

2003年第4週報告分

- 発生動向総覧 / 調査票通信
- 全数届出患者数一覧表
- 定点報告疾病集計表
- 疾病別グラフ(四類定点週報告分)
- 病原体検出情報(表・グラフ)
 - インフルエンザ -
- 年齢階級別累計表
- 保健所別累計表
- 保健所別定点当たり累計表

東京都医師会感染症予防検討委員会

事務局:東京都立衛生研究所疫学情報室

電話:03-3363-3213(直通)

FAX:03-5332-7365

E-mail: idsc@tokyo-eiken.go.jp

アドレス: www.tokyo-eiken.go.jp/IDSC/



（全数情報）

- ・細菌性赤痢が1件報告された。フレキシネル菌（推定感染地：インドネシア）である。
- ・パラチフスが1件報告された。推定感染地はタイ、インドである。
- ・アメーバ赤痢が2件報告された。推定感染地は国内1件、不明1件で、感染経路は不明である。
- ・急性ウイルス性肝炎が1件報告された。B型（感染経路：不明）で、推定感染地は国内である。
- ・クロイツフェルト・ヤコブ病が1件報告された。孤発性で、臨床診断で決定された。感染経路は不明である。
- ・HIV感染症が8件報告された。AIDS1件、無症候性キャリア7件で、推定感染経路は異性間性的接触2件、同性間性的接触5件、不明1件である。
- ・ジアルジア症が1件報告された。推定感染地はバングラデシュである。
- ・梅毒が2件報告された。無症候梅毒で、推定感染経路は異性間性的接触1件、不明1件である。
- ・マラリアが2件報告された。三日熱マラリア1件、熱帯熱マラリア1件で、推定感染地はエチオピア、インドネシアである。

-
- ・3週に腸チフスが1件追加報告された（届出が0件から1件に変更）。

（推定される感染地は医師の届出によるものです）

（定点情報）

- ・インフルエンザが引き続き増加している。既にこの3年間で最も流行が大きかった1999 - 2000シーズンのピーク値を超えている。
- ・A群溶血性レンサ球菌咽頭炎が増加している。
- ・感染性胃腸炎が増加している。

（病原体情報）

- ・定点から搬入された15名の検体からA香港型インフルエンザウイルスの遺伝子が、4名の検体からB型インフルエンザウイルスの遺伝子が検出された。
- ・1件の集団発生（学級閉鎖）で患者のうがい液からB型インフルエンザウイルスの遺伝子が検出された。
- ・感染性胃腸炎3名のふん便よりPCR法によりNV（SRSV）の遺伝子が検出され、そのうち1名は抗原ELISA法によりロタウイルスも検出された。
- ・髄膜炎2名の髄液よりPCR法によりエンテロウイルスの遺伝子が検出された。
- ・胃腸炎集団発生の12事例において、患者194名からNV（SRSV）が検出された。
- ・クラミジア・トラコマチス特異抗体が100検体中26件、クラミジア・トラコマチスの遺伝子が7検体中2件、淋菌の遺伝子が56検体中2件検出された。

- ・菌株で搬入されたA群溶血性レンサ球菌3例のT型は4型が1株、12型が2株であった。
- ・多摩地域の定点から搬入された、感染性胃腸炎患者1名のふん便よりNV(SRSV)が検出された。

調査票通信

定点医療機関からのコメントを掲載

千代田

- ・インフルエンザのうち、4名は予防接種施行済み。うち2名はクイックにてA型(+)。

練馬区

- ・インフルエンザワクチン接種済みの人は、B型が多いようだ。(検査キットでB型4例すべてがワクチン接種済み)
- ・インフルエンザ全体の1 / 3位はB型で、近所の小学校2校で集中しています。

台東

- ・麻疹、10歳男児は1歳時に予防接種を受けています。
- ・インフルエンザ検査キットでA型男子3歳～12歳計11名、女子3歳～12歳計10名。B型男子4歳～18歳計4名、女子6歳～14歳計8名。

世田谷

- ・インフルエンザ迅速テストでA型8名、B型7名が陽性になりました。

町田

- ・インフルエンザ迅速テスト陽性28例中A型23名、B型5名でした。

多摩東村山

- ・インフルエンザ75例中A型38例、B型12例、臨床診断25例です。
- ・B型の女性はワクチン1回接種済み。A型13名、B型10名。臨床的にも診断しております。

南多摩

- ・今週に入ってインフルエンザA型が急速に増えてきました。

全数届出患者数一覧表 2003年4週

分類	疾病名	東京都分(報告週)					全国分(診断週)	
		1週	2週	3週	4週	年累計	4週	年累計
一類	エボラ出血熱							
	クリミア・コンゴ出血熱							
	ペスト							
	マ-ルブルグ病							
	ラッサ熱							
二類	コレラ							
	細菌性赤痢		3	4	1	8	8	38
	腸チフス			1		1	1	1
	パラチフス	1			1	2	1	2
	急性灰白髄炎							
	ジフテリア							
三類	腸管出血性大腸菌感染症	1				1	12	31
四類 (全数届出)	アメ-バ赤痢			2	2	4	4	21
	エキノкокクス症							
	黄熱							
	オウム病						1	2
	回帰熱							
	ウイルス性肝炎(急性肝炎)		4	1	1	6	10	43
	Q熱							1
	狂犬病							
	クリプトスポリジウム症							
	クロイツフェルト・ヤコブ病				1	1	1	10
	劇症型溶血性レンサ球菌感染症						1	9
	後天性免疫不全症候群		5	8	8	21	9	35
	コクシジオイデス症							
	ジアルジア症				1	1	1	1
	腎症候性出血熱							
	髄膜炎菌性髄膜炎						1	2
	先天性風疹症候群							
	炭疽							
	ツツガムシ病						2	17
	デング熱		1	1		2		1
	日本紅斑熱							
	日本脳炎							
	乳児ボツリヌス症							
	梅毒			1	2	3	4	16
	破傷風							1
	バンコマイシン耐性腸球菌感染症						1	1
	ハンタウイルス肺症候群							
	Bウイルス病							
	ブルセラ症							
	発疹チフス							
	マラリア				2	2	2	8
ライム病								
レジオネラ症			1		1	1	6	
ウエストナイル熱								

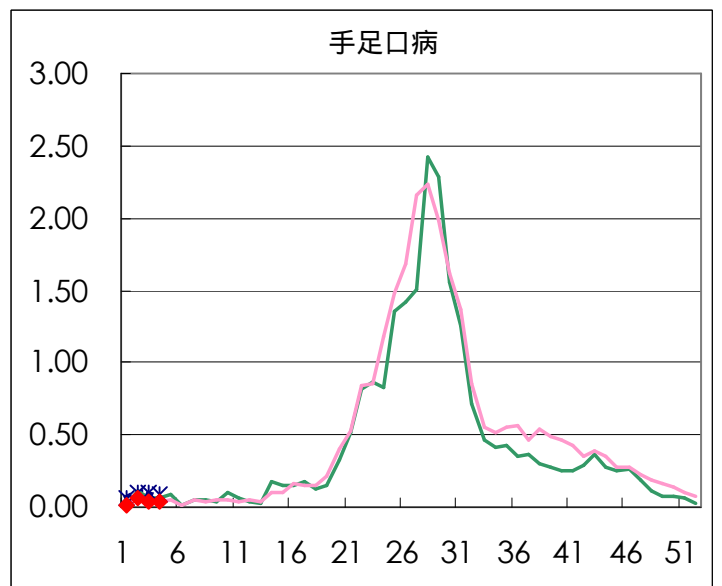
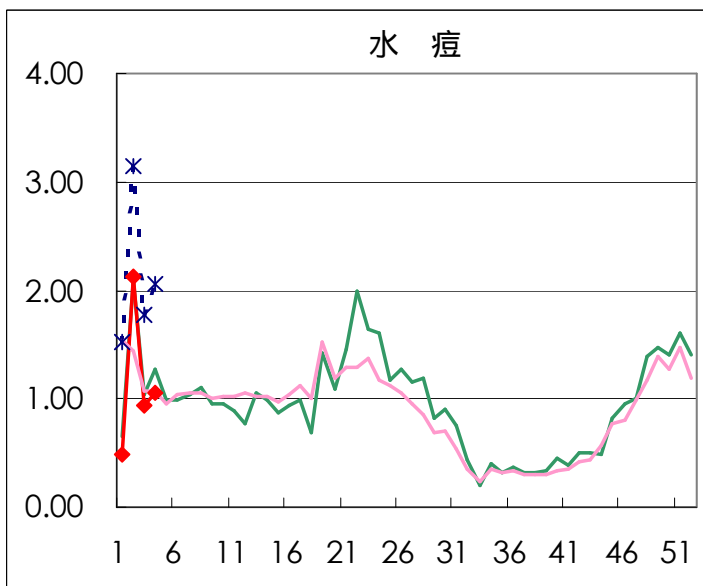
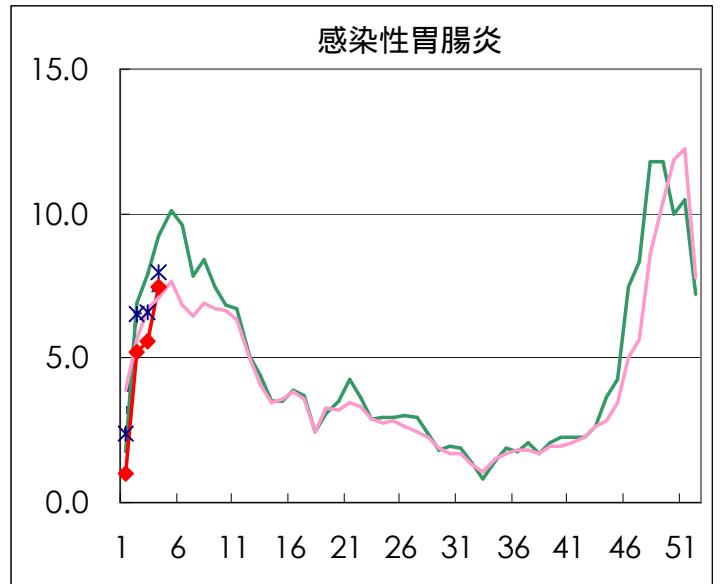
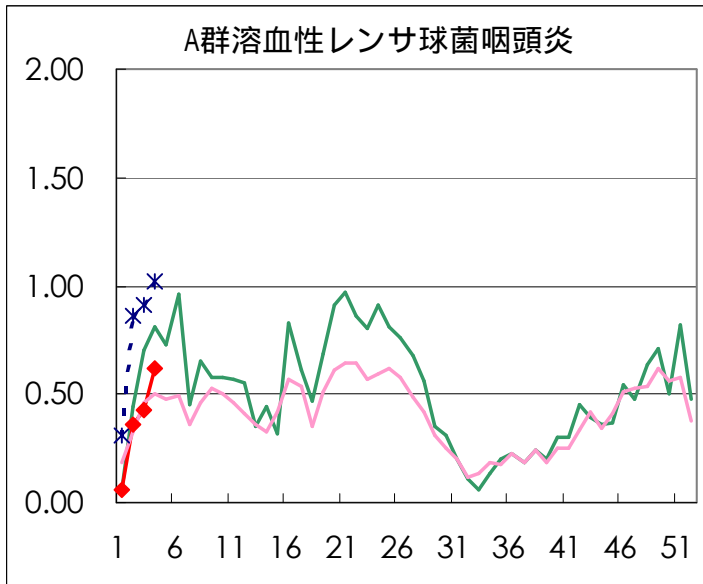
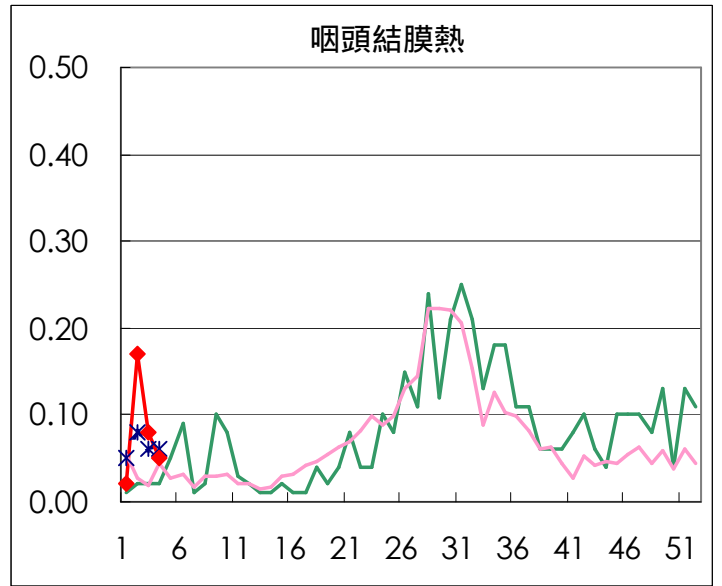
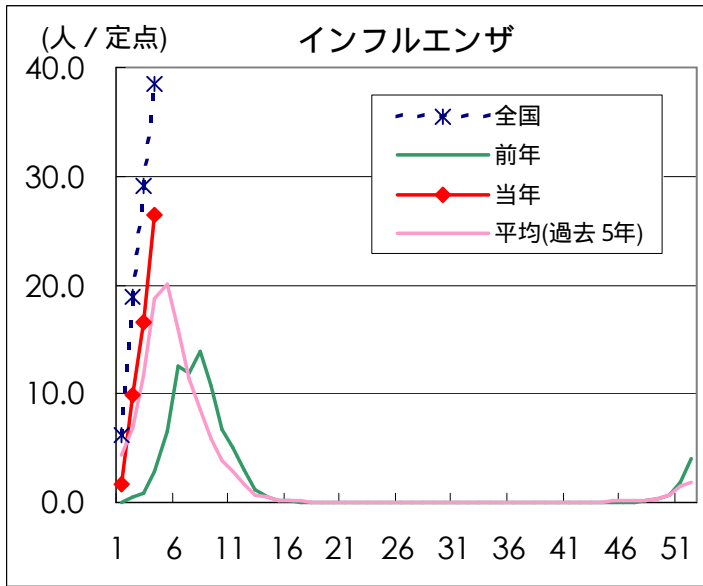
医師からの追加届出により増加することがあります(2003/01/29集計)。

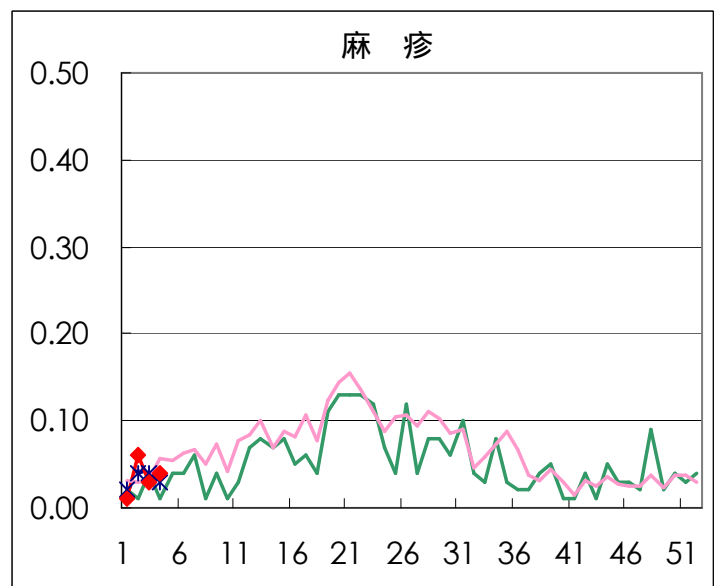
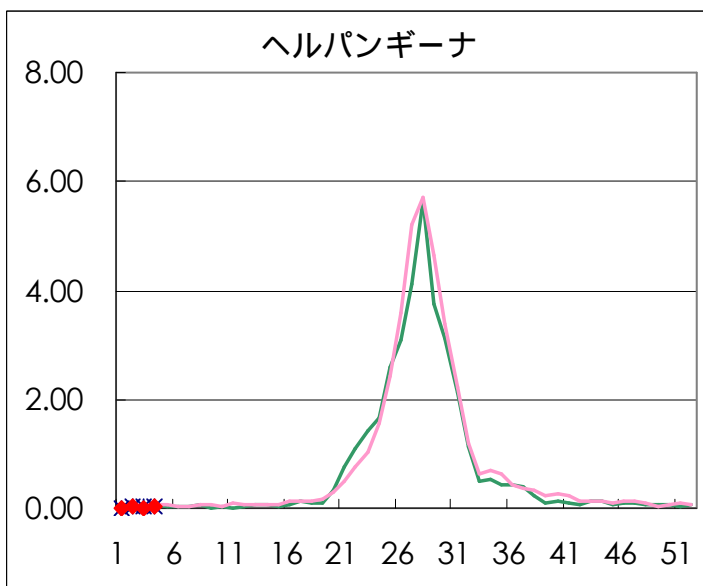
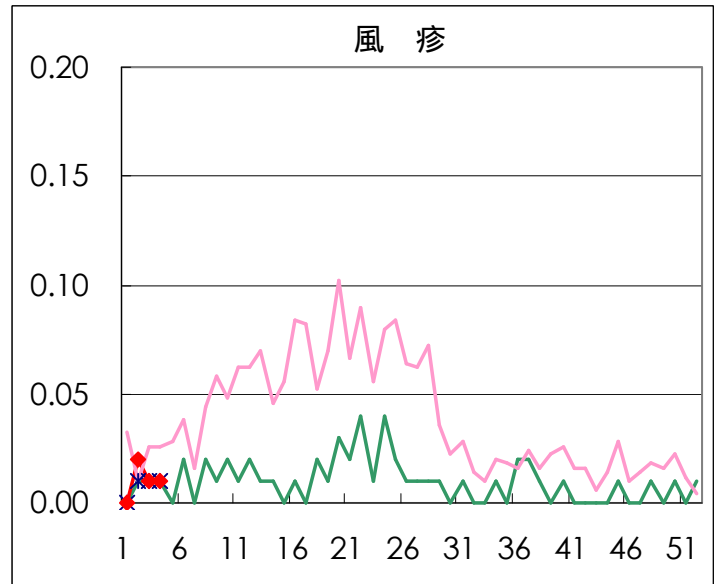
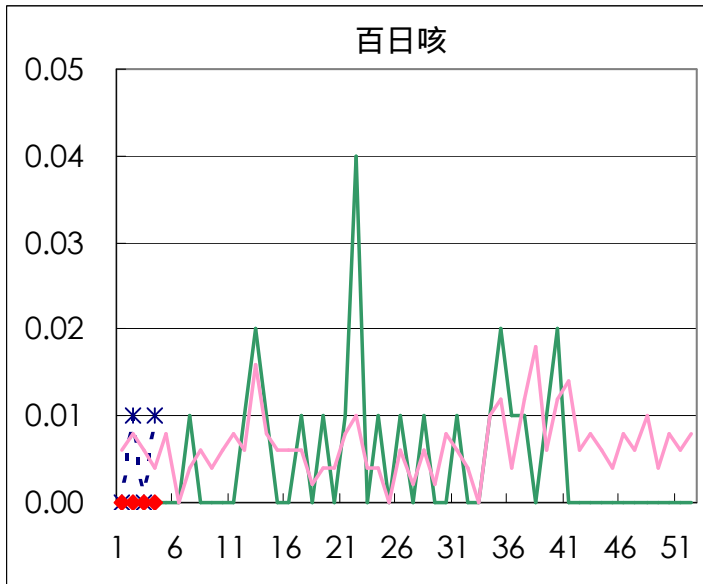
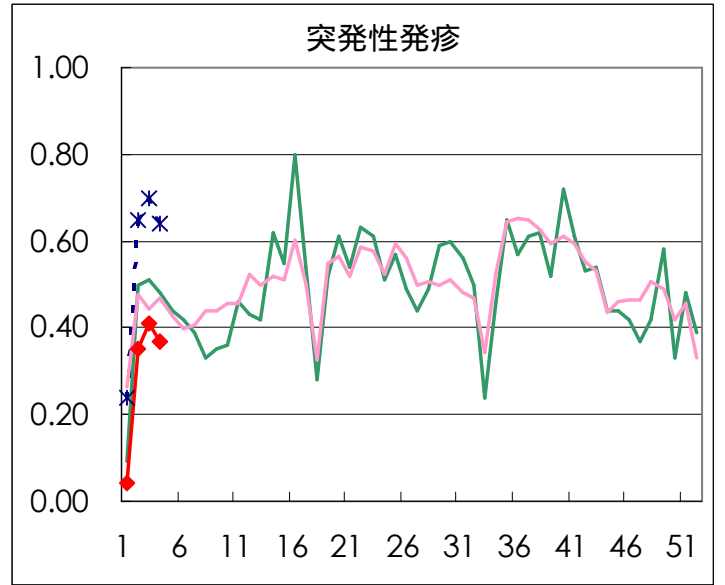
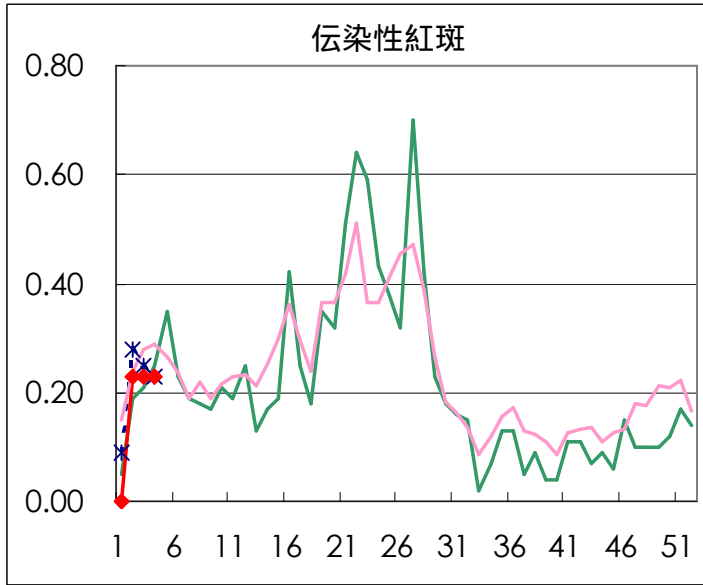
定点報告疾病集計表（男女別）

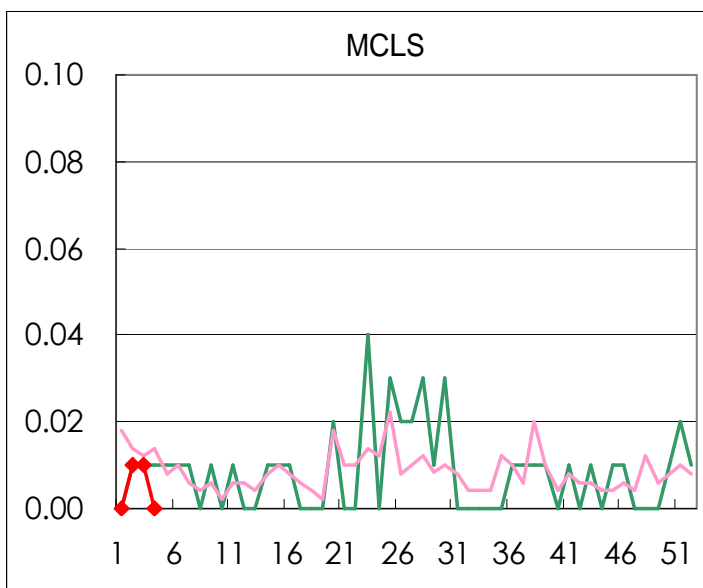
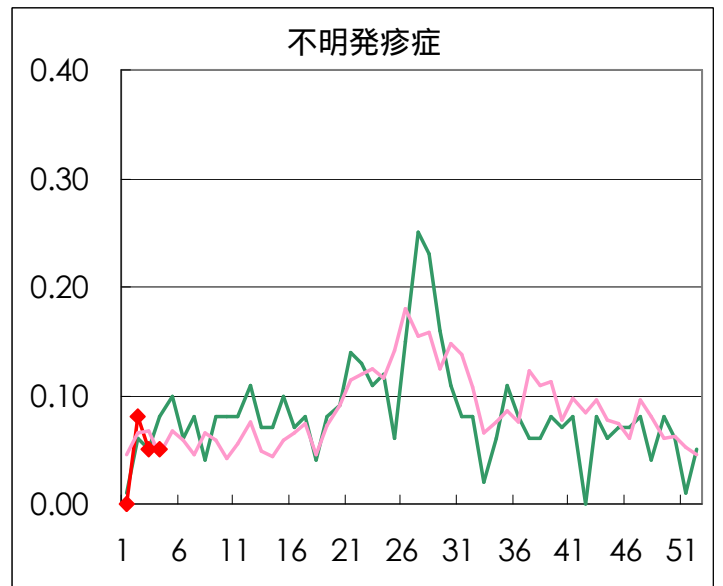
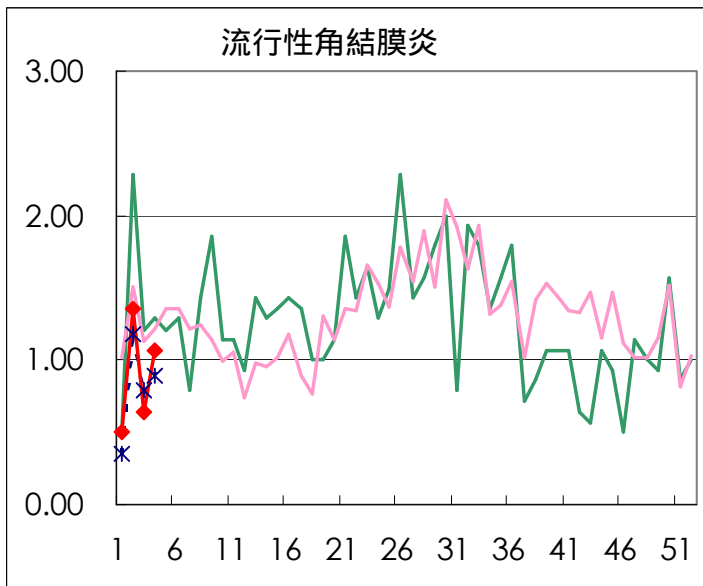
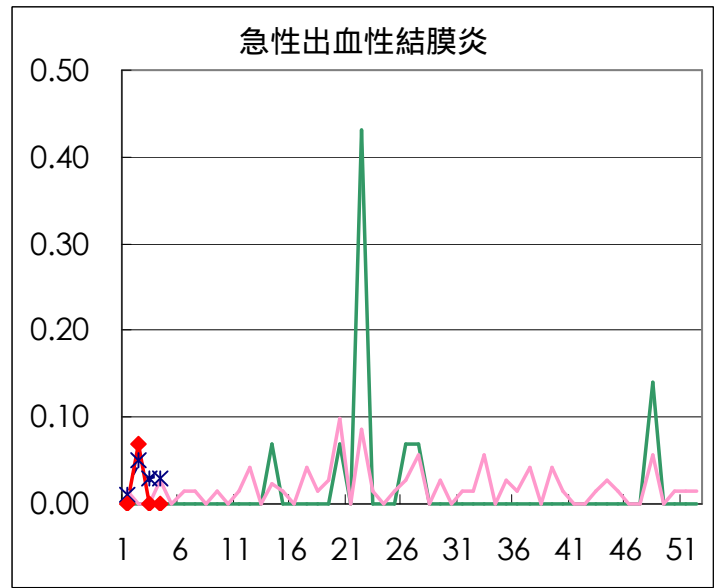
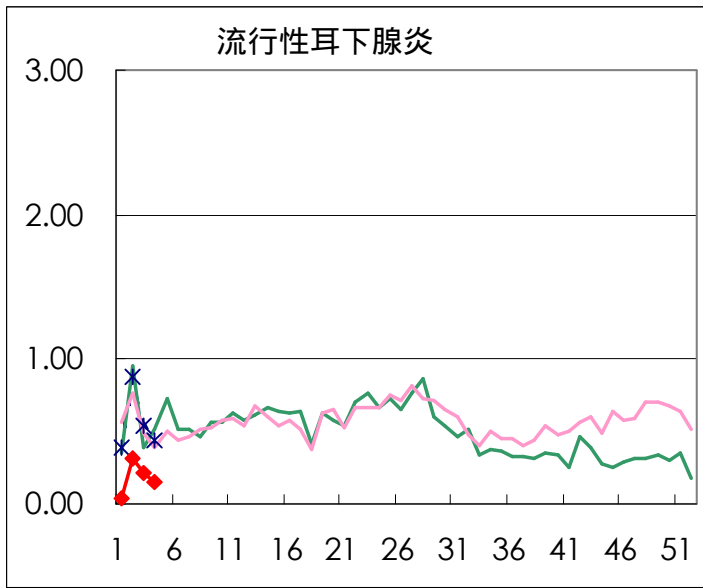
疾病名	性	2003年 週				累計
		1	2	3	4	
インフルエンザ	男	147	839	1497	2415	4898
	女	139	917	1446	2277	4779
咽頭結膜熱	男	2	11	6	4	23
	女	1	13	5	3	22
A群溶血性レンサ球菌咽頭炎	男	5	32	34	42	113
	女	3	19	27	46	95
感染性胃腸炎	男	71	373	401	561	1406
	女	74	371	396	496	1337
水痘	男	38	162	70	81	351
	女	32	141	62	69	304
手足口病	男		6	3	3	12
	女	1	2	3	3	9
伝染性紅斑	男		12	15	22	49
	女		21	18	11	50
突発性発疹	男	2	27	27	31	87
	女	3	22	31	21	77
百日咳	男					
	女					
風疹	男		1		1	2
	女		2	1		3
ヘルパンギーナ	男		1	1	3	5
	女		2	1	2	5
麻疹(成人以外)	男	1	3	1	2	7
	女	1	5	3	4	13
流行性耳下腺炎	男	4	24	20	14	62
	女	2	21	10	7	40
不明発疹症	男		6	3	2	11
	女		6	4	5	15
MCL S	男		1	2		3
	女					
急性出血性結膜炎	男					
	女		1			1
流行性角結膜炎	男	3	12	4	7	26
	女	4	7	5	8	24
急性脳炎（日本脳炎を除く）	男			1		1
	女					
細菌性髄膜炎	男					
	女		1			1
無菌性髄膜炎	男					
	女					
マイコプラズマ肺炎	男		1		4	5
	女		1	1	3	5
クラミジア肺炎（オウム病は除く）	男					
	女					
成人麻疹	男				2	2
	女		2		2	4

「累計」欄は、当週を含む過去4週分の合計を示したものです。空欄は、報告がなかったことを示しています。

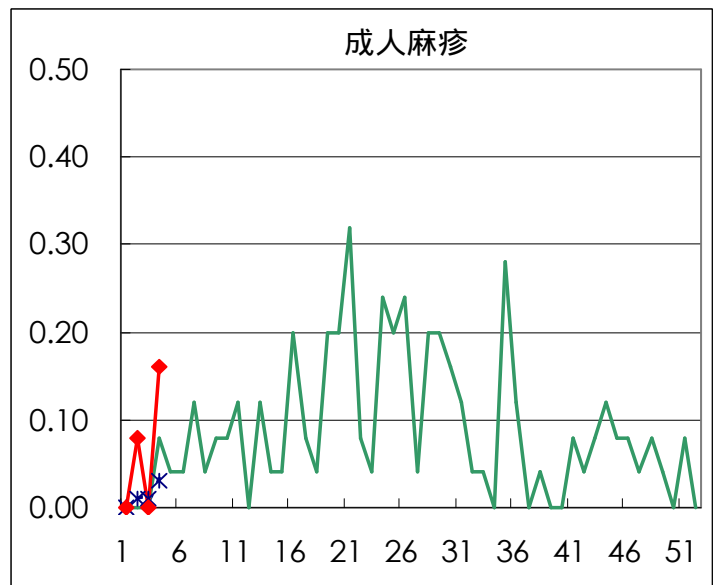
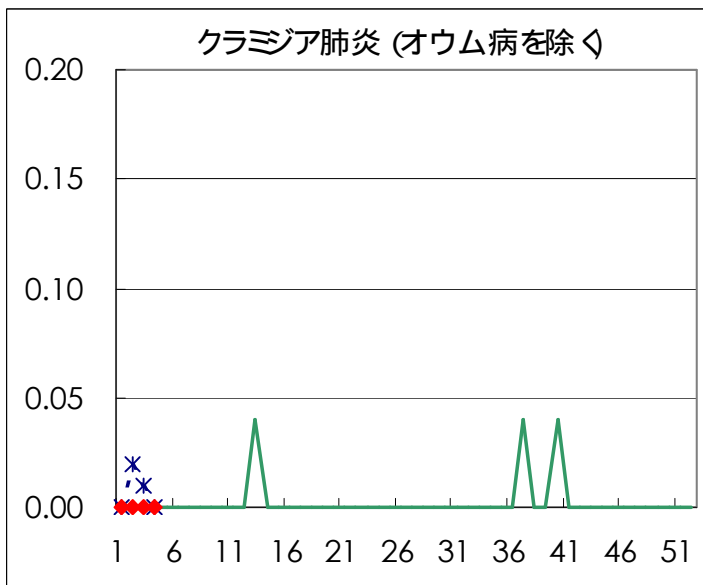
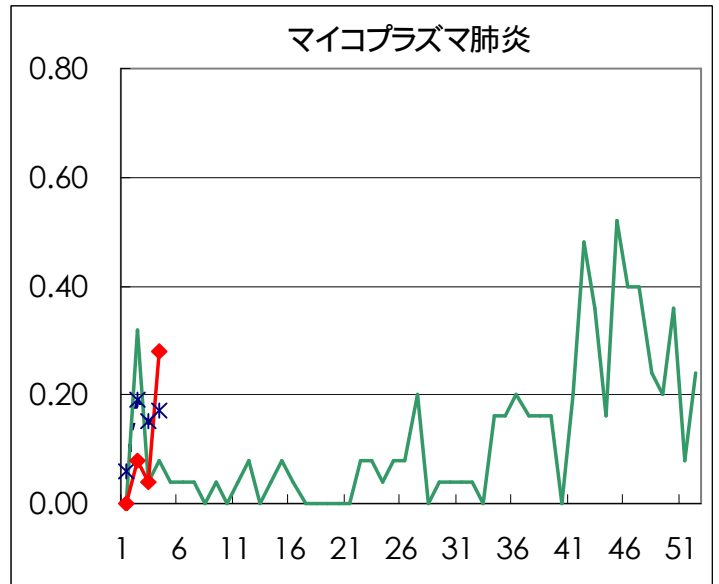
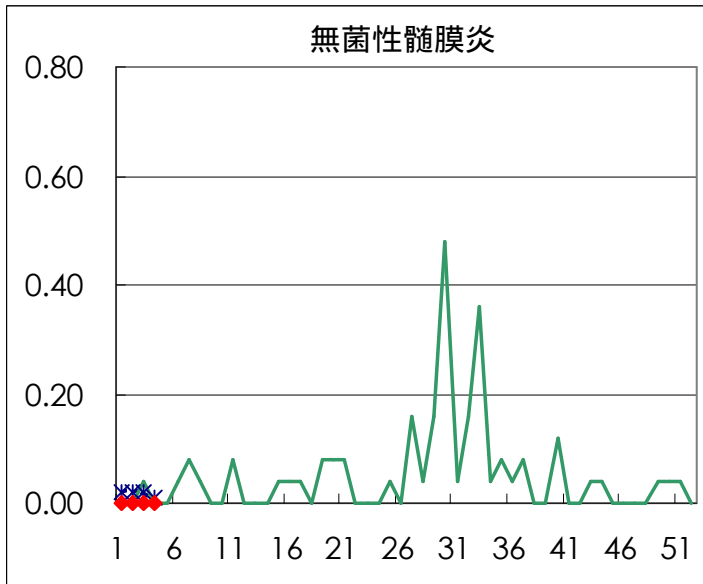
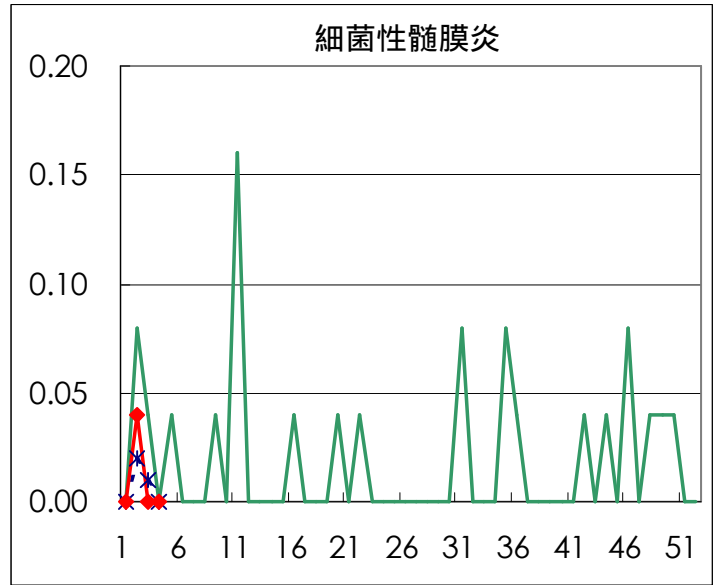
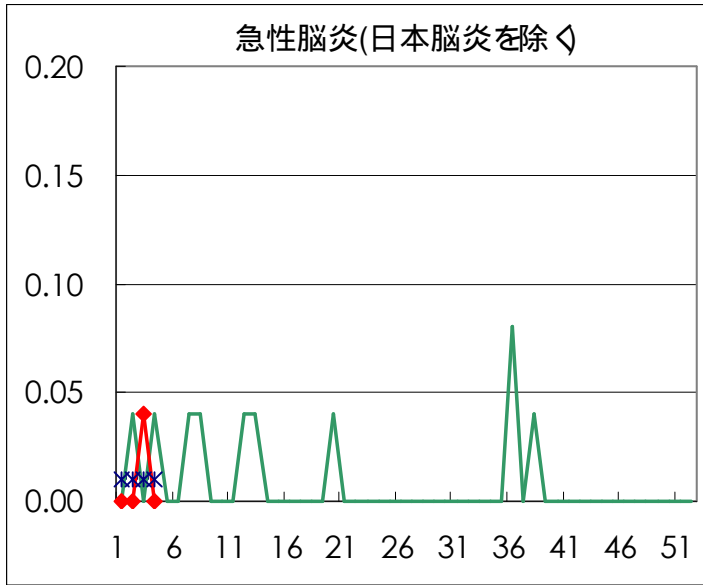
疾病別グラフ (四類定点週報告分)







疾病別の定点医療機関数	
疾病	医療機関数
インフルエンザ	178
急性出血性結膜炎	14
流行性角結膜炎	
急性脳炎	25
細菌性髄膜炎	
無菌性髄膜炎	
マイコプラズマ肺炎	
クラミジア肺炎	
成人麻疹	
上記を除く疾病	142



病原体検出情報

週別病原体 抗体検出結果 (2002年 49~ 2003年 4週)

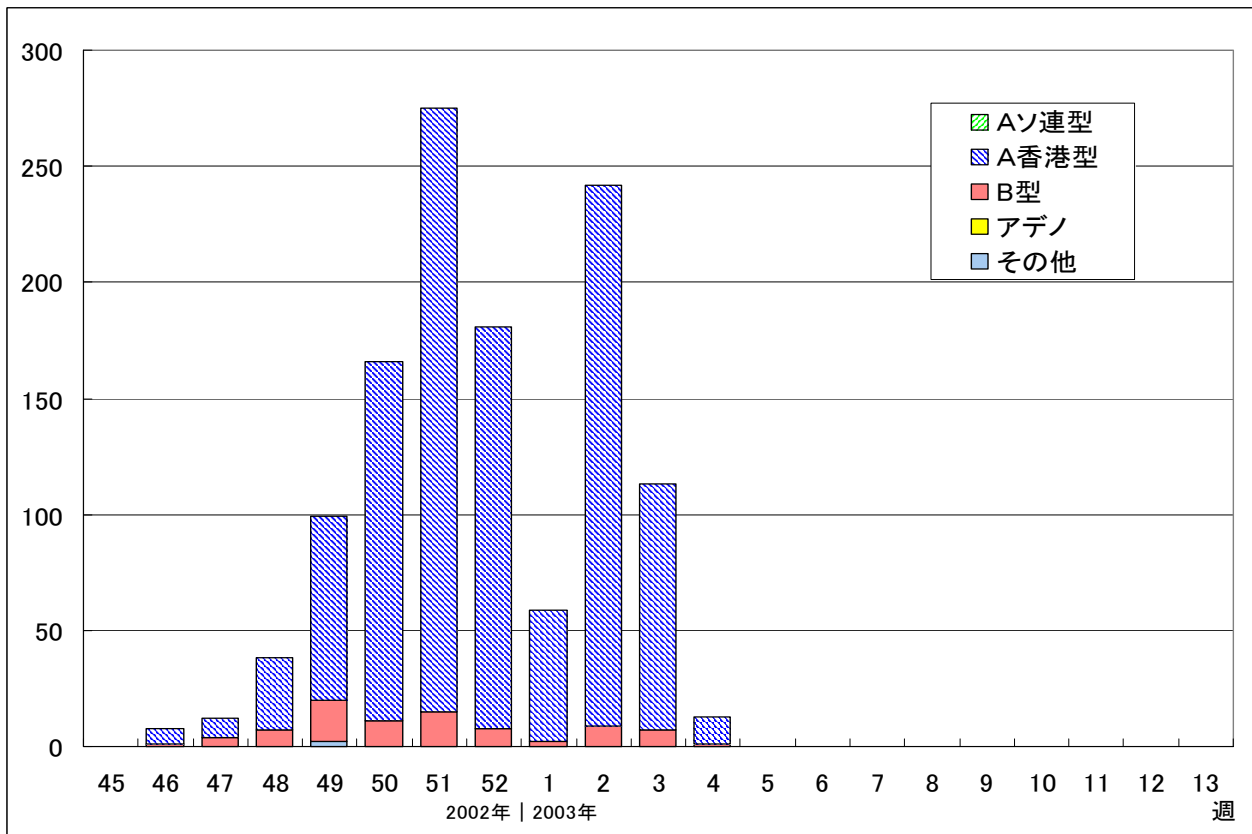
検出病原体 抗体		検体採取週								合計	
		2002年									
		49	50	51	52	1	2	3	4		
ウイルス	インフルエンザAソ連型										
	インフルエンザA香港型		10	10	2	7	13	37	15	94	
	インフルエンザB型	10	14	6	1			7	7	45	
	RSV		1				1		1	3	
	アデノ	6	4	4	1		8	4	5	32	
	エンテロ								6	6	
	ノーウォーク (SRSV)	13	42	106	113		72	72	198	616	
	ロタ		2				1	1	2	6	
	単純ヘルペス		3		1		1			5	
	水痘 帯状疱疹			1	1					2	
	EBV	3	2	1						6	
	CMV		2		1				1	4	
	HHV6/7		2		3		3		4	12	
	ムンプス							1		1	
	麻疹		2		1					3	
	パルボB19			1	1				1	3	
	分離型別	ポリオ1			1						1
		ポリオ2									
		アデノ1	2		1			1	1		5
		アデノ2			1	1		1			3
		アデノ3	3			1				1	5
		エコー13									
		コクサッキーA6									
抗体	デング						2	1		3	
	ツツガムシ										
電顕											
細菌	カンピロバクター							1		1	
	サルモネラ										
	下痢原性大腸菌										
	エロモナス										
	O157										
	MRSAコアグララーゼ 型	2		1			1			4	
	MRSAコアグララーゼ 型	3	2	1				2	2	10	
	MRSAコアグララーゼ 型			1						1	
	MSSAコアグララーゼ 型			1						1	
	溶連菌 T-1型				2					2	
	溶連菌 T-3型	1	1							2	
	溶連菌 T-4型								1	1	
	溶連菌 T-6型										
	溶連菌 T-12型	1			4				2	7	
	溶連菌 T-22型										
	溶連菌 T-25型										
	溶連菌 T-28型										
溶連菌 UT											
性感染症	梅毒	2	4	1			3	6		16	
	クラミジア抗体	67	77	28	9		21	7	26	235	
	クラミジア遺伝子						2	4	2	8	
	淋菌遺伝子			1	1		1		2	5	
	パピローマ	4			12		1	2	11	30	

臨床診断名別病原体検出結果 (2002年49~ 2003年4週)

臨床診断名 検出病原体	インフルエンザ (脳炎を 含む)	上気道炎	下気道炎	咽頭結膜熱	球菌性咽頭炎	A群溶血性レンサ球菌	感染性胃腸炎	無菌性髄膜炎	脳炎	ヘルパンギーナ	手足口病	伝染性紅斑	発疹症	流行性耳下腺炎	口内炎	水痘	その他	合計
インフルエンザAソ連型																		
インフルエンザA香港型	94																	94
インフルエンザB型	45																	45
RSV			3															3
アデノ	2	3	12				4						4					7
アデノ1			1				1						1					2
アデノ2		2	1															3
アデノ3	3		1															1
エンテロ							2	2					1					1
エコー 13																		
コクサッキー A6																		
ポリオ 1							1											1
ポリオ 2																		
ムンプス																		1
ノーウォーク (SRSV)							6	14										2
ロタ							4											2
単純ヘルペス	1																	4
水痘 帯状疱疹																2		2
パルボ B19												2	1					3
カンピロバクター							1											1
サルモネラ																		
下痢原性大腸菌																		

病原体グラフ (インフルエンザ)

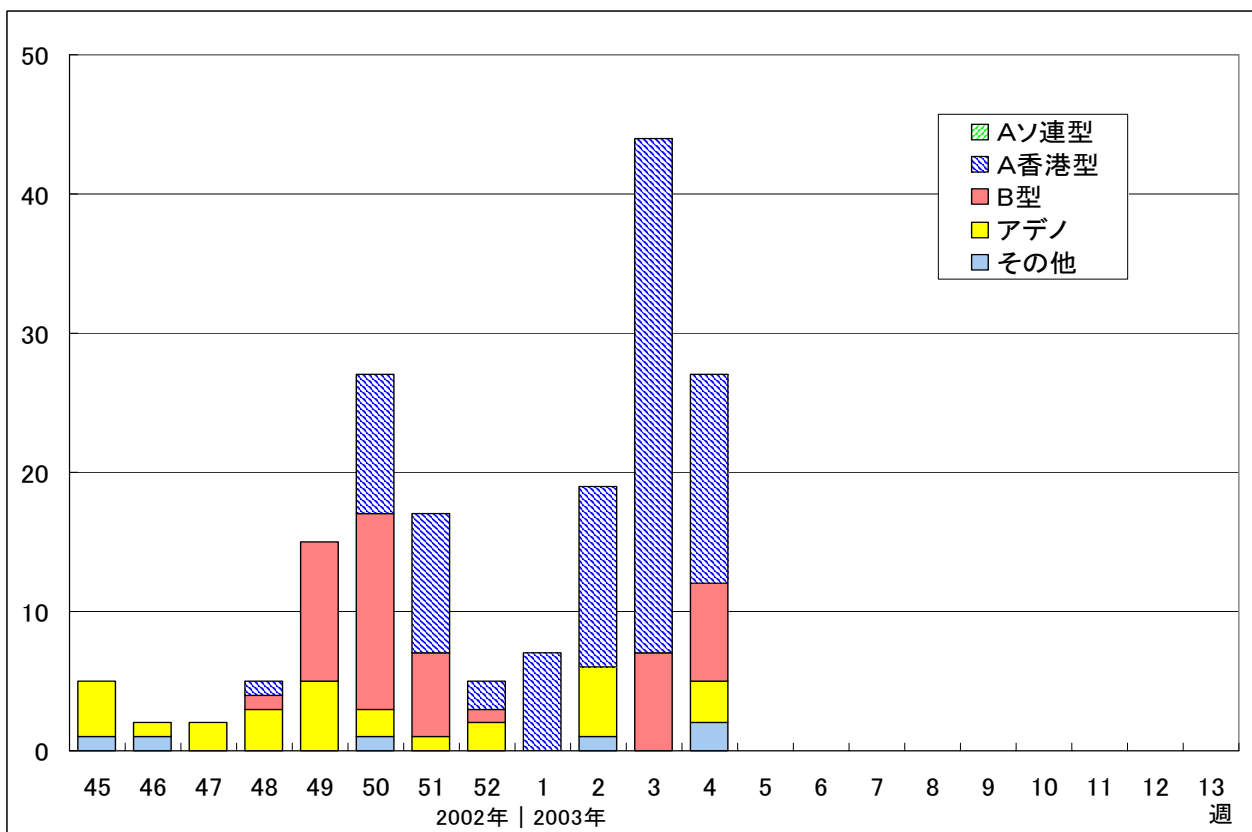
インフルエンザ患者から検出されたウイルス (全国)



52週～4週はインフルエンザのみ掲載しています

[IASR](#) 病原微生物検出情報 (2002年1月27日現在報告数)

インフルエンザ患者から検出されたウイルス (東京都)



ウイルス研究科・多摩支所微生物研究科

年齢階級別累計表 (2003年 4週)

	インフル エンザ	咽頭 結膜熱	A群溶血性 レンサ球菌咽頭炎	感染性 胃腸炎	水痘	手足口病	伝染性 紅斑	突発性 発疹	百日咳	風疹	ヘルパン ギーナ	麻疹 (成人以外)	流行性 耳下腺炎	急性出血 性結膜炎	流行性 角結膜炎	不明 発疹症	M C L S
～6ヶ月	11			6	5			3									2
～1歳	63			49	4		4	29				1	1				1
1歳	209	1		113	31	1	2	19			1	1	1				2
2歳	236		3	106	31		1				1		1				1
3歳	254	3		9	73		2	1					1				
4歳	342	1		8	99	2	7				1		1				1
5歳	269	1		14	70		2						3				
6歳	256			11	57	1	3						1				
7歳	283	1		12	58		4			1		2	2				
8歳	271			9	55	1	2						2				
9歳	248			1	45		3						2				
10～14歳	872			13	94		3					1	3		1		
15～19歳	339			2	44	1	1				1	1	1				
20～29歳	293			6	188		3				1		2			2	
30～39歳	326															5	
40～49歳	231															3	
50～59歳	102															2	
60～69歳	45															2	
70～79歳	30																
80歳以上	12																
合計	4692	7	88	1057	150	6	33	52	0	1	5	6	21	0	15	7	0
先週比	1749	-4	27	260	18	0	0	-6	0	0	3	2	-9	0	6	0	-2

注：小児科定点把握対象疾病のうち、「20～29歳」は「20歳以上」と読み替える。

眼科疾患のうち、「70～79歳」は「70歳以上」と読み替える。

保健所別累計表 (2003年4週)

	インフル エンザ	咽頭 結膜熱	A群溶血性 レンサ球菌咽頭炎	感染性 胃腸炎	水痘	手足口病	伝染性 紅斑	突発性 発疹	百日咳	風疹	ヘルパン ギーナ	麻疹 (成人以外)	流行性 耳下腺炎	急性出血 性結膜炎	流行性 角結膜炎	不明 発疹症	MCLS	合計
千代田	77			3								1						81
中央区	82			30	7			3								1		123
みなと	62	1	15	18	2		1								1			100
新宿区	135		2	42	2										6			187
文京	128			8	4										3			143
台東	162		3	44	3		2	4			2	1						221
墨田区	83		1	19	1			1				1						106
江東区	43		5	23	2			2			1		3		1	1		81
品川区	169		3	45	7	1	1						2			1		229
目黒区	45			21	2	1	1											70
大田区	231	1	4	69	9		2	7					2					325
世田谷区	175	3		106	8	1	6	3								3		305
渋谷区	137			53	7			2				1						200
中野区	299		4	89	3		4	1					3					403
杉並	154		2	33	1		1	1					1					193
池袋	52			5				1										58
北区	194		8	34	6		1	5		1								249
荒川区	44			8			1					1			1			55
板橋区	149			25	1													175
練馬区	148		3	24	4		4	2					3					188
足立	131	2	6	29	3	3	3											177
葛飾	194		10	36	17			6					1					264
江戸川	164		8	88	11		2	2					1					276

保健所別累計表 (2003年4週)

	インフル エンザ	咽頭 結膜熱	A群溶血性 レンサ球菌咽頭炎	感染性 胃腸炎	水痘	手足口病	伝染性 紅斑	突発性 発疹	百日咳	風疹	ヘルパン ギーナ	麻疹 (成人以外)	流行性 耳下腺炎	急性出血 性結膜炎	流行性 角結膜炎	不明 発疹症	MCLS	合計
多摩川	119			9	4			2										134
秋川	158		3		3								2					166
八王子	93			1	6		1						2					103
南多摩	104			14	7						2							127
町田	120		3	33	6										1	1		164
多摩立川	125		2	20	2							1						150
村山大和	122			24			1								2			149
府中小金井	94			5	1													100
狛江調布	98		2	15	9		1	3										128
三鷹武蔵野	152		2	18	2			1										175
多摩小平	295			25	4		1	3										328
多摩東村山	136		2	41	6			3					1					189
島しょ	18																	18

東京都合計	4692	7	88	1057	150	6	33	52	-	1	5	6	21	-	15	7	-	6140
定点当り報告数	26.36	0.05	0.62	7.44	1.06	0.04	0.23	0.37	-	0.01	0.04	0.04	0.15	-	1.07	0.05	-	

保健所別累計表 (定点当り) 2003年4週

	インフル エンザ	咽頭 結膜熱	A群溶血性 レンサ球菌咽頭炎	感染性 胃腸炎	水痘	手足口病	伝染性 紅斑	突発性 発疹	百日咳	風疹	ヘルパン ギーナ	麻疹 (成人以外)	流行性 耳下腺炎	急性出血 性結膜炎	流行性 角結膜炎	不明 発疹症	MCLS
千代田	15.40			0.75								0.25					
中央区	20.50			10.00	2.33			1.00								0.33	
みなと	8.86	0.17	2.50	3.00	0.33		0.17								1.00		
新宿区	19.29		0.33	7.00	0.33										3.00		
文京	32.00			2.67	1.33										3.00		
台東	40.50		1.00	14.67	1.00		0.67	1.33			0.67	0.33					
墨田区	20.75		0.33	6.33	0.33			0.33				0.33					
江東区	10.75		1.67	7.67	0.67			0.67			0.33		1.00		1.00	0.33	
品川区	24.14		0.50	7.50	1.17	0.17	0.17						0.33			0.17	
目黒区	11.25			7.00	0.67	0.33	0.33										
大田区	23.10	0.11	0.44	7.67	1.00		0.22	0.78					0.22				
世田谷区	19.44	0.38		13.25	1.00	0.13	0.75	0.38								0.38	
渋谷区	27.40			13.25	1.75			0.50				0.25					
中野区	42.71		0.67	14.83	0.50		0.67	0.17					0.50				
杉並	22.00		0.33	5.50	0.17		0.17	0.17					0.17				
池袋	8.67			1.00				0.20									
北区	38.80		2.00	8.50	1.50		0.25	1.25		0.25							
荒川区	14.67			4.00			0.50					0.50			1.00		
板橋区	21.29			4.17	0.17												
練馬区	24.67		0.60	4.80	0.80		0.80	0.40					0.60				
足立	26.20	0.50	1.50	7.25	0.75	0.75	0.75										
葛飾	38.80		2.50	9.00	4.25			1.50					0.25				
江戸川	32.80		2.00	22.00	2.75		0.50	0.50					0.25				

保健所別累計表 (定点当り) 2003年4週

	インフル エンザ	咽頭 結膜熱	A群溶血性 レンサ球菌咽頭炎	感染性 胃腸炎	水痘	手足口病	伝染性 紅斑	突発性 発疹	百日咳	風疹	ヘルパン ギーナ	麻疹 (成人以外)	流行性 耳下腺炎	急性出血 性結膜炎	流行性 角結膜炎	不明 発疹症	MCLS
多摩川	29.75			3.00	1.33			0.67									
秋川	52.67		1.50		1.50								1.00				
八王子	31.00			0.50	3.00		0.50						1.00				
南多摩	26.00			4.67	2.33						0.67						
町田	40.00		1.50	16.50	3.00										1.00	0.50	
多摩立川	25.00		0.50	5.00	0.50							0.25					
村山大和	40.67			12.00			0.50								2.00		
府中小金井	23.50			1.67	0.33												
狛江調布	24.50		0.67	5.00	3.00		0.33	1.00									
三鷹武蔵野	30.40		0.50	4.50	0.50			0.25									
多摩小平	73.75			8.33	1.33		0.33	1.00									
多摩東村山	34.00		0.67	13.67	2.00			1.00					0.33				
島しょ	9.00																

東京都合計	4692	7	88	1057	150	6	33	52	-	1	5	6	21	-	15	7	-
定点当り報告数	26.36	0.05	0.62	7.44	1.06	0.04	0.23	0.37	-	0.01	0.04	0.04	0.15	-	1.07	0.05	-