

2003年第5週報告分

- 発生動向総覧 / 調査票通信
- 全数届出患者数一覧表
- 定点報告疾病集計表
- 疾病別グラフ(四類定点週報告分)
- 病原体検出情報(表・グラフ)
 - インフルエンザ -
- 年齢階級別累計表
- 保健所別累計表
- 保健所別定点当たり累計表

東京都医師会感染症予防検討委員会

事務局:東京都立衛生研究所疫学情報室

電話:03-3363-3213(直通)

FAX:03-5332-7365

E-mail: idsc@tokyo-eiken.go.jp

アドレス: www.tokyo-eiken.go.jp/IDSC/



(全数情報)

- ・細菌性赤痢が1件報告された。ソネ菌(推定感染地:インド)である。
- ・腸チフスが1件報告された。推定感染地はバングラデシュである。
- ・腸管出血性大腸菌感染症が1件報告された。O157である。
- ・アメーバ赤痢が4件報告された。推定感染地は国内3件、不明1件で、推定感染経路は異性間性的接触1件、同性間性的接触1件、不明2件である。
- ・急性ウイルス性肝炎が8件報告された。A型6件(感染経路:経口感染4件、不明2件)、B型2件(感染経路:異性間性的接触)で、推定感染地は国内7件、中国1件である。
- ・劇症型溶血性レンサ球菌感染症が1件報告された。
- ・HIV感染症が11件報告された。AIDS1件、無症候性キャリア10件で、推定感染経路は異性間性的接触2件、同性間性的接触7件、両性間性的接触1件、不明1件である。
- ・ジアルジア症が1件報告された。推定感染経路は同性間性的接触である。
- ・梅毒が4件報告された。早期顕症梅毒 期1件、無症候梅毒3件で、推定感染経路は同性間性的接触である。
- ・レジオネラ症が2件報告された。

(推定される感染地は医師の届出によるものです)

(定点情報)

- ・インフルエンザがやや増加し、高い水準にある。
- ・感染性胃腸炎はやや減少したが、高い水準にある。
- ・麻疹、成人麻疹がやや増加した。今後の推移を見る必要がある。

(病原体情報)

- ・積極的疫学調査で搬入された麻疹患者2名(10ヶ月、1歳)の咽頭拭い液より、PCR法により麻疹ウイルスが検出され、遺伝子解析の結果H1型と同定された。
- ・定点から搬入された16名の検体からA香港型インフルエンザウイルスの遺伝子が、7名の検体からB型インフルエンザウイルスの遺伝子が検出された。臨床診断がインフルエンザ以外(上、下気道炎等)の検体からの検出も認められる。
- ・2件の集団発生(学級閉鎖)で患者のうがい液からA香港型インフルエンザウイルスの遺伝子が、1件の集団発生(学級閉鎖)で患者のうがい液からB型インフルエンザウイルスの遺伝子が検出された。上記以外の2件の集団発生(学級閉鎖)で患者のうがい液から、A香港型及びB型インフルエンザウイルスの遺伝子が検出された。
- ・胃腸炎集団発生の5例において、患者11名からNV(SRSV)が検出された。
- ・梅毒特異抗体が48検体中1件、クラミジア・トラコマチス特異抗体が46検体中14件、クラミジア・トラコマチスの遺伝子が11検体中2件検出された。
- ・菌株で搬入されたA群溶血性レンサ球菌4株のT型は3型が3株、4型が1株であった。
- ・多摩地域の定点から搬入された、感染性胃腸炎患者1名のふん便よりロタウイルスが検出された。

調査票通信

定点医療機関からのコメントを掲載

練馬区

- ・麻疹 9 歳男子、3 歳女子は、兄弟でいずれも麻疹ワクチン未接種でした。
- ・インフルエンザ 7 歳女子、10 歳女子で、11 月～12 月にインフルエンザワクチン接種済みでした。
- ・インフルエンザの約半分は B で、4・5 歳から小学生まで分布してます。

台東

- ・インフルエンザ A 型は男子 12 名、女子 5 名。B 型は男子 13 名、女子 10 名。

世田谷

- ・インフルエンザ 13 名中、迅速テストで A 型 4 名、B 型 6 名。

三鷹武蔵野

- ・インフルエンザ 51 件。A 型 35 件（うちワクチン接種済者 3 件）、B 型 14 件（うちワクチン接種済者 3 件）。
- ・インフルエンザ 65 件中、ラピッドテスト 25 件（A 型 15 件、B 型 10 件）。

多摩東村山

- ・インフルエンザ 73 例中、確定診断 45 例（A 型 25 例、B 型 20 例）、臨床診断 28 例です。
- ・インフルエンザ 45 例。A 型 8 例、B 型 18 例、臨床診断 2 例、ワクチン接種済 2 例です。

全数届出患者数一覧表 2003年 5週

分類	疾病名	東京都分(報告週)					全国分(診断週)	
		2週	3週	4週	5週	年累計	5週	年累計
一類	エボラ出血熱							
	クリミア・コンゴ出血熱							
	ペスト							
	マ-ルブルグ病							
	ラッサ熱							
二類	コレラ							
	細菌性赤痢	3	4	1	1	9	4	44
	腸チフス		1		1	2	3	5
	パラチフス			1		1		2
	急性灰白髄炎							
	ジフテリア							
三類	腸管出血性大腸菌感染症				1	2	7	39
四類 (全数届出)	アメ-バ赤痢		2	2	4	8	8	33
	エキノコックス症							
	黄熱							
	オウム病							2
	回帰熱							
	ウイルス性肝炎(急性肝炎)	4	1	1	8	14	12	70
	Q熱							1
	狂犬病							
	クリプトスポリジウム症							
	クロイツフェルト・ヤコブ病			1		1	2	13
	劇症型溶血性レンサ球菌感染症				1	1	2	13
	後天性免疫不全症候群	5	8	8	11	32	13	59
	コクシジオイデス症							
	ジアルジア症			1	1	2		3
	腎症候性出血熱							
	髄膜炎菌性髄膜炎							2
	先天性風疹症候群							
	炭疽							
	ツツガムシ病							17
	デング熱	1	1			2		1
	日本紅斑熱							
	日本脳炎							
	乳児ボツリヌス症							
	梅毒		1	2	4	7	6	31
	破傷風						1	2
	バンコマイシン耐性腸球菌感染症						1	2
	ハンタウイルス肺症候群							
	Bウイルス病							
	ブルセラ症							
発疹チフス								
マラリア			2		2	1	12	
ライム病								
レジオネラ症		1		2	3	2	12	
ウエストナイル熱								

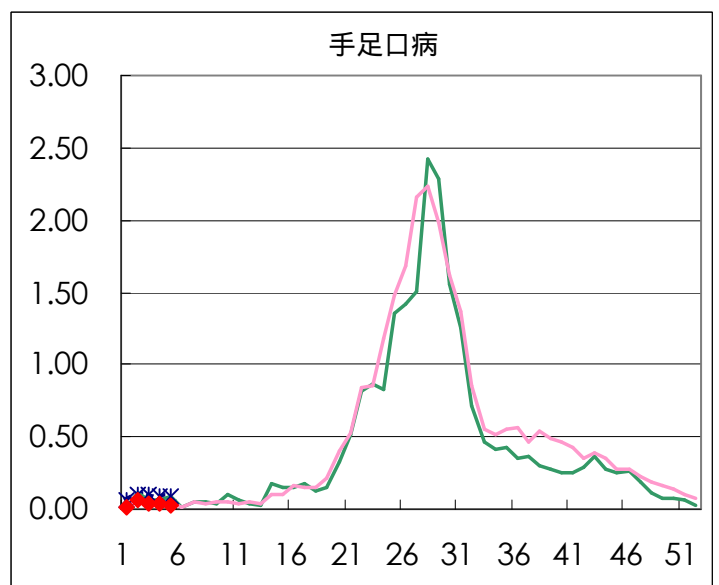
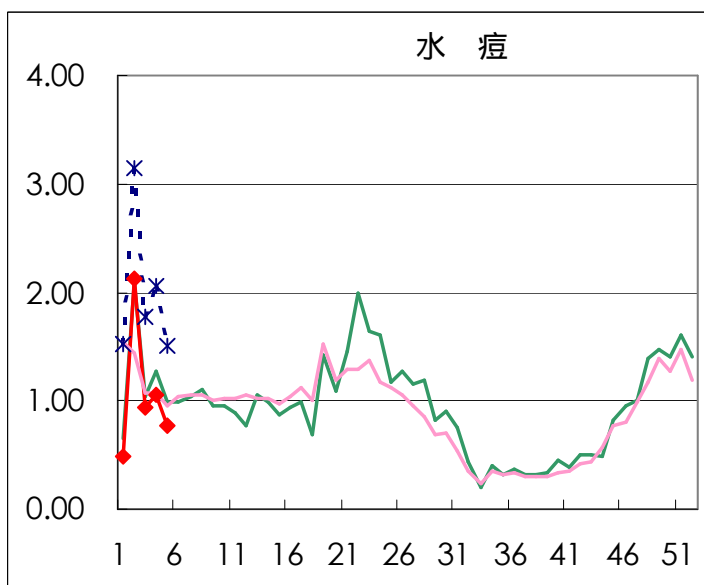
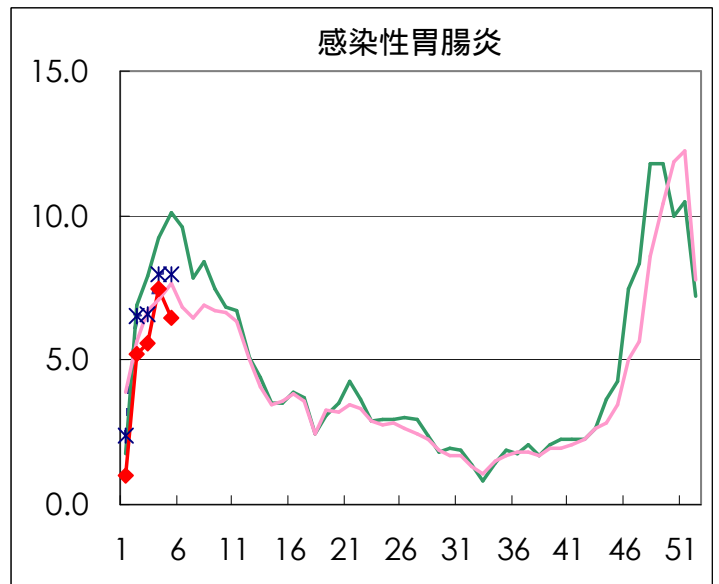
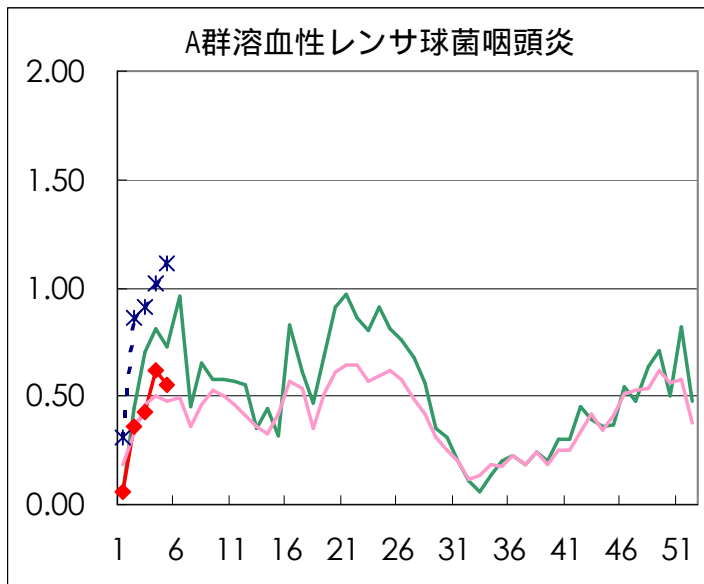
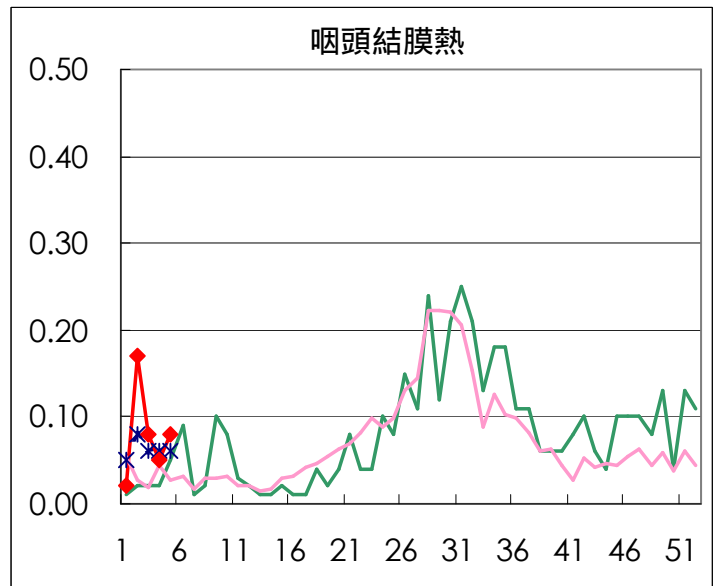
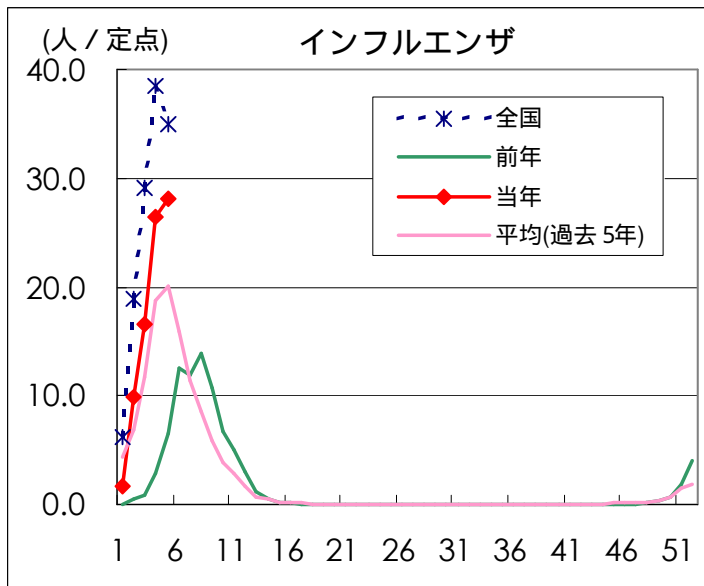
医師からの追加届出により増加することがあります(2003/02/05集計)。

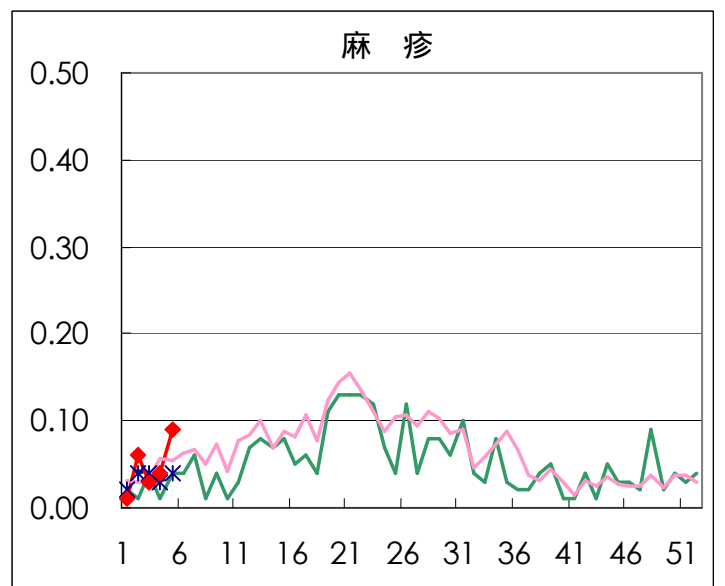
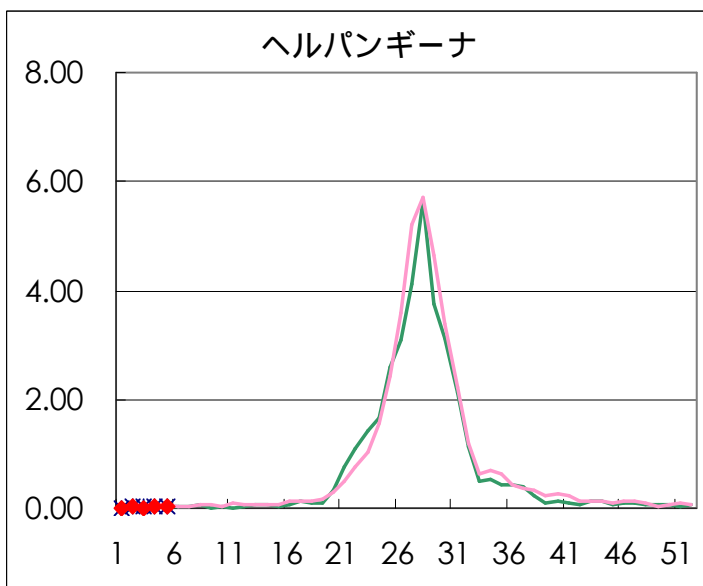
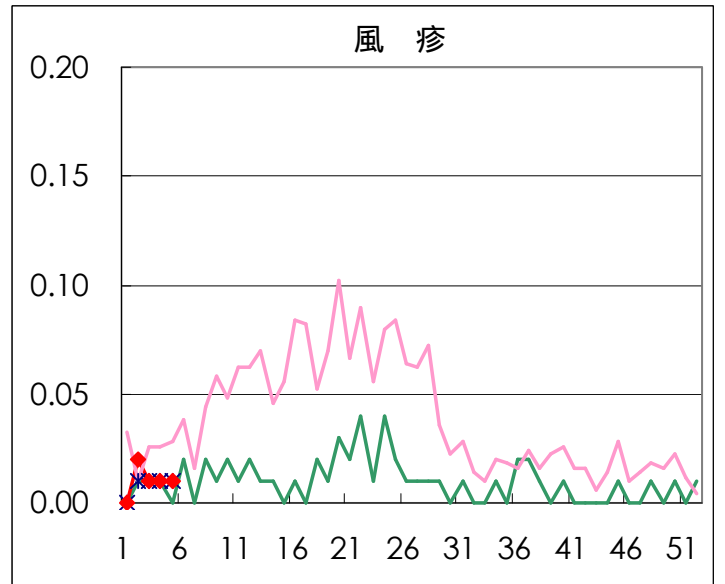
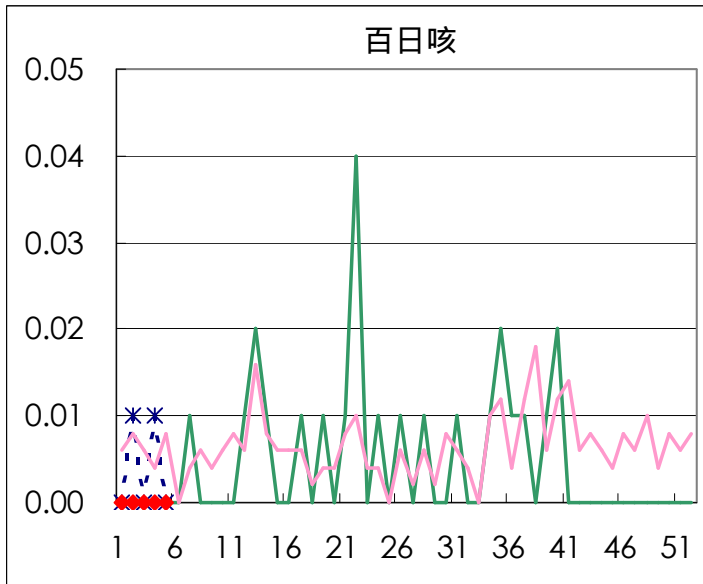
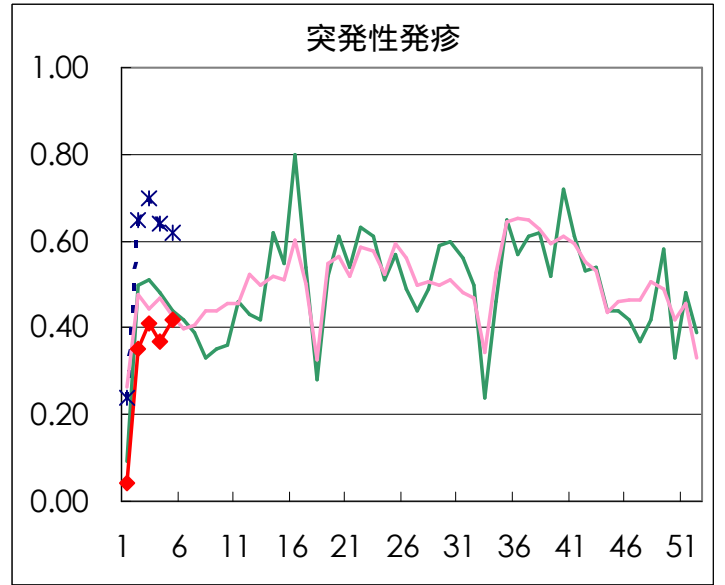
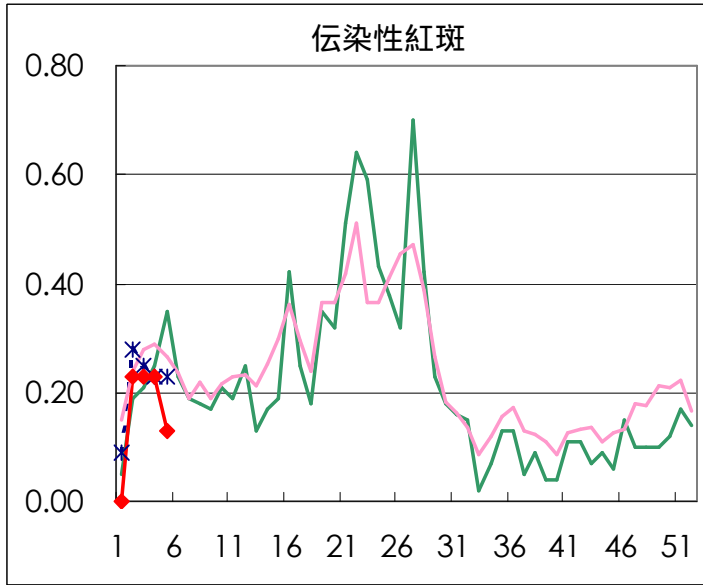
定点報告疾病集計表（男女別）

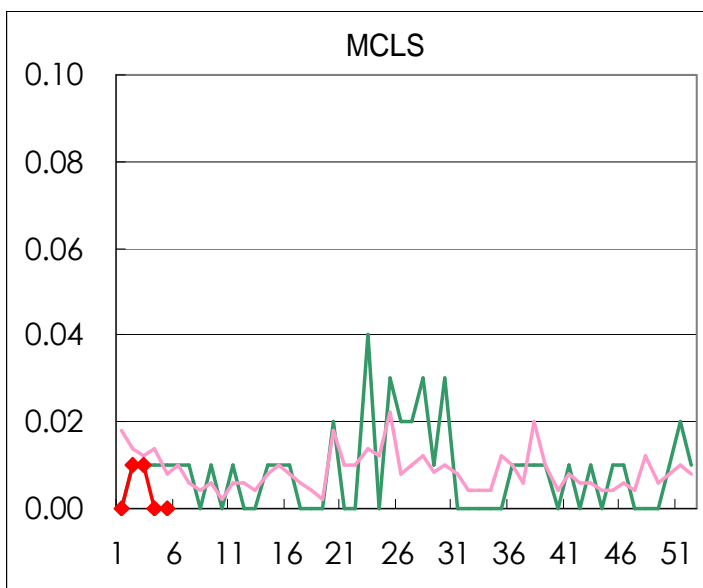
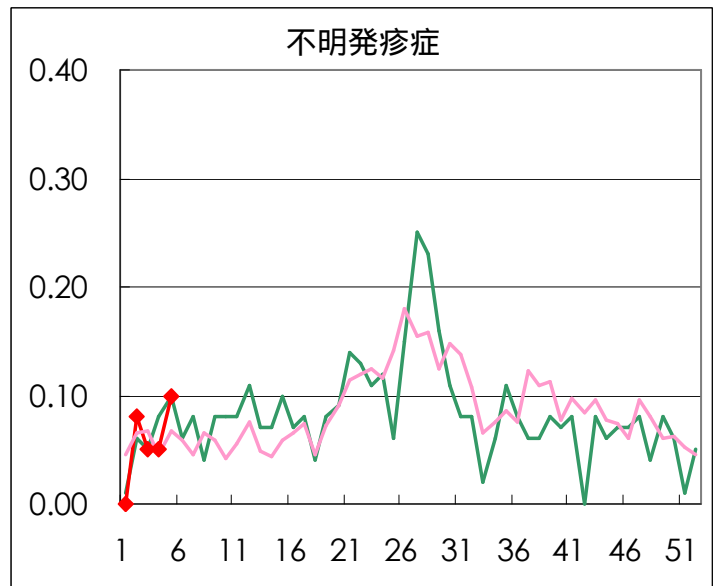
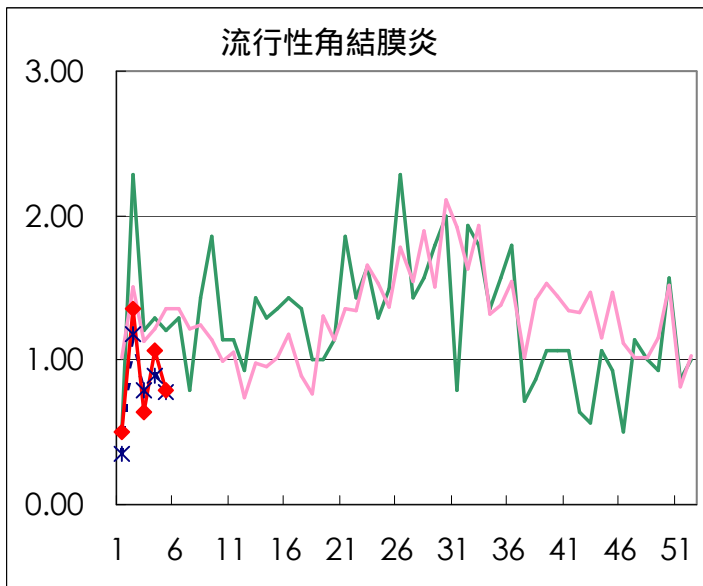
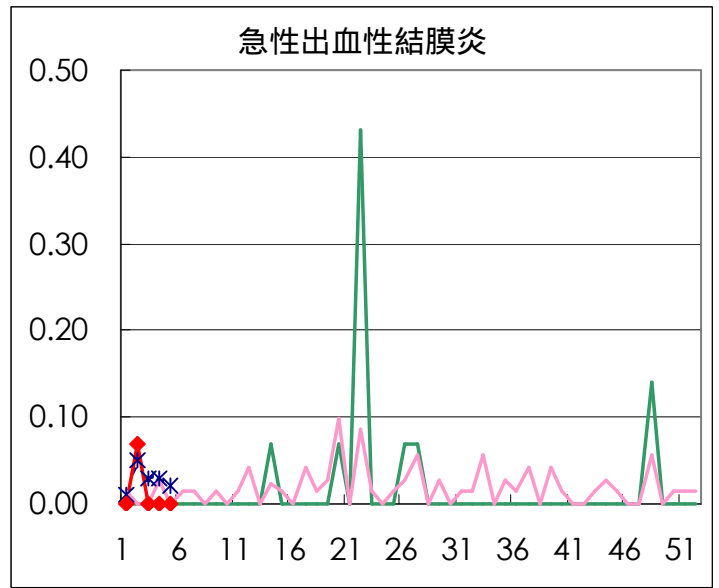
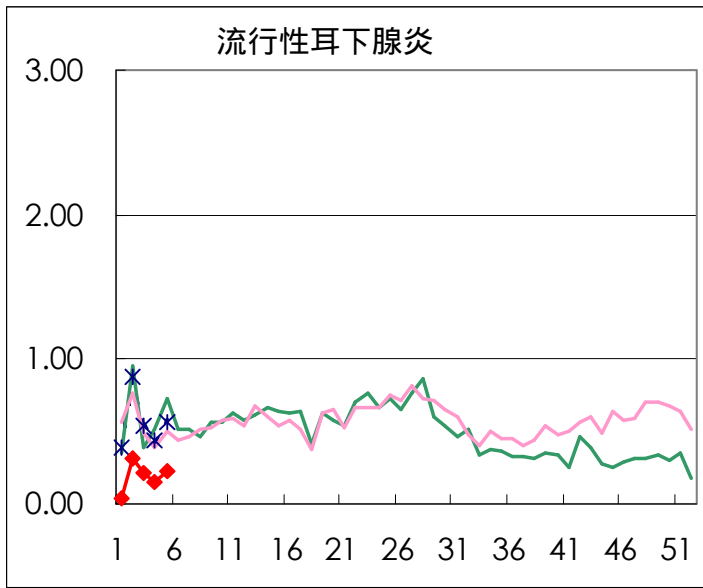
疾病名	性	2003年 週				累計
		2	3	4	5	
インフルエンザ	男	839	1497	2415	2589	7340
	女	917	1446	2277	2415	7055
咽頭結膜熱	男	11	6	4	7	28
	女	13	5	3	4	25
A群溶血性レンサ球菌咽頭炎	男	32	34	42	38	146
	女	19	27	46	40	132
感染性胃腸炎	男	373	401	561	453	1788
	女	371	396	496	465	1728
水痘	男	162	70	81	65	378
	女	141	62	69	45	317
手足口病	男	6	3	3	2	14
	女	2	3	3	1	9
伝染性紅斑	男	12	15	22	12	61
	女	21	18	11	7	57
突発性発疹	男	27	27	31	35	120
	女	22	31	21	25	99
百日咳	男					
	女					
風疹	男	1		1		2
	女	2	1		1	4
ヘルパンギーナ	男	1	1	3		5
	女	2	1	2	4	9
麻疹(成人以外)	男	3	1	2	9	15
	女	5	3	4	4	16
流行性耳下腺炎	男	24	20	14	22	80
	女	21	10	7	9	47
不明発疹症	男	6	3	2	8	19
	女	6	4	5	6	21
M C L S	男	1	2			3
	女					
急性出血性結膜炎	男					
	女	1				1
流行性角結膜炎	男	12	4	7	5	28
	女	7	5	8	6	26
急性脳炎（日本脳炎を除く）	男		1			1
	女					
細菌性髄膜炎	男				1	1
	女	1			1	2
無菌性髄膜炎	男					
	女					
マイコプラズマ肺炎	男	1		4	2	7
	女	1	1	3		5
クラミジア肺炎（オウム病は除く）	男					
	女					
成人麻疹	男			2	2	4
	女	2		2	3	7

「累計」欄は、当週を含む過去4週分の合計を示したものです。空欄は、報告がなかったことを示しています。

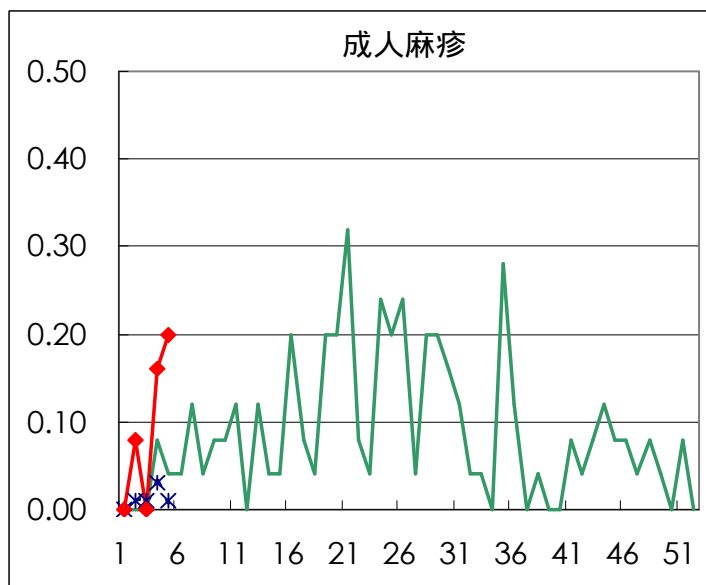
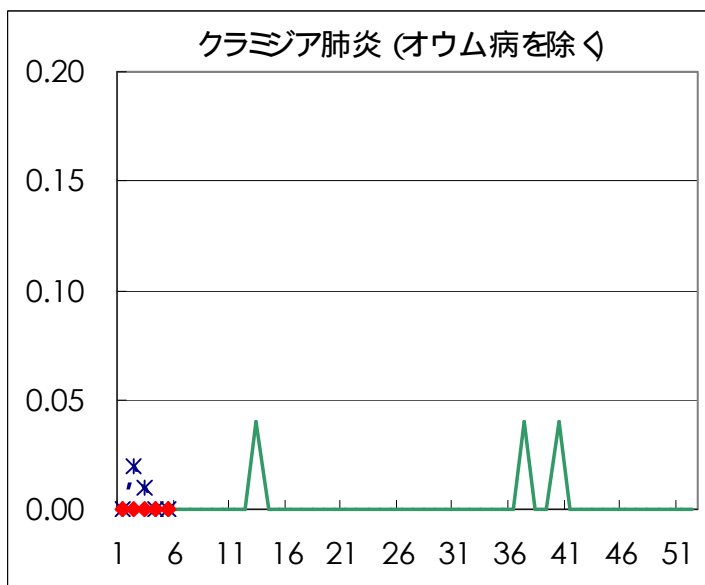
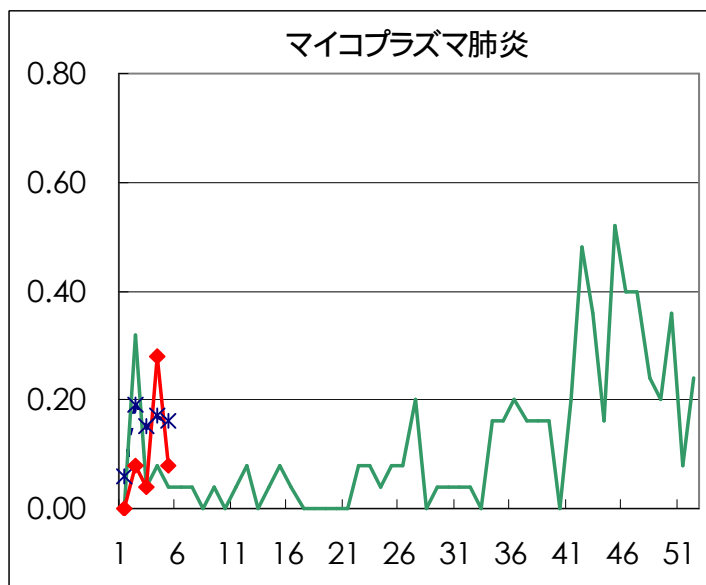
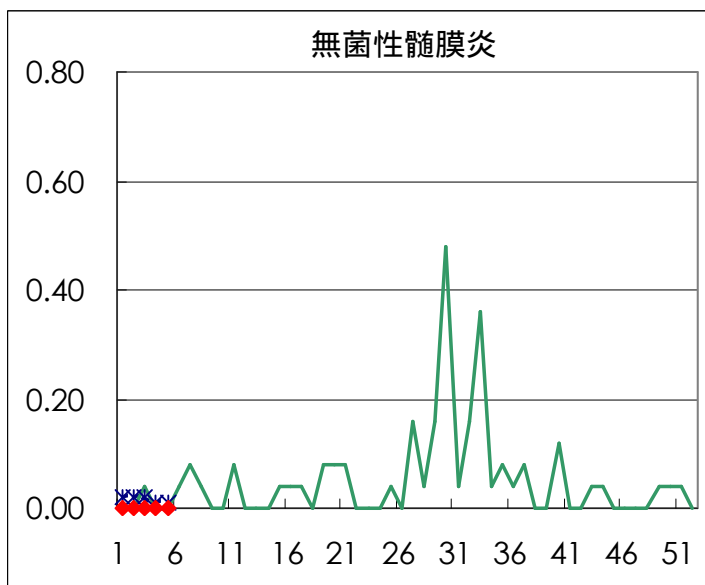
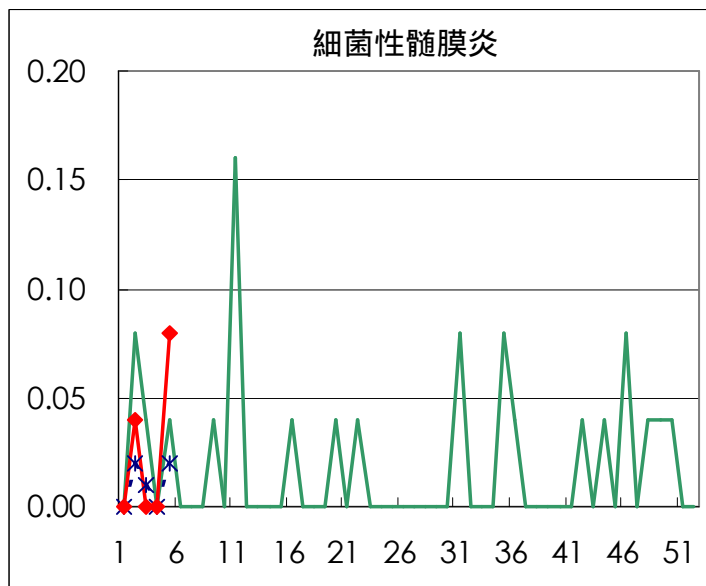
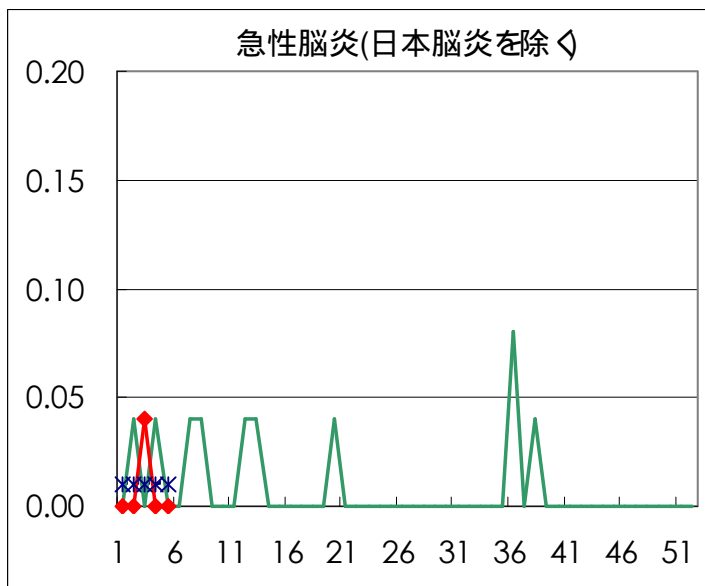
疾病別グラフ (四類定点週報告分)







疾病別の定点医療機関数	
疾病	医療機関数
インフルエンザ	178
急性出血性結膜炎	14
流行性角結膜炎	
急性脳炎	25
細菌性髄膜炎	
無菌性髄膜炎	
マイコプラズマ肺炎	
クラミジア肺炎	
成人麻疹	
上記を除く疾病	142



病原体検出情報

週別病原体 抗体検出結果 (2002年 50~ 2003年 5週)

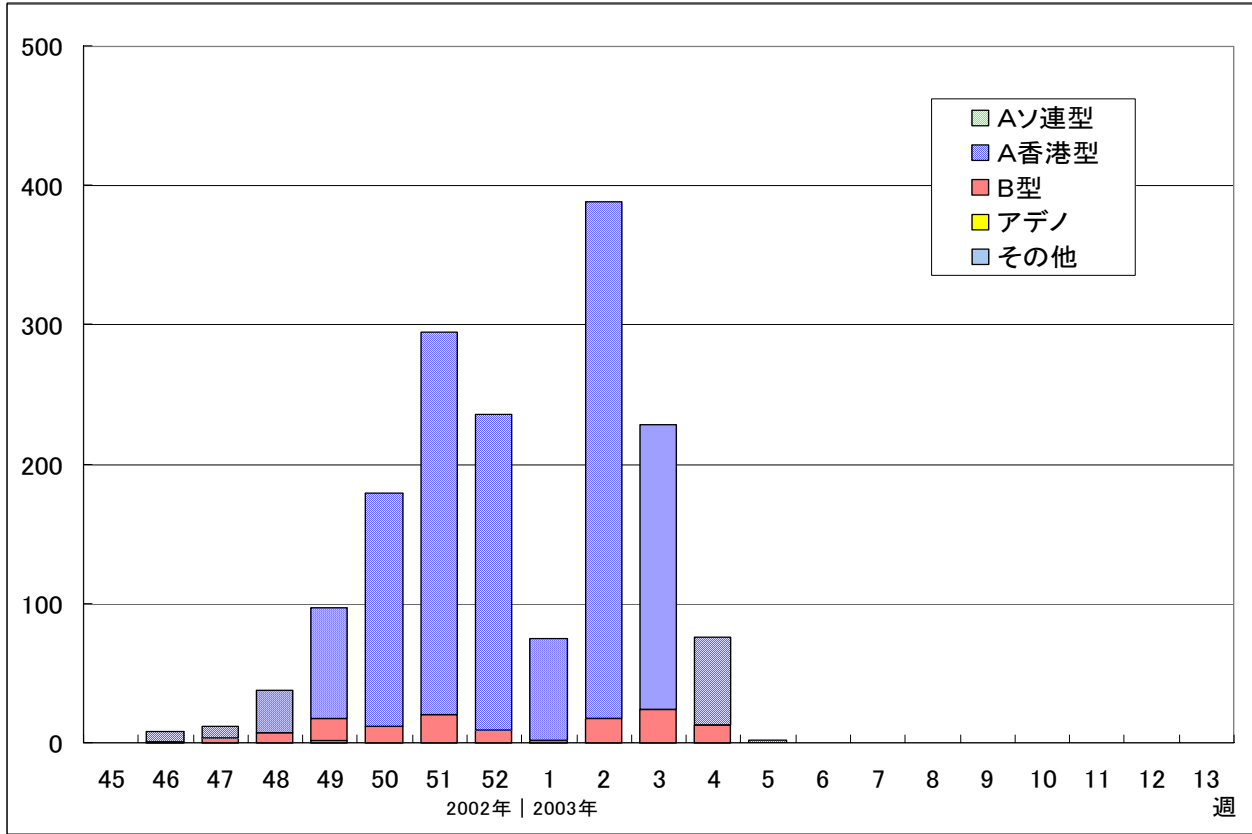
検出病原体 抗体		検体採取週								合計	
		2002年									
		50	51	52	1	2	3	4	5		
ウイルス	インフルエンザAソ連型										
	インフルエンザA香港型	10	10	2	7	13	37	15	22	116	
	インフルエンザB型	14	6	1			7	7	8	43	
	RSV	1				1		1		3	
	アデノ	4	4	1		8	4	5	1	27	
	エンテロ							6		6	
	ノーウォーク (RSV)	42	106	113		72	72	198	13	616	
	ロタ	2				1	1	2	3	9	
	単純ヘルペス	3		1		2				6	
	水痘 帯状疱疹		1	1						2	
	EBV	2	1							3	
	CMV	2		1				1		4	
	HHV6/7	2		3		3		4	2	14	
	ムンプス							1		1	
	麻疹	2		1			1		1	5	
	パルボB19		1	1				1		3	
	分離型別	ポリオ1		1							1
		ポリオ2									
		アデノ1		1			2	2			5
		アデノ2		1	1		3				5
		アデノ3			1		2	1	1		5
		エコー13									
	抗体	コクサッキーA6									
デング						2	1			3	
電顕	ツツガムシ										
細菌	カンピロバクター						1			1	
	サルモネラ										
	下痢原性大腸菌										
	エロモナス										
	O157										
	MRSAコアグララーゼ 型		1			1				2	
	MRSAコアグララーゼ 型	2	1				2	2		7	
	MRSAコアグララーゼ 型		1							1	
	MSSAコアグララーゼ 型		1							1	
	溶連菌 T-1型			2						2	
	溶連菌 T-3型	1							3	4	
	溶連菌 T-4型							1	1	2	
	溶連菌 T-6型										
	溶連菌 T-12型			4				2		6	
	溶連菌 T-22型										
	溶連菌 T-25型										
溶連菌 T-28型											
溶連菌 UT											
性感染症	梅毒	4	1			3	6		1	15	
	クラミジア抗体	77	28	9		21	7	26	14	182	
	クラミジア遺伝子					2	4	2	2	10	
	淋菌遺伝子		1	1		1		2		5	
	パピローマ			12		1	2	11	4	30	

臨床診断名別病原体検出結果 (2002年50~2003年5週)

臨床診断名 検出病原体	インフルエンザ (脳炎を 含む)	上気道炎	下気道炎	咽頭結膜熱	A群溶血性レンサ球菌咽頭炎	感染性胃腸炎	無菌性髄膜炎	脳炎	ヘルパンギーナ	手足口病	伝染性紅斑	発疹症	流行性耳下腺炎	口内炎	水痘	その他	合計
インフルエンザAソ連型																	
インフルエンザA香港型	112		4														116
インフルエンザB型	41		2														43
RSV			3														3
アデノ	2	3	10			4						1					7
アデノ1			2			2											1
アデノ2		2	2									1					5
アデノ3			2														3
エンテロ						2	2					1					1
エコー13																	
コクサッキーA6																	
ポリオ1						1											1
ポリオ2																	
ムンプス																	1
ノーウォーク(SRSV)						614											2
ロタ						7											2
単純ヘルペス	1																5
水痘・带状疱疹															2		2
パルボB19											2	1					3
カンピロバクター						1											1
サルモネラ																	
下痢原性大腸菌																	

病原体グラフ (インフルエンザ)

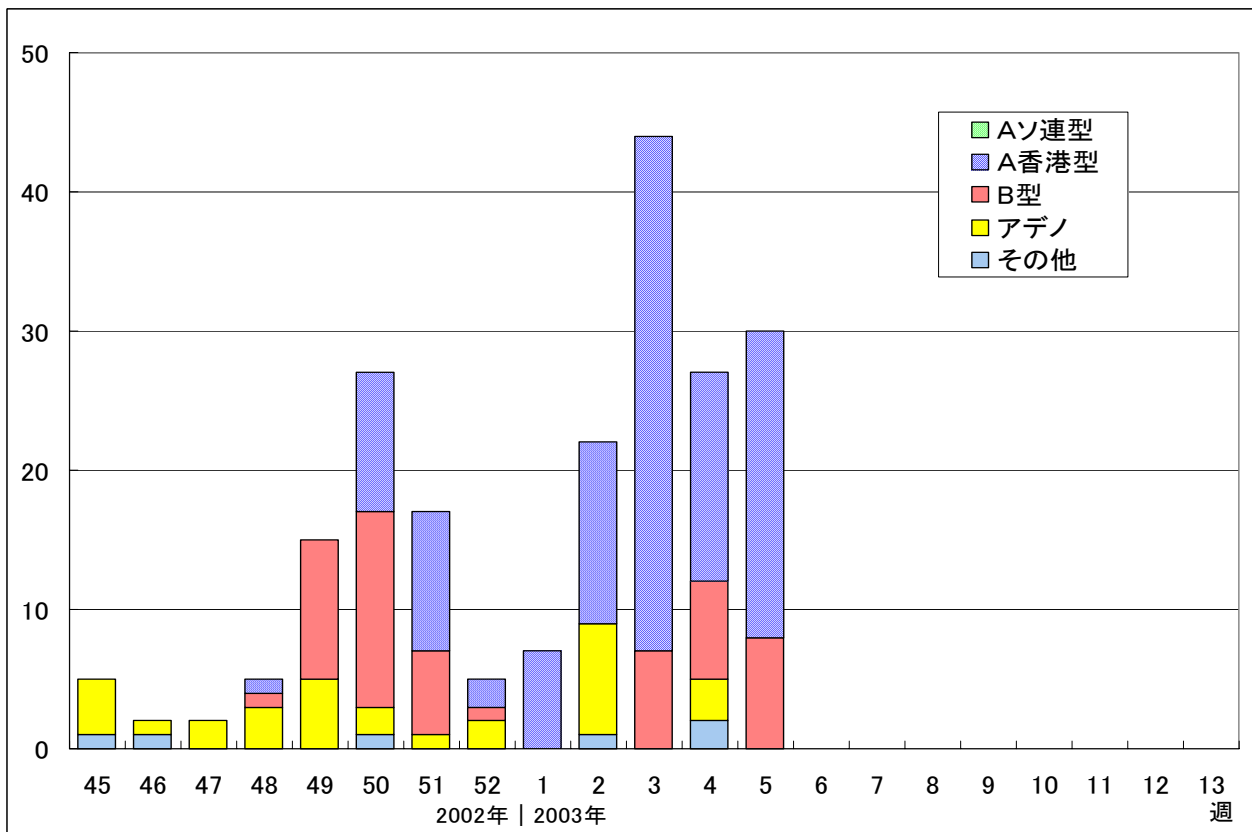
インフルエンザ患者から検出されたウイルス (全国)



52週～5週はインフルエンザのみ掲載しています

[LASR](#) 病原微生物検出情報 (2002年1月31日現在報告数)

インフルエンザ患者から検出されたウイルス (東京都)



ウイルス研究科・多摩支所微生物研究科

年齢階級別累計表 (2003年 5週)

	インフル エンザ	咽頭 結膜熱	A群溶血性 レンサ球菌咽頭炎	感染性 胃腸炎	水痘	手足口病	伝染性 紅斑	突発性 発疹	百日咳	風疹	ヘルパン ギーナ	麻疹 (成人以外)	流行性 耳下腺炎	急性出血 性結膜炎	流行性 角結膜炎	不明 発疹症	M C L S
～6ヶ月	14			4	3			6								1	
～1歳	64		2	40	8	1	1	31				1					
1歳	190	3		110	21	1		22				3	4				
2歳	183	3	6	81	16	1	2	1				2	2				
3歳	218	2	4	79	9		1					2	7		1	3	
4歳	366	1	16	81	19		1						3				
5歳	311		13	56	9		5				1	1	4				
6歳	328	1	8	54	4		2				1		1				
7歳	357		12	62	5		2					2	4				
8歳	378		5	49	4		3					1	2				
9歳	290		2	34	4							1	2			1	
10～14歳	918		7	100	4		2				1		1			7	
15～19歳	319			29													
20～29歳	309	1	3	139	4					1	1		1		4	2	
30～39歳	364														3		
40～49歳	208																
50～59歳	84															1	
60～69歳	66															1	
70～79歳	22															1	
80歳以上	15																
合計	5004	11	78	918	110	3	19	60	0	1	4	13	31	0	11	14	0
先週比	312	4	-10	-139	-40	-3	-14	8	0	0	-1	7	10	0	-4	7	0

注：小児科定点把握対象疾病のうち、「20～29歳」は「20歳以上」と読み替える。
眼科疾患のうち、「70～79歳」は「70歳以上」と読み替える。

保健所別累計表 (2003年5週)

	インフル エンザ	咽頭 結膜熱	A群溶血性 レンサ球菌咽頭炎	感染性 胃腸炎	水痘	手足口病	伝染性 紅斑	突発性 発疹	百日咳	風疹	ヘルパン ギーナ	麻疹 (成人以外)	流行性 耳下腺炎	急性出血 性結膜炎	流行性 角結膜炎	不明 発疹症	MCLS	合計
千代田	69			3	5													77
中央区	59	1	1	17	1			3					1					83
みなと	90	4	7	14				1							1			117
新宿区	133		3	43			1	2					1		4	1		188
文京	84			7	2		1								1			95
台東	129		4	33	7	1	2	5										181
墨田区	68		1	6				3				3						81
江東区	79		6	26	4			3			1		3		2	1		125
品川区	183			30	4		1	3					1			1		223
目黒区	41		3	15	3		1	3								1		67
大田区	278	1	13	56	6		2	4				3				7		370
世田谷区	246	2		96	4		5	4			1		3					361
渋谷区	127	1		55	2			2										187
中野区	255		1	40	4							1				1		302
杉並	169		2	38	3		2	1					1					216
池袋	40	1		7									1		2			51
北区	187		2	21	2			3			1		1					217
荒川区	29		1	17														47
板橋区	165			11	8			1		1		1						187
練馬区	155		3	12	6			2				2	1					181
足立	125		4	36	2	2	1	1					2					173
葛飾	251		6	37	7			3				1	7			1		313
江戸川	155		9	102	8			3										277

保健所別累計表 (2003年5週)

	インフル エンザ	咽頭 結膜熱	A群溶血性 レンサ球菌咽頭炎	感染性 胃腸炎	水痘	手足口病	伝染性 紅斑	突発性 発疹	百日咳	風疹	ヘルパン ギーナ	麻疹 (成人以外)	流行性 耳下腺炎	急性出血 性結膜炎	流行性 角結膜炎	不明 発疹症	MCLS	合計
多摩川	90			3	2			2					1					98
秋川	127		1					1				1	3					133
八王子	119			2	5			1					2					129
南多摩	121			22	3						1		1					148
町田	103		2	32	1		1	1							1			141
多摩立川	150		1	11	1		1					1						165
村山大和	117		2	12	2		1									1		135
府中小金井	128			12	4													144
狛江調布	121		3	20	4			4										152
三鷹武蔵野	221			37	3			1										262
多摩小平	374		1	7	3			1					1					387
多摩東村山	171	1	2	38	4			2					1					219
島しょ	45																	45

東京都合計	5004	11	78	918	110	3	19	60	-	1	4	13	31	-	11	14	-	6277
定点当り報告数	28.11	0.08	0.55	6.46	0.77	0.02	0.13	0.42	-	0.01	0.03	0.09	0.22	-	0.79	0.10	-	

保健所別累計表 (定点当り) 2003年5週

	インフル エンザ	咽頭 結膜熱	A群溶血性 レンサ球菌咽頭炎	感染性 胃腸炎	水痘	手足口病	伝染性 紅斑	突発性 発疹	百日咳	風疹	ヘルパン ギーナ	麻疹 (成人以外)	流行性 耳下腺炎	急性出血 性結膜炎	流行性 角結膜炎	不明 発疹症	MCLS
千代田	13.80			0.75	1.25												
中央区	14.75	0.33	0.33	5.67	0.33			1.00					0.33				
みなと	12.86	0.67	1.17	2.33				0.17							1.00		
新宿区	19.00		0.50	7.17			0.17	0.33					0.17		2.00	0.17	
文京	21.00			2.33	0.67		0.33								1.00		
台東	32.25		1.33	11.00	2.33	0.33	0.67	1.67									
墨田区	17.00		0.33	2.00				1.00				1.00					
江東区	19.75		2.00	8.67	1.33			1.00			0.33		1.00		2.00	0.33	
品川区	26.14			5.00	0.67		0.17	0.50					0.17			0.17	
目黒区	10.25		1.00	5.00	1.00		0.33	1.00								0.33	
大田区	27.80	0.11	1.44	6.22	0.67		0.22	0.44				0.33				0.78	
世田谷区	27.33	0.25		12.00	0.50		0.63	0.50			0.13		0.38				
渋谷区	25.40	0.25		13.75	0.50			0.50									
中野区	36.43		0.17	6.67	0.67							0.17				0.17	
杉並	24.14		0.33	6.33	0.50		0.33	0.17					0.17				
池袋	6.67	0.20		1.40									0.20		2.00		
北区	37.40		0.50	5.25	0.50			0.75			0.25		0.25				
荒川区	9.67		0.50	8.50													
板橋区	23.57			1.83	1.33			0.17		0.17		0.17					
練馬区	25.83		0.60	2.40	1.20			0.40				0.40	0.20				
足立	25.00		1.00	9.00	0.50	0.50	0.25	0.25					0.50				
葛飾	50.20		1.50	9.25	1.75			0.75				0.25	1.75			0.25	
江戸川	31.00		2.25	25.50	2.00			0.75									

保健所別累計表 (定点当り) 2003年5週

	インフル エンザ	咽頭 結膜熱	A群溶血性 レンサ球菌咽頭炎	感染性 胃腸炎	水痘	手足口病	伝染性 紅斑	突発性 発疹	百日咳	風疹	ヘルパン ギーナ	麻疹 (成人以外)	流行性 耳下腺炎	急性出血 性結膜炎	流行性 角結膜炎	不明 発疹症	MCLS
多摩川	22.50			1.00	0.67			0.67					0.33				
秋川	42.33		0.50					0.50				0.50	1.50				
八王子	39.67			1.00	2.50			0.50					1.00				
南多摩	30.25			7.33	1.00						0.33		0.33				
町田	34.33		1.00	16.00	0.50		0.50	0.50							1.00		
多摩立川	30.00		0.25	2.75	0.25		0.25					0.25					
村山大和	39.00		1.00	6.00	1.00		0.50									0.50	
府中小金井	32.00			4.00	1.33												
狛江調布	30.25		1.00	6.67	1.33			1.33									
三鷹武蔵野	44.20			9.25	0.75			0.25									
多摩小平	93.50		0.33	2.33	1.00			0.33					0.33				
多摩東村山	42.75	0.33	0.67	12.67	1.33			0.67					0.33				
島しょ	22.50																

東京都合計	5004	11	78	918	110	3	19	60	-	1	4	13	31	-	11	14	-
定点当り報告数	28.11	0.08	0.55	6.46	0.77	0.02	0.13	0.42	-	0.01	0.03	0.09	0.22	-	0.79	0.10	-