

2003年第6週報告分

- ・発生動向総覧 / 調査票通信
- ・全数届出患者数一覧表
- ・定点報告疾病集計表
- ・疾病別グラフ(四類定点週報告分)
- ・病原体検出情報(表・グラフ)
 －インフルエンザ－
- ・年齢階級別累計表
- ・保健所別累計表
- ・保健所別定点当たり累計表

2003年1月報告分

- ・発生動向総覧 / 調査票通信
- ・疾病別グラフ(四類定点月報告分)
- ・年齢階級別累計表
- ・保健所別累計表
- ・医療圏別累計表

東京都医師会感染症予防検討委員会
事務局:東京都立衛生研究所疫学情報室
電話:03-3363-3213(直通)
FAX:03-5332-7365
E-mail: idsc@tokyo-eiken.go.jp
アドレス: www.tokyo-eiken.go.jp/IDSC/



（全数情報）

- ・コレラ（疑似症）が1件報告された。下痢、腹痛があり、タイでの感染が推定されている。
- ・細菌性赤痢が2件報告された。フレキシネル菌1件（推定感染地：エジプト）、ソネ菌1件（推定感染地：タイ、カンボジア）である。
- ・腸管出血性大腸菌感染症が1件報告された。O157（VT2産生株）で、入院、HUSの報告はなかった。
- ・アメーバ赤痢が3件報告された。推定感染地はヨーロッパ南部1件、インドネシア1件、国内1件で、感染経路は飲食物等による経口感染1件、その他1件、不明1件である。
- ・急性ウイルス性肝炎が1件報告された。A型（推定感染経路：経口感染）で、推定感染地は国内である。
- ・劇症型溶血性レンサ球菌感染症が1件報告された。77歳女性で、左足底部の傷からの感染が推定されている。
- ・HIV感染症が4件報告された。すべて無症候性キャリアで、推定感染経路は同性間性的接触3件、両性間性的接触1件である。
- ・ジアルジア症が1件報告された。推定感染地はタイである。
- ・髄膜炎菌性髄膜炎が1件報告された。血清群はB群で、60歳女性の髄液より検出された。推定感染地は国内で、感染経路は不明である。

（推定される感染地は医師の届出によるものです）

（定点情報）

- ・インフルエンザはやや減少したが、高い水準にある。
- ・感染性胃腸炎がやや増加した。
- ・成人麻疹がやや増加した。今後の推移を見る必要がある。

（病原体情報）

- ・定点から搬入された11名の検体からA香港型インフルエンザウイルスの遺伝子が、10名の検体からB型インフルエンザウイルスの遺伝子が検出された。臨床診断がインフルエンザ以外（上、下気道炎等）の検体からの検出も認められる。
- ・1件の集団発生（学級閉鎖）で患者のうがい液から、A香港型及びB型インフルエンザウイルスの遺伝子が検出された。
- ・胃腸炎集団発生の10例において、患者51名からNV（SRSV）が検出された。
- ・梅毒特異抗体が47検体中1件、クラミジア・トラコマチス特異抗体が60検体中16件、淋菌の遺伝子が27検体中3件検出された。
- ・菌株で搬入された髄膜炎菌はB群であった。

調査票通信

定点医療機関からのコメントを掲載

練馬区

- ・インフルエンザは、B型が9人でした。
- ・インフルエンザは、A<Bとなってきた、B型が幼児に増えています。

新宿区

- ・インフルエンザ迅速テスト陰性、またタミフルも効果のない高熱の患者が多数あり。ウイルス感染と思われる。

台東

- ・インフルエンザA型男子4歳～12歳6名、A型女子6歳、8歳2名。B型男子4歳～11歳13名、B型女子6歳～11歳8名。

世田谷

- ・感染性胃腸炎3歳女児入院。ロタウイルス(+)診断

町田

- ・麻疹9歳男児、ワクチン未接種。

三鷹武蔵野

- ・インフルエンザ56件中、A型20件、B型29件。
- ・B型増加傾向。

多摩東村山

- ・インフルエンザ78例中確定診断50例(A型11例、B型15例、A型またはB型24例)臨床診断28例です。
- ・インフルエンザ36例中、確定診断A型6例、B型25例、臨床診断5例。ワクチン2回接種2例、1回接種1例。

全数届出患者数一覧表 2003年 6週

分類	疾病名	東京都分(報告週)					全国分(診断週)	
		3週	4週	5週	6週	年累計	6週	年累計
一類	エボラ出血熱							
	クリミア・コンゴ出血熱							
	ペスト							
	マ-ルブルグ病							
	ラッサ熱							
二類	コレラ				1	1	1	1
	細菌性赤痢	4	1	1	2	11	10	57
	腸チフス	1		1		2	1	6
	パラチフス		1			2	2	4
	急性灰白髄炎							
	ジフテリア							
三類	腸管出血性大腸菌感染症			1	1	3	7	47
四類 (全数届出)	アメ-バ赤痢	2	2	4	3	11	4	48
	エキノコックス症							
	黄熱							
	オウム病						1	3
	回帰熱							
	ウイルス性肝炎(急性肝炎)	1	1	8	1	15	4	83
	Q熱							1
	狂犬病							
	クリプトスポリジウム症							
	クロイツフェルト・ヤコブ病		1			1	2	15
	劇症型溶血性レンサ球菌感染症			1	1	2	1	15
	後天性免疫不全症候群	8	8	10	4	35	5	72
	コクシジオイデス症							
	ジアルジア症		1	1	1	3	1	4
	腎症候性出血熱							
	髄膜炎菌性髄膜炎				1	1	1	3
	先天性風疹症候群							
	炭疽							
	ツツガムシ病							17
	デング熱	1				2		1
	日本紅斑熱							
	日本脳炎							
	乳児ボツリヌス症							
	梅毒	1	2	4		7	7	41
	破傷風							2
	バンコマイシン耐性腸球菌感染症						1	4
	ハンタウイルス肺症候群							
	Bウイルス病							
	ブルセラ症							
	発疹チフス							
マラリア		2			2	1	13	
ライム病								
レジオネラ症	1		2		3	1	15	
ウエストナイル熱								

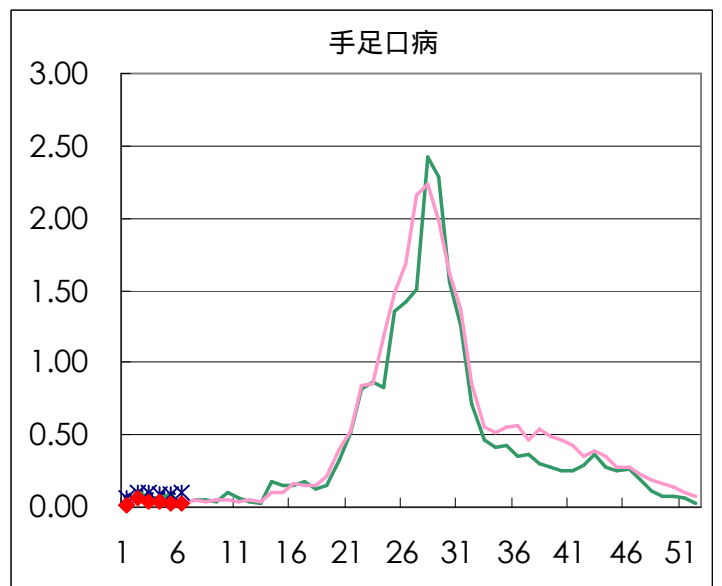
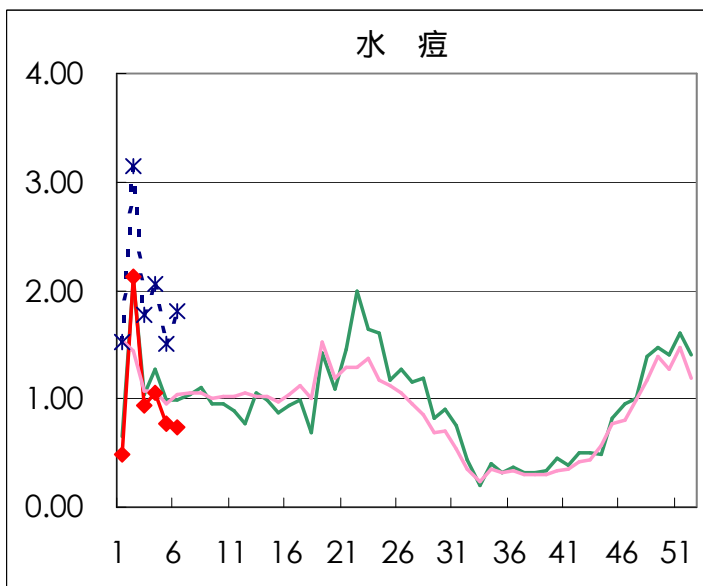
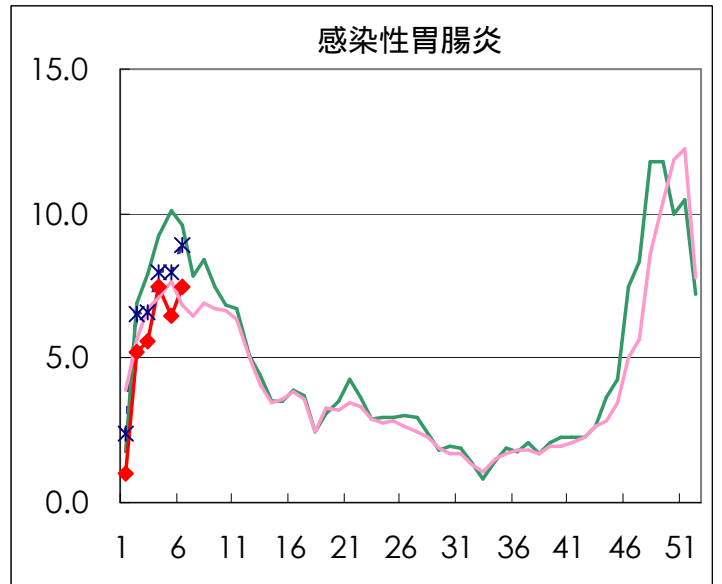
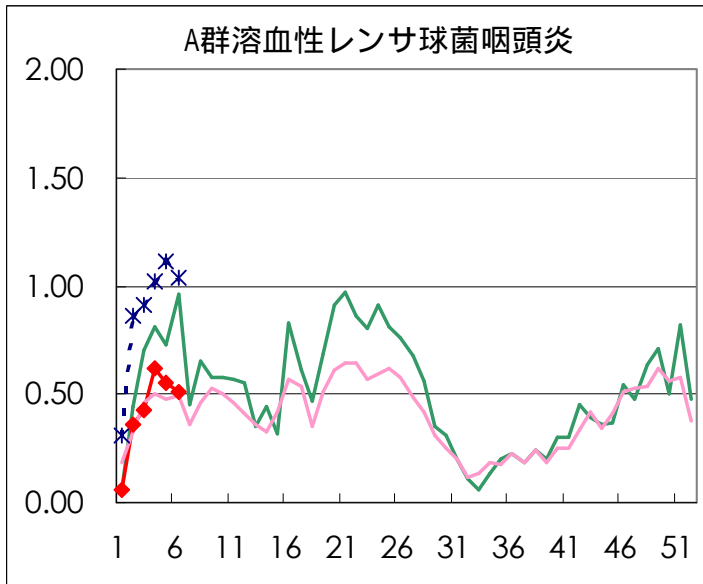
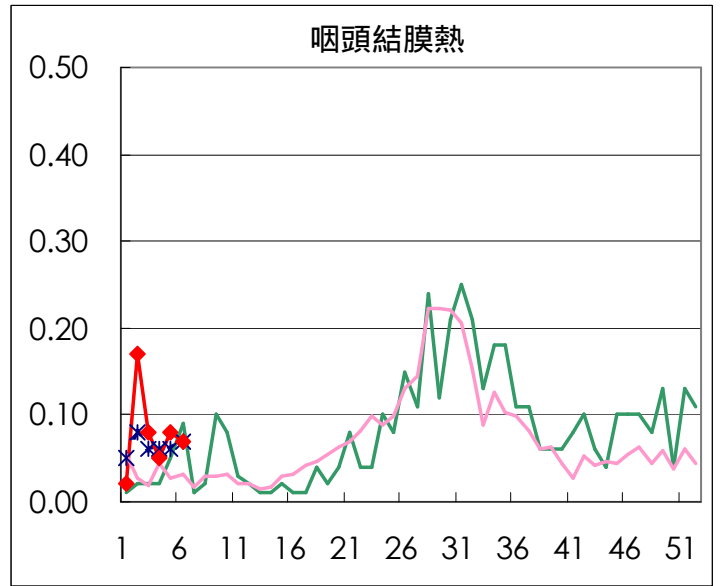
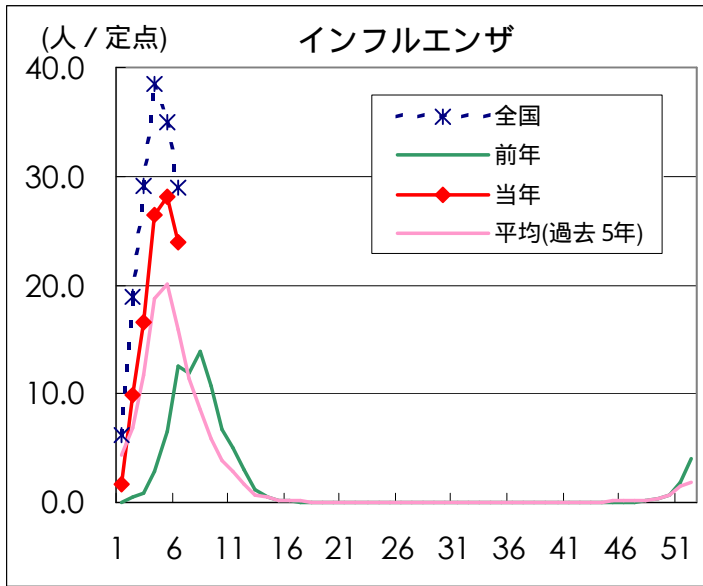
医師からの追加届出により増加することがあります(2003/02/12集計)。

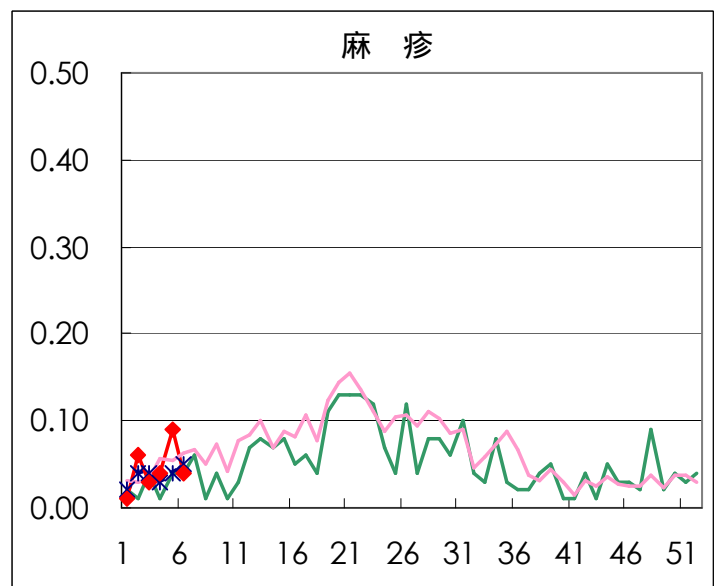
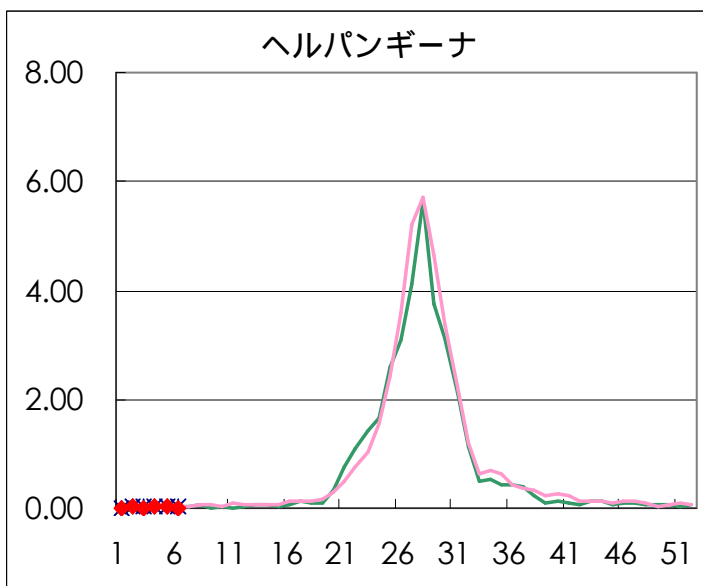
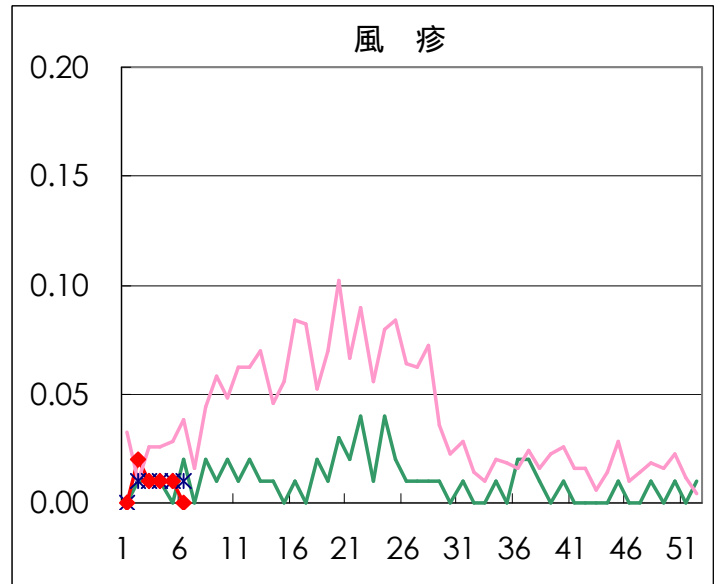
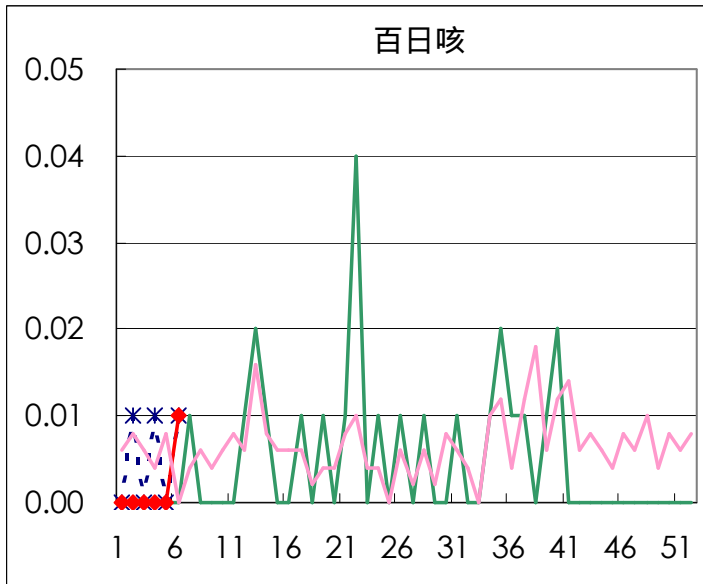
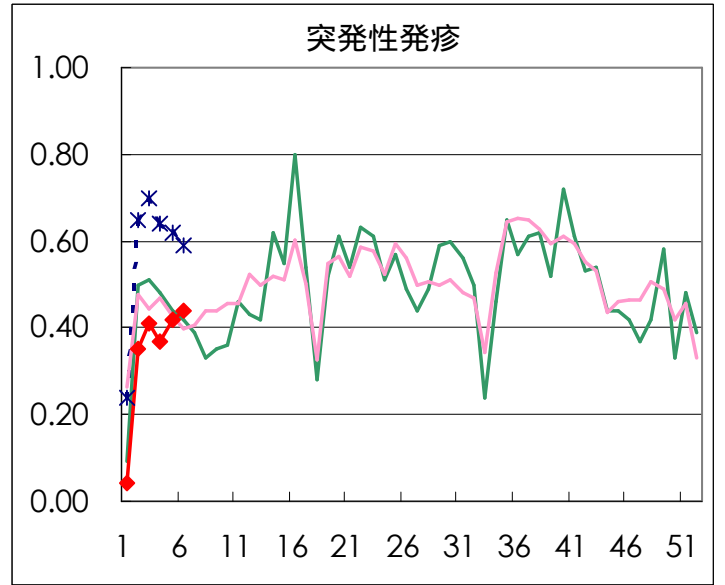
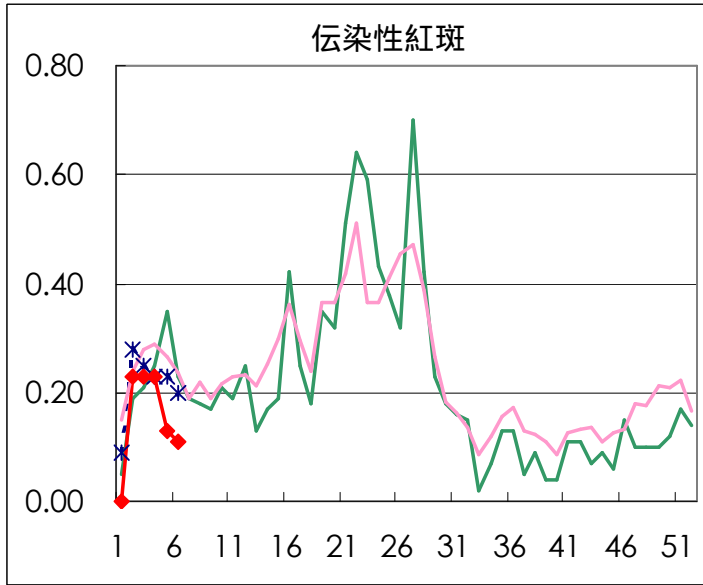
定点報告疾病集計表（男女別）

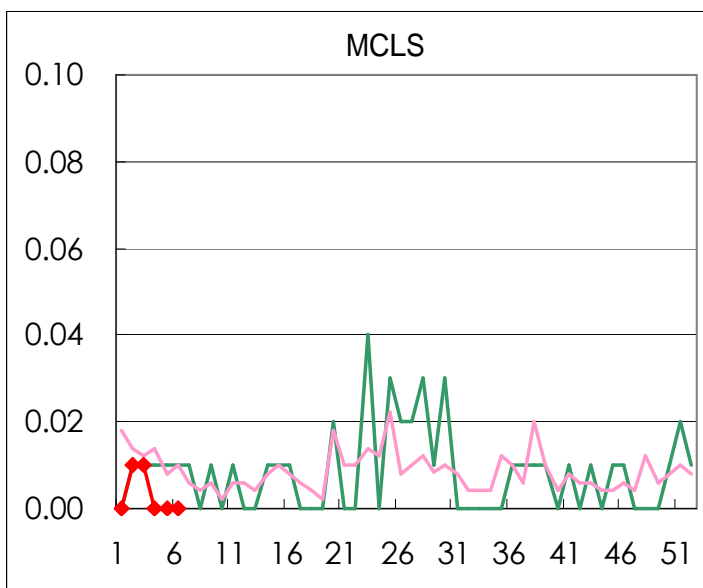
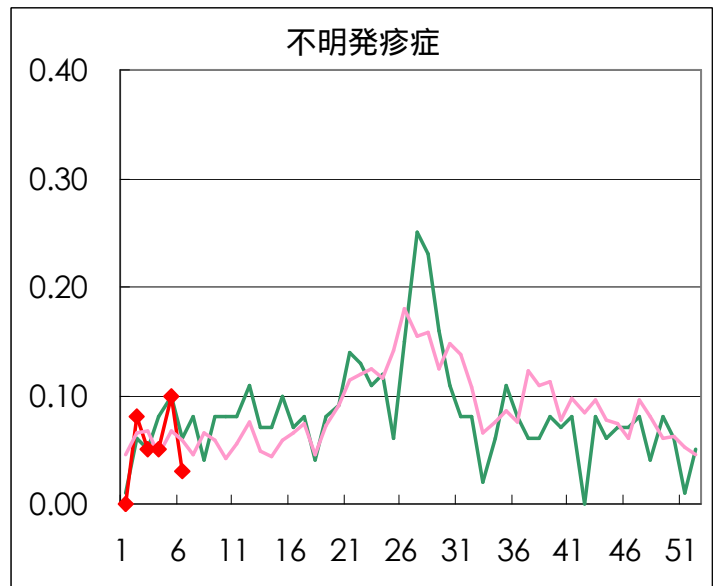
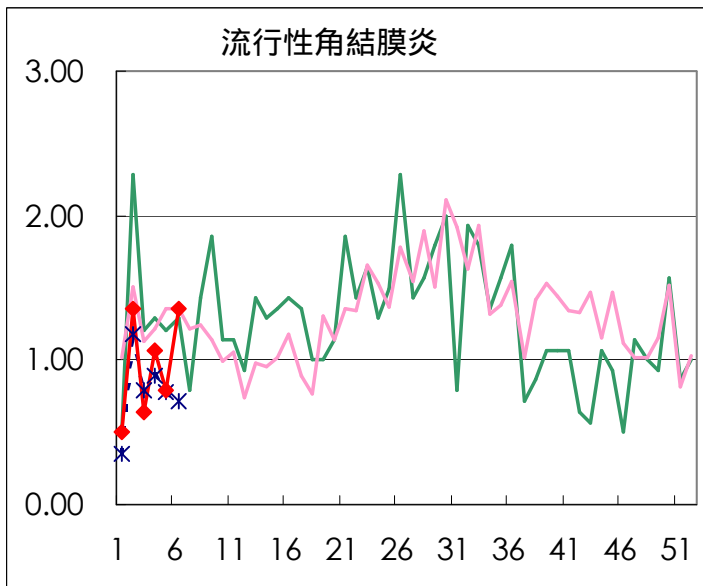
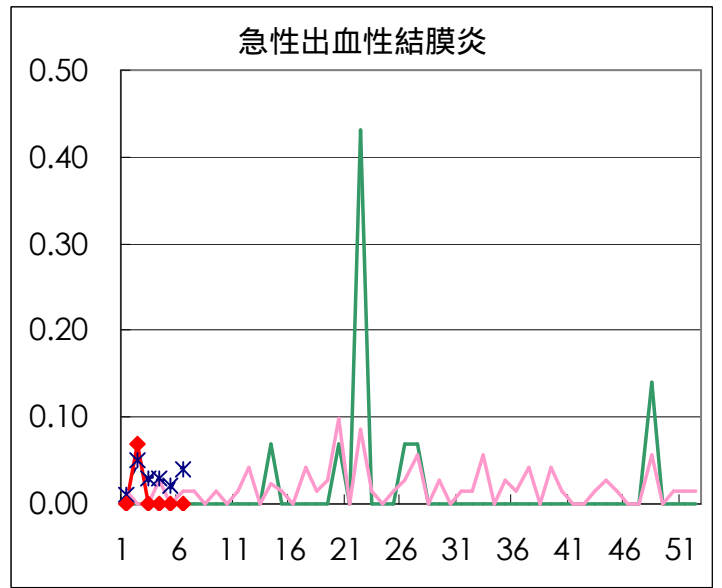
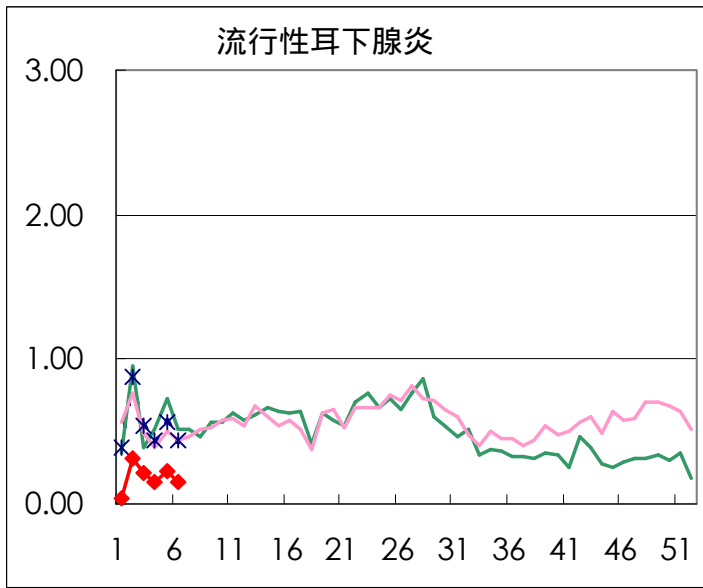
疾病名	性	2003年 週				累計
		3	4	5	6	
インフルエンザ	男	1497	2415	2589	2204	8705
	女	1446	2277	2415	2121	8259
咽頭結膜熱	男	6	4	7	5	22
	女	5	3	4	5	17
A群溶血性レンサ球菌咽頭炎	男	34	42	38	35	149
	女	27	46	40	37	150
感染性胃腸炎	男	401	561	453	523	1938
	女	396	496	465	542	1899
水痘	男	70	81	65	54	270
	女	62	69	45	50	226
手足口病	男	3	3	2	2	10
	女	3	3	1	1	8
伝染性紅斑	男	15	22	12	9	58
	女	18	11	7	6	42
突発性発疹	男	27	31	35	28	121
	女	31	21	25	35	112
百日咳	男				2	2
	女					
風疹	男		1			1
	女	1		1		2
ヘルパンギーナ	男	1	3		1	5
	女	1	2	4	2	9
麻疹(成人以外)	男	1	2	9	4	16
	女	3	4	4	2	13
流行性耳下腺炎	男	20	14	22	9	65
	女	10	7	9	13	39
不明発疹症	男	3	2	8	2	15
	女	4	5	6	2	17
MCL S	男	2				2
	女					
急性出血性結膜炎	男					
	女					
流行性角結膜炎	男	4	7	5	15	31
	女	5	8	6	4	23
急性脳炎（日本脳炎を除く）	男	1				1
	女				1	1
細菌性髄膜炎	男			1		1
	女			1		1
無菌性髄膜炎	男					
	女					
マイコプラズマ肺炎	男		4	2	3	9
	女	1	3		4	8
クラミジア肺炎（オウム病は除く）	男					
	女					
成人麻疹	男		2	2	1	5
	女		2	3	5	10

「累計」欄は、当週を含む過去4週分の合計を示したものです。空欄は、報告がなかったことを示しています。

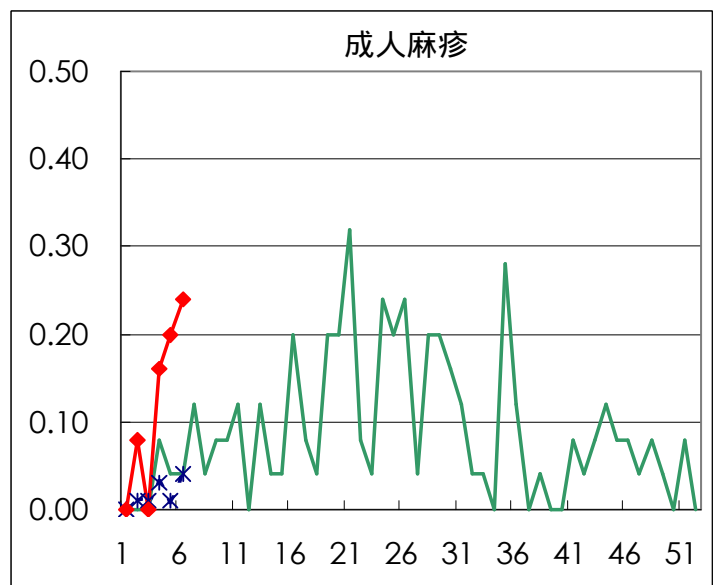
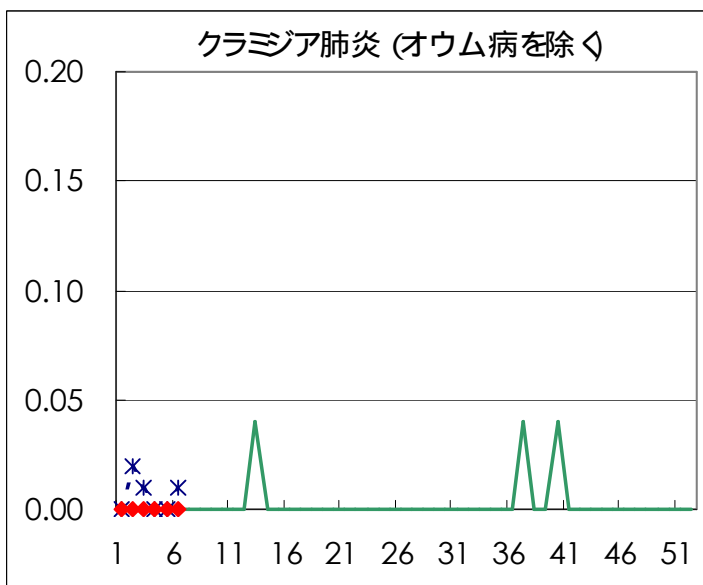
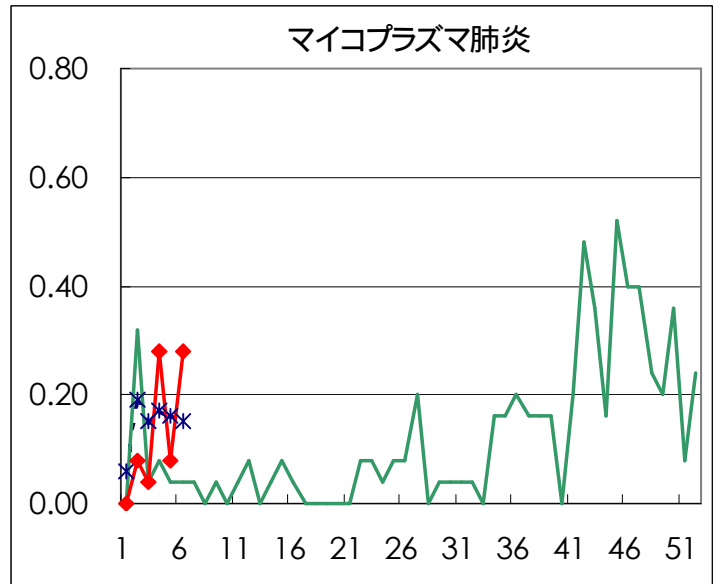
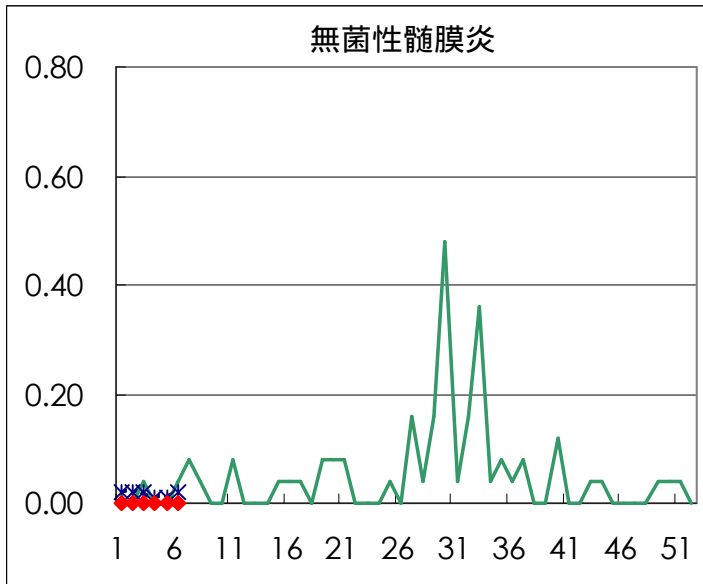
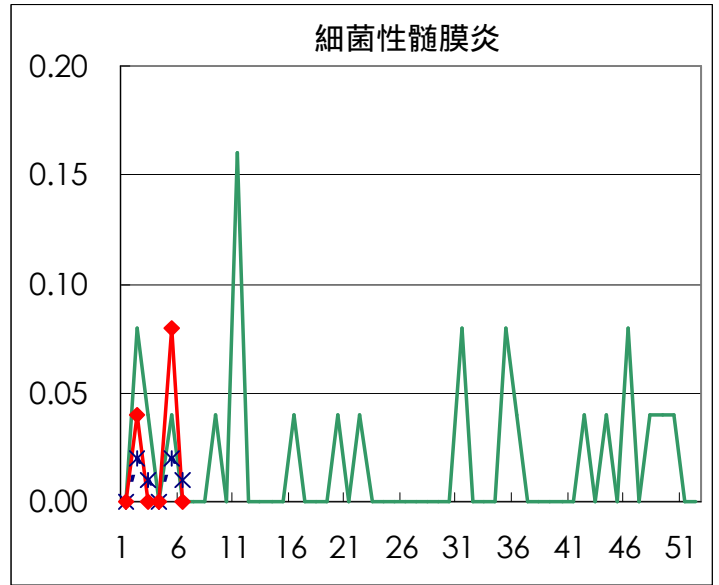
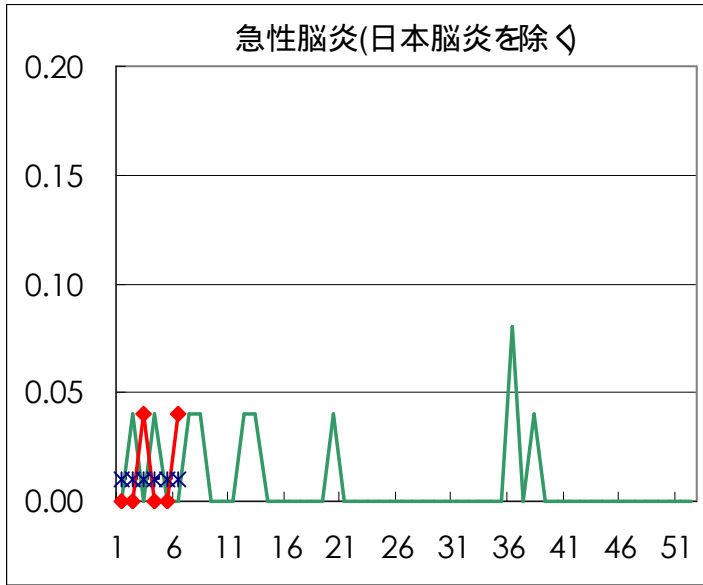
疾病別グラフ (四類定点週報告分)







疾病別の定点医療機関数	
疾病	医療機関数
インフルエンザ	178
急性出血性結膜炎	14
流行性角結膜炎	
急性脳炎	25
細菌性髄膜炎	
無菌性髄膜炎	
マイコプラズマ肺炎	
クラミジア肺炎	
成人麻疹	
上記を除く疾病	142



病原体検出情報

週別病原体 抗体検出結果 (2002年 51~ 2003年 6週)

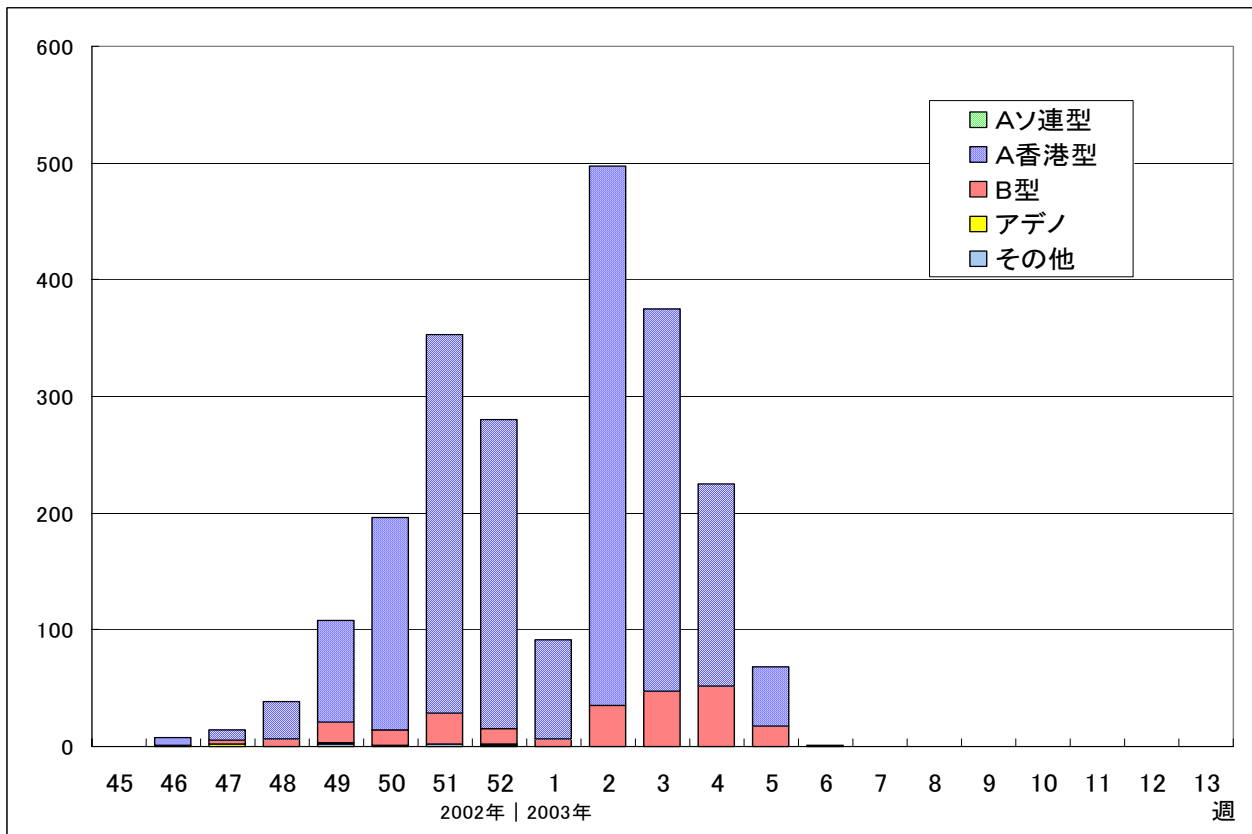
検出病原体 抗体		検体採取週								合計	
		2002年									
		51	52	1	2	3	4	5	6		
ウイルス	インフルエンザAソ連型										
	インフルエンザA香港型	10	2	7	13	37	15	22	13	119	
	インフルエンザB型	6	1			7	7	8	12	41	
	RSV				1		1		1	3	
	アデノ	4	1		8	4	5	1	2	25	
	エンテロ						6			6	
	ノーウォーク (SRSV)	106	113		72	72	198	13	51	625	
	ロタ				1	1	3	3		8	
	単純ヘルペス		1		2				1	4	
	水痘 帯状疱疹	1	1							2	
	EBV	1								1	
	CMV		1				1			2	
	HHV6/7		3		3		4	2	2	14	
	ムンプス					1				1	
	麻疹		1			1		1	1	4	
	パルボB19	1	1				1			3	
	分離型別	ポリオ1	1								1
		ポリオ2									
		アデノ1	1			2	2				5
		アデノ2	1			3					4
		アデノ3		1		2	1	1			5
		エコー13									
		コクサッキーA6									
抗体	デング				2	1				3	
	ツツガムシ										
電顕											
細菌	カンピロバクター					1				1	
	サルモネラ										
	下痢原性大腸菌										
	エロモナス										
	O157										
	MRSAコアグラウゼ 型	1			1					2	
	MRSAコアグラウゼ 型	1				2	2			5	
	MRSAコアグラウゼ 型	1								1	
	MSSAコアグラウゼ 型	1								1	
	溶連菌 T-1型		2							2	
	溶連菌 T-3型							3		3	
	溶連菌 T-4型						1	1		2	
	溶連菌 T-6型										
	溶連菌 T-12型		4				2		1	7	
	溶連菌 T-22型										
	溶連菌 T-25型										
	溶連菌 T-28型										
溶連菌 UT											
性感染症	梅毒	1			3	6		1	1	12	
	クラミジア抗体	28	9		21	7	26	14	16	121	
	クラミジア遺伝子				2	4	2	2		10	
	淋菌遺伝子	1	1		1		2		3	8	
	パピローマ		12		1	2	11	4	1	31	

臨床診断名別病原体検出結果 (2002年51~2003年6週)

臨床診断名 検出病原体	インフルエンザ (脳炎を 含む)	上気道炎	下気道炎	咽頭結膜熱	A群溶血性レンサ球菌咽頭炎	感染性胃腸炎	無菌性髄膜炎	脳炎	ヘルパンギーナ	手足口病	伝染性紅斑	発疹症	流行性耳下腺炎	口内炎	水痘	その他	合計
インフルエンザAソ連型																	
インフルエンザA香港型	113		6														119
インフルエンザB型	38		3														41
RSV			3														3
アデノ	2	1	10			3						2					7
アデノ1			2			2											1
アデノ2		1	2									1					4
アデノ3			2														3
エンテロ						2	2					1					1
エコー13																	
コクサッキーA6																	
ポリオ1						1											1
ポリオ2																	
ムンプス																	1
ノーウォーク(SRSV)						625											625
ロタ						7											1
単純ヘルペス														1			3
水痘・带状疱疹															2		2
パルボB19											2	1					3
カンピロバクター						1											1
サルモネラ																	
下痢原性大腸菌																	

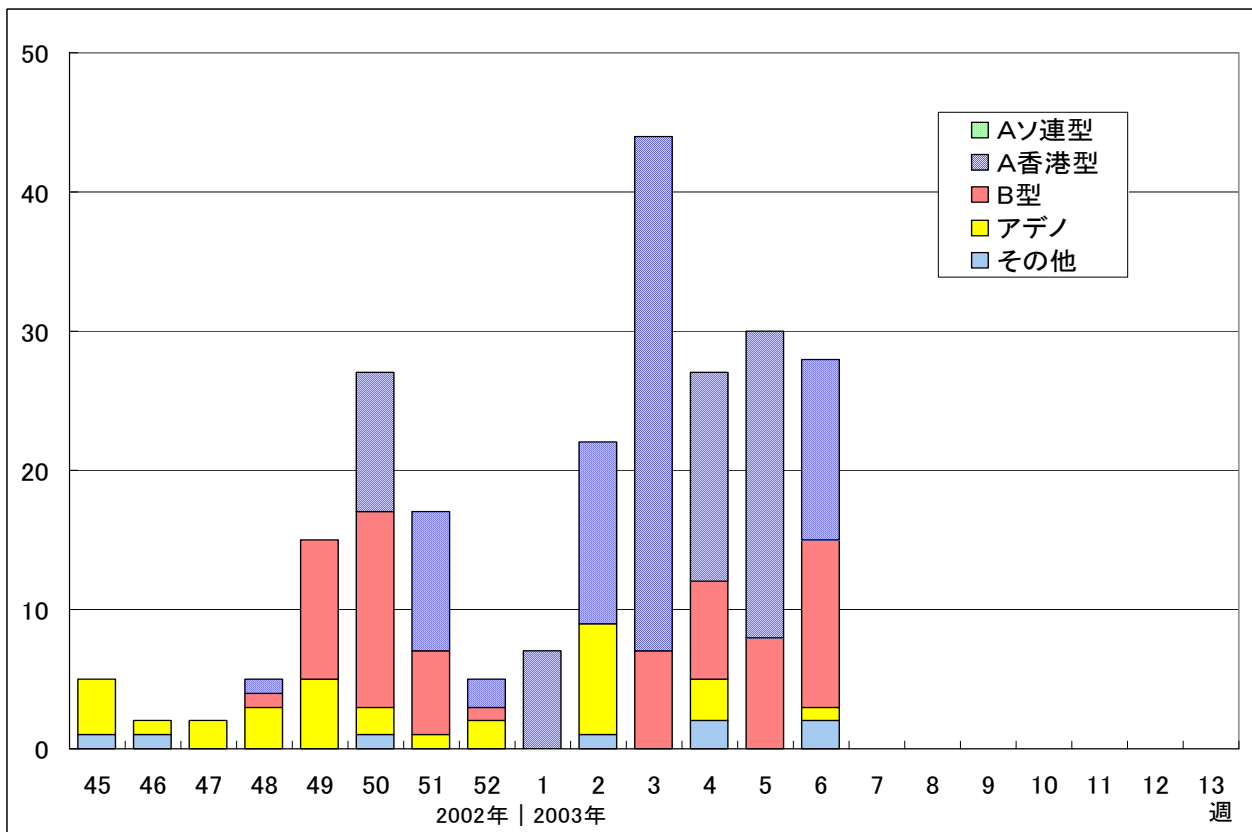
病原体グラフ (インフルエンザ)

インフルエンザ患者から検出されたウイルス (全国)



[IASR](#) 病原微生物検出情報 (2003年2月7日現在報告数)

インフルエンザ患者から検出されたウイルス (東京都)



ウイルス研究科・多摩支所微生物研究科

年齢階級別累計表 (2003年 6週)

	インフル エンザ	咽頭 結膜熱	A群溶血性 レンサ球菌咽頭炎	感染性 胃腸炎	水痘	手足口病	伝染性 紅斑	突発性 発疹	百日咳	風疹	ヘルパン ギーナ	麻疹 (成人以外)	流行性 耳下腺炎	急性出血 性結膜炎	流行性 角結膜炎	不明 発疹症	M C L S
～6ヶ月	6			4	3			2									
～1歳	47		1	45	4	1	2	42	1			1				1	
1歳	173		1	117	15	1	2	18			2	1	1		1	1	
2歳	177			89	14		1	1			1	1					
3歳	231	2	8	97	16								4				
4歳	324	4	10	78	23		2						5				
5歳	294	1	11	66	8								2			1	
6歳	359	1	7	72	8	1	2						3				
7歳	325	1	15	61	3		4						2		1		
8歳	329	1	4	56	6							1	1				
9歳	276		5	44	2							1				1	
10～14歳	686		6	88	1		2		1				1				
15～19歳	268			51	1							1	1				
20～29歳	238		4	197									2		5		
30～39歳	276														4		
40～49歳	181														1		
50～59歳	67														3		
60～69歳	44														3		
70～79歳	20														1		
80歳以上	4																
合計	4325	10	72	1065	104	3	15	63	2	0	3	6	22	0	19	4	0
先週比	-679	-1	-6	147	-6	0	-4	3	2	-1	-1	-7	-9	0	8	-10	0

注：小児科定点把握対象疾病のうち、「20～29歳」は「20歳以上」と読み替える。

眼科疾患のうち、「70～79歳」は「70歳以上」と読み替える。

保健所別累計表 (2003年6週)

	インフル エンザ	咽頭 結膜熱	A群溶血性 レンサ球菌咽頭炎	感染性 胃腸炎	水痘	手足口病	伝染性 紅斑	突発性 発疹	百日咳	風疹	ヘルパン ギーナ	麻疹 (成人以外)	流行性 耳下腺炎	急性出血 性結膜炎	流行性 角結膜炎	不明 発疹症	MCLS	合計
千代田	47			10														57
中央区	72		2	31	5			1										111
みなと	84	5	11	7				2							3	1		113
新宿区	153			56	4			1							11	1		226
文京	72			8	1							1	1		1			84
台東	107		6	27	4		2	2			1							149
墨田区	40			21				1										62
江東区	57		3	31	7		1	2					1		1			103
品川区	116		2	76	5		1	5					1					206
目黒区	29		1	25	1			2										58
大田区	272		7	58	5		3	4					2		1			352
世田谷区	220	5	1	79	3		3	2								1		314
渋谷区	90		1	87	3			1				2	3					187
中野区	277			45	2			1				1	2					328
杉並	119		2	26	1			6										154
池袋	18			16				1										35
北区	154		3	47	1		1	5										211
荒川区	35			15		1	1					1			1			54
板橋区	117			13	2						2							134
練馬区	180		2	19	9			3					1					214
足立	133		2	21	3	2		1					1					163
葛飾	147		8	27	13			3					1					199
江戸川	178		11	84	7			7										287

保健所別累計表 (2003年6週)

	インフル エンザ	咽頭 結膜熱	A群溶血性 レンサ球菌咽頭炎	感染性 胃腸炎	水痘	手足口病	伝染性 紅斑	突発性 発疹	百日咳	風疹	ヘルパン ギーナ	麻疹 (成人以外)	流行性 耳下腺炎	急性出血 性結膜炎	流行性 角結膜炎	不明 発疹症	MCLS	合計
多摩川	65			11	6			1					2					85
秋川	120		3	4	1			1					3					132
八王子	79		1	12	3		1	1					1					98
南多摩	113			16	1		1									1		132
町田	124		1	36	1							1						163
多摩立川	66			7	2													75
村山大和	86			11	2										1			100
府中小金井	104			7														111
狛江調布	75			12	5			3	1									96
三鷹武蔵野	152		2	43	1			1	1									200
多摩小平	405		1	39			1	1					1					448
多摩東村山	172		2	38	6			3					2					223
島しょ	47							2										49

東京都合計	4325	10	72	1065	104	3	15	63	2	-	3	6	22	-	19	4	-	5713
定点当り報告数	24.30	0.07	0.51	7.50	0.73	0.02	0.11	0.44	0.01	-	0.02	0.04	0.15	-	1.36	0.03	-	

保健所別累計表 (定点当り) 2003年6週

	インフル エンザ	咽頭 結膜熱	A群溶血性 レンサ球菌咽頭炎	感染性 胃腸炎	水痘	手足口病	伝染性 紅斑	突発性 発疹	百日咳	風疹	ヘルパン ギーナ	麻疹 (成人以外)	流行性 耳下腺炎	急性出血 性結膜炎	流行性 角結膜炎	不明 発疹症	MCLS
千代田	9.40			2.50													
中央区	18.00		0.67	10.33	1.67			0.33									
みなと	12.00	0.83	1.83	1.17				0.33							3.00	0.17	
新宿区	21.86			9.33	0.67			0.17							5.50	0.17	
文京	18.00			2.67	0.33							0.33	0.33		1.00		
台東	26.75		2.00	9.00	1.33		0.67	0.67			0.33						
墨田区	10.00			7.00				0.33									
江東区	14.25		1.00	10.33	2.33		0.33	0.67					0.33		1.00		
品川区	16.57		0.33	12.67	0.83		0.17	0.83					0.17				
目黒区	7.25		0.33	8.33	0.33			0.67									
大田区	27.20		0.78	6.44	0.56		0.33	0.44					0.22		1.00		
世田谷区	24.44	0.63	0.13	9.88	0.38		0.38	0.25								0.13	
渋谷区	18.00		0.25	21.75	0.75			0.25				0.50	0.75				
中野区	39.57			7.50	0.33			0.17				0.17	0.33				
杉並	17.00		0.33	4.33	0.17			1.00									
池袋	3.00			3.20				0.20									
北区	30.80		0.75	11.75	0.25		0.25	1.25									
荒川区	11.67			7.50		0.50	0.50					0.50			1.00		
板橋区	16.71			2.17	0.33						0.33						
練馬区	30.00		0.40	3.80	1.80			0.60					0.20				
足立	26.60		0.50	5.25	0.75	0.50		0.25					0.25				
葛飾	29.40		2.00	6.75	3.25			0.75					0.25				
江戸川	35.60		2.75	21.00	1.75			1.75									

保健所別累計表 (定点当り) 2003年6週

	インフル エンザ	咽頭 結膜熱	A群溶血性 レンサ球菌咽頭炎	感染性 胃腸炎	水痘	手足口病	伝染性 紅斑	突発性 発疹	百日咳	風疹	ヘルパン ギーナ	麻疹 (成人以外)	流行性 耳下腺炎	急性出血 性結膜炎	流行性 角結膜炎	不明 発疹症	MCLS
多摩川	16.25			3.67	2.00			0.33					0.67				
秋川	40.00		1.50	2.00	0.50			0.50					1.50				
八王子	26.33		0.50	6.00	1.50		0.50	0.50					0.50				
南多摩	28.25			5.33	0.33		0.33									0.33	
町田	41.33		0.50	18.00	0.50							0.50					
多摩立川	13.20			1.75	0.50												
村山大和	28.67			5.50	1.00										1.00		
府中小金井	26.00			2.33													
狛江調布	18.75			4.00	1.67			1.00	0.33								
三鷹武蔵野	30.40		0.50	10.75	0.25			0.25	0.25								
多摩小平	101.25		0.33	13.00			0.33	0.33					0.33				
多摩東村山	43.00		0.67	12.67	2.00			1.00					0.67				
島しょ	23.50							2.00									

東京都合計	4325	10	72	1065	104	3	15	63	2	-	3	6	22	-	19	4	-
定点当り報告数	24.30	0.07	0.51	7.50	0.73	0.02	0.11	0.44	0.01	-	0.02	0.04	0.15	-	1.36	0.03	-

発生動向総覧 (月報告分) 2003年1月分

(性感染症)

- ・性器クラミジア感染症の報告数は男女共に前月より増加したものの、男女共に昨年同期より低い水準である。
- ・性器ヘルペスウイルス感染症の報告数は男女共に増加し、昨年同期および過去5年平均より高い水準である。
- ・尖形コンジロームの報告数は男性は前月より増加し、昨年同期より高いものの、過去5年平均より低い水準である。女性は前月と同程度で昨年同期より低いものの、過去5年平均と同程度の水準である。
- ・淋菌感染症の報告数は男女共に前月より増加し、男性は昨年同期より低いものの、過去5年平均と同程度の水準である。女性は昨年同期および過去5年平均より高い水準である。
- ・トリコモナス症の報告数(女性)は増加し、昨年同期より低い水準であるが、過去5年平均より高い水準である。

(基幹定点疾病)

- ・メチシリン耐性黄色ブドウ球菌感染症、薬剤耐性緑膿菌感染症の報告数は増加したが、ペニシリン耐性肺炎球菌感染症はやや減少した。

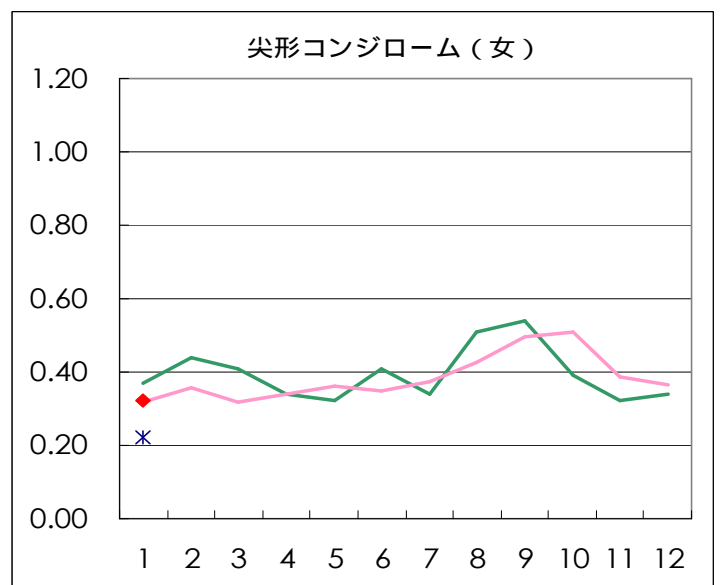
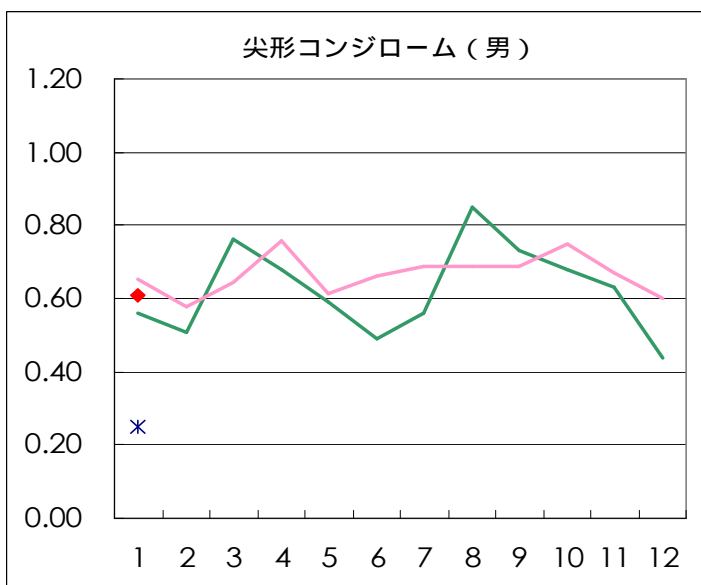
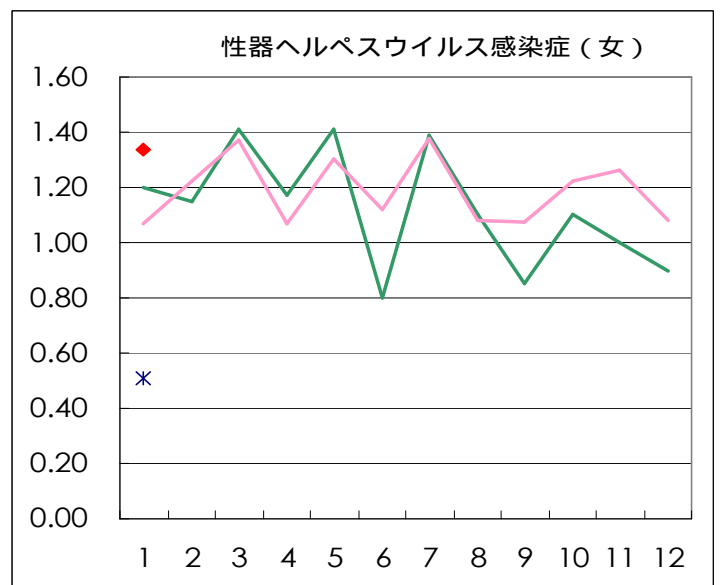
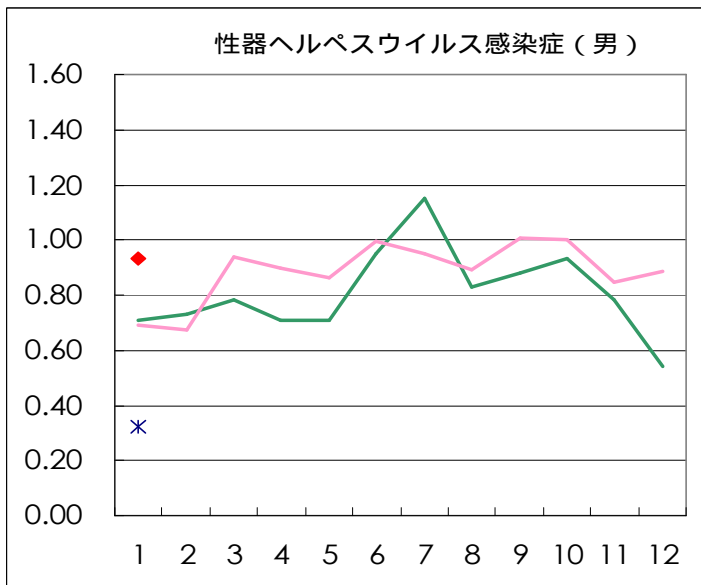
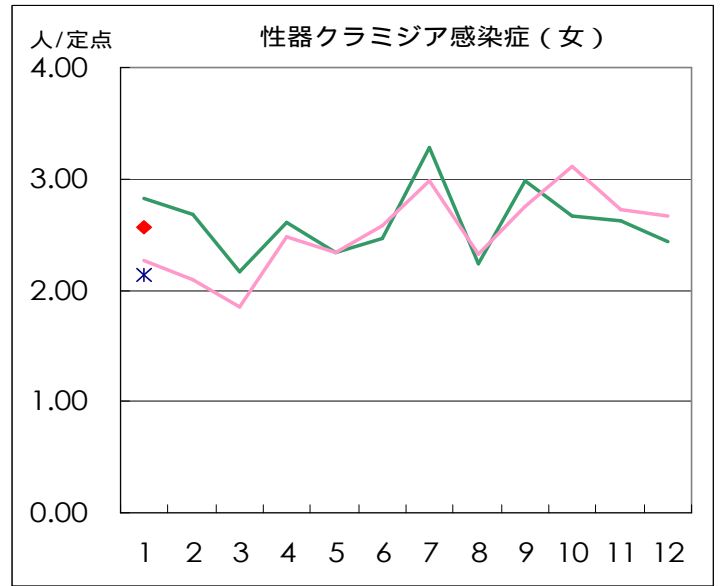
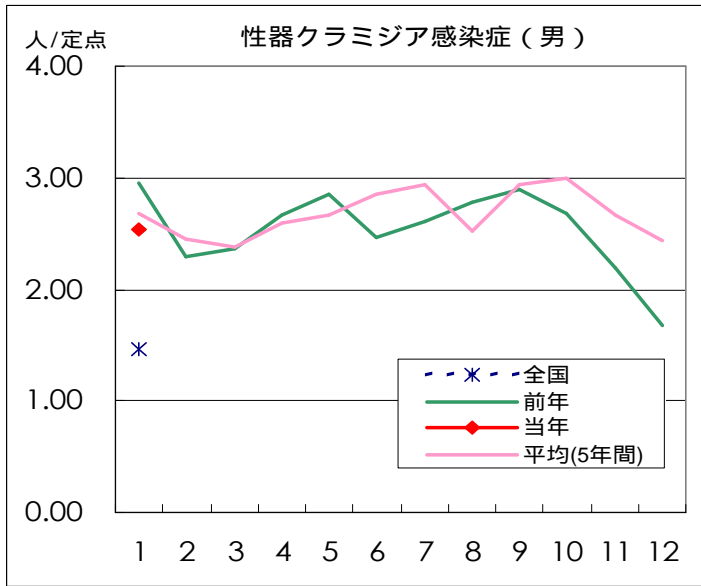
(病原体情報)

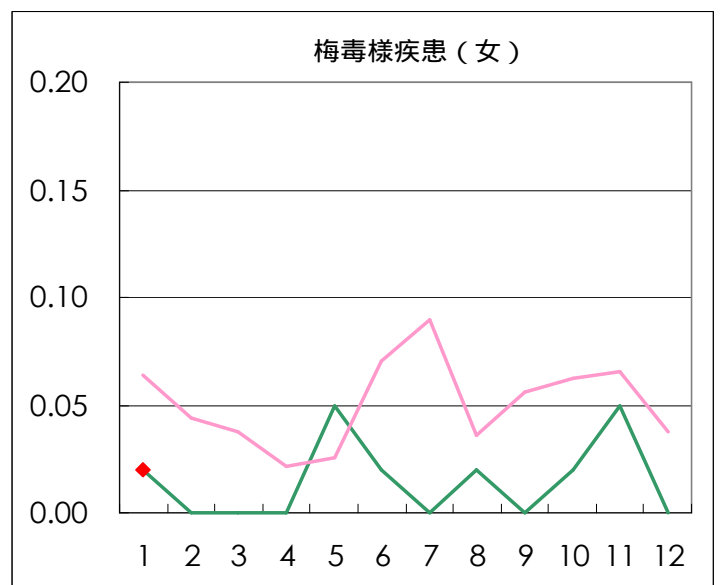
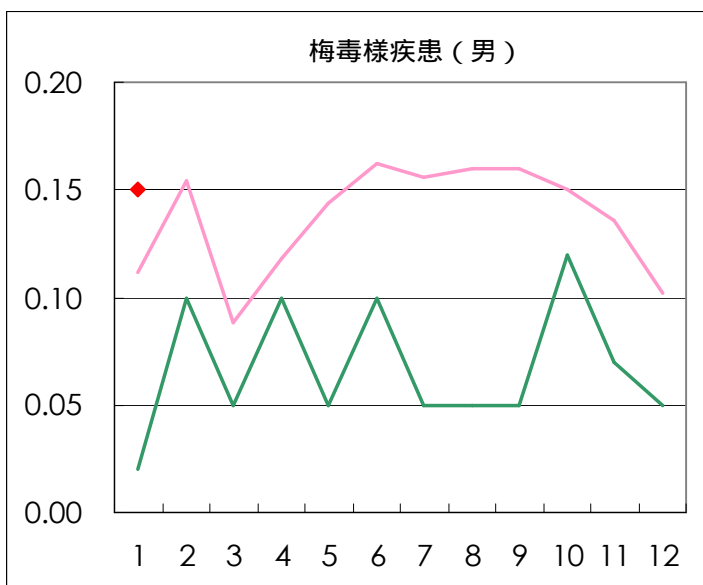
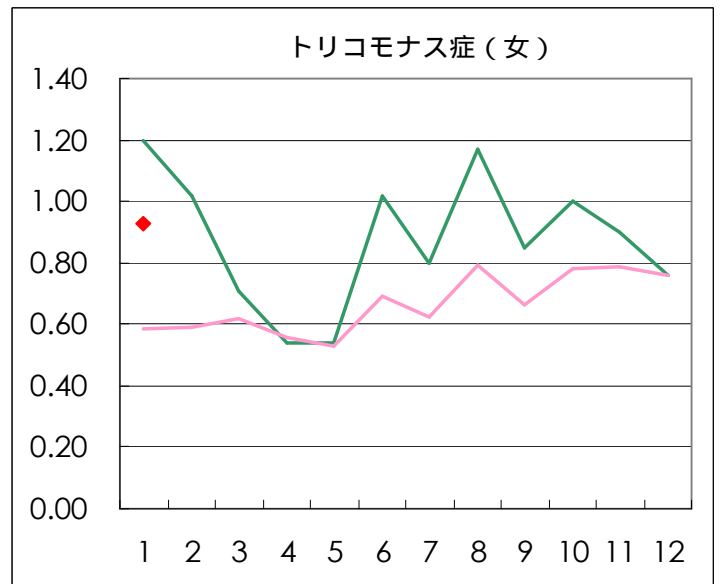
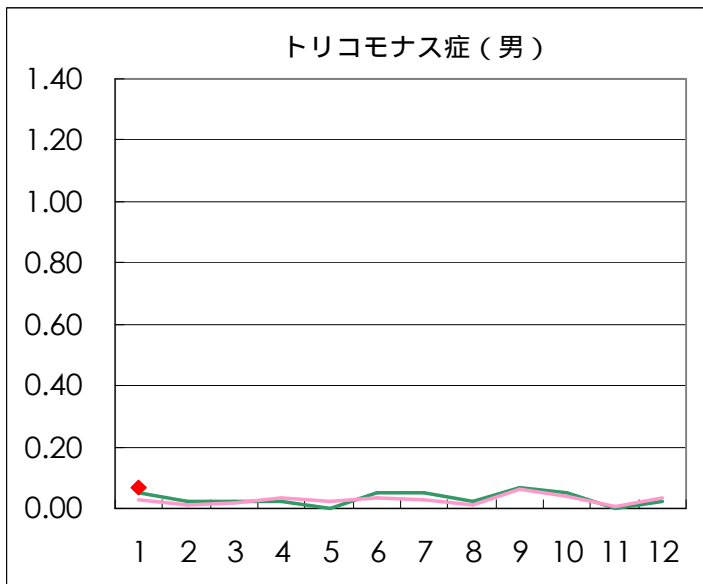
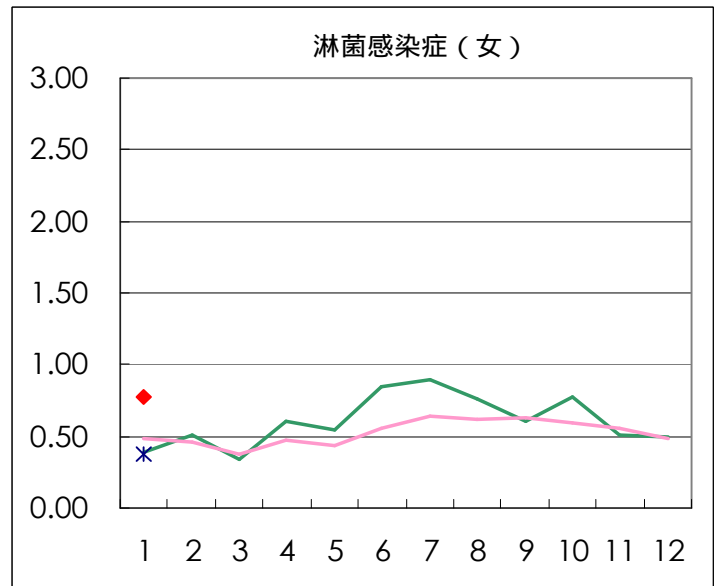
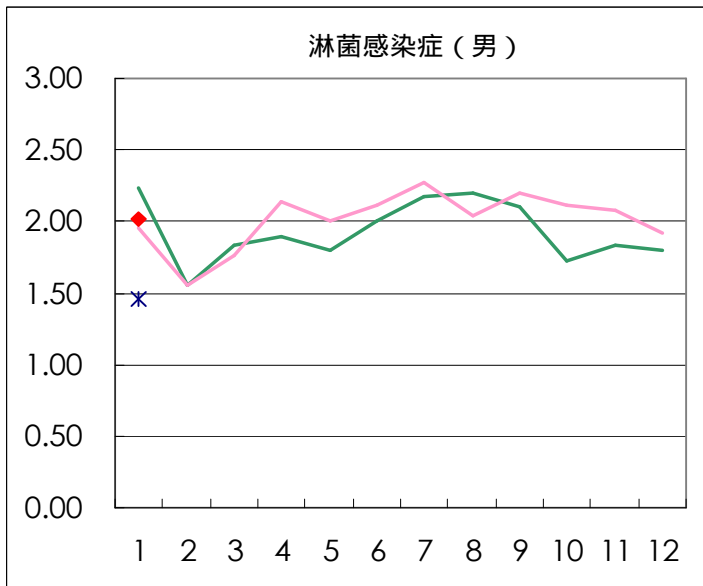
- ・血清12件中6件からクラミジア・トラコマチス特異抗体(IgA抗体 IgG抗体ともに陽性5件、IgG抗体陽性1件)が検出された。
- ・頸管拭い液43件中11件からクラミジア・トラコマチスの遺伝子が検出された。うち5例は血清も搬入されており4例はIgA抗体、IgG抗体共に陽性、1例は抗体陰性であった。また2件から淋菌の遺伝子が検出され、このうち1例はクラミジア・トラコマチスの遺伝子も検出された。

調査票通信 定点医療機関からのコメントを掲載

今月は、定点医療機関からのコメントはありません。

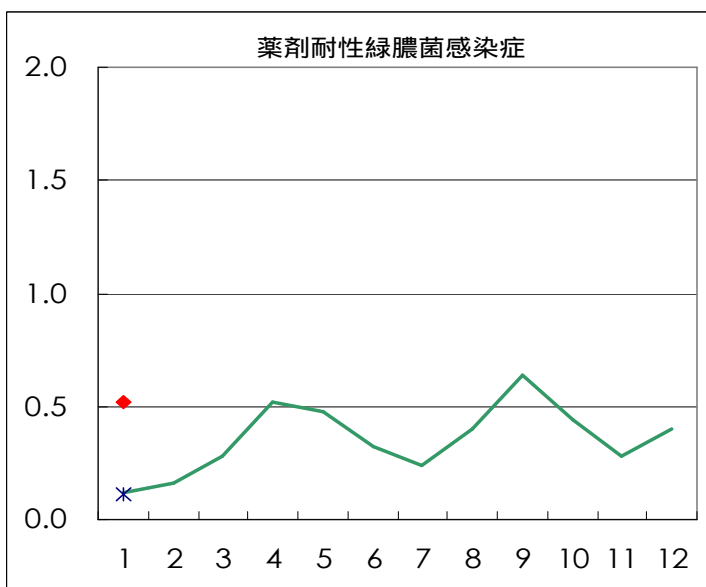
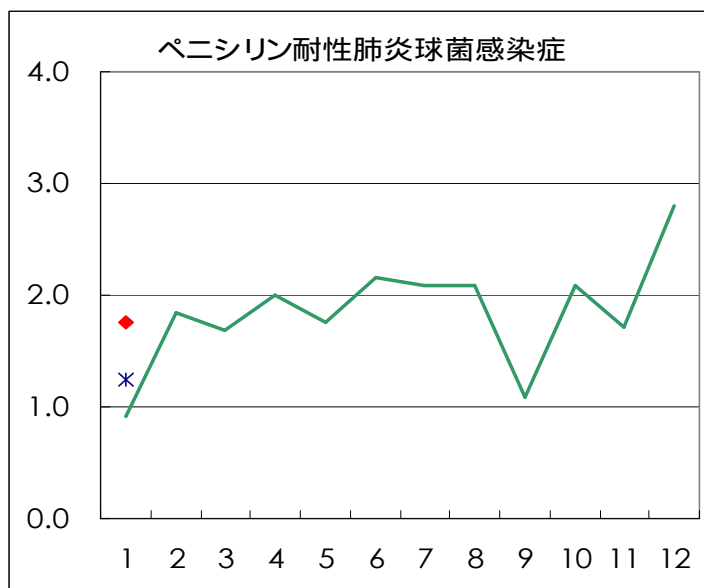
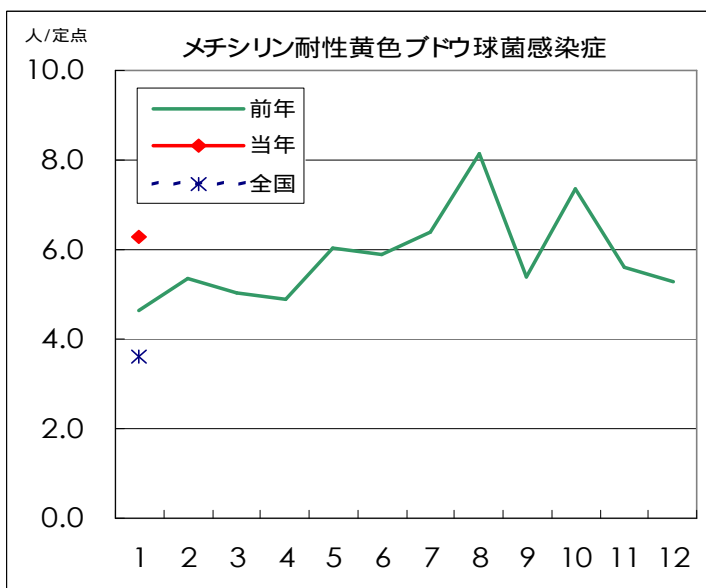
疾病別グラフ (四類定点月報告分)





基幹定点報告疾患集計 (2003年)

	1月	2月	3月	4月	5月	6月	7月	8月	9月	10月	11月	12月	合計
メチシリン耐性 黄色ブドウ球菌感染症	157												157
ペニシリン耐性 肺炎球菌感染症	44												44
薬剤耐性緑膿菌感染症	13												13



疾病別の定点医療機関数	
疾病	医療機関数
梅毒様疾患	41
淋菌感染症	
性器クラミジア感染症	
性器ヘルペスウイルス感染症	
尖形コンジローム	
トリコモナス症	25
メチシリン耐性黄色ブドウ球菌感染症	
ペニシリン耐性肺炎球菌感染症	
薬剤耐性緑膿菌感染症	

ST年齢階級別累計表(1月)

男						
	トリコモナス症	梅毒様疾患	性器クラミジア 感染症	性器ヘルペスウ イルス感染症	尖形コンジロー ム	淋菌感染症
0歳						
1～4歳						
5～9歳						
10～14歳						
15～19歳			1	2		5
20～24歳	1		23	1	3	16
25～29歳		3	23	3	3	19
30～34歳		2	18	6	4	16
35～39歳	1		22	5	6	10
40～44歳			6	6	2	7
45～49歳	1		3	7	1	1
50～54歳			6	4	4	5
55～59歳		1	2	2	1	3
60～64歳				1		1
65～69歳				1		
70歳～					1	
合計	3	6	104	38	25	83
先月数	1	2	69	22	18	74
増減数	2	4	35	16	7	9

女						
	トリコモナス症	梅毒様疾患	性器クラミジア 感染症	性器ヘルペスウ イルス感染症	尖形コンジロー ム	淋菌感染症
0歳						
1～4歳						
5～9歳						
10～14歳						
15～19歳	2		9	2	2	5
20～24歳	8		42	10	2	8
25～29歳	7	1	30	10	7	11
30～34歳	5		15	13	1	2
35～39歳			7	7	1	5
40～44歳	4		1	4		
45～49歳	5		1	5		
50～54歳	4			1		1
55～59歳	1			1		
60～64歳	1					
65～69歳				1		
70歳～	1			1		
合計	38	1	105	55	13	32
先月数	31	0	100	37	14	20
増減数	7	1	5	18	-1	12

ST保健所別累計表 (1月)

男								
保健所名	定点数	トリコモナス症	梅毒様疾患	性器クラミジア感染症	性器ヘルペスウイルス感染症	尖形コンジローム	淋菌感染症	総計
中央区	2			6	2	2	2	12
みなと	2			7	4	4	5	20
新宿区	5			26	2	4	25	57
文京	1							
台東	4				1			1
墨田区	1			2	4	1	4	11
江東区	3		1	12	12	1	18	44
品川区	1			1		1		2
大田区	3							
渋谷区	3			4		1	1	6
中野区	1		1	6			2	9
池袋	3		2	19	7	4	11	43
北区	1			2	1	1	1	5
荒川区	1			1				1
板橋区	2		2	7	1	2	1	13
足立	1			8	1	1	2	12
八王子	3							
町田	1							
多摩立川	2	1		3	3	2	7	16
三鷹武蔵野	1	2				1	4	7
合計	41	3	6	104	38	25	83	259
定点当り		0.07	0.15	2.54	0.93	0.61	2.02	6.32

女								
保健所名	定点数	トリコモナス症	梅毒様疾患	性器クラミジア感染症	性器ヘルペスウイルス感染症	尖形コンジローム	淋菌感染症	総計
中央区	2	1						1
みなと	2			24	13	5	5	47
新宿区	5	2	1	11	5	3	5	27
文京	1							
台東	4	21		31	33		8	93
墨田区	1			1	2			3
江東区	3			5	1		1	7
品川区	1							
大田区	3			2				2
渋谷区	3							
中野区	1							
池袋	3	2		13		1	2	18
北区	1							
荒川区	1					2	1	3
板橋区	2							
足立	1							
八王子	3	11		6		1		18
町田	1			2	1			3
多摩立川	2	1		9		1	10	21
三鷹武蔵野	1			1				1
合計	41	38	1	105	55	13	32	244
定点当り		0.93	0.02	2.56	1.34	0.32	0.78	5.95

ST保健所別定点当り累計表 (1月)

男							
保健所名	定点数	トリコモナス症	梅毒様疾患	性器クラミジア 感染症	性器ヘルペスウ イルス感染症	尖形コンジローム	淋菌感染症
中央区	2			3.00	1.00	1.00	1.00
みなと	2			3.50	2.00	2.00	2.50
新宿区	5			5.20	0.40	0.80	5.00
文京	1						
台東	4				0.25		
墨田区	1			2.00	4.00	1.00	4.00
江東区	3		0.33	4.00	4.00	0.33	6.00
品川区	1			1.00		1.00	
大田区	3						
渋谷区	3			1.33		0.33	0.33
中野区	1		1.00	6.00			2.00
池袋	3		0.67	6.33	2.33	1.33	3.67
北区	1			2.00	1.00	1.00	1.00
荒川区	1			1.00			
板橋区	2		1.00	3.50	0.50	1.00	0.50
足立	1			8.00	1.00	1.00	2.00
八王子	3						
町田	1						
多摩立川	2	0.50		1.50	1.50	1.00	3.50
三鷹武蔵野	1	2.00				1.00	4.00

女							
保健所名	定点数	トリコモナス症	梅毒様疾患	性器クラミジア 感染症	性器ヘルペスウ イルス感染症	尖形コンジローム	淋菌感染症
中央区	2	0.50					
みなと	2			12.00	6.50	2.50	2.50
新宿区	5	0.40	0.20	2.20	1.00	0.60	1.00
文京	1						
台東	4	5.25		7.75	8.25		2.00
墨田区	1			1.00	2.00		
江東区	3			1.67	0.33		0.33
品川区	1						
大田区	3			0.67			
渋谷区	3						
中野区	1						
池袋	3	0.67		4.33		0.33	0.67
北区	1						
荒川区	1					2.00	1.00
板橋区	2						
足立	1						
八王子	3	3.67		2.00		0.33	
町田	1			2.00	1.00		
多摩立川	2	0.50		4.50		0.50	5.00
三鷹武蔵野	1			1.00			

2次医療圏別累計表 (2003年1月) 総計 患者報告数

	トリコモナス症	梅毒様疾患	性器クラミジア 感染症	性器ヘルペス ウイルス感染症	尖形コンジローム	淋菌感染症	総計
区中央部	22		68	53	11	20	174
区南部			3		1		4
区西南部			4		1	1	6
区西部	2	2	43	7	7	32	93
区西北部	2	4	41	9	8	15	79
区東北部			9	1	3	3	16
区東部		1	20	19	2	23	65
西多摩							
南多摩	11		8	1	1		21
北多摩西部	2		12	3	3	17	37
北多摩南部	2		1		1	4	8
北多摩北部							
島しょ							
計	41	7	209	93	38	115	503

2次医療圏別累計表 (2003年1月) 総計 定点当たり発生数

	トリコモナス症	梅毒様疾患	性器クラミジア 感染症	性器ヘルペス ウイルス感染症	尖形コンジローム	淋菌感染症	定点数
区中央部	2.44		7.56	5.89	1.22	2.22	9
区南部			0.75		0.25		4
区西南部			1.33		0.33	0.33	3
区西部	0.33	0.33	7.17	1.17	1.17	5.33	6
区西北部	0.33	0.67	6.83	1.50	1.33	2.50	6
区東北部			4.50	0.50	1.50	1.50	2
区東部		0.25	5.00	4.75	0.50	5.75	4
西多摩							0
南多摩	2.75		2.00	0.25	0.25		4
北多摩西部	1.00		6.00	1.50	1.50	8.50	2
北多摩南部	2.00		1.00		1.00	4.00	1
北多摩北部							0
島しょ							0
計	1.00	0.17	5.10	2.27	0.93	2.80	41