

### 2003年第7週報告分

- 発生動向総覧 / 調査票通信
- 全数届出患者数一覧表
- 定点報告疾病集計表
- 疾病別グラフ(四類定点週報告分)
- 病原体検出情報(表・グラフ)  
ーインフルエンザー
- 年齢階級別累計表
- 保健所別累計表
- 保健所別定点当たり累計表

東京都医師会感染症予防検討委員会

事務局:東京都立衛生研究所疫学情報室

電話:03-3363-3213(直通)

FAX:03-5332-7365

E-mail: idsc@tokyo-eiken.go.jp

アドレス: www.tokyo-eiken.go.jp/IDSC/



**(全数情報)**

- ・細菌性赤痢が2件報告された。ボイド4型菌1件(推定感染地:国内)、ソネ菌1件(推定感染地:国内)である。28歳男性、57歳男性でどちらも最近渡航歴はなく、感染原因は不明である。
- ・腸管出血性大腸菌感染症が1件報告された。O157(VT2産生株)で、入院していたがHUSの発症はなかった。
- ・アメーバ赤痢が1件報告された。推定感染地は国内で、推定感染経路は飲食による経口感染である。
- ・急性ウイルス性肝炎が3件報告された。A型1件(推定感染経路:経口感染)、B型2件(推定感染経路:異性間性的接触)で、推定感染地は国内2件、不明1件である。
- ・HIV感染症が8件報告された。AIDS4件、無症候性キャリア3件、その他1件で、推定感染経路は異性間性的接触3件、同性間性的接触3件、不明2件である。
- ・マラリアが2件報告された。三日熱マラリア1件(推定感染地:インドネシア)、三日熱マラリアと熱帯熱マラリアの両方が検出されたもの1件(推定感染地:タイ)である。
- ・レジオネラ症が1件報告された。推定感染地は国内で、感染原因は不明である。

(推定される感染地は医師の届出によるものです)

**(定点情報)**

- ・インフルエンザは減少している。

**(病原体情報)**

- ・定点から搬入された5名の検体からA香港型インフルエンザウイルスの遺伝子が、10名の検体からB型インフルエンザウイルスの遺伝子が検出された。臨床診断がインフルエンザ以外(上、下気道炎等)の検体からの検出も認められる。
- ・インフルエンザ様疾患1名の咽頭拭い液からアデノウイルス2型が分離された。
- ・胃腸炎集団発生の8例において、患者72名からNV(SRSV)が検出された。
- ・クラミジア・トラコマチス特異抗体が128検体中33件検出された。
- ・菌株で搬入されたMRSA2株のコアグラーゼ型は 型であった。
- ・多摩地域の定点から搬入された感染性胃腸炎患者4名のふん便よりロタウイルスが、1名のふん便よりNV(SRSV)が検出された。

## 調査票通信

定点医療機関からのコメントを掲載

### 千代田

- ・インフルエンザ様感冒 (確定なし)。
- ・インフルエンザB型3名。以後はキット欠品につき検査できず。

### 台東

- ・インフルエンザA型男子12歳1名、A型女子5歳～10歳3名。B型男子6歳、10歳2名、B型女子8歳～11歳3名。

### 世田谷

- ・インフルエンザは治療薬および検査キット不足のため、他の医療施設へ受診するよう指示しているため、正確な数字ではないと思われます。
- ・麻疹の1例、予注は未接種。

### 町田

- ・2月16日(日)のインフルエンザ迅速テストは陽性23例中、A型11例、B型12例とB型が逆転しました。

### 村山大和

- ・インフルエンザB型が多い。一部家族が先にB型で同家族のため、あとで来院の2名は推定して未検査。インフルエンザの疑いでテスト陰性は除外してあります。
- ・インフルエンザA型6名、B型13名、推定2名(家族)。
- ・A群溶連菌は試薬ストレプト(+ )であった。

### 多摩東村山

- ・確定診断(A型4例、B型14例、AあるいはB20例)、臨床診断24例。
- ・インフルエンザ21例のうち、A型8例、B型5例、臨床診断8例。ワクチン済2例。

## 全数届出患者数一覧表 2003年7週

分類	疾病名	東京都分(報告週)					全国分(診断週)	
		4週	5週	6週	7週	年累計	7週	年累計
一類	エボラ出血熱							
	クリミア・コンゴ出血熱							
	ペスト							
	マ・ルブルグ病							
	ラッサ熱							
二類	コレラ			1		1	1	2
	細菌性赤痢	1	1	2	2	13	8	66
	腸チフス		1			2	3	9
	パラチフス	1				2		4
	急性灰白髄炎							
	ジフテリア							
三類	腸管出血性大腸菌感染症		1	1	1	4	9	56
四類 (全数届出)	アメ-バ赤痢	2	4	3	1	12	3	56
	エキノコックス症							
	黄熱							
	オウム病							3
	回歸熱							
	ウイルス性肝炎(急性肝炎)	1	8	1	3	18	2	99
	Q熱							1
	狂犬病							
	クリプトスポリジウム症							
	クロイツフェルト・ヤコブ病	1				1	1	19
	劇症型溶血性レンサ球菌感染症		1	1		2		15
	後天性免疫不全症候群	8	10	4	8	43	6	93
	コクシジオイデス症							
	ジアルジア症	1	1	1		3		6
	腎症候性出血熱							
	髄膜炎菌性髄膜炎			1		1		3
	先天性風疹症候群							
	炭疽							
	ツツガムシ病						1	18
	デング熱					2	1	2
	日本紅斑熱							
	日本脳炎							
	乳児ボツリヌス症							
	梅毒	2	4			7	6	51
	破傷風							3
	バンコマイシン耐性腸球菌感染症							9
	ハンタウイルス肺症候群							
	Bウイルス病							
	ブルセラ症							
	発疹チフス							
マラリア	2			2	4		15	
ライム病								
レジオネラ症		2		1	4	2	18	
ウエストナイル熱								

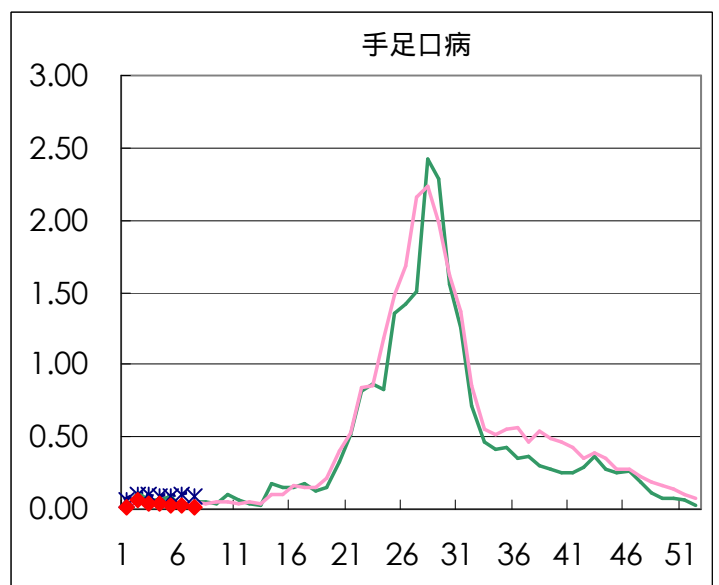
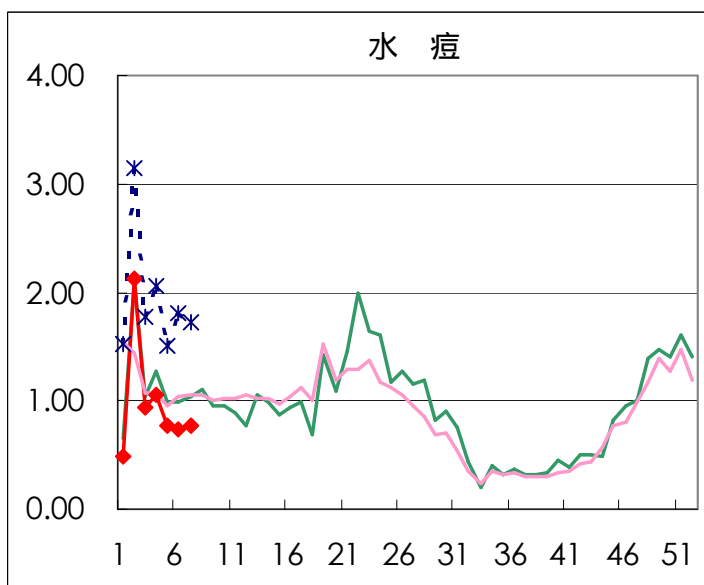
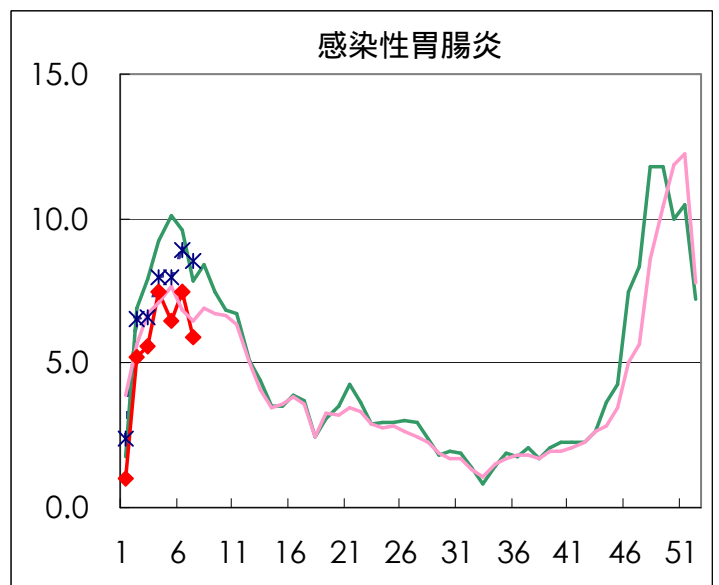
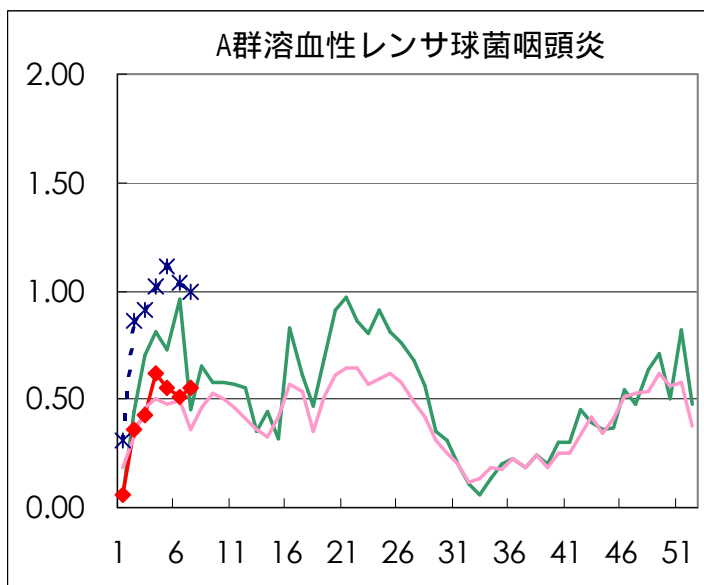
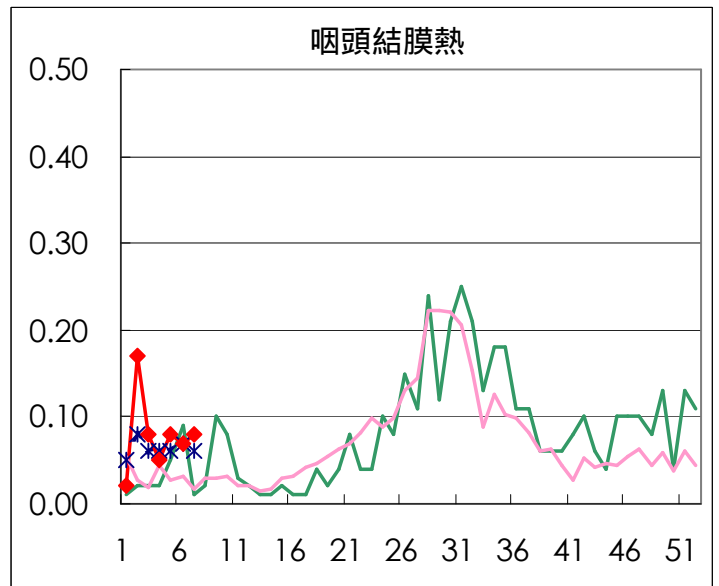
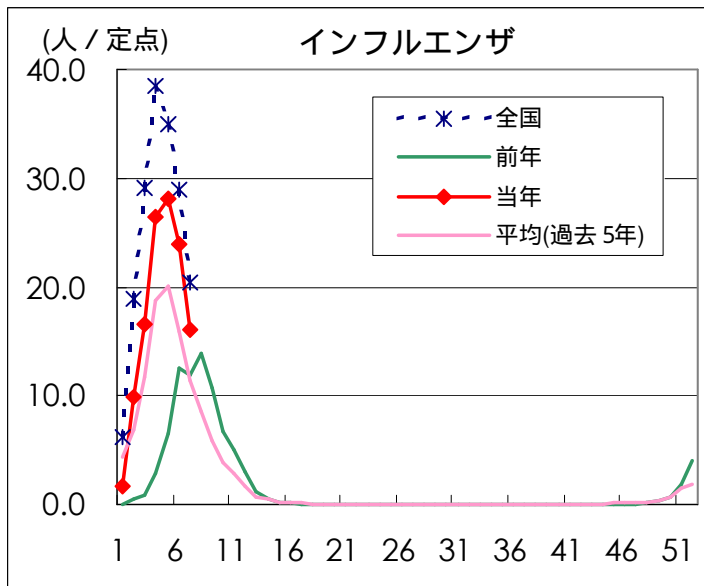
医師からの追加届出により増加することがあります(2003/02/20集計)。

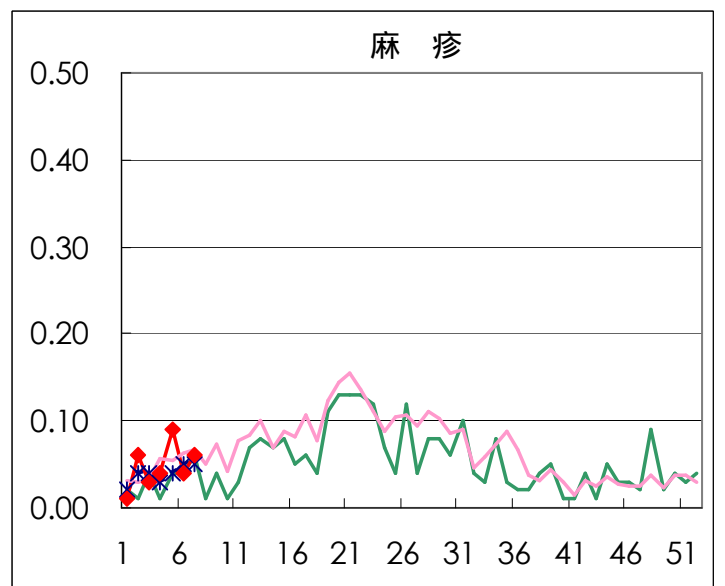
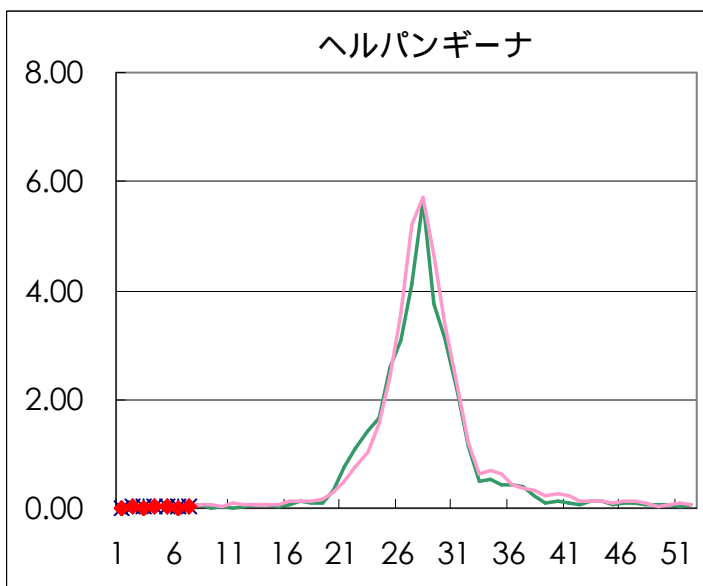
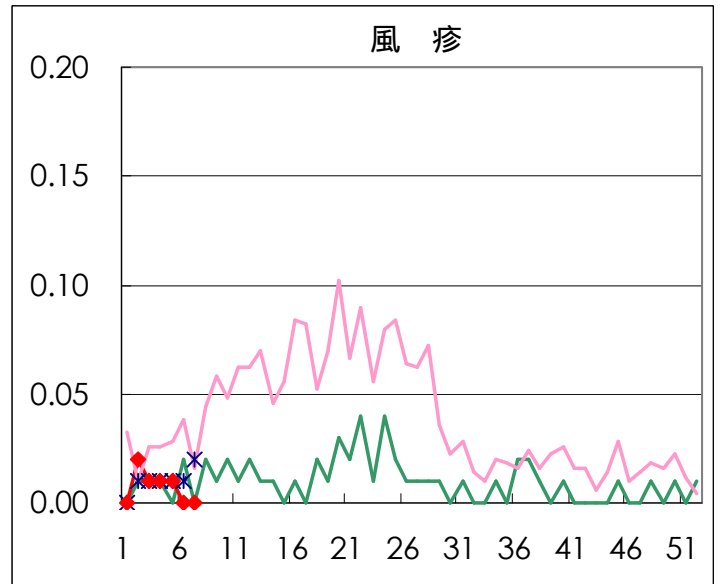
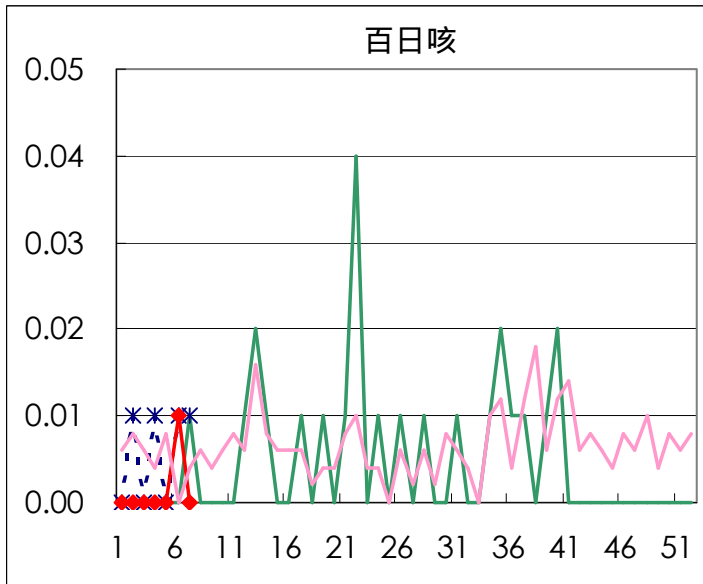
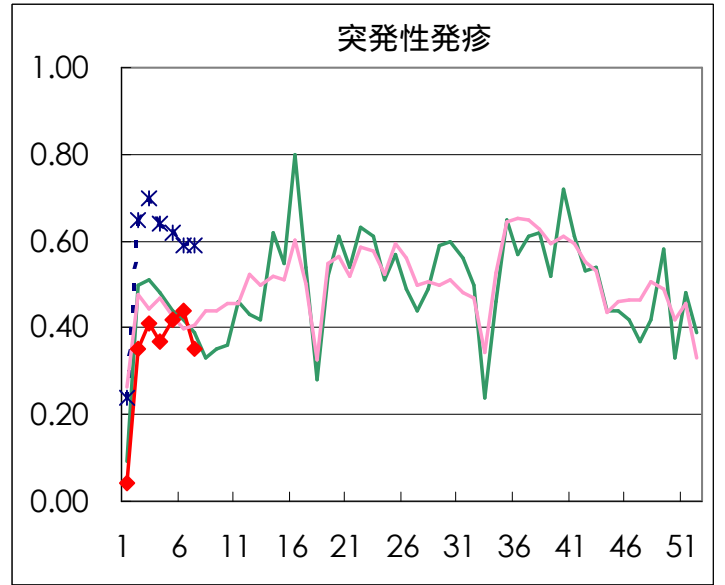
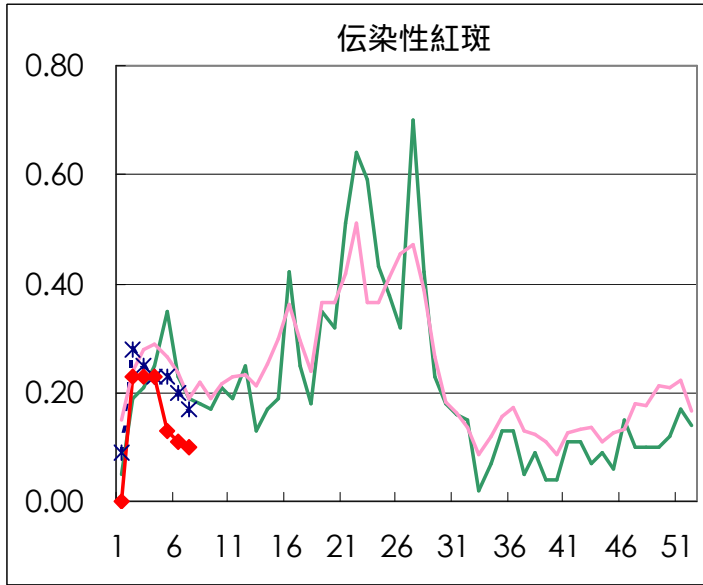
## 定点報告疾病集計表（男女別）

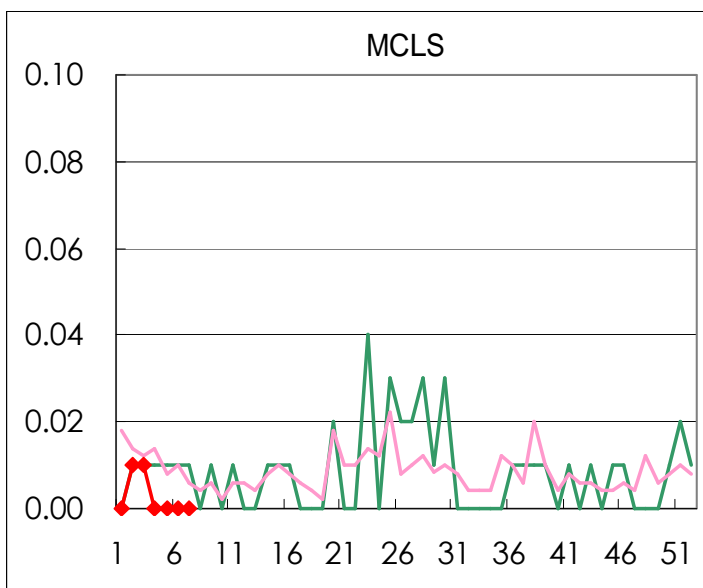
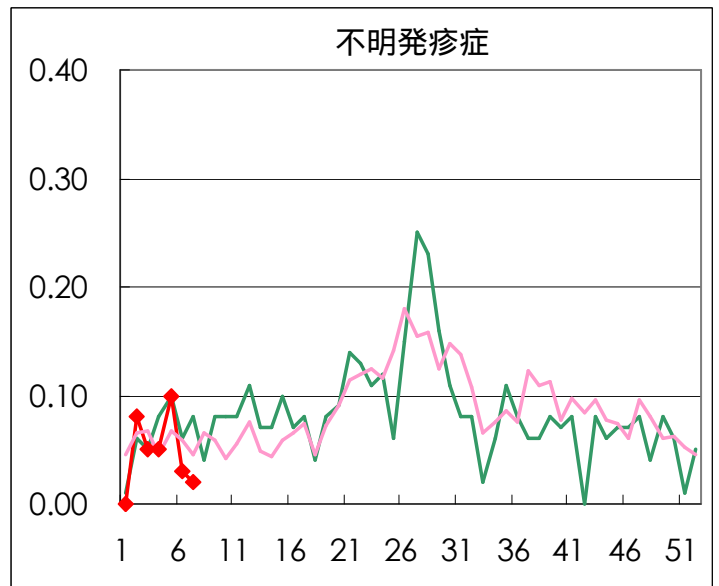
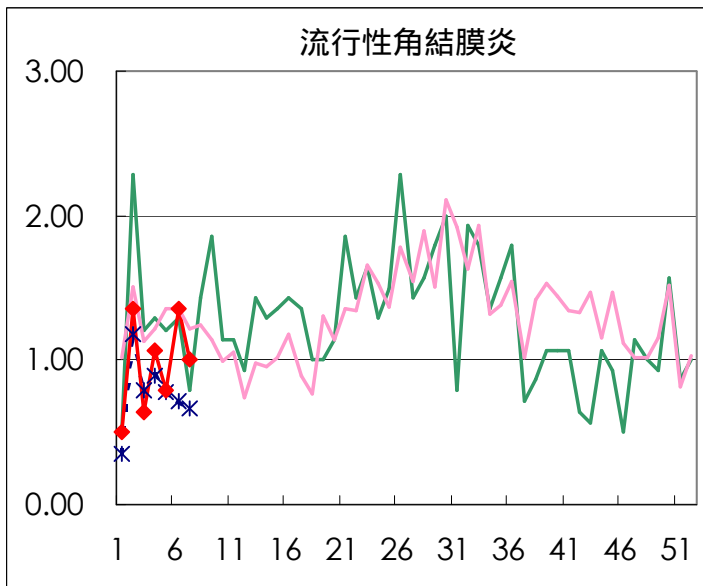
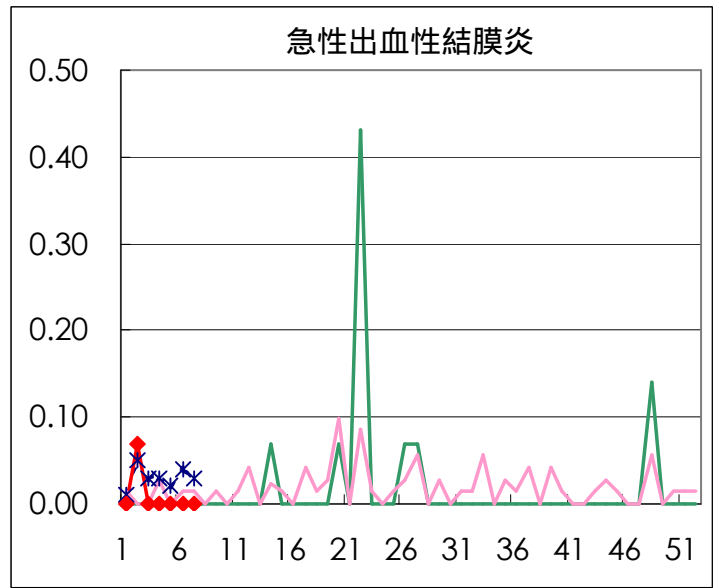
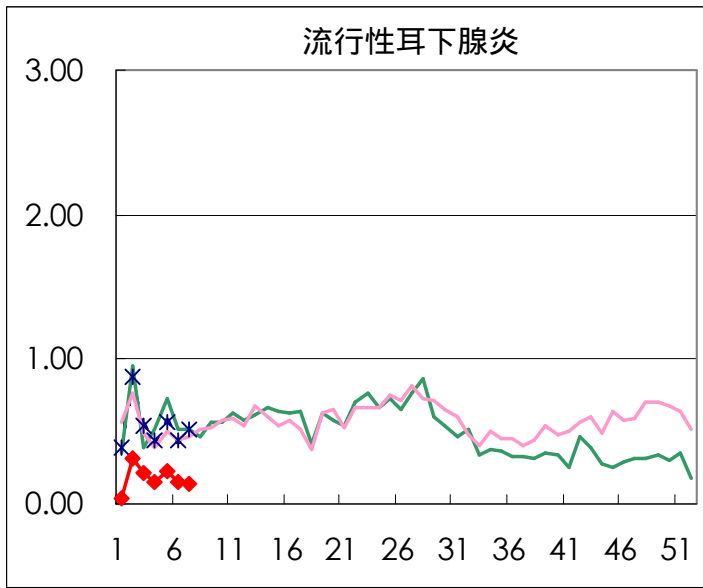
疾病名	性	2003年 週				累計
		4	5	6	7	
インフルエンザ	男	2415	2589	2204	1456	8664
	女	2277	2415	2121	1415	8228
咽頭結膜熱	男	4	7	5	7	23
	女	3	4	5	4	16
A群溶血性レンサ球菌咽頭炎	男	42	38	35	39	154
	女	46	40	37	39	162
感染性胃腸炎	男	561	453	523	420	1957
	女	496	465	542	420	1923
水痘	男	81	65	54	61	261
	女	69	45	50	49	213
手足口病	男	3	2	2	2	9
	女	3	1	1		5
伝染性紅斑	男	22	12	9	9	52
	女	11	7	6	5	29
突発性発疹	男	31	35	28	22	116
	女	21	25	35	27	108
百日咳	男			2		2
	女					
風疹	男	1			1	2
	女		1			1
ヘルパンギーナ	男	3		1		4
	女	2	4	2	3	11
麻疹(成人以外)	男	2	9	4	4	19
	女	4	4	2	4	14
流行性耳下腺炎	男	14	22	9	11	56
	女	7	9	13	9	38
不明発疹症	男	2	8	2	2	14
	女	5	6	2	1	14
M C L S	男					
	女					
急性出血性結膜炎	男					
	女					
流行性角結膜炎	男	7	5	15	9	36
	女	8	6	4	5	23
急性脳炎（日本脳炎を除く）	男					
	女			1		1
細菌性髄膜炎	男		1			1
	女		1			1
無菌性髄膜炎	男					
	女					
マイコプラズマ肺炎	男	4	2	3		9
	女	3		4		7
クラミジア肺炎（オウム病は除く）	男					
	女					
成人麻疹	男	2	2	1	3	8
	女	2	3	5		10

「累計」欄は、当週を含む過去4週分の合計を示したものです。空欄は、報告がなかったことを示しています。

# 疾病別グラフ (四類定点週報告分)

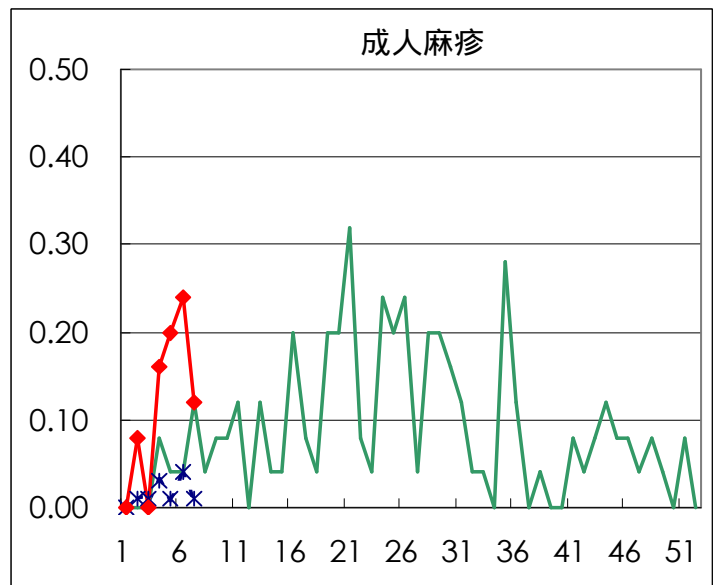
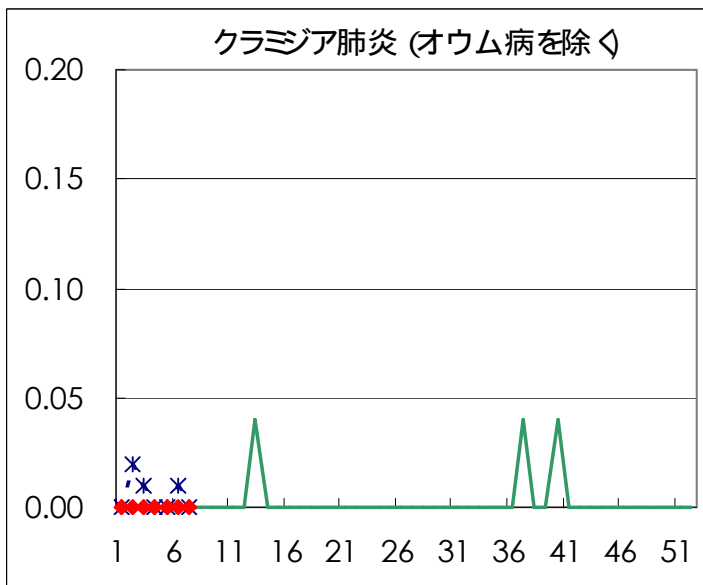
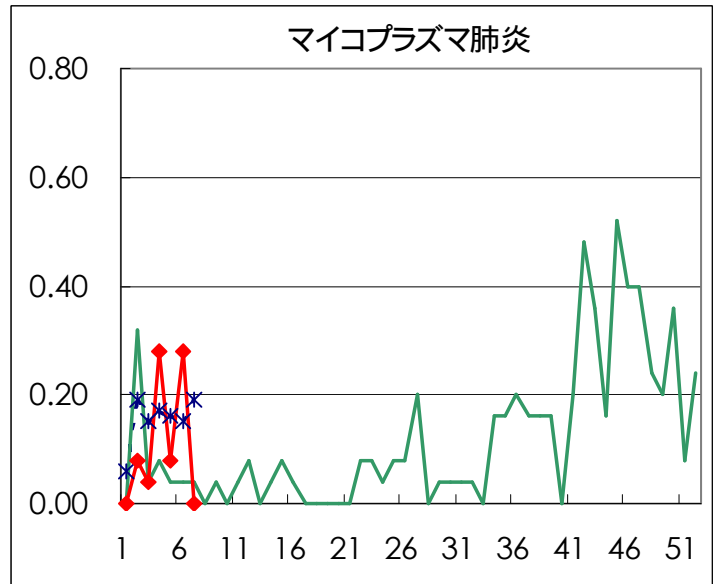
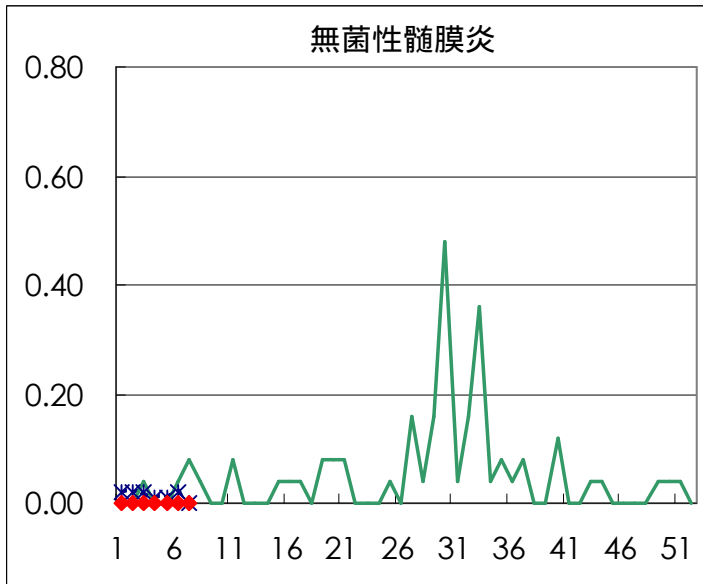
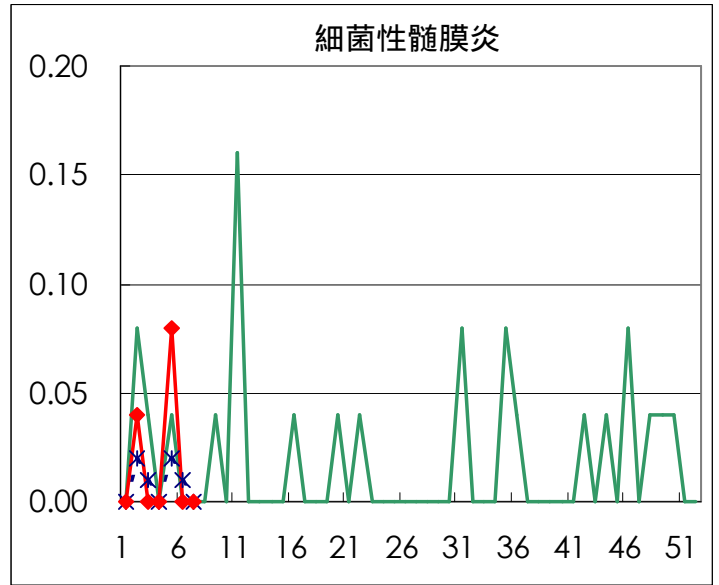
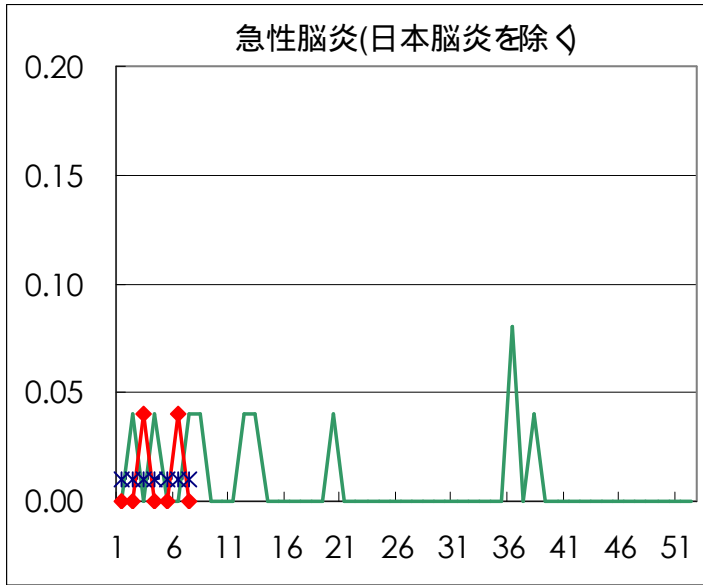






疾病別の定点医療機関数	
疾病	医療機関数
インフルエンザ	178
急性出血性結膜炎	14
流行性角結膜炎	25
急性脳炎	
細菌性髄膜炎	
無菌性髄膜炎	
マイコプラズマ肺炎	
クラミジア肺炎	
成人麻疹	
上記を除く疾病	142





# 病原体検出情報

週別病原体 抗体検出結果 (2002年 52~ 2003年 7週)

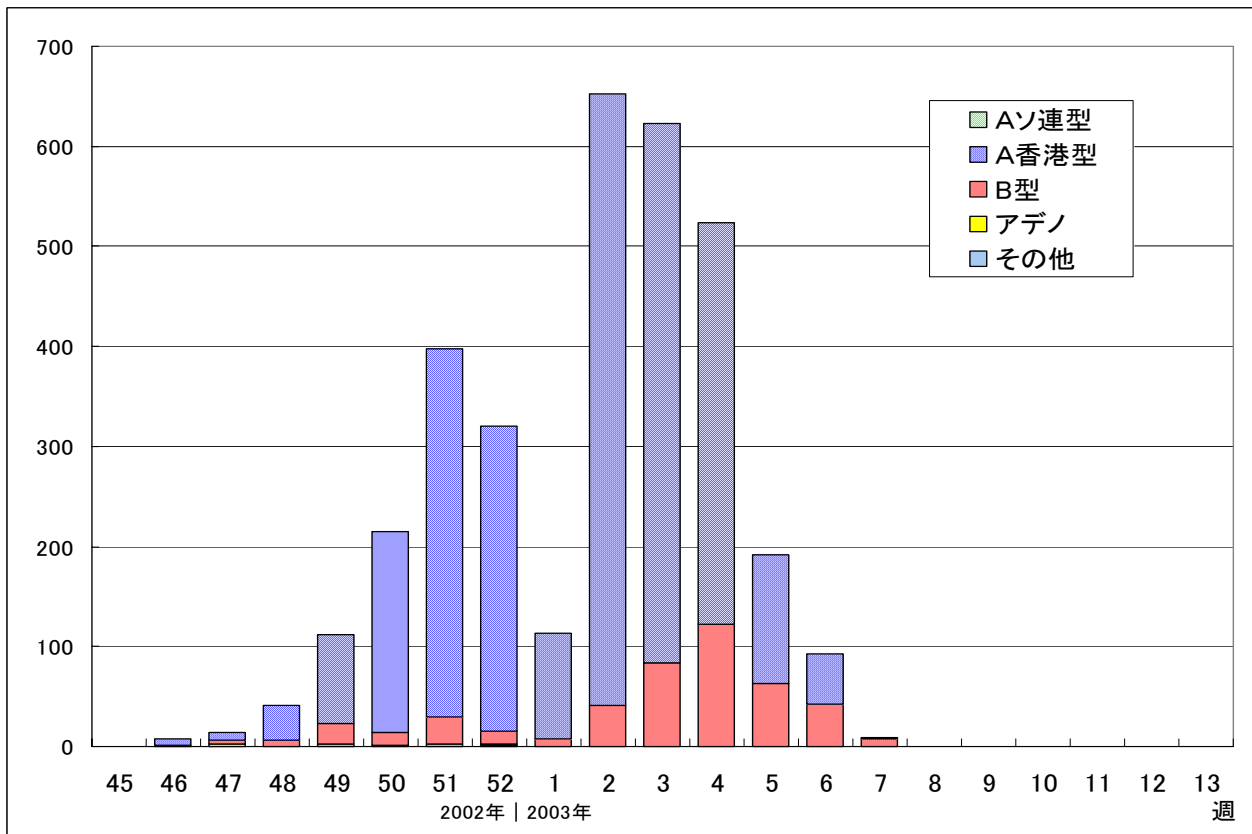
検出病原体 抗体		検体採取週								合計	
		2002年									
		52	1	2	3	4	5	6	7		
ウイルス	インフルエンザAソ連型										
	インフルエンザA香港型	2	7	13	37	15	22	15	5	116	
	インフルエンザB型	1			7	7	8	14	10	47	
	RSV			1		1		1		3	
	アデノ	1		8	4	5	1	2	3	24	
	エンテロ					6			1	7	
	ノーウォーク (SRSV)	113		72	72	198	13	51	74	593	
	ロタ			1	1	3	3		5	13	
	単純ヘルペス	1		2				1		4	
	水痘 帯状疱疹	1								1	
	EBV								1	1	
	CMV	1				1				2	
	HHV6/7	3		3		4	2	2	1	15	
	ムンプス				1					1	
	麻疹	1			1		1	1		4	
	パルボB19	1				1				2	
	分離型別	ポリオ1									
		ポリオ2									
		アデノ1			2	2					4
		アデノ2			3			1			4
		アデノ3	1		2	1	2				6
		エコー13									
		コクサッキーA6									
抗体	デング			2	1					3	
	ツツガムシ										
電顕											
細菌	カンピロバクター				1					1	
	サルモネラ										
	下痢原性大腸菌										
	エロモナス										
	O157										
	MRSAコアグララーゼ 型			1						1	
	MRSAコアグララーゼ 型				2	2			2	6	
	MRSAコアグララーゼ 型										
	MSSAコアグララーゼ 型										
	溶連菌 T-1型	2								2	
	溶連菌 T-3型						3			3	
	溶連菌 T-4型					1	1			2	
	溶連菌 T-6型										
	溶連菌 T-12型	4				2		1		7	
	溶連菌 T-22型										
	溶連菌 T-25型										
溶連菌 T-28型											
溶連菌 UT											
性感染症	梅毒			3	6		1	1		11	
	クラミジア抗体	9		21	7	26	14	16	33	126	
	クラミジア遺伝子			2	4	2	2			10	
	淋菌遺伝子	1		1		2		3		7	
	パピローマ	12		1	2	11	4	1	2	33	

臨床診断名別病原体検出結果 (2002年52~2003年7週)

臨床診断名 検出病原体	インフルエンザ (脳炎を 含む)	上気道炎	下気道炎	咽頭結膜熱	A群溶血性レンサ球菌咽頭炎	感染性胃腸炎	無菌性髄膜炎	脳炎	ヘルパンギーナ	手足口病	伝染性紅斑	発疹症	流行性耳下腺炎	口内炎	水痘	その他	合計
インフルエンザAソ連型																	
インフルエンザA香港型	108		8														116
インフルエンザB型	42		5														47
RSV			3														3
アデノ	2	1	9			5						3				4	24
アデノ1			2			2											4
アデノ2	1	1	1									1					4
アデノ3			3													3	6
エンテロ						2	2					2				1	7
エコー13																	
コクサッキーA6																	
ポリオ1																	
ポリオ2																	
ムンプス																1	1
ノーウォーク(SRSV)						593											593
ロタ						12										1	13
単純ヘルペス														1		3	4
水痘・带状疱疹															1		1
パルボB19											1	1					2
カンピロバクター						1											1
サルモネラ																	
下痢原性大腸菌																	

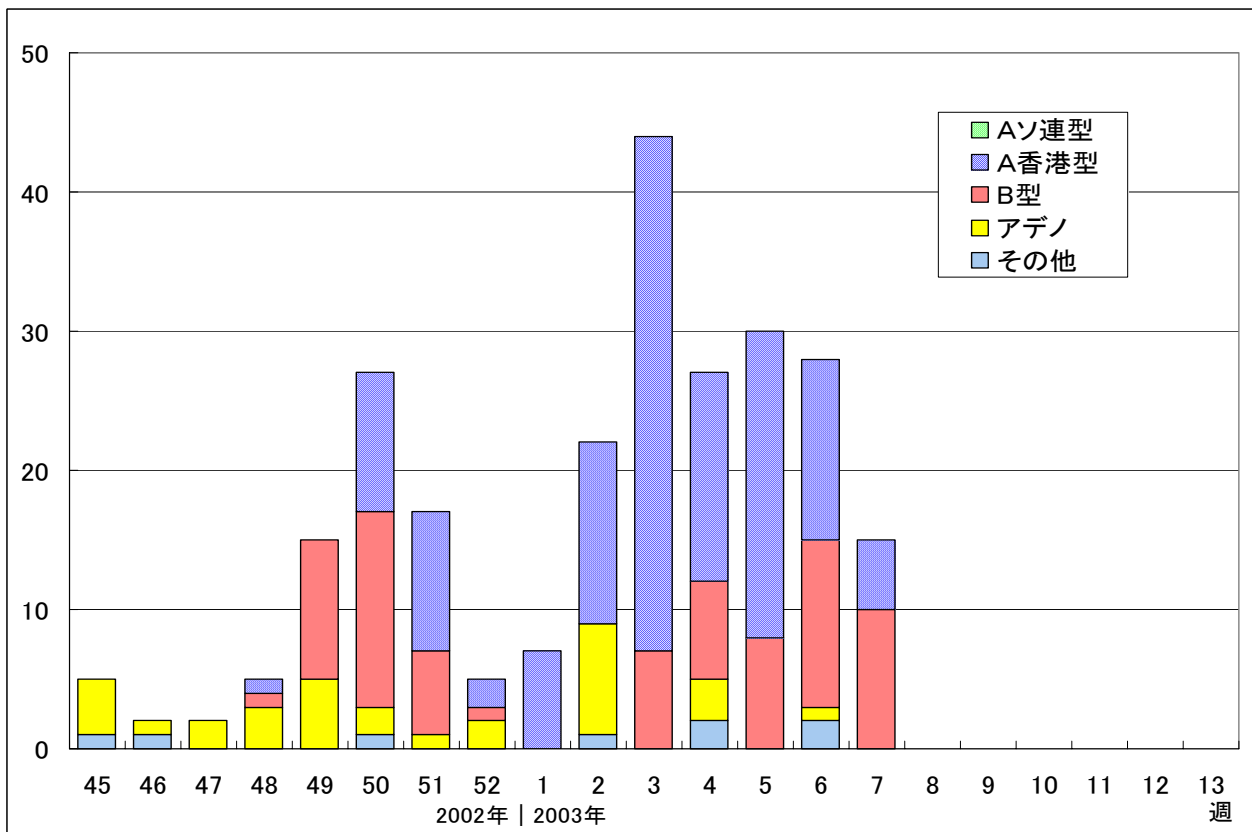
# 病原体グラフ (インフルエンザ)

インフルエンザ患者から検出されたウイルス (全国)



IASR 病原微生物検出情報 (2003年2月21日現在報告数)

インフルエンザ患者から検出されたウイルス (東京都)



ウイルス研究科・多摩支所微生物研究科

年齢階級別累計表 (2003年 7週)

	インフル エンザ	咽頭 結膜熱	A群溶血性 レンサ球菌咽頭炎	感染性 胃腸炎	水痘	手足口病	伝染性 紅斑	突発性 発疹	百日咳	風疹	ヘルパン ギーナ	麻疹 (成人以外)	流行性 耳下腺炎	急性出血 性結膜炎	流行性 角結膜炎	不明 発疹症	M C L S
～6ヶ月	7			5	1			3									
～1歳	37			39	7		1	31				1					
1歳	131		3	86	15		2	14			1	2				1	
2歳	137			65	21			1		1					1	1	
3歳	173	1	7	77	24		1						2				
4歳	229	4	9	63	16	1	3					2	3		2		
5歳	230	1	12	67	12	1	4						7				
6歳	244	1	10	57	8								1				
7歳	203	1	10	43												1	
8歳	191	2	6	44	2		1					1	1				
9歳	168		6	33	3							1	3				
10～14歳	454		4	70			2					1	2				
15～19歳	159			33	1												
20～29歳	138	1	11	158							2		1		2		
30～39歳	199														1		
40～49歳	84														1		
50～59歳	44														5		
60～69歳	28																
70～79歳	8														2		
80歳以上	7																
合計	2871	11	78	840	110	2	14	49	0	1	3	8	20	0	14	3	0
先週比	-1454	1	6	-225	6	-1	-1	-14	-2	1	0	2	-2	0	-5	-1	0

注：小児科定点把握対象疾病のうち、「20～29歳」は「20歳以上」と読み替える。  
眼科疾患のうち、「70～79歳」は「70歳以上」と読み替える。

保健所別累計表 (2003年7週)

	インフル エンザ	咽頭 結膜熱	A群溶血性 レンサ球菌咽頭炎	感染性 胃腸炎	水痘	手足口病	伝染性 紅斑	突発性 発疹	百日咳	風疹	ヘルパン ギーナ	麻疹 (成人以外)	流行性 耳下腺炎	急性出血 性結膜炎	流行性 角結膜炎	不明 発疹症	MCLS	合計
千代田	50			2	2								1					55
中央区	53			31	3								1					88
みなと	48	6	15	8	1										1			79
新宿区	87		1	48	2		1	1							4			144
文京	57			12	1		2						1		2			75
台東	94	2	3	27	5		2	5				1	2					141
墨田区	31		1	3	1	2		1				3						42
江東区	39		7	26	2			2					1		2			79
品川区	70		1	45	5			2										123
目黒区	28		2	15	2			1										48
大田区	177		9	49	9		1	4			1		3			1		254
世田谷区	165	3	2	66	7			4				1						248
渋谷区	62			36			2	1				1						102
中野区	199		1	54	1								2					257
杉並	85		2	23														110
池袋	18			7	1			1							2			29
北区	88		3	33	5		1	2										132
荒川区	30			23											1			54
板橋区	58			15	4					1								78
練馬区	120		3	19	6		2	3										153
足立	74		3	19	7			2				1						106
葛飾	126		4	29	6			4					2			2		173
江戸川	115		7	58	4			3										187

保健所別累計表 (2003年7週)

	インフル エンザ	咽頭 結膜熱	A群溶血性 レンサ球菌咽頭炎	感染性 胃腸炎	水痘	手足口病	伝染性 紅斑	突発性 発疹	百日咳	風疹	ヘルパン ギーナ	麻疹 (成人以外)	流行性 耳下腺炎	急性出血 性結膜炎	流行性 角結膜炎	不明 発疹症	MCLS	合計
多摩川	48		2	7	4			4					2					67
秋川	31		2	27				1					2					63
八王子	43			18	4								1					66
南多摩	58		1	9	3			1			2							74
町田	91		1	42	1			1										136
多摩立川	70		3	14	4			1				1						93
村山大和	69		1	10	1										2			83
府中小金井	58			1	1													60
狛江調布	64		1	11	2			3										81
三鷹武蔵野	115		1	17	1			1										135
多摩小平	168		2	10	6		3	1										190
多摩東村山	135			26	9								2					172
島しょ	47																	47

東京都合計	2871	11	78	840	110	2	14	49	-	1	3	8	20	-	14	3	-	4024
定点当り報告数	16.13	0.08	0.55	5.92	0.77	0.01	0.10	0.35	-	0.01	0.02	0.06	0.14	-	1.00	0.02	-	

保健所別累計表 (定点当り) 2003年7週

	インフル エンザ	咽頭 結膜熱	A群溶血性 レンサ球菌咽頭炎	感染性 胃腸炎	水痘	手足口病	伝染性 紅斑	突発性 発疹	百日咳	風疹	ヘルパン ギーナ	麻疹 (成人以外)	流行性 耳下腺炎	急性出血 性結膜炎	流行性 角結膜炎	不明 発疹症	MCLS
千代田	10.00			0.50	0.50								0.25				
中央区	13.25			10.33	1.00								0.33				
みなと	6.86	1.00	2.50	1.33	0.17										1.00		
新宿区	12.43		0.17	8.00	0.33		0.17	0.17							2.00		
文京	14.25			4.00	0.33		0.67						0.33		2.00		
台東	23.50	0.67	1.00	9.00	1.67		0.67	1.67				0.33	0.67				
墨田区	7.75		0.33	1.00	0.33	0.67		0.33				1.00					
江東区	9.75		2.33	8.67	0.67			0.67					0.33		2.00		
品川区	10.00		0.17	7.50	0.83			0.33									
目黒区	7.00		0.67	5.00	0.67			0.33									
大田区	17.70		1.00	5.44	1.00		0.11	0.44			0.11		0.33			0.11	
世田谷区	18.33	0.38	0.25	8.25	0.88			0.50				0.13					
渋谷区	12.40			9.00			0.50	0.25				0.25					
中野区	28.43		0.17	9.00	0.17								0.33				
杉並	12.14		0.33	3.83													
池袋	3.00			1.40	0.20			0.20							2.00		
北区	17.60		0.75	8.25	1.25		0.25	0.50									
荒川区	10.00			11.50											1.00		
板橋区	8.29			2.50	0.67					0.17							
練馬区	20.00		0.60	3.80	1.20		0.40	0.60									
足立	14.80		0.75	4.75	1.75			0.50				0.25					
葛飾	25.20		1.00	7.25	1.50			1.00					0.50			0.50	
江戸川	23.00		1.75	14.50	1.00			0.75									



保健所別累計表 (定点当り) 2003年7週

	インフル エンザ	咽頭 結膜熱	A群溶血性 レンサ球菌咽頭炎	感染性 胃腸炎	水痘	手足口病	伝染性 紅斑	突発性 発疹	百日咳	風疹	ヘルパン ギーナ	麻疹 (成人以外)	流行性 耳下腺炎	急性出血 性結膜炎	流行性 角結膜炎	不明 発疹症	MCLS
多摩川	12.00		0.67	2.33	1.33			1.33					0.67				
秋川	10.33		1.00	13.50				0.50					1.00				
八王子	14.33			9.00	2.00								0.50				
南多摩	14.50		0.33	3.00	1.00			0.33			0.67						
町田	30.33		0.50	21.00	0.50			0.50									
多摩立川	14.00		0.75	3.50	1.00			0.25				0.25					
村山大和	23.00		0.50	5.00	0.50										2.00		
府中小金井	14.50			0.33	0.33												
狛江調布	16.00		0.33	3.67	0.67			1.00									
三鷹武蔵野	23.00		0.25	4.25	0.25			0.25									
多摩小平	42.00		0.67	3.33	2.00		1.00	0.33									
多摩東村山	33.75			8.67	3.00								0.67				
島しょ	23.50																

東京都合計	2871	11	78	840	110	2	14	49	-	1	3	8	20	-	14	3	-
定点当り報告数	16.13	0.08	0.55	5.92	0.77	0.01	0.10	0.35	-	0.01	0.02	0.06	0.14	-	1.00	0.02	-