

### 2003年第9週報告分

- 発生動向総覧 / 調査票通信
- 全数届出患者数一覧表
- 定点報告疾病集計表
- 疾病別グラフ(四類定点週報告分)
- 病原体検出情報(表・グラフ)  
    — 感染性胃腸炎 —
- 年齢階級別累計表
- 保健所別累計表
- 保健所別定点当たり累計表

東京都医師会感染症予防検討委員会

事務局:東京都立衛生研究所疫学情報室

電話:03-3363-3213(直通)

FAX:03-5332-7365

E-mail: idsc@tokyo-eiken.go.jp

アドレス: www.tokyo-eiken.go.jp/IDSC/



### （全数情報）

- ・細菌性赤痢が4件報告された。フレキシネル菌1件（推定感染地：インドネシア）、ソネ菌2件（推定感染地：サイパン、ネパール、タイ）、疑似症1件（推定感染地：インドネシア）である。疑似症例は、腹痛、下痢、発熱があり、検査の結果、大腸菌O15（VT非産生株）が検出された。
- ・腸チフスが1件報告された。推定感染地はインドである。
- ・アメーバ赤痢が3件報告された。推定感染地は国内で、推定感染経路は同性間性的接触1件、不明2件である。
- ・急性ウイルス性肝炎が4件報告された。A型1件（推定感染経路：経口感染）、B型3件（推定感染経路：異性間性的接触2件、同性間性的接触1件）で、推定感染地はフィリピン・韓国1件、国内3件である。
- ・HIV感染症が6件報告された。AIDS1件、無症候性キャリア3件、その他2件で、推定感染経路は同性間性的接触4件、その他2件である。
- ・ジアルジア症が1件報告された。推定感染地はエチオピアである。
- ・梅毒が2件報告された。どちらも無症候梅毒で、推定感染経路は異性間性的接触1件、不明1件である。
- ・破傷風が2件報告された。どちらも臨床決定で国内感染が推定されている。
- ・バンコマイシン耐性腸球菌感染症が1件報告された。遺伝子型はvanCで、67歳女性の胆汁より検出された。

- 
- ・32週、40週、41週に腸管出血性大腸菌感染症（血清型はすべてO157）が1件ずつ追加報告された。（届出数が32週は0件から1件、40週は6件から7件、41週は3件から4件に変更）  
（推定される感染地は医師の届出によるものです）

### （定点情報）

- ・インフルエンザは引き続き減少している。

### （病原体情報）

- ・積極的疫学調査で搬入された麻疹患者4名の咽頭拭い液より、PCR法により麻疹ウイルスが検出され遺伝子解析の結果H1型と同定された。そのうち3名は同一の保健所からの検体であり年齢はそれぞれ7歳、8歳、9歳である。また1名は別の保健所からの検体であり、35歳の成人麻疹の症例である。
- ・定点から搬入された1名の検体からA香港型インフルエンザウイルスの遺伝子が、5名の検体からB型インフルエンザウイルスの遺伝子が検出された。
- ・不明熱1名（1歳）の咽頭拭い液より、PCR法によりアデノウイルスの遺伝子が検出された。
- ・不明発疹症1名（7ヶ月）の咽頭拭い液より、PCR法によりエンテロウイルスの遺伝子が検出された。
- ・菌株で搬入されたMRSA4株のコアグラーゼ型はすべて 型であった。

- ・菌株で搬入された A群溶血性レンサ球菌 1株の T型はUT (emm 3型 )であった。
- ・クラミジア・トラコマチス特異抗体が 100検体中 37件、クラミジア・トラコマチスの遺伝子が 10検体中 2件検出された。
- ・胃腸炎集団発生の 6例において、患者 17名から NV (SRSV)が検出された。
- ・定点から搬入された頸管拭い液 5検体中 2件からパピローマウイルスの遺伝子が検出された。

## 調査票通信

定点医療機関からのコメントを掲載

### 大田区

- ・インフルエンザA型 1名、B型 11名。

### 台東

- ・インフルエンザ 5件は全てB型。男子 9歳・11歳 2件、女子 3歳～6歳 3件。

### 世田谷

- ・インフルエンザ 13名のうち、迅速テストでB型 8名陽性。

### 多摩東村山

- ・インフルエンザ 17例中、確定診断 14例 (全例B型)、臨床診断 3例です。

### 三鷹武蔵野

- ・インフルエンザ男 11名、女 10名全員がB型であった。

### 多摩立川

- ・インフルエンザ 7名中、2名 (40代女性)が A型、5名が B型でした。

## 全数届出患者数一覧表 2003年 9週

分類	疾病名	東京都分(報告週)					全国分(診断週)	
		6週	7週	8週	9週	年累計	9週	年累計
一類	エボラ出血熱							
	クリミア・コンゴ出血熱							
	ペスト							
	マ-ルブルグ病							
	ラッサ熱							
二類	コレラ	1				1	1	4
	細菌性赤痢	2	2	1	4	18	10	90
	腸チフス				1	3	2	13
	パラチフス					2	1	5
	急性灰白髄炎							
	ジフテリア							
三類	腸管出血性大腸菌感染症	1	1	2		6	5	77
四類 (全数届出)	アメ-バ赤痢	3	1	1	3	16	7	81
	エキノコックス症							2
	黄熱							
	オウム病							4
	回帰熱							
	ウイルス性肝炎(急性肝炎)	1	3	1	4	23	7	141
	Q熱							1
	狂犬病							
	クリプトスポリジウム症							
	クロイツフェルト・ヤコブ病					1		21
	劇症型溶血性レンサ球菌感染症	1				2	1	17
	後天性免疫不全症候群	4	8	5	6	54	9	128
	コクシジオイデス症							
	ジアルジア症	1			1	4	1	10
	腎症候性出血熱							
	髄膜炎菌性髄膜炎	1				1	1	4
	先天性風疹症候群							
	炭疽							
	ツツガムシ病						1	21
	デング熱					2		2
	日本紅斑熱							
	日本脳炎							
	乳児ボツリヌス症							
	梅毒			3	2	12	7	74
	破傷風				2	2	2	8
	バンコマイシン耐性腸球菌感染症				1	1	1	11
	ハンタウイルス肺症候群							
	Bウイルス病							
	ブルセラ症							
	発疹チフス							
マラリア		2			4		17	
ライム病								
レジオネラ症		1	1		5	3	28	
ウエストナイル熱								

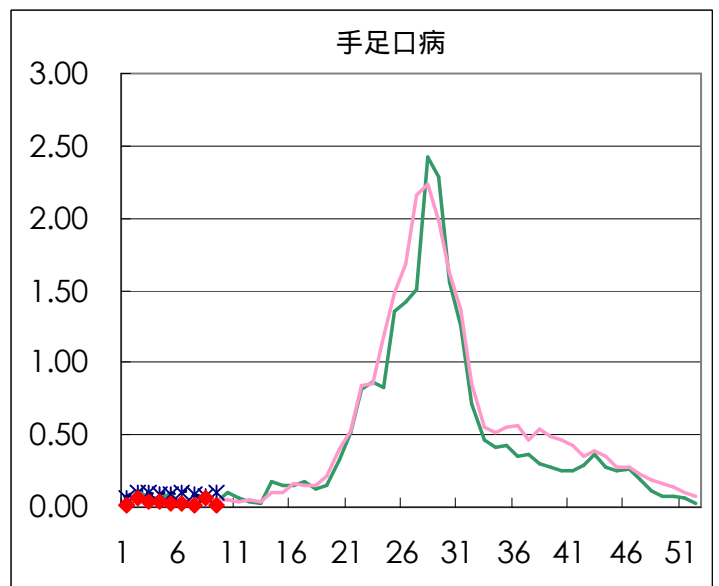
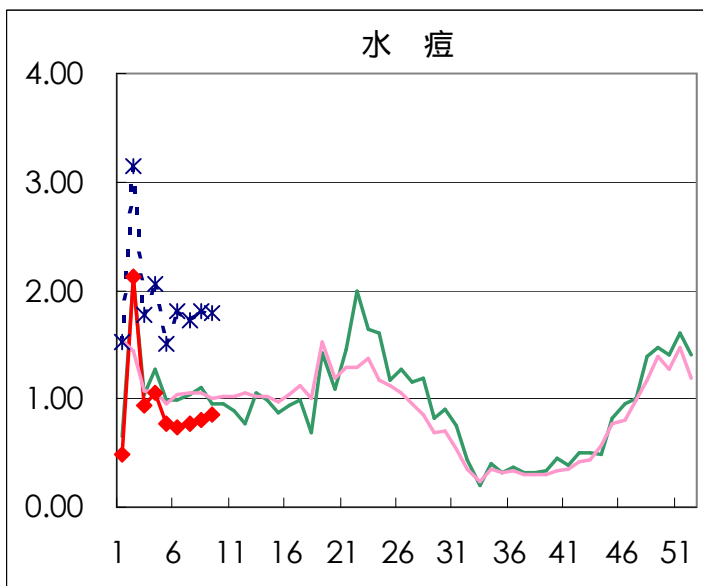
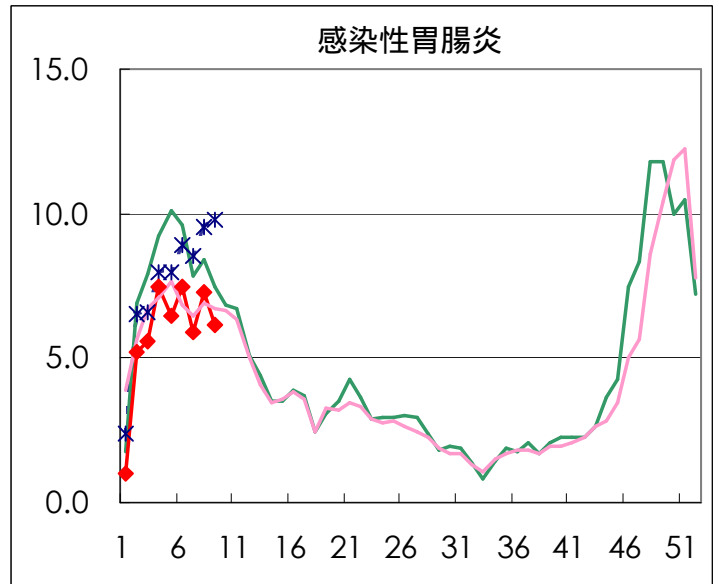
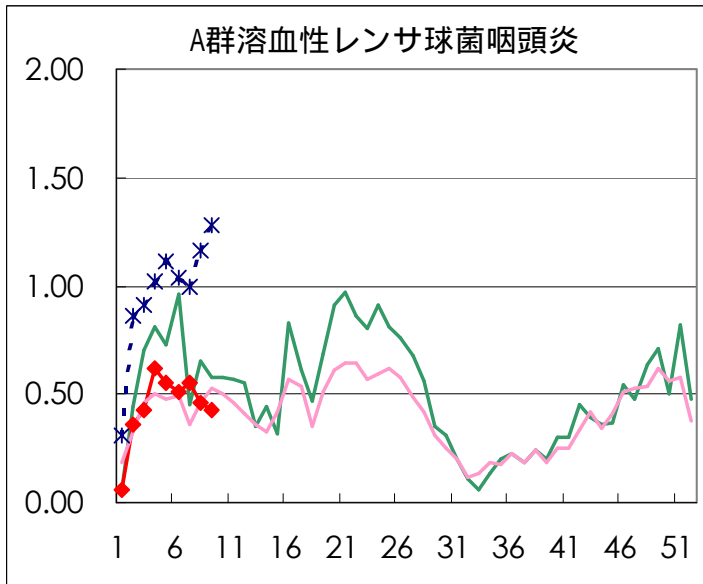
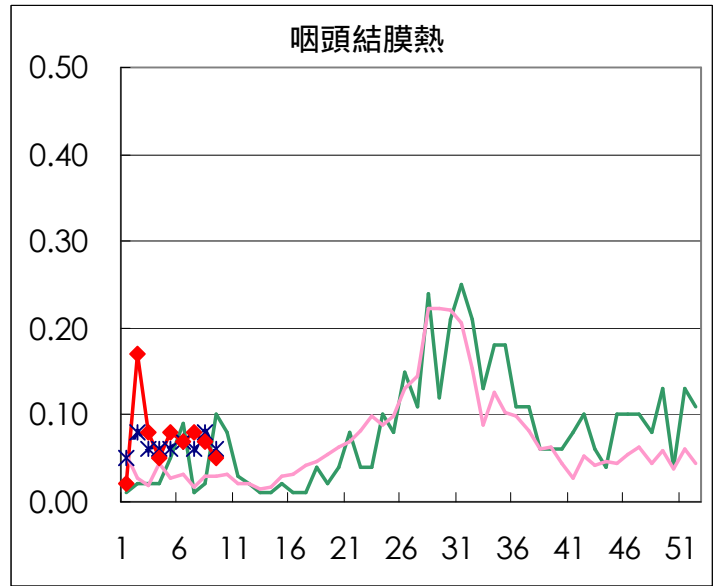
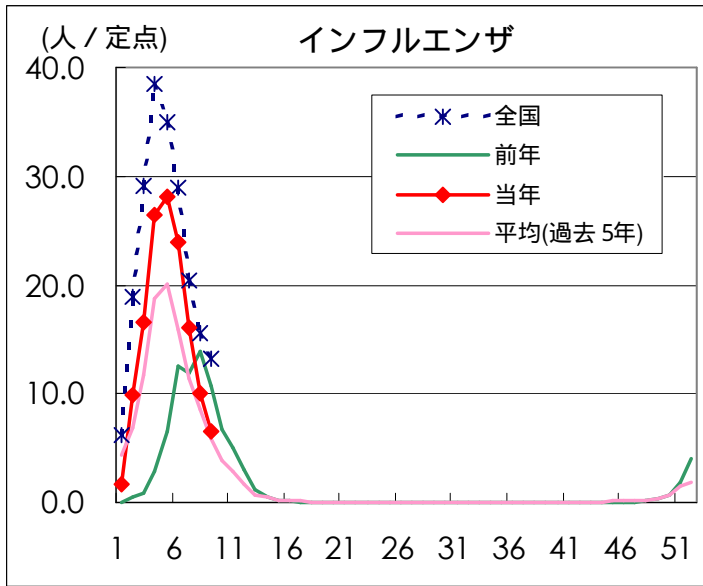
医師からの追加届出により増加することがあります(2003/03/07集計)。

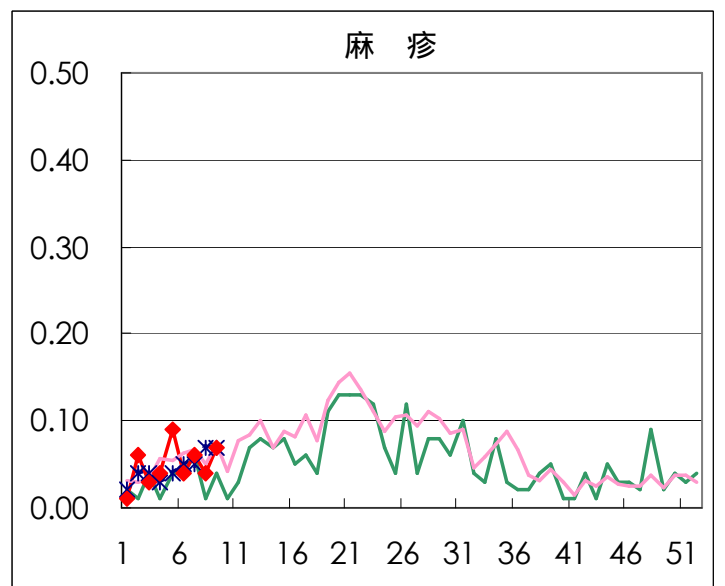
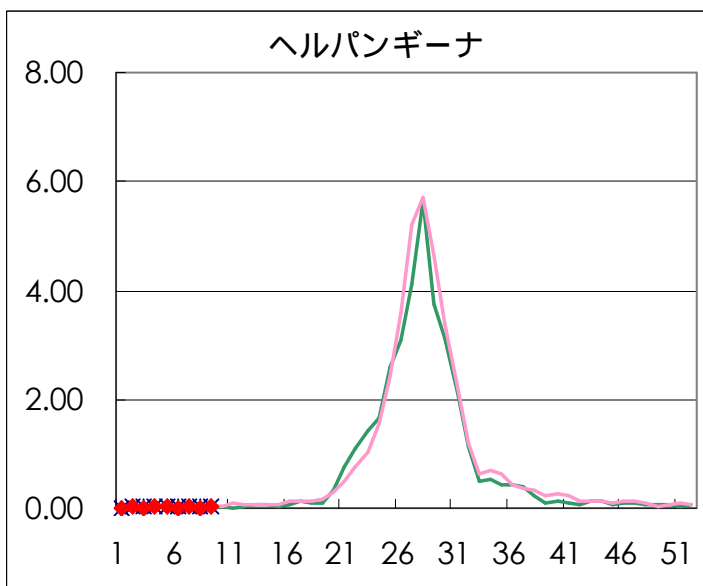
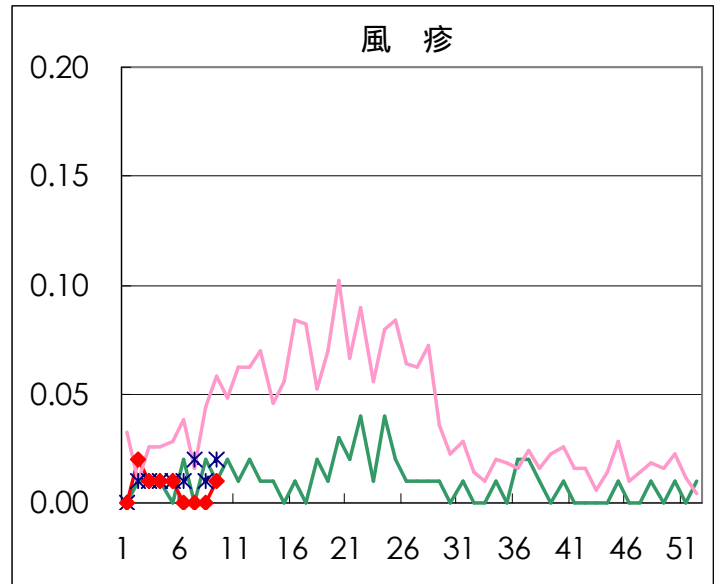
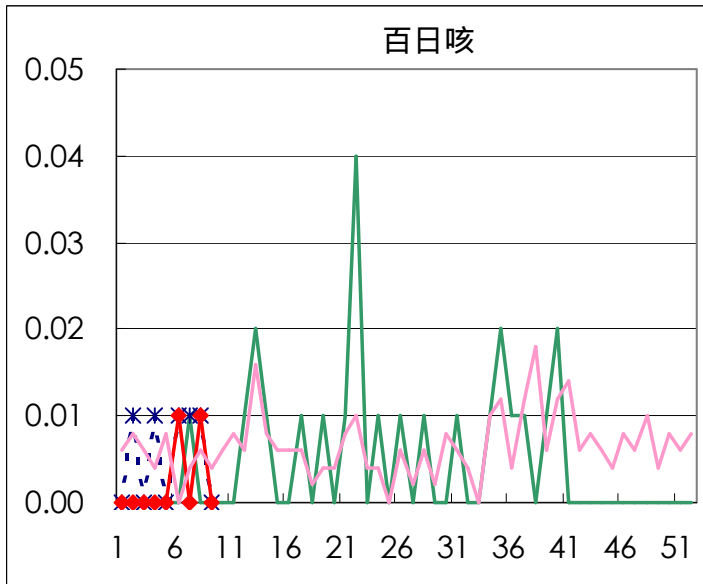
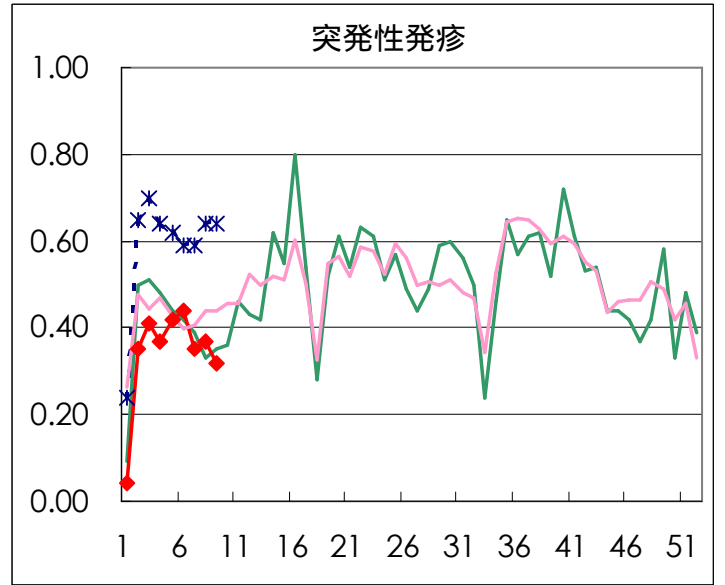
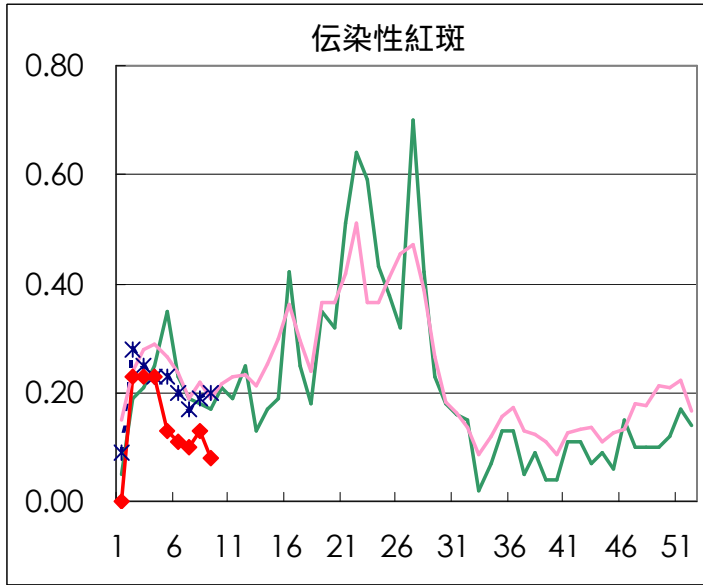
## 定点報告疾病集計表（男女別）

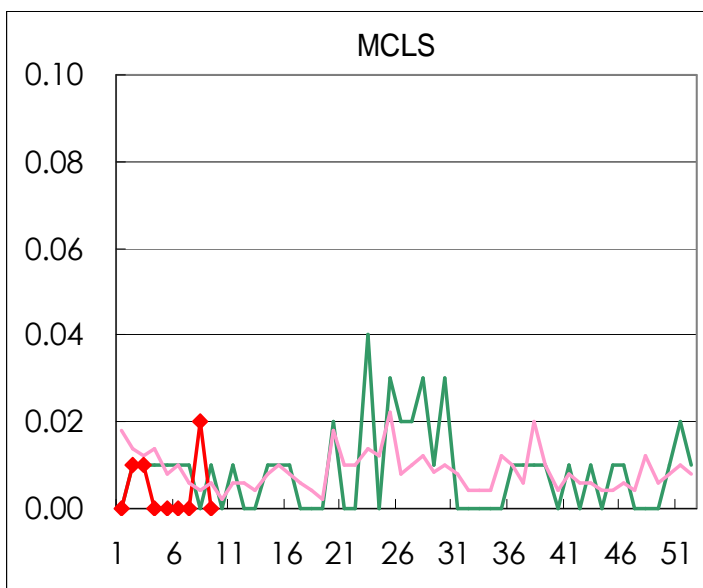
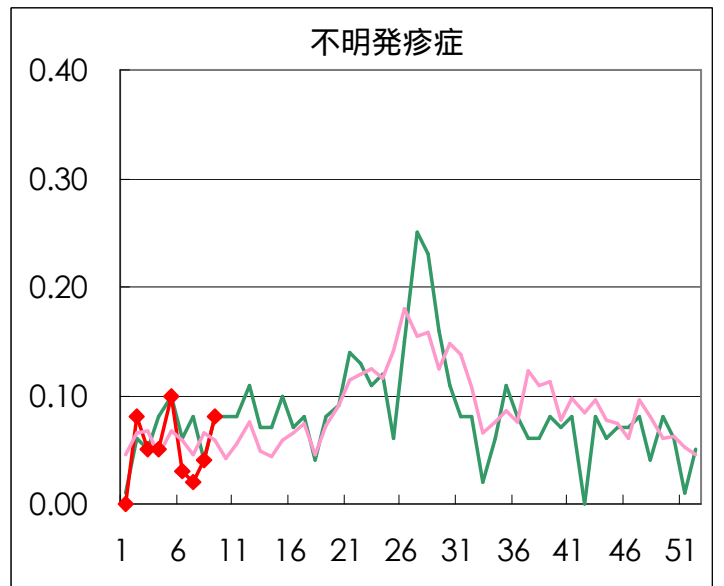
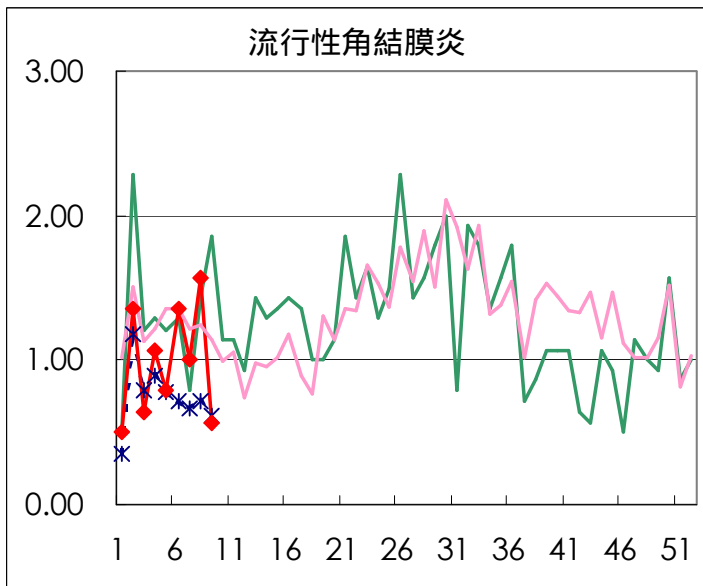
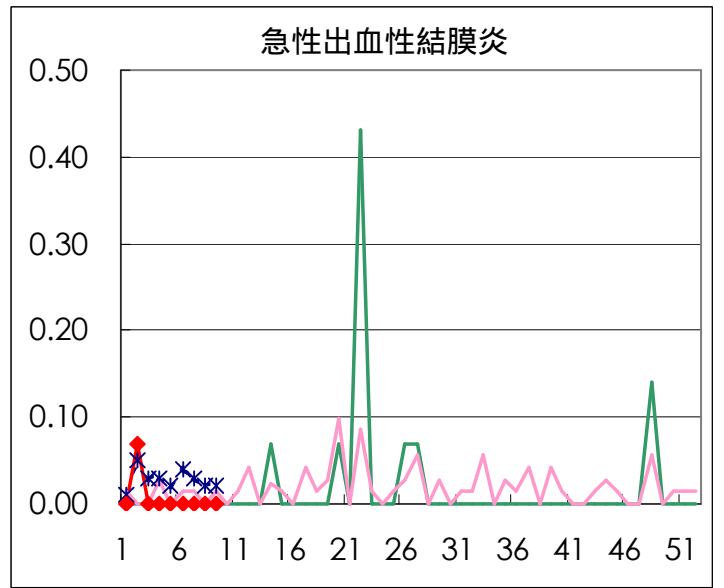
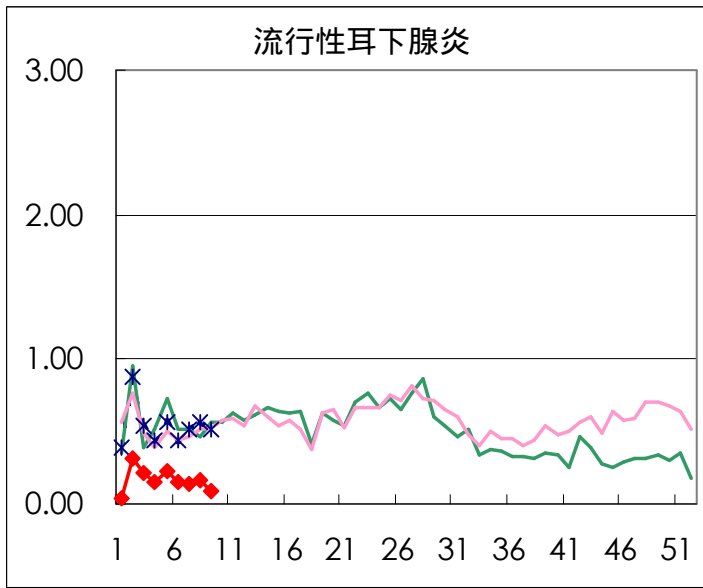
疾病名	性	2003年 週				累計
		6	7	8	9	
インフルエンザ	男	2204	1456	878	582	5120
	女	2121	1415	918	573	5027
咽頭結膜熱	男	5	7	5	2	19
	女	5	4	5	5	19
A群溶血性レンサ球菌咽頭炎	男	35	39	32	36	142
	女	37	39	33	25	134
感染性胃腸炎	男	523	420	541	435	1919
	女	542	420	493	434	1889
水痘	男	54	61	63	71	249
	女	50	49	51	51	201
手足口病	男	2	2	2		6
	女	1		6	1	8
伝染性紅斑	男	9	9	12	4	34
	女	6	5	6	7	24
突発性発疹	男	28	22	24	26	100
	女	35	27	28	20	110
百日咳	男	2				2
	女			1		1
風疹	男		1		1	2
	女					
ヘルパンギーナ	男	1		1	1	3
	女	2	3	1	2	8
麻疹(成人以外)	男	4	4	4	8	20
	女	2	4	2	2	10
流行性耳下腺炎	男	9	11	13	7	40
	女	13	9	10	6	38
不明発疹症	男	2	2	3	6	13
	女	2	1	2	5	10
MCL S	男			1		1
	女			2		2
急性出血性結膜炎	男					
	女					
流行性角結膜炎	男	15	9	9	6	39
	女	4	5	13	2	24
急性脳炎（日本脳炎を除く）	男			1		1
	女	1				1
細菌性髄膜炎	男					
	女					
無菌性髄膜炎	男					
	女					
マイコプラズマ肺炎	男	3		1		4
	女	4		2	2	8
クラミジア肺炎（オウム病は除く）	男					
	女					
成人麻疹	男	1	3	4	2	10
	女	5		1	1	7

「累計」欄は、当週を含む過去4週分の合計を示したものです。空欄は、報告がなかったことを示しています。

# 疾病別グラフ (四類定点週報告分)

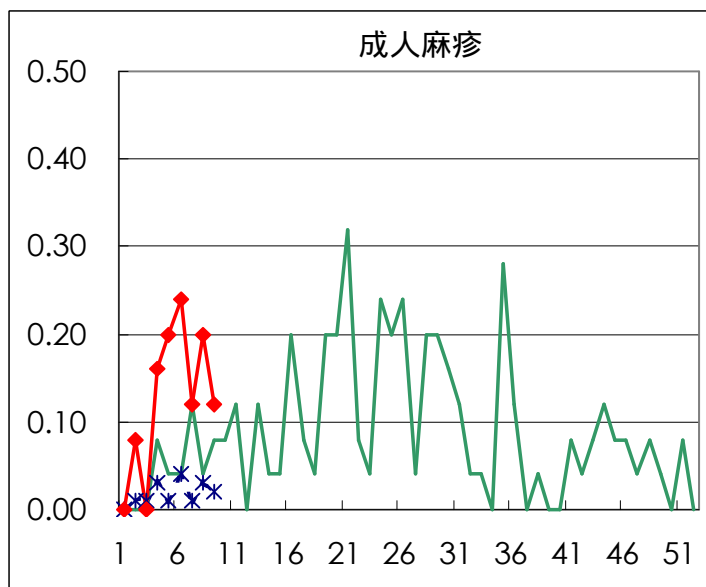
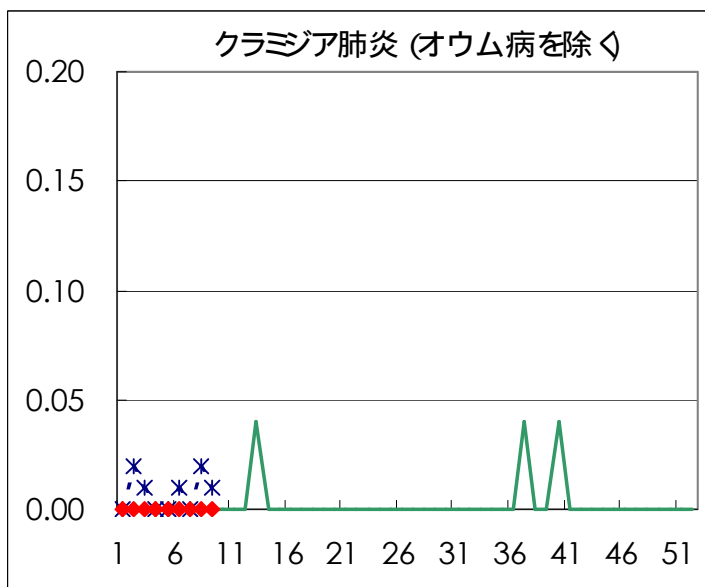
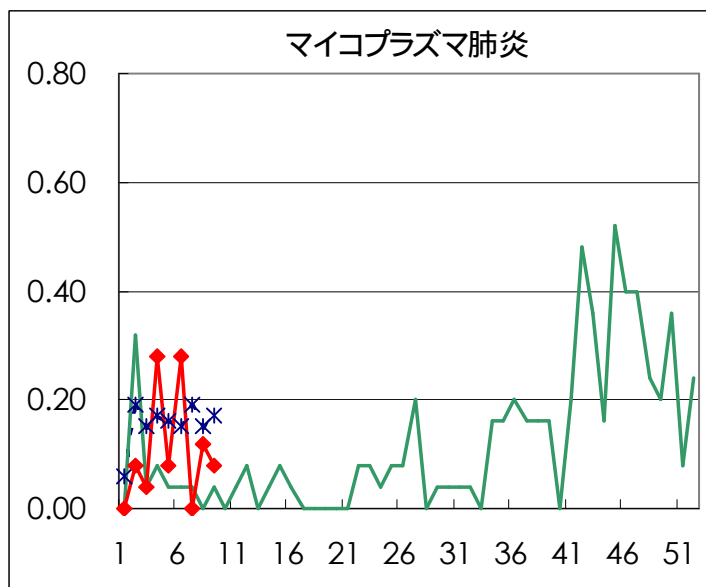
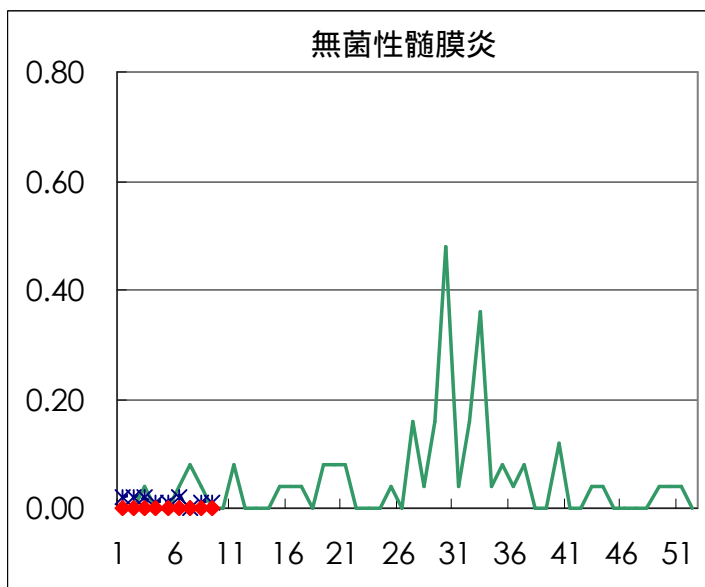
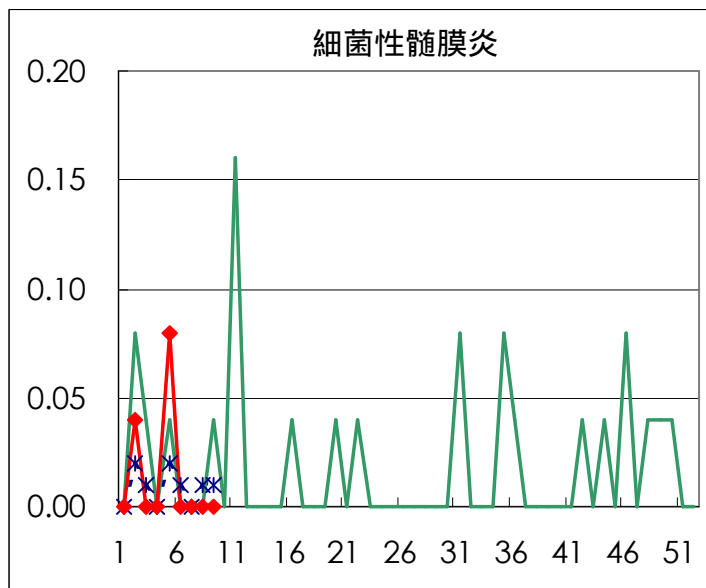
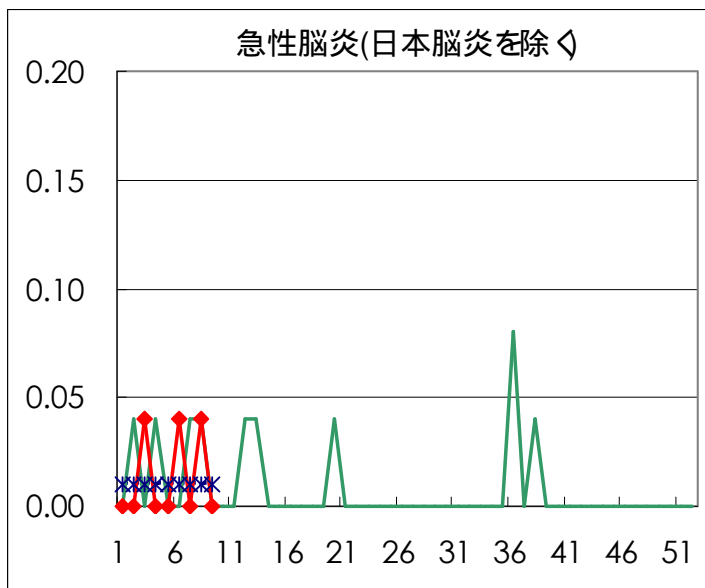






疾病別の定点医療機関数	
疾病	医療機関数
インフルエンザ	178
急性出血性結膜炎	14
流行性角結膜炎	
急性脳炎	25
細菌性髄膜炎	
無菌性髄膜炎	
マイコプラズマ肺炎	
クラミジア肺炎	
成人麻疹	
上記を除く疾病	142





# 病原体検出情報

週別病原体 抗体検出結果 (2003年 2～ 9週)

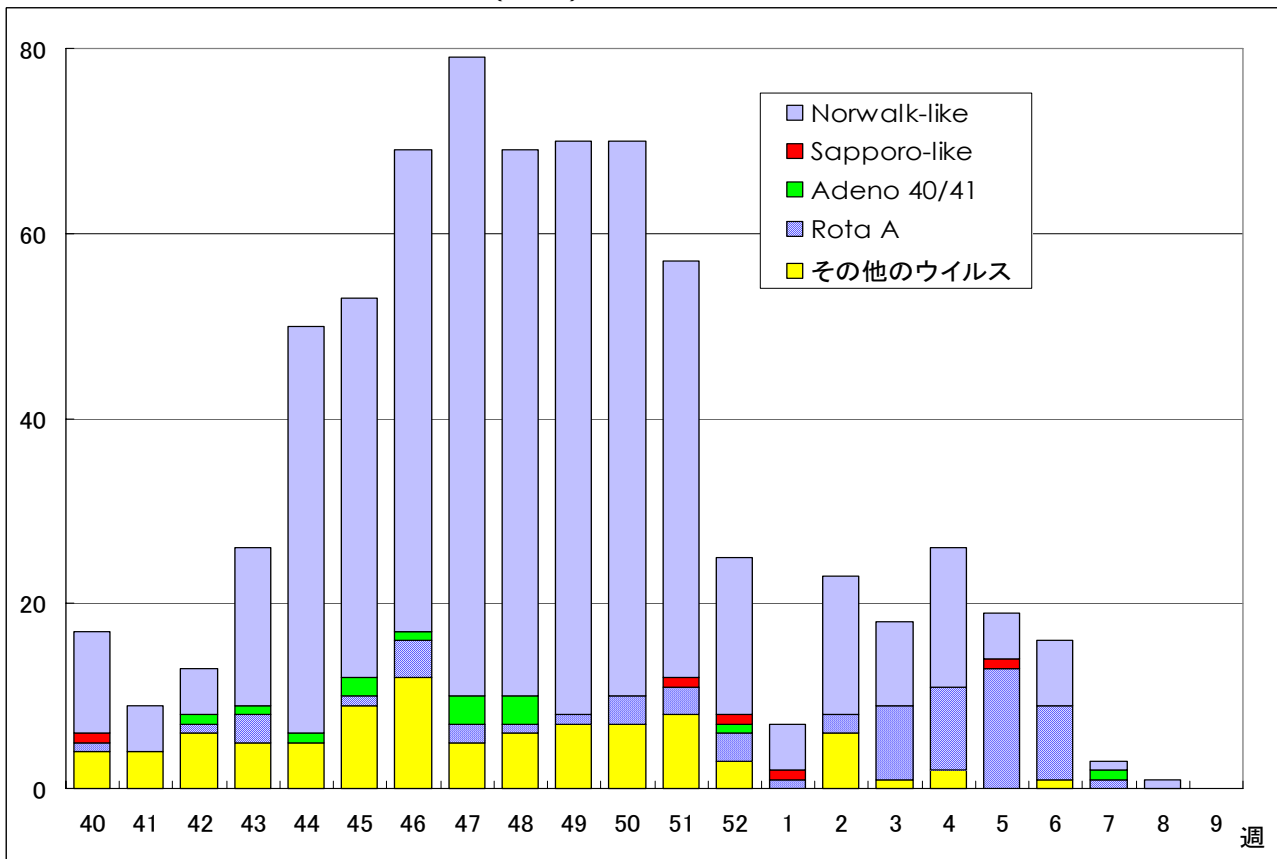
検出病原体 抗体		検体採取週								合計	
		2003年									
		2	3	4	5	6	7	8	9		
ウイルス	インフルエンザAソ連型										
	インフルエンザA香港型	13	37	16	22	15	5	2	1	111	
	インフルエンザB型		7	7	8	14	10	12	5	63	
	RSV	1		1		1				3	
	アデノ	8	4	5	1	2	3	3	1	27	
	エンテロ			6			1		1	8	
	ノーウォーク (SRSV)	72	72	198	13	51	74	22	18	520	
	ロタ	1	1	3	3		5	2		15	
	単純ヘルペス	2				1		1		4	
	水痘 帯状疱疹										
	EBV						1	1	1	3	
	CMV			1					1	2	
	HHV6/7	3		4	2	2	1	2	2	16	
	ムンプス		1							1	
	麻疹		1		1	1			1	4	
	パルボB19			1				1		2	
	分離型別	ポリオ1									
		ポリオ2									
		アデノ1	2	2		2					6
		アデノ2	3		1	1					5
		アデノ3	2	1	2						5
		エコー13									
		コクサッキーA6									
抗体	デング	2	1							3	
	ツツガムシ										
電顕											
細菌	カンピロバクター		1							1	
	サルモネラ										
	下痢原性大腸菌										
	エロモナス										
	O157										
	MRSAコアグララーゼ 型	1								1	
	MRSAコアグララーゼ 型		2	2			2	1	4	11	
	MRSAコアグララーゼ 型							1		1	
	MSSAコアグララーゼ 型										
	溶連菌 T-1型										
	溶連菌 T-3型				3				3	6	
	溶連菌 T-4型			1	1					2	
	溶連菌 T-6型										
	溶連菌 T-12型			2		1				3	
	溶連菌 T-22型										
	溶連菌 T-25型										
溶連菌 T-28型											
溶連菌 UT											
性感染症	梅毒	3	6		1	1		1		12	
	クラミジア抗体	21	7	26	14	16	33	1	37	155	
	クラミジア遺伝子	2	4	2	2				2	12	
	淋菌遺伝子	1		2		3				6	
	パピローマ	1	2	11	4	1	2	2	2	25	

臨床診断名別病原体検出結果 (2003年2~9週)

臨床診断名 検出病原体	インフルエンザ (脳炎を 含む)	上気道炎	下気道炎	咽頭結膜熱	A群溶血性レンサ球菌咽頭炎	感染性胃腸炎	無菌性髄膜炎	脳炎	ヘルパンギーナ	手足口病	伝染性紅斑	発疹症	流行性耳下腺炎	口内炎	水痘	その他	合計	
インフルエンザAソ連型																		
インフルエンザA香港型	102		9														111	
インフルエンザB型	54		6													3	63	
RSV			3														3	
アデノ	2	1	8			8						3					5	27
アデノ1	1		2			2											1	6
アデノ2	1	1	2									1						5
アデノ3			3														2	5
エンテロ						2	2					3					1	8
エコー13																		
コクサッキーA6																		
ポリオ1																		
ポリオ2																		
ムンプス																	1	1
ノーウォーク(SRSV)						520												520
ロタ						14											1	15
単純ヘルペス														1			3	4
水痘・带状疱疹																		
パルボB19											1	1						2
カンピロバクター						1												1
サルモネラ																		
下痢原性大腸菌																		

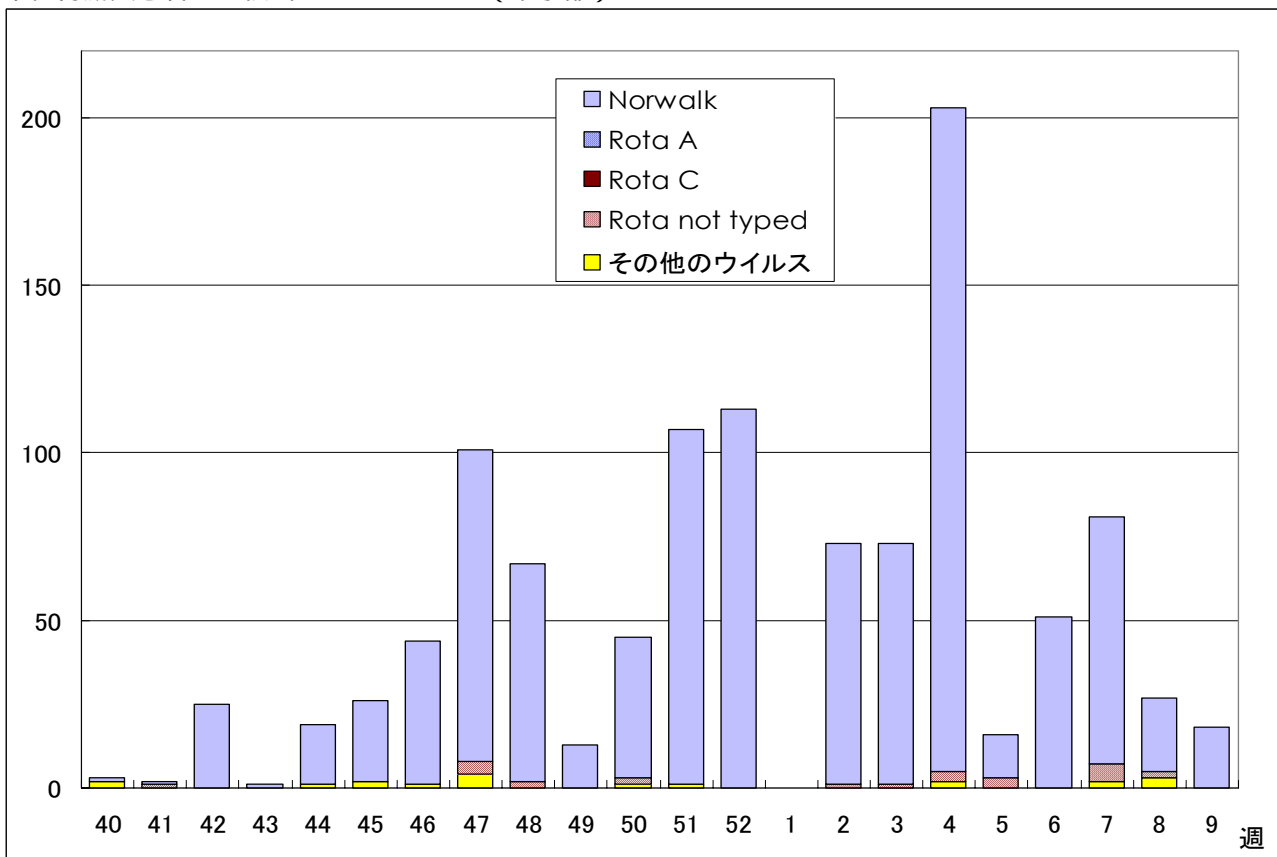
# 病原体グラフ (感染性胃腸炎)

感染性胃腸炎患者から検出されたウイルス (全国)



IASR 病原微生物検出情報 (2003年2月25日現在報告数)

感染性胃腸炎患者から検出されたウイルス (東京都)



ウイルス研究科/微生物研究科(集団発生を含む)  
 (注)Norwalk(-like): SRSVで報告されたものを含む

年齢階級別累計表 (2003年 9週)

	インフル エンザ	咽頭 結膜熱	A群溶血性 レンサ球菌咽頭炎	感染性 胃腸炎	水痘	手足口病	伝染性 紅斑	突発性 発疹	百日咳	風疹	ヘルパン ギーナ	麻疹 (成人以外)	流行性 耳下腺炎	急性出血 性結膜炎	流行性 角結膜炎	不明 発疹症	M C L S	
～6ヶ月	1			2	4			1		1							2	
～1歳	7		1	40	8		1	33									1	
1歳	47	1		98	28		1	10			1	4			1		2	
2歳	58			4	90		1	2					2					
3歳	73	1		8	79								1				2	
4歳	126	2		10	94		4										2	
5歳	130	2		11	79								1				1	
6歳	120	1		4	58		1					2	5					
7歳	89			7	48													
8歳	70			3	38		1					2	2				1	
9歳	49			2	26								1					
10～14歳	130			5	58							1				1		
15～19歳	56			1	23							1				1		
20～29歳	52			5	136						2		1					
30～39歳	82																2	
40～49歳	40																1	
50～59歳	17																	
60～69歳	6																2	
70～79歳	1																	
80歳以上	1																	
合計	1155	7		61	869	122	1	11	46	0	1	3	10	13	0	8	11	0
先週比	-641	-3		-4	-165	8	-7	-7	-6	-1	1	1	4	-10	0	-14	6	-3

注：小児科定点把握対象疾病のうち、「20～29歳」は「20歳以上」と読み替える。  
眼科疾患のうち、「70～79歳」は「70歳以上」と読み替える。

保健所別累計表 (2003年9週)

	インフル エンザ	咽頭 結膜熱	A群溶血性 レンサ球菌咽頭炎	感染性 胃腸炎	水痘	手足口病	伝染性 紅斑	突発性 発疹	百日咳	風疹	ヘルパン ギーナ	麻疹 (成人以外)	流行性 耳下腺炎	急性出血 性結膜炎	流行性 角結膜炎	不明 発疹症	MCLS	合計
千代田	1				1							1						3
中央区	26			17	2			3										48
みなと	19	5	8	7				4								1		44
新宿区	31		1	53			1	2				1	1			1		91
文京	25			6	3										4			38
台東	49		3	35	11			2					1					101
墨田区	31			14				1					1					47
江東区	29		1	31	2							1			1			65
品川区	35		1	47	2			5										90
目黒区	16		3	15	2			3										39
大田区	67		6	78	12		1	3			1					1		169
世田谷区	71	2	2	56	3			3								2		139
渋谷区	28		2	22	2	1				1			2					58
中野区	54		1	37	2		1	2				2						99
杉並	30			37			1											68
池袋	9			9	3		1	1							1			24
北区	47		1	38	7		1	3										97
荒川区	25		2	2														29
板橋区	36			17	5		1											59
練馬区	20		2	23	8													53
足立	27		6	21	10		1					1						66
葛飾	80		2	36	4			6								2		130
江戸川	72		12	37	6			1				1				2		131

保健所別累計表 (2003年9週)

	インフル エンザ	咽頭 結膜熱	A群溶血性 レンサ球菌咽頭炎	感染性 胃腸炎	水痘	手足口病	伝染性 紅斑	突発性 発疹	百日咳	風疹	ヘルパン ギーナ	麻疹 (成人以外)	流行性 耳下腺炎	急性出血 性結膜炎	流行性 角結膜炎	不明 発疹症	MCLS	合計
多摩川	10		2	24	6			1										43
秋川	15			38	1								4					58
八王子	19			10	6								1					36
南多摩	24			12	8			1			2	1						48
町田	32		1	24	1			1										59
多摩立川	28			15	3		1						1					48
村山大和	9		1	15	1										2			28
府中小金井	11			9														20
狛江調布	27			7	1			1										36
三鷹武蔵野	52			15	1													68
多摩小平	54		4	23	4		2	2				1	1					91
多摩東村山	38			39	5			1				1	1			2		87
島しょ	8																	8

東京都合計	1155	7	61	869	122	1	11	46	-	1	3	10	13	-	8	11	-	2318
定点当り報告数	6.49	0.05	0.43	6.12	0.86	0.01	0.08	0.32	-	0.01	0.02	0.07	0.09	-	0.57	0.08	-	

保健所別累計表 (定点当り) 2003年9週

	インフル エンザ	咽頭 結膜熱	A群溶血性 レンサ球菌咽頭炎	感染性 胃腸炎	水痘	手足口病	伝染性 紅斑	突発性 発疹	百日咳	風疹	ヘルパン ギーナ	麻疹 (成人以外)	流行性 耳下腺炎	急性出血 性結膜炎	流行性 角結膜炎	不明 発疹症	MCLS
千代田	0.20				0.25							0.25					
中央区	6.50			5.67	0.67			1.00									
みなと	2.71	0.83	1.33	1.17				0.67								0.17	
新宿区	4.43		0.17	8.83			0.17	0.33				0.17	0.17			0.17	
文京	6.25			2.00	1.00										4.00		
台東	12.25		1.00	11.67	3.67			0.67					0.33				
墨田区	7.75			4.67				0.33					0.33				
江東区	7.25		0.33	10.33	0.67							0.33			1.00		
品川区	5.00		0.17	7.83	0.33			0.83									
目黒区	4.00		1.00	5.00	0.67			1.00									
大田区	6.70		0.67	8.67	1.33		0.11	0.33			0.11					0.11	
世田谷区	7.89	0.25	0.25	7.00	0.38			0.38								0.25	
渋谷区	5.60		0.50	5.50	0.50	0.25				0.25			0.50				
中野区	7.71		0.17	6.17	0.33		0.17	0.33				0.33					
杉並	4.29			6.17			0.17										
池袋	1.50			1.80	0.60		0.20	0.20							1.00		
北区	9.40		0.25	9.50	1.75		0.25	0.75									
荒川区	8.33		1.00	1.00													
板橋区	5.14			2.83	0.83		0.17										
練馬区	3.33		0.40	4.60	1.60												
足立	5.40		1.50	5.25	2.50		0.25					0.25					
葛飾	16.00		0.50	9.00	1.00			1.50								0.50	
江戸川	14.40		3.00	9.25	1.50			0.25				0.25				0.50	



保健所別累計表 (定点当り) 2003年9週

	インフル エンザ	咽頭 結膜熱	A群溶血性 レンサ球菌咽頭炎	感染性 胃腸炎	水痘	手足口病	伝染性 紅斑	突発性 発疹	百日咳	風疹	ヘルパン ギーナ	麻疹 (成人以外)	流行性 耳下腺炎	急性出血 性結膜炎	流行性 角結膜炎	不明 発疹症	MCLS
多摩川	2.50		0.67	8.00	2.00			0.33									
秋川	5.00			19.00	0.50								2.00				
八王子	6.33			5.00	3.00								0.50				
南多摩	6.00			4.00	2.67			0.33			0.67	0.33					
町田	10.67		0.50	12.00	0.50			0.50									
多摩立川	5.60			3.75	0.75		0.25						0.25				
村山大和	3.00		0.50	7.50	0.50										2.00		
府中小金井	2.75			3.00													
狛江調布	6.75			2.33	0.33			0.33									
三鷹武蔵野	10.40			3.75	0.25												
多摩小平	13.50		1.33	7.67	1.33		0.67	0.67				0.33	0.33				
多摩東村山	9.50			13.00	1.67			0.33				0.33	0.33			0.67	
島しょ	4.00																

東京都合計	1155	7	61	869	122	1	11	46	-	1	3	10	13	-	8	11	-
定点当り報告数	6.49	0.05	0.43	6.12	0.86	0.01	0.08	0.32	-	0.01	0.02	0.07	0.09	-	0.57	0.08	-