

2003年第10週報告分

- 発生動向総覧 / 調査票通信
- 全数届出患者数一覧表
- 定点報告疾病集計表
- 疾病別グラフ(四類定点週報告分)
- 病原体検出情報(表・グラフ)
 — 感染性胃腸炎 —
- 年齢階級別累計表
- 保健所別累計表
- 保健所別定点当たり累計表

2003年2月報告分

- 発生動向総覧 / 調査票通信
- 疾病別グラフ(四類定点月報告分)
- 年齢階級別累計表
- 保健所別累計表
- 医療圏別累計表

感染症トピックス

- 重症急性呼吸器症候群(SARS)

東京都医師会感染症予防検討委員会

事務局:東京都立衛生研究所疫学情報室

電話:03-3363-3213(直通)

FAX:03-5332-7365

E-mail: idsc@tokyo-eiken.go.jp

アドレス: www.tokyo-eiken.go.jp/IDSC/



（全数情報）

- ・腸管出血性大腸菌感染症が1件報告された。O157（VT1+VT2産生株）である。入院しているもののHUSの発症はなかった。
- ・アメーバ赤痢が3件報告された。推定感染地はタイ1件、国内1件、不明1件で、感染経路は不明である。
- ・急性ウイルス性肝炎が3件報告された。A型2件（推定感染経路：経口感染1件、不明1件）、B型1件（推定感染経路：異性間性的接触）で、推定感染地は国内である。
- ・HIV感染症が4件報告された。無症候性キャリア3件、その他1件で、推定感染経路は異性間性的接触2件、同性間性的接触2件である。
- ・梅毒が1件報告された。早期顕症梅毒 期で、感染経路は不明である。
- ・レジオネラ症が1件報告された。推定感染地は国内で、感染原因は不明である。
(推定される感染地は医師の届出によるものです)

（定点情報）

- ・インフルエンザは引き続き減少している。
- ・A群溶血性レンサ球菌咽頭炎が少し増加した。

（病原体情報）

- ・菌株で搬入された髄膜炎菌はY群であった。アフリカでの流行群とは異なる群である。
- ・クラミジア・トラコマチス特異抗体が67検体中23件検出された。
- ・胃腸炎集団発生の11例において、患者33名からNV（SRSV）が検出された。
- ・定点から搬入された頸管拭い液9検体中2件からパピローマウイルスの遺伝子が検出された。
- ・定点から搬入された1名の検体からA香港型インフルエンザウイルスの遺伝子が、3名の検体からB型インフルエンザウイルスの遺伝子が検出された。
- ・インフルエンザ疑いの積極的疫学調査で搬入された中国からの帰国者より採取した検体から、B型インフルエンザウイルスの遺伝子が検出された。
- ・不明熱2名の咽頭拭い液よりアデノウイルス2型（7歳）、アデノウイルス3型（3歳）が分離された。
- ・多摩地域の定点から搬入された感染性胃腸炎患者2名のふん便よりロタウイルスの遺伝子が検出された。

（その他の情報）

- ・重症急性呼吸器症候群（SARS :Severe Acute Respiratory Syndrome）の発生が香港、ベトナム等アジアを中心とした国からWHOに報告されている。3月16日現在、日本での発生情報はない。

調査票通信

定点医療機関からのコメントを掲載

世田谷

・水痘の1例は父親の帯状疱疹より感染。

全数届出患者数一覧表 2003年10週

分類	疾病名	東京都分(報告週)					全国分(診断週)	
		7週	8週	9週	10週	年累計	10週	年累計
一類	エボラ出血熱							
	クミア・コンゴ出血熱							
	ペスト							
	マ-ルブルグ病							
	ラッサ熱							
二類	コレラ					1		4
	細菌性赤痢	2	1	4		18	8	98
	腸チフス			1		3		13
	パラチフス					2		5
	急性灰白髄炎							
	ジフテリア							
三類	腸管出血性大腸菌感染症	1	2		1	7	7	84
四類 (全数届出)	アメ-バ赤痢	1	1	3	3	19	7	92
	エキノкокクス症							3
	黄熱							
	オウム病						2	6
	回帰熱							
	ウイルス性肝炎(急性肝炎)	3	1	4	3	26	11	162
	Q熱							1
	狂犬病							
	クリプトスポリジウム症							
	クロイツフェルト・ヤコブ病					1	1	22
	劇症型溶血性レンサ球菌感染症					2		18
	後天性免疫不全症候群	8	5	6	4	58	7	149
	コクシジオイデス症							
	ジアルジア症			1		4		10
	腎症候性出血熱							
	髄膜炎菌性髄膜炎					1		5
	先天性風疹症候群							
	炭疽							
	ツツガムシ病						1	22
	デング熱					2		4
	日本紅斑熱							
	日本脳炎							
	乳児ボツリヌス症							
	梅毒		3	2	1	13	6	87
	破傷風			2		2	1	10
	バンコマイシン耐性腸球菌感染症			1		1		13
	ハンタウイルス肺症候群							
	Bウイルス病							
	ブルセラ症							
	発疹チフス							
マラリア	2				4	1	18	
ライム病								
レジオネラ症	1	1		1	6	2	32	
ウエストナイル熱								

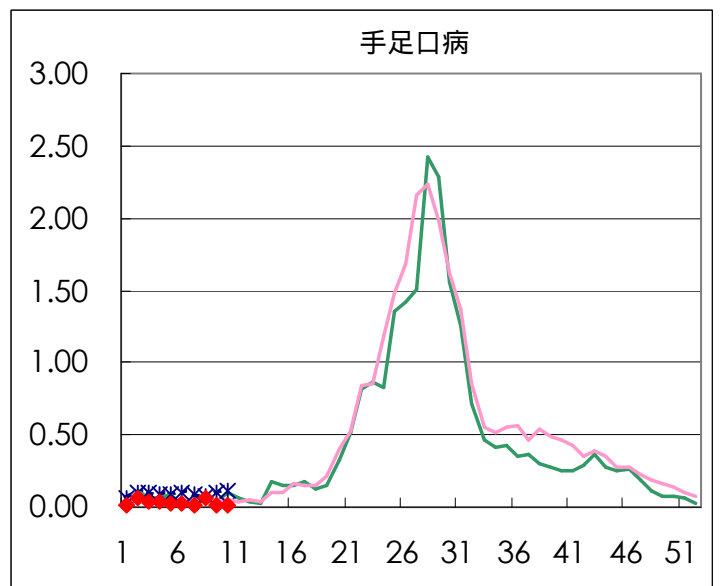
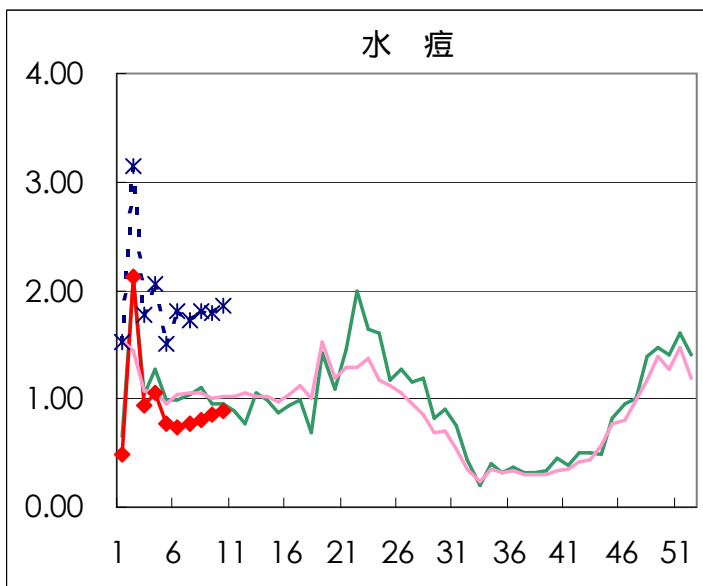
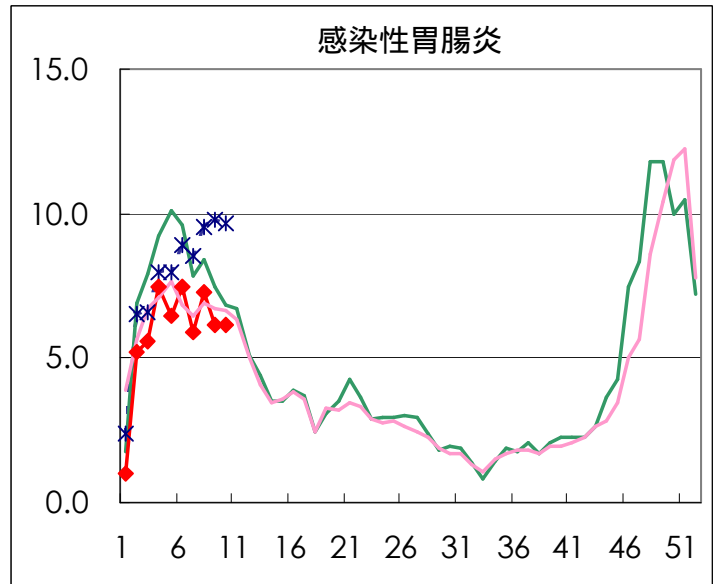
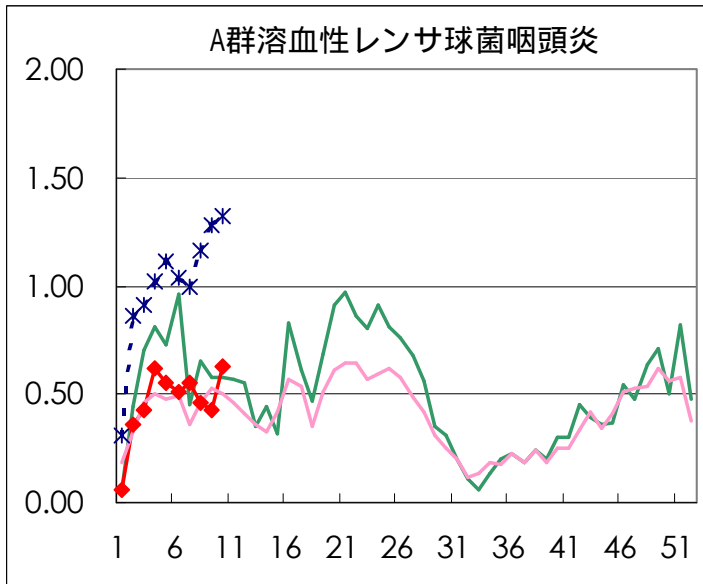
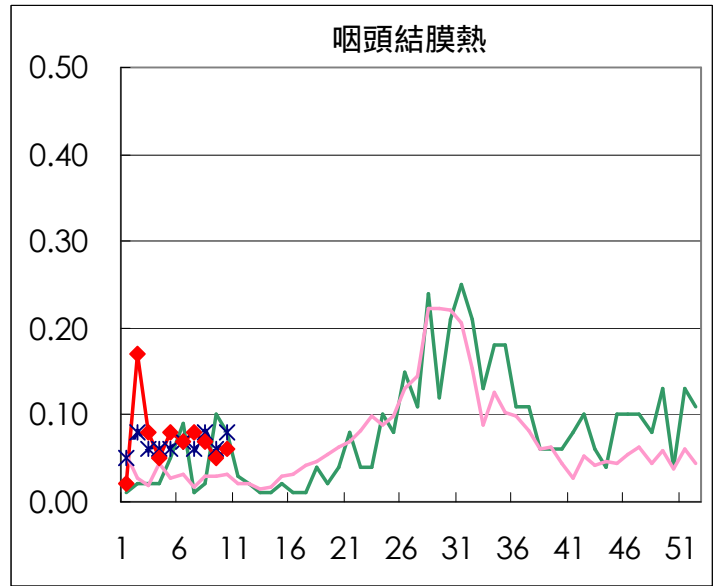
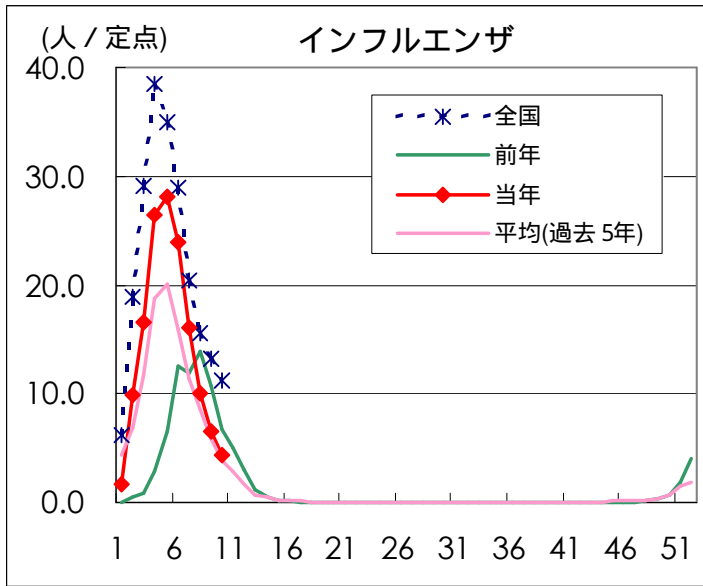
医師からの追加届出により増加することがあります(2003/03/12集計)。

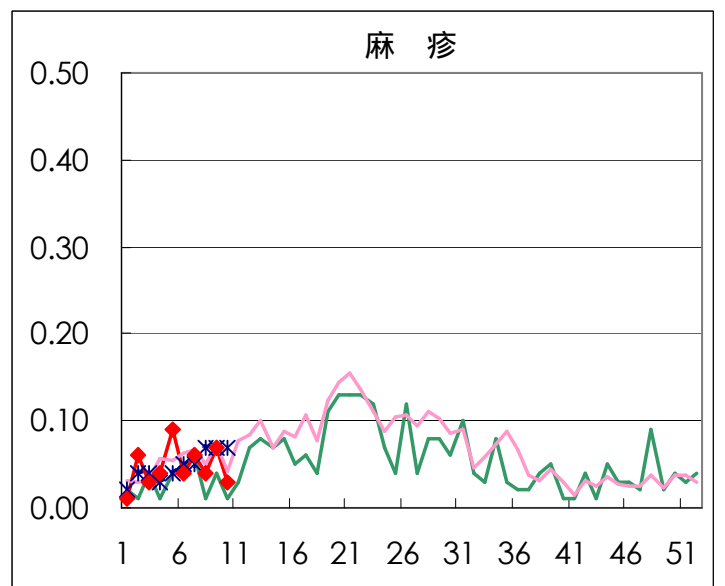
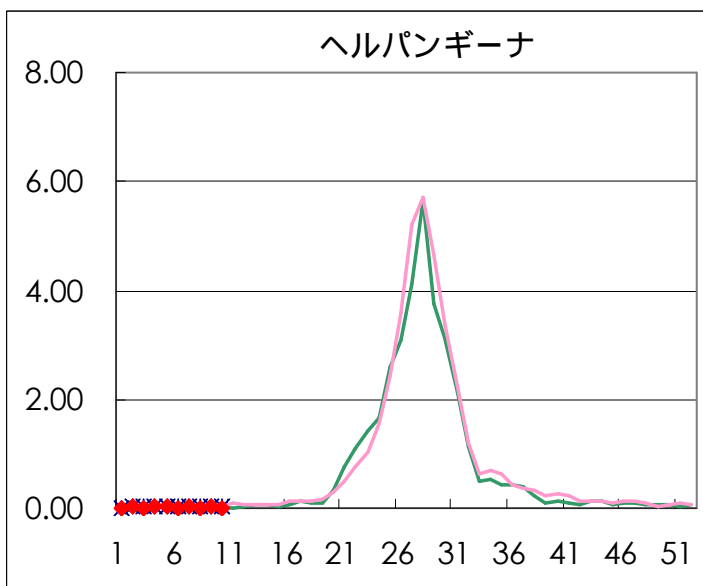
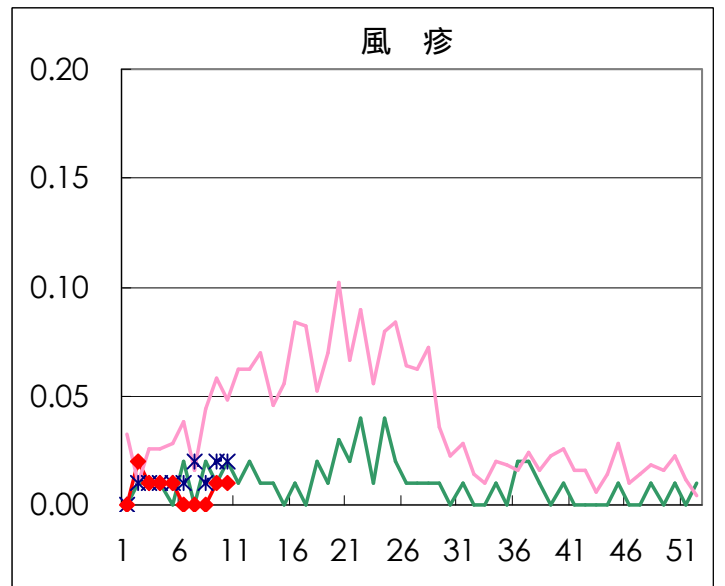
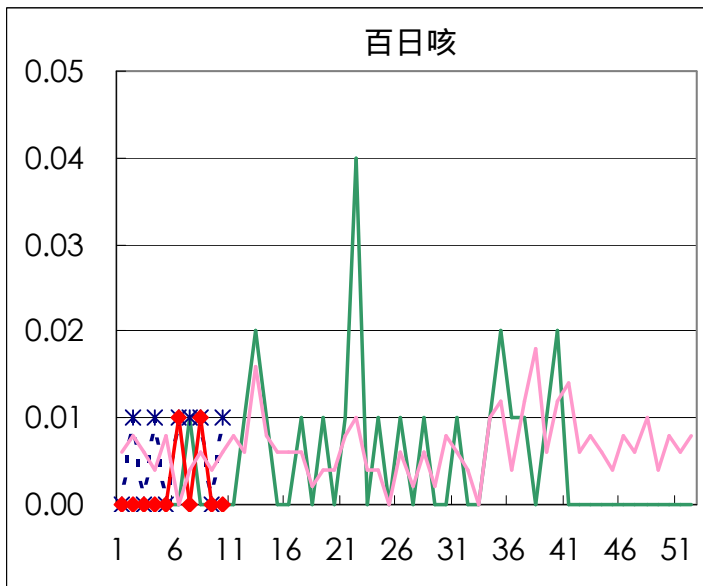
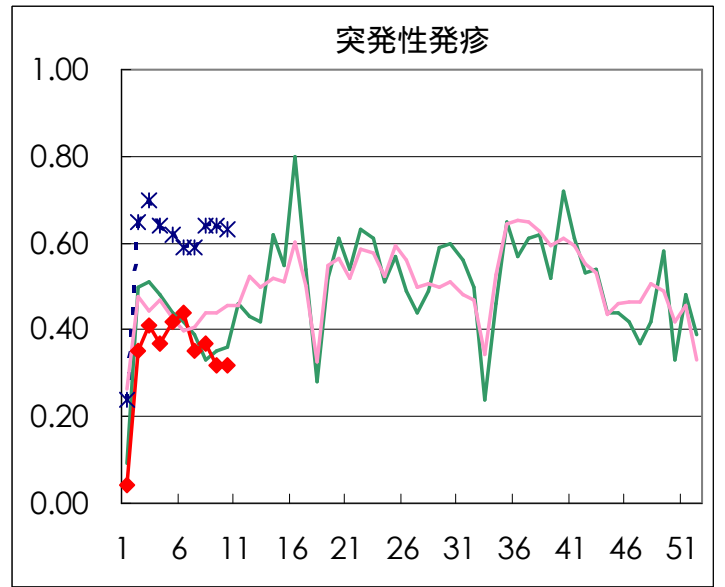
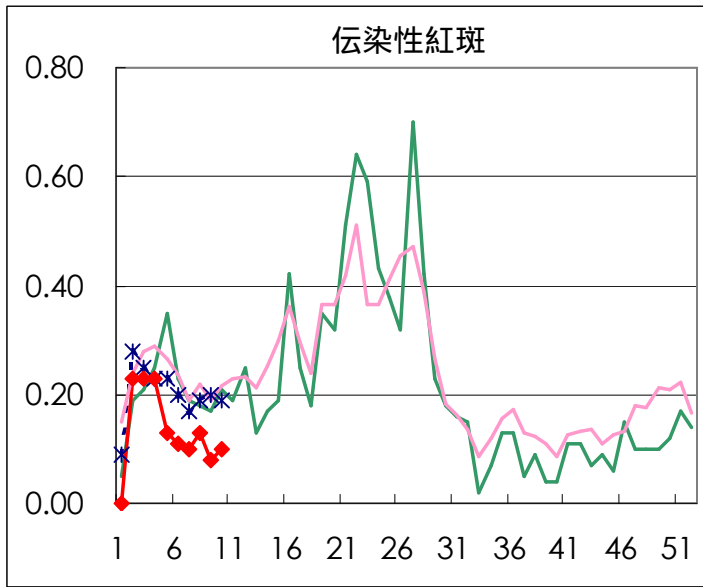
定点報告疾病集計表（男女別）

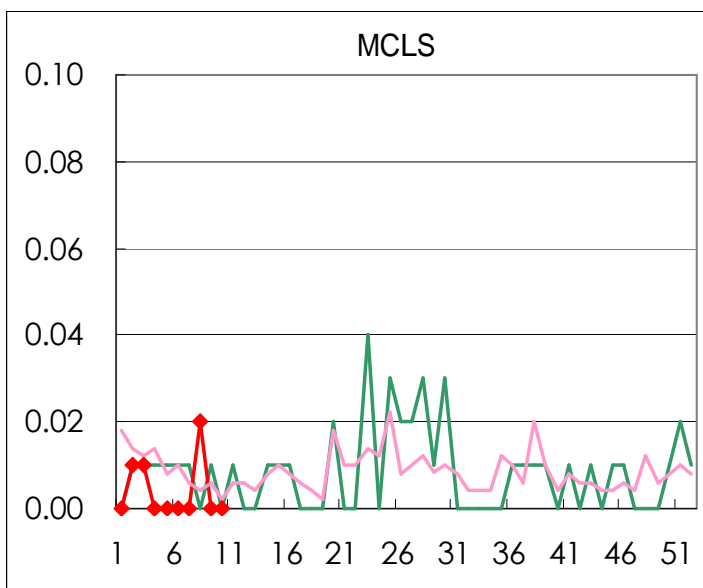
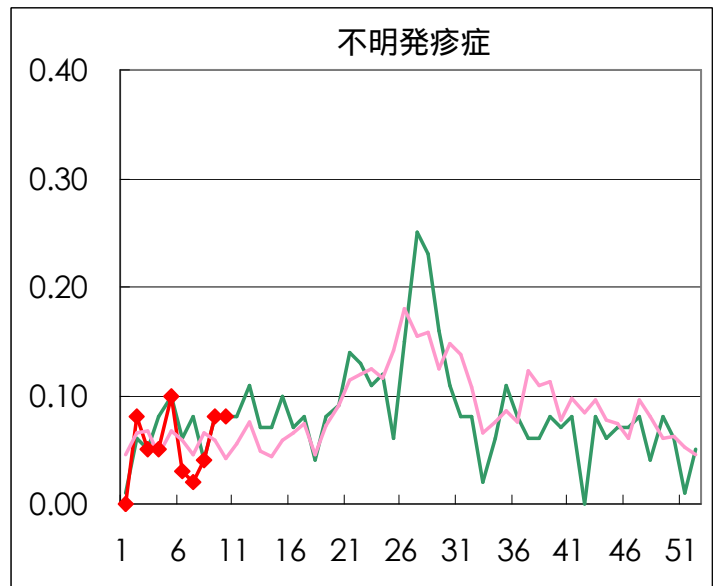
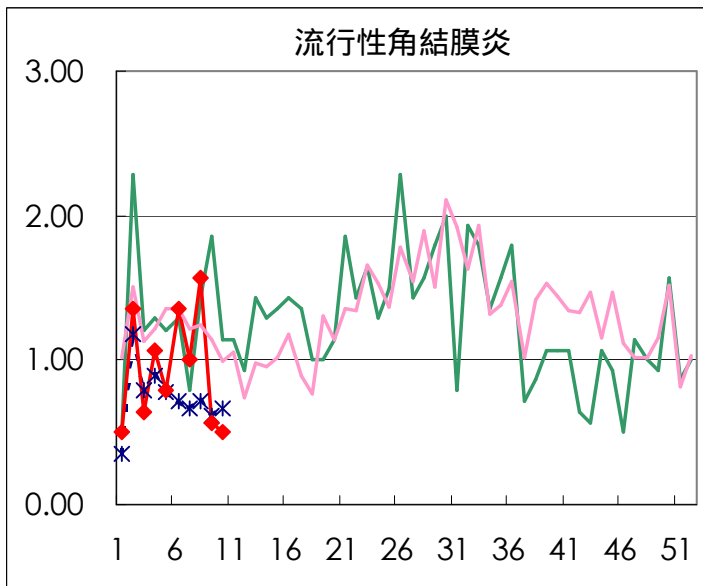
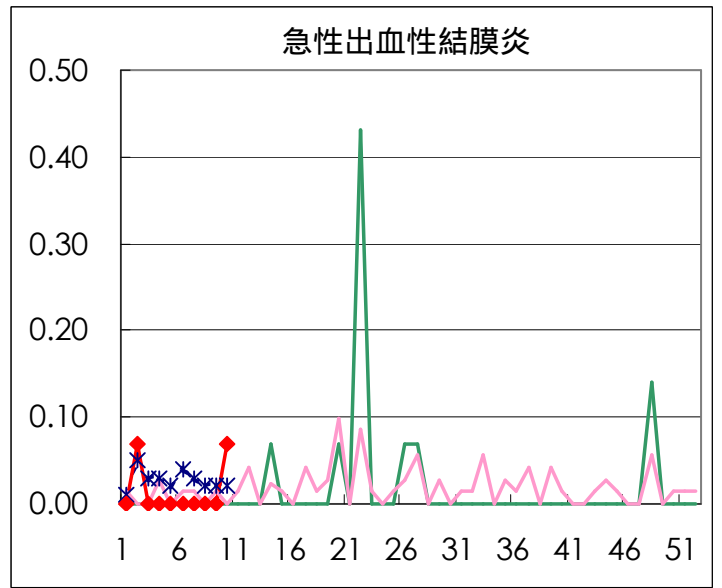
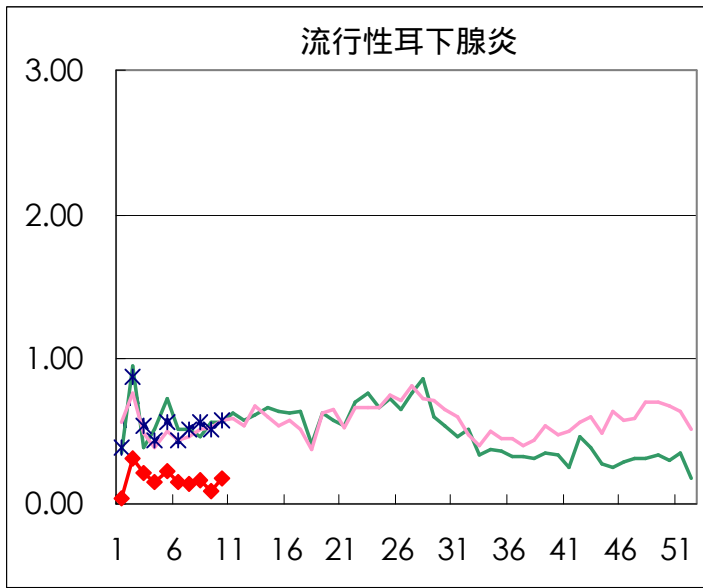
疾病名	性	2003年 週				累計
		7	8	9	10	
インフルエンザ	男	1456	878	582	369	3285
	女	1415	918	573	391	3297
咽頭結膜熱	男	7	5	2	3	17
	女	4	5	5	5	19
A群溶血性レンサ球菌咽頭炎	男	39	32	36	46	153
	女	39	33	25	43	140
感染性胃腸炎	男	420	541	435	454	1850
	女	420	493	434	419	1766
水痘	男	61	63	71	61	256
	女	49	51	51	64	215
手足口病	男	2	2		1	5
	女		6	1	1	8
伝染性紅斑	男	9	12	4	5	30
	女	5	6	7	9	27
突発性発疹	男	22	24	26	20	92
	女	27	28	20	26	101
百日咳	男					
	女		1			1
風疹	男	1		1	1	3
	女					
ヘルパンギーナ	男		1	1		2
	女	3	1	2	2	8
麻疹(成人以外)	男	4	4	8	2	18
	女	4	2	2	2	10
流行性耳下腺炎	男	11	13	7	16	47
	女	9	10	6	9	34
不明発疹症	男	2	3	6	8	19
	女	1	2	5	4	12
MCL S	男		1			1
	女		2			2
急性出血性結膜炎	男				1	1
	女					
流行性角結膜炎	男	9	9	6	4	28
	女	5	13	2	3	23
急性脳炎（日本脳炎を除く）	男		1			1
	女					
細菌性髄膜炎	男					
	女					
無菌性髄膜炎	男					
	女					
マイコプラズマ肺炎	男		1			1
	女		2	2		4
クラミジア肺炎（オウム病は除く）	男					
	女					
成人麻疹	男	3	4	2	1	10
	女		1	1	1	3

「累計」欄は、当週を含む過去4週分の合計を示したものです。空欄は、報告がなかったことを示しています。

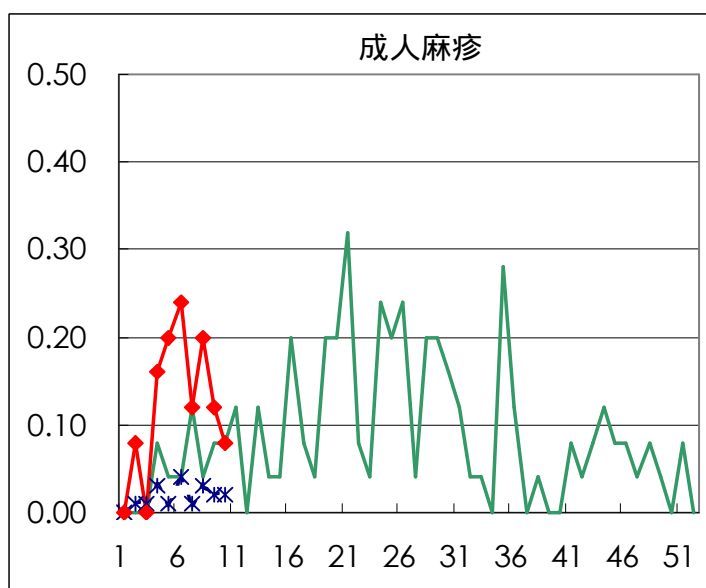
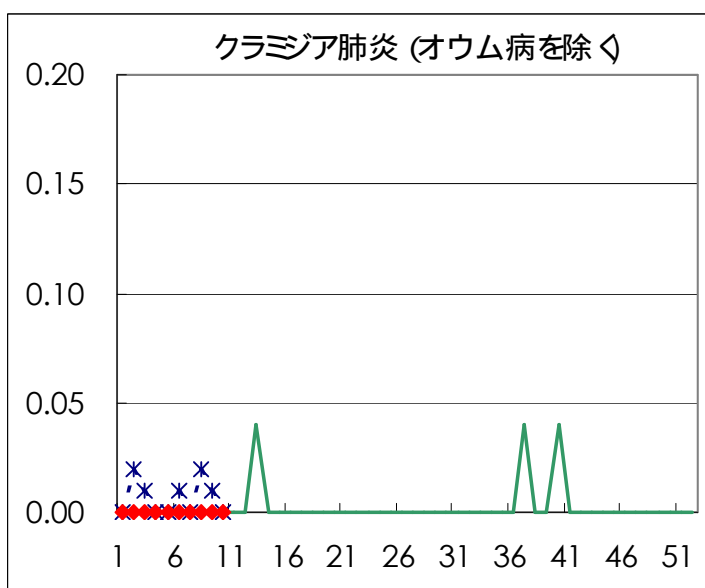
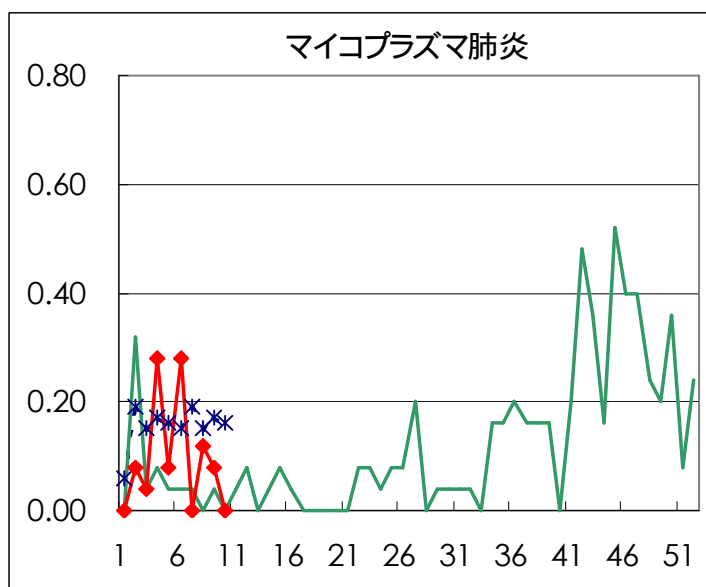
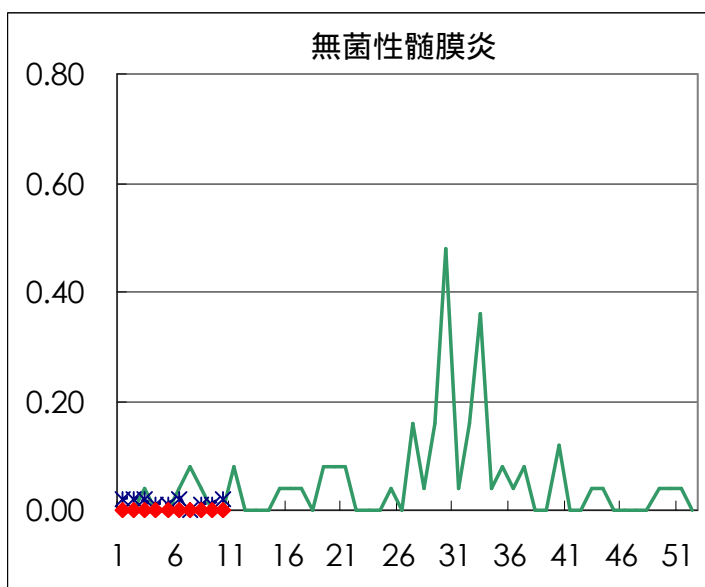
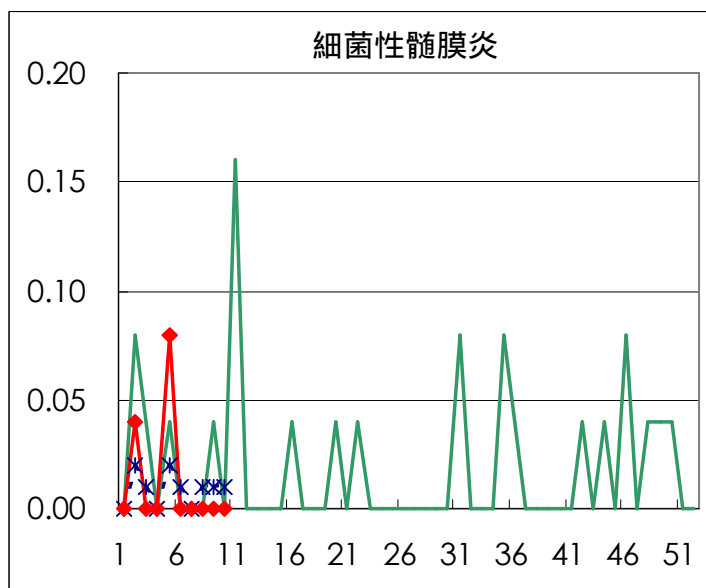
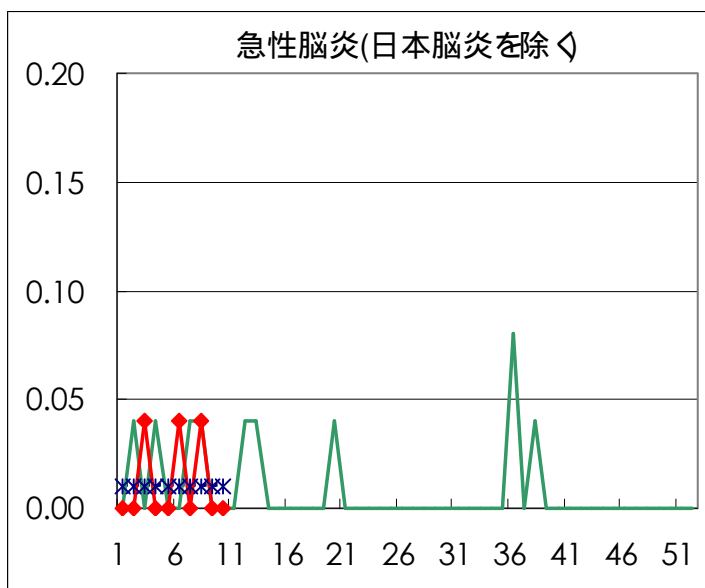
疾病別グラフ (四類定点週報告分)







疾病別の定点医療機関数	
疾病	医療機関数
インフルエンザ	178
急性出血性結膜炎	14
流行性角結膜炎	
急性脳炎	25
細菌性髄膜炎	
無菌性髄膜炎	
マイコプラズマ肺炎	
クラミジア肺炎	
成人麻疹	
上記を除く疾病	142



病原体検出情報

週別病原体 抗体検出結果 (2003年 3～ 10週)

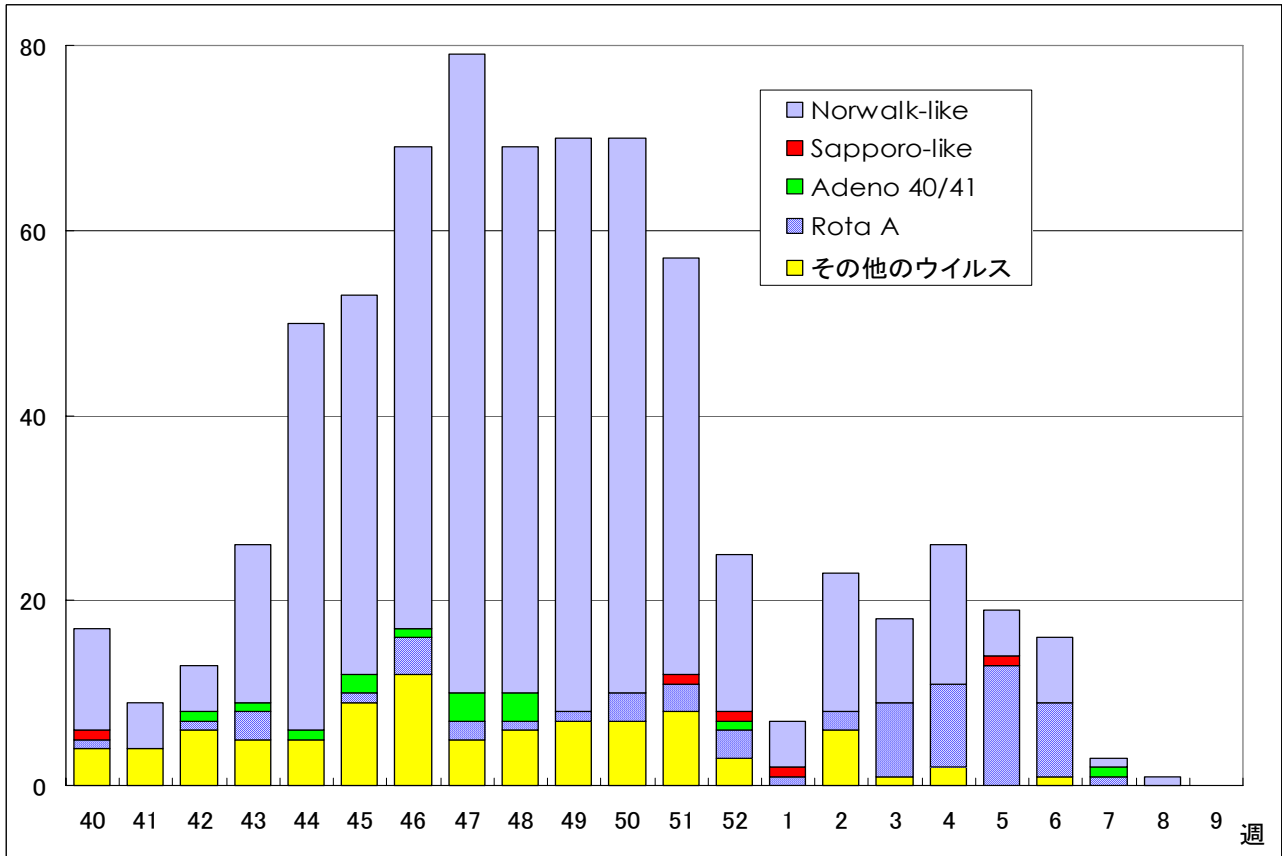
検出病原体 抗体		検体採取週								合計	
		2003年									
		3	4	5	6	7	8	9	10		
ウイルス	インフルエンザAソ連型										
	インフルエンザA香港型	37	16	22	15	5	2	1	1	99	
	インフルエンザB型	7	7	8	14	10	12	5	3	66	
	RSV		1		1				1	3	
	アデノ	4	5	1	2	3	3	1	7	26	
	エンテロ		6				1		1	8	
	ノーウォーク (SRSV)	72	198	13	51	74	22	18	33	481	
	ロタ	1	3	3		5	2		3	17	
	単純ヘルペス				1		1			2	
	水痘 帯状疱疹										
	EBV					1	1	1		3	
	CMV		1					1		2	
	HHV6/7		4	2	2	1	2	2	1	14	
	ムンプス	1								1	
	麻疹	1		1	1			1	1	5	
	パルボB19		1					1		2	
	分離型別	ポリオ1									
		ポリオ2									
		アデノ1	2		2						4
		アデノ2		1	1		1				3
		アデノ3	1	2				1			4
		エコー13									
		コクサッキーA6									
抗体	デング	1								1	
	ツツガムシ										
電顕											
細菌	カンピロバクター	1								1	
	サルモネラ										
	下痢原性大腸菌										
	エロモナス										
	O157										
	MRSAコアグララーゼ 型										
	MRSAコアグララーゼ 型	2	2			2	1	4	3	14	
	MRSAコアグララーゼ 型						1			1	
	MSSAコアグララーゼ 型								1	1	
	溶連菌 T-1型								1	1	
	溶連菌 T-3型			3				3		6	
	溶連菌 T-4型		1	1						2	
	溶連菌 T-6型										
	溶連菌 T-12型		2		1				1	4	
	溶連菌 T-22型										
	溶連菌 T-25型										
	溶連菌 T-28型										
溶連菌 UT											
性感染症	梅毒	6		1	1		1			9	
	クラミジア抗体	7	26	14	16	33	1	37	23	157	
	クラミジア遺伝子	4	2	2				2		10	
	淋菌遺伝子		2		3			2		7	
	パピローマ	2	11	4	1	2	2	2	2	26	

臨床診断名別病原体検出結果 (2003年3~10週)

臨床診断名 検出病原体	インフルエンザ (脳炎を 含む)	上気道炎	下気道炎	咽頭結膜熱	球菌性咽頭炎	A群溶血性レンサ球菌	感染性胃腸炎	無菌性髄膜炎	脳炎	ヘルパンギーナ	手足口病	伝染性紅斑	発疹症	流行性耳下腺炎	口内炎	水痘	その他	合計
インフルエンザAソ連型																		
インフルエンザA香港型	90		9															99
インフルエンザB型	56		7														3	66
RSV			3															3
アデノ	1		7			7							3					8
アデノ1	1					2												1
アデノ2	1		1															1
アデノ3			2															2
エンテロ						2	2						3					1
エコー13																		
コクサッキーA6																		
ポリオ1																		
ポリオ2																		
ムンプス																		1
ノーウォーク(SRSV)						481												481
ロタ						16												1
単純ヘルペス															1			1
水痘・带状疱疹																		
パルボB19												1	1					2
カンピロバクター							1											1
サルモネラ																		
下痢原性大腸菌																		

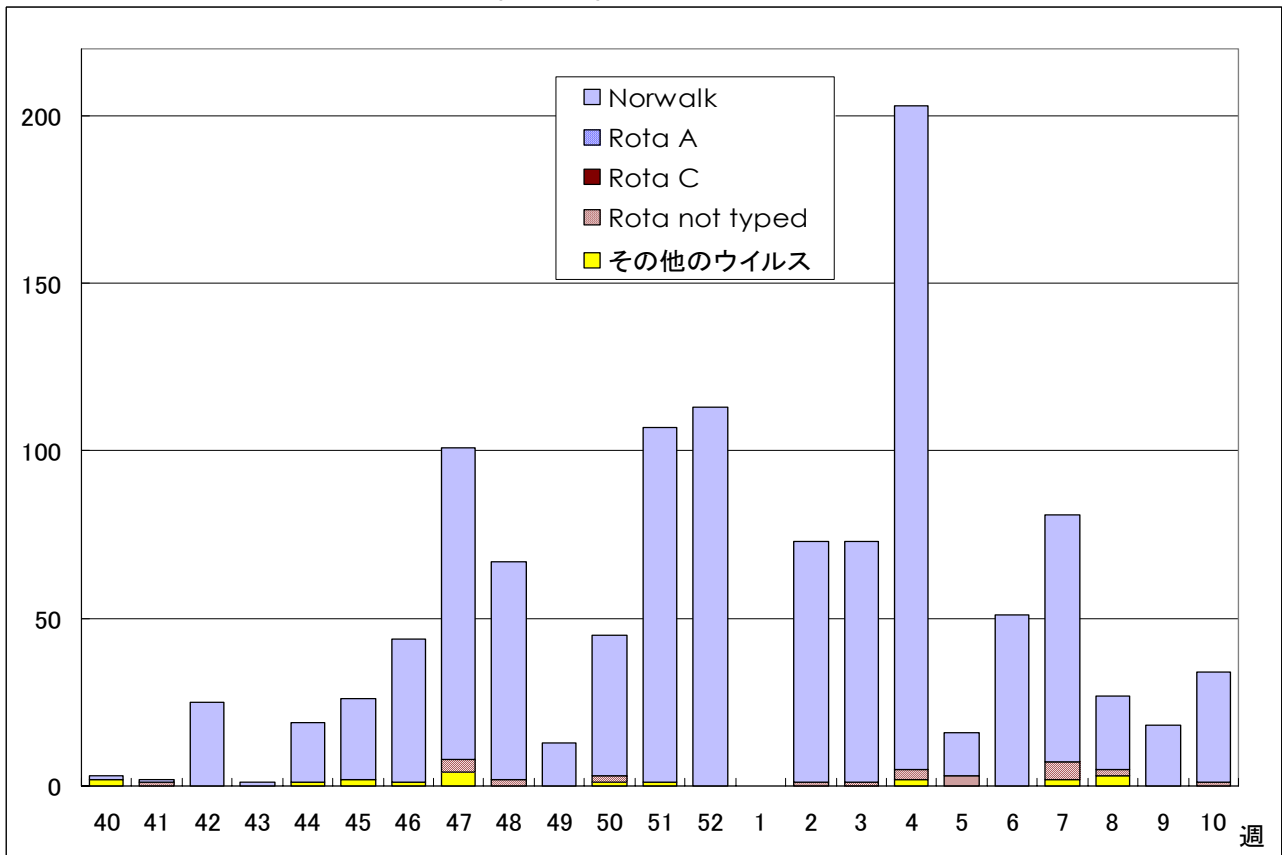
病原体グラフ (感染性胃腸炎)

感染性胃腸炎患者から検出されたウイルス (全国)



IASR 病原微生物検出情報 (2003年2月25日現在報告数)

感染性胃腸炎患者から検出されたウイルス (東京都)



ウイルス研究科/微生物研究科(集団発生を含む)
 (注)Norwalk(-like): SRSVで報告されたものを含む

年齢階級別累計表 (2003年 10週)

	インフル エンザ	咽頭 結膜熱	A群溶血性 レンサ球菌咽頭炎	感染性 胃腸炎	水痘	手足口病	伝染性 紅斑	突発性 発疹	百日咳	風疹	ヘルパン ギーナ	麻疹 (成人以外)	流行性 耳下腺炎	急性出血 性結膜炎	流行性 角結膜炎	不明 発疹症	M C L S
～6ヶ月				6	4			1				1			1		
～1歳	12			51	5		1	33									2
1歳	41		2	107	20	2	2	10					1		1		5
2歳	53	2	5	71	23			2					5				2
3歳	67	3	10	76	15												
4歳	78		15	94	25		1						7				
5歳	95	2	12	73	9		3						4				
6歳	69	1	9	63	6		1				2		5				
7歳	45		8	48	5		3						1				
8歳	29		11	55	2		1						1				2
9歳	44		2	25	2		1					1	1				
10～14歳	75		6	61	5		1			1							1
15～19歳	26			16								2					
20～29歳	31		9	127	4									1	2		
30～39歳	56														1		
40～49歳	19																
50～59歳	10														1		
60～69歳	5														1		
70～79歳	3																
80歳以上	2																
合計	760	8	89	873	125	2	14	46	0	1	2	4	25	1	7	12	0
先週比	-395	1	28	4	3	1	3	0	0	0	-1	-6	12	1	-1	1	0

注：小児科定点把握対象疾病のうち、「20～29歳」は「20歳以上」と読み替える。

眼科疾患のうち、「70～79歳」は「70歳以上」と読み替える。

保健所別累計表 (2003年10週)

	インフル エンザ	咽頭 結膜熱	A群溶血性 レンサ球菌咽頭炎	感染性 胃腸炎	水痘	手足口病	伝染性 紅斑	突発性 発疹	百日咳	風疹	ヘルパン ギーナ	麻疹 (成人以外)	流行性 耳下腺炎	急性出血 性結膜炎	流行性 角結膜炎	不明 発疹症	MCLS	合計
千代田	14			2								1						17
中央区	14			11	3													28
みなと	13	6	11	19											1	1		51
新宿区	16			84	1										2	1		104
文京	13			13	1								2		2			31
台東	17		1	33	7	1												59
墨田区	13		1	6	2			2					1					25
江東区	23		4	22	1			2					1		1	1		55
品川区	15			23	6			2					1					47
目黒区	13			10	1											3		27
大田区	43		5	67	12			4					3			1		135
世田谷区	49	2	1	50	1		3	2					1					109
渋谷区	6			40	2		1	3										52
中野区	39			41	2		1	1										84
杉並	4		2	34				1										41
池袋	4		1	6	6			1					2					20
北区	31		8	42	3			4										88
荒川区	19			9	1						2					1		32
板橋区	22			21	13		1											57
練馬区	26		7	20	5		1	2					1					62
足立	13		3	36	6		1						3					62
葛飾	71		5	42	5			1					1			2		127
江戸川	66		16	36	4		1	4										127

保健所別累計表 (2003年10週)

	インフル エンザ	咽頭 結膜熱	A群溶血性 レンサ球菌咽頭炎	感染性 胃腸炎	水痘	手足口病	伝染性 紅斑	突発性 発疹	百日咳	風疹	ヘルパン ギーナ	麻疹 (成人以外)	流行性 耳下腺炎	急性出血 性結膜炎	流行性 角結膜炎	不明 発疹症	MCLS	合計
多摩川	13		1	5	3			1										23
秋川	6		2	39				2					4			1		54
八王子	8			11	3								2		1			25
南多摩	34			15														49
町田	20		3	23	1		2	1					2					52
多摩立川	17			14	13			1				1						46
村山大和	9			25	1								1					36
府中小金井	5			2	2			2										11
狛江調布	14		1	17	6			2										40
三鷹武蔵野	20		3	11	2			1		1						1		39
多摩小平	27		13	13	3	1	2	4				2						65
多摩東村山	28		1	31	9		1	3						1				74
島しょ	15																	15

東京都合計	760	8	89	873	125	2	14	46	-	1	2	4	25	1	7	12	-	1969
定点当り報告数	4.27	0.06	0.63	6.15	0.88	0.01	0.10	0.32	-	0.01	0.01	0.03	0.18	0.07	0.50	0.08	-	

保健所別累計表 (定点当り) 2003年 10週

	インフル エンザ	咽頭 結膜熱	A群溶血性 レンサ球菌咽頭炎	感染性 胃腸炎	水痘	手足口病	伝染性 紅斑	突発性 発疹	百日咳	風疹	ヘルパン ギーナ	麻疹 (成人以外)	流行性 耳下腺炎	急性出血 性結膜炎	流行性 角結膜炎	不明 発疹症	MCLS
千代田	2.80			0.50								0.25					
中央区	3.50			3.67	1.00												
みなと	1.86	1.00	1.83	3.17											1.00	0.17	
新宿区	2.29			14.00	0.17										1.00	0.17	
文京	3.25			4.33	0.33								0.67		2.00		
台東	4.25		0.33	11.00	2.33	0.33											
墨田区	3.25		0.33	2.00	0.67			0.67					0.33				
江東区	5.75		1.33	7.33	0.33			0.67					0.33		1.00	0.33	
品川区	2.14			3.83	1.00			0.33					0.17				
目黒区	3.25			3.33	0.33											1.00	
大田区	4.30		0.56	7.44	1.33			0.44					0.33			0.11	
世田谷区	5.44	0.25	0.13	6.25	0.13		0.38	0.25					0.13				
渋谷区	1.20			10.00	0.50		0.25	0.75									
中野区	5.57			6.83	0.33		0.17	0.17									
杉並	0.57		0.33	5.67				0.17									
池袋	0.67		0.20	1.20	1.20			0.20					0.40				
北区	6.20		2.00	10.50	0.75			1.00									
荒川区	6.33			4.50	0.50						1.00					0.50	
板橋区	3.14			3.50	2.17		0.17										
練馬区	4.33		1.40	4.00	1.00		0.20	0.40					0.20				
足立	2.60		0.75	9.00	1.50		0.25						0.75				
葛飾	14.20		1.25	10.50	1.25			0.25					0.25			0.50	
江戸川	13.20		4.00	9.00	1.00		0.25	1.00									

保健所別累計表 (定点当り) 2003年 10週

	インフル エンザ	咽頭 結膜熱	A群溶血性 レンサ球菌咽頭炎	感染性 胃腸炎	水痘	手足口病	伝染性 紅斑	突発性 発疹	百日咳	風疹	ヘルパン ギーナ	麻疹 (成人以外)	流行性 耳下腺炎	急性出血 性結膜炎	流行性 角結膜炎	不明 発疹症	MCLS
多摩川	3.25		0.33	1.67	1.00			0.33									
秋川	2.00		1.00	19.50				1.00					2.00			0.50	
八王子	2.67			5.50	1.50								1.00		1.00		
南多摩	8.50			5.00													
町田	6.67		1.50	11.50	0.50		1.00	0.50					1.00				
多摩立川	3.40			3.50	3.25			0.25				0.25					
村山大和	3.00			12.50	0.50								0.50				
府中小金井	1.25			0.67	0.67			0.67									
狛江調布	3.50		0.33	5.67	2.00			0.67									
三鷹武蔵野	4.00		0.75	2.75	0.50			0.25		0.25						0.25	
多摩小平	6.75		4.33	4.33	1.00	0.33	0.67	1.33				0.67					
多摩東村山	7.00		0.33	10.33	3.00		0.33	1.00						1.00			
島しょ	7.50																

東京都合計	760	8	89	873	125	2	14	46	-	1	2	4	25	1	7	12	-
定点当り報告数	4.27	0.06	0.63	6.15	0.88	0.01	0.10	0.32	-	0.01	0.01	0.03	0.18	0.07	0.50	0.08	-

発生動向総覧 (月報告分) 2003年2月分

(性感染症)

・性器クラミジア感染症の報告数は男女共に前月より減少した。

男性は昨年同期および過去5年平均より低く、女性は昨年同期より低いものの過去5年平均より高い水準である。

・性器ヘルペスウイルス感染症の報告数は男女共に減少した。

男性は昨年同期および過去5年平均と同程度であり、女性は昨年同期および過去5年平均を下回った低い水準である。

・尖形コンジロームの報告数は男性は前月より減少し、昨年同期と同程度である。

女性の報告数は前月と同程度で昨年同期、過去5年平均より低い水準である。

・淋菌感染症の報告数は男女共に前月より減少し、男性は昨年同期、過去5年平均より低いものの、女性は昨年同期および過去5年平均より高い水準である。

・トリコモナス症の報告数(女性)は減少し、昨年同期より低い水準であるが、過去5年平均より高い水準である。

(基幹定点疾病)

・メチシリン耐性黄色ブドウ球菌感染症の報告数は増加し、昨年同期より高い水準である。

・ペニシリン耐性肺炎菌感染症の報告数は前月と同程度であり、昨年同期と同程度の水準である。

・薬剤耐性緑膿菌感染症の報告数は減少したが、昨年同期より若干高い水準である。

(病原体情報)

・血清21件中8件からクラミジア・トラコマチス特異抗体(全例IgA抗体IgG抗体ともに陽性)が検出された。

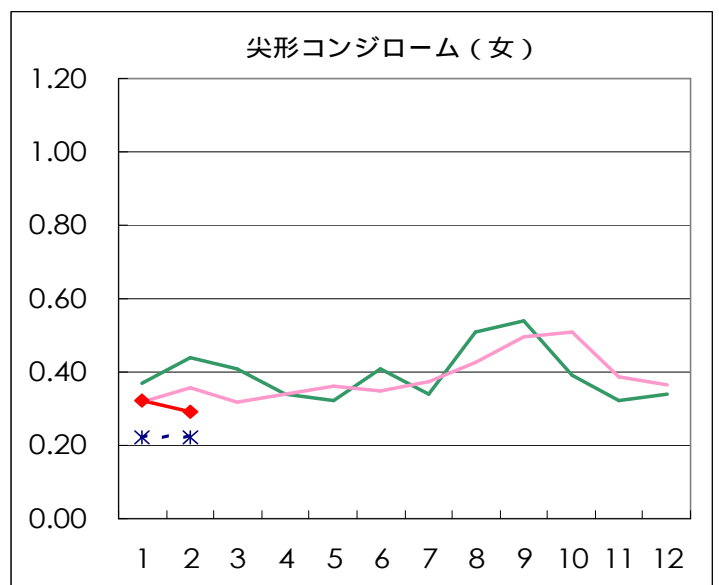
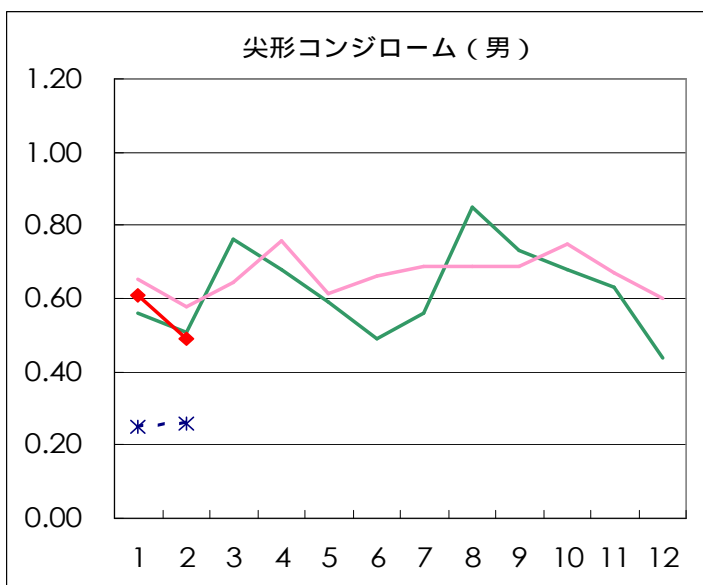
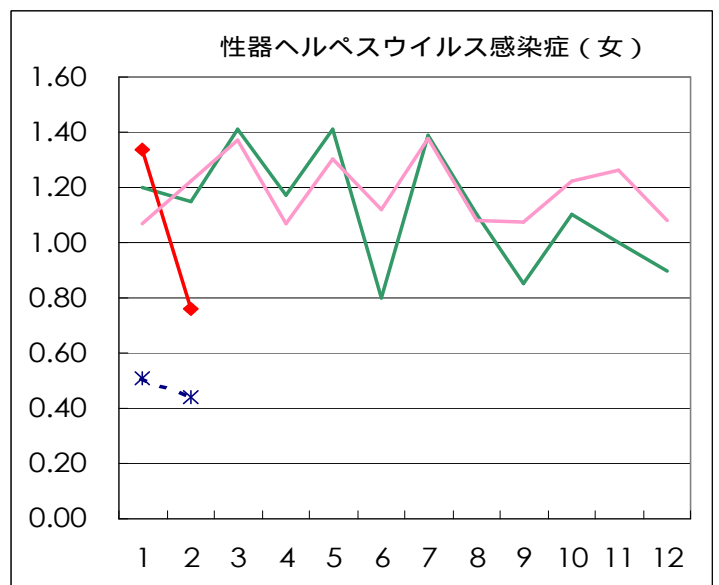
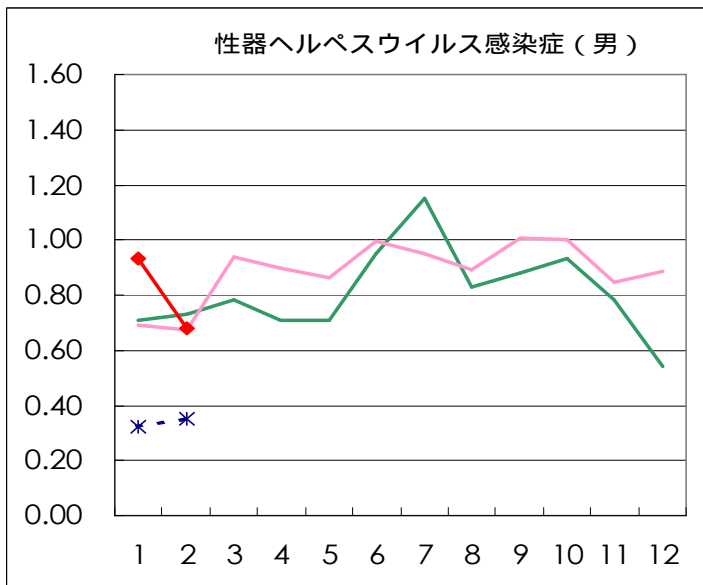
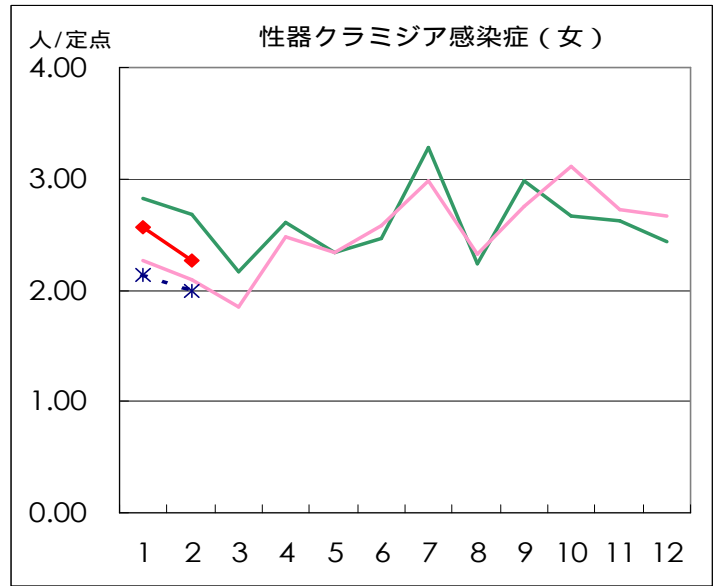
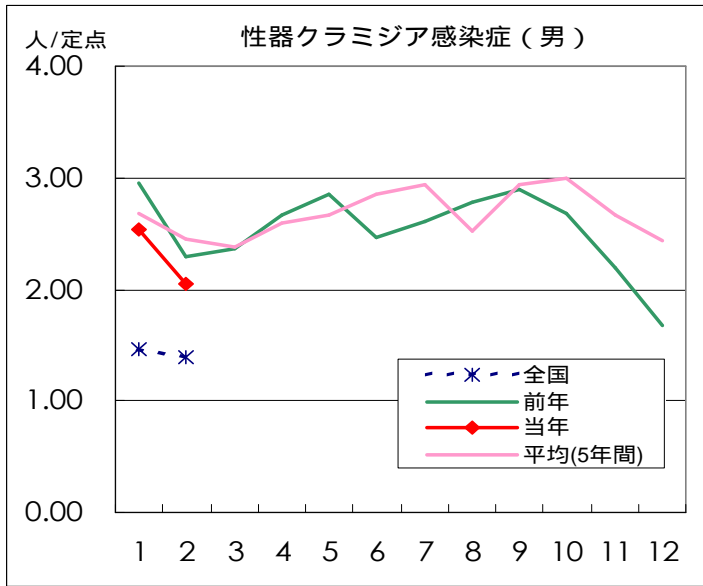
・頸管拭い液36件中2件からクラミジア・トラコマチスの遺伝子が検出された。また3件から淋菌の遺伝子が検出され、このうち1例はクラミジア・トラコマチスの遺伝子も検出された。

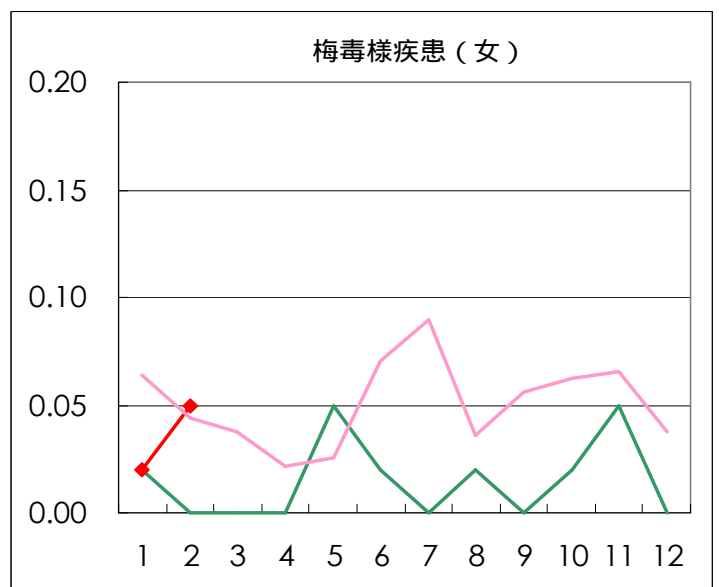
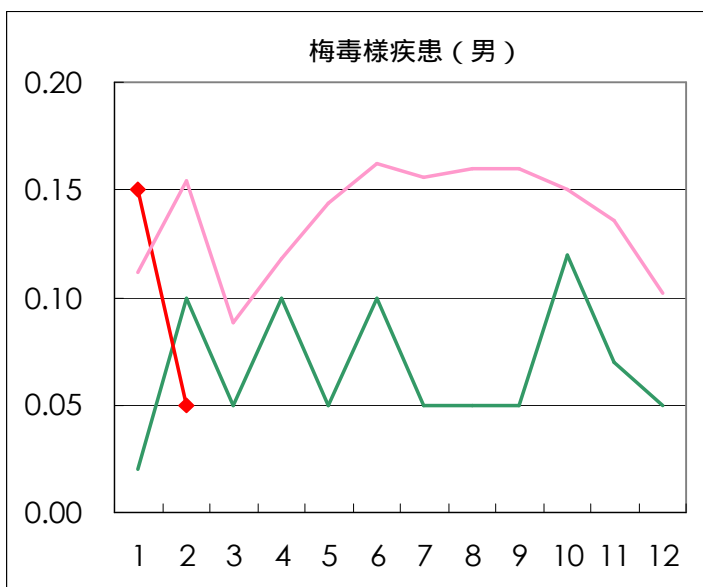
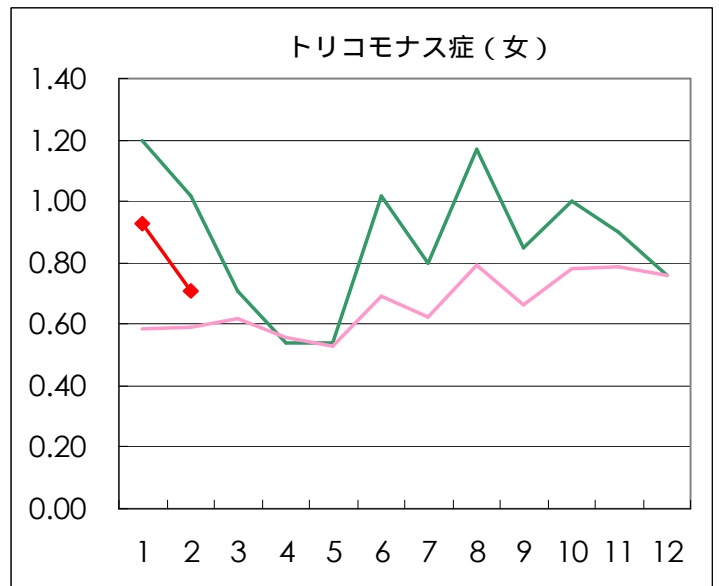
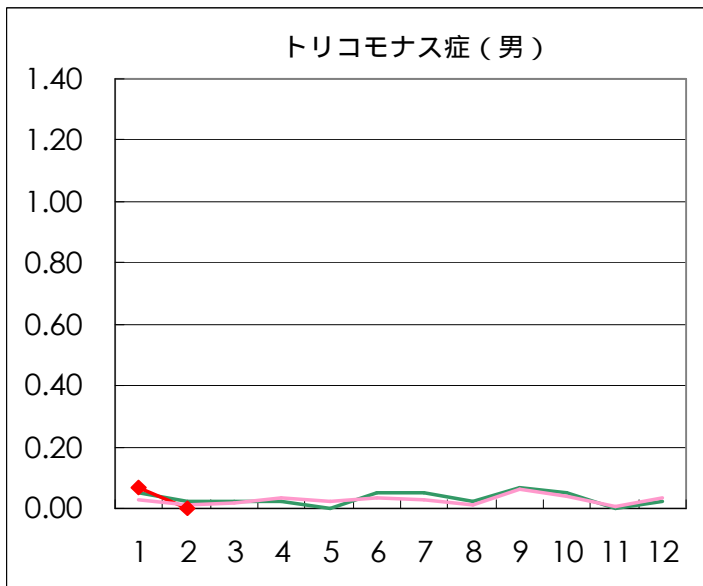
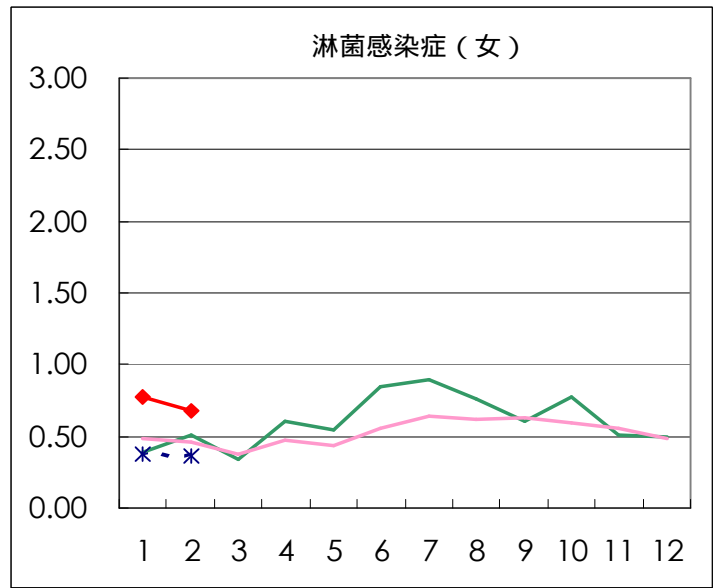
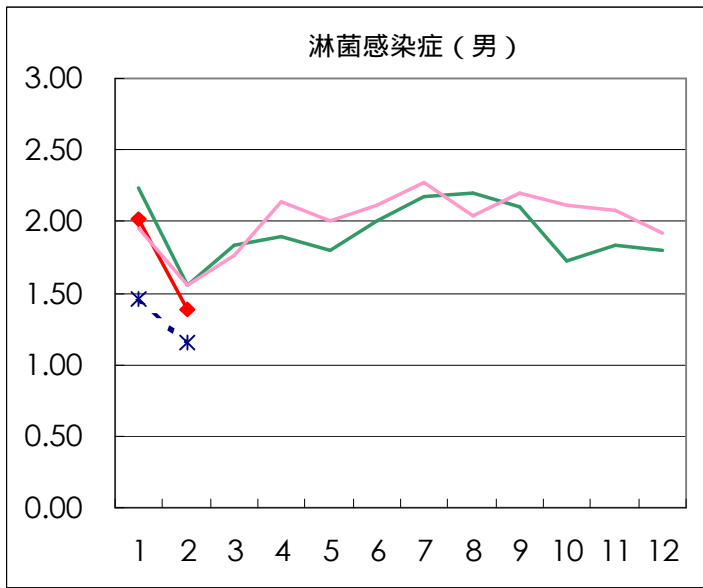
調査票通信

定点医療機関からのコメントを掲載

今月は、定点医療機関からのコメントはありません。

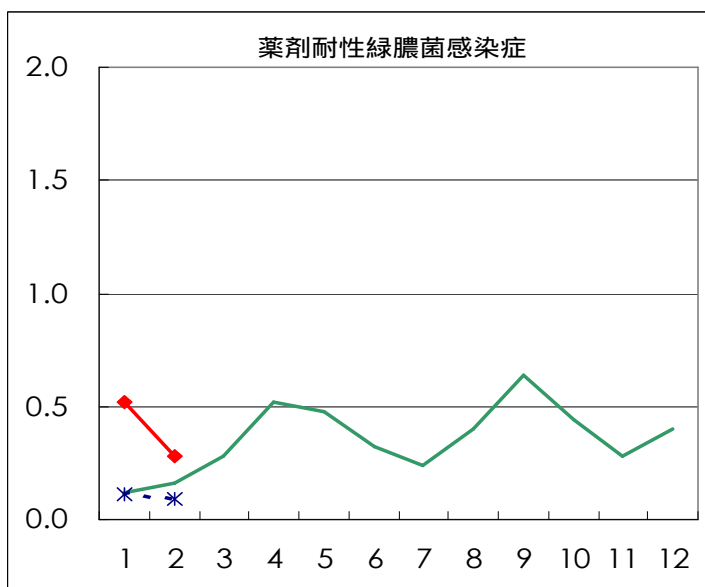
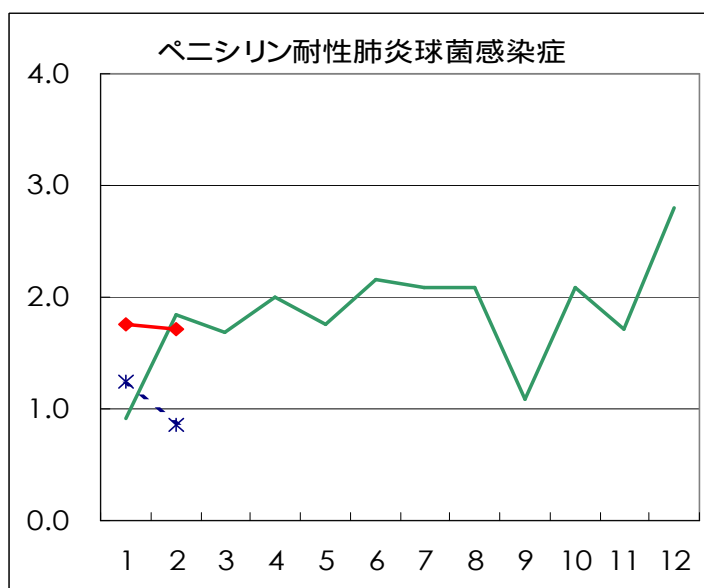
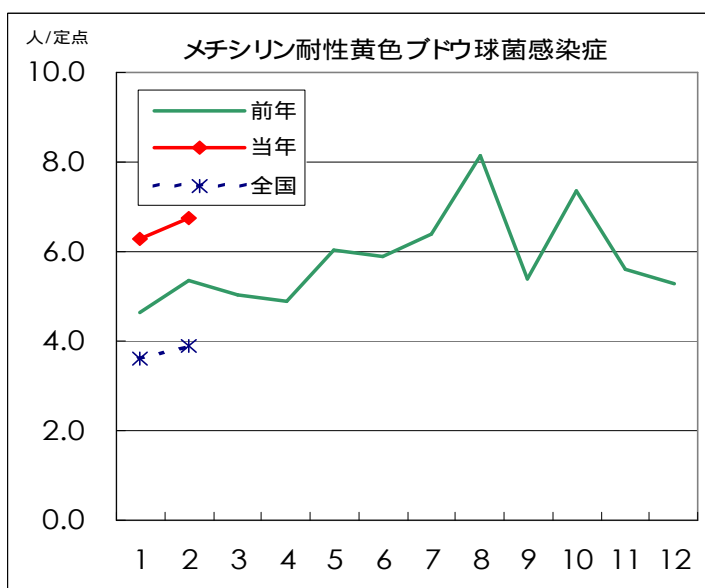
疾病別グラフ (四類定点月報告分)





基幹定点報告疾患集計 (2003年)

	1月	2月	3月	4月	5月	6月	7月	8月	9月	10月	11月	12月	合計
メチシリン耐性 黄色ブドウ球菌感染症	157	169											326
ペニシリン耐性 肺炎球菌感染症	44	43											87
薬剤耐性緑膿菌感染症	13	7											20



疾病別の定点医療機関数	
疾病	医療機関数
梅毒様疾患	41
淋菌感染症	
性器クラミジア感染症	
性器ヘルペスウイルス感染症	
尖形コンジローム	
トリコモナス症	25
メチシリン耐性黄色ブドウ球菌感染症	
ペニシリン耐性肺炎球菌感染症	
薬剤耐性緑膿菌感染症	

ST年齢階級別累計表(2月)

男						
	トリコモナス症	梅毒様疾患	性器クラミジア 感染症	性器ヘルペスウ イルス感染症	尖形コンジロー ム	淋菌感染症
0歳						
1～4歳						
5～9歳						
10～14歳						
15～19歳			2	1	1	1
20～24歳			16	2	3	16
25～29歳		1	20	1	2	15
30～34歳		1	15	5	3	12
35～39歳			16	4	4	7
40～44歳			7	4	5	3
45～49歳			4	3	1	1
50～54歳			2	3		
55～59歳				3	1	1
60～64歳			1			1
65～69歳			1	1		
70歳～				1		
合計	0	2	84	28	20	57
先月数	3	6	104	38	25	83
増減数	-3	-4	-20	-10	-5	-26

女						
	トリコモナス症	梅毒様疾患	性器クラミジア 感染症	性器ヘルペスウ イルス感染症	尖形コンジロー ム	淋菌感染症
0歳						
1～4歳						
5～9歳						
10～14歳						
15～19歳	2		21	2	3	5
20～24歳	8		34	2	3	8
25～29歳	5	1	24	9	4	9
30～34歳	4		8	8	2	4
35～39歳	3		2	4		2
40～44歳	5	1	2	2		
45～49歳	1					
50～54歳			1			
55～59歳			1	1		
60～64歳	1			1		
65～69歳				1		
70歳～				1		
合計	29	2	93	31	12	28
先月数	38	1	105	55	13	32
増減数	-9	1	-12	-24	-1	-4

ST保健所別累計表 (2月)

男								
保健所名	定点数	トリコモナス症	梅毒様疾患	性器クラミジア感染症	性器ヘルペスウイルス感染症	尖形コンジローム	淋菌感染症	総計
中央区	2			4	4		2	10
みなと	2			8	3	2	1	14
新宿区	5			19			14	33
文京	1							
台東	4							
墨田区	1			1	3	1	5	10
江東区	3			15	4	4	8	31
品川区	1							
大田区	3				1			1
渋谷区	3			5	1		2	8
中野区	1			4	1			5
池袋	3		2	13	7	5	7	34
北区	1					1	2	3
荒川区	1							
板橋区	2			2	1	1		4
足立	1			8	1	4	3	16
八王子	3							
町田	1							
多摩立川	2			2	2	1	10	15
三鷹武蔵野	1			3		1	3	7
合計	41		2	84	28	20	57	191
定点当り			0.05	2.05	0.68	0.49	1.39	4.66

女								
保健所名	定点数	トリコモナス症	梅毒様疾患	性器クラミジア感染症	性器ヘルペスウイルス感染症	尖形コンジローム	淋菌感染症	総計
中央区	2				1			1
みなと	2	3	1	9	6	5	4	28
新宿区	5			25	3	2	6	36
文京	1							
台東	4	12		29	12	1	6	60
墨田区	1				1			1
江東区	3			3			1	4
品川区	1							
大田区	3			1				1
渋谷区	3							
中野区	1							
池袋	3	1		8	3	3	2	17
北区	1							
荒川区	1		1		1			2
板橋区	2							
足立	1			1			1	2
八王子	3	13		8	2		1	24
町田	1			1	1			2
多摩立川	2			8	1	1	7	17
三鷹武蔵野	1							
合計	41	29	2	93	31	12	28	195
定点当り		0.71	0.05	2.27	0.76	0.29	0.68	4.76

ST保健所別定点当り累計表(2月)

男							
保健所名	定点数	トリコモナス症	梅毒様疾患	性器クラミジア 感染症	性器ヘルペスウ イルス感染症	尖形コンジローム	淋菌感染症
中央区	2			2.00	2.00		1.00
みなと	2			4.00	1.50	1.00	0.50
新宿区	5			3.80			2.80
文京	1						
台東	4						
墨田区	1			1.00	3.00	1.00	5.00
江東区	3			5.00	1.33	1.33	2.67
品川区	1						
大田区	3				0.33		
渋谷区	3			1.67	0.33		0.67
中野区	1			4.00	1.00		
池袋	3		0.67	4.33	2.33	1.67	2.33
北区	1					1.00	2.00
荒川区	1						
板橋区	2			1.00	0.50	0.50	
足立	1			8.00	1.00	4.00	3.00
八王子	3						
町田	1						
多摩立川	2			1.00	1.00	0.50	5.00
三鷹武蔵野	1			3.00		1.00	3.00

女							
保健所名	定点数	トリコモナス症	梅毒様疾患	性器クラミジア 感染症	性器ヘルペスウ イルス感染症	尖形コンジローム	淋菌感染症
中央区	2				0.50		
みなと	2	1.50	0.50	4.50	3.00	2.50	2.00
新宿区	5			5.00	0.60	0.40	1.20
文京	1						
台東	4	3.00		7.25	3.00	0.25	1.50
墨田区	1				1.00		
江東区	3			1.00			0.33
品川区	1						
大田区	3			0.33			
渋谷区	3						
中野区	1						
池袋	3	0.33		2.67	1.00	1.00	0.67
北区	1						
荒川区	1		1.00		1.00		
板橋区	2						
足立	1			1.00			1.00
八王子	3	4.33		2.67	0.67		0.33
町田	1			1.00	1.00		
多摩立川	2			4.00	0.50	0.50	3.50
三鷹武蔵野	1						

2次医療圏別累計表 (2003年2月) 総計 患者報告数

	トリコモナス症	梅毒様疾患	性器クラミジア 感染症	性器ヘルペス ウイルス感染症	尖形コンジローム	淋菌感染症	総計
区中央部	15	1	50	26	8	13	113
区南部			1	1			2
区西南部			5	1		2	8
区西部			48	4	2	20	74
区西北部	1	2	23	11	10	11	58
区東北部		1	9	2	4	4	20
区東部			19	8	5	14	46
西多摩							
南多摩	13		9	3		1	26
北多摩西部			10	3	2	17	32
北多摩南部			3		1	3	7
北多摩北部							
島しょ							
計	29	4	177	59	32	85	386

2次医療圏別累計表 (2003年2月) 総計 定点当たり発生数

	トリコモナス症	梅毒様疾患	性器クラミジア 感染症	性器ヘルペス ウイルス感染症	尖形コンジローム	淋菌感染症	定点数
区中央部	1.67	0.11	5.56	2.89	0.89	1.44	9
区南部			0.25	0.25			4
区西南部			1.67	0.33		0.67	3
区西部			8.00	0.67	0.33	3.33	6
区西北部	0.17	0.33	3.83	1.83	1.67	1.83	6
区東北部		0.50	4.50	1.00	2.00	2.00	2
区東部			4.75	2.00	1.25	3.50	4
西多摩							0
南多摩	3.25		2.25	0.75		0.25	4
北多摩西部			5.00	1.50	1.00	8.50	2
北多摩南部			3.00		1.00	3.00	1
北多摩北部							0
島しょ							0
計	0.71	0.10	4.32	1.44	0.78	2.07	41

重症急性呼吸器症候群（SARS：Severe Acute Respiratory Syndrome）

概要 2月26日以降3月15日までに150を超えるSARSの症例がWHOに報告されている。重症例、死亡例もある。当初中国、香港及びベトナム・ハノイから報告されたが、各国へ広がりを見せている。

報告があった国・地域（WHOによる） カナダ、中国、香港、ベトナム、フィリピン、シンガポール、タイ、（インドネシアは16日のレポートで除外）。また、アメリカ・ニューヨークからドイツ・フランクフルトへの飛行機に搭乗していた乗客が症状を示し、到着地の病院に入院した。

原因 現在（3月16日）までのところ確定できていない。

症状、診断（WHOの定義）

疑い例（Suspect Case）

2003年2月1日以降に以下の症状を示すもの。

・高熱（38度以上）

a n d

・咳、呼吸促迫、呼吸困難のうち1つ以上

a n d

以下のうちの1つ以上

・SARSと診断された人との密接な接触

・SARSが報告された地域への最近の旅行歴

（注：密接な接触：看護、同居、SARSの患者の呼吸器分泌物や血液等（body fluids）への直接接触）

確定的な例（Probable Case）

・疑い例の条件を満たし、胸部X線で肺炎が認められるか、呼吸不全症候群があるもの。

o r

・診断がつかない呼吸器疾患の死亡例で、剖検の結果原因不明の呼吸不全症候群の病理像を示すもの。

発熱や呼吸器症状に加え、頭痛、筋肉硬直、食欲不振、不快感、錯乱、発疹、下痢が合併することがありえる。

（3月17日 疫学情報室 大石 修）