

2003年第14週報告分

- 発生動向総覧 / 調査票通信
- 全数届出患者数一覧表
- 定点報告疾病集計表
- 疾病別グラフ(四類定点週報告分)
- 病原体検出情報(表・グラフ)
 - 感染性胃腸炎 -
- 年齢階級別累計表
- 保健所別累計表
- 保健所別定点当たり累計表

東京都医師会感染症予防検討委員会

事務局:東京都健康安全研究センター疫学情報室

電話:03-3363-3213(直通)

FAX:03-5332-7365

E-mail: idsc@tokyo-eiken.go.jp

アドレス: idsc.tokyo-eiken.go.jp/



（全数情報）

- ・細菌性赤痢が1件報告された。ソネ菌で、推定感染地はインドである。
- ・急性ウイルス性肝炎が2件報告された。A型1件、B型1件で、推定感染地は国内である。
- ・HIV感染症が10件報告された。AIDS5件、無症候性キャリア5件で、推定感染経路は異性間性的接触2件、同性間性的接触8件である。
- ・マラリアが2件報告された。熱帯熱マラリア(2件)で、推定感染地はナイジェリア、ブラジルである。

(推定される感染地は医師の届出によるものです)

（定点情報）

- ・麻疹、成人麻疹が増加した。今後の推移を見る必要がある。

（病原体情報）

- ・痙攣重積(1歳)の糞便及び咽頭拭い液よりアデノウイルス1型が、歩行障害(1歳)の糞便よりアデノウイルス2型が、上気道炎(5歳及び13歳)及び不明発疹症(6歳)の咽頭拭い液よりアデノウイルス3型が、気管支炎(2歳)の咽頭拭い液よりアデノウイルス5型が分離された。
- ・菌株で搬入されたA群溶血性レンサ球菌3株のT型は1株が12型、2株がUTであった。
- ・胃腸炎集団発生の7例において、患者63名からNV(SRSV)が検出された。
- ・梅毒特異抗体が41検体中1件、クラミジア・トラコマチス特異抗体が51検体中24件、クラミジア・トラコマチスの遺伝子が4検体中1件検出された。

調査票通信

定点医療機関からのコメントを掲載

世田谷

- ・麻疹は4ヶ月女児。母親が罹患し入院中。予防接種済み。

中野区

- ・春休みに入る前1~2の学校で感染性胃腸炎の流行あり。休みに入り流行が減ったところ、同じ年齢層の児童の来診あり。学童保育での罹患と思われる。何れも軽症。

町田

- ・8歳麻疹、ワクチン未接種。

全数届出患者数一覧表 2003年14週

分類	疾病名	東京都分(報告週)					全国分(診断週)	
		11週	12週	13週	14週	年累計	14週	年累計
一類	エボラ出血熱							
	クジラ・コンゴ出血熱							
	ペスト							
	マールブルグ病							
	ラッサ熱							
二類	コレラ			1		2		8
	細菌性赤痢	4	1	2	1	26	6	134
	腸チフス	1		3		7		20
	パラチフス					2	2	9
	急性灰白髄炎							
	ジフテリア							
三類	腸管出血性大腸菌感染症	2				9	9	114
四類 (全数届出)	アメ-バ赤痢	5	1			25	2	124
	エキノコックス症						1	5
	黄熱							
	オウム病						1	12
	回歸熱							
	ウイルス性肝炎(急性肝炎)	2		2	2	32	13	243
	Q熱		1			1		2
	狂犬病							
	クリプトスポリジウム症							1
	クロイツフェルト・ヤコブ病	1				2	1	28
	劇症型溶血性レンサ球菌感染症					2		23
	後天性免疫不全症候群	6	4	9	10	87	10	216
	コクシジオイデス症							
	ジアルジア症	1	1			6	1	14
	腎症候性出血熱							
	髄膜炎菌性髄膜炎	1				2	1	8
	先天性風疹症候群							
	炭疽							
	ツツガムシ病							30
	デング熱			1		3		7
	日本紅斑熱							
	日本脳炎							
	乳児ポツリナス症							
	梅毒	3	1	3		20	5	118
	破傷風					2		17
	バンコマイシン耐性腸球菌感染症					1	1	18
	ハンタウイルス肺症候群							
	Bウイルス病							
	ブルセラ症							
	発疹チフス							
マラリア			1	2	7	2	21	
ライム病								
レジオネラ症					6		35	
ウエストナイル熱								

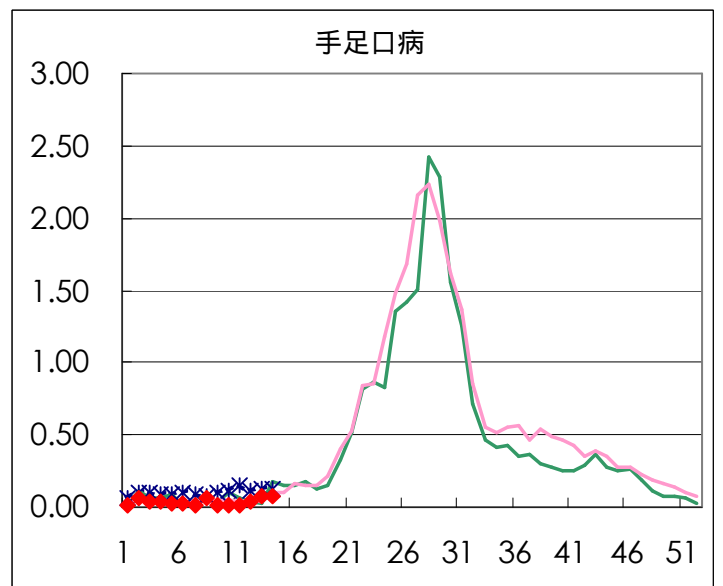
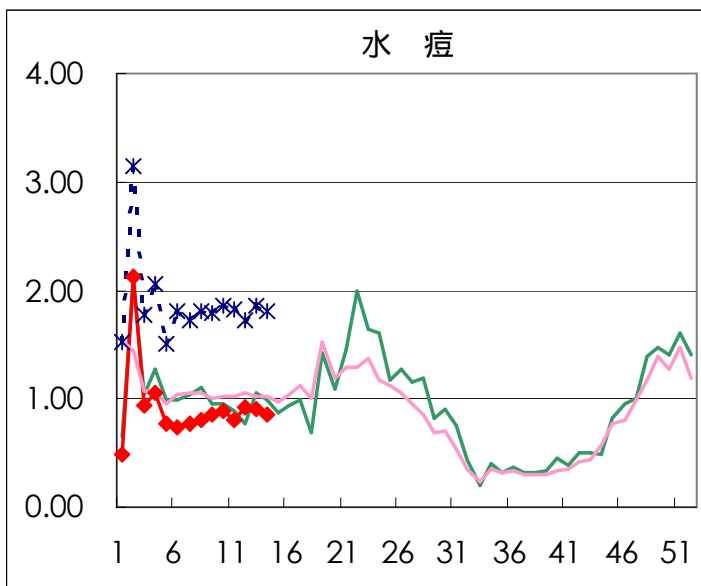
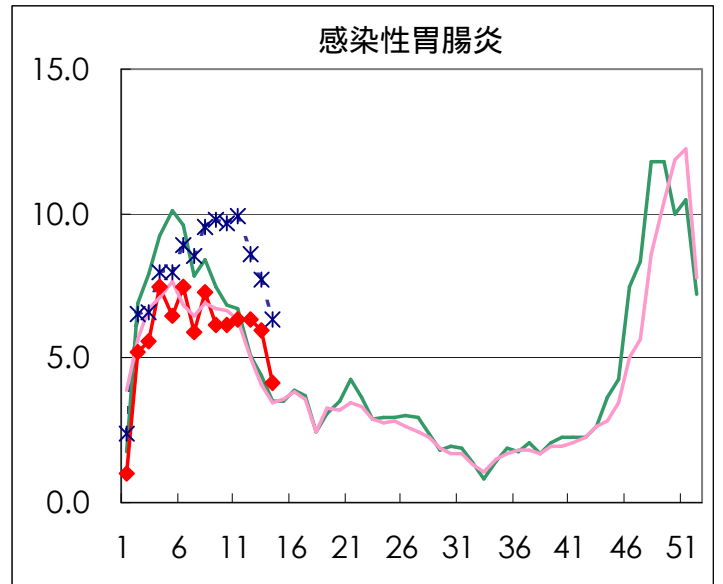
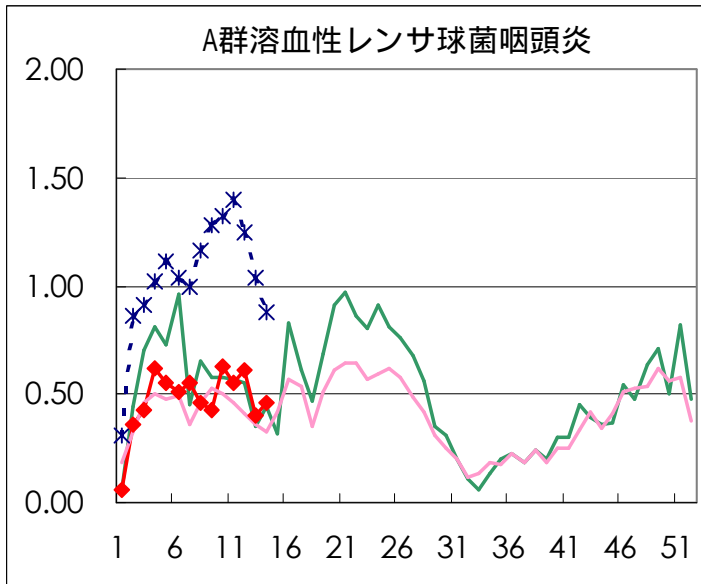
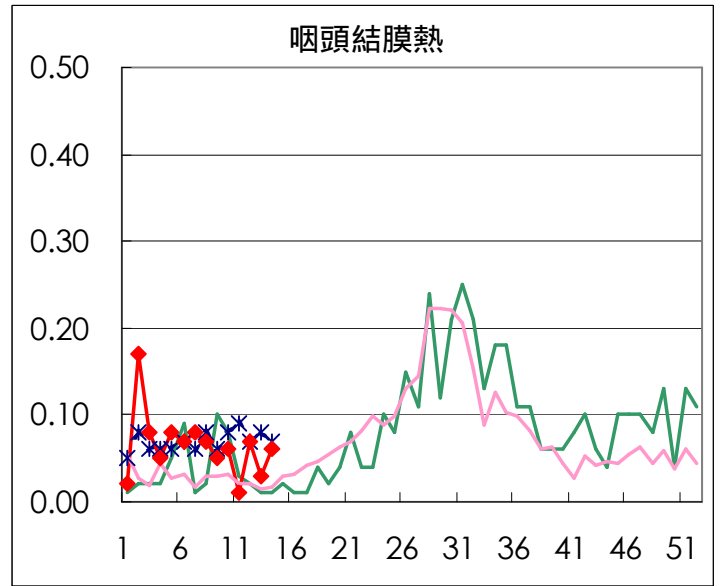
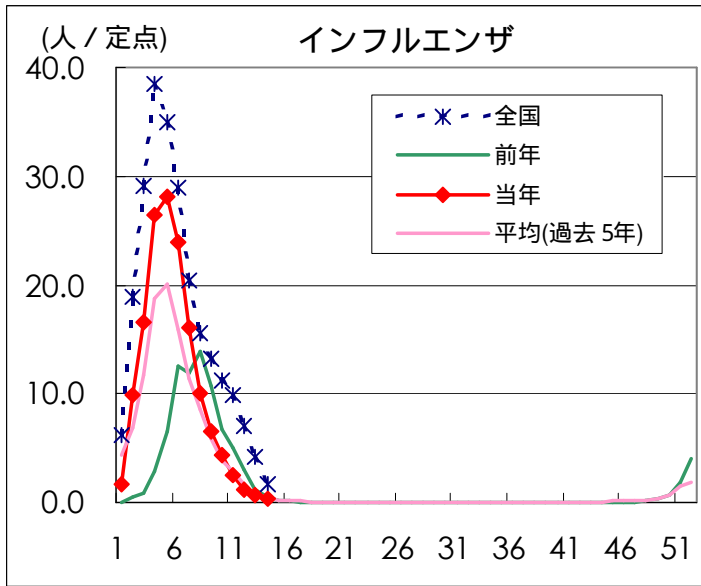
医師からの追加届出により増加することがあります(2003/04/09集計)。

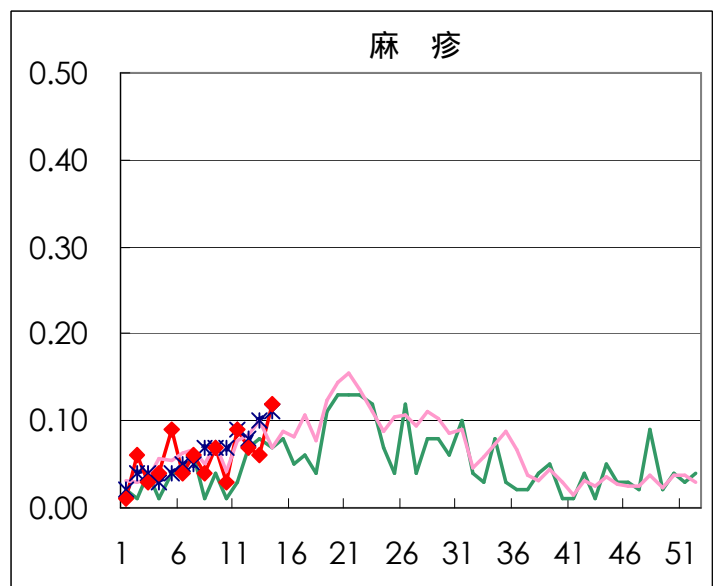
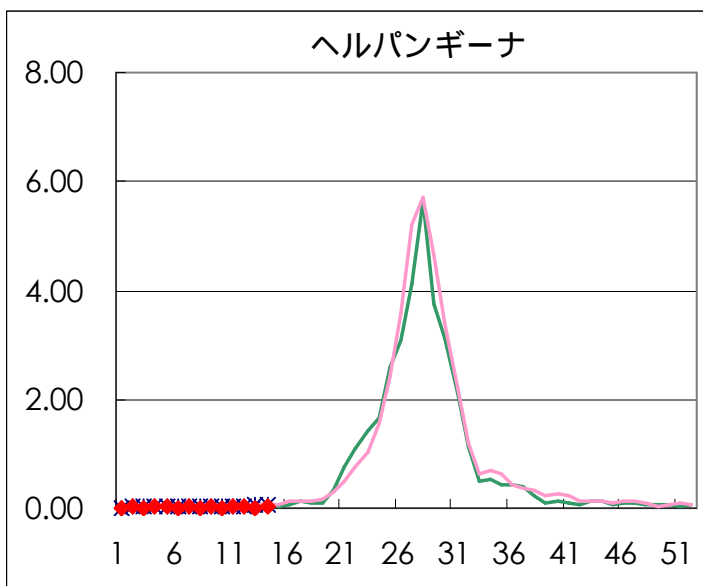
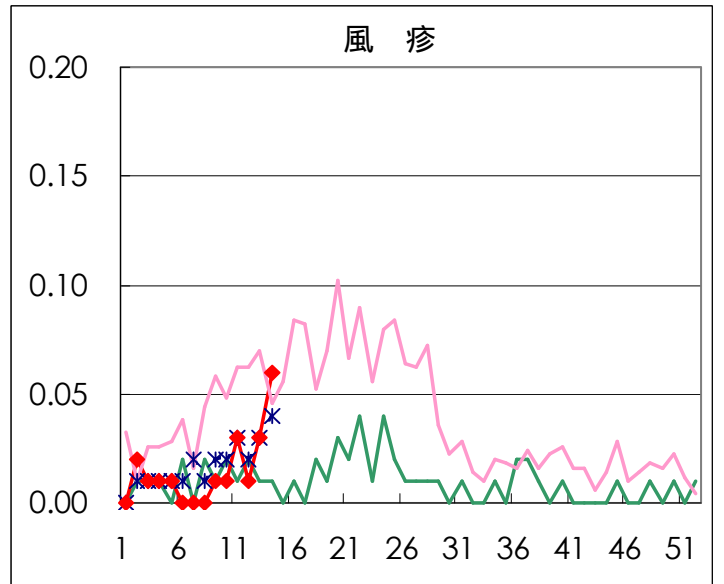
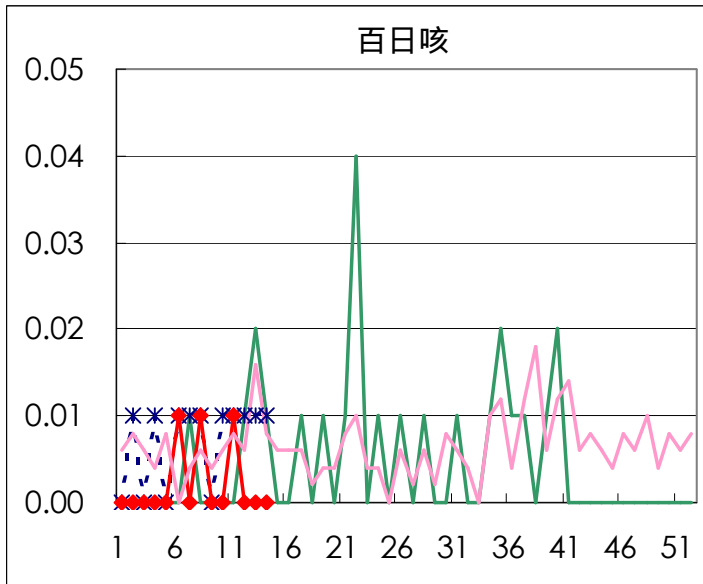
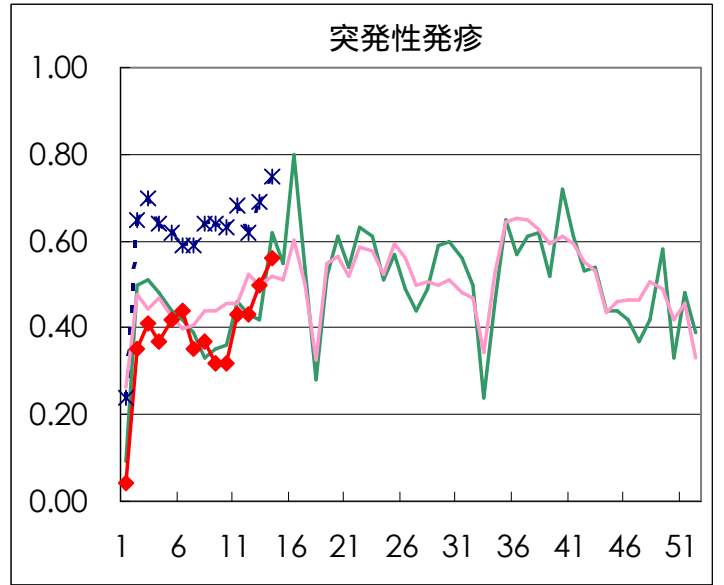
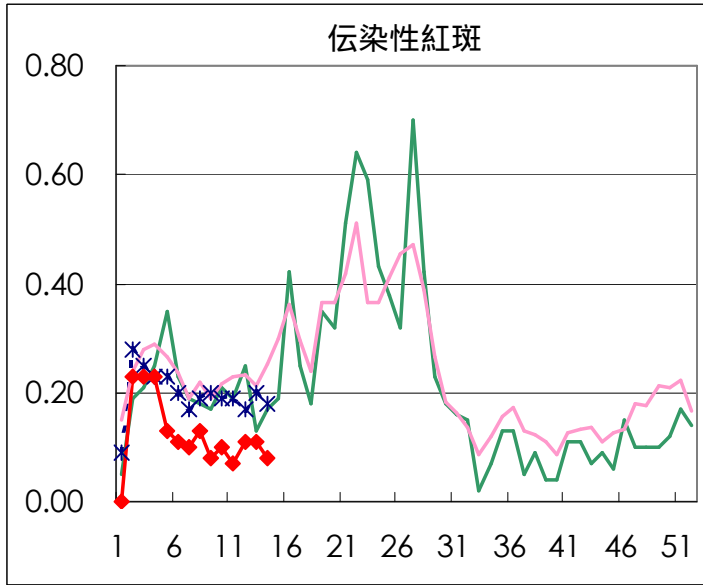
定点報告疾病集計表（男女別）

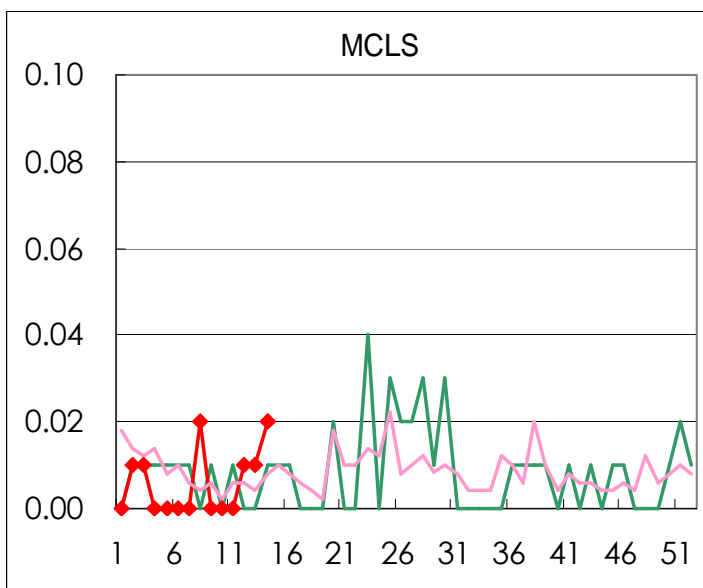
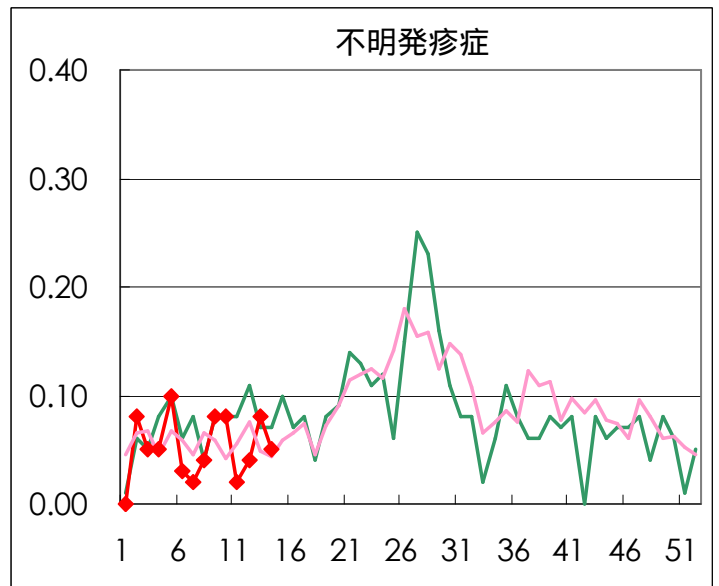
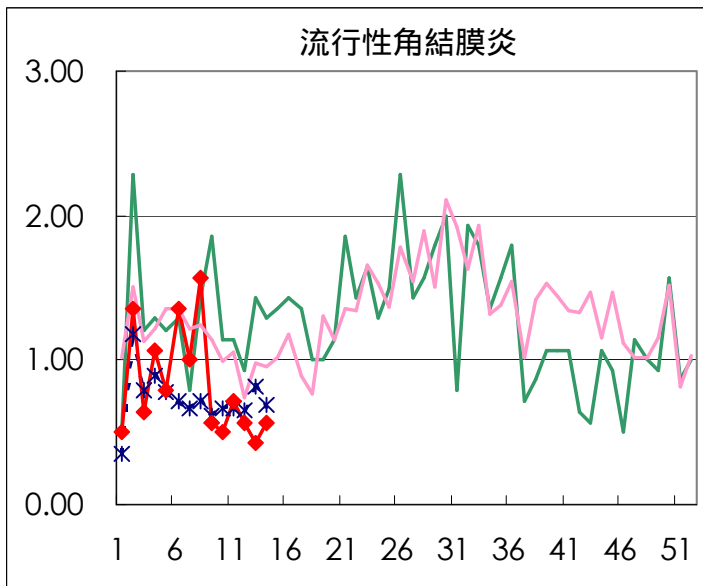
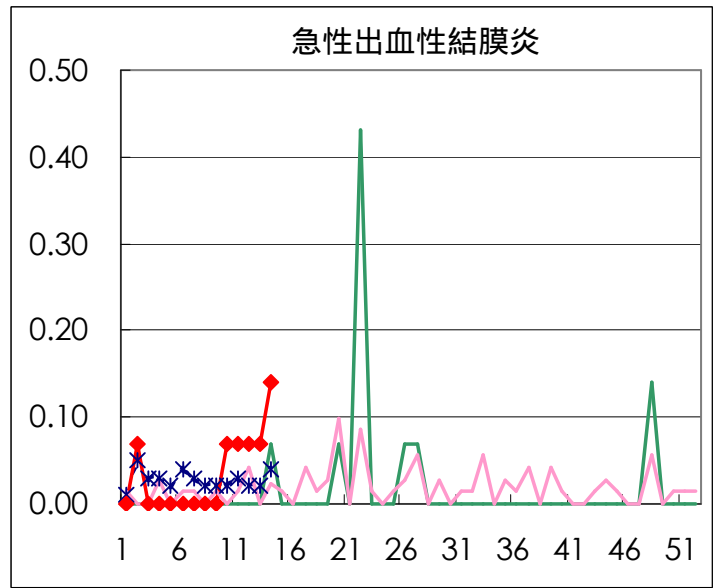
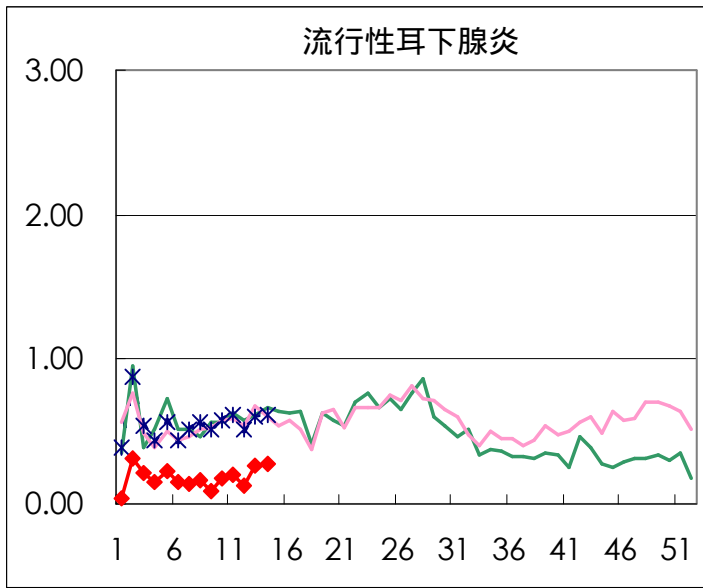
疾病名	性	2003年 週				累計
		11	12	13	14	
インフルエンザ	男	206	106	62	23	397
	女	248	90	58	35	431
咽頭結膜熱	男	2	3	1	3	9
	女		7	3	5	15
A群溶血性レンサ球菌咽頭炎	男	44	44	34	29	151
	女	34	42	23	36	135
感染性胃腸炎	男	457	478	429	319	1683
	女	448	426	417	273	1564
水痘	男	57	73	74	59	263
	女	56	57	54	62	229
手足口病	男		4	4	7	15
	女	1	2	6	5	14
伝染性紅斑	男	5	11	10	5	31
	女	5	4	5	7	21
突発性発疹	男	24	30	39	39	132
	女	37	31	32	40	140
百日咳	男	1				1
	女					
風疹	男	3	1	1	3	8
	女	1	1	3	5	10
ヘルパンギーナ	男	1	2	1	3	7
	女	2	1	1	1	5
麻疹(成人以外)	男	5	4	1	10	20
	女	8	6	8	7	29
流行性耳下腺炎	男	16	11	22	27	76
	女	13	6	15	13	47
不明発疹症	男		5	5	2	12
	女	3		6	5	14
MCL S	男				1	1
	女		1	1	2	4
急性出血性結膜炎	男	1	1		1	3
	女			1	1	2
流行性角結膜炎	男	5	4	6	5	20
	女	5	4		3	12
急性脳炎（日本脳炎を除く）	男					
	女					
細菌性髄膜炎	男				1	1
	女					
無菌性髄膜炎	男					
	女		1	1		2
マイコプラズマ肺炎	男	1	4		1	6
	女		4		2	6
クラミジア肺炎（オウム病を除く）	男					
	女					
成人麻疹	男	2	3		3	8
	女	3	4	2	5	14

「累計」欄は、当週を含む過去4週分の合計を示したものです。空欄は、報告がなかったことを示しています。

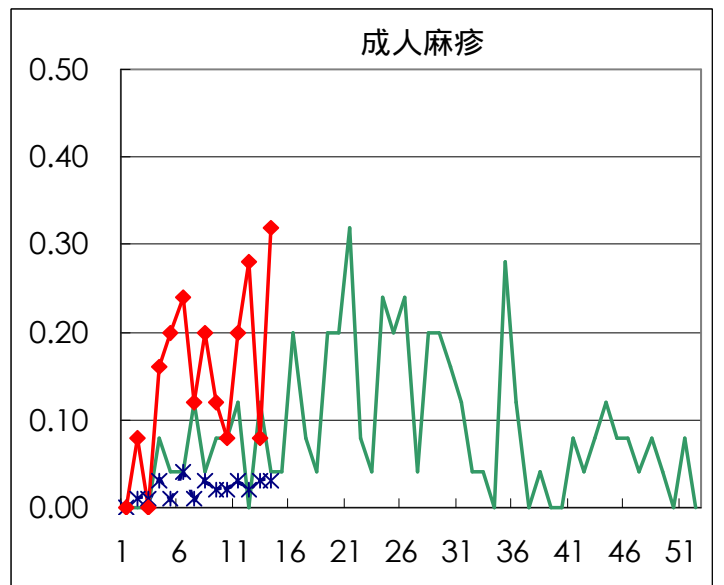
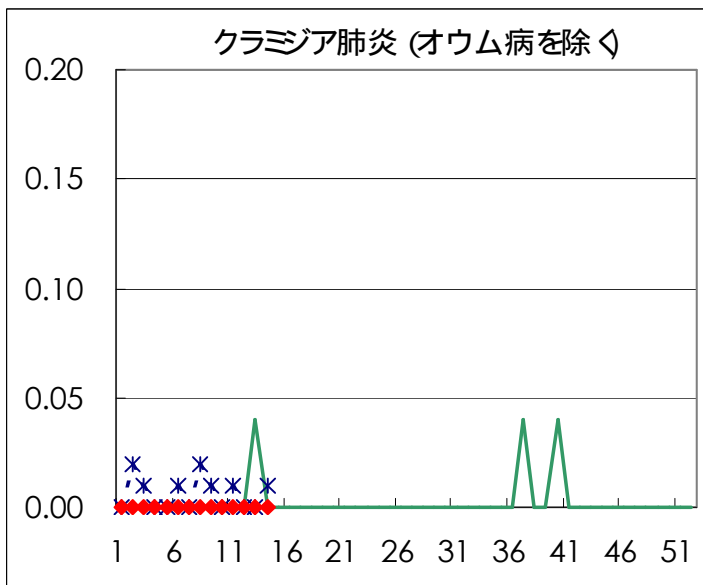
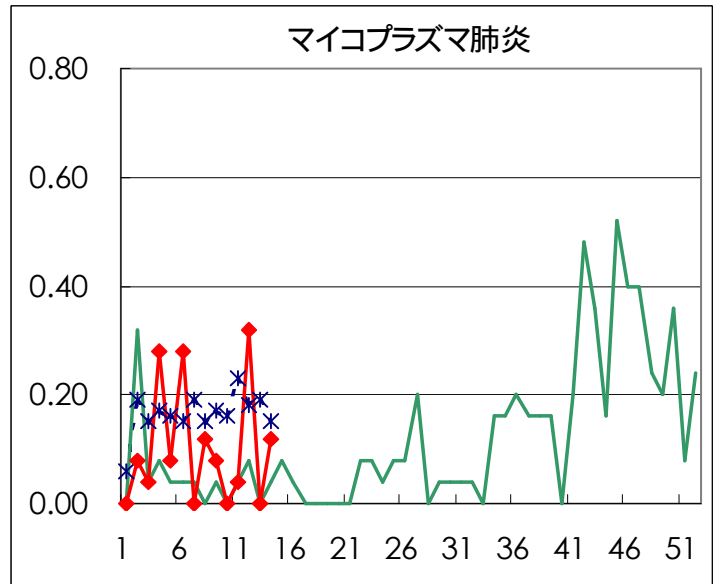
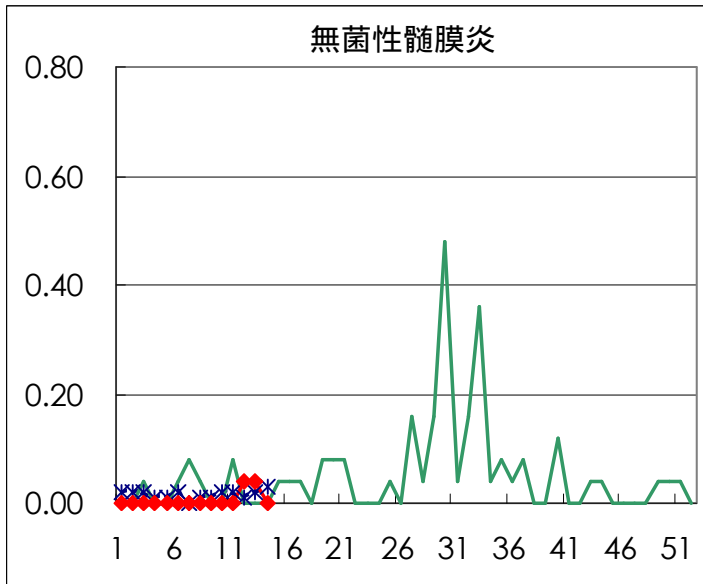
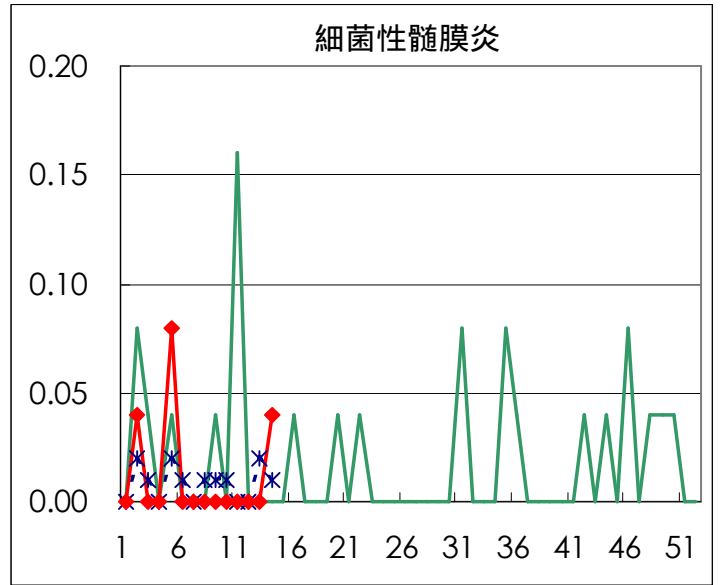
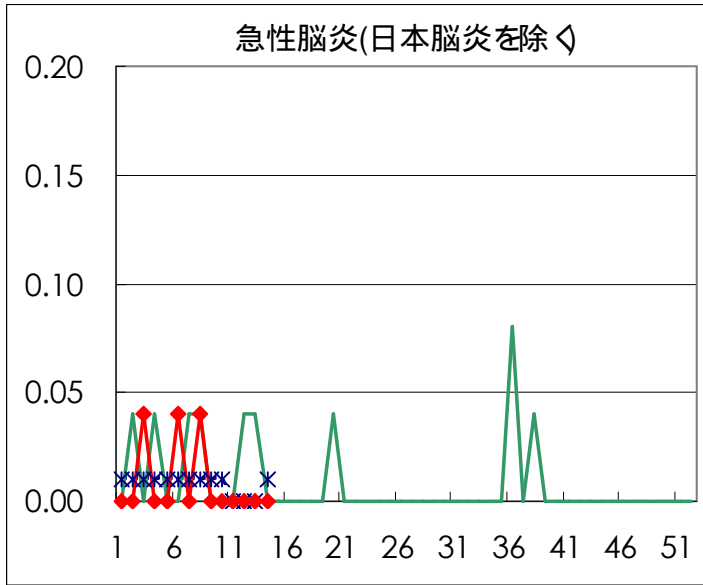
疾病別グラフ (四類定点週報告分)







疾病別の定点医療機関数	
疾病	医療機関数
インフルエンザ	178
急性出血性結膜炎	14
流行性角結膜炎	25
急性脳炎	
細菌性髄膜炎	
無菌性髄膜炎	
マイコプラズマ肺炎	
クラミジア肺炎	
成人麻疹	
上記を除く疾病	142



病原体検出情報

週別病原体 抗体検出結果 (2003年 7~ 14週)

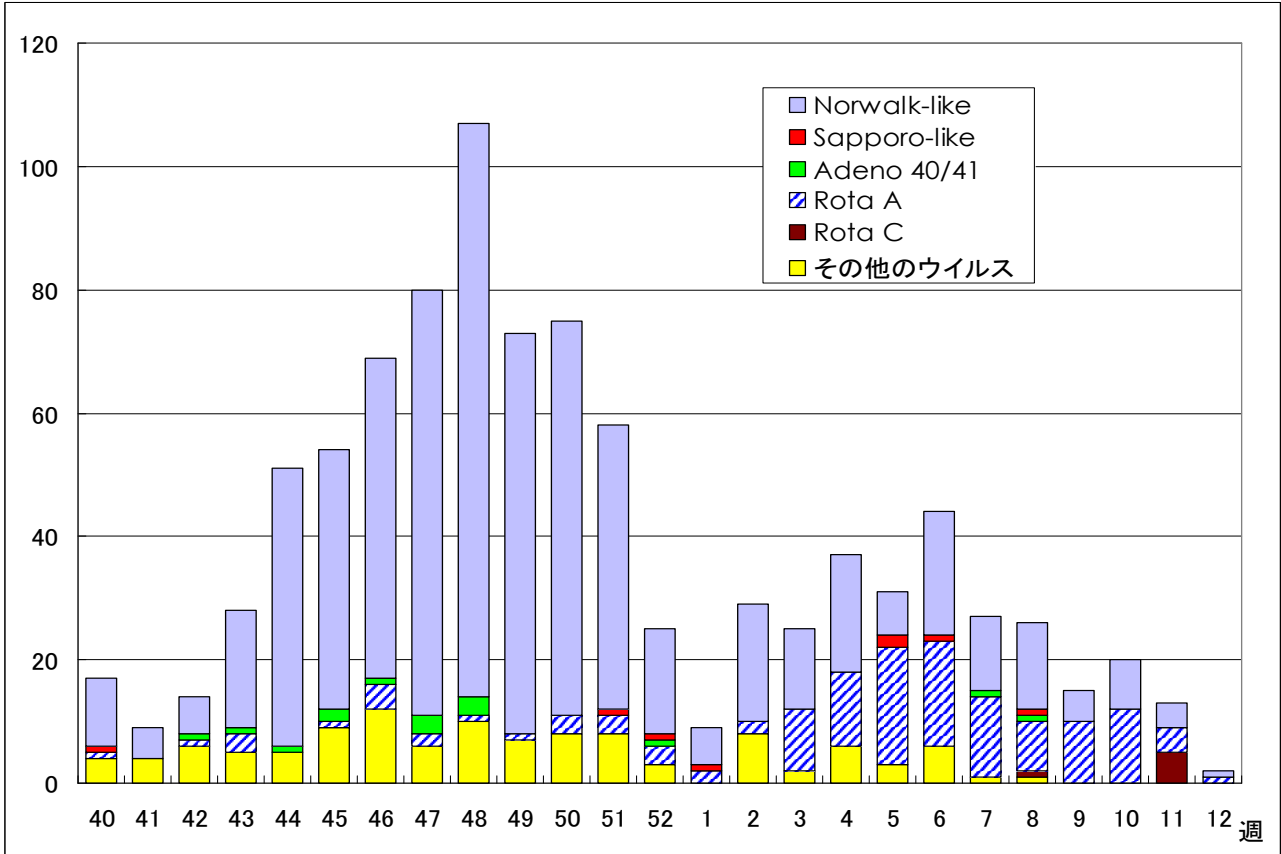
検出病原体 抗体		検体採取週								合計	
		2003年									
		7	8	9	10	11	12	13	14		
ウイルス	インフルエンザAソ連型										
	インフルエンザA香港型	5	2	1	1			1		10	
	インフルエンザB型	10	12	5	3	1				31	
	RSV				1					1	
	アデノ	3	3	1	7	4	3	7	2	30	
	エンテロ	1		1				1		3	
	ノーウォーク (SRSV)	74	22	18	33	24	43	44	63	321	
	ロタ	5	2		3	2	4	3	1	20	
	単純ヘルペス		1				2	2	1	6	
	水痘 帯状疱疹					1				1	
	EBV	1	1	1				1		4	
	CMV			1				1		2	
	HHV6/7	1	2	2	1		4	3		13	
	ムンプス							1		1	
	麻疹			1	1			1		3	
	パルボB19		1							1	
	分離型別	ポリオ1									
		ポリオ2									
		アデノ1				1			1		2
		アデノ2	1		1		1				3
		アデノ3		1				2	1		4
		エコー13									
		コクサッキーA6									
	抗体	デング								1	1
		ツツガムシ									
	電顕										
	細菌	カンピロバクター									
サルモネラ											
下痢原性大腸菌											
エロモナス											
O157											
MRSAコアグララーゼ 型									2	2	
MRSAコアグララーゼ 型		2	1	4	3	2		4	4	20	
MRSAコアグララーゼ 型			1							1	
MSSAコアグララーゼ 型					1					1	
溶連菌 T-1型					1					1	
溶連菌 T-3型				3						3	
溶連菌 T-4型											
溶連菌 T-6型								1		1	
溶連菌 T-12型					1	3		6	1	11	
溶連菌 T-22型											
溶連菌 T-25型											
溶連菌 T-28型						1				1	
溶連菌 UT					1				1		
性感染症	梅毒		1			2		18	1	22	
	クラミジア抗体	33	1	37	23	28	10	26	24	182	
	クラミジア遺伝子			2		2	1	1	1	7	
	淋菌遺伝子			2						2	
	パピローマ	2	2	2	2	1	2	2		13	

臨床診断名別病原体検出結果 (2003年7~14週)

臨床診断名 検出病原体	インフルエンザ (脳炎を 含む)	上気道炎	下気道炎	咽頭結膜熱	球菌性咽頭炎	A群溶血性レンサ球菌	感染性胃腸炎	無菌性髄膜炎	脳炎	ヘルパンギーナ	手足口病	伝染性紅斑	発疹症	流行性耳下腺炎	口内炎	水痘	その他	合計
インフルエンザAソ連型																		
インフルエンザA香港型	8		2															10
インフルエンザB型	24		4														3	31
RSV			1															1
アデノ	2	2	9			8							2				7	30
アデノ1																	2	2
アデノ2																	3	3
アデノ3		2											1				1	4
エンテロ													3					3
エコー13																		
コクサッキーA6																		
ポリオ1																		
ポリオ2																		
ムンプス																	1	1
ノーウォーク(SRSV)						321												321
ロタ						20												20
単純ヘルペス		1	1												2		2	6
水痘・带状疱疹									1									1
パルボB19												1						1
カンピロバクター																		
サルモネラ																		
下痢原性大腸菌																		

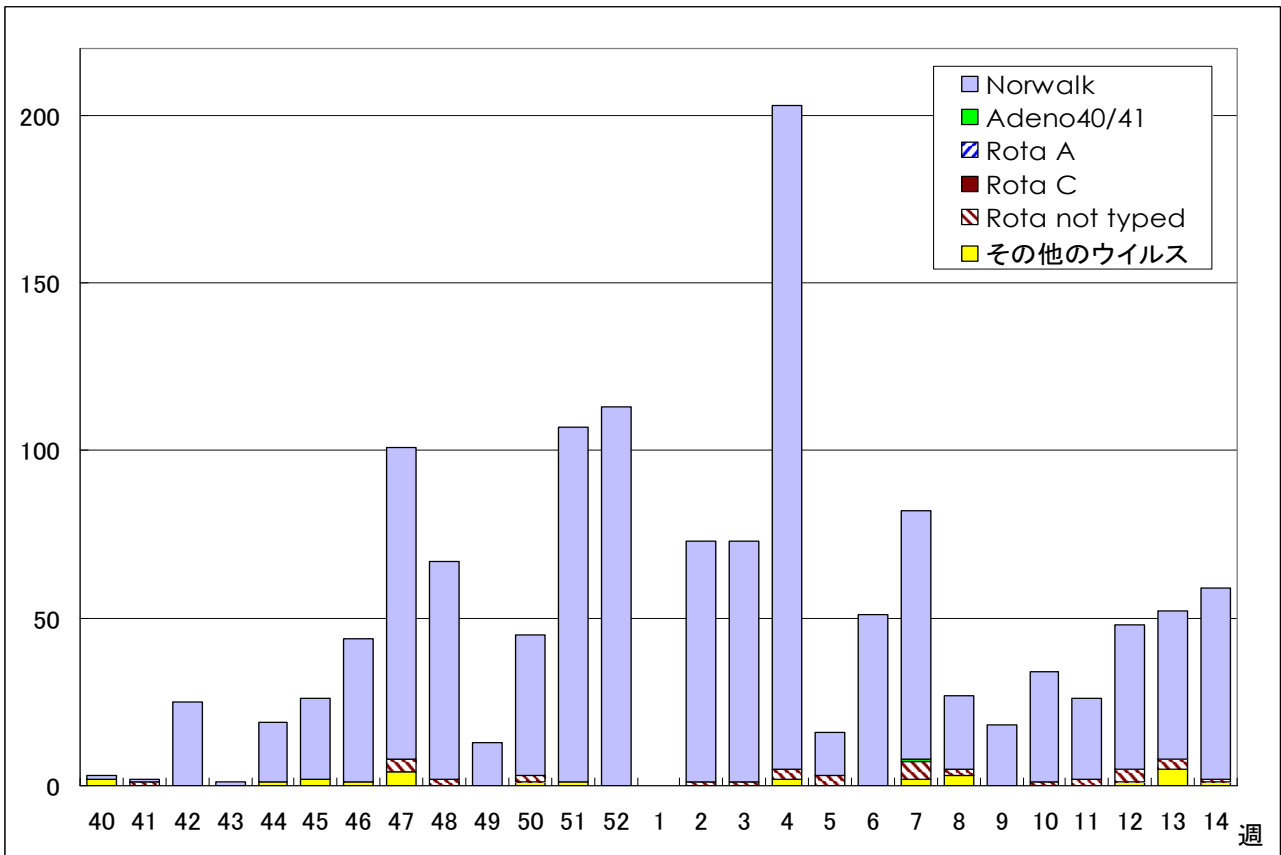
病原体グラフ（感染性胃腸炎）

感染性胃腸炎患者から検出されたウイルス（全国）



LASR 病原微生物検出情報（2003年3月25日現在報告数）

感染性胃腸炎患者から検出されたウイルス（東京都）



ウイルス研究科/微生物研究科(集団発生を含む)
 (注)Norwalk(-like): SRSVで報告されたものをを含む

年齢階級別累計表 (2003年 14週)

	インフル エンザ	咽頭 結膜熱	A群溶血性 レンサ球菌咽頭炎	感染性 胃腸炎	水痘	手足口病	伝染性 紅斑	突発性 発疹	百日咳	風疹	ヘルパン ギーナ	麻疹 (成人以外)	流行性 耳下腺炎	急性出血 性結膜炎	流行性 角結膜炎	不明 発疹症	M C L S
～6ヶ月				5	2	1		5			1	1					
～1歳	2			47	7		1	44			1					1	1
1歳	2			92	32	3		28			1	2	1			2	
2歳	3	3	3	75	19	3	2	2			1		1			1	
3歳	7	3		11	50	24							8			1	
4歳	2	1		8	56	12	2	5		1		2	5				2
5歳	3	1		6	45	12		1					4			1	
6歳				10	29	5		1				1	11				
7歳	2			6	26	1		1					2				
8歳				6	14	3		1		2		1	3				
9歳	4			2	22					1		2	2				
10～14歳	5			6	36	3				1		5	2				
15～19歳	1				9					1						1	
20～29歳	8			7	86	1	3			2		3	1		2	1	
30～39歳	9													1			
40～49歳	6													1	1		
50～59歳	4														2		
60～69歳															2		
70～79歳																	
80歳以上																	
合計	58	8	65	592	121	12	12	79	0	8	4	17	40	2	8	7	3
先週比	-62	4	8	-254	-7	2	-3	8	0	4	2	8	3	1	2	-4	2

注：小児科定点把握対象疾病のうち、「20～29歳」は「20歳以上」と読み替える。

眼科疾患のうち、「70～79歳」は「70歳以上」と読み替える。

保健所別累計表 (2003年14週)

	インフル エンザ	咽頭 結膜熱	A群溶血性 レンサ球菌咽頭炎	感染性 胃腸炎	水痘	手足口病	伝染性 紅斑	突発性 発疹	百日咳	風疹	ヘルパン ギーナ	麻疹 (成人以外)	流行性 耳下腺炎	急性出血 性結膜炎	流行性 角結膜炎	不明 発疹症	MCLS	合計
千代田				5	2			1					1					9
中央区				21	2			5										28
みなと		3	9	10	6			2										30
新宿区			1	28	1		1	4					3		3	1		42
文京			2	4	1								1		2			10
台東			3	22	5	1						1						32
墨田区	6			11	1	4		1										23
江東区			4	30	3			2										39
品川区	1			42	2		2	2										49
目黒区			1	8	4		1	3			1							18
大田区	1	3	9	32	13		1	3				1	3		1	1		68
世田谷区	1	2	1	37	8	1	2	6			1	1	1				1	62
渋谷区				24	2			5					4					35
中野区	3		2	31	1							2	1					40
杉並			4	20	1		1	1		1		1	1					30
池袋				6	2			1					7		1			17
北区	2		3	20	4		1	7				2	1			1		41
荒川区	1			8											1			10
板橋区			2	7	7	4		1										21
練馬区	3		5	10	4	1												23
足立			1	21	9			3				3						37
葛飾	5		8	21	6			9			1	1	7			2		60
江戸川	4		8	19	3			2			1		2					39

保健所別累計表 (2003年 14週)

	インフル エンザ	咽頭 結膜熱	A群溶血性 レンサ球菌咽頭炎	感染性 胃腸炎	水痘	手足口病	伝染性 紅斑	突発性 発疹	百日咳	風疹	ヘルパン ギーナ	麻疹 (成人以外)	流行性 耳下腺炎	急性出血 性結膜炎	流行性 角結膜炎	不明 発疹症	MCLS	合計
多摩川				7				3										10
秋川	3		1	10	1			2					1					18
八王子					2		2	1		1		1	3					10
南多摩	2			23	4			3		3								35
町田	2			21	9		1	2				1	1					37
多摩立川				5	1								1					7
村山大和				11						2						1		14
府中小金井				2	2			1					2					7
狛江調布				9		1		2		1		1						14
三鷹武蔵野				14	7			4										25
多摩小平	24			23	5			1								1		54
多摩東村山			1	30	3			2				2		2			2	42
島しょ																		

東京都合計	58	8	65	592	121	12	12	79	-	8	4	17	40	2	8	7	3	1036
定点当り報告数	0.33	0.06	0.46	4.17	0.85	0.08	0.08	0.56	-	0.06	0.03	0.12	0.28	0.14	0.57	0.05	0.02	

保健所別累計表 (定点当り) 2003年 14週

	インフル エンザ	咽頭 結膜熱	A群溶血性 レンサ球菌咽頭炎	感染性 胃腸炎	水痘	手足口病	伝染性 紅斑	突発性 発疹	百日咳	風疹	ヘルパン ギーナ	麻疹 (成人以外)	流行性 耳下腺炎	急性出血 性結膜炎	流行性 角結膜炎	不明 発疹症	MCLS
千代田				1.25	0.50			0.25					0.25				
中央区				7.00	0.67			1.67									
みなと		0.50	1.50	1.67	1.00			0.33									
新宿区			0.17	4.67	0.17		0.17	0.67					0.50		1.50	0.17	
文京			0.67	1.33	0.33								0.33		2.00		
台東			1.00	7.33	1.67	0.33						0.33					
墨田区	1.50			3.67	0.33	1.33		0.33									
江東区			1.33	10.00	1.00			0.67									
品川区	0.14			7.00	0.33		0.33	0.33									
目黒区			0.33	2.67	1.33		0.33	1.00			0.33						
大田区	0.10	0.33	1.00	3.56	1.44		0.11	0.33				0.11	0.33		1.00	0.11	
世田谷区	0.11	0.25	0.13	4.63	1.00	0.13	0.25	0.75			0.13	0.13	0.13				0.13
渋谷区				6.00	0.50			1.25					1.00				
中野区	0.43		0.33	5.17	0.17							0.33	0.17				
杉並			0.67	3.33	0.17		0.17	0.17		0.17		0.17	0.17				
池袋				1.20	0.40			0.20					1.40		1.00		
北区	0.40		0.75	5.00	1.00		0.25	1.75				0.50	0.25			0.25	
荒川区	0.33			4.00											1.00		
板橋区			0.33	1.17	1.17	0.67		0.17									
練馬区	0.50		1.00	2.00	0.80	0.20											
足立			0.25	5.25	2.25			0.75				0.75					
葛飾	1.00		2.00	5.25	1.50			2.25			0.25	0.25	1.75			0.50	
江戸川	0.80		2.00	4.75	0.75			0.50			0.25		0.50				

保健所別累計表 (定点当り) 2003年 14週

	インフル エンザ	咽頭 結膜熱	A群溶血性 レンサ球菌咽頭炎	感染性 胃腸炎	水痘	手足口病	伝染性 紅斑	突発性 発疹	百日咳	風疹	ヘルパン ギーナ	麻疹 (成人以外)	流行性 耳下腺炎	急性出血 性結膜炎	流行性 角結膜炎	不明 発疹症	MCLS
多摩川				2.33				1.00									
秋川	1.00		0.50	5.00	0.50			1.00					0.50				
八王子					1.00		1.00	0.50		0.50		0.50	1.50				
南多摩	0.50			7.67	1.33			1.00		1.00							
町田	0.67			10.50	4.50		0.50	1.00				0.50	0.50				
多摩立川				1.25	0.25								0.25				
村山大和				5.50						1.00						0.50	
府中小金井				0.67	0.67			0.33					0.67				
狛江調布				3.00		0.33		0.67		0.33		0.33					
三鷹武蔵野				3.50	1.75			1.00									
多摩小平	6.00			7.67	1.67			0.33								0.33	
多摩東村山			0.33	10.00	1.00			0.67				0.67		2.00			0.67
島しょ																	

東京都合計	58	8	65	592	121	12	12	79	-	8	4	17	40	2	8	7	3
定点当り報告数	0.33	0.06	0.46	4.17	0.85	0.08	0.08	0.56	-	0.06	0.03	0.12	0.28	0.14	0.57	0.05	0.02