

2003年第15週報告分

- 発生動向総覧 / 調査票通信
- 全数届出患者数一覧表
- 定点報告疾病集計表
- 疾病別グラフ(四類定点週報告分)
- 病原体検出情報(表・グラフ)
 - 感染性胃腸炎 -
- 年齢階級別累計表
- 保健所別累計表
- 保健所別定点当たり累計表

2003年3月報告分

- 発生動向総覧 / 調査票通信
- 疾病別グラフ(四類定点月報告分)
- 年齢階級別累計表
- 保健所別累計表
- 医療圏別累計表

東京都医師会感染症予防検討委員会

事務局:東京都健康安全研究センター疫学情報室

電話:03-3363-3213(直通)

FAX:03-5332-7365

E-mail: idsc@tokyo-eiken.go.jp

アドレス: idsc.tokyo-eiken.go.jp/



（全数情報）

- ・細菌性赤痢が1件報告された。ソルネ菌で推定感染地は国内である。
- ・腸管出血性大腸菌感染症が2件報告された。血清型はO157(VT2産生株、VT1&VT2産生株)で、HUSの発症は認めなかった。
- ・アメーバ赤痢が2件報告された。推定感染経路は2件とも同性間性的接触である。
- ・急性ウイルス性肝炎が2件報告された。A型1件、B型1件で推定感染地はインド(A型)、国内(B型)である。
- ・HIV感染症が4件報告された。AIDS1件、無症候性キャリア3件で、推定感染経路は異性間性的接触2件、同性間性的接触2件である。

(推定される感染地は医師の届出によるものです)

（定点情報）

- ・特に目立った変化はない。

（病原体情報）

- ・上気道炎1名(11ヶ月)、突発性発疹1名(11ヶ月)、発疹症1名(1歳)、川崎病1名(年齢不明)の咽頭拭い液より、PCR法によりHHV6型の遺伝子が検出された。
- ・菌株で搬入されたA群溶血性レンサ球菌1株のT型は12型であり、咽頭拭い液から分離された株のT型は28型であった。
- ・クラミジア・トラコマチス特異抗体が80検体中17件、クラミジア・トラコマチスの遺伝子が1検体中1件検出された。
- ・胃腸炎集団発生の4事例において、患者25名からNV(SRSV)が検出された。
- ・定点から搬入された頸管拭い液5検体中2件からパピローマウイルスの遺伝子が検出された。

台東

- ・麻疹は姉弟です。感染源は母親からです。

全数届出患者数一覧表 2003年15週

分類	疾病名	東京都分(報告週)					全国分(診断週)	
		12週	13週	14週	15週	年累計	15週	年累計
一類	エボラ出血熱							
	クリミア・コンゴ出血熱							
	ペスト							
	マ・ルブルグ病							
	ラッサ熱							
二類	コレラ		1			2		8
	細菌性赤痢	1	2	1	1	27	9	143
	腸チフス		3			7	2	22
	パラチフス					2	1	9
	急性灰白髄炎							
	ジフテリア							
三類	腸管出血性大腸菌感染症				2	11	17	131
四類 (全数届出)	アメ-パ赤痢	1			2	27	3	133
	エキノкокクス症							5
	黄熱							
	オウム病							12
	回帰熱							
	ウイルス性肝炎(急性肝炎)		2	2	2	34	12	262
	Q熱	1				1		2
	狂犬病							
	クリプトスポリジウム症							1
	クロイツフェルト・ヤコブ病					2	1	29
	劇症型溶血性レンサ球菌感染症					2		25
	後天性免疫不全症候群	4	9	10	4	91	8	232
	コクシジオイデス症							
	ジアルジア症	1				6		14
	腎症候性出血熱							
	髄膜炎菌性髄膜炎					2		10
	先天性風疹症候群							
	炭疽							
	ツツガムシ病						1	32
	デング熱		1			3	1	8
	日本紅斑熱							
	日本脳炎							
	乳児ボツリヌス症							
	梅毒	1	3			20	4	127
	破傷風					2	1	19
	バンコマイシン耐性腸球菌感染症					1		18
	ハンタウイルス肺症候群							
Bウイルス病								
ブルセラ症								
発疹チフス								
マラリア		1	2		7		21	
ライム病								
レジオネラ症					6	1	36	
ウエストナイル熱								

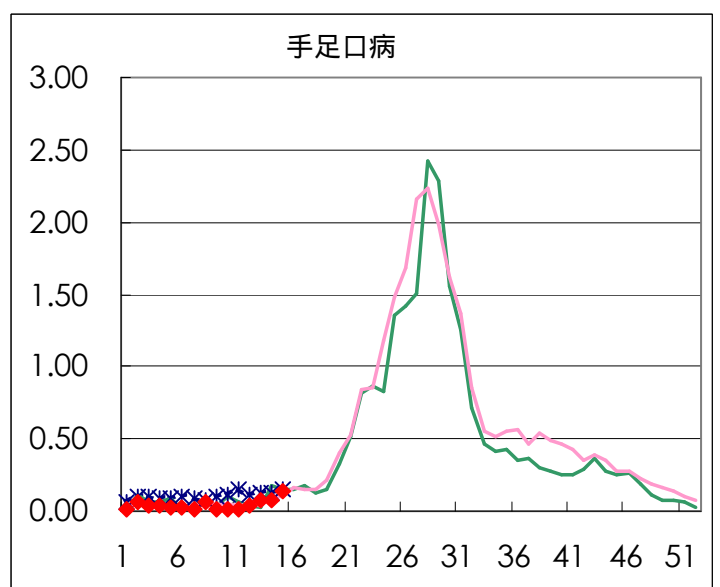
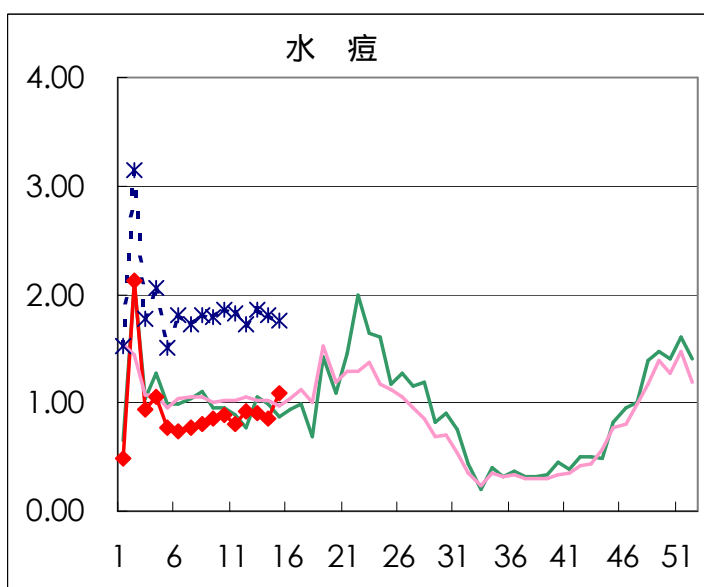
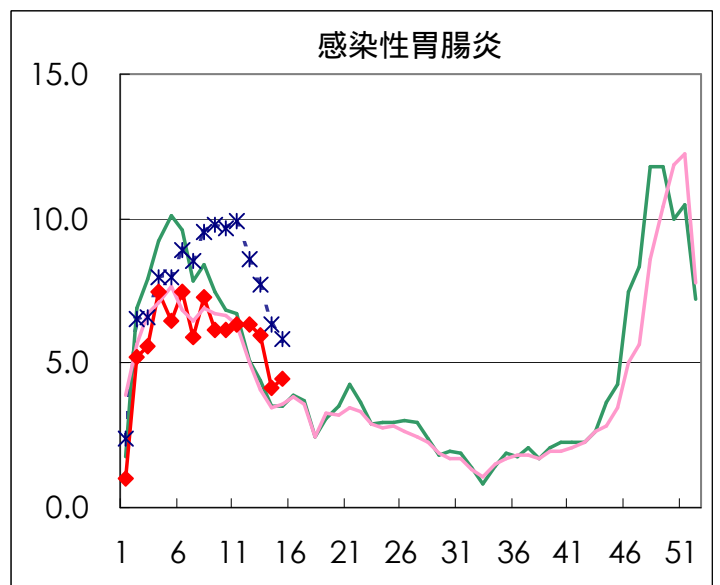
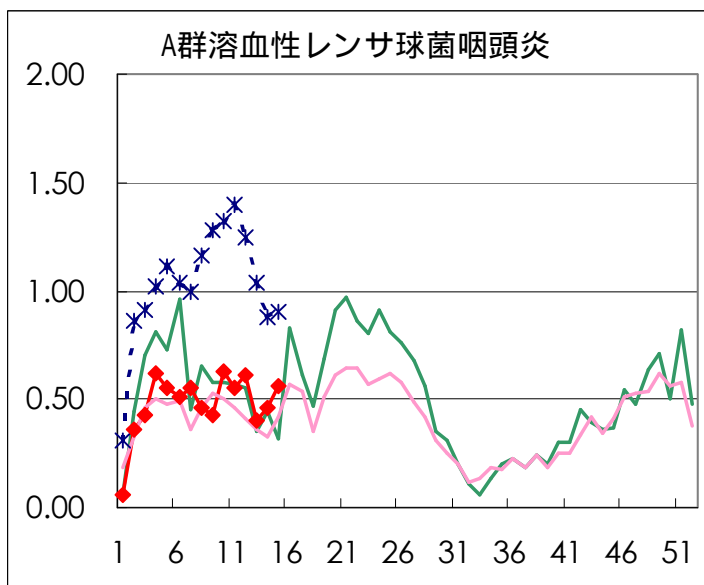
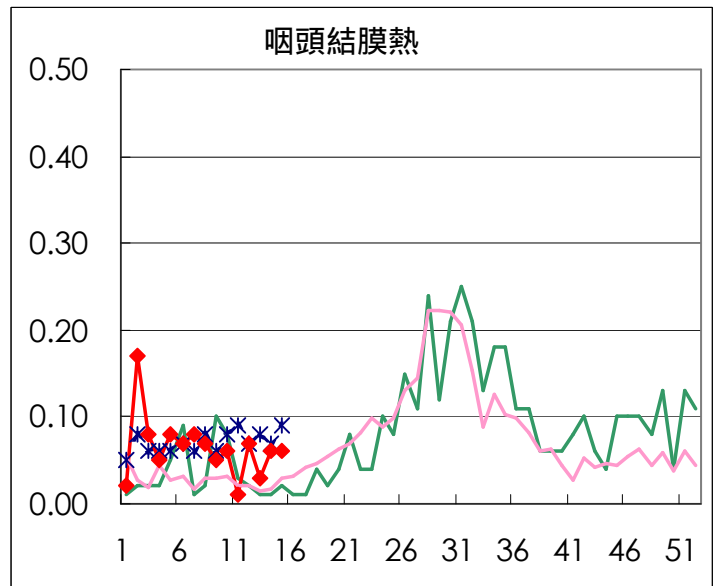
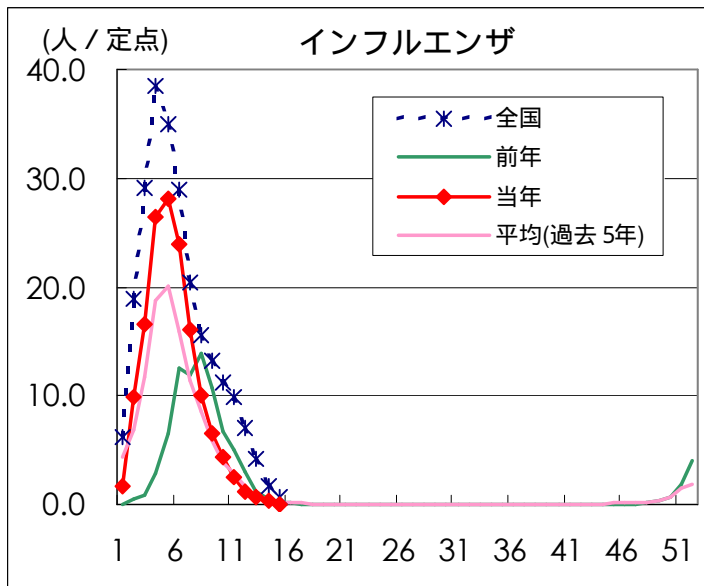
医師からの追加届出により増加することがあります(2003/04/16集計)。

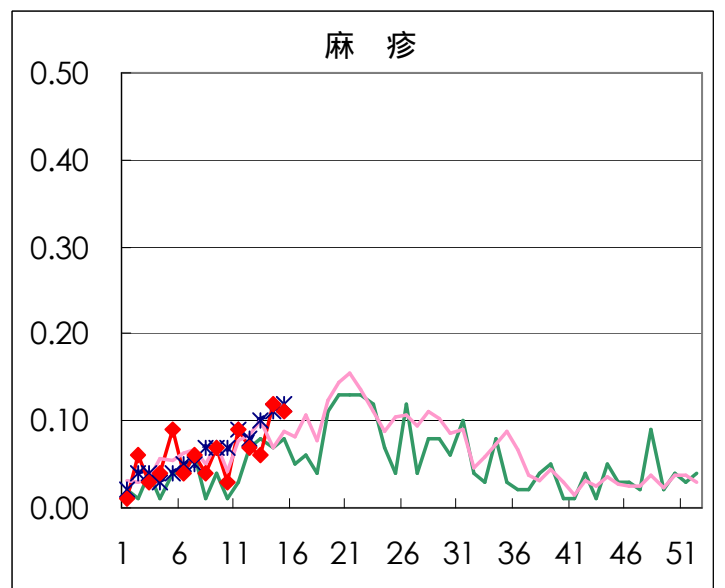
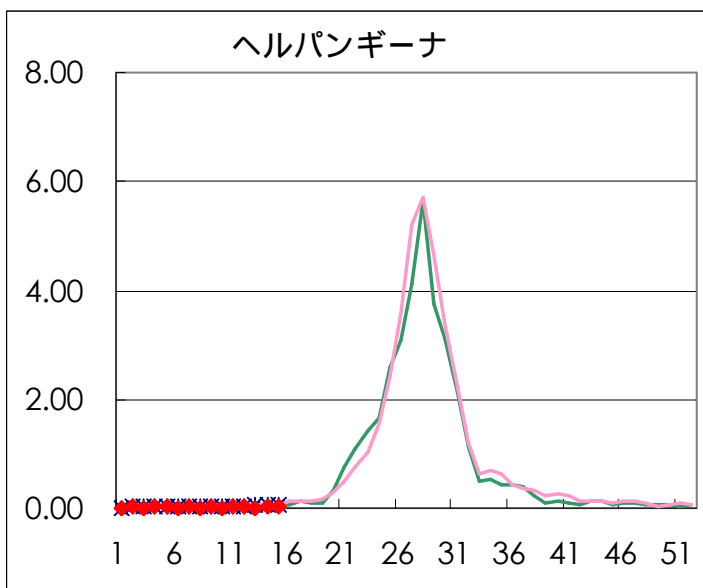
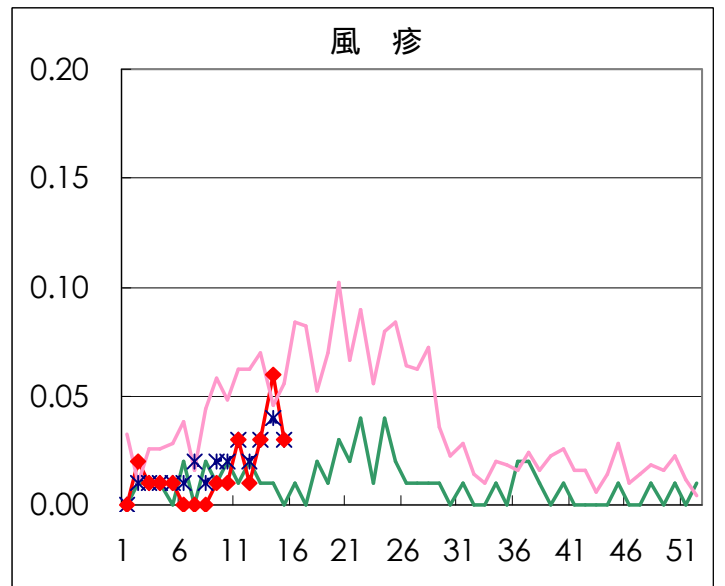
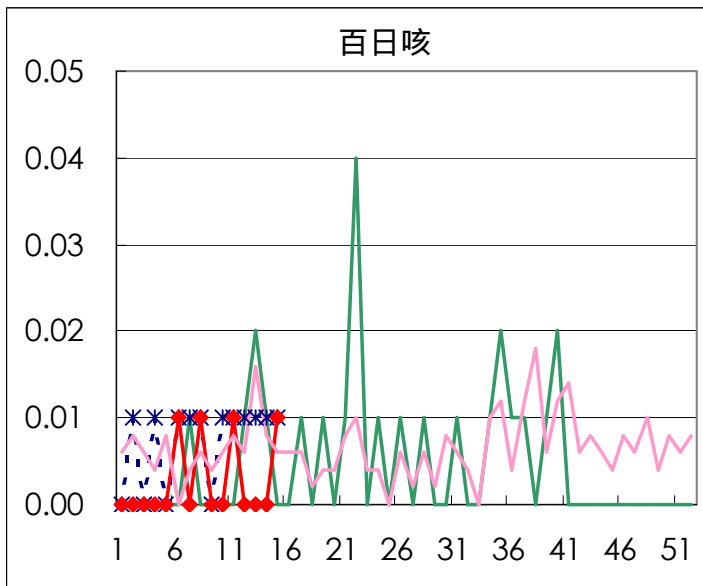
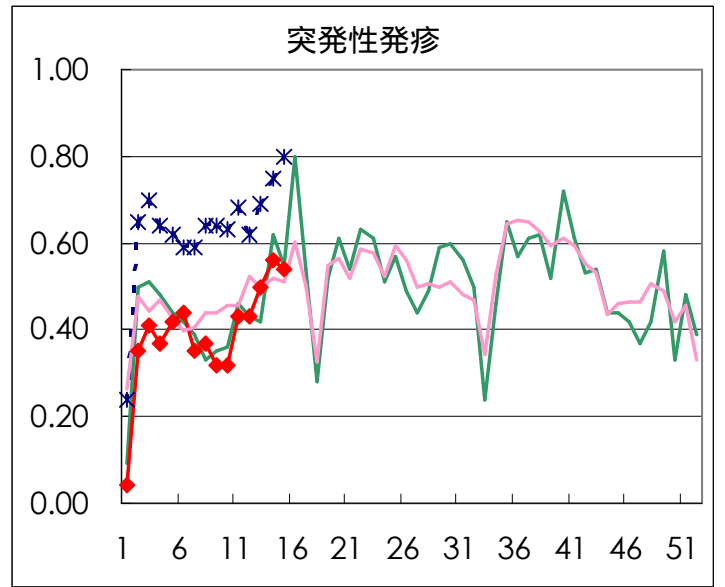
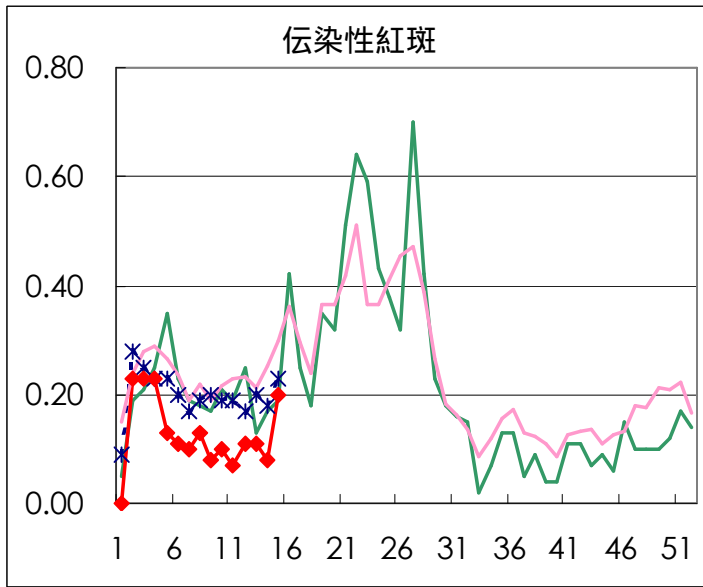
定点報告疾病集計表（男女別）

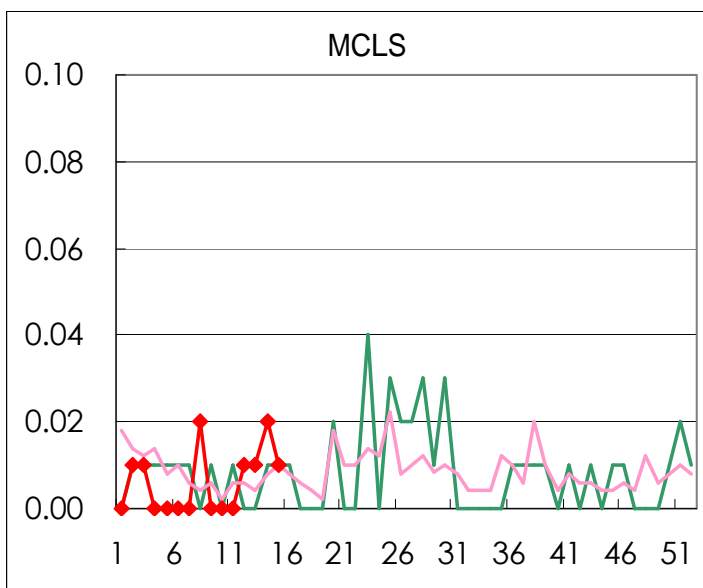
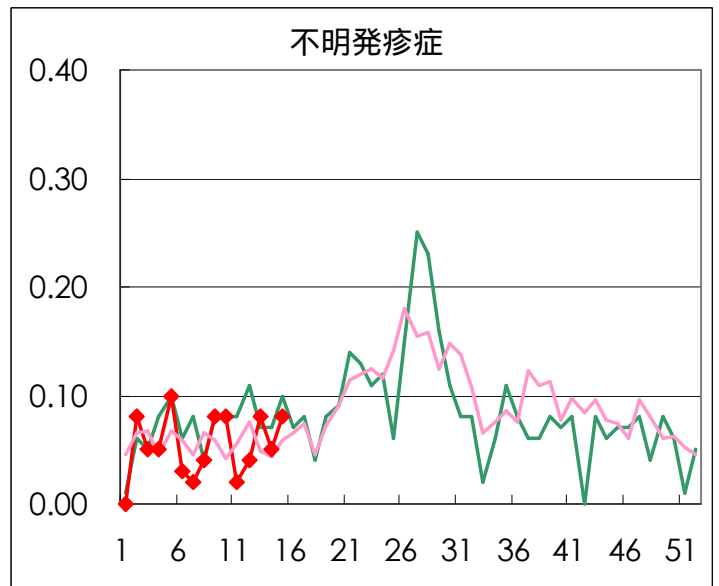
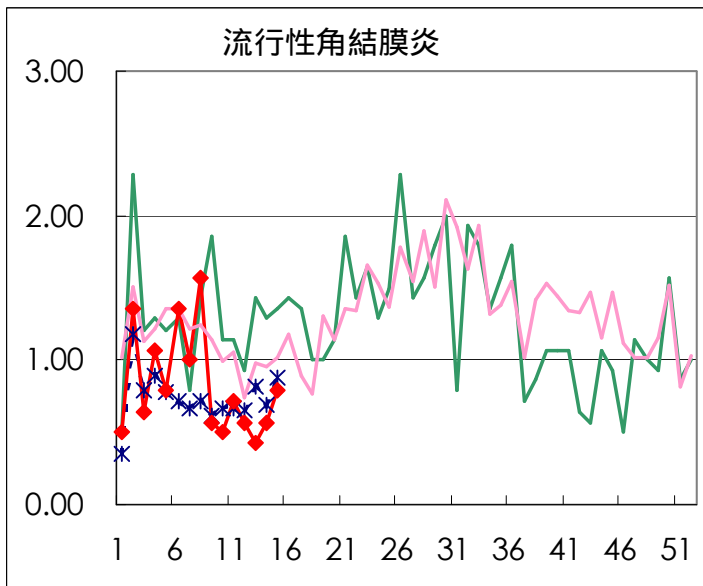
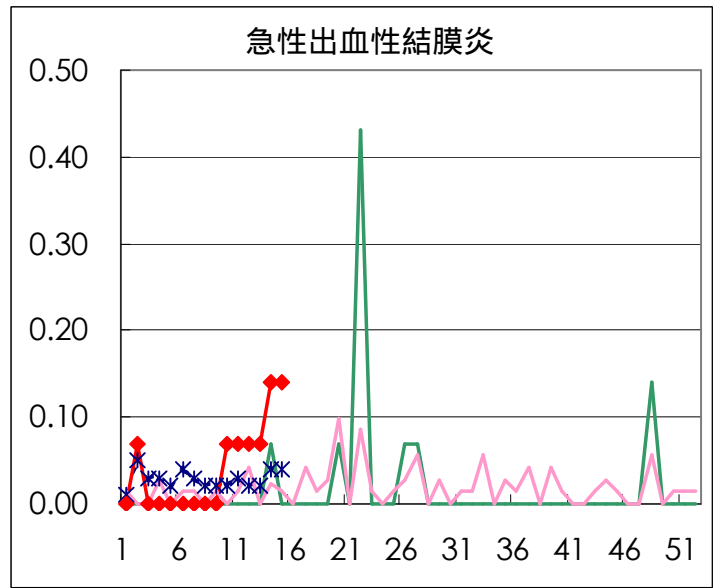
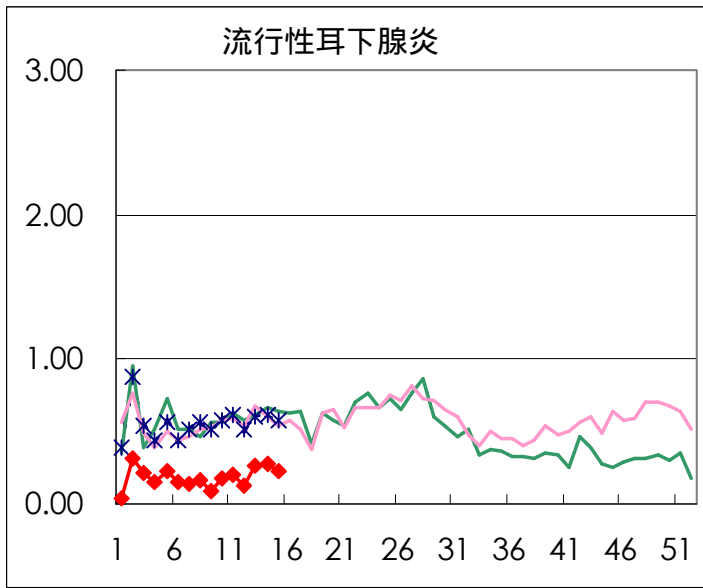
疾病名	性	2003年 週				累計
		12	13	14	15	
インフルエンザ	男	106	62	23	4	195
	女	90	58	37	7	192
咽頭結膜熱	男	3	1	3	3	10
	女	7	3	5	5	20
A群溶血性レンサ球菌咽頭炎	男	44	34	29	40	147
	女	42	23	36	40	141
感染性胃腸炎	男	478	429	319	319	1545
	女	426	417	273	311	1427
水痘	男	73	74	59	82	288
	女	57	54	62	72	245
手足口病	男	4	4	7	6	21
	女	2	6	5	14	27
伝染性紅斑	男	11	10	5	16	42
	女	4	5	7	13	29
突発性発疹	男	30	39	39	38	146
	女	31	32	40	39	142
百日咳	男				1	1
	女					
風疹	男	1	1	3	3	8
	女	1	3	5	1	10
ヘルパンギーナ	男	2	1	3	1	7
	女	1	1	1	5	8
麻疹(成人以外)	男	4	1	10	7	22
	女	6	8	7	8	29
流行性耳下腺炎	男	11	22	27	22	82
	女	6	15	13	9	43
不明発疹症	男	5	5	2	8	20
	女		6	5	4	15
MCL S	男			1	1	2
	女	1	1	2		4
急性出血性結膜炎	男	1		1	1	3
	女		1	1	1	3
流行性角結膜炎	男	4	6	5	9	24
	女	4		3	2	9
急性脳炎（日本脳炎を除く）	男					
	女					
細菌性髄膜炎	男			1		1
	女				2	2
無菌性髄膜炎	男				1	1
	女	1	1		1	3
マイコプラズマ肺炎	男	4		1	2	7
	女	4		2	1	7
クラミジア肺炎（オウム病は除く）	男					
	女					
成人麻疹	男	3		3	1	7
	女	4	2	5	3	14

「累計」欄は、当週を含む過去4週分の合計を示したものです。空欄は、報告がなかったことを示しています。

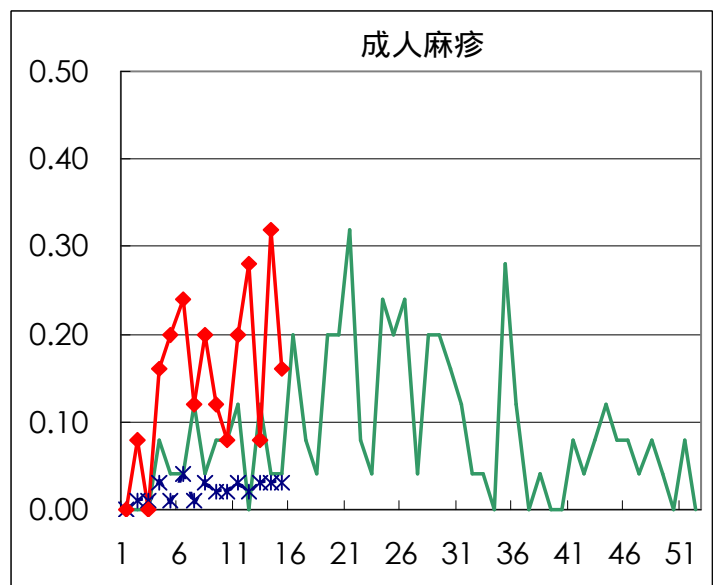
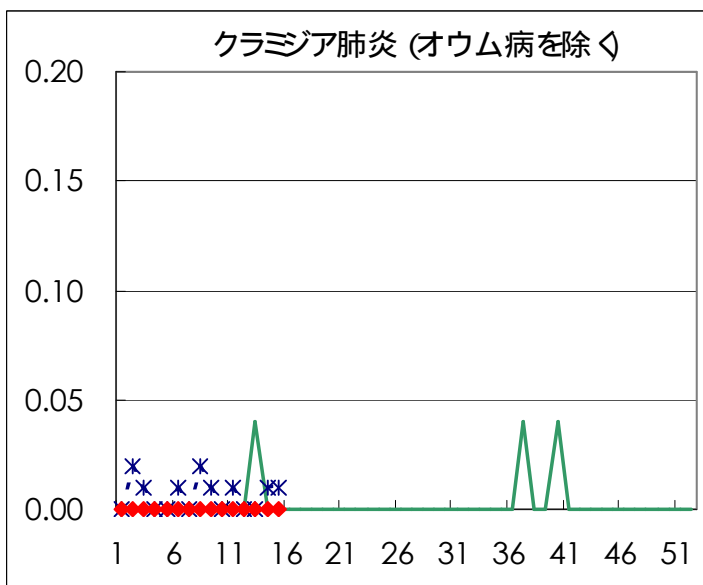
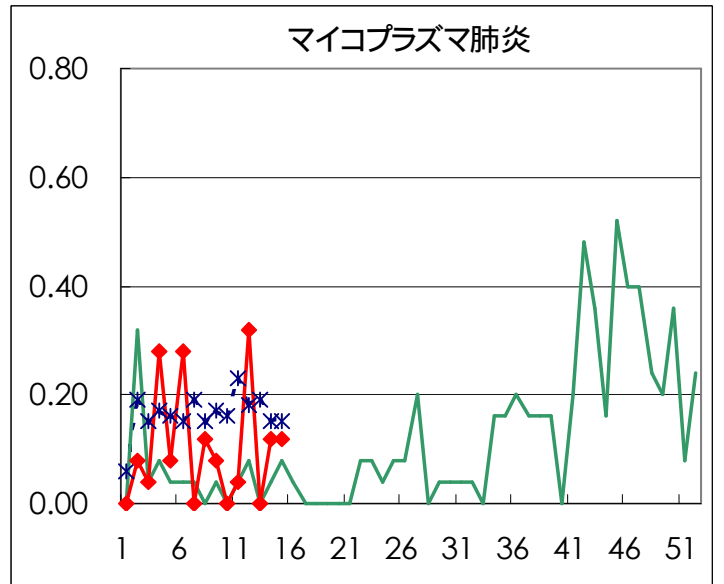
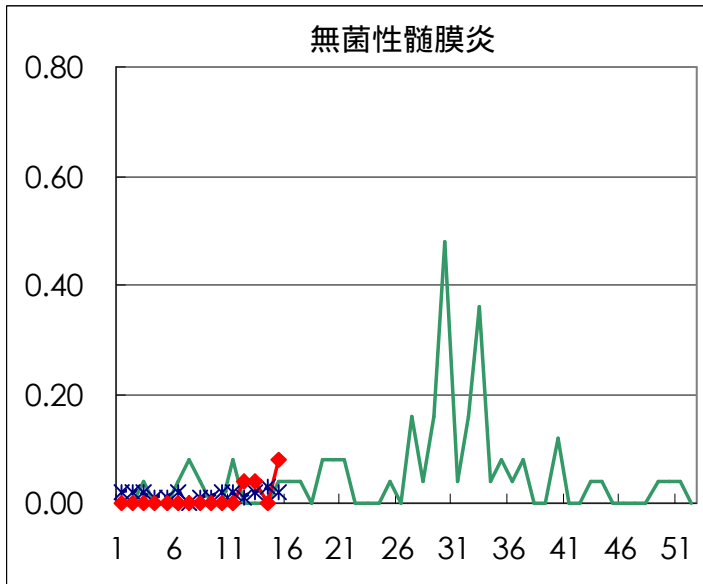
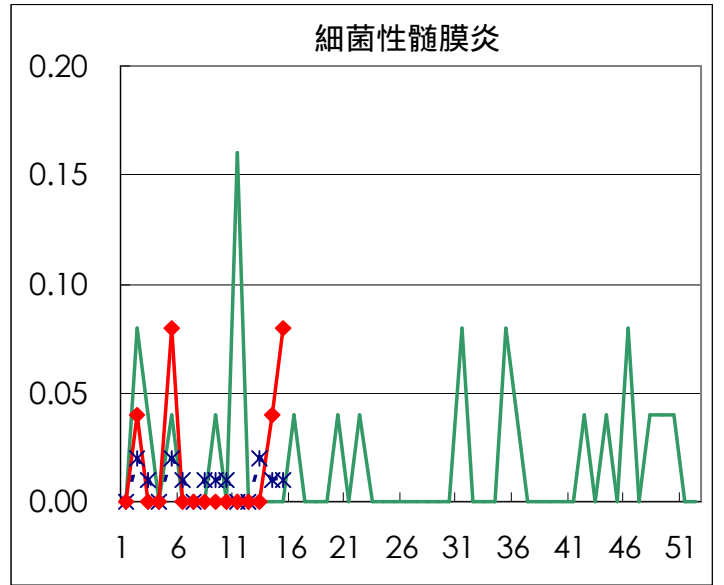
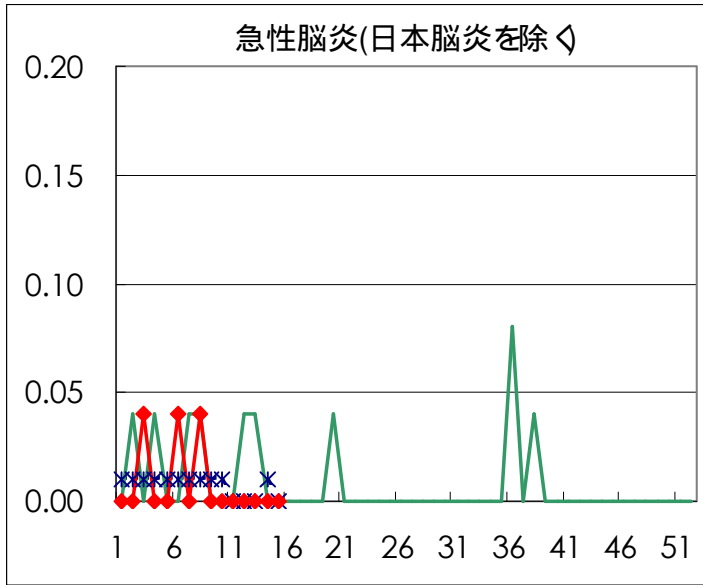
疾病別グラフ (四類定点週報告分)







疾病別の定点医療機関数	
疾病	医療機関数
インフルエンザ	178
急性出血性結膜炎	14
流行性角結膜炎	
急性脳炎	25
細菌性髄膜炎	
無菌性髄膜炎	
マイコプラズマ肺炎	
クラミジア肺炎	
成人麻疹	
上記を除く疾病	142



病原体検出情報

週別病原体 抗体検出結果 (2003年 8～ 15週)

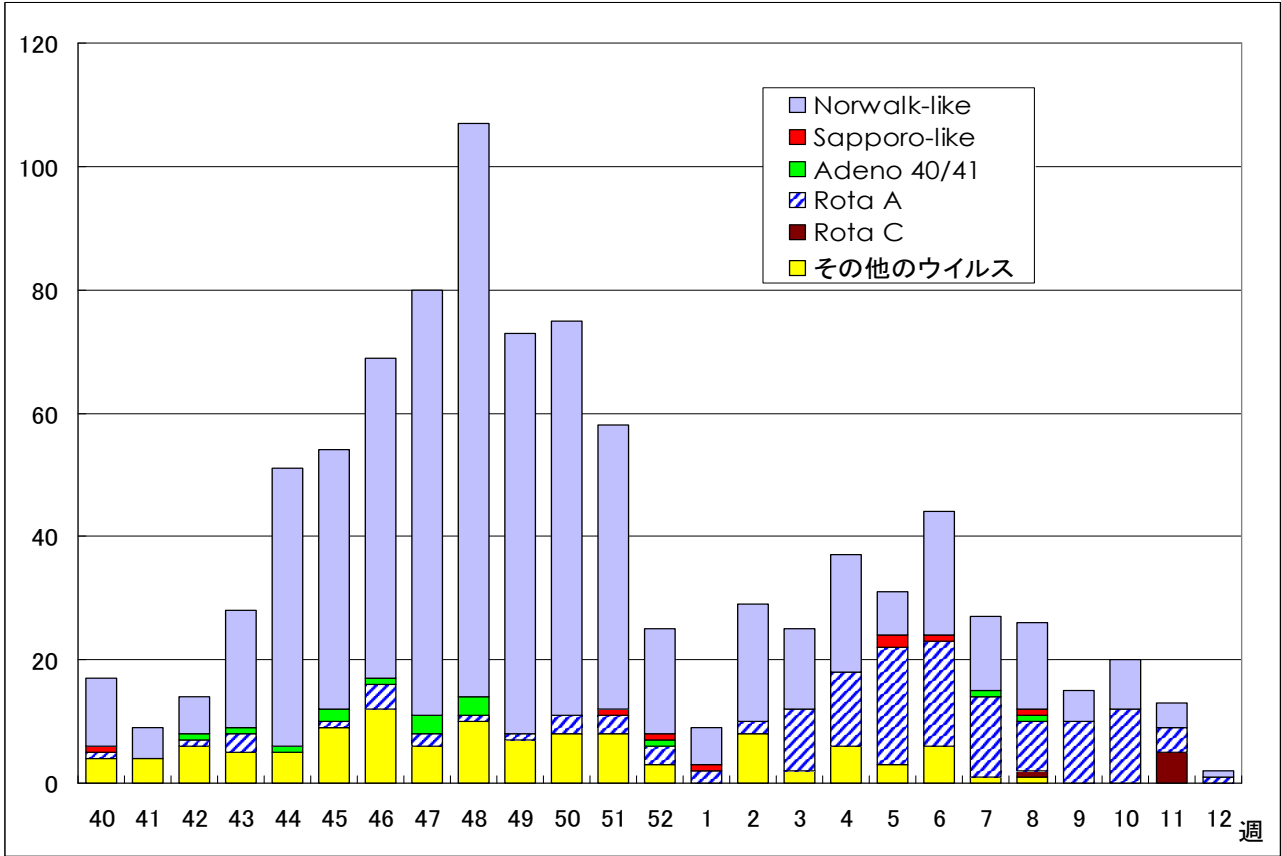
検出病原体 抗体		検体採取週								合計	
		2003年									
		8	9	10	11	12	13	14	15		
ウイルス	インフルエンザAソ連型										
	インフルエンザA香港型	2	1	1			1			5	
	インフルエンザB型	12	5	3	1					21	
	RSV			1						1	
	アデノ	3	1	7	4	3	7	2	3	30	
	エンテロ		1				1			2	
	ノーウォーク (RSV)	22	18	33	24	43	44	63	25	272	
	ロタ	2		3	2	4	3	1	1	16	
	単純ヘルペス	1				2	2	1	1	7	
	水痘 帯状疱疹				1					1	
	EBV	1	1				1	1	1	5	
	CMV		1				1	1		3	
	HHV6/7	2	2	1		4	3	1	1	14	
	ムンプス						1	2		3	
	麻疹		1	1			1	1	1	5	
	パルボB19	1						1		2	
	分離型別	ポリオ1									
		ポリオ2									
		アデノ1			1			1			2
		アデノ2		1		1					2
		アデノ3	1				2	1			4
		エコー13									
		コクサッキーA6									
	抗体	デング							1		1
		ツツガムシ									
	電顕										
	細菌	カンピロバクター									
サルモネラ											
下痢原性大腸菌											
エロモナス											
O157											
MRSAコアグララーゼ 型								2		2	
MRSAコアグララーゼ 型		1	4	3	2		4	4	3	21	
MRSAコアグララーゼ 型		1								1	
MSSAコアグララーゼ 型				1						1	
溶連菌 T-1型				1						1	
溶連菌 T-3型			3							3	
溶連菌 T-4型											
溶連菌 T-6型							1			1	
溶連菌 T-12型				1	3		6	1	1	12	
溶連菌 T-22型											
溶連菌 T-25型											
溶連菌 T-28型				1				1	2		
溶連菌 UT				1					1		
性感染症	梅毒	1			2		18	1		22	
	クラミジア抗体	1	37	23	28	10	26	24	17	166	
	クラミジア遺伝子		2		2	1	1	1	1	8	
	淋菌遺伝子		2							2	
	パピローマ	2	2	2	1	2	2		2	13	

臨床診断名別病原体検出結果 (2003年 8~ 15週)

臨床診断名 検出病原体	インフルエンザ (脳炎を 含む)	上気道炎	下気道炎	咽頭結膜熱	球菌性咽頭炎	A群溶血性レンサ球菌	感染性胃腸炎	無菌性髄膜炎	脳炎	ヘルパンギーナ	手足口病	伝染性紅斑	発疹症	流行性耳下腺炎	口内炎	水痘	その他	合計
インフルエンザAソ連型																		
インフルエンザA香港型	5																	5
インフルエンザB型	16		2														3	21
RSV			1															1
アデノ	2	2	9			6							1				10	30
アデノ1																	2	2
アデノ2																	2	2
アデノ3		2											1				1	4
エンテロ													2					2
エコー 13																		
コクサッキー A6																		
ポリオ 1																		
ポリオ 2																		
ムンプス																	3	3
ノーウォーク (SRSV)						272												272
ロタ						16												16
単純ヘルペス		2	1												2		2	7
水痘 帯状疱疹									1									1
パルボ B 19												1					1	2
カンピロバクター																		
サルモネラ																		
下痢原性大腸菌																		

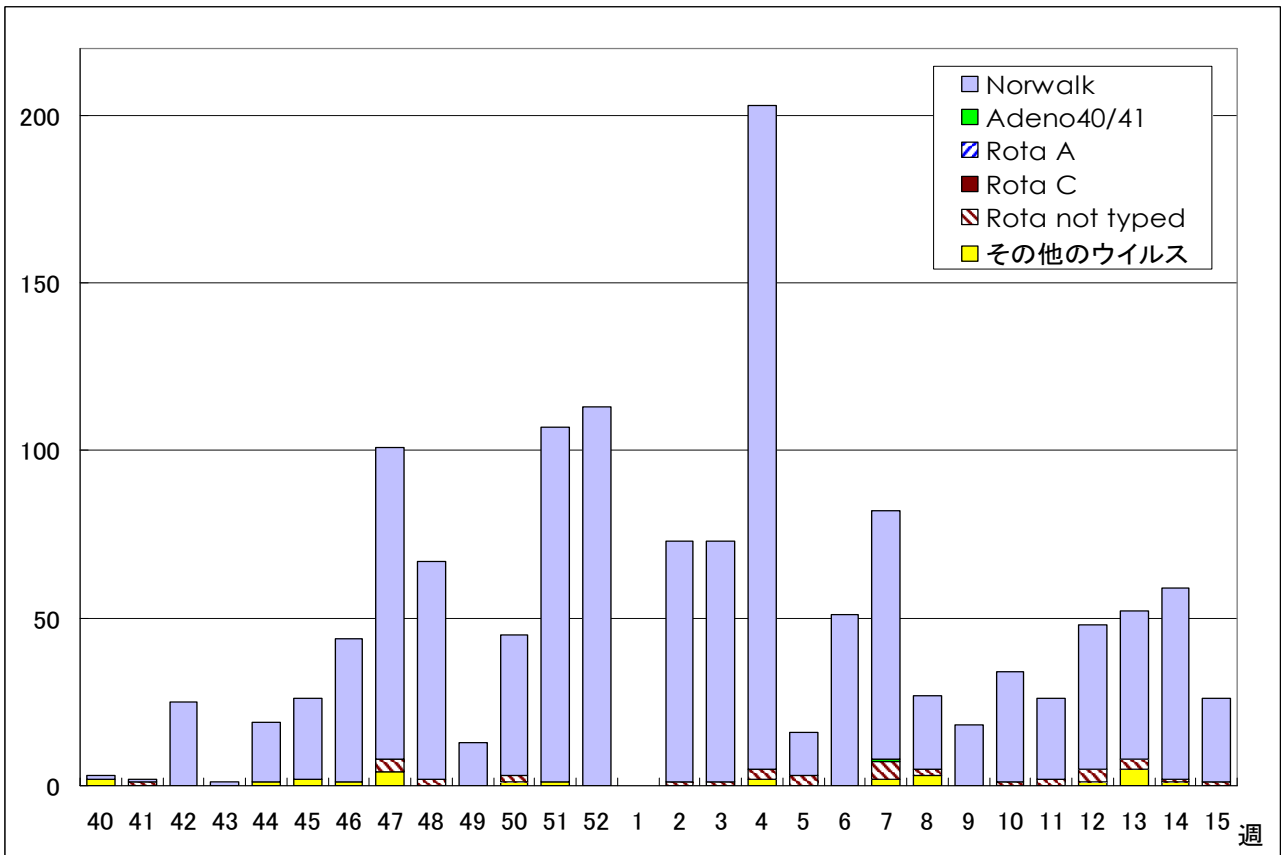
病原体グラフ（感染性胃腸炎）

感染性胃腸炎患者から検出されたウイルス（全国）



IASR 病原微生物検出情報（2003年3月25日現在報告数）

感染性胃腸炎患者から検出されたウイルス（東京都）



ウイルス研究科/微生物研究科(集団発生を含む)
 (注)Norwalk(-like): SRSVで報告されたものを含む

年齢階級別累計表 (2003年 15週)

	インフル エンザ	咽頭 結膜熱	A群溶血性 レンサ球菌咽頭炎	感染性 胃腸炎	水痘	手足口病	伝染性 紅斑	突発性 発疹	百日咳	風疹	ヘルパン ギーナ	麻疹 (成人以外)	流行性 耳下腺炎	急性出血 性結膜炎	流行性 角結膜炎	不明 発疹症	M C L S
～6ヶ月				12	4			4								1	
～1歳			1	47	5		3	45	1							1	
1歳	1	2	7	109	26	6	3	24			1	2	3			2	
2歳	3	3	8	66	29	5	1	4			1		3			2	
3歳	1	1	14	78	35	1	3					2	3			1	
4歳	1	1	13	41	20	3	5						6		1	1	
5歳	1	1	7	50	9	2	3			1		1	3			1	
6歳			7	22	4	1	3				2	1	2			1	
7歳			10	26	7							2	4				1
8歳			5	17	6	1	3					1	3				
9歳	1			14	2		2					1				1	
10～14歳	1		4	41	6		2			1		1	4		1	1	
15～19歳				14								2					
20～29歳	1		4	93	1	1	1			2	2	2			2		
30～39歳	1													1	4		
40～49歳																	
50～59歳															2		
60～69歳														1			
70～79歳															1		
80歳以上																	
合計	11	8	80	630	154	20	29	77	1	4	6	15	31	2	11	12	1
先週比	-49	0	15	38	33	8	17	-2	1	-4	2	-2	-9	0	3	5	-2

注：小児科定点把握対象疾病のうち、「20～29歳」は「20歳以上」と読み替える。
眼科疾患のうち、「70～79歳」は「70歳以上」と読み替える。

保健所別累計表 (2003年15週)

	インフル エンザ	咽頭 結膜熱	A群溶血性 レンサ球菌咽頭炎	感染性 胃腸炎	水痘	手足口病	伝染性 紅斑	突発性 発疹	百日咳	風疹	ヘルパン ギーナ	麻疹 (成人以外)	流行性 耳下腺炎	急性出血 性結膜炎	流行性 角結膜炎	不明 発疹症	MCLS	合計
千代田				5				1			1							7
中央区			2	25	19	2		3										51
みなと		3	7	19				2										31
新宿区			2	24	7			1				1	1		1	1		38
文京			2	7	1			1				1	2		2			16
台東			1	27		2		3				2						35
墨田区				2		10		1										13
江東区			9	24	2		1	2			1	1			1	1		42
品川区			2	65	5	1	1	3				1						78
目黒区				5	6			2		1			1				1	16
大田区		3	7	37	21		5	5					1		2			81
世田谷区		2	1	31	4		4	8					1					51
渋谷区				12	3	1		2		1								19
中野区			1	26	2		1											30
杉並				22	3		4	6				1	1					37
池袋			1	1	3	1		1					3		1			11
北区			1	25	2			7					2			1		38
荒川区			8	7	1			1			1				1			19
板橋区			2	14			3						1					20
練馬区			2	19	2							3	1					27
足立				23	4			1					1					29
葛飾			8	32	8	2	1	3				3	4			1		62
江戸川	1		11	25	7			3					2					49

保健所別累計表 (2003年 15週)

	インフル エンザ	咽頭 結膜熱	A群溶血性 レンサ球菌咽頭炎	感染性 胃腸炎	水痘	手足口病	伝染性 紅斑	突発性 発疹	百日咳	風疹	ヘルパン ギーナ	麻疹 (成人以外)	流行性 耳下腺炎	急性出血 性結膜炎	流行性 角結膜炎	不明 発疹症	MCLS	合計
多摩川				8	1			3	1				1					14
秋川			1	11	6			1					3			1		23
八王子				6	2			1		1			3					13
南多摩	2		3	31	12		1	1		1	3		1			2		57
町田				18	9		4	1							2	1		35
多摩立川	1			7														8
村山大和			2	5	1			2				2			1	2		15
府中小金井				2	1													3
狛江調布	3		2	6	4			6										21
三鷹武蔵野			1	16	7	1	3											28
多摩小平	1		1	22	7		1	1					1					34
多摩東村山	1		2	21	4			4					1	2		1		36
島しょ	2		1					1								1		5

東京都合計	11	8	80	630	154	20	29	77	1	4	6	15	31	2	11	12	1	1092
定点当り報告数	0.06	0.06	0.56	4.44	1.08	0.14	0.20	0.54	0.01	0.03	0.04	0.11	0.22	0.14	0.79	0.08	0.01	

保健所別累計表 (定点当り) 2003年 15週

	インフル エンザ	咽頭 結膜熱	A群溶血性 レンサ球菌咽頭炎	感染性 胃腸炎	水痘	手足口病	伝染性 紅斑	突発性 発疹	百日咳	風疹	ヘルパン ギーナ	麻疹 (成人以外)	流行性 耳下腺炎	急性出血 性結膜炎	流行性 角結膜炎	不明 発疹症	MCLS
千代田				1.25				0.25			0.25						
中央区			0.67	8.33	6.33	0.67		1.00									
みなと		0.50	1.17	3.17				0.33									
新宿区			0.33	4.00	1.17			0.17				0.17	0.17		0.50	0.17	
文京			0.67	2.33	0.33			0.33				0.33	0.67		2.00		
台東			0.33	9.00		0.67		1.00				0.67					
墨田区				0.67		3.33		0.33									
江東区			3.00	8.00	0.67		0.33	0.67			0.33	0.33			1.00	0.33	
品川区			0.33	10.83	0.83	0.17	0.17	0.50				0.17					
目黒区				1.67	2.00			0.67		0.33			0.33				0.33
大田区		0.33	0.78	4.11	2.33		0.56	0.56					0.11		2.00		
世田谷区		0.25	0.13	3.88	0.50		0.50	1.00					0.13				
渋谷区				3.00	0.75	0.25		0.50		0.25							
中野区			0.17	4.33	0.33		0.17										
杉並				3.67	0.50		0.67	1.00				0.17	0.17				
池袋			0.20	0.20	0.60	0.20		0.20					0.60		1.00		
北区			0.25	6.25	0.50			1.75					0.50				0.25
荒川区			4.00	3.50	0.50			0.50			0.50				1.00		
板橋区			0.33	2.33			0.50						0.17				
練馬区			0.40	3.80	0.40							0.60	0.20				
足立				5.75	1.00			0.25					0.25				
葛飾			2.00	8.00	2.00	0.50	0.25	0.75				0.75	1.00				0.25
江戸川	0.20		2.75	6.25	1.75			0.75					0.50				

保健所別累計表 (定点当り) 2003年 15週

	インフル エンザ	咽頭 結膜熱	A群溶血性 レンサ球菌咽頭炎	感染性 胃腸炎	水痘	手足口病	伝染性 紅斑	突発性 発疹	百日咳	風疹	ヘルパン ギーナ	麻疹 (成人以外)	流行性 耳下腺炎	急性出血 性結膜炎	流行性 角結膜炎	不明 発疹症	MCLS
多摩川				2.67	0.33			1.00	0.33				0.33				
秋川			0.50	5.50	3.00			0.50					1.50			0.50	
八王子				3.00	1.00			0.50		0.50			1.50				
南多摩	0.50		1.00	10.33	4.00		0.33	0.33		0.33	1.00		0.33			0.67	
町田				9.00	4.50		2.00	0.50							2.00	0.50	
多摩立川	0.20			1.75													
村山大和			1.00	2.50	0.50			1.00				1.00			1.00	1.00	
府中小金井				0.67	0.33												
狛江調布	0.75		0.67	2.00	1.33			2.00									
三鷹武蔵野			0.25	4.00	1.75	0.25	0.75										
多摩小平	0.25		0.33	7.33	2.33		0.33	0.33					0.33				
多摩東村山	0.25		0.67	7.00	1.33			1.33					0.33	2.00		0.33	
島しょ	1.00		1.00					1.00								1.00	

東京都合計	11	8	80	630	154	20	29	77	1	4	6	15	31	2	11	12	1
定点当り報告数	0.06	0.06	0.56	4.44	1.08	0.14	0.20	0.54	0.01	0.03	0.04	0.11	0.22	0.14	0.79	0.08	0.01

発生動向総覧 (月報告分) 2003年3月分

(性感染症)

- ・性器クラミジア感染症男性の報告数は前月と同程度で、昨年同期および過去5年平均を下回っている。女性の報告数は前月より増加し、昨年同期および過去5年平均より高い水準である。
- ・性器ヘルペスウイルス感染症の報告数は男性は減少し、女性は増加した。昨年同期および過去5年平均と比較すると、男女共に下回った低い水準である。
- ・尖形コンジロームの報告数は男女共に前月と同程度である。男性は昨年同期および過去5年平均を下回った低い水準で、女性は過去5年平均と同程度で昨年同期より低い水準である。
- ・淋菌感染症男性の報告数は前月より増加し、昨年同期、過去5年平均と同程度で、女性の報告数は前月より減少したが、昨年同期および過去5年平均と比較すると、より高い水準である。
- ・トリコモナス症の報告数(女性)は増加し、昨年同期と同程度の水準であるが、過去5年平均と比較すると高い水準である。

(基幹定点疾病)

- ・メチシリン耐性黄色ブドウ球菌感染症、ペニシリン耐性肺炎菌感染症および薬剤耐性緑膿菌感染症の報告数はいずれも前月より減少した。
- ・メチシリン耐性黄色ブドウ球菌感染症は昨年同期と同程度であり、ペニシリン耐性肺炎菌感染症および薬剤耐性緑膿菌感染症については昨年同期と比較すると低めの水準である。

(病原体情報)

- ・血清26件中16件からクラミジア・トラコマチス特異抗体(IgA抗体 IgG抗体ともに陽性8件、IgA抗体陽性2件、IgG抗体陽性6件)が検出された。
- ・頸管拭い液32件中5件からクラミジア・トラコマチスの遺伝子が検出された。うち4例は血清も搬入されており2例はIgA抗体、IgG抗体ともに陽性、1例はIgA抗体のみ陽性、1例は抗体陰性であった。

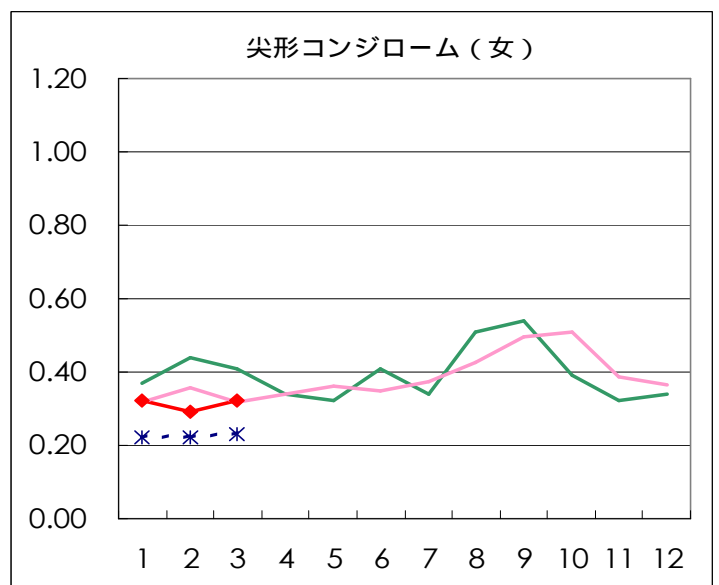
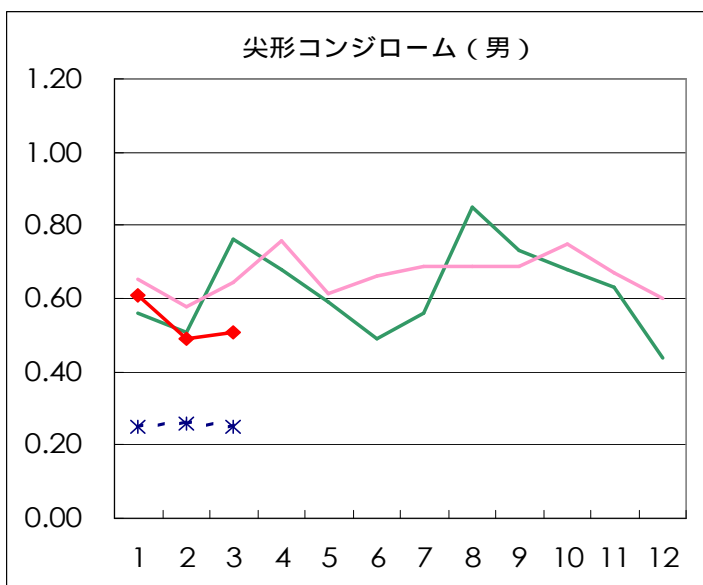
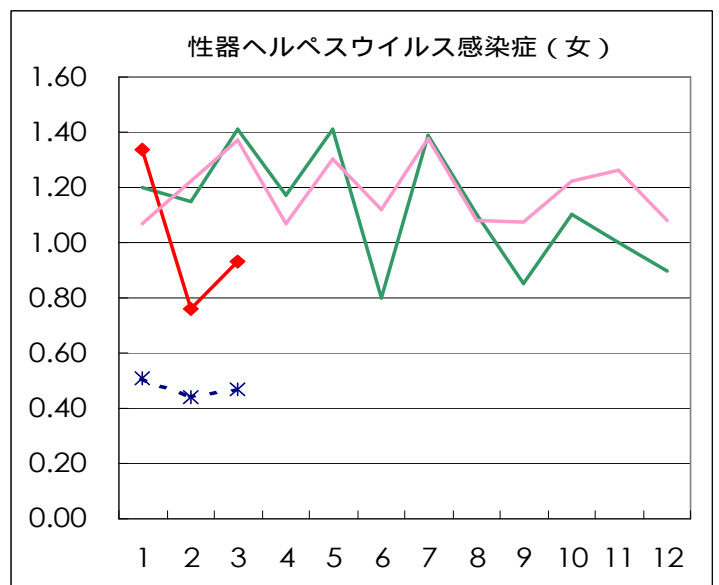
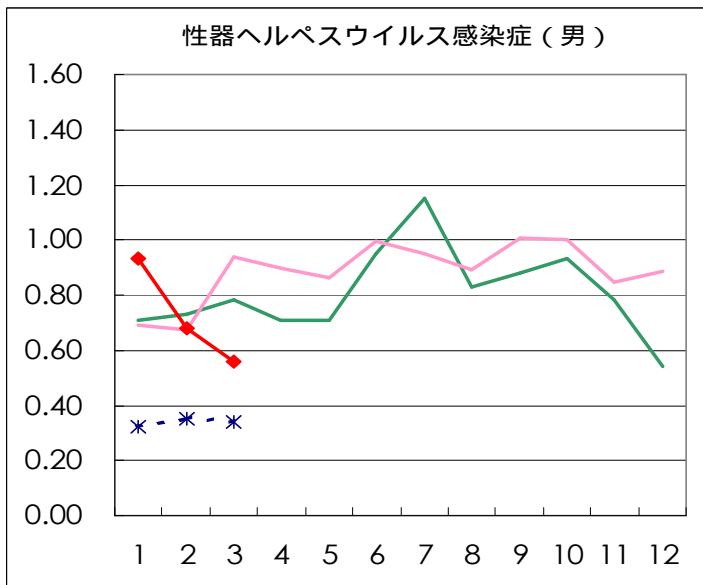
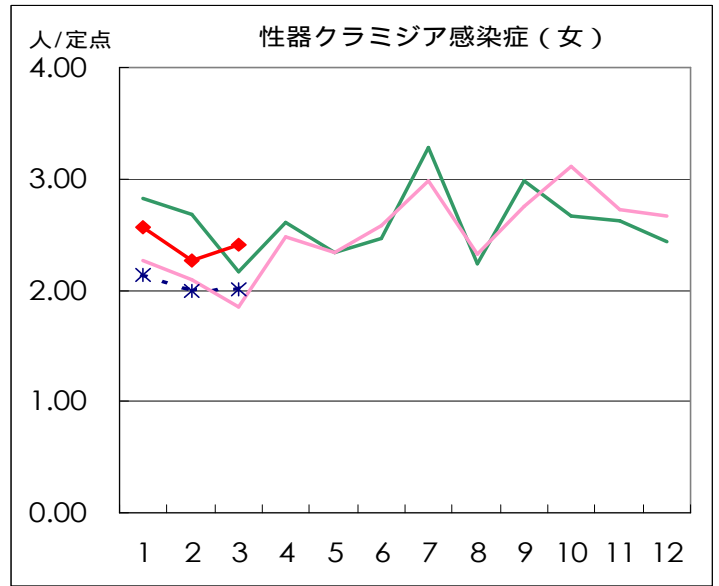
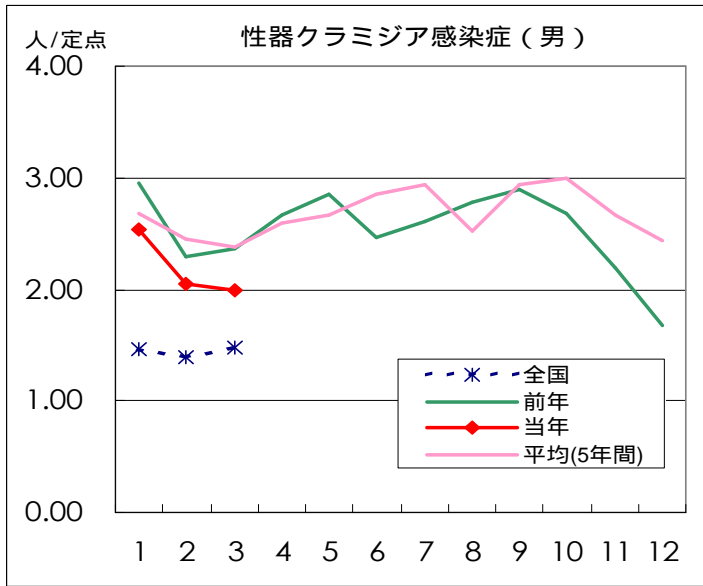
調査票通信

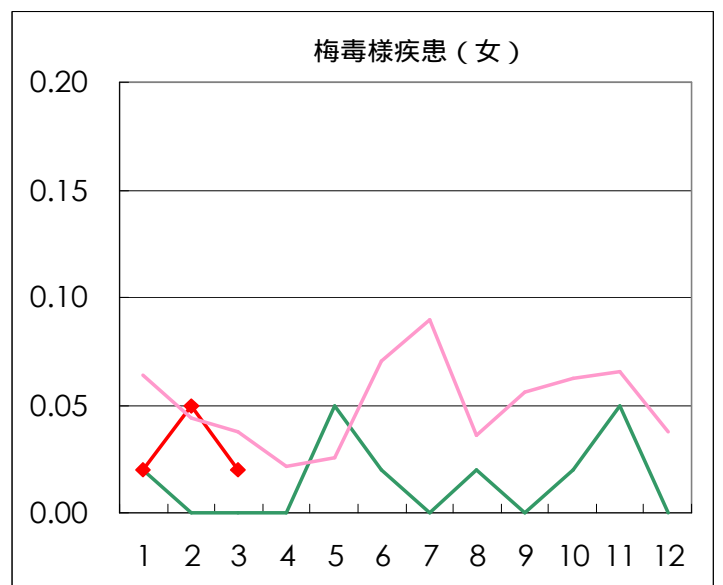
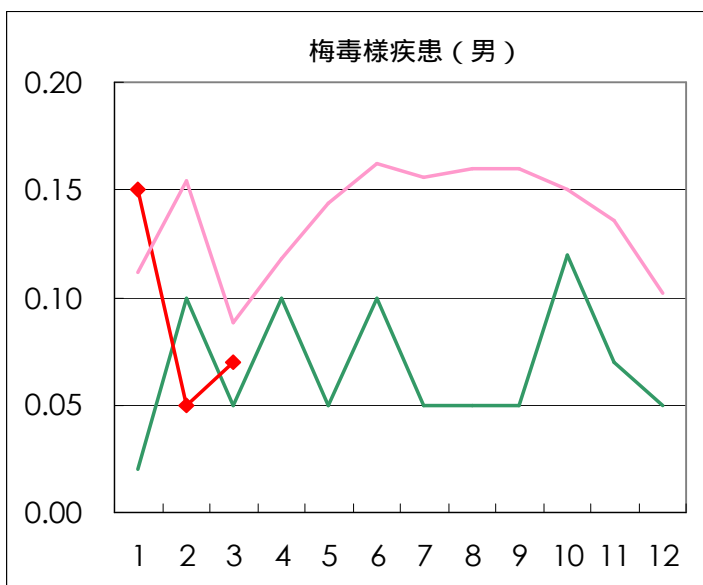
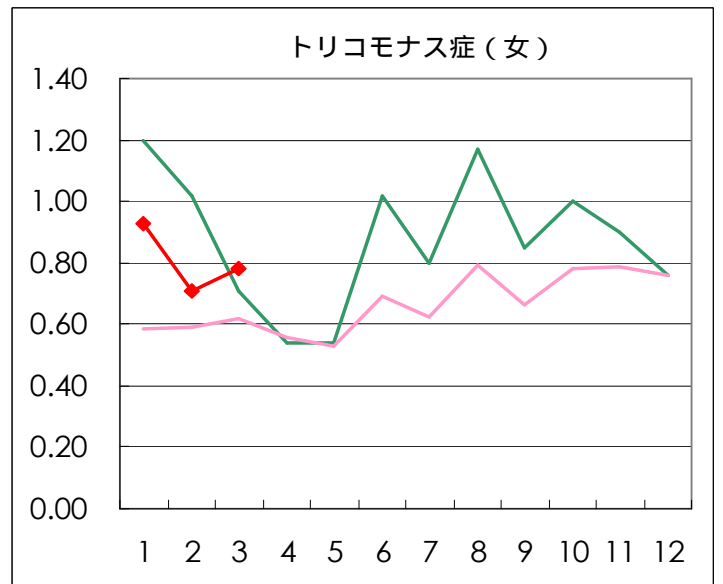
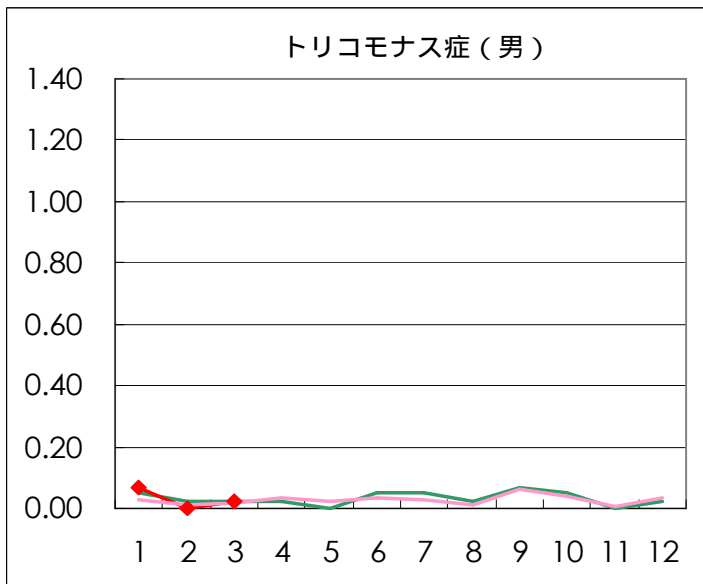
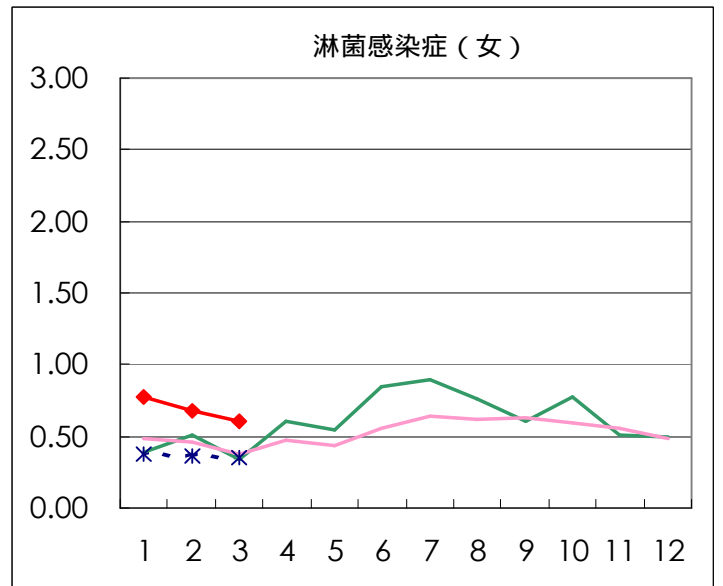
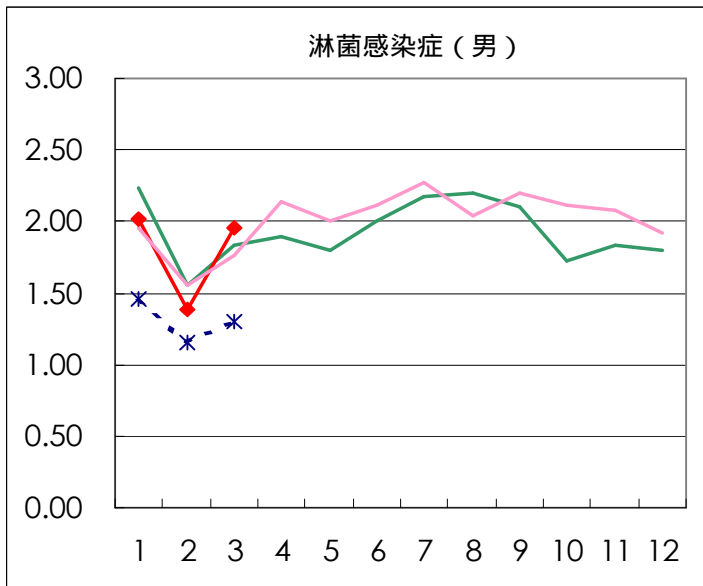
定点医療機関からのコメントを掲載

新宿区

- ・このところクラミジアトラコマチス(PCR)の陽性率が極端に悪い。キットの問題か、クラミジアの変性か、原因は不明。

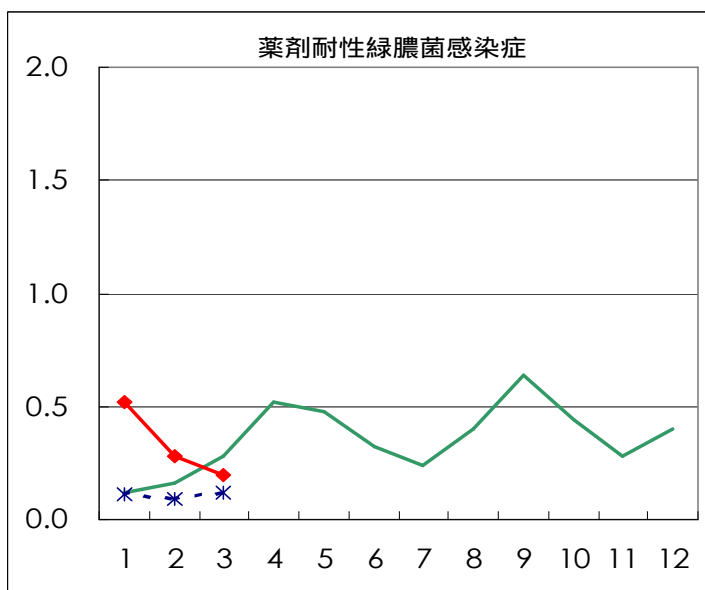
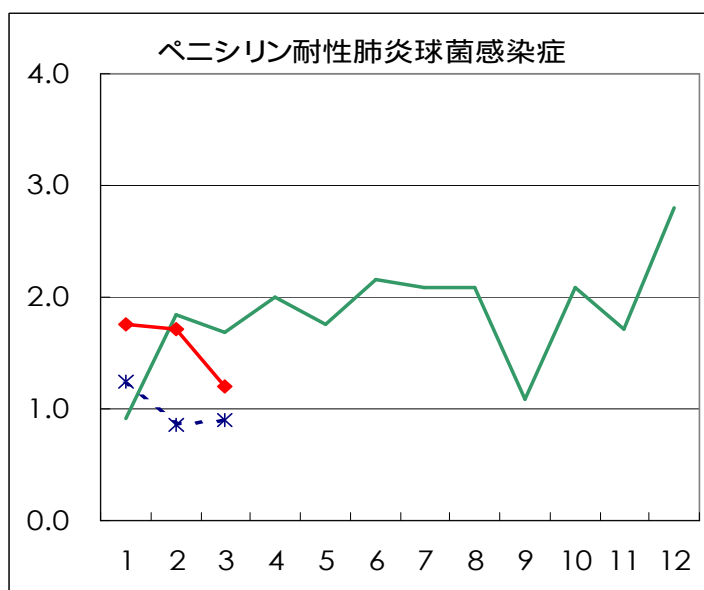
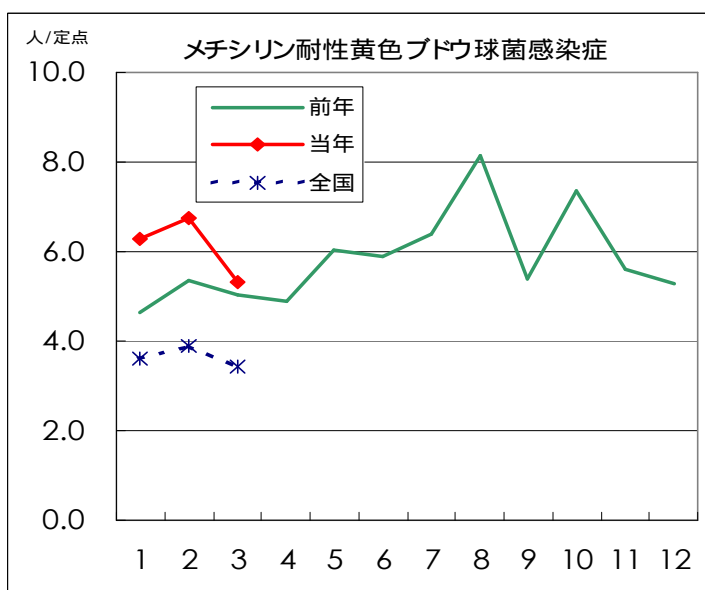
疾病別グラフ (四類定点月報告分)





基幹定点報告疾患集計 (2003年)

	1月	2月	3月	4月	5月	6月	7月	8月	9月	10月	11月	12月	合計
メチシリン耐性 黄色ブドウ球菌感染症	157	169	133										459
ペニシリン耐性 肺炎球菌感染症	44	43	30										117
薬剤耐性緑膿菌感染症	13	7	5										25



疾病別の定点医療機関数	
疾 病	医療機関数
梅 毒	41
淋菌様疾患	
性器クラミジア	
性器ヘルペス	
尖形コンジローム	
トリコモナス	
メチシリン耐性 黄色ブドウ球菌感染症	25
ペニシリン耐性 肺炎球菌感染症	
薬剤耐性緑膿菌感染症	

ST年齢階級別累計表 (3月)

男						
	トリコモナス症	梅毒様疾患	性器クラミジア 感染症	性器ヘルペスウ イルス感染症	尖形コンジロー ム	淋菌感染症
0歳						
1～4歳						
5～9歳						
10～14歳						
15～19歳			7	1		4
20～24歳			11	4	3	11
25～29歳			21	5	4	18
30～34歳	1		11	1	2	20
35～39歳		1	10	5	5	12
40～44歳			9	2	3	9
45～49歳		1	6	2	1	2
50～54歳		1	3	1	2	2
55～59歳			3	1	1	
60～64歳			1	1		1
65～69歳						
70歳～						1
合計	1	3	82	23	21	80
先月数	0	2	84	28	20	57
増減数	1	1	-2	-5	1	23

女						
	トリコモナス症	梅毒様疾患	性器クラミジア 感染症	性器ヘルペスウ イルス感染症	尖形コンジロー ム	淋菌感染症
0歳						
1～4歳						
5～9歳						
10～14歳						
15～19歳	2		13	2	1	4
20～24歳	8		45	7	7	8
25～29歳	5		27	8	4	8
30～34歳	7	1	9	11		3
35～39歳	2		3	4	1	1
40～44歳	2		2	3		1
45～49歳						
50～54歳	3			1		
55～59歳	2			2		
60～64歳						
65～69歳						
70歳～	1					
合計	32	1	99	38	13	25
先月数	29	2	93	31	12	28
増減数	3	-1	6	7	1	-3

ST保健所別累計表 (3月)

男								
保健所名	定点数	トリコモナス症	梅毒様疾患	性器クラミジア感染症	性器ヘルペスウイルス感染症	尖形コンジローム	淋菌感染症	総計
中央区	2			7	2	2	4	15
みなと	2			6	2	2	4	14
新宿区	5			10	4	6	16	36
文京	1							
台東	4			1				1
墨田区	1			3	3	1	7	14
江東区	3		1	15	1	2	23	42
品川区	1							
大田区	3				1			1
渋谷区	3			11	2		1	14
中野区	1			3	4			7
池袋	3		2	15	3	7	5	32
北区	1						3	3
荒川区	1							
板橋区	2			3				3
足立	1			4			5	9
八王子	3							
町田	1							
多摩立川	2	1		2	1	1	10	15
三鷹武蔵野	1			2			2	4
合計	41	1	3	82	23	21	80	210
定点当り		0.02	0.07	2.00	0.56	0.51	1.95	5.12

女								
保健所名	定点数	トリコモナス症	梅毒様疾患	性器クラミジア感染症	性器ヘルペスウイルス感染症	尖形コンジローム	淋菌感染症	総計
中央区	2			1	1			2
みなと	2			8	3	3	2	16
新宿区	5	1	1	17	5	2	6	32
文京	1							
台東	4	23		31	23	1	8	86
墨田区	1							
江東区	3			5			2	7
品川区	1							
大田区	3							
渋谷区	3			1				1
中野区	1							
池袋	3	1		13	3	2	2	21
北区	1							
荒川区	1			2	1			3
板橋区	2						1	1
足立	1						1	1
八王子	3	7		12				19
町田	1			4		1		5
多摩立川	2			5	1	4	3	13
三鷹武蔵野	1				1			1
合計	41	32	1	99	38	13	25	208
定点当り		0.78	0.02	2.41	0.93	0.32	0.61	5.07

ST保健所別定点当り累計表 (3月)

男							
保健所名	定点数	トリコモナス症	梅毒様疾患	性器クラミジア 感染症	性器ヘルペスウ イルス感染症	尖形コンジローム	淋菌感染症
中央区	2			3.50	1.00	1.00	2.00
みなと	2			3.00	1.00	1.00	2.00
新宿区	5			2.00	0.80	1.20	3.20
文京	1						
台東	4			0.25			
墨田区	1			3.00	3.00	1.00	7.00
江東区	3		0.33	5.00	0.33	0.67	7.67
品川区	1						
大田区	3				0.33		
渋谷区	3			3.67	0.67		0.33
中野区	1			3.00	4.00		
池袋	3		0.67	5.00	1.00	2.33	1.67
北区	1						3.00
荒川区	1						
板橋区	2			1.50			
足立	1			4.00			5.00
八王子	3						
町田	1						
多摩立川	2	0.50		1.00	0.50	0.50	5.00
三鷹武蔵野	1			2.00			2.00

女							
保健所名	定点数	トリコモナス症	梅毒様疾患	性器クラミジア 感染症	性器ヘルペスウ イルス感染症	尖形コンジローム	淋菌感染症
中央区	2			0.50	0.50		
みなと	2			4.00	1.50	1.50	1.00
新宿区	5	0.20	0.20	3.40	1.00	0.40	1.20
文京	1						
台東	4	5.75		7.75	5.75	0.25	2.00
墨田区	1						
江東区	3			1.67			0.67
品川区	1						
大田区	3						
渋谷区	3			0.33			
中野区	1						
池袋	3	0.33		4.33	1.00	0.67	0.67
北区	1						
荒川区	1			2.00	1.00		
板橋区	2						0.50
足立	1						1.00
八王子	3	2.33		4.00			
町田	1			4.00		1.00	
多摩立川	2			2.50	0.50	2.00	1.50
三鷹武蔵野	1				1.00		

2次医療圏別累計表 (2003年3月) 総計 患者報告数

	トリコモナス症	梅毒様疾患	性器クラミジア 感染症	性器ヘルペス ウイルス感染症	尖形コンジローム	淋菌感染症	総計
区中央部	23		54	31	8	18	134
区南部				1			1
区西南部			12	2		1	15
区西部	1	1	30	13	8	22	75
区西北部	1	2	31	6	9	11	60
区東北部			6	1		6	13
区東部		1	23	4	3	32	63
西多摩							
南多摩	7		16		1		24
北多摩西部	1		7	2	5	13	28
北多摩南部			2	1		2	5
北多摩北部							
島しょ							
計	33	4	181	61	34	105	418

2次医療圏別累計表 (2003年3月) 総計 定点当たり発生数

	トリコモナス症	梅毒様疾患	性器クラミジア 感染症	性器ヘルペス ウイルス感染症	尖形コンジローム	淋菌感染症	定点数
区中央部	2.56		6.00	3.44	0.89	2.00	9
区南部				0.25			4
区西南部			4.00	0.67		0.33	3
区西部	0.17	0.17	5.00	2.17	1.33	3.67	6
区西北部	0.17	0.33	5.17	1.00	1.50	1.83	6
区東北部			3.00	0.50		3.00	2
区東部		0.25	5.75	1.00	0.75	8.00	4
西多摩							0
南多摩	1.75		4.00		0.25		4
北多摩西部	0.50		3.50	1.00	2.50	6.50	2
北多摩南部			2.00	1.00		2.00	1
北多摩北部							0
島しょ							0
計	0.80	0.10	4.41	1.49	0.83	2.56	41