

## 2003年第17週報告分

- 発生動向総覧 / 調査票通信
- 全数届出患者数一覧表
- 定点報告疾病集計表
- 疾病別グラフ(四類定点週報告分)
- 病原体検出情報(表・グラフ)  
    — 感染性胃腸炎 —
- 年齢階級別累計表
- 保健所別累計表
- 保健所別定点当たり累計表

東京都医師会感染症予防検討委員会

事務局:東京都健康安全研究センター疫学情報室

電話:03-3363-3213(直通)

FAX:03-5332-7365

E-mail: idsc@tokyo-eiken.go.jp

アドレス: idsc.tokyo-eiken.go.jp/



## 発生動向総覧 (東京都)

17週分

### (全数情報)

- ・アメーバ赤痢が2件報告された。推定感染地は国内、中国で、感染経路は2件とも不明である。
- ・急性ウイルス性肝炎が1件報告された。C型肝炎で、推定感染地は国内、推定感染経路は異性間性的接触である。
- ・劇症型溶血性レンサ球菌感染症が1件報告された。推定感染地は国内、左足白癬部が原発病巣と推定されている。
- ・HIV感染症が10件報告された。AIDS2件、無症候性キャリア7件、その他1件で、推定感染経路は同性間性的接触8件、両性間性的接触1件、不明1件である。
- ・ジアルジア症が3件報告された。推定感染地はスリランカ、インドネシア、トルコである。
- ・梅毒が1件報告された。早期顕症梅毒 期で、推定感染経路は異性間性的接触である。  
(推定される感染地は医師の届出によるものです)

### (定点情報)

- ・A群溶血性レンサ球菌咽頭炎が増加している。
- ・伝染性紅斑が増加している。

### (病原体情報)

- ・気管支炎患者1名(11ヶ月)の咽頭拭い液よりアデノウイルス2型が分離された。
- ・不明熱・不明発疹症患者1名(1歳)の咽頭拭い液より、PCR法によりエンテロウイルスの遺伝子が検出された。
- ・咽頭結膜熱患者1名(1歳)の咽頭拭い液からPCR法によりアデノウイルスの遺伝子が検出された。
- ・定点から搬入された頸管拭い液6検体中4件よりパピローマウイルスの遺伝子が検出された。
- ・菌株で搬入されたA群溶血性レンサ球菌2株はT-1型とT-28型であった。
- ・クラミジア・トラコマチス特異抗体が50検体中14件、クラミジア・トラコマチスの遺伝子が11体中1件、淋菌の遺伝子が41検体中1件から検出された。
- ・胃腸炎集団発生の4事例において、患者15名からNV(SRSV)が検出された。
- ・多摩地域の定点から搬入された感染性胃腸炎患者1名のふん便よりロタウイルスが検出された。

## 調査票通信

定点医療機関からのコメントを掲載

#### 世田谷

- ・4歳女子水痘は2歳の時ワクチン接種済み。

#### 練馬

- ・高3女子麻疹は、ワクチン既接種の修飾麻疹でした。

#### 町田

- ・麻疹11ヶ月ワクチン未接種。

#### 村山大和

- ・伝染性紅斑の女兒(小2)症状顔面紅斑浮腫 1週間で上肢下肢先端で漸次発疹。

## 全数届出患者数一覧表 2003年17週

分類	疾病名	東京都分(報告週)					全国分(診断週)	
		14週	15週	16週	17週	年累計	17週	年累計
一類	エボラ出血熱							
	クジラ・コンゴ出血熱							
	ペスト							
	マールブルグ病							
	ラッサ熱							
二類	コレラ					2		8
	細菌性赤痢	1	1			27	3	156
	腸チフス			1		8	1	24
	パラチフス					2		10
	急性灰白髄炎							
	ジフテリア							
三類	腸管出血性大腸菌感染症		2	1		12	6	147
四類 (全数届出)	アメ-バ赤痢		2	5	2	34	6	155
	エキノコックス症							9
	黄熱							
	オウム病							17
	回歸熱							
	ウイルス性肝炎(急性肝炎)	2	2		1	35	4	295
	Q熱					1		3
	狂犬病							
	クリプトスポリジウム症							1
	クロイツフェルト・ヤコブ病			1		3	3	37
	劇症型溶血性レンサ球菌感染症				1	3		27
	後天性免疫不全症候群	10	4	7	10	108	5	272
	コクシジオイデス症							
	ジアルジア症				3	9	5	20
	腎症候性出血熱							
	髄膜炎菌性髄膜炎					2		10
	先天性風疹症候群							
	炭疽							
	ツツガムシ病						3	38
	デング熱					3		11
	日本紅斑熱							
	日本脳炎							
	乳児ボツリノス症							
	梅毒			3	1	24	8	149
	破傷風					2		21
	バンコマイシン耐性腸球菌感染症					1		21
	ハンタウイルス肺症候群							
	Bウイルス病							
	ブルセラ症							
	発疹チフス							
マラリア	2		1		8	1	23	
ライム病								
レジオネラ症					6	3	42	
ウエストナイル熱								

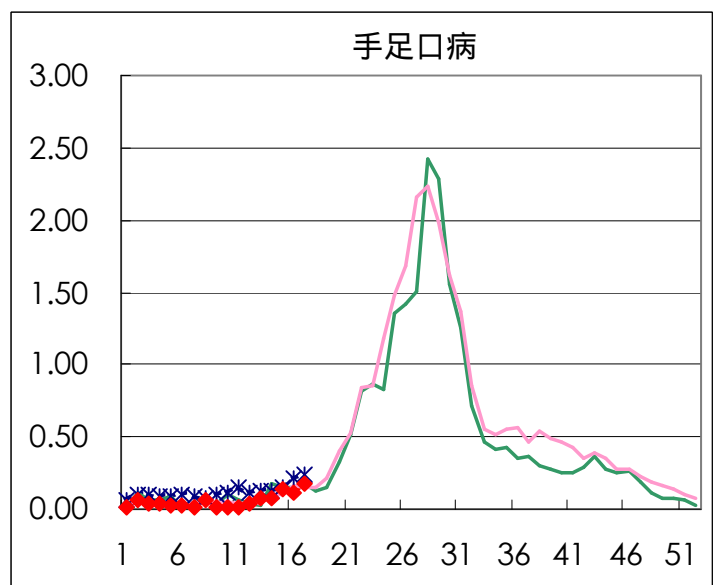
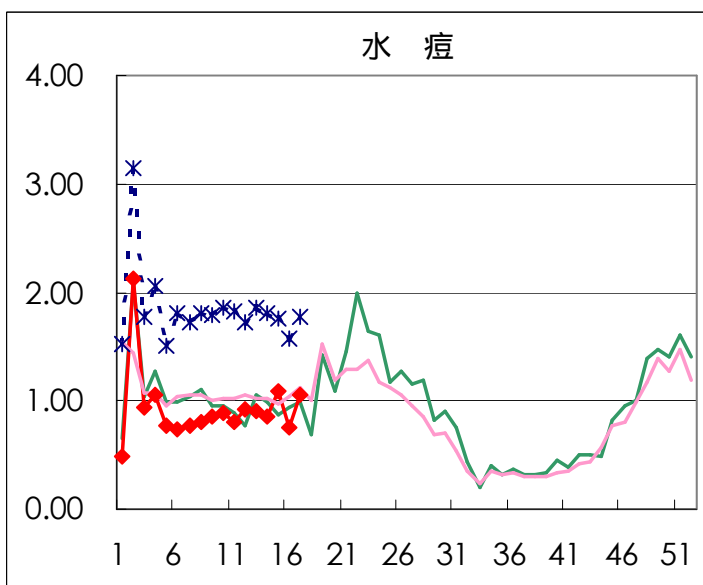
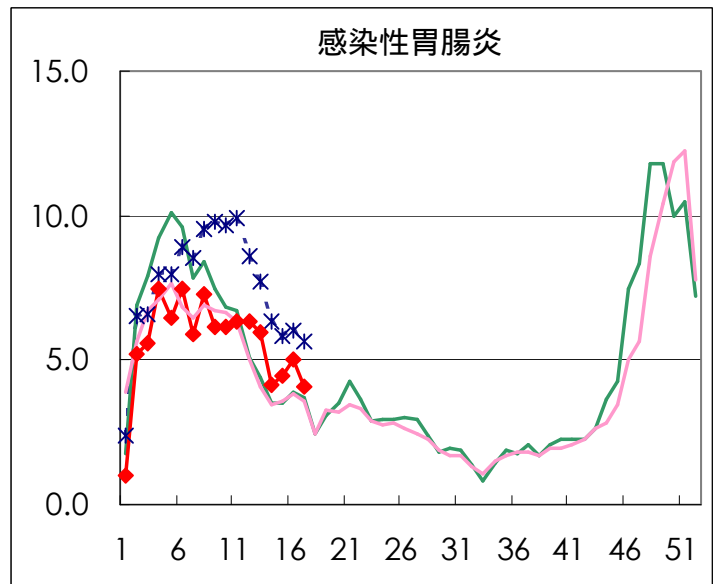
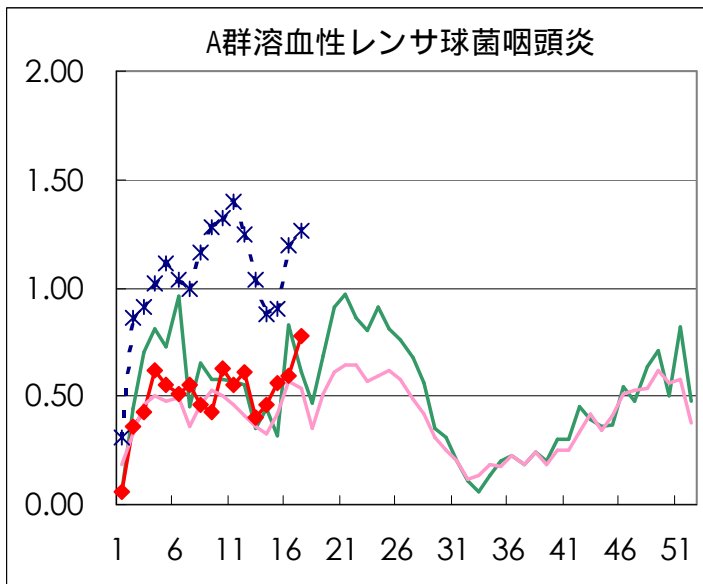
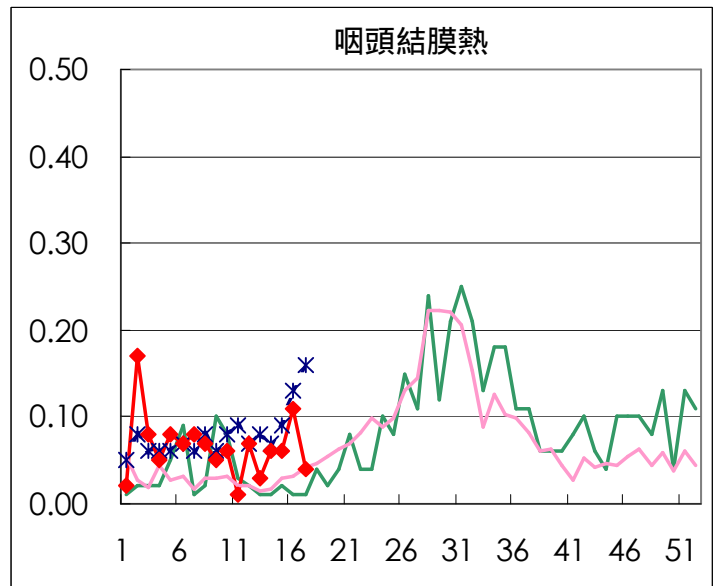
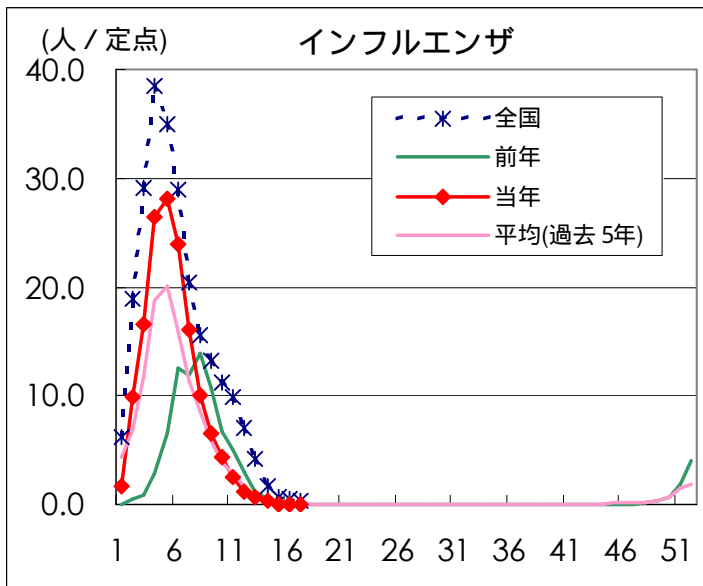
医師からの追加届出により増加することがあります(2003/04/30集計)。

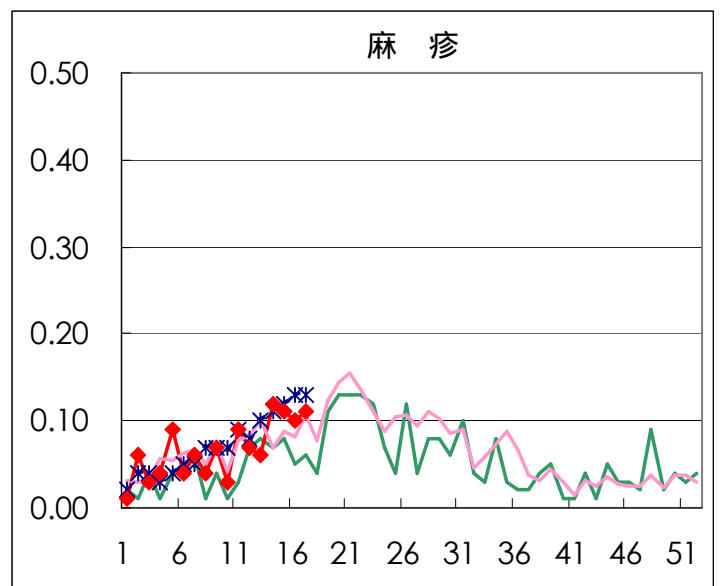
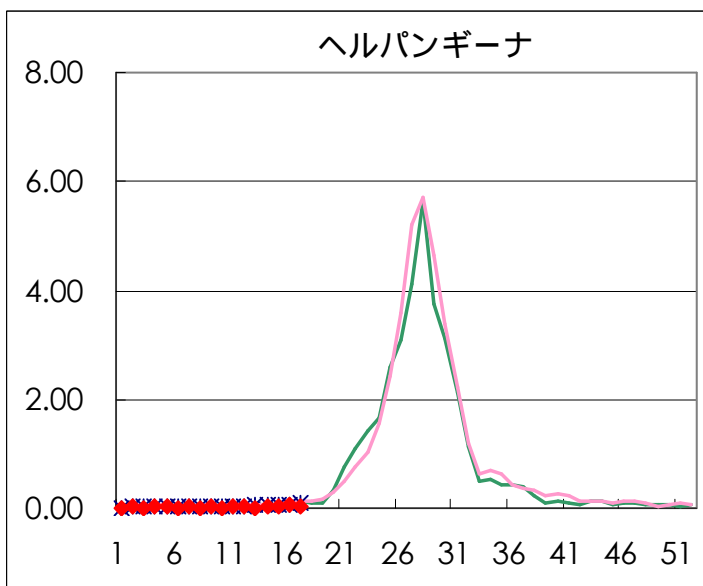
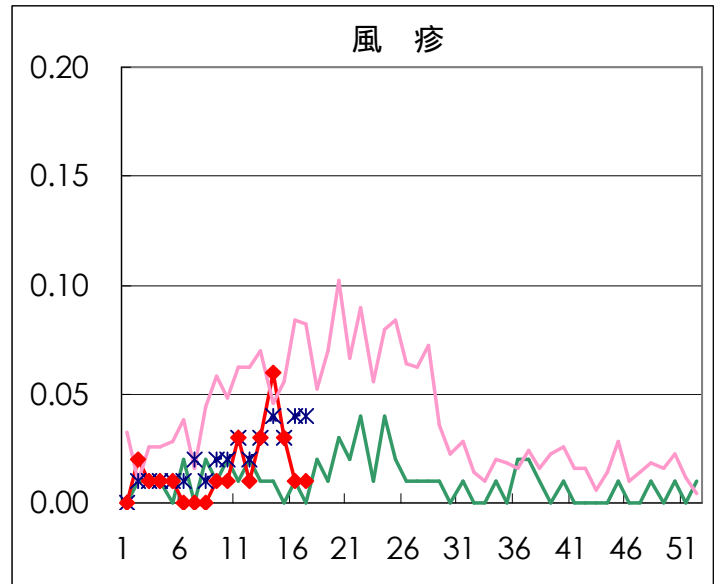
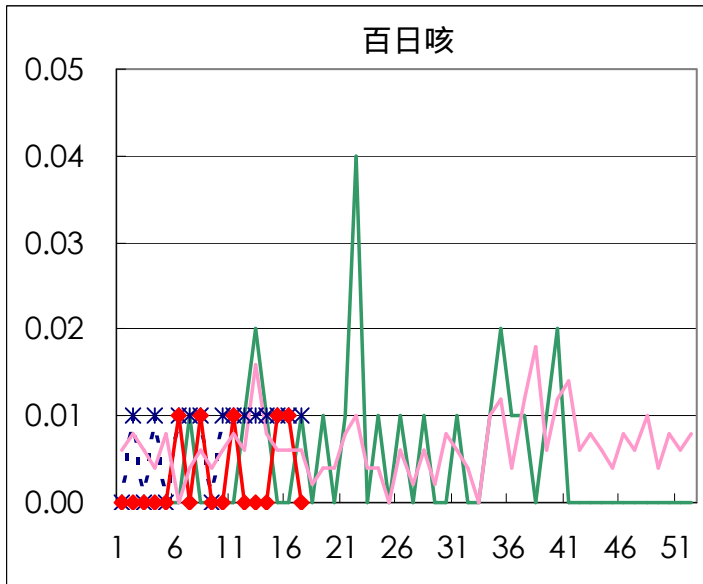
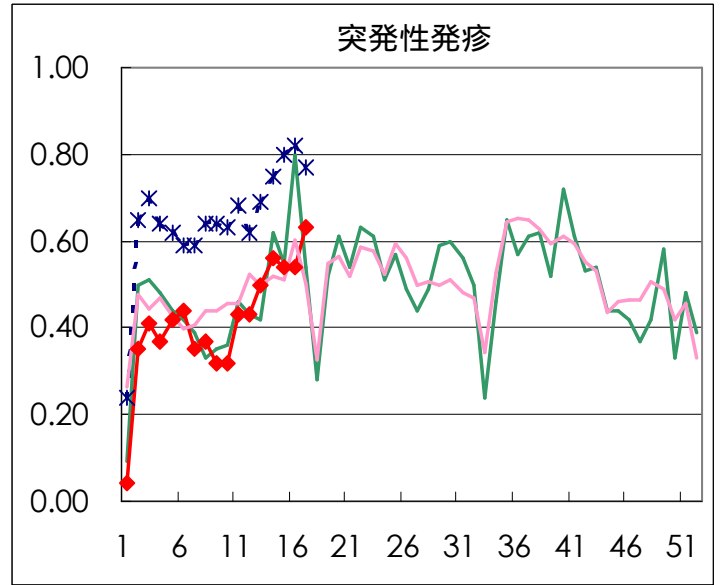
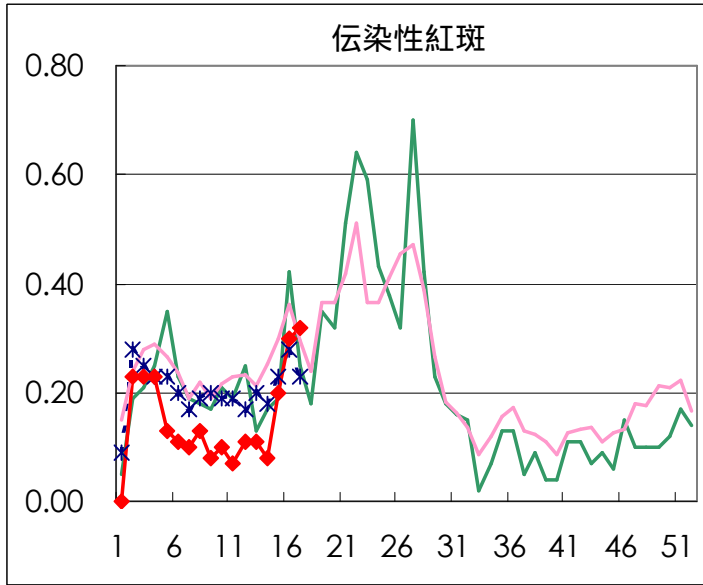
## 定点報告疾病集計表（男女別）

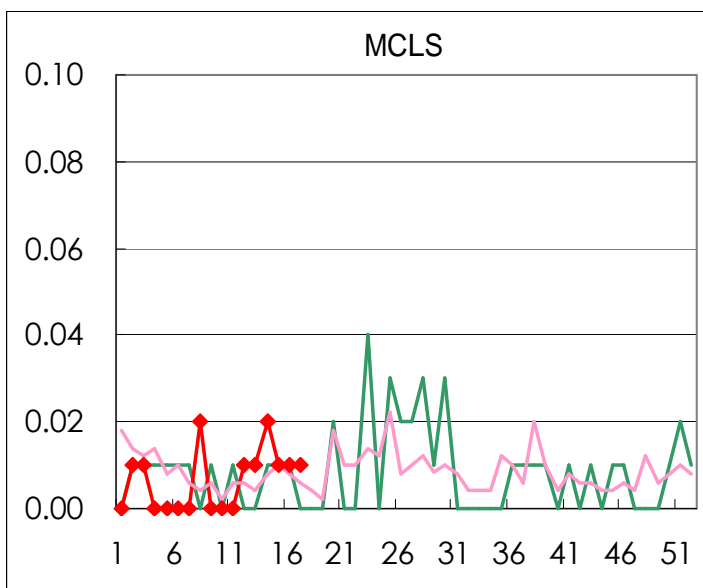
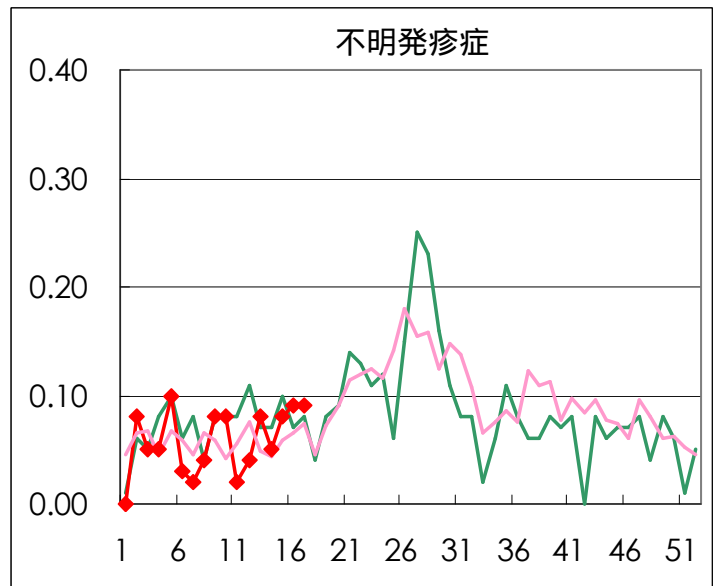
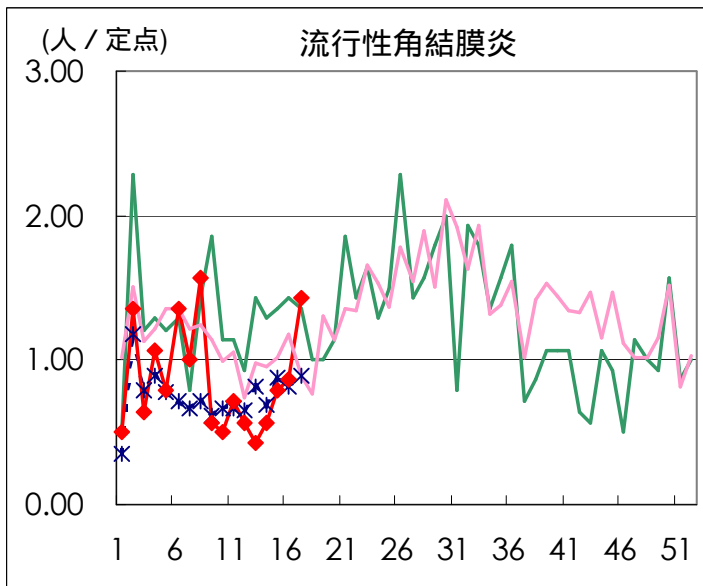
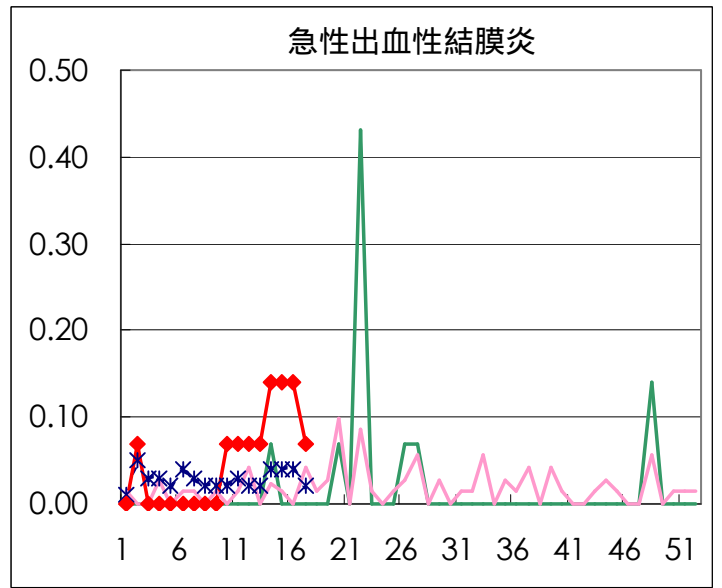
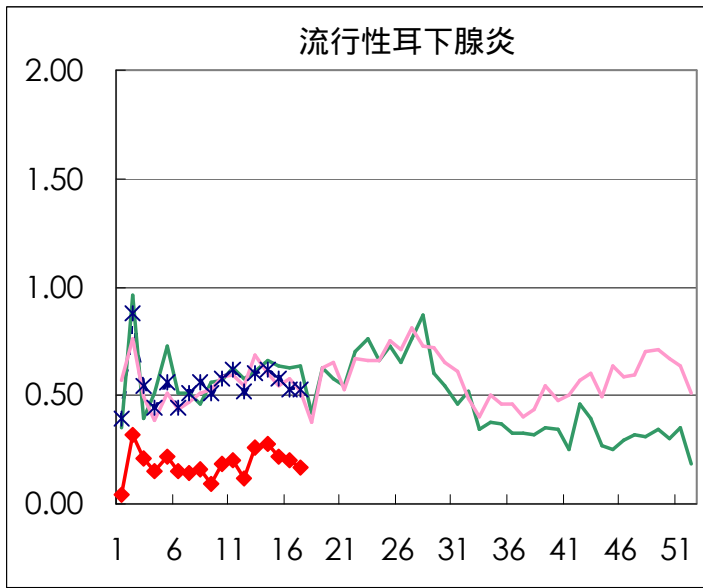
疾病名	性	2003年 週				累計
		14	15	16	17	
インフルエンザ	男	23	4	3	4	34
	女	37	7	4	3	51
咽頭結膜熱	男	3	3	9	2	17
	女	5	5	7	4	21
A群溶血性レンサ球菌咽頭炎	男	29	40	45	69	183
	女	36	40	39	42	157
感染性胃腸炎	男	319	319	344	324	1306
	女	273	311	368	260	1212
水痘	男	59	82	45	95	281
	女	62	72	62	56	252
手足口病	男	7	6	9	16	38
	女	5	14	6	9	34
伝染性紅斑	男	5	16	17	24	62
	女	7	13	25	21	66
突発性発疹	男	39	38	43	37	157
	女	40	39	34	52	165
百日咳	男		1	1		2
	女					
風疹	男	3	3	1	1	8
	女	5	1	1		7
ヘルパンギーナ	男	3	1	5	3	12
	女	1	5	5	2	13
麻疹(成人以外)	男	10	7	6	6	29
	女	7	8	8	10	33
流行性耳下腺炎	男	27	22	18	15	82
	女	13	9	10	9	41
不明発疹症	男	2	8	4	3	17
	女	5	4	9	10	28
M C L S	男	1	1	1		3
	女	2			1	3
急性出血性結膜炎	男	1	1	1	1	4
	女	1	1	1		3
流行性角結膜炎	男	5	9	7	12	33
	女	3	2	5	8	18
急性脳炎（日本脳炎を除く）	男					
	女					
細菌性髄膜炎	男	1				1
	女		2			2
無菌性髄膜炎	男		1			1
	女		1			1
マイコプラズマ肺炎	男	1	2	2	1	6
	女	2	1	1		4
クラミジア肺炎（オウム病は除く）	男					
	女					
成人麻疹	男	3	1	6	5	15
	女	5	3	4	3	15

「累計」欄は、当週を含む過去4週分の合計を示したものです。空欄は、報告がなかったことを示しています。

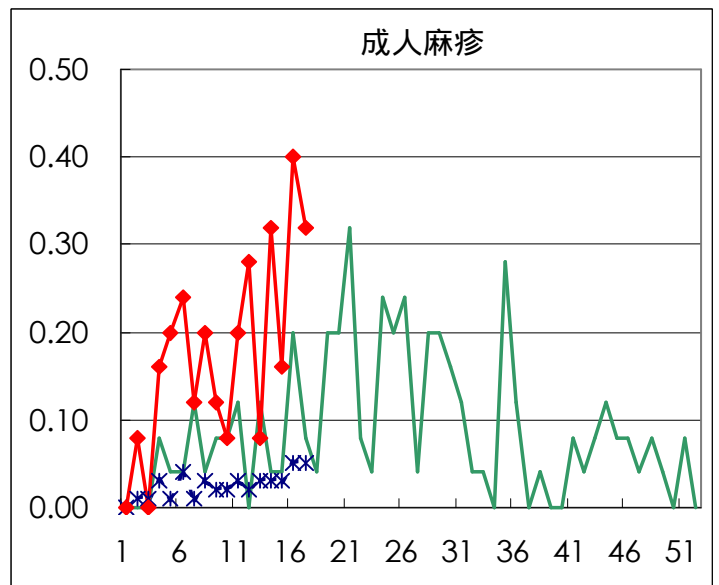
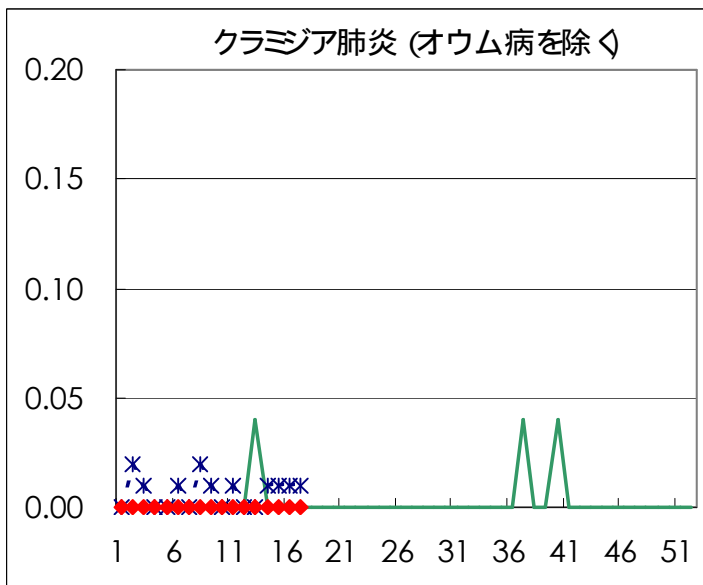
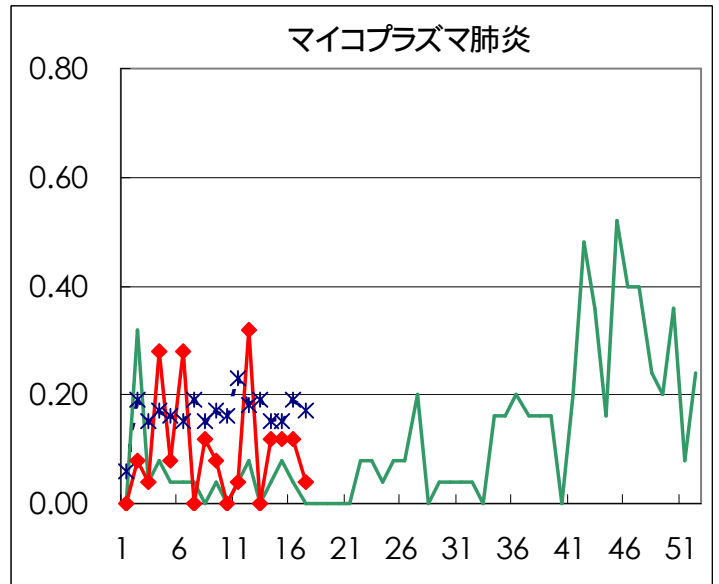
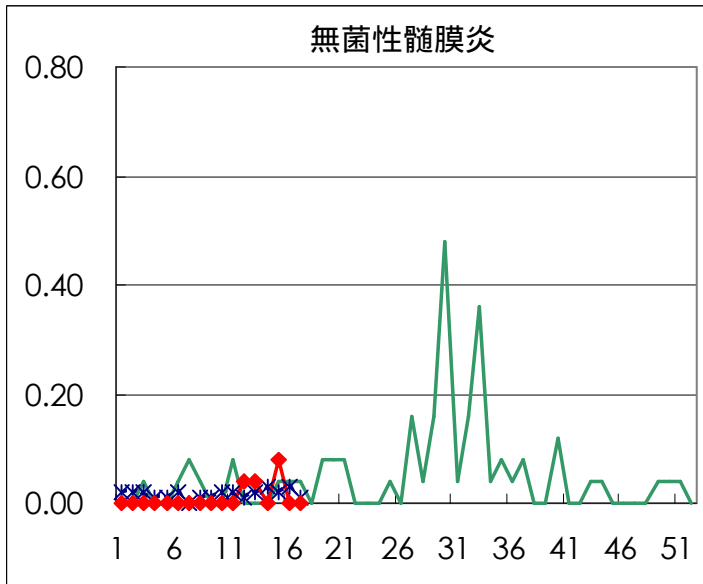
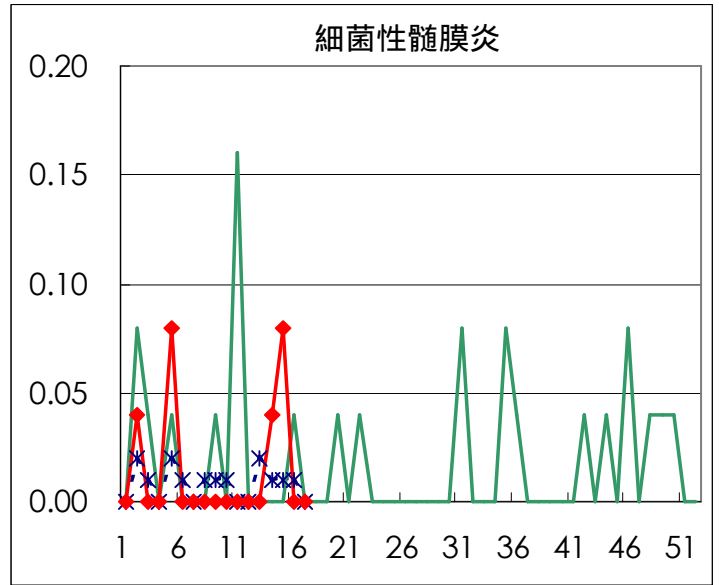
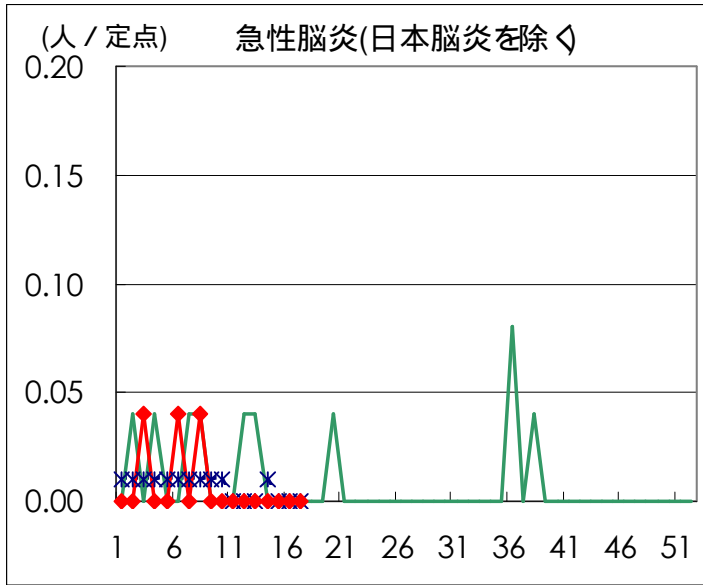
# 疾病別グラフ (四類定点週報告分)







疾病別の定点医療機関数	
疾病	医療機関数
インフルエンザ	178
急性出血性結膜炎	14
流行性角結膜炎	
急性脳炎	25
細菌性髄膜炎	
無菌性髄膜炎	
マイコプラズマ肺炎	
クラミジア肺炎	
成人麻疹	
上記を除く疾病	142





# 病原体検出情報

週別病原体 抗体検出結果 (2003年 10~ 17週)

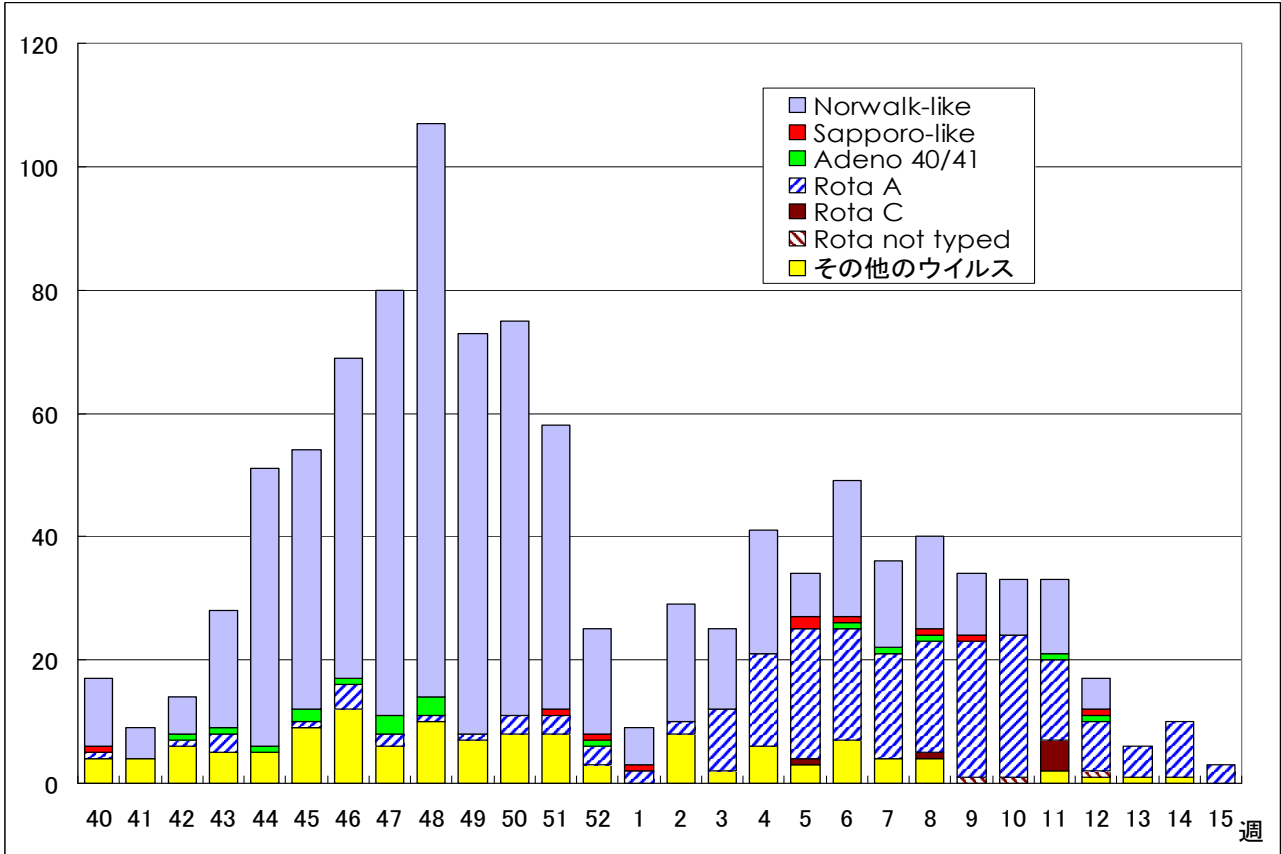
検出病原体 抗体		検体採取週								合計		
		2003年										
		10	11	12	13	14	15	16	17			
ウイルス	インフルエンザAソ連型											
	インフルエンザA香港型	1			1						2	
	インフルエンザB型	3	1								4	
	RSV	1									1	
	アデノ	7	4	3	7	2	3	4	1		31	
	エンテロ				1				1		2	
	ノーウォーク (SRSV)	33	24	43	44	63	25	72	15		319	
	ロタ	3	2	4	3	1	1	12	1		27	
	単純ヘルペス			2	2	1	1	1			7	
	水痘 帯状疱疹		1								1	
	EBV				1	1	1				3	
	CMV				1	1					2	
	HHV6/7	1		4	3	1	1	1			11	
	ムンプス				1	2		1			4	
	麻疹	1			1	1	1				4	
	パルボB19					1					1	
	分離型別	ポリオ1										
		ポリオ2										
		アデノ1	1		1	1						3
		アデノ2		1	1				1			3
		アデノ3			2	2						4
		エコー13										
		コクサッキーA6										
抗体	デング					1					1	
	ツツガムシ											
電顕												
細菌	カンピロバクター											
	サルモネラ											
	下痢原性大腸菌											
	エロモナス											
	O157											
	MRSAコアグラウゼ 型					2		1	1		4	
	MRSAコアグラウゼ 型	3	2		4	4	3	4	5		25	
	MRSAコアグラウゼ 型								1		1	
	MSSAコアグラウゼ 型	1						1			2	
	溶連菌 T-1型	1								1	2	
	溶連菌 T-3型											
	溶連菌 T-4型											
	溶連菌 T-6型				1						1	
	溶連菌 T-12型	1	3		6	1	1				12	
	溶連菌 T-22型											
	溶連菌 T-25型											
溶連菌 T-28型		1					1	1	1	4		
溶連菌 UT		1								1		
性感染症	梅毒		2		18	1					21	
	クラミジア抗体	23	28	10	26	24	17	12	14		154	
	クラミジア遺伝子		2	1	1	1	1	3	1		10	
	淋菌遺伝子							1	1		2	
	パピローマ	2	1	2	2		2	4	4		17	

臨床診断名別病原体検出結果 (2003年10~17週)

臨床診断名 検出病原体	イン フル エン ザ (脳 を 含 む )	上 気 道 炎	下 気 道 炎	咽 頭 結 膜 熱	球 菌 咽 頭 炎	A 群 溶 血 性 レ ン サ	感 染 性 胃 腸 炎	無 菌 性 髄 膜 炎	脳 炎	ヘ ル パ ン ギ ー ナ	手 足 口 病	伝 染 性 紅 斑	発 疹 症	流 行 性 耳 下 腺 炎	口 内 炎	水 痘	そ の 他	合 計
インフルエンザAソ連型																		
インフルエンザA香港型	2																	2
インフルエンザB型	3		1															4
RSV			1															1
アデノ	2	2	12	1		3							1				10	31
アデノ1			1														2	3
アデノ2			1			1											1	3
アデノ3		2	1										1					4
エンテロ													2					2
エコー13																		
コクサッキーA6																		
ポリオ1																		
ポリオ2																		
ムンプス																	4	4
ノーウォーク(SRSV)						319												319
ロタ			1			26												27
単純ヘルペス		2	1												3		1	7
水痘 帯状疱疹									1									1
パルボB19																	1	1
カンピロバクター																		
サルモネラ																		
下痢原性大腸菌																		

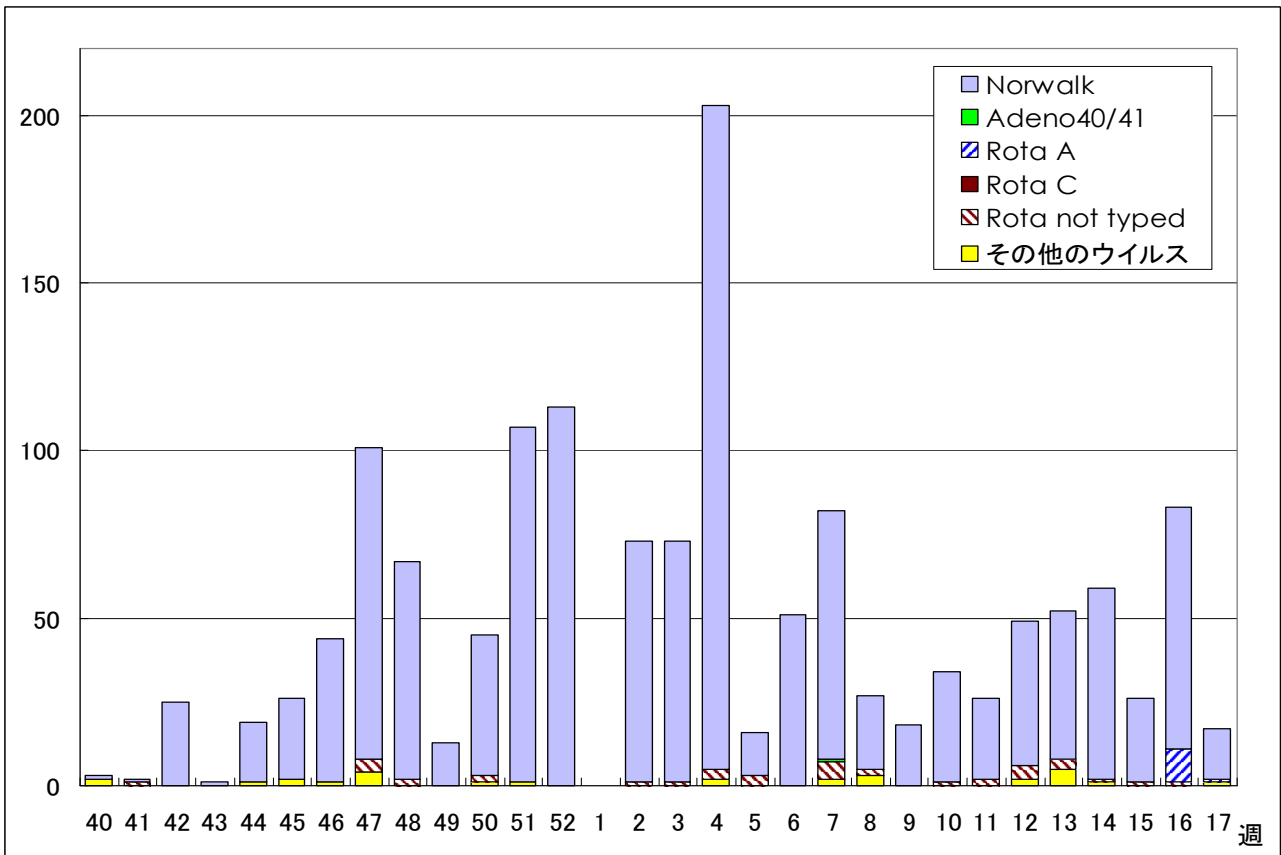
# 病原体グラフ（感染性胃腸炎）

感染性胃腸炎患者から検出されたウイルス（全国）



IASR 病原微生物検出情報（2003年4月23日現在報告数）

感染性胃腸炎患者から検出されたウイルス（東京都）



ウイルス研究科/微生物研究科(集団発生を含む)  
 (注)Norwalk(-like): SRSVで報告されたものをを含む

年齢階級別累計表 (2003年 17週)

	インフル エンザ	咽頭 結膜熱	A群溶血性 レンサ球菌咽頭炎	感染性 胃腸炎	水痘	手足口病	伝染性 紅斑	突発性 発疹	百日咳	風疹	ヘルパン ギーナ	麻疹 (成人以外)	流行性 耳下腺炎	急性出血 性結膜炎	流行性 角結膜炎	不明 発疹症	M C L S
～6ヶ月				10	7	1		6									
～1歳		1	1	40	4	1	3	54			1	2				3	
1歳				59	24	5	2	28				3	2		1	3	
2歳		1	3	57	27	1	4				1	2	1			3	
3歳		1	11	56	36	4	5	1		1	2	1	4				1
4歳			20	67	22	3	5					1	1			2	
5歳	1	2	21	36	12	1	4						3				
6歳		1	8	37	5	1	4				1		4				
7歳			12	33	6	3	4					1	1				
8歳			10	15			2					2	2		1		
9歳			3	16	3	3	3						1				
10～14歳	3		6	42	3		6					1	3				
15～19歳	1		1	14	1							3			1	1	
20～29歳	1		15	102	1	2	3						2		5	1	
30～39歳	1													1	7		
40～49歳															2		
50～59歳															2		
60～69歳															1		
70～79歳																	
80歳以上																	
合計	7	6	111	584	151	25	45	89	0	1	5	16	24	1	20	13	1
先週比	0	-10	27	-128	44	10	3	12	-1	-1	-5	2	-4	-1	8	0	0

注：小児科定点把握対象疾病のうち、「20～29歳」は「20歳以上」と読み替える。

眼科疾患のうち、「70～79歳」は「70歳以上」と読み替える。

保健所別累計表 (2003年17週)

	インフル エンザ	咽頭 結膜熱	A群溶血性 レンサ球菌咽頭炎	感染性 胃腸炎	水痘	手足口病	伝染性 紅斑	突発性 発疹	百日咳	風疹	ヘルパン ギーナ	麻疹 (成人以外)	流行性 耳下腺炎	急性出血 性結膜炎	流行性 角結膜炎	不明 発疹症	MCLS	合計
千代田				2									1			1		4
中央区			1	13	7			8										29
みなと			7	12	3		1	1							1			25
新宿区			1	24	1	2	2	1							3			34
文京			2	8	1							1			2			14
台東			5	25	6	5	4	2				1						48
墨田区			1	4		9		1				1						16
江東区			7	29	4	1		4				1			4			50
品川区			3	21	1		4	2					1					32
目黒区				3	1		3											7
大田区	1	5	17	34	25		8	7					1		2	3		103
世田谷区			6	43	7		6	3					1					66
渋谷区			1	16		1		2					1					21
中野区			6	32	3		2	3					2					48
杉並				21	2		5	2					3					33
池袋		1		3				3					2		3			12
北区			8	18	2	2	1	10								1		42
荒川区				9	2		1					1			3	1		17
板橋区				17	2							1						20
練馬区			9	18	3			4				1				1		36
足立			1	23	11		1	1										37
葛飾			8	21	11	1		11				1	4					57
江戸川			9	17	6	3		1			3					1	1	41

保健所別累計表 (2003年17週)

	インフル エンザ	咽頭 結膜熱	A群溶血性 レンサ球菌咽頭炎	感染性 胃腸炎	水痘	手足口病	伝染性 紅斑	突発性 発疹	百日咳	風疹	ヘルパン ギーナ	麻疹 (成人以外)	流行性 耳下腺炎	急性出血 性結膜炎	流行性 角結膜炎	不明 発疹症	MCLS	合計
多摩川			4	13	7		1	4		1		1	1					32
秋川			6	18	12			2										38
八王子				5	3							3	1					12
南多摩				17	10		1	2					2			2		34
町田				30	3		2					1			1			37
多摩立川				10	1								1					12
村山大和			2	24			2					2			1	1		32
府中小金井				5	2													7
狛江調布			4	3	1			5										13
三鷹武蔵野	1		1	13	3		1	3			1							23
多摩小平				9	11	1		4			1		3			1		30
多摩東村山	1		2	24				2				1		1				31
島しょ	4							1								1		6

東京都合計	7	6	111	584	151	25	45	89	-	1	5	16	24	1	20	13	1	1099
定点当り報告数	0.04	0.04	0.78	4.11	1.06	0.18	0.32	0.63	-	0.01	0.04	0.11	0.17	0.07	1.43	0.09	0.01	

保健所別累計表 (定点当り) 2003年 17週

	インフル エンザ	咽頭 結膜熱	A群溶血性 レンサ球菌咽頭炎	感染性 胃腸炎	水痘	手足口病	伝染性 紅斑	突発性 発疹	百日咳	風疹	ヘルパン ギーナ	麻疹 (成人以外)	流行性 耳下腺炎	急性出血 性結膜炎	流行性 角結膜炎	不明 発疹症	MCLS
千代田				0.50									0.25			0.25	
中央区			0.33	4.33	2.33			2.67									
みなと			1.17	2.00	0.50		0.17	0.17							1.00		
新宿区			0.17	4.00	0.17	0.33	0.33	0.17							1.50		
文京			0.67	2.67	0.33							0.33			2.00		
台東			1.67	8.33	2.00	1.67	1.33	0.67				0.33					
墨田区			0.33	1.33		3.00		0.33				0.33					
江東区			2.33	9.67	1.33	0.33		1.33				0.33			4.00		
品川区			0.50	3.50	0.17		0.67	0.33					0.17				
目黒区				1.00	0.33		1.00										
大田区	0.10	0.56	1.89	3.78	2.78		0.89	0.78					0.11		2.00	0.33	
世田谷区			0.75	5.38	0.88		0.75	0.38					0.13				
渋谷区			0.25	4.00		0.25		0.50					0.25				
中野区			1.00	5.33	0.50		0.33	0.50					0.33				
杉並				3.50	0.33		0.83	0.33					0.50				
池袋		0.20		0.60				0.60					0.40		3.00		
北区			2.00	4.50	0.50	0.50	0.25	2.50								0.25	
荒川区				4.50	1.00		0.50					0.50			3.00	0.50	
板橋区				2.83	0.33							0.17					
練馬区			1.80	3.60	0.60			0.80				0.20				0.20	
足立			0.25	5.75	2.75		0.25	0.25									
葛飾			2.00	5.25	2.75	0.25		2.75				0.25	1.00				
江戸川			2.25	4.25	1.50	0.75		0.25			0.75					0.25	0.25

保健所別累計表 (定点当り) 2003年 17週

	インフル エンザ	咽頭 結膜熱	A群溶血性 レンサ球菌咽頭炎	感染性 胃腸炎	水痘	手足口病	伝染性 紅斑	突発性 発疹	百日咳	風疹	ヘルパン ギーナ	麻疹 (成人以外)	流行性 耳下腺炎	急性出血 性結膜炎	流行性 角結膜炎	不明 発疹症	MCLS
多摩川			1.33	4.33	2.33		0.33	1.33		0.33		0.33	0.33				
秋川			3.00	9.00	6.00			1.00									
八王子				2.50	1.50							1.50	0.50				
南多摩				5.67	3.33		0.33	0.67					0.67			0.67	
町田				15.00	1.50		1.00					0.50			1.00		
多摩立川				2.50	0.25								0.25				
村山大和			1.00	12.00			1.00					1.00			1.00	0.50	
府中小金井				1.67	0.67												
狛江調布			1.33	1.00	0.33			1.67									
三鷹武蔵野	0.20		0.25	3.25	0.75		0.25	0.75			0.25						
多摩小平				3.00	3.67	0.33		1.33			0.33		1.00			0.33	
多摩東村山	0.25		0.67	8.00				0.67				0.33		1.00			
島しょ	2.00							1.00								1.00	

東京都合計	7	6	111	584	151	25	45	89	-	1	5	16	24	1	20	13	1
定点当り報告数	0.04	0.04	0.78	4.11	1.06	0.18	0.32	0.63	-	0.01	0.04	0.11	0.17	0.07	1.43	0.09	0.01