

## 2003年第18週報告分

- 発生動向総覧 / 調査票通信
- 全数届出患者数一覧表
- 定点報告疾病集計表
- 疾病別グラフ(四類定点週報告分)
- 病原体検出情報(表・グラフ)  
    — 感染性胃腸炎 —
- 年齢階級別累計表
- 保健所別累計表
- 保健所別定点当たり累計表

東京都医師会感染症予防検討委員会

事務局:東京都健康安全研究センター疫学情報室

電話:03-3363-3213(直通)

FAX:03-5332-7365

E-mail: idsc@tokyo-eiken.go.jp

アドレス: idsc.tokyo-eiken.go.jp/



## 発生動向総覧（東京都） 18週分

### （全数情報）

- ・細菌性赤痢が3件報告された。いずれもソルネ菌で、推定感染地はインド2件、国内1件である。
- ・腸チフスが1件報告された。推定感染地は、インドである。
- ・アメーバ赤痢が2件報告された。推定感染経路は食品等による経口感染(推定感染地インドネシア)1件、同性間性的接触1件である。
- ・急性ウイルス性肝炎が2件報告された。B型1件、E型1件で推定感染地はいずれも国内である。E型は発熱、倦怠感、食欲不振を主訴に受診、感染経路は不明である。
- ・HIV感染症が6件報告された。AIDS2件、無症候性キャリア3件、その他(急性感染症)1件で、推定感染経路は異性間性的接触3件、同性間性的接触2件、不明1件である。
- ・梅毒が3件報告された。早期顕症梅毒1件、無症候梅毒2件で、感染経路は同性間性的接触2件、不明1件である。
- ・破傷風が1件報告された。外傷部の抜糸後に発症している。
- ・レジオネラが1件報告された。81歳の男性で胸水より抗原検出、感染経路は不明である。  
(推定される感染地は医師の届出によるものです)

### （定点情報）

- ・咽頭結膜熱が少し増加した。

### （病原体情報）

- ・不明熱1名(3歳)、肺炎・口唇ヘルペス1名(3歳)、ヘルペス歯肉口内炎1名(2歳)の咽頭拭い液より単純ヘルペスウイルス1型(HSV1型)が分離された。
- ・胃腸炎集団発生の2例において、患者17名からNV(SRSV)が検出された。
- ・定点から搬入された頸管拭い液8検体中2件からパピローマウイルスの遺伝子が検出された。
- ・菌株で搬入されたA群溶血性レンサ球菌4株はT-B3264型、T-4型、T-11型、T-12型であった。
- ・クラミジア・トラコマチス特異抗体が89検体中28件検出された。

## 調査票通信 定点医療機関からのコメントを掲載

### 世田谷

- ・水痘2ヶ月男児は姉より感染。

## 全数届出患者数一覧表 2003年18週

分類	疾病名	東京都分(報告週)					全国分(診断週)	
		15週	16週	17週	18週	年累計	18週	年累計
一類	エボラ出血熱							
	クジラ・コンゴ出血熱							
	ペスト							
	マールブルグ病							
	ラッサ熱							
二類	コレラ					2		8
	細菌性赤痢	1			3	30	4	162
	腸チフス		1		1	9	1	25
	パラチフス					2	2	12
	急性灰白髄炎							
	ジフテリア							
三類	腸管出血性大腸菌感染症	2	1			12	12	165
四類 (全数届出)	アメ-バ赤痢	2	5	2	2	36	7	165
	エキノコックス症							9
	黄熱							
	オウム病							17
	回歸熱							
	ウイルス性肝炎(急性肝炎)	2		1	2	37	7	307
	Q熱					1		3
	狂犬病							
	クリプトスポリジウム症							1
	クロイツフェルト・ヤコブ病		1			3		37
	劇症型溶血性レンサ球菌感染症			1		3		27
	後天性免疫不全症候群	4	7	10	6	114	5	288
	コクシジオイデス症							
	ジアルジア症			3		9	1	23
	腎症候性出血熱							
	髄膜炎菌性髄膜炎					2		10
	先天性風疹症候群							
	炭疽							
	ツツガムシ病						2	40
	デング熱					3		11
	日本紅斑熱							
	日本脳炎							
	乳児ポツリナス症							
	梅毒		3	1	3	27	5	157
	破傷風				1	3		22
	バンコマイシン耐性腸球菌感染症					1		22
	ハンタウイルス肺症候群							
	Bウイルス病							
	ブルセラ症							
	発疹チフス							
マラリア		1			8	2	26	
ライム病								
レジオネラ症				1	7		44	
ウエストナイル熱								

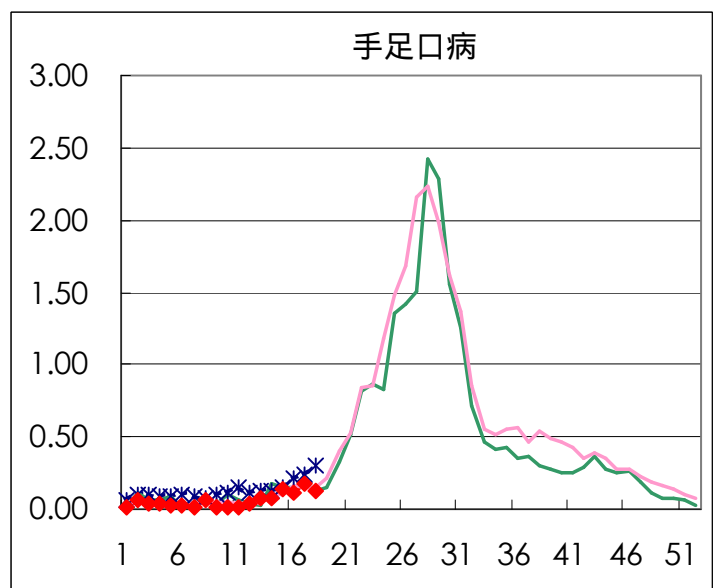
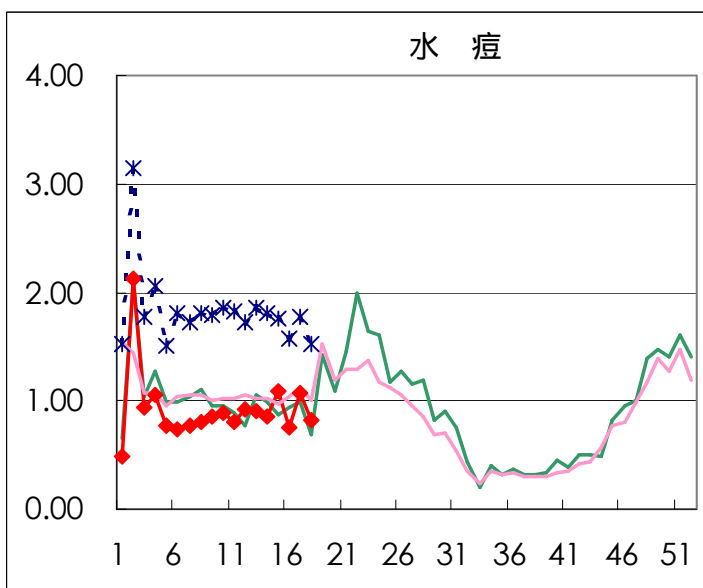
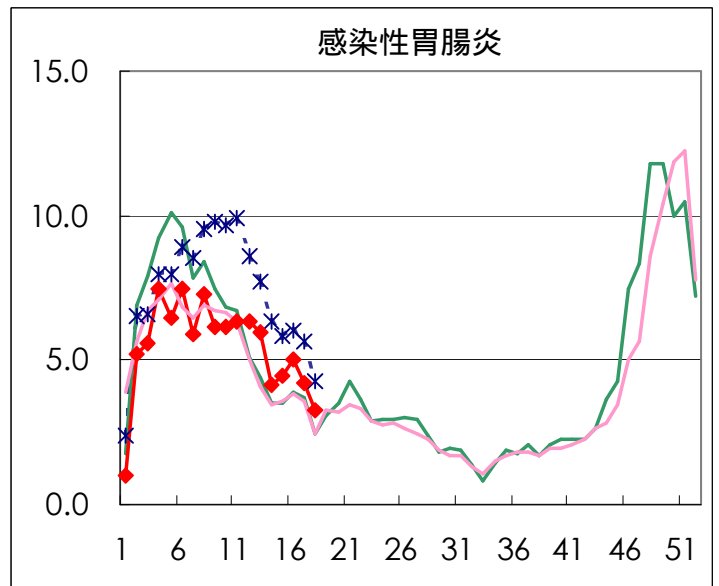
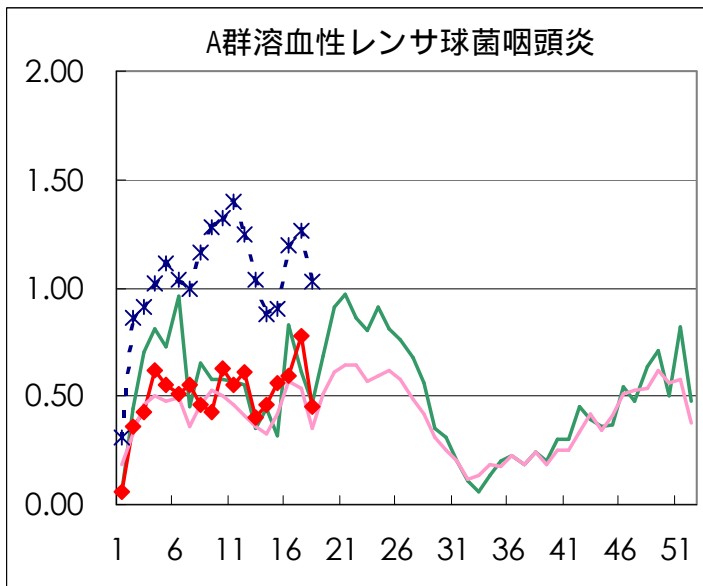
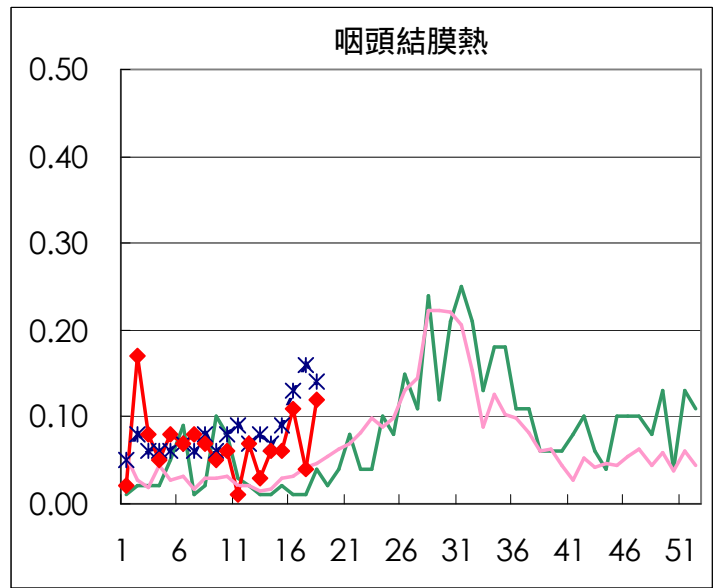
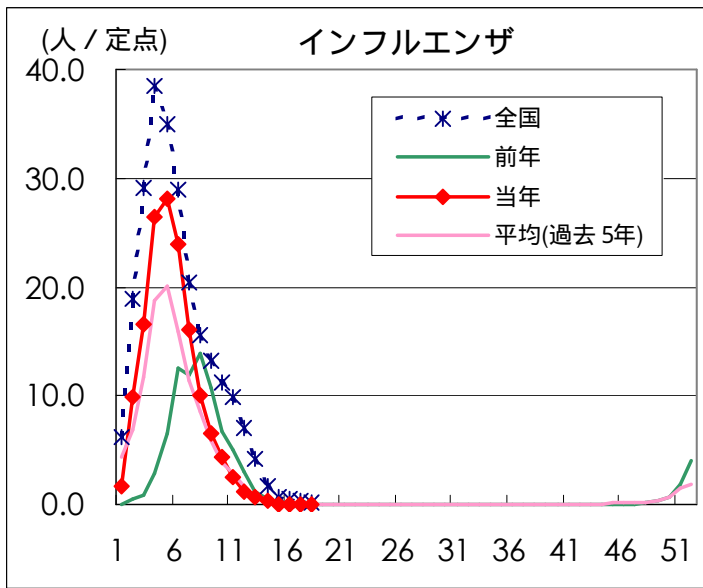
医師からの追加届出により増加することがあります(2003/05/12集計)。

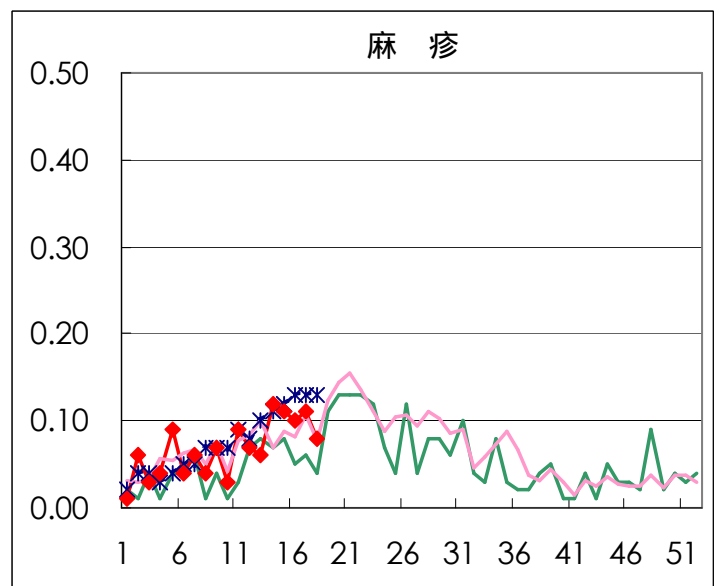
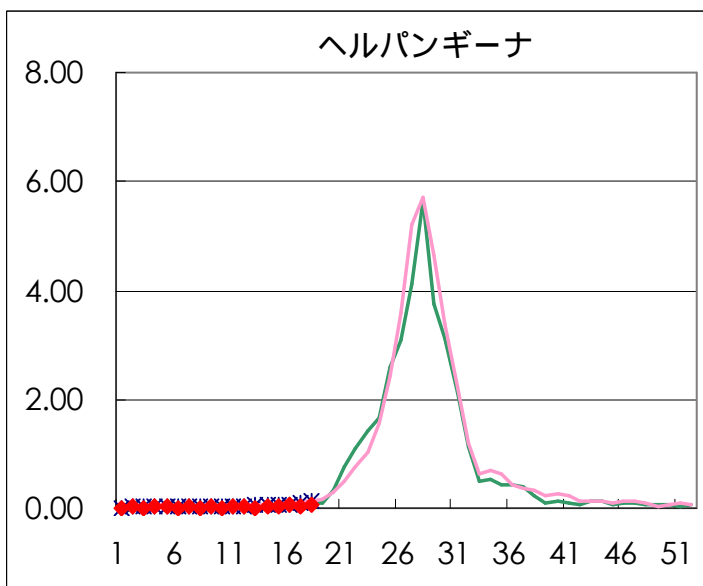
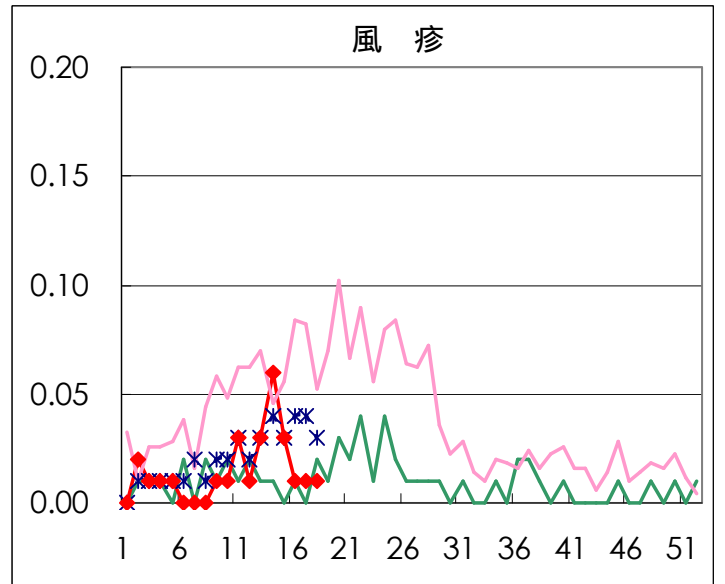
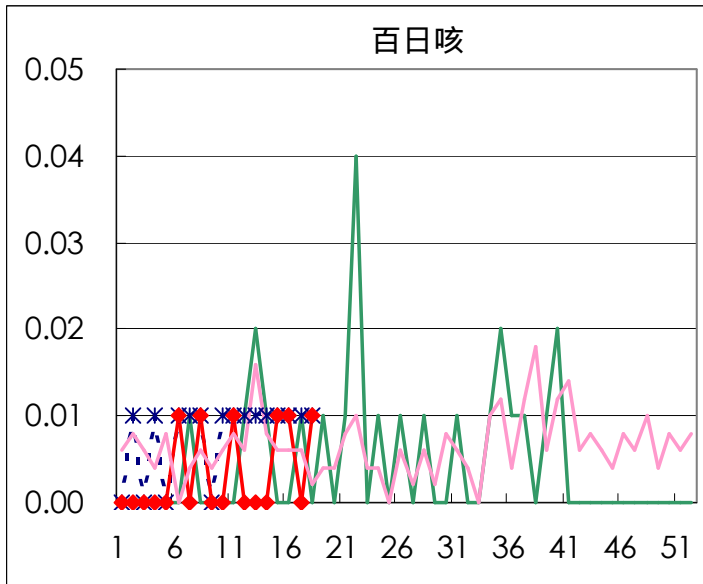
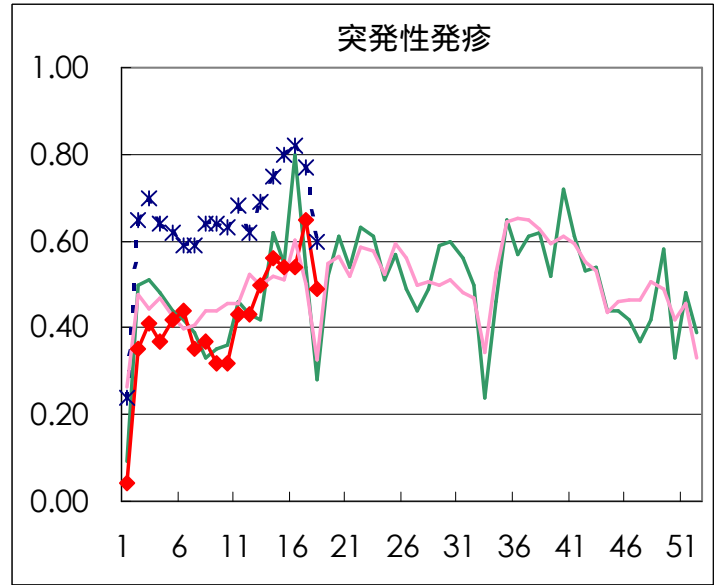
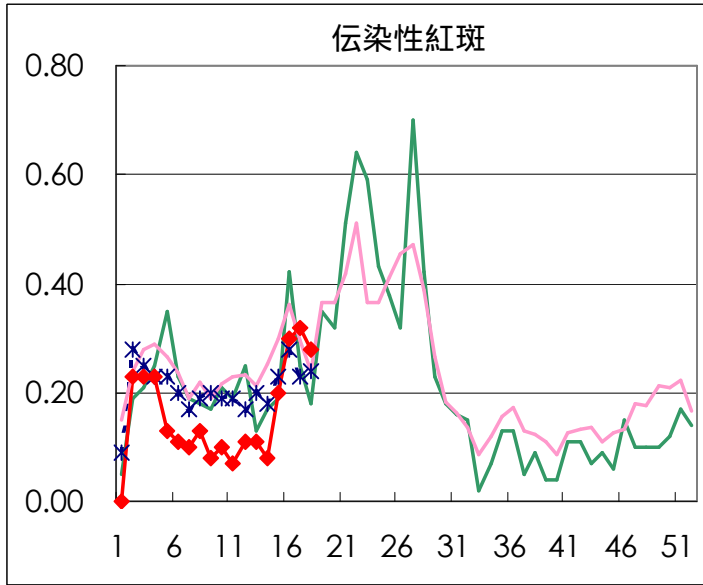
## 定点報告疾病集計表（男女別）

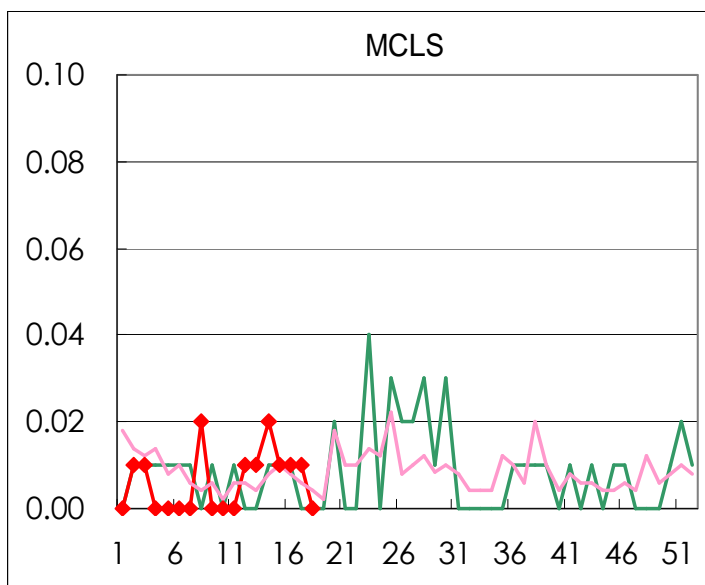
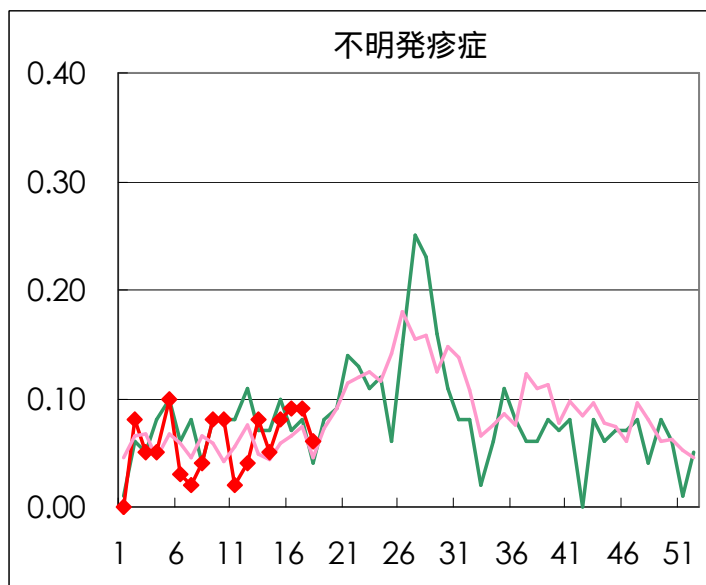
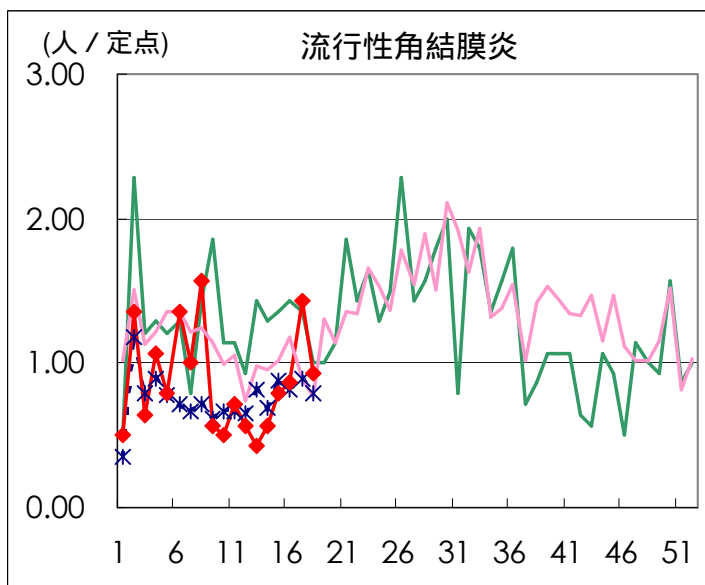
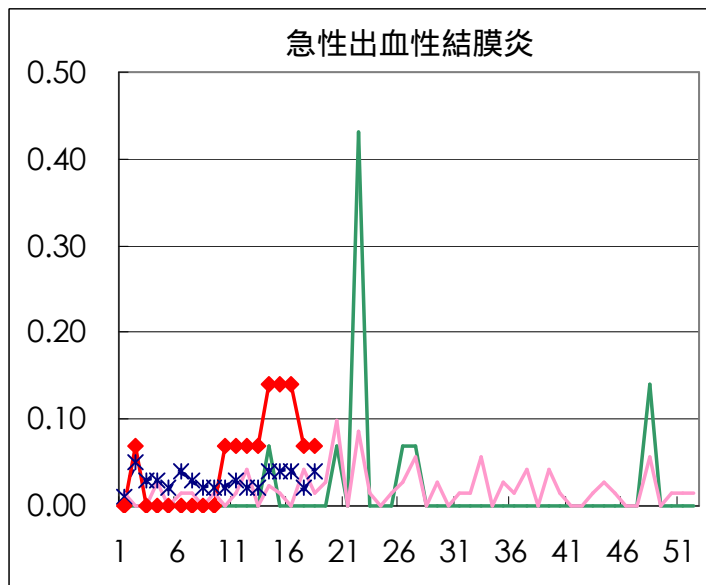
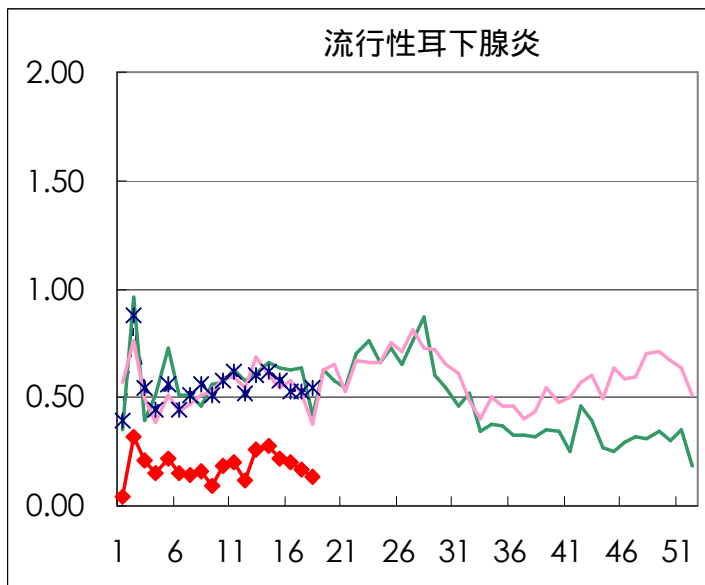
疾病名	性	2003年 週				累計
		15	16	17	18	
インフルエンザ	男	4	3	4		11
	女	7	4	3		14
咽頭結膜熱	男	3	9	2	9	23
	女	5	7	4	8	24
A群溶血性レンサ球菌咽頭炎	男	40	45	69	43	197
	女	40	39	42	32	153
感染性胃腸炎	男	319	344	331	255	1249
	女	311	368	263	212	1154
水痘	男	82	45	96	56	279
	女	72	62	56	61	251
手足口病	男	6	9	16	10	41
	女	14	6	9	7	36
伝染性紅斑	男	16	17	24	18	75
	女	13	25	21	22	81
突発性発疹	男	38	43	38	34	153
	女	39	34	54	37	164
百日咳	男	1	1		1	3
	女					
風疹	男	3	1	1	1	6
	女	1	1			2
ヘルパンギーナ	男	1	5	3	4	13
	女	5	5	2	3	15
麻疹(成人以外)	男	7	6	6	7	26
	女	8	8	10	4	30
流行性耳下腺炎	男	22	18	15	12	67
	女	9	10	9	8	36
不明発疹症	男	8	4	3	6	21
	女	4	9	10	4	27
M C L S	男	1	1			2
	女			1		1
急性出血性結膜炎	男	1	1	1		3
	女	1	1		1	3
流行性角結膜炎	男	9	7	12	8	36
	女	2	5	8	5	20
急性脳炎（日本脳炎を除く）	男					
	女					
細菌性髄膜炎	男				1	1
	女	2				2
無菌性髄膜炎	男	1				1
	女	1			1	2
マイコプラズマ肺炎	男	2	2	1	2	7
	女	1	1		4	6
クラミジア肺炎（オウム病を除く）	男					
	女					
成人麻疹	男	1	6	5	3	15
	女	3	4	3	1	11

「累計」欄は、当週を含む過去4週分の合計を示したものです。空欄は、報告がなかったことを示しています。

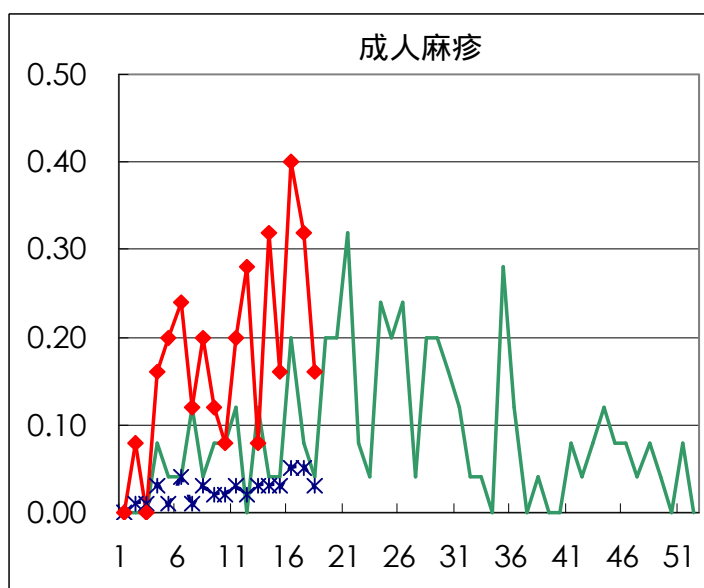
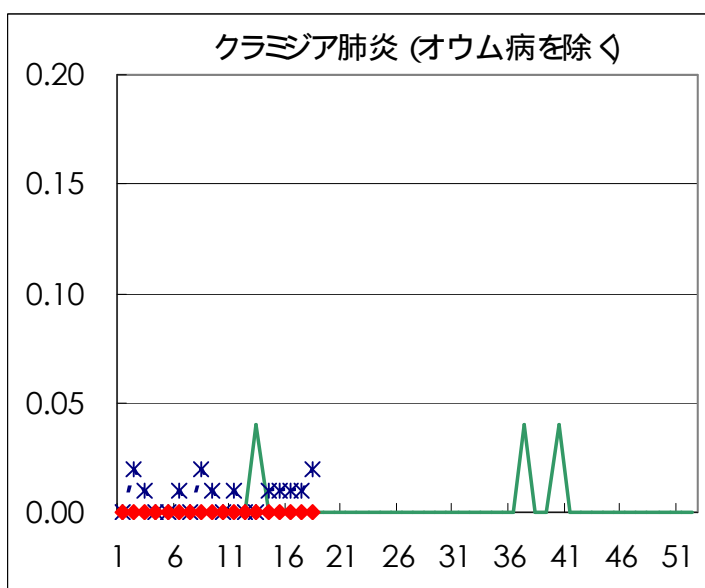
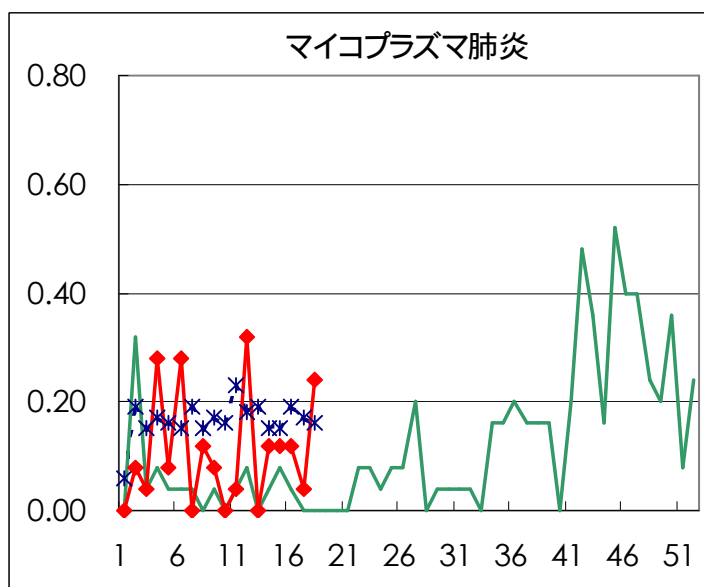
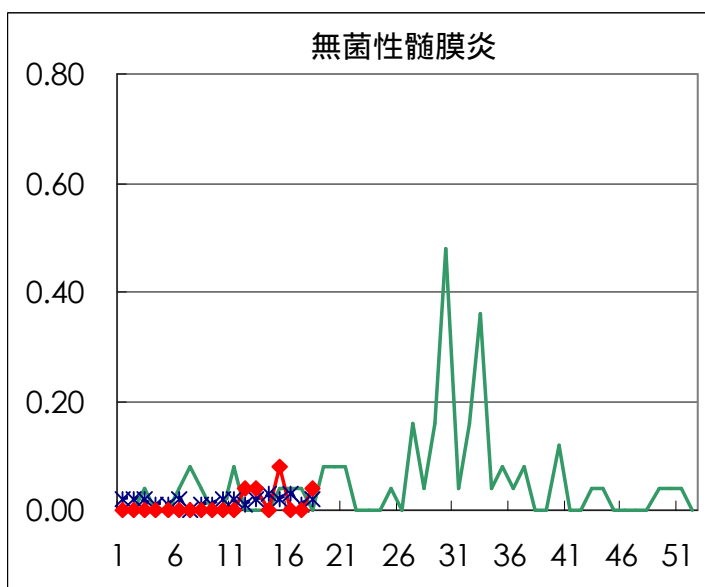
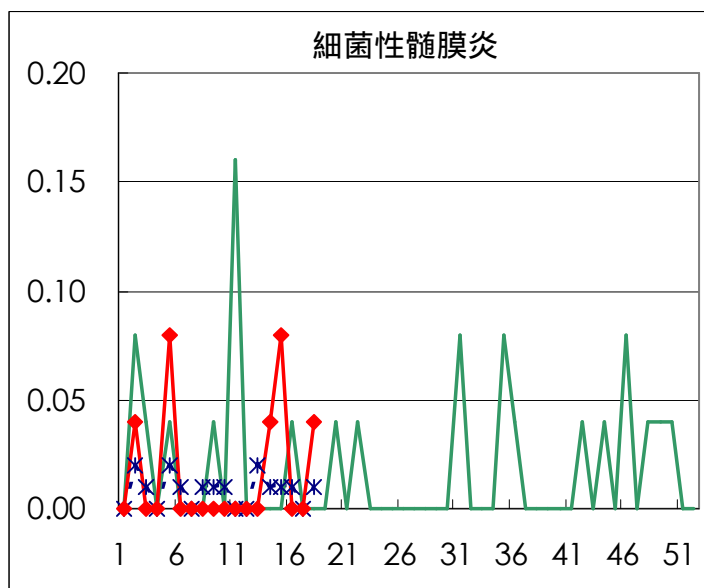
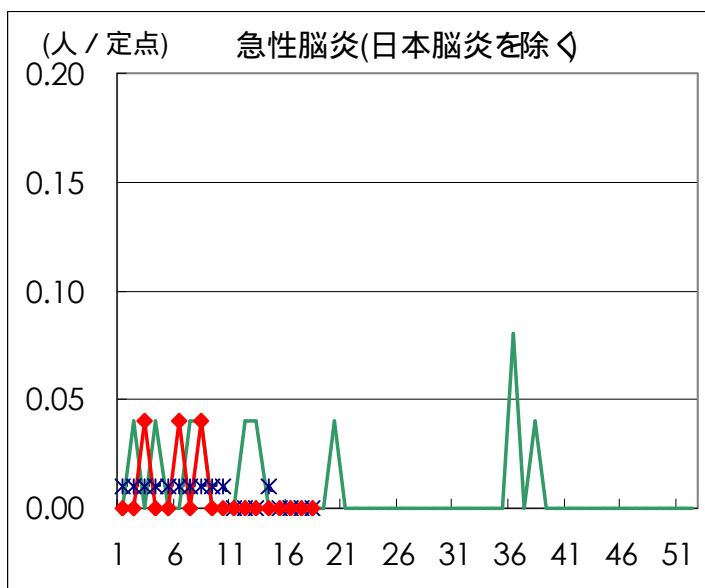
# 疾病別グラフ (四類定点週報告分)







疾病別の定点医療機関数	
疾病	医療機関数
インフルエンザ	178
急性出血性結膜炎	14
流行性角結膜炎	25
急性脳炎	
細菌性髄膜炎	
無菌性髄膜炎	
マイコプラズマ肺炎	
クラミジア肺炎	
成人麻疹	
上記を除く疾病	142





# 病原体検出情報

週別病原体 抗体検出結果 (2003年 11~ 18週)

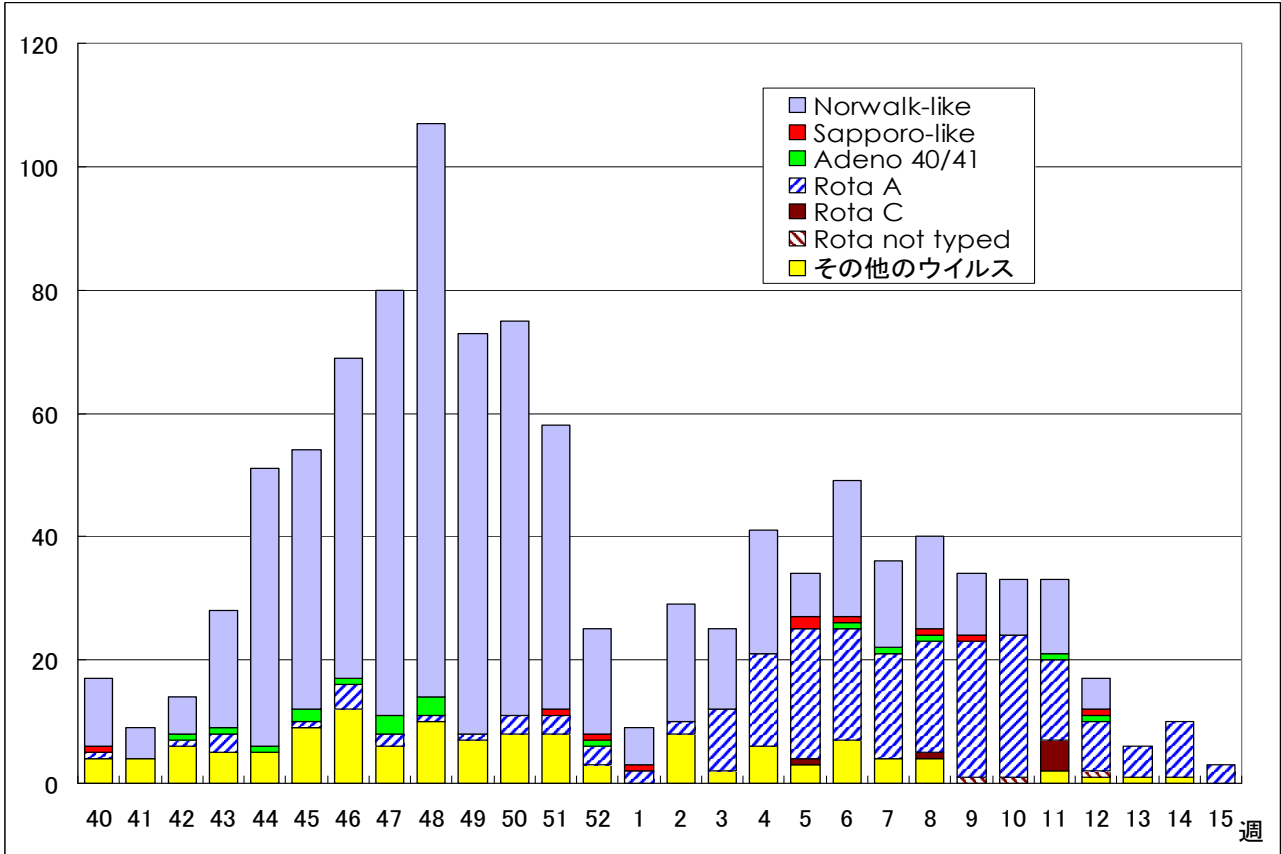
検出病原体 抗体		検体採取週								合計	
		2003年									
		11	12	13	14	15	16	17	18		
ウイルス	インフルエンザAソ連型										
	インフルエンザA香港型			1							1
	インフルエンザB型	1									1
	RSV										
	アデノ	4	3	7	2	3	4	1	1	25	
	エンテロ			1				1		2	
	ノーウォーク (RSV)	24	43	44	63	25	72	15	17	303	
	ロタ	2	4	3	1	1	12	1		24	
	単純ヘルペス		2	2	1	1	1			7	
	水痘 帯状疱疹	1								1	
	EBV			1	1	1				3	
	CMV			1	1					2	
	HHV6/7		4	3	1	1	1		1	11	
	ムンプス			1	2		1		1	5	
	麻疹			1	1	1				3	
	パルボB19				1					1	
	分離型別	ポリオ1									
		ポリオ2									
		アデノ1		1	1						2
		アデノ2	1	1				1			3
		アデノ3		2	2						4
		エコー13									
		コクサッキー-A6									
抗体	デング				2					2	
	ツツガムシ										
電顕											
細菌	カンピロバクター										
	サルモネラ										
	下痢原性大腸菌										
	エロモナス										
	O157										
	MRSAコアグラウゼ 型				2		1	1		4	
	MRSAコアグラウゼ 型	2		4	4	3	4	5		22	
	MRSAコアグラウゼ 型							1		1	
	MSSAコアグラウゼ 型						1			1	
	溶連菌 T-1型							1		1	
	溶連菌 T-3型										
	溶連菌 T-4型								1	1	
	溶連菌 T-6型			1						1	
	溶連菌 T-12型	3		6	1	1			1	12	
	溶連菌 T-22型										
	溶連菌 T-25型										
溶連菌 T-28型	1				1	1	1		4		
溶連菌 UT	1								1		
性感染症	梅毒	2		18	1					21	
	クラミジア抗体	28	10	26	24	17	12	14	28	159	
	クラミジア遺伝子	2	1	1	1	1	3	1		10	
	淋菌遺伝子						1	1		2	
	パピローマ	1	2	2		2	4	4	2	17	

臨床診断名別病原体検出結果 (2003年 11~ 18週)

臨床診断名 検出病原体	インフルエンザ (脳炎を 含む)	上気道炎	下気道炎	咽頭結膜熱	球菌性咽頭炎	A群溶血性レンサ球菌	感染性胃腸炎	無菌性髄膜炎	脳炎	ヘルパンギーナ	手足口病	伝染性紅斑	発疹症	流行性耳下腺炎	口内炎	水痘	その他	合計
インフルエンザAソ連型																		
インフルエンザA香港型	1																	1
インフルエンザB型	1																	1
RSV																		
アデノ	2	3	9	1		3							1				6	25
アデノ1			1														1	2
アデノ2			1			1											1	3
アデノ3		2	1										1					4
エンテロ													2					2
エコー 13																		
コクサッキー A6																		
ポリオ 1																		
ポリオ 2																		
ムンプス													1				4	5
ノーウォーク (SRSV)						303												303
ロタ			1			23												24
単純ヘルペス		2	1												3		1	7
水痘 帯状疱疹									1									1
パルボ B 19																	1	1
カンピロバクター																		
サルモネラ																		
下痢原性大腸菌																		

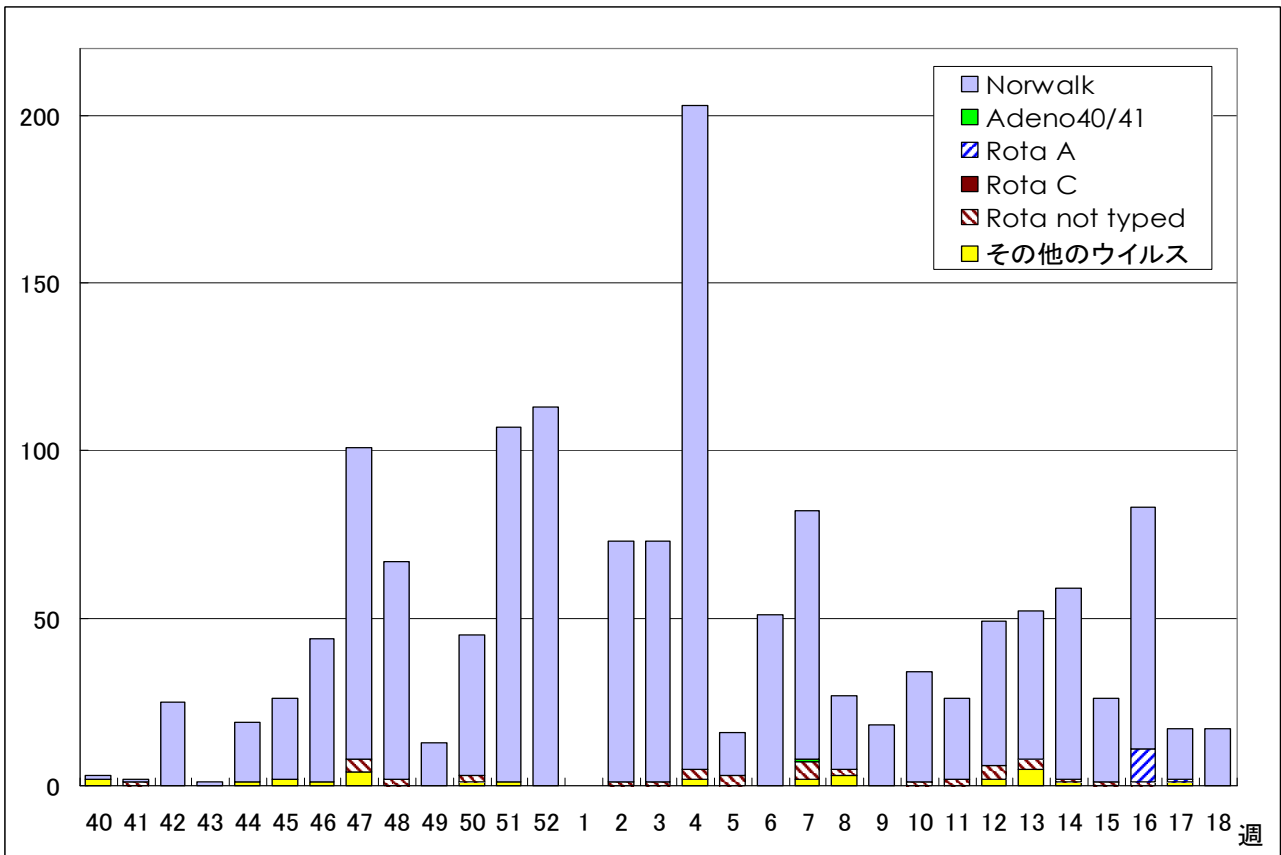
# 病原体グラフ（感染性胃腸炎）

感染性胃腸炎患者から検出されたウイルス（全国）



IASR 病原微生物検出情報（2003年4月23日現在報告数）

感染性胃腸炎患者から検出されたウイルス（東京都）



ウイルス研究科/微生物研究科(集団発生を含む)  
 (注)Norwalk(-like): SRSVで報告されたものをを含む

年齢階級別累計表 (2003年 18週)

	インフル エンザ	咽頭 結膜熱	A群溶血性 レンサ球菌咽頭炎	感染性 胃腸炎	水痘	手足口病	伝染性 紅斑	突発性 発疹	百日咳	風疹	ヘルパン ギーナ	麻疹 (成人以外)	流行性 耳下腺炎	急性出血 性結膜炎	流行性 角結膜炎	不明 発疹症	M C L S
～6ヶ月				4	1			7	1								2
～1歳				43	7	1		43				2					1
1歳		2		51	22	6	2	19			3						3
2歳		5	3	45	20	2	1	2			2		2				1
3歳		7	9	40	20	1	6			1		1	3				
4歳		1	9	41	19	2	4					1					
5歳		1	20	42	14	3	8					1	4				1
6歳		1	9	22	5		4					1	6				
7歳			8	23		1	4						2				
8歳			7	24	3							2					
9歳			5	12	1		3					1					
10～14歳			1	42	3		4					2	3				
15～19歳			1	5							1				1		
20～29歳			3	73	2	1	4				1			1	6	2	
30～39歳															3		
40～49歳															1		
50～59歳															1		
60～69歳																	
70～79歳															1		
80歳以上																	
合計	0	17	75	467	117	17	40	71	1	1	7	11	20	1	13	10	0
先週比	-7	11	-36	-127	-35	-8	-5	-21	1	0	2	-5	-4	0	-7	-3	-1

注：小児科定点把握対象疾病のうち、「20～29歳」は「20歳以上」と読み替える。

眼科疾患のうち、「70～79歳」は「70歳以上」と読み替える。

保健所別累計表 (2003年 18週)

	インフル エンザ	咽頭 結膜熱	A群溶血性 レンサ球菌咽頭炎	感染性 胃腸炎	水痘	手足口病	伝染性 紅斑	突発性 発疹	百日咳	風疹	ヘルパン ギーナ	麻疹 (成人以外)	流行性 耳下腺炎	急性出血 性結膜炎	流行性 角結膜炎	不明 発疹症	MCLS	合計
千代田			2	5	2													9
中央区			1	8	1	1		2										13
みなと		5	4	14				2							3			28
新宿区			1	38	2	1		2					2		2	1		49
文京				3	2		1						2					8
台東			3	20	1	4	4	4				1						37
墨田区			1	2		5							1					9
江東区			5	24	4			2					1		3	1		40
品川区			1	19	2		5	5			1	1				2		36
目黒区			11					1					1			1		14
大田区		5	7	27	9		8	5			2	1	1					65
世田谷区		3	2	27	5		1	5	1							1		45
渋谷区				19	1	1	1	1										23
中野区			5	21	12	3	5	4					2					52
杉並			1	3	2		1	1										8
池袋				5	1			1				1	1					9
北区			4	10	5		1	4					1					25
荒川区				7	1										2			10
板橋区			2	3	3		1	2										11
練馬区			1	15	2		1	2					1					22
足立				13	6						1		2					22
葛飾			6	22	12			4				3	2			2		51
江戸川		1	10	17	2			2										32

保健所別累計表 (2003年 18週)

	インフル エンザ	咽頭 結膜熱	A群溶血性 レンサ球菌咽頭炎	感染性 胃腸炎	水痘	手足口病	伝染性 紅斑	突発性 発疹	百日咳	風疹	ヘルパン ギーナ	麻疹 (成人以外)	流行性 耳下腺炎	急性出血 性結膜炎	流行性 角結膜炎	不明 発疹症	MCLS	合計
多摩川		2		10	3			1				1						17
秋川			2	9	4			2										17
八王子		1		1	6		3	2		1	1							15
南多摩				14	4			2			2							22
町田				29	3		1	4						1	1	1		40
多摩立川			1	9	4													14
村山大和			1	12				2							2			17
府中小金井				3	2	1		2					1					9
狛江調布			1	5	1											1		8
三鷹武蔵野				12	8		5						1					26
多摩小平			3	20	7	1	2	6										39
多摩東村山				21				1				3	1					26
島しょ																		

東京都合計	-	17	75	467	117	17	40	71	1	1	7	11	20	1	13	10	-	868
定点当り報告数	-	0.12	0.53	3.29	0.82	0.12	0.28	0.50	0.01	0.01	0.05	0.08	0.14	0.07	0.93	0.07	-	

保健所別累計表 (定点当り) 2003年 18週

	インフル エンザ	咽頭 結膜熱	A群溶血性 レンサ球菌咽頭炎	感染性 胃腸炎	水痘	手足口病	伝染性 紅斑	突発性 発疹	百日咳	風疹	ヘルパン ギーナ	麻疹 (成人以外)	流行性 耳下腺炎	急性出血 性結膜炎	流行性 角結膜炎	不明 発疹症	MCLS
千代田			0.50	1.25	0.50												
中央区			0.33	2.67	0.33	0.33		0.67									
みなと		0.83	0.67	2.33				0.33							3.00		
新宿区			0.17	6.33	0.33	0.17		0.33					0.33		1.00	0.17	
文京				1.00	0.67		0.33						0.67				
台東			1.00	6.67	0.33	1.33	1.33	1.33				0.33					
墨田区			0.33	0.67		1.67							0.33				
江東区			1.67	8.00	1.33			0.67					0.33		3.00	0.33	
品川区			0.17	3.17	0.33		0.83	0.83			0.17	0.17					0.33
目黒区			3.67					0.33					0.33				0.33
大田区		0.56	0.78	3.00	1.00		0.89	0.56			0.22	0.11	0.11				
世田谷区		0.38	0.25	3.38	0.63		0.13	0.63	0.13								0.13
渋谷区				4.75	0.25	0.25	0.25	0.25									
中野区			0.83	3.50	2.00	0.50	0.83	0.67					0.33				
杉並			0.17	0.50	0.33		0.17	0.17									
池袋				1.00	0.20			0.20				0.20	0.20				
北区			1.00	2.50	1.25		0.25	1.00					0.25				
荒川区				3.50	0.50										2.00		
板橋区			0.33	0.50	0.50		0.17	0.33									
練馬区			0.20	3.00	0.40		0.20	0.40					0.20				
足立				3.25	1.50						0.25		0.50				
葛飾			1.50	5.50	3.00			1.00				0.75	0.50				0.50
江戸川		0.25	2.50	4.25	0.50			0.50									

保健所別累計表 (定点当り) 2003年 18週

	インフル エンザ	咽頭 結膜熱	A群溶血性 レンサ球菌咽頭炎	感染性 胃腸炎	水痘	手足口病	伝染性 紅斑	突発性 発疹	百日咳	風疹	ヘルパン ギーナ	麻疹 (成人以外)	流行性 耳下腺炎	急性出血 性結膜炎	流行性 角結膜炎	不明 発疹症	MCLS
多摩川		0.67		3.33	1.00			0.33				0.33					
秋川			1.00	4.50	2.00			1.00									
八王子		0.50		0.50	3.00		1.50	1.00		0.50	0.50						
南多摩				4.67	1.33			0.67			0.67						
町田				14.50	1.50		0.50	2.00					1.00	1.00	0.50		
多摩立川			0.25	2.25	1.00												
村山大和			0.50	6.00				1.00							2.00		
府中小金井				1.00	0.67	0.33		0.67					0.33				
狛江調布			0.33	1.67	0.33											0.33	
三鷹武蔵野				3.00	2.00		1.25						0.25				
多摩小平			1.00	6.67	2.33	0.33	0.67	2.00									
多摩東村山				7.00				0.33				1.00	0.33				
島しょ																	

東京都合計	-	17	75	467	117	17	40	71	1	1	7	11	20	1	13	10	-
定点当り報告数	-	0.12	0.53	3.29	0.82	0.12	0.28	0.50	0.01	0.01	0.05	0.08	0.14	0.07	0.93	0.07	-