

## 2003年第19週報告分

- 発生動向総覧 / 調査票通信
- 全数届出患者数一覧表
- 定点報告疾病集計表
- 疾病別グラフ(四類定点週報告分)
- 病原体検出情報(表・グラフ)  
    －インフルエンザ－
- 年齢階級別累計表
- 保健所別累計表
- 保健所別定点当たり累計表

## 2003年4月報告分

- 発生動向総覧 / 調査票通信
- 疾病別グラフ(四類定点月報告分)
- 年齢階級別累計表
- 保健所別累計表
- 医療圏別累計表

東京都医師会感染症予防検討委員会

事務局:東京都健康安全研究センター疫学情報室

電話:03-3363-3213(直通)

FAX:03-5332-7365

E-mail: idsc@tokyo-eiken.go.jp

アドレス: idsc.tokyo-eiken.go.jp/



## 発生動向総覧（東京都） 19週分

### （全数情報）

- ・細菌性赤痢が4件報告された。いずれもソネ菌で、推定感染地はインド、ネパール、国内（2件）である。
- ・アメーバ赤痢が1件報告された。推定感染経路は食品等による経口感染（推定感染地インド）である。
- ・急性ウイルス性肝炎が1件報告された。B型で推定感染地は国内である。
- ・HIV感染症が7件報告された。AIDS2件、無症候性キャリア5件で、推定感染経路は異性間性的接触2件、同性間性的接触2件、両性間性的接触2件、不明1件である。
- ・ジアルジア症が1件報告された。感染地は不明である。
- ・梅毒が1件報告された。無症候梅毒で、感染経路は不明である。

（推定される感染地は医師の届出によるものです）

### （定点情報）

- ・咽頭結膜熱が増加している。

### （病原体情報）

- ・積極的疫学調査で搬入された麻疹患者1名（高校生）の咽頭ぬぐい液より、PCR法により麻疹ウイルスが検出され、遺伝子解析の結果H1型と同定された。
- ・肺炎1名（1歳）、喘息性気管支炎1名（5か月）の咽頭拭い液よりアデノウイルス1型が分離された。
- ・咽頭結膜熱（15歳）の咽頭拭い液よりアデノウイルス3型が分離された。
- ・胃腸炎集団発生の3例において、患者9名からNV（SRSV）が検出された。
- ・定点から搬入された頸管拭い液8検体中5件からパピローマウイルスの遺伝子が検出された。
- ・クラミジア・トラコマチス特異抗体が54検体中15件検出された。
- ・菌株で搬入されたA群溶血性レンサ球菌1株はT-13型であった。

## 調査票通信 定点医療機関からのコメントを掲載

### 大田

- ・咽頭結膜熱以外にもアデノウイルス迅速診断陽性、扁桃炎（咽頭炎）、気管支炎など多数。

### 町田

- ・10歳麻疹女兒ワクチン未接種

## 全数届出患者数一覧表 2003年19週

分類	疾病名	東京都分(報告週)					全国分(診断週)	
		16週	17週	18週	19週	年累計	19週	年累計
一類	エボラ出血熱							
	クリミア・コンゴ出血熱							
	ペスト							
	マ・ルブルグ病							
	ラッサ熱							
二類	コレラ					2		8
	細菌性赤痢			3	4	34	9	173
	腸チフス	1		1		9	1	26
	パラチフス					2		12
	急性灰白髄炎							
	ジフテリア							
三類	腸管出血性大腸菌感染症	1				12	14	182
四類 (全数届出)	アメ-パ赤痢	5	2	2	1	37	6	174
	エキノкокクス症						1	10
	黄熱							
	オウム病							17
	回歸熱							
	ウイルス性肝炎(急性肝炎)		1	2	1	38	18	340
	Q熱					1		3
	狂犬病							
	クリプトスポリジウム症							1
	クロイツフェルト・ヤコブ病	1				3	1	39
	劇症型溶血性レンサ球菌感染症		1			3		28
	後天性免疫不全症候群	7	10	6	7	121	8	304
	コクシジオイデス症							
	ジアルジア症		3		1	10		24
	腎症候性出血熱							
	髄膜炎菌性髄膜炎					2		10
	先天性風疹症候群							
	炭疽							
	ツツガムシ病						6	46
	デング熱					3		11
	日本紅斑熱							
	日本脳炎							
	乳児ポツリナス症							
	梅毒	3	1	3	1	28	3	166
	破傷風			1		3		22
	バンコマイシン耐性腸球菌感染症					1	1	23
	ハンタウイルス肺症候群							
Bウイルス病								
ブルセラ症								
発疹チフス								
マラリア	1				8		27	
ライム病								
レジオネラ症			1		7		46	
ウエストナイル熱								

医師からの追加届出により増加することがあります(2003/05/15集計)。

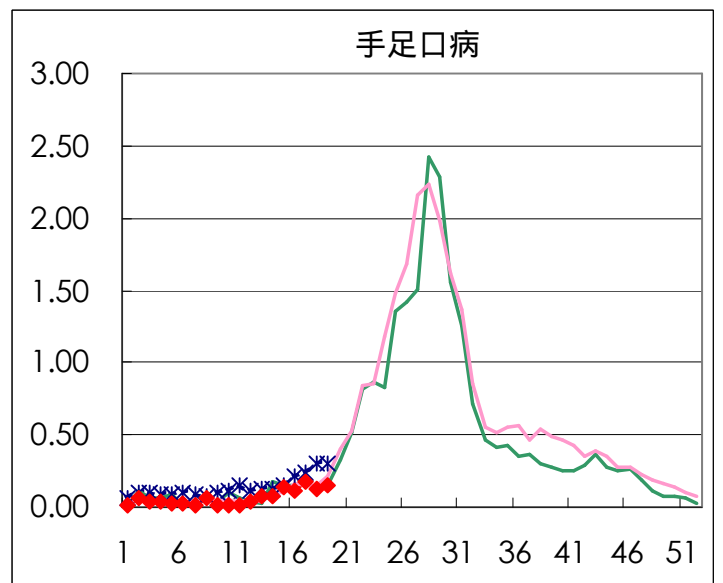
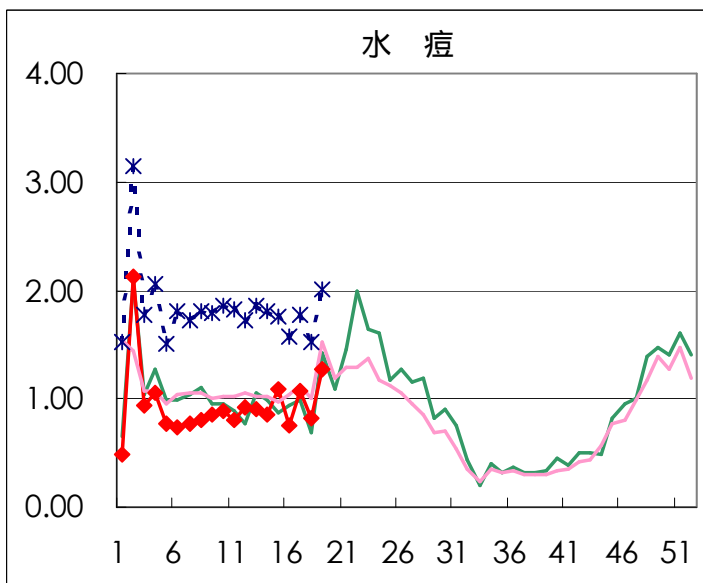
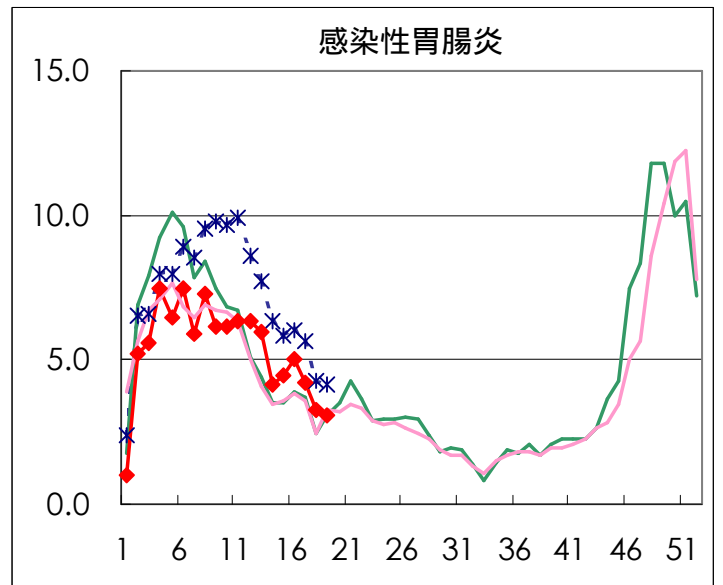
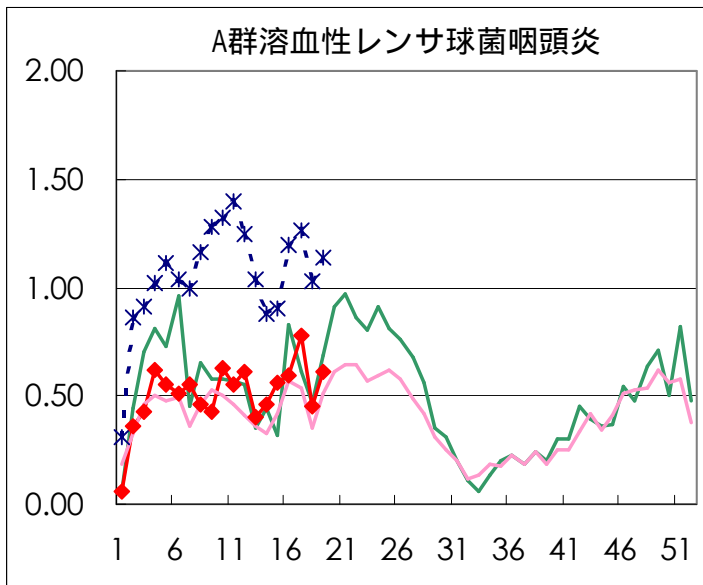
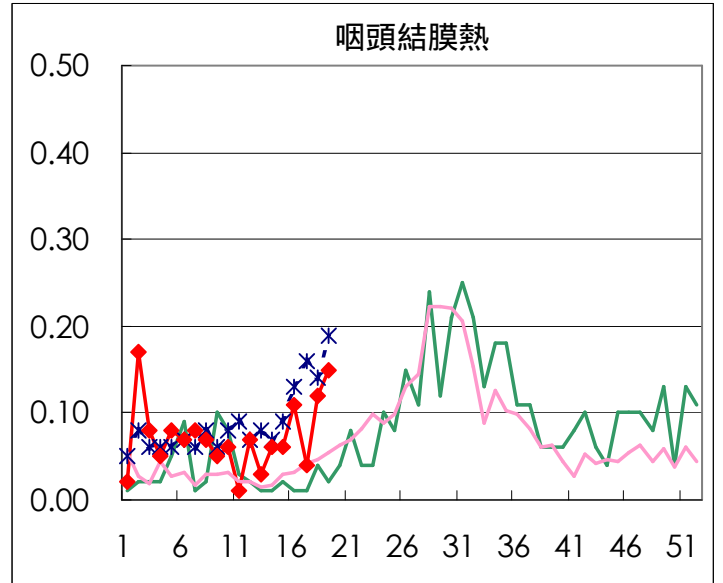
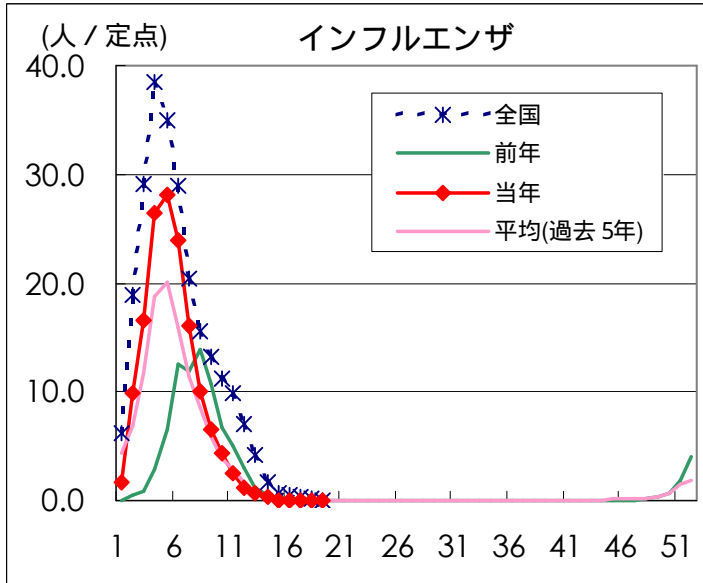
## 定点報告疾病集計表（男女別）

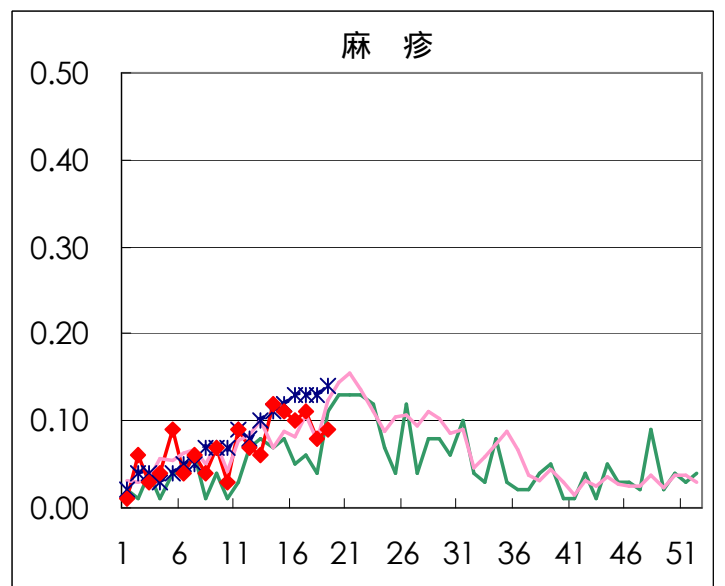
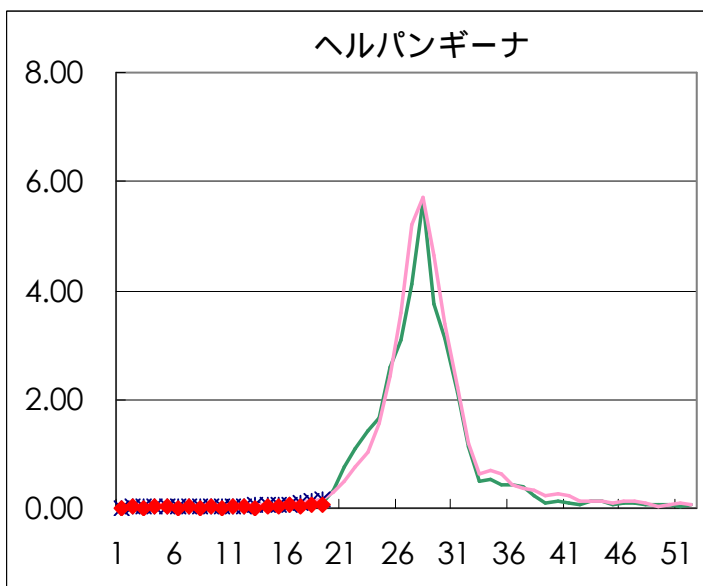
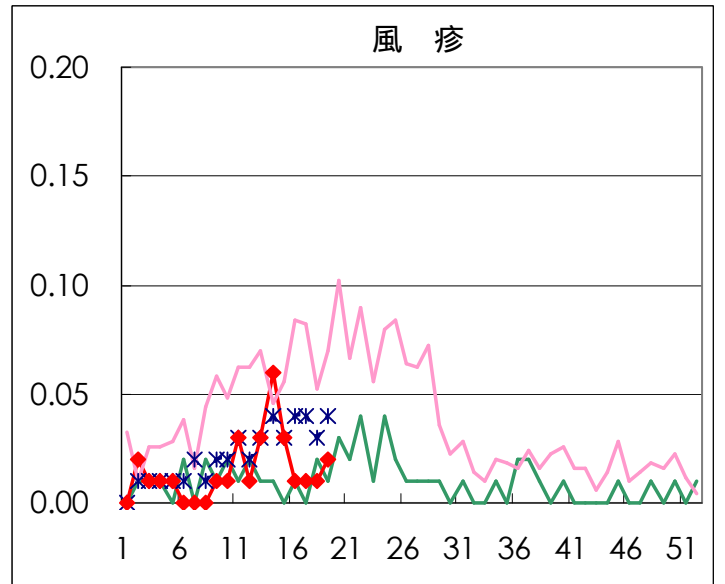
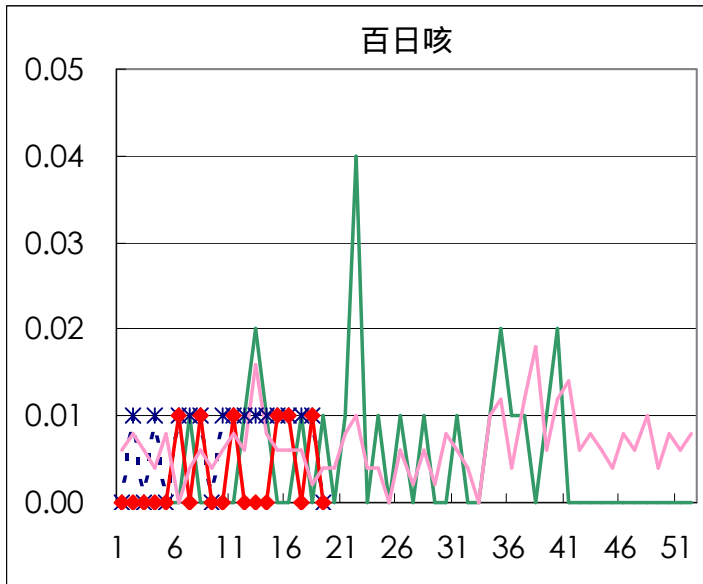
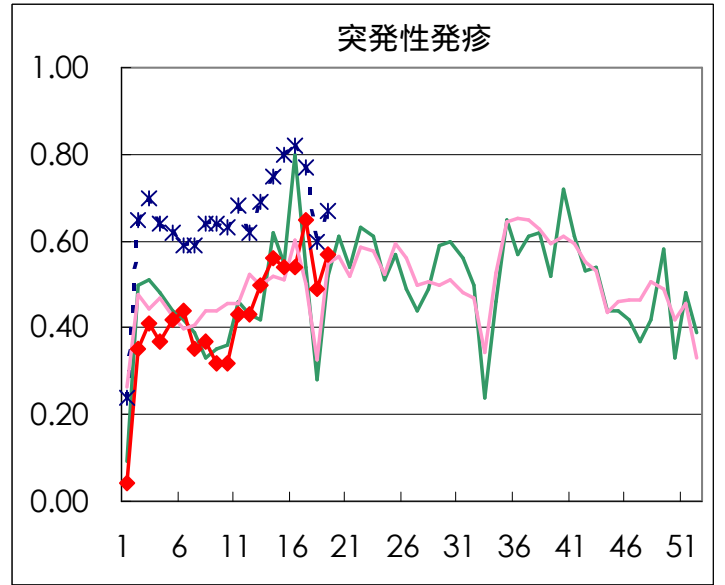
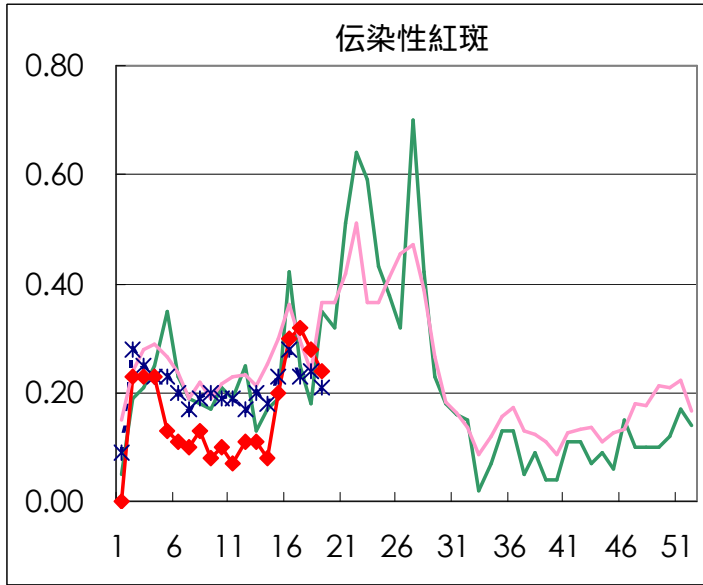
疾病名	性	2003年 週				累計
		16	17	18	19	
インフルエンザ	男	3	4			7
	女	4	3			7
咽頭結膜熱	男	9	2	9	11	31
	女	7	4	8	10	29
A群溶血性レンサ球菌咽頭炎	男	45	69	43	45	202
	女	39	42	32	42	155
感染性胃腸炎	男	344	331	255	251	1181
	女	368	263	212	186	1029
水痘	男	45	96	56	94	291
	女	62	56	61	86	265
手足口病	男	9	16	10	8	43
	女	6	9	7	14	36
伝染性紅斑	男	17	24	18	15	74
	女	25	21	22	19	87
突発性発疹	男	43	38	34	41	156
	女	34	54	37	40	165
百日咳	男	1		1		2
	女					
風疹	男	1	1	1	1	4
	女	1			2	3
ヘルパンギーナ	男	5	3	4	6	18
	女	5	2	3	5	15
麻疹(成人以外)	男	6	6	6	5	23
	女	8	10	4	8	30
流行性耳下腺炎	男	18	15	12	16	61
	女	10	9	9	14	42
不明発疹症	男	4	3	6	4	17
	女	9	10	4	5	28
MCL S	男	1				1
	女		1		1	2
急性出血性結膜炎	男	1	1			2
	女	1		1	1	3
流行性角結膜炎	男	7	12	8	10	37
	女	5	8	5	5	23
急性脳炎（日本脳炎を除く）	男					
	女					
細菌性髄膜炎	男			1		1
	女					
無菌性髄膜炎	男					
	女			1		1
マイコプラズマ肺炎	男	2	1	2	1	6
	女	1		4	1	6
クラミジア肺炎（オウム病は除く）	男					
	女					
成人麻疹	男	6	5	3		14
	女	4	3	1		8

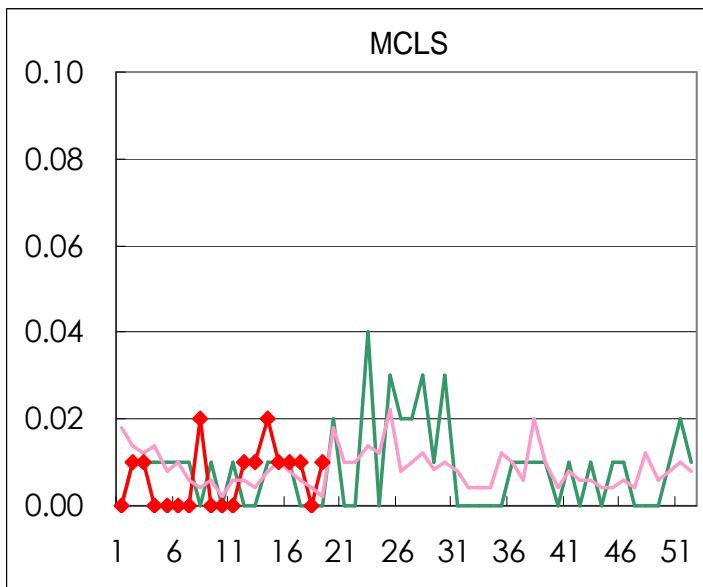
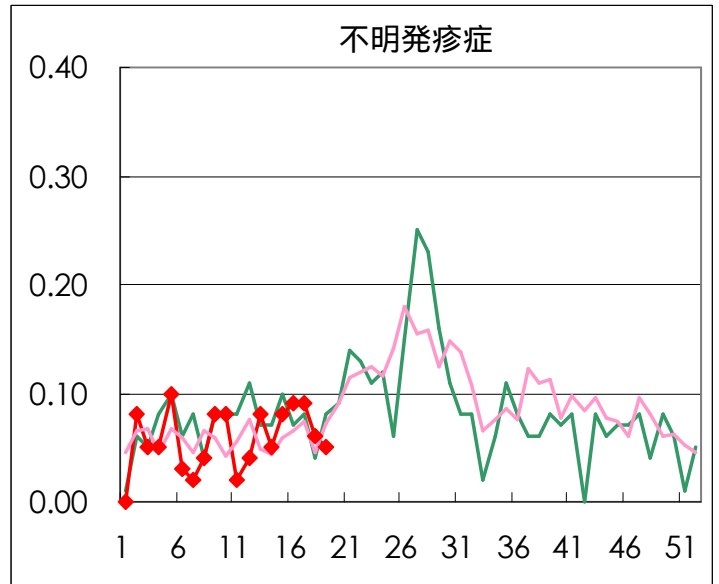
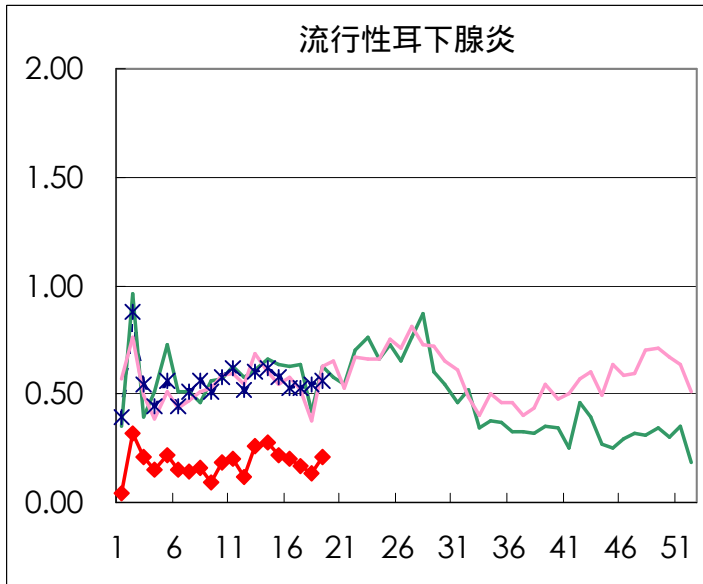
「累計」欄は、当週を含む過去4週分の合計を示したものです。空欄は、報告がなかったことを示しています。

# 疾病別グラフ (四類定点週報告分)

## 小児科・インフルエンザ定点

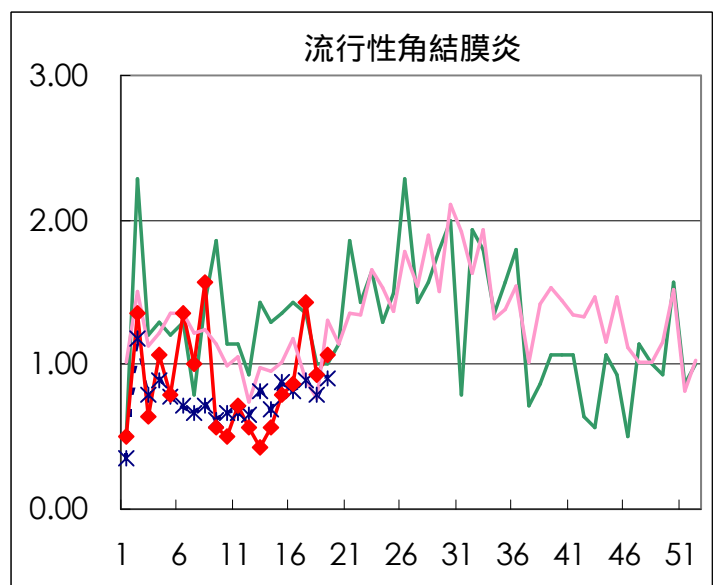
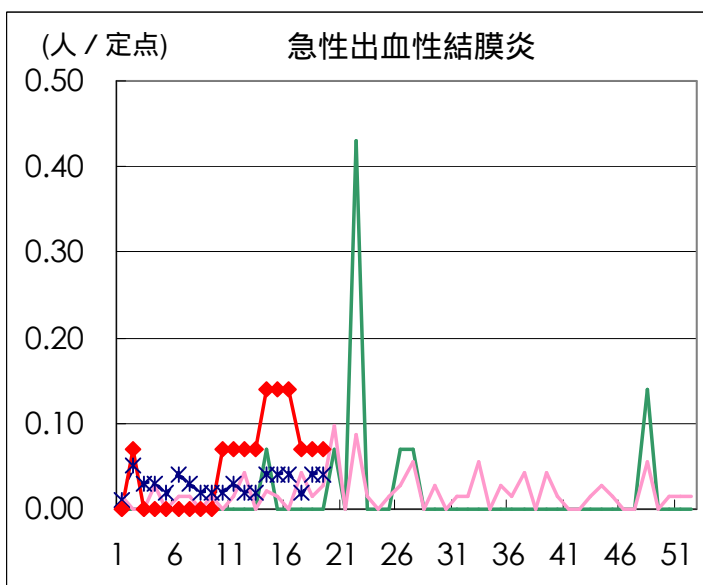




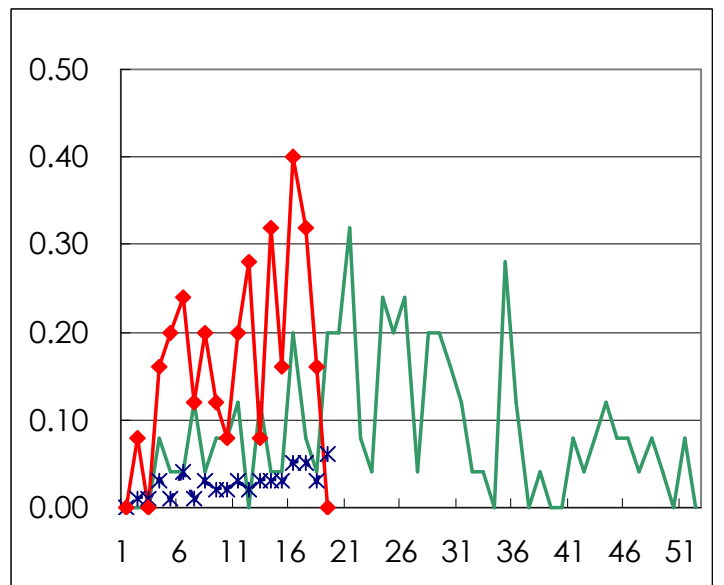
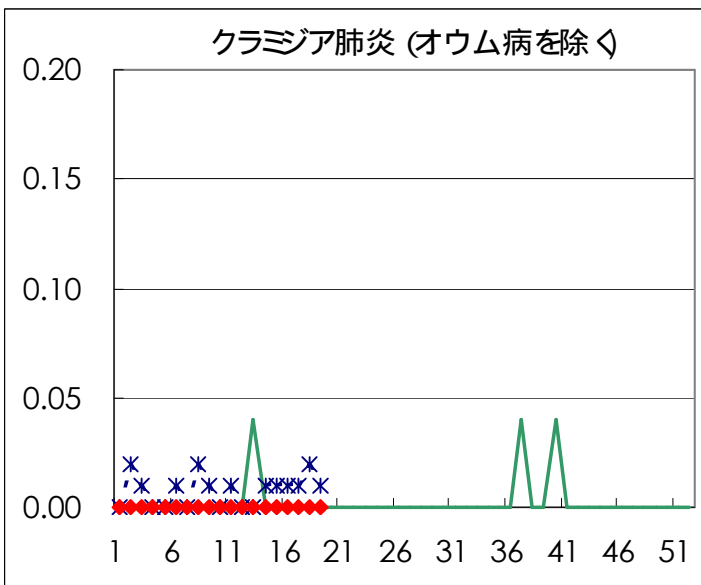
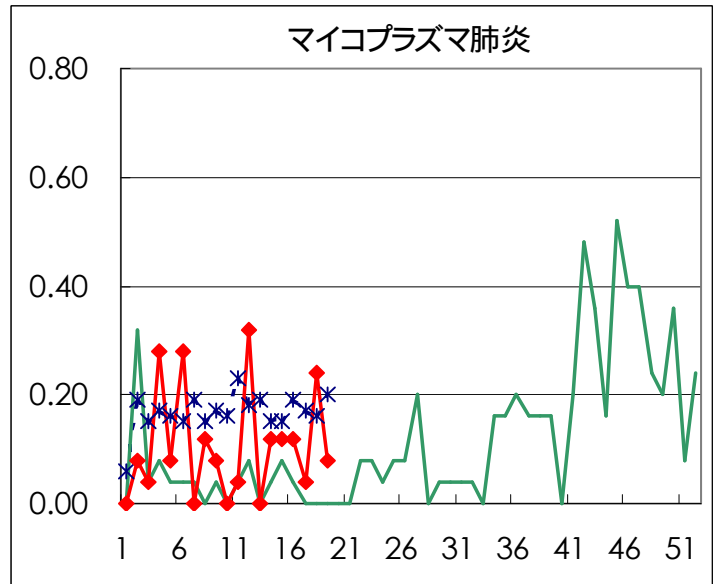
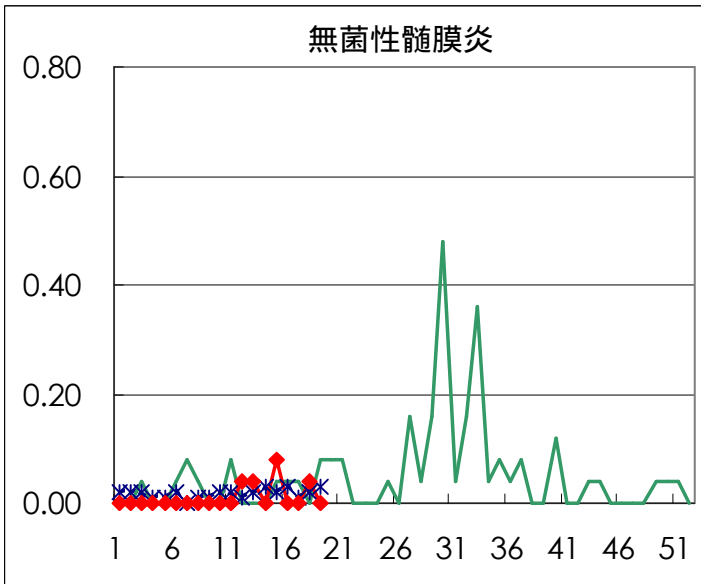
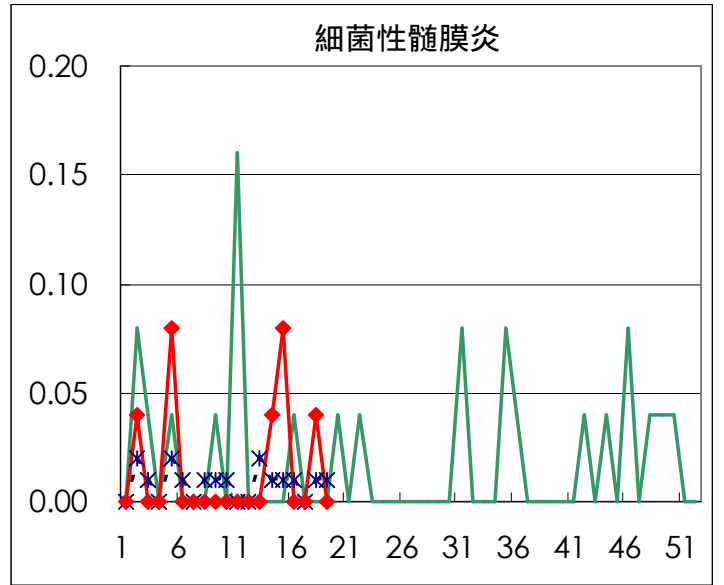
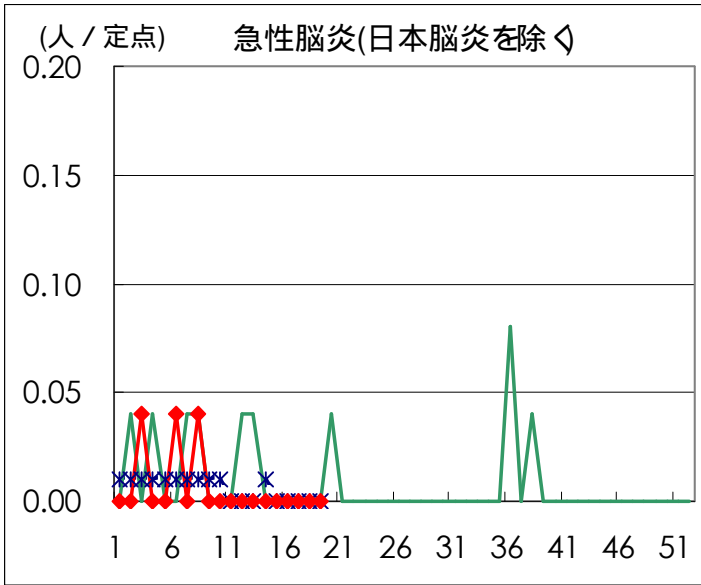


疾病別の定点医療機関数 (週報告分)		
定点種別	疾 病	医療機関数
インフルエンザ	インフルエンザ	178
眼 科	急性出血性結膜炎	14
	流行性角結膜炎	
基 幹	急性脳炎	25
	細菌性髄膜炎	
	無菌性髄膜炎	
	マイコプラズマ肺炎	
	クラミジア肺炎	
小児科	成人麻疹	142
	上記を除く疾病	

### 眼科定点



基幹定点





# 病原体検出情報

週別病原体 抗体検出結果 (2003年 12～ 19週)

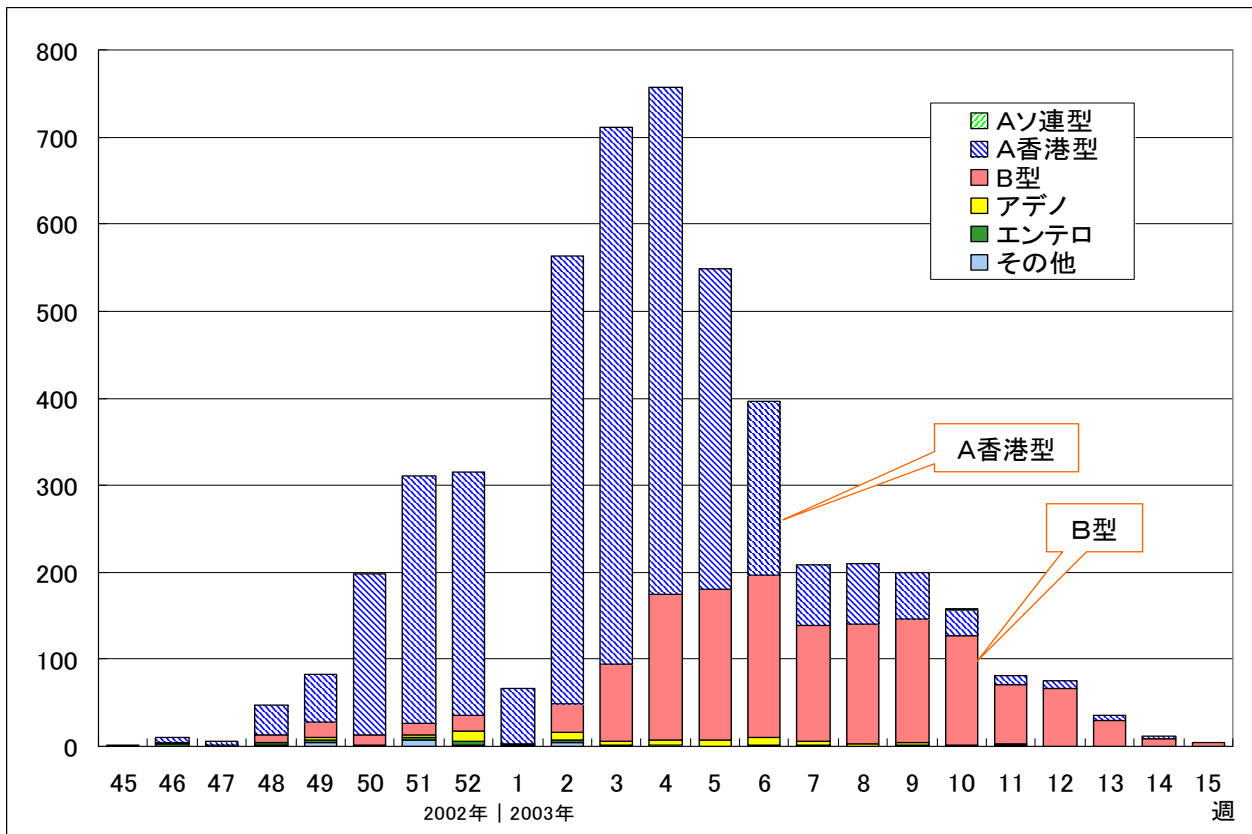
検出病原体 抗体		検体採取週								合計	
		2003年									
		12	13	14	15	16	17	18	19		
ウイルス	インフルエンザAソ連型										
	インフルエンザA香港型		1								1
	インフルエンザB型										
	RSV										
	アデノ	3	7	2	3	4	1	1			21
	エンテロ		1					1			2
	ノーウォーク (RSV)	43	44	63	25	72	15	17		9	288
	ロタ	4	3	1	1	12	1				22
	単純ヘルペス	2	2	1	1	1				1	8
	水痘 帯状疱疹										
	EBV		1	1	1					2	5
	CMV		1	1		1					3
	HHV6/7	4	3	1	1	1		1	3		14
	ムンプス		1	2		1		1			5
	麻疹		1	1	1					1	4
	パルボB19			1							1
	分離型別	ポリオ1									
		ポリオ2									
		アデノ1	1	1			2				4
		アデノ2	1				1				2
		アデノ3	2	2				1	1		6
		エコー13									
		コクサッキーA6									
	抗体	デング			2						2
		ツツガムシ									
	電顕										
細菌	カンピロバクター										
	サルモネラ										
	下痢原性大腸菌										
	エロモナス										
	O157										
	MRSAコアグララーゼ 型			2		1	1		1	5	
	MRSAコアグララーゼ 型		4	4	3	4	5			20	
	MRSAコアグララーゼ 型						1			1	
	MSSAコアグララーゼ 型					1				1	
	溶連菌 T-1型						1			1	
	溶連菌 T-3型										
	溶連菌 T-4型							1		1	
	溶連菌 T-6型		1							1	
	溶連菌 T-12型		6	1	1			1		9	
	溶連菌 T-22型										
	溶連菌 T-25型										
溶連菌 T-28型				1	1	1			3		
溶連菌 UT											
性感染症	梅毒		18	1						19	
	クラミジア抗体	10	26	24	17	12	14	28	15	146	
	クラミジア遺伝子	1	1	1	1	3	1			8	
	淋菌遺伝子					1	1			2	
	パピローマ	2	2		2	4	4	2	5	21	

臨床診断名別病原体検出結果 (2003年12~19週)

臨床診断名 検出病原体	インフルエンザ (脳炎を 含む)	上気道炎	下気道炎	咽頭結膜熱	球菌性咽頭炎	A群溶血性レンサ球菌	感染性胃腸炎	無菌性髄膜炎	脳炎	ヘルパンギーナ	手足口病	伝染性紅斑	発疹症	流行性耳下腺炎	口内炎	水痘	その他	合計
インフルエンザAソ連型																		
インフルエンザA香港型	1																	1
インフルエンザB型																		
RSV																		
アデノ	1	3	7	1		3						1					5	21
アデノ1			3														1	4
アデノ2			1			1												2
アデノ3		2	1	1								1					1	6
エンテロ												2						2
エコー13																		
コクサッキーA6																		
ポリオ1																		
ポリオ2																		
ムンプス													1				4	5
ノーウォーク(SRSV)						288												288
ロタ			1			21												22
単純ヘルペス		2	1												4		1	8
水痘・带状疱疹																		
パルボB19																	1	1
カンピロバクター																		
サルモネラ																		
下痢原性大腸菌																		

# 病原体グラフ（インフルエンザ）

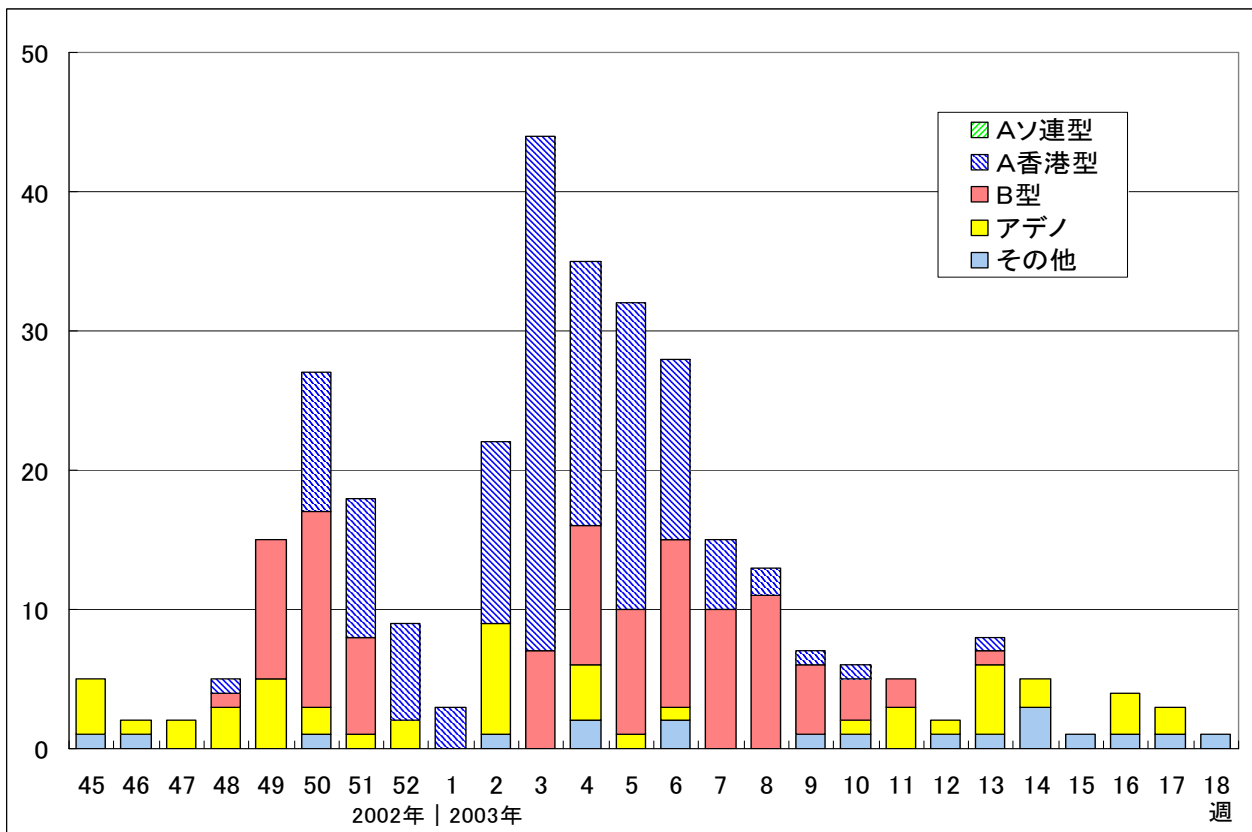
インフルエンザ患者から検出されたウイルス（全国）



インフルエンザ様疾患、インフルエンザ脳症を含みます

**IASR** 病原微生物検出情報（2003年4月23日現在報告数）

インフルエンザ患者から検出されたウイルス（東京都）



インフルエンザ様疾患、インフルエンザ脳症、上・下気道炎を含みます

ウイルス研究科・多摩支所微生物研究科

年齢階級別累計表 (2003年 19週)

	インフル エンザ	咽頭 結膜熱	A群溶血性 レンサ球菌咽頭炎	感染性 胃腸炎	水痘	手足口病	伝染性 紅斑	突発性 発疹	百日咳	風疹	ヘルパン ギーナ	麻疹 (成人以外)	流行性 耳下腺炎	急性出血 性結膜炎	流行性 角結膜炎	不明 発疹症	M C L S
～6ヶ月				9	2			2				1					
～1歳		2		24	19			45			3	2				2	
1歳		3	2	46	28	4		31			1	2	1			2	1
2歳		8	4	48	41	2	2	2			3	1	3		1	3	
3歳		3	6	51	40	3	4				1		6				
4歳		3	11	42	19	4	7				1		3			1	
5歳			16	18	12	3	7				1		2		1		
6歳			13	20	6	4	4						2				
7歳			14	27	3	1	1					1	2			1	
8歳			8	23	5		3			1			2				
9歳		1	2	16			2						2				
10～14歳		1	6	42	3	1	3			1		3	5				
15～19歳			1	12	2							1	2				
20～29歳			4	59			1	1		1	1	2			2		
30～39歳														1	5		
40～49歳															3		
50～59歳															2		
60～69歳															1		
70～79歳																	
80歳以上																	
合計	0	21	87	437	180	22	34	81	0	3	11	13	30	1	15	9	1
先週比	0	4	12	-30	63	5	-6	10	-1	2	4	3	9	0	2	-1	1

注：小児科定点把握対象疾病のうち、「20～29歳」は「20歳以上」と読み替える。

眼科疾患のうち、「70～79歳」は「70歳以上」と読み替える。

保健所別累計表 (2003年19週)

	インフル エンザ	咽頭 結膜熱	A群溶血性 レンサ球菌咽頭炎	感染性 胃腸炎	水痘	手足口病	伝染性 紅斑	突発性 発疹	百日咳	風疹	ヘルパン ギーナ	麻疹 (成人以外)	流行性 耳下腺炎	急性出血 性結膜炎	流行性 角結膜炎	不明 発疹症	MCLS	合計
千代田			2	7	1							1	1					12
中央区			2	6	5			2										15
みなと		5	8	7				2							2			24
新宿区			4	36			2	5				1	1	1		2		52
文京			1	5	3								1		3			13
台東			3	13	3	10	2	4										35
墨田区				3	2	2		1					2					10
江東区			7	8	4	1		1					1		3			25
品川区			2	18	4	2	2	8			2					1		39
目黒区		2	3	3	9		3	1				1						22
大田区		7	10	23	22	1	5	7				3	1		1	2		82
世田谷区		1	2	48	12		4	2				2	2			2		75
渋谷区				20	4			1										25
中野区			3	23	6		4	2										38
杉並				11	3	1	1	1					3					20
池袋				2				1					4		2			9
北区			5	11	3	1	2	9					2					33
荒川区				12	4			1										17
板橋区					1		1	1										3
練馬区			3	6	5		1	5					1					21
足立			5	16	9		2					2						34
葛飾			4	12	10	1		3			1		1				1	33
江戸川		3	6	13	3	1		2			1	1						30

保健所別累計表 (2003年19週)

	インフル エンザ	咽頭 結膜熱	A群溶血性 レンサ球菌咽頭炎	感染性 胃腸炎	水痘	手足口病	伝染性 紅斑	突発性 発疹	百日咳	風疹	ヘルパン ギーナ	麻疹 (成人以外)	流行性 耳下腺炎	急性出血 性結膜炎	流行性 角結膜炎	不明 発疹症	MCLS	合計
多摩川		2	1	14	5			1					1					24
秋川			4	4	18	1							2					29
八王子		1	3		7		2	1		2	4		4		1			25
南多摩			2	19	8	1		1			1	1						33
町田				16	5							1			1	1		24
多摩立川				5	5		1											11
村山大和			1	8														9
府中小金井				3	2			1										6
狛江調布			1	4				7		1								13
三鷹武蔵野				11	9		1	2								1		24
多摩小平			4	19	8		1	6			2		1					41
多摩東村山				29				2					2		2			35
島しょ			1	2				1										4

東京都合計	-	21	87	437	180	22	34	81	-	3	11	13	30	1	15	9	1	945
定点当り報告数	-	0.15	0.61	3.08	1.27	0.15	0.24	0.57	-	0.02	0.08	0.09	0.21	0.07	1.07	0.06	0.01	

保健所別累計表 (定点当り) 2003年 19週

	インフル エンザ	咽頭 結膜熱	A群溶血性 レンサ球菌咽頭炎	感染性 胃腸炎	水痘	手足口病	伝染性 紅斑	突発性 発疹	百日咳	風疹	ヘルパン ギーナ	麻疹 (成人以外)	流行性 耳下腺炎	急性出血 性結膜炎	流行性 角結膜炎	不明 発疹症	MCLS
千代田			0.50	1.75	0.25							0.25	0.25				
中央区			0.67	2.00	1.67			0.67									
みなと		0.83	1.33	1.17				0.33							2.00		
新宿区			0.67	6.00			0.33	0.83				0.17	0.17	0.50		0.33	
文京			0.33	1.67	1.00								0.33		3.00		
台東			1.00	4.33	1.00	3.33	0.67	1.33									
墨田区				1.00	0.67	0.67		0.33					0.67				
江東区			2.33	2.67	1.33	0.33		0.33					0.33		3.00		
品川区			0.33	3.00	0.67	0.33	0.33	1.33			0.33						0.17
目黒区		0.67	1.00	1.00	3.00		1.00	0.33			0.33						
大田区		0.78	1.11	2.56	2.44	0.11	0.56	0.78			0.33	0.11			1.00	0.22	
世田谷区		0.13	0.25	6.00	1.50		0.50	0.25			0.25	0.25					0.25
渋谷区				5.00	1.00			0.25									
中野区			0.50	3.83	1.00		0.67	0.33									
杉並				1.83	0.50	0.17	0.17	0.17					0.50				
池袋				0.40				0.20					0.80		2.00		
北区			1.25	2.75	0.75	0.25	0.50	2.25					0.50				
荒川区				6.00	2.00			0.50									
板橋区					0.17		0.17	0.17									
練馬区			0.60	1.20	1.00		0.20	1.00					0.20				
足立			1.25	4.00	2.25		0.50				0.50						
葛飾			1.00	3.00	2.50	0.25		0.75			0.25		0.25				0.25
江戸川		0.75	1.50	3.25	0.75	0.25		0.50			0.25	0.25					

保健所別累計表 (定点当り) 2003年 19週

	インフル エンザ	咽頭 結膜熱	A群溶血性 レンサ球菌咽頭炎	感染性 胃腸炎	水痘	手足口病	伝染性 紅斑	突発性 発疹	百日咳	風疹	ヘルパン ギーナ	麻疹 (成人以外)	流行性 耳下腺炎	急性出血 性結膜炎	流行性 角結膜炎	不明 発疹症	MCLS
多摩川		0.67	0.33	4.67	1.67			0.33					0.33				
秋川			2.00	2.00	9.00	0.50							1.00				
八王子		0.50	1.50		3.50		1.00	0.50		1.00	2.00		2.00		1.00		
南多摩			0.67	6.33	2.67	0.33		0.33			0.33	0.33					
町田				8.00	2.50							0.50			1.00	0.50	
多摩立川				1.25	1.25		0.25										
村山大和			0.50	4.00													
府中小金井				1.00	0.67			0.33									
狛江調布			0.33	1.33				2.33		0.33							
三鷹武蔵野				2.75	2.25		0.25	0.50								0.25	
多摩小平			1.33	6.33	2.67		0.33	2.00			0.67		0.33				
多摩東村山				9.67				0.67					0.67		2.00		
島しょ			1.00	2.00				1.00									

東京都合計	-	21	87	437	180	22	34	81	-	3	11	13	30	1	15	9	1
定点当り報告数	-	0.15	0.61	3.08	1.27	0.15	0.24	0.57	-	0.02	0.08	0.09	0.21	0.07	1.07	0.06	0.01



## 発生動向総覧 (月報告分) 2003年4月分

### (性感染症)

- ・性器クラミジア感染症男性の報告数は前月より増加したが、昨年同期および過去5年平均を下回っている。女性の報告数は前月と同程度で、昨年同期および過去5年平均と同程度の水準である。
- ・性器ヘルペスウイルス感染症の報告数は男女共に前月より増加し、男性は昨年同期より高いが、過去5年平均と比較すると低い水準である。女性は、昨年同期および過去5年平均と比較すると、低い水準である。
- ・尖形コンジロームの男性の報告数は前月より増加、女性の報告数は前月より減少したが、男女とも昨年同期および過去5年平均を下回った低い水準である。
- ・淋菌感染症男性の報告数は前月より減少し、過去5年平均と比較すると低い水準である。女性の報告数は前月とほぼ同程度で、過去5年平均と比較すると若干高い水準である。
- ・トリコモナス症の報告数(女性)は前月と同程度で、昨年同期および過去5年平均を上回った水準である。

### (基幹定点疾病)

- ・メチシリン耐性黄色ブドウ球菌感染症、ペニシリン耐性肺炎菌感染症および薬剤耐性緑膿菌感染症の報告数はいずれも前月より増加した。メチシリン耐性黄色ブドウ球菌感染症は昨年同期より高めの水準であったが、ペニシリン耐性肺炎菌感染症および薬剤耐性緑膿菌感染症については昨年同期と比較すると3月に引き続き低めの水準である。

### (病原体情報)

- ・血清14件中8件からクラミジア・トラコマチス特異抗体(IgA抗体 IgG抗体ともに陽性7件、IgG抗体陽性1件)が検出された。
- ・頸管拭い液23件中5件からクラミジア・トラコマチスの遺伝子が検出された。うち2例は血清も搬入されており1例はIgA抗体、IgG抗体共に陽性であった。また2件から淋菌の遺伝子が検出され、このうち1例はクラミジア・トラコマチスの遺伝子も検出された。

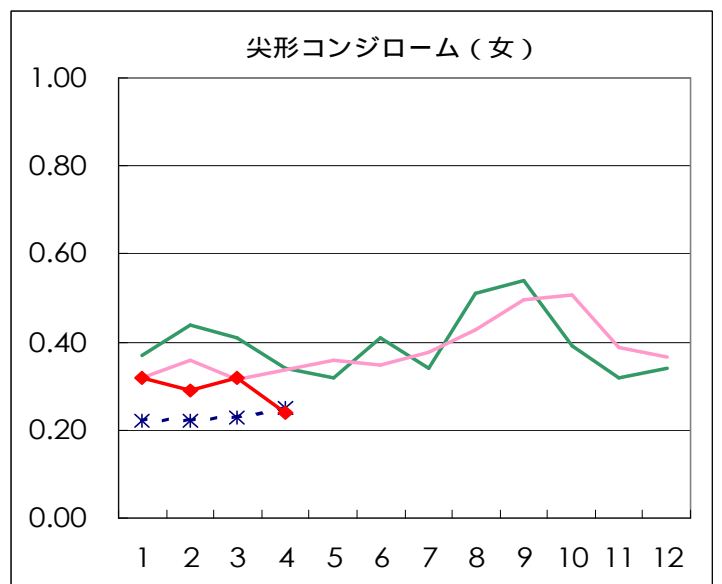
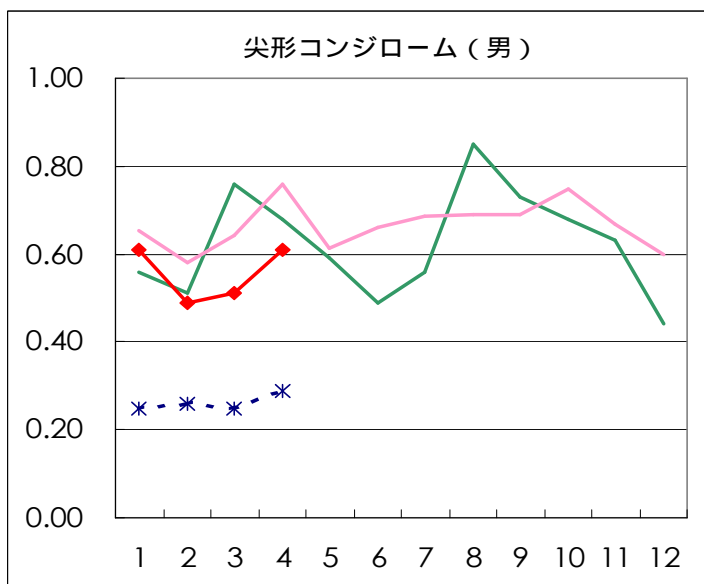
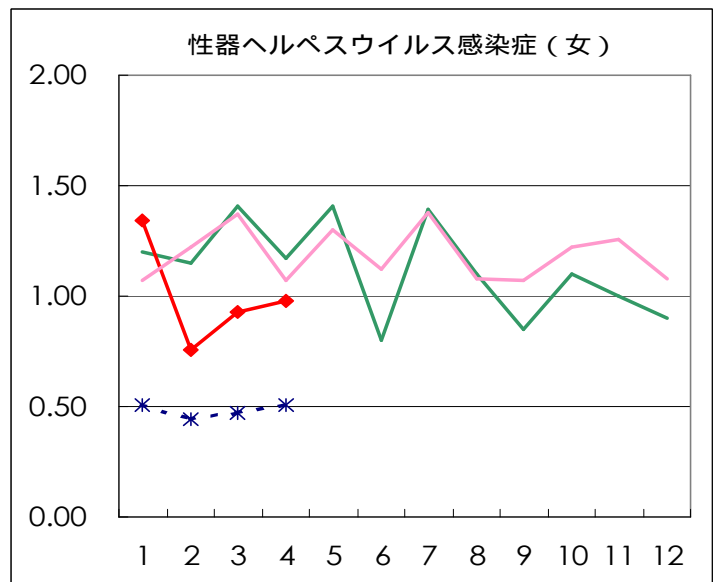
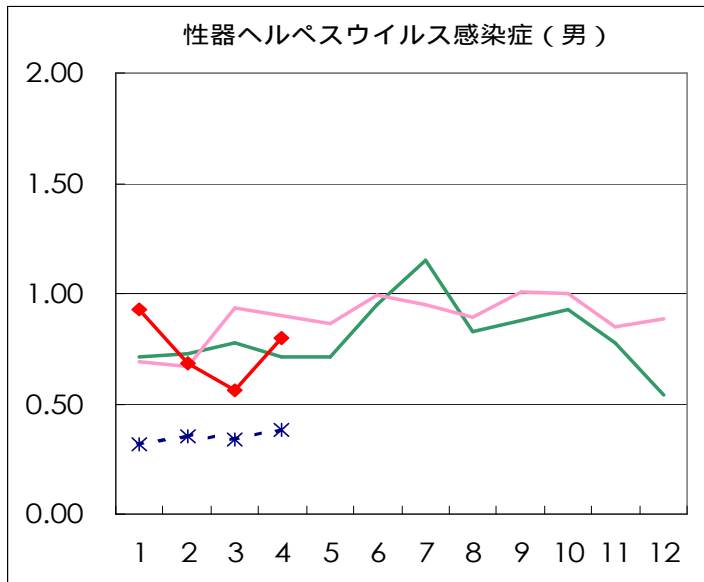
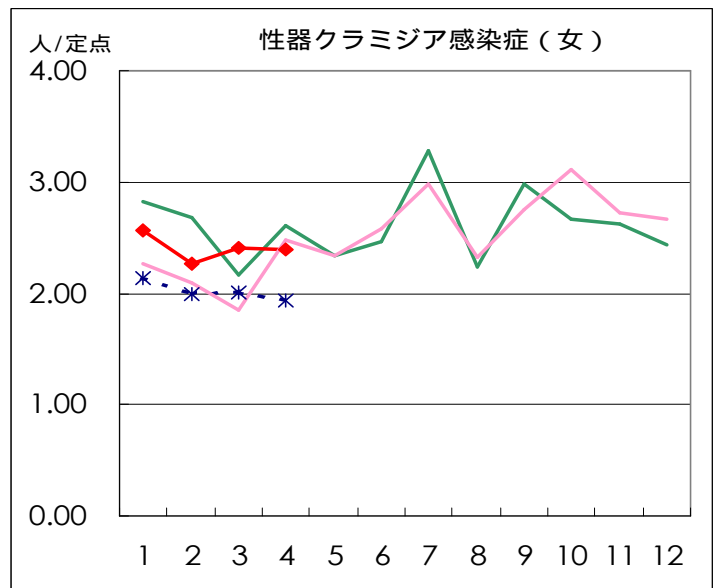
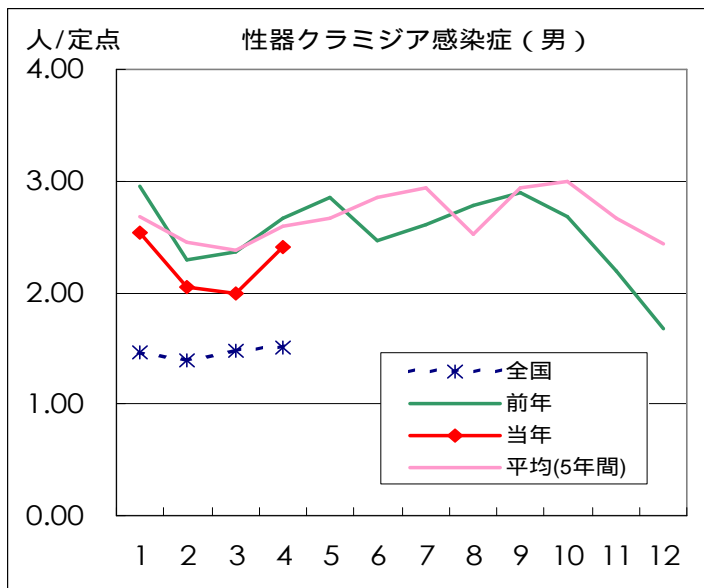
## 調査票通信

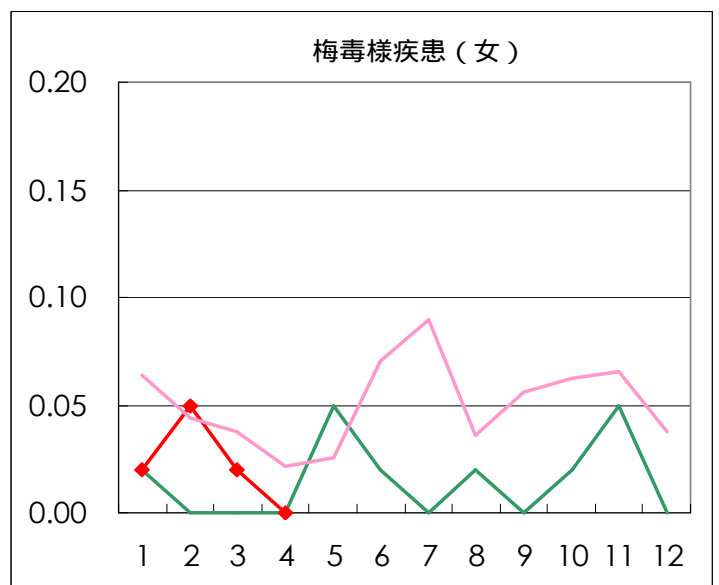
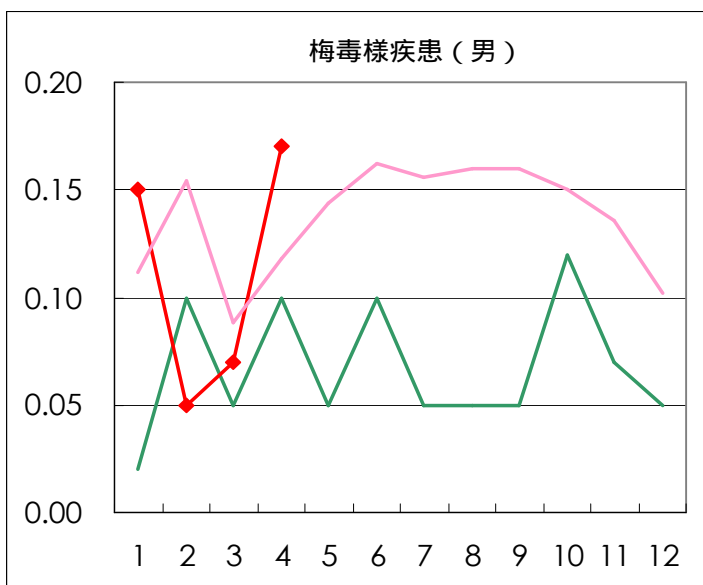
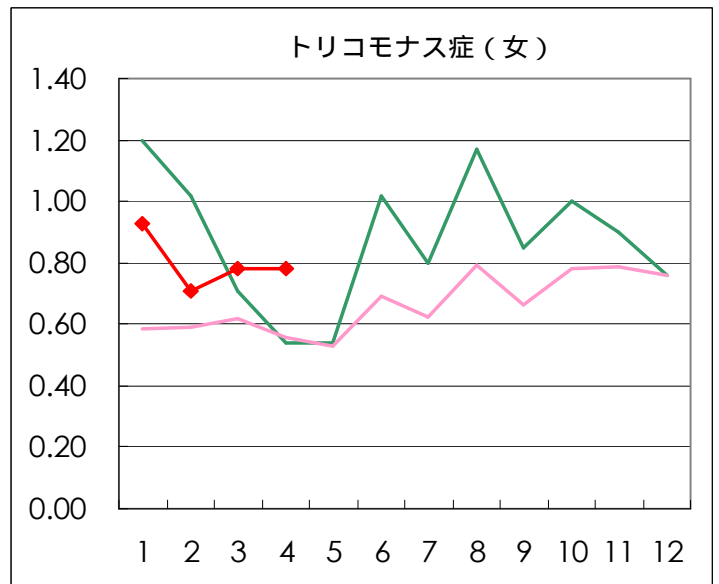
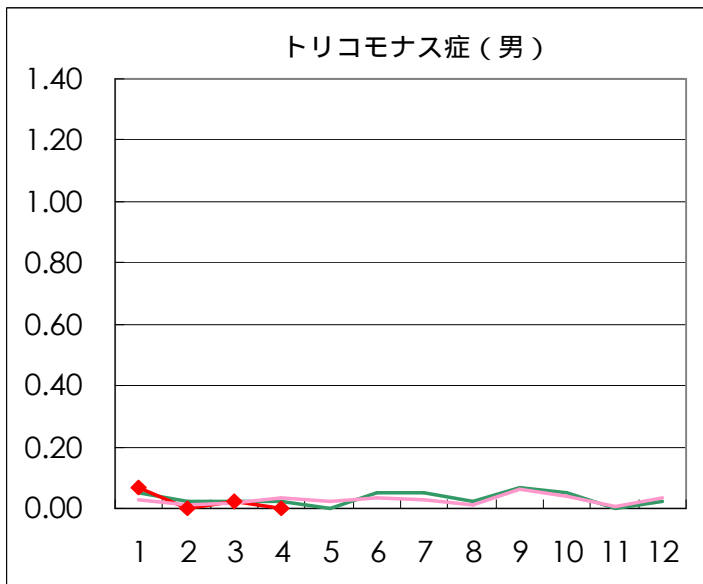
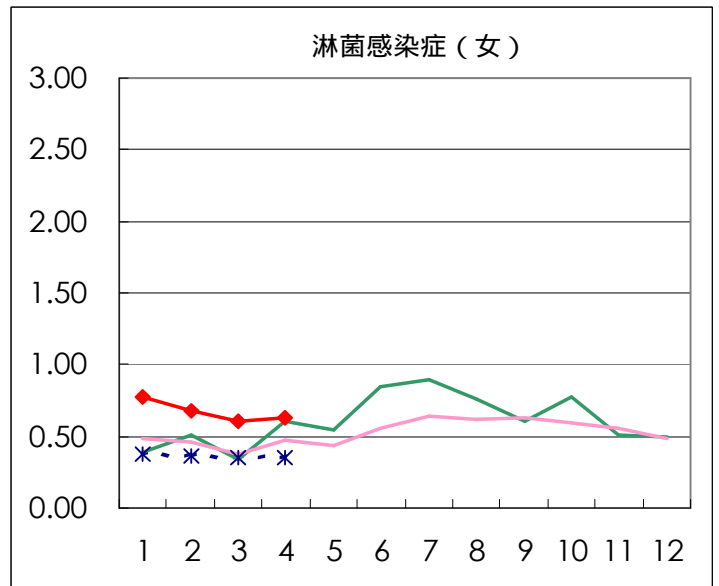
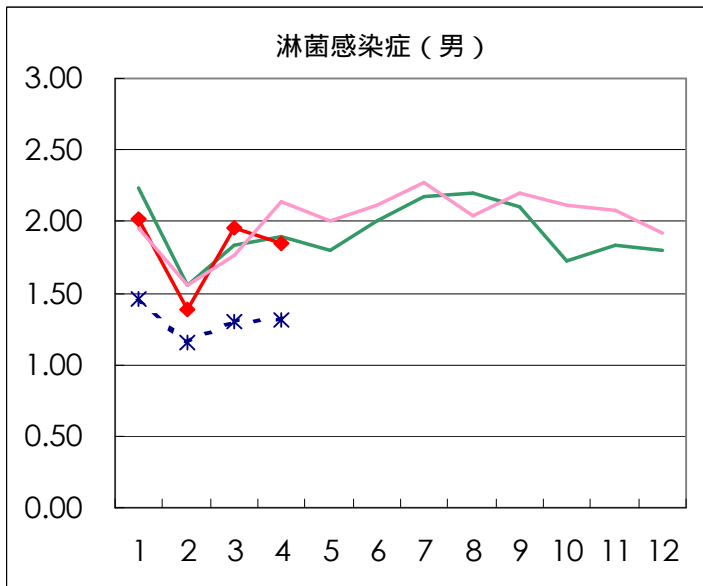
定点医療機関からのコメントを掲載

今月は、定点医療機関からのコメントはありません。

# 疾病別グラフ (四類定点月報告分)

## 性感染症定点

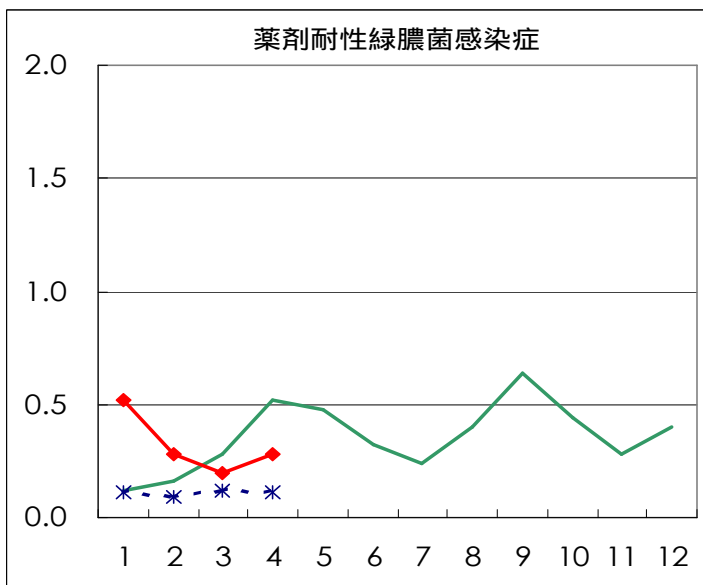
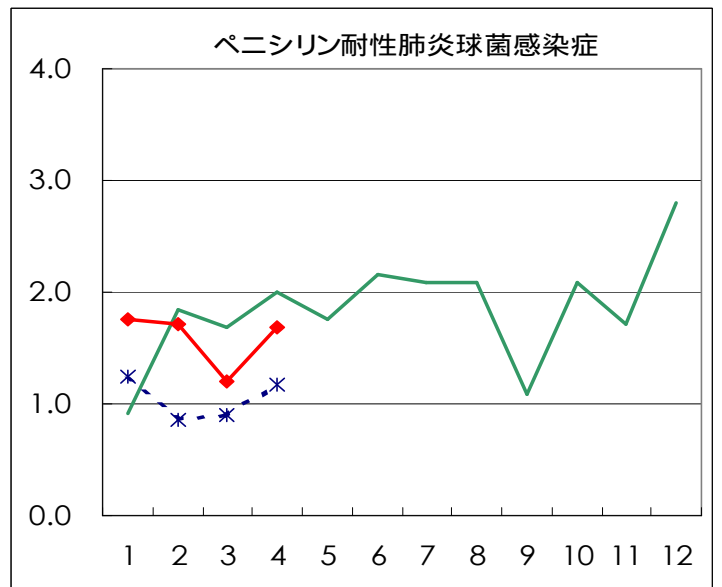
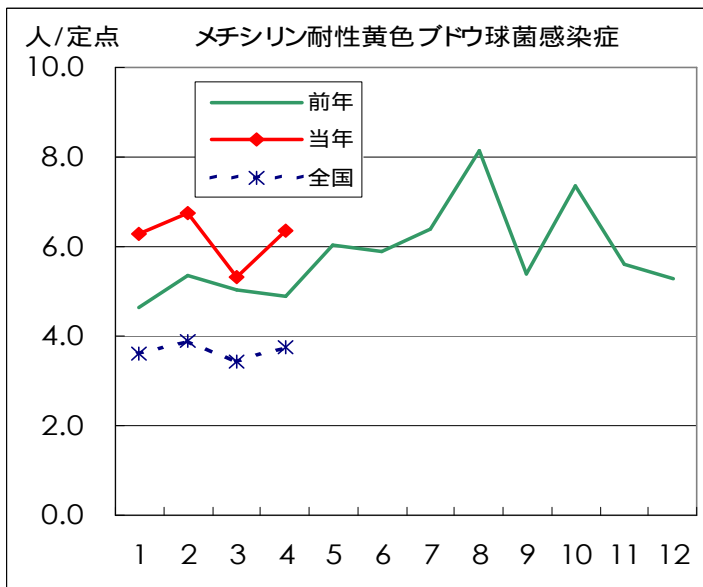




基幹定点報告疾患集計 (2003年)

	1月	2月	3月	4月	5月	6月	7月	8月	9月	10月	11月	12月	合計
メチシリン耐性 黄色ブドウ球菌感染症	157	169	133	159									618
ペニシリン耐性 肺炎球菌感染症	44	43	30	42									159
薬剤耐性緑膿菌感染症	13	7	5	7									32

基幹定点



定点種別	疾病	医療機関数
性感染症	性器クラミジア感染症	41
	性器ヘルペスウイルス感染症	
	尖形コンジローム	
	淋菌感染症	
	トリコモナス症	
基幹	梅毒様疾患	25
	メチシリン耐性黄色ブドウ球菌感染症	
	ペニシリン耐性肺炎球菌感染症	
	薬剤耐性緑膿菌感染症	

## ST年齢階級別累計表(4月)

男						
	トリコモナス症	梅毒様疾患	性器クラミジア 感染症	性器ヘルペスウ イルス感染症	尖形コンジロー ム	淋菌感染症
0歳						
1～4歳						
5～9歳						
10～14歳						
15～19歳			3			6
20～24歳		1	17	3	6	13
25～29歳		1	19	5	4	15
30～34歳		1	21	4	2	15
35～39歳		1	17	5	5	16
40～44歳		1	8	4	4	4
45～49歳		1	6	5	2	2
50～54歳			2	1	2	1
55～59歳			3	2		2
60～64歳			1			1
65～69歳			1	4		1
70歳～		1	1			
合計	0	7	99	33	25	76
先月数	1	3	82	23	21	80
増減数	-1	4	17	10	4	-4

女						
	トリコモナス症	梅毒様疾患	性器クラミジア 感染症	性器ヘルペスウ イルス感染症	尖形コンジロー ム	淋菌感染症
0歳						
1～4歳						
5～9歳						
10～14歳						
15～19歳	2		11	1	3	4
20～24歳	3		28	9	6	5
25～29歳	8		24	9	1	4
30～34歳	6		22	7		4
35～39歳	4		8	2		1
40～44歳	1		3	6		3
45～49歳	4		1	2		
50～54歳	1					3
55～59歳	2		1	1		1
60～64歳	1			3		
65～69歳						
70歳～						1
合計	32	0	98	40	10	26
先月数	32	1	99	38	13	25
増減数	0	-1	-1	2	-3	1

### ST保健所別累計表 (4月)

男								
保健所名	定点数	トリコモナス症	梅毒様疾患	性器クラミジア感染症	性器ヘルペスウイルス感染症	尖形コンジローム	淋菌感染症	総計
中央区	2			6	1	1		8
みなと	2			4	4	1	4	13
新宿区	5			12		3	14	29
文京	1				1			1
台東	4						1	1
墨田区	1			2	5	1	2	10
江東区	3		2	21	9	3	27	62
品川区	1							
大田区	3							
渋谷区	3			11			2	13
中野区	1			4	2	2	3	11
池袋	3		2	22	6	10	6	46
北区	1				1	1		2
荒川区	1							
板橋区	2			3	1	1	2	7
足立	1			6	2	1	2	11
八王子	3							
町田	1							
多摩立川	2		3	4	1	1	10	19
三鷹武蔵野	1			4			3	7
合計	41		7	99	33	25	76	240
定点当り			0.17	2.41	0.80	0.61	1.85	5.85

女								
保健所名	定点数	トリコモナス症	梅毒様疾患	性器クラミジア感染症	性器ヘルペスウイルス感染症	尖形コンジローム	淋菌感染症	総計
中央区	2				1		1	2
みなと	2			16	4	1	2	23
新宿区	5	2		17	6	2	3	30
文京	1							
台東	4	13		32	23	2	4	74
墨田区	1				1			1
江東区	3			7	1	1	2	11
品川区	1							
大田区	3							
渋谷区	3						1	1
中野区	1							
池袋	3			13	2		4	19
北区	1							
荒川区	1			1				1
板橋区	2					1		1
足立	1				1			1
八王子	3	16		7	1	2		26
町田	1	1		2		1		4
多摩立川	2			3			9	12
三鷹武蔵野	1							
合計	41	32		98	40	10	26	206
定点当り		0.78		2.39	0.98	0.24	0.63	5.02

### ST保健所別定点当り累計表 (4月)

男							
保健所名	定点数	トリコモナス症	梅毒様疾患	性器クラミジア 感染症	性器ヘルペスウ イルス感染症	尖形コンジローム	淋菌感染症
中央区	2			3.00	0.50	0.50	
みなと	2			2.00	2.00	0.50	2.00
新宿区	5			2.40		0.60	2.80
文京	1				1.00		
台東	4						0.25
墨田区	1			2.00	5.00	1.00	2.00
江東区	3		0.67	7.00	3.00	1.00	9.00
品川区	1						
大田区	3						
渋谷区	3			3.67			0.67
中野区	1			4.00	2.00	2.00	3.00
池袋	3		0.67	7.33	2.00	3.33	2.00
北区	1				1.00	1.00	
荒川区	1						
板橋区	2			1.50	0.50	0.50	1.00
足立	1			6.00	2.00	1.00	2.00
八王子	3						
町田	1						
多摩立川	2		1.50	2.00	0.50	0.50	5.00
三鷹武蔵野	1			4.00			3.00

女							
保健所名	定点数	トリコモナス症	梅毒様疾患	性器クラミジア 感染症	性器ヘルペスウ イルス感染症	尖形コンジローム	淋菌感染症
中央区	2				0.50		0.50
みなと	2			8.00	2.00	0.50	1.00
新宿区	5	0.40		3.40	1.20	0.40	0.60
文京	1						
台東	4	3.25		8.00	5.75	0.50	1.00
墨田区	1				1.00		
江東区	3			2.33	0.33	0.33	0.67
品川区	1						
大田区	3						
渋谷区	3						0.33
中野区	1						
池袋	3			4.33	0.67		1.33
北区	1						
荒川区	1			1.00			
板橋区	2					0.50	
足立	1				1.00		
八王子	3	5.33		2.33	0.33	0.67	
町田	1	1.00		2.00		1.00	
多摩立川	2			1.50			4.50
三鷹武蔵野	1						

2次医療圏別累計表 (2003年4月) 総計 患者報告数

	トリコモナス症	梅毒様疾患	性器クラミジア 感染症	性器ヘルペス ウイルス感染症	尖形コンジローム	淋菌感染症	総計
区中央部	13		58	34	5	12	122
区南部							
区西南部			11			3	14
区西部	2		33	8	7	20	70
区西北部		2	38	10	13	12	75
区東北部			7	3	1	2	13
区東部		2	30	16	5	31	84
西多摩							
南多摩	17		9	1	3		30
北多摩西部		3	7	1	1	19	31
北多摩南部			4			3	7
北多摩北部							
島しょ							
計	32	7	197	73	35	102	446

2次医療圏別累計表 (2003年4月) 総計 定点当たり発生数

	トリコモナス症	梅毒様疾患	性器クラミジア 感染症	性器ヘルペス ウイルス感染症	尖形コンジローム	淋菌感染症	定点数
区中央部	1.44		6.44	3.78	0.56	1.33	9
区南部							4
区西南部			3.67			1.00	3
区西部	0.33		5.50	1.33	1.17	3.33	6
区西北部		0.33	6.33	1.67	2.17	2.00	6
区東北部			3.50	1.50	0.50	1.00	2
区東部		0.50	7.50	4.00	1.25	7.75	4
西多摩							0
南多摩	4.25		2.25	0.25	0.75		4
北多摩西部		1.50	3.50	0.50	0.50	9.50	2
北多摩南部			4.00			3.00	1
北多摩北部							0
島しょ							0
計	0.78	0.17	4.80	1.78	0.85	2.49	41