

### 2003年第20週報告分

- 発生動向総覧 / 調査票通信
- 全数届出患者数一覧表
- 定点報告疾病集計表
- 疾病別グラフ(四類定点週報告分)
- 病原体検出情報(表・グラフ)  
— 咽頭結膜熱 —
- 年齢階級別累計表
- 保健所別累計表
- 保健所別定点当たり累計表

東京都医師会感染症予防検討委員会

事務局:東京都健康安全研究センター疫学情報室

電話:03-3363-3213(直通)

FAX:03-5332-7365

E-mail: idsc@tokyo-eiken.go.jp

アドレス: idsc.tokyo-eiken.go.jp/



**(全数情報)**

- ・細菌性赤痢が2件報告された。いずれもソクネ菌(推定感染地:国内)である。内1件は家族内発生(家族内の他の患者については19週に報告)である。
- ・腸管出血性大腸菌感染症が2件報告された。血清型はO157(MT2産生株)で、いずれも無症状病原体保菌者である。
- ・アメーバ赤痢が3件報告された。推定感染地は全て国内で、推定感染経路は同性間性的接触1件、不明2件である。
- ・急性ウイルス性肝炎が2件報告された。A型(推定感染経路:経口感染・推定感染地:インド)とB型(推定感染経路:異性間性的接触)である。
- ・HIV感染症が9件報告された。AIDS4件、無症候性キャリア5件で、推定感染経路は異性間性的接触1件、同性間性的接触5件、同性間性的接触+静注薬物使用1件、両性間性的接触+静注薬物使用1件、不明1件である。
- ・ジアルジア症が2件報告された。推定感染経路は経口感染(推定感染地:カンボジア)、同性間性的接触である。
- ・梅毒が1件報告された。早期顕症梅毒 期で、推定感染経路は異性間性的接触である。
- ・マラリアが1件報告された。三日熱マラリアで推定感染地はインドである。

(推定される感染地は医師の届出によるものです)

**(定点情報)**

- ・手足口病が増加している。
- ・A群溶血性レンサ球菌咽頭炎が増加している。

**(病原体情報)**

- ・喘息様気管支炎1名(生後11か月)、肺炎1名(生後6か月)、発熱1名(生後1か月)、発疹1名(生後3か月)からの咽頭拭い液及び、咽頭炎・腸炎1名(2歳)の咽頭拭い液及びふん便よりアデノウイルスの遺伝子が検出された。
- ・不明発疹2名(生後10か月、11か月)からの咽頭拭い液および無菌性髄膜炎1名(生後8か月)の髄液よりヒトヘルペスウイルス6型(HHV6)の遺伝子が検出された。
- ・胃腸炎集団発生の1例において、患者15名からNV(SRSV)が検出された。
- ・定点から搬入された頸管拭い液6検体中3件からパピローマウイルスの遺伝子が検出された。
- ・菌株で搬入されたA群溶血性レンサ球菌5株のT型は1型2株、6型1株、12型1株、28型1株であった。
- ・梅毒特異抗体が129検体中1件、クラミジア・トラコマチス特異抗体が147検体中39件、クラミジア・トラコマチスの遺伝子が8検体中2件、淋菌の遺伝子が71検体中3件検出された。

**調査票通信**

定点医療機関からのコメントを掲載

**中野区**

- ・6歳、溶連菌感染症。イムノカードSTストレップAにても陽性例あり。

## 全数届出患者数一覧表 2003年20週

分類	疾病名	東京都分(報告週)					全国分(診断週)	
		17週	18週	19週	20週	年累計	20週	年累計
一類	エボラ出血熱							
	クジラ・コンゴ出血熱							
	ペスト							
	マールブルグ病							
	ラッサ熱							
二類	コレラ					2		8
	細菌性赤痢		3	4	2	36	5	179
	腸チフス		1			9	1	27
	パラチフス					2		12
	急性灰白髄炎							
	ジフテリア							
三類	腸管出血性大腸菌感染症				2	14	33	216
四類 (全数届出)	アメ-バ赤痢	2	2	1	3	40	4	181
	エキノコックス症							11
	黄熱							
	オウム病						1	18
	回歸熱							
	ウイルス性肝炎(急性肝炎)	1	2	1	2	40	15	366
	Q熱					1		3
	狂犬病							
	クリプトスポリジウム症							1
	クロイツフェルト・ヤコブ病					3		40
	劇症型溶血性レンサ球菌感染症	1				3		28
	後天性免疫不全症候群	10	6	7	9	130	8	325
	コクシジオイデス症						1	1
	ジアルジア症	3		1	2	12	2	26
	腎症候性出血熱							
	髄膜炎菌性髄膜炎					2		10
	先天性風疹症候群							
	炭疽							
	ツツガムシ病						10	57
	デング熱					3		11
	日本紅斑熱						2	2
	日本脳炎							
	乳児ポツリナス症							
	梅毒	1	3	1	1	29	3	172
	破傷風		1			3	2	24
	バンコマイシン耐性腸球菌感染症					1	1	24
	ハンタウイルス肺症候群							
	Bウイルス病							
	ブルセラ症							
	発疹チフス							
マラリア				1	9		28	
ライム病								
レジオネラ症		1			7	1	48	
ウエストナイル熱								

医師からの追加届出により増加することがあります(2003/05/22集計)。

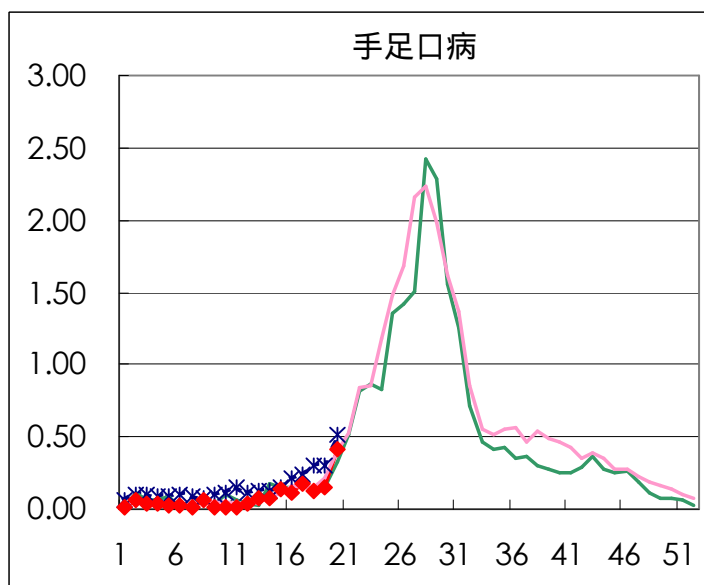
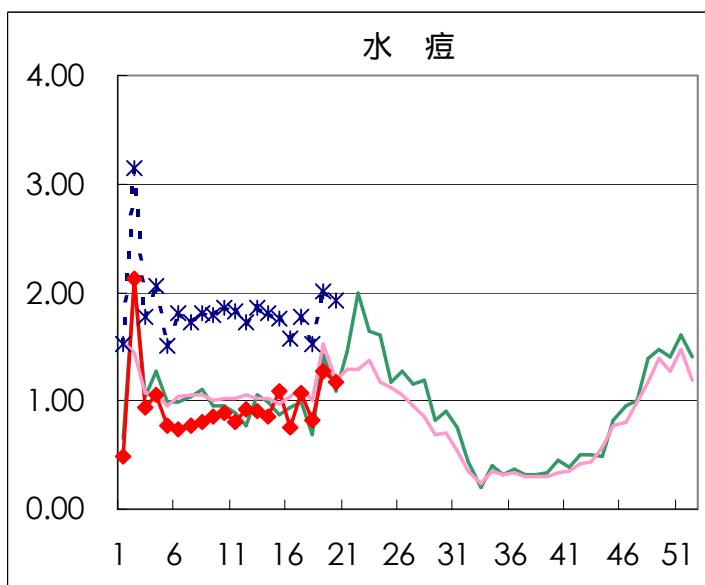
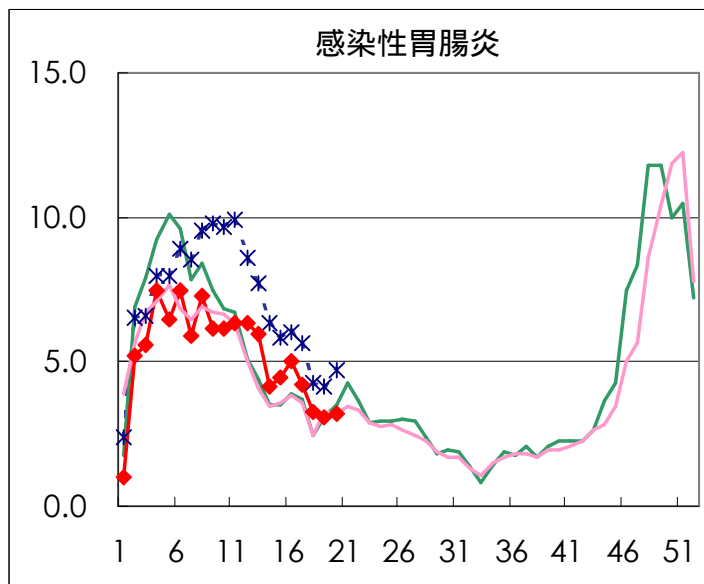
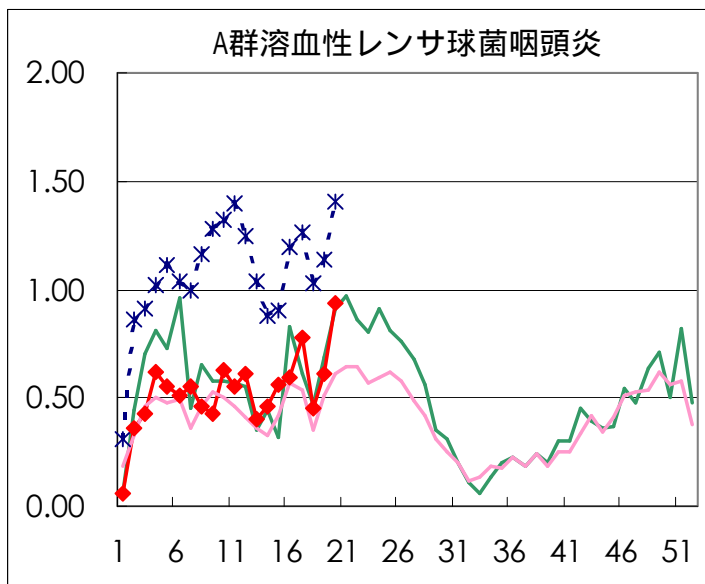
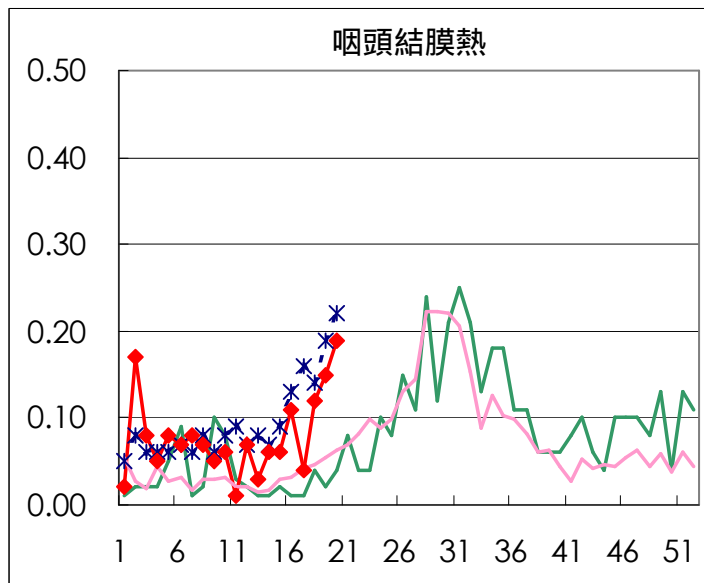
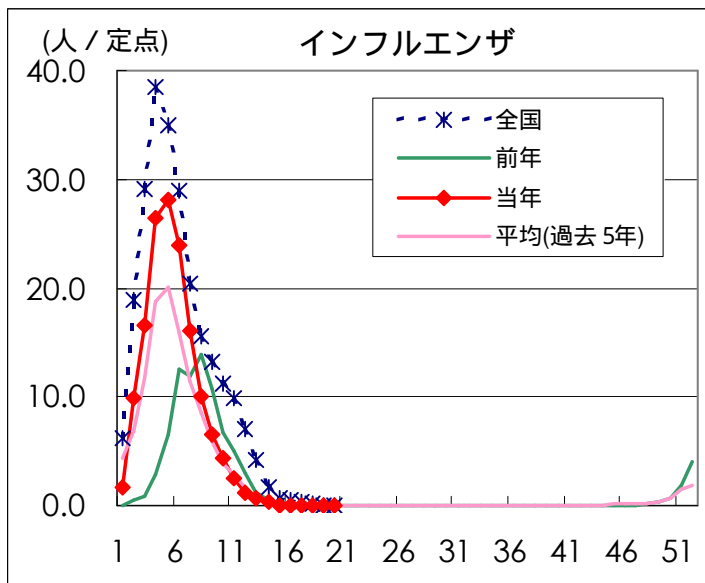
## 定点報告疾病集計表（男女別）

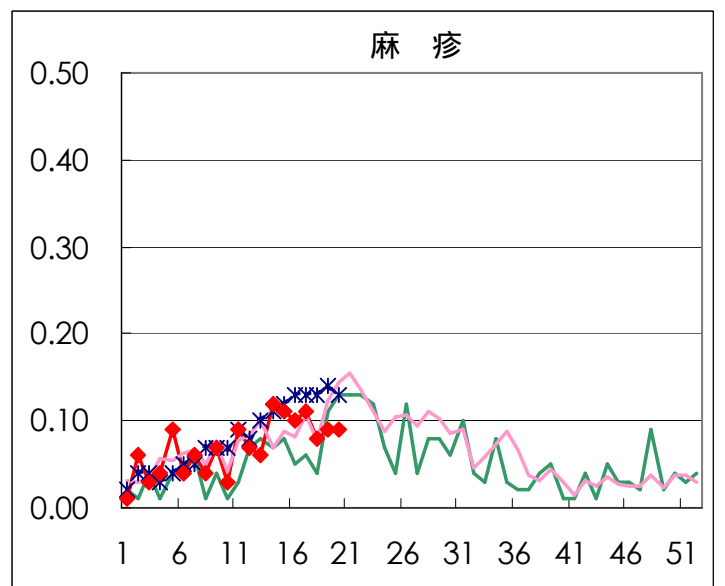
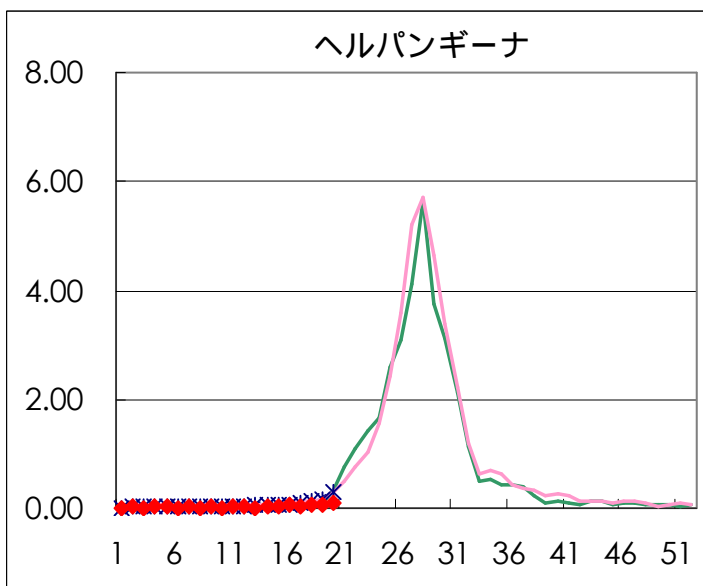
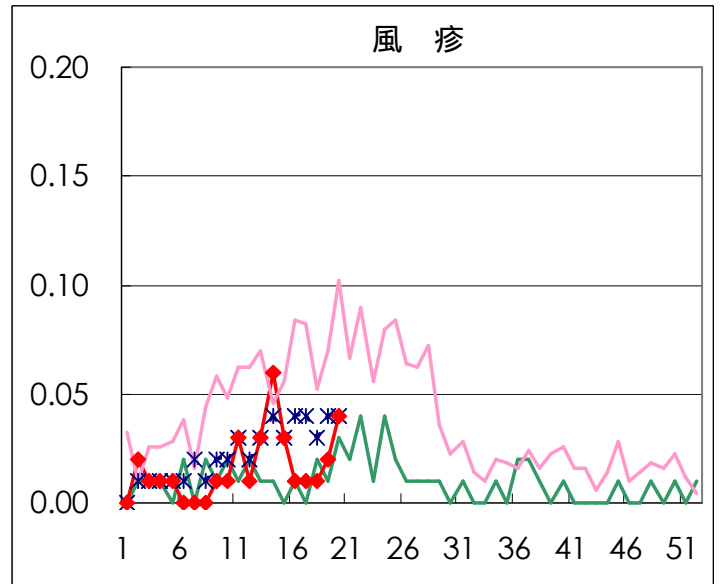
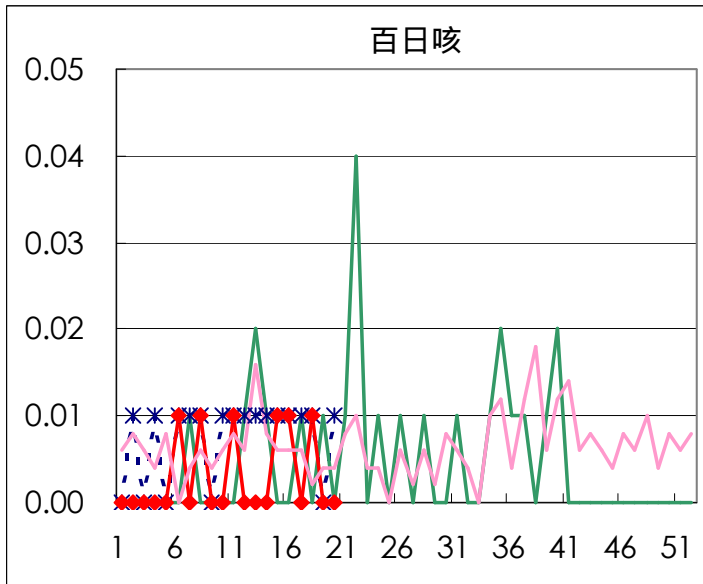
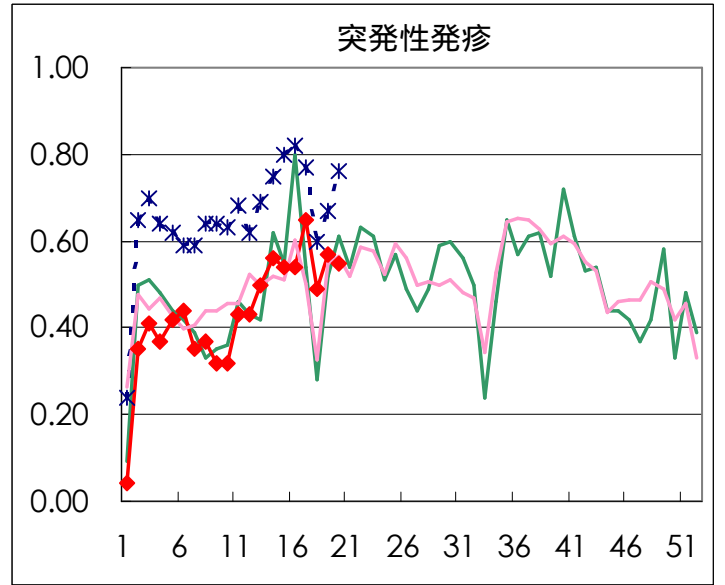
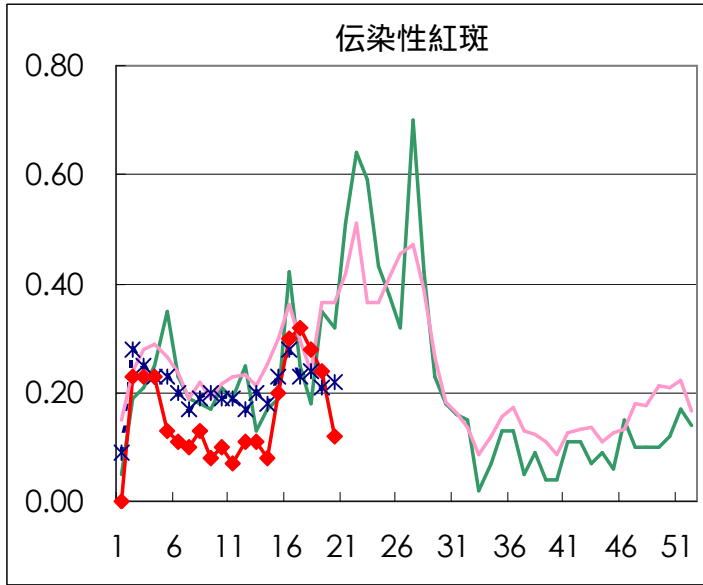
疾病名	性	2003年 週				累計
		17	18	19	20	
インフルエンザ	男	4				4
	女	3				3
咽頭結膜熱	男	2	9	11	16	38
	女	4	8	10	11	33
A群溶血性レンサ球菌咽頭炎	男	69	43	45	66	223
	女	42	32	42	67	183
感染性胃腸炎	男	331	255	251	216	1053
	女	263	212	186	243	904
水痘	男	96	56	94	93	339
	女	56	61	86	73	276
手足口病	男	16	10	8	32	66
	女	9	7	14	28	58
伝染性紅斑	男	24	18	15	8	65
	女	21	22	19	9	71
突発性発疹	男	38	34	41	47	160
	女	54	37	40	31	162
百日咳	男		1			1
	女					
風疹	男	1	1	1	3	6
	女			2	3	5
ヘルパンギーナ	男	3	4	6	9	22
	女	2	3	5	7	17
麻疹(成人以外)	男	6	6	5	7	24
	女	10	4	8	6	28
流行性耳下腺炎	男	15	12	16	17	60
	女	9	9	14	8	40
不明発疹症	男	3	6	4	9	22
	女	10	4	5	2	21
MCL S	男				1	1
	女	1		1	1	3
急性出血性結膜炎	男	1				1
	女		1	1		2
流行性角結膜炎	男	12	8	10	15	45
	女	8	5	5	12	30
急性脳炎（日本脳炎を除く）	男					
	女					
細菌性髄膜炎	男		1			1
	女				1	1
無菌性髄膜炎	男				1	1
	女		1			1
マイコプラズマ肺炎	男	1	2	1		4
	女		4	1	1	6
クラミジア肺炎（オウム病を除く）	男					
	女					
成人麻疹	男	5	3		4	12
	女	3	1		3	7

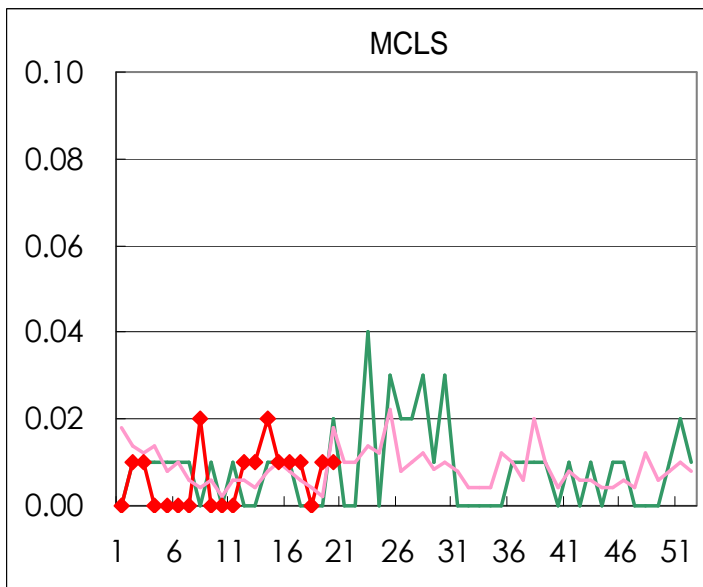
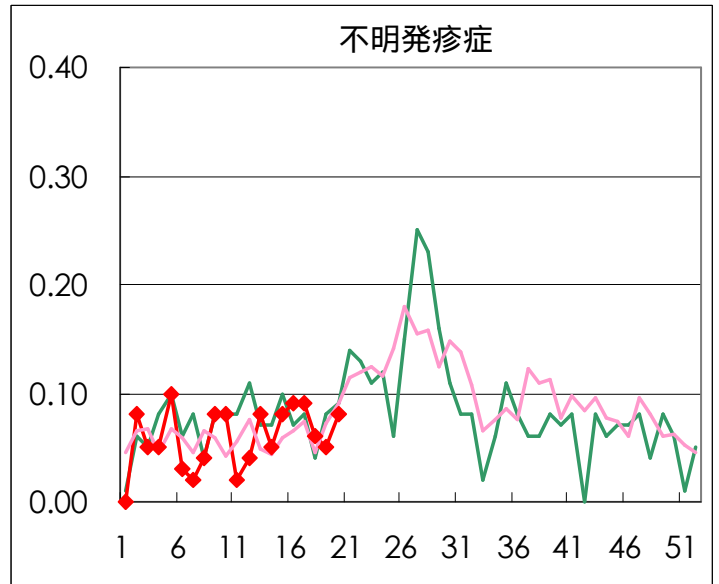
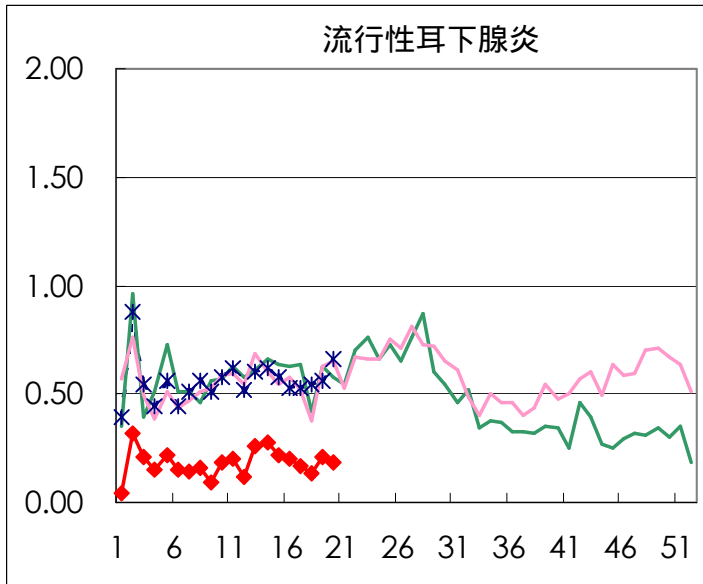
「累計」欄は、当週を含む過去4週分の合計を示したものです。空欄は、報告がなかったことを示しています。

# 疾病別グラフ (四類定点週報告分)

## 小児科・インフルエンザ定点

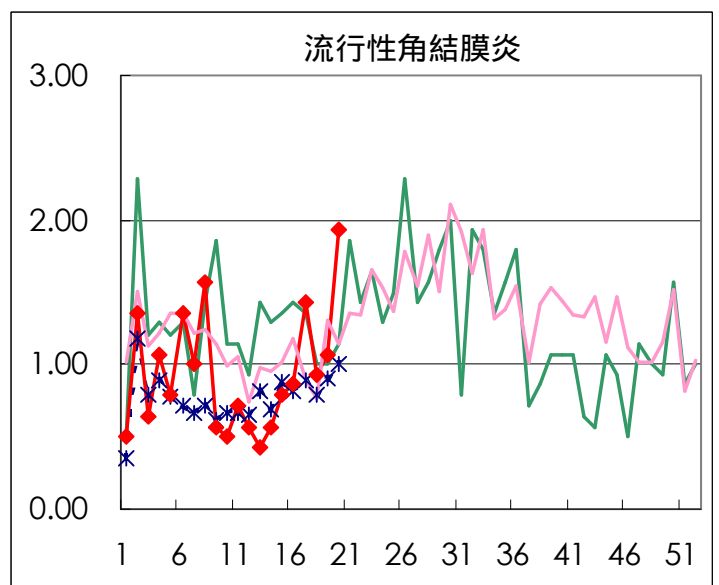
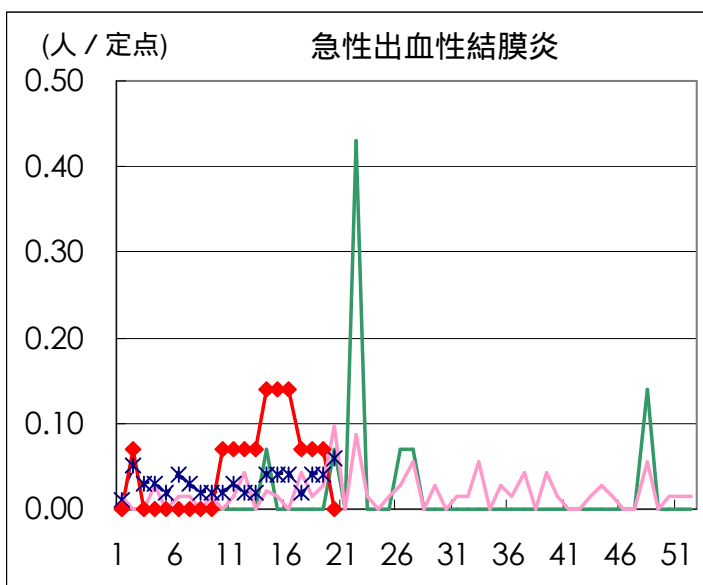




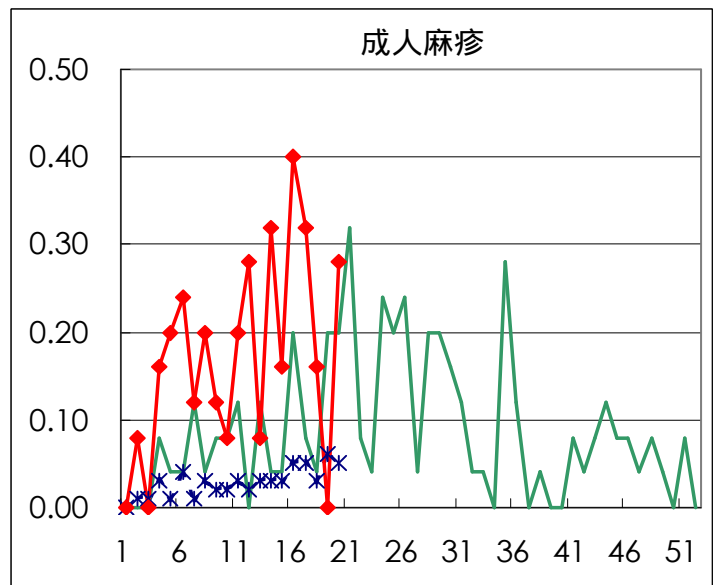
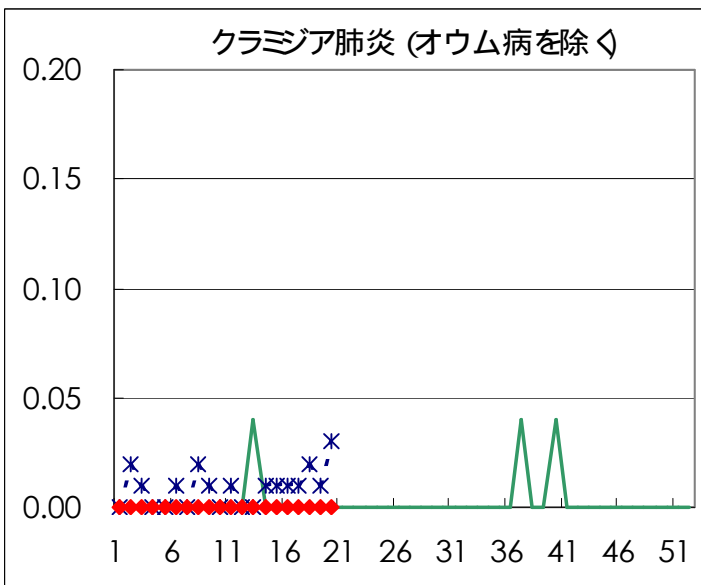
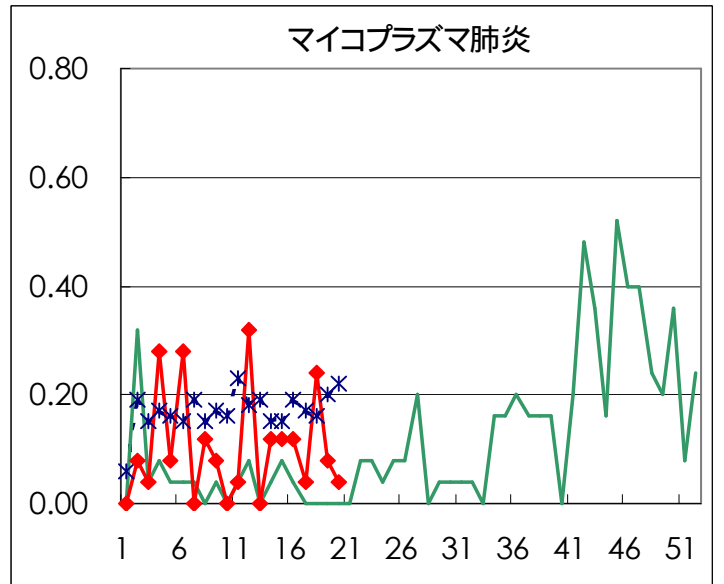
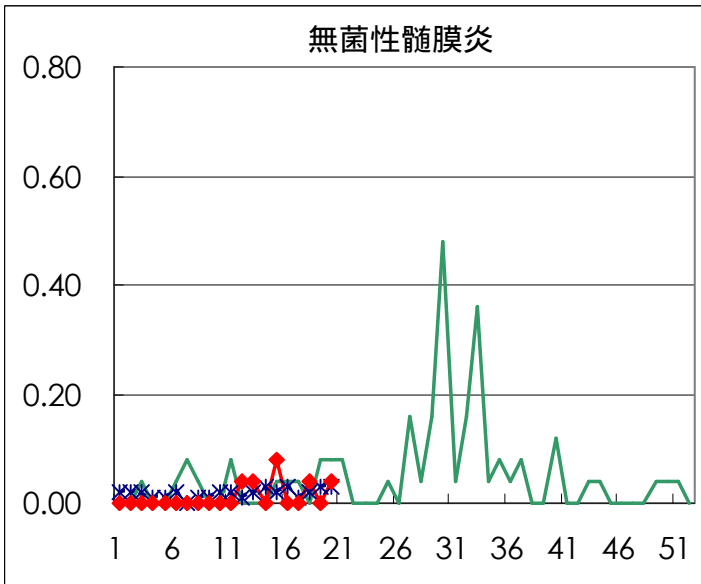
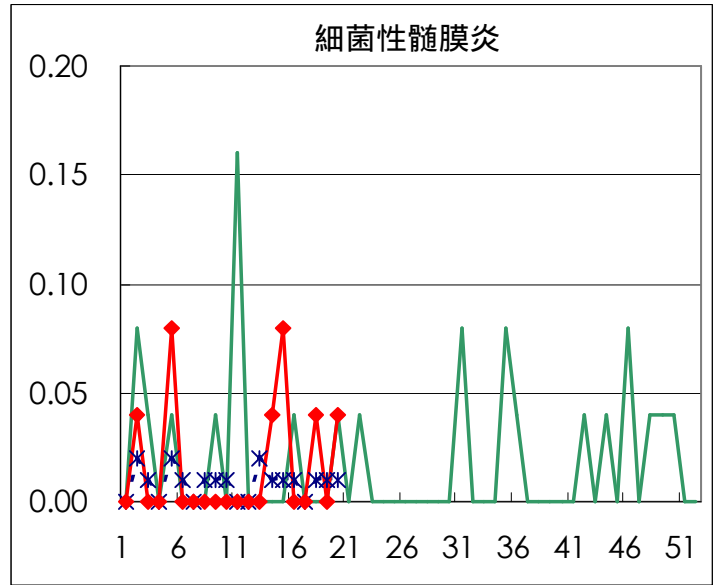
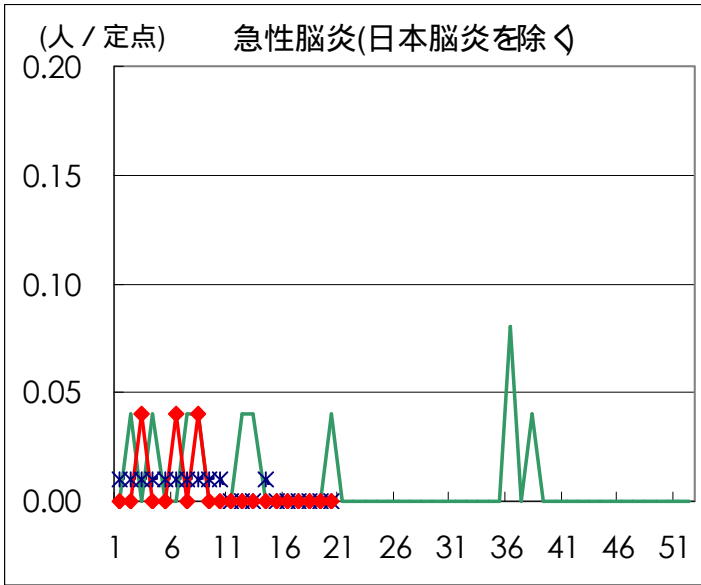


疾病別の定点医療機関数 (週報告分)		
定点種別	疾 病	医療機関数
インフルエンザ	インフルエンザ	178
眼 科	急性出血性結膜炎	14
	流行性角結膜炎	
基 幹	急性脳炎	25
	細菌性髄膜炎	
	無菌性髄膜炎	
	マイコプラズマ肺炎	
	クラミジア肺炎	
小児科	成人麻疹	142
	上記を除く疾病	

### 眼科定点



基幹定点





# 病原体検出情報

週別病原体 抗体検出結果 (2003年 13~ 20週)

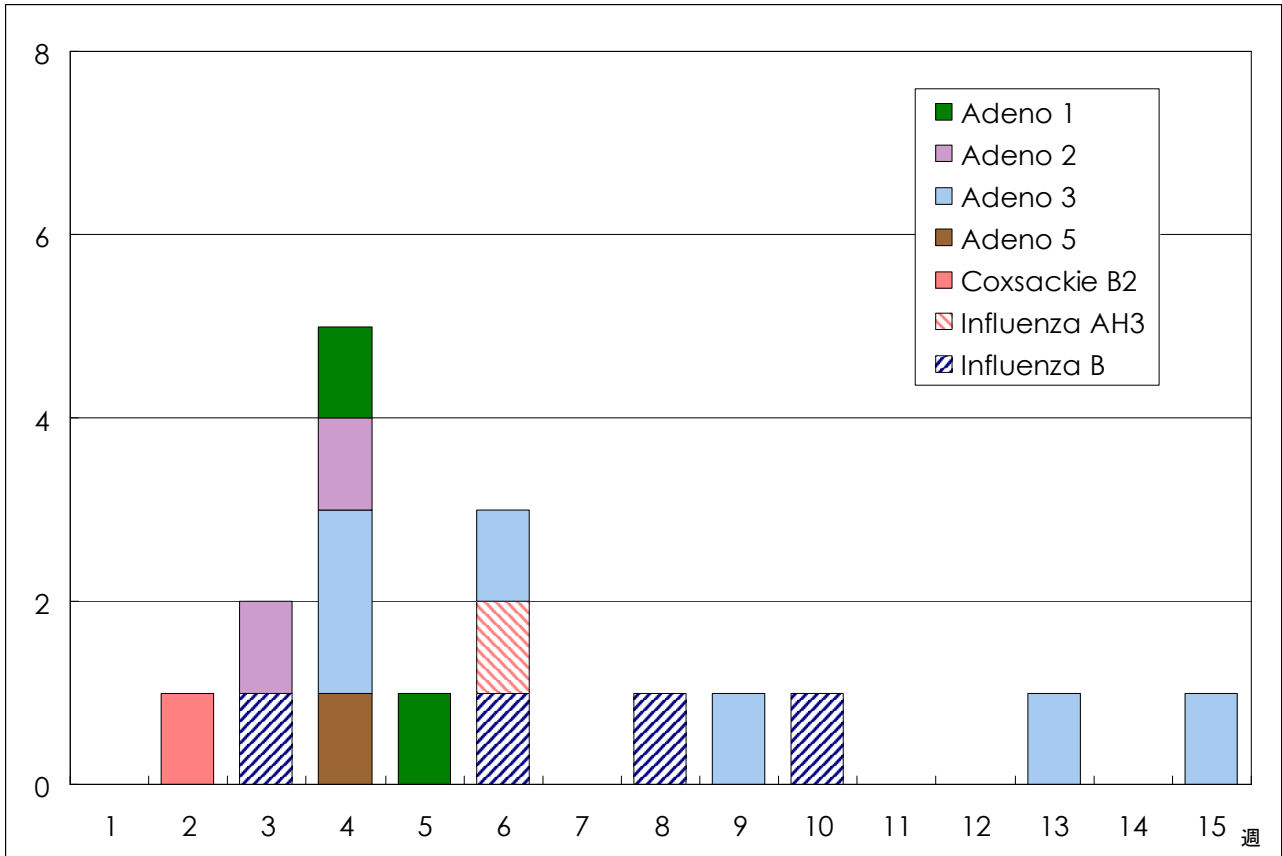
検出病原体 抗体		検体採取週								合計		
		2003年										
		13	14	15	16	17	18	19	20			
ウイルス	インフルエンザAソ連型											
	インフルエンザA香港型	1									1	
	インフルエンザB型											
	RSV											
	アデノ	7	2	3	4	1	1			5	23	
	エンテロ	1				1				2	4	
	ノーウォーク (RSV)	44	63	25	72	15	17	9		15	260	
	ロタ	3	1	1	12	1					18	
	単純ヘルペス	2	1	1	1				1		6	
	水痘 帯状疱疹											
	EBV	1	1	1					2	2	7	
	CMV	1	1		1					1	4	
	HHV6/7	3	1	1	1		1	3	3		13	
	ムンプス	1	2		1		1				5	
	麻疹	1	1	1				1			4	
	パルボB19		1								1	
	分離型別	ポリオ1										
		ポリオ2										
		アデノ1	1			2						3
		アデノ2				1						1
		アデノ3	2				1	1				4
		エコー13										
		コクサッキーA6										
抗体	デング		2								2	
	ツツガムシ											
電顕												
細菌	カンピロバクター											
	サルモネラ											
	下痢原性大腸菌											
	エロモナス											
	O157											
	MRSAコアグラウゼ 型		2		1	1		1			5	
	MRSAコアグラウゼ 型	4	4	3	4	5			2		22	
	MRSAコアグラウゼ 型					1					1	
	MSSAコアグラウゼ 型				1						1	
	溶連菌 T-1型					1				1	2	
	溶連菌 T-3型											
	溶連菌 T-4型						1				1	
	溶連菌 T-6型	1								1	2	
	溶連菌 T-12型	6	1	1			1			1	10	
	溶連菌 T-22型											
	溶連菌 T-25型											
溶連菌 T-28型			1	1	1				1	4		
溶連菌 UT												
性感染症	梅毒	18	1							1	20	
	クラミジア抗体	26	24	17	12	14	28	15	39		175	
	クラミジア遺伝子	1	1	1	3	1			2		9	
	淋菌遺伝子				1	1			3		5	
	パピローマ	2		2	4	4	2	5	3		22	

臨床診断名別病原体検出結果 (2003年 13~ 20週)

臨床診断名 検出病原体	インフルエンザ (脳炎を 含む)	上気道炎	下気道炎	咽頭結膜熱	球菌性咽頭炎	A群溶血性レンサ	感染性胃腸炎	無菌性髄膜炎	脳炎	ヘルパンギーナ	手足口病	伝染性紅斑	発疹症	流行性耳下腺炎	口内炎	水痘	その他の	合計
インフルエンザAソ連型																		
インフルエンザA香港型	1																	1
インフルエンザB型																		
RSV																		
アデノ		4	9	1		2							1				6	23
アデノ1			2														1	3
アデノ2			1															1
アデノ3		1	1	1													1	4
エンテロ		1	1										2					4
エコー 13																		
コクサッキー A6																		
ポリオ 1																		
ポリオ 2																		
ムンプス													1				4	5
ノーウォーク (SRSV)						260												260
ロタ			1			17												18
単純ヘルペス		1	1												3		1	6
水痘 帯状疱疹																		
パルボ B 19																	1	1
カンピロバクター																		
サルモネラ																		
下痢原性大腸菌																		

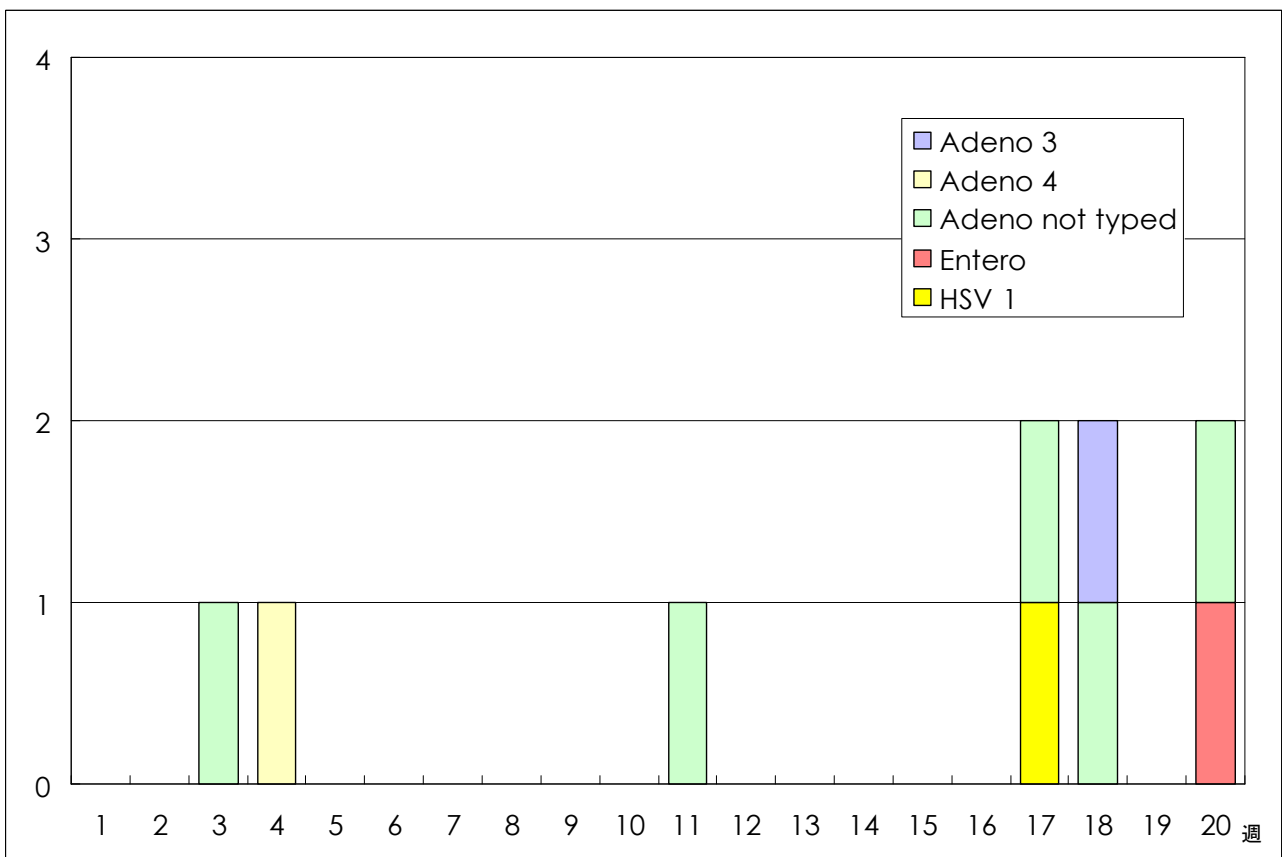
# 病原体グラフ（咽頭結膜熱）

咽頭結膜熱患者から検出されたウイルス（全国）



LASR 病原微生物検出情報（2003年4月23日現在報告数）

咽頭結膜熱患者から検出されたウイルス（東京都）



微生物部ウイルス研究科

年齢階級別累計表 (2003年 20週)

	インフル エンザ	咽頭 結膜熱	A群溶血性 レンサ球菌咽頭炎	感染性 胃腸炎	水痘	手足口病	伝染性 紅斑	突発性 発疹	百日咳	風疹	ヘルパン ギーナ	麻疹 (成人以外)	流行性 耳下腺炎	急性出血 性結膜炎	流行性 角結膜炎	不明 発疹症	M C L S
～6ヶ月				2	5			3									
～1歳		1		23	10			42		1	2					1	1
1歳		3	3	47	31	13		29			4				1	3	1
2歳		6	11	45	19	11		2			2	2	5			2	
3歳		8	12	43	40	7	2	1		1	3	1	6			2	
4歳		6	21	53	24	12	9					1	3				
5歳		3	22	31	13	2	1				2		2			1	
6歳			21	29	5	5	2			1	1	3	2				
7歳			11	27	5	1	2					2	1				
8歳			9	14	5	1		1				1	1			2	
9歳			6	16	2	3	1						3				
10～14歳			6	35	4	3				1		2	2				
15～19歳				14						1		1			1		
20～29歳			11	80	3	2				1	2				4		
30～39歳															6		
40～49歳															4		
50～59歳															2		
60～69歳															3		
70～79歳															6		
80歳以上																	
合計	0	27	133	459	166	60	17	78	0	6	16	13	25	0	27	11	2
先週比	0	6	46	22	-14	38	-17	-3	0	3	5	0	-5	-1	12	2	1

注：小児科定点把握対象疾病のうち、「20～29歳」は「20歳以上」と読み替える。

眼科疾患のうち、「70～79歳」は「70歳以上」と読み替える。

保健所別累計表 (2003年 20週)

	インフル エンザ	咽頭 結膜熱	A群溶血性 レンサ球菌咽頭炎	感染性 胃腸炎	水痘	手足口病	伝染性 紅斑	突発性 発疹	百日咳	風疹	ヘルパン ギーナ	麻疹 (成人以外)	流行性 耳下腺炎	急性出血 性結膜炎	流行性 角結膜炎	不明 発疹症	MCLS	合計
千代田				2	1			1					1					5
中央区			2	12	2	3		5					1			2		27
みなと		7	10	10	2			2			1				1		1	34
新宿区			4	35	1										3			43
文京			3	6				1							1			11
台東			9	10	2	28	1	4			1							55
墨田区			1	3	1	16		2			1							24
江東区			6	22	4	2		4		1					1			40
品川区			4	31	7		1	2					1					46
目黒区			2	2	4							1						9
大田区		5	18	18	19		4	2		2	1	2	1		11	2		85
世田谷区		2	6	17	2		2	4				1	3			1		38
渋谷区		1		14	3			1										19
中野区			6	28	9	1	3	2								1	1	51
杉並			1	12	2			3										18
池袋				5	2			1					2		1			11
北区		6	5	19	6	2		3										41
荒川区				6			1	1							3	1		12
板橋区				13	2			1					1					17
練馬区			9	17			5	3					3					37
足立			1	20	7						2	2						32
葛飾			8	24	17	3		7					3			2		64
江戸川		3	9	12	5	3		1										33

保健所別累計表 (2003年 20週)

	インフル エンザ	咽頭 結膜熱	A群溶血性 レンサ球菌咽頭炎	感染性 胃腸炎	水痘	手足口病	伝染性 紅斑	突発性 発疹	百日咳	風疹	ヘルパン ギーナ	麻疹 (成人以外)	流行性 耳下腺炎	急性出血 性結膜炎	流行性 角結膜炎	不明 発疹症	MCLS	合計
多摩川		2	3	1	4			3			3							16
秋川			4	12	5								1					22
八王子		1	1		3			5			1		1					12
南多摩			2	19	14			1			5	1	1					43
町田			1	29	2	1						3	3		3			42
多摩立川			3	3	11								1					18
村山大和			1	4	2			1		1					1	1		11
府中小金井				1	1			1		1		3						7
狛江調布			5	9	10			7			1							32
三鷹武蔵野			1	9	1			2										13
多摩小平			5	6	13	1		7		1			1					34
多摩東村山			2	27	2			1					1		2	1		36
島しょ			1	1														2

東京都合計	-	27	133	459	166	60	17	78	-	6	16	13	25	-	27	11	2	1040
定点当り報告数	-	0.19	0.94	3.23	1.17	0.42	0.12	0.55	-	0.04	0.11	0.09	0.18	-	1.93	0.08	0.01	

保健所別累計表 (定点当り) 2003年 20週

	インフル エンザ	咽頭 結膜熱	A群溶血性 レンサ球菌咽頭炎	感染性 胃腸炎	水痘	手足口病	伝染性 紅斑	突発性 発疹	百日咳	風疹	ヘルパン ギーナ	麻疹 (成人以外)	流行性 耳下腺炎	急性出血 性結膜炎	流行性 角結膜炎	不明 発疹症	MCLS
千代田				0.50	0.25			0.25					0.25				
中央区			0.67	4.00	0.67	1.00		1.67					0.33			0.67	
みなと		1.17	1.67	1.67	0.33			0.33			0.17				1.00		0.17
新宿区			0.67	5.83	0.17										1.50		
文京			1.00	2.00				0.33							1.00		
台東			3.00	3.33	0.67	9.33	0.33	1.33			0.33						
墨田区			0.33	1.00	0.33	5.33		0.67			0.33						
江東区			2.00	7.33	1.33	0.67		1.33		0.33					1.00		
品川区			0.67	5.17	1.17		0.17	0.33					0.17				
目黒区			0.67	0.67	1.33							0.33					
大田区		0.56	2.00	2.00	2.11		0.44	0.22		0.22	0.11	0.22	0.11		11.00	0.22	
世田谷区		0.25	0.75	2.13	0.25		0.25	0.50				0.13	0.38			0.13	
渋谷区		0.25		3.50	0.75			0.25									
中野区			1.00	4.67	1.50	0.17	0.50	0.33								0.17	0.17
杉並			0.17	2.00	0.33			0.50									
池袋				1.00	0.40			0.20					0.40		1.00		
北区		1.50	1.25	4.75	1.50	0.50		0.75									
荒川区				3.00			0.50	0.50							3.00	0.50	
板橋区				2.17	0.33			0.17					0.17				
練馬区			1.80	3.40			1.00	0.60					0.60				
足立			0.25	5.00	1.75						0.50	0.50					
葛飾			2.00	6.00	4.25	0.75		1.75					0.75			0.50	
江戸川		0.75	2.25	3.00	1.25	0.75		0.25									

保健所別累計表 (定点当り) 2003年 20週

	インフル エンザ	咽頭 結膜熱	A群溶血性 レンサ球菌咽頭炎	感染性 胃腸炎	水痘	手足口病	伝染性 紅斑	突発性 発疹	百日咳	風疹	ヘルパン ギーナ	麻疹 (成人以外)	流行性 耳下腺炎	急性出血 性結膜炎	流行性 角結膜炎	不明 発疹症	MCLS
多摩川		0.67	1.00	0.33	1.33			1.00			1.00						
秋川			2.00	6.00	2.50								0.50				
八王子		0.50	0.50		1.50			2.50			0.50		0.50				
南多摩			0.67	6.33	4.67			0.33			1.67	0.33	0.33				
町田			0.50	14.50	1.00	0.50						1.50	1.50		3.00		
多摩立川			0.75	0.75	2.75								0.25				
村山大和			0.50	2.00	1.00			0.50		0.50					1.00	0.50	
府中小金井				0.33	0.33			0.33		0.33		1.00					
狛江調布			1.67	3.00	3.33			2.33			0.33						
三鷹武蔵野			0.25	2.25	0.25			0.50									
多摩小平			1.67	2.00	4.33	0.33		2.33		0.33			0.33				
多摩東村山			0.67	9.00	0.67			0.33					0.33		2.00	0.33	
島しょ			1.00	1.00													

東京都合計	-	27	133	459	166	60	17	78	-	6	16	13	25	-	27	11	2
定点当り報告数	-	0.19	0.94	3.23	1.17	0.42	0.12	0.55	-	0.04	0.11	0.09	0.18	-	1.93	0.08	0.01