

2003年第22週報告分

- 発生動向総覧 / 調査票通信
- 全数届出患者数一覧表
- 定点報告疾病集計表
- 疾病別グラフ(四類定点週報告分)
- 病原体検出情報(表・グラフ)
— 咽頭結膜熱 —
- 年齢階級別累計表
- 保健所別累計表
- 保健所別定点当たり累計表

東京都医師会感染症予防検討委員会

事務局:東京都健康安全研究センター疫学情報室

電話:03-3363-3213(直通)

FAX:03-5332-7365

E-mail: idsc@tokyo-eiken.go.jp

アドレス: idsc.tokyo-eiken.go.jp/



（全数情報）

- ・細菌性赤痢が1件報告された。ソネ菌で推定感染地はインドネシアのジャカルタである。
- ・腸チフスが1件報告された。推定感染地はインドである。
- ・腸管出血性大腸菌感染症が15件報告された。血清型はO157(VT2産生株)2件(いずれも無症状病原体保菌者)、O26(VT1産生株)13件(21週の老人福祉施設でのO26集団発生事例に関連した発生)である。
- ・アメーバ赤痢が5件報告された。推定感染地は国内3件、インドネシア1件、不明1件である。推定感染経路は飲食等による経口感染(推定感染地:インドネシア)1件、異性間性的接触1件、同性間性的接触1件、不明2件である。
- ・クロイツフェルト・ヤコブ病が1件報告された。孤発性で臨床診断により決定されている。推定感染地は国内である。
- ・HIV感染症が3件報告された。AIDS1件、無症候性キャリア2件で、推定感染経路はすべて同性間性的接触である。
- ・ジアルジア症が2件報告された。推定感染経路は食品等による経口感染1件(推定感染地:ラオス)、不明1件(推定感染地:中国)である。
- ・髄膜炎菌性髄膜炎が1件報告された。22歳男性で髄膜刺激症状を認め、髄液と血液から菌が分離された(型はY群)。感染経路は不明である。
- ・デング熱が1件報告された。デング出血熱で、発熱、頭痛、点状出血、血球減少を認めた。推定感染地はフィジーである。
- ・梅毒が2件報告された。いずれも早期顕症梅毒 期で、推定感染経路は異性間性的接触、両性間性的接触である。

(推定される感染地は医師の届出によるものです)

（定点情報）

- ・手足口病が増加している。台東区からの報告が多い。
- ・咽頭結膜熱が増加している。過去5年平均より高い水準である。
- ・ヘルパンギーナが増加傾向にある。

病原体情報)

- ・肺炎1名(2歳)、腸炎1名(5歳)のふん便、不明発疹1名(1歳)、滲出性扁桃炎1名(5歳)の咽頭拭い液よりアデノウイルスの遺伝子が検出された。
- ・気管支炎1名(1歳)の咽頭拭い液よりパラインフルエンザ1型、肺炎1名(4歳)の咽頭拭い液よりパラインフルエンザウイルス3型、肺炎1名(8か月)の咽頭拭い液よりサイトメガロウイルスが検出された。
- ・胃腸炎集団発生の3例において、患者9名からNV(SRSV)が検出された。
- ・定点から搬入された頸管拭い液6検体中3件からパピローマウイルスの遺伝子が検出された。
- ・定点から搬入された頸管拭い液1件からトリコモナスの遺伝子が検出された。
- ・クラミジア・トラコマチス特異抗体が54検体中14件、クラミジア・トラコマチスの遺伝子が10検体中3件、淋菌の遺伝子が29検体中1件検出された。
- ・菌株で搬入されたA群溶血性レンサ球菌2株のT型は12型1株、25型1株であった。

調査票通信

定点医療機関からのコメントを掲載

中野区

- ・水痘が小流行しているようです。

練馬区

- ・7歳女子麻疹は、麻疹ワクチン接種済みでした。

全数届出患者数一覧表 2003年22週

分類	疾病名	東京都分(報告週)					全国分(診断週)	
		19週	20週	21週	22週	年累計	22週	年累計
一類	エボラ出血熱							
	クリア・コンゴ出血熱							
	ペスト							
	マールブルグ病							
	ラッサ熱							
二類	コレラ					2		8
	細菌性赤痢	4	2	2	1	39	5	188
	腸チフス				1	10	1	28
	パラチフス					2	1	14
	急性灰白髄炎							
	ジフテリア							
三類	腸管出血性大腸菌感染症		2	3	15	32	54	335
四類 (全数届出)	アメ-バ赤痢	1	3	2	5	47	5	201
	エキノコックス症							10
	黄熱							
	オウム病							20
	回歸熱							
	ウイルス性肝炎(急性肝炎)	1	2	2		42	4	397
	Q熱					1		3
	狂犬病							
	クリプトスポリジウム症							1
	クロイツフェルト・ヤコブ病			1	1	5	2	48
	劇症型溶血性レンサ球菌感染症					3	1	30
	後天性免疫不全症候群	7	9	6	3	139	11	348
	コクシジオイデス症							1
	ジアルジア症	1	2	2	2	16	4	34
	腎症候性出血熱							
	髄膜炎菌性髄膜炎				1	3	1	11
	先天性風疹症候群							1
	炭疽							
	ツツガムシ病						12	91
	デング熱				1	4		13
	日本紅斑熱							4
	日本脳炎							
	乳児ボツリノス症							
	梅毒	1	1	2	2	33	3	190
	破傷風					3	1	26
	バンコマイシン耐性腸球菌感染症					1	6	32
	ハンタウイルス肺症候群							
	Bウイルス病							
	ブルセラ症							
	発疹チフス							
マラリア		1	3		12		33	
ライム病						1	1	
レジオネラ症					7	1	48	
ウエストナイル熱								

医師からの追加届出により増加することがあります(2003/06/09集計)。

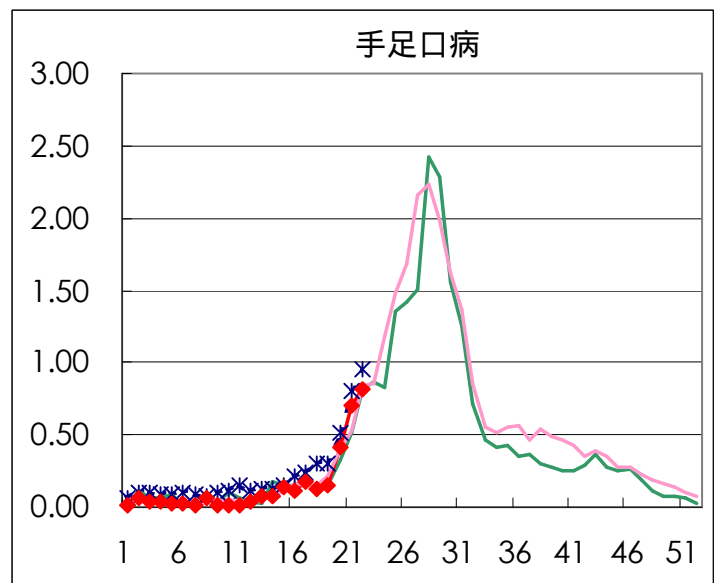
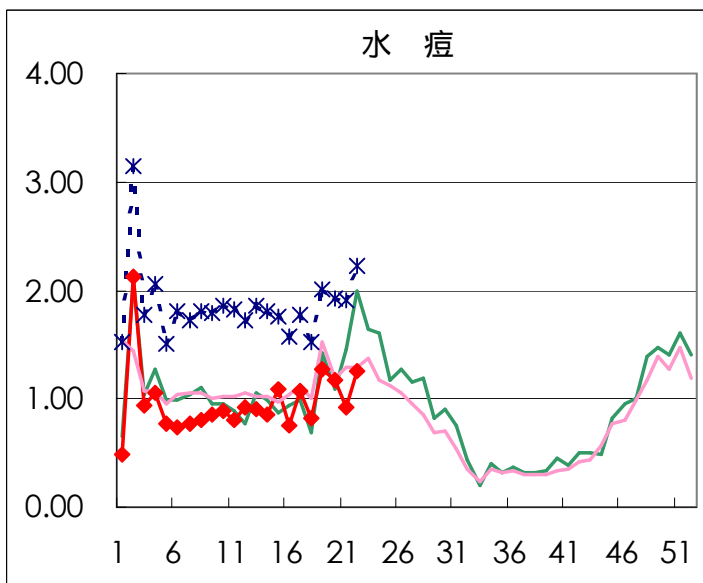
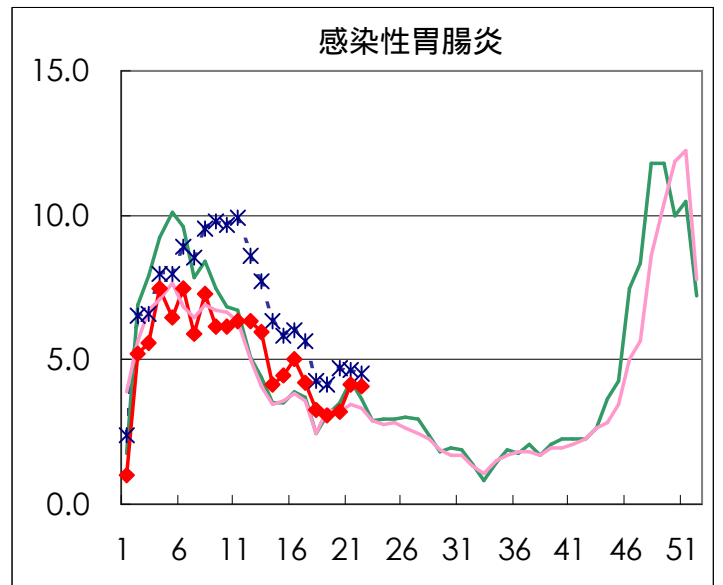
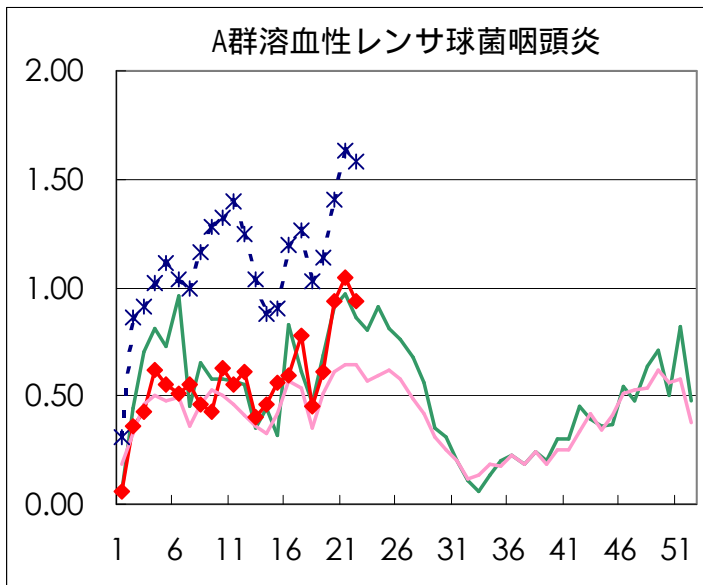
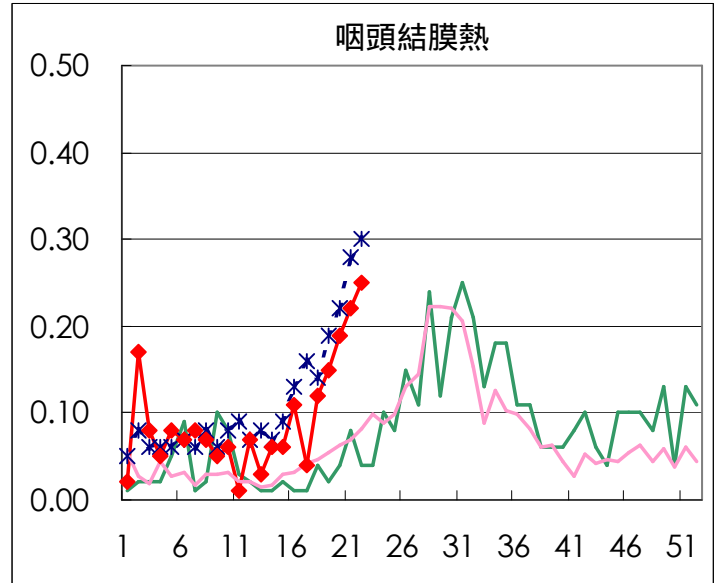
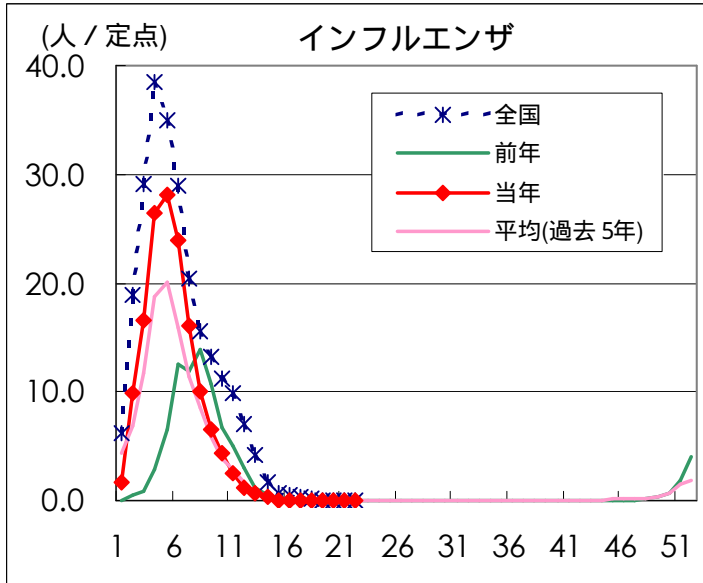
定点報告疾病集計表（男女別）

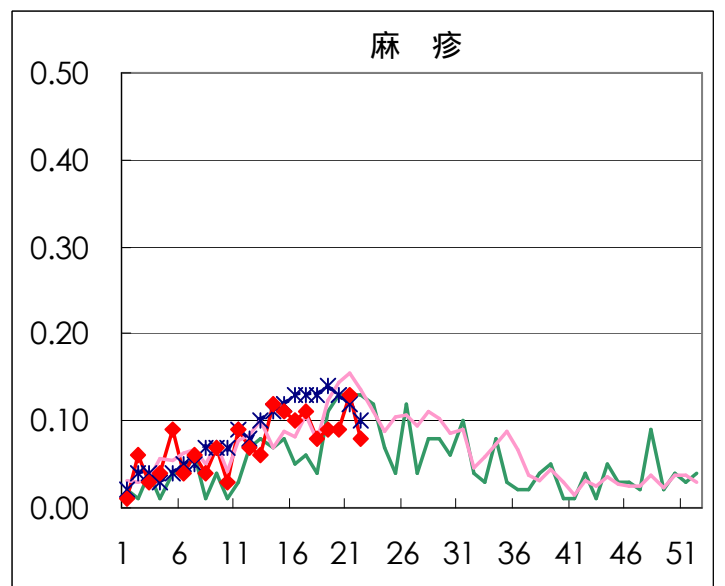
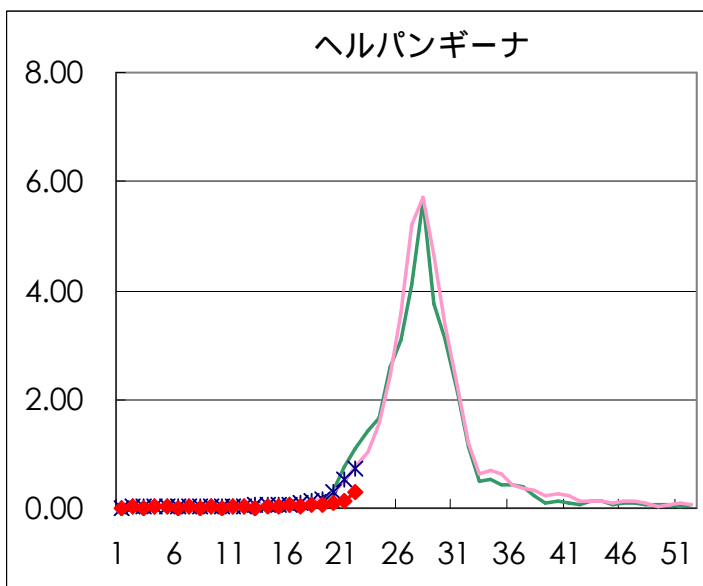
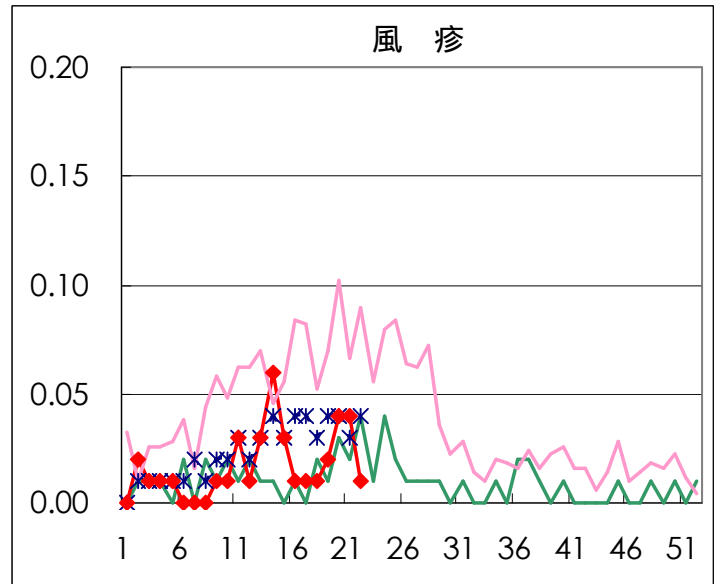
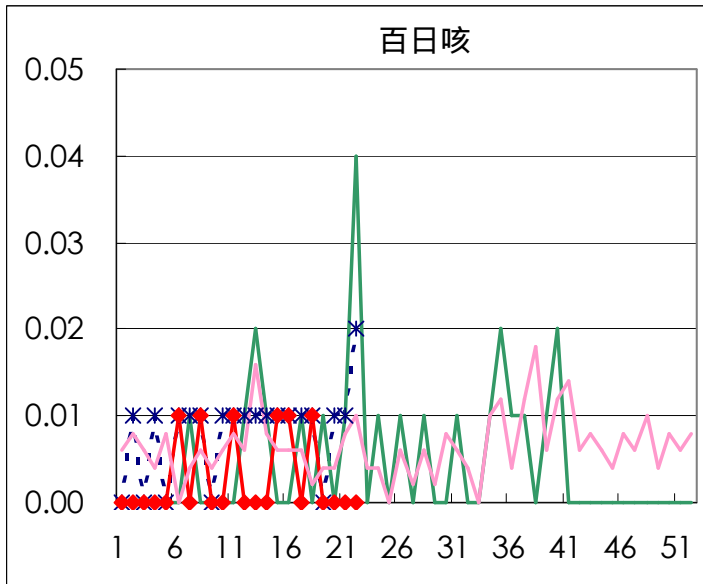
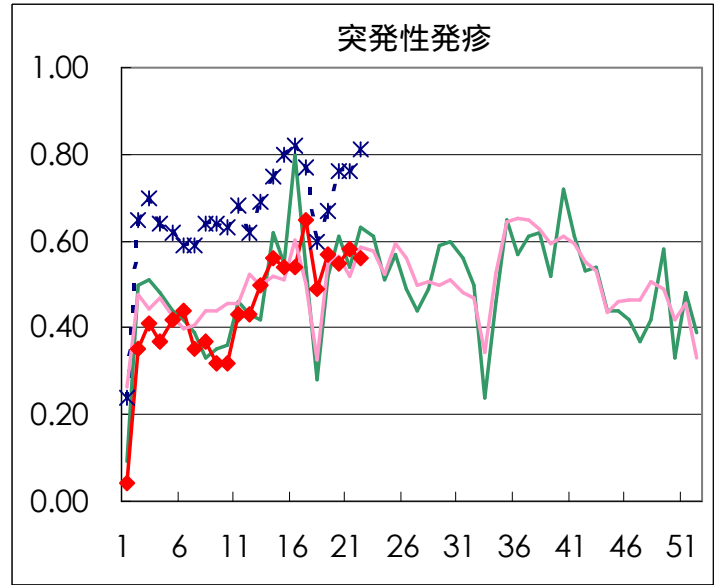
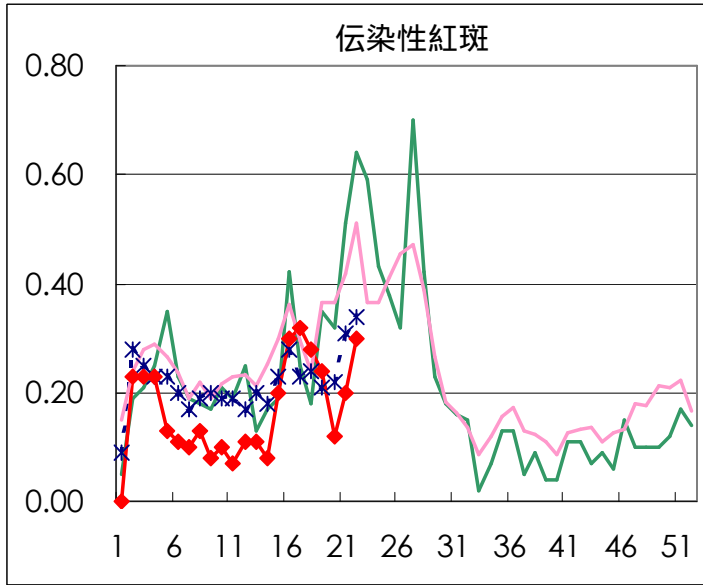
疾病名	性	2003年 週				累計
		19	20	21	22	
インフルエンザ	男					
	女				1	1
咽頭結膜熱	男	11	16	16	17	60
	女	10	11	15	19	55
A群溶血性レンサ球菌咽頭炎	男	45	66	80	69	260
	女	42	67	69	65	243
感染性胃腸炎	男	251	216	319	308	1094
	女	186	243	267	267	963
水痘	男	94	93	66	85	338
	女	86	73	65	92	316
手足口病	男	8	32	49	55	144
	女	14	28	51	62	155
伝染性紅斑	男	15	8	17	25	65
	女	19	9	12	18	58
突発性発疹	男	41	47	37	36	161
	女	40	31	46	43	160
百日咳	男					
	女					
風疹	男	1	3	2	1	7
	女	2	3	3		8
ヘルパンギーナ	男	6	9	11	24	50
	女	5	7	7	19	38
麻疹(成人以外)	男	5	7	13	6	31
	女	8	6	6	5	25
流行性耳下腺炎	男	16	17	12	14	59
	女	14	8	14	15	51
不明発疹症	男	4	9	1	8	22
	女	5	2	5	8	20
M C L S	男		1	1	3	5
	女	1	1	4	2	8
急性出血性結膜炎	男					
	女	1				1
流行性角結膜炎	男	10	15	27	13	65
	女	5	12	30	9	56
急性脳炎（日本脳炎を除く）	男					
	女					
細菌性髄膜炎	男			1		1
	女		1			1
無菌性髄膜炎	男		1			1
	女					
マイコプラズマ肺炎	男	1		1	2	4
	女	1	1	2		4
クラミジア肺炎（オウム病を除く）	男					
	女					
成人麻疹	男		4		1	5
	女		3	4	1	8

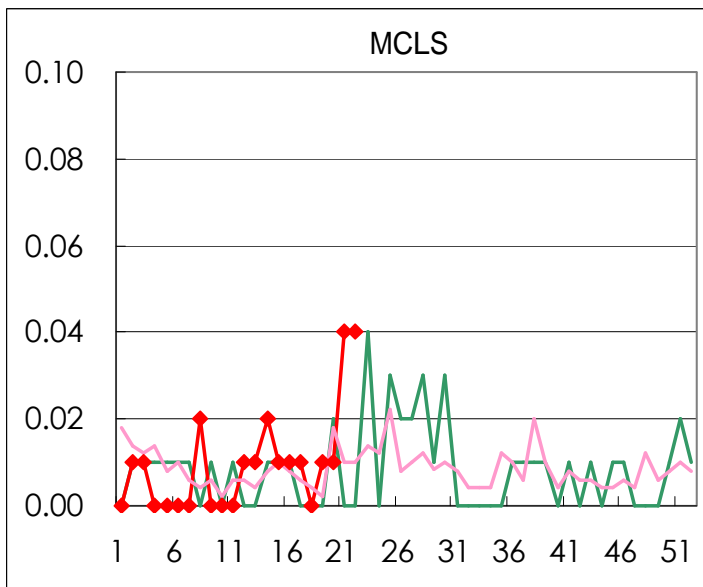
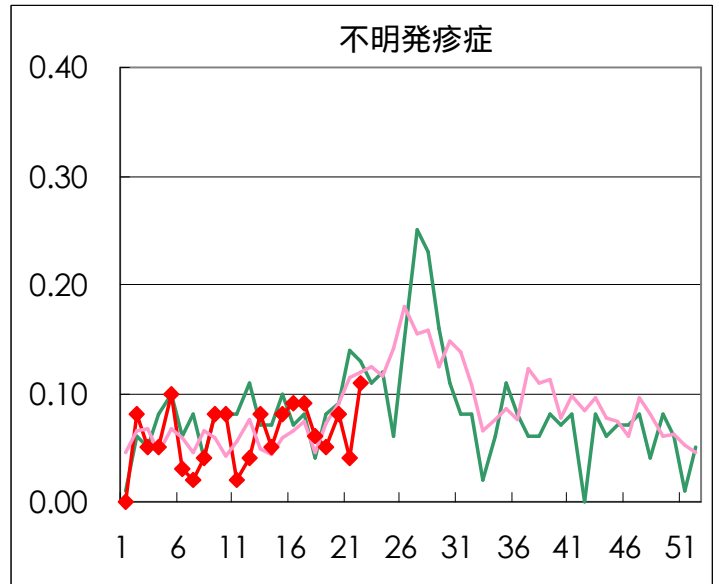
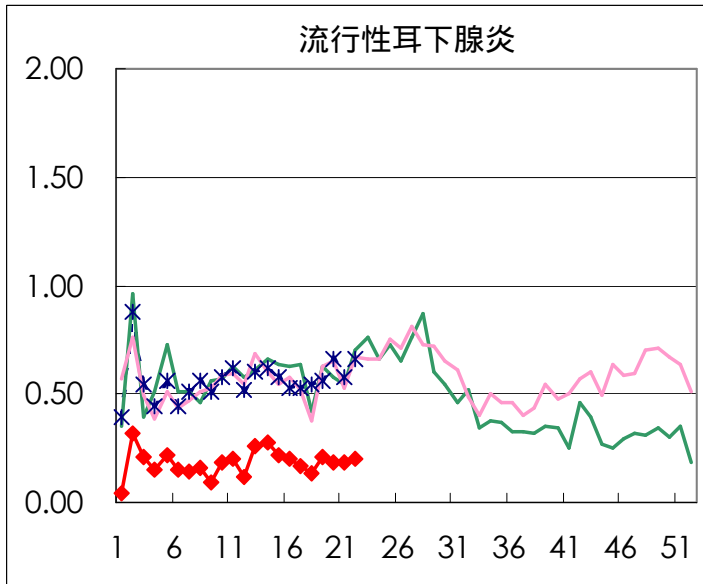
「累計」欄は、当週を含む過去4週分の合計を示したものです。空欄は、報告がなかったことを示しています。

疾病別グラフ (四類定点週報告分)

小児科・インフルエンザ定点

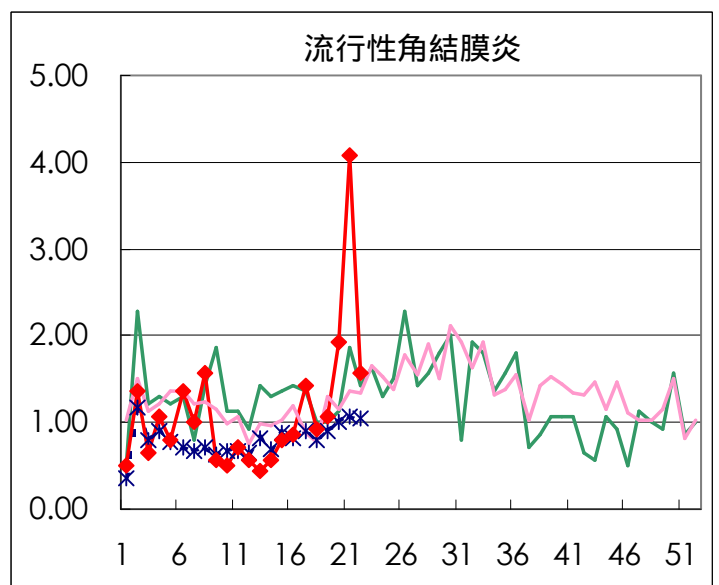
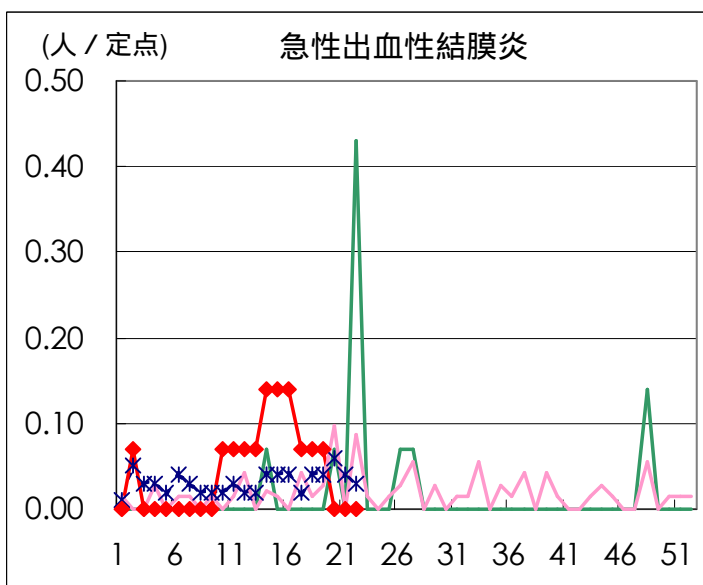




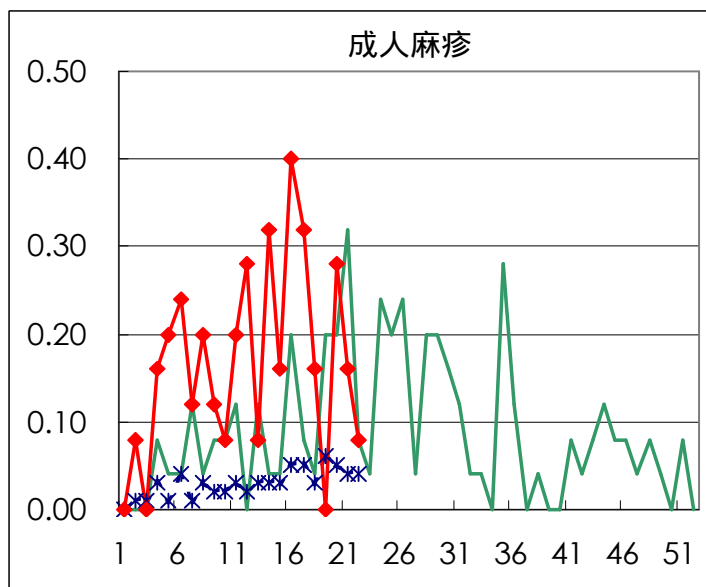
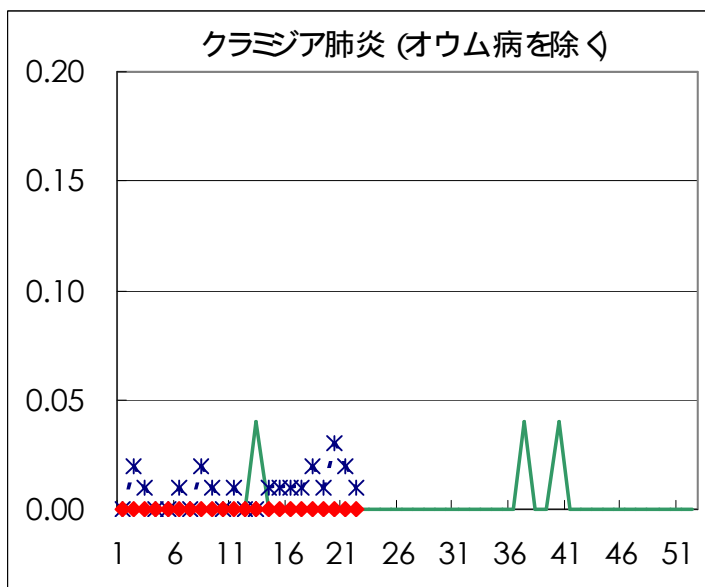
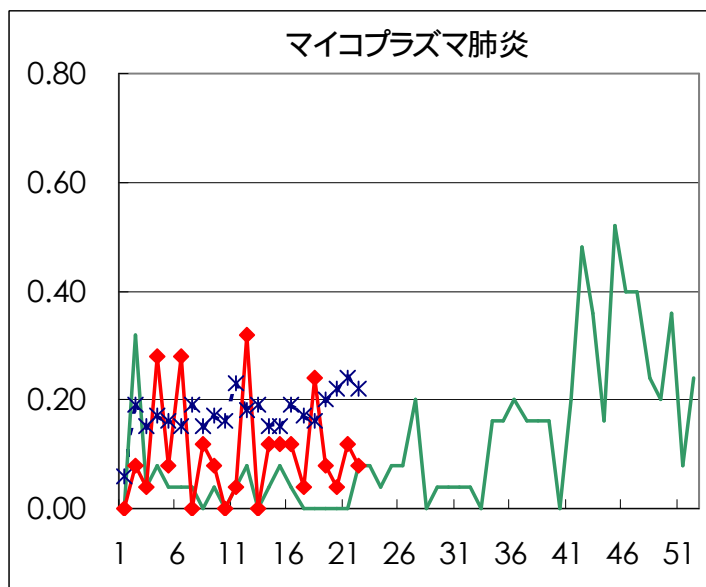
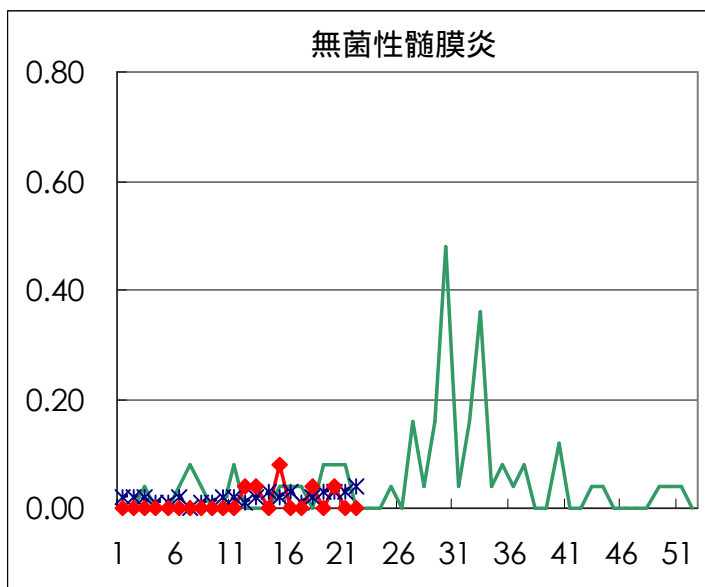
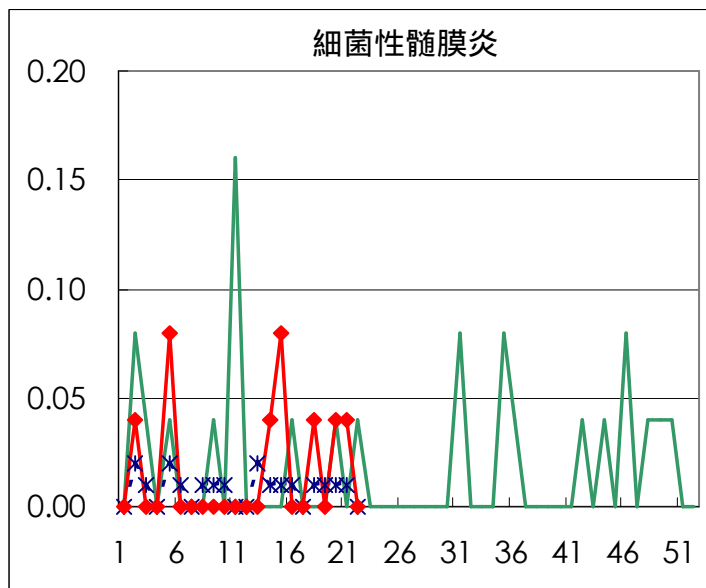
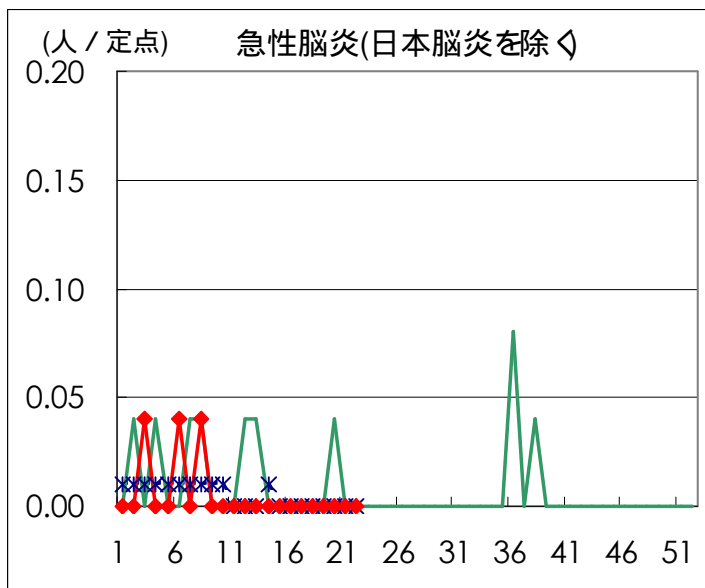


疾病別の定点医療機関数 (週報告分)		
定点種別	疾 病	医療機関数
インフルエンザ	インフルエンザ	178
眼 科	急性出血性結膜炎	14
	流行性角結膜炎	
基 幹	急性脳炎	25
	細菌性髄膜炎	
	無菌性髄膜炎	
	マイコプラズマ肺炎	
	クラミジア肺炎	
小児科	成人麻疹	142
	上記を除く疾病	

眼科定点



基幹定点



病原体検出情報

週別病原体 抗体検出結果 (2003年 15~ 22週)

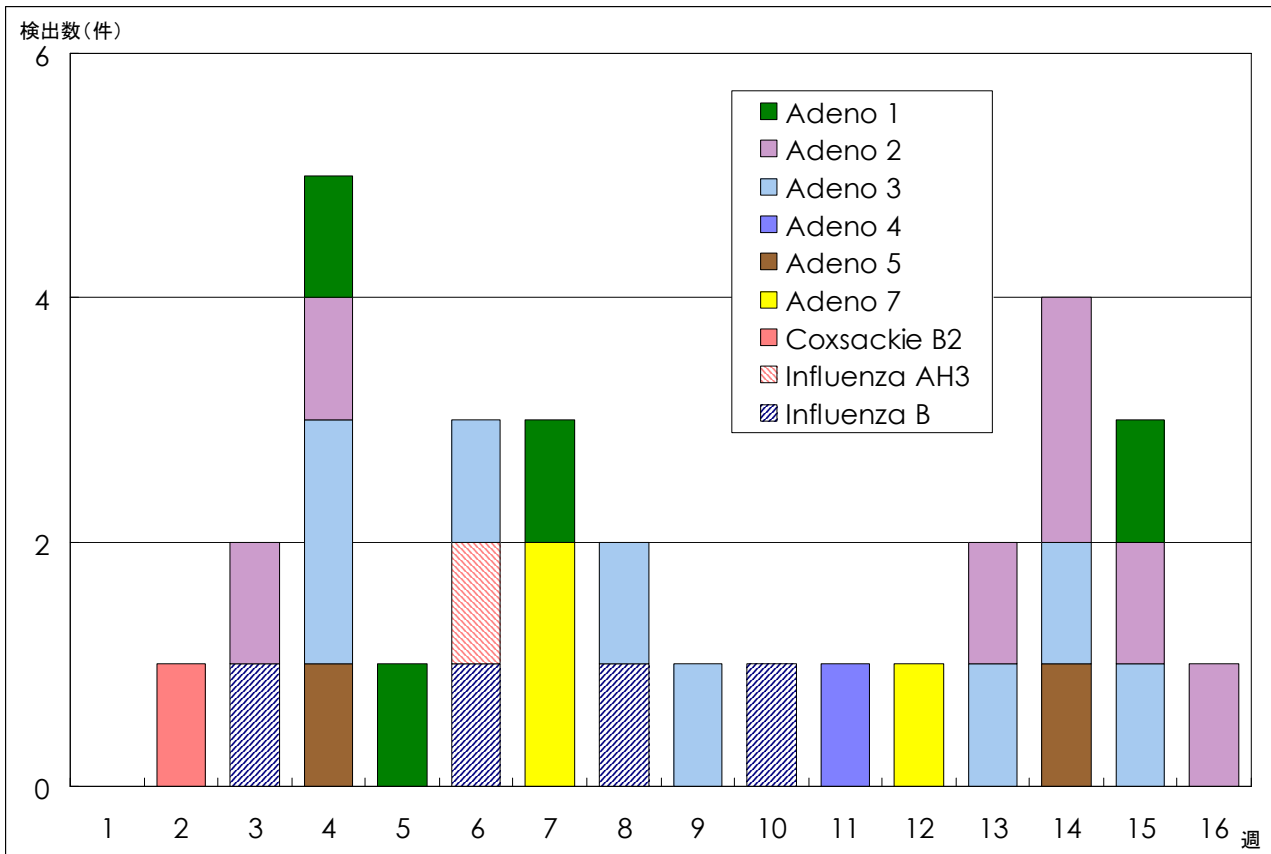
検出病原体 抗体		検体採取週								合計	
		2003年									
		15	16	17	18	19	20	21	22		
ウイルス	インフルエンザAソ連型										
	インフルエンザA香港型										
	インフルエンザB型										
	RSV										
	アデノ	3	4	1	1		5	6	4	24	
	エンテロ			1			2	2	2	7	
	ノーウォーク (RSV)	25	72	15	17	9	15	7	9	169	
	ロタ	1	12	1						14	
	単純ヘルペス	1	1			1			2	5	
	水痘 帯状疱疹										
	EBV	1				2	3		1	7	
	CMV		1	1			1	1		4	
	HHV6/7	1	1		1	3	3	5	2	16	
	ムンプス		1		1					2	
	麻疹	1				1				2	
	パルボB19							1		1	
	分離型別	ポリオ1									
		ポリオ2									
		アデノ1		2							2
		アデノ2		1			1	2			4
		アデノ3			1	1	1				3
		エコー13									
	抗体	コクサッキー-A6									
		デング									
	電顕	ツツガムシ									
細菌	カンピロバクター										
	サルモネラ										
	下痢原性大腸菌							1		1	
	エロモナス										
	O157										
	MRSAコアグララーゼ 型		1	1		1				3	
	MRSAコアグララーゼ 型	3	4	5			2	3		17	
	MRSAコアグララーゼ 型			1				1		2	
	MSSAコアグララーゼ 型		1					1		2	
	溶連菌 T-1型			1			1			2	
	溶連菌 T-3型										
	溶連菌 T-4型				1			1		2	
	溶連菌 T-6型						1			1	
	溶連菌 T-12型	1			1		1			3	
	溶連菌 T-22型										
	溶連菌 T-25型										
溶連菌 T-28型	1	1	1			1			4		
溶連菌 UT											
性感染症	梅毒						1	2		3	
	クラミジア抗体	17	12	14	28	15	39	18	14	157	
	クラミジア遺伝子	1	3	1			2	5	3	15	
	淋菌遺伝子		1	1			3	3	1	9	
	パピローマ	2	4	4	2	5	3	3	3	26	

臨床診断名別病原体検出結果 (2003年 15~ 22週)

臨床診断名 検出病原体	インフルエンザ (脳炎を 含む)	上気道炎	下気道炎	咽頭結膜熱	球菌性咽頭炎	A群溶血性レンサ球菌	感染性胃腸炎	無菌性髄膜炎	脳炎	ヘルパンギーナ	手足口病	伝染性紅斑	発疹症	流行性耳下腺炎	口内炎	水痘	その他	合計
インフルエンザAソ連型																		
インフルエンザA香港型																		
インフルエンザB型																		
RSV																		
アデノ		2	7	1		4							2				8	24
アデノ1			2															2
アデノ2		1	2										1					4
アデノ3				1									1				1	3
エンテロ		2	1				1		1				2					7
エコー 13																		
コクサッキー A6																		
ポリオ 1																		
ポリオ 2																		
ムンプス													1				1	2
ノーウォーク (SRSV)						169												169
ロタ			1			13												14
単純ヘルペス		1													3		1	5
水痘 帯状疱疹																		
パルボ B 19													1					1
カンピロバクター																		
サルモネラ																		
下痢原性大腸菌							1											1

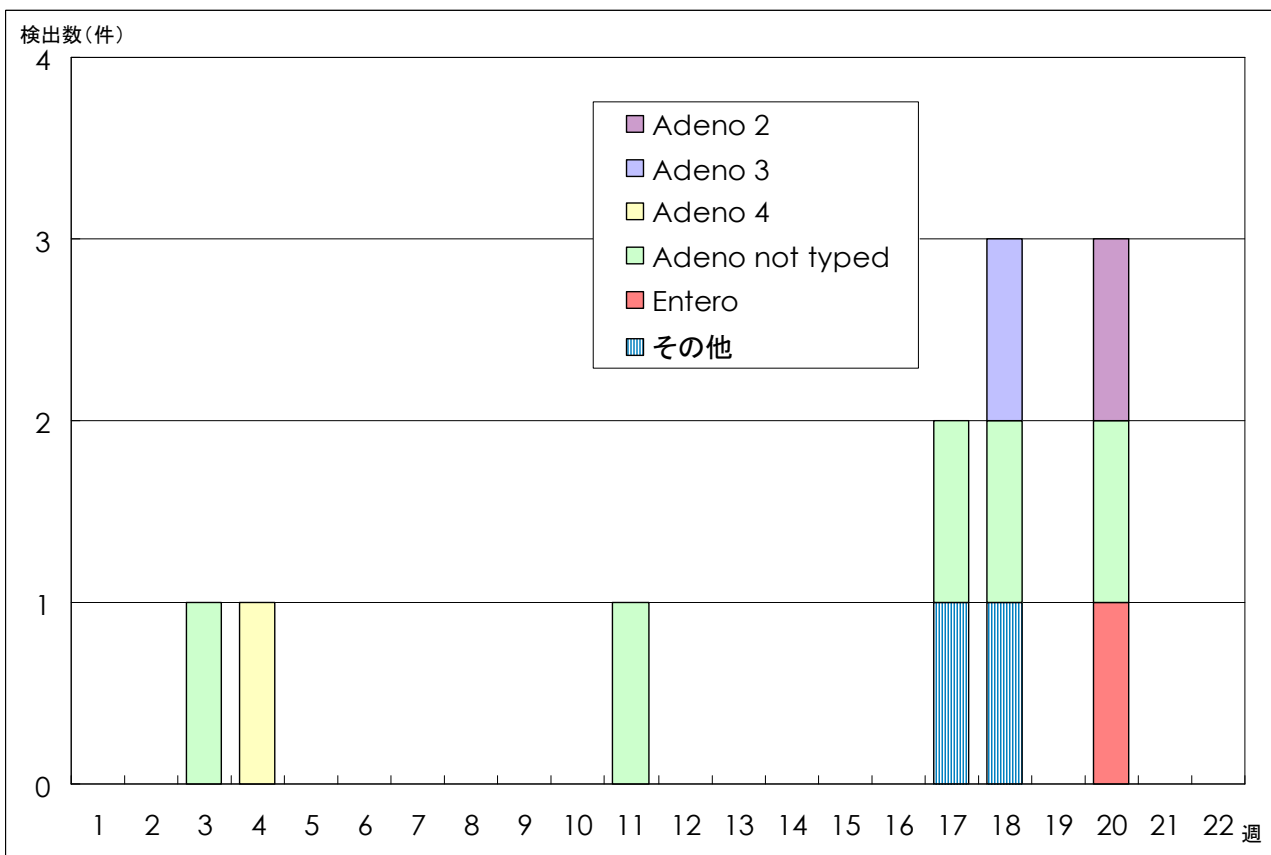
病原体グラフ (咽頭結膜熱)

咽頭結膜熱患者から検出されたウイルス (全国)



JISR 病原微生物検出情報 (2003年5月26日現在報告数)

咽頭結膜熱患者から検出されたウイルス (東京都)



微生物部ウイルス研究科

年齢階級別累計表 (2003年 22週)

	インフル エンザ	咽頭 結膜熱	A群溶血性 レンサ球菌咽頭炎	感染性 胃腸炎	水痘	手足口病	伝染性 紅斑	突発性 発疹	百日咳	風疹	ヘルパン ギーナ	麻疹 (成人以外)	流行性 耳下腺炎	急性出血 性結膜炎	流行性 角結膜炎	不明 発疹症	M C L S
～6ヶ月				3	5	2		6		1	1					1	
～1歳		1		23	11	4		51			4	1	1			4	2
1歳		6	1	53	20	25	2	22			10	1	2			6	1
2歳		5	10	50	29	14	3				9		2			1	
3歳		8	8	71	44	18	8				2		7			1	
4歳		7	21	71	23	10	8				3		4			2	1
5歳		2	20	61	26	22	4				4		7		1		
6歳		4	20	41	8	6	5				2		2				
7歳		1	16	30	4	6	5				1	2				1	
8歳		1	7	23	3	3	2				2	2	2				
9歳		1	8	21	1	1	1				1	1					
10～14歳			8	30	2	1	4				2	3	1				
15～19歳			2	8								1			1		
20～29歳			13	90	1	5	1				2		1		5		1
30～39歳															5		
40～49歳															2		
50～59歳	1														6		
60～69歳																	
70～79歳															2		
80歳以上																	
合計	1	36	134	575	177	117	43	79	0	1	43	11	29	0	22	16	5
先週比	1	5	-15	-11	46	17	14	-4	0	-4	25	-8	3	0	-35	10	0

注：小児科定点把握対象疾病のうち、「20～29歳」は「20歳以上」と読み替える。

眼科疾患のうち、「70～79歳」は「70歳以上」と読み替える。

保健所別累計表 (2003年22週)

	インフル エンザ	咽頭 結膜熱	A群溶血性 レンサ球菌咽頭炎	感染性 胃腸炎	水痘	手足口病	伝染性 紅斑	突発性 発疹	百日咳	風疹	ヘルパン ギーナ	麻疹 (成人以外)	流行性 耳下腺炎	急性出血 性結膜炎	流行性 角結膜炎	不明 発疹症	MCLS	合計
千代田					2					1	2					2		7
中央区			4	12	3			3					2			1		25
みなと		4	10	5	2							1			1			23
新宿区			7	30	4	1		1			1		1		3	4		52
文京			2	6	2										5			15
台東			5	11	1	64	2	1					1					85
墨田区				4	3	10												17
江東区			9	24	1	10		2					1		3			50
品川区		3	1	28	6		6	1			1	1						47
目黒区			6	6	6	1	1	1			3							24
大田区		8	16	43	8	1	7	8			5	1	2		2	1	1	103
世田谷区		2	2	31	5	1	3	8				1	3			3		59
渋谷区			1	15	8		1				2		1					28
中野区			4	29	11		2	6										52
杉並			5	23	2		1	1					1					33
池袋				4	3								2		1			10
北区		5	7	22	6	1	5	10			2		1			1		60
荒川区				16								1			3			20
板橋区			1	20	4	1		4										30
練馬区	1		1	11	7	1	9	1				1						32
足立			5	24	3		1				2	2						37
葛飾			19	15	22	11	1	3			2		1			1		75
江戸川		10	8	16	8	7	1	1			3		1				1	56

保健所別累計表 (2003年22週)

	インフル エンザ	咽頭 結膜熱	A群溶血性 レンサ球菌咽頭炎	感染性 胃腸炎	水痘	手足口病	伝染性 紅斑	突発性 発疹	百日咳	風疹	ヘルパン ギーナ	麻疹 (成人以外)	流行性 耳下腺炎	急性出血 性結膜炎	流行性 角結膜炎	不明 発疹症	MCLS	合計
多摩川			1	16	12			2			1		1					33
秋川			1	20	8											1		30
八王子		4	1	4	3			5			8		3					28
南多摩				27	6	3		5			3		1					45
町田				29	7			1					1		2	2		42
多摩立川				3	1						2	1						7
村山大和			1	12	1			1					1		1			17
府中小金井				8				1										9
狛江調布			4	7	5	1		3			1		1					22
三鷹武蔵野			2	15	3			1			1	1	1					24
多摩小平			6	20	12	2	2	9			4	1	1					57
多摩東村山			5	19	2	2	1						2		1		3	35
島しょ																		

東京都合計	1	36	134	575	177	117	43	79	-	1	43	11	29	-	22	16	5	1289
定点当り報告数	0.01	0.25	0.94	4.05	1.25	0.82	0.30	0.56	-	0.01	0.30	0.08	0.20	-	1.57	0.11	0.04	

保健所別累計表 (定点当り) 2003年 22週

	インフル エンザ	咽頭 結膜熱	A群溶血性 レンサ球菌咽頭炎	感染性 胃腸炎	水痘	手足口病	伝染性 紅斑	突発性 発疹	百日咳	風疹	ヘルパン ギーナ	麻疹 (成人以外)	流行性 耳下腺炎	急性出血 性結膜炎	流行性 角結膜炎	不明 発疹症	MCLS
千代田					0.50					0.25	0.50					0.50	
中央区			1.33	4.00	1.00			1.00					0.67			0.33	
みなと		0.67	1.67	0.83	0.33							0.17			1.00		
新宿区			1.17	5.00	0.67	0.17		0.17			0.17		0.17		1.50	0.67	
文京			0.67	2.00	0.67										5.00		
台東			1.67	3.67	0.33	21.33	0.67	0.33					0.33				
墨田区				1.33	1.00	3.33											
江東区			3.00	8.00	0.33	3.33		0.67					0.33		3.00		
品川区		0.50	0.17	4.67	1.00		1.00	0.17			0.17	0.17					
目黒区			2.00	2.00	2.00	0.33	0.33	0.33			1.00						
大田区		0.89	1.78	4.78	0.89	0.11	0.78	0.89			0.56	0.11	0.22		2.00	0.11	0.11
世田谷区		0.25	0.25	3.88	0.63	0.13	0.38	1.00				0.13	0.38			0.38	
渋谷区			0.25	3.75	2.00		0.25				0.50		0.25				
中野区			0.67	4.83	1.83		0.33	1.00									
杉並			0.83	3.83	0.33		0.17	0.17					0.17				
池袋				0.80	0.60								0.40		1.00		
北区		1.25	1.75	5.50	1.50	0.25	1.25	2.50			0.50		0.25			0.25	
荒川区				8.00								0.50			3.00		
板橋区			0.17	3.33	0.67	0.17		0.67									
練馬区	0.17		0.20	2.20	1.40	0.20	1.80	0.20				0.20					
足立			1.25	6.00	0.75		0.25				0.50	0.50					
葛飾			4.75	3.75	5.50	2.75	0.25	0.75			0.50		0.25			0.25	
江戸川		2.50	2.00	4.00	2.00	1.75	0.25	0.25			0.75		0.25				0.25

保健所別累計表 (定点当り) 2003年 22週

	インフル エンザ	咽頭 結膜熱	A群溶血性 レンサ球菌咽頭炎	感染性 胃腸炎	水痘	手足口病	伝染性 紅斑	突発性 発疹	百日咳	風疹	ヘルパン ギーナ	麻疹 (成人以外)	流行性 耳下腺炎	急性出血 性結膜炎	流行性 角結膜炎	不明 発疹症	MCLS
多摩川			0.33	5.33	4.00			0.67			0.33		0.33				
秋川			0.50	10.00	4.00											0.50	
八王子		2.00	0.50	2.00	1.50			2.50			4.00		1.50				
南多摩				9.00	2.00	1.00		1.67			1.00		0.33				
町田				14.50	3.50			0.50					0.50		2.00	1.00	
多摩立川				0.75	0.25						0.50	0.25					
村山大和			0.50	6.00	0.50			0.50					0.50		1.00		
府中小金井				2.67				0.33									
狛江調布			1.33	2.33	1.67	0.33		1.00			0.33		0.33				
三鷹武蔵野			0.50	3.75	0.75			0.25			0.25	0.25	0.25				
多摩小平			2.00	6.67	4.00	0.67	0.67	3.00			1.33	0.33	0.33				
多摩東村山			1.67	6.33	0.67	0.67	0.33						0.67		1.00		1.00
島しょ																	

東京都合計	1	36	134	575	177	117	43	79	-	1	43	11	29	-	22	16	5
定点当り報告数	0.01	0.25	0.94	4.05	1.25	0.82	0.30	0.56	-	0.01	0.30	0.08	0.20	-	1.57	0.11	0.04