

### 2003年第23週報告分

- 発生動向総覧 / 調査票通信
- 全数届出患者数一覧表
- 定点報告疾病集計表
- 疾病別グラフ(四類定点週報告分)
- 病原体検出情報(表・グラフ)  
— 咽頭結膜熱 —
- 年齢階級別累計表
- 保健所別累計表
- 保健所別定点当たり累計表

### 2003年5月報告分

- 発生動向総覧 / 調査票通信
- 疾病別グラフ(四類定点月報告分)
- 年齢階級別累計表
- 保健所別累計表
- 医療圏別累計表

東京都医師会感染症予防検討委員会

事務局:東京都健康安全研究センター疫学情報室

電話:03-3363-3213(直通)

FAX:03-5332-7365

E-mail: idsc@tokyo-eiken.go.jp

アドレス: idsc.tokyo-eiken.go.jp/



## 発生動向総覧（東京都） 23週分

### （全数情報）

- ・細菌性赤痢が3件報告された。ソネ菌2件（推定感染地キューバ、タイ・エジプト）、ボイド菌1件（推定感染地ペルー）である。
- ・パラチフスが1件報告された。推定感染地はネパールである。
- ・腸管出血性大腸菌感染症が11件報告された。血清型はO157が5件（VT1+VT2産生株2件、VT2産生株3件）、O26が6件（VT1産生株：21週、22週の老人福祉施設でのO26集団事例に関連した発生）である。
- ・アメーバ赤痢が6件報告された。推定感染地はいずれも国内で、推定感染経路は同性間性的接触2件、不明4件である。
- ・HIV感染症が3件報告された。いずれも無症候性キャリアで、推定感染経路は異性間性的接触2件、同性間性的接触1件である。
- ・ジアルジア症が1件報告された。推定感染経路は飲食等による経口感染（推定感染地：ラオス）である。
- ・梅毒が2件報告された。いずれも晩期顕症梅毒で、推定感染経路は異性間性的接触である。  
(推定される感染地は医師の届出によるものです)

### （定点情報）

- ・手足口病が増加している。台東区からの報告が多い。
- ・咽頭結膜熱が増加している。
- ・ヘルパンギーナが増加している。

### （病原体情報）

- ・肺炎1名（2歳）、急性咽頭炎1名（2歳）の咽頭拭い液よりアデノウイルスの遺伝子が検出された。
- ・胃腸炎集団発生の4例において、患者7名からNV（SRSV）が検出された。
- ・定点から搬入された頸管拭い液13検体中5件からパピローマウイルスの遺伝子が検出された。
- ・クラミジア・トラコマチス特異抗体が73検体中19件、クラミジア・トラコマチスの遺伝子が7検体中3件、淋菌の遺伝子が33検体中3件検出された。
- ・菌株で搬入されたA群溶血性レンサ球菌1株のT型は1型であった。

## 調査票通信 定点医療機関からのコメントを掲載

#### 世田谷

- ・麻疹18歳女性（大学生）。高熱、発疹、咳で来院。ワクチン未接種。

#### 練馬区

- ・麻疹の症例は、20代女性、30代女性ですが、いずれも麻疹ワクチン未接種でした。

## 全数届出患者数一覧表 2003年23週

分類	疾病名	東京都分(報告週)					全国分(診断週)	
		20週	21週	22週	23週	年累計	23週	年累計
一類	エボラ出血熱							
	クリア・コンゴ出血熱							
	ペスト							
	マールブルグ病							
	ラッサ熱							
二類	コレラ					2	1	9
	細菌性赤痢	2	2	1	3	43	4	194
	腸チフス			1		10	1	29
	パラチフス				1	3	3	17
	急性灰白髄炎							
	ジフテリア							
三類	腸管出血性大腸菌感染症	2	3	15	11	43	94	434
四類 (全数届出)	アメ-バ赤痢	3	2	5	6	53	8	215
	エキノコックス症							11
	黄熱							
	オウム病							22
	回歸熱							
	ウイルス性肝炎(急性肝炎)	2	2			42	4	441
	Q熱					1		3
	狂犬病							
	クリプトスポリジウム症							1
	クロイツフェルト・ヤコブ病		1	1		5		49
	劇症型溶血性レンサ球菌感染症					3	1	33
	後天性免疫不全症候群	9	6	3	3	142	8	363
	コクシジオイデス症							1
	ジアルジア症	2	2	2	1	17	2	36
	腎症候性出血熱							
	髄膜炎菌性髄膜炎			1		3	1	12
	先天性風疹症候群							1
	炭疽							
	ツツガムシ病						10	104
	デング熱			1		4		13
	日本紅斑熱							5
	日本脳炎							
	乳児ポツリナス症							
	梅毒	1	2	2	2	35	4	202
	破傷風					3		27
	バンコマイシン耐性腸球菌感染症					1		32
	ハンタウイルス肺症候群							
	Bウイルス病							
	ブルセラ症							
	発疹チフス							
マラリア	1	3			12	1	34	
ライム病							2	
レジオネラ症					7		48	
ウエストナイル熱								

医師からの追加届出により増加することがあります(2003/06/13集計)。

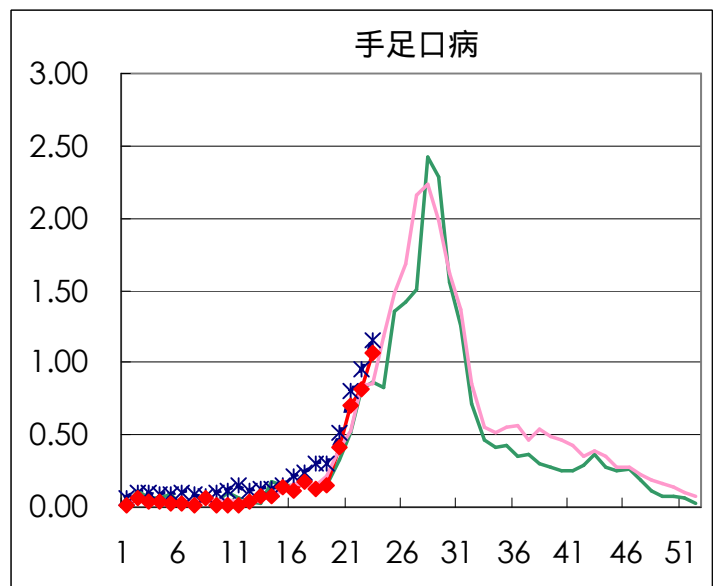
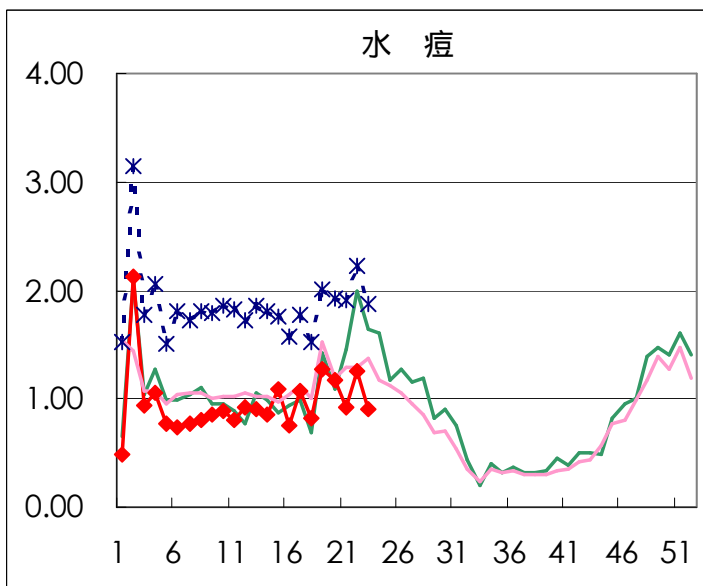
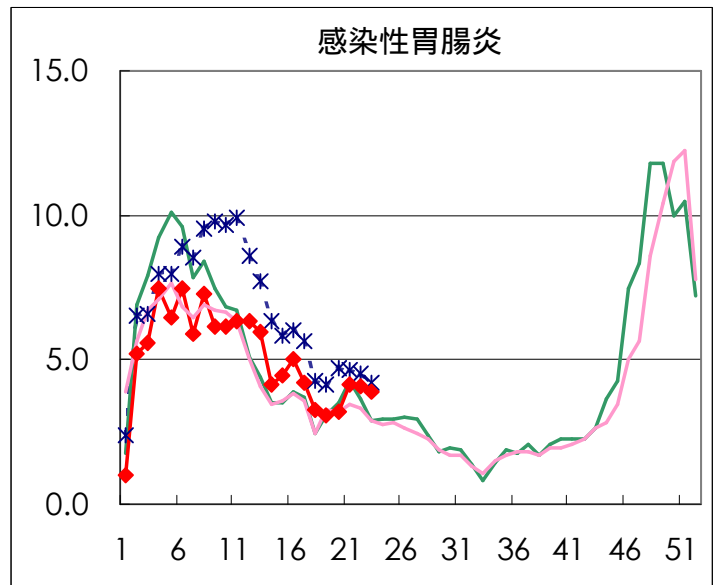
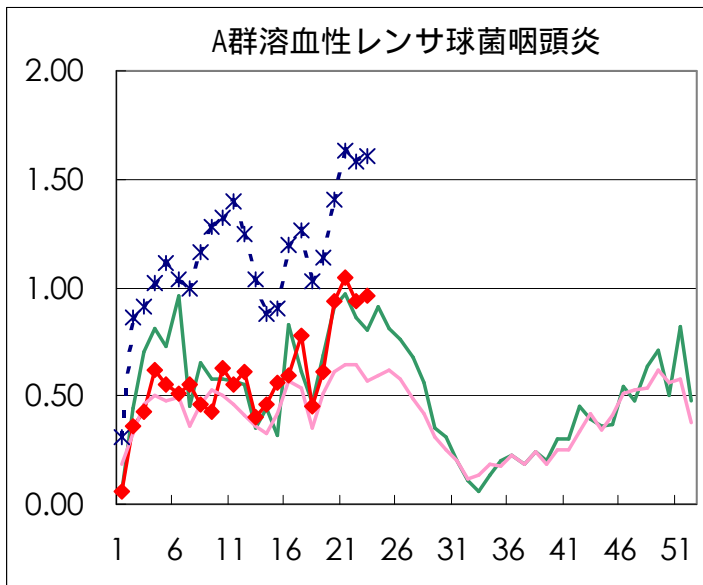
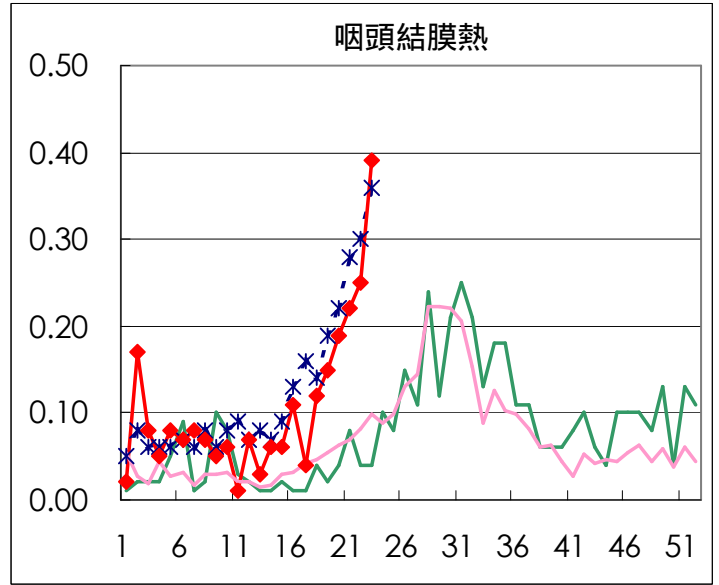
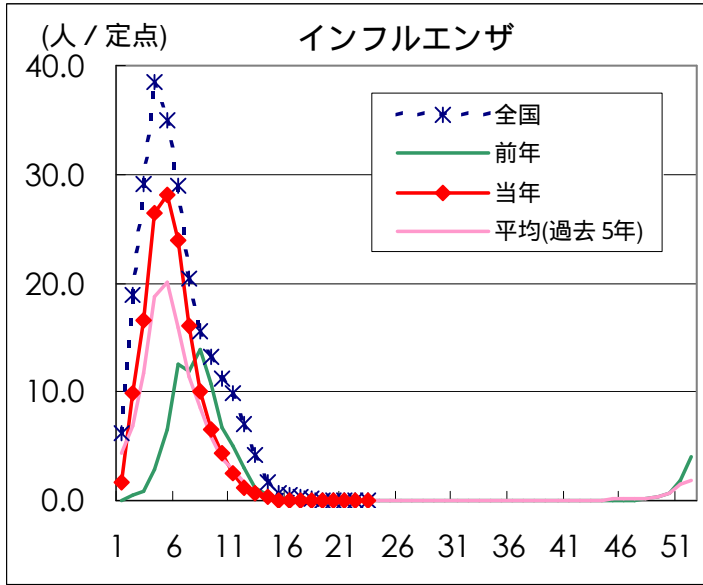
## 定点報告疾病集計表（男女別）

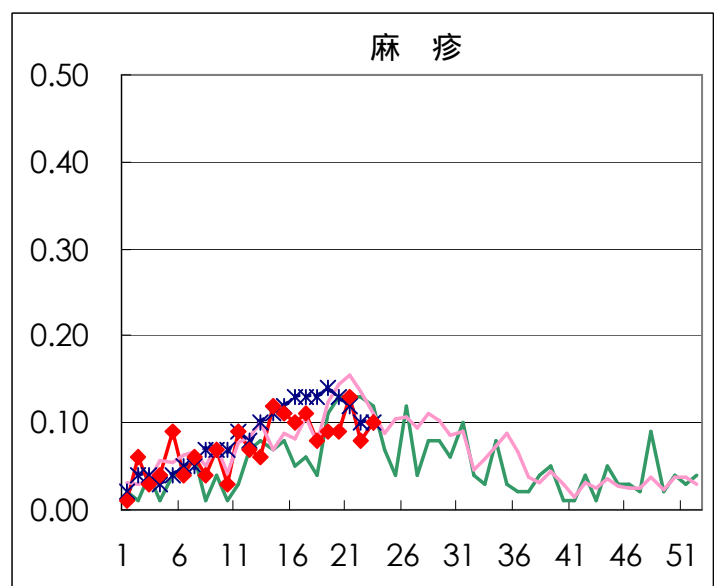
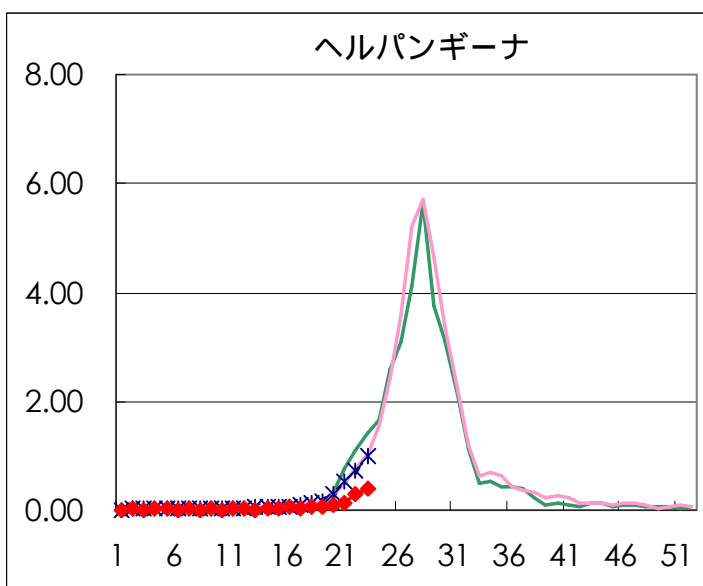
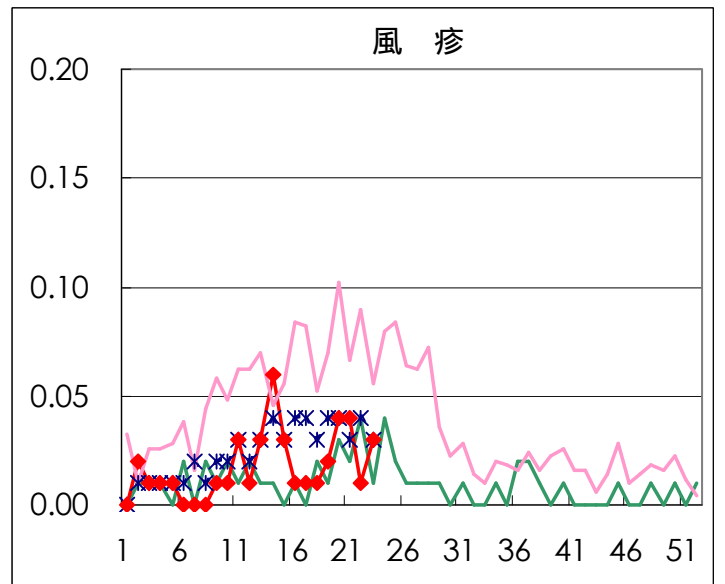
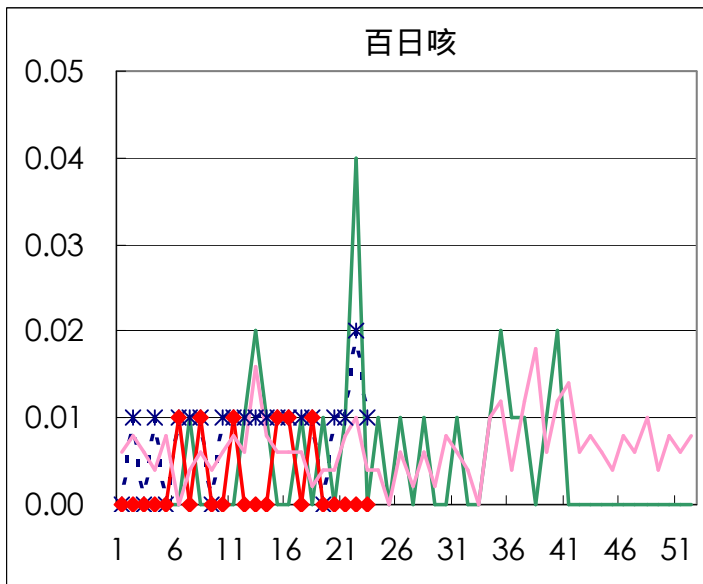
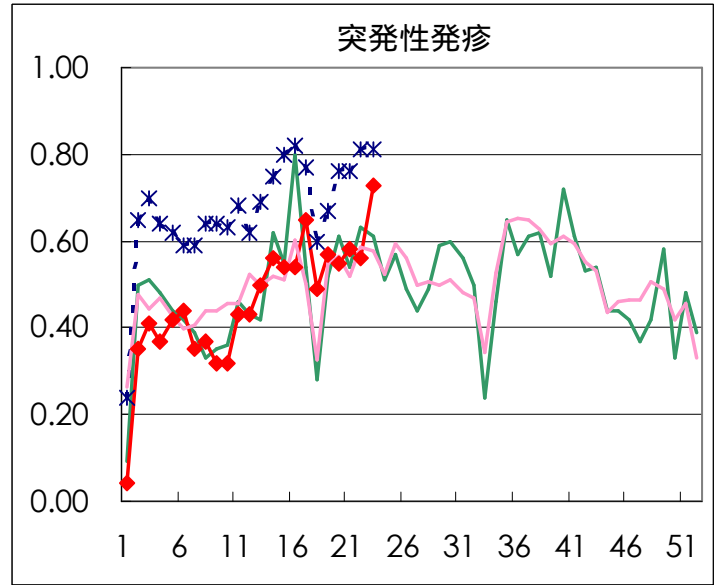
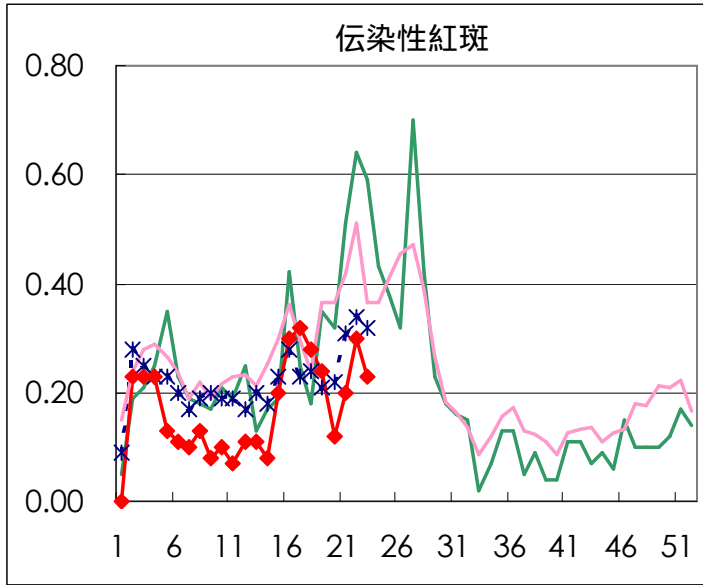
疾病名	性	2003年 週				累計
		20	21	22	23	
インフルエンザ	男					
	女			1		1
咽頭結膜熱	男	16	16	17	31	80
	女	11	15	19	25	70
A群溶血性レンサ球菌咽頭炎	男	66	80	69	76	291
	女	67	69	65	60	261
感染性胃腸炎	男	216	319	308	278	1121
	女	243	267	267	274	1051
水痘	男	93	66	85	79	323
	女	73	65	92	49	279
手足口病	男	32	49	55	85	221
	女	28	51	62	67	208
伝染性紅斑	男	8	17	25	15	65
	女	9	12	18	18	57
突発性発疹	男	47	37	36	43	163
	女	31	46	43	60	180
百日咳	男					
	女					
風疹	男	3	2	1	2	8
	女	3	3		2	8
ヘルパンギーナ	男	9	11	24	26	70
	女	7	7	19	30	63
麻疹(成人以外)	男	7	13	6	7	33
	女	6	6	5	7	24
流行性耳下腺炎	男	17	12	14	15	58
	女	8	14	15	8	45
不明発疹症	男	9	1	8	9	27
	女	2	5	8	3	18
M C L S	男	1	1	3	2	7
	女	1	4	2	2	9
急性出血性結膜炎	男					
	女					
流行性角結膜炎	男	15	27	13	10	65
	女	12	30	9	6	57
急性脳炎（日本脳炎を除く）	男					
	女					
細菌性髄膜炎	男		1		1	2
	女	1				1
無菌性髄膜炎	男	1			1	2
	女					
マイコプラズマ肺炎	男		1	2		3
	女	1	2			3
クラミジア肺炎（オウム病は除く）	男					
	女					
成人麻疹	男	4		1	1	6
	女	3	4	1		8

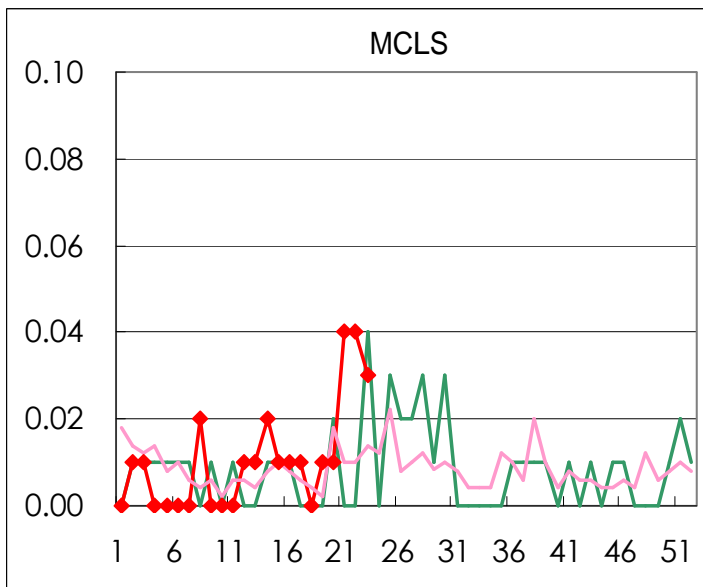
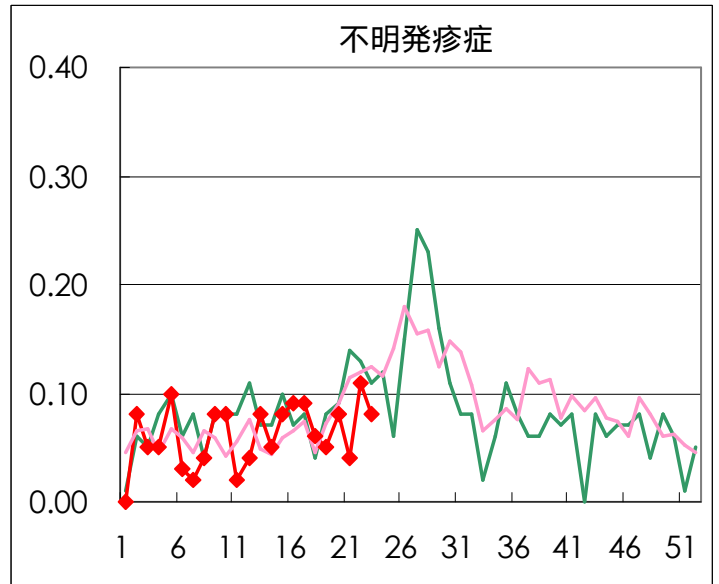
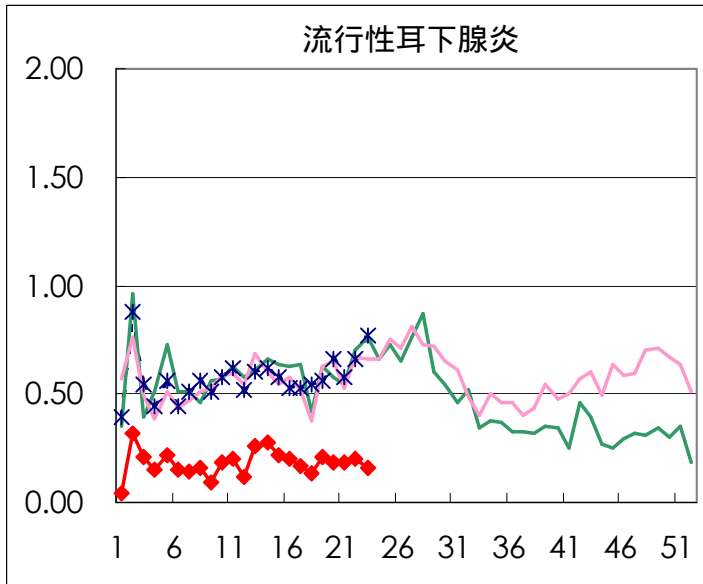
「累計」欄は、当週を含む過去4週分の合計を示したものです。空欄は、報告がなかったことを示しています。

# 疾病別グラフ (四類定点週報告分)

## 小児科・インフルエンザ定点

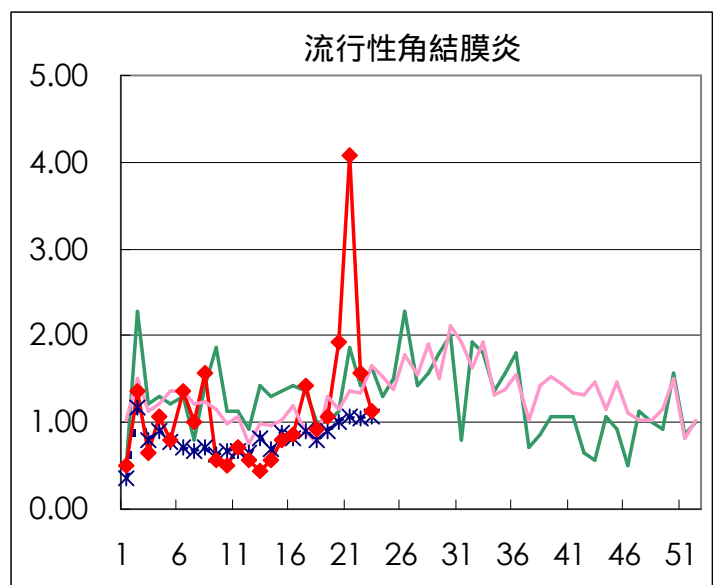
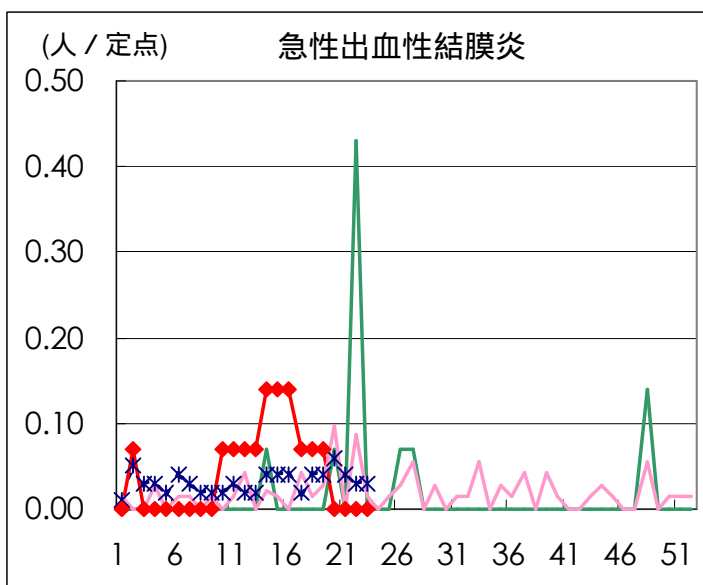




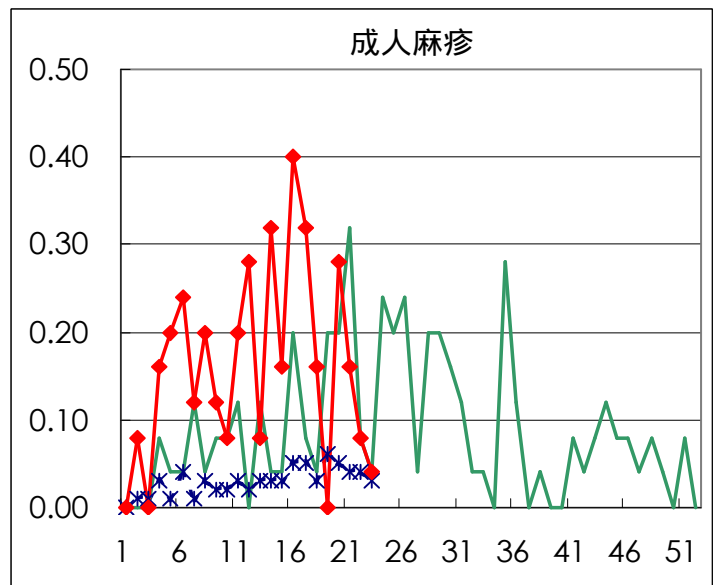
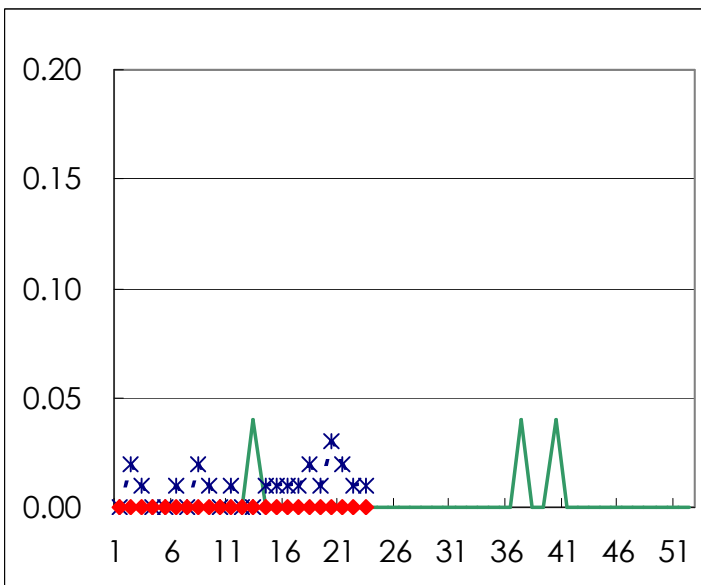
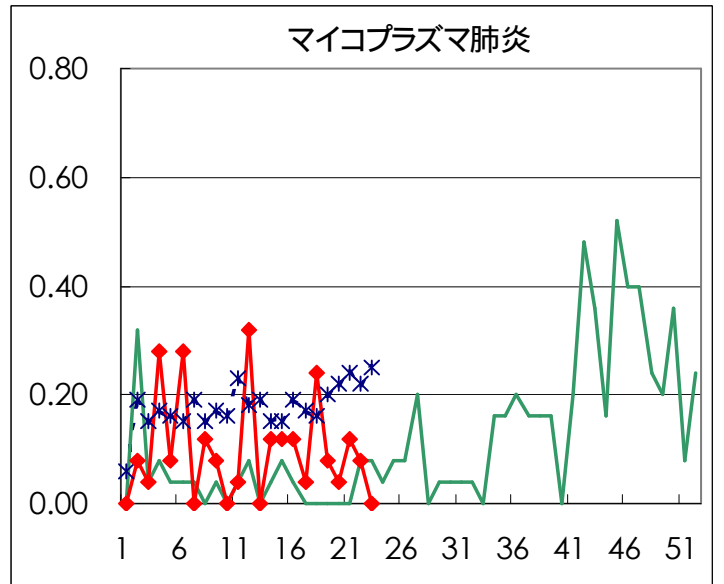
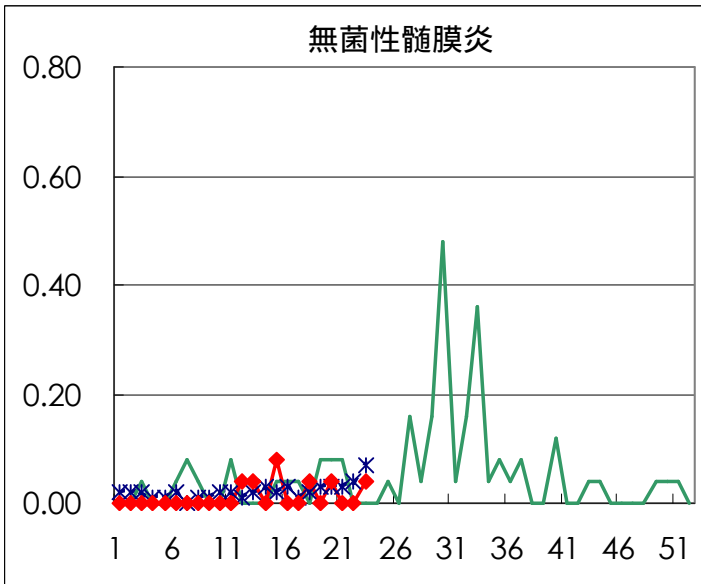
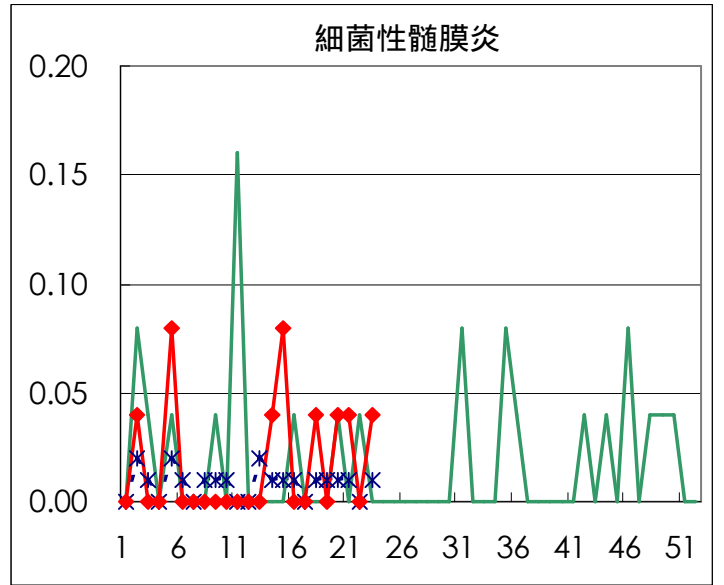
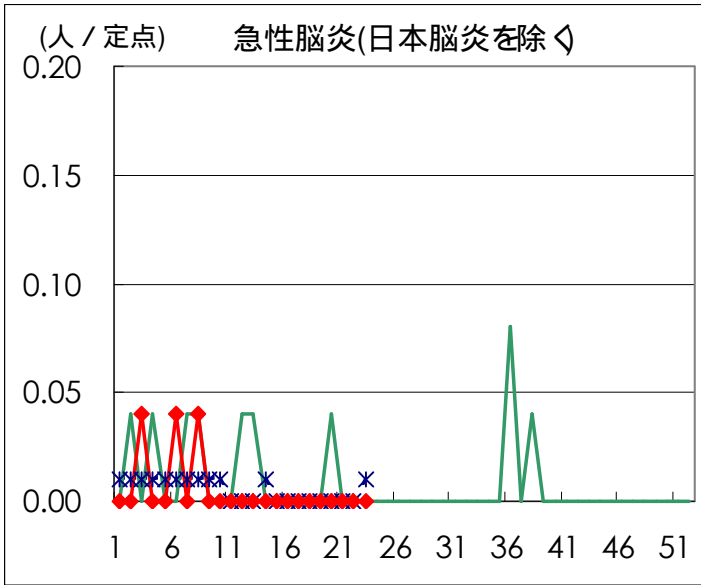


疾病別の定点医療機関数 (週報告分)		
定点種別	疾 病	医療機関数
インフルエンザ	インフルエンザ	178
眼 科	急性出血性結膜炎	14
	流行性角結膜炎	
基 幹	急性脳炎	25
	細菌性髄膜炎	
	無菌性髄膜炎	
	マイコプラズマ肺炎	
	クラミジア肺炎	
小児科	成人麻疹	142
	上記を除く疾病	

### 眼科定点



基幹定点





# 病原体検出情報

週別病原体 抗体検出結果 (2003年 16~ 23週)

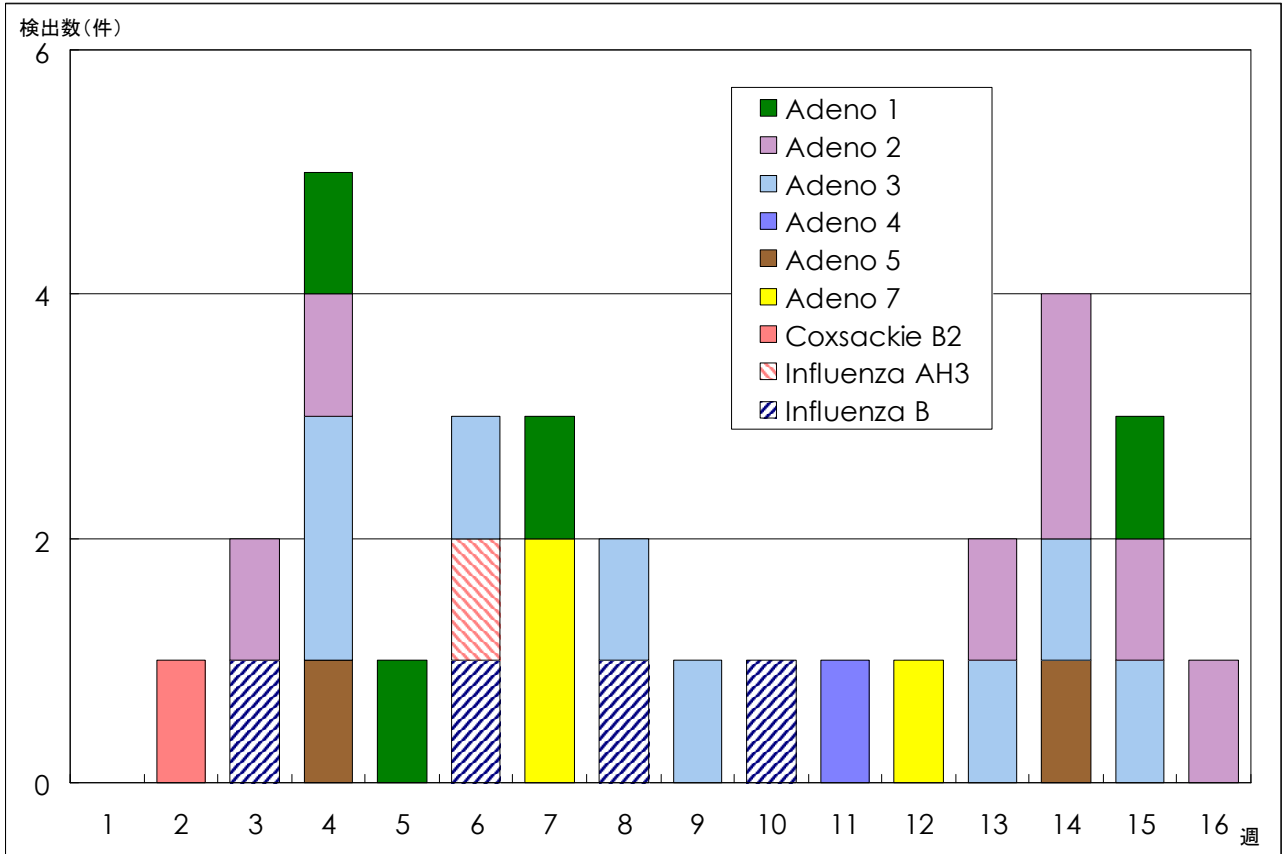
検出病原体 抗体		検体採取週								合計	
		2003年									
		16	17	18	19	20	21	22	23		
ウイルス	インフルエンザAソ連型										
	インフルエンザA香港型										
	インフルエンザB型										
	RSV										
	アデノ	4	1	1		5	6	4	2	23	
	エンテロ		1			2	2	2	2	9	
	ノーウォーク (RSV)	72	15	17	9	15	7	9	7	151	
	ロタ	12	1							13	
	単純ヘルペス	1			1			2		4	
	水痘 帯状疱疹										
	EBV				2	3		1		6	
	CMV	1	1			2	1		1	6	
	HHV6/7	1		1	3	3	5	2		15	
	ムンプス	1		1						2	
	麻疹				1				1	2	
	パルボB19							1		1	
	分離型別	ポリオ1									
		ポリオ2									
		アデノ1	2								2
		アデノ2	1			1	2				4
		アデノ3		1	1	1					3
		エコー13									
	抗体	コクサッキー-A6									
デング											
電顕	ツツガムシ										
細菌	カンピロバクター										
	サルモネラ										
	下痢原性大腸菌						1			1	
	エロモナス										
	O157										
	MRSAコアグラウゼ 型	1	1		1					3	
	MRSAコアグラウゼ 型	4	5			2	3		1	15	
	MRSAコアグラウゼ 型		1				1			2	
	MSSAコアグラウゼ 型	1					1			2	
	溶連菌 T-1型		1			1			1	3	
	溶連菌 T-3型										
	溶連菌 T-4型			1			1			2	
	溶連菌 T-6型					1				1	
	溶連菌 T-12型			1		1				2	
	溶連菌 T-22型										
	溶連菌 T-25型										
溶連菌 T-28型	1	1			1				3		
溶連菌 UT											
性感染症	梅毒					1	2			3	
	クラミジア抗体	12	14	28	15	39	18	14	19	159	
	クラミジア遺伝子	3	1			2	5	3	3	17	
	淋菌遺伝子	1	1			3	3	1	3	12	
	パピローマ	4	4	2	5	3	3	3	5	29	

臨床診断名別病原体検出結果 (2003年 16~ 23週)

臨床診断名 検出病原体	インフルエンザ (脳炎を 含む)	上気道炎	下気道炎	咽頭結膜熱	A群溶血性レンサ球菌咽頭炎	感染性胃腸炎	無菌性髄膜炎	脳炎	ヘルパンギーナ	手足口病	伝染性紅斑	発疹症	流行性耳下腺炎	口内炎	水痘	その他	合計
インフルエンザAソ連型																	
インフルエンザA香港型																	
インフルエンザB型																	
RSV																	
アデノ		3	8	1		4						2				5	23
アデノ1			2														2
アデノ2		1	2									1					4
アデノ3				1								1				1	3
エンテロ		2	1				1		2	1		2					9
エコー 13																	
コクサッキー A6																	
ポリオ 1																	
ポリオ 2																	
ムンプス													1			1	2
ノーウォーク (SRSV)						151											151
ロタ			1			12											13
単純ヘルペス														3		1	4
水痘 帯状疱疹																	
パルボ B 19												1					1
カンピロバクター																	
サルモネラ																	
下痢原性大腸菌						1											1

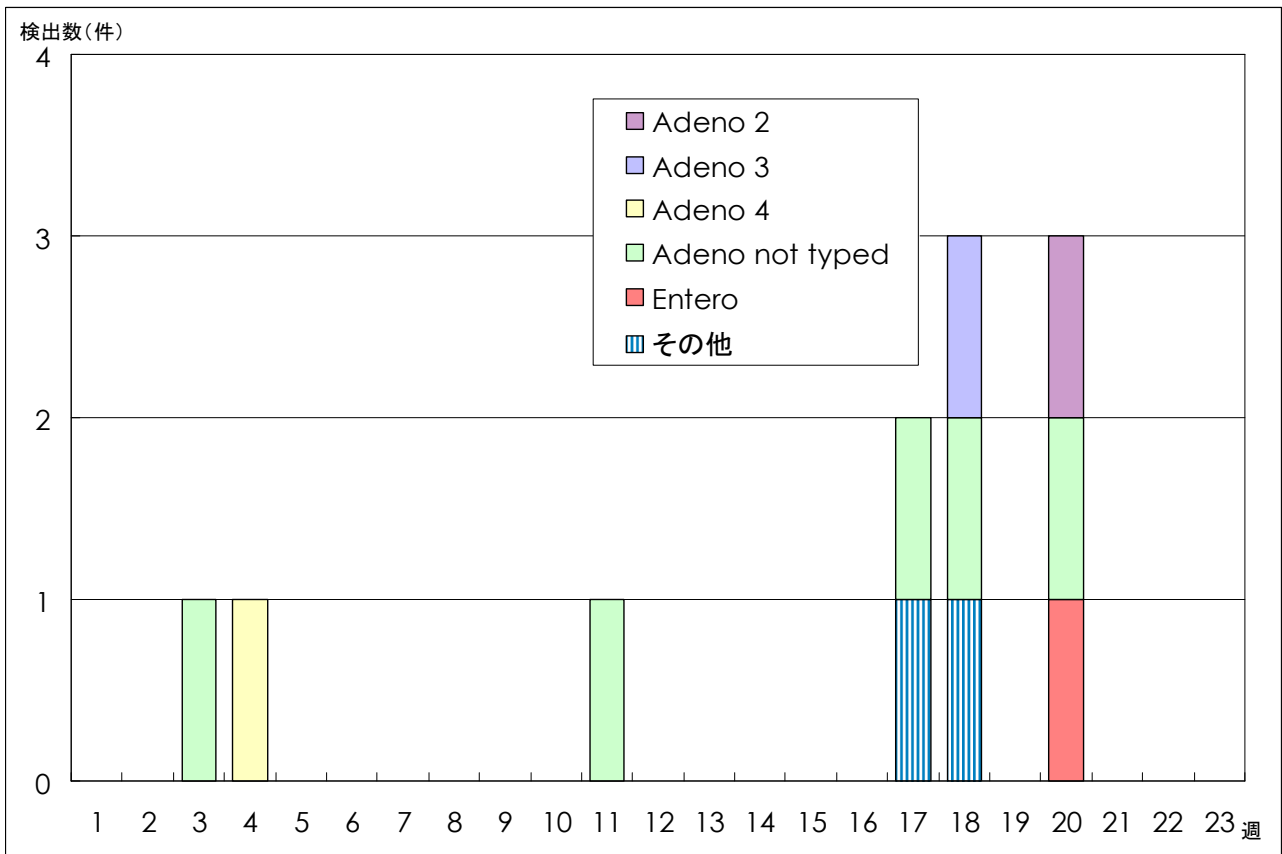
# 病原体グラフ (咽頭結膜熱)

咽頭結膜熱患者から検出されたウイルス (全国)



LASR 病原微生物検出情報 (2003年5月26日現在報告数)

咽頭結膜熱患者から検出されたウイルス (東京都)



微生物部ウイルス研究科  
(診断名:咽頭炎で搬入された検体を含む)

年齢階級別累計表 (2003年 23週)

	インフル エンザ	咽頭 結膜熱	A群溶血性 レンサ球菌咽頭炎	感染性 胃腸炎	水痘	手足口病	伝染性 紅斑	突発性 発疹	百日咳	風疹	ヘルパン ギーナ	麻疹 (成人以外)	流行性 耳下腺炎	急性出血 性結膜炎	流行性 角結膜炎	不明 発疹症	M C L S
～6ヶ月				4	1	1		5		1							1
～1歳		3	1	21	7	10		51			5	2					2
1歳		21		50	19	28	1	44			15	2	1			7	
2歳		6	4	58	25	24	2	3			10		2			1	
3歳		7	17	67	17	23	6			1	8		6		1	2	1
4歳		7	29	66	18	16	4				3		2			1	
5歳		2	21	51	15	13	5				10						
6歳		4	22	32	10	16	4						1				
7歳			10	24	4	3	5						4				
8歳		2	12	30	9	5	1					1	1				
9歳		1	4	19	1	4					1	1	1			1	
10～14歳			7	35		3	1				1	3	4				
15～19歳			1	17		2					1	3					
20～29歳		3	8	78	2	4	4			2	2	2	1		5		
30～39歳															4		
40～49歳															5		
50～59歳																	
60～69歳																	
70～79歳															1		
80歳以上																	
合計	0	56	136	552	128	152	33	103	0	4	56	14	23	0	16	12	4
先週比	-1	20	2	-23	-49	35	-10	24	0	3	13	3	-6	0	-6	-4	-1

注：小児科定点把握対象疾病のうち、「20～29歳」は「20歳以上」と読み替える。  
眼科疾患のうち、「70～79歳」は「70歳以上」と読み替える。

保健所別累計表 (2003年23週)

	インフル エンザ	咽頭 結膜熱	A群溶血性 レンサ球菌咽頭炎	感染性 胃腸炎	水痘	手足口病	伝染性 紅斑	突発性 発疹	百日咳	風疹	ヘルパン ギーナ	麻疹 (成人以外)	流行性 耳下腺炎	急性出血 性結膜炎	流行性 角結膜炎	不明 発疹症	MCLS	合計
千代田																		
中央区			4	10		9												23
みなと		10	8	9		2		3							1			33
新宿区			4	31	3		1	6			2					1		48
文京			3	9	2	1									4			19
台東			7	10	3	64	1	6			2							93
墨田区			1	6	1	11		3										22
江東区		5	4	29	3	22		2				1	1		3			70
品川区		2	13	18	4	3	5	3								1		49
目黒区			10	11	3	1		3			3		1					32
大田区		1	9	38	12	2	6	4			4	2	1		2	1		82
世田谷区		4	5	40	7	1	2	6			2	2	2			1	1	73
渋谷区		1	1	39	2		1	4		1	6		1					56
中野区			4	29	2		1	2			2							40
杉並			5	20	2			11			1		1					40
池袋				1									1					2
北区		5	5	27	3	1	3	6			7		1			1		59
荒川区				10								1	1		3			15
板橋区			4	9	1	1												15
練馬区			3	10	11	1	4	3		1	1	2	1				1	38
足立			5	16	6	1		4				1	1					34
葛飾			7	12	17	6		7			2	1	4			2		58
江戸川		21	9	12	1	8	1	5			3					1		61

保健所別累計表 (2003年 23週)

	インフル エンザ	咽頭 結膜熱	A群溶血性 レンサ球菌咽頭炎	感染性 胃腸炎	水痘	手足口病	伝染性 紅斑	突発性 発疹	百日咳	風疹	ヘルパン ギーナ	麻疹 (成人以外)	流行性 耳下腺炎	急性出血 性結膜炎	流行性 角結膜炎	不明 発疹症	MCLS	合計
多摩川		1	4	11	12	1		1				1	1			1		33
秋川			1	8	3		1						1					14
八王子		5		2	1		1	1			9		1					20
南多摩			1	17	1			1			7	1	1					29
町田				23	4		4	3			1				2			37
多摩立川				3	2						1	1	1					8
村山大和			1	5	1		1			1	1				1	1		12
府中小金井				4	4			2										10
狛江調布		1	2	1	3	6		9				1						23
三鷹武蔵野			1	19	2			2									1	25
多摩小平			3	29	5	5		6			1							49
多摩東村山			11	31	7	6	1			1	1		1			2	1	62
島しょ			1	3									1					5

東京都合計	-	56	136	552	128	152	33	103	-	4	56	14	23	-	16	12	4	1289
定点当り報告数	-	0.39	0.96	3.89	0.90	1.07	0.23	0.73	-	0.03	0.39	0.10	0.16	-	1.14	0.08	0.03	

保健所別累計表 (定点当り) 2003年 23週

	インフル エンザ	咽頭 結膜熱	A群溶血性 レンサ球菌咽頭炎	感染性 胃腸炎	水痘	手足口病	伝染性 紅斑	突発性 発疹	百日咳	風疹	ヘルパン ギーナ	麻疹 (成人以外)	流行性 耳下腺炎	急性出血 性結膜炎	流行性 角結膜炎	不明 発疹症	MCLS
千代田																	
中央区			1.33	3.33		3.00											
みなと		1.67	1.33	1.50		0.33		0.50							1.00		
新宿区			0.67	5.17	0.50		0.17	1.00			0.33					0.17	
文京			1.00	3.00	0.67	0.33									4.00		
台東			2.33	3.33	1.00	21.33	0.33	2.00			0.67						
墨田区			0.33	2.00	0.33	3.67		1.00									
江東区		1.67	1.33	9.67	1.00	7.33		0.67				0.33	0.33		3.00		
品川区		0.33	2.17	3.00	0.67	0.50	0.83	0.50								0.17	
目黒区			3.33	3.67	1.00	0.33		1.00			1.00		0.33				
大田区		0.11	1.00	4.22	1.33	0.22	0.67	0.44			0.44	0.22	0.11		2.00	0.11	
世田谷区		0.50	0.63	5.00	0.88	0.13	0.25	0.75			0.25	0.25	0.25			0.13	0.13
渋谷区		0.25	0.25	9.75	0.50		0.25	1.00		0.25	1.50		0.25				
中野区			0.67	4.83	0.33		0.17	0.33			0.33						
杉並			0.83	3.33	0.33			1.83			0.17		0.17				
池袋				0.20									0.20				
北区		1.25	1.25	6.75	0.75	0.25	0.75	1.50			1.75		0.25			0.25	
荒川区				5.00								0.50	0.50		3.00		
板橋区			0.67	1.50	0.17	0.17											
練馬区			0.60	2.00	2.20	0.20	0.80	0.60		0.20	0.20	0.40	0.20				0.20
足立			1.25	4.00	1.50	0.25		1.00				0.25	0.25				
葛飾			1.75	3.00	4.25	1.50		1.75			0.50	0.25	1.00			0.50	
江戸川		5.25	2.25	3.00	0.25	2.00	0.25	1.25			0.75					0.25	

保健所別累計表 (定点当り) 2003年 23週

	インフル エンザ	咽頭 結膜熱	A群溶血性 レンサ球菌咽頭炎	感染性 胃腸炎	水痘	手足口病	伝染性 紅斑	突発性 発疹	百日咳	風疹	ヘルパン ギーナ	麻疹 (成人以外)	流行性 耳下腺炎	急性出血 性結膜炎	流行性 角結膜炎	不明 発疹症	MCLS
多摩川		0.33	1.33	3.67	4.00	0.33		0.33				0.33	0.33			0.33	
秋川			0.50	4.00	1.50		0.50						0.50				
八王子		2.50		1.00	0.50		0.50	0.50			4.50		0.50				
南多摩			0.33	5.67	0.33			0.33			2.33	0.33	0.33				
町田				11.50	2.00		2.00	1.50			0.50				2.00		
多摩立川				0.75	0.50						0.25	0.25	0.25				
村山大和			0.50	2.50	0.50		0.50			0.50	0.50				1.00	0.50	
府中小金井				1.33	1.33			0.67									
狛江調布		0.33	0.67	0.33	1.00	2.00		3.00				0.33					
三鷹武蔵野			0.25	4.75	0.50			0.50									0.25
多摩小平			1.00	9.67	1.67	1.67		2.00			0.33						
多摩東村山			3.67	10.33	2.33	2.00	0.33			0.33	0.33		0.33			0.67	0.33
島しょ			1.00	3.00									1.00				

東京都合計	-	56	136	552	128	152	33	103	-	4	56	14	23	-	16	12	4
定点当り報告数	-	0.39	0.96	3.89	0.90	1.07	0.23	0.73	-	0.03	0.39	0.10	0.16	-	1.14	0.08	0.03



## 発生動向総覧 (月報告分) 2003年5月分

### (性感染症)

- ・性器クラミジア感染症男性の報告数は前月とほぼ同程度で、昨年同期および過去5年平均を下回った。女性の報告数は前月より増加し、昨年同期および過去5年平均を上回った。
- ・性器ヘルペスウイルス感染症男性の報告数は前月より減少し、女性の報告数は増加している。男女共に昨年同期および過去5年平均を下回った。
- ・尖形コンジロームの報告数は男女共に前月より増加し、昨年同期および過去5年平均を上回った。
- ・淋菌感染症の報告数は男女共に前月より増加し、男性は昨年同期を上回り、過去5年平均と同程度である。女性は昨年同期および過去5年平均を上回った。
- ・トリコモナス症の報告数(女性)は前月より減少し、昨年同期および過去5年平均と同程度である。

### (基幹定点疾病)

- ・メチシリン耐性黄色ブドウ球菌感染症、薬剤耐性緑膿菌感染症の報告数はいずれも前月より減少し、ペニシリン耐性肺炎菌感染症の報告数は増加した。
- ・メチシリン耐性黄色ブドウ球菌感染症と薬剤耐性緑膿菌感染症については昨年同期を下回り、ペニシリン耐性肺炎菌感染症は昨年同期を上回った。

### (病原体情報)

- ・血清24件中15件からクラミジア・トラコマチス特異抗体(IgA抗体 IgG抗体ともに陽性8件、IgA抗体陽性1件、IgG抗体陽性6件)が検出された。
- ・頸管拭い液30件中10件からクラミジア・トラコマチスの遺伝子が検出された。うち6例は血清も搬入されており2例はIgA抗体、IgG抗体共に陽性であり、1例はIgG抗体のみ陽性であった。また6件から淋菌の遺伝子が検出され、6例ともクラミジア・トラコマチスの遺伝子も検出された。

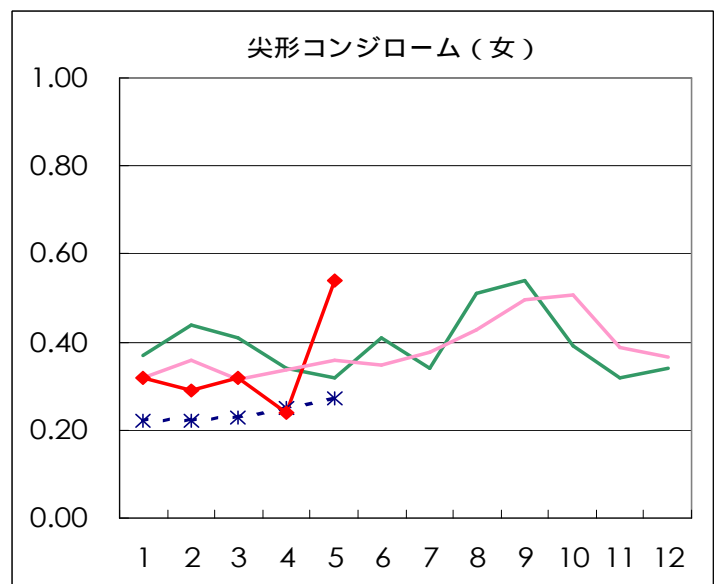
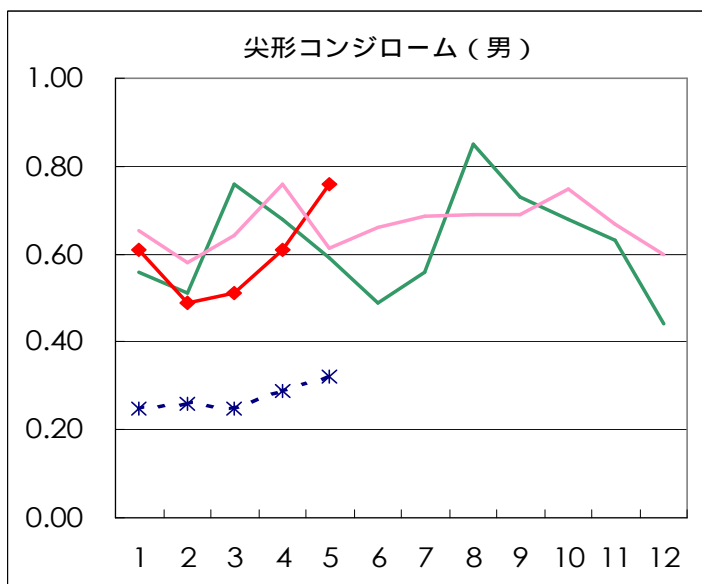
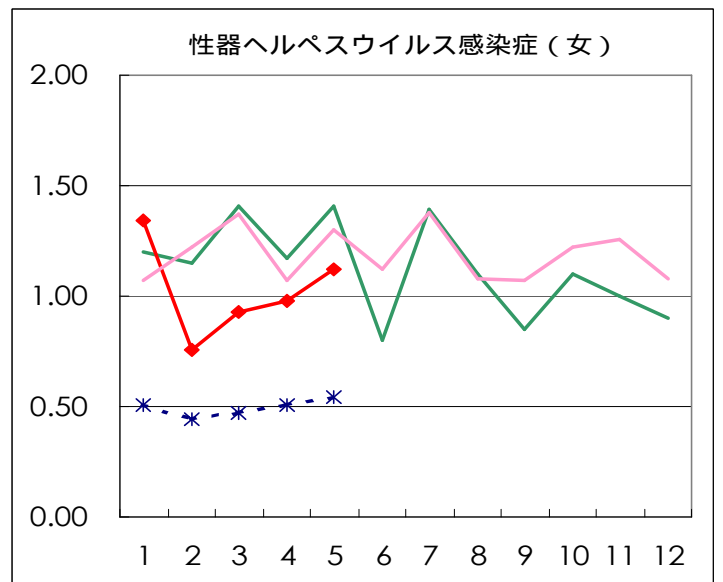
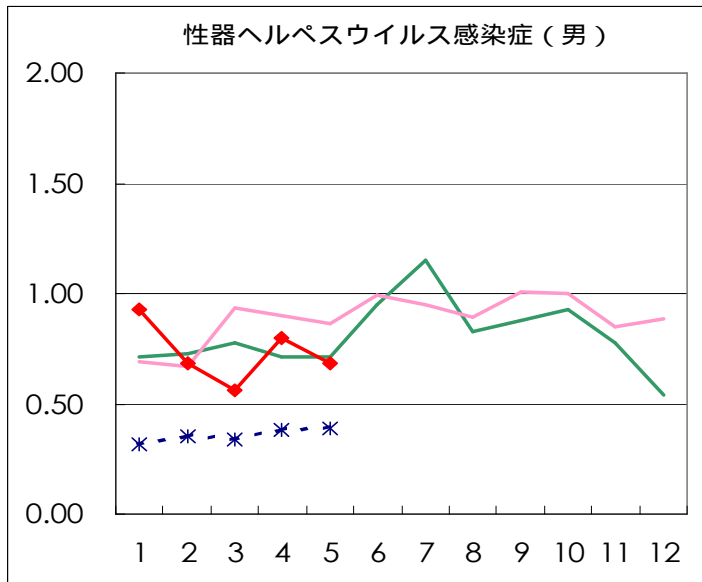
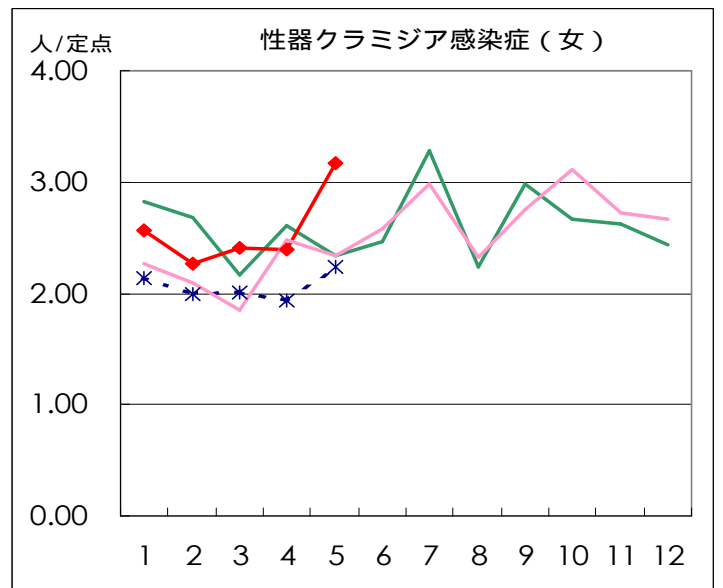
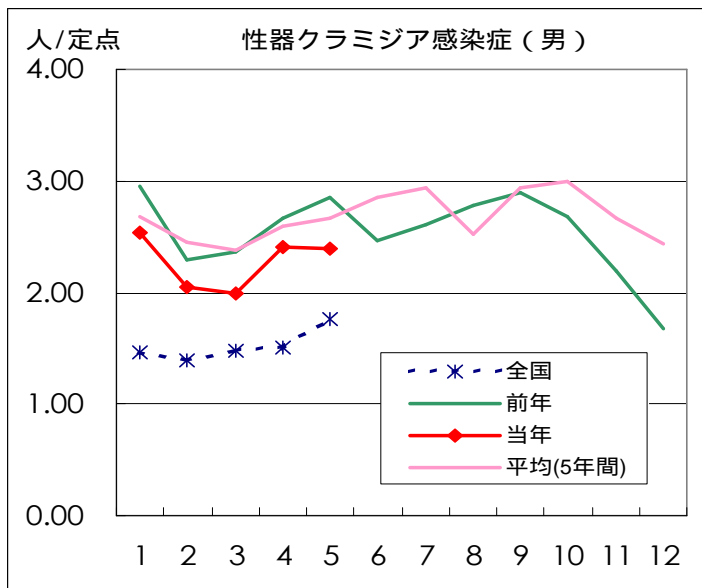
## 調査票通信

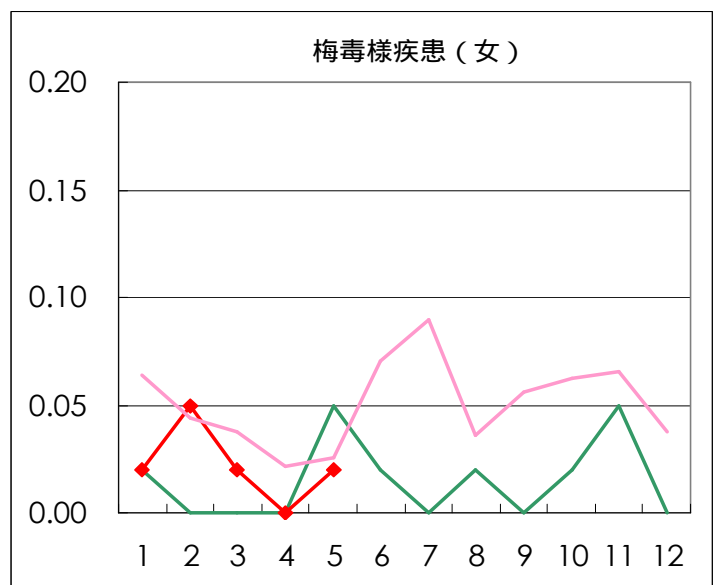
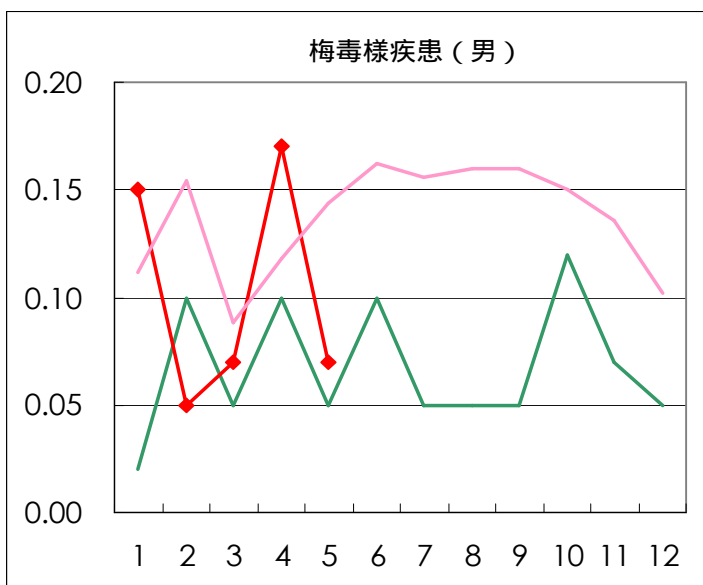
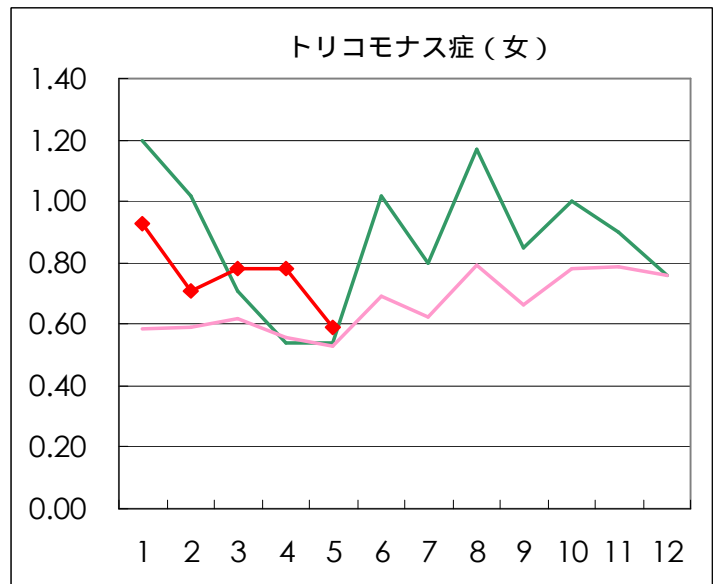
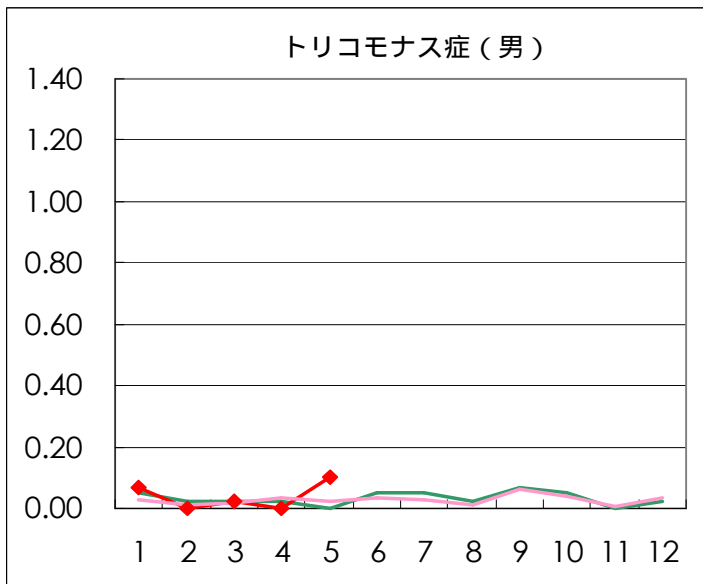
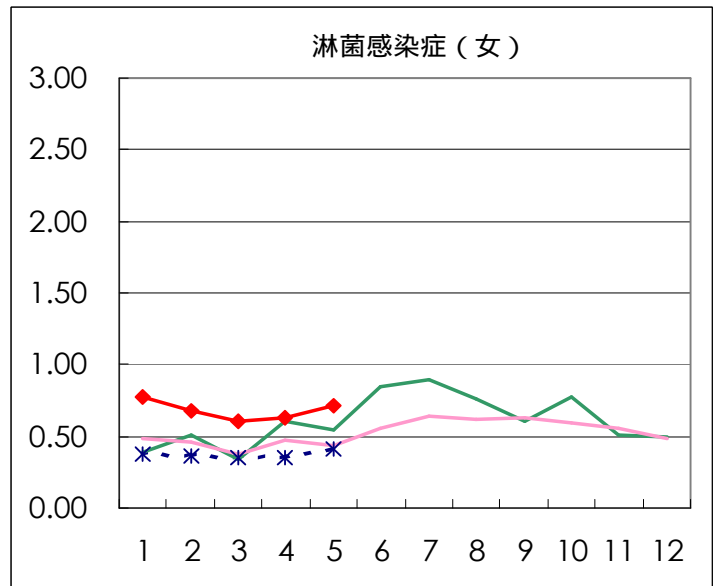
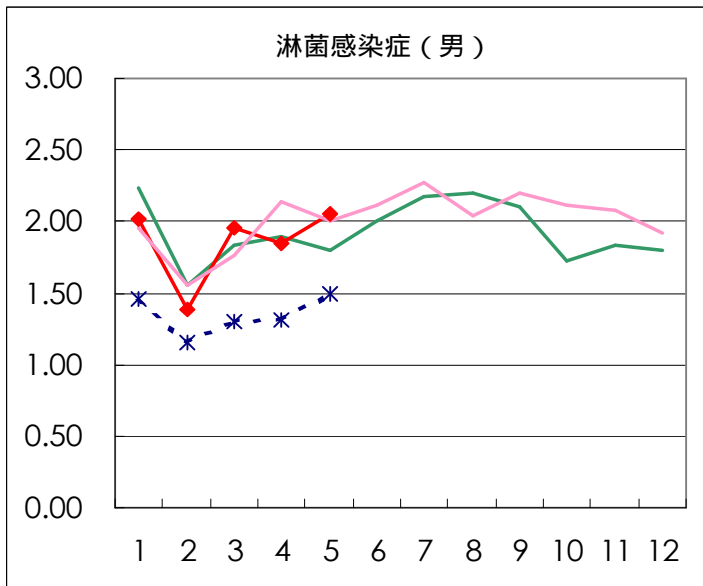
定点医療機関からのコメントを掲載

今月は、定点医療機関からのコメントはありません。

# 疾病別グラフ (四類定点月報告分)

## 性感染症定点

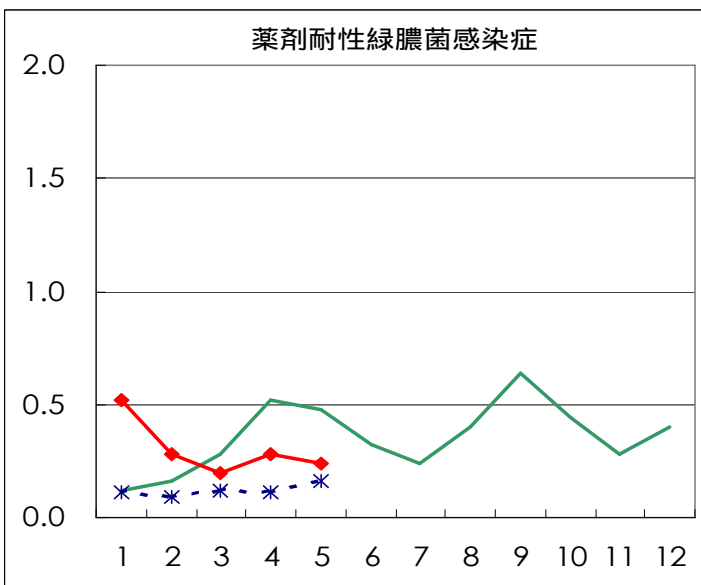
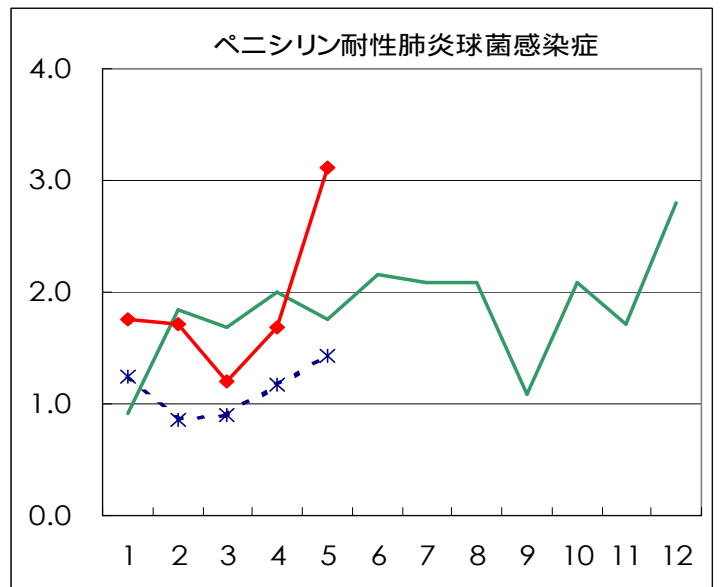
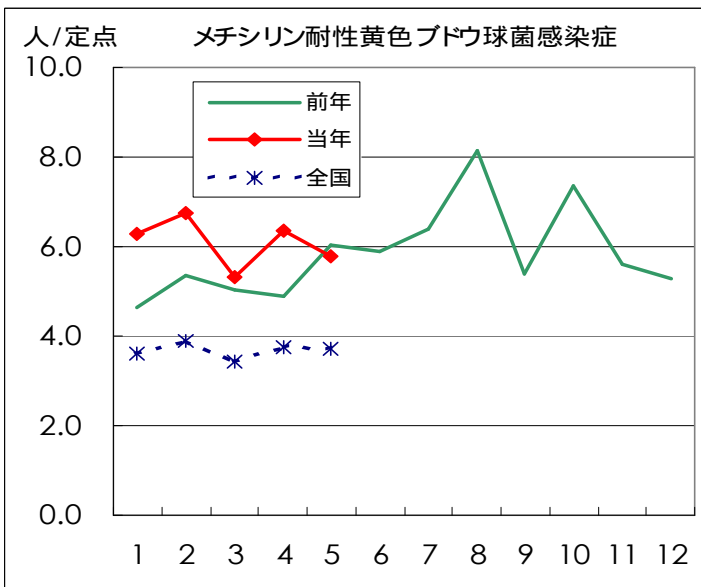




基幹定点報告疾患集計 (2003年)

	1月	2月	3月	4月	5月	6月	7月	8月	9月	10月	11月	12月	合計
メチシリン耐性 黄色ブドウ球菌感染症	157	169	133	159	145								763
ペニシリン耐性 肺炎球菌感染症	44	43	30	42	78								237
薬剤耐性緑膿菌感染症	13	7	5	7	6								38

基幹定点



定点種別	疾病	医療機関数
性感染症	性器クラミジア感染症	41
	性器ヘルペスウイルス感染症	
	尖形コンジローム	
	淋菌感染症	
	トリコモナス症	
	梅毒様疾患	
基幹	メチシリン耐性黄色ブドウ球菌感染症	25
	ペニシリン耐性肺炎球菌感染症	
	薬剤耐性緑膿菌感染症	

## ST年齢階級別累計表 (5月)

男						
	トリコモナス症	梅毒様疾患	性器クラミジア 感染症	性器ヘルペスウ イルス感染症	尖形コンジロー ム	淋菌感染症
0歳						
1～4歳						
5～9歳						
10～14歳						
15～19歳	1		3	1		3
20～24歳	2		18	2	3	17
25～29歳			26	2	3	21
30～34歳		1	23	2	8	21
35～39歳		1	15	4	11	16
40～44歳	1		2	7	2	2
45～49歳			4	2	2	3
50～54歳			1	5	1	
55～59歳			2	3	1	1
60～64歳		1	2			
65～69歳			1			
70歳～			1			
合計	4	3	98	28	31	84
先月数	0	7	99	33	25	76
増減数	4	-4	-1	-5	6	8

女						
	トリコモナス症	梅毒様疾患	性器クラミジア 感染症	性器ヘルペスウ イルス感染症	尖形コンジロー ム	淋菌感染症
0歳						
1～4歳						
5～9歳						
10～14歳						
15～19歳	1		16	1	2	4
20～24歳	10		43	12	9	9
25～29歳	3		33	11	7	7
30～34歳	4		19	13		3
35～39歳	5		14	3	3	4
40～44歳	1		3	2		1
45～49歳			1	1	1	
50～54歳			1	1		
55～59歳						
60～64歳				1		
65～69歳						1
70歳～		1		1		
合計	24	1	130	46	22	29
先月数	32	0	98	40	10	26
増減数	-8	1	32	6	12	3

## ST保健所別累計表 (5月)

男								
保健所名	定点数	トリコモナス症	梅毒様疾患	性器クラミジア感染症	性器ヘルペスウイルス感染症	尖形コンジローム	淋菌感染症	総計
中央区	2			6	4	2	6	18
みなと	2	1		3	6	1	3	14
新宿区	5			16		8	19	43
文京	1				1			1
台東	4							
墨田区	1			8	1	2	1	12
江東区	3			20	5	3	19	47
品川区	1			2				2
大田区	3							
渋谷区	3			8				8
中野区	1			5			6	11
池袋	3		2	15	4	7	7	35
北区	1			1	3	2		6
荒川区	1							
板橋区	2				1	2	4	7
足立	1			7	1	3	7	18
八王子	3							
町田	1							
多摩立川	2	3	1	7	2	1	11	25
三鷹武蔵野	1						1	1
合計	41	4	3	98	28	31	84	248
定点当り		0.10	0.07	2.39	0.68	0.76	2.05	6.05

女								
保健所名	定点数	トリコモナス症	梅毒様疾患	性器クラミジア感染症	性器ヘルペスウイルス感染症	尖形コンジローム	淋菌感染症	総計
中央区	2				2			2
みなと	2	4		18	4	2	3	31
新宿区	5			22	16	7	6	51
文京	1							
台東	4	14		36	22	5	5	82
墨田区	1							
江東区	3	1		9			1	11
品川区	1							
大田区	3						1	1
渋谷区	3			1				1
中野区	1							
池袋	3	1		13	1	3	3	21
北区	1							
荒川区	1	1		3		2		6
板橋区	2							
足立	1			1				1
八王子	3			18	1	2		21
町田	1			2				2
多摩立川	2	3	1	7		1	10	22
三鷹武蔵野	1							
合計	41	24	1	130	46	22	29	252
定点当り		0.59	0.02	3.17	1.12	0.54	0.71	6.15

## ST保健所別定点当り累計表 (5月)

男							
保健所名	定点数	トリコモナス症	梅毒様疾患	性器クラミジア 感染症	性器ヘルペスウ イルス感染症	尖形コンジローム	淋菌感染症
中央区	2			3.00	2.00	1.00	3.00
みなと	2	0.50		1.50	3.00	0.50	1.50
新宿区	5			3.20		1.60	3.80
文京	1				1.00		
台東	4						
墨田区	1			8.00	1.00	2.00	1.00
江東区	3			6.67	1.67	1.00	6.33
品川区	1			2.00			
大田区	3						
渋谷区	3			2.67			
中野区	1			5.00			6.00
池袋	3		0.67	5.00	1.33	2.33	2.33
北区	1			1.00	3.00	2.00	
荒川区	1						
板橋区	2				0.50	1.00	2.00
足立	1			7.00	1.00	3.00	7.00
八王子	3						
町田	1						
多摩立川	2	1.50	0.50	3.50	1.00	0.50	5.50
三鷹武蔵野	1						1.00

女							
保健所名	定点数	トリコモナス症	梅毒様疾患	性器クラミジア 感染症	性器ヘルペスウ イルス感染症	尖形コンジローム	淋菌感染症
中央区	2				1.00		
みなと	2	2.00		9.00	2.00	1.00	1.50
新宿区	5			4.40	3.20	1.40	1.20
文京	1						
台東	4	3.50		9.00	5.50	1.25	1.25
墨田区	1						
江東区	3	0.33		3.00			0.33
品川区	1						
大田区	3						0.33
渋谷区	3			0.33			
中野区	1						
池袋	3	0.33		4.33	0.33	1.00	1.00
北区	1						
荒川区	1	1.00		3.00		2.00	
板橋区	2						
足立	1			1.00			
八王子	3			6.00	0.33	0.67	
町田	1			2.00			
多摩立川	2	1.50	0.50	3.50		0.50	5.00
三鷹武蔵野	1						

2次医療圏別累計表 (2003年5月) 総計 患者報告数

	トリコモナス症	梅毒様疾患	性器クラミジア 感染症	性器ヘルペス ウイルス感染症	尖形コンジローム	淋菌感染症	総計
区中央部	19		63	39	10	17	148
区南部			2			1	3
区西南部			9				9
区西部			43	16	15	31	105
区西北部	1	2	29	9	14	14	69
区東北部	1		11	1	5	7	25
区東部	1		37	6	5	21	70
西多摩							
南多摩			20	1	2		23
北多摩西部	6	2	14	2	2	21	47
北多摩南部						1	1
北多摩北部							
島しょ							
計	28	4	228	74	53	113	500

2次医療圏別累計表 (2003年5月) 総計 定点当たり発生数

	トリコモナス症	梅毒様疾患	性器クラミジア 感染症	性器ヘルペス ウイルス感染症	尖形コンジローム	淋菌感染症	定点数
区中央部	2.11		7.00	4.33	1.11	1.89	9
区南部			0.50			0.25	4
区西南部			3.00				3
区西部			7.17	2.67	2.50	5.17	6
区西北部	0.17	0.33	4.83	1.50	2.33	2.33	6
区東北部	0.50		5.50	0.50	2.50	3.50	2
区東部	0.25		9.25	1.50	1.25	5.25	4
西多摩							0
南多摩			5.00	0.25	0.50		4
北多摩西部	3.00	1.00	7.00	1.00	1.00	10.50	2
北多摩南部						1.00	1
北多摩北部							0
島しょ							0
計	0.68	0.10	5.56	1.80	1.29	2.76	41