

2003年第24週報告分

- 発生動向総覧 / 調査票通信
- 全数届出患者数一覧表
- 定点報告疾病集計表
- 疾病別グラフ(四類定点週報告分)
- 病原体検出情報(表・グラフ)
— 無菌性髄膜炎 —
- 年齢階級別累計表
- 保健所別累計表
- 保健所別定点当たり累計表

東京都医師会感染症予防検討委員会

事務局:東京都健康安全研究センター疫学情報室

電話:03-3363-3213(直通)

FAX:03-5332-7365

E-mail: idsc@tokyo-eiken.go.jp

アドレス: idsc.tokyo-eiken.go.jp/



（全数情報）

- ・細菌性赤痢が 5 件報告された。ソネ菌 4 件（推定感染地ベトナム 1 件、インド 3 件）、フレキシネル 1 件（推定感染地ベトナム）である。ソネ菌 3 件はインド帰りの同行者である。
- ・腸管出血性大腸菌感染症が 1 件報告された。血清型は不明（VT2 産生株）である。
- ・アメーバ赤痢が 2 件報告された。推定感染地は国内である。推定感染経路はいずれも同性間性的接触である。
- ・HIV 感染症が 5 件報告された。AIDS 2 件、無症候性キャリア 2 件、その他 1 件で、推定感染経路は異性間性的接触 2 件、同性間性的接触 2 件、両性間性的接触 1 件である。
- ・ジアルジア症が 1 件報告された。推定感染経路は飲食等による経口感染（推定感染地パキスタン）である。
- ・デング熱が 1 件報告された。推定感染地はニューカレドニアである。
- ・梅毒が 2 件報告された。晩期顕症梅毒 1 件、無症候梅毒 1 件で推定感染経路はいずれも同性間性的接触である。
- ・バンコマイシン耐性腸球菌感染症が 1 件報告された。96 歳女性で尿から分離された。感染経路は不明である。

（推定される感染地は医師の届出によるものです）

（定点情報）

- ・咽頭結膜熱が増加している。江戸川区からの報告が多い。
- ・A 群溶血性レンサ球菌咽頭炎が増加している。
- ・手足口病、ヘルパンギーナの増加傾向が続いている。

（病原体情報）

- ・肺炎 2 名、仮性クル - プ 1 名、中耳炎 1 名、不明発疹 1 名の咽頭拭い液、および胃腸炎 1 名の便よりアデノウイルスの遺伝子が検出された。肺炎 1 名からは RS ウイルスが、他の肺炎 1 名からはサイトメガロウイルスとヒトヘルペスウイルス 6 型が、仮性クル - プ 1 名からはパラインフルエンザウイルスも同時に検出されている。
- ・仮性クル - プ 1 名の咽頭拭い液からパラインフルエンザウイルス 1 型、肺炎 2 名、間質性肺炎 1 名の咽頭拭い液からパラインフルエンザウイルス 3 型が検出された。
- ・不明発疹 2 名、肺炎 1 名の咽頭拭い液、中枢神経症状のある 1 名の便からエンテロウイルスの遺伝子が検出された。
- ・上気道炎患者の咽頭拭い液と尿、先天性サイトメガロウイルス感染症患者の尿及び気管支炎の咽頭拭い液からサイトメガロウイルスの遺伝子が検出された。
- ・流行性耳下腺炎患者の咽頭拭い液からムンプスウイルスの遺伝子が検出された。
- ・頸部リンパ節炎、顔面神経麻痺各 1 名の咽頭拭い液から EB ウイルスの遺伝子が検出された。
- ・伝染性紅斑患者の咽頭拭い液からパルボウイルス B 19 の遺伝子が検出された。

- ・けいれん 1名の咽頭拭い液及び便、肺炎 2名の咽頭拭い液からアデノウイルス 3 型、肺炎の便からアデノウイルス 2 型、川崎病患者の便からポリオウイルス 1 型が分離された。
- ・クラミジアトラコマチス特異抗体が 1 4 3 検体中 4 5 件、クラミジア・トラコマチスの遺伝子が 1 3 件中 5 件、淋菌の遺伝子が 9 1 件中 2 件から検出された。
- ・菌株で搬入された A 群溶血性レンサ球菌の T 型は 1 型 2 件、2 8 型 1 件であった。
- ・菌株で搬入された M R S A のコアグラ - ゼ型は 型 4 件、 型が 1 件、M S S A では 型が 1 件であった。

調査票通信

定点医療機関からのコメントを掲載

練馬区

- ・17歳女子麻疹は、麻疹ワクチン未接種でした。

三鷹武蔵野

- ・麻疹の 1 人は、ワクチン未接種です。

全数届出患者数一覧表 2003年 24週

分類	疾病名	東京都分(報告週)					全国分(診断週)	
		21週	22週	23週	24週	年累計	24週	年累計
一類	エボラ出血熱							
	クリミア・コンゴ出血熱							
	ペスト							
	マ・ルブルグ病							
	ラッサ熱							
二類	コレラ					2		9
	細菌性赤痢	2	1	3	5	47	7	201
	腸チフス		1			10		29
	パラチフス			1		3		17
	急性灰白髄炎							
	ジフテリア							
三類	腸管出血性大腸菌感染症	3	15	11	1	44	58	494
四類 (全数届出)	アメ-パ赤痢	2	5	6	2	55	7	225
	エキノкокクス症							11
	黄熱							
	オウム病						1	25
	回帰熱							
	ウイルス性肝炎(急性肝炎)	2				42	3	422
	Q熱					1	1	4
	狂犬病							
	クリプトスポリジウム症							1
	クロイツフェルト・ヤコブ病	1	1			5	1	50
	劇症型溶血性レンサ球菌感染症					3		33
	後天性免疫不全症候群	6	3	3	5	147	11	380
	コクシジオイデス症							1
	ジアルジア症	2	2	1	1	18	1	41
	腎症候性出血熱							
	髄膜炎菌性髄膜炎		1			3		12
	先天性風疹症候群							1
	炭疽							
	ツツガムシ病						6	113
	デング熱		1		1	5	1	14
	日本紅斑熱						1	8
	日本脳炎							
	乳児ボツリヌス症							
	梅毒	2	2	2	2	37	9	216
	破傷風					3	1	28
	バンコマイシン耐性腸球菌感染症				1	2	1	34
	ハンタウイルス肺症候群							
	Bウイルス病							
	ブルセラ症							
	発疹チフス							
マラリア	3				12		35	
ライム病							2	
レジオネラ症					7	2	51	
ウエストナイル熱								

医師からの追加届出により増加することがあります(2003/06/18集計)。

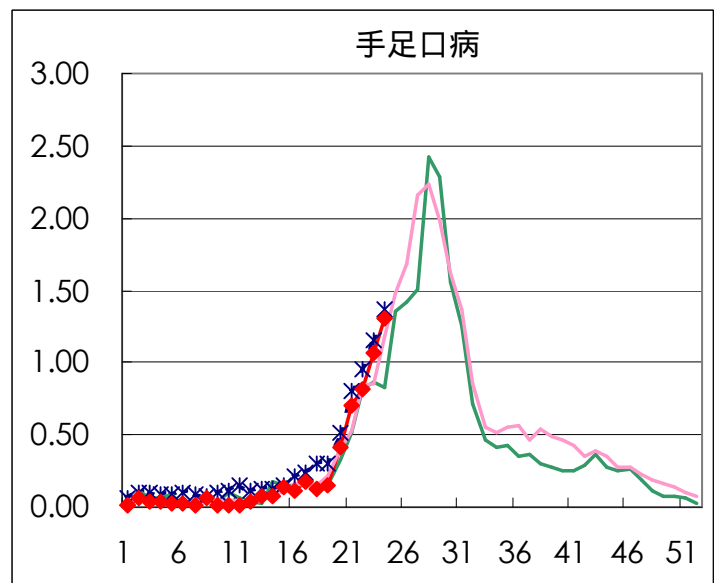
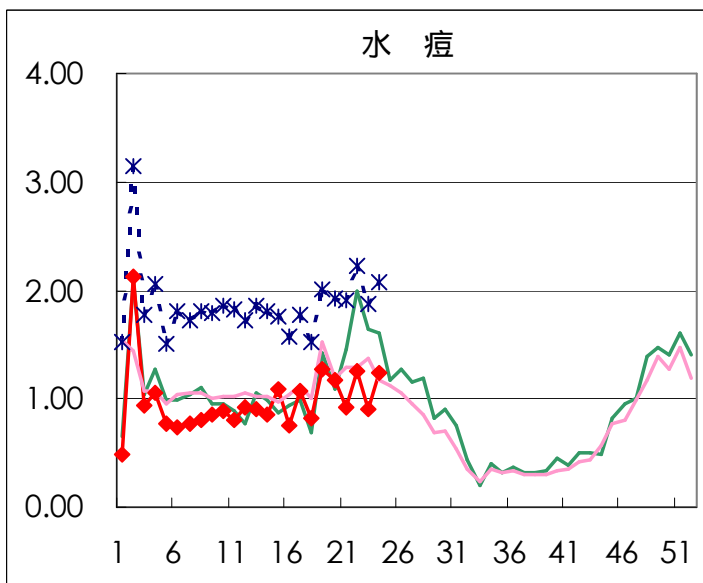
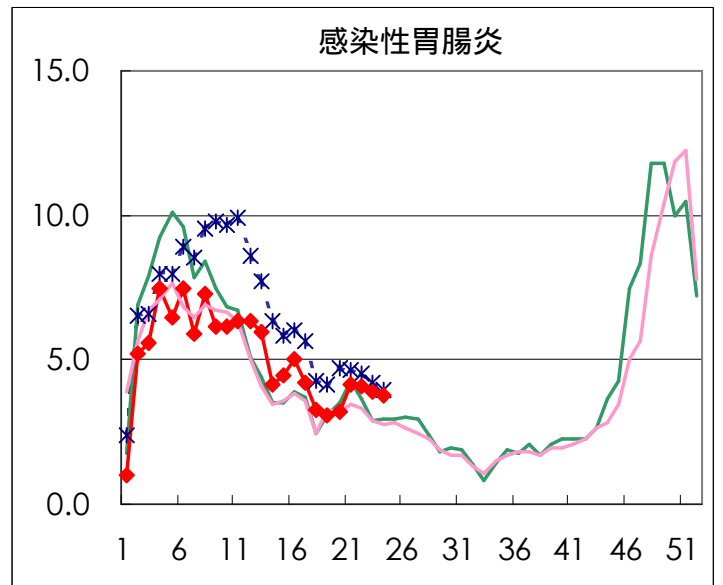
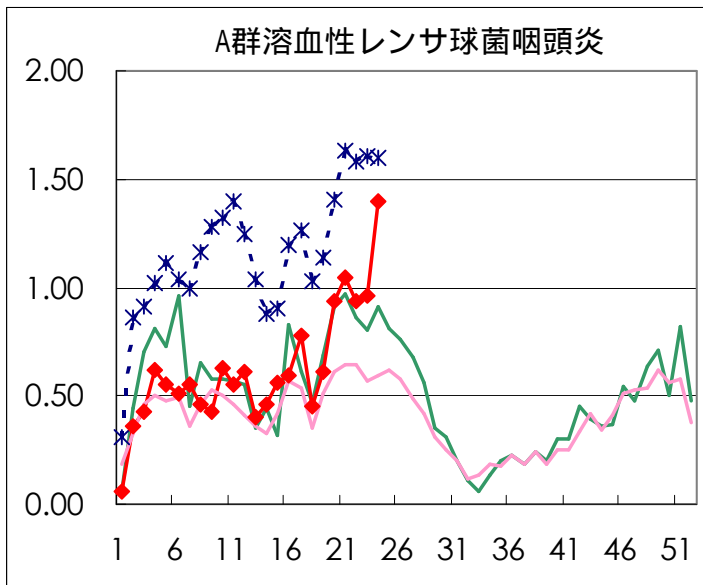
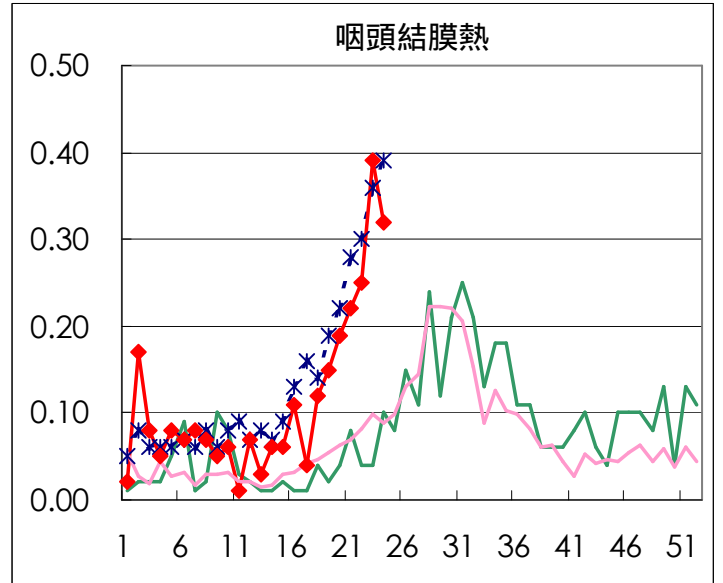
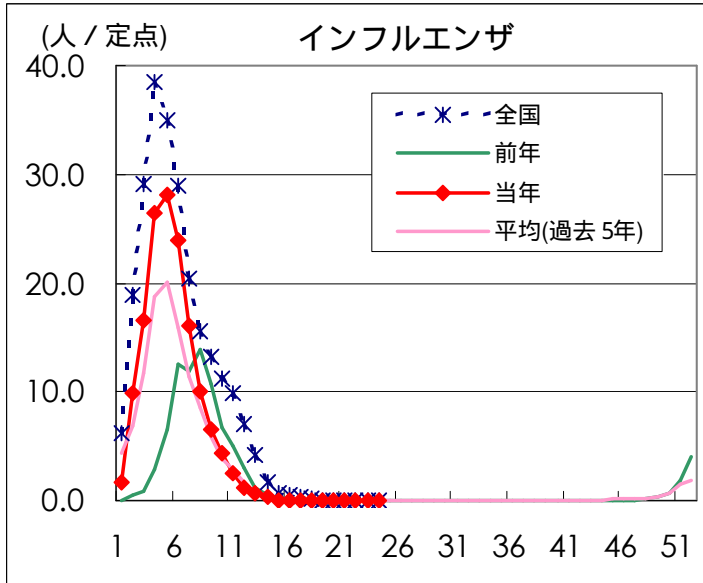
定点報告疾病集計表（男女別）

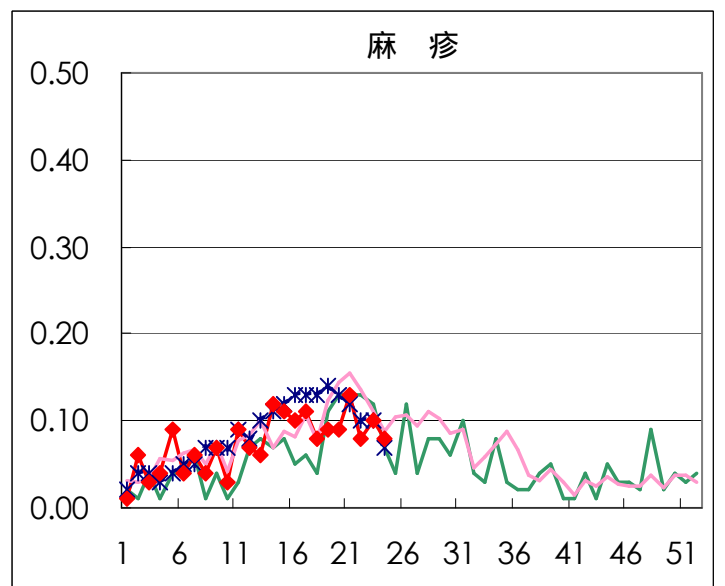
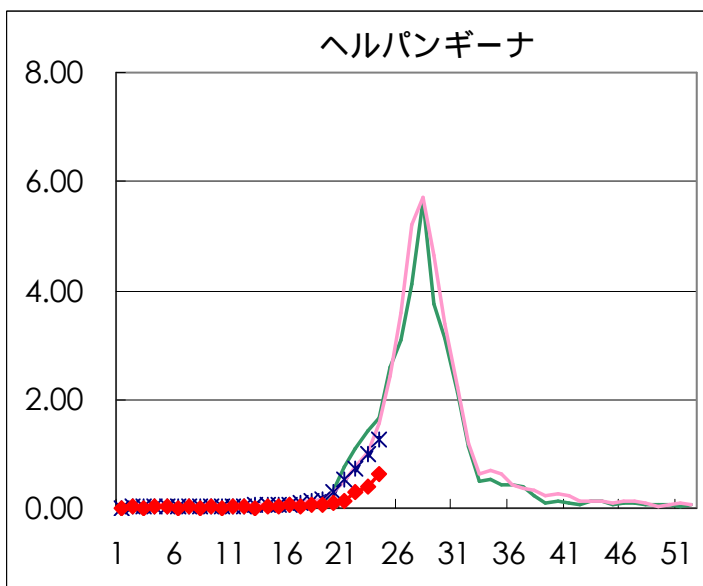
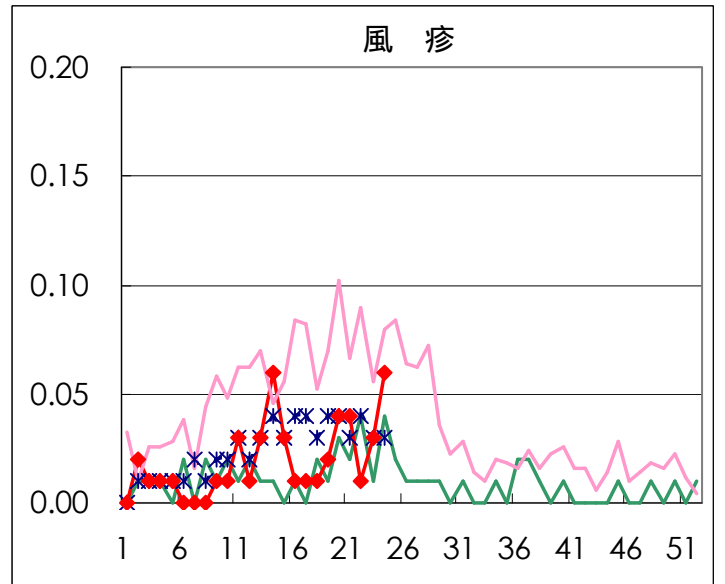
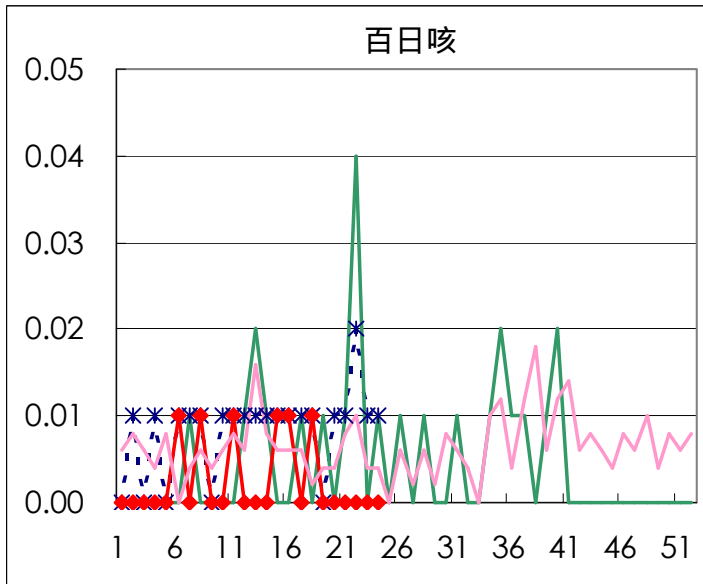
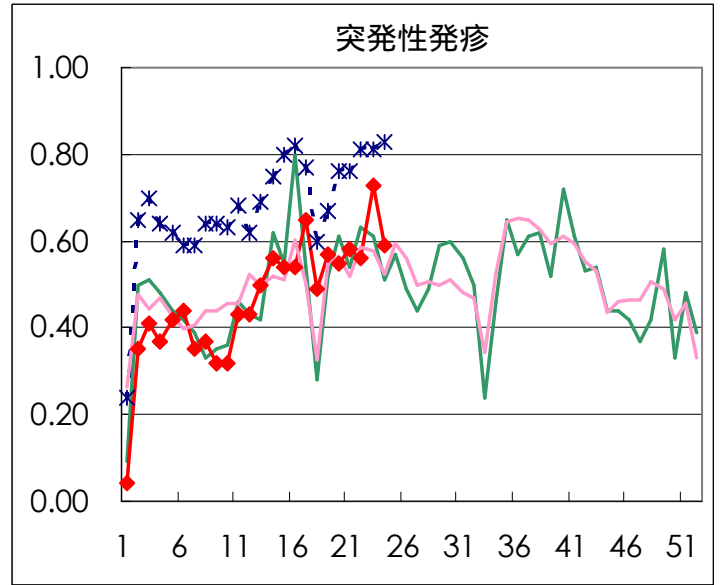
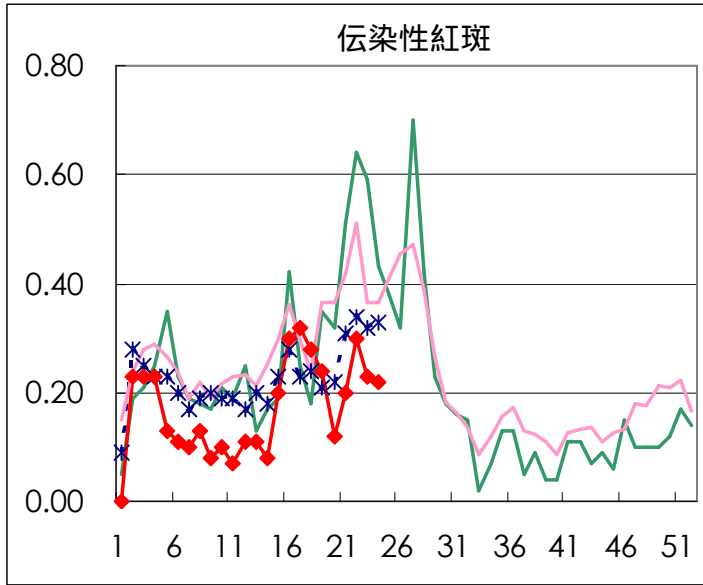
疾病名	性	2003年 週				累計
		21	22	23	24	
インフルエンザ	男				1	1
	女		1			1
咽頭結膜熱	男	16	17	31	31	95
	女	15	19	25	15	74
A群溶血性レンサ球菌咽頭炎	男	80	69	76	85	310
	女	69	65	60	63	257
感染性胃腸炎	男	319	308	278	290	1195
	女	267	267	274	242	1050
水痘	男	66	85	79	93	323
	女	65	92	49	83	289
手足口病	男	49	55	85	105	294
	女	51	62	67	81	261
伝染性紅斑	男	17	25	15	15	72
	女	12	18	18	16	64
突発性発疹	男	37	36	43	36	152
	女	46	43	60	48	197
百日咳	男					
	女					
風疹	男	2	1	2	6	11
	女	3		2	2	7
ヘルパンギーナ	男	11	24	26	53	114
	女	7	19	30	35	91
麻疹(成人以外)	男	13	6	7	6	32
	女	6	5	7	5	23
流行性耳下腺炎	男	12	14	15	23	64
	女	14	15	8	24	61
不明発疹症	男	1	8	9	15	33
	女	5	8	3	7	23
MCL S	男	1	3	2		6
	女	4	2	2	1	9
急性出血性結膜炎	男					
	女					
流行性角結膜炎	男	27	13	10	10	60
	女	30	9	6	13	58
急性脳炎（日本脳炎を除く）	男					
	女					
細菌性髄膜炎	男	1		1		2
	女					
無菌性髄膜炎	男			1		1
	女					
マイコプラズマ肺炎	男	1	2		1	4
	女	2				2
クラミジア肺炎（オウム病は除く）	男					
	女					
成人麻疹	男		1	1	6	8
	女	4	1			5

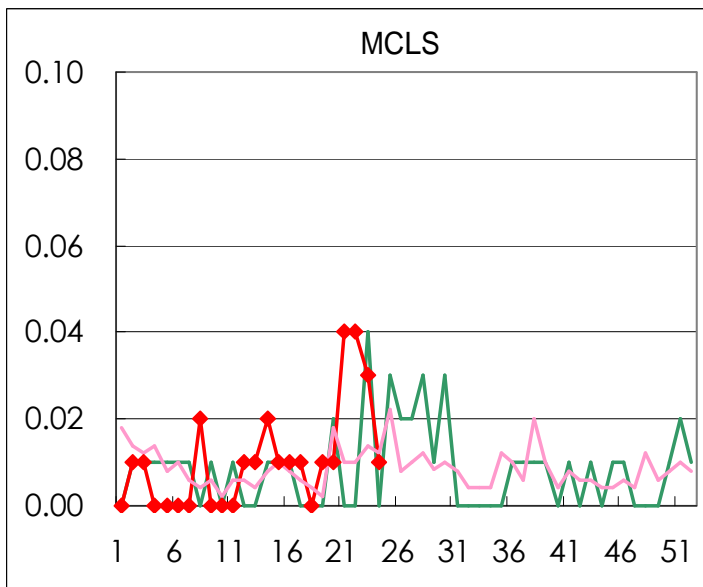
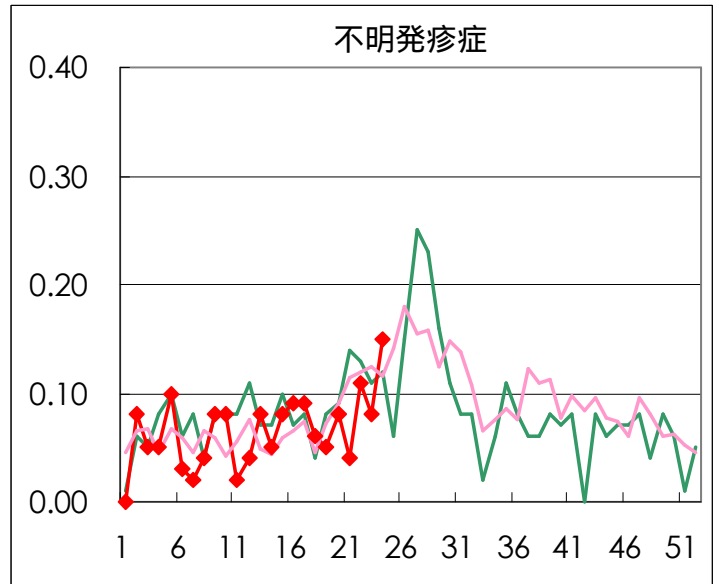
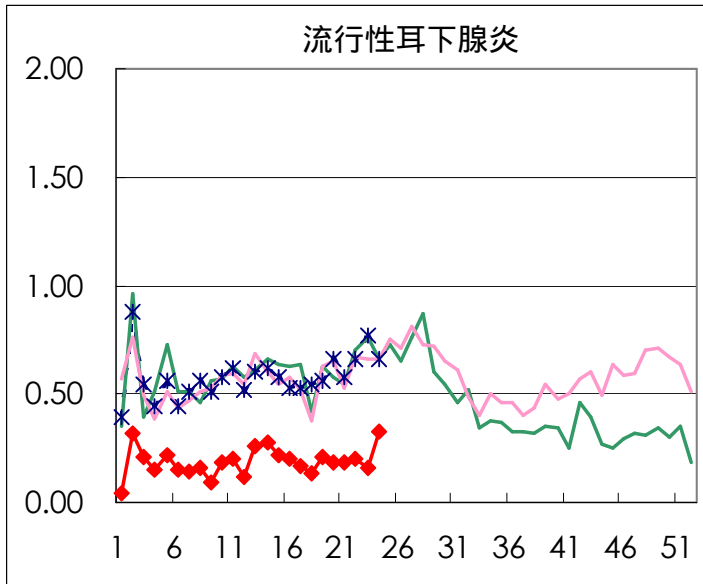
「累計」欄は、当週を含む過去4週分の合計を示したものです。空欄は、報告がなかったことを示しています。

疾病別グラフ (四類定点週報告分)

小児科・インフルエンザ定点

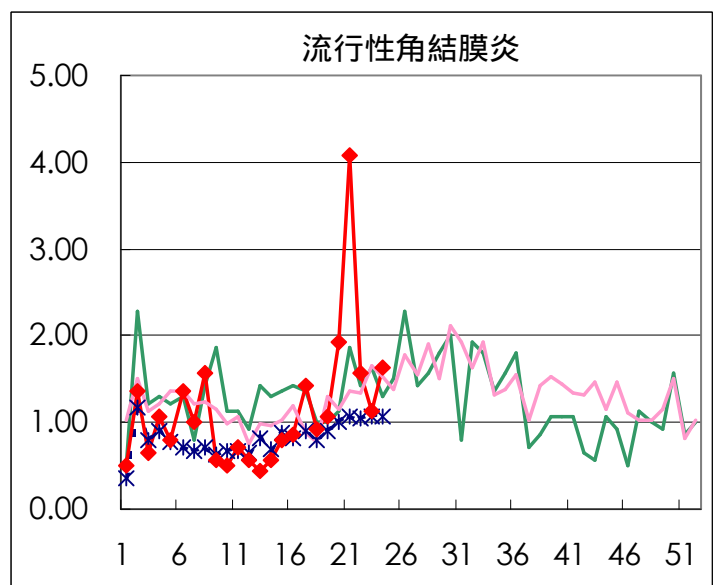
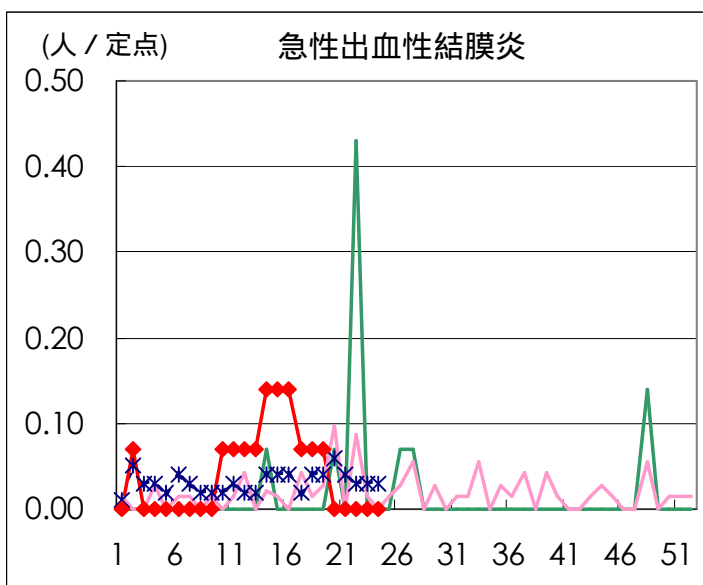




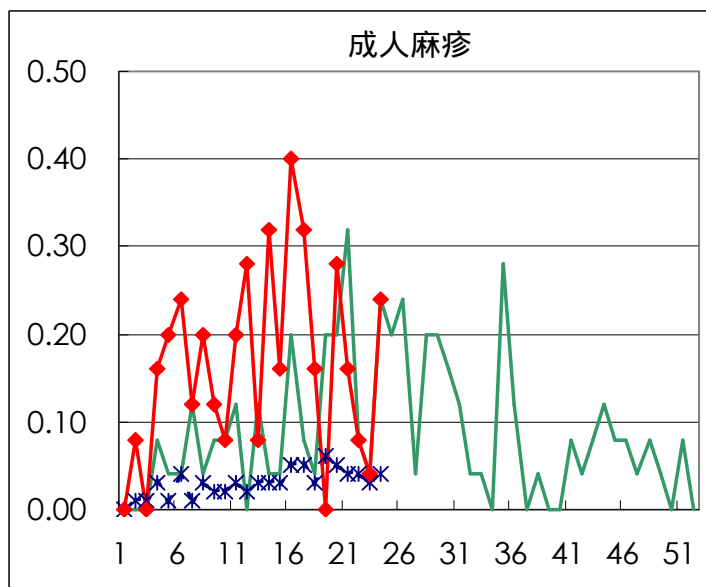
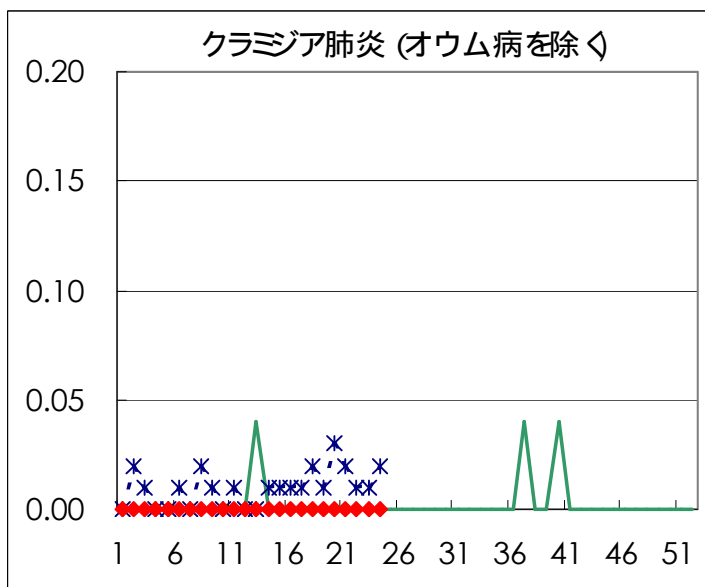
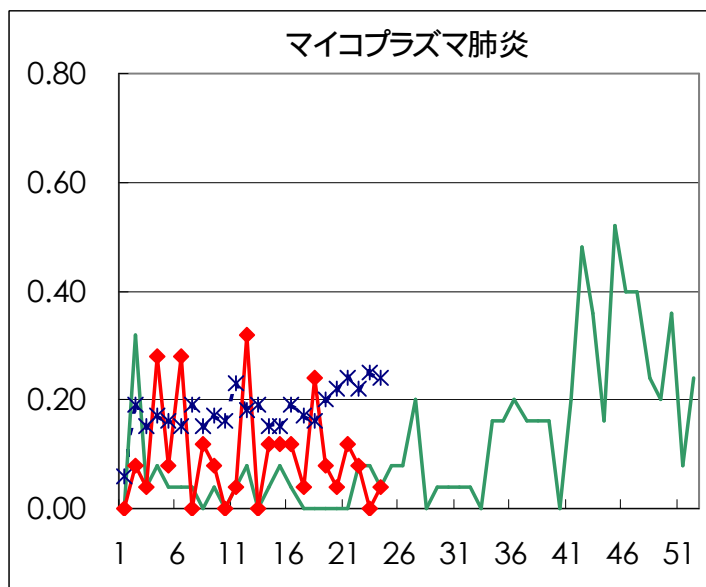
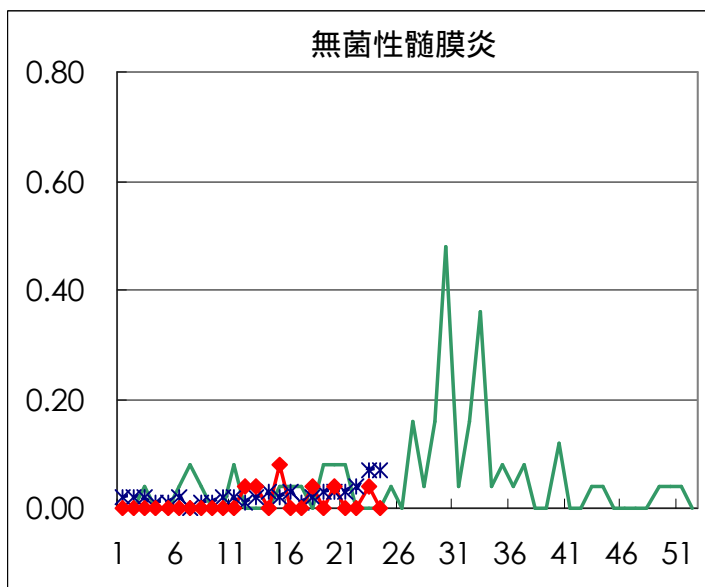
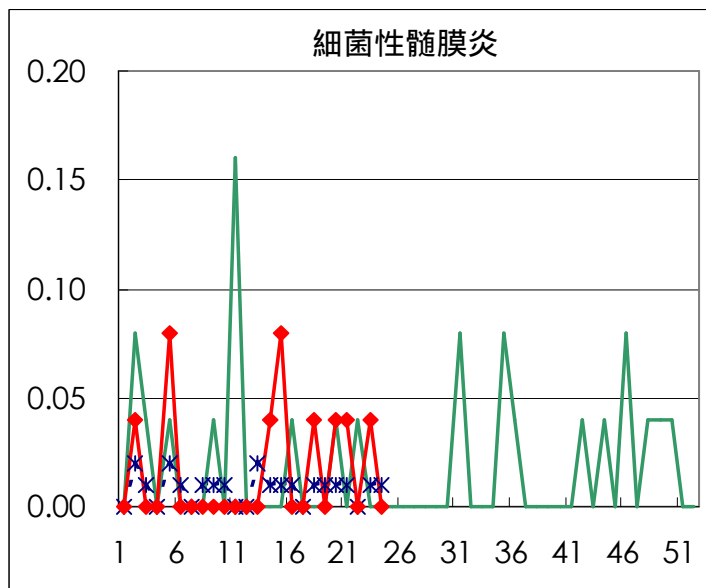
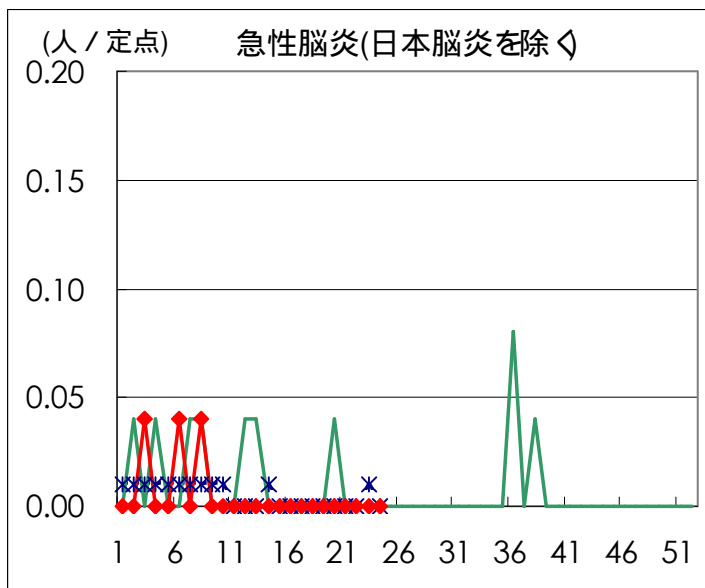


疾病別の定点医療機関数 (週報告分)		
定点種別	疾 病	医療機関数
インフルエンザ	インフルエンザ	178
眼 科	急性出血性結膜炎	14
	流行性角結膜炎	
基 幹	急性脳炎	25
	細菌性髄膜炎	
	無菌性髄膜炎	
	マイコプラズマ肺炎	
	クラミジア肺炎	
小児科	成人麻疹	142
	上記を除く疾病	

眼科定点



基幹定点



病原体検出情報

週別病原体 抗体検出結果 (2003年 17~ 24週)

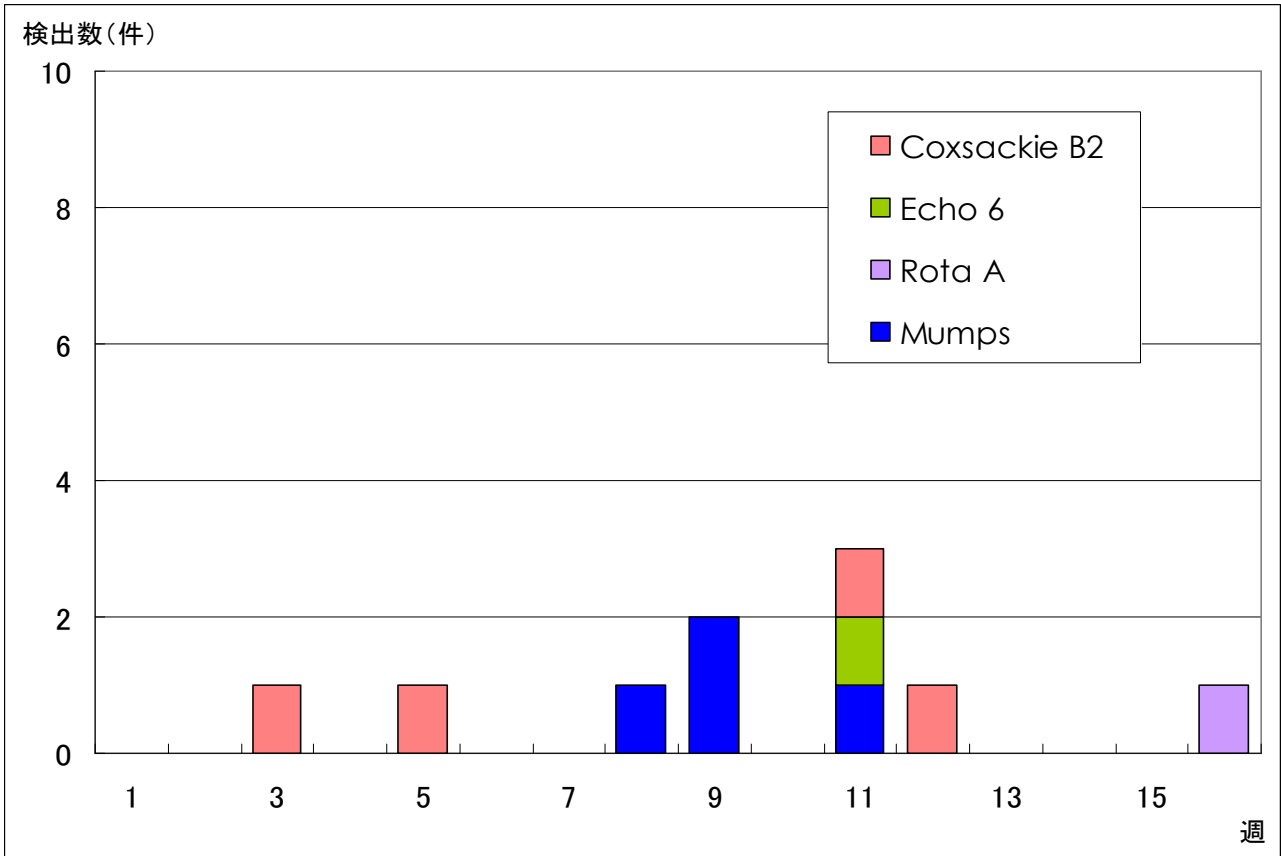
検出病原体 抗体		検体採取週								合計
		2003年								
		17	18	19	20	21	22	23	24	
ウイルス	インフルエンザAソ連型									
	インフルエンザA香港型									
	インフルエンザB型									
	RSV								1	1
	アデノ	1	1		5	6	5	2	5	25
	エンテロ	1			2	2	2	2	4	13
	ノーウォーク (RSV)	15	17	9	15	7	9	7		79
	ロタ	1								1
	単純ヘルペス			1			2			3
	水痘 帯状疱疹									
	EBV			2	3		1		2	8
	CMV	1			2	1		3	2	9
	HHV6/7		1	3	3	5	2		1	15
	ムンプス		1						1	2
	麻疹			1				1		2
	パルボB19					1			1	2
	分離型別	ポリオ1							1	1
		ポリオ2								
		アデノ1			1	2		1		4
		アデノ2								
		アデノ3	1	1	1		1	1		6
		エコー13								
		コクサッキーA6								
	抗体	デング								
		ツツガムシ								
	電顕									
細菌	カンピロバクター									
	サルモネラ									
	下痢原性大腸菌						1		1	
	エロモナス									
	O157									
	MRSAコアグララーゼ 型	1		1					2	
	MRSAコアグララーゼ 型	5			2	3		1	15	
	MRSAコアグララーゼ 型	1				1			2	
	MSSAコアグララーゼ 型					1			1	
	溶連菌 T-1型	1			1			1	2	
	溶連菌 T-3型									
	溶連菌 T-4型		1			1			2	
	溶連菌 T-6型				1				1	
	溶連菌 T-12型		1		1				2	
	溶連菌 T-22型									
	溶連菌 T-25型									
溶連菌 T-28型	1			1				1		
溶連菌 UT										
性感染症	梅毒				1	2			3	
	クラミジア抗体	14	28	15	39	18	14	19	45	
	クラミジア遺伝子	1			2	5	3	3	5	
	淋菌遺伝子	1			3	3	1	3	2	
	パピローマ	4	2	5	3	3	3	5	25	

臨床診断名別病原体検出結果 (2003年 17~ 24週)

臨床診断名 検出病原体	インフルエンザ (脳炎を 含む)	上気道炎	下気道炎	咽頭結膜熱	球菌性咽頭炎	A群溶血性レンサ球菌	感染性胃腸炎	無菌性髄膜炎	脳炎	ヘルパンギーナ	手足口病	伝染性紅斑	発疹症	流行性耳下腺炎	口内炎	水痘	その他	合計
インフルエンザAソ連型																		
インフルエンザA香港型																		
インフルエンザB型																		
RSV			1															1
アデノ		3	7	1		5							3				6	25
アデノ1																		
アデノ2		1	2										1					4
アデノ3			2	1									1				2	6
エンテロ		2	2					1		2	1		4				1	13
エコー 13																		
コクサッキー A6																		
ポリオ 1																	1	1
ポリオ 2																		
ムンプス														2				2
ノーウォーク (SRSV)						79												79
ロタ						1												1
単純ヘルペス															2		1	3
水痘 帯状疱疹																		
パルボ B 19												1	1					2
カンピロバクター																		
サルモネラ																		
下痢原性大腸菌							1											1

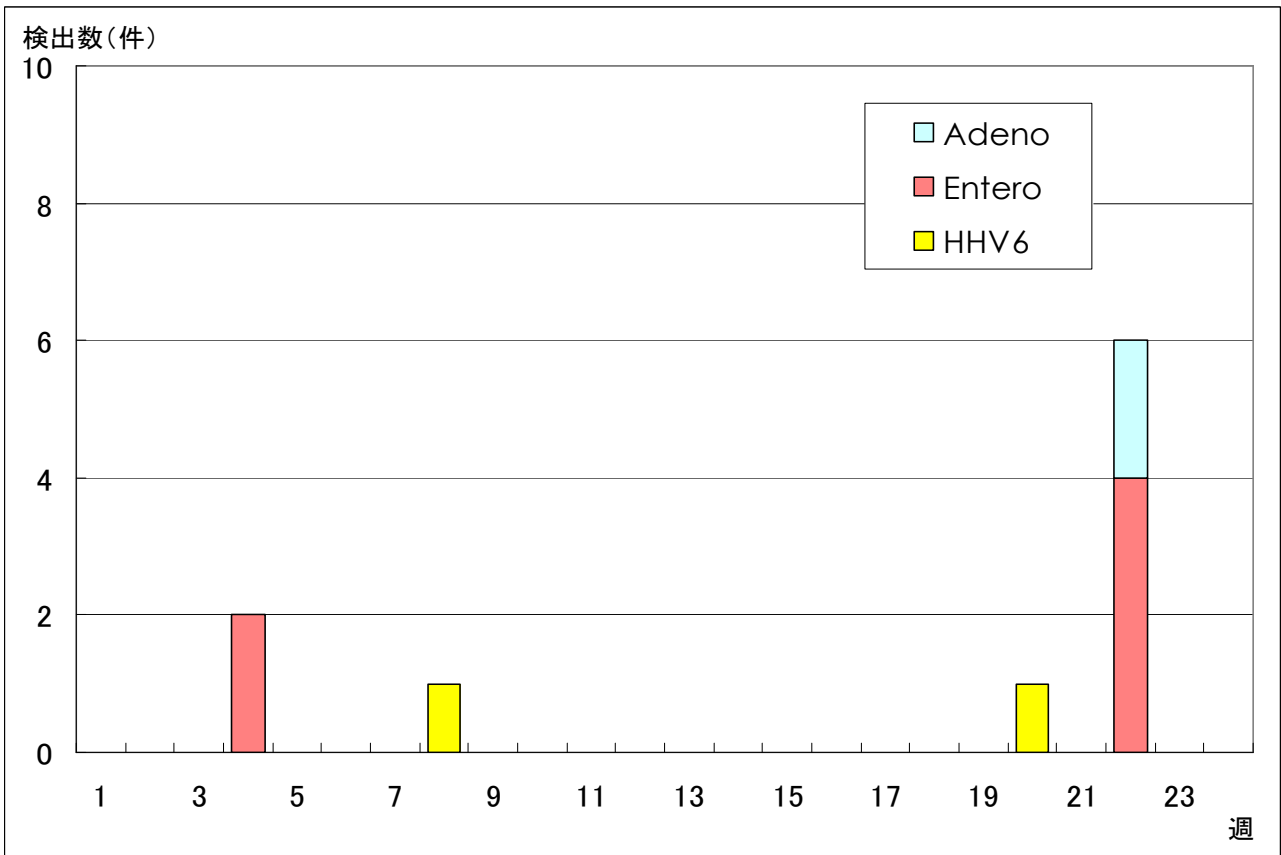
病原体グラフ（無菌性髄膜炎）

無菌性髄膜炎患者から検出されたウイルス（全国）



JISR 病原微生物検出情報(2003年5月26日現在報告数)

無菌性髄膜炎患者から検出されたウイルス（東京都）



微生物部ウイルス研究科
(検査件数33件)

年齢階級別累計表 (2003年 24週)

	インフル エンザ	咽頭 結膜熱	A群溶血性 レンサ球菌咽頭炎	感染性 胃腸炎	水痘	手足口病	伝染性 紅斑	突発性 発疹	百日咳	風疹	ヘルパン ギーナ	麻疹 (成人以外)	流行性 耳下腺炎	急性出血 性結膜炎	流行性 角結膜炎	不明 発疹症	M C L S
～6ヶ月		2		5	1			7									
～1歳		3		18	13	11		42			9					2	
1歳		9	4	56	21	45		30		3	30	2	3			11	
2歳		6	10	64	29	34	2	3		2	15		4		1	1	1
3歳		8	19	67	25	33	2	2			13		4		1	3	
4歳		7	25	55	23	23	8				6		14		1		
5歳		4	26	44	26	15	7				7		10		1	1	
6歳		4	21	34	9	8	3				1	1	1			3	
7歳		1	15	21	10	4	4			1	2		2				
8歳		1	8	22	8	5	1						1				
9歳			5	16	2	2	2				2	1				1	
10～14歳		1	8	36	6	4	2					2	6		2		
15～19歳			2	15								3	1		1		
20～29歳	1		5	79	3	2				2	3	2	1		3		
30～39歳															5		
40～49歳															3		
50～59歳															1		
60～69歳															3		
70～79歳															1		
80歳以上																	
合計	1	46	148	532	176	186	31	84	0	8	88	11	47	0	23	22	1
先週比	1	-10	12	-20	48	34	-2	-19	0	4	32	-3	24	0	7	10	-3

注：小児科定点把握対象疾病のうち、「20～29歳」は「20歳以上」と読み替える。
眼科疾患のうち、「70～79歳」は「70歳以上」と読み替える。

保健所別累計表 (2003年 24週)

	インフル エンザ	咽頭 結膜熱	A群溶血性 レンサ球菌咽頭炎	感染性 胃腸炎	水痘	手足口病	伝染性 紅斑	突発性 発疹	百日咳	風疹	ヘルパン ギーナ	麻疹 (成人以外)	流行性 耳下腺炎	急性出血 性結膜炎	流行性 角結膜炎	不明 発疹症	MCLS	合計
千代田				3	2						1	1						7
中央区			3	22	2	8		2			7					1		45
みなと		3	11	10		7	1	2				1	1		3			39
新宿区			2	32	7	1	1	4			2		3		2	1		55
文京				4	4	1					2	1			6			18
台東		3	7	14	1	57		4			5							91
墨田区				6	8	15												29
江東区			8	20	2	23		4			2		2		2			63
品川区		4	8	11	5	7	7	2			3		3			1	1	52
目黒区			5	6	2			2			2							17
大田区			8	40	17	1	4	13		1	7	1	3		1	1		97
世田谷区	1	6	4	35	3	2	3	4		1			2					61
渋谷区			1	32	4	1		2			4							44
中野区			2	23	4	4	3	4			1		2					43
杉並			8	22		1		4										35
池袋				2									6					8
北区		4	10	27	12	4	4	6			3		1			9		80
荒川区				9				1										10
板橋区			3	14	5	5						1	1					29
練馬区			6	7	8	1	2	2			12	1	1					40
足立		3	3	18	2	1					5		5					37
葛飾			11	7	25	21	3	4			3	1	4			3		82
江戸川		18	7	24	5	11		1			6		2					74

保健所別累計表 (2003年 24週)

	インフル エンザ	咽頭 結膜熱	A群溶血性 レンサ球菌咽頭炎	感染性 胃腸炎	水痘	手足口病	伝染性 紅斑	突発性 発疹	百日咳	風疹	ヘルパン ギーナ	麻疹 (成人以外)	流行性 耳下腺炎	急性出血 性結膜炎	流行性 角結膜炎	不明 発疹症	MCLS	合計
多摩川		5	4	11	7	1		2			1	1	1					33
秋川			4	3	7	1		1					2			1		19
八王子			3	4	3			1			11		3		1			26
南多摩			1	13	7		1	4		2	2		2			1		33
町田				27	3	1									4	3		38
多摩立川				8	6			2		1		1						18
村山大和			4	10			1				4				2	1		22
府中小金井			2		1	1					1							5
狛江調布			3	4	5	2		4		2								20
三鷹武蔵野			7	7	4			2				1	1					22
多摩小平			5	26	13	5	1	2		1	2	1	2					58
多摩東村山			7	31	2	4		5			2				2			53
島しょ			1															1

東京都合計	1	46	148	532	176	186	31	84	-	8	88	11	47	-	23	22	1	1404
定点当り報告数	0.01	0.32	1.04	3.75	1.24	1.31	0.22	0.59	-	0.06	0.62	0.08	0.33	-	1.64	0.15	0.01	

保健所別累計表 (定点当り) 2003年 24週

	インフル エンザ	咽頭 結膜熱	A群溶血性 レンサ球菌咽頭炎	感染性 胃腸炎	水痘	手足口病	伝染性 紅斑	突発性 発疹	百日咳	風疹	ヘルパン ギーナ	麻疹 (成人以外)	流行性 耳下腺炎	急性出血 性結膜炎	流行性 角結膜炎	不明 発疹症	MCLS
千代田				0.75	0.50						0.25	0.25					
中央区			1.00	7.33	0.67	2.67		0.67			2.33					0.33	
みなと		0.50	1.83	1.67		1.17	0.17	0.33				0.17	0.17		3.00		
新宿区			0.33	5.33	1.17	0.17	0.17	0.67			0.33		0.50		1.00	0.17	
文京				1.33	1.33	0.33					0.67	0.33			6.00		
台東		1.00	2.33	4.67	0.33	19.00		1.33			1.67						
墨田区				2.00	2.67	5.00											
江東区			2.67	6.67	0.67	7.67		1.33			0.67		0.67		2.00		
品川区		0.67	1.33	1.83	0.83	1.17	1.17	0.33			0.50		0.50			0.17	0.17
目黒区			1.67	2.00	0.67			0.67			0.67						
大田区			0.89	4.44	1.89	0.11	0.44	1.44		0.11	0.78	0.11	0.33		1.00	0.11	
世田谷区	0.11	0.75	0.50	4.38	0.38	0.25	0.38	0.50		0.13			0.25				
渋谷区			0.25	8.00	1.00	0.25		0.50			1.00						
中野区			0.33	3.83	0.67	0.67	0.50	0.67			0.17		0.33				
杉並			1.33	3.67		0.17		0.67									
池袋				0.40									1.20				
北区		1.00	2.50	6.75	3.00	1.00	1.00	1.50			0.75		0.25			2.25	
荒川区				4.50				0.50									
板橋区			0.50	2.33	0.83	0.83						0.17	0.17				
練馬区			1.20	1.40	1.60	0.20	0.40	0.40			2.40	0.20	0.20				
足立		0.75	0.75	4.50	0.50	0.25					1.25		1.25				
葛飾			2.75	1.75	6.25	5.25	0.75	1.00			0.75	0.25	1.00			0.75	
江戸川		4.50	1.75	6.00	1.25	2.75		0.25			1.50		0.50				

保健所別累計表 (定点当り) 2003年 24週

	インフル エンザ	咽頭 結膜熱	A群溶血性 レンサ球菌咽頭炎	感染性 胃腸炎	水痘	手足口病	伝染性 紅斑	突発性 発疹	百日咳	風疹	ヘルパン ギーナ	麻疹 (成人以外)	流行性 耳下腺炎	急性出血 性結膜炎	流行性 角結膜炎	不明 発疹症	MCLS
多摩川		1.67	1.33	3.67	2.33	0.33		0.67			0.33	0.33	0.33				
秋川			2.00	1.50	3.50	0.50		0.50					1.00			0.50	
八王子			1.50	2.00	1.50			0.50			5.50		1.50		1.00		
南多摩			0.33	4.33	2.33		0.33	1.33		0.67	0.67		0.67			0.33	
町田				13.50	1.50	0.50									4.00	1.50	
多摩立川				2.00	1.50			0.50		0.25		0.25					
村山大和			2.00	5.00			0.50				2.00				2.00	0.50	
府中小金井			0.67		0.33	0.33					0.33						
狛江調布			1.00	1.33	1.67	0.67		1.33		0.67							
三鷹武蔵野			1.75	1.75	1.00			0.50				0.25	0.25				
多摩小平			1.67	8.67	4.33	1.67	0.33	0.67		0.33	0.67	0.33	0.67				
多摩東村山			2.33	10.33	0.67	1.33		1.67			0.67				2.00		
島しょ			1.00														

東京都合計	1	46	148	532	176	186	31	84	-	8	88	11	47	-	23	22	1
定点当り報告数	0.01	0.32	1.04	3.75	1.24	1.31	0.22	0.59	-	0.06	0.62	0.08	0.33	-	1.64	0.15	0.01