

## 2003年第27週報告分

- 発生動向総覧 / 調査票通信
- 全数届出患者数一覧表
- 定点報告疾病集計表
- 疾病別グラフ(四類定点週報告分)
- 病原体検出情報(表・グラフ)  
ーヘルパンギーナー
- 年齢階級別累計表
- 保健所別累計表
- 保健所別定点当たり累計表

東京都医師会感染症予防検討委員会

事務局:東京都健康安全研究センター疫学情報室

電話:03-3363-3213(直通)

FAX:03-5332-7365

E-mail: idsc@tokyo-eiken.go.jp

アドレス: idsc.tokyo-eiken.go.jp/



## 発生動向総覧（東京都） 27週分

### （全数情報）

- ・腸管出血性大腸菌感染症が7件報告された。血清型はすべてO157(VT2産生株2件、VT1&2産生株5件)である。
- ・アメーバ赤痢が3件報告された。推定感染地は国内1件、キューバ1件、メキシコ・アメリカ1件である。推定感染経路は飲食等による経口感染(推定感染地キューバ)1件、同性間性的接触1件、不明1件である。
- ・急性ウイルス性肝炎が1件報告された。B型で推定感染経路は不明である。
- ・クロイツフェルト・ヤコブ病が1件報告された。孤発性で臨床診断により決定されている。推定感染地は国内である。
- ・HIV感染症が7件報告された。AIDS2件、無症候性キャリア4件、その他(アメーバ肝膿瘍)1件で、推定感染経路は異性間性的接触1件、同性間性的接触5件、両性間性的接触1件である。
- ・デング熱が1件報告された。推定感染地はミャンマーである。
- ・梅毒が1件報告された。無症候梅毒で、推定感染経路は異性間性的接触である。
- ・マラリアが1件報告された。卵型マラリアで、推定感染地はナイジェリアである。

(推定される感染地は医師の届出によるものです)

### （定点情報）

- ・咽頭結膜熱が依然として多い。江戸川区からの報告が多い。
- ・手足口病、ヘルパンギーナの増加傾向が続いている。
- ・引き続き成人麻疹に注意が必要である。

### （病原体情報）

- ・喘息様気管支炎1名、間質性肺炎1名の咽頭拭い液からパラインフルエンザウイルス3型、1型の遺伝子がそれぞれ検出された。
- ・気管支炎1名の咽頭拭い液からエンテロウイルスの遺伝子が検出された。
- ・急性咽頭炎1名の便及び尿、手足口病の咽頭拭い液、無菌性髄膜炎3名の咽頭拭い液及び髄液からエンテロウイルスの遺伝子が検出された。
- ・熱性痙攣1名、咽頭発赤1名の咽頭拭い液からアデノウイルスの遺伝子が検出された。咽頭発赤の患者からはEBウイルスの遺伝子も検出されている。
- ・熱性痙攣3名の咽頭拭い液からヒトヘルペスウイルス6型の遺伝子が検出された。1名からはヒトヘルペスウイルス7型の遺伝子も検出された。他の1名からはアデノウイルスの遺伝子も検出された。
- ・急性肝機能障害1名の咽頭拭い液と尿からサイトメガロウイルスの遺伝子が検出された。

- ・麻疹患者の咽頭拭い液と血液から麻疹ウイルスの遺伝子が検出された。
- ・胃腸炎 1名の便からアデノウイルス 2 型、中耳炎 1名の咽頭拭い液からアデノウイルス 5型、不明熱 1名の咽頭拭い液からポリオウイルス 2型が分離された。
- ・胃腸炎集団発生 1事例の患者など 14名からSRSVが検出された。
- ・菌株で搬入されたMRSA 3株、MSSA 1株のコアグラ - ゼ型は前者がII型、後者がVI型であった。
- ・菌株で搬入された溶血性レンサ球菌 3株のT型は 1型、12型、28型が各 1件であった。
- ・保健所などから搬入された血清 59件中 1件から梅毒特異抗体が、血清 69検体中 20件からクラミジアトラコマチス特異抗体が、頸管拭い液 10件中 4件からクラミジア・トラコマチスの遺伝子が、頸管拭い液等 34件中 2件から淋菌の遺伝子が検出された。

## 調査票通信

定点医療機関からのコメントを掲載

### 大田区

- ・成人の手足口病は子供より感染した母親です。
- ・成人麻疹は 30年前ワクチン受けてます。
- ・咽頭のみ (結膜炎)のないアデノウイルス感染が多くみられます。

### 新宿区

- ・水痘 2歳男児。2002.9.フィリピンで水痘予接種済み (メーカー、Lot 不明)。

全数届出患者数一覧表 2003年27週

分類	疾病名	東京都分(報告週)					全国分(診断週)	
		24週	25週	26週	27週	年累計	27週	年累計
一類	エボラ出血熱							
	クジラ・コンゴ出血熱							
	ペスト							
	マールブルグ病							
	ラッサ熱							
二類	コレラ					2		9
	細菌性赤痢	5				47	6	216
	腸チフス		1	2		13		33
	パラチフス					3		19
	急性灰白髄炎							
	ジフテリア							
三類	腸管出血性大腸菌感染症	1	3	7	7	61	82	700
四類 (全数届出)	アメ-バ赤痢	2	5	2	3	65	6	262
	エキノコックス症							11
	黄熱							
	オウム病						2	31
	回帰熱							
	ウイルス性肝炎(急性肝炎)		4	1	1	48	4	450
	Q熱					1	1	5
	狂犬病							
	クリプトスポリジウム症			1		1		2
	クロイツフェルト・ヤコブ病		1		1	7		58
	劇症型溶血性レンサ球菌感染症		1			4	1	37
	後天性免疫不全症候群	5	2	6	7	162	9	427
	コクシジオイデス症							1
	ジアルジア症	1	2			20	1	50
	腎症候性出血熱							
	髄膜炎菌性髄膜炎					3		12
	先天性風疹症候群							1
	炭疽							
	ツツガムシ病						1	130
	デング熱	1	1		1	7	1	17
	日本紅斑熱							11
	日本脳炎							
	乳児ポツリナス症							
	梅毒	2	1		1	39	9	243
	破傷風					3		32
	バンコマイシン耐性腸球菌感染症	1				2		36
	ハンタウイルス肺症候群							
	Bウイルス病							
	ブルセラ症							1
	発疹チフス							
マラリア		1	1	1	15		40	
ライム病							2	
レジオネラ症					7	2	58	
ウエストナイル熱								

医師からの追加届出により増加することがあります(2003/07/09集計)

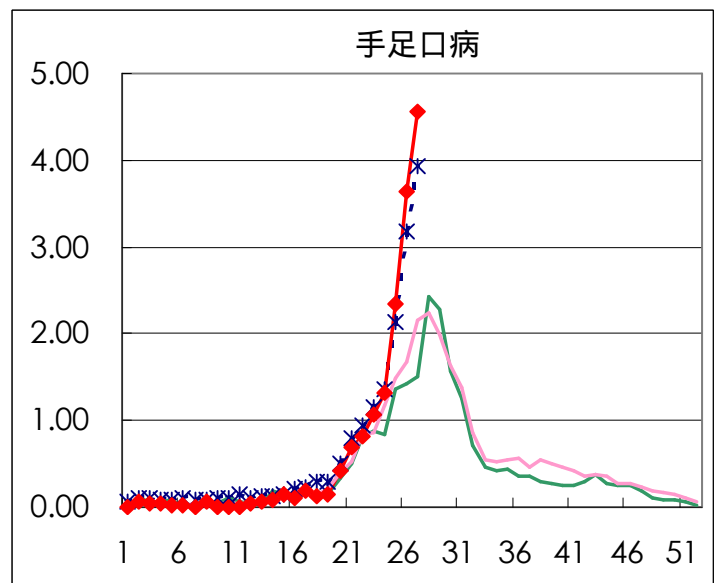
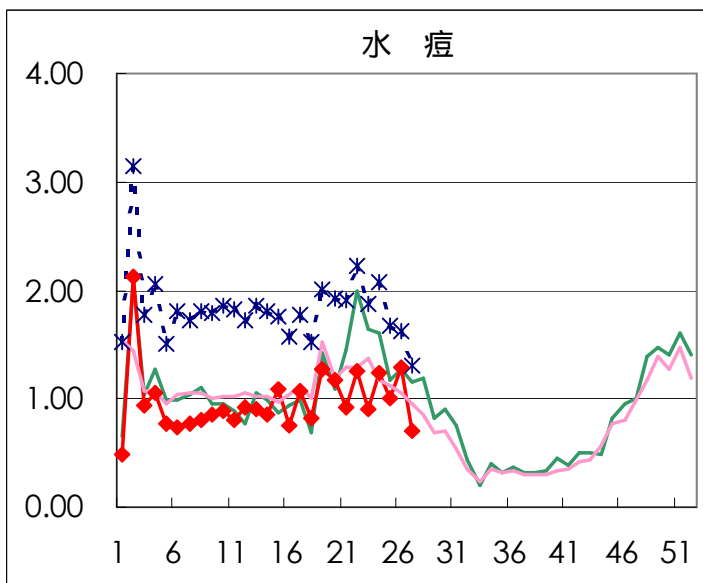
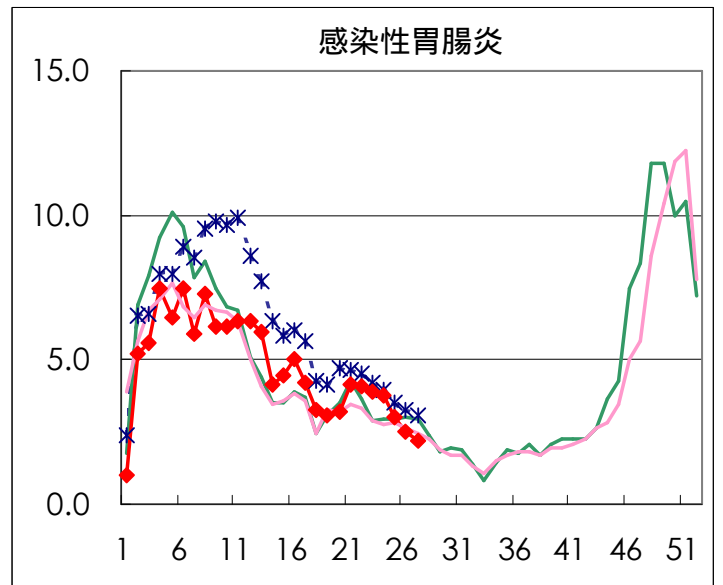
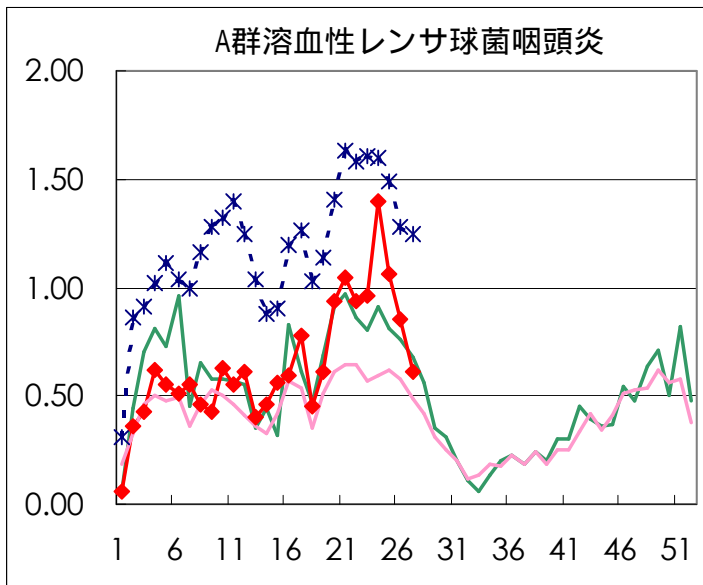
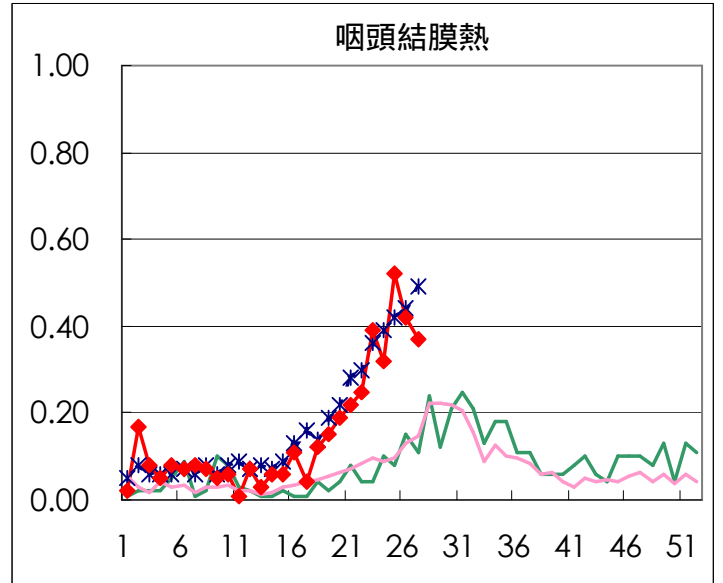
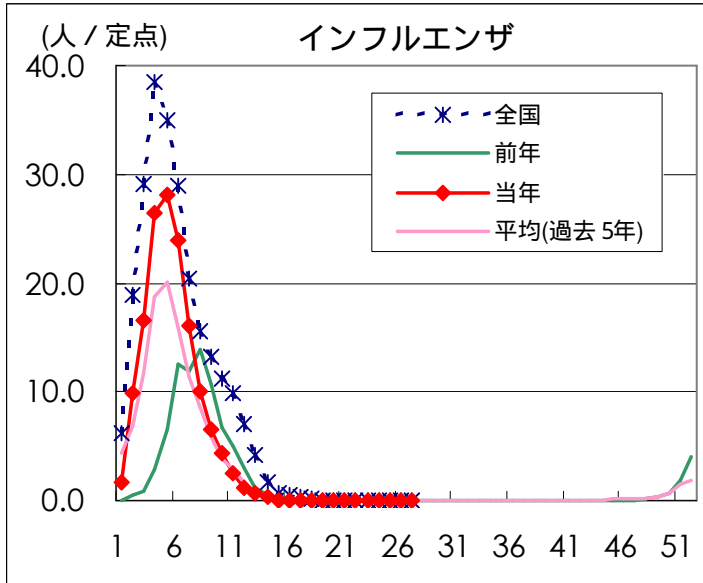
## 定点報告疾病集計表（男女別）

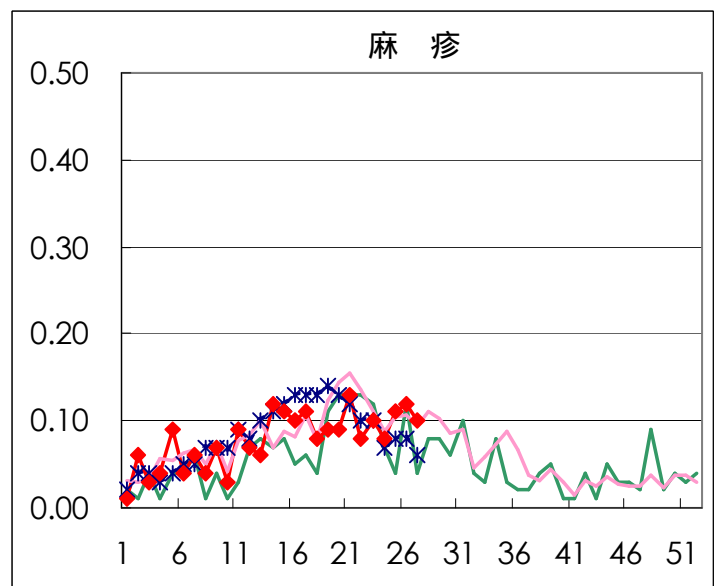
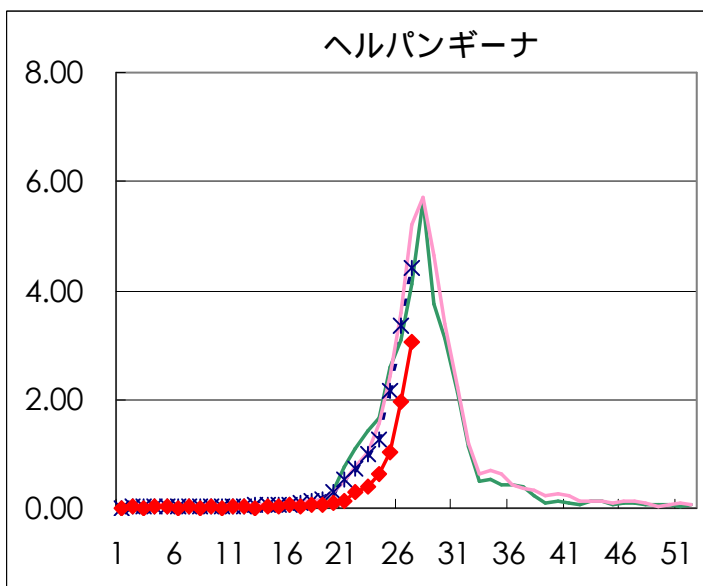
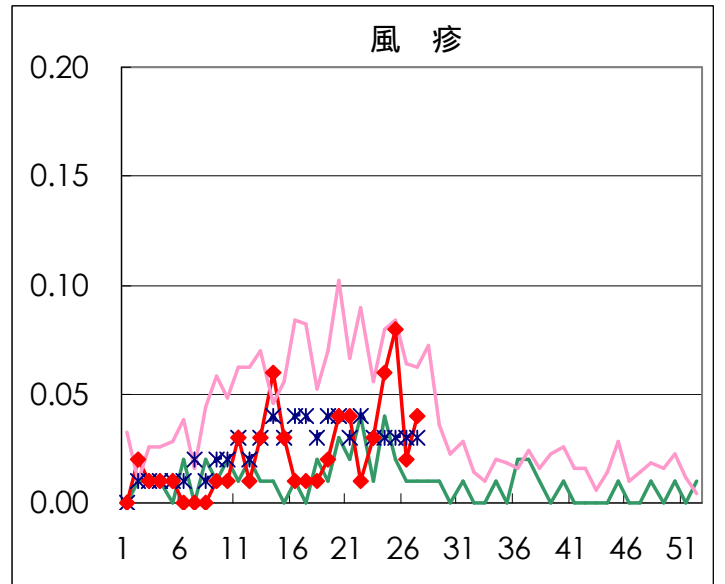
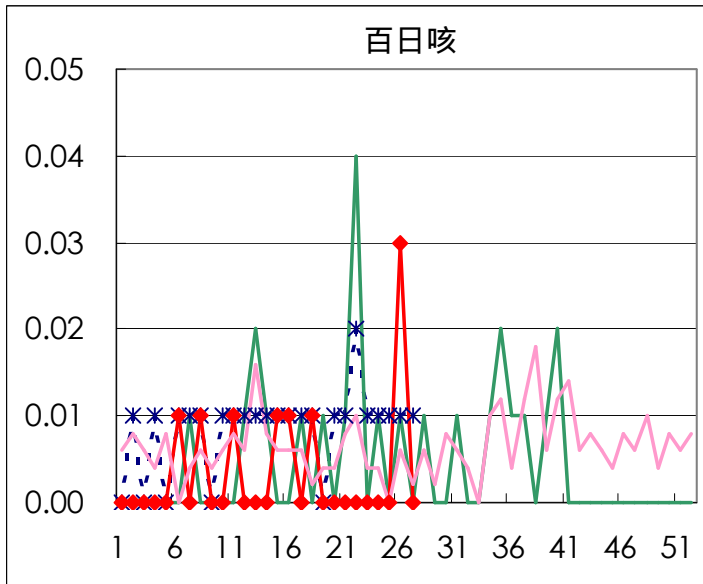
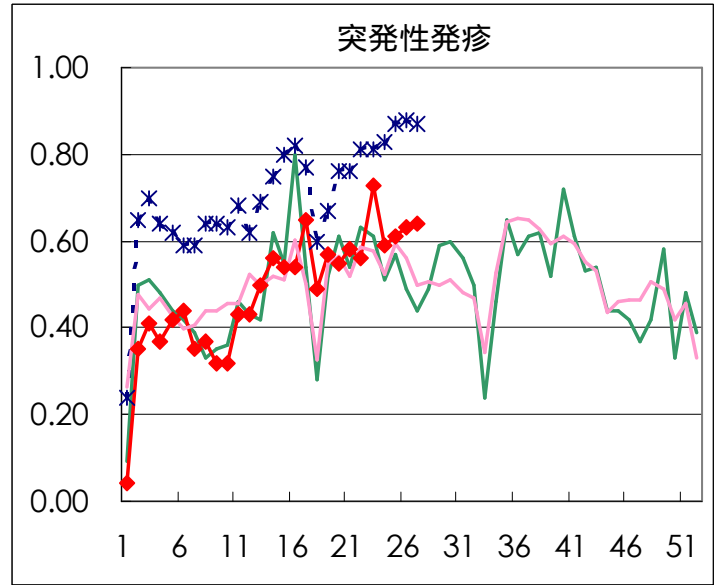
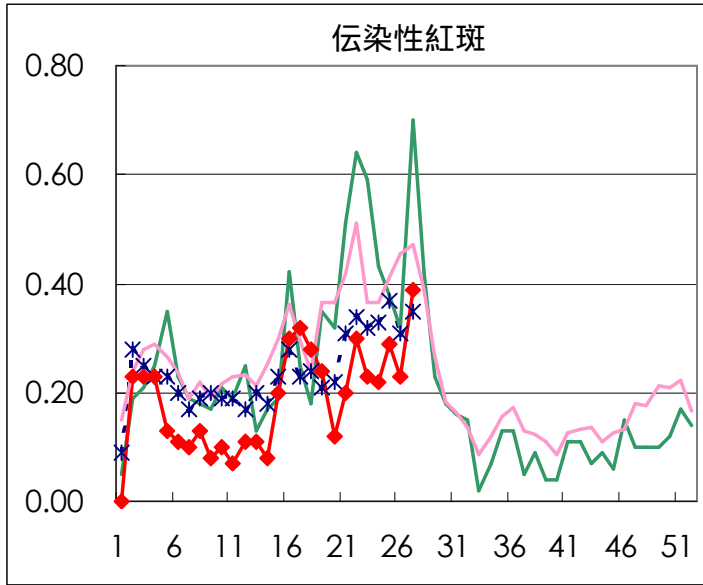
疾病名	性	2003年 週				累計
		24	25	26	27	
インフルエンザ	男	1				1
	女					
咽頭結膜熱	男	31	37	35	34	137
	女	15	37	25	19	96
A群溶血性レンサ球菌咽頭炎	男	85	72	59	44	260
	女	63	79	62	42	246
感染性胃腸炎	男	290	229	188	162	869
	女	242	196	166	146	750
水痘	男	93	83	103	58	337
	女	83	59	80	43	265
手足口病	男	105	201	283	364	953
	女	81	132	235	288	736
伝染性紅斑	男	15	17	18	20	70
	女	16	24	14	35	89
突発性発疹	男	36	37	52	44	169
	女	48	50	38	50	186
百日咳	男			1		1
	女			3		3
風疹	男	6	6		3	15
	女	2	6	3	3	14
ヘルパンギーナ	男	53	80	143	240	516
	女	35	66	136	205	442
麻疹(成人以外)	男	6	6	11	8	31
	女	5	9	6	6	26
流行性耳下腺炎	男	23	13	18	12	66
	女	24	12	23	11	70
不明発疹症	男	15	7	7	12	41
	女	7	11	7	12	37
M C L S	男		2			2
	女	1		3		4
急性出血性結膜炎	男		1			1
	女					
流行性角結膜炎	男	10	13	15	8	46
	女	13	6	11	10	40
急性脳炎（日本脳炎を除く）	男					
	女					
細菌性髄膜炎	男					
	女				1	1
無菌性髄膜炎	男		2	3	2	7
	女			1	1	2
マイコプラズマ肺炎	男	1	2			3
	女		1			1
クラミジア肺炎（オウム病は除く）	男					
	女					
成人麻疹	男	6	4	7	2	19
	女		3	1	2	6

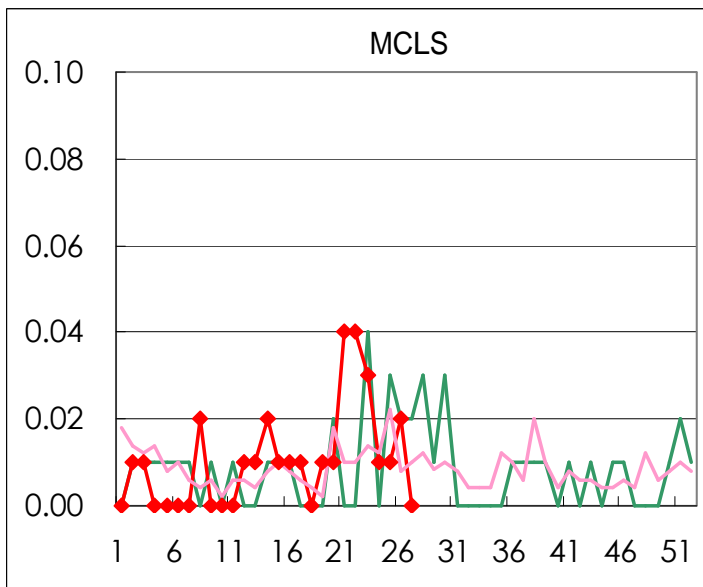
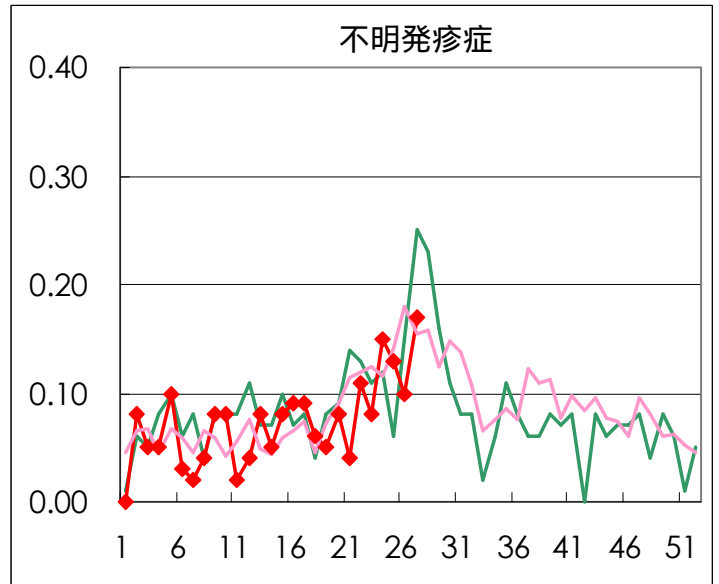
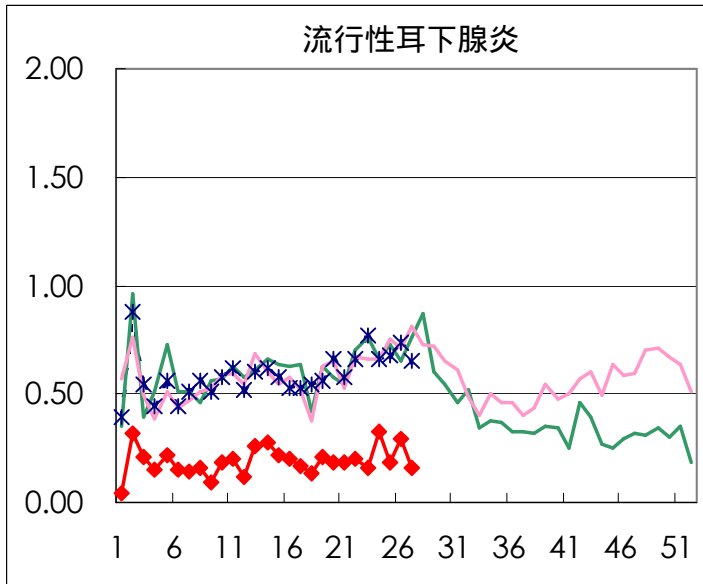
「累計」欄は、当週を含む過去4週分の合計を示したものです。空欄は、報告がなかったことを示しています。

# 疾病別グラフ (四類定点週報告分)

## 小児科・インフルエンザ定点

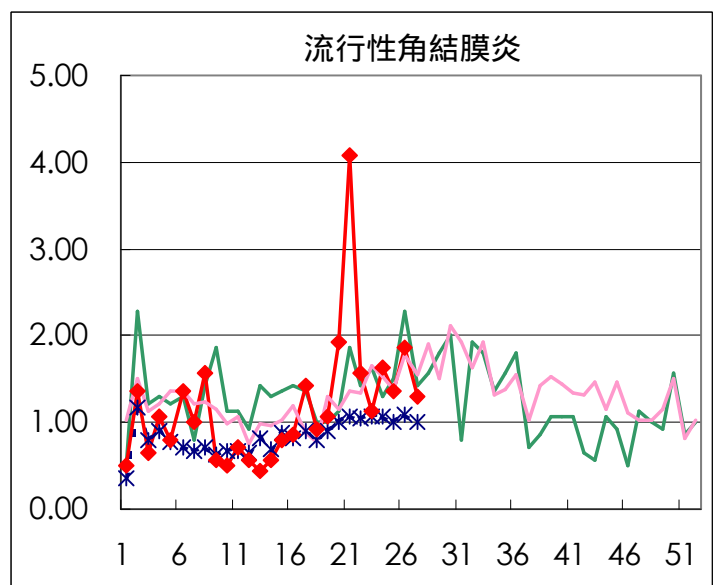
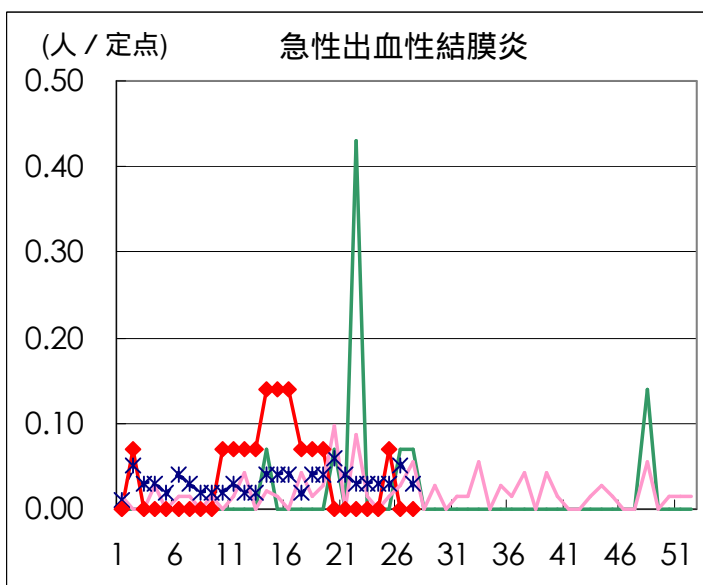






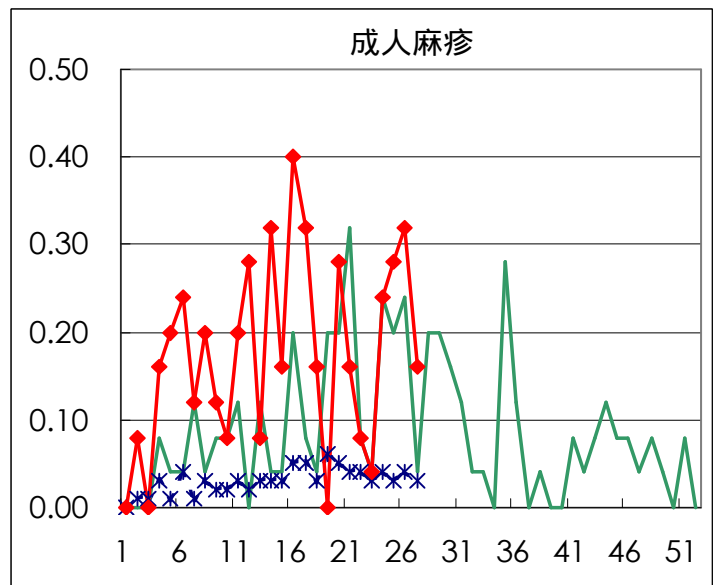
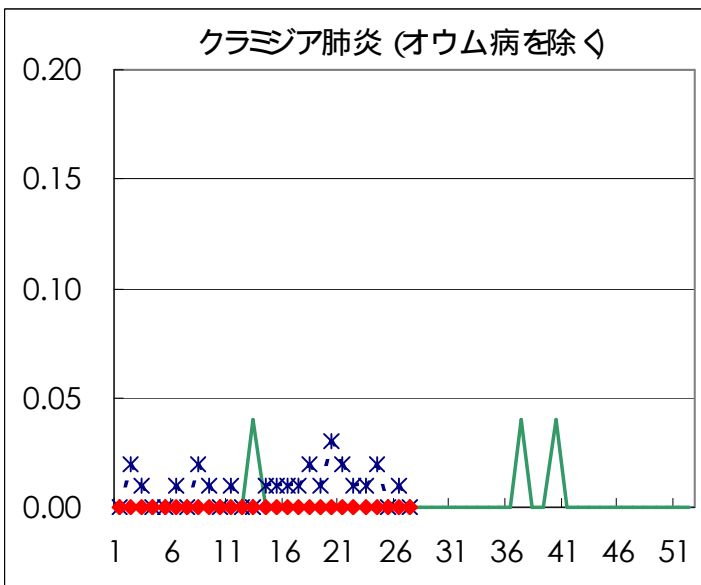
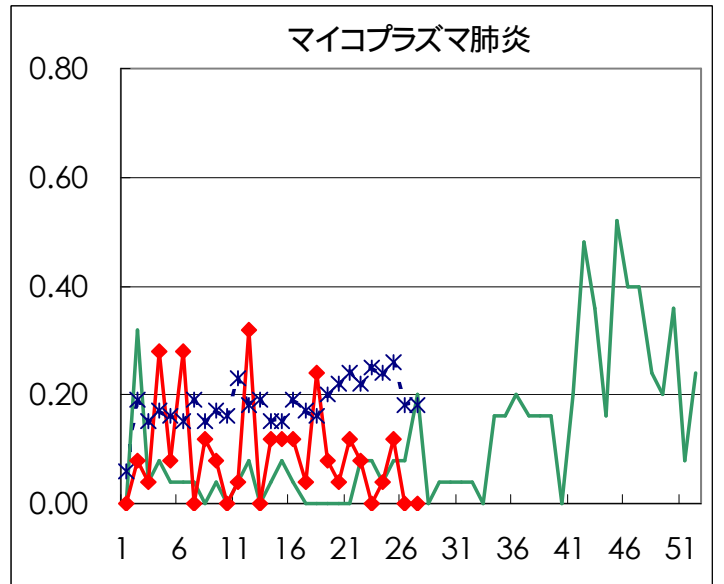
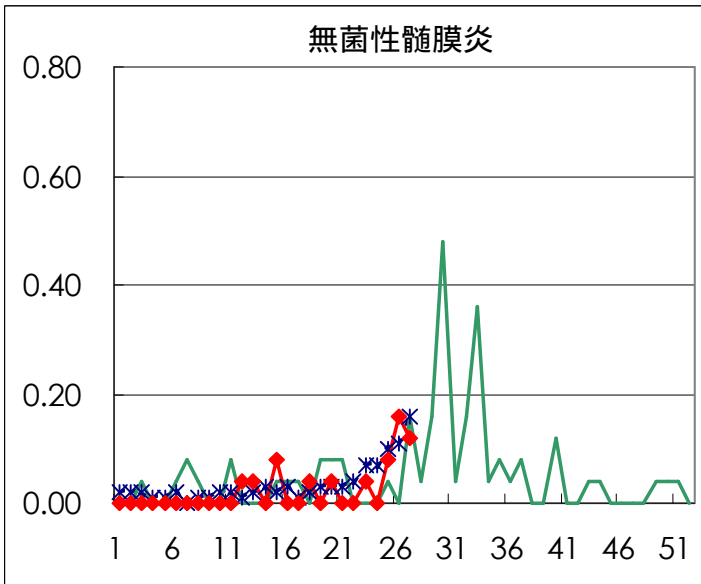
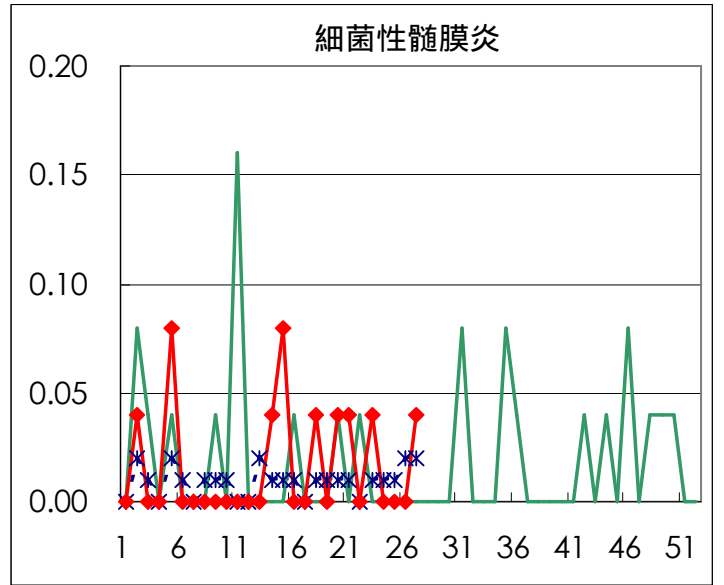
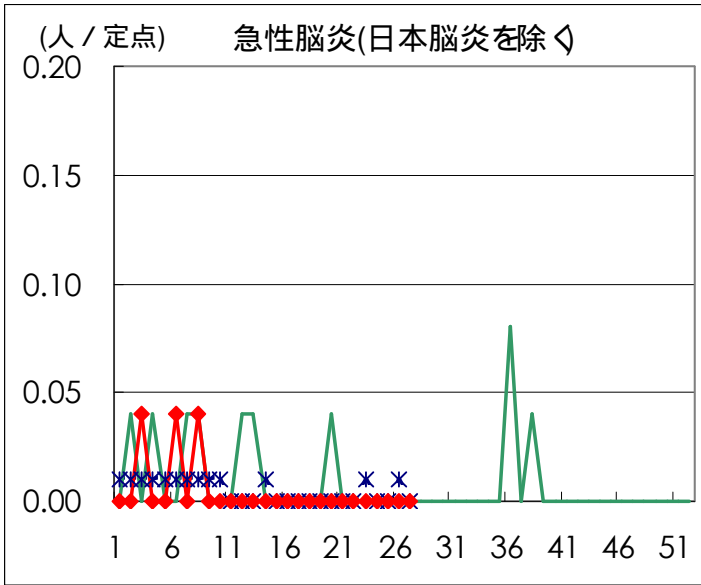
疾病別の定点医療機関数 (週報告分)		
定点種別	疾 病	医療機関数
インフルエンザ	インフルエンザ	178
眼 科	急性出血性結膜炎	14
	流行性角結膜炎	
基 幹	急性脳炎	25
	細菌性髄膜炎	
	無菌性髄膜炎	
	マイコプラズマ肺炎	
	クラミジア肺炎	
小児科	成人麻疹	142
	上記を除く疾病	

### 眼科定点





基幹定点



# 病原体検出情報

週別病原体 抗体検出結果 (2003年 20~ 27週)

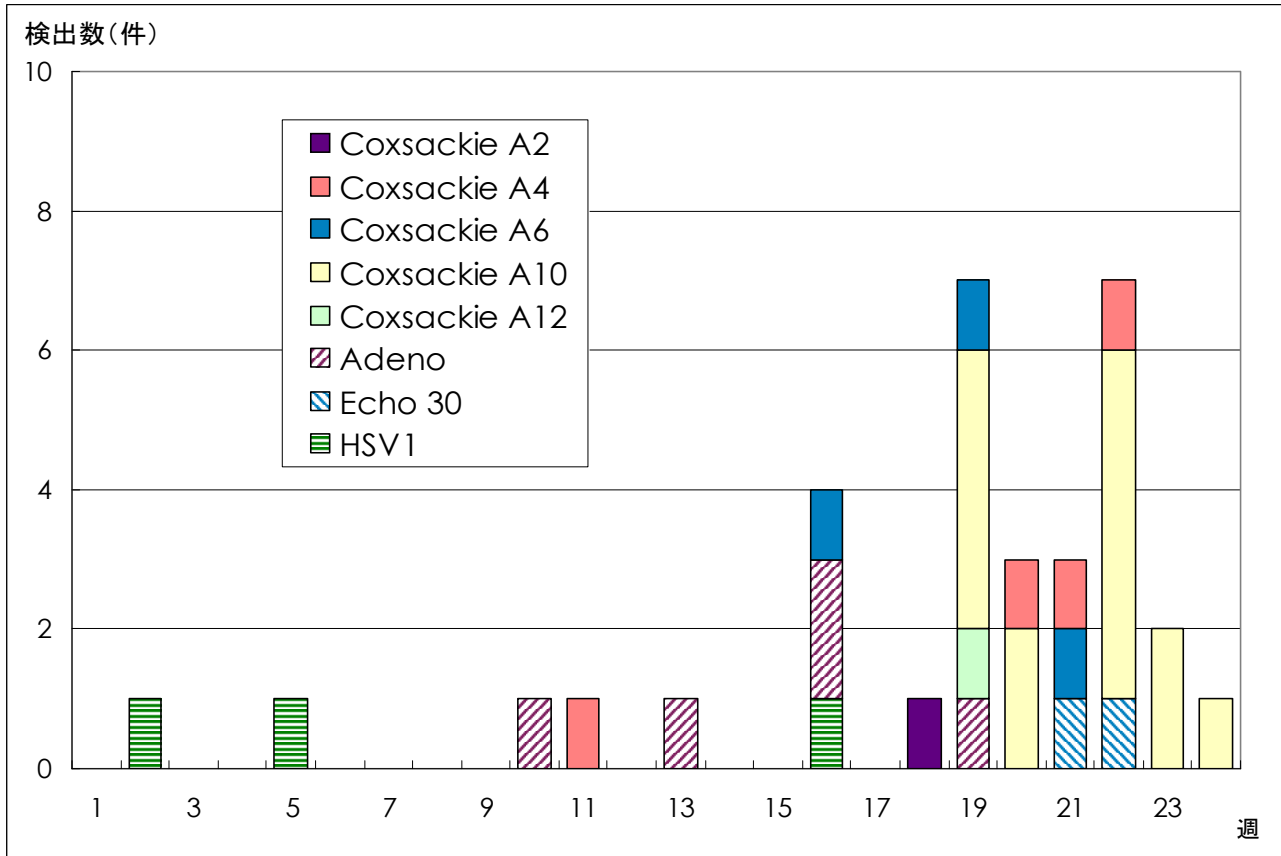
検出病原体 抗体		検体採取週								合計
		2003年								
		20	21	22	23	24	25	26	27	
ウイルス	インフルエンザAソ連型									
	インフルエンザA香港型									
	インフルエンザB型									
	RSV					1	1			2
	アデノ	5	6	5	2	5	4	5	2	34
	エンテロ	2	2	2	2	4	4	3	6	25
	ノーウォーク (RSV)	15	7	9	7			2	14	54
	ロタ						2			2
	単純ヘルペス			2			2			4
	水痘 帯状疱疹									
	EBV	3		1		2		1	1	8
	CMV	2	1		3	2	1		1	10
	HHV6/7	3	5	2		2	3	2	2	19
	ムンプス					1	1			2
	麻疹				1			1	1	3
	パルボB19		1			1				2
	分離型別	ポリオ1				1	1			2
		ポリオ2					1	1		2
		アデノ1								
		アデノ2	2		3	2	2			9
		アデノ3		1	1		3			5
		エコー13								
	抗体	コクサッキー-A6								
		デング								
	電顕	ツツガムシ								
細菌	カンピロバクター									
	サルモネラ						1		1	
	下痢原性大腸菌		1						1	
	エロモナス									
	O157									
	MRSAコアグララーゼ 型						1		1	
	MRSAコアグララーゼ 型	2	3		1	4	14	2	29	
	MRSAコアグララーゼ 型		1						1	
	MSSAコアグララーゼ 型		1						1	
	溶連菌 T-1型	1			1	2			4	
	溶連菌 T-3型									
	溶連菌 T-4型		1						1	
	溶連菌 T-6型	1					2		3	
	溶連菌 T-12型	1							2	
	溶連菌 T-22型									
	溶連菌 T-25型									
溶連菌 T-28型	1				1			2		
溶連菌 UT						1		1		
性感染症	梅毒	1	2				1	1	5	
	クラミジア抗体	39	18	14	19	45	19	18	192	
	クラミジア遺伝子	2	5	3	3	5	2	6	30	
	淋菌遺伝子	3	3	1	3	2	3	1	18	
	パピローマ	3	3	3	5		4	4	22	

臨床診断名別病原体検出結果 (2003年 20~ 27週)

臨床診断名 検出病原体	インフルエンザ (脳炎を 含む)	上気道炎	下気道炎	咽頭結膜熱	球菌性咽頭炎	A群溶血性レンサ球菌	感染性胃腸炎	無菌性髄膜炎	脳炎	ヘルパンギーナ	手足口病	伝染性紅斑	発疹症	流行性耳下腺炎	口内炎	水痘	その他	合計
インフルエンザAソ連型																		
インフルエンザA香港型																		
インフルエンザB型																		
RSV			2															2
アデノ		3	10			6							3				12	34
アデノ1																		
アデノ2		2	4			2							1					9
アデノ3			3			1											1	5
エンテロ		3	3					6		4	3		4				2	25
エコー 13																		
コクサッキー A6																		
ポリオ 1																	2	2
ポリオ 2													1				1	2
ムンプス														2				2
ノーウォーク (SRSV)						54												54
ロタ						2												2
単純ヘルペス															3		1	4
水痘 帯状疱疹																		
パルボ B19												1	1					2
カンピロバクター																		
サルモネラ							1											1
下痢原性大腸菌							1											1

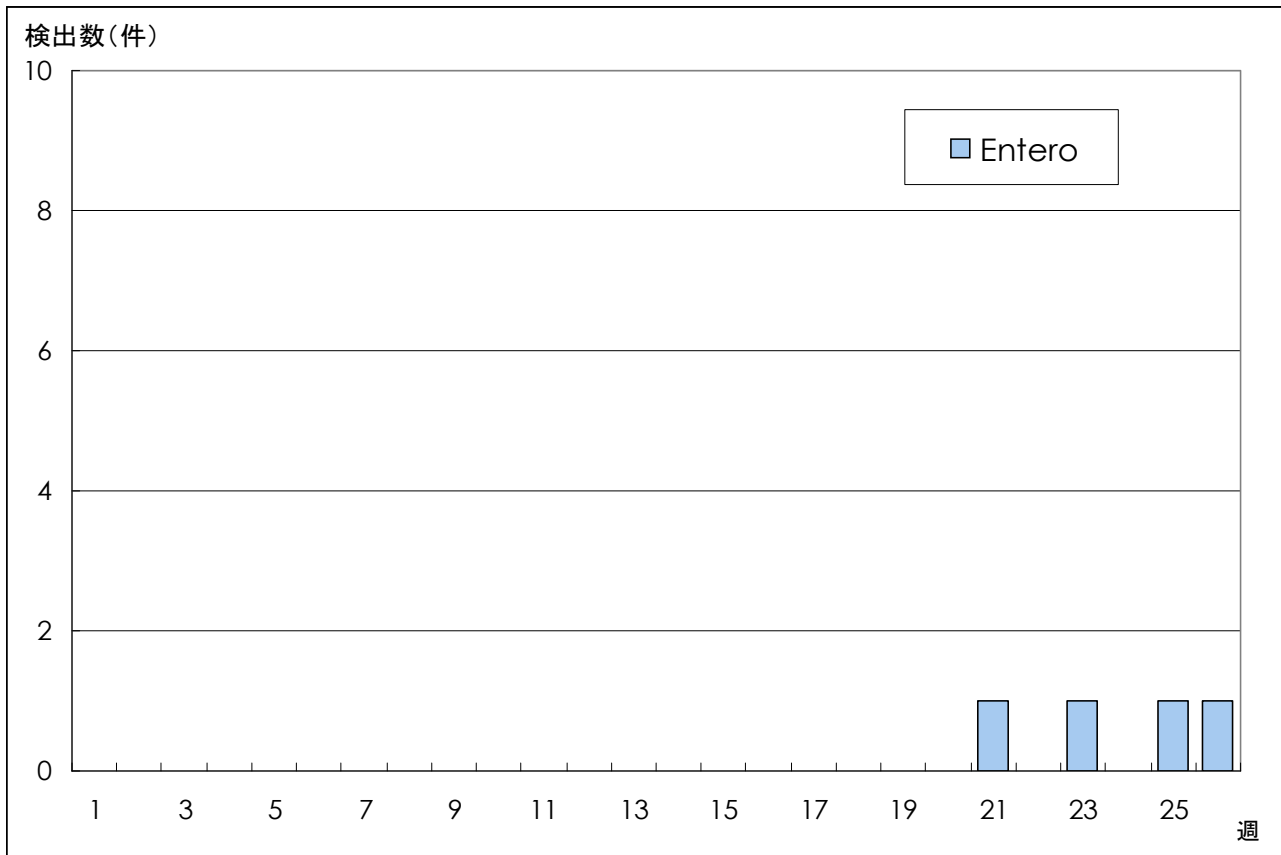
# 病原体グラフ（ヘルパンギーナ）

ヘルパンギーナ患者から検出されたウイルス（全国）



LASR 病原微生物検出情報(2003年6月26日現在報告数)

ヘルパンギーナ患者から検出されたウイルス（東京都）



微生物部ウイルス研究科

年齢階級別累計表 (2003年 27週)

	インフル エンザ	咽頭 結膜熱	A群溶血性 レンサ球菌咽頭炎	感染性 胃腸炎	水痘	手足口病	伝染性 紅斑	突発性 発疹	百日咳	風疹	ヘルパン ギーナ	麻疹 (成人以外)	流行性 耳下腺炎	急性出血 性結膜炎	流行性 角結膜炎	不明 発疹症	M C L S
～6ヶ月				2	2	3		12			4						
～1歳				16	5	25	1	50			39	2				6	
1歳		6	2	35	17	111	6	28			91	2	2			6	
2歳		6	1	35	20	125		3			91		2			4	
3歳		10	10	33	18	114	5			1	65	2	4		1	3	
4歳		8	22	28	15	98	12	1		1	70	3	3			1	
5歳		9	10	32	12	71	8			1	45		4		1	1	
6歳		4	10	18	4	37	5				22		3		1		
7歳		1	10	12	4	23	9				8		2				
8歳		2	4	13		14	3				7		1				
9歳		3	3	8	1	8	2			1	2		1				
10～14歳		1	5	22	2	9	2			1	1	3	1			1	
15～19歳				8						1		1			1	1	
20～29歳		3	9	46	1	14	2					1			4	1	
30～39歳															5		
40～49歳															2		
50～59歳															3		
60～69歳																	
70～79歳																	
80歳以上																	
合計	0	53	86	308	101	652	55	94	0	6	445	14	23	0	18	24	0
先週比	0	-7	-34	-46	-82	134	23	4	-4	3	166	-3	-18	0	-8	10	-3

注：小児科定点把握対象疾病のうち、「20～29歳」は「20歳以上」と読み替える。

眼科疾患のうち、「70～79歳」は「70歳以上」と読み替える。

保健所別累計表 (2003年27週)

	インフル エンザ	咽頭 結膜熱	A群溶血性 レンサ球菌咽頭炎	感染性 胃腸炎	水痘	手足口病	伝染性 紅斑	突発性 発疹	百日咳	風疹	ヘルパン ギーナ	麻疹 (成人以外)	流行性 耳下腺炎	急性出血 性結膜炎	流行性 角結膜炎	不明 発疹症	MCLS	合計
千代田				1		2					2					1		6
中央区				14	1	23		5			17							60
みなと		4	6	10		12	2	2			6				1			43
新宿区			3	15	6	20		4			12				2	2		64
文京				6		5							1		3			15
台東			1	8	1	45	1	1			10	4						71
墨田区				1	1	25					3							30
江東区		3	10	13	1	81	1	5			7				1			122
品川区		4	1	10	3	27	12	7			29					1		94
目黒区		1	3	1	2	9	1	1			13		1					32
大田区		10	8	33	8	26	3	9			60	3	2			1		163
世田谷区		6	9	18	6	19	2	15		1	19		4					99
渋谷区				13	1	4		2		1	12		1					34
中野区			5	16	2	16	1	3			28					1		72
杉並				7		3		1			5							16
池袋				2	2	11		1					3		1			20
北区		1	8	4	5	42	6	3		1	10	1				4		85
荒川区				2	1	1									3			7
板橋区				4	1	15		1			3							24
練馬区			2	3	10	7	1	1			10							34
足立		3	1	9	6	12					29	3						63
葛飾			11	6	6	93	3	4			19	1	3			6		152
江戸川		17	5	10	4	65	3	5			40	1	1			3		154

保健所別累計表 (2003年27週)

	インフル エンザ	咽頭 結膜熱	A群溶血性 レンサ球菌咽頭炎	感染性 胃腸炎	水痘	手足口病	伝染性 紅斑	突発性 発疹	百日咳	風疹	ヘルパン ギーナ	麻疹 (成人以外)	流行性 耳下腺炎	急性出血 性結膜炎	流行性 角結膜炎	不明 発疹症	MCLS	合計
多摩川		2	1	7	5	11	2	3			14	1	2					48
秋川			2	4	4	9					1		1					21
八王子					3	4	4				19		1					31
南多摩			3	11	2	2	2	4			21					1		46
町田				24	3	17		1			9					2		56
多摩立川				5	2	1		1		1								10
村山大和				3		3	2	1		1	3				2	1		16
府中小金井					1	1		1			3							6
狛江調布		2	1	2	2	7		2					1					17
三鷹武蔵野			3	6	8	3	1	3			4		2		1			31
多摩小平			3	27	2	21	2	5		1	33					1		95
多摩東村山				13	2	10	6	3			4				4			42
島しょ																		

東京都合計	-	53	86	308	101	652	55	94	-	6	445	14	23	-	18	24	-	1879
定点当り報告数	-	0.37	0.61	2.17	0.71	4.59	0.39	0.66	-	0.04	3.13	0.10	0.16	-	1.29	0.17	-	

保健所別累計表 (定点当り) 2003年 27週

	インフル エンザ	咽頭 結膜熱	A群溶血性 レンサ球菌咽頭炎	感染性 胃腸炎	水痘	手足口病	伝染性 紅斑	突発性 発疹	百日咳	風疹	ヘルパン ギーナ	麻疹 (成人以外)	流行性 耳下腺炎	急性出血 性結膜炎	流行性 角結膜炎	不明 発疹症	MCLS
千代田				0.25		0.50					0.50					0.25	
中央区				4.67	0.33	7.67		1.67			5.67						
みなと		0.67	1.00	1.67		2.00	0.33	0.33			1.00				1.00		
新宿区			0.50	2.50	1.00	3.33		0.67			2.00				1.00	0.33	
文京				2.00		1.67							0.33		3.00		
台東			0.33	2.67	0.33	15.00	0.33	0.33			3.33	1.33					
墨田区				0.33	0.33	8.33					1.00						
江東区		1.00	3.33	4.33	0.33	27.00	0.33	1.67			2.33				1.00		
品川区		0.67	0.17	1.67	0.50	4.50	2.00	1.17			4.83					0.17	
目黒区		0.33	1.00	0.33	0.67	3.00	0.33	0.33			4.33		0.33				
大田区		1.11	0.89	3.67	0.89	2.89	0.33	1.00			6.67	0.33	0.22			0.11	
世田谷区		0.75	1.13	2.25	0.75	2.38	0.25	1.88		0.13	2.38		0.50				
渋谷区				3.25	0.25	1.00		0.50		0.25	3.00		0.25				
中野区			0.83	2.67	0.33	2.67	0.17	0.50			4.67					0.17	
杉並				1.17		0.50		0.17			0.83						
池袋				0.40	0.40	2.20		0.20					0.60		1.00		
北区		0.25	2.00	1.00	1.25	10.50	1.50	0.75		0.25	2.50	0.25				1.00	
荒川区				1.00	0.50	0.50									3.00		
板橋区				0.67	0.17	2.50		0.17			0.50						
練馬区			0.40	0.60	2.00	1.40	0.20	0.20			2.00						
足立		0.75	0.25	2.25	1.50	3.00					7.25	0.75					
葛飾			2.75	1.50	1.50	23.25	0.75	1.00			4.75	0.25	0.75			1.50	
江戸川		4.25	1.25	2.50	1.00	16.25	0.75	1.25			10.00	0.25	0.25			0.75	



保健所別累計表 (定点当り) 2003年 27週

	インフル エンザ	咽頭 結膜熱	A群溶血性 レンサ球菌咽頭炎	感染性 胃腸炎	水痘	手足口病	伝染性 紅斑	突発性 発疹	百日咳	風疹	ヘルパン ギーナ	麻疹 (成人以外)	流行性 耳下腺炎	急性出血 性結膜炎	流行性 角結膜炎	不明 発疹症	MCLS
多摩川		0.67	0.33	2.33	1.67	3.67	0.67	1.00			4.67	0.33	0.67				
秋川			1.00	2.00	2.00	4.50					0.50		0.50				
八王子					1.50	2.00	2.00				9.50		0.50				
南多摩			1.00	3.67	0.67	0.67	0.67	1.33			7.00					0.33	
町田				12.00	1.50	8.50		0.50			4.50					1.00	
多摩立川				1.25	0.50	0.25		0.25		0.25							
村山大和				1.50		1.50	1.00	0.50		0.50	1.50				2.00	0.50	
府中小金井					0.33	0.33		0.33			1.00						
狛江調布		0.67	0.33	0.67	0.67	2.33		0.67					0.33				
三鷹武蔵野			0.75	1.50	2.00	0.75	0.25	0.75			1.00		0.50		1.00		
多摩小平			1.00	9.00	0.67	7.00	0.67	1.67		0.33	11.00					0.33	
多摩東村山				4.33	0.67	3.33	2.00	1.00			1.33				4.00		
島しょ																	

東京都合計	-	53	86	308	101	652	55	94	-	6	445	14	23	-	18	24	-
定点当り報告数	-	0.37	0.61	2.17	0.71	4.59	0.39	0.66	-	0.04	3.13	0.10	0.16	-	1.29	0.17	-