

2003年第30週報告分

- 発生動向総覧 / 調査票通信
- 全数届出患者数一覧表
- 定点報告疾病集計表
- 疾病別グラフ(四類定点週報告分)
- 病原体検出情報(表・グラフ)
－手足口病－
- 年齢階級別累計表
- 保健所別累計表
- 保健所別定点当たり累計表

東京都医師会感染症予防検討委員会

事務局:東京都健康安全研究センター疫学情報室

電話:03-3363-3213(直通)

FAX:03-5332-7365

E-mail: idsc@tokyo-eiken.go.jp

アドレス: idsc.tokyo-eiken.go.jp/



発生動向総覧（東京都） 30週分

（全数情報）

- ・細菌性赤痢が2件報告された。いずれもソネ菌で推定感染地はインドネシア、スリランカである。
- ・腸管出血性大腸菌感染症が9件報告された。血清型はO157が8件(VT2産生株3件、VT1&VT2産生株5件)、O26が1件(VT1産生株)である。
- ・アメーバ赤痢が1件報告された。推定感染地は国内で、感染経路は不明である。
- ・急性ウイルス性肝炎が1件報告された。A型で推定感染経路は飲水による経口感染である。
- ・クリプトスポリジウム症が1件報告された。推定感染経路は同性間性的接触である。
- ・HIV感染症が9件報告された。AIDS2件、無症候性キャリア6件、その他1件で、推定感染経路は異性間性的接触2件、同性間性的接触5件、不明2件である。
- ・ジアルジア症が1件報告された。推定感染地はインドである。

(推定される感染地は医師の届出によるものです)

（定点情報）

- ・咽頭結膜熱が依然として多い。
- ・手足口病、ヘルパンギーナは減少に転じた。

（病原体情報）

- ・喘息を伴う肺炎1名、気管支炎1名、上気道炎2名の咽頭拭い液および胃腸炎1名の便からアデノウイルスの遺伝子が検出された。胃腸炎1名の患者からはエンテロウイルスの遺伝子も検出されている。
- ・エンテロウイルスの遺伝子が以下の症状の41名の患者の検体から検出された。脳炎・脳症4名、無菌性髄膜炎・髄膜炎11名、手足口病を伴う髄膜炎、発熱各1名、以上17名の髄液。脳炎・脳症1名、無菌性髄膜炎・髄膜炎4名、手足口病を伴う髄膜炎、手足口病、ヘルパンギーナ、熱性けいれん、けいれん重積各1名、肺炎・気管支炎5名、上気道炎4名、発熱1名、発疹症3名、顆粒球減少症1名、肝機能障害1名、以上25名の咽頭拭い液。無菌性髄膜炎、ヘルパンギーナ、ウイルス性筋炎各1名、気管支炎2名、発熱、胃腸炎、肝機能障害各1名の便及び脳炎・脳症、上気道炎各1名の尿。肝機能障害1名の糞便からはA型肝炎ウイルスが、気管支炎1名の糞便からはサイトメガロウイルスが、無菌性髄膜炎1名の咽頭拭い液からはEBウイルスが、発疹1名、ヘルパンギーナ1名の咽頭拭い液、けいれん重積1名の咽頭拭い液及び髄液からはヒトヘルペスウイルス6型がそれぞれエンテロウイルスに加えて検出されている。
- ・発疹1名の咽頭拭い液から麻疹ウイルスの遺伝子が検出された。
- ・ Dengue熱の患者2名から Dengueウイルス特異的IgM抗体が検出された。
- ・流行性角結膜炎1名の結膜拭い液からアデノウイルス19型が分離された。
- ・菌株で搬入されたMRSA5株のコアグラ-ゼ型はI型1件、II型3件、III型1件、MSSA1株はIII

型 1件であった。

- ・菌株で搬入された溶血性レンサ球菌 3株は T1型、4型、12型が各 1件、咽頭拭い液から分離された 1株は T12型であった。
- ・保健所などから搬入された血清 40件中 10件からクラミジア・トラコマチス特異抗体が検出された。
- ・保健所などから搬入された頸管拭い液等 7件中 1件からクラミジア・トラコマチス遺伝子が検出された。
- ・ヒトパピロ - マウイルス遺伝子が頸管拭い液 9件中 4件から検出された。

調査票通信 定点医療機関からのコメントを掲載

世田谷

- ・9歳麻疹 (女子)、妹より感染。予注未接種。

全数届出患者数一覧表 2003年30週

分類	疾病名	東京都分(報告週)					全国分(診断週)	
		27週	28週	29週	30週	年累計	30週	年累計
一類	エボラ出血熱							
	クジラ・コンゴ出血熱							
	ペスト							
	マールブルグ病							
	ラッサ熱							
二類	コレラ					2		9
	細菌性赤痢		2	1	2	52	7	232
	腸チフス	1				14	1	35
	パラチフス			1		4	1	21
	急性灰白髄炎							
	ジフテリア							
三類	腸管出血性大腸菌感染症	7	6	15	9	91	80	1017
四類 (全数届出)	アメーバ赤痢	3		2	1	68	3	288
	エキノコックス症							11
	黄熱							
	オウム病							32
	回歸熱							
	ウイルス性肝炎(急性肝炎)	1	3		1	52	1	477
	Q熱					1		5
	狂犬病							
	クリプトスポリジウム症		1		1	3	1	4
	クロイツフェルト・ヤコブ病	1		1		8	2	65
	劇症型溶血性レンサ球菌感染症					4		37
	後天性免疫不全症候群	7	11	7	9	189	13	484
	コクシジオイデス症							1
	ジアルジア症		1	1	1	23	1	56
	腎症候性出血熱							
	髄膜炎菌性髄膜炎					3		12
	先天性風疹症候群							1
	炭疽							
	ツツガムシ病						1	132
	デング熱	1	1			8		19
	日本紅斑熱						1	14
	日本脳炎							
	乳児ポツリナス症							
	梅毒	1	4	1		44	6	281
	破傷風					3	2	36
	バンコマイシン耐性腸球菌感染症		1			3		40
	ハンタウイルス肺症候群							
	Bウイルス病							
	ブルセラ症							
	発疹チフス							
マラリア	1	2			17		42	
ライム病							2	
レジオネラ症					7	1	72	
ウエストナイル熱								

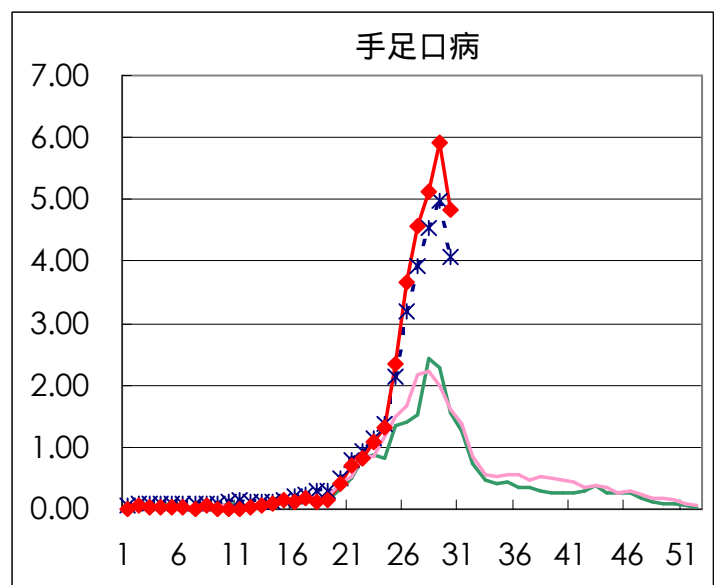
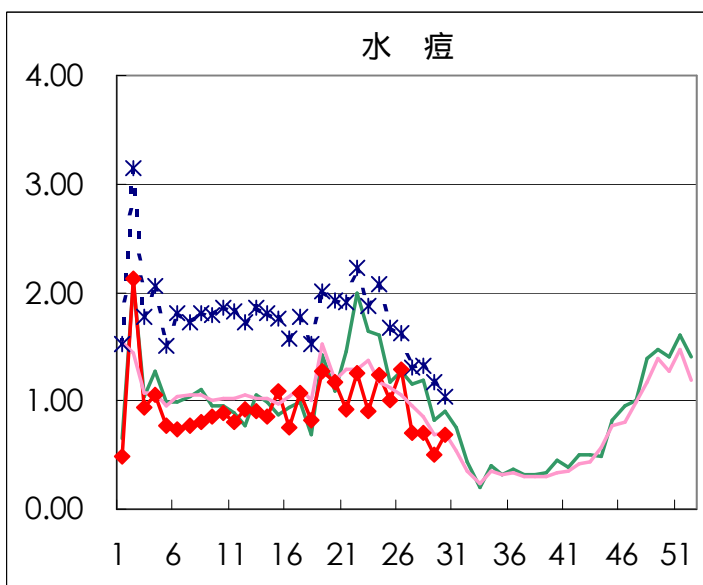
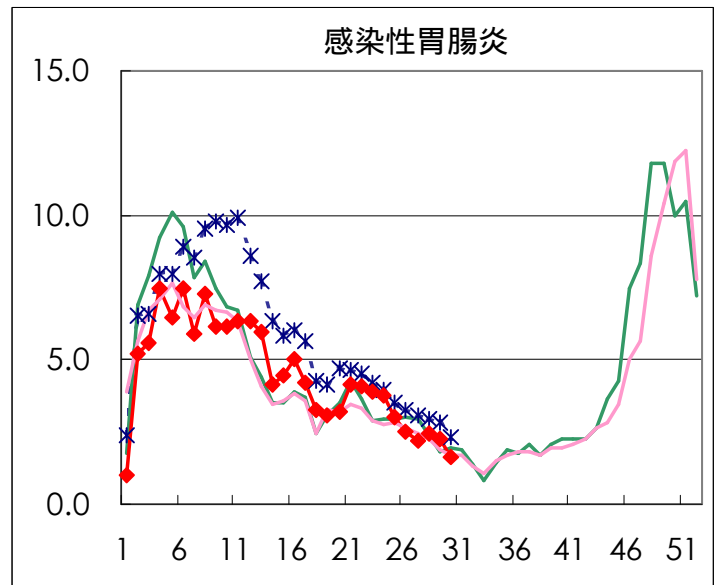
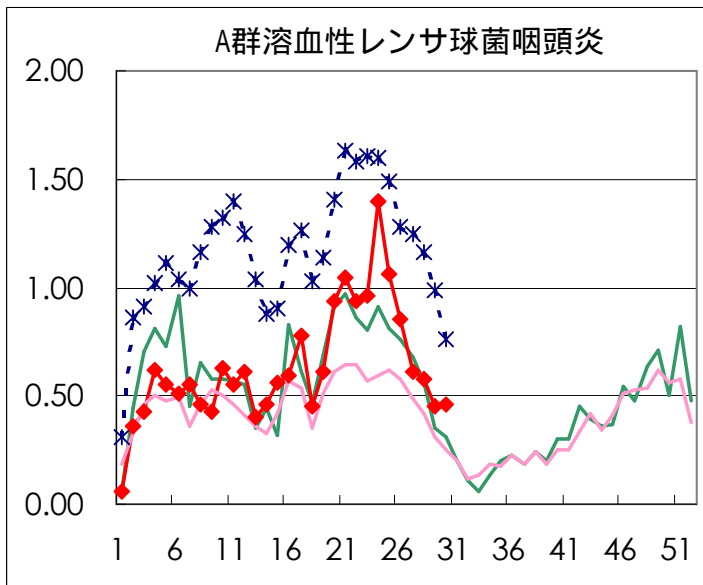
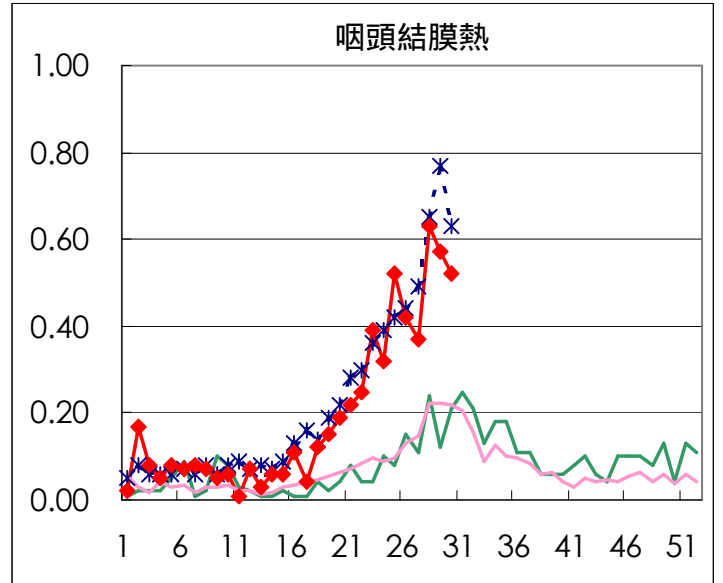
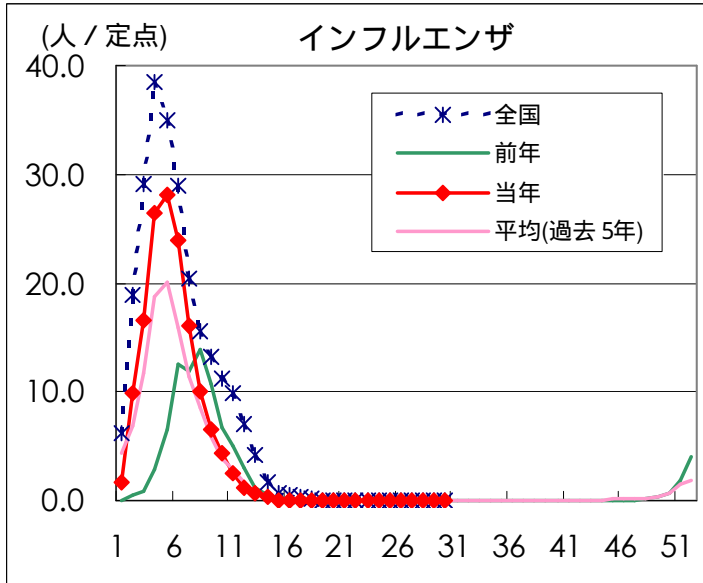
医師からの追加届出により増加することがあります(2003/08/03集計)

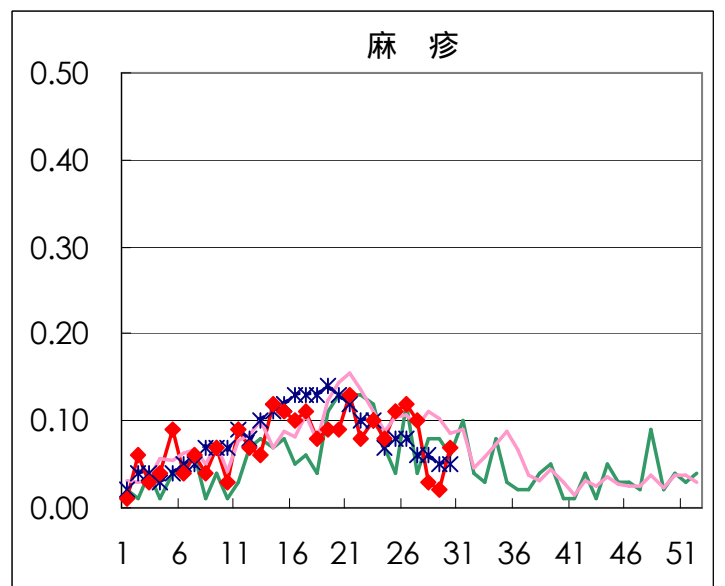
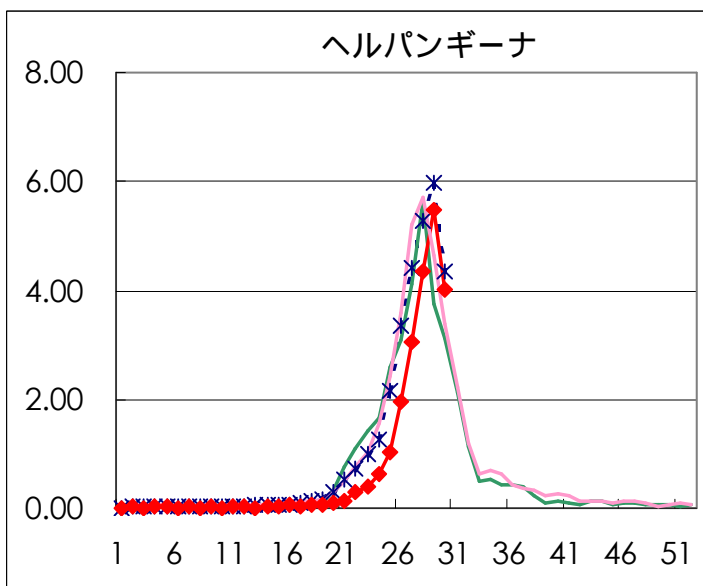
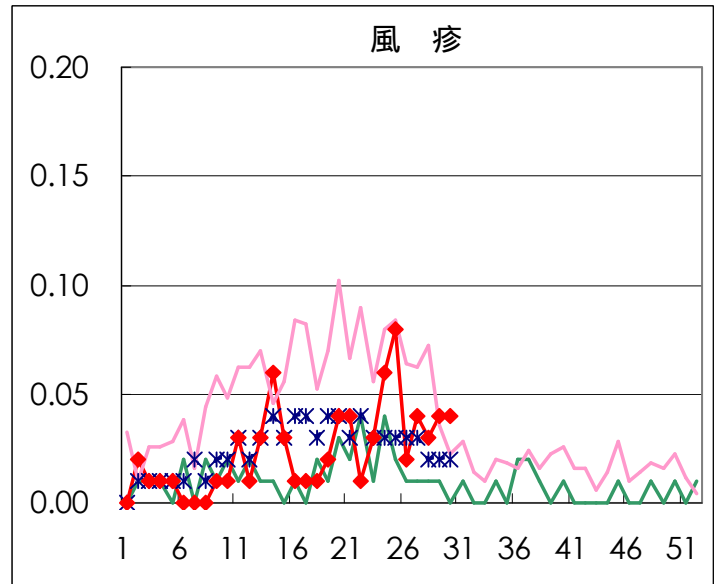
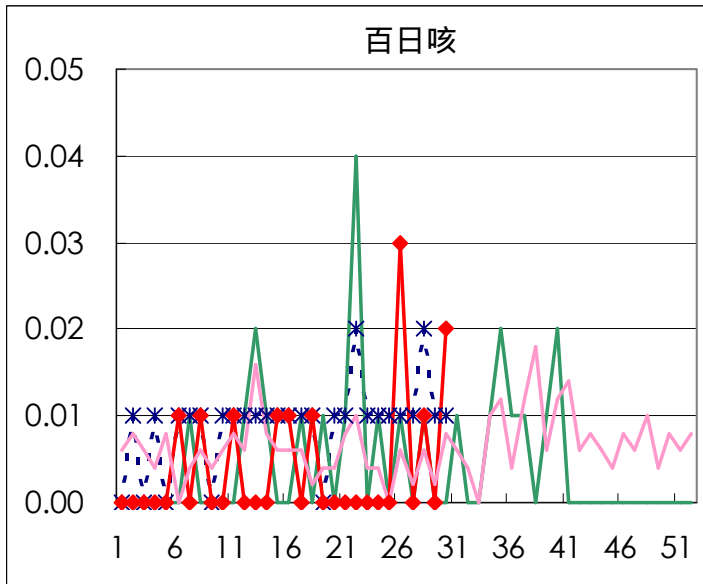
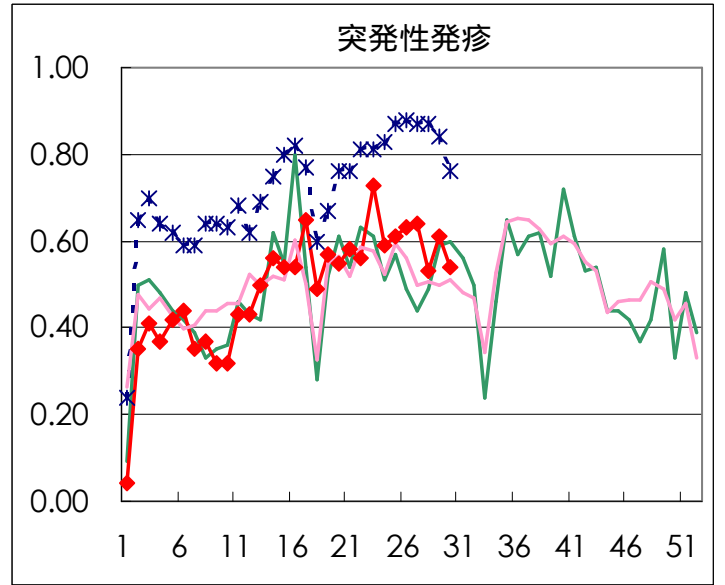
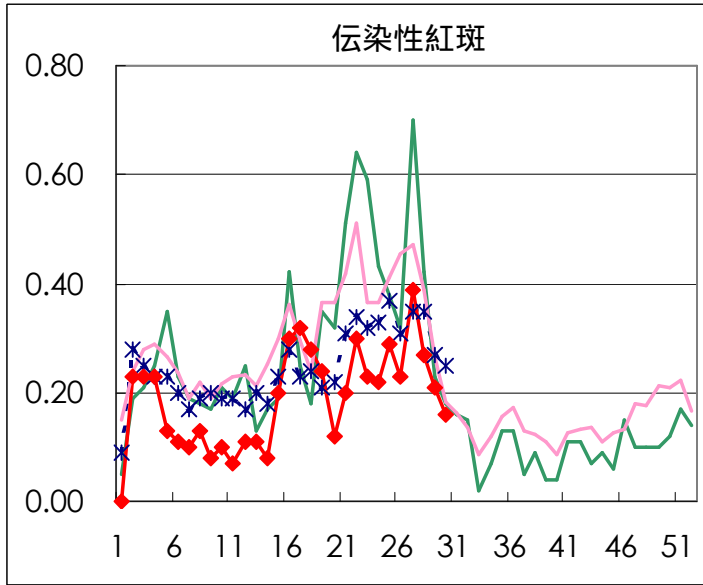
定点報告疾病集計表（男女別）

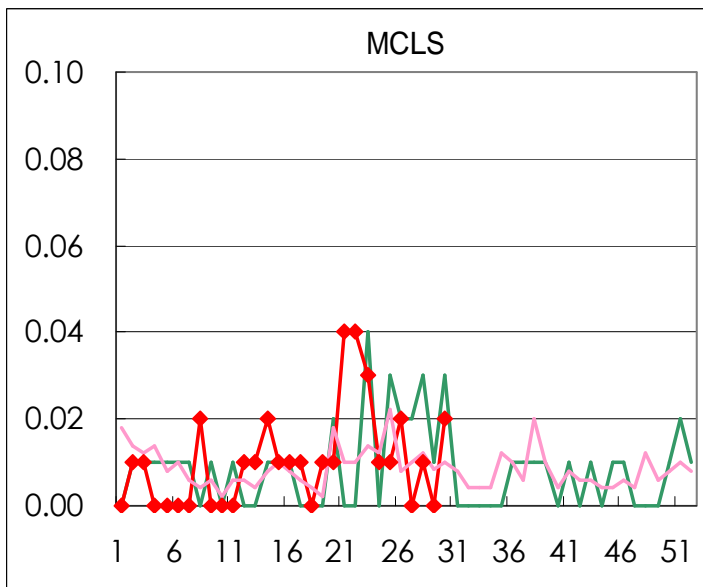
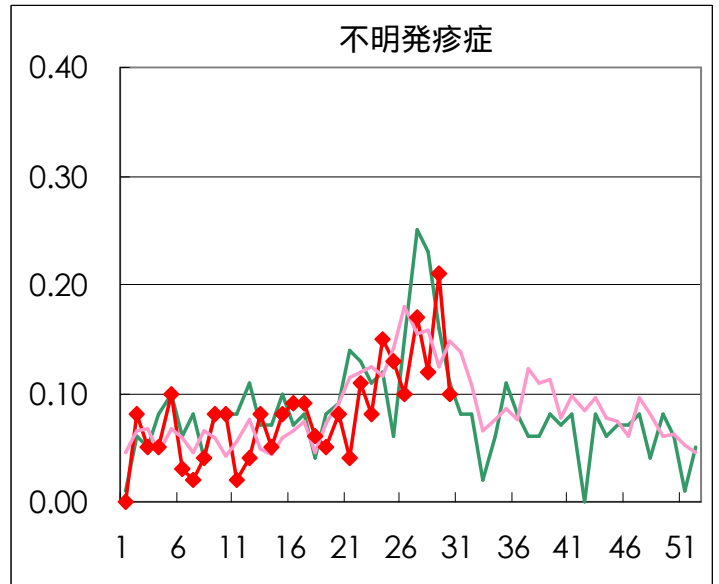
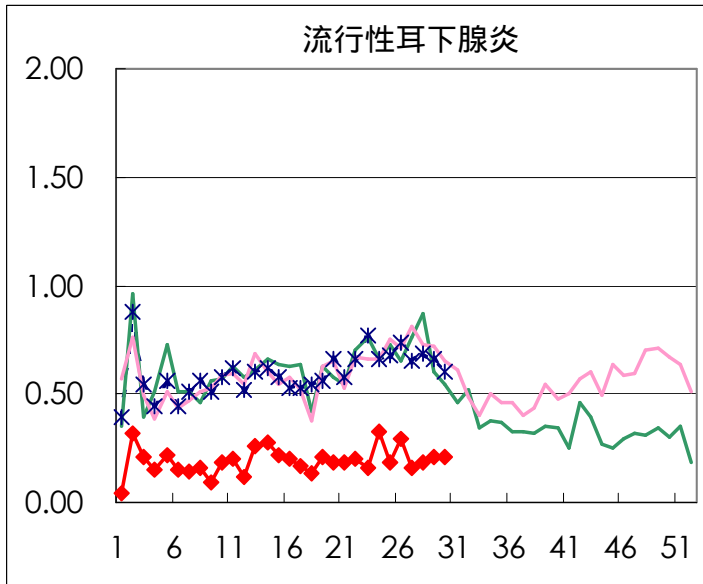
疾病名	性	2003年 週				4週合計	年累計
		27	28	29	30		
インフルエンザ	男						13,398
	女						13,078
咽頭結膜熱	男	34	55	43	39	171	394
	女	19	35	38	35	127	338
A群溶血性レンサ球菌咽頭炎	男	44	47	26	38	155	1,347
	女	42	35	38	28	143	1,215
感染性胃腸炎	男	162	181	180	127	650	9,705
	女	146	163	137	102	548	9,053
水痘	男	58	53	34	45	190	2,099
	女	43	46	38	53	180	1,815
手足口病	男	364	426	467	353	1,610	2,082
	女	288	304	375	334	1,301	1,736
伝染性紅斑	男	20	20	18	7	65	381
	女	35	19	12	16	82	385
突発性発疹	男	44	33	51	40	168	990
	女	50	42	36	36	164	1,018
百日咳	男		1		3	4	10
	女						4
風疹	男	3	3	2	1	9	46
	女	3	1	3	5	12	48
ヘルパンギーナ	男	240	329	387	312	1,268	1,322
	女	205	290	393	259	1,147	1,203
麻疹(成人以外)	男	8	2	1	3	14	157
	女	6	2	2	7	17	155
流行性耳下腺炎	男	12	15	21	15	63	459
	女	11	11	9	15	46	333
不明発疹症	男	12	6	17	6	41	168
	女	12	11	13	8	44	156
M C L S	男				2	2	18
	女		1		1	2	22
急性出血性結膜炎	男						8
	女						7
流行性角結膜炎	男	8	13	16	12	49	279
	女	10	7	5	5	27	201
急性脳炎（日本脳炎を除く）	男						2
	女						1
細菌性髄膜炎	男						5
	女	1				1	6
無菌性髄膜炎	男	2	2	6		10	16
	女	1		1		2	7
マイコプラズマ肺炎	男		1	2		3	33
	女		4	1		5	31
クラミジア肺炎（オウム病は除く）	男			1		1	1
	女						
成人麻疹	男	2	5	6		13	69
	女	2	2	3		7	57

疾病別グラフ (四類定点週報告分)

小児科・インフルエンザ定点

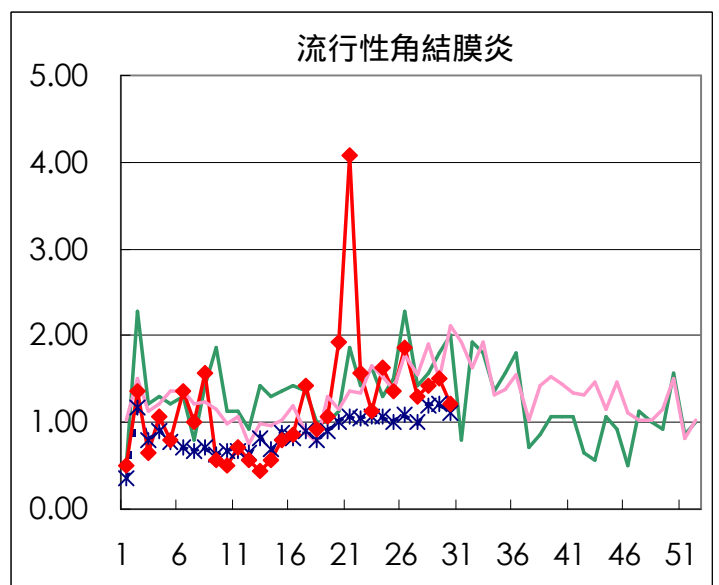
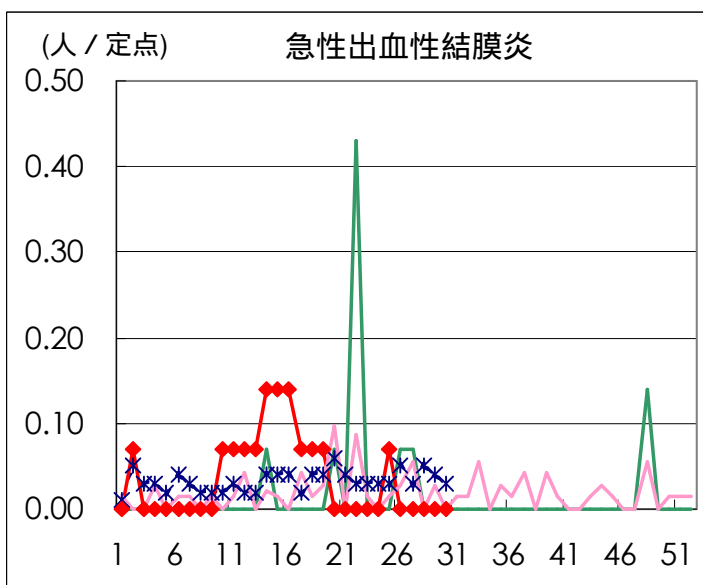




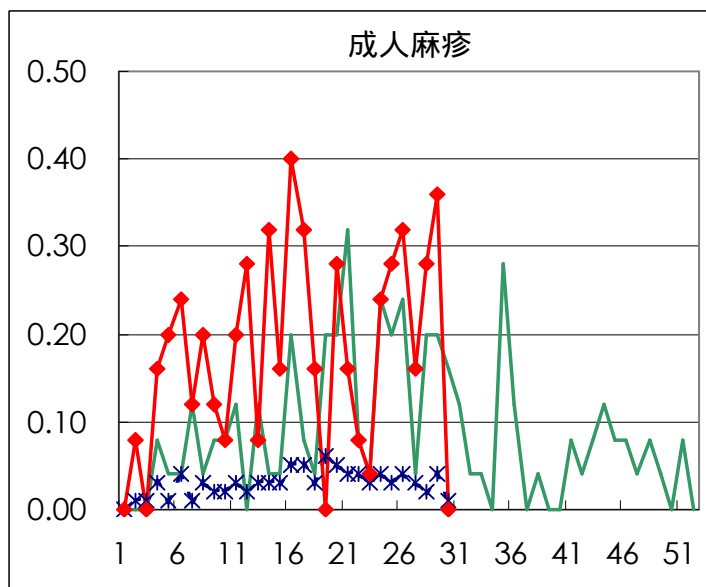
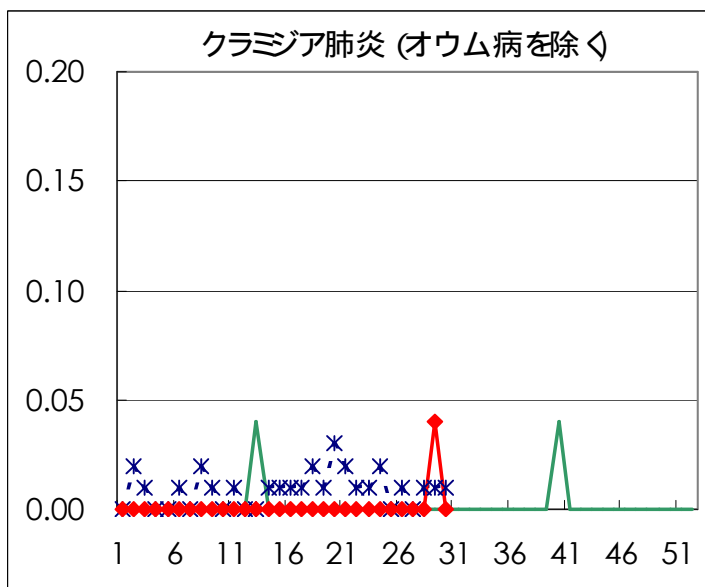
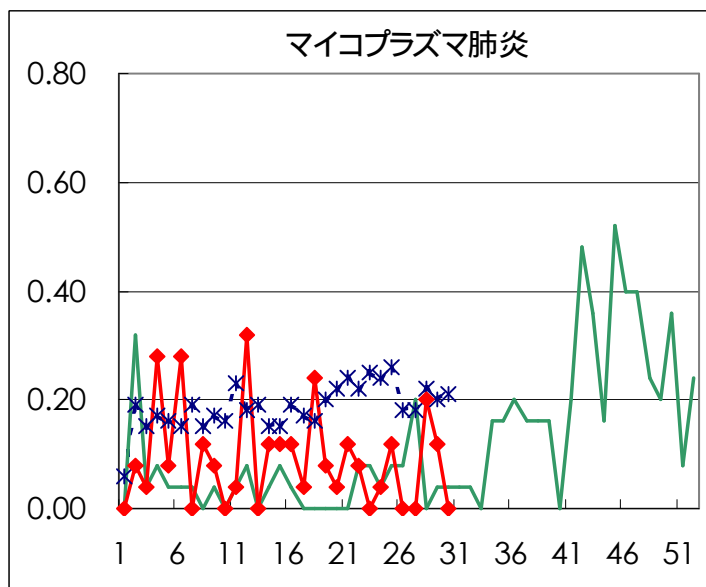
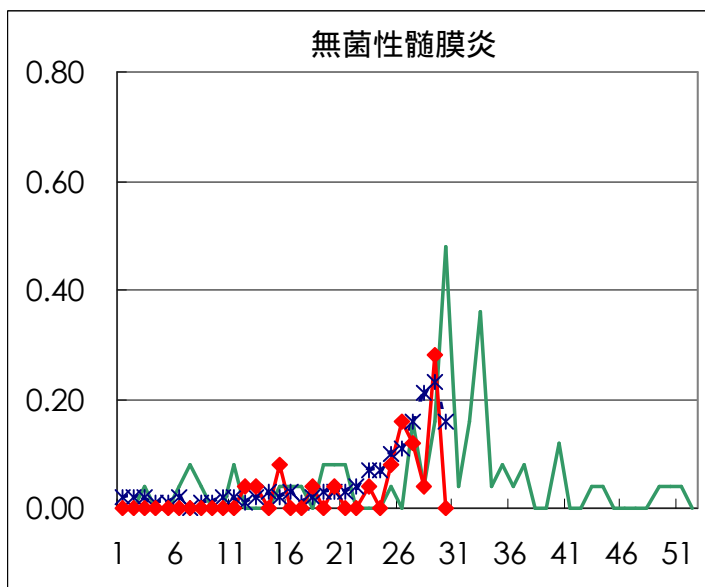
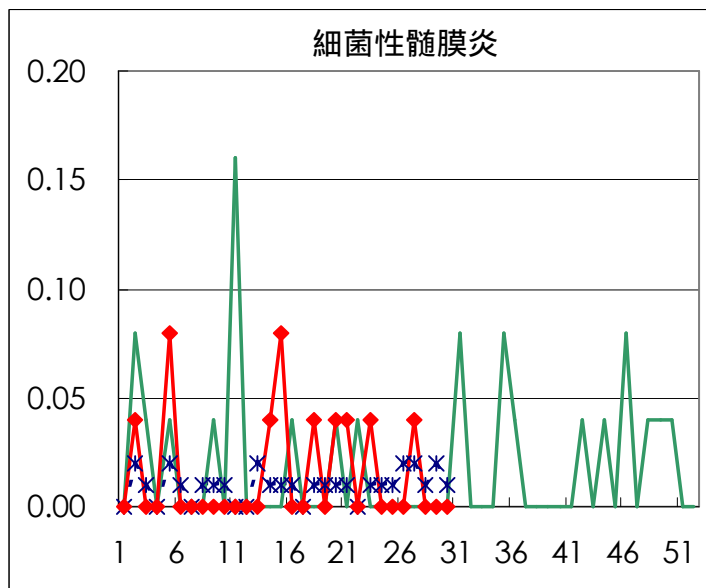
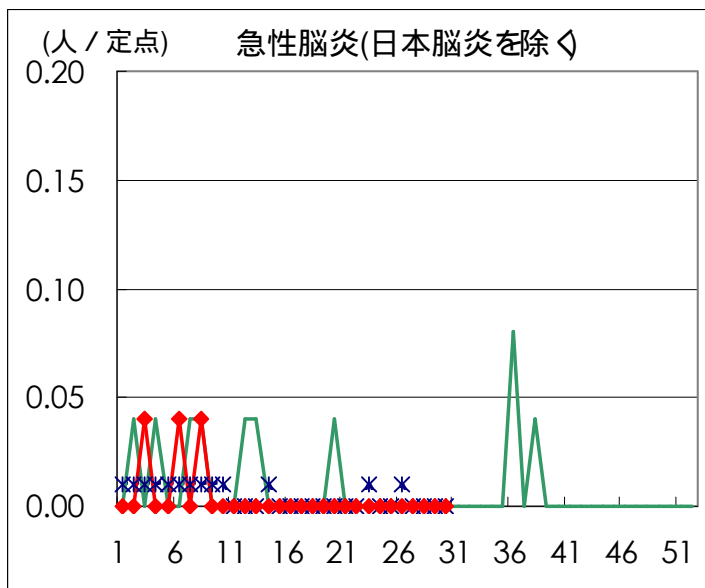


疾病別の定点医療機関数 (週報告分)		
定点種別	疾 病	医療機関数
インフルエンザ	インフルエンザ	178
眼 科	急性出血性結膜炎	14
	流行性角結膜炎	
基 幹	急性脳炎	25
	細菌性髄膜炎	
	無菌性髄膜炎	
	マイコプラズマ肺炎	
	クラミジア肺炎	
小児科	成人麻疹	142
	上記を除く疾病	

眼科定点



基幹定点



病原体検出情報

週別病原体 抗体検出結果 (2003年 23~ 30週)

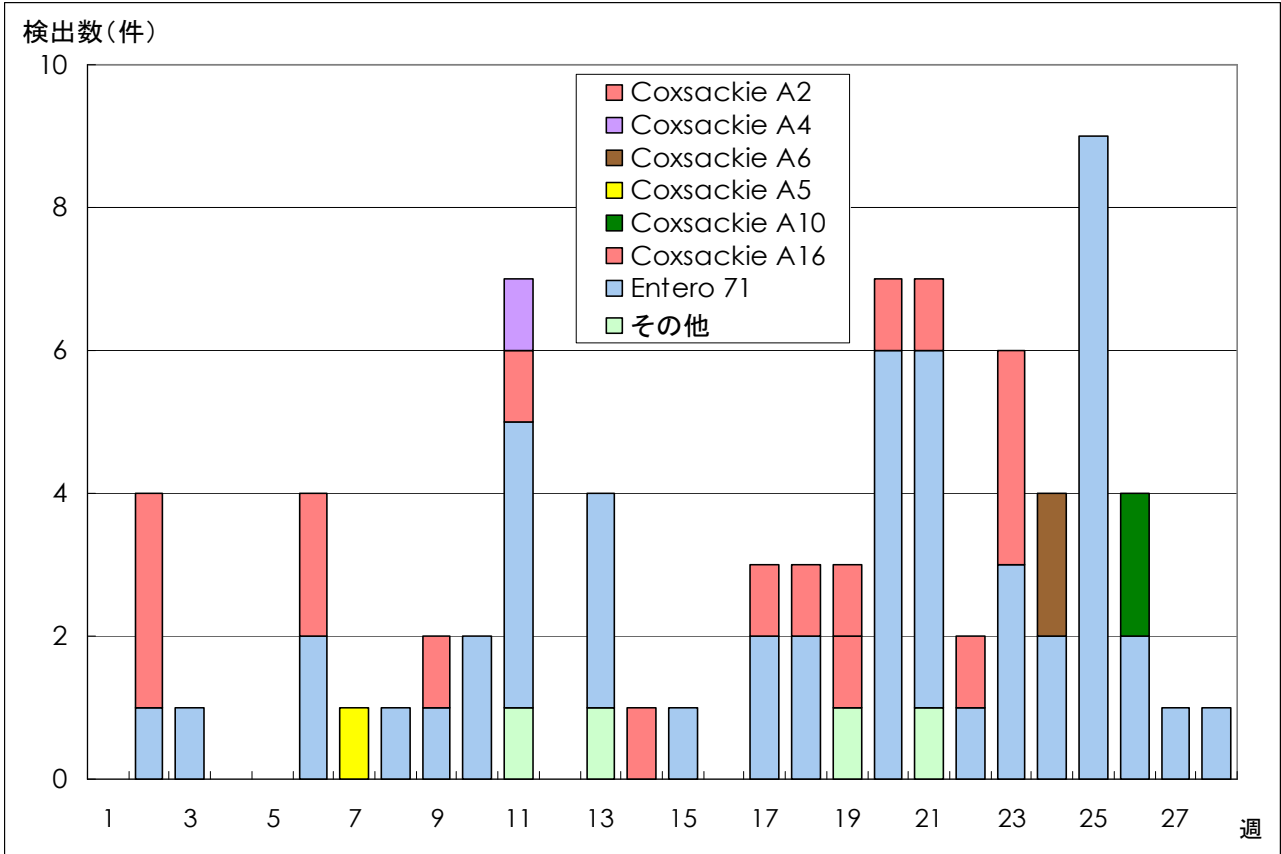
検出病原体 抗体		検体採取週								合計
		2003年								
		23	24	25	26	27	28	29	30	
ウイルス	インフルエンザAソ連型									
	インフルエンザA香港型									
	インフルエンザB型									
	RSV		1	1						2
	アデノ	2	5	4	5	2	5	4	5	32
	エンテロ	2	4	4	3	6	3	28	43	93
	ノーウォーク (RSV)	7			2	14				23
	ロタ			2				1		3
	単純ヘルペス			2						2
	水痘 帯状疱疹									
	EBV		2		1	1			1	5
	CMV	3	2	1		1			1	8
	HHV6/7		2	3	2	2	3	3	3	18
	ムンプス		1	1			1			3
	麻疹	1			1	1		1	1	5
	パルボB19		1					1		2
	分離型別	ポリオ1	1	1						2
		ポリオ2		1	1					2
		アデノ1								
		アデノ2	2	3						5
		アデノ3		4	2	2	2	1		11
		エコー13								
		コクサッキーA6								
	抗体	デング							2	2
		ツツガムシ								
	電顕									
	細菌	カンピロバクター								
サルモネラ				1					1	
下痢原性大腸菌										
エロモナス										
O157										
MRSAコアグララーゼ 型				1				1	3	
MRSAコアグララーゼ 型		1	4	14	2	3	2		29	
MRSAコアグララーゼ 型								1	1	
MSSAコアグララーゼ 型										
溶連菌 T-1型		1	2			1			5	
溶連菌 T-3型										
溶連菌 T-4型								1	1	
溶連菌 T-6型				2					2	
溶連菌 T-12型						1	2		5	
溶連菌 T-22型										
溶連菌 T-25型										
溶連菌 T-28型		1			1			2		
溶連菌 UT			1					1		
性感染症	梅毒			1		1	1	1	4	
	クラミジア抗体	19	45	19	18	20	27	14	172	
	クラミジア遺伝子	3	5	2	6	4	2		23	
	淋菌遺伝子	3	2	3	1	2			11	
	パピローマ	5		4	4		3	4	24	

臨床診断名別病原体検出結果 (2003年 23~ 30週)

臨床診断名 検出病原体	インフルエンザ (脳炎を 含む)	上気道炎	下気道炎	咽頭結膜熱	球菌性咽頭炎	A群溶血性レンサ球菌	感染性胃腸炎	無菌性髄膜炎	脳炎	ヘルパンギーナ	手足口病	伝染性紅斑	発疹症	流行性耳下腺炎	口内炎	水痘	その他	合計
インフルエンザAソ連型																		
インフルエンザA香港型																		
インフルエンザB型																		
RSV			2															2
アデノ		6	9			9											8	32
アデノ1																		
アデノ2			3			2												5
アデノ3		1	7			2			1									11
エンテロ		9	7			1	33	4	6	8		8					17	93
エコー 13																		
コクサッキー A6																		
ポリオ 1																	2	2
ポリオ 2												1					1	2
ムンプス													3					3
ノーウォーク (SRSV)						23												23
ロタ						3												3
単純ヘルペス															2			2
水痘 帯状疱疹																		
パルボ B19												2						2
カンピロバクター																		
サルモネラ						1												1
下痢原性大腸菌																		

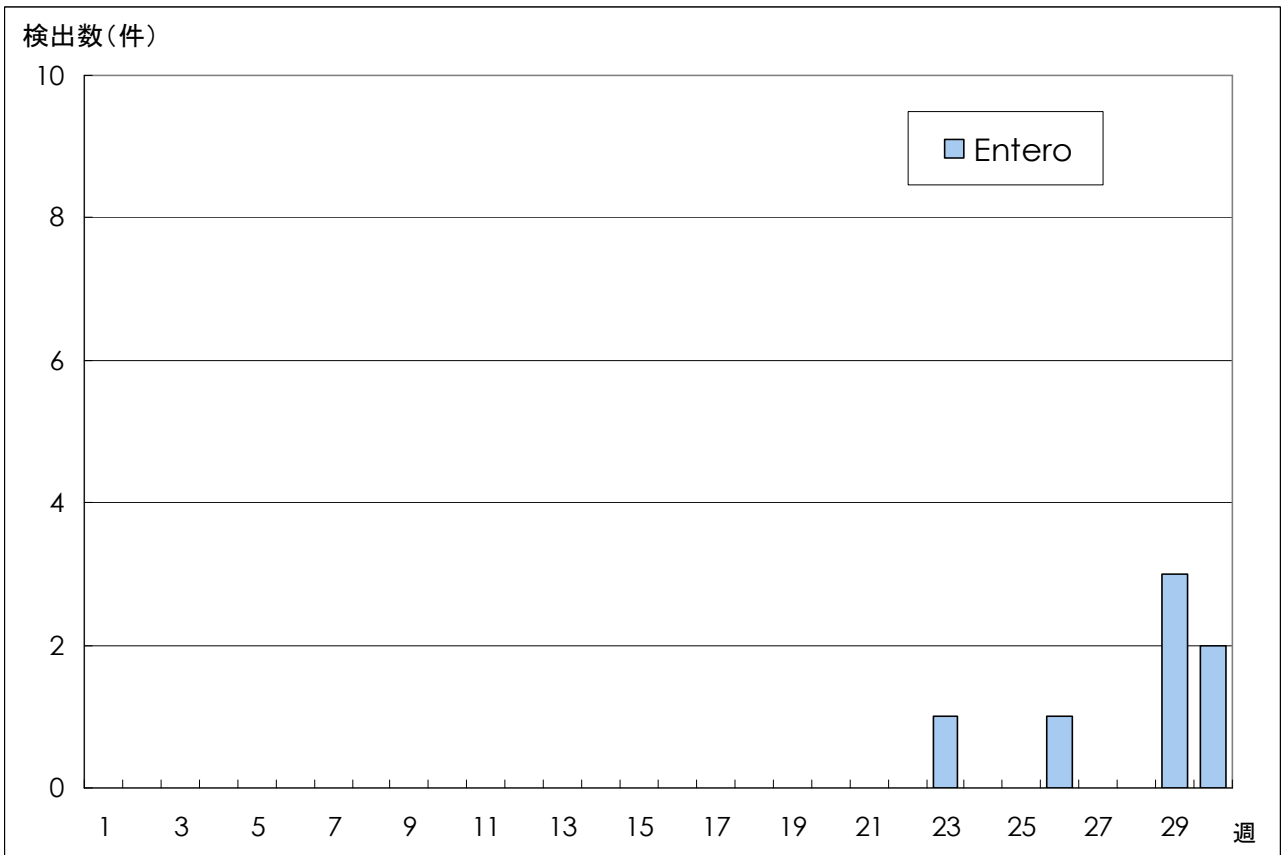
病原体グラフ（手足口病）

手足口病患者から検出されたウイルス（全国）



[LASR](#) 病原微生物検出情報(2003年7月24日現在報告数)

手足口病患者から検出されたウイルス（東京都）



微生物部ウイルス研究科

年齢階級別累計表 (2003年 30週)

	インフル エンザ	咽頭 結膜熱	A群溶血性 レンサ球菌咽頭炎	感染性 胃腸炎	水痘	手足口病	伝染性 紅斑	突発性 発疹	百日咳	風疹	ヘルパン ギーナ	麻疹 (成人以外)	流行性 耳下腺炎	急性出血 性結膜炎	流行性 角結膜炎	不明 発疹症	M C L S
～6ヶ月				2		3		5			2						
～1歳			1	8	9	37		40	1		37	1				4	
1歳		4	3	20	17	113	2	31		3	124	1	1			1	
2歳		7	2	25	21	130					117	1	2			3	1
3歳		14	6	26	19	100	3		2		99	1	1			3	
4歳		15	7	28	15	96	2				70	1	6				
5歳		14	10	16	5	85	3				51	1	7		1		1
6歳		8	7	18	5	42	2				25		8			1	
7歳		5	8	12	3	19	5				19						
8歳		2	6	9	2	22	2				6		1				1
9歳		1	2	4		13	2				4	1	1				
10～14歳			5	12	1	5	1				10		2				
15～19歳			1	3		2				2	1	1			1		
20～29歳		4	8	46	1	20	1			1	6	2	1		8	2	
30～39歳															3		
40～49歳																	
50～59歳															1		
60～69歳															2		
70～79歳															1		
80歳以上																	
合計	0	74	66	229	98	687	23	76	3	6	571	10	30	0	17	14	3
先週比	0	-7	2	-88	26	-155	-7	-11	3	1	-209	7	0	0	-4	-16	3

注：小児科定点把握対象疾病のうち、「20～29歳」は「20歳以上」と読み替える。
眼科疾患のうち、「70～79歳」は「70歳以上」と読み替える。

保健所別累計表 (2003年30週)

	インフル エンザ	咽頭 結膜熱	A群溶血性 レンサ球菌咽頭炎	感染性 胃腸炎	水痘	手足口病	伝染性 紅斑	突発性 発疹	百日咳	風疹	ヘルパン ギーナ	麻疹 (成人以外)	流行性 耳下腺炎	急性出血 性結膜炎	流行性 角結膜炎	不明 発疹症	MCLS	合計
千代田							2				1							3
中央区				7		38		2			24							71
みなと		3	8	10		3		2		1	8				1			36
新宿区				9	1	14		1			19				1	1		46
文京				1	15	5					19		1		7			48
台東			1	10		17	1	3			31		1					64
墨田区		2	1	1	3	16	1	2			6							32
江東区		4	5	3	4	35		1			10				2			64
品川区		2	2	14	8	30		2			18		2					78
目黒区			2			26	1	2				1				1		33
大田区		3	7	21	9	15	5	4			30	2			2	4		102
世田谷区		5	4	18	3	31	1	6			26	1				3		98
渋谷区				13		10		1		2	8		1					35
中野区		2	2	19	2	43	1	3			8							80
杉並			2	4	1	16		3			6		1					33
池袋					2	8					5		3					18
北区		11	1	2	1	46	3	5			25		2			1		97
荒川区		1		1		2					5					1		10
板橋区			3	7	2	17		1			5							35
練馬区			4	3	1	23	1	1			11							44
足立		4		2		26		4			15	1	6					58
葛飾		1	6	6	12	43	1	3	3	1	24	2						102
江戸川		10	5	9	2	50	1	2			28					1		108

保健所別累計表 (2003年30週)

	インフル エンザ	咽頭 結膜熱	A群溶血性 レンサ球菌咽頭炎	感染性 胃腸炎	水痘	手足口病	伝染性 紅斑	突発性 発疹	百日咳	風疹	ヘルパン ギーナ	麻疹 (成人以外)	流行性 耳下腺炎	急性出血 性結膜炎	流行性 角結膜炎	不明 発疹症	MCLS	合計
多摩川		5	2	4	4	46		1			62							124
秋川			1		7	7		1			3							19
八王子		8	4			8		3			14		4					41
南多摩		1		9	4	12		1			38		5					70
町田				14	1	12		1			10		2		2			42
多摩立川			1	4	5	1					1	1						13
村山大和		1	2	3	1						2		1			2		12
府中小金井						4		1			4	1						10
狛江調布		1		3	1	29		5			15							54
三鷹武蔵野			1	7		4		1			4				2			19
多摩小平		10		7	4	27	2	4		2	71	1	1					129
多摩東村山			2	18	5	23	3	6			13						3	73
島しょ								4			2							6

東京都合計	-	74	66	229	98	687	23	76	3	6	571	10	30	-	17	14	3	1907
定点当り報告数	-	0.52	0.46	1.61	0.69	4.84	0.16	0.54	0.02	0.04	4.02	0.07	0.21	-	1.21	0.10	0.02	

保健所別累計表 (定点当り) 2003年 30週

	インフル エンザ	咽頭 結膜熱	A群溶血性 レンサ球菌咽頭炎	感染性 胃腸炎	水痘	手足口病	伝染性 紅斑	突発性 発疹	百日咳	風疹	ヘルパン ギーナ	麻疹 (成人以外)	流行性 耳下腺炎	急性出血 性結膜炎	流行性 角結膜炎	不明 発疹症	MCLS
千代田							0.50				0.25						
中央区				2.33		12.67		0.67			8.00						
みなと		0.50	1.33	1.67		0.50		0.33		0.17	1.33				1.00		
新宿区				1.50	0.17	2.33		0.17			3.17				0.50	0.17	
文京				0.33	5.00	1.67					6.33		0.33		7.00		
台東			0.33	3.33		5.67	0.33	1.00			10.33		0.33				
墨田区		0.67	0.33	0.33	1.00	5.33	0.33	0.67			2.00						
江東区		1.33	1.67	1.00	1.33	11.67		0.33			3.33				2.00		
品川区		0.33	0.33	2.33	1.33	5.00		0.33			3.00		0.33				
目黒区			0.67			8.67	0.33	0.67				0.33				0.33	
大田区		0.33	0.78	2.33	1.00	1.67	0.56	0.44			3.33	0.22			2.00	0.44	
世田谷区		0.63	0.50	2.25	0.38	3.88	0.13	0.75			3.25	0.13				0.38	
渋谷区				3.25		2.50		0.25		0.50	2.00		0.25				
中野区		0.33	0.33	3.17	0.33	7.17	0.17	0.50			1.33						
杉並			0.33	0.67	0.17	2.67		0.50			1.00		0.17				
池袋					0.40	1.60					1.00		0.60				
北区		2.75	0.25	0.50	0.25	11.50	0.75	1.25			6.25		0.50			0.25	
荒川区		0.50		0.50		1.00					2.50					0.50	
板橋区			0.50	1.17	0.33	2.83		0.17			0.83						
練馬区			0.80	0.60	0.20	4.60	0.20	0.20			2.20						
足立		1.00		0.50		6.50		1.00			3.75	0.25	1.50				
葛飾		0.25	1.50	1.50	3.00	10.75	0.25	0.75	0.75	0.25	6.00	0.50					
江戸川		2.50	1.25	2.25	0.50	12.50	0.25	0.50			7.00					0.25	

保健所別累計表 (定点当り) 2003年 30週

	インフル エンザ	咽頭 結膜熱	A群溶血性 レンサ球菌咽頭炎	感染性 胃腸炎	水痘	手足口病	伝染性 紅斑	突発性 発疹	百日咳	風疹	ヘルパン ギーナ	麻疹 (成人以外)	流行性 耳下腺炎	急性出血 性結膜炎	流行性 角結膜炎	不明 発疹症	MCLS
多摩川		1.67	0.67	1.33	1.33	15.33		0.33			20.67						
秋川			0.50		3.50	3.50		0.50			1.50						
八王子		4.00	2.00			4.00		1.50			7.00		2.00				
南多摩		0.33		3.00	1.33	4.00		0.33			12.67		1.67				
町田				7.00	0.50	6.00		0.50			5.00		1.00		2.00		
多摩立川			0.25	1.00	1.25	0.25					0.25	0.25					
村山大和		0.50	1.00	1.50	0.50						1.00		0.50			1.00	
府中小金井						1.33		0.33			1.33	0.33					
狛江調布		0.33		1.00	0.33	9.67		1.67			5.00						
三鷹武蔵野			0.25	1.75		1.00		0.25			1.00				2.00		
多摩小平		3.33		2.33	1.33	9.00	0.67	1.33		0.67	23.67	0.33	0.33				
多摩東村山			0.67	6.00	1.67	7.67	1.00	2.00			4.33						1.00
島しょ								4.00			2.00						

東京都合計	-	74	66	229	98	687	23	76	3	6	571	10	30	-	17	14	3
定点当り報告数	-	0.52	0.46	1.61	0.69	4.84	0.16	0.54	0.02	0.04	4.02	0.07	0.21	-	1.21	0.10	0.02