

2003年第32週報告分

- 発生動向総覧 / 調査票通信
- 全数届出患者数一覧表
- 定点報告疾病集計表
- 疾病別グラフ(四類定点週報告分)
- 病原体検出情報(表・グラフ)
— 無菌性髄膜炎 —
- 年齢階級別累計表
- 保健所別累計表
- 保健所別定点当たり累計表

2003年7月報告分

- 発生動向総覧 / 調査票通信
- 疾病別グラフ(四類定点月報告分)
- 年齢階級別累計表
- 保健所別累計表
- 医療圏別累計表

東京都医師会感染症予防検討委員会

事務局:東京都健康安全研究センター疫学情報室

電話:03-3363-3213(直通)

FAX:03-5332-7365

E-mail: idsc@tokyo-eiken.go.jp

アドレス: idsc.tokyo-eiken.go.jp/



(全数情報)

- ・細菌性赤痢が2件報告された。ソネ菌2件(推定感染地:フィリピン、インドネシア)である。
- ・腸管出血性大腸菌感染症が1件報告された。血清型はO157でVT2産生株である。
- ・アメーバ赤痢が2件報告された。推定感染地は国内1件、ミャンマー1件で、推定感染経路は同性間性的接触、飲食等による経口感染(ミャンマー)である。
- ・急性ウイルス肝炎が1件報告された。サイトメガロウイルスによるもので感染経路は不明である。
- ・HIV感染症が11件報告された。AIDS2件、無症候性キャリア8件、その他1件で、推定感染経路は異性間性的接触4件、同性間性的接触7件である。
- ・ジアルジア症が1件報告された。推定感染地は国内で、感染経路は不明である。
- ・デング熱が1件報告された。推定感染地はインドネシアである。
- ・マラリアが2件報告された。熱帯熱マラリア1件(推定感染地ケニア)、三日熱マラリア1件(推定感染地インド)である。
- ・レジオネラ症が1件報告された。推定感染地は国内で、推定感染経路は経口感染である。公衆浴場の利用あり、喀痰より菌を検出している。

(推定される感染地は医師の届出によるものです)

(定点情報)

- ・ほとんどの疾患が減少する中で伝染性紅斑、無菌性髄膜炎、MCLSがやや増加した。

(病原体情報)

- ・気管支肺炎1名の咽頭拭い液からマイコプラズマ・ニュー・モニエの遺伝子が検出された。
- ・発熱1名、下痢を伴う発熱1名、不明発疹症2名、発疹を伴う上気道炎1名、ヘルパンギナ1名、手足口病2名、無菌性髄膜炎1名の計9名の患者の咽頭拭い液からエンテロウイルスの遺伝子が検出された。無菌性髄膜炎患者の髄液からはエンテロウイルスの遺伝子が、不明発疹患者の咽頭拭い液からもヒトヘルペスウイルス6型の遺伝子がそれぞれ同時に検出されている。
- ・手足口病1名と無菌性髄膜炎を伴う手足口病患者1名の咽頭拭い液からエンテロウイルス71型の遺伝子が確認された。
- ・咽頭炎1名、熱性けいれん1名、不明発疹の咽頭拭い液1名、多形性滲出性紅斑1名の便からアデノウイルスの遺伝子が検出された。
- ・不明発疹1名、熱性けいれんを伴う急性咽頭炎1名の咽頭拭い液からヒトヘルペスウイルス6型の遺伝子が検出された。
- ・サイトメガロウイルス感染症・肝炎1名の咽頭拭い液、尿、便からサイトメガロウイルスの遺伝子が検出された。
- ・無菌性髄膜炎3名の咽頭拭い液、熱性けいれんを伴う肺炎1名の咽頭拭い液と便からエコ・ウイ

ルス18型が分離された、

- ・咽頭炎1名の咽頭拭い液からアデノウイルス2型、喘息様気管支炎1名、ヘルパンギナを伴う気管支炎1名、上気道炎2名の咽頭拭い液からアデノウイルス3型が、別の咽頭炎患者1名の咽頭拭い液からアデノウイルス4型がそれぞれ分離された。
- ・咽頭炎1名の咽頭拭い液からRSウイルスが分離された。
- ・菌株で搬入されたMRSAは、コアグラゼ型3株、型別不能1株であった。
- ・保健所などから搬入された血清47件中17件からクラミジア・トラコマチス特異抗体が検出された。
- ・保健所などから搬入された頸管拭い液等9件中1件からクラミジア・トラコマチス遺伝子が検出された。
- ・保健所などから搬入された頸管拭い液等18件中2件から淋菌の遺伝子が検出された。
- ・ヒトパピロマウイルス遺伝子が頸管拭い液8件中3件から検出された。

調査票通信 定点医療機関からのコメントを掲載

町田

- ・16歳男児の麻疹、ワクチン未接種。

全数届出患者数一覧表 2003年32週

分類	疾病名	東京都分(報告週)					全国分(診断週)	
		29週	30週	31週	32週	年累計	32週	年累計
一類	エボラ出血熱							
	クジラ・コンゴ出血熱							
	ペスト							
	マールブルグ病							
	ラッサ熱							
二類	コレラ					2		9
	細菌性赤痢	1	2	2	2	56	19	258
	腸チフス					14		35
	パラチフス	1				4		21
	急性灰白髄炎							
	ジフテリア							
三類	腸管出血性大腸菌感染症	15	9	4	1	96	66	1189
四類 (全数届出)	アメ-バ赤痢	2	1	2	2	72	6	309
	エキノコックス症							12
	黄熱							
	オウム病							33
	回帰熱							
	ウイルス性肝炎(急性肝炎)		1		1	53	4	491
	Q熱					1		6
	狂犬病							
	クリプトスポリジウム症		1	1		4		5
	クロイツフェルト・ヤコブ病	1		2		10	1	73
	劇症型溶血性レンサ球菌感染症					4		38
	後天性免疫不全症候群	7	9	6	11	206	10	522
	コクシジオイデス症							1
	ジアルジア症	1	1		1	24	2	64
	腎症候性出血熱							
	髄膜炎菌性髄膜炎					3		12
	先天性風疹症候群							1
	炭疽							
	ツツガムシ病						1	134
	デング熱			1	1	10	1	21
	日本紅斑熱						1	19
	日本脳炎							
	乳児ボツリノス症							
	梅毒	1		4		48	2	304
	破傷風					3	1	40
	バンコマイシン耐性腸球菌感染症					3		42
	ハンタウイルス肺症候群							
	Bウイルス病							
	ブルセラ症							
	発疹チフス							
マラリア			1	2	20	1	47	
ライム病							4	
レジオネラ症				1	8		79	
ウエストナイル熱								

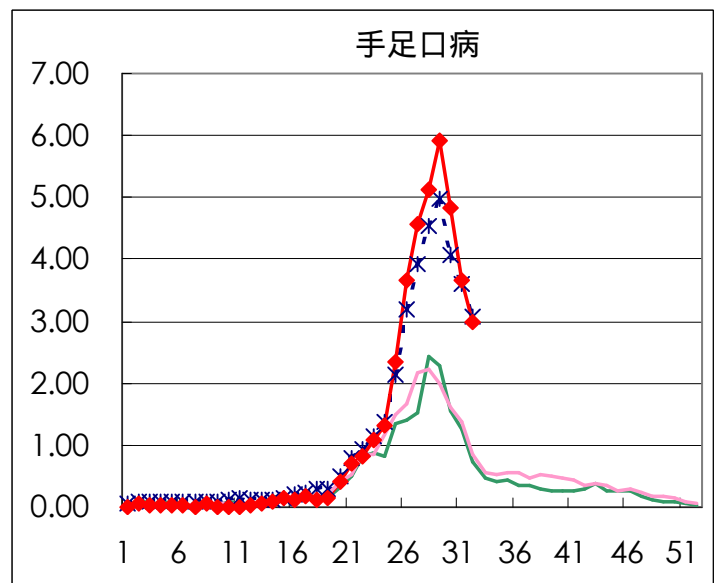
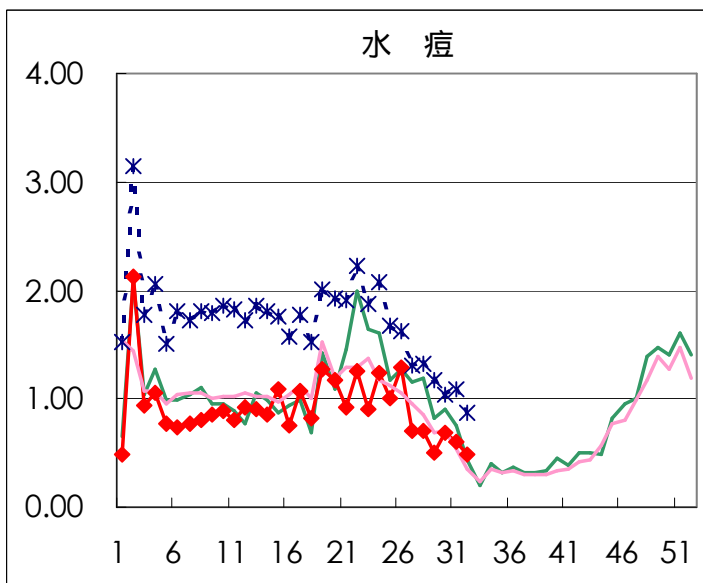
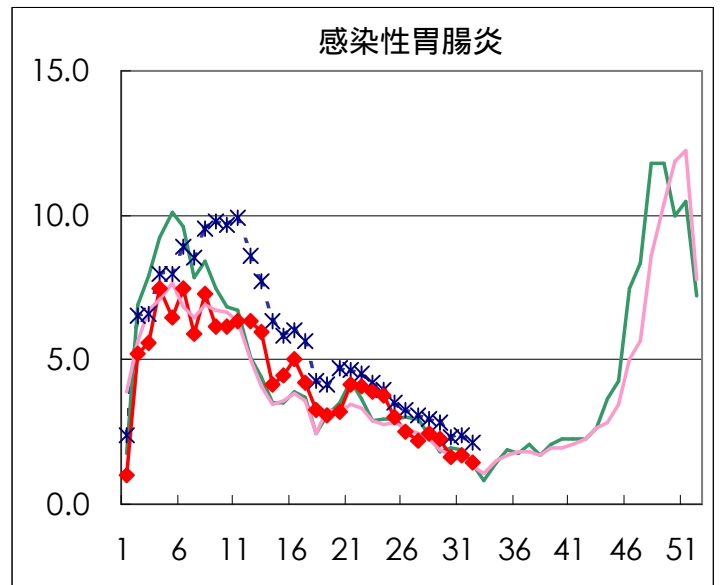
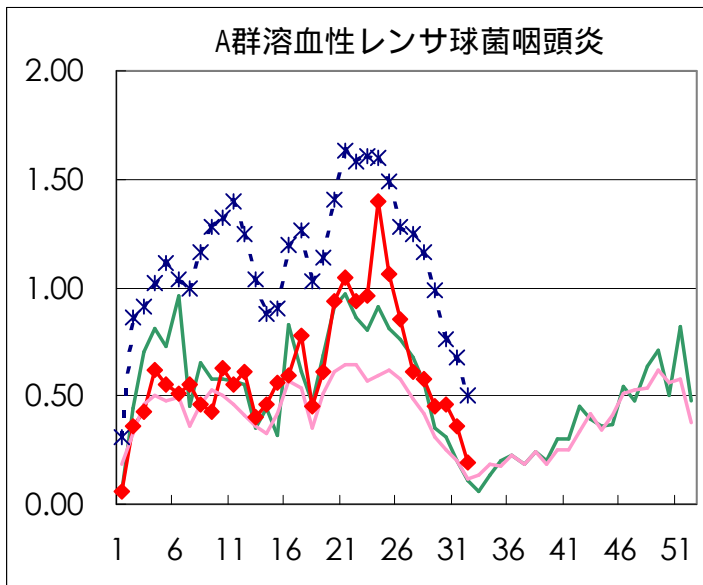
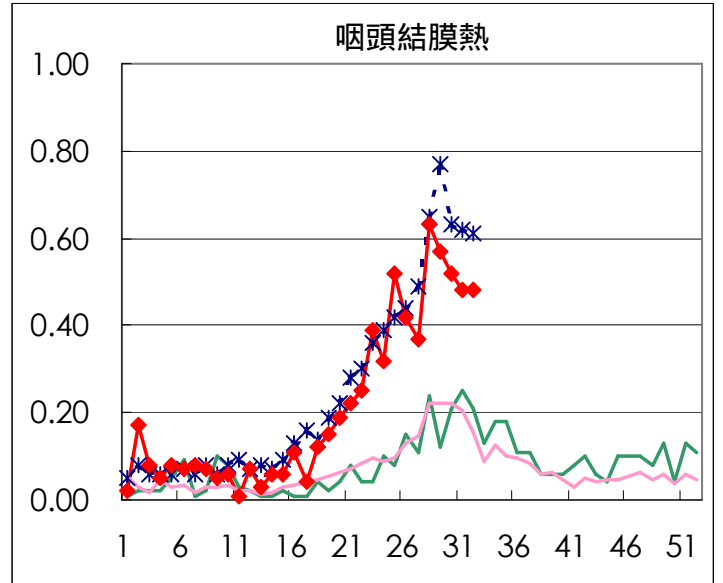
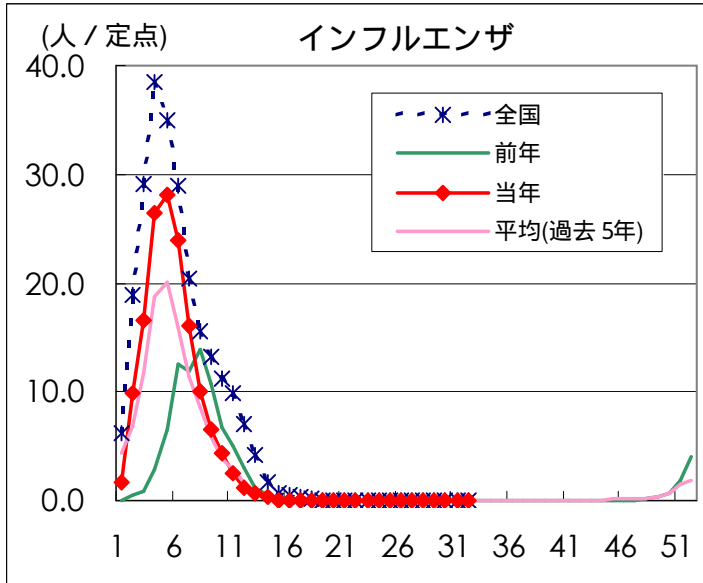
医師からの追加届出により増加することがあります(2003/08/13集計)

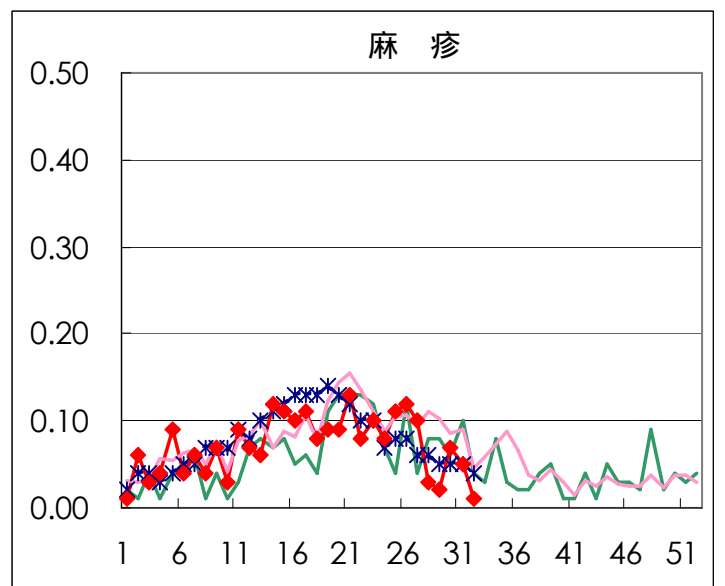
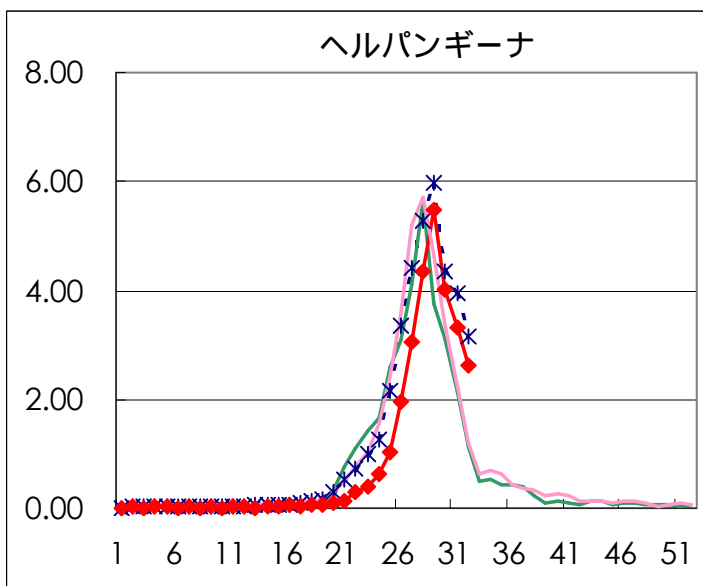
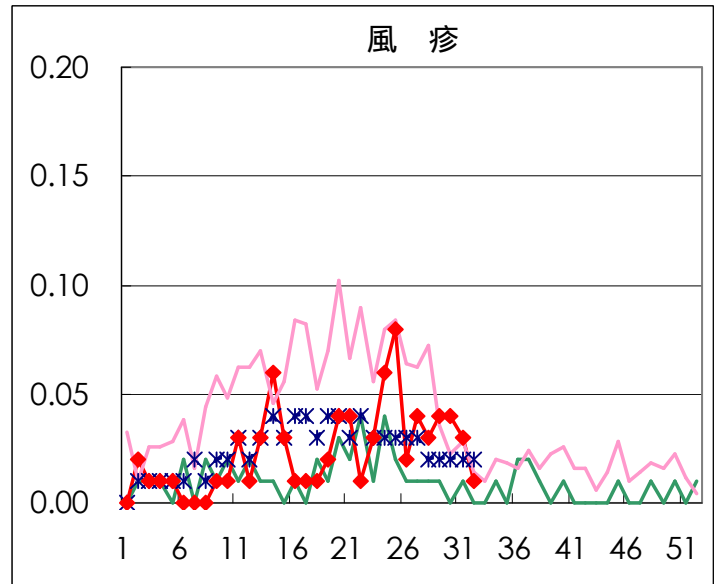
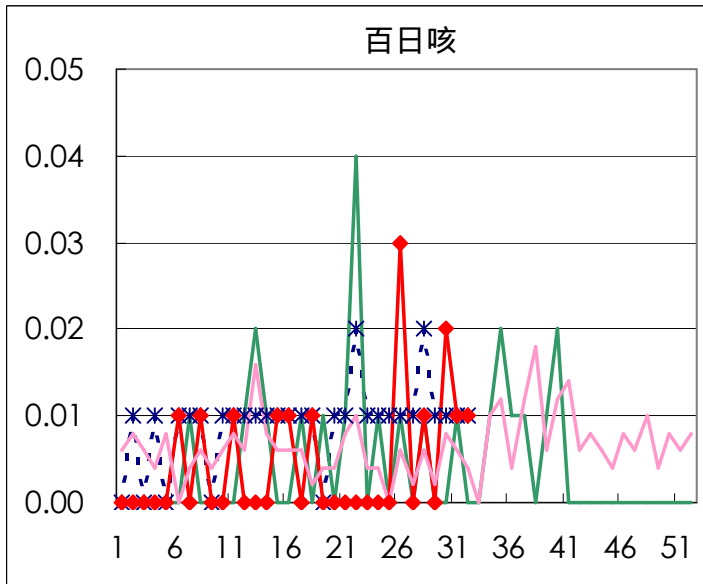
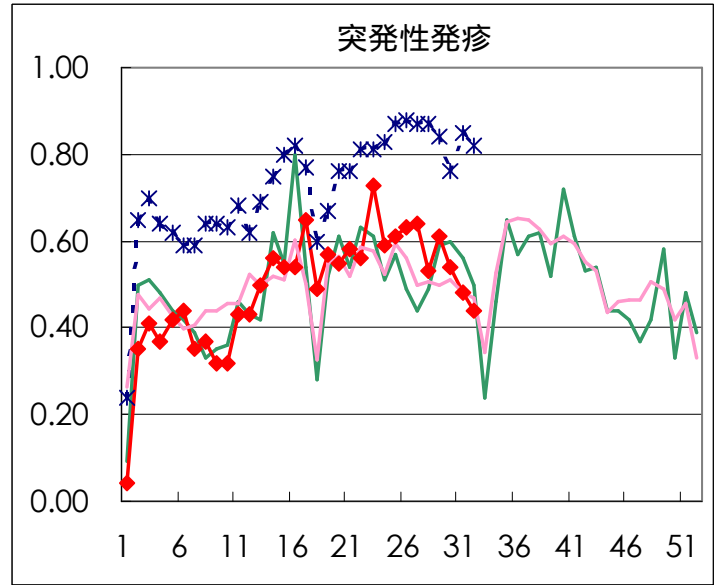
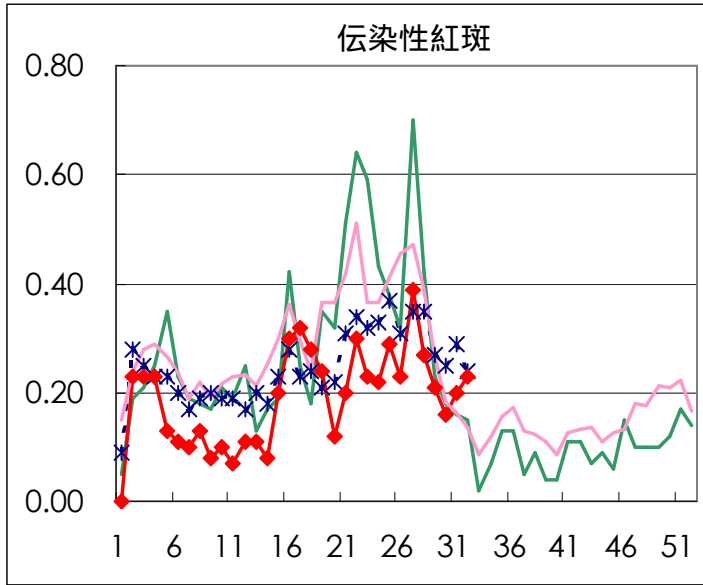
定点報告疾病集計表（男女別）

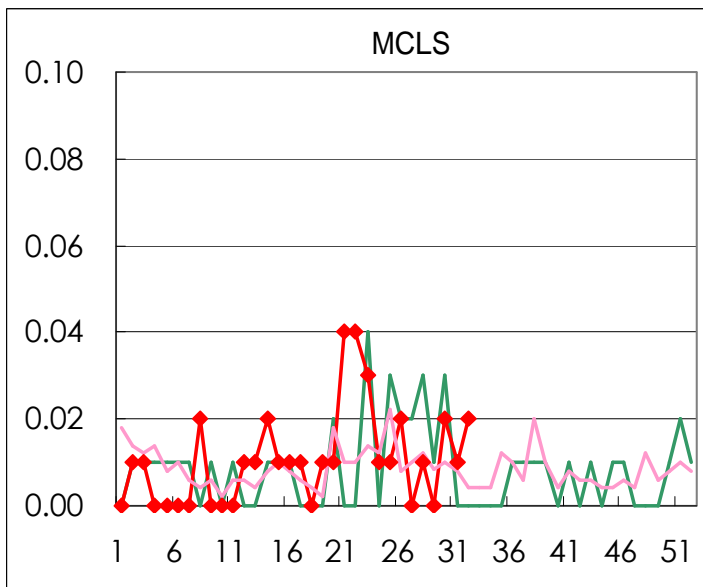
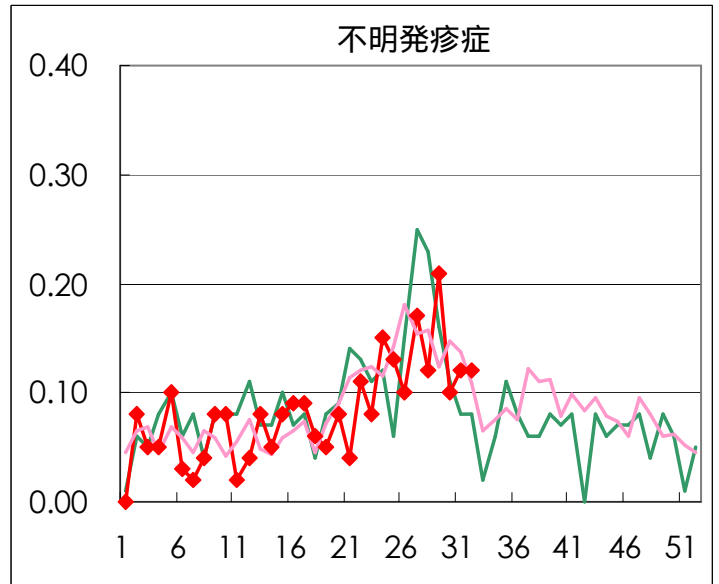
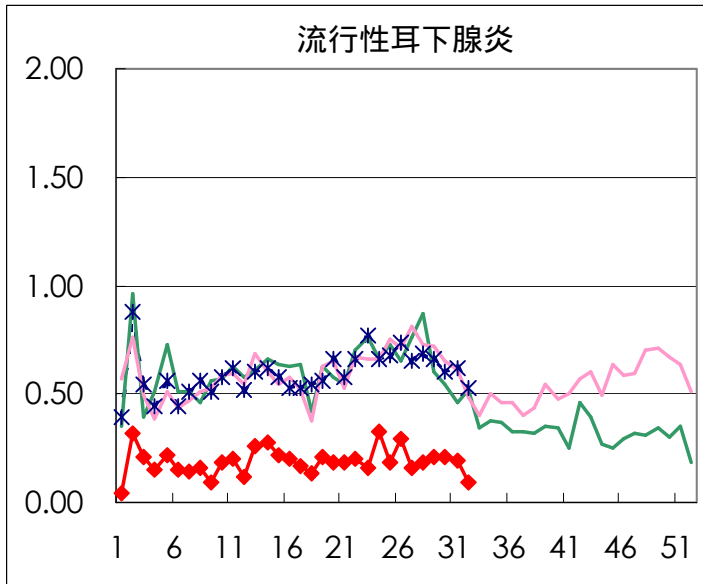
疾病名	性	2003年 週				4週合計	年累計
		29	30	31	32		
インフルエンザ	男						13,398
	女						13,078
咽頭結膜熱	男	43	39	38	45	165	532
	女	38	35	30	23	126	426
A群溶血性レンサ球菌咽頭炎	男	26	38	24	15	103	1,433
	女	38	28	27	12	105	1,289
感染性胃腸炎	男	180	127	128	101	536	10,115
	女	137	102	116	104	459	9,436
水痘	男	34	45	52	46	177	2,250
	女	38	53	34	23	148	1,918
手足口病	男	467	353	264	225	1,309	2,997
	女	375	334	256	198	1,163	2,494
伝染性紅斑	男	18	7	13	20	58	434
	女	12	16	15	12	55	431
突発性発疹	男	51	40	39	39	169	1,101
	女	36	36	29	23	124	1,112
百日咳	男		3	1	2	6	14
	女			1		1	5
風疹	男	2	1	2		5	51
	女	3	5	2	1	11	52
ヘルパンギーナ	男	387	312	250	196	1,145	2,097
	女	393	259	223	178	1,053	1,894
麻疹(成人以外)	男	1	3	4	2	10	165
	女	2	7	3		12	160
流行性耳下腺炎	男	21	15	15	7	58	496
	女	9	15	12	6	42	362
不明発疹症	男	17	6	8	9	40	191
	女	13	8	9	8	38	184
M C L S	男		2	1	3	6	22
	女		1			1	23
急性出血性結膜炎	男						8
	女						7
流行性角結膜炎	男	16	12	17	12	57	321
	女	5	5	7	5	22	220
急性脳炎（日本脳炎を除く）	男						2
	女						1
細菌性髄膜炎	男						5
	女						6
無菌性髄膜炎	男	6			2	8	20
	女	1		2	2	5	11
マイコプラズマ肺炎	男	2	1	3	2	8	40
	女	1		5	1	7	41
クラミジア肺炎（オウム病は除く）	男	1		1		2	2
	女						
成人麻疹	男	6		1		7	75
	女	3		1		4	60

疾病別グラフ (四類定点週報告分)

小児科・インフルエンザ定点

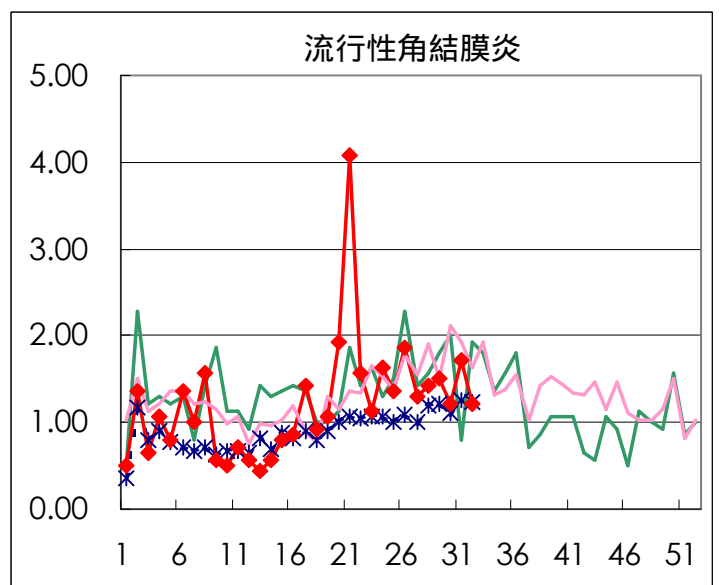
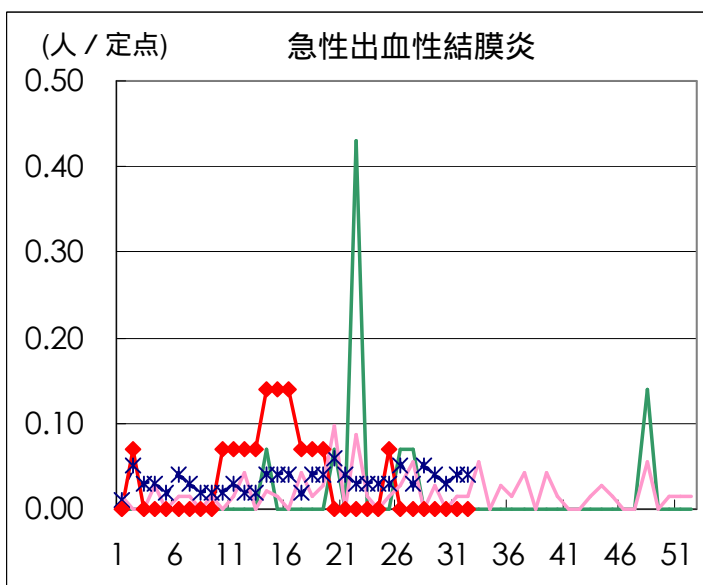




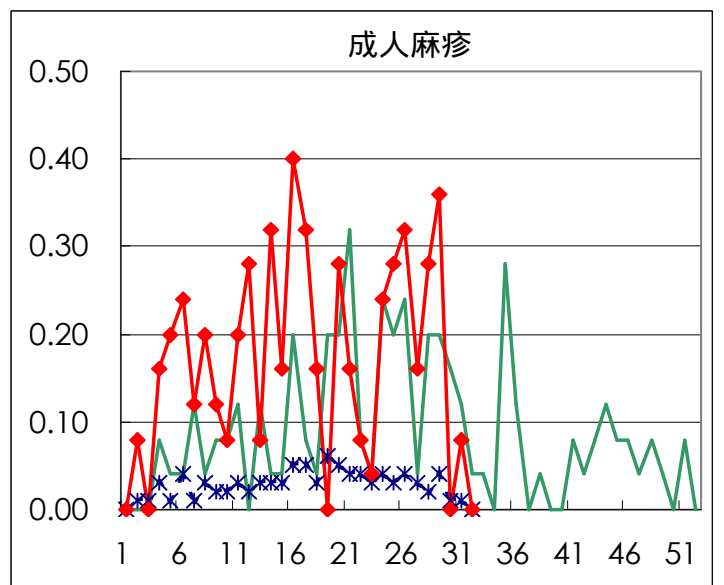
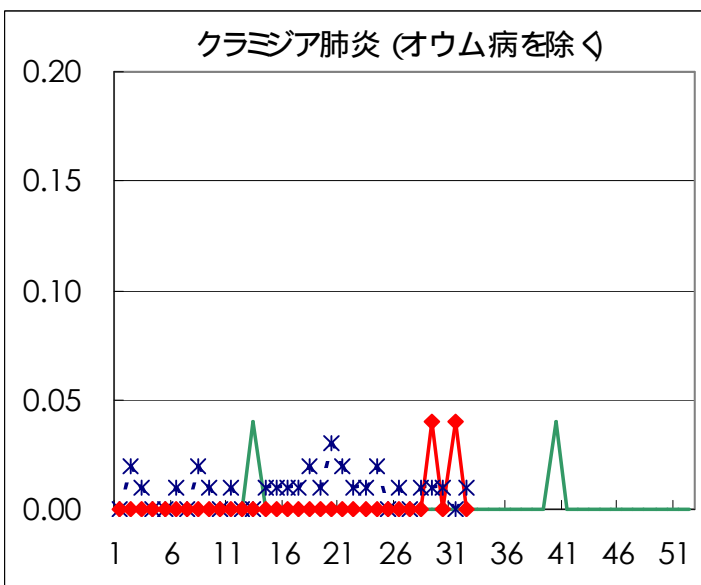
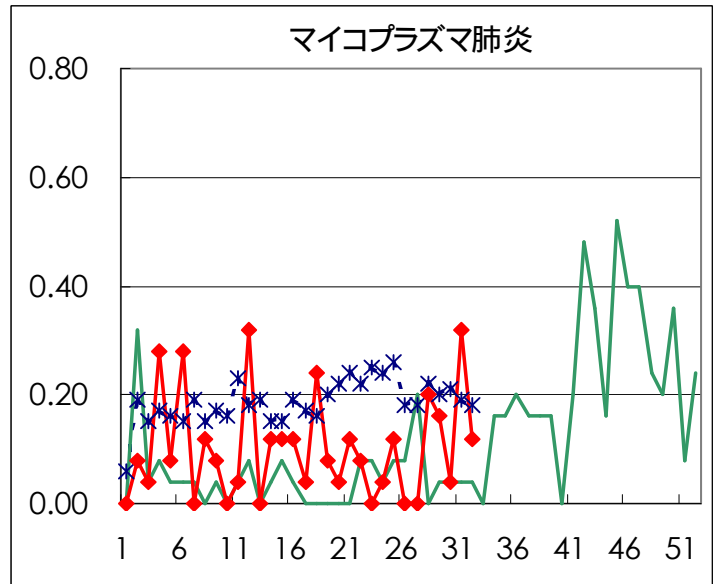
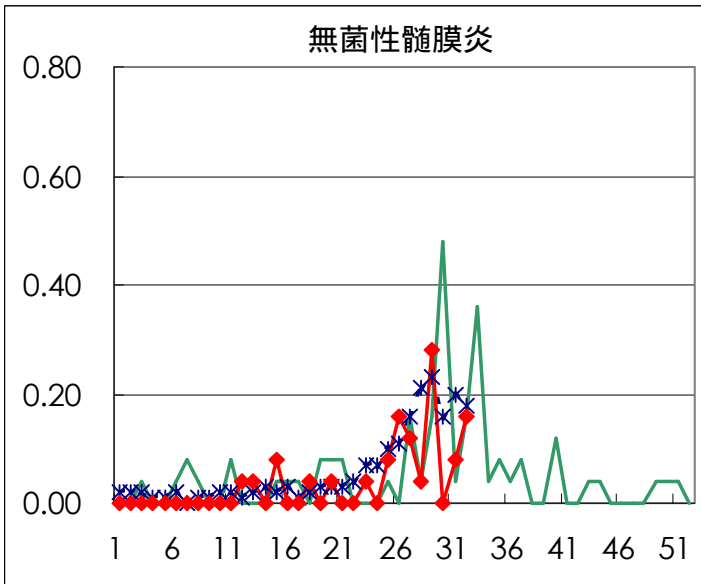
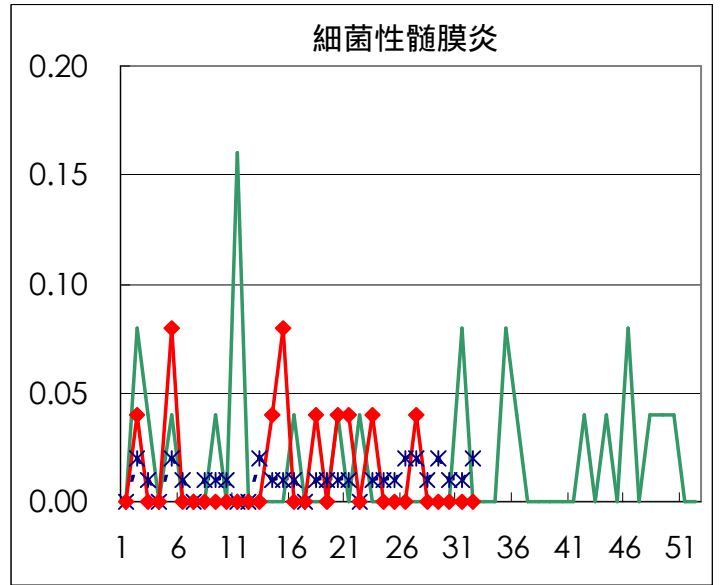
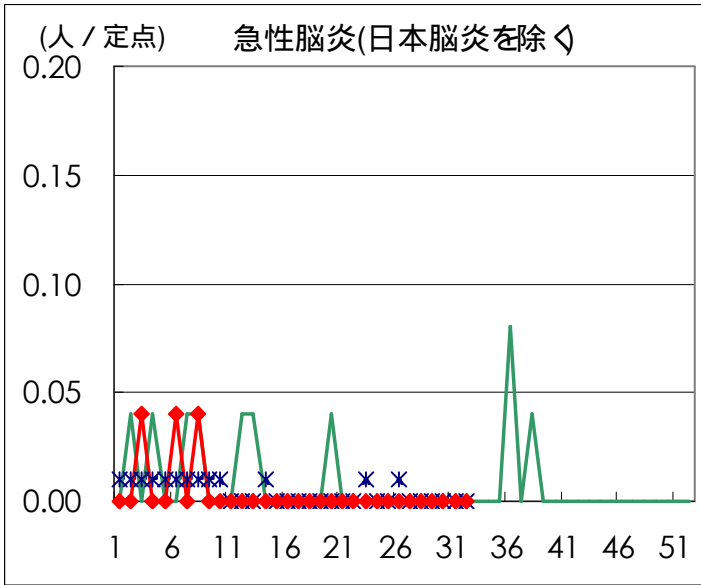


疾病別の定点医療機関数 (週報告分)		
定点種別	疾 病	医療機関数
インフルエンザ	インフルエンザ	178
眼 科	急性出血性結膜炎	14
	流行性角結膜炎	
基 幹	急性脳炎	25
	細菌性髄膜炎	
	無菌性髄膜炎	
	マイコプラズマ肺炎	
	クラミジア肺炎	
小児科	成人麻疹	142
	上記を除く疾病	

眼科定点



基幹定点



病原体検出情報

週別病原体 抗体検出結果 (2003年 25~ 32週)

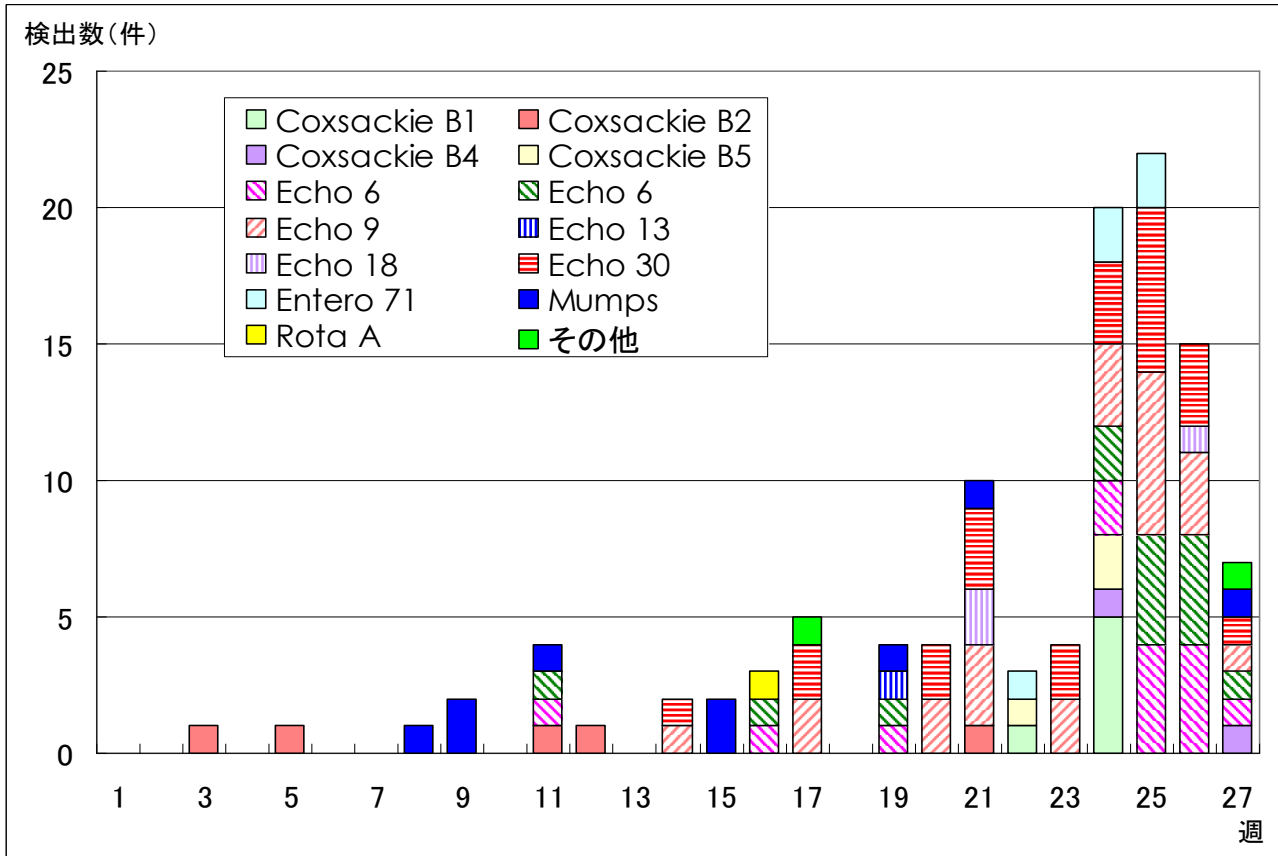
検出病原体 抗体		検体採取週								合計	
		2003年									
		25	26	27	28	29	30	31	32		
ウイルス	インフルエンザAソ連型										
	インフルエンザA香港型										
	インフルエンザB型										
	RSV	1				1					2
	アデノ	4	5	2	5	4	5		4		29
	エンテロ	4	3	6	3	28	43	2	9		98
	ノーウォーク (RSV)		2	14							16
	ロタ	2				1					3
	単純ヘルペス	2									2
	水痘 帯状疱疹										
	EBV		1	1			1	1			4
	CMV	1		1			1		1		4
	HHV6/7	3	2	2	3	3	3	3	2		21
	ムンプス	1			2						3
	麻疹		1	1		1	1				4
	パルボB19				1						1
	分離型別	ポリオ1									
		ポリオ2	1								1
		アデノ1									
		アデノ2			2	1		1			4
		アデノ3	2	2	2	4		3			13
		エコー13									
		コクサッキー-A6									
	抗体	デング						2			2
		ツツガムシ									
	電顕										
細菌	カンピロバクター										
	サルモネラ	1								1	
	下痢原性大腸菌										
	エロモナス										
	O157										
	MRSAコアグララーゼ 型	1				1	1			3	
	MRSAコアグララーゼ 型	14	2	3	2		3	2	3	29	
	MRSAコアグララーゼ 型						1			1	
	MSSAコアグララーゼ 型										
	溶連菌 T-1型			1			1			2	
	溶連菌 T-3型										
	溶連菌 T-4型						1	1		2	
	溶連菌 T-6型	2								2	
	溶連菌 T-12型			1	2		2	1		6	
	溶連菌 T-22型										
	溶連菌 T-25型										
溶連菌 T-28型			1						1		
溶連菌 UT	1								1		
性感染症	梅毒	1		1	1	1				4	
	クラミジア抗体	19	18	20	27	14	10	18	17	143	
	クラミジア遺伝子	2	6	4	2		1	1	1	17	
	淋菌遺伝子	3	1	2				2	2	10	
	パピローマ	4	4		3	4	4	3	3	25	

臨床診断名別病原体検出結果 (2003年 25~ 32週)

臨床診断名 検出病原体	インフルエンザ (脳炎を 含む)	上気道炎	下気道炎	咽頭結膜熱	球菌性咽頭炎	A群溶血性レンサ球菌	感染性胃腸炎	無菌性髄膜炎	脳炎	ヘルパンギーナ	手足口病	伝染性紅斑	発疹症	流行性耳下腺炎	口内炎	水痘	その他	合計
インフルエンザAソ連型																		
インフルエンザA香港型																		
インフルエンザB型																		
RSV		1	1															2
アデノ		6	6			8						1					8	29
アデノ1																		
アデノ2		1	1														2	4
アデノ3		3	6			1			3	6	9							13
エンテロ		10	6			1	35	4	6	9		9					18	98
エコー 13																		
コクサッキー A6																		
ポリオ 1																		
ポリオ 2																	1	1
ムンプス													3					3
ノーウォーク (SRSV)						16												16
ロタ						3												3
単純ヘルペス															2			2
水痘 帯状疱疹																		
パルボ B19												1						1
カンピロバクター																		
サルモネラ						1												1
下痢原性大腸菌																		

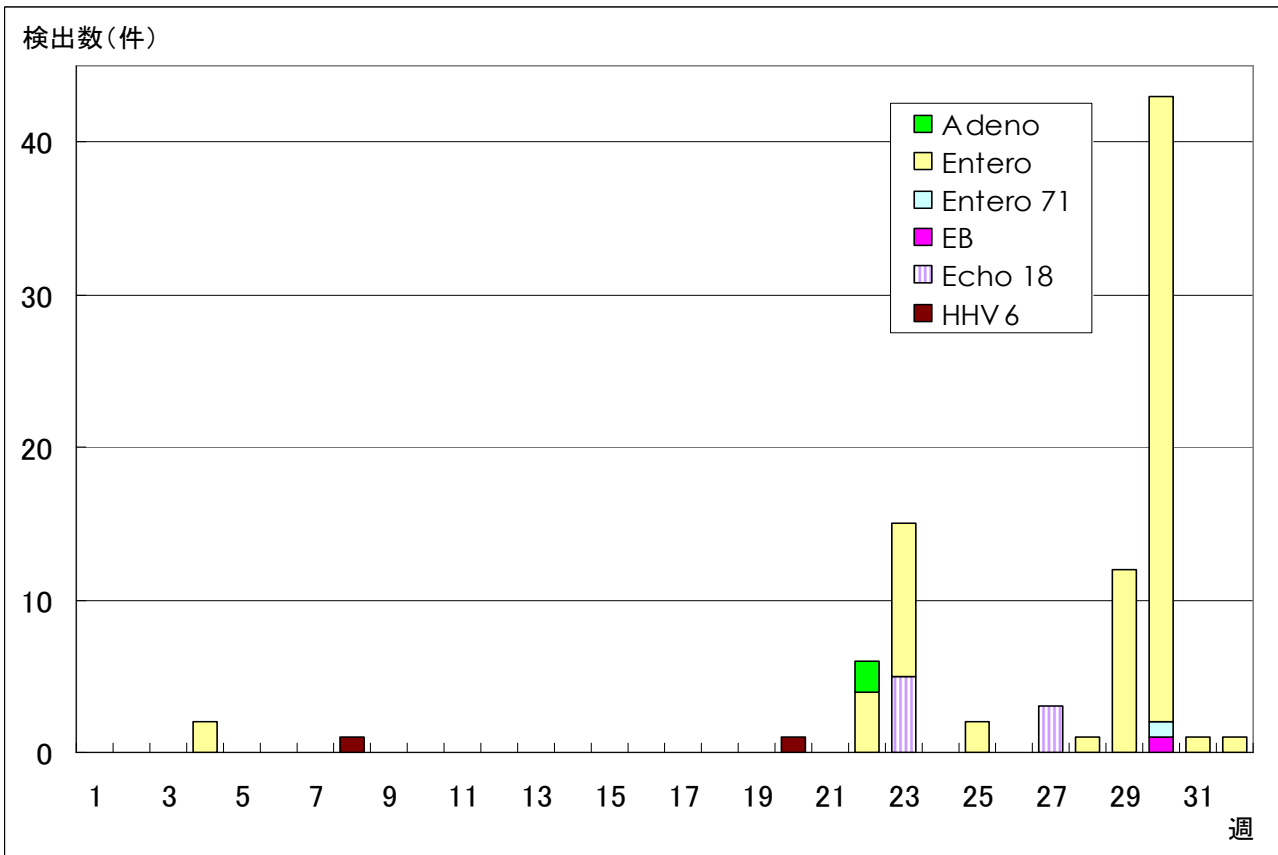
病原体グラフ（無菌性髄膜炎）

無菌性髄膜炎患者から検出されたウイルス（全国）



LASR 病原微生物検出情報（2003年7月24日現在報告数）

無菌性髄膜炎患者から検出されたウイルス（東京都）



微生物部ウイルス研究科

年齢階級別累計表 (2003年 32週)

	インフル エンザ	咽頭 結膜熱	A群溶血性 レンサ球菌咽頭炎	感染性 胃腸炎	水痘	手足口病	伝染性 紅斑	突発性 発疹	百日咳	風疹	ヘルパン ギーナ	麻疹 (成人以外)	流行性 耳下腺炎	急性出血 性結膜炎	流行性 角結膜炎	不明 発疹症	M C L S
～6ヶ月				2		1	3	6			1					1	
～1歳		1		10	3	18	3	34	1		39					5	
1歳		13	2	28	13	82	5	19			95		2			4	1
2歳		3	2	17	14	90	2	2			73					3	2
3歳		14	2	19	5	71	1	1			73	1	1			1	
4歳		12	4	25	16	58	4		1		40		3			3	
5歳		10	1	13	10	35	7				27		1				
6歳		7	2	9	3	27	2				12		1				
7歳		2	5	9	1	7	2				1		2				
8歳		2	1	5	1	9					4		2				
9歳		1	1	8		3					5		1				
10～14歳		1	1	14	2	4	2				2						
15～19歳				11		5						1			2		
20～29歳		2	6	35	1	13	1			1	2				4		
30～39歳															2		
40～49歳															5		
50～59歳															2		
60～69歳															1		
70～79歳															1		
80歳以上																	
合計	0	68	27	205	69	423	32	62	2	1	374	2	13	0	17	17	3
先週比	0	0	-24	-39	-17	-97	4	-6	0	-3	-99	-5	-14	0	-7	0	2

注：小児科定点把握対象疾病のうち、「20～29歳」は「20歳以上」と読み替える。
眼科疾患のうち、「70～79歳」は「70歳以上」と読み替える。

保健所別累計表 (2003年 32週)

	インフル エンザ	咽頭 結膜熱	A群溶血性 レンサ球菌咽頭炎	感染性 胃腸炎	水痘	手足口病	伝染性 紅斑	突発性 発疹	百日咳	風疹	ヘルパン ギーナ	麻疹 (成人以外)	流行性 耳下腺炎	急性出血 性結膜炎	流行性 角結膜炎	不明 発疹症	MCLS	合計
千代田						9	7				1					1		18
中央区				8		20		2			12							42
みなと		4	7	8	3	5	1	3			11				1			43
新宿区			3	18	2	7					8				4	3		45
文京				3	1						4				4			12
台東		4	2	8	2	6	1	3			15		1					42
墨田区		5				1					3							9
江東区		1		4	4	17		1			4				1			32
品川区		2		2	3	8	3	1			10							29
目黒区		2	1		3	6	1	1			2							16
大田区		6	2	19	6	35	3	12			10		1			1		95
世田谷区		1		22	3	16	1	4			9		3			1		60
渋谷区		1	3	9	1	7		1			7							29
中野区			1	20	3	16	1	1			17		1					60
杉並			1	2	1	14					7							25
池袋					6	2		1			10				2			21
北区		4			3	15	1	4			19					1		47
荒川区				3		6			2		3					1		15
板橋区				1		9	1				7							18
練馬区		3	2	3	2	15		4			11					1		41
足立				8		10					11		1					30
葛飾			3	6	6	28		5			29		3			4		84
江戸川		3		1	2	15	1				24		1				1	48

保健所別累計表 (2003年 32週)

	インフル エンザ	咽頭 結膜熱	A群溶血性 レンサ球菌咽頭炎	感染性 胃腸炎	水痘	手足口病	伝染性 紅斑	突発性 発疹	百日咳	風疹	ヘルパン ギーナ	麻疹 (成人以外)	流行性 耳下腺炎	急性出血 性結膜炎	流行性 角結膜炎	不明 発疹症	MCLS	合計
多摩川		11		2	4	50	1				26							94
秋川					5	7					4							16
八王子		6			2	8	2	1			12		1		2			34
南多摩		7		8		9		4		1	9						1	39
町田				14	1	10	1				6	1			1	2		36
多摩立川																		
村山大和				6		2	1	1										10
府中小金井						1					3	1						5
狛江調布		3	1	1	1	31	1	8			4							50
三鷹武蔵野				7		9					9				1			26
多摩小平		5		4	3	13	4	3			26					2	1	61
多摩東村山			1	13	2	13	1	1			11		1		1			44
島しょ				5		3		1			30							39

東京都合計	-	68	27	205	69	423	32	62	2	1	374	2	13	-	17	17	3	1315
定点当り報告数	-	0.48	0.19	1.44	0.49	2.98	0.23	0.44	0.01	0.01	2.63	0.01	0.09	-	1.21	0.12	0.02	

保健所別累計表 (定点当り) 2003年 32週

	インフル エンザ	咽頭 結膜熱	A群溶血性 レンサ球菌咽頭炎	感染性 胃腸炎	水痘	手足口病	伝染性 紅斑	突発性 発疹	百日咳	風疹	ヘルパン ギーナ	麻疹 (成人以外)	流行性 耳下腺炎	急性出血 性結膜炎	流行性 角結膜炎	不明 発疹症	MCLS
千代田						2.25	1.75				0.25					0.25	
中央区				2.67		6.67		0.67			4.00						
みなと		0.67	1.17	1.33	0.50	0.83	0.17	0.50			1.83				1.00		
新宿区			0.50	3.00	0.33	1.17					1.33				2.00	0.50	
文京				1.00	0.33						1.33				4.00		
台東		1.33	0.67	2.67	0.67	2.00	0.33	1.00			5.00		0.33				
墨田区		1.67				0.33					1.00						
江東区		0.33		1.33	1.33	5.67		0.33			1.33				1.00		
品川区		0.33		0.33	0.50	1.33	0.50	0.17			1.67						
目黒区		0.67	0.33		1.00	2.00	0.33	0.33			0.67						
大田区		0.67	0.22	2.11	0.67	3.89	0.33	1.33			1.11		0.11			0.11	
世田谷区		0.13		2.75	0.38	2.00	0.13	0.50			1.13		0.38			0.13	
渋谷区		0.25	0.75	2.25	0.25	1.75		0.25			1.75						
中野区			0.17	3.33	0.50	2.67	0.17	0.17			2.83		0.17				
杉並			0.17	0.33	0.17	2.33					1.17						
池袋					1.20	0.40		0.20			2.00				2.00		
北区		1.00			0.75	3.75	0.25	1.00			4.75					0.25	
荒川区				1.50		3.00			1.00		1.50					0.50	
板橋区				0.17		1.50	0.17				1.17						
練馬区		0.60	0.40	0.60	0.40	3.00		0.80			2.20					0.20	
足立				2.00		2.50					2.75		0.25				
葛飾			0.75	1.50	1.50	7.00		1.25			7.25		0.75			1.00	
江戸川		0.75		0.25	0.50	3.75	0.25				6.00		0.25				0.25

保健所別累計表 (定点当り) 2003年 32週

	インフル エンザ	咽頭 結膜熱	A群溶血性 レンサ球菌咽頭炎	感染性 胃腸炎	水痘	手足口病	伝染性 紅斑	突発性 発疹	百日咳	風疹	ヘルパン ギーナ	麻疹 (成人以外)	流行性 耳下腺炎	急性出血 性結膜炎	流行性 角結膜炎	不明 発疹症	MCLS
多摩川		3.67		0.67	1.33	16.67	0.33				8.67						
秋川					2.50	3.50					2.00						
八王子		3.00			1.00	4.00	1.00	0.50			6.00		0.50		2.00		
南多摩		2.33		2.67		3.00		1.33		0.33	3.00						0.33
町田				7.00	0.50	5.00	0.50				3.00	0.50			1.00	1.00	
多摩立川																	
村山大和				3.00		1.00	0.50	0.50									
府中小金井						0.33					1.00	0.33					
狛江調布		1.00	0.33	0.33	0.33	10.33	0.33	2.67			1.33						
三鷹武蔵野				1.75		2.25					2.25				1.00		
多摩小平		1.67		1.33	1.00	4.33	1.33	1.00			8.67					0.67	0.33
多摩東村山			0.33	4.33	0.67	4.33	0.33	0.33			3.67		0.33		1.00		
島しょ				5.00		3.00		1.00			30.00						

東京都合計	-	68	27	205	69	423	32	62	2	1	374	2	13	-	17	17	3
定点当り報告数	-	0.48	0.19	1.44	0.49	2.98	0.23	0.44	0.01	0.01	2.63	0.01	0.09	-	1.21	0.12	0.02

(性感染症)

- ・性器クラミジア感染症男性の報告数は、今年に入り過去5年平均を下回る傾向で推移し、7月は前月より減少した。女性の報告数は6月までは過去5年平均を上回る傾向で推移していたが、7月は前月と同程度となった。
- ・性器ヘルペスウイルス感染症男性の報告数は過去5年平均を下回る傾向で、7月は前月より減少した。女性の報告数は、1月を除き過去5年平均を下回る傾向で推移していたが、7月は過去5年平均および昨年同期と同程度の水準となった。
- ・尖形コンジロームの感染症男性の報告数は、5、6月を除き過去5年平均を下回る傾向で推移していたが、7月は6月より減少した。女性の報告数も、5、6月に過去5年平均をかなり上回ったものの、7月は6月より減少し、過去5年平均を下回った。
- ・淋菌感染症の男性の報告数は、7月は6月と同程度で過去5年平均および昨年同期の水準を下回った。女性の報告数は、今年に入り5月まで過去5年平均を上回る傾向で推移していたが、7月は6月と同程度で、過去5年平均と同様な水準となった。
- ・トリコモナス症男性の報告は、5月は例年より多かったのが6月は減少し、7月も過去5年平均と同じ傾向である。女性の報告数は、今年に入り過去5年平均を上回る傾向で推移していたが、7月は前月より減少し、昨年同期および過去5年平均の水準を下回った。
- ・梅毒様疾患男性の報告数は、1月と4月を除き過去5年平均を下回る傾向で推移している。女性の報告数は2月より過去5年平均と同様な傾向で推移し、7月に増加し過去5年平均と同程度の水準である。

(基幹定点疾病)

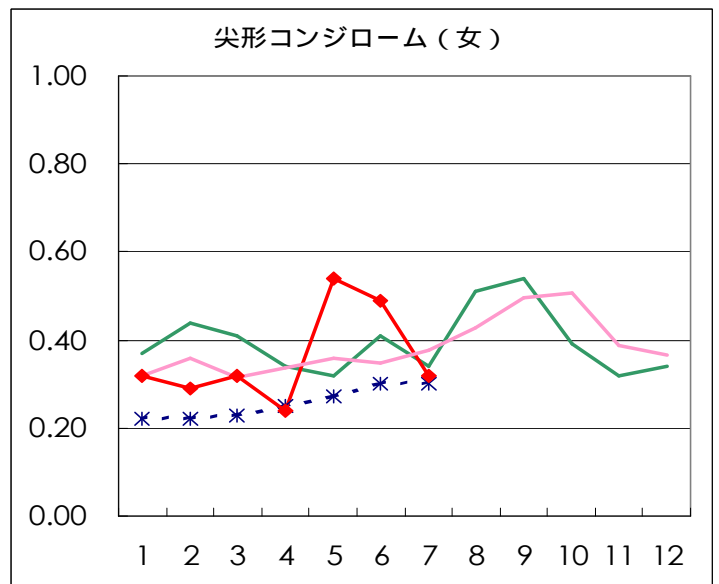
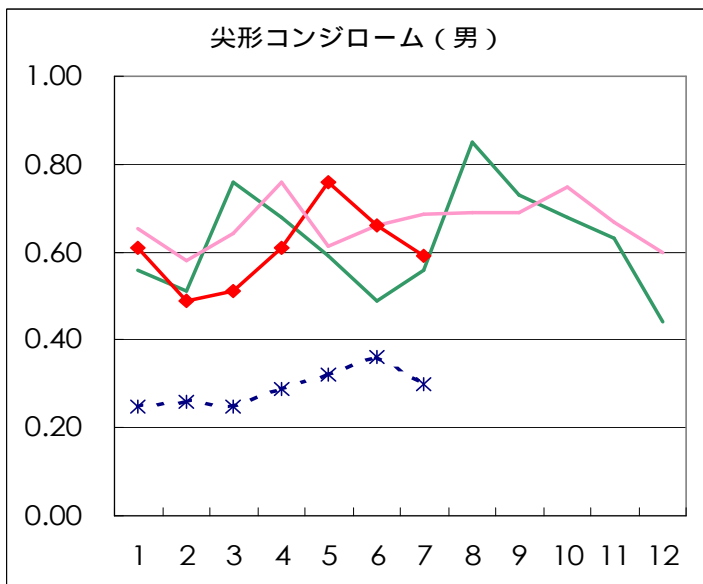
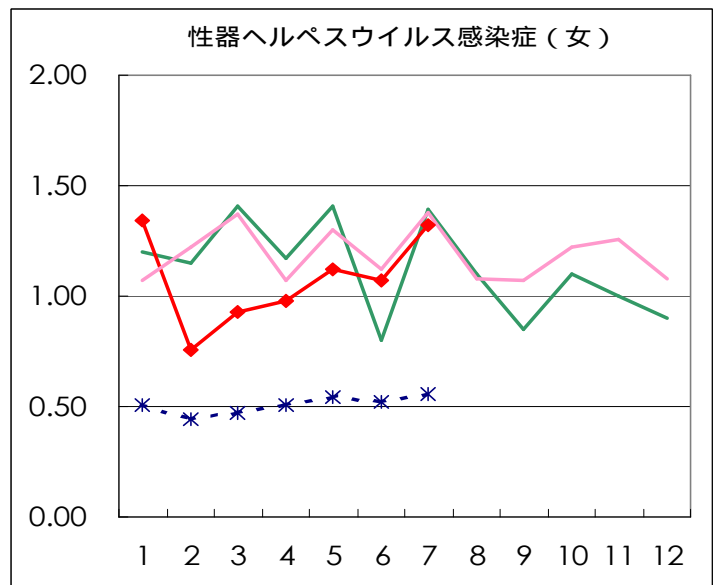
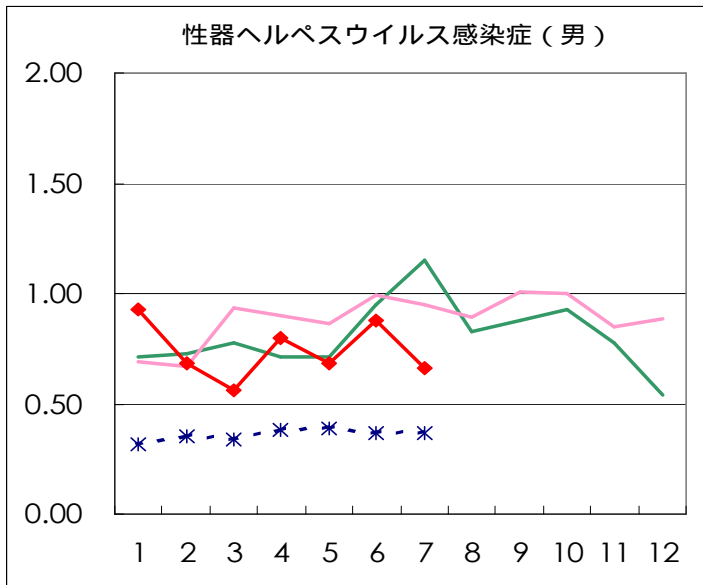
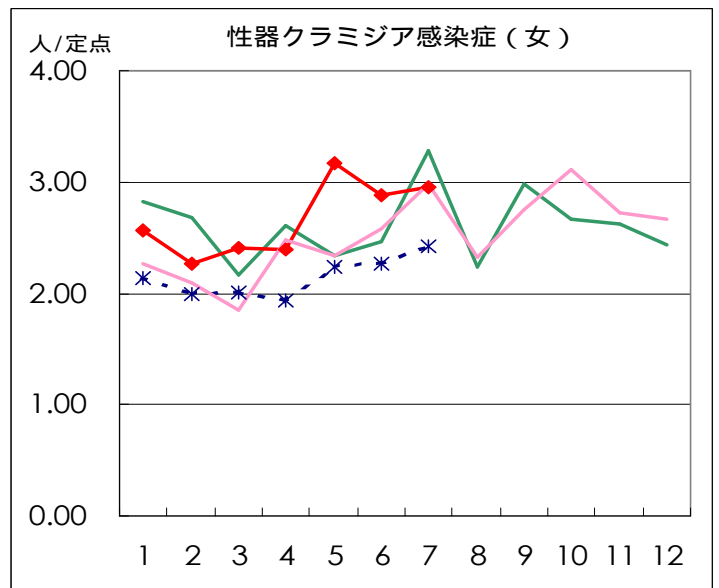
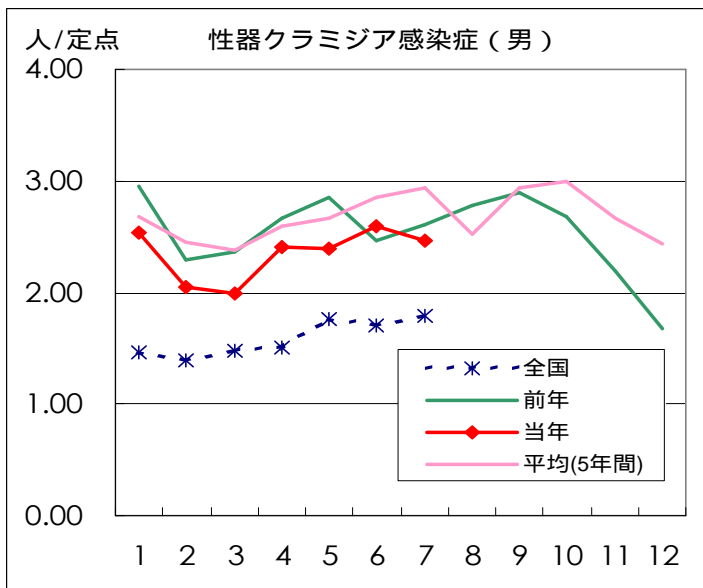
- ・メチシリン耐性黄色ブドウ球菌感染症の報告数は前月よりやや減少し、5月から昨年同期並みである。
- ・ペニシリン耐性肺炎菌感染症の報告数は前月より減少したが、前月に引き続き昨年同期を上回っている。
- ・薬剤耐性緑膿菌感染症の報告数は前月と同程度であったが、3月以来昨年同期を下回っていたのが、今月は昨年同期並みとなった。

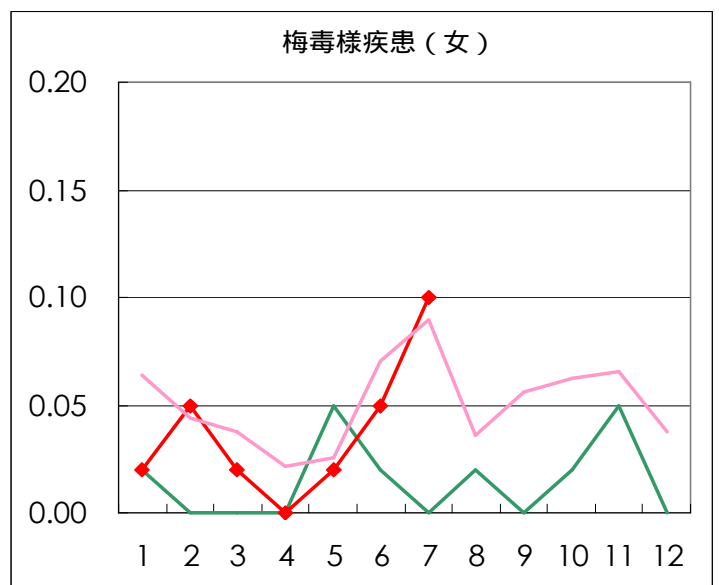
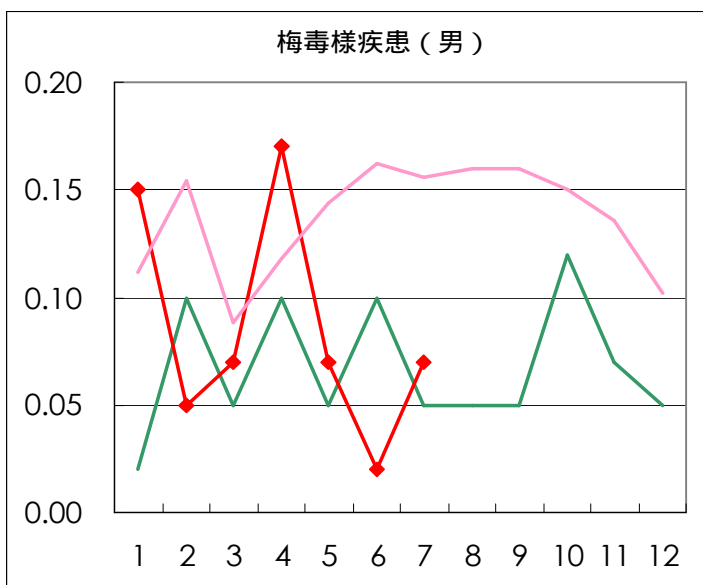
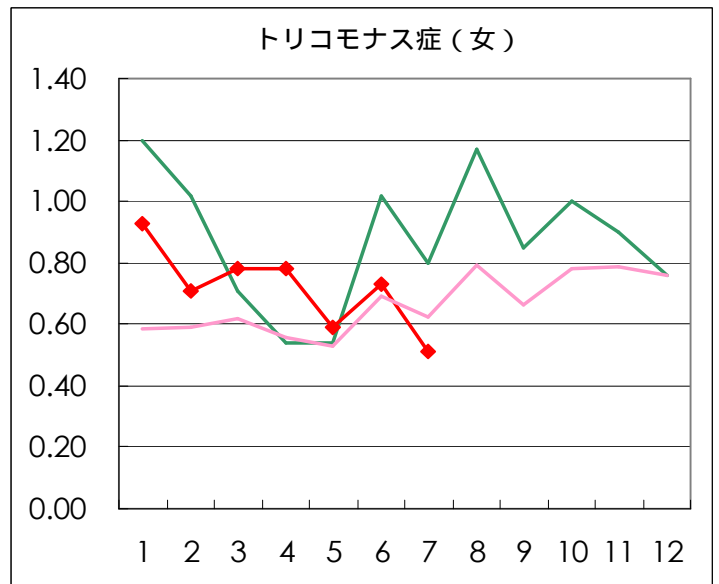
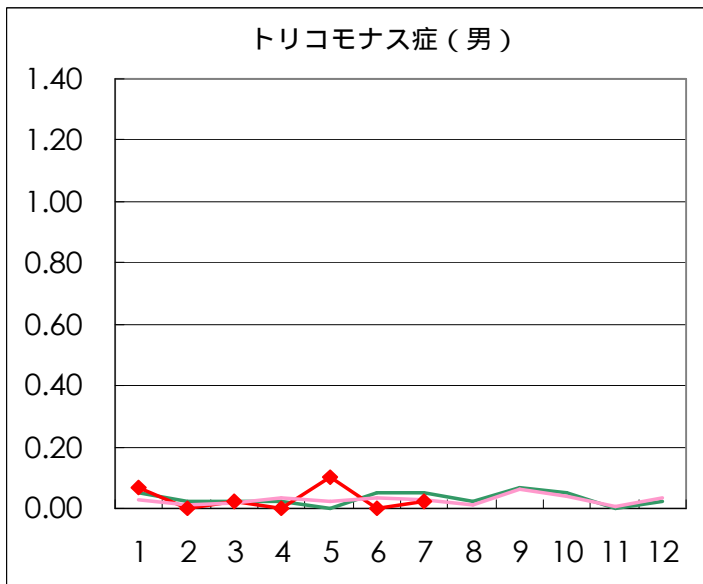
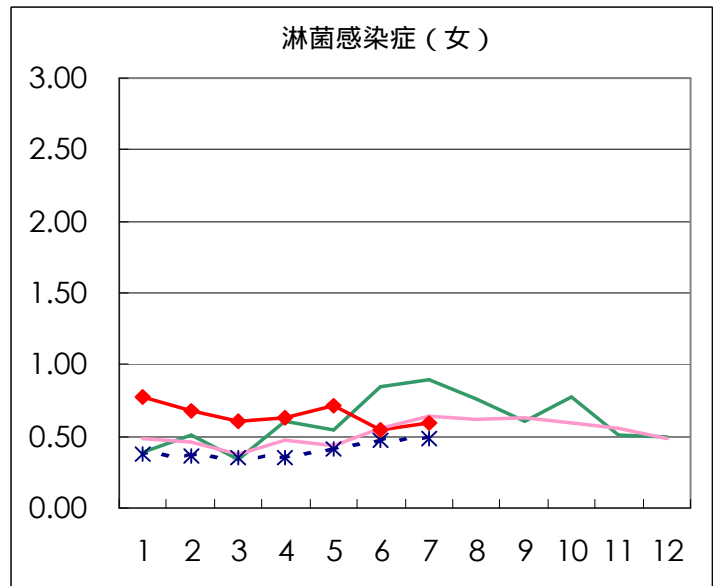
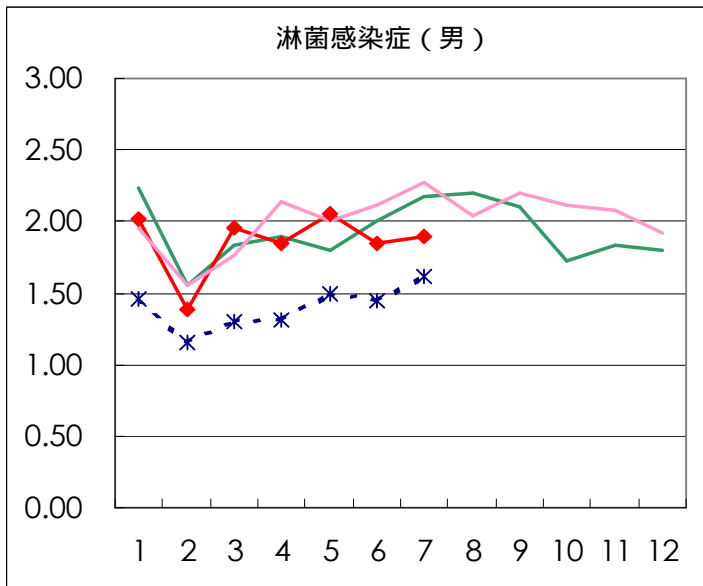
(病原体情報)

- ・7月における搬入検体数は血清が29例、子宮頸管拭い液が34例であった。
- ・血清29例中11例がクラミジア・トラコマチス抗体陽性であった。そのうち、8例がIgA抗体・IgG抗体ともに陽性、3例がIgG抗体のみ陽性であった。
- ・子宮頸管拭い液34例中5例がクラミジア・トラコマチス核酸検査で陽性であった。この5例はすべて血清が搬入されており、うち3例がIgA抗体・IgG抗体ともに陽性で、2例は抗体陰性であった。
- ・子宮頸管拭い液34例中2例が淋菌核酸検査が陽性であった。

疾病別グラフ (四類定点月報告分)

性感染症定点

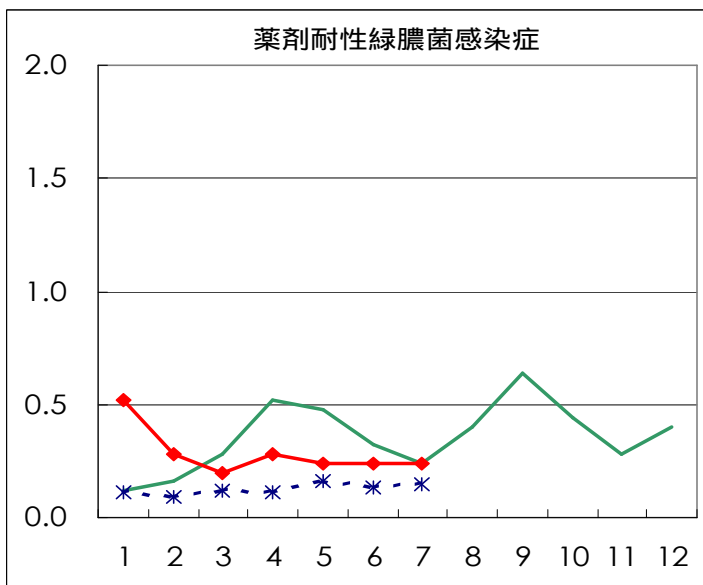
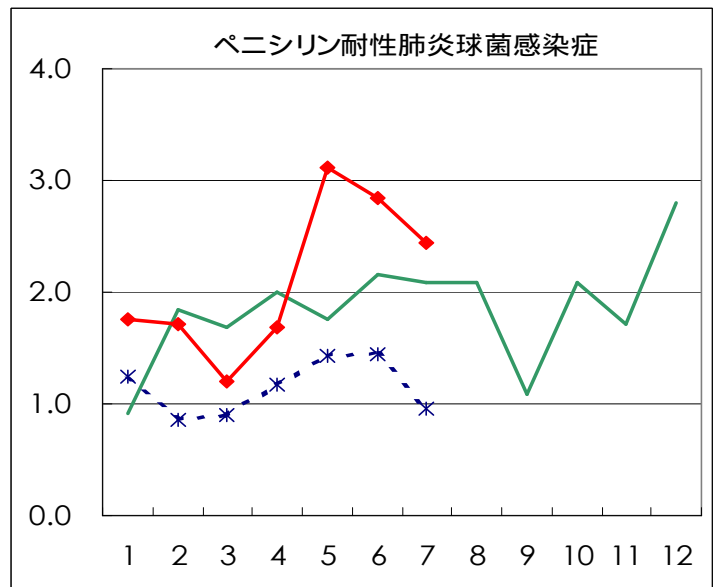
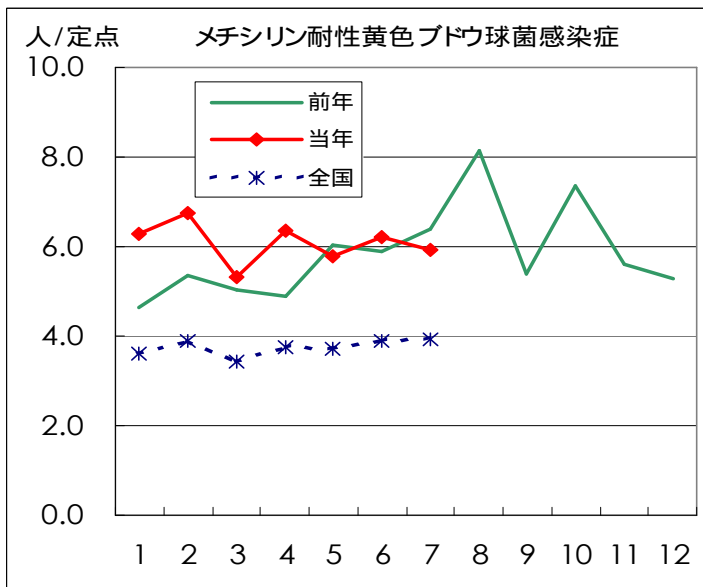




基幹定点報告疾患集計 (2003年)

	1月	2月	3月	4月	5月	6月	7月	8月	9月	10月	11月	12月	合計
メチシリン耐性 黄色ブドウ球菌感染症	157	169	133	159	145	155	148						1066
ペニシリン耐性 肺炎球菌感染症	44	43	30	42	78	71	61						369
薬剤耐性緑膿菌感染症	13	7	5	7	6	6	6						50

基幹定点



定点種別	疾病	医療機関数
性感染症	性器クラミジア感染症	41
	性器ヘルペスウイルス感染症	
	尖形コンジローム	
	淋菌感染症	
	トリコモナス症	
	梅毒様疾患	
基幹	メチシリン耐性黄色ブドウ球菌感染症	25
	ペニシリン耐性肺炎球菌感染症	
	薬剤耐性緑膿菌感染症	

ST年齢階級別累計表 (7月)

男						
	トリコモナス症	梅毒様疾患	性器クラミジア 感染症	性器ヘルペスウ イルス感染症	尖形コンジロー ム	淋菌感染症
0歳						
1～4歳						
5～9歳						
10～14歳						
15～19歳			3			1
20～24歳			22	3	4	15
25～29歳			23	3	7	24
30～34歳	1	1	19	5	3	9
35～39歳		1	13	2	2	15
40～44歳		1	8	1	1	3
45～49歳			4	3	3	5
50～54歳			5	2	2	
55～59歳			3	4	1	4
60～64歳			1	1		1
65～69歳				2	1	
70歳～				1		1
合計	1	3	101	27	24	78
先月数	0	1	106	36	27	76
増減数	1	2	-5	-9	-3	2

女						
	トリコモナス症	梅毒様疾患	性器クラミジア 感染症	性器ヘルペスウ イルス感染症	尖形コンジロー ム	淋菌感染症
0歳						
1～4歳						
5～9歳						
10～14歳						
15～19歳	1		11		1	4
20～24歳	5	1	44	9	4	5
25～29歳	6	1	36	12	4	9
30～34歳	2		15	19	3	2
35～39歳	1	1	10	5	1	1
40～44歳	2		4	2		2
45～49歳	3		1	1		
50～54歳		1		1		1
55～59歳	1			3		
60～64歳				1		
65～69歳						
70歳～				1		
合計	21	4	121	54	13	24
先月数	30	2	118	44	20	22
増減数	-9	2	3	10	-7	2

ST保健所別累計表 (7月)

男								
保健所名	定点数	トリコモナス症	梅毒様疾患	性器クラミジア感染症	性器ヘルペスウイルス感染症	尖形コンジローム	淋菌感染症	総計
中央区	2			5			6	11
みなと	2	1	1	5	6	1		14
新宿区	5			18			20	38
文京	1							
台東	4			4			1	5
墨田区	1			1		2	3	6
江東区	3			15	7	5	15	42
品川区	1			3		2		5
大田区	3				3			3
渋谷区	3			12	2		3	17
中野区	1			3	1			4
池袋	3			20	5	9	10	44
北区	1					2	1	3
荒川区	1							
板橋区	2			1	1	1		3
足立	1			5	2	1	2	10
八王子	3							
町田	1							
多摩立川	2		2	6		1	12	21
三鷹武蔵野	1			3			5	8
合計	41	1	3	101	27	24	78	234
定点当り		0.02	0.07	2.46	0.66	0.59	1.90	5.71

女								
保健所名	定点数	トリコモナス症	梅毒様疾患	性器クラミジア感染症	性器ヘルペスウイルス感染症	尖形コンジローム	淋菌感染症	総計
中央区	2							
みなと	2	2		12	3		5	22
新宿区	5	1		28	12	4	6	51
文京	1							
台東	4	15	1	33	26	3	7	85
墨田区	1							
江東区	3			5	2		2	9
品川区	1							
大田区	3			1	1			2
渋谷区	3							
中野区	1							
池袋	3	1		15	2	3	1	22
北区	1							
荒川区	1			5	1			6
板橋区	2							
足立	1			1				1
八王子	3	1	3	6	4	1		15
町田	1			2				2
多摩立川	2	1		13	3	2	3	22
三鷹武蔵野	1							
合計	41	21	4	121	54	13	24	237
定点当り		0.51	0.10	2.95	1.32	0.32	0.59	5.78

ST保健所別定点当り累計表 (7月)

男							
保健所名	定点数	トリコモナス症	梅毒様疾患	性器クラミジア 感染症	性器ヘルペスウ イルス感染症	尖形コンジローム	淋菌感染症
中央区	2			2.50			3.00
みなと	2	0.50	0.50	2.50	3.00	0.50	
新宿区	5			3.60			4.00
文京	1						
台東	4			1.00			0.25
墨田区	1			1.00		2.00	3.00
江東区	3			5.00	2.33	1.67	5.00
品川区	1			3.00		2.00	
大田区	3				1.00		
渋谷区	3			4.00	0.67		1.00
中野区	1			3.00	1.00		
池袋	3			6.67	1.67	3.00	3.33
北区	1					2.00	1.00
荒川区	1						
板橋区	2			0.50	0.50	0.50	
足立	1			5.00	2.00	1.00	2.00
八王子	3						
町田	1						
多摩立川	2		1.00	3.00		0.50	6.00
三鷹武蔵野	1			3.00			5.00

女							
保健所名	定点数	トリコモナス症	梅毒様疾患	性器クラミジア 感染症	性器ヘルペスウ イルス感染症	尖形コンジローム	淋菌感染症
中央区	2						
みなと	2	1.00		6.00	1.50		2.50
新宿区	5	0.20		5.60	2.40	0.80	1.20
文京	1						
台東	4	3.75	0.25	8.25	6.50	0.75	1.75
墨田区	1						
江東区	3			1.67	0.67		0.67
品川区	1						
大田区	3			0.33	0.33		
渋谷区	3						
中野区	1						
池袋	3	0.33		5.00	0.67	1.00	0.33
北区	1						
荒川区	1			5.00	1.00		
板橋区	2						
足立	1			1.00			
八王子	3	0.33	1.00	2.00	1.33	0.33	
町田	1			2.00			
多摩立川	2	0.50		6.50	1.50	1.00	1.50
三鷹武蔵野	1						

2次医療圏別累計表 (2003年7月) 総計 患者報告数

	トリコモナス症	梅毒様疾患	性器クラミジア 感染症	性器ヘルペス ウイルス感染症	尖形コンジローム	淋菌感染症	総計
区中央部	18	2	59	35	4	19	137
区南部			4	4	2		10
区西南部			12	2		3	17
区西部	1		49	13	4	26	93
区西北部	1		36	8	15	12	72
区東北部			11	3	1	2	17
区東部			21	9	7	20	57
西多摩							
南多摩	1	3	8	4	1		17
北多摩西部	1	2	19	3	3	15	43
北多摩南部			3			5	8
北多摩北部							
島しょ							
計	22	7	222	81	37	102	471

2次医療圏別累計表 (2003年7月) 総計 定点当たり発生数

	トリコモナス症	梅毒様疾患	性器クラミジア 感染症	性器ヘルペス ウイルス感染症	尖形コンジローム	淋菌感染症	定点数
区中央部	2.00	0.22	6.56	3.89	0.44	2.11	9
区南部			1.00	1.00	0.50		4
区西南部			4.00	0.67		1.00	3
区西部	0.17		8.17	2.17	0.67	4.33	6
区西北部	0.17		6.00	1.33	2.50	2.00	6
区東北部			5.50	1.50	0.50	1.00	2
区東部			5.25	2.25	1.75	5.00	4
西多摩							0
南多摩	0.25	0.75	2.00	1.00	0.25		4
北多摩西部	0.50	1.00	9.50	1.50	1.50	7.50	2
北多摩南部			3.00			5.00	1
北多摩北部							0
島しょ							0
計	0.54	0.17	5.41	1.98	0.90	2.49	41