

2003年第36週報告分

- 発生動向総覧 / 調査票通信
- 全数届出患者数一覧表
- 定点報告疾病集計表
- 疾病別グラフ(四類定点週報告分)
- 病原体検出情報(表・グラフ)
 - －腸管出血性大腸菌感染症－
- 年齢階級別累計表
- 保健所別累計表
- 保健所別定点当たり累計表

2003年8月報告分

- 発生動向総覧 / 調査票通信
- 疾病別グラフ(四類定点月報告分)
- 年齢階級別累計表
- 保健所別累計表
- 医療圏別累計表

東京都医師会感染症予防検討委員会

事務局:東京都健康安全研究センター疫学情報室

電話:03-3363-3213(直通)

FAX:03-5332-7365

E-mail: idsc@tokyo-eiken.go.jp

アドレス: idsc.tokyo-eiken.go.jp/



(全数情報)

- ・細菌性赤痢が4件報告された。ソネ菌2件(推定感染地:ミャンマー、インド)、フレキシネル菌2件(推定感染地:インド2件)である。
- ・腸管出血性大腸菌感染症が6件報告された。血清型はO157が2件(VT1&VT2産生株1件、VT2産生株1件)である。O78が1件(VT2産生株)、O26が1件(VT1産生株)、O103が2件(VT1産生株2件)である。
- ・アメーバ赤痢が5件報告された。推定感染地はすべて国内で、推定感染経路は同性間性的接触1件、異性間性的接触2件、不明2件である。
- ・HIV感染症が11件報告された。AIDS4件、無症候性キャリア4件、その他3件で、推定感染経路は異性間性的接触4件、同性間性的接触7件である。
- ・髄膜炎菌性髄膜炎が1件報告された。推定感染地は国内、血清型はC群で血液の培養から検出されている。
- ・デング熱が1件報告された。推定感染地はタイである。
- ・梅毒が2件報告された。早期顕症梅毒 1件(推定感染経路:異性間性的接触)、晩期顕症梅毒 1件(推定感染経路:不明)である。
- ・レジオネラ症が1件報告された。推定感染地は国内で、温泉での感染が疑われている。

(推定される感染地は医師の届出によるものです)

(定点情報)

- ・突発性発疹、流行性角結膜炎も減少し特に大きな動きはない。

(病原体情報)

- ・肺炎・上気道炎、咽頭炎、敗血症各1名の咽頭拭い液からアデノウイルスの遺伝子が検出された。
- ・無菌性髄膜炎、ウイルス性発疹症各1名の髄液と便、発熱患者の髄液、上気道炎、手足口病、不明発疹各1名の咽頭拭い液からエンテロウイルスの遺伝子が検出された。
- ・麻疹1名の咽頭拭い液から麻疹ウイルスの遺伝子が検出された。
- ・流行性耳下腺炎1名の咽頭拭い液からムンプスウイルスの遺伝子が検出された。
- ・菌株で搬入されたMRSA6株のコアグラ-ゼ型は 型2株、 型4株であった。
- ・菌株で搬入された溶血性レンサ球菌1株はT-25型であった。
- ・保健所などから搬入された血清60件中13件からクラミジア・トラコマチス特異抗体が検出された。
- ・多摩支所に搬入された感染性胃腸炎1名の便からロタウイルスが他の1名の便から腸管出血性大腸菌O157が検出された。

調査票通信

定点医療機関からのコメントを掲載

町田

・1歳女兒、出血性大腸菌感染症（菌型はO103、VT1産生株）3類全数報告済み。

全数届出患者数一覧表 2003年36週

分類	疾病名	東京都分(報告週)					全国分(診断週)	
		33週	34週	35週	36週	年累計	36週	年累計
一類	エボラ出血熱							
	クジラ・コンゴ出血熱							
	ペスト							
	マールブルグ病							
	ラッサ熱							
二類	コレラ					2		13
	細菌性赤痢	1	7		4	68	8	312
	腸チフス		1			15	1	39
	パラチフス					4		22
	急性灰白髄炎							
	ジフテリア							
三類	腸管出血性大腸菌感染症	9	8	4	6	123	120	1785
四類 (全数届出)	アメ-バ赤痢	4		3	5	84	5	343
	エキノコックス症							14
	黄熱							
	オウム病		1			1		34
	回歸熱							
	ウイルス性肝炎(急性肝炎)	1				54	3	516
	Q熱					1		6
	狂犬病							
	クリプトスポリジウム症					4		5
	クロイツフェルト・ヤコブ病	1				11		77
	劇症型溶血性レンサ球菌感染症		1			5		42
	後天性免疫不全症候群	10	10	9	11	245	8	595
	コクシジオイデス症							1
	ジアルジア症			1		25	1	70
	腎症候性出血熱							
	髄膜炎菌性髄膜炎				1	4	1	16
	先天性風疹症候群							1
	炭疽							
	ツツガムシ病							135
	デング熱				1	11	1	22
	日本紅斑熱						2	32
	日本脳炎							
	乳児ボツリノス症							
	梅毒			1	2	51	7	334
	破傷風					3	1	45
	バンコマイシン耐性腸球菌感染症					3		43
	ハンタウイルス肺症候群							
	Bウイルス病							
	ブルセラ症							
	発疹チフス							
マラリア	1	1			22		52	
ライム病							4	
レジオネラ症	1	1		1	11	3	99	
ウエストナイル熱								

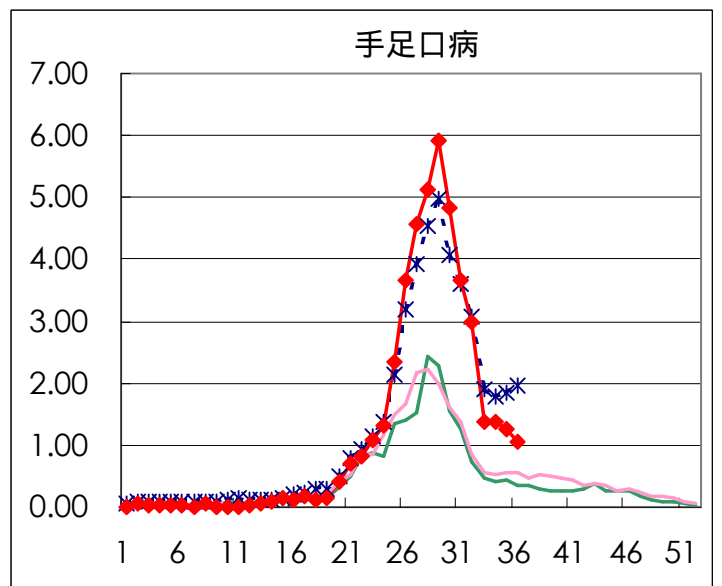
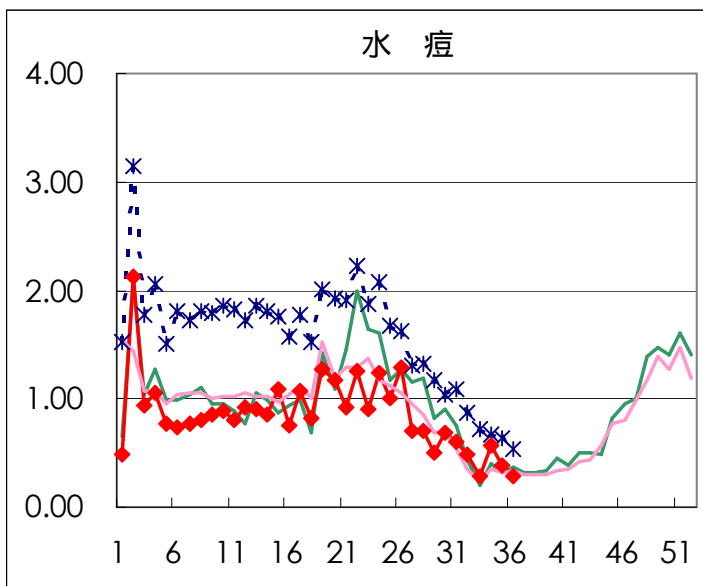
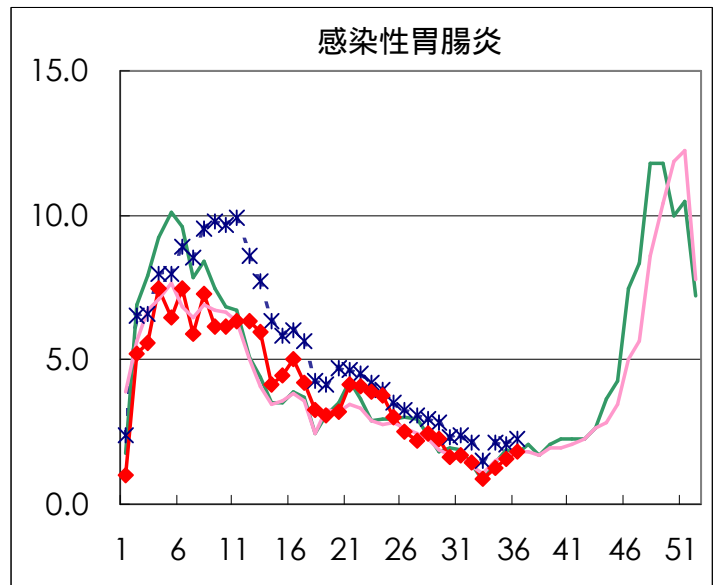
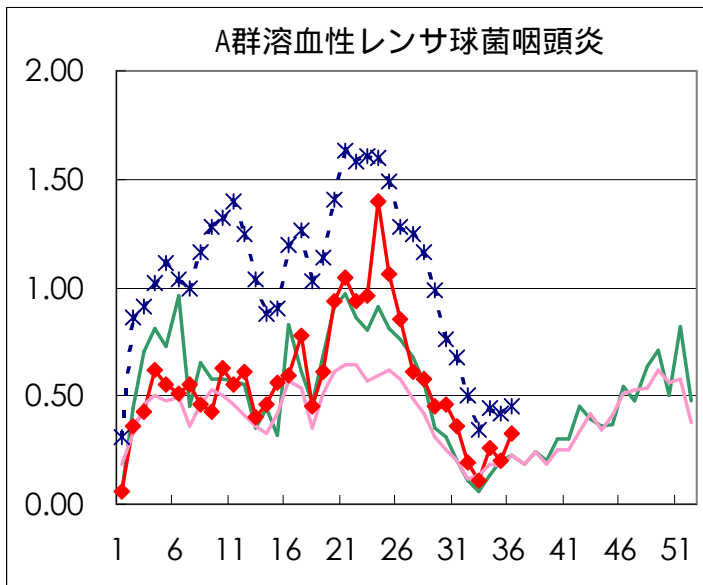
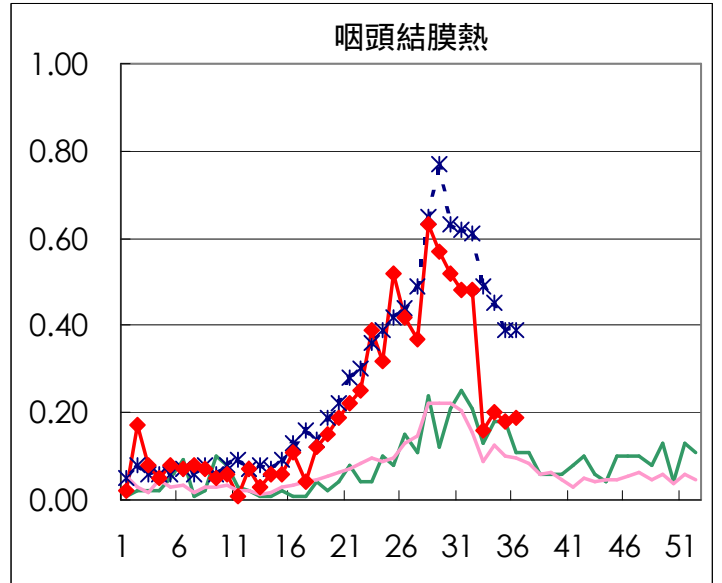
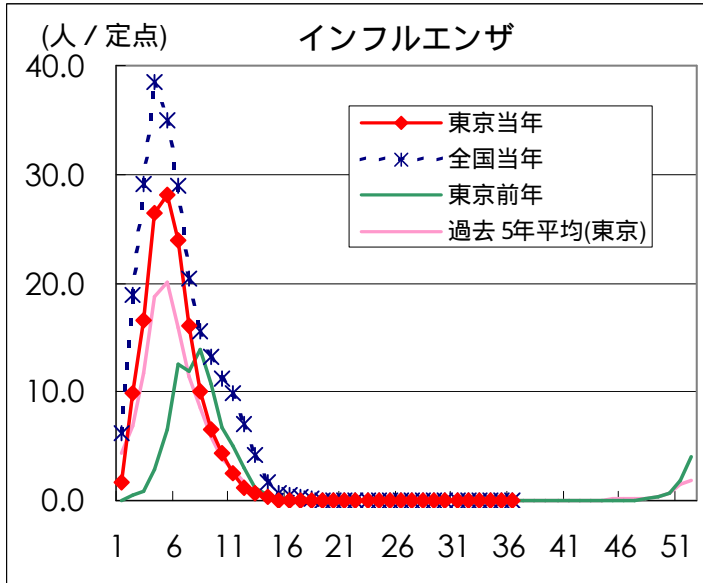
医師からの追加届出により増加することがあります(2003/09/16集計)。

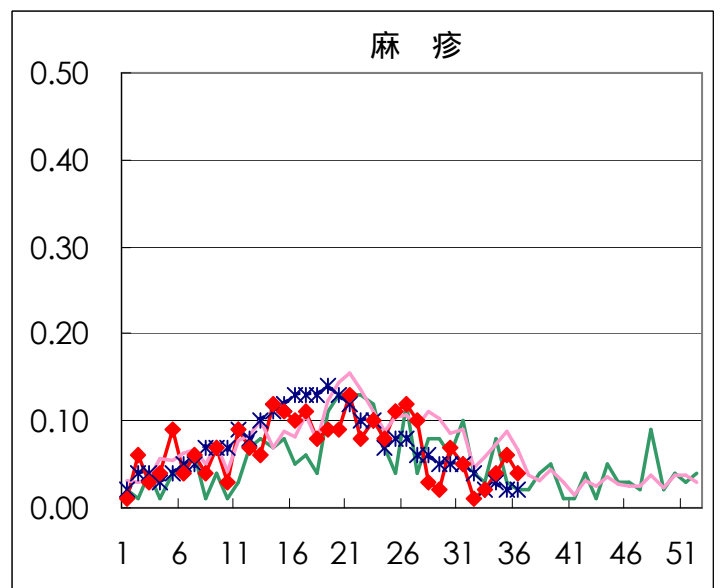
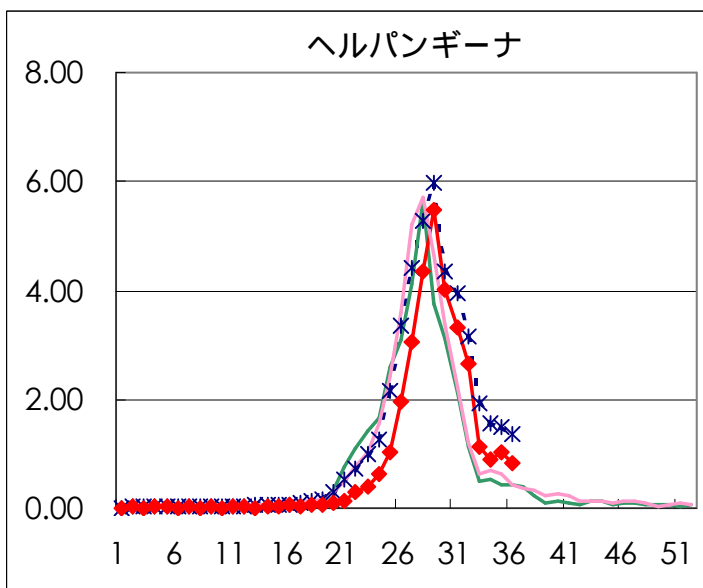
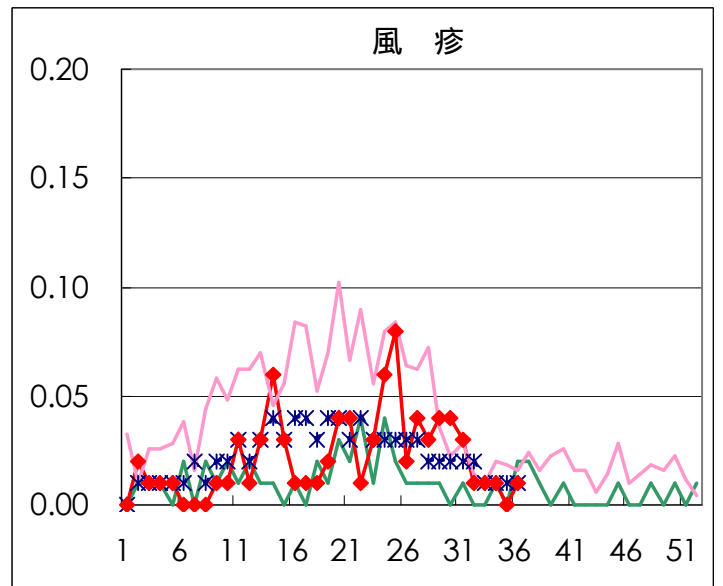
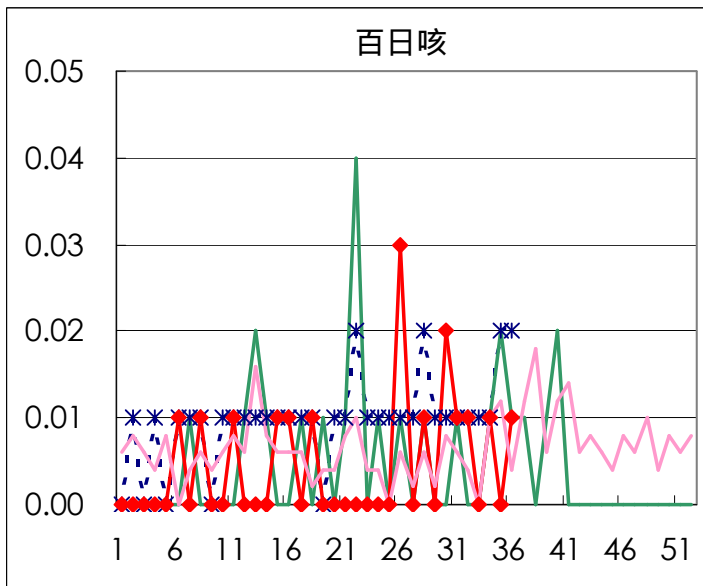
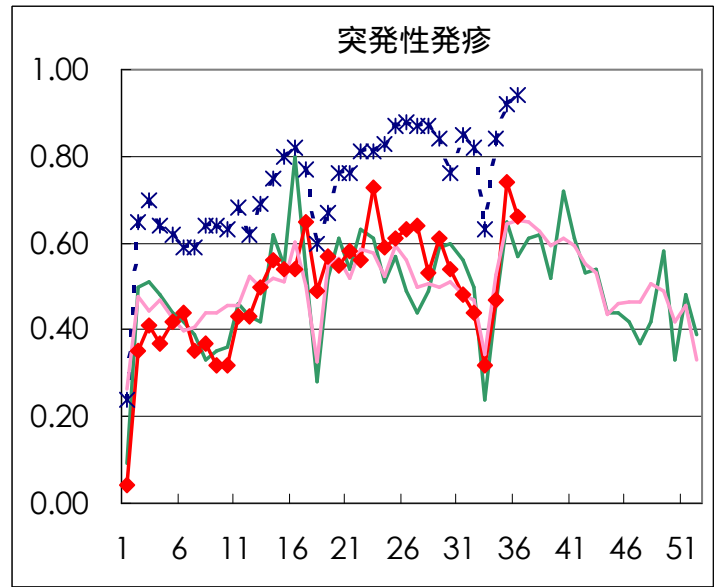
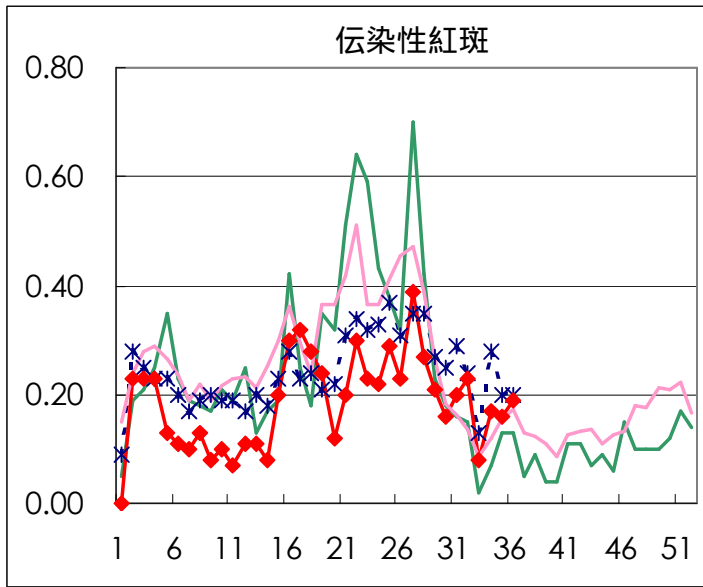
定点報告疾病集計表（男女別）

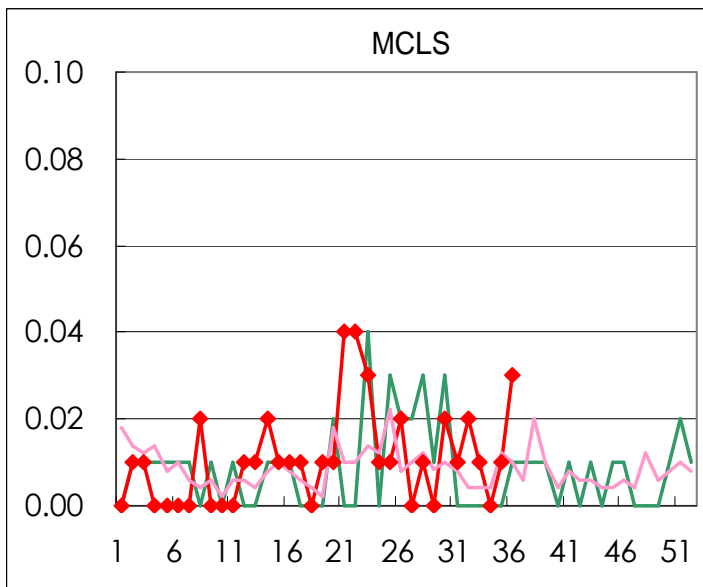
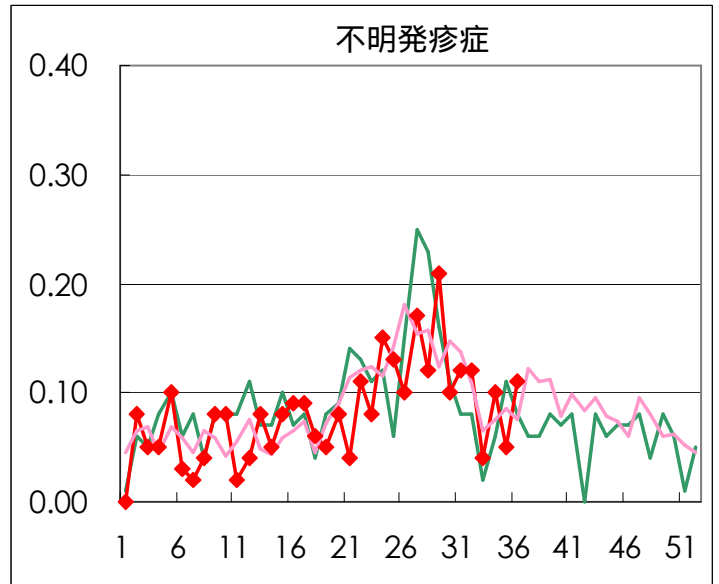
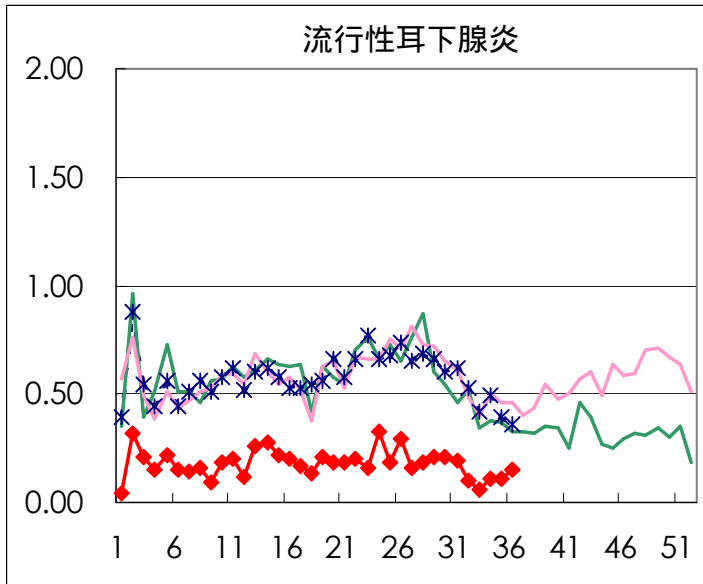
疾病名	性	2003年 週				4週合計	年累計
		33	34	35	36		
インフルエンザ	男						13,398
	女						13,078
咽頭結膜熱	男	16	15	18	13	62	594
	女	7	14	8	14	43	469
A群溶血性レンサ球菌咽頭炎	男	9	19	14	24	66	1,499
	女	6	18	14	23	61	1,350
感染性胃腸炎	男	66	92	110	133	401	10,516
	女	55	90	112	121	378	9,814
水痘	男	22	49	32	28	131	2,381
	女	18	32	22	13	85	2,003
手足口病	男	104	109	93	81	387	3,384
	女	93	85	85	70	333	2,827
伝染性紅斑	男	4	13	13	15	45	479
	女	8	11	10	12	41	473
突発性発疹	男	22	39	52	43	156	1,257
	女	24	28	53	51	156	1,268
百日咳	男		1		1	2	16
	女				1	1	6
風疹	男	1	1		2	4	55
	女		1			1	53
ヘルパンギーナ	男	75	63	75	67	280	2,377
	女	85	66	70	51	272	2,168
麻疹(成人以外)	男	3	4	4	3	14	179
	女		2	4	2	8	168
流行性耳下腺炎	男	4	8	12	12	36	533
	女	4	7	3	9	23	385
不明発疹症	男	2	4	3	9	18	209
	女	4	10	4	7	25	209
M C L S	男	1			3	4	26
	女	1		1	1	3	26
急性出血性結膜炎	男						8
	女						7
流行性角結膜炎	男	6	14	22	11	53	374
	女	7	8	9	9	33	253
急性脳炎（日本脳炎を除く）	男						2
	女						1
細菌性髄膜炎	男						5
	女						6
無菌性髄膜炎	男	2	6	1		9	29
	女	1	3	4		8	19
マイコプラズマ肺炎	男		2	2	1	5	45
	女		1	2	2	5	47
クラミジア肺炎（オウム病は除く）	男						2
	女						
成人麻疹	男			1		1	76
	女						60

疾病別グラフ (四類定点週報告分)

小児科・インフルエンザ定点

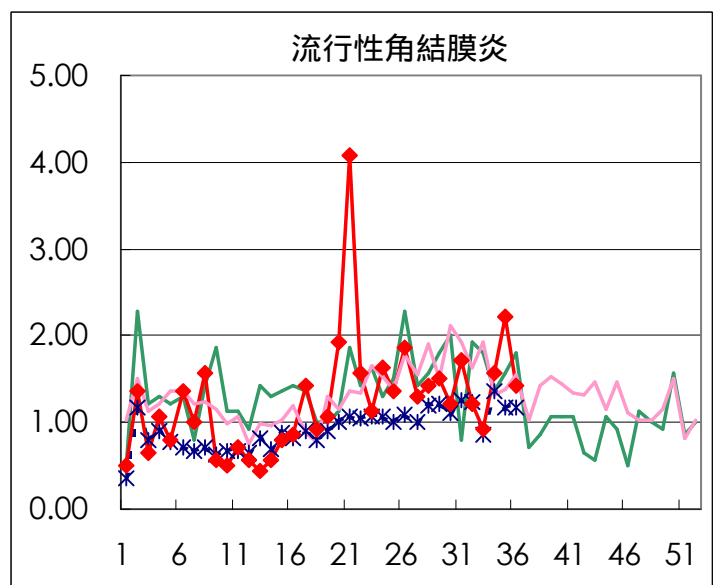
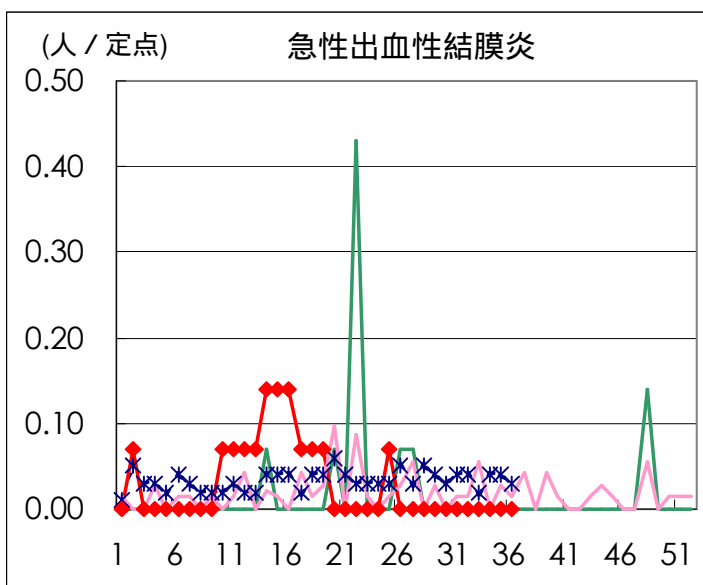




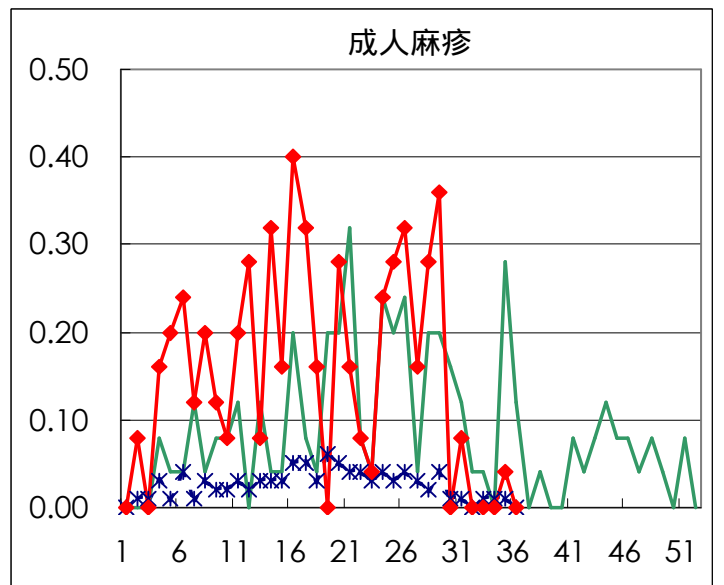
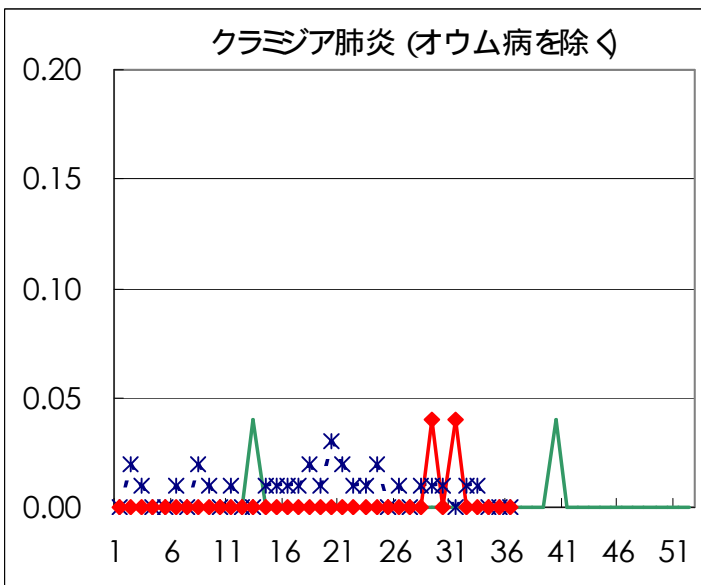
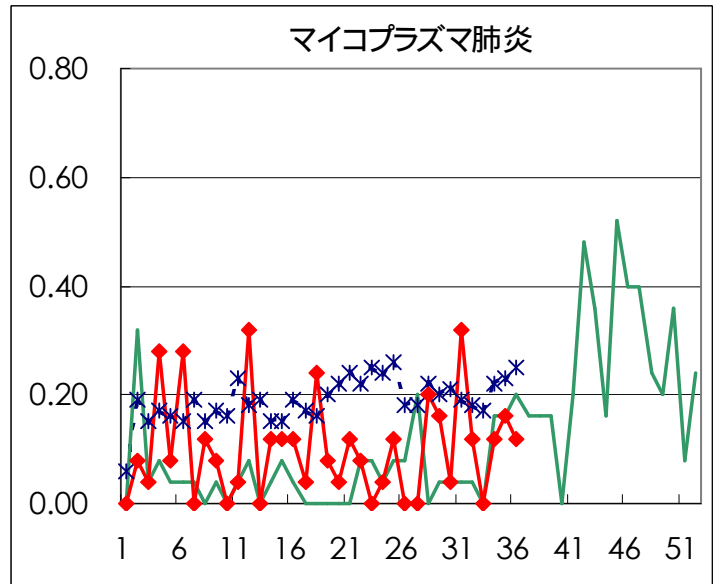
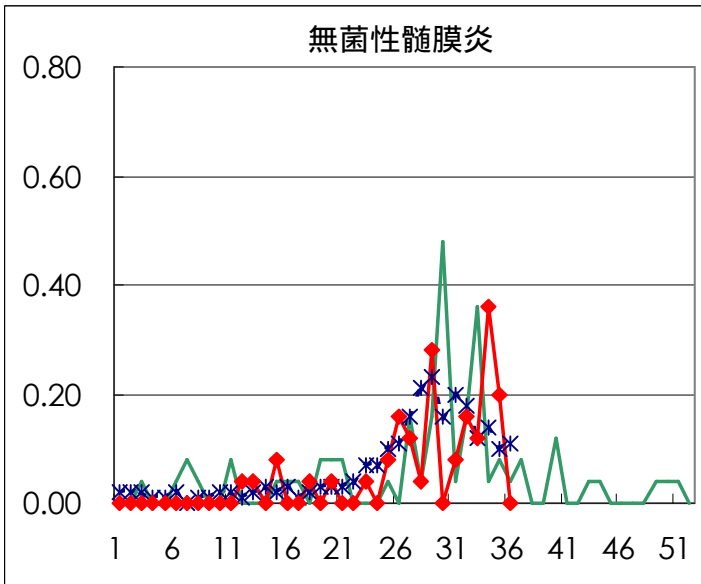
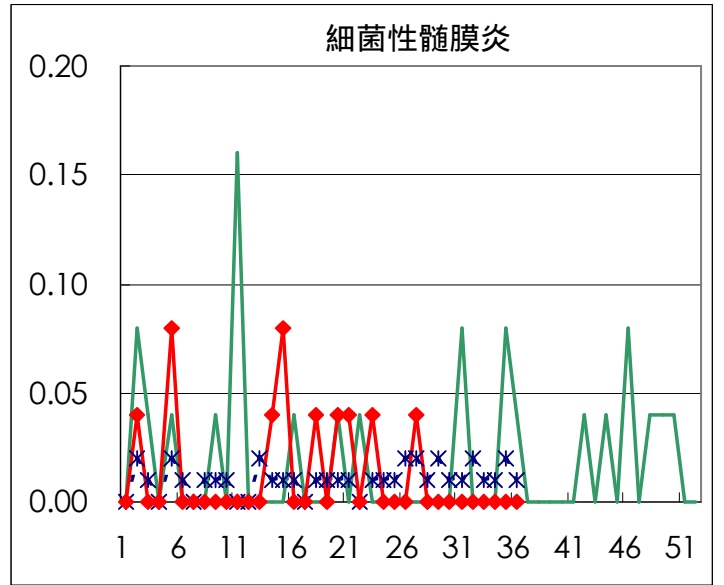
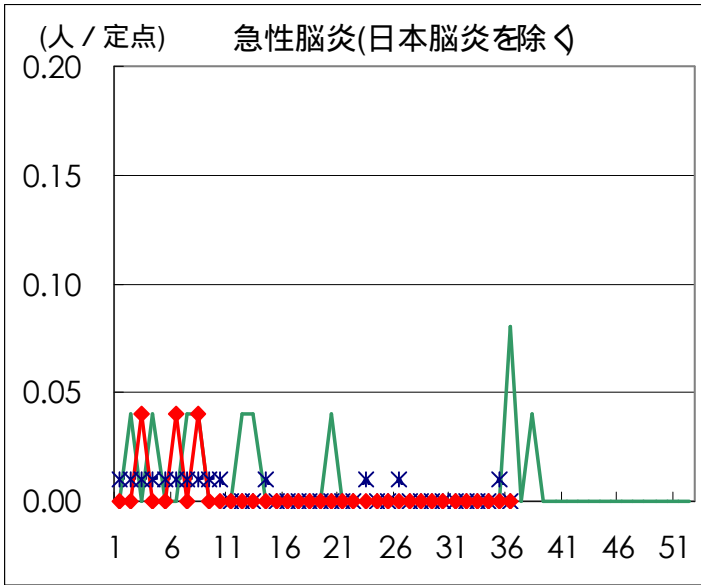


疾病別の定点医療機関数 (週報告分)		
定点種別	疾 病	医療機関数
インフルエンザ	インフルエンザ	178
眼 科	急性出血性結膜炎	14
	流行性角結膜炎	
基 幹	急性脳炎	25
	細菌性髄膜炎	
	無菌性髄膜炎	
	マイコプラズマ肺炎	
	クラミジア肺炎	
成人麻疹		
小児科	上記を除く疾病	142

眼科定点



基幹定点



病原体検出情報

週別病原体 抗体検出結果 (2003年 29~ 36週)

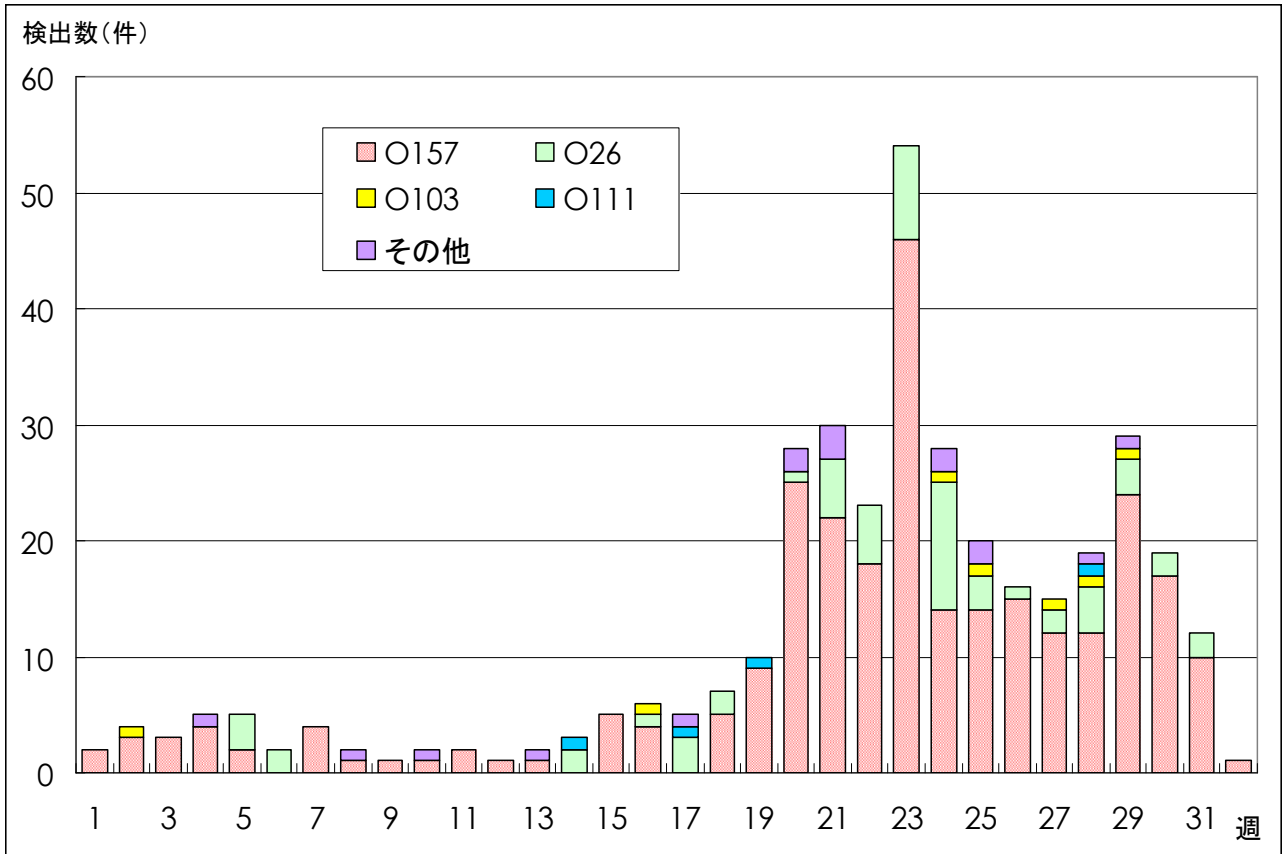
検出病原体 抗体		検体採取週								合計	
		2003年									
		29	30	31	32	33	34	35	36		
ウイルス	インフルエンザAソ連型										
	インフルエンザA香港型										
	インフルエンザB型										
	RSV	1								1	
	アデノ	4	5		4	3	4	4	3	27	
	エンテロ	28	43	2	9	4	3	3	6	98	
	ノーウォーク (RSV)										
	ロタ	1					1		1	3	
	単純ヘルペス										
	水痘 帯状疱疹							1		1	
	EBV		1	1			2			4	
	CMV		1		1	1		2		5	
	HHV6/7	3	3	3	2	2	1			14	
	ムンプス								1	1	
	麻疹	1	1				2		1	5	
	パルボB19										
	分離型別	ポリオ1									
		ポリオ2									
		アデノ1									
		アデノ2		1		1					2
		アデノ3		4		1	1		1		7
		エコー13									
		コクサッキー-A6									
抗体	デング		2							2	
	ツツガムシ										
電顕											
細菌	カンピロバクター							1		1	
	サルモネラ							1		1	
	下痢原性大腸菌										
	エロモナス										
	O157								1	1	
	MRSAコアグララーゼ 型	1	1				1	2	2	7	
	MRSAコアグララーゼ 型		3	2	3		1	2		11	
	MRSAコアグララーゼ 型		1			1		2		4	
	MSSAコアグララーゼ 型										
	溶連菌 T-1型		1				1			2	
	溶連菌 T-3型										
	溶連菌 T-4型		1	1				1		3	
	溶連菌 T-6型										
	溶連菌 T-12型		2	1		1				4	
	溶連菌 T-22型										
	溶連菌 T-25型								1	1	
溶連菌 T-28型					1				1		
溶連菌 UT											
性感染症	梅毒	1					1	3		5	
	クラミジア抗体	14	10	18	17	35	23	21	13	151	
	クラミジア遺伝子		1	1	1	2		2		7	
	淋菌遺伝子			2	2			1		5	
	パピローマ	4	4	3	3	3	3	2		22	

臨床診断名別病原体検出結果 (2003年 29~ 36週)

臨床診断名 検出病原体	インフルエンザ (脳炎を 含む) エンザ	上気道炎	下気道炎	咽頭結膜熱	球菌性咽頭炎	A群溶血性レンサ	感染性胃腸炎	無菌性髄膜炎	脳炎	ヘルパンギーナ	手足口病	伝染性紅斑	発疹症	流行性耳下腺炎	口内炎	水痘	その他の	合計
インフルエンザAソ連型																		
インフルエンザA香港型																		
インフルエンザB型																		
RSV		1																1
アデノ		11	4			3				1		1					7	27
アデノ1																		
アデノ2		1										1						2
アデノ3		4	1							1							1	7
エンテロ		10	5			1	32	4	5	10		11					20	98
エコー 13																		
コクサッキー A6																		
ポリオ 1																		
ポリオ 2																		
ムンプス													1					1
ノーウォーク (SRSV)																		
ロタ						3												3
単純ヘルペス																		
水痘 帯状疱疹																1		1
パルボ B 19																		
カンピロバクター						1												1
サルモネラ						1												1
下痢原性大腸菌																		

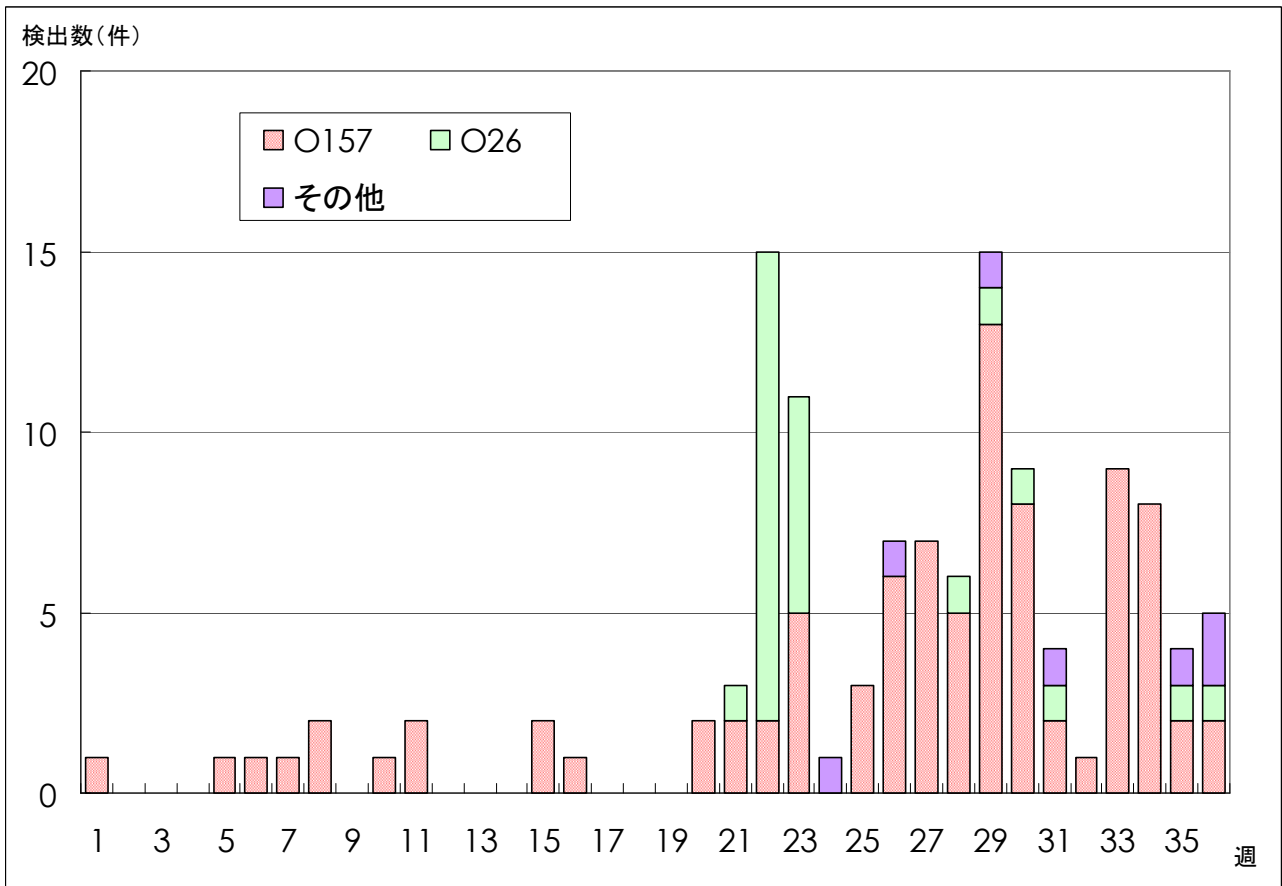
病原体グラフ（腸管出血性大腸菌感染症）

腸管出血性大腸菌感染症から検出された細菌（全国）



LASR 病原微生物検出情報(2003年8月26日現在報告数)

腸管出血性大腸菌感染症から検出された細菌（東京都）



感染症発生動向調査

年齢階級別累計表 (2003年 36週)

	インフル エンザ	咽頭 結膜熱	A群溶血性 レンサ球菌咽頭炎	感染性 胃腸炎	水痘	手足口病	伝染性 紅斑	突発性 発疹	百日咳	風疹	ヘルパン ギーナ	麻疹 (成人以外)	流行性 耳下腺炎	急性出血 性結膜炎	流行性 角結膜炎	不明 発疹症	M C L S
～6ヶ月				3	2			8		1	1					2	
～1歳		1		23	2	13	1	48	1		14					5	2
1歳		7	1	34	6	37	1	34			37		2			4	1
2歳		7	2	29	11	31	1	2			30	2	1			2	
3歳		3	6	28	6	29	2				12		4			2	1
4歳		2	8	15	6	5	2	1			9	1					
5歳		4	7	14	4	17	7	1			6		4			1	
6歳		1	6	13	1	8	2				4	1	1				
7歳		2	4	7	1	3	5					1	3				
8歳			1	13		2	1				1		2				
9歳			1	3		2	3										
10～14歳			3	15	1	2	1						1				
15～19歳			1	6	1					1			1				
20～29歳			7	51		2	1		1		4		2		4		
30～39歳															12		
40～49歳															1		
50～59歳															1		
60～69歳															2		
70～79歳																	
80歳以上																	
合計	0	27	47	254	41	151	27	94	2	2	118	5	21	0	20	16	4
先週比	0	1	19	32	-13	-27	4	-11	2	2	-27	-3	6	0	-11	9	3

注：小児科定点把握対象疾病のうち、「20～29歳」は「20歳以上」と読み替える。

眼科疾患のうち、「70～79歳」は「70歳以上」と読み替える。

保健所別累計表 (2003年 36週)

	インフル エンザ	咽頭 結膜熱	A群溶血性 レンサ球菌咽頭炎	感染性 胃腸炎	水痘	手足口病	伝染性 紅斑	突発性 発疹	百日咳	風疹	ヘルパン ギーナ	麻疹 (成人以外)	流行性 耳下腺炎	急性出血 性結膜炎	流行性 角結膜炎	不明 発疹症	MCLS	合計
千代田						1		1										2
中央区				7		4		6			1							18
みなと		3	5	13		1	2	3			1		1				1	30
新宿区				23	1	4		2			3	1	1		2	1		38
文京				3	3			1					1		2			10
台東		1	3	11		2	3	4			5						1	30
墨田区		2	1					5			1		1					10
江東区		1		18		3		1							3			26
品川区		1	6	9		6	8	4			6	1	2			1		44
目黒区				1		11	3	2				3						20
大田区		5	8	16	3	5		2		1	8				1			49
世田谷区		1		21	1	9		5			7		2					46
渋谷区		1		16	3	13		4		1	1							39
中野区			2	15	3	11		4			5							40
杉並				5	2	6	1	2										16
池袋					1	2		2			2		1		7			15
北区			2	3	2	15		2			10					3		37
荒川区				3					2		1				2			8
板橋区		2		1	2		1	1			1							8
練馬区				2	1	4	1	4			4							16
足立			1	11	2	4		2			2		1					23
葛飾		1	2	18	3	3		3			6		5			2		43
江戸川		1	2	9		6	1	7			9					2		37

保健所別累計表 (2003年 36週)

	インフル エンザ	咽頭 結膜熱	A群溶血性 レンサ球菌咽頭炎	感染性 胃腸炎	水痘	手足口病	伝染性 紅斑	突発性 発疹	百日咳	風疹	ヘルパン ギーナ	麻疹 (成人以外)	流行性 耳下腺炎	急性出血 性結膜炎	流行性 角結膜炎	不明 発疹症	MCLS	合計
多摩川		1	5	3		7	1	2			6							25
秋川				4	2	1		1										8
八王子		4			1	9		1			3				2			20
南多摩				12		6		6			7					1		32
町田			2	2							3					3		10
多摩立川		1	1	5	2						5							14
村山大和				1	2	1	3	1			1		3					12
府中小金井				2				2										4
狛江調布			1		1	3		5			4					1		15
三鷹武蔵野			4	6				1									1	12
多摩小平		2		2	2		3	2			10		1					22
多摩東村山			2	12		3		6			5		2		1	1	1	33
島しょ					4	11					1					1		17

東京都合計	-	27	47	254	41	151	27	94	2	2	118	5	21	-	20	16	4	829
定点当り報告数	-	0.19	0.33	1.79	0.29	1.06	0.19	0.66	0.01	0.01	0.83	0.04	0.15	-	1.43	0.11	0.03	

保健所別累計表 (定点当り) 2003年 36週

	インフル エンザ	咽頭 結膜熱	A群溶血性 レンサ球菌咽頭炎	感染性 胃腸炎	水痘	手足口病	伝染性 紅斑	突発性 発疹	百日咳	風疹	ヘルパン ギーナ	麻疹 (成人以外)	流行性 耳下腺炎	急性出血 性結膜炎	流行性 角結膜炎	不明 発疹症	MCLS
千代田						0.25		0.25									
中央区				2.33		1.33		2.00			0.33						
みなと		0.50	0.83	2.17		0.17	0.33	0.50			0.17		0.17				0.17
新宿区				3.83	0.17	0.67		0.33			0.50	0.17	0.17		1.00	0.17	
文京				1.00	1.00			0.33					0.33		2.00		
台東		0.33	1.00	3.67		0.67	1.00	1.33			1.67						0.33
墨田区		0.67	0.33					1.67			0.33		0.33				
江東区		0.33		6.00		1.00		0.33							3.00		
品川区		0.17	1.00	1.50		1.00	1.33	0.67			1.00	0.17	0.33				0.17
目黒区				0.33		3.67	1.00	0.67				1.00					
大田区		0.56	0.89	1.78	0.33	0.56		0.22		0.11	0.89				1.00		
世田谷区		0.13		2.63	0.13	1.13		0.63			0.88		0.25				
渋谷区		0.25		4.00	0.75	3.25		1.00		0.25	0.25						
中野区			0.33	2.50	0.50	1.83		0.67			0.83						
杉並				0.83	0.33	1.00	0.17	0.33									
池袋					0.20	0.40		0.40			0.40		0.20		7.00		
北区			0.50	0.75	0.50	3.75		0.50			2.50						0.75
荒川区				1.50					1.00		0.50				2.00		
板橋区		0.33		0.17	0.33		0.17	0.17			0.17						
練馬区				0.40	0.20	0.80	0.20	0.80			0.80						
足立			0.25	2.75	0.50	1.00		0.50			0.50		0.25				
葛飾		0.25	0.50	4.50	0.75	0.75		0.75			1.50		1.25				0.50
江戸川		0.25	0.50	2.25		1.50	0.25	1.75			2.25						0.50

保健所別累計表 (定点当り) 2003年 36週

	インフル エンザ	咽頭 結膜熱	A群溶血性 レンサ球菌咽頭炎	感染性 胃腸炎	水痘	手足口病	伝染性 紅斑	突発性 発疹	百日咳	風疹	ヘルパン ギーナ	麻疹 (成人以外)	流行性 耳下腺炎	急性出血 性結膜炎	流行性 角結膜炎	不明 発疹症	MCLS
多摩川		0.33	1.67	1.00		2.33	0.33	0.67			2.00						
秋川				2.00	1.00	0.50		0.50									
八王子		2.00			0.50	4.50		0.50			1.50				2.00		
南多摩				4.00		2.00		2.00			2.33					0.33	
町田			1.00	1.00							1.50					1.50	
多摩立川		0.25	0.25	1.25	0.50						1.25						
村山大和				0.50	1.00	0.50	1.50	0.50			0.50		1.50				
府中小金井				0.67				0.67									
狛江調布			0.33		0.33	1.00		1.67			1.33					0.33	
三鷹武蔵野			1.00	1.50				0.25									0.25
多摩小平		0.67		0.67	0.67		1.00	0.67			3.33		0.33				
多摩東村山			0.67	4.00		1.00		2.00			1.67		0.67		1.00	0.33	0.33
島しょ					4.00	11.00					1.00					1.00	

東京都合計	-	27	47	254	41	151	27	94	2	2	118	5	21	-	20	16	4
定点当り報告数	-	0.19	0.33	1.79	0.29	1.06	0.19	0.66	0.01	0.01	0.83	0.04	0.15	-	1.43	0.11	0.03

発生動向総覧（月報告分） 2003年8月分

（性感染症）

- ・性器クラミジア感染症男性の報告数は、今年に入り過去5年平均を下回る傾向で推移し、8月は前月よりさらに減少した。女性の報告数は6月までは過去5年平均を上回る傾向で推移していたが、8月は前月より減少し、過去5年平均および昨年と同程度となった
- ・性器ヘルペスウイルス感染症男性の報告数は過去5年平均を下回る傾向で、8月も前月より減少した。女性の報告数は、1月を除き過去5年平均を下回る傾向で推移していたが、8月は前月より減少し、過去5年平均および昨年同期を下回る水準となった。
- ・尖形コンジロームの感染症男性の報告数は、5、6月を除き過去5年平均を下回る傾向で推移し、8月は前月と同程度で過去5年平均および昨年同期を下回る水準となった。女性は、5、6月以外は過去5年平均を下回る傾向で推移し、8月の報告数も同様である。
- ・淋菌感染症の男性の報告数は、8月も前月と同程度で過去5年平均および昨年同期の水準を下回った。女性の報告数は、今年に入り5月まで過去5年平均を上回る傾向で推移していたが、8月は前月より減少し、前月から過去5年平均を下回る水準となった。
- ・トリコモナス症男性の報告は、5月は例年より多かったのが6月は減少し、8月も過去5年平均と同じ傾向である。女性の報告数は、今年に入り過去5年平均を上回る傾向で推移していたが、7月はかなり減少し、8月は前月より増加したが、昨年同期および過去5年平均の水準を下回った。
- ・梅毒様疾患男性の報告数は、1月と4月を除き過去5年平均を下回る傾向で推移している。女性の報告数は2月より過去5年平均と同様な傾向で推移していたが、8月は前月より急増し、過去5年平均を上回る高い水準となった。

（基幹定点疾病）

- ・メチシリン耐性黄色ブドウ球菌感染症の報告数は前月より減少し、前月に引き続き昨年同期を下回った。
- ・ペニシリン耐性肺炎菌感染症の報告数は6月より減少傾向で、8月は昨年同期を下回った。
- ・薬剤耐性緑膿菌感染症の報告数は前月より減少し、3月以来昨年同期を下回っている。

（病原体情報）

- ・8月における搬入検体数は血清が41例、子宮頸管拭い液が48例であった。
- ・血清41例中19例がクラミジア・トラコマチス抗体陽性であった。そのうち1例がIgA抗体のみ陽性、10例がIgA抗体・IgG抗体ともに陽性、8例がIgG抗体のみ陽性であった。
- ・子宮頸管拭い液48例中5例がクラミジア・トラコマチス核酸検査で陽性であった。このうち血清が搬入されていたのは4例で、うち3例がIgA抗体・IgG抗体ともに陽性、1例がIgG抗体のみ陽性であった。
- ・子宮頸管拭い液48例中2例が淋菌核酸検査が陽性であった。

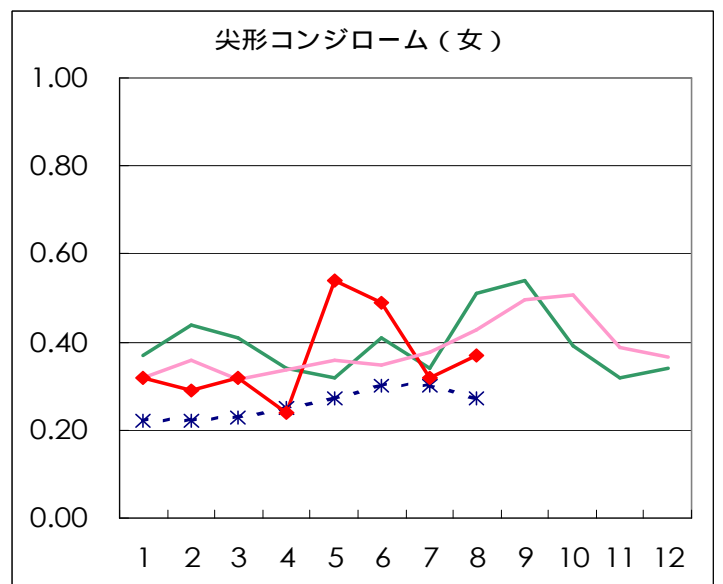
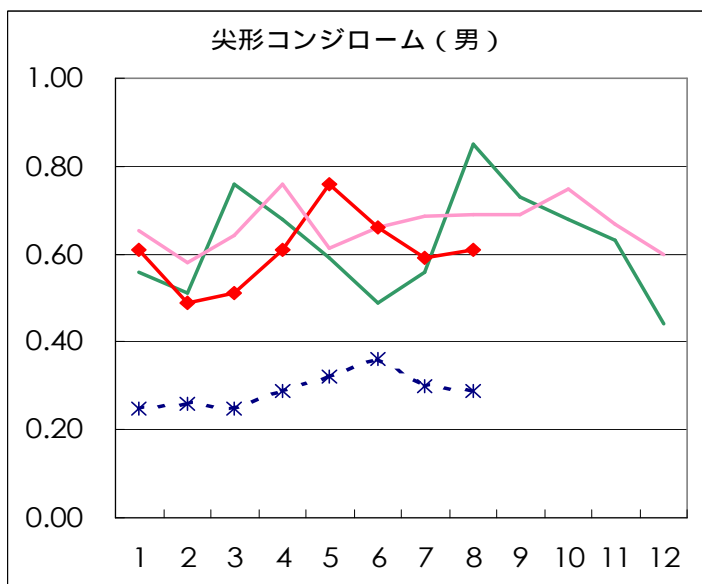
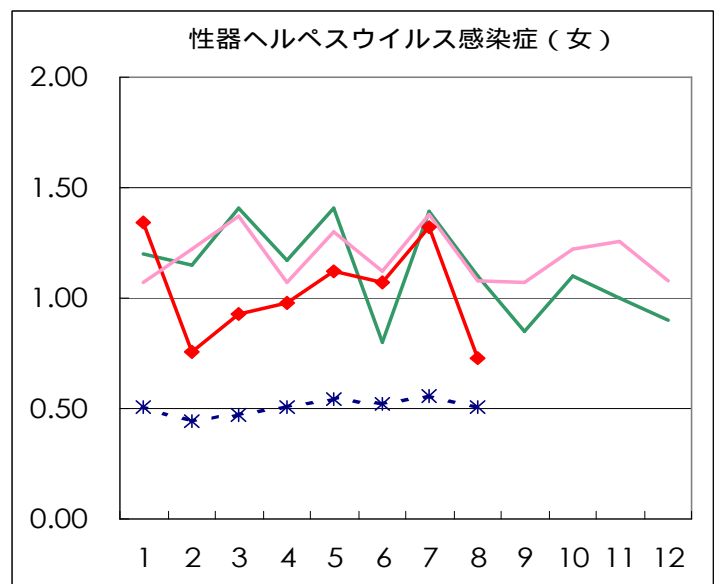
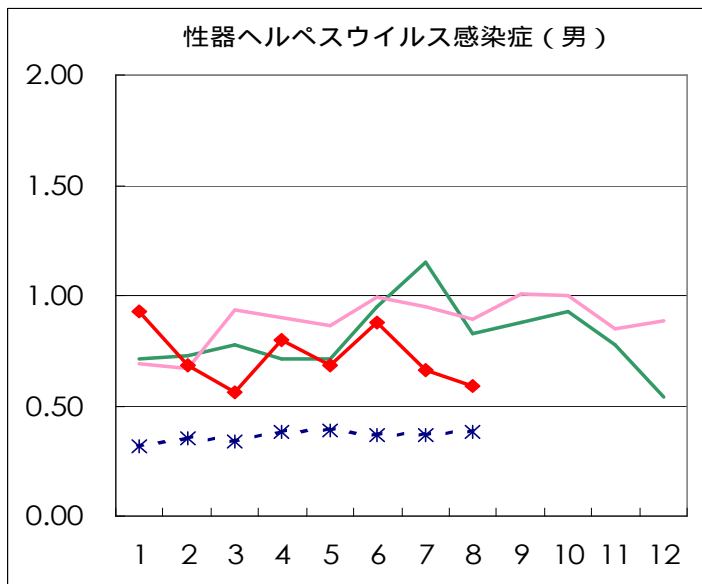
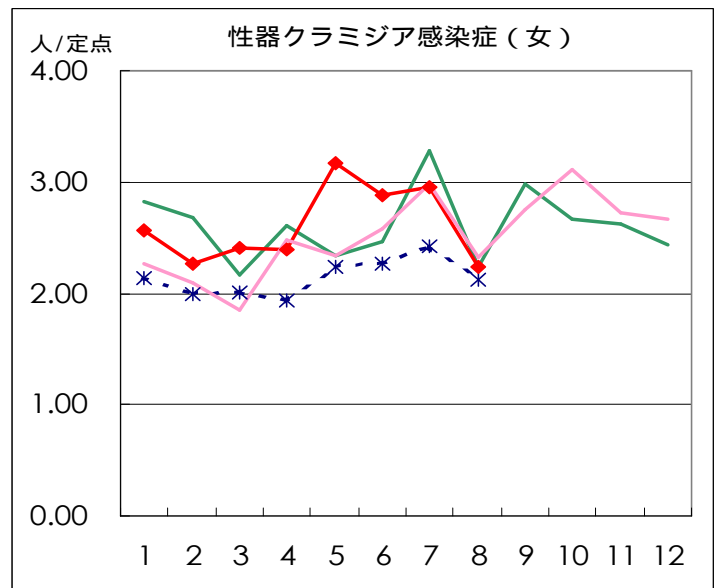
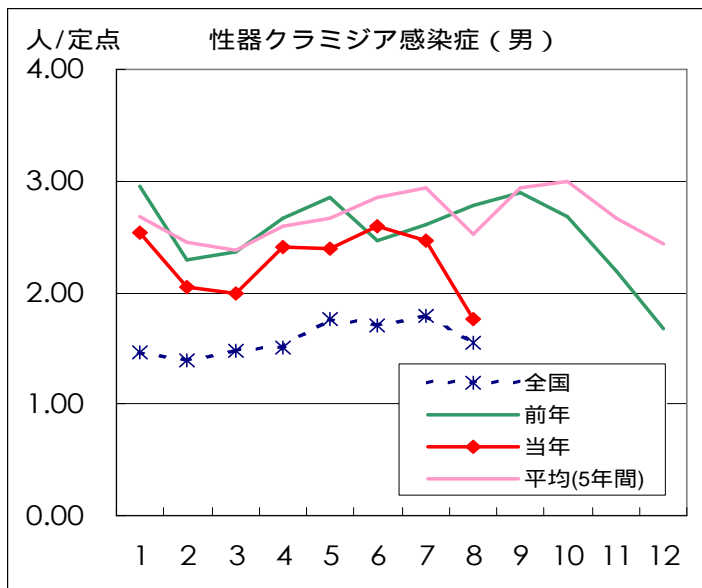
調査票通信

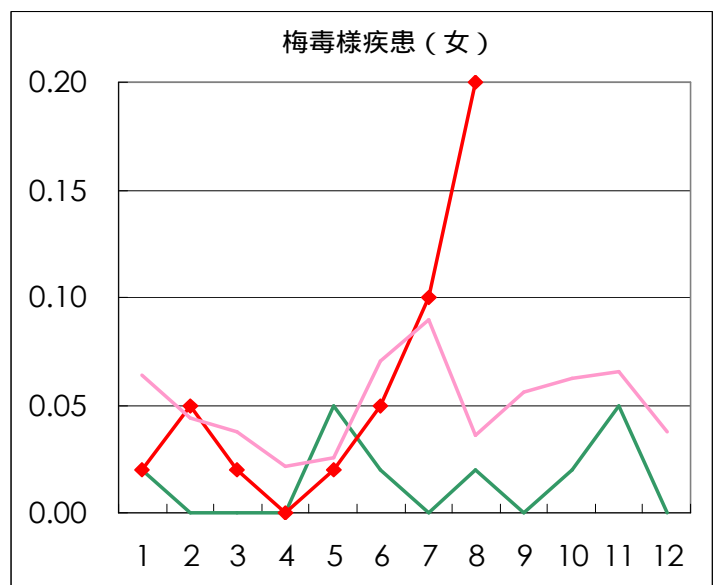
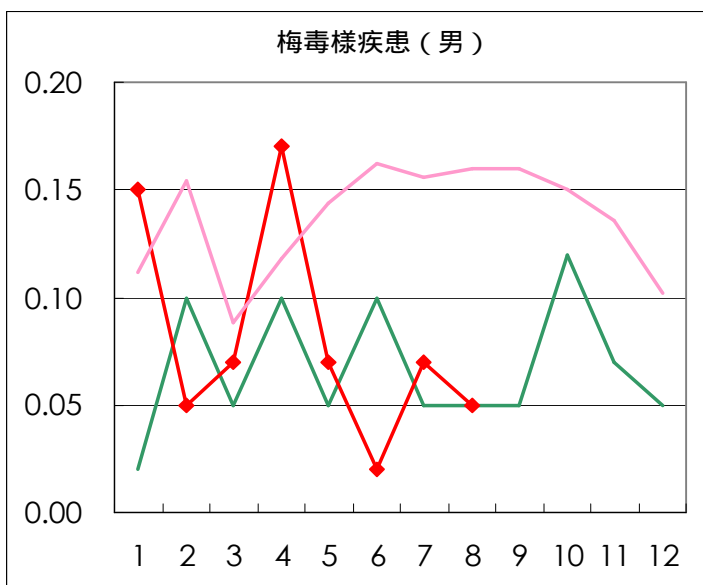
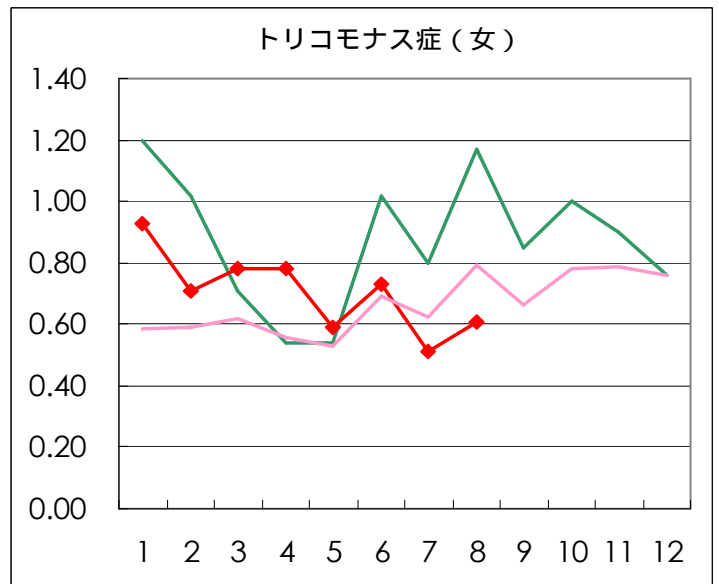
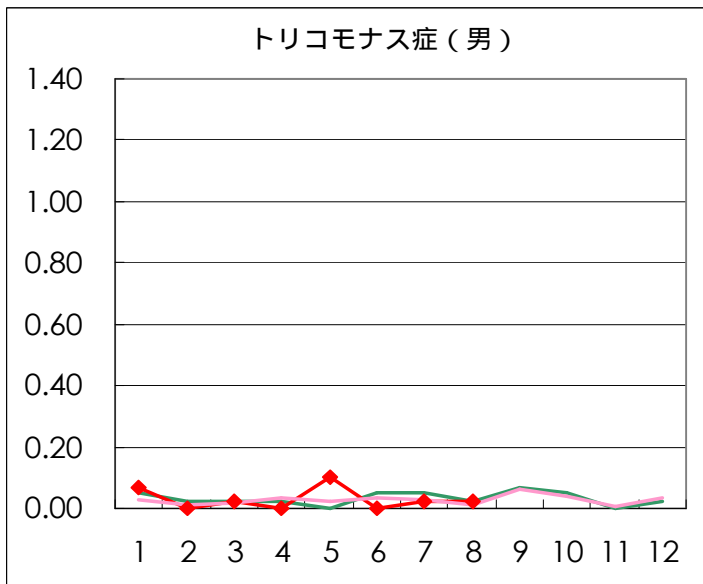
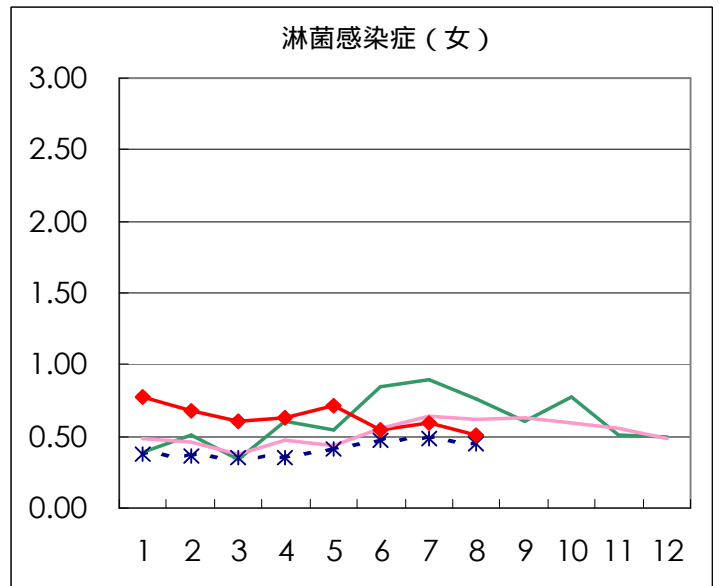
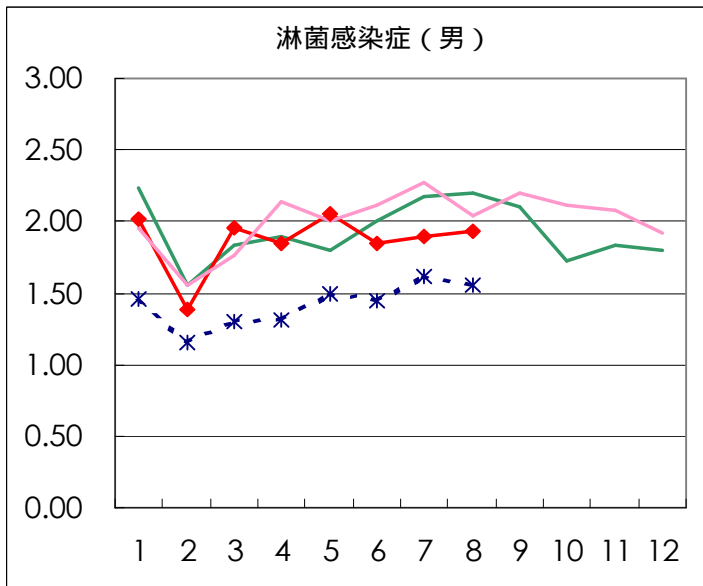
定点医療機関からのコメントを掲載

- ・8月は89名の検査をして、通常クラミジアは20～25%程度に認められるはずだが、8%に満たない結果であった。PCR検査は結果にバラつきがあり、不安定と言わざるを得ない。いい加減な検査センターは、実名公表など対応が求められる。

疾病別グラフ (四類定点月報告分)

性感染症定点

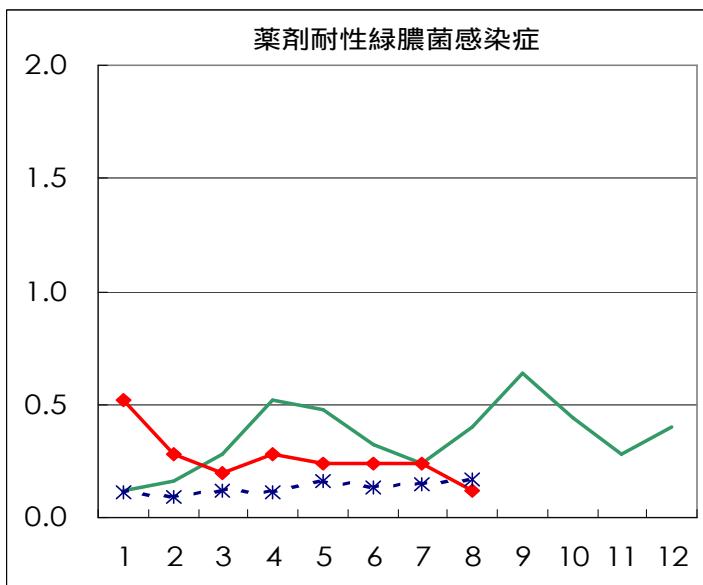
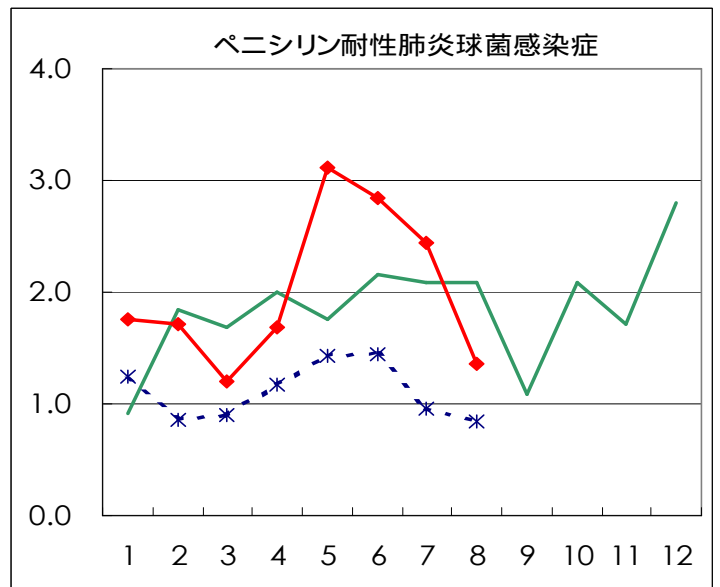
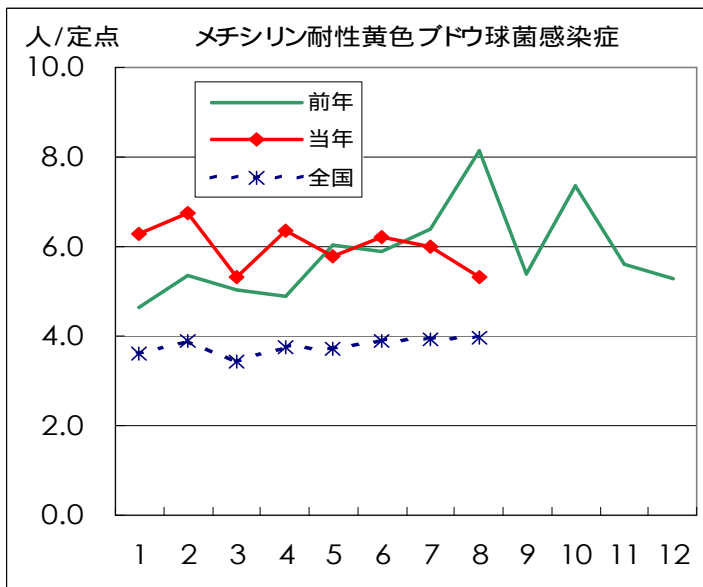




基幹定点報告疾患集計 (2003年)

	1月	2月	3月	4月	5月	6月	7月	8月	9月	10月	11月	12月	合計
メチシリン耐性 黄色ブドウ球菌感染症	157	169	133	159	145	155	150	133					1201
ペニシリン耐性 肺炎球菌感染症	44	43	30	42	78	71	61	34					403
薬剤耐性緑膿菌感染症	13	7	5	7	6	6	6	3					53

基幹定点



定点種別	疾病	医療機関数
性感染症	性器クラミジア感染症	41
	性器ヘルペスウイルス感染症	
	尖形コンジローム	
	淋菌感染症	
	トリコモナス症	
基幹	梅毒様疾患	25
	メチシリン耐性黄色ブドウ球菌感染症	
	ペニシリン耐性肺炎球菌感染症	
	薬剤耐性緑膿菌感染症	

ST年齢階級別累計表（8月）

男						
	トリコモナス症	梅毒様疾患	性器クラミジア 感染症	性器ヘルペスウ イルス感染症	尖形コンジロー ム	淋菌感染症
0歳						
1～4歳						
5～9歳						
10～14歳						
15～19歳			1			3
20～24歳	1		15	1	3	11
25～29歳		1	16	4	4	19
30～34歳			14	4	8	17
35～39歳			6	5	3	12
40～44歳			7	3		6
45～49歳		1	4	1	2	5
50～54歳			7	2	2	3
55～59歳			2	3	3	2
60～64歳				1		
65～69歳						
70歳～						1
合計	1	2	72	24	25	79
先月数	1	3	101	27	24	78
増減数	0	-1	-29	-3	1	1

女						
	トリコモナス症	梅毒様疾患	性器クラミジア 感染症	性器ヘルペスウ イルス感染症	尖形コンジロー ム	淋菌感染症
0歳						
1～4歳						
5～9歳						
10～14歳						
15～19歳	1	1	11	1		3
20～24歳	5	1	35	7	7	8
25～29歳	6	3	21	6		5
30～34歳	1	3	8	8	5	3
35～39歳	7		12	2	3	1
40～44歳	1		1	2		
45～49歳	1		3	1		
50～54歳	2			1		1
55～59歳	1		1	1		
60～64歳						
65～69歳						
70歳～				1		
合計	25	8	92	30	15	21
先月数	21	4	121	54	13	24
増減数	4	4	-29	-24	2	-3

ST保健所別累計表 (8月)

男								
保健所名	定点数	トリコモナス症	梅毒様疾患	性器クラミジア感染症	性器ヘルペスウイルス感染症	尖形コンジローム	淋菌感染症	総計
中央区	2			8	1	2	2	13
みなと	2	1	1	5	2		2	11
新宿区	5			6	1	1	16	24
文京	1							
台東	4				1			1
墨田区	1			3	1	3	3	10
江東区	3			9	7	1	20	37
品川区	1			3			1	4
大田区	3				1			1
渋谷区	3			6				6
中野区	1			4	2	1	3	10
池袋	3			16	7	13	7	43
北区	1			1			1	2
荒川区	1							
板橋区	2		1		1	2	2	6
足立	1			2		2	3	7
八王子	3							
町田	1							
多摩立川	2			8			17	25
三鷹武蔵野	1			1			2	3
合計	41	1	2	72	24	25	79	203
定点当り		0.02	0.05	1.76	0.59	0.61	1.93	4.95

女								
保健所名	定点数	トリコモナス症	梅毒様疾患	性器クラミジア感染症	性器ヘルペスウイルス感染症	尖形コンジローム	淋菌感染症	総計
中央区	2	1						1
みなと	2	1	2	19	11	3	3	39
新宿区	5			14	1	4	5	24
文京	1							
台東	4	19		15	11	4	2	51
墨田区	1				1			1
江東区	3			6			1	7
品川区	1							
大田区	3							
渋谷区	3							
中野区	1							
池袋	3	1	1	10	2	1	3	18
北区	1							
荒川区	1			4		1		5
板橋区	2				1			1
足立	1							
八王子	3	1	5	12	1	1		20
町田	1	2		1				3
多摩立川	2			11	2	1	7	21
三鷹武蔵野	1							
合計	41	25	8	92	30	15	21	191
定点当り		0.61	0.20	2.24	0.73	0.37	0.51	4.66

ST保健所別定点当り累計表 (8月)

男							
保健所名	定点数	トリコモナス症	梅毒様疾患	性器クラミジア 感染症	性器ヘルペスウ イルス感染症	尖形コンジローム	淋菌感染症
中央区	2			4.00	0.50	1.00	1.00
みなと	2	0.50	0.50	2.50	1.00		1.00
新宿区	5			1.20	0.20	0.20	3.20
文京	1						
台東	4				0.25		
墨田区	1			3.00	1.00	3.00	3.00
江東区	3			3.00	2.33	0.33	6.67
品川区	1			3.00			1.00
大田区	3				0.33		
渋谷区	3			2.00			
中野区	1			4.00	2.00	1.00	3.00
池袋	3			5.33	2.33	4.33	2.33
北区	1			1.00			1.00
荒川区	1						
板橋区	2		0.50		0.50	1.00	1.00
足立	1			2.00		2.00	3.00
八王子	3						
町田	1						
多摩立川	2			4.00			8.50
三鷹武蔵野	1			1.00			2.00

女							
保健所名	定点数	トリコモナス症	梅毒様疾患	性器クラミジア 感染症	性器ヘルペスウ イルス感染症	尖形コンジローム	淋菌感染症
中央区	2	0.50					
みなと	2	0.50	1.00	9.50	5.50	1.50	1.50
新宿区	5			2.80	0.20	0.80	1.00
文京	1						
台東	4	4.75		3.75	2.75	1.00	0.50
墨田区	1				1.00		
江東区	3			2.00			0.33
品川区	1						
大田区	3						
渋谷区	3						
中野区	1						
池袋	3	0.33	0.33	3.33	0.67	0.33	1.00
北区	1						
荒川区	1			4.00		1.00	
板橋区	2				0.50		
足立	1						
八王子	3	0.33	1.67	4.00	0.33	0.33	
町田	1	2.00		1.00			
多摩立川	2			5.50	1.00	0.50	3.50
三鷹武蔵野	1						

2次医療圏別累計表 (2003年8月) 総計 患者報告数

	トリコモナス症	梅毒様疾患	性器クラミジア 感染症	性器ヘルペス ウイルス感染症	尖形コンジローム	淋菌感染症	総計
区中央部	22	3	47	26	9	9	116
区南部			3	1		1	5
区西南部			6				6
区西部			24	4	6	24	58
区西北部	1	2	27	11	16	13	70
区東北部			6		3	3	12
区東部			18	9	4	24	55
西多摩							
南多摩	3	5	13	1	1		23
北多摩西部			19	2	1	24	46
北多摩南部			1			2	3
北多摩北部							
島しょ							
計	26	10	164	54	40	100	394

2次医療圏別累計表 (2003年8月) 総計 定点当たり発生数

	トリコモナス症	梅毒様疾患	性器クラミジア 感染症	性器ヘルペス ウイルス感染症	尖形コンジローム	淋菌感染症	定点数
区中央部	2.44	0.33	5.22	2.89	1.00	1.00	9
区南部			0.75	0.25		0.25	4
区西南部			2.00				3
区西部			4.00	0.67	1.00	4.00	6
区西北部	0.17	0.33	4.50	1.83	2.67	2.17	6
区東北部			3.00		1.50	1.50	2
区東部			4.50	2.25	1.00	6.00	4
西多摩							0
南多摩	0.75	1.25	3.25	0.25	0.25		4
北多摩西部			9.50	1.00	0.50	12.00	2
北多摩南部			1.00			2.00	1
北多摩北部							0
島しょ							0
計	0.63	0.24	4.00	1.32	0.98	2.44	41