

2003年第37週報告分

- 発生動向総覧 / 調査票通信
- 全数届出患者数一覧表
- 定点報告疾病集計表
- 疾病別グラフ(四類定点週報告分)
- 病原体検出情報(表・グラフ)
 — 腸管出血性大腸菌感染症 —
- 年齢階級別累計表
- 保健所別累計表
- 保健所別定点当たり累計表

東京都医師会感染症予防検討委員会

事務局:東京都健康安全研究センター疫学情報室

電話:03-3363-3213(直通)

FAX:03-5332-7365

E-mail: idsc@tokyo-eiken.go.jp

アドレス: idsc.tokyo-eiken.go.jp/



発生動向総覧 (東京都) 37週分

(全数情報)

- ・細菌性赤痢が1件報告された。ソネ菌で推定感染地はカザフスタン・タジキスタンである。
- ・腸管出血性大腸菌感染症が12件報告された。血清型はO157が11件(VT1&VT2産生株8件、VT2産生株2件、不明1件)、O26が1件(VT1産生株)である。O157(VT1&VT2産生株)の3件は家族内発症である。父親から2名の子供への感染が疑われた。
- ・アメーバ赤痢が1件報告された。推定感染地は国内で、感染経路は不明である。
- ・オウム病が1件報告された。推定感染地は国内で、飼育しているインコからの感染が疑われた。高熱と肺炎(重度)を呈している。
- ・HIV感染症が8件報告された。AIDS2件、無症候性キャリア6件で、推定感染経路は同性間性的接触7件、両性間性的接触1件である。
- ・梅毒が1件報告された。早期顕症梅毒 期1件で推定感染経路は異性間性的接である。
- ・レジオネラ症が2件報告された。推定感染地はいずれも国内で、1件が温泉での感染、もう1件は空調からの感染が疑われた。

(推定される感染地は医師の届出によるものです)

(定点情報)

- ・特に大きな動きはない。

(病原体情報)

- ・肺炎、咽頭炎、不明熱各1名の咽頭拭い液、流行性角結膜炎1名の結膜拭い液からアデノウイルスの遺伝子が検出された。
- ・気管支喘息1名の咽頭拭い液からサイトメガロウイルスの遺伝子が検出された。
- ・急性咽頭炎、突発疹各1名の咽頭拭い液、発熱2名と無菌性髄膜炎1名の髄液、熱性痙攣、肺炎、無菌性髄膜炎各1名の便からエンテロウイルスの遺伝子が検出された。
- ・不明発疹1名の咽頭拭い液からヒトヘルペスウイルス6型の遺伝子が検出された。
- ・発疹症1名の咽頭拭い液からパルボウイルスB19の遺伝子が検出された。
- ・気管支炎、咽頭炎各1名の咽頭拭い液と胃腸炎を伴う肺炎1名の便からアデノウイルス3型が、感染性胃腸炎1名の便と流行性角結膜炎1名の結膜拭い液からアデノウイルス2型が分離された。
- ・発疹症2名、ヘルパンギナ2名、手足口病2名の咽頭拭い液、上気道炎を伴う発疹1名の咽頭拭い液と髄液からエンテロウイルス71型が分離された。上気道炎を伴う発疹患者1名の咽頭拭い液からはアデノウイルス2型も分離された。
- ・生後16日令の発熱1名の髄液からコクサッキーB群ウイルス5型が分離された。
- ・デング熱疑い患者1名の血液(6病日)からデングウイルス特異IgM抗体が検出された。

- ・胃腸炎集団発生 1事例の 6名の便からノロウイルス(GII) が検出された。
- ・菌株で搬入されたMRSA 3株のコアグラ - ゼ型はI 型 2株、II型 1株であった。
- ・菌株で搬入された溶血性レンサ球菌 1株はT- 2型であった。
- ・保健所などから搬入された血清 114件中 43件からクラミジア・トラコマチス特異抗体が検出された。
- ・保健所などから搬入された頸管拭い液等 8件中 2件からクラミジア・トラコマチス遺伝子が検出された。
- ・保健所などから搬入された頸管拭い液等 76件中 1件から淋菌の遺伝子が検出された。
- ・保健所などから搬入された頸管拭い液 2件中 1件からパピロ - マウイルス遺伝子が検出された。
- ・多摩支所に搬入された乳児下痢症患者の便からエロモナスが検出された。

調査票通信 定点医療機関からのコメントを掲載

中野区

- ・感染性胃腸炎の子はサルモネラ腸炎ですが、本人の家族等集団発生している形跡はみとめませんでした。

大田区

- ・(感染性胃腸炎 3例中) 5ヶ月の男児はサルモネラ O7。

全数届出患者数一覧表 2003年37週

分類	疾病名	東京都分(報告週)					全国分(診断週)	
		34週	35週	36週	37週	年累計	37週	年累計
一類	エボラ出血熱							
	クリミア・コンゴ出血熱							
	ペスト							
	マ・ルブルグ病							
	ラッサ熱							
二類	コレラ					2		13
	細菌性赤痢	7		4	1	69	18	330
	腸チフス	1				15	3	42
	パラチフス					4	1	23
	急性灰白髄炎							
	ジフテリア							
三類	腸管出血性大腸菌感染症	8	4	6	12	135	79	1879
四類 (全数届出)	アメ-パ赤痢		3	5	1	85	2	347
	エキノкокクス症						1	15
	黄熱							
	オウム病	1			1	2	1	35
	回帰熱							
	ウイルス性肝炎(急性肝炎)					54	1	520
	Q熱					1		6
	狂犬病							
	クリプトスポリジウム症					4		5
	クロイツフェルト・ヤコブ病					11	1	80
	劇症型溶血性レンサ球菌感染症	1				5		43
	後天性免疫不全症候群	10	9	11	8	253	10	611
	コクシジオイデス症							1
	ジアルジア症		1			25	1	71
	腎症候性出血熱							
	髄膜炎菌性髄膜炎			1		4		16
	先天性風疹症候群							1
	炭疽							
	ツツガムシ病							136
	デング熱			1		11		22
	日本紅斑熱							33
	日本脳炎							
	乳児ポツリナス症							
	梅毒		1	2	1	52	4	341
	破傷風					3	2	48
	バンコマイシン耐性腸球菌感染症					3		43
	ハンタウイルス肺症候群							
	Bウイルス病							
ブルセラ症								
発疹チフス								
マラリア	1				22		52	
ライム病							4	
レジオネラ症	1		1	2	13	4	106	
ウエストナイル熱								

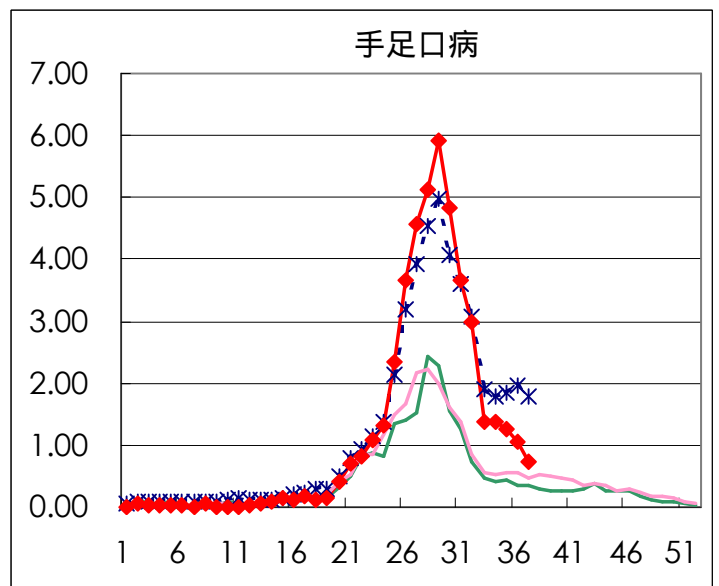
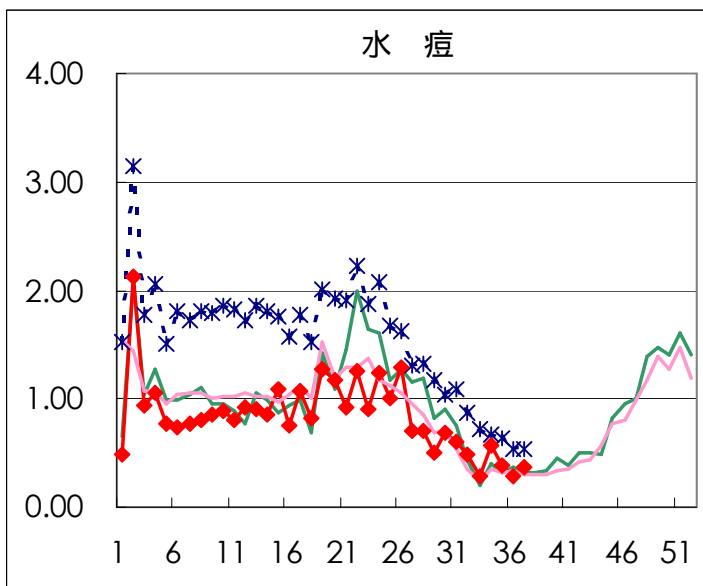
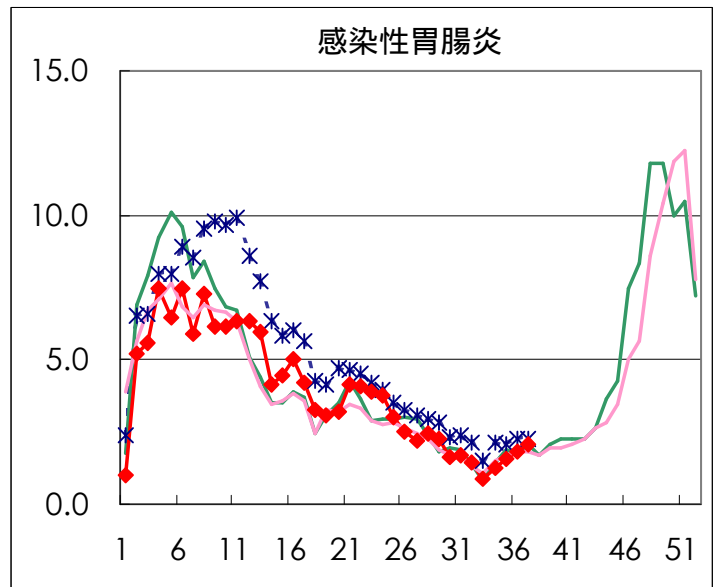
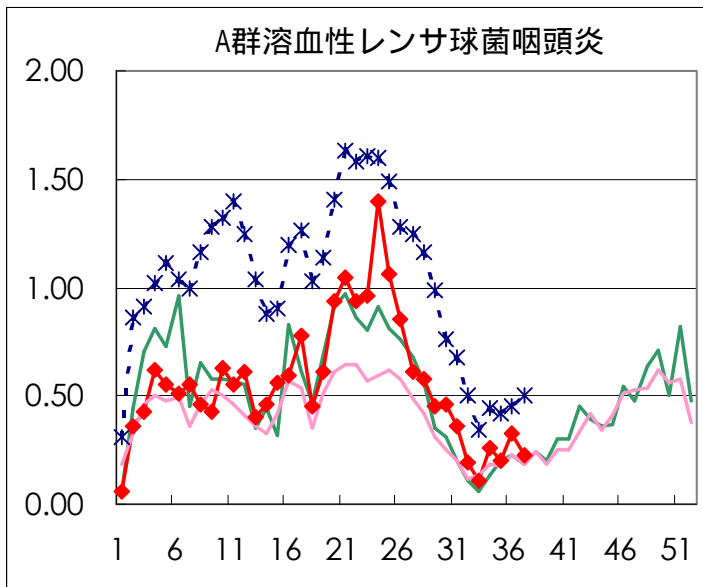
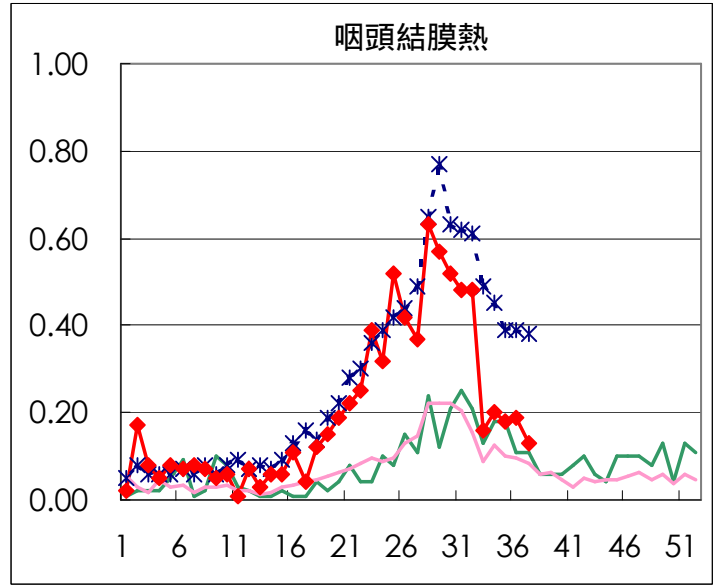
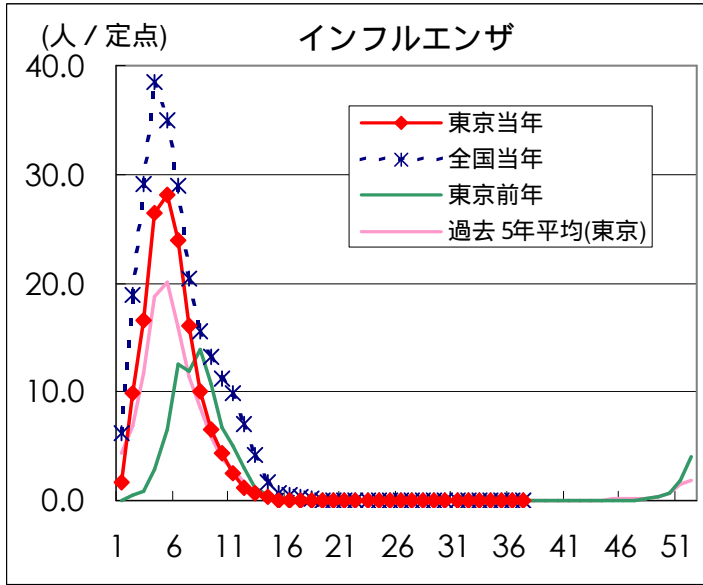
医師からの追加届出により増加することがあります(2003/09/17集計)。

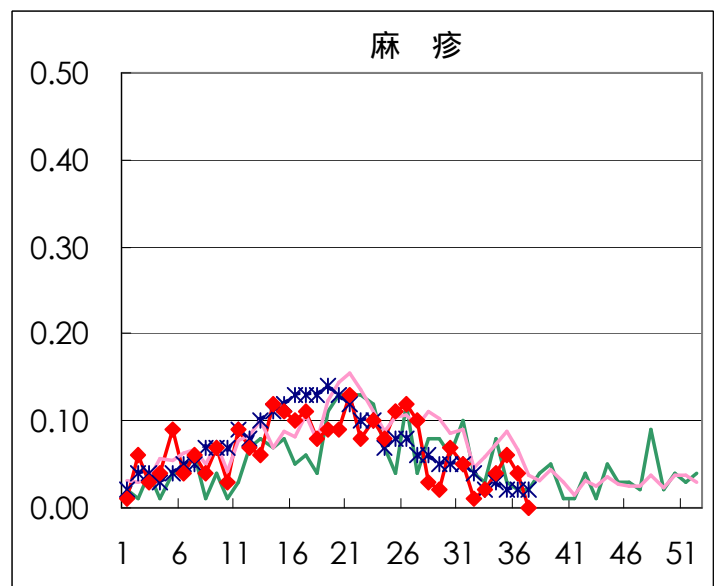
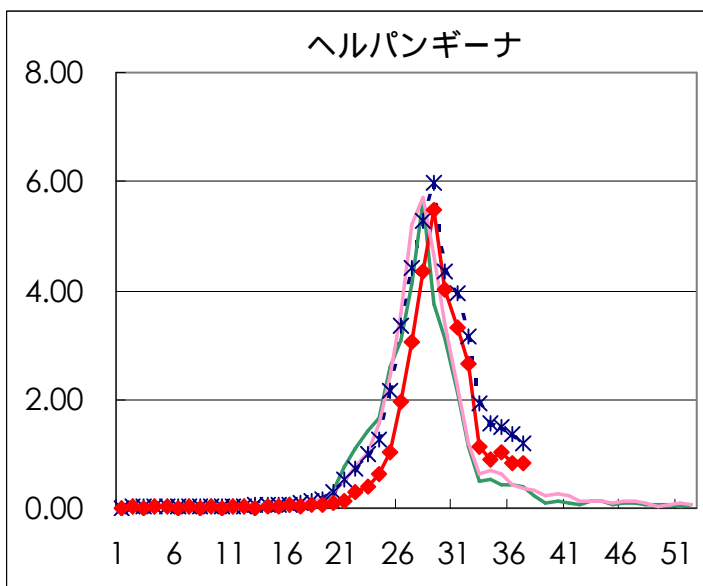
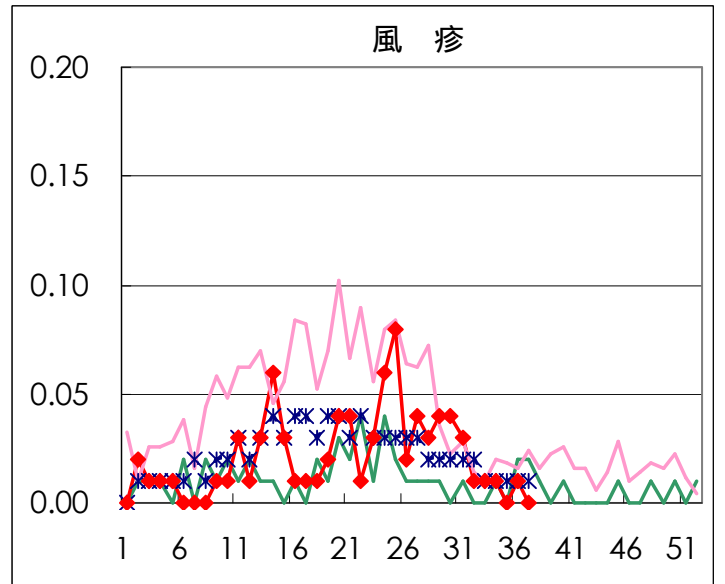
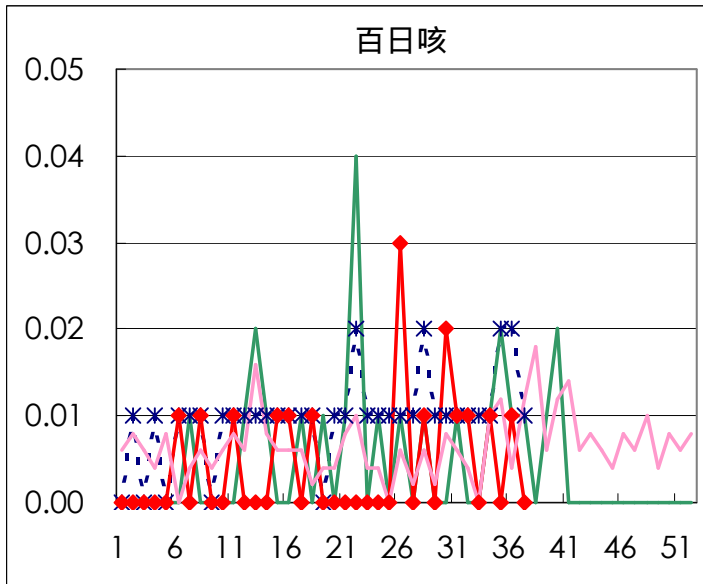
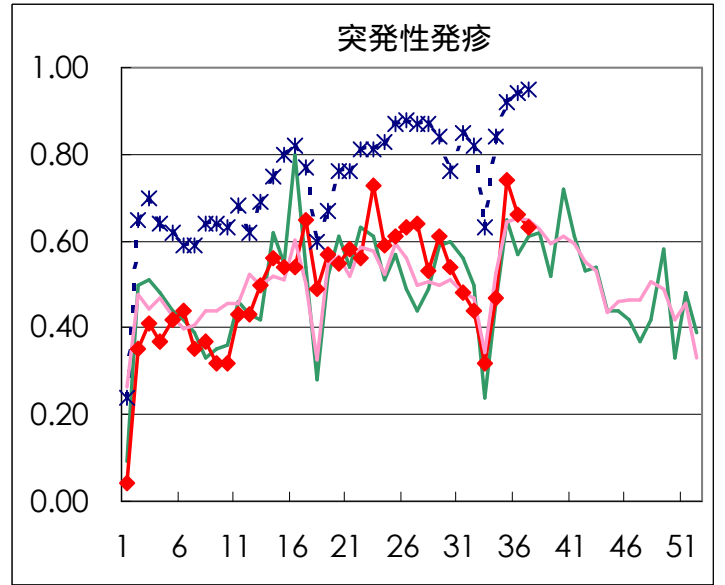
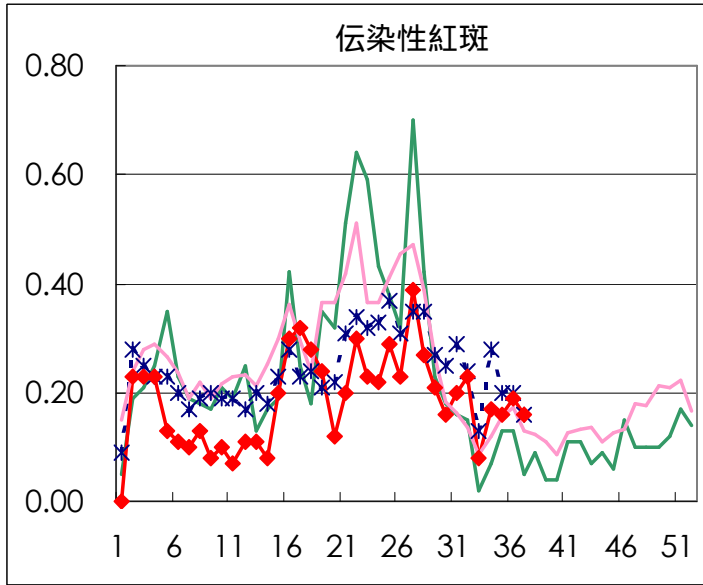
定点報告疾病集計表（男女別）

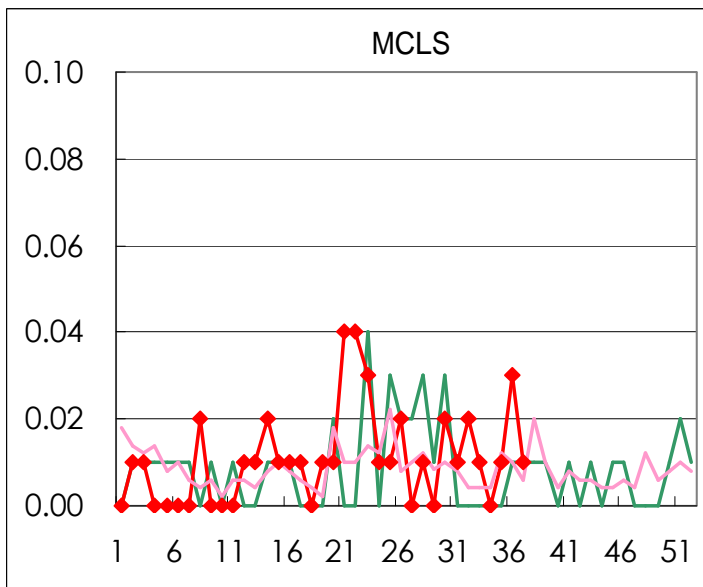
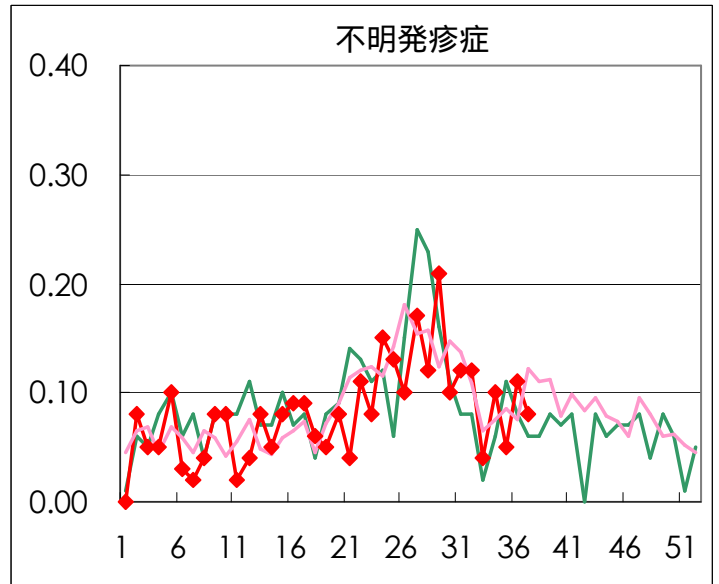
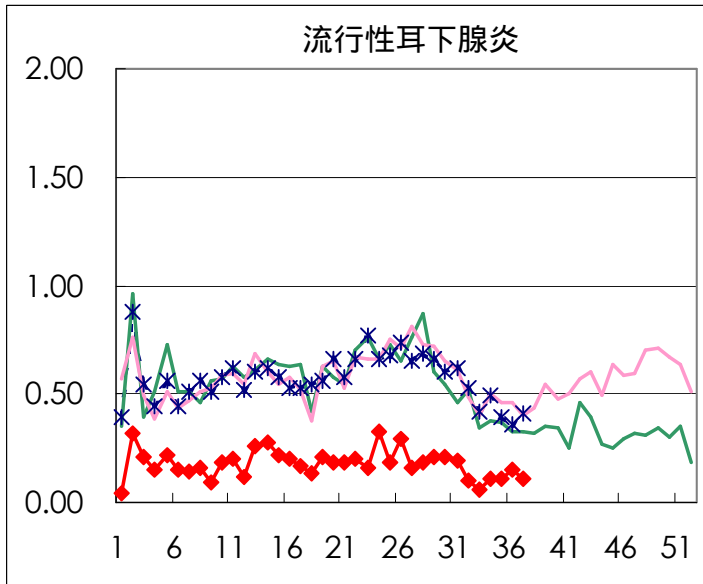
疾病名	性	2003年 週				4週合計	年累計
		34	35	36	37		
インフルエンザ	男						13,398
	女						13,078
咽頭結膜熱	男	15	18	13	8	54	602
	女	14	8	14	11	47	480
A群溶血性レンサ球菌咽頭炎	男	19	14	24	13	70	1,512
	女	18	14	23	19	74	1,369
感染性胃腸炎	男	92	110	133	170	505	10,686
	女	90	112	121	120	443	9,934
水痘	男	49	32	28	30	139	2,411
	女	32	22	13	21	88	2,024
手足口病	男	109	93	81	54	337	3,438
	女	85	85	70	51	291	2,878
伝染性紅斑	男	13	13	15	9	50	488
	女	11	10	12	14	47	487
突発性発疹	男	39	52	43	46	180	1,303
	女	28	53	51	44	176	1,312
百日咳	男	1		1		2	16
	女			1		1	6
風疹	男	1		2		3	55
	女	1				1	53
ヘルパンギーナ	男	63	75	67	62	267	2,439
	女	66	70	51	54	241	2,222
麻疹(成人以外)	男	4	4	3		11	179
	女	2	4	2		8	168
流行性耳下腺炎	男	8	12	12	7	39	540
	女	7	3	9	9	28	394
不明発疹症	男	4	3	9	5	21	214
	女	10	4	7	6	27	215
M C L S	男			3		3	26
	女		1	1	1	3	27
急性出血性結膜炎	男						8
	女						7
流行性角結膜炎	男	14	22	11	10	57	384
	女	8	9	9	9	35	262
急性脳炎（日本脳炎を除く）	男						2
	女						1
細菌性髄膜炎	男						5
	女						6
無菌性髄膜炎	男	6	1		1	8	30
	女	3	4			7	19
マイコプラズマ肺炎	男	2	2	1		5	45
	女	1	2	2		5	47
クラミジア肺炎（オウム病は除く）	男						2
	女						
成人麻疹	男		1			1	76
	女						60

疾病別グラフ (四類定点週報告分)

小児科・インフルエンザ定点

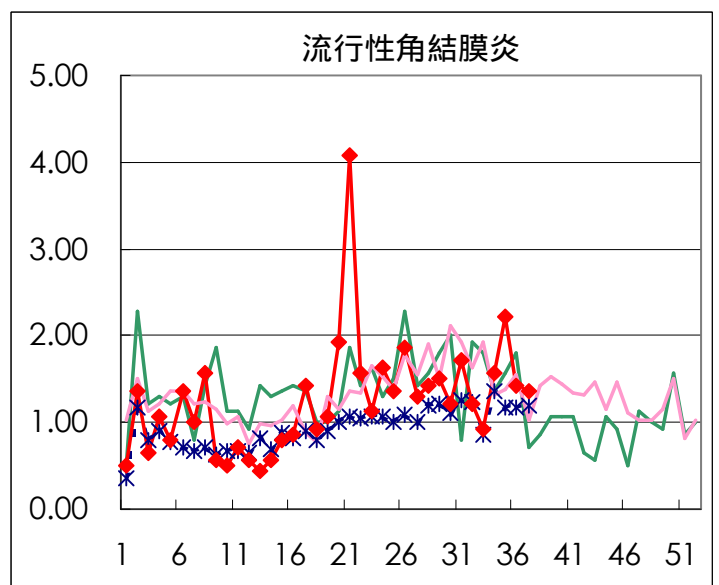
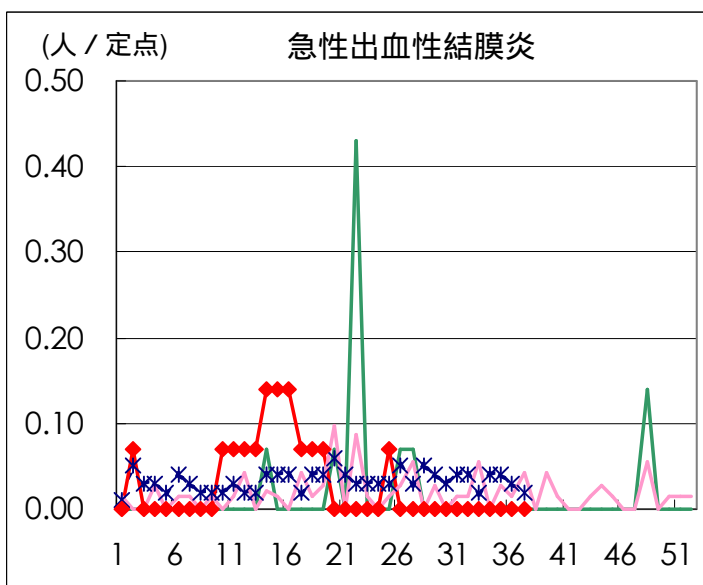




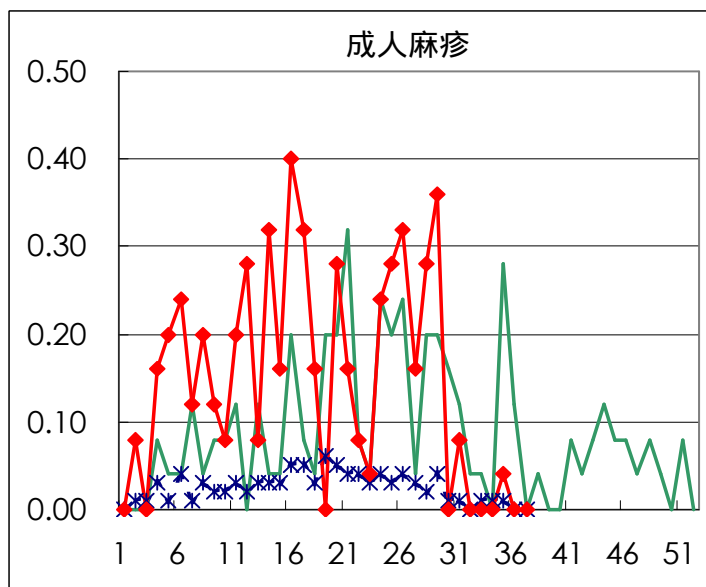
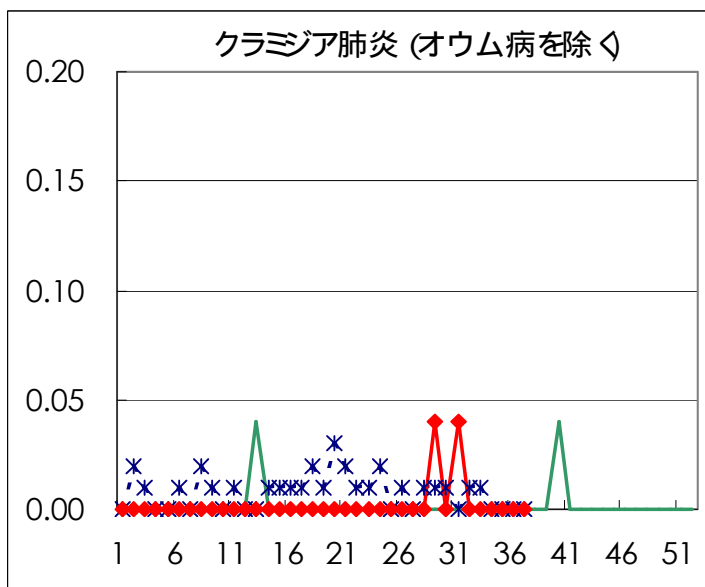
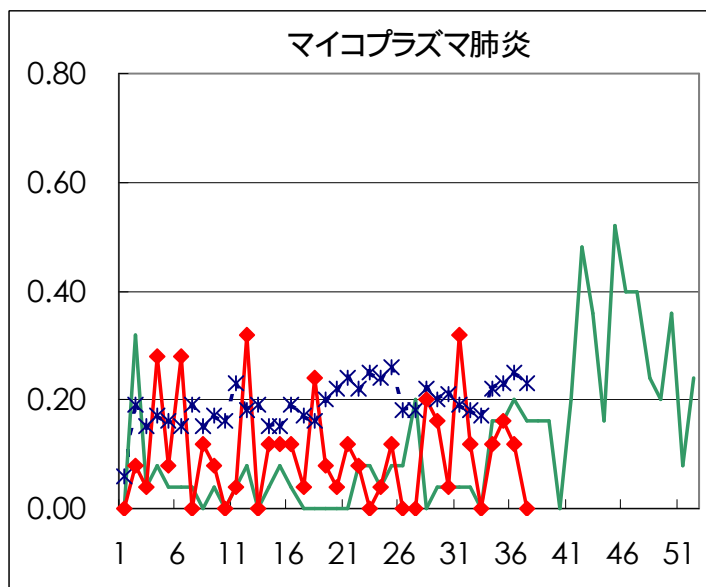
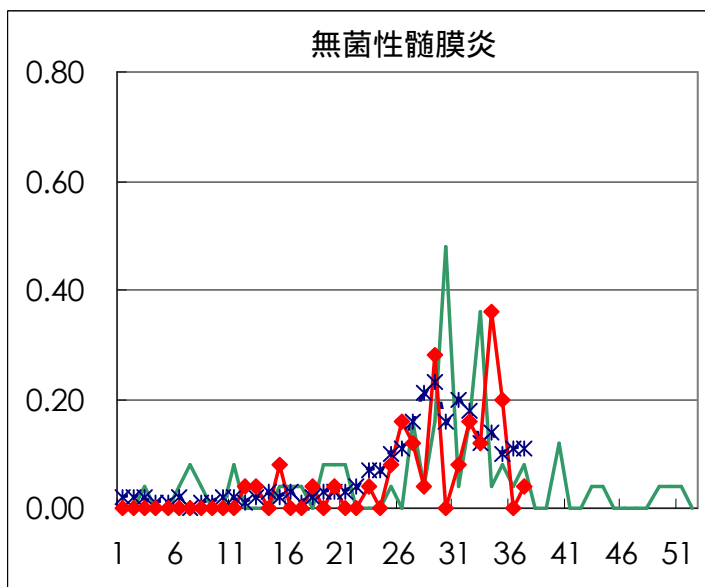
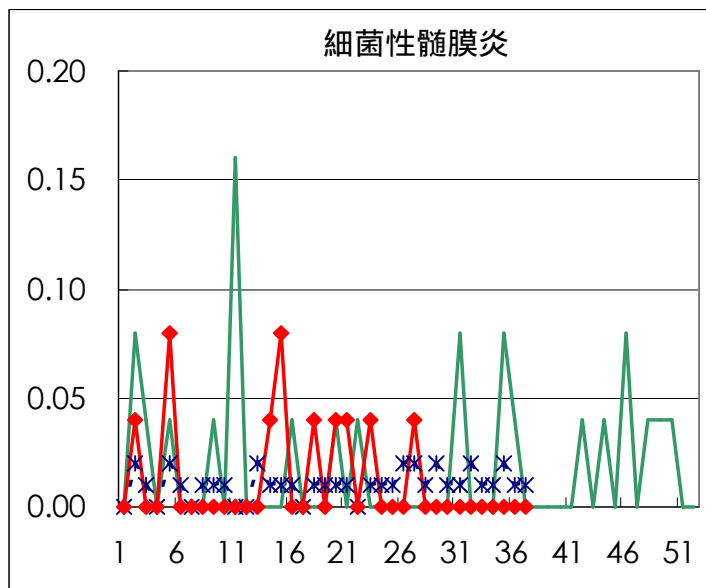
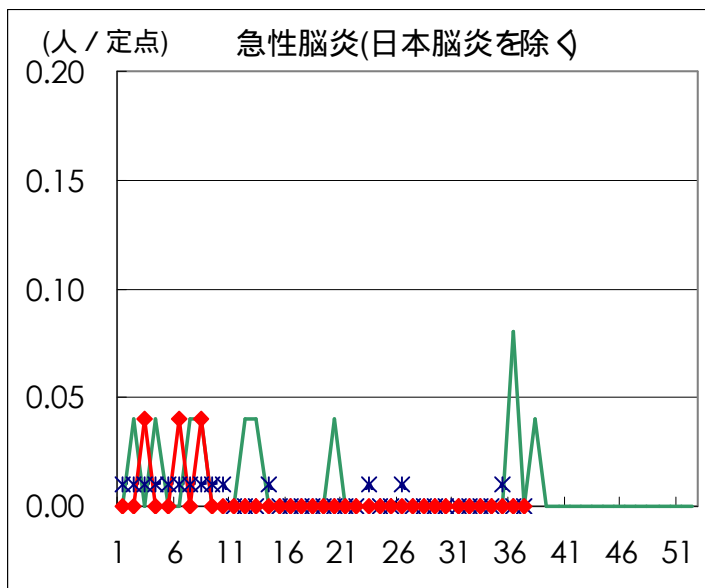


疾病別の定点医療機関数 (週報告分)		
定点種別	疾 病	医療機関数
インフルエンザ	インフルエンザ	178
眼 科	急性出血性結膜炎	14
	流行性角結膜炎	
基 幹	急性脳炎	25
	細菌性髄膜炎	
	無菌性髄膜炎	
	マイコプラズマ肺炎	
	クラミジア肺炎	
成人麻疹		
小児科	上記を除く疾病	142

眼科定点



基幹定点



病原体検出情報

週別病原体 抗体検出結果 (2003年 30~ 37週)

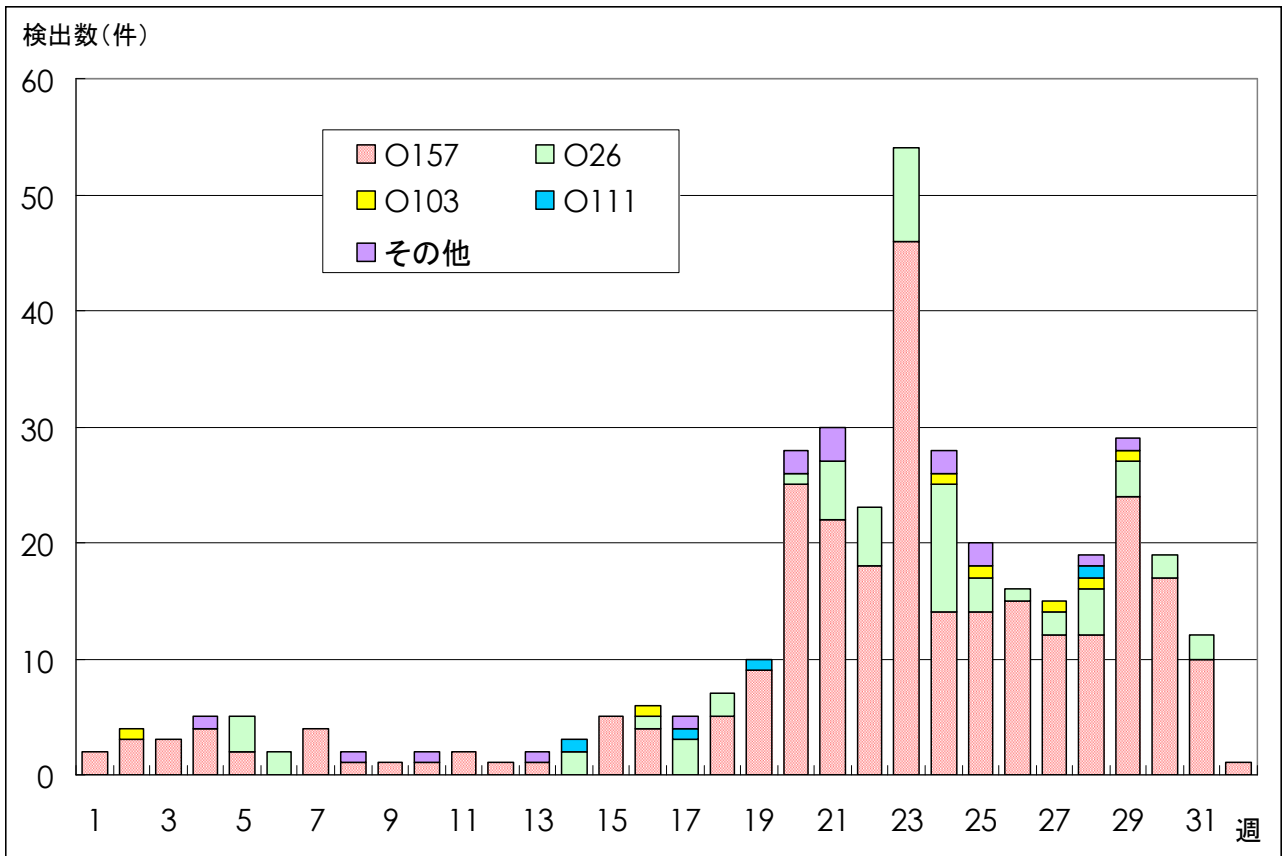
検出病原体 抗体		検体採取週								合計	
		2003年									
		30	31	32	33	34	35	36	37		
ウイルス	インフルエンザAソ連型										
	インフルエンザA香港型										
	インフルエンザB型										
	RSV										
	アデノ	5		4	3	4	4	3	4	27	
	エンテロ	43	2	9	4	3	3	6	9	79	
	ノーウォーク (RSV)								6	6	
	ロタ					1		1		2	
	単純ヘルペス										
	水痘 帯状疱疹						1			1	
	EBV	1	1			2				4	
	CMV	1		1	1		3			6	
	HHV6/7	3	3	2	2	1			1	12	
	ムンプス							1		1	
	麻疹	1				2		1		4	
	パルボB19							1		1	
	分離型別	ポリオ1									
		ポリオ2									
		アデノ1									
		アデノ2	1		2			2		5	
		アデノ3	4		1	1		4		10	
		エコー13									
		エコー71	3		3	4				10	
		コクサッキー-A6									
	抗体	デング	2							1	3
		ツツガムシ									
	細菌	カンピロバクター						1			1
サルモネラ							1			1	
下痢原性大腸菌											
エロモナス									1	1	
O157								1		1	
MRSAコアグララーゼ 型		1				1	2	2	2	8	
MRSAコアグララーゼ 型		3	2	3		1	2		1	12	
MRSAコアグララーゼ 型		1			1		2			4	
MSSAコアグララーゼ 型											
溶連菌 T-1型		1				1				2	
溶連菌 T-3型											
溶連菌 T-4型		1	1				1			3	
溶連菌 T-6型											
溶連菌 T-12型		2	1		1					4	
溶連菌 T-22型											
溶連菌 T-25型								1		1	
溶連菌 T-28型					1					1	
溶連菌 UT											
性感染症	梅毒					1	3			4	
	クラミジア抗体	10	18	17	35	23	21	13	43	180	
	クラミジア遺伝子	1	1	1	2		2		2	9	
	淋菌遺伝子		2	2			1		1	6	
	パピローマ	4	3	3	3	3	2		1	19	

臨床診断名別病原体検出結果 (2003年 30~ 37週)

臨床診断名 検出病原体	インフルエンザ (脳炎を 含む)	上気道炎	下気道炎	咽頭結膜熱	球菌性咽頭炎	A群溶血性レンサ球菌	感染性胃腸炎	無菌性髄膜炎	脳炎	ヘルパンギーナ	手足口病	伝染性紅斑	発疹症	流行性耳下腺炎	口内炎	水痘	その他の	合計
インフルエンザAソ連型																		
インフルエンザA香港型																		
インフルエンザB型																		
RSV																		
アデノ		10	4				2				1		1				9	27
アデノ1																		
アデノ2		2					1						1				1	5
アデノ3		7	1							1							1	10
エンテロ		9	6				1	22	4	4	7		10				16	79
エコー 13																		
コクサッキー A6																		
ポリオ 1																		
ポリオ 2																		
ムンプス														1				1
ノーウォーク (SRSV)							6											6
ロタ							2											2
単純ヘルペス																		
水痘 帯状疱疹																1		1
パルボ B19													1					1
カンピロバクター							1											1
サルモネラ							1											1
下痢原性大腸菌																		

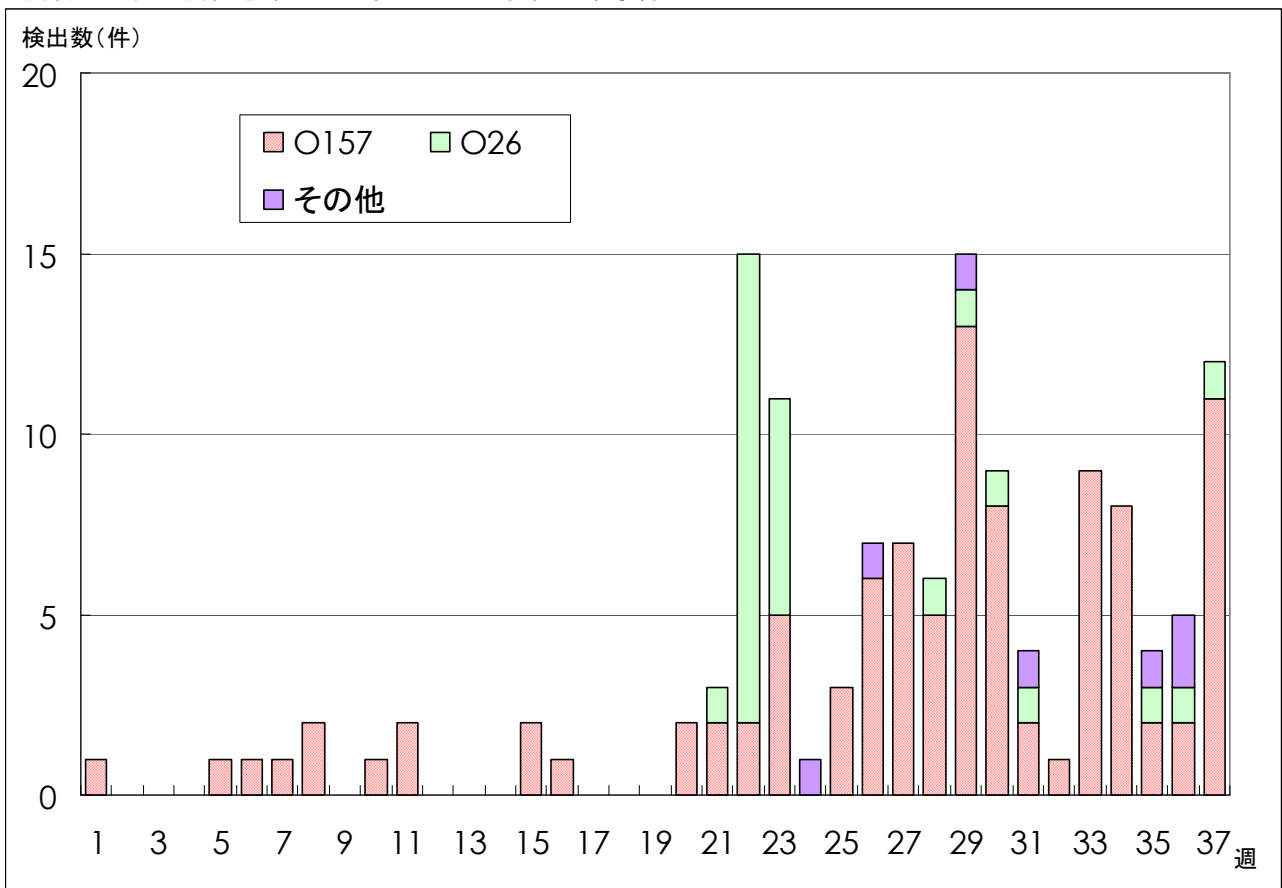
病原体グラフ（腸管出血性大腸菌感染症）

腸管出血性大腸菌感染症から検出された細菌（全国）



LASR 病原微生物検出情報(2003年8月26日現在報告数)

腸管出血性大腸菌感染症から検出された細菌（東京都）



感染症発生動向調査

年齢階級別累計表 (2003年 37週)

	インフル エンザ	咽頭 結膜熱	A群溶血性 レンサ球菌咽頭炎	感染性 胃腸炎	水痘	手足口病	伝染性 紅斑	突発性 発疹	百日咳	風疹	ヘルパン ギーナ	麻疹 (成人以外)	流行性 耳下腺炎	急性出血 性結膜炎	流行性 角結膜炎	不明 発疹症	M C L S
～6ヶ月		1		4	1	1	1	8									
～1歳				24	4	8	4	46			12					1	
1歳		4	2	49	4	32	1	34			17		2		1	6	1
2歳		4	4	23	10	23		1			24		1			1	
3歳		1	3	31	12	13	3	1			17		2				
4歳		4	8	20	7	9	4				14		1			2	
5歳		1	4	31	2	6	3				18		2				
6歳			1	15	5	3	3				1		1				
7歳				8	2	3	1				4				1		
8歳		4	2	7		5	1				3		2				
9歳			1	8			2				2						
10～14歳			4	21	3						3		5				
15～19歳				9											1	1	
20～29歳			3	40	1	2					1				7		
30～39歳															2		
40～49歳															4		
50～59歳															2		
60～69歳															1		
70～79歳																	
80歳以上																	
合計	0	19	32	290	51	105	23	90	0	0	116	0	16	0	19	11	1
先週比	0	-8	-15	36	10	-46	-4	-4	-2	-2	-2	-5	-5	0	-1	-5	-3

注：小児科定点把握対象疾病のうち、「20～29歳」は「20歳以上」と読み替える。

眼科疾患のうち、「70～79歳」は「70歳以上」と読み替える。

保健所別累計表 (2003年 37週)

	インフル エンザ	咽頭 結膜熱	A群溶血性 レンサ球菌咽頭炎	感染性 胃腸炎	水痘	手足口病	伝染性 紅斑	突発性 発疹	百日咳	風疹	ヘルパン ギーナ	麻疹 (成人以外)	流行性 耳下腺炎	急性出血 性結膜炎	流行性 角結膜炎	不明 発疹症	MCLS	合計
千代田				1	1			1					1					4
中央区			2	13		3		2			1							21
みなと				6	2	1					1		2		2	1		15
新宿区				30	5	6	3	3			5				3	3		58
文京				5	2			1			2				4			14
台東		3		12	1	4	1	5			2							28
墨田区													1					1
江東区		4	10	9	4			4										31
品川区			2	25	4	4	3	6								1		45
目黒区		1	1			4	1	1			1							9
大田区		3	5	17		4	1	8			9				1		1	49
世田谷区		1		14	3	9	3	5			3		3					41
渋谷区				10	3	3		3										19
中野区		1		20	3			3			7					1		35
杉並				6		1		1			1							9
池袋				1				3							1			5
北区			2	2	2	4		7			8							25
荒川区				1							1		1		1			4
板橋区			3	3	1	1		2			3		2					15
練馬区				1	2	2		4			8							17
足立		1	1	9	2	2	1	1			2		1					20
葛飾		1	1	14		3	1	5			9		2			2		38
江戸川		2	1	12	4	7	1	2			14							43

保健所別累計表 (2003年 37週)

	インフル エンザ	咽頭 結膜熱	A群溶血性 レンサ球菌咽頭炎	感染性 胃腸炎	水痘	手足口病	伝染性 紅斑	突発性 発疹	百日咳	風疹	ヘルパン ギーナ	麻疹 (成人以外)	流行性 耳下腺炎	急性出血 性結膜炎	流行性 角結膜炎	不明 発疹症	MCLS	合計
多摩川		1	1	3	3	8		3			3							22
秋川				6														6
八王子					1	4		1			7							13
南多摩				14	2	7		4			4					2		33
町田				9	1	6		3			2				1			22
多摩立川				4	1	1					1							7
村山大和				3			1						2		3	1		10
府中小金井				1		2	1											4
狛江調布				1		10	1	2										14
三鷹武蔵野			2	5	1			1			2							11
多摩小平		1	1	11	2	1	2	5			15							38
多摩東村山				22	1	2	3	4			2		1		3			38
島しょ						6					3							9

東京都合計	-	19	32	290	51	105	23	90	-	-	116	-	16	-	19	11	1	773
定点当り報告数	-	0.13	0.23	2.04	0.36	0.74	0.16	0.63	-	-	0.82	-	0.11	-	1.36	0.08	0.01	

保健所別累計表 (定点当り) 2003年 37週

	インフル エンザ	咽頭 結膜熱	A群溶血性 レンサ球菌咽頭炎	感染性 胃腸炎	水痘	手足口病	伝染性 紅斑	突発性 発疹	百日咳	風疹	ヘルパン ギーナ	麻疹 (成人以外)	流行性 耳下腺炎	急性出血 性結膜炎	流行性 角結膜炎	不明 発疹症	MCLS
千代田				0.25	0.25			0.25					0.25				
中央区			0.67	4.33		1.00		0.67			0.33						
みなと				1.00	0.33	0.17					0.17		0.33		2.00	0.17	
新宿区				5.00	0.83	1.00	0.50	0.50			0.83				1.50	0.50	
文京				1.67	0.67			0.33			0.67				4.00		
台東		1.00		4.00	0.33	1.33	0.33	1.67			0.67						
墨田区													0.33				
江東区		1.33	3.33	3.00	1.33			1.33									
品川区			0.33	4.17	0.67	0.67	0.50	1.00								0.17	
目黒区		0.33	0.33			1.33	0.33	0.33			0.33						
大田区		0.33	0.56	1.89		0.44	0.11	0.89			1.00				1.00		0.11
世田谷区		0.13		1.75	0.38	1.13	0.38	0.63			0.38		0.38				
渋谷区				2.50	0.75	0.75		0.75									
中野区		0.17		3.33	0.50			0.50			1.17					0.17	
杉並				1.00		0.17		0.17			0.17						
池袋				0.20				0.60							1.00		
北区			0.50	0.50	0.50	1.00		1.75			2.00						
荒川区				0.50							0.50		0.50		1.00		
板橋区			0.50	0.50	0.17	0.17		0.33			0.50		0.33				
練馬区				0.20	0.40	0.40		0.80			1.60						
足立		0.25	0.25	2.25	0.50	0.50	0.25	0.25			0.50		0.25				
葛飾		0.25	0.25	3.50		0.75	0.25	1.25			2.25		0.50			0.50	
江戸川		0.50	0.25	3.00	1.00	1.75	0.25	0.50			3.50						

保健所別累計表 (定点当り) 2003年 37週

	インフル エンザ	咽頭 結膜熱	A群溶血性 レンサ球菌咽頭炎	感染性 胃腸炎	水痘	手足口病	伝染性 紅斑	突発性 発疹	百日咳	風疹	ヘルパン ギーナ	麻疹 (成人以外)	流行性 耳下腺炎	急性出血 性結膜炎	流行性 角結膜炎	不明 発疹症	MCLS
多摩川		0.33	0.33	1.00	1.00	2.67		1.00			1.00						
秋川				3.00													
八王子					0.50	2.00		0.50			3.50						
南多摩				4.67	0.67	2.33		1.33			1.33					0.67	
町田				4.50	0.50	3.00		1.50			1.00				1.00		
多摩立川				1.00	0.25	0.25					0.25						
村山大和				1.50			0.50						1.00		3.00	0.50	
府中小金井				0.33		0.67	0.33										
狛江調布				0.33		3.33	0.33	0.67									
三鷹武蔵野			0.50	1.25	0.25			0.25			0.50						
多摩小平		0.33	0.33	3.67	0.67	0.33	0.67	1.67			5.00						
多摩東村山				7.33	0.33	0.67	1.00	1.33			0.67		0.33		3.00		
島しょ						6.00					3.00						

東京都合計	-	19	32	290	51	105	23	90	-	-	116	-	16	-	19	11	1
定点当り報告数	-	0.13	0.23	2.04	0.36	0.74	0.16	0.63	-	-	0.82	-	0.11	-	1.36	0.08	0.01