

2003年第38週報告分

- 発生動向総覧 / 調査票通信
- 全数届出患者数一覧表
- 定点報告疾病集計表
- 疾病別グラフ(四類定点週報告分)
- 病原体検出情報(表・グラフ)
 — 感染性胃腸炎 —
- 年齢階級別累計表
- 保健所別累計表
- 保健所別定点当たり累計表

東京都医師会感染症予防検討委員会

事務局:東京都健康安全研究センター疫学情報室

電話:03-3363-3213(直通)

FAX:03-5332-7365

E-mail: idsc@tokyo-eiken.go.jp

アドレス: idsc.tokyo-eiken.go.jp/



(全数情報)

- ・コレラが2件報告された。エルツール稲葉型1件、エルツール小川型1件で推定感染地はそれぞれベトナム、インドである。
- ・細菌性赤痢が3件報告された。いずれもソルネ菌で推定感染地はキューバ、インド、ベトナムである。
- ・パラチフスが1件報告された。推定感染地はインドである。
- ・腸管出血性大腸菌感染症が3件報告された。血清型はすべてO157(VT1&VT2産生株2件、VT2産生株1件)である。
- ・アメーバ赤痢が3件報告された。推定感染地は国内2件(推定感染経路:同性間性的接触、異性間性的接触)、タイ1件(推定感染経路:飲食等による経口感染)である。
- ・急性ウイルス肝炎が6件報告された。いずれもB型で推定感染地は国内、推定感染経路は同性間性的接触4件、異性間性的接触2件である。
- ・HIV感染症が7件報告された。AIDS1件、無症候性キャリア5件、その他1件で、推定感染経路は同性間性的接触2件、異性間性的接触4件、同性間性的接触・静注薬物使用1件である。
- ・梅毒が2件報告された。早期顕症梅毒1件、無症候梅毒1件で、推定感染経路はそれぞれ性行為感染および不明である。

(推定される感染地は医師の届出によるものです)

(定点情報)

- ・マイコプラズマ肺炎が増加した。

(病原体情報)

- ・肺炎1名の咽頭拭い液からサイトメガロウイルスの遺伝子が検出された。
- ・胃腸炎2名、手足口病1名の便、胃腸炎患者のうちの1名および手足口病、上気道炎、不明発疹各1名の咽頭拭い液からアデノウイルスの遺伝子が検出された。胃腸炎の1名の便からはロタウイルス抗原も検出された。
- ・胃腸炎2名の便からロタウイルスが検出された。1名からはアデノウイルス遺伝子も検出された。
- ・川崎病1名の便からエンテロウイルスの遺伝子が検出された。
- ・熱性けいれん、複雑部分発作1名の咽頭拭い液からヒトヘルペスウイルス6型の遺伝子が検出された。
- ・不明発疹1名の咽頭拭い液からパルボウイルスB19型の遺伝子が検出された。
- ・発熱・下痢1名の咽頭拭い液からアデノウイルス3型、流行性角結膜炎1名の結膜拭い液からアデノウイルス19型、不明熱1名の咽頭拭い液からエコウイルス9型が分離された。

- ・デング熱疑い患者（8病日）の血清から，デング IgM 抗体が検出された。
- ・菌株で搬入された MRSA のコアグラ - ゼ型は 型であった。
- ・菌株で搬入された溶血性レンサ球菌 1 株は T - 4 型であった。
- ・保健所などから搬入された血清 20 件中 1 件から梅毒特異抗体が検出された。
- ・保健所などから搬入された血清 24 件中 7 件からクラミジア・トラコマチス特異抗体が検出された。
- ・保健所などから搬入された頸管拭い液等 7 件中 1 件から淋菌の遺伝子が検出された。
- ・多摩支所に搬入された感染性胃腸炎患者の便からカンピロバクターが、急性咽頭炎患者の咽頭拭い液からアデノウイルス抗原が検出された。

調査票通信 定点医療機関からのコメントを掲載

- ・今週は、定点医療機関からのコメントはありませんでした。

全数届出患者数一覧表 2003年38週

分類	疾病名	東京都分(報告週)					全国分(診断週)	
		35週	36週	37週	38週	年累計	38週	年累計
一類	エボラ出血熱							
	クジラ・コンゴ出血熱							
	ペスト							
	マールブルグ病							
	ラッサ熱							
二類	コレラ				2	4	2	15
	細菌性赤痢		4	1	3	72	10	343
	腸チフス					15	1	43
	パラチフス				1	5	2	25
	急性灰白髄炎							
	ジフテリア							
三類	腸管出血性大腸菌感染症	4	6	12	3	138	45	1934
四類 (全数届出)	アメ-バ赤痢	3	5	1	3	88	5	362
	エキノコックス症							15
	黄熱							
	オウム病			1		2		35
	回帰熱							
	ウイルス性肝炎(急性肝炎)				6	60	1	529
	Q熱					1		6
	狂犬病							
	クリプトスポリジウム症					4		5
	クロイツフェルト・ヤコブ病					11	1	81
	劇症型溶血性レンサ球菌感染症					5		43
	後天性免疫不全症候群	9	11	8	7	260	4	624
	コクシジオイデス症							1
	ジアルジア症	1				25		71
	腎症候性出血熱							
	髄膜炎菌性髄膜炎		1			4		16
	先天性風疹症候群							1
	炭疽							
	ツツガムシ病							136
	デング熱		1			11		22
	日本紅斑熱						2	35
	日本脳炎							
	乳児ポツリナス症							
	梅毒	1	2	1	2	54	5	348
	破傷風					3	1	50
	バンコマイシン耐性腸球菌感染症					3		45
	ハンタウイルス肺症候群							
	Bウイルス病							
ブルセラ症								
発疹チフス								
マラリア					22	1	53	
ライム病							4	
レジオネラ症		1	2		13	1	109	
ウエストナイル熱								

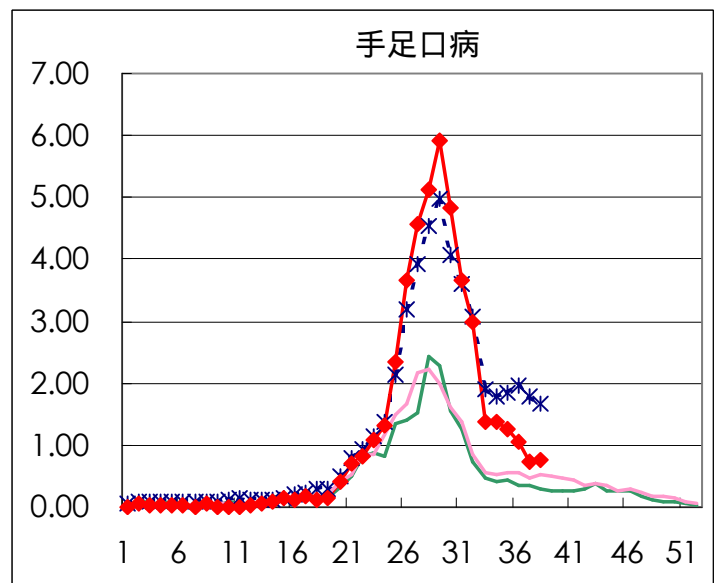
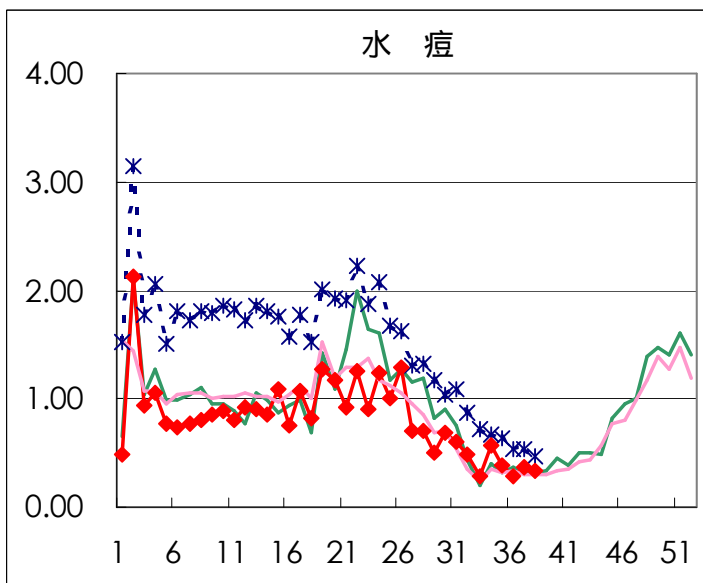
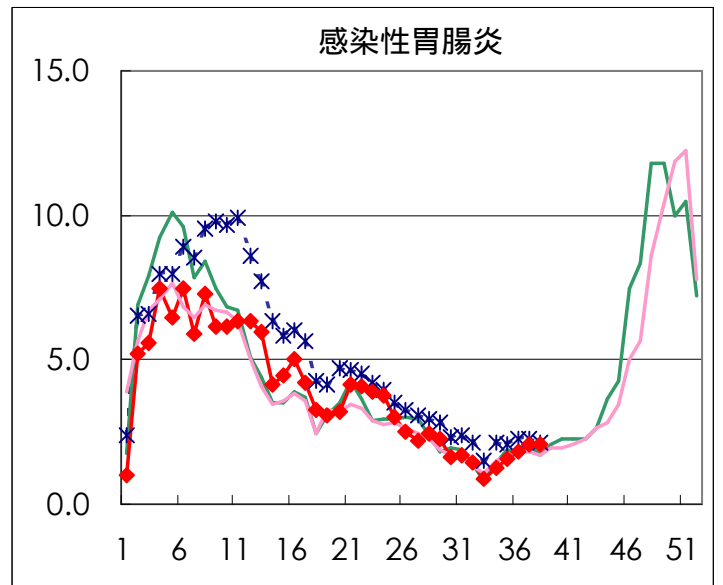
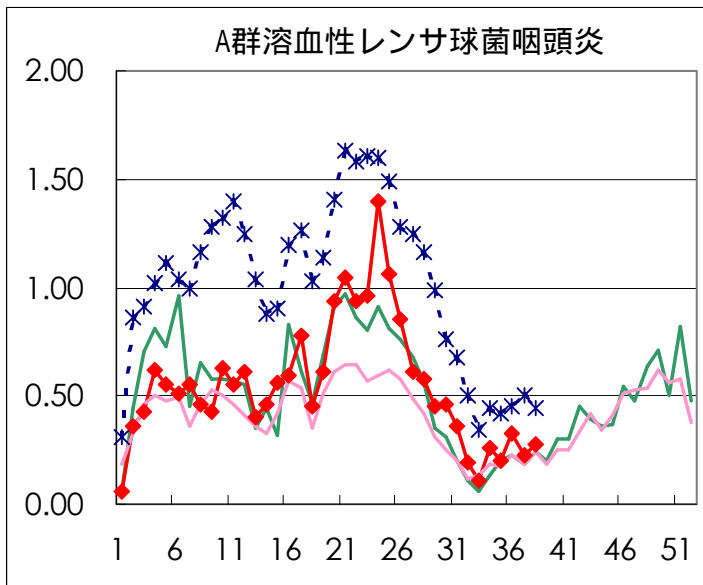
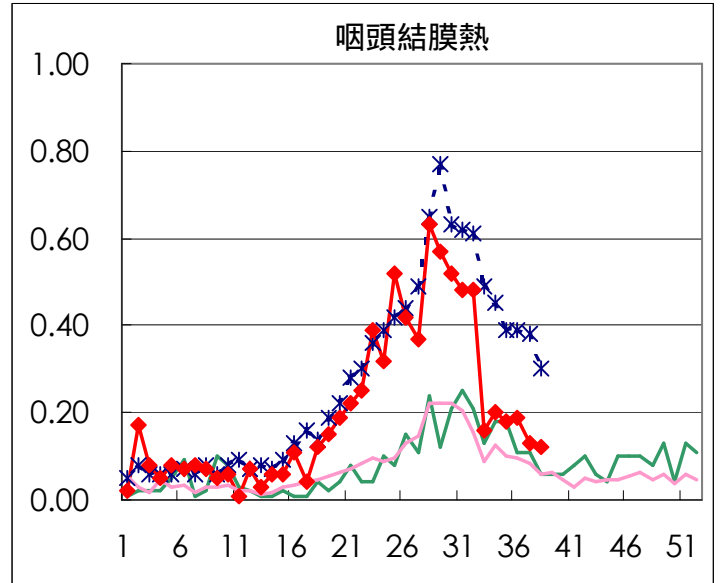
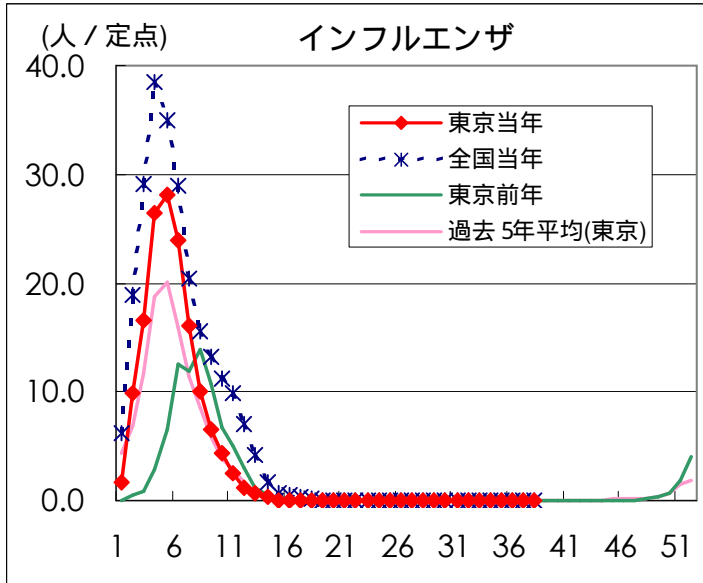
医師からの追加届出により増加することがあります(2003/09/26集計)

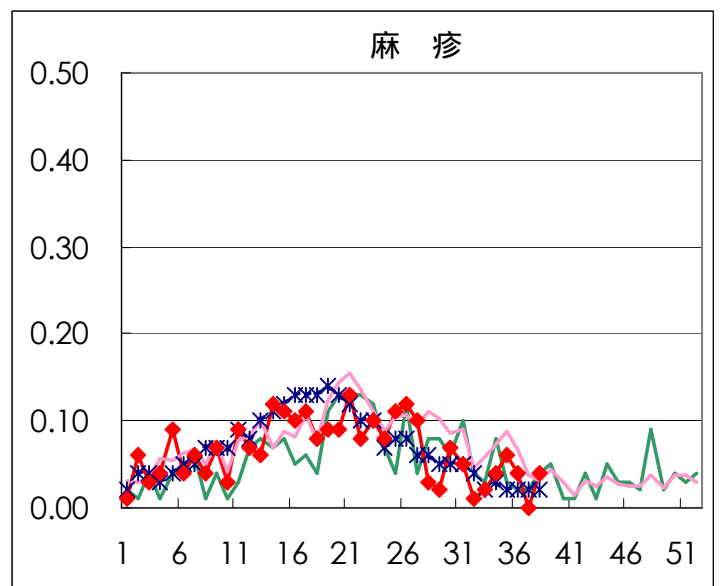
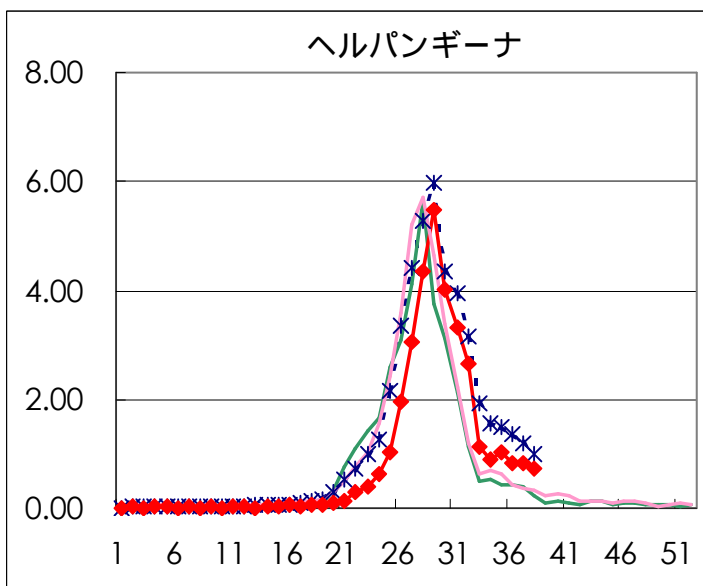
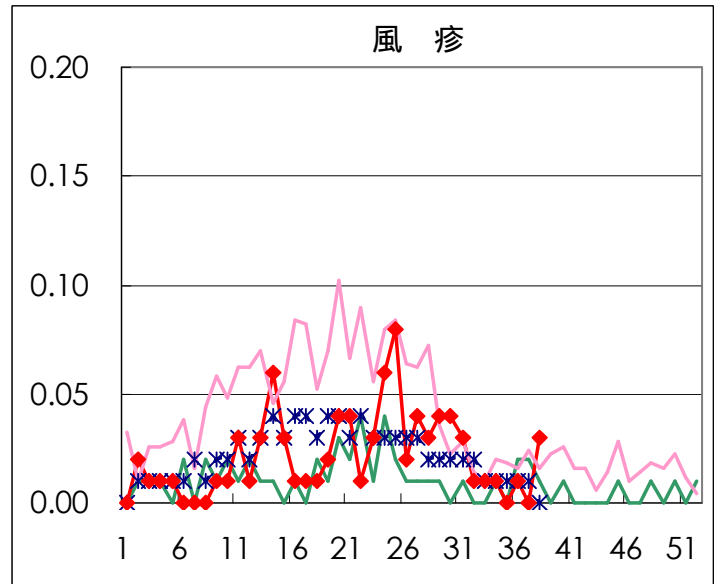
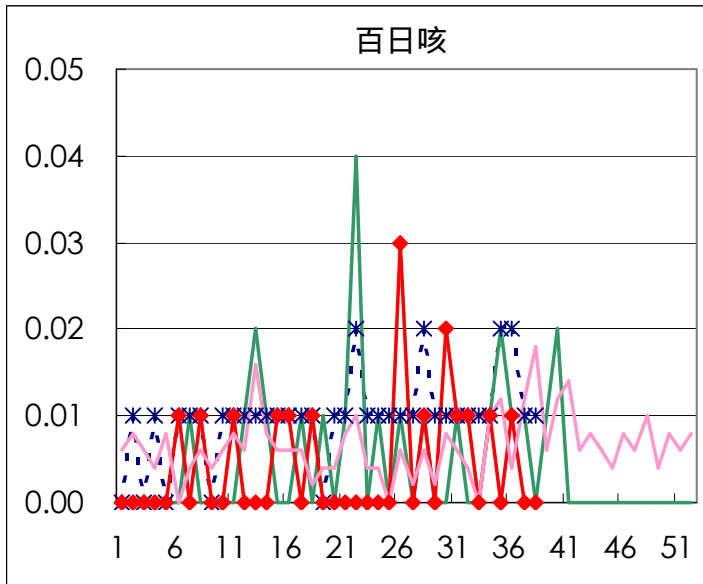
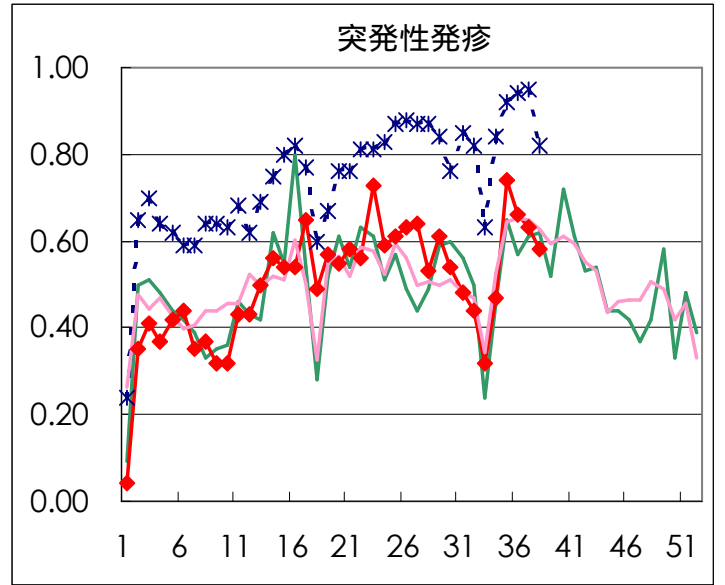
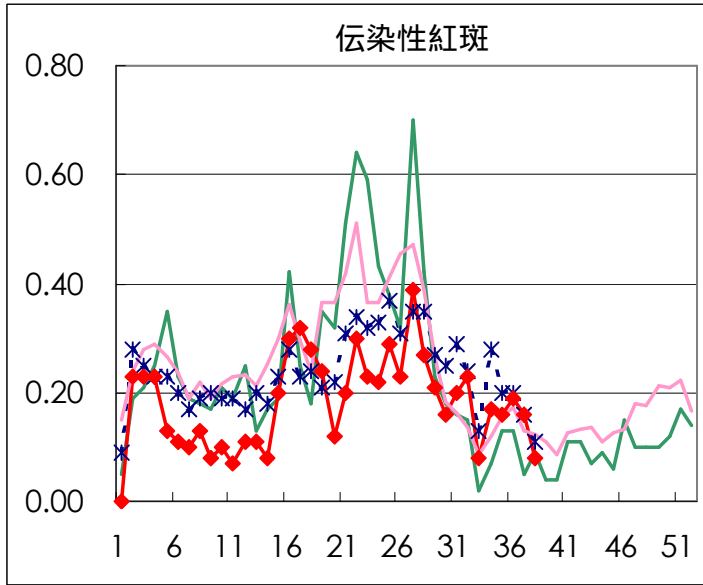
定点報告疾病集計表（男女別）

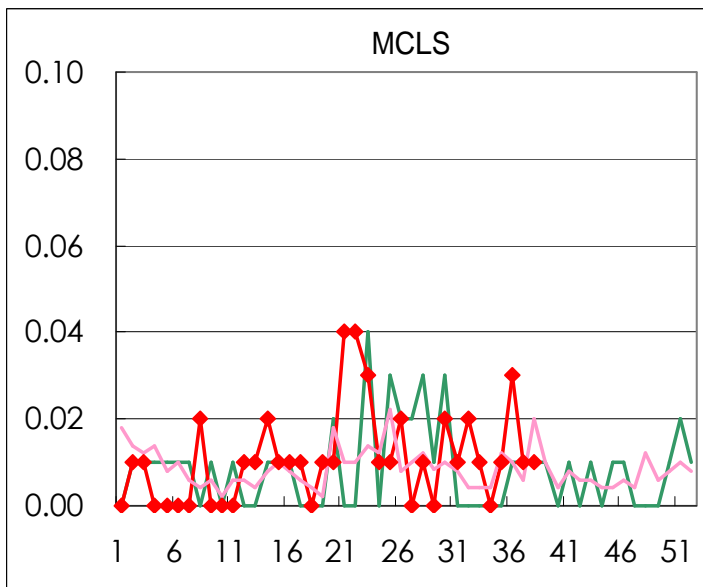
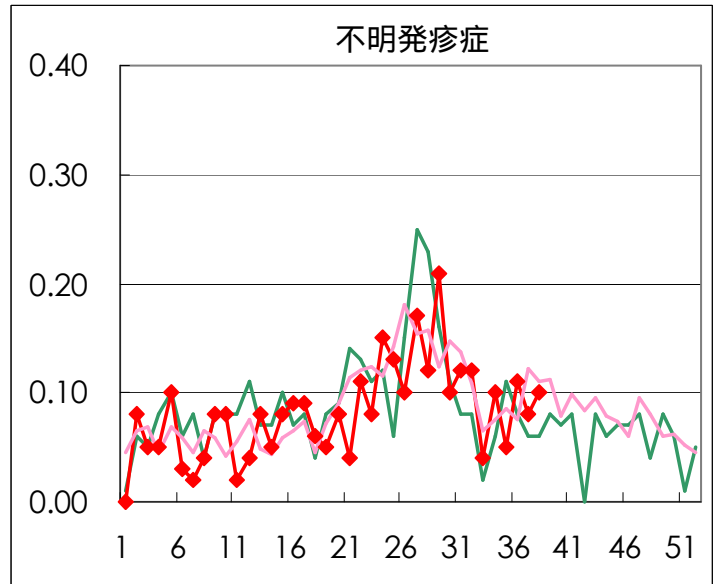
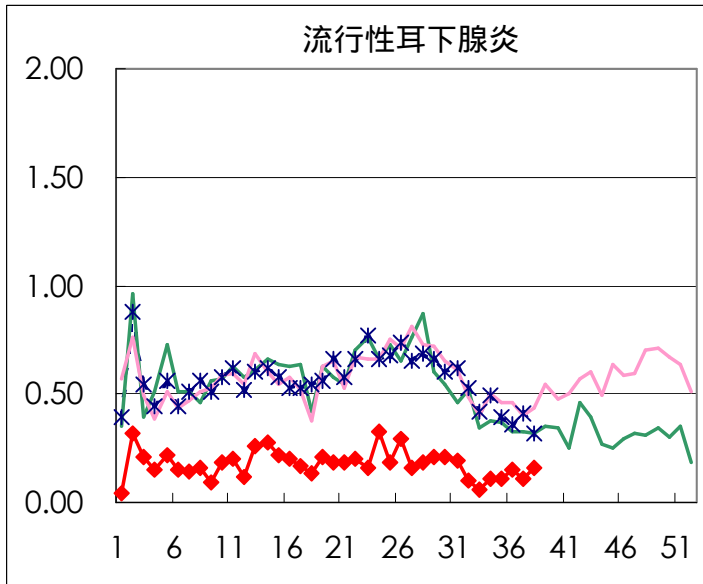
疾病名	性	2003年 週				4週合計	年累計
		35	36	37	38		
インフルエンザ	男						13,398
	女						13,078
咽頭結膜熱	男	18	13	8	10	49	612
	女	8	14	11	7	40	487
A群溶血性レンサ球菌咽頭炎	男	14	24	13	21	72	1,533
	女	14	23	19	19	75	1,388
感染性胃腸炎	男	110	133	170	154	567	10,840
	女	112	121	120	135	488	10,069
水痘	男	32	28	30	28	118	2,439
	女	22	13	21	19	75	2,043
手足口病	男	93	81	54	64	292	3,502
	女	85	70	51	45	251	2,923
伝染性紅斑	男	13	15	9	6	43	494
	女	10	12	14	5	41	492
突発性発疹	男	52	43	46	45	186	1,348
	女	53	51	44	38	186	1,350
百日咳	男		1			1	16
	女		1			1	6
風疹	男		2		2	4	57
	女				2	2	55
ヘルパンギーナ	男	75	67	62	54	258	2,493
	女	70	51	54	48	223	2,270
麻疹(成人以外)	男	4	3		2	9	181
	女	4	2		3	9	171
流行性耳下腺炎	男	12	12	7	16	47	556
	女	3	9	9	7	28	401
不明発疹症	男	3	9	5	11	28	225
	女	4	7	6	3	20	218
M C L S	男		3			3	26
	女	1	1	1	2	5	29
急性出血性結膜炎	男						8
	女				1	1	8
流行性角結膜炎	男	22	11	10	8	51	392
	女	9	9	9	5	32	267
急性脳炎（日本脳炎を除く）	男						2
	女						1
細菌性髄膜炎	男						5
	女						6
無菌性髄膜炎	男	1		1	1	3	31
	女	4			3	7	22
マイコプラズマ肺炎	男	2	1		3	6	48
	女	2	2		6	10	53
クラミジア肺炎（オウム病は除く）	男						2
	女						
成人麻疹	男	1			4	5	80
	女						60

疾病別グラフ (四類定点週報告分)

小児科・インフルエンザ定点

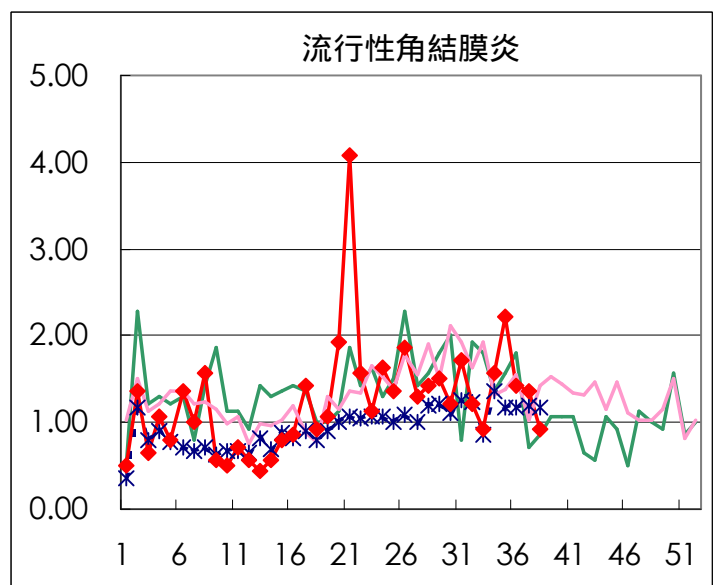
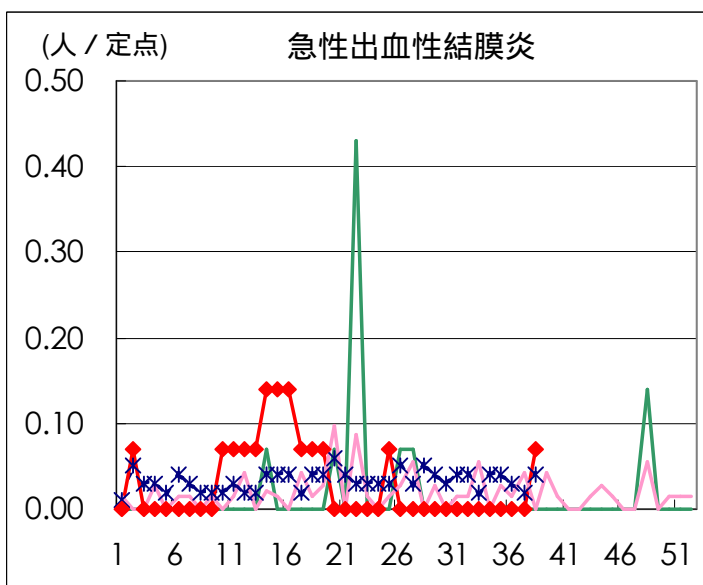




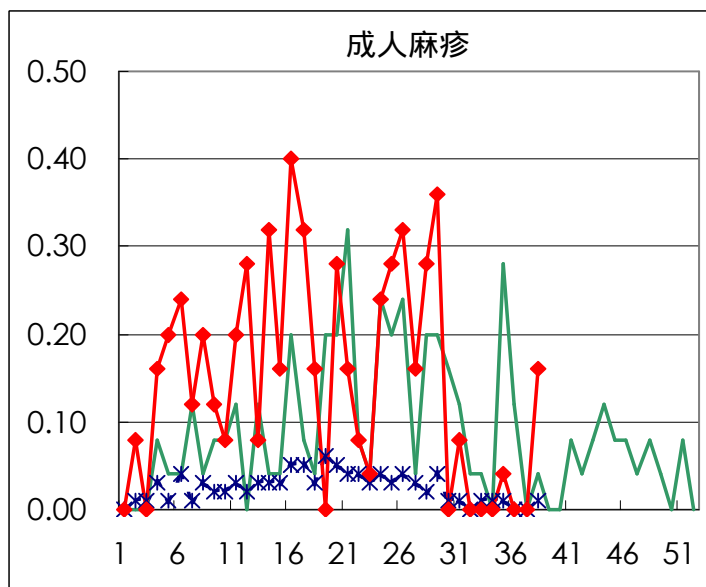
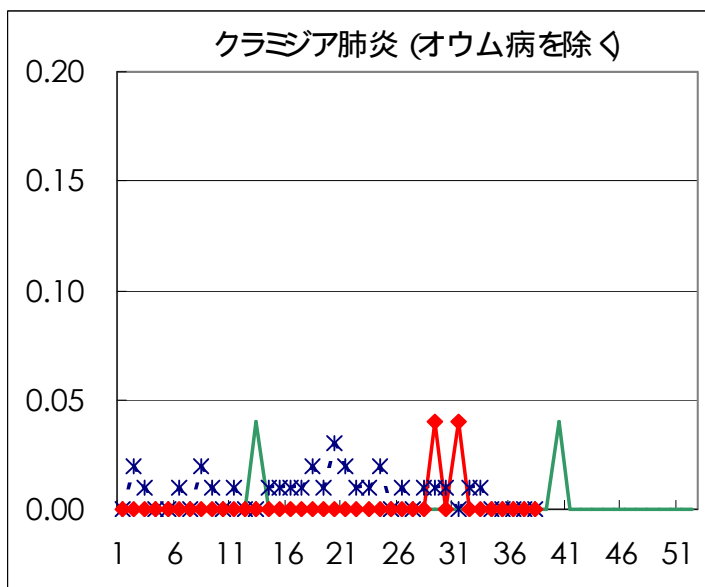
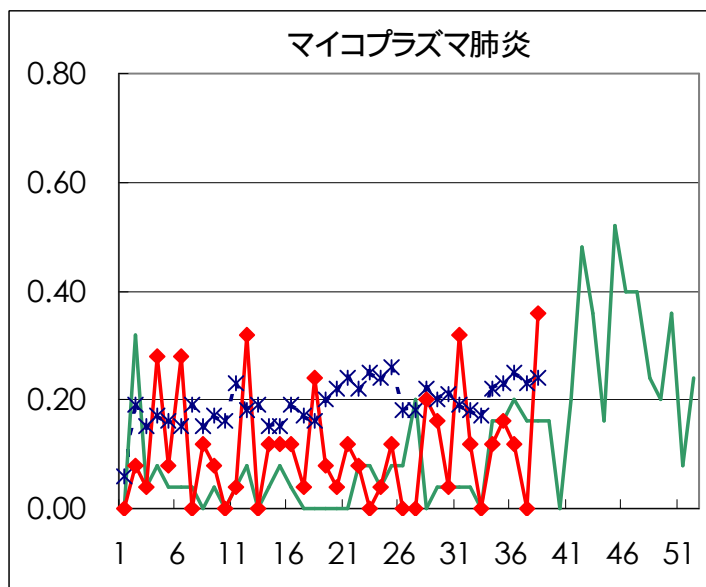
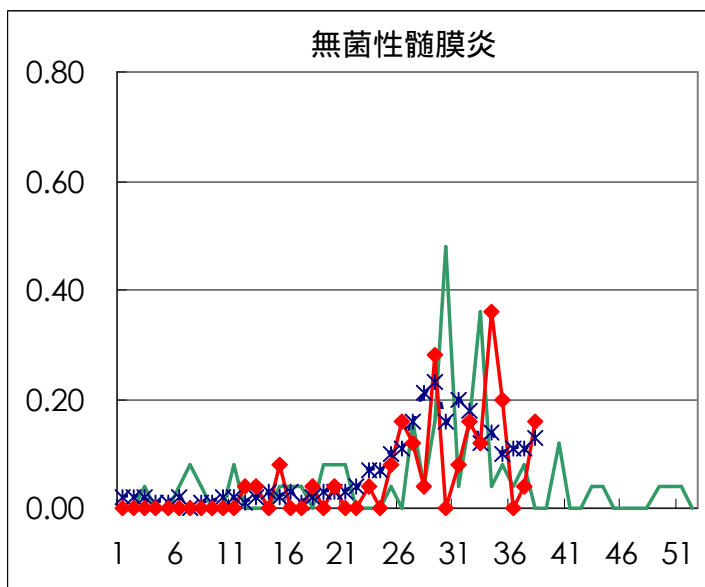
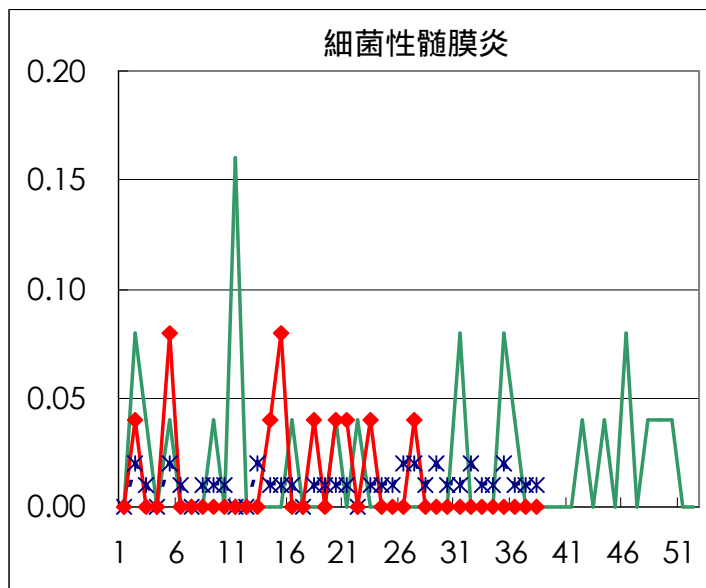
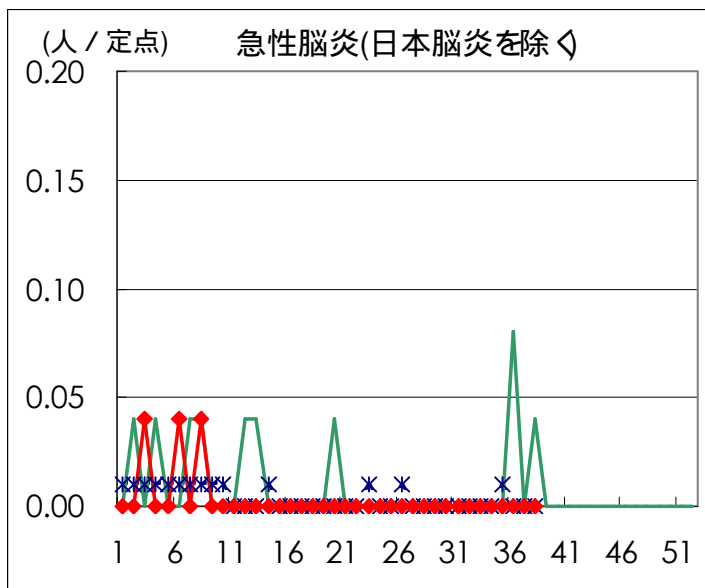


疾病別の定点医療機関数 (週報告分)		
定点種別	疾 病	医療機関数
インフルエンザ	インフルエンザ	178
眼 科	急性出血性結膜炎	14
	流行性角結膜炎	
基 幹	急性脳炎	25
	細菌性髄膜炎	
	無菌性髄膜炎	
	マイコプラズマ肺炎	
	クラミジア肺炎	
	成人麻疹	
小児科	上記を除く疾病	142

眼科定点



基幹定点



病原体検出情報

週別病原体 抗体検出結果 (2003年 31~ 38週)

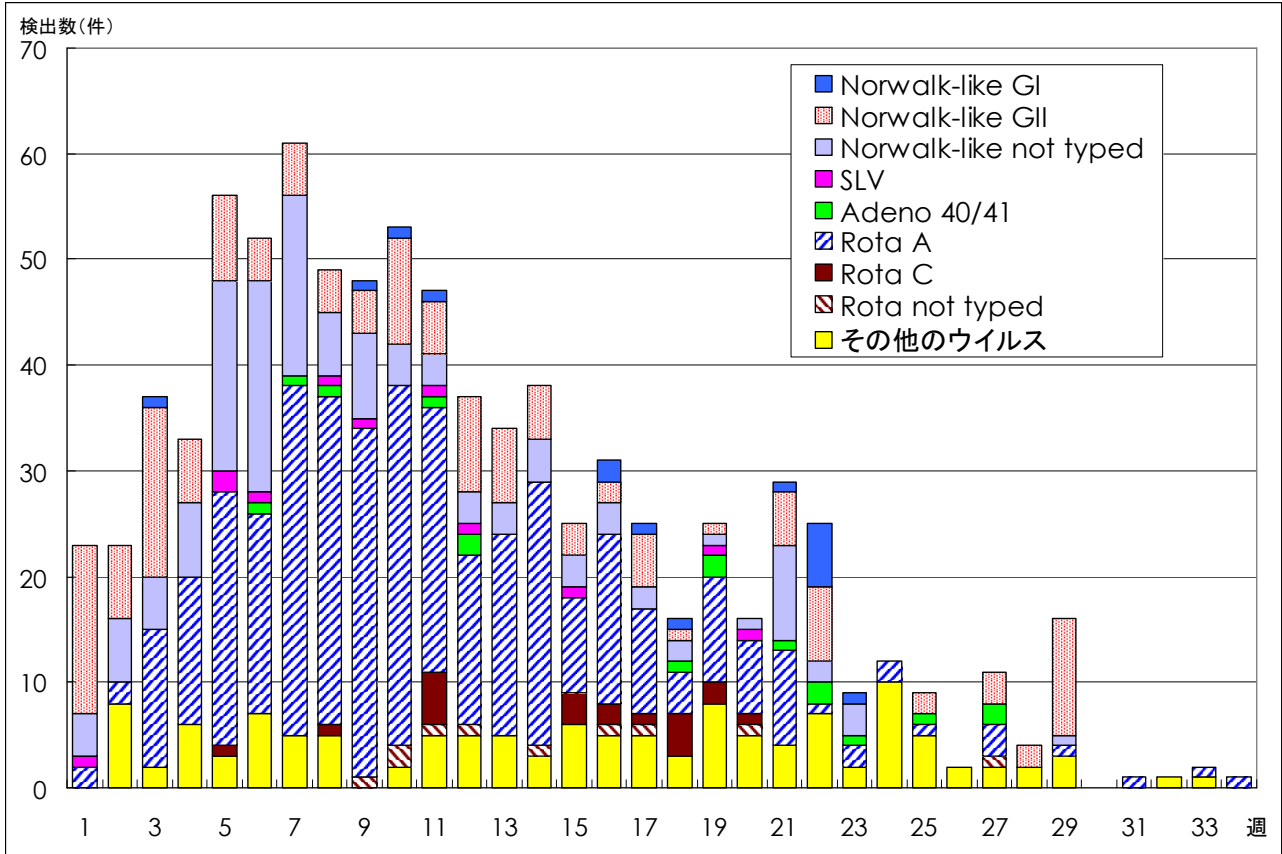
検出病原体 抗体		検体採取週								合計	
		2003年									
		31	32	33	34	35	36	37	38		
ウイルス	インフルエンザAソ連型										
	インフルエンザA香港型										
	インフルエンザB型										
	RSV										
	アデノ		4	3	4	4	4	4	5	28	
	エンテロ	2	9	4	3	3	6	9	1	37	
	ノーウォーク (RSV)							6		6	
	ロタ				1		1		2	4	
	単純ヘルペス						1			1	
	水痘 帯状疱疹						1			1	
	EBV	1			2					3	
	CMV		1	1		3		1		6	
	HHV6/7	3	2	2	1			2	1	11	
	ムンプス						1			1	
	麻疹				2		1			3	
	パルボB19					1			1	2	
	分離型別	ポリオ1									
		ポリオ2									
		アデノ1									
		アデノ2		2			2				4
		アデノ3		1	1	1	4				7
		エコー13									
		エコー71		3	4						7
コクサッキー-A6											
抗体	デング							1	1	2	
	ツツガムシ										
細菌	カンピロバクター					1			1	2	
	サルモネラ					1				1	
	下痢原性大腸菌										
	エロモナス							1		1	
	O157						1			1	
	MRSAコアグララーゼ 型				1	2	2	2	1	8	
	MRSAコアグララーゼ 型	2	3		1	2		1		9	
	MRSAコアグララーゼ 型			1		2				3	
	MSSAコアグララーゼ 型										
	溶連菌 T-1型				1					1	
	溶連菌 T-3型										
	溶連菌 T-4型	1				1			1	3	
	溶連菌 T-6型										
	溶連菌 T-12型	1		1						2	
	溶連菌 T-22型										
	溶連菌 T-25型						1			1	
溶連菌 T-28型			1						1		
溶連菌 UT											
性感染症	梅毒				1	3			1	5	
	クラミジア抗体	18	17	35	23	21	13	43	7	177	
	クラミジア遺伝子	1	1	2		2		2		8	
	淋菌遺伝子	2	2			1		1	1	7	
	パピローマ	3	3	3	3	2		1		15	

臨床診断名別病原体検出結果 (2003年 31~ 38週)

臨床診断名 検出病原体	イン フル エン ザ (脳 を 含 む)	上 気 道 炎	下 気 道 炎	咽 頭 結 膜 熱	球 菌 咽 頭 炎	A 群 溶 血 性 レ ン サ	感 染 性 胃 腸 炎	無 菌 性 髄 膜 炎	脳 炎	ヘ ル パ ン ギ ー ナ	手 足 口 病	伝 染 性 紅 斑	発 疹 症	流 行 性 耳 下 腺 炎	口 内 炎	水 痘	そ の 他	合 計
インフルエンザAソ連型																		
インフルエンザA香港型																		
インフルエンザB型																		
RSV																		
アデノ		10	2			3					2		2				9	28
アデノ1																		
アデノ2		1				1							1				1	4
アデノ3		5				1											1	7
エンテロ		4	1					7		2	5		7				11	37
エコー 13																		
コクサッキー A6																		
ポリオ 1																		
ポリオ 2																		
ムンプス														1				1
ノーウォーク (SRSV)						6												6
ロタ						4												4
単純ヘルペス																		
水痘 帯状疱疹																1		1
パルボ B19													2					2
カンピロバクター							2											2
サルモネラ							1											1
下痢原性大腸菌																		

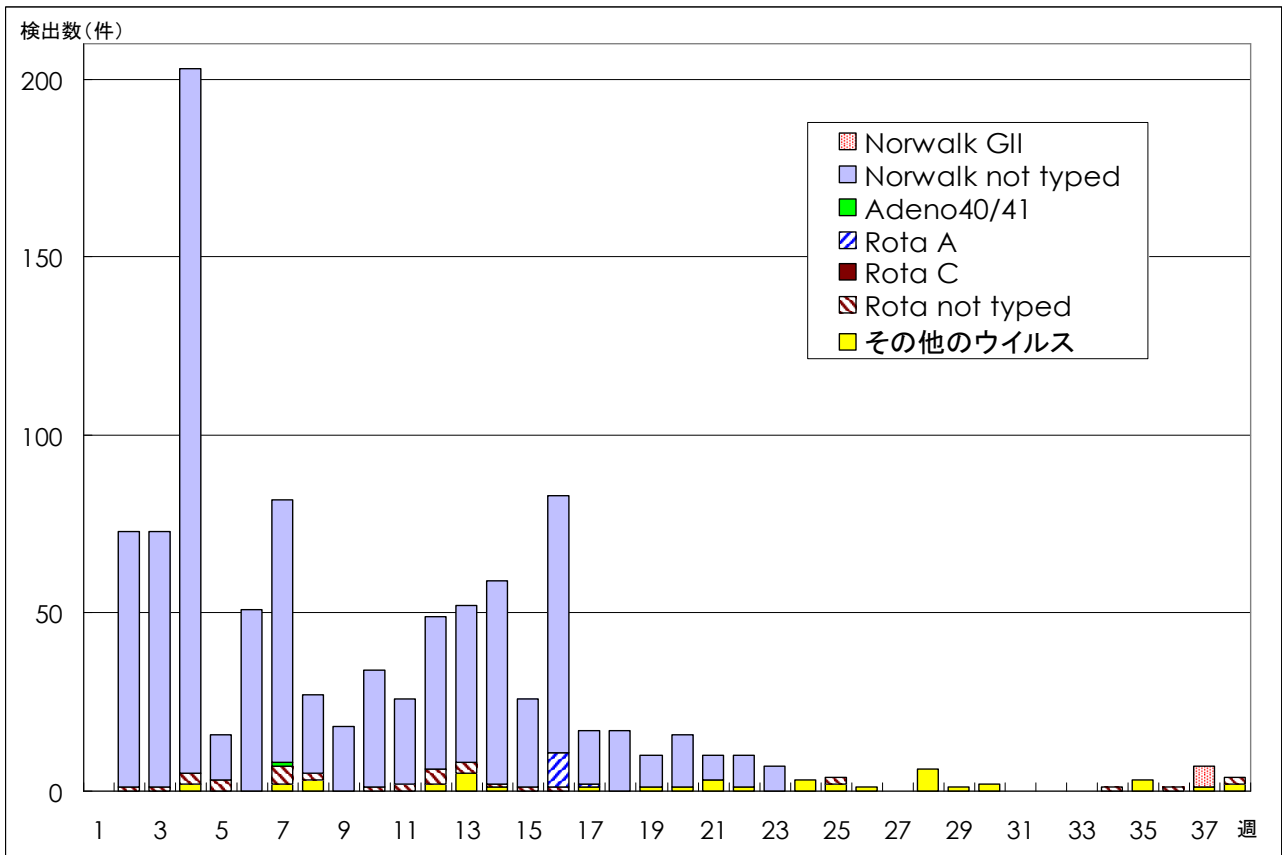
病原体グラフ（感染性胃腸炎）

感染性胃腸炎患者から検出されたウイルス（全国）



LASR 病原微生物検出情報（2003年8月26日現在報告数）

感染性胃腸炎患者から検出されたウイルス（東京都）



ウイルス研究科/微生物研究科(集団発生を含む)
 (注)Norwalk(-like): SRSVで報告されたものをを含む

年齢階級別累計表 (2003年 38週)

	インフル エンザ	咽頭 結膜熱	A群溶血性 レンサ球菌咽頭炎	感染性 胃腸炎	水痘	手足口病	伝染性 紅斑	突発性 発疹	百日咳	風疹	ヘルパン ギーナ	麻疹 (成人以外)	流行性 耳下腺炎	急性出血 性結膜炎	流行性 角結膜炎	不明 発疹症	M C L S
～6ヶ月					2			4			1						
～1歳		1	1	15		4	4	52			6					2	1
1歳		3		33	9	35	2	24			20	2			1	5	
2歳		4	3	37	8	21	1	3		2	14	1				2	1
3歳		1	2	24	14	17	1				11		5		1	1	
4歳			8	27	9	10	2			1	20		2		1	1	
5歳			6	25	1	10				1	13		1				
6歳		2	8	13	1	2	1				10		5				
7歳			5	14	1	3					1		2			1	
8歳		3	2	12							1		2				
9歳		3		11	2	1					1		1				
10～14歳			2	21		5					1		3			1	
15～19歳				10							1		1		1		
20～29歳			3	47		1					2	2	1		3	1	
30～39歳														1	2		
40～49歳																	
50～59歳															1		
60～69歳															1		
70～79歳															2		
80歳以上																	
合計	0	17	40	289	47	109	11	83	0	4	102	5	23	1	13	14	2
先週比	0	-2	8	-1	-4	4	-12	-7	0	4	-14	5	7	1	-6	3	1

注：小児科定点把握対象疾病のうち、「20～29歳」は「20歳以上」と読み替える。

眼科疾患のうち、「70～79歳」は「70歳以上」と読み替える。

保健所別累計表 (2003年 38週)

	インフル エンザ	咽頭 結膜熱	A群溶血性 レンサ球菌咽頭炎	感染性 胃腸炎	水痘	手足口病	伝染性 紅斑	突発性 発疹	百日咳	風疹	ヘルパン ギーナ	麻疹 (成人以外)	流行性 耳下腺炎	急性出血 性結膜炎	流行性 角結膜炎	不明 発疹症	MCLS	合計
千代田				2													1	3
中央区			1	16		3		5					2			2		29
みなと		1	3	15	1	4		4			1				1	1		31
新宿区			1	18	1	3					11			1	3	6		44
文京				4			3						1		2			10
台東		2		8		1		3			1		2					17
墨田区			1			2												3
江東区			1	21		1		5			5				1			34
品川区		1	2	15	2	3		6			7	4	4			1		45
目黒区			1	3		2												6
大田区		4	3	23		9		6			3		1		2	1		52
世田谷区		2	1	25	1	10		4			4							47
渋谷区			1	13	5	1	1	12			1							34
中野区		3	2	18	5	3	2	3			3							39
杉並				10	1	2		1					1					15
池袋				3				1			3							7
北区			5	8	4	9		6			9							41
荒川区											1							1
板橋区			3	5				1			2							11
練馬区		1	2	4	1	4		6			1		1					20
足立			3	6	1		1	2										13
葛飾		2	1	7	7		3			4	2							26
江戸川			3	4	3	3		1			13		3					30

保健所別累計表 (2003年 38週)

	インフル エンザ	咽頭 結膜熱	A群溶血性 レンサ球菌咽頭炎	感染性 胃腸炎	水痘	手足口病	伝染性 紅斑	突発性 発疹	百日咳	風疹	ヘルパン ギーナ	麻疹 (成人以外)	流行性 耳下腺炎	急性出血 性結膜炎	流行性 角結膜炎	不明 発疹症	MCLS	合計
多摩川			1	2	3	7		2			3							18
秋川				4	2							1						7
八王子		1				9		2			4							16
南多摩			1	10		7		1			3		2			2		26
町田				9	2	10		4			3				3	1		32
多摩立川				8	4						1							13
村山大和				2	1						1		4		1			9
府中小金井				1				2										3
狛江調布					2	9		2			4							17
三鷹武蔵野				6				1			1							8
多摩小平			1	9	1	3	1	3			10		2					30
多摩東村山			3	10		2					2						1	18
島しょ						2					3							5

東京都合計	-	17	40	289	47	109	11	83	-	4	102	5	23	1	13	14	2	760
定点当り報告数	-	0.12	0.28	2.04	0.33	0.77	0.08	0.58	-	0.03	0.72	0.04	0.16	0.07	0.93	0.10	0.01	

保健所別累計表 (定点当り) 2003年 38週

	インフル エンザ	咽頭 結膜熱	A群溶血性 レンサ球菌咽頭炎	感染性 胃腸炎	水痘	手足口病	伝染性 紅斑	突発性 発疹	百日咳	風疹	ヘルパン ギーナ	麻疹 (成人以外)	流行性 耳下腺炎	急性出血 性結膜炎	流行性 角結膜炎	不明 発疹症	MCLS
千代田				0.50													0.25
中央区			0.33	5.33		1.00		1.67					0.67			0.67	
みなと		0.17	0.50	2.50	0.17	0.67		0.67			0.17				1.00	0.17	
新宿区			0.17	3.00	0.17	0.50					1.83		0.50	1.50	1.00		
文京				1.33			1.00						0.33		2.00		
台東		0.67		2.67		0.33		1.00			0.33		0.67				
墨田区			0.33			0.67											
江東区			0.33	7.00		0.33		1.67			1.67				1.00		
品川区		0.17	0.33	2.50	0.33	0.50		1.00			1.17	0.67	0.67			0.17	
目黒区			0.33	1.00		0.67											
大田区		0.44	0.33	2.56		1.00		0.67			0.33		0.11		2.00	0.11	
世田谷区		0.25	0.13	3.13	0.13	1.25		0.50			0.50						
渋谷区			0.25	3.25	1.25	0.25	0.25	3.00			0.25						
中野区		0.50	0.33	3.00	0.83	0.50	0.33	0.50			0.50						
杉並				1.67	0.17	0.33		0.17					0.17				
池袋				0.60				0.20			0.60						
北区			1.25	2.00	1.00	2.25		1.50			2.25						
荒川区											0.50						
板橋区			0.50	0.83				0.17			0.33						
練馬区		0.20	0.40	0.80	0.20	0.80		1.20			0.20		0.20				
足立			0.75	1.50	0.25		0.25	0.50									
葛飾		0.50	0.25	1.75	1.75		0.75			1.00	0.50						
江戸川			0.75	1.00	0.75	0.75		0.25			3.25		0.75				

保健所別累計表 (定点当り) 2003年 38週

	インフル エンザ	咽頭 結膜熱	A群溶血性 レンサ球菌咽頭炎	感染性 胃腸炎	水痘	手足口病	伝染性 紅斑	突発性 発疹	百日咳	風疹	ヘルパン ギーナ	麻疹 (成人以外)	流行性 耳下腺炎	急性出血 性結膜炎	流行性 角結膜炎	不明 発疹症	MCLS
多摩川			0.33	0.67	1.00	2.33		0.67			1.00						
秋川				2.00	1.00							0.50					
八王子		0.50				4.50		1.00			2.00						
南多摩			0.33	3.33		2.33		0.33			1.00		0.67			0.67	
町田				4.50	1.00	5.00		2.00			1.50				3.00	0.50	
多摩立川				2.00	1.00						0.25						
村山大和				1.00	0.50						0.50		2.00		1.00		
府中小金井				0.33				0.67									
狛江調布					0.67	3.00		0.67			1.33						
三鷹武蔵野				1.50				0.25			0.25						
多摩小平			0.33	3.00	0.33	1.00	0.33	1.00			3.33		0.67				
多摩東村山			1.00	3.33		0.67					0.67						0.33
島しょ						2.00					3.00						

東京都合計	-	17	40	289	47	109	11	83	-	4	102	5	23	1	13	14	2
定点当り報告数	-	0.12	0.28	2.04	0.33	0.77	0.08	0.58	-	0.03	0.72	0.04	0.16	0.07	0.93	0.10	0.01