

2003年第39週報告分

- 発生動向総覧 / 調査票通信
- 全数届出患者数一覧表
- 定点報告疾病集計表
- 疾病別グラフ(四類定点週報告分)
- 病原体検出情報(表・グラフ)
 — 感染性胃腸炎 —
- 年齢階級別累計表
- 保健所別累計表
- 保健所別定点当たり累計表

東京都医師会感染症予防検討委員会

事務局:東京都健康安全研究センター疫学情報室

電話:03-3363-3213(直通)

FAX:03-5332-7365

E-mail: idsc@tokyo-eiken.go.jp

アドレス: idsc.tokyo-eiken.go.jp/



(全数情報)

- ・細菌性赤痢が2件報告された。ソネ菌で推定感染地はインドネシア、エジプトである。
- ・腸管出血性大腸菌感染症が9件報告された。血清型はすべてO157(VT1 & VT2産生株3件、VT2産生株6件)である。
- ・アメーバ赤痢が1件報告された。推定感染地は国内で感染経路は不明である。
- ・HIV感染症が4件報告された。無症候性キャリア3件、その他1件で、推定感染経路は同性間性的接触2件、異性間性的接触1件、不明1件である。
- ・ジアルジア症が1件報告された。推定感染地は国内で感染経路は不明である。
- ・マラリアが1件報告された。三日熱マラリアで推定感染地はパプアニューギニアである。

(推定される感染地は医師の届出によるものです)

(定点情報)

- ・A群溶血性レンサ球菌咽頭炎、感染性胃腸炎に増加のきざしがある。

(病原体情報)

- ・肺炎1名の咽頭拭い液、不明熱1名の便と咽頭拭い液、流行性角結膜炎1名の結膜拭い液からアデノウイルスの遺伝子が検出された。不明熱患者からはエンテロウイルスの遺伝子も検出された。
- ・発熱1名と上記不明熱患者の便と咽頭拭い液からエンテロウイルスの遺伝子が検出された。
- ・けいれん重積1名、扁桃炎1名の咽頭拭い液からヒトヘルペスウイルス6型の遺伝子が検出された。
- ・無菌性髄膜炎1名の髄液からコクサッキーB群ウイルス2型が、手足口病1名の便からアデノウイルス2型が分離された。
- ・菌株で搬入されたMRSAのコアグラ - ゼ型は 型2件、 型2件であった。
- ・保健所などから搬入された血清60件中2件から梅毒特異抗体が検出された。
- ・保健所などから搬入された血清63件中18件からクラミジア・トラコマチス特異抗体が検出された。
- ・保健所などから搬入された頸管拭い液等45件中1件から淋菌の遺伝子が検出された。
- ・頸管拭い液7件中2件からヒトパピロ - マウイルス遺伝子が検出された。

調査票通信

定点医療機関からのコメントを掲載

大田区

- ・感染性胃腸炎の1件(10歳男児)は病原性大腸菌O1^{オー}。

全数届出患者数一覧表 2003年39週

分類	疾病名	東京都分(報告週)					全国分(診断週)	
		36週	37週	38週	39週	年累計	39週	年累計
一類	エボラ出血熱							
	クリミア・コンゴ出血熱							
	ペスト							
	マールブルグ病							
	ラッサ熱							
二類	コレラ			2		4	1	16
	細菌性赤痢	4	1	3	2	74	7	352
	腸チフス					15	1	44
	パラチフス			1		5	1	26
	急性灰白髄炎							
	ジフテリア							
三類	腸管出血性大腸菌感染症	6	12	3	9	147	49	1991
四類 (全数届出)	アメ - バ赤痢	5	1	3	1	89	3	369
	エキノкокクス症							15
	黄熱							
	オウム病		1			2		35
	回帰熱							
	ウイルス性肝炎(急性肝炎)			6		60	2	535
	Q熱					1		6
	狂犬病							
	クリプトスポリジウム症					4		6
	クロイツフェルト・ヤコブ病					11	1	84
	劇症型溶血性レンサ球菌感染症					5	1	44
	後天性免疫不全症候群	11	8	7	4	264	8	641
	コクシジオイデス症							1
	ジアルジア症				1	26		74
	腎症候性出血熱							
	髄膜炎菌性髄膜炎	1				4		16
	先天性風疹症候群							1
	炭疽							
	ツツガムシ病						1	138
	デング熱	1				11		22
	日本紅斑熱						1	37
	日本脳炎							
	乳児ボツリヌス症							
	梅毒	2	1	2		54	2	352
	破傷風					3		50
	バンコマイシン耐性腸球菌感染症					3		46
	ハンタウイルス肺症候群							
Bウイルス病								
ブルセラ症								
発疹チフス								
マラリア				1	23	1	56	
ライム病							4	
レジオネラ症	1	2			13	3	112	
ウエストナイル熱								

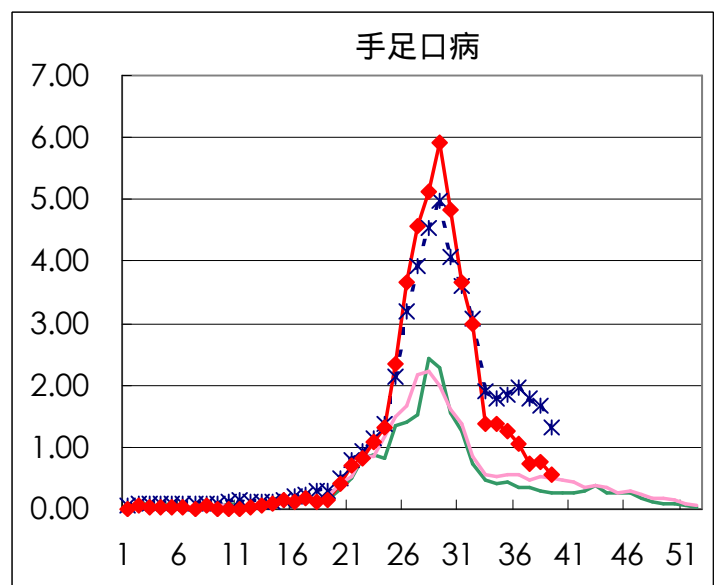
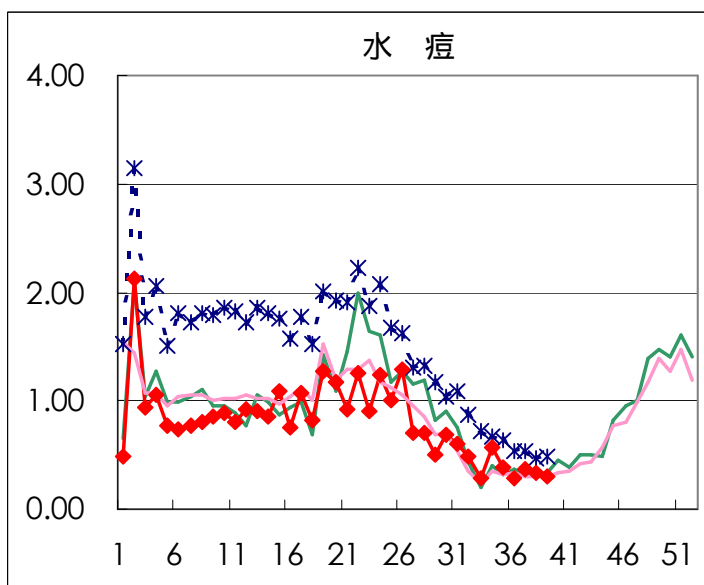
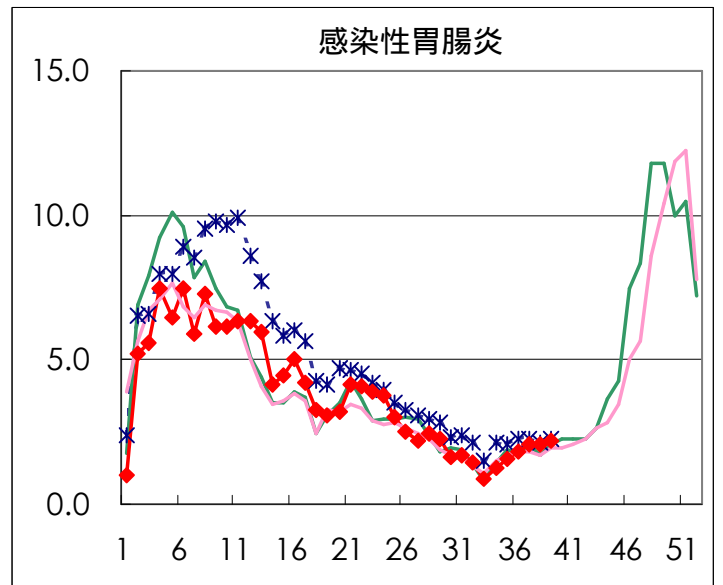
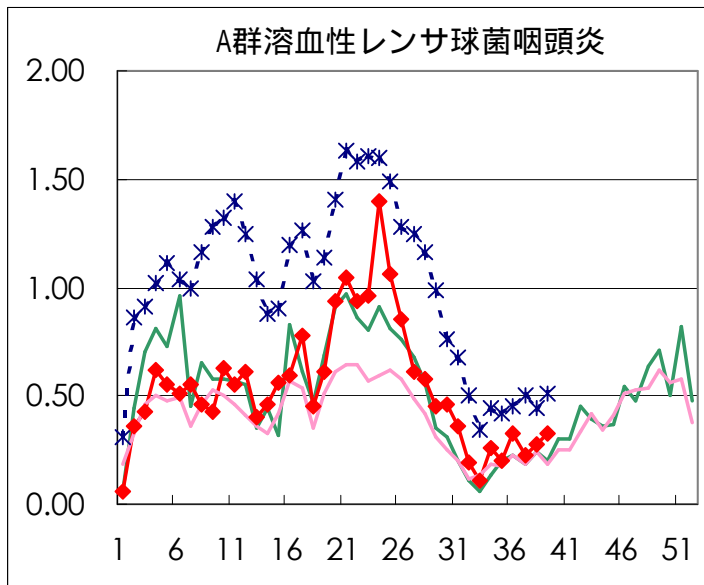
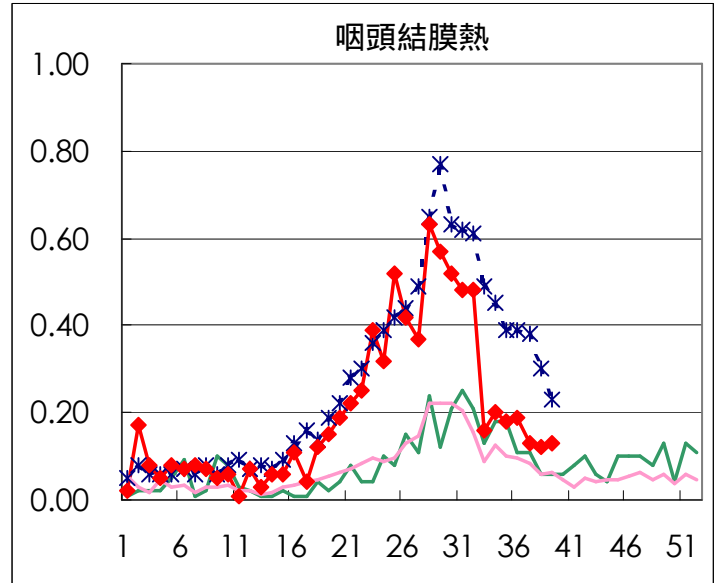
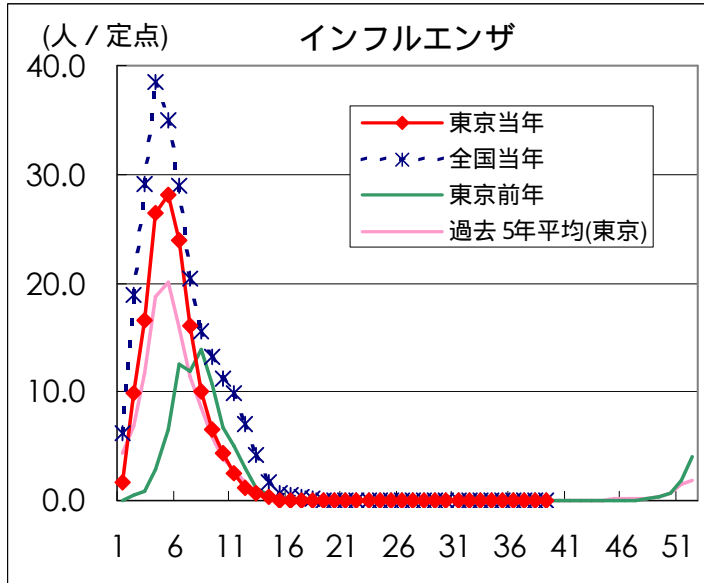
医師からの追加届出により増加することがあります(2003/10/03集計)。

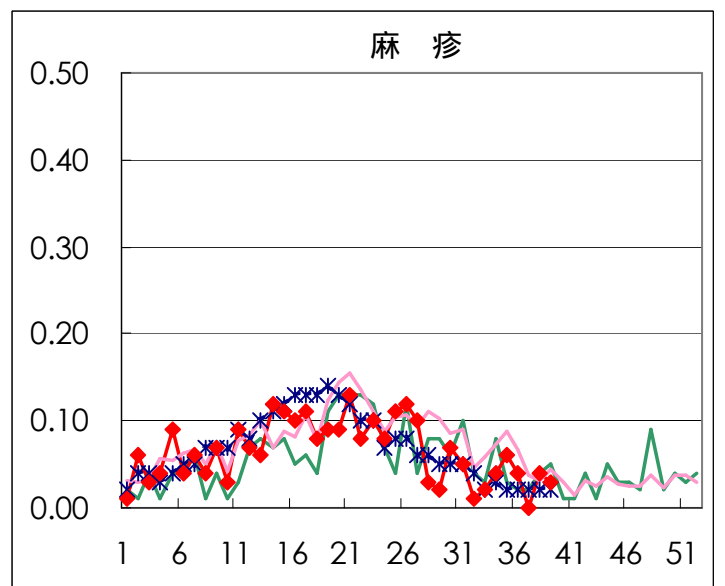
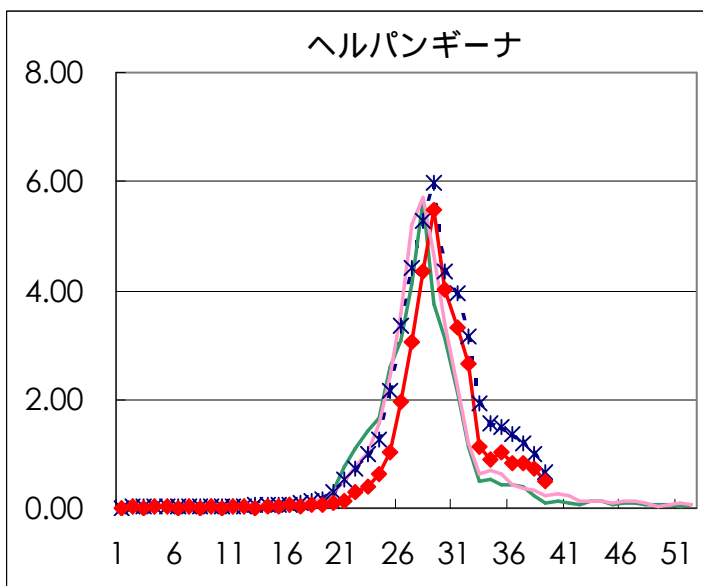
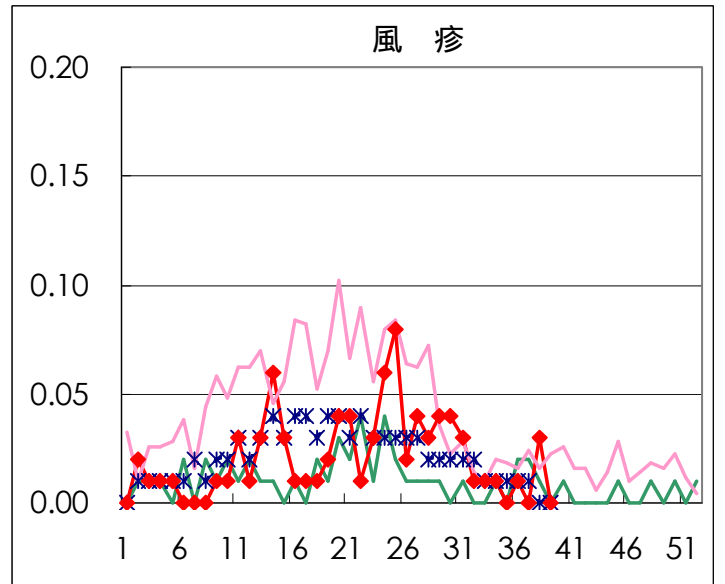
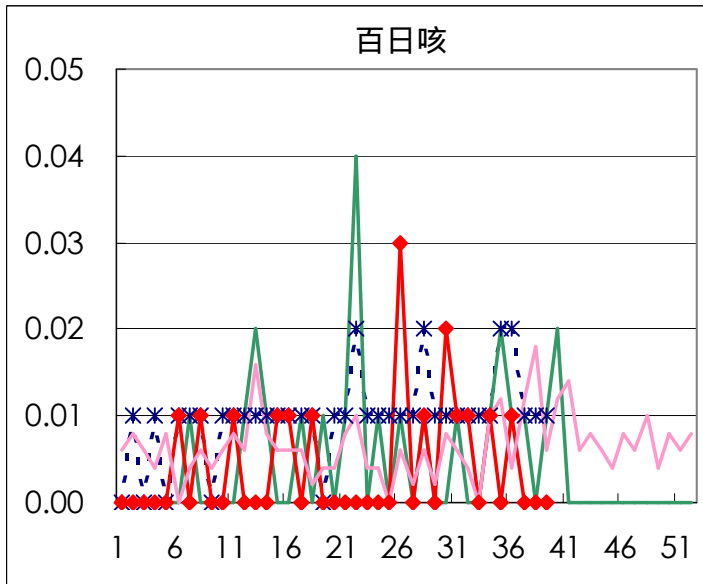
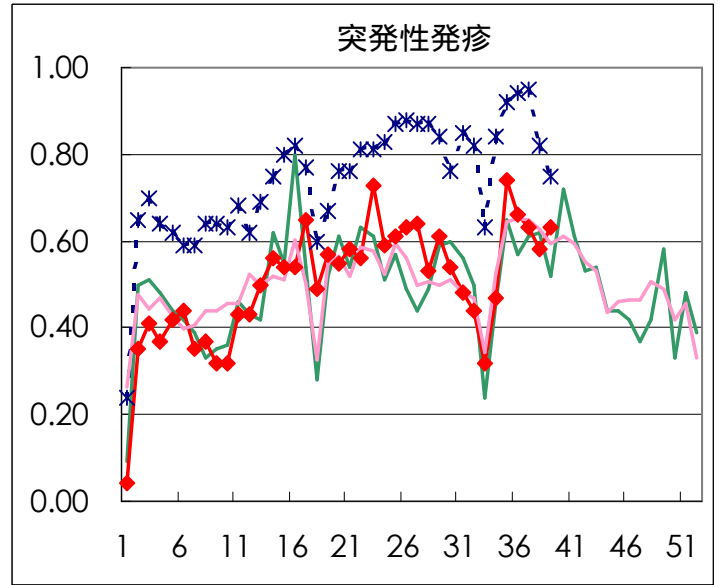
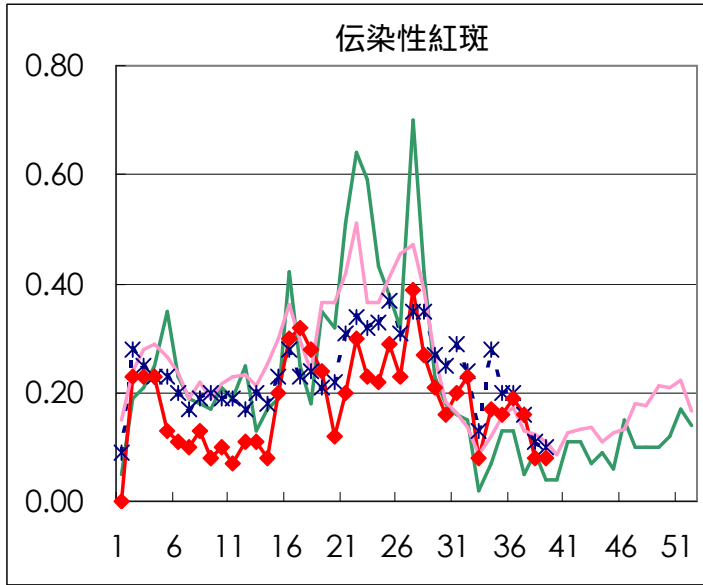
定点報告疾病集計表（男女別）

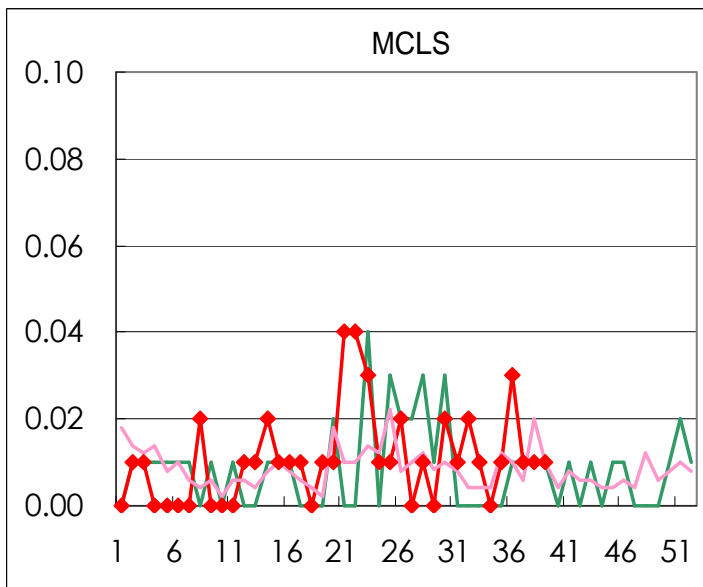
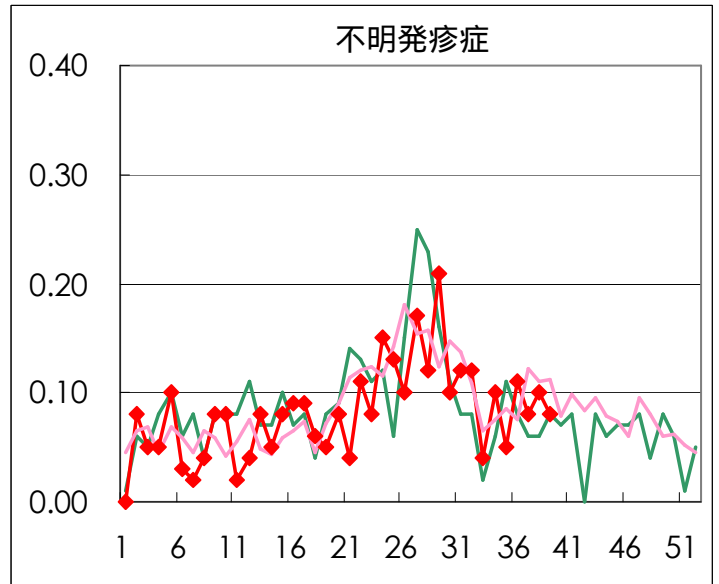
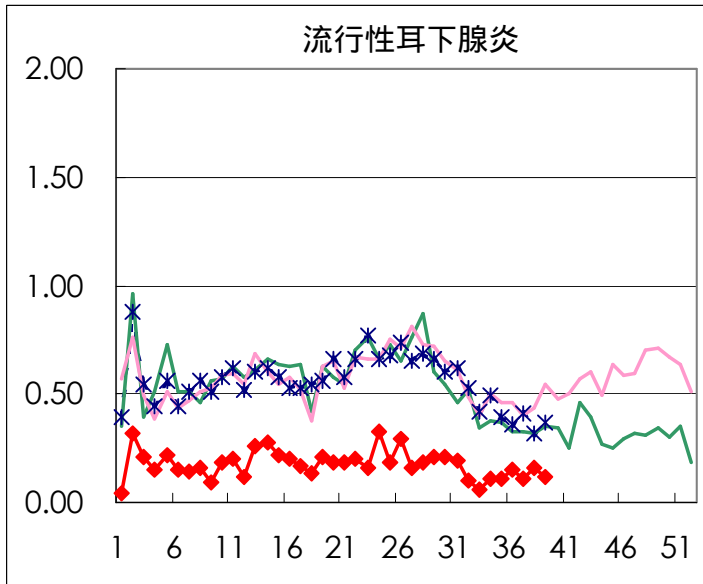
疾病名	性	2003年 週				4週合計	年累計
		36	37	38	39		
インフルエンザ	男						13,398
	女						13,078
咽頭結膜熱	男	13	8	10	11	42	623
	女	14	11	7	7	39	494
A群溶血性レンサ球菌咽頭炎	男	24	13	21	30	88	1,563
	女	23	19	19	17	78	1,405
感染性胃腸炎	男	133	170	154	161	618	11,001
	女	121	120	135	154	530	10,223
水痘	男	28	30	28	26	112	2,465
	女	13	21	19	16	69	2,059
手足口病	男	81	54	64	50	249	3,552
	女	70	51	45	31	197	2,954
伝染性紅斑	男	15	9	6	7	37	501
	女	12	14	5	5	36	497
突発性発疹	男	43	46	45	43	177	1,391
	女	51	44	38	47	180	1,397
百日咳	男	1				1	16
	女	1				1	6
風疹	男	2		2		4	57
	女			2		2	55
ヘルパンギーナ	男	67	62	54	38	221	2,531
	女	51	54	48	31	184	2,301
麻疹(成人以外)	男	3		2	3	8	184
	女	2		3	1	6	172
流行性耳下腺炎	男	12	7	16	9	44	565
	女	9	9	7	8	33	409
不明発疹症	男	9	5	11	9	34	234
	女	7	6	3	4	20	222
M C L S	男	3			1	4	27
	女	1	1	2		4	29
急性出血性結膜炎	男						8
	女			1		1	8
流行性角結膜炎	男	11	10	8	10	39	402
	女	9	9	5	5	28	272
急性脳炎（日本脳炎を除く）	男						2
	女						1
細菌性髄膜炎	男						5
	女						6
無菌性髄膜炎	男		1	1		2	31
	女			3	3	6	25
マイコプラズマ肺炎	男	1		3		4	48
	女	2		6	2	10	55
クラミジア肺炎（オウム病は除く）	男						2
	女						
成人麻疹	男			4		4	80
	女						60

疾病別グラフ (四類定点週報告分)

小児科・インフルエンザ定点

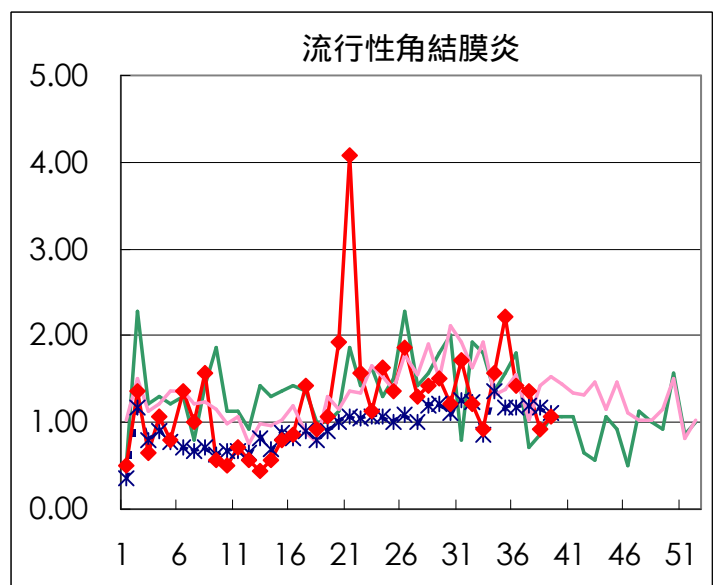
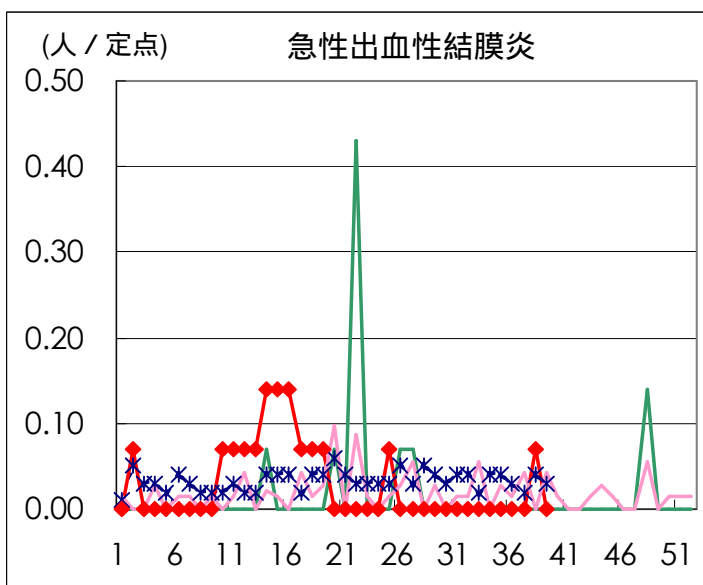




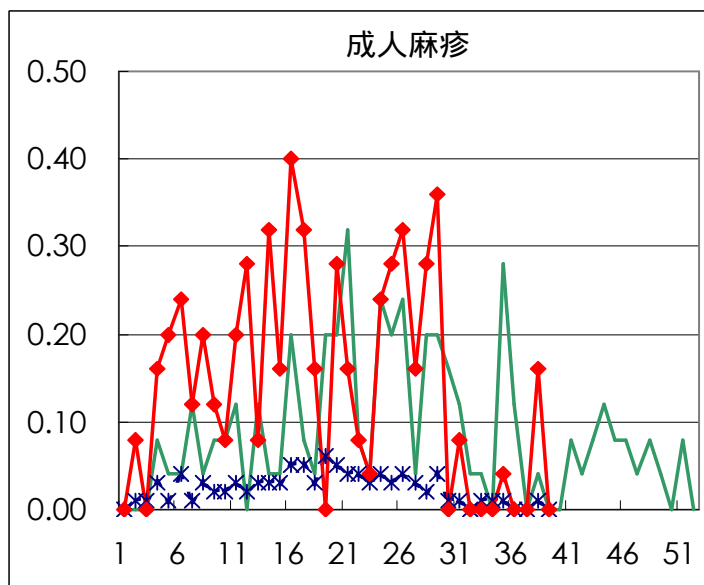
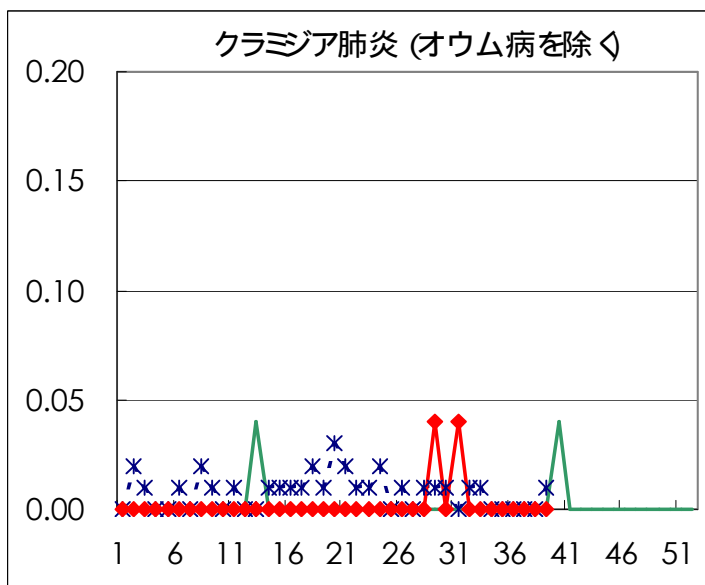
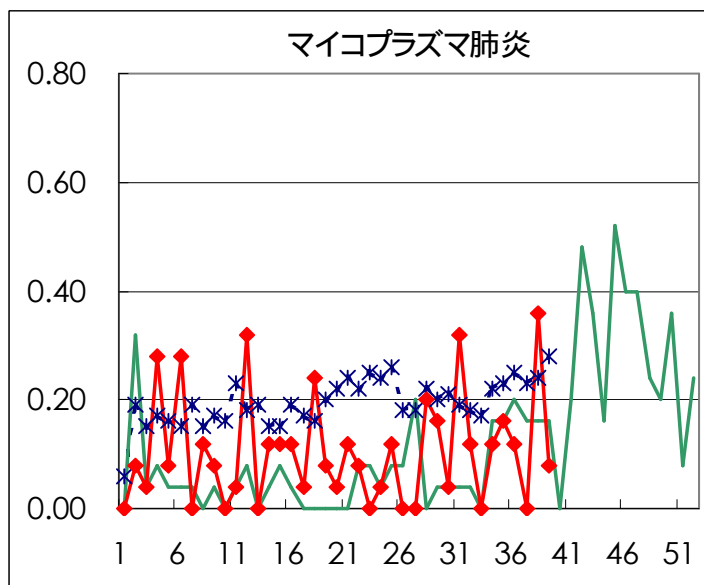
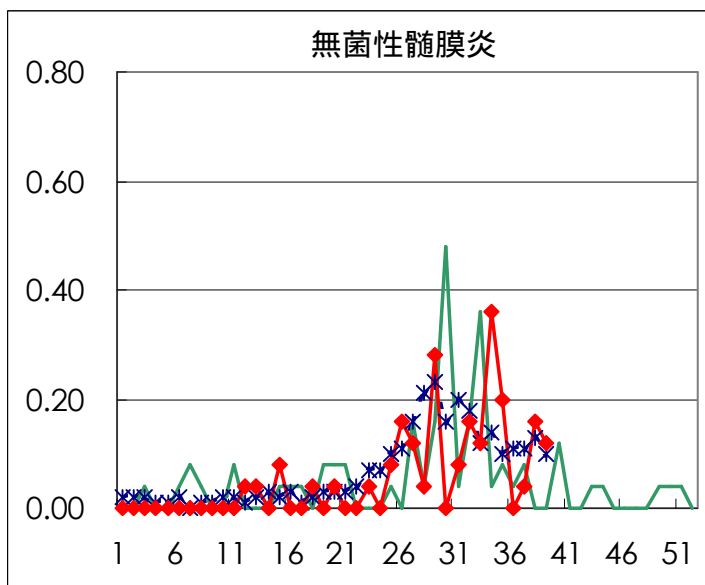
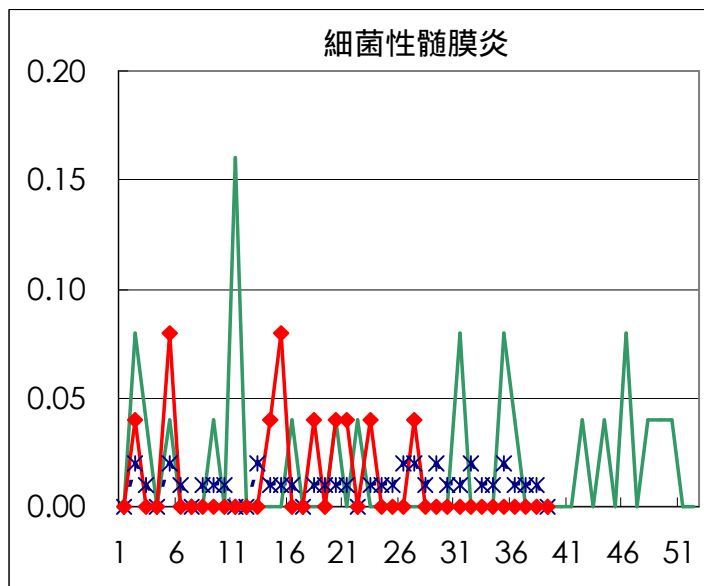
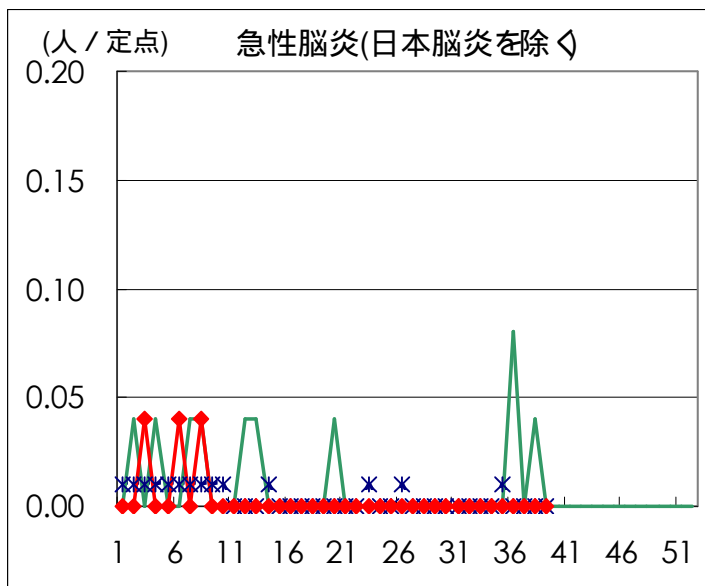


疾病別の定点医療機関数 (週報告分)		
定点種別	疾 病	医療機関数
インフルエンザ	インフルエンザ	178
眼 科	急性出血性結膜炎	14
	流行性角結膜炎	
基 幹	急性脳炎	25
	細菌性髄膜炎	
	無菌性髄膜炎	
	マイコプラズマ肺炎	
	クラミジア肺炎	
小児科	成人麻疹	142
	上記を除く疾病	

眼科定点



基幹定点



病原体検出情報

週別病原体・抗体検出結果(2003年32~39週)

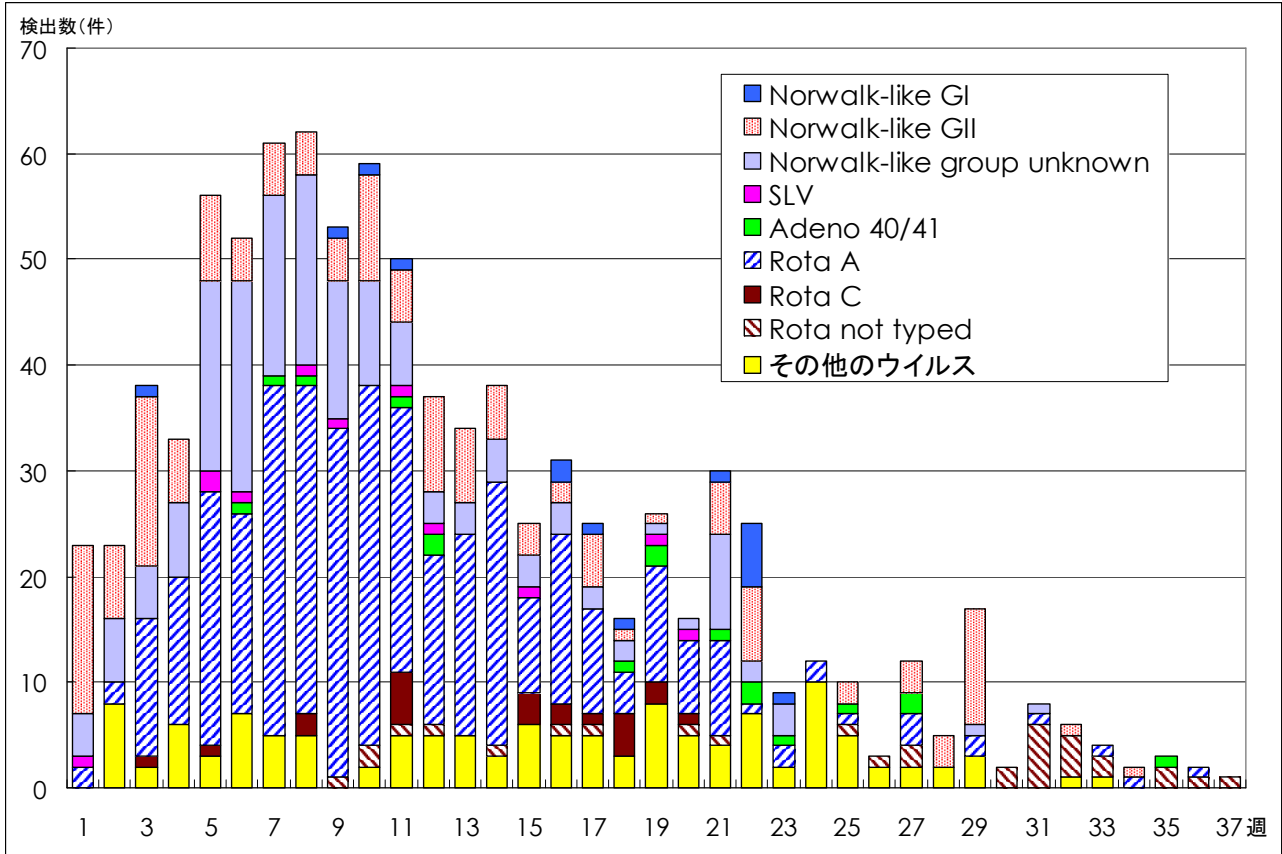
検出病原体・抗体		検体採取週								合計	
		2003年									
		32	33	34	35	36	37	38	39		
ウイルス	インフルエンザAソ連型										
	インフルエンザA香港型										
	インフルエンザB型										
	RSV										
	アデノ	4	3	4	4	4	4	5	3	31	
	エンテロ	9	4	3	3	6	9	1	2	37	
	ノーウォーク (SRSV)						6			6	
	ロタ			1		1		2		4	
	単純ヘルペス										
	水痘・帯状疱疹				1					1	
	EBV			2						2	
	CMV	1	1		3		1			6	
	HHV6/7	2	2	1			2	1	2	10	
	ムンプス					1				1	
	麻疹			2		1				3	
	パルボB19				1			1		2	
	分離型別	ポリオ1									
		ポリオ2									
		アデノ1									
		アデノ2	2			2	1				5
		アデノ3	1	1	1	4					7
		エコー13									
		エコー71	3	4							7
コクサッキーA6											
抗体	デング						1	1		2	
	ツツガムシ										
細菌	カンピロバクター				1			1		2	
	サルモネラ				1					1	
	下痢原性大腸菌										
	エロモナス						1			1	
	O157					1				1	
	MRSAコアグラウゼ 型			1	2	2	2	1	2	10	
	MRSAコアグラウゼ 型	3		1	2		1		2	9	
	MRSAコアグラウゼ 型		1		2					3	
	MSSAコアグラウゼ 型										
	溶連菌T-1型			1						1	
	溶連菌T-3型										
	溶連菌T-4型				1			1		2	
	溶連菌T-6型										
	溶連菌T-12型		1							1	
	溶連菌T-22型										
	溶連菌T-25型					1				1	
	溶連菌T-28型		1							1	
溶連菌UT											
性感染症	梅毒			1	3			1	2	7	
	クラミジア抗体	17	35	23	21	13	43	7	18	177	
	クラミジア遺伝子	1	2		2		2			7	
	淋菌遺伝子	2			1		1	1	1	6	
	パピローマ	3	3	3	2		1		2	14	

臨床診断名別病原体検出結果 (2003年32~39週)

臨床診断名 検出病原体	(イン フル エン ザ)	上 気 道 炎	下 気 道 炎	咽 頭 結 膜 熱	球 菌 咽 頭 炎	A 群 溶 血 性 レ ン サ	感 染 性 胃 腸 炎	無 菌 性 髄 膜 炎	脳 炎	ヘ ル パ ン ギ ー ナ	手 足 口 病	伝 染 性 紅 斑	発 疹 症	流 行 性 耳 下 腺 炎	口 内 炎	水 痘	そ の 他	合 計
インフルエンザAソ連型																		
インフルエンザA香港型																		
インフルエンザB型																		
RSV																		
アデノ		10	3			3					2		2				11	31
アデノ1																		
アデノ2		1				1					1		1				1	5
アデノ3		5				1											1	7
エンテロ		4	1					6		2	5		6				13	37
エコー13																		
コクサッキーA6																		
ポリオ1																		
ポリオ2																		
ムンプス														1				1
ノーウォーク (SRSV)						6												6
ロタ						4												4
単純ヘルペス																		
水痘・带状疱疹																1		1
パルボB19													2					2
カンピロバクター							2											2
サルモネラ							1											1
下痢原性大腸菌																		

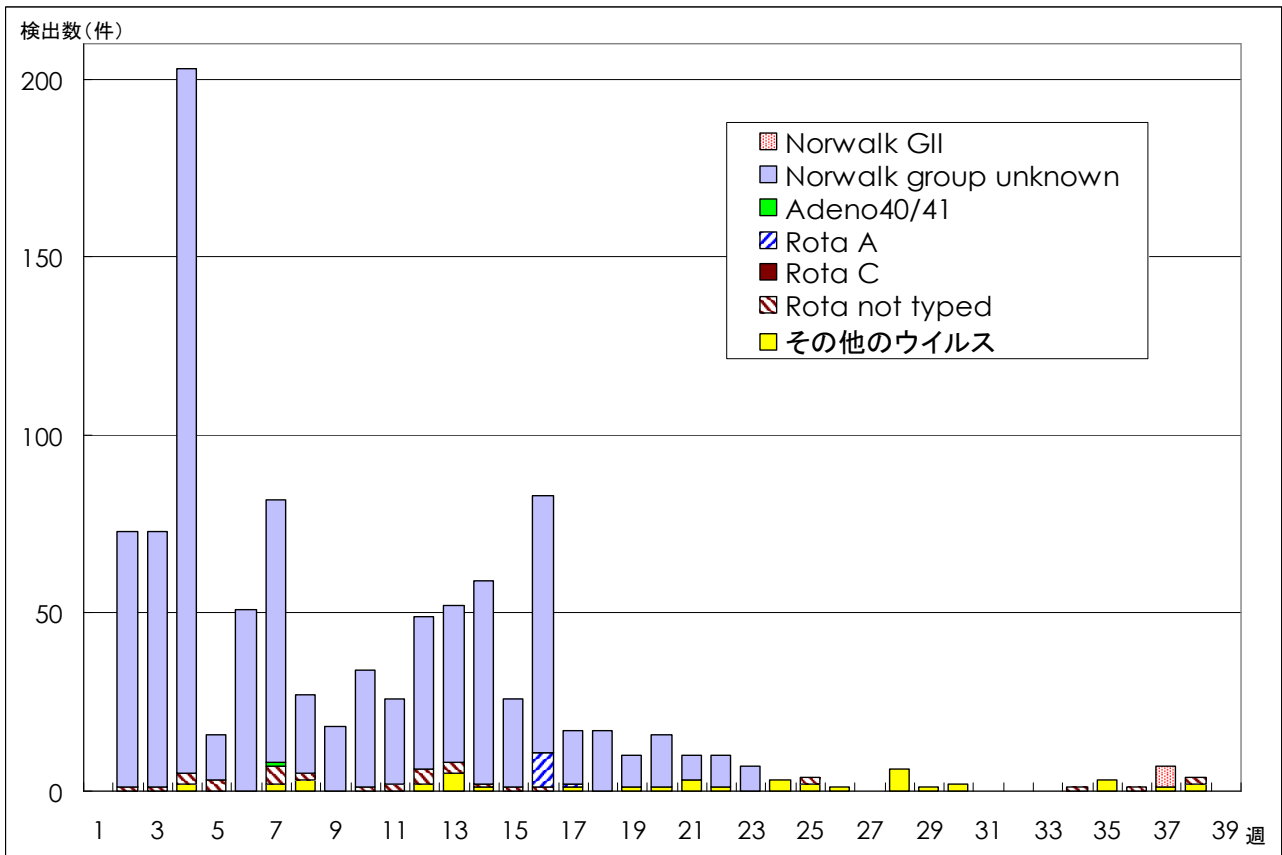
病原体グラフ（感染性胃腸炎）

感染性胃腸炎患者から検出されたウイルス（全国）



IASR 病原微生物検出情報(2003年9月25日現在報告数)

感染性胃腸炎患者から検出されたウイルス（東京都）



ウイルス研究科/微生物研究科(集団発生を含む)
 (注)Norwalk(-like): SRSVで報告されたものを含む

年齢階級別累計表 (2003年 39週)

	インフル エンザ	咽頭 結膜熱	A群溶血性 レンサ球菌咽頭炎	感染性 胃腸炎	水痘	手足口病	伝染性 紅斑	突発性 発疹	百日咳	風疹	ヘルパン ギーナ	麻疹 (成人以外)	流行性 耳下腺炎	急性出血 性結膜炎	流行性 角結膜炎	不明 発疹症	M C L S
～6ヶ月					2	1		10			1	1				2	1
～1歳				20	4	2	3	51			14					1	
1歳		9		24	6	17		28			6	1				6	
2歳		4	2	36	8	13	1	1			12		1				
3歳		1	6	30	6	14					10		4			2	
4歳		2	11	24	9	12	1				6	1	4			1	
5歳			10	23	3	8	5				6		2			1	
6歳			6	23	2	8	1				5		3				
7歳		1	3	12	1	1					2						
8歳			3	10		3					1						
9歳			1	9		1							1				
10～14歳		1	2	27	1	1	1				3		2				
15～19歳			2	8													
20～29歳			1	69							3	1			5		
30～39歳															5		
40～49歳															1		
50～59歳															2		
60～69歳															1		
70～79歳															1		
80歳以上																	
合計	0	18	47	315	42	81	12	90	0	0	69	4	17	0	15	13	1
先週比	0	1	7	26	-5	-28	1	7	0	-4	-33	-1	-6	-1	2	-1	-1

注：小児科定点把握対象疾病のうち、「20～29歳」は「20歳以上」と読み替える。

眼科疾患のうち、「70～79歳」は「70歳以上」と読み替える。

保健所別累計表 (2003年 39週)

	インフル エンザ	咽頭 結膜熱	A群溶血性 レンサ球菌咽頭炎	感染性 胃腸炎	水痘	手足口病	伝染性 紅斑	突発性 発疹	百日咳	風疹	ヘルパン ギーナ	麻疹 (成人以外)	流行性 耳下腺炎	急性出血 性結膜炎	流行性 角結膜炎	不明 発疹症	MCLS	合計
千代田				3	2			1					1					7
中央区			2	12							2		1			1		18
みなと		7	6	15		1					1				2			32
新宿区				22	1	2		5			1				3	2		36
文京				4	1	1	1				1				2			10
台東		1	1	17	1	1		2			2		2					27
墨田区			1	5	1			3					1					11
江東区		1		18	3	2		4			5				2			35
品川区			1	18		2					2	1				1		25
目黒区			2	6				2			1							11
大田区		2	7	24		8	1	4			4					1		51
世田谷区				28	4	2		6			3		3					46
渋谷区		3		12	2	2		3					1					23
中野区				11	4	2	1	4										22
杉並				13		6		2										21
池袋					1			2					1		3			7
北区		1	1	4	1	2		10			9							28
荒川区				3		1		1				1						6
板橋区			4	10	1							1						16
練馬区			3	5	1	1		4			3							17
足立				2	1	5	1				1							10
葛飾			4	8	3	2		6			1					2	1	27
江戸川		1	5	16	2		1	4			7		1			2		39

保健所別累計表 (2003年 39週)

	インフル エンザ	咽頭 結膜熱	A群溶血性 レンサ球菌咽頭炎	感染性 胃腸炎	水痘	手足口病	伝染性 紅斑	突発性 発疹	百日咳	風疹	ヘルパン ギーナ	麻疹 (成人以外)	流行性 耳下腺炎	急性出血 性結膜炎	流行性 角結膜炎	不明 発疹症	MCLS	合計
多摩川		1	1	1	4	2	1	3			1							14
秋川				7	2	2						1						12
八王子						2	1	2										5
南多摩				12	1	6		4			6		2			2		33
町田				9		8		1			3		1					22
多摩立川		1		2		1		1			1							6
村山大和				6	1								2		2			11
府中小金井				1		2		2										5
狛江調布			1	1	2	6		4			2		1					17
三鷹武蔵野				4	2	3		3							1			13
多摩小平				6	1	3	3	5			9							27
多摩東村山			8	10		6	2	2								2		30
島しょ											4							4

東京都合計	-	18	47	315	42	81	12	90	-	-	69	4	17	-	15	13	1	724
定点当り報告数	-	0.13	0.33	2.22	0.30	0.57	0.08	0.63	-	-	0.49	0.03	0.12	-	1.07	0.09	0.01	

保健所別累計表(定点当り) 2003年 39週

	インフル エンザ	咽頭 結膜熱	A群溶血性 レンサ球菌咽頭炎	感染性 胃腸炎	水痘	手足口病	伝染性 紅斑	突発性 発疹	百日咳	風疹	ヘルパン ギーナ	麻疹 (成人以外)	流行性 耳下腺炎	急性出血 性結膜炎	流行性 角結膜炎	不明 発疹症	MCLS
千代田				0.75	0.50			0.25					0.25				
中央区			0.67	4.00							0.67		0.33			0.33	
みなと		1.17	1.00	2.50		0.17					0.17				2.00		
新宿区				3.67	0.17	0.33		0.83			0.17				1.50	0.33	
文京				1.33	0.33	0.33	0.33				0.33				2.00		
台東		0.33	0.33	5.67	0.33	0.33		0.67			0.67		0.67				
墨田区			0.33	1.67	0.33			1.00					0.33				
江東区		0.33		6.00	1.00	0.67		1.33			1.67				2.00		
品川区			0.17	3.00		0.33					0.33	0.17				0.17	
目黒区			0.67	2.00				0.67			0.33						
大田区		0.22	0.78	2.67		0.89	0.11	0.44			0.44					0.11	
世田谷区				3.50	0.50	0.25		0.75			0.38		0.38				
渋谷区		0.75		3.00	0.50	0.50		0.75					0.25				
中野区				1.83	0.67	0.33	0.17	0.67									
杉並				2.17		1.00		0.33									
池袋					0.20			0.40					0.20		3.00		
北区		0.25	0.25	1.00	0.25	0.50		2.50			2.25						
荒川区				1.50		0.50		0.50				0.50					
板橋区			0.67	1.67	0.17							0.17					
練馬区			0.60	1.00	0.20	0.20		0.80			0.60						
足立				0.50	0.25	1.25	0.25				0.25						
葛飾			1.00	2.00	0.75	0.50		1.50			0.25					0.50	0.25
江戸川		0.25	1.25	4.00	0.50		0.25	1.00			1.75		0.25			0.50	

保健所別累計表(定点当り) 2003年 39週

	インフル エンザ	咽頭 結膜熱	A群溶血性 レンサ球菌咽頭炎	感染性 胃腸炎	水痘	手足口病	伝染性 紅斑	突発性 発疹	百日咳	風疹	ヘルパン ギーナ	麻疹 (成人以外)	流行性 耳下腺炎	急性出血 性結膜炎	流行性 角結膜炎	不明 発疹症	MCLS
多摩川		0.33	0.33	0.33	1.33	0.67	0.33	1.00			0.33						
秋川				3.50	1.00	1.00						0.50					
八王子						1.00	0.50	1.00									
南多摩				4.00	0.33	2.00		1.33			2.00		0.67			0.67	
町田				4.50		4.00		0.50			1.50		0.50				
多摩立川		0.25		0.50		0.25		0.25			0.25						
村山大和				3.00	0.50								1.00		2.00		
府中小金井				0.33		0.67		0.67									
狛江調布			0.33	0.33	0.67	2.00		1.33			0.67		0.33				
三鷹武蔵野				1.00	0.50	0.75		0.75							1.00		
多摩小平				2.00	0.33	1.00	1.00	1.67			3.00						
多摩東村山			2.67	3.33		2.00	0.67	0.67								0.67	
島しょ											4.00						

東京都合計	-	18	47	315	42	81	12	90	-	-	69	4	17	-	15	13	1
定点当り報告数	-	0.13	0.33	2.22	0.30	0.57	0.08	0.63	-	-	0.49	0.03	0.12	-	1.07	0.09	0.01