

### 2003年第40週報告分

- 発生動向総覧 / 調査票通信
- 全数届出患者数一覧表
- 定点報告疾病集計表
- 疾病別グラフ(四類定点週報告分)
- 病原体検出情報(表・グラフ)  
    — 咽頭結膜熱 —
- 年齢階級別累計表
- 保健所別累計表
- 保健所別定点当たり累計表

### 2003年9月報告分

- 発生動向総覧 / 調査票通信
- 疾病別グラフ(四類定点月報告分)
- 年齢階級別累計表
- 保健所別累計表
- 医療圏別累計表

東京都医師会感染症予防検討委員会

事務局:東京都健康安全研究センター疫学情報室

電話:03-3363-3213(直通)

FAX:03-5332-7365

E-mail: idsc@tokyo-eiken.go.jp

アドレス: idsc.tokyo-eiken.go.jp/



**(全数情報)**

- ・細菌性赤痢が2件報告された。いずれもソネ菌で推定感染地はインド、インド・ネパール・タイである。
- ・腸チフスが2件報告された。推定感染地はインド、不明である。
- ・腸管出血性大腸菌感染症が4件報告された。血清型はいずれもO157(VT1 & VT2産生株2件、VT2産生株2件)である。
- ・アメーバ赤痢が3件報告された。推定感染地は国内で、推定感染経路は経口感染2件、不明1件である。
- ・急性ウイルス性肝炎が1件報告された。A型肝炎で推定感染地は国内である。
- ・HIV感染症が6件報告された。無症候性キャリア4件、AIDS2件で、推定感染経路は同性間性的接触3件、両性間性的接触1件、異性間性的接触1件、不明1件である。
- ・ツツガムシ病が1件報告された。推定感染地はネパールである。

(推定される感染地は医師の届出によるものです)

**(定点情報)**

- ・感染性胃腸炎に増加のきざしがある。

**(病原体情報)**

- ・感染性胃腸炎1名、出血性腸炎1名の便、不明熱1名の咽頭拭い液からアデノウイルスの遺伝子が検出された。不明熱患者からはエンテロウイルスの遺伝子も検出された。
- ・髄膜炎、不明熱、発疹症各1名の咽頭拭い液、上記発熱患者とは別の不明熱患者1名の髄液からエンテロウイルスの遺伝子が検出された。
- ・突発性発疹、不明発疹各1名の咽頭拭い液からヒトヘルペスウイルス6型の遺伝子が検出された。
- ・肝機能障害を伴う肺炎1名の咽頭拭い液からEBウイルスの遺伝子が検出された。
- ・関節痛・筋肉痛を伴う不明熱患者の血液からデングウイルス特異IgM抗体が検出された。
- ・不明熱、咽頭炎各1名の咽頭拭い液からアデノウイルス3型が分離された。
- ・菌株で搬入されたMRSAのコアグラ - ゼ型は 型1件、 型1件であった。
- ・保健所などから搬入された血清40件中5件からクラミジア・トラコマチス特異抗体が検出された。
- ・保健所などから搬入された頸管拭い液等7件中1件からクラミジア・トラコマチス遺伝子が検出された。
- ・頸管拭い液10件中4件からヒトパピロ - マウイルス遺伝子が検出された。

## 調査票通信 定点医療機関からのコメントを掲載

### 練馬区

・男子(10～14歳)風疹は、風疹ワクチン未接種でした。

### 村山大和

・不明発疹症は高熱39度台。咳、軟便で全身にバラ疹を認め白血球数2000。C.R.P.+++で蛋白尿、ウロビリ尿を認め。発疹消失に4～5日を要した。咽頭培養中。

## 全数届出患者数一覧表 2003年40週

分類	疾病名	東京都分(報告週)					全国分(診断週)	
		37週	38週	39週	40週	年累計	40週	年累計
一類	エボラ出血熱							
	クリミア・コンゴ出血熱							
	ペスト							
	マールブルグ病							
	ラッサ熱							
二類	コレラ		2			4	2	18
	細菌性赤痢	1	3	2	2	76	14	366
	腸チフス				2	17	3	47
	パラチフス		1			5	1	27
	急性灰白髄炎							
	ジフテリア							
三類	腸管出血性大腸菌感染症	12	3	9	4	151	46	2043
四類 (全数届出)	アメ - バ赤痢	1	3	1	3	92	6	386
	エキノкокクス症							15
	黄熱							
	オウム病	1				2		35
	回歸熱							
	ウイルス性肝炎(急性肝炎)		6		1	61	3	544
	Q熱					1	1	7
	狂犬病							
	クリプトスポリジウム症					4		6
	クロイツフェルト・ヤコブ病					11		84
	劇症型溶血性レンサ球菌感染症					5	1	45
	後天性免疫不全症候群	8	7	4	6	270	10	667
	コクシジオイデス症							1
	ジアルジア症			1		26	1	77
	腎症候性出血熱							
	髄膜炎菌性髄膜炎					4		16
	先天性風疹症候群							1
	炭疽							
	ツツガムシ病				1	1	2	140
	デング熱					11		22
	日本紅斑熱						2	41
	日本脳炎							
	乳児ポツリヌス症							
	梅毒	1	2			54	5	369
	破傷風					3		52
	バンコマイシン耐性腸球菌感染症					3		47
	ハンタウイルス肺症候群							
Bウイルス病								
ブルセラ症								
発疹チフス								
マラリア			1		23	1	57	
ライム病							4	
レジオネラ症	2				13	1	113	
ウエストナイル熱								

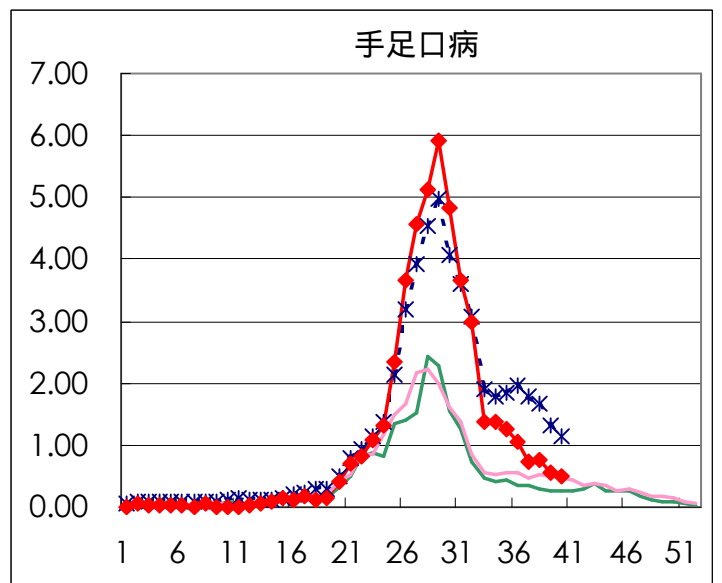
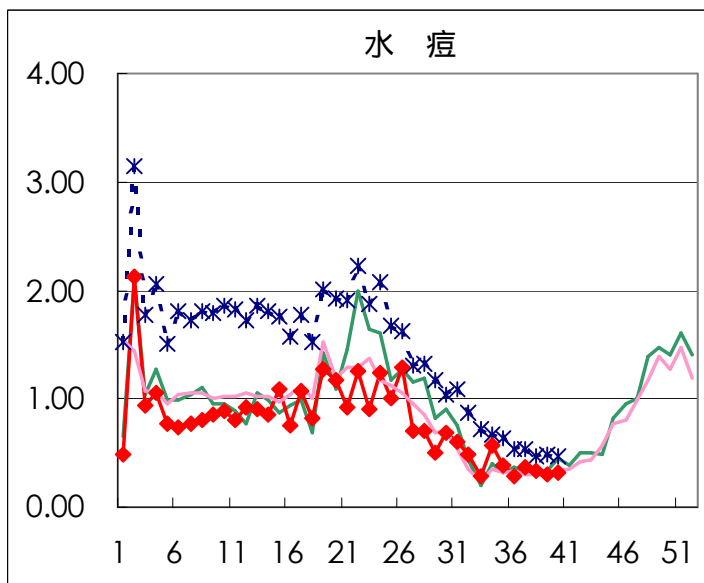
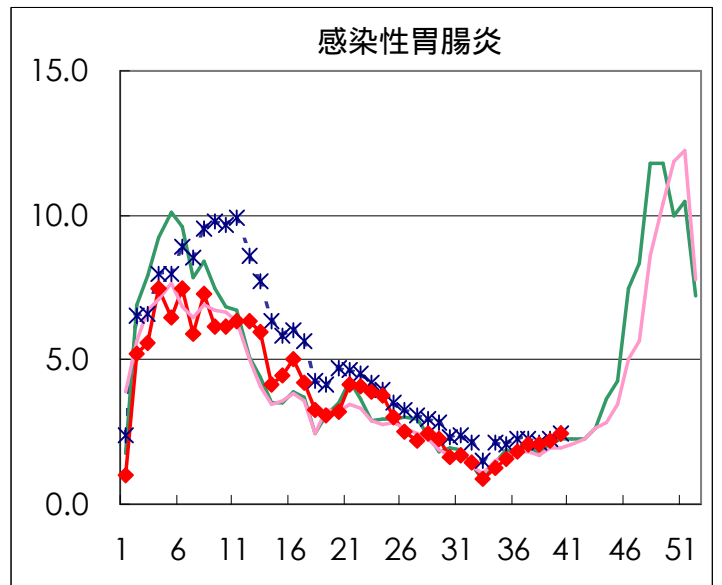
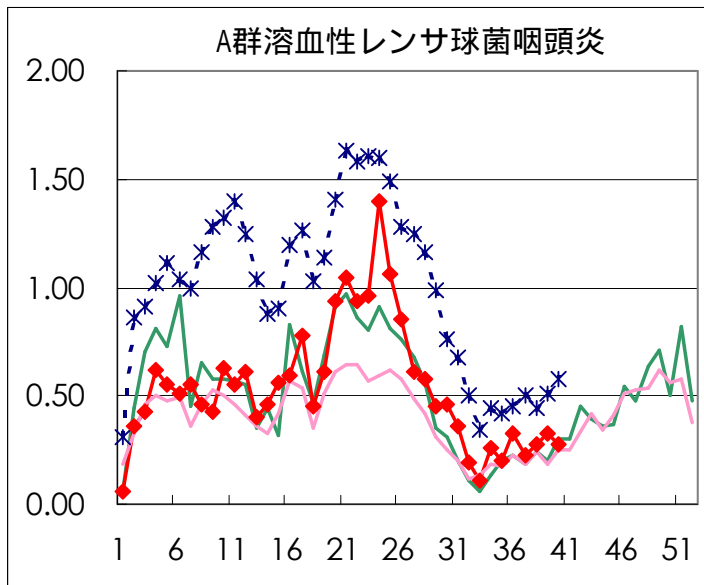
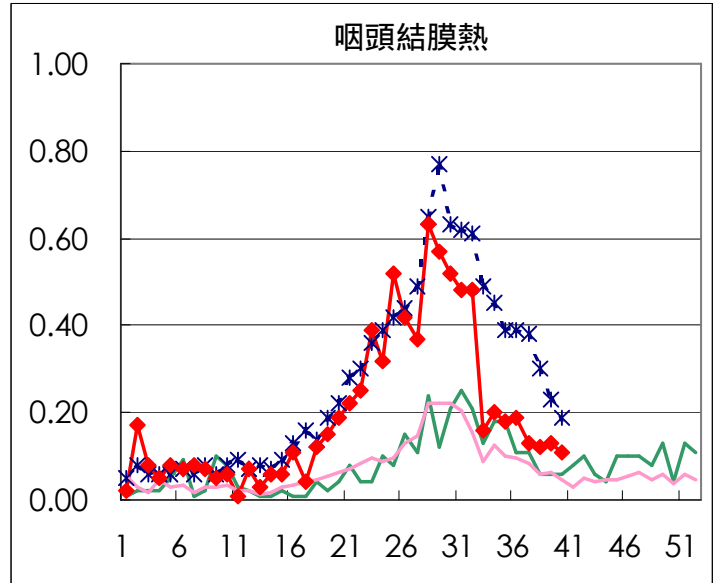
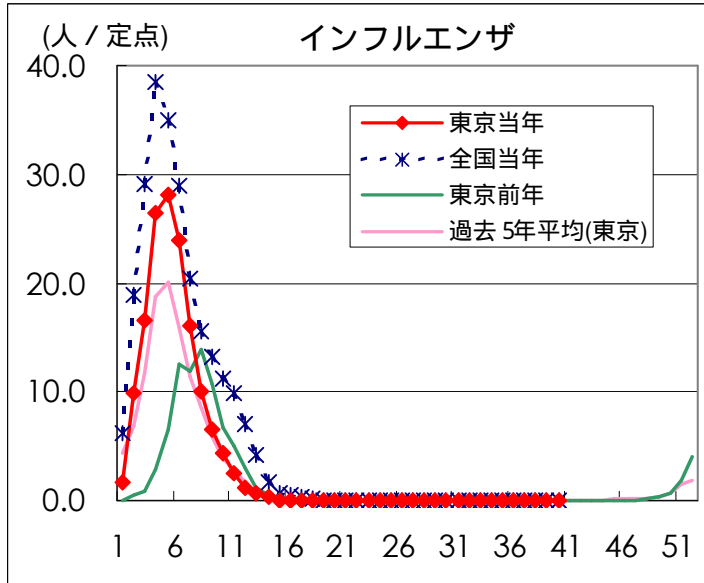
医師からの追加届出により増加することがあります(2003/10/08集計)。

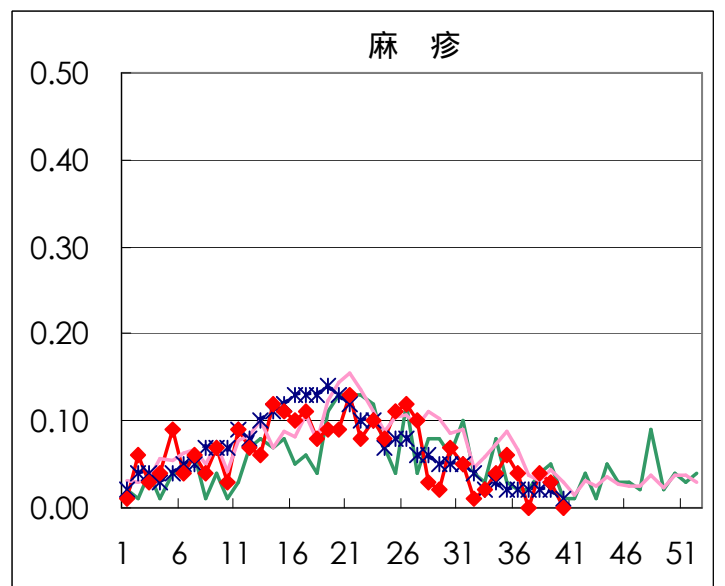
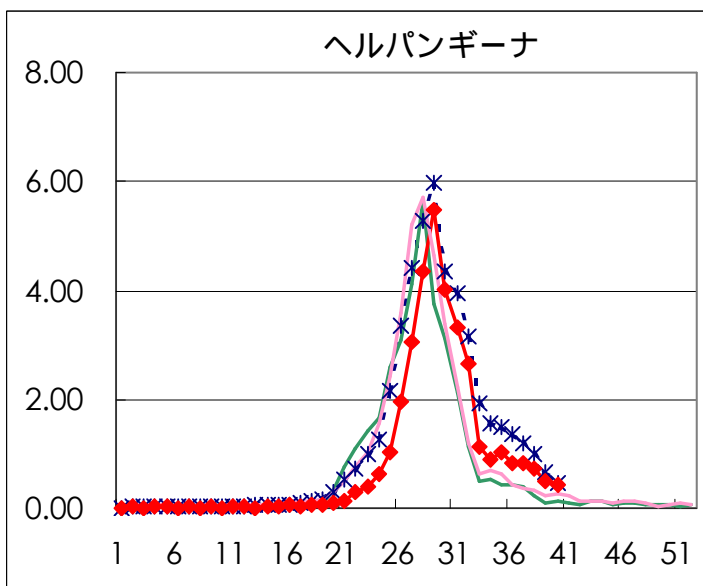
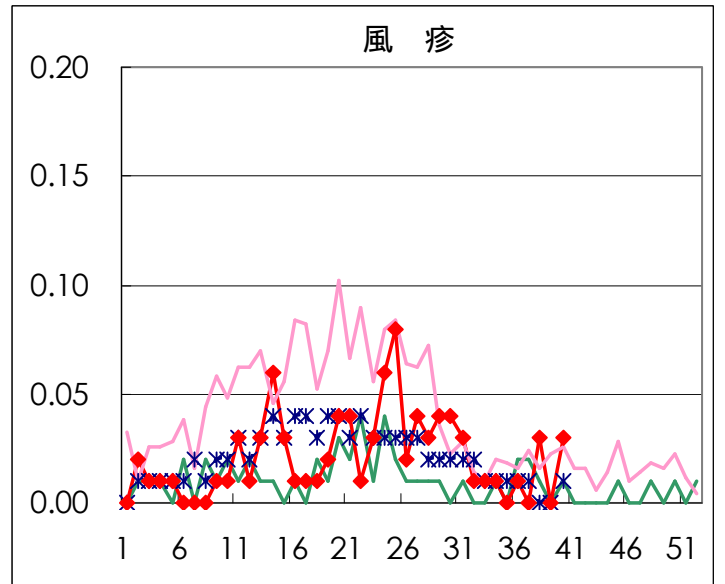
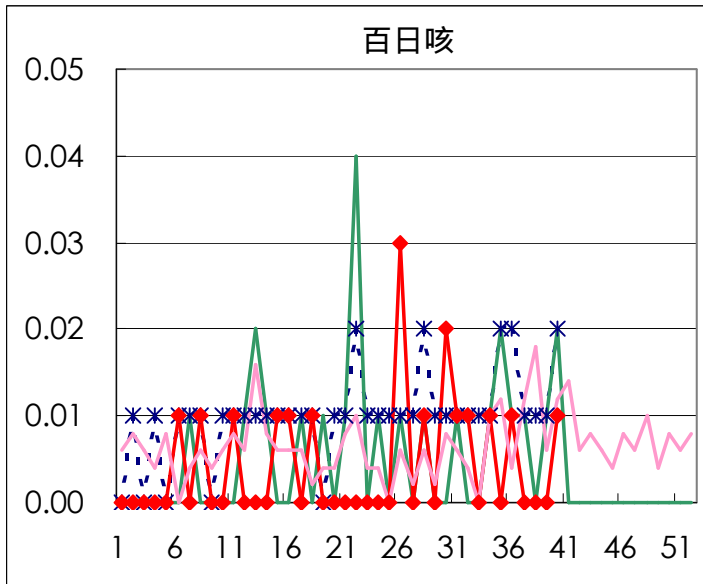
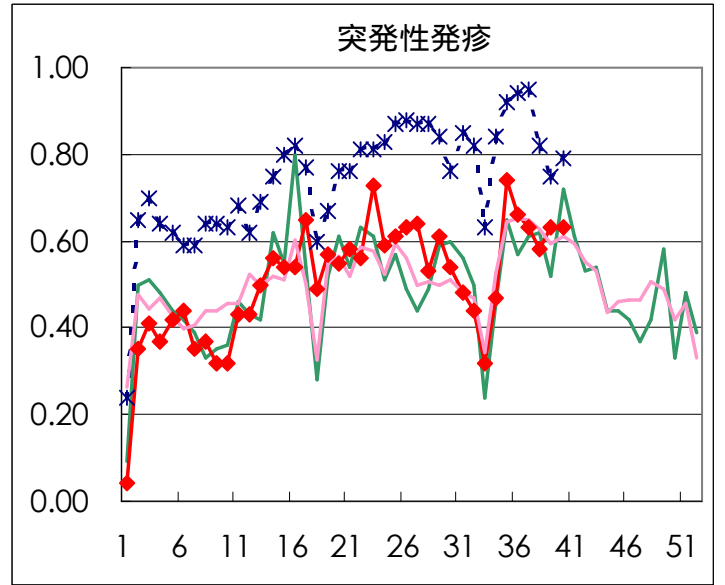
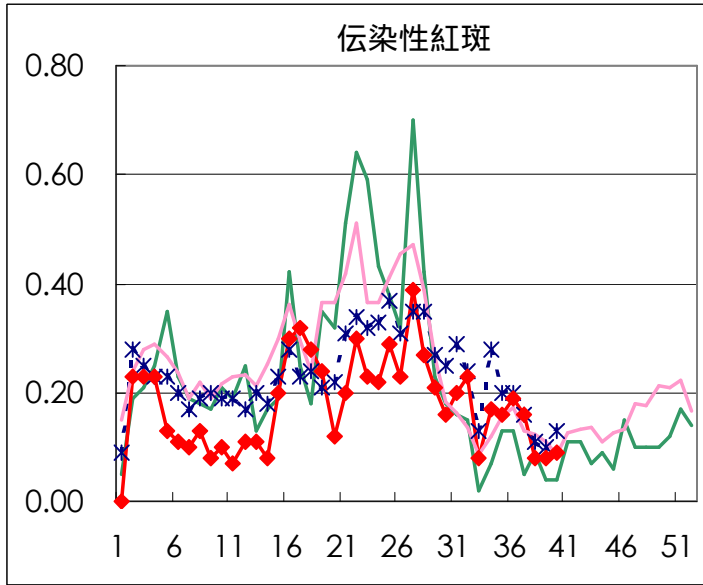
## 定点報告疾病集計表（男女別）

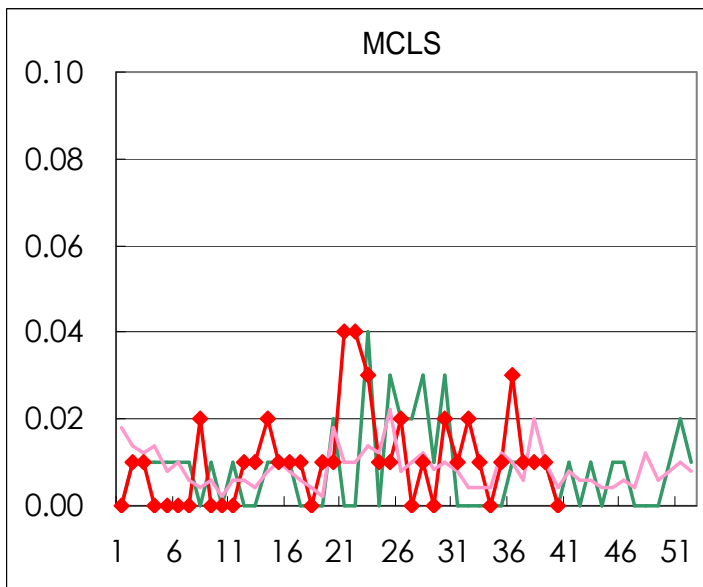
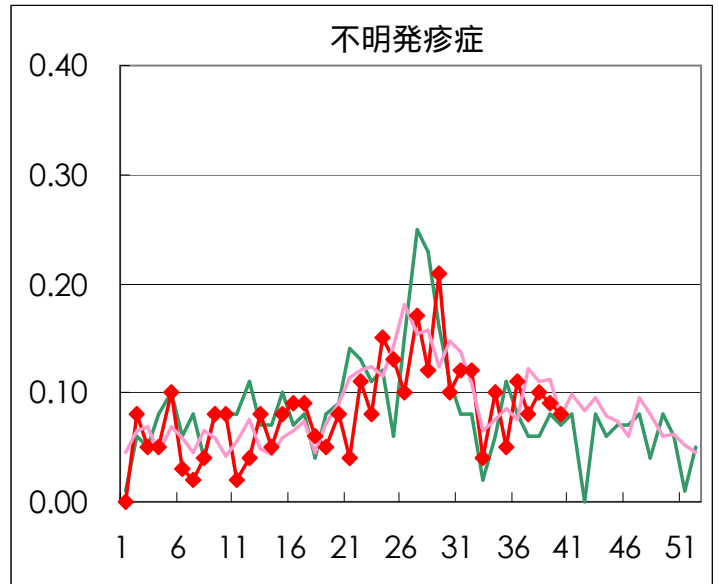
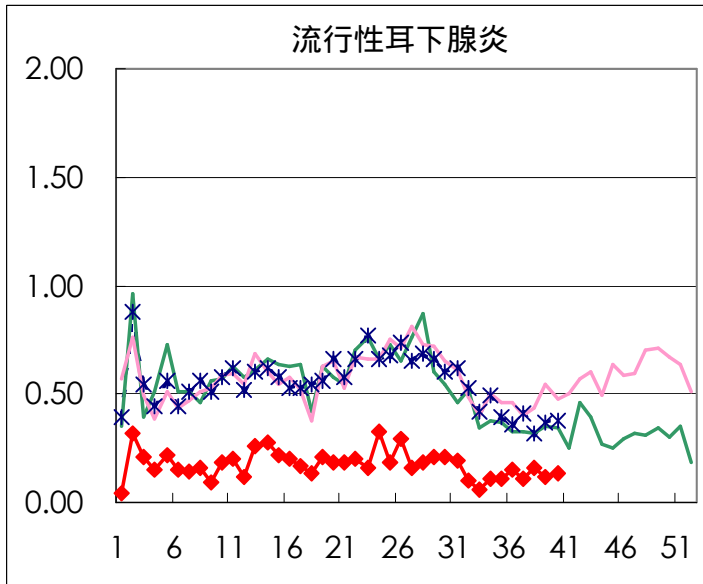
疾病名	性	2003年 週				4週合計	年累計
		37	38	39	40		
インフルエンザ	男						13,398
	女						13,078
咽頭結膜熱	男	8	10	11	11	40	634
	女	11	7	7	5	30	499
A群溶血性レンサ球菌咽頭炎	男	13	21	30	22	86	1,585
	女	19	19	17	18	73	1,423
感染性胃腸炎	男	170	154	161	175	660	11,176
	女	120	135	154	170	579	10,393
水痘	男	30	28	26	21	105	2,486
	女	21	19	16	24	80	2,083
手足口病	男	54	64	50	43	211	3,595
	女	51	45	31	27	154	2,981
伝染性紅斑	男	9	6	7	6	28	507
	女	14	5	5	7	31	504
突発性発疹	男	46	45	43	48	182	1,439
	女	44	38	47	42	171	1,439
百日咳	男				1	1	17
	女				1	1	7
風疹	男		2		2	4	59
	女		2		2	4	57
ヘルパンギーナ	男	62	54	38	36	190	2,567
	女	54	48	31	27	160	2,328
麻疹(成人以外)	男		2	3		5	184
	女		3	1		4	172
流行性耳下腺炎	男	7	16	9	8	40	573
	女	9	7	8	11	35	420
不明発疹症	男	5	11	9	6	31	240
	女	6	3	4	6	19	228
M C L S	男			1		1	27
	女	1	2			3	29
急性出血性結膜炎	男						8
	女		1			1	8
流行性角結膜炎	男	10	8	10	20	48	422
	女	9	5	5	4	23	276
急性脳炎（日本脳炎を除く）	男						2
	女						1
細菌性髄膜炎	男						5
	女						6
無菌性髄膜炎	男	1	1		1	3	32
	女		3	3	1	7	26
マイコプラズマ肺炎	男		3		1	4	48
	女		6	3	3	12	58
クラミジア肺炎（オウム病は除く）	男						2
	女						
成人麻疹	男		4			4	80
	女						60

# 疾病別グラフ (四類定点週報告分)

## 小児科・インフルエンザ定点

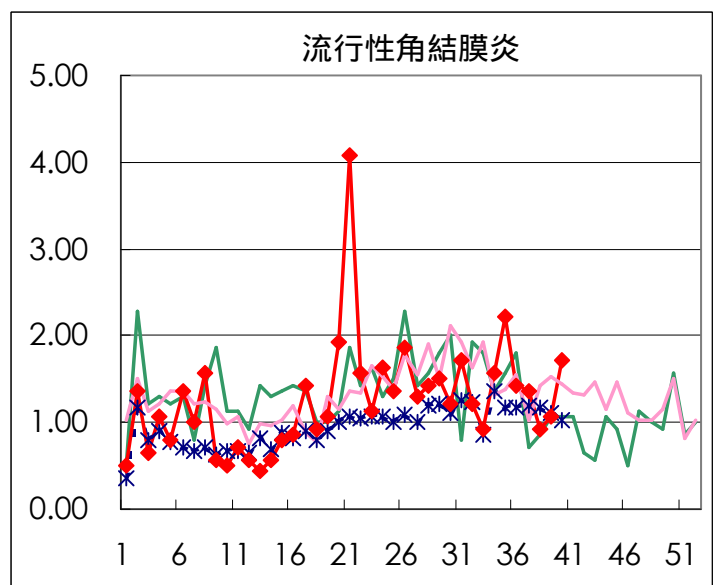
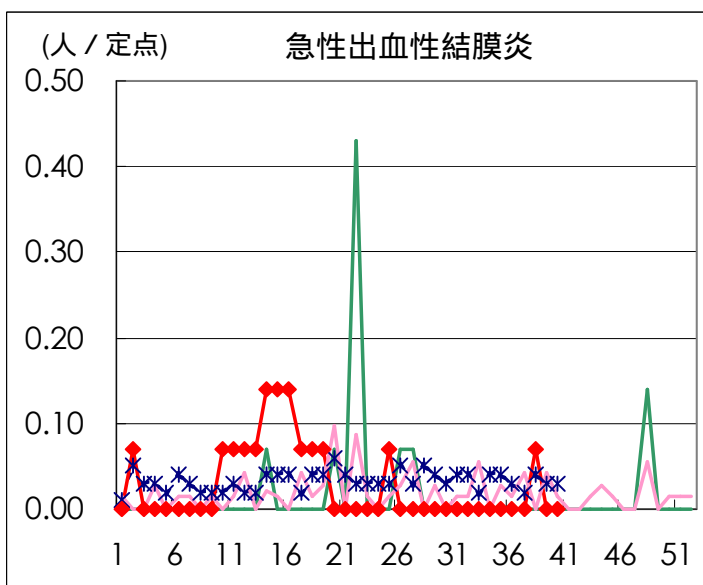






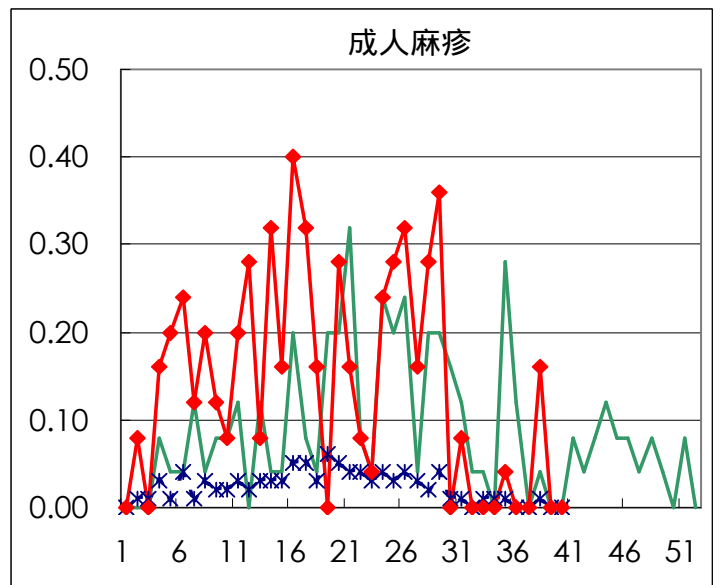
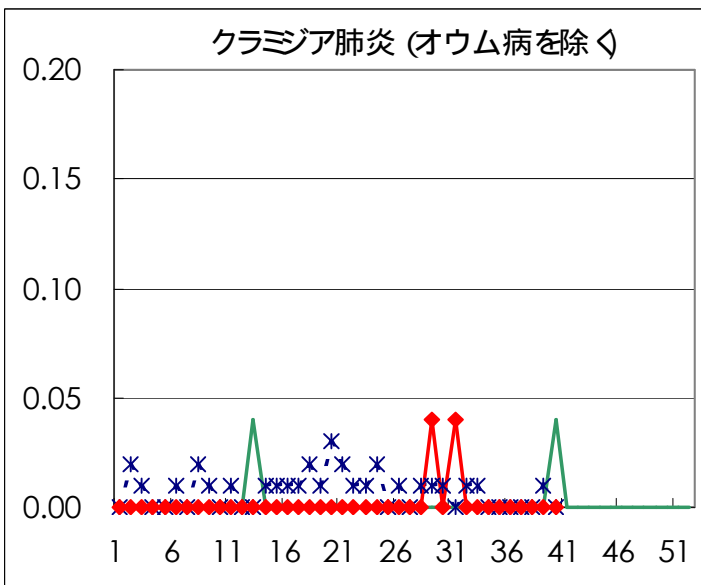
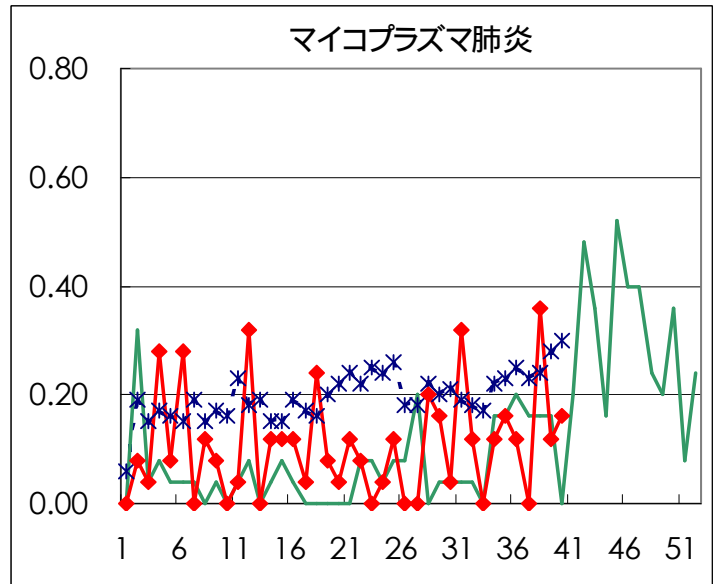
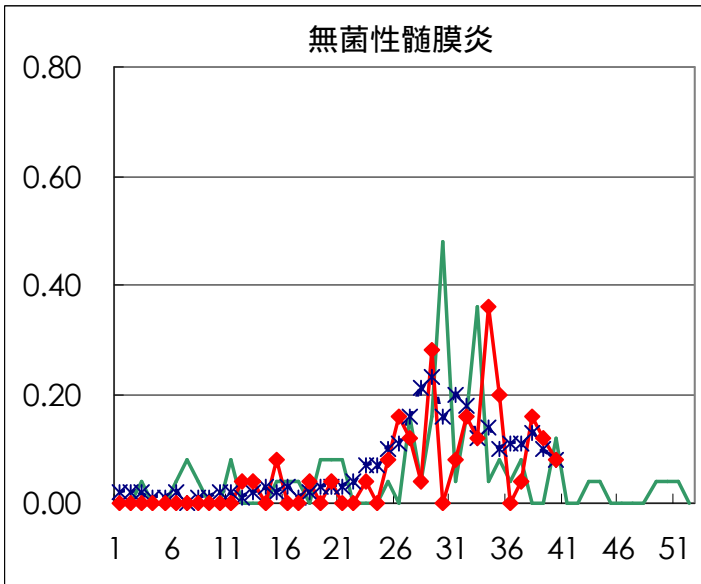
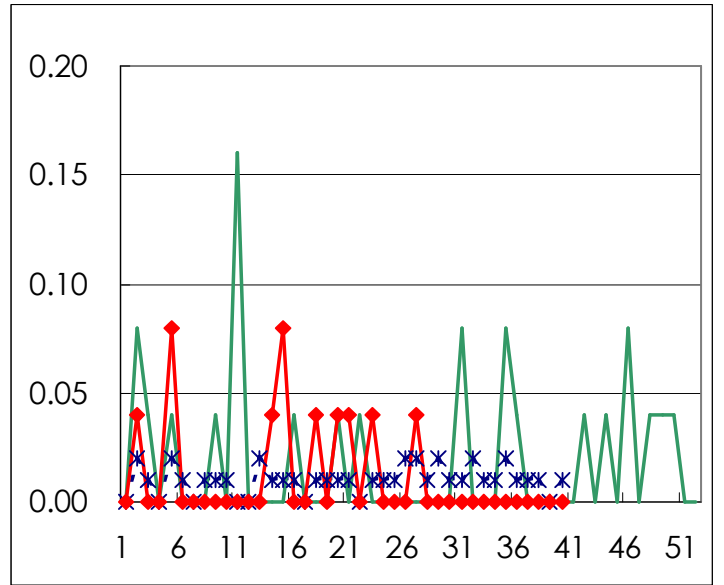
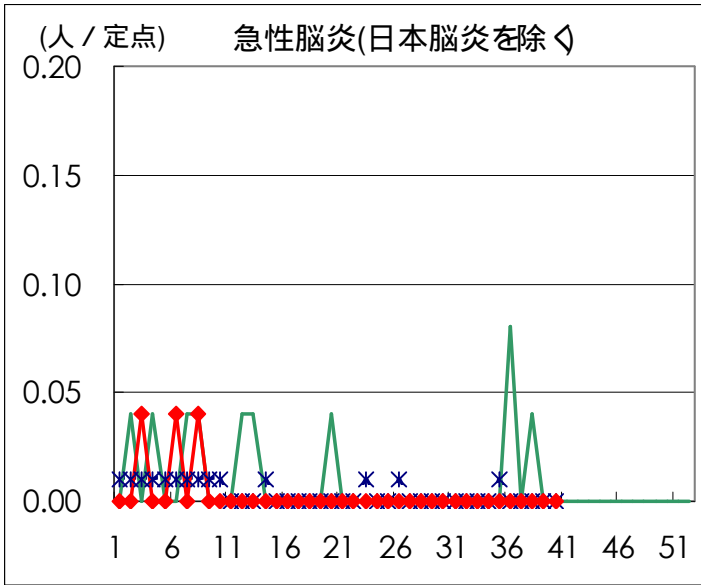
疾病別の定点医療機関数 (週報告分)		
定点種別	疾 病	医療機関数
インフルエンザ	インフルエンザ	178
眼 科	急性出血性結膜炎	14
	流行性角結膜炎	
基 幹	急性脳炎	25
	細菌性髄膜炎	
	無菌性髄膜炎	
	マイコプラズマ肺炎	
	クラミジア肺炎	
成人麻疹		
小児科	上記を除く疾病	142

### 眼科定点





基幹定点



# 病原体検出情報

週別病原体・抗体検出結果(2003年33~40週)

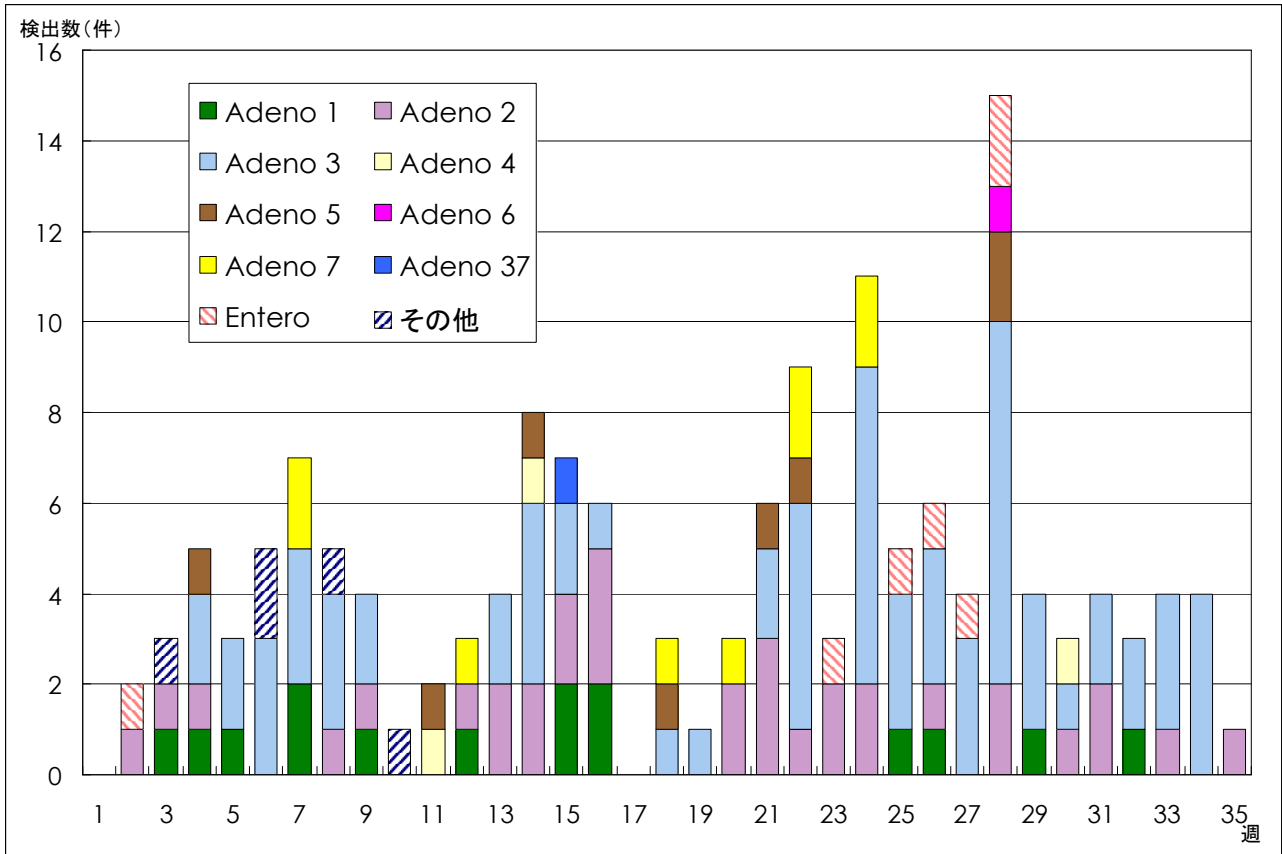
検出病原体・抗体		検体採取週								合計	
		2003年									
		33	34	35	36	37	38	39	40		
ウイルス	インフルエンザAソ連型										
	インフルエンザA香港型										
	インフルエンザB型										
	RSV										
	アデノ	3	4	4	4	4	5	3	3	30	
	エンテロ	4	3	3	6	9	1	2	5	33	
	ノーウォーク (SRSV)					6				6	
	ロタ		1		1		2			4	
	単純ヘルペス										
	水痘・帯状疱疹			1						1	
	EBV		2						1	3	
	CMV	1		3		1				5	
	HHV6/7	2	1			2	1	2	2	10	
	ムンプス				1					1	
	麻疹		2		1					3	
	パルボB19			1			1			2	
	分離型別	ポリオ1									
		ポリオ2									
		アデノ1									
		アデノ2			2	1					3
		アデノ3	1	1	4		2				8
		エコー13									
		エコー71	4								4
コクサッキーA6											
抗体	デング					1	1		1	3	
	ツツガムシ										
細菌	カンピロバクター			1			1			2	
	サルモネラ			1						1	
	下痢原性大腸菌										
	エロモナス					1				1	
	O157				1					1	
	MRSAコアグララーゼ 型		1	2	2	2	1	2		10	
	MRSAコアグララーゼ 型		1	2		1		2	1	7	
	MRSAコアグララーゼ 型	1		2					1	4	
	MSSAコアグララーゼ 型										
	溶連菌T-1型		1							1	
	溶連菌T-3型										
	溶連菌T-4型			1			1			2	
	溶連菌T-6型										
	溶連菌T-12型	1								1	
	溶連菌T-22型										
	溶連菌T-25型				1					1	
	溶連菌T-28型	1								1	
溶連菌UT											
性感染症	梅毒		1	3			1	2		7	
	クラミジア抗体	35	23	21	13	43	7	18	5	165	
	クラミジア遺伝子	2		2		2			1	7	
	淋菌遺伝子			1		1	1	1		4	
	パピローマ	3	3	2		1		2	4	15	

臨床診断名別病原体検出結果 (2003年33~40週)

臨床診断名 検出病原体	(イン フル エン ザ )	上 気 道 炎	下 気 道 炎	咽 頭 結 膜 熱	球 菌 咽 頭 炎	A 群 溶 血 性 レ ン サ	感 染 性 胃 腸 炎	無 菌 性 髄 膜 炎	脳 炎	ヘル パン ギー ナ	手 足 口 病	伝 染 性 紅 斑	発 疹 症	流 行 性 耳 下 腺 炎	口 内 炎	水 痘	そ の 他	合 計
インフルエンザAソ連型																		
インフルエンザA香港型																		
インフルエンザB型																		
RSV																		
アデノ		9	3				5				2		1				10	30
アデノ1																		
アデノ2							1				1						1	3
アデノ3		6					1										1	8
エンテロ		3	1					6		1	3		5				14	33
エコー13																		
コクサッキーA6																		
ポリオ1																		
ポリオ2																		
ムンプス														1				1
ノーウォーク (SRSV)							6											6
ロタ							4											4
単純ヘルペス																		
水痘・带状疱疹																1		1
パルボB19													2					2
カンピロバクター							2											2
サルモネラ							1											1
下痢原性大腸菌																		

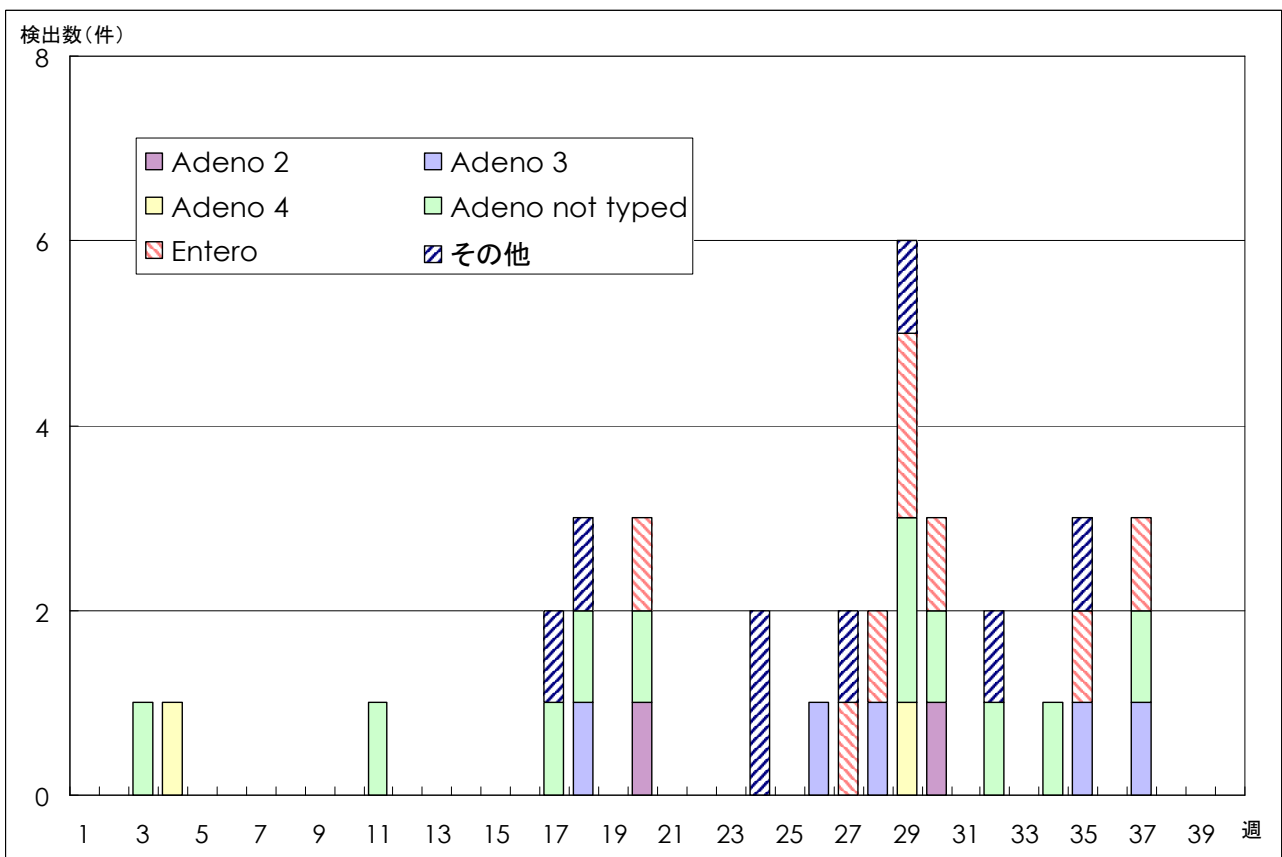
# 病原体グラフ（咽頭結膜熱）

咽頭結膜熱患者から検出されたウイルス（全国）



LASR 病原微生物検出情報（2003年9月25日現在報告数）

咽頭結膜熱患者から検出されたウイルス（東京都）



微生物部ウイルス研究科  
（診断名：咽頭炎で搬入された検体を含む）

年齢階級別累計表(2003年 40週)

	インフル エンザ	咽頭 結膜炎	A群溶血性 レンサ球菌咽頭炎	感染性 胃腸炎	水痘	手足口病	伝染性 紅斑	突発性 発疹	百日咳	風疹	ヘルパン ギーナ	麻疹 (成人以外)	流行性 耳下腺炎	急性出血 性結膜炎	流行性 角結膜炎	不明 発疹症	MCLS
～6ヶ月		1		7				3									
～1歳				23	3	7	1	53	1	1	7					3	
1歳		3	1	43	14	14	1	33			9					2	
2歳		3	3	33	5	18	2	1			14		1		2	2	
3歳		4	3	40	5	8	2				13		4		2	1	
4歳		1	13	37	9	7	5				6		5			1	
5歳			5	26	6	8	1		1		5		1				
6歳		3	3	23	1	3					2		3			1	
7歳				12	1						2		3				
8歳			2	6		1											
9歳			1	3			1				1						
10～14歳		1	2	21	1	2				2	1		2		1		
15～19歳				15						1					1		
20～29歳			7	56		2					3				10	2	
30～39歳															2		
40～49歳															3		
50～59歳															2		
60～69歳															1		
70～79歳																	
80歳以上																	
合計	0	16	40	345	45	70	13	90	2	4	63	0	19	0	24	12	0
先週比	0	-2	-7	30	3	-11	1	0	2	4	-6	-4	2	0	9	-1	-1

注：小児科定点把握対象疾病のうち、「20～29歳」は「20歳以上」と読み替える。

眼科疾患のうち、「70～79歳」は「70歳以上」と読み替える。

保健所別累計表 (2003年 40週)

	インフル エンザ	咽頭 結膜熱	A群溶血性 レンサ球菌咽頭炎	感染性 胃腸炎	水痘	手足口病	伝染性 紅斑	突発性 発疹	百日咳	風疹	ヘルパン ギーナ	麻疹 (成人以外)	流行性 耳下腺炎	急性出血 性結膜炎	流行性 角結膜炎	不明 発疹症	MCLS	合計
千代田				2				1			3							6
中央区				16				6			1		1					24
みなと		6	5	15	3	1		4							2	1		37
新宿区				37				4			2				2	1		46
文京				4				1			1				4			10
台東		2	3	15	2			4			4							30
墨田区			1	7				1			1							10
江東区				17	10	1		4			1		1					34
品川区			1	19		2		3					3					28
目黒区				2	1		1	2										6
大田区		3	5	34	1	12		8			3				2			68
世田谷区				18	2	3		6			9		3			1		42
渋谷区		1		16		3	1			1								22
中野区		2	2	15	1	3	5	3										31
杉並			1	15									1					17
池袋			1	2	1			4							2			10
北区			1	7	1	1		7			7		1					25
荒川区				1	2			1										4
板橋区				6		1		1			2		1					11
練馬区			10			1		2		1								14
足立				9	1	1		2	1				1					15
葛飾			3	6	5			7					1			4		26
江戸川			5	18			1	3		1	9		1					38

保健所別累計表 (2003年 40週)

	インフル エンザ	咽頭 結膜熱	A群溶血性 レンサ球菌咽頭炎	感染性 胃腸炎	水痘	手足口病	伝染性 紅斑	突発性 発疹	百日咳	風疹	ヘルパン ギーナ	麻疹 (成人以外)	流行性 耳下腺炎	急性出血 性結膜炎	流行性 角結膜炎	不明 発疹症	MCLS	合計
多摩川				5	5	2		2										14
秋川				2	2	6												10
八王子						6		1			1				1			9
南多摩				9		9	1	1			6		1			1		28
町田				10	1	2		1			7				2	1		24
多摩立川				4		4		1	1									10
村山大和			2	5	1								2		2	3		15
府中小金井				1		1		1										3
狛江調布					3	3		1					1					8
三鷹武蔵野				9	1		2	3		1			1		2			19
多摩小平		2		13	2	3	1	4			3							28
多摩東村山				6		5	1	1			1				5			19
島しょ											2							2

東京都合計	-	16	40	345	45	70	13	90	2	4	63	-	19	-	24	12	-	743
定点当り報告数	-	0.11	0.28	2.43	0.32	0.49	0.09	0.63	0.01	0.03	0.44	-	0.13	-	1.71	0.08	-	

保健所別累計表(定点当り) 2003年 40週

	インフル エンザ	咽頭 結膜熱	A群溶血性 レンサ球菌咽頭炎	感染性 胃腸炎	水痘	手足口病	伝染性 紅斑	突発性 発疹	百日咳	風疹	ヘルパン ギーナ	麻疹 (成人以外)	流行性 耳下腺炎	急性出血 性結膜炎	流行性 角結膜炎	不明 発疹症	MCLS
千代田				0.50				0.25			0.75						
中央区				5.33				2.00			0.33		0.33				
みなと		1.00	0.83	2.50	0.50	0.17		0.67							2.00	0.17	
新宿区				6.17				0.67			0.33				1.00	0.17	
文京				1.33				0.33			0.33				4.00		
台東		0.67	1.00	5.00	0.67			1.33			1.33						
墨田区			0.33	2.33				0.33			0.33						
江東区				5.67	3.33	0.33		1.33			0.33		0.33				
品川区			0.17	3.17		0.33		0.50					0.50				
目黒区				0.67	0.33		0.33	0.67									
大田区		0.33	0.56	3.78	0.11	1.33		0.89			0.33				2.00		
世田谷区				2.25	0.25	0.38		0.75			1.13		0.38			0.13	
渋谷区		0.25		4.00		0.75	0.25			0.25							
中野区		0.33	0.33	2.50	0.17	0.50	0.83	0.50									
杉並			0.17	2.50									0.17				
池袋			0.20	0.40	0.20			0.80							2.00		
北区			0.25	1.75	0.25	0.25		1.75			1.75		0.25				
荒川区				0.50	1.00			0.50									
板橋区				1.00		0.17		0.17			0.33		0.17				
練馬区			2.00			0.20		0.40		0.20							
足立				2.25	0.25	0.25		0.50	0.25				0.25				
葛飾			0.75	1.50	1.25			1.75					0.25			1.00	
江戸川			1.25	4.50			0.25	0.75		0.25	2.25		0.25				



保健所別累計表(定点当り) 2003年 40週

	インフル エンザ	咽頭 結膜熱	A群溶血性 レンサ球菌咽頭炎	感染性 胃腸炎	水痘	手足口病	伝染性 紅斑	突発性 発疹	百日咳	風疹	ヘルパン ギーナ	麻疹 (成人以外)	流行性 耳下腺炎	急性出血 性結膜炎	流行性 角結膜炎	不明 発疹症	MCLS
多摩川				1.67	1.67	0.67		0.67									
秋川				1.00	1.00	3.00											
八王子						3.00		0.50			0.50				1.00		
南多摩				3.00		3.00	0.33	0.33			2.00		0.33			0.33	
町田				5.00	0.50	1.00		0.50			3.50				2.00	0.50	
多摩立川				1.00		1.00		0.25	0.25								
村山大和			1.00	2.50	0.50								1.00		2.00	1.50	
府中小金井				0.33		0.33		0.33									
狛江調布					1.00	1.00		0.33					0.33				
三鷹武蔵野				2.25	0.25		0.50	0.75		0.25			0.25		2.00		
多摩小平		0.67		4.33	0.67	1.00	0.33	1.33			1.00						
多摩東村山				2.00		1.67	0.33	0.33			0.33				5.00		
島しょ											2.00						

東京都合計	-	16	40	345	45	70	13	90	2	4	63	-	19	-	24	12	-
定点当り報告数	-	0.11	0.28	2.43	0.32	0.49	0.09	0.63	0.01	0.03	0.44	-	0.13	-	1.71	0.08	-

**(性感染症)**

- ・性器クラミジア感染症男性の報告数は、今年に入り過去5年平均を下回る傾向で推移し、9月は前月より増加した。女性の報告数は6月までは過去5年平均を上回る傾向で推移していたが、9月は前月より増加し、過去5年平均および昨年と同程度となった。
- ・性器ヘルペスウイルス感染症男性の報告数は過去5年平均を下回る傾向で、7月から減少している。女性の報告数も、2月から過去5年平均を下回る傾向で推移していたが、9月は前月より増加し、過去5年平均および昨年同期を上回った。
- ・尖形コンジロームの感染症男性の報告数は、5、6月を除き過去5年平均を下回る傾向で推移し、9月は前月より増加し過去5年平均および昨年同期と同程度となった。女性は、5、6月を除き過去5年平均を下回る傾向で推移していたが、9月は前月に引き続き増加し、過去5年平均を上回り昨年同期と同程度となった。
- ・淋菌感染症の男性の報告数は、9月は前月より増加し過去5年平均および昨年同期の水準を上回った。女性の報告数は、今年に入り5月まで過去5年平均を上回る傾向で推移していたが、9月は前月より増加し、6月以降過去5年平均と同程度の水準で推移している。
- ・トリコモナス症男性の報告は、5月は例年より多かったが、今月は報告がなく過去5年平均を下回っている。女性の報告数は、今年に入り7月8月を除き過去5年平均を上回る傾向で推移していたが、9月は前月より増加し、過去5年平均と同程度となった。
- ・梅毒様疾患男性の報告数は、1月と4月を除き過去5年平均を下回る傾向で推移している。女性の報告数は2月より過去5年平均と同様な傾向で推移していたが、9月は前月より減少したものの、7月から過去5年平均を上回る高い水準である。

**(基幹定点疾病)**

- ・メチシリン耐性黄色ブドウ球菌感染症の報告数は前月より増加し、今月は昨年同期と同程度である。
- ・ペニシリン耐性肺炎菌感染症の報告数は前月より増加し、9月は昨年同期を上回った。
- ・薬剤耐性緑膿菌感染症の報告数は前月より減少し、3月以降昨年同期を下回っている。

**(病原体情報)**

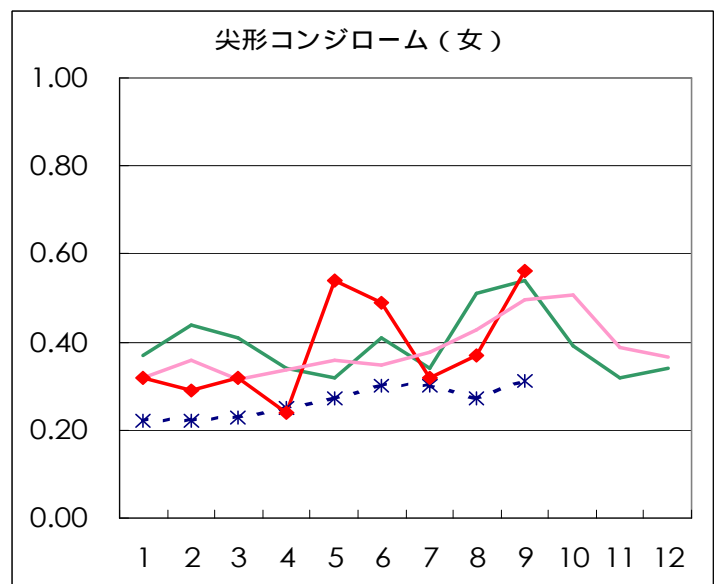
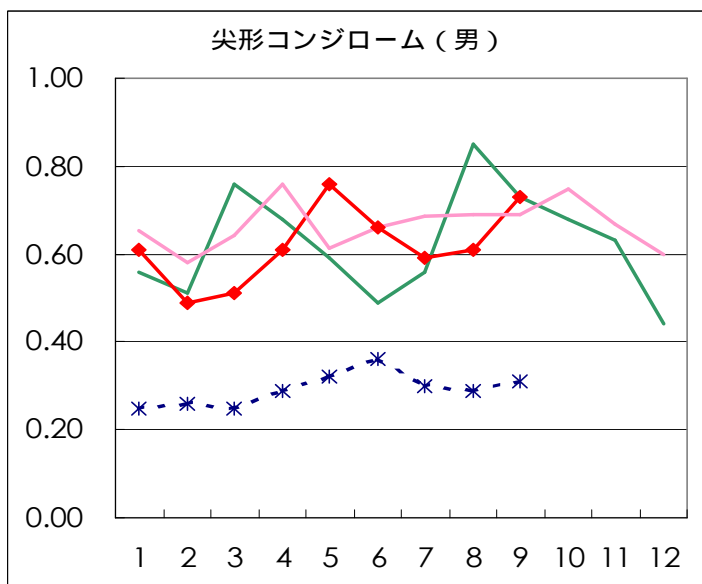
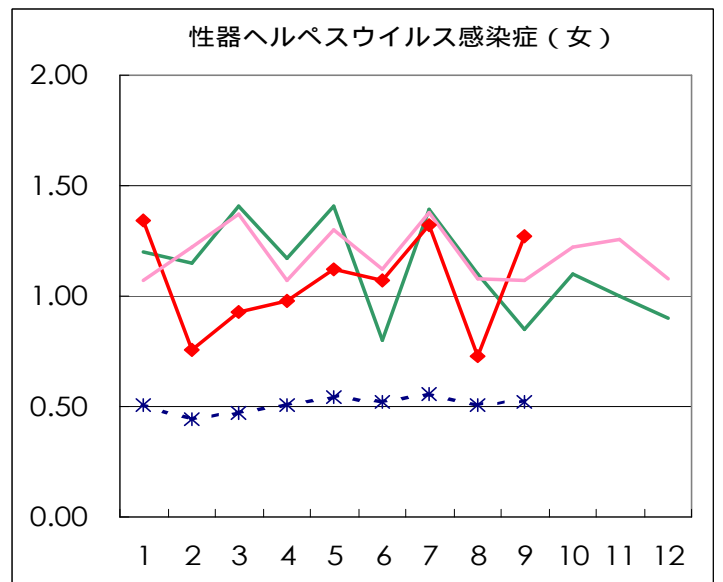
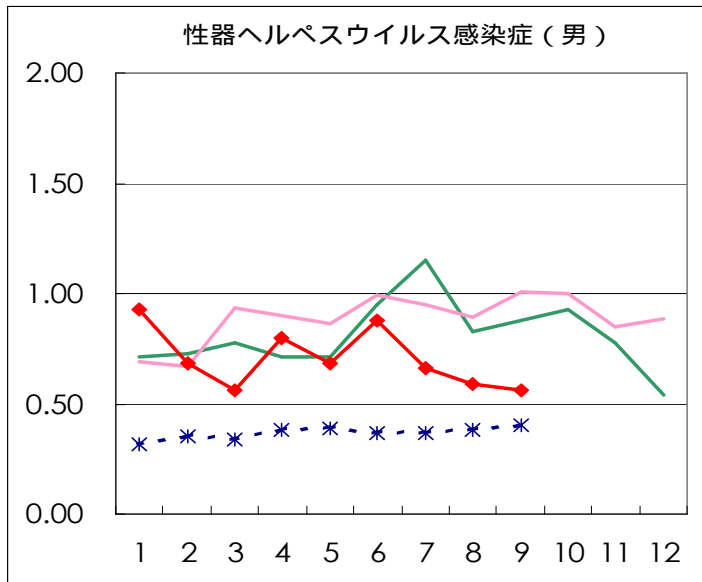
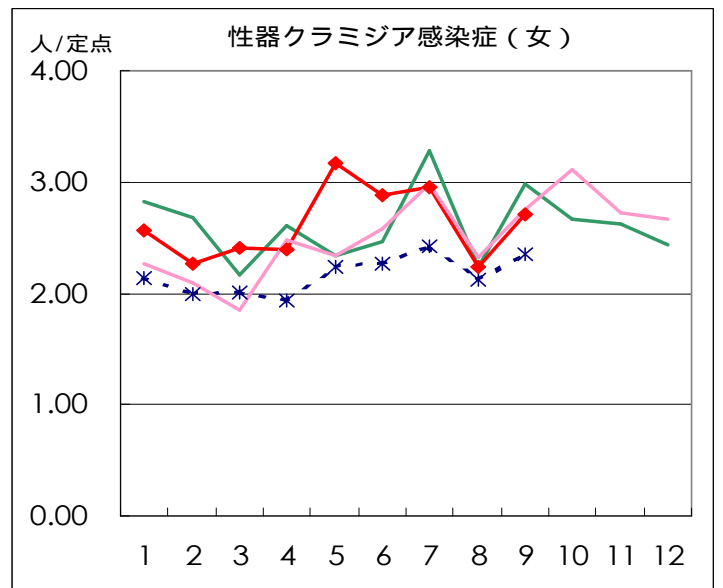
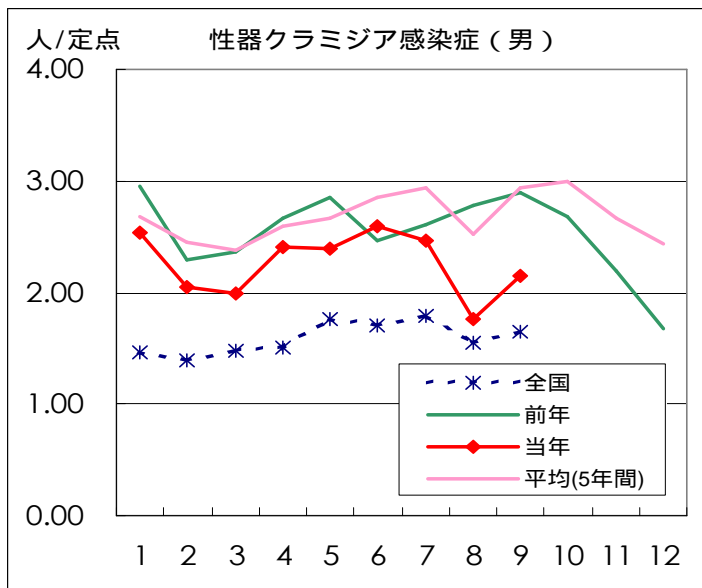
- ・9月における搬入検体数は血清が20例、子宮頸管拭い液が23例であった。
- ・血清20例中1例が梅毒抗体陽性、11例がクラミジア・トラコマチス抗体陽性であった。この11例のうち2例がIgA抗体のみ陽性、7例がIgA抗体・IgG抗体ともに陽性、2例がIgG抗体のみ陽性であった。
- ・子宮頸管拭い液23例中3例がクラミジア・トラコマチス核酸検査で陽性であった。この3例とも血清が搬入されており、うち2例がIgA抗体・IgG抗体ともに陽性、1例がIgG抗体のみ陽性であった。
- ・子宮頸管拭い液23例中1例が淋菌核酸検査で陽性であった。

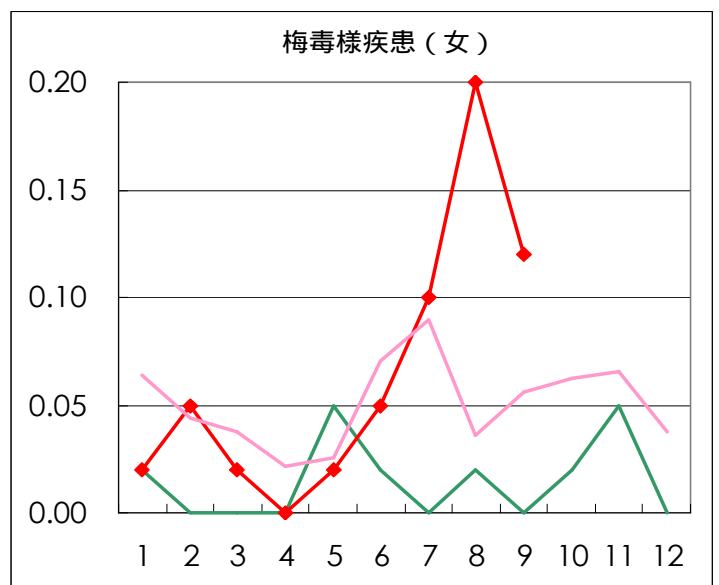
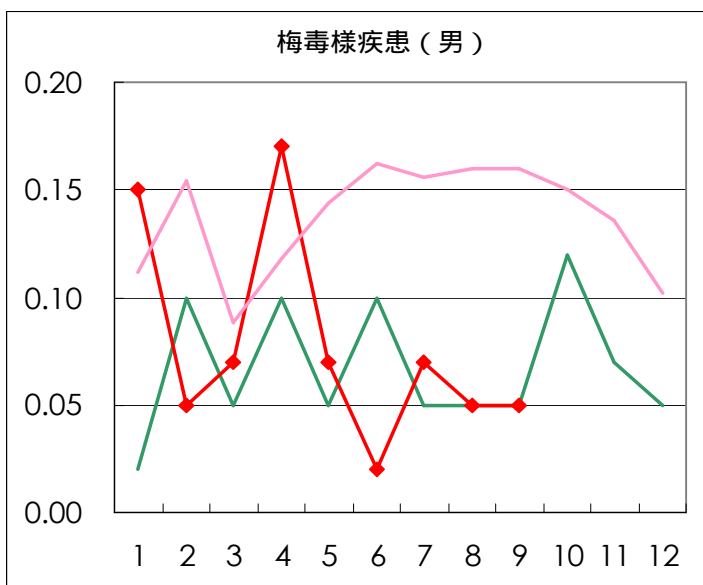
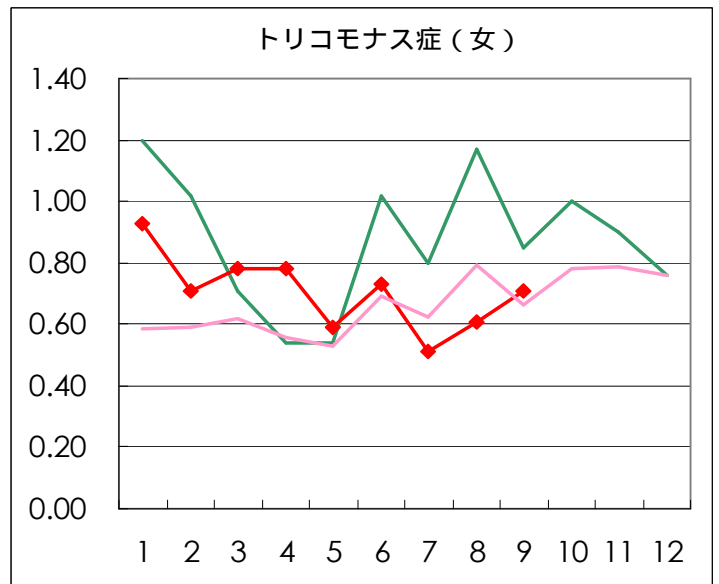
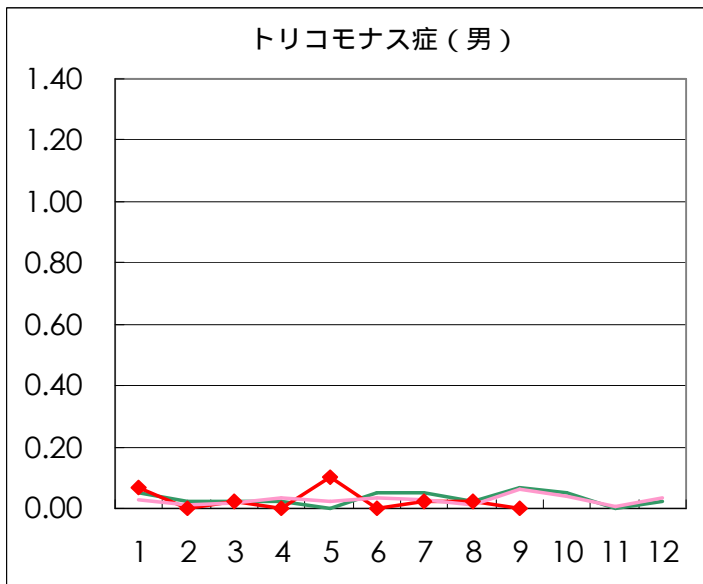
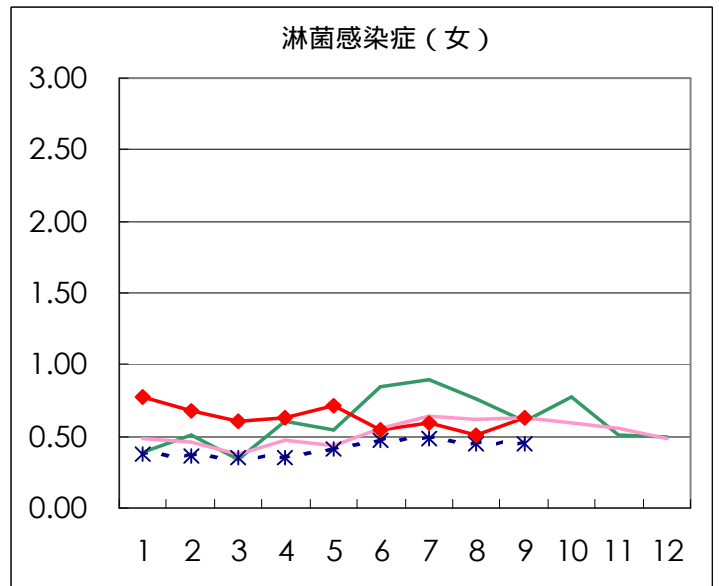
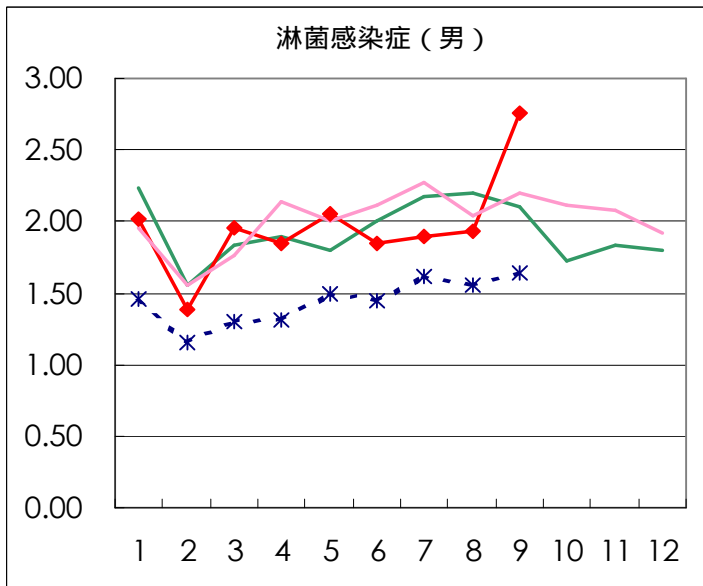
**調査票通信****定点医療機関からのコメントを掲載**

今月は、定点医療機関からのコメントはありません。

# 疾病別グラフ (四類定点月報告分)

## 性感染症定点

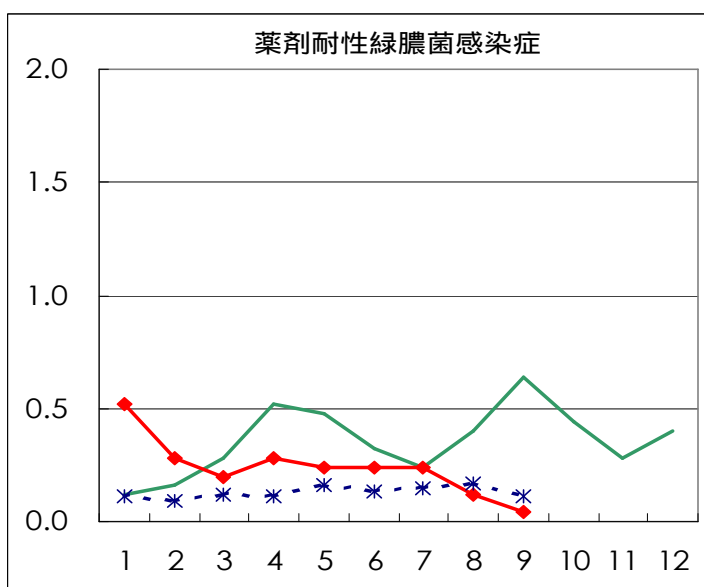
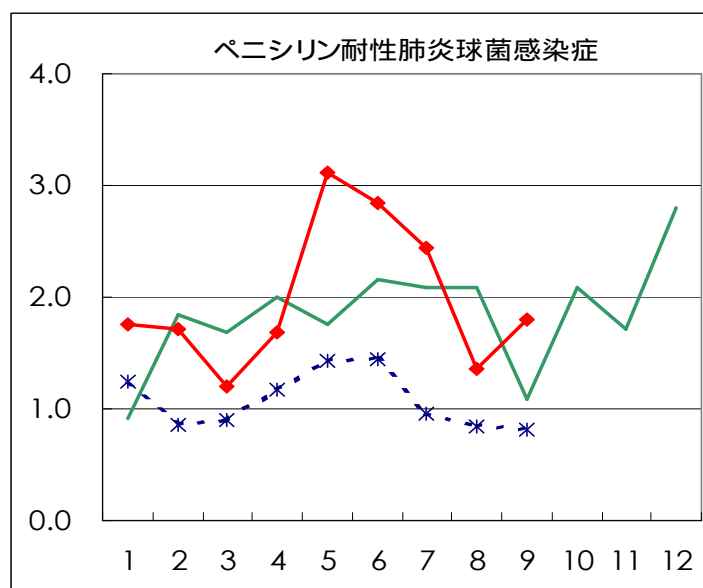
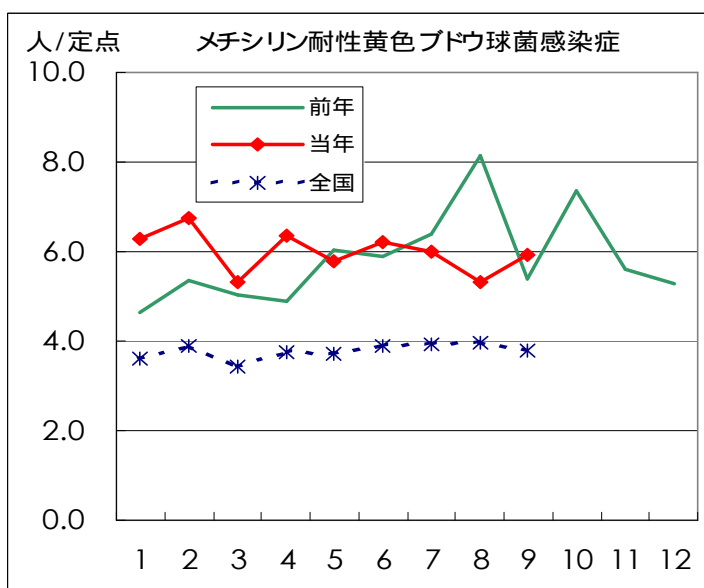




## 基幹定点報告疾患集計 (2003年)

	1月	2月	3月	4月	5月	6月	7月	8月	9月	10月	11月	12月	合計
メチシリン耐性 黄色ブドウ球菌感染症	157	169	133	159	145	155	150	133	148				1349
ペニシリン耐性 肺炎球菌感染症	44	43	30	42	78	71	61	34	45				448
薬剤耐性緑膿菌感染症	13	7	5	7	6	6	6	3	1				54

### 基幹定点



疾病別の定点医療機関数

定点種別	疾 病	医療機関数
性感染症	性器クラミジア 感染症	41
	性器ヘルペス ウイルス感染症	
	尖形コンジローム	
	淋菌感染症	
	トリコモナス症	
	梅毒様疾患	
基 幹	メチシリン耐性 黄色ブドウ球菌感染症	25
	ペニシリン耐性 肺炎球菌感染症	
	薬剤耐性緑膿菌感染症	

### STI年齢階級別累計表(9月)

男						
	トリコモナス症	梅毒様疾患	性器クラミジア 感染症	性器ヘルペスウ イルス感染症	尖形コンジロー ム	淋菌感染症
0歳						
1～4歳						
5～9歳						
10～14歳						
15～19歳			4	1		1
20～24歳			12	1	4	26
25～29歳			21	1	6	24
30～34歳		1	10	5	4	23
35～39歳		1	15	2	5	21
40～44歳			10	6	2	9
45～49歳			4	1	5	5
50～54歳			4	2	2	3
55～59歳			7	1	1	1
60～64歳			1	1	1	
65～69歳				1		
70歳～				1		
合計	0	2	88	23	30	113
先月数	1	2	72	24	25	79
増減数	-1	0	16	-1	5	34

女						
	トリコモナス症	梅毒様疾患	性器クラミジア 感染症	性器ヘルペスウ イルス感染症	尖形コンジロー ム	淋菌感染症
0歳						
1～4歳						
5～9歳						
10～14歳						
15～19歳	1		19	3	1	6
20～24歳	8	1	38	8	9	10
25～29歳	5	1	35	13	7	5
30～34歳	2		10	14	2	1
35～39歳	5	1	4	3	2	2
40～44歳	3	1	5	4	2	
45～49歳	3			1		1
50～54歳	1			2		1
55～59歳				1		
60～64歳	1			2		
65～69歳				1		
70歳～		1				
合計	29	5	111	52	23	26
先月数	25	8	92	30	15	21
増減数	4	-3	19	22	8	5

### STI保健所別累計表(9月)

男								
保健所名	定点数	トリコモナス症	梅毒様疾患	性器クラミジア感染症	性器ヘルペスウイルス感染症	尖形コンジローム	淋菌感染症	総計
中央区	2			6	1	1	2	10
みなと	2			5	3	2	4	14
新宿区	5			19	1	7	32	59
文京	1				1			1
台東	4			1	1			2
墨田区	1			4	1	2	2	9
江東区	3			14	6	4	25	49
品川区	1					1		1
大田区	3				1		3	4
渋谷区	3			3	1		1	5
中野区	1			3	2			5
池袋	3		2	19	5	11	14	51
北区	1						1	1
荒川区	1							
板橋区	2			4		1	4	9
足立	1			2			8	10
八王子	3							
町田	1							
多摩立川	2			7			17	24
三鷹武蔵野	1			1		1		2
合計	41		2	88	23	30	113	256
定点当り			0.05	2.15	0.56	0.73	2.76	6.24

女								
保健所名	定点数	トリコモナス症	梅毒様疾患	性器クラミジア感染症	性器ヘルペスウイルス感染症	尖形コンジローム	淋菌感染症	総計
中央区	2							
みなと	2	1		11	9	5	3	29
新宿区	5	1	3	19	11	6	6	46
文京	1							
台東	4	15	1	33	17	2	3	71
墨田区	1							
江東区	3			6	3	2	4	15
品川区	1							
大田区	3			1				1
渋谷区	3							
中野区	1							
池袋	3			17	2	2	1	22
北区	1							
荒川区	1	1		4	2			7
板橋区	2					1	1	2
足立	1				1		1	2
八王子	3	9		11	4			24
町田	1	1		1	1			3
多摩立川	2	1	1	7		3	7	19
三鷹武蔵野	1			1	2	2		5
合計	41	29	5	111	52	23	26	246
定点当り		0.71	0.12	2.71	1.27	0.56	0.63	6.00

STI保健所別定点当り累計表(9月)

男							
保健所名	定点数	トリコモナス症	梅毒様疾患	性器クラミジア 感染症	性器ヘルペスウ イルス感染症	尖形コンジローム	淋菌感染症
中央区	2			3.00	0.50	0.50	1.00
みなと	2			2.50	1.50	1.00	2.00
新宿区	5			3.80	0.20	1.40	6.40
文京	1				1.00		
台東	4			0.25	0.25		
墨田区	1			4.00	1.00	2.00	2.00
江東区	3			4.67	2.00	1.33	8.33
品川区	1					1.00	
大田区	3				0.33		1.00
渋谷区	3			1.00	0.33		0.33
中野区	1			3.00	2.00		
池袋	3		0.67	6.33	1.67	3.67	4.67
北区	1						1.00
荒川区	1						
板橋区	2			2.00		0.50	2.00
足立	1			2.00			8.00
八王子	3						
町田	1						
多摩立川	2			3.50			8.50
三鷹武蔵野	1			1.00		1.00	

女							
保健所名	定点数	トリコモナス症	梅毒様疾患	性器クラミジア 感染症	性器ヘルペスウ イルス感染症	尖形コンジローム	淋菌感染症
中央区	2						
みなと	2	0.50		5.50	4.50	2.50	1.50
新宿区	5	0.20	0.60	3.80	2.20	1.20	1.20
文京	1						
台東	4	3.75	0.25	8.25	4.25	0.50	0.75
墨田区	1						
江東区	3			2.00	1.00	0.67	1.33
品川区	1						
大田区	3			0.33			
渋谷区	3						
中野区	1						
池袋	3			5.67	0.67	0.67	0.33
北区	1						
荒川区	1	1.00		4.00	2.00		
板橋区	2					0.50	0.50
足立	1				1.00		1.00
八王子	3	3.00		3.67	1.33		
町田	1	1.00		1.00	1.00		
多摩立川	2	0.50	0.50	3.50		1.50	3.50
三鷹武蔵野	1			1.00	2.00	2.00	



2次医療圏別累計表（2003年9月） 総計 患者報告数

	トリコモナス症	梅毒様疾患	性器クラミジア 感染症	性器ヘルペス ウイルス感染症	尖形コンジローム	淋菌感染症	総計
区中央部	16	1	56	32	10	12	127
区南部			1	1	1	3	6
区西南部			3	1		1	5
区西部	1	3	41	14	13	38	110
区西北部		2	40	7	15	21	85
区東北部	1		6	3		9	19
区東部			24	10	8	31	73
西多摩							
南多摩	10		12	5			27
北多摩西部	1	1	14		3	24	43
北多摩南部			2	2	3		7
北多摩北部							
島しょ							
計	29	7	199	75	53	139	502

2次医療圏別累計表（2003年9月） 総計 定点当たり発生数

	トリコモナス症	梅毒様疾患	性器クラミジア 感染症	性器ヘルペス ウイルス感染症	尖形コンジローム	淋菌感染症	定点数
区中央部	1.78	0.11	6.22	3.56	1.11	1.33	9
区南部			0.25	0.25	0.25	0.75	4
区西南部			1.00	0.33		0.33	3
区西部	0.17	0.50	6.83	2.33	2.17	6.33	6
区西北部		0.33	6.67	1.17	2.50	3.50	6
区東北部	0.50		3.00	1.50		4.50	2
区東部			6.00	2.50	2.00	7.75	4
西多摩							0
南多摩	2.50		3.00	1.25			4
北多摩西部	0.50	0.50	7.00		1.50	12.00	2
北多摩南部			2.00	2.00	3.00		1
北多摩北部							0
島しょ							0
計	0.71	0.17	4.85	1.83	1.29	3.39	41