

### 2003年第42週報告分

- 発生動向総覧 / 調査票通信
- 全数届出患者数一覧表
- 定点報告疾病集計表
- 疾病別グラフ(四類定点週報告分)
- 病原体検出情報(表・グラフ)  
— A群溶血性レンサ球菌感染症 —
- 年齢階級別累計表
- 保健所別累計表
- 保健所別定点当たり累計表

東京都医師会感染症予防検討委員会

事務局:東京都健康安全研究センター疫学情報室

電話:03-3363-3213(直通)

FAX:03-5332-7365

E-mail: idsc@tokyo-eiken.go.jp

アドレス: idsc.tokyo-eiken.go.jp/



**(全数情報)**

- ・細菌性赤痢が6件報告された。患者5件(すべてソネ菌)、疑似症1件で、推定感染地は国内5件、フィリピン1件である。国内発生例はいずれも2～5歳児で患者4件と疑似症1件が報告された。同じクラスの保育園児とその接触者からの発生で、感染経路は調査中である。
- ・腸管出血性大腸菌感染症が2件報告された。血清型はどちらもO157(VT2産生株)である。
- ・アメーバ赤痢が3件報告された。推定感染地は国内2件、不明1件で、推定感染経路は異性間性的接触、飲食等による経口感染、不明である。
- ・急性ウイルス性肝炎が1件報告された。B型肝炎で推定感染地域はアメリカ、推定感染経路は輸血である。
- ・クリプトスポリジウム症が1件報告された。推定感染地は国内で、推定感染経路は同性間性的接触である。
- ・HIV感染症が4件報告された。無症候性キャリア2件、AIDS1件、その他1件で、推定感染経路は同性間性的接触3件、異性間性的接触1件である。
- ・デング熱が2件報告された。推定感染地はいずれもインドである。
- ・梅毒が1件報告された。無症候梅毒で推定感染経路は同性間性的接触である。
- ・マラリアが3件報告された。卵形マラリア2件(推定感染地:パプアニューギニア)、熱帯熱マラリア1件(推定感染地:ウガンダ)である。
- ・レジオネラ症が2件報告された。推定感染地は国内で、推定感染経路として1件は職業(水道工事)に関連した感染が疑われたが、もう1件は不明である。

(推定される感染地は医師の届出によるものです)

**(定点情報)**

- ・マイコプラズマ肺炎の増加が続いている。

**(病原体情報)**

- ・不明熱、上気道炎、異型肺炎各1名の咽頭拭い液からアデノウイルスの遺伝子が検出された。異型肺炎患者からはマイコプラズマ・ニュー・モニエの遺伝子も検出された。
- ・急性肺炎1名、異型肺炎1名の咽頭拭い液からマイコプラズマ・ニュー・モニエの遺伝子が検出された。
- ・髄膜炎1名の髄液からエンテロウイルスの遺伝子が検出された。
- ・突発性発疹1名の咽頭拭い液からヒトヘルペスウイルス7型の遺伝子が検出された。

- ・胃腸炎2名の便からアデノウイルス3型とエコ-ウイルス7型、無菌性髄膜炎1名の髄液からエコ-ウイルス6型、他の髄膜炎患者の咽頭拭い液からエコ-ウイルス25型、不明熱1名の髄液からコクサッキー-ウイルスB4型、他の不明熱患者の便からエコ-ウイルス7型、咽頭炎1名の咽頭拭い液からエコ-ウイルス7型が分離された。
- ・菌株で搬入されたMRSA4株のコアグラ-ゼ型は 型、 型各2件であった。
- ・菌株で搬入された溶血性レンサ球菌4株のT型は4型1件、12型2件、25型1件であった。
- ・保健所等から搬入された血清37件中1件から梅毒特異抗体が検出された。
- ・保健所等から搬入された血清29件中12件からクラミジア・トラコマチス特異抗体が検出された。
- ・頸管拭い液10件中1件からヒトパピロ-マウイルス遺伝子が検出された。

## 調査票通信 定点医療機関からのコメントを掲載

世田谷

- ・溶連菌2名は母子です。

全数届出患者数一覧表 2003年42週

分類	疾病名	東京都分(報告週)					全国分(診断週)	
		39週	40週	41週	42週	年累計	42週	年累計
一類	エボラ出血熱							
	クリミア・コンゴ出血熱							
	ペスト							
	マールブルグ病							
	ラッサ熱							
二類	コレラ					4		19
	細菌性赤痢	2	2	4	6	86	11	400
	腸チフス		2			17	2	51
	パラチフス					5	1	29
	急性灰白髄炎							
	ジフテリア							
三類	腸管出血性大腸菌感染症	9	5	7	2	161	50	2152
四類 (全数届出)	アメ - バ赤痢	1	3	1	3	96	5	407
	エキノコックス症							16
	黄熱							
	オウム病					2	1	37
	回帰熱							
	ウイルス性肝炎(急性肝炎)		1	1	1	63	3	561
	Q熱					1		7
	狂犬病							
	クリプトスポリジウム症				1	5	1	7
	クロイツフェルト・ヤコブ病					11		92
	劇症型溶血性レンサ球菌感染症					5		45
	後天性免疫不全症候群	4	6	15	4	289	7	717
	コクシジオイデス症							1
	ジアルジア症	1		1		27	2	81
	腎症候性出血熱							
	髄膜炎菌性髄膜炎					4		16
	先天性風疹症候群							1
	炭疽							
	ツツガムシ病		1			1	3	145
	デング熱				2	13		24
	日本紅斑熱						1	42
	日本脳炎							
	乳児ポツリヌス症							
	梅毒				1	55	3	386
	破傷風					3		53
	バンコマイシン耐性腸球菌感染症					3		48
	ハンタウイルス肺症候群							
Bウイルス病								
ブルセラ症								
発疹チフス								
マラリア	1		3	3	29	3	67	
ライム病							4	
レジオネラ症				2	15	2	121	
ウエストナイル熱								

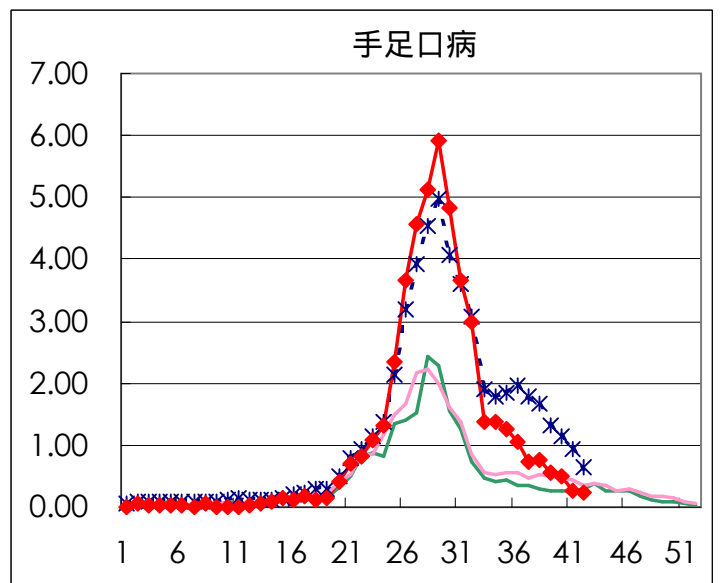
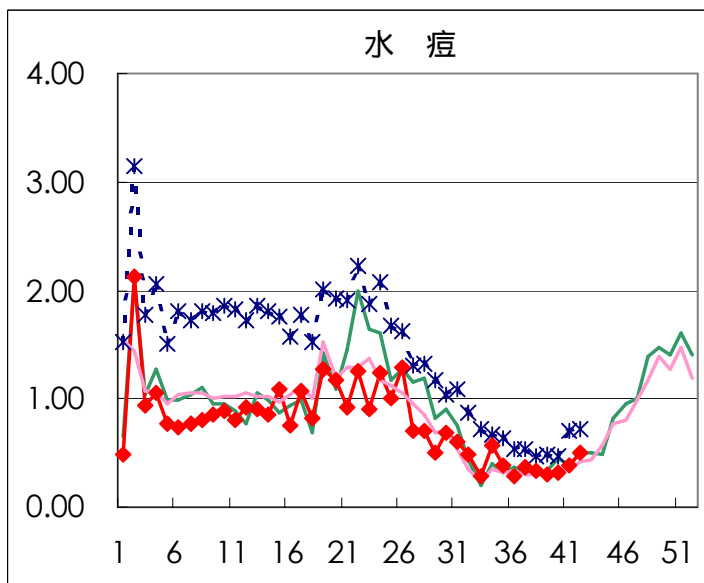
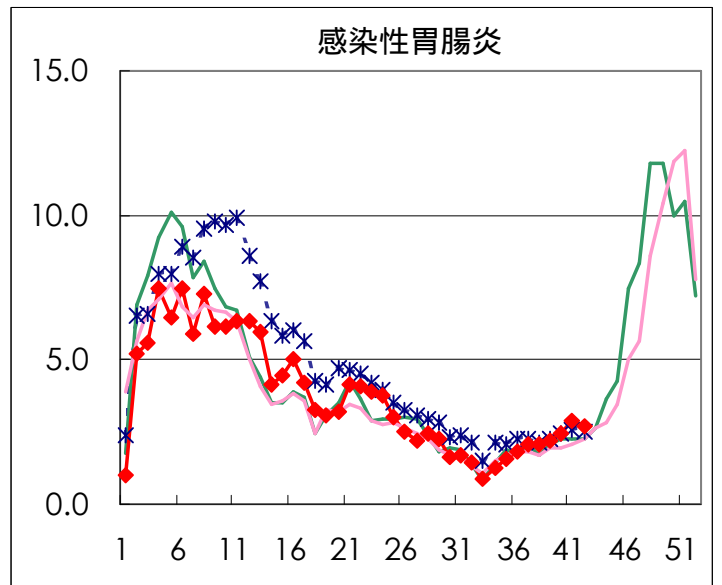
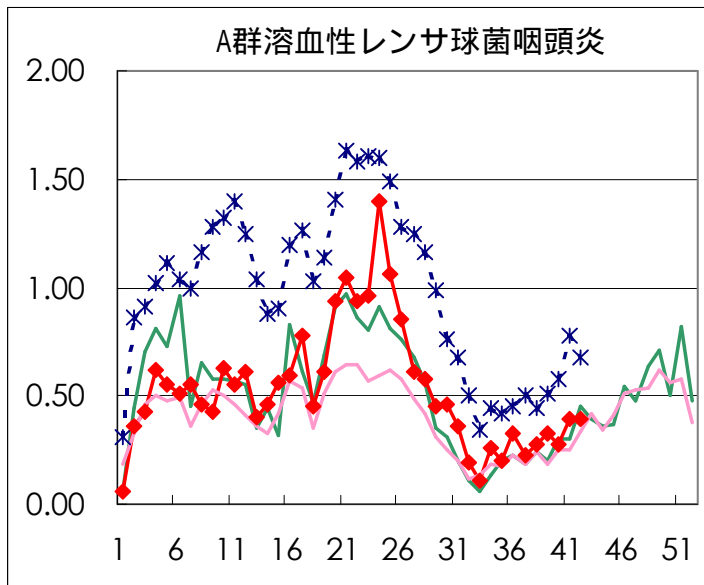
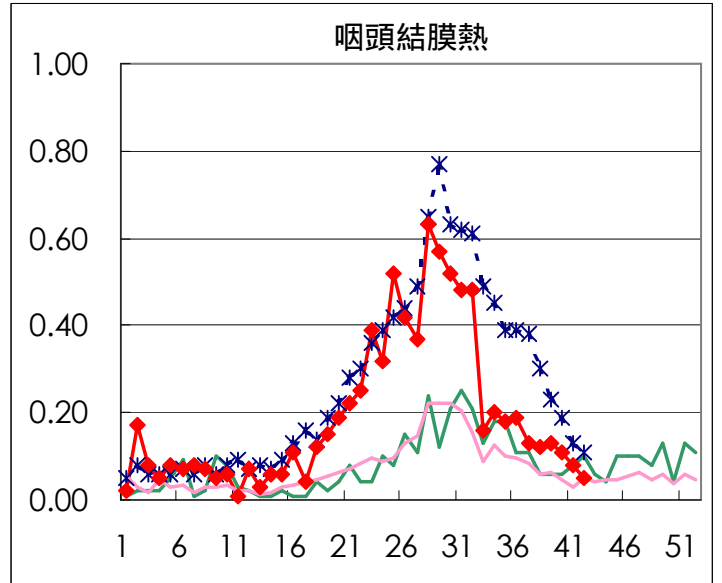
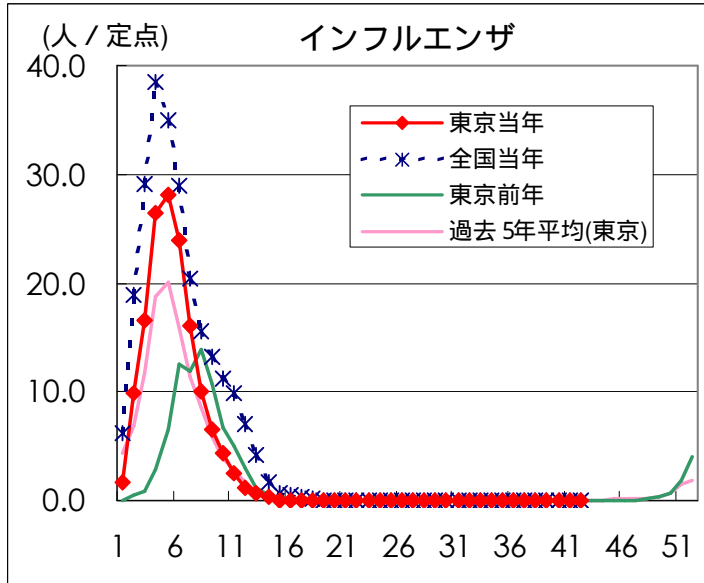
医師からの追加届出により増加することがあります(2003/10/22集計)。

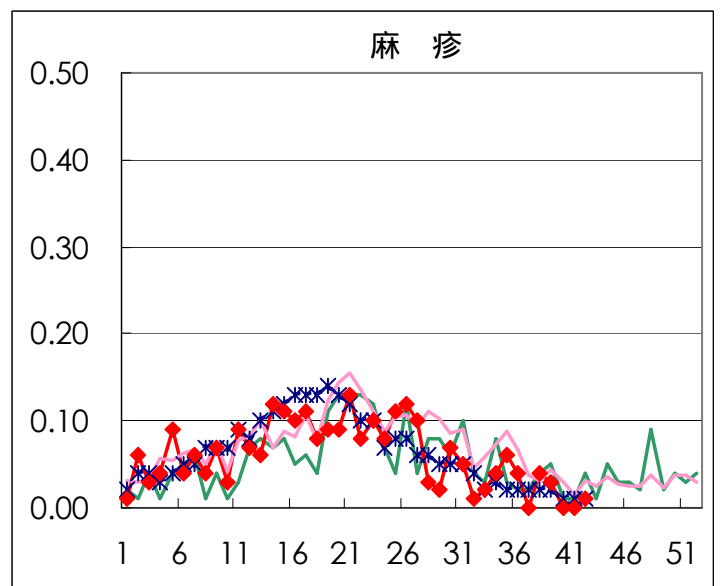
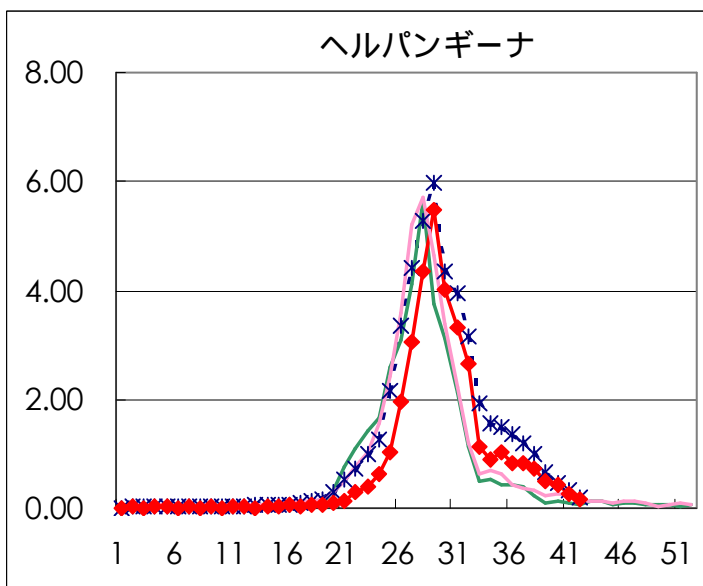
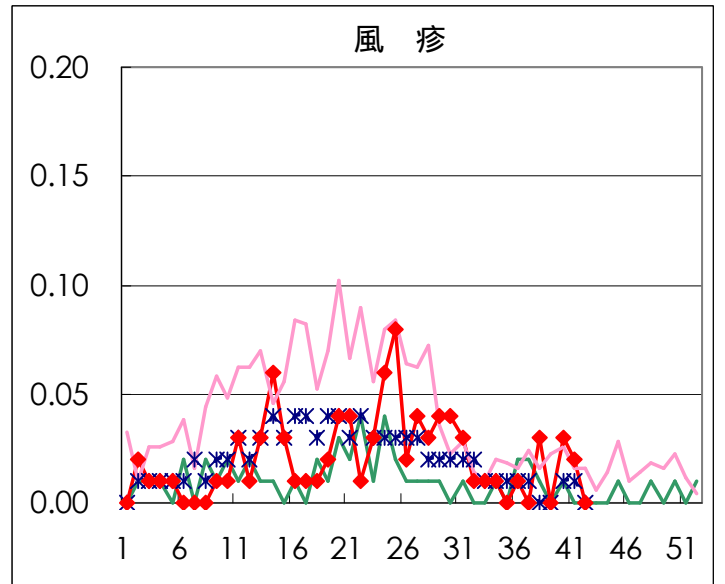
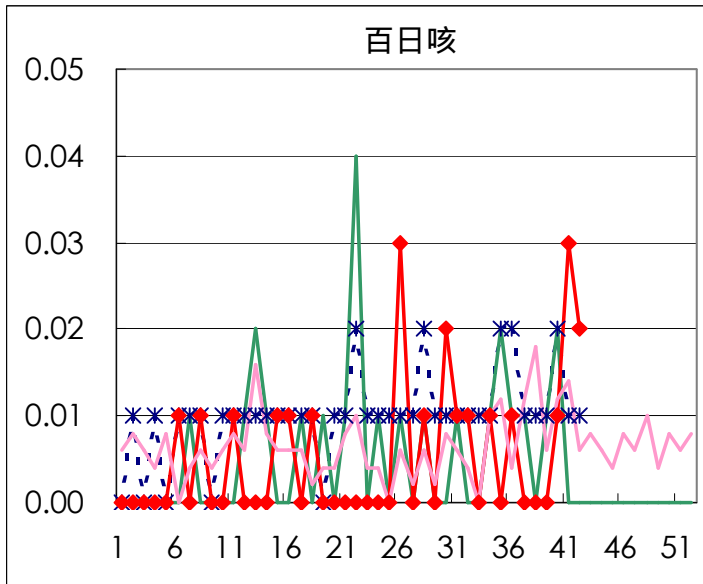
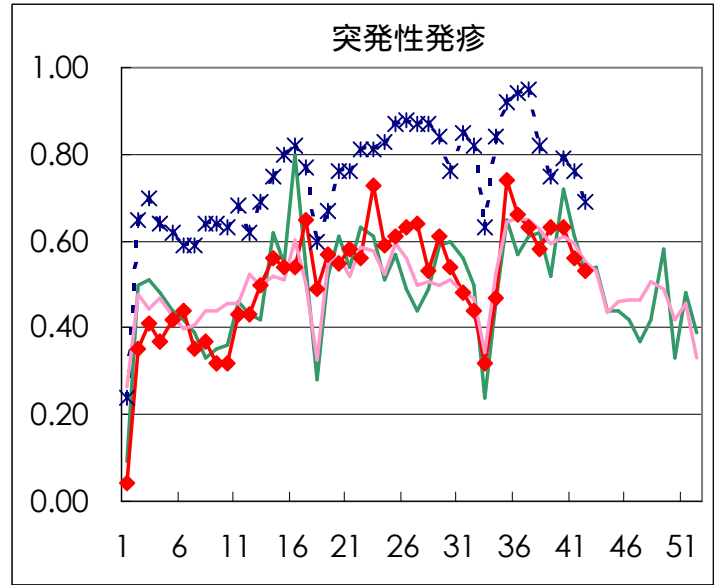
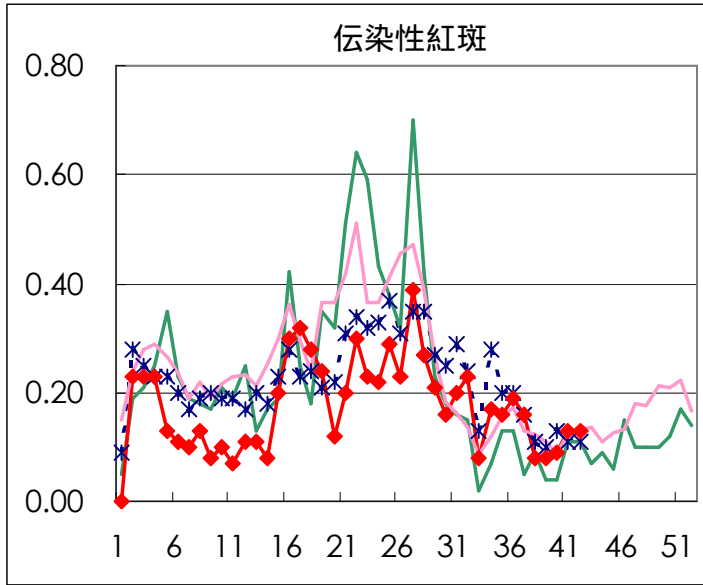
## 定点報告疾病集計表（男女別）

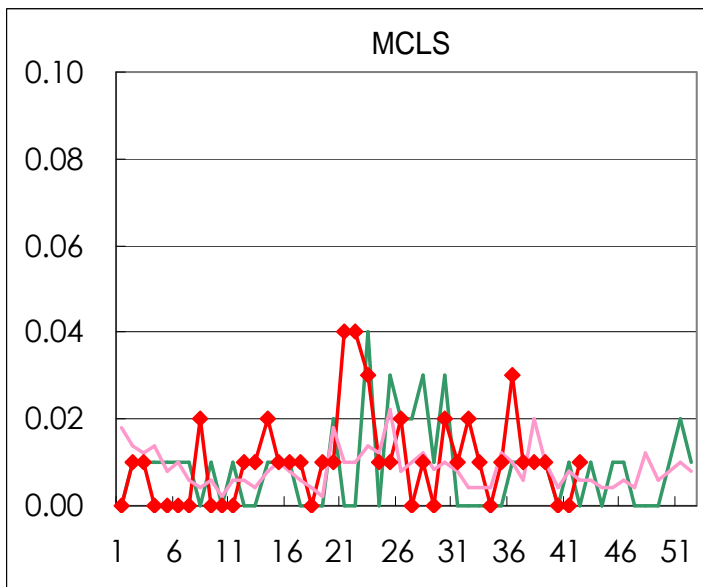
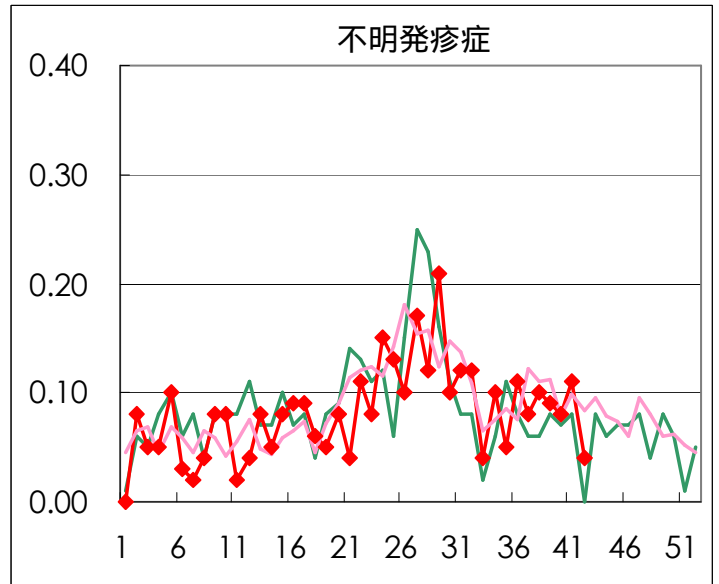
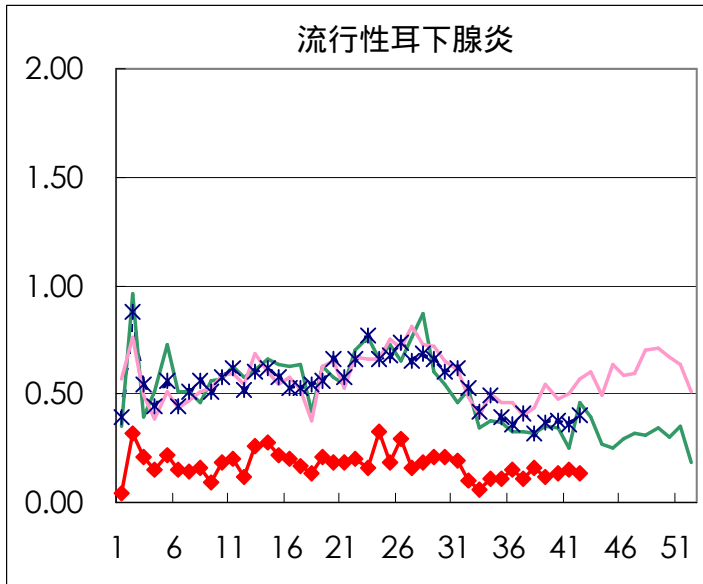
疾病名	性	2003年 週				4週合計	年累計
		39	40	41	42		
インフルエンザ	男						13,398
	女						13,078
咽頭結膜熱	男	11	11	7	4	33	645
	女	7	5	4	3	19	506
A群溶血性レンサ球菌咽頭炎	男	30	22	33	25	110	1,643
	女	17	18	23	30	88	1,476
感染性胃腸炎	男	161	175	221	194	751	11,591
	女	154	170	187	189	700	10,769
水痘	男	26	21	29	38	114	2,553
	女	16	24	26	35	101	2,144
手足口病	男	50	43	16	18	127	3,629
	女	31	27	19	16	93	3,016
伝染性紅斑	男	7	6	10	9	32	526
	女	5	7	9	10	31	523
突発性発疹	男	43	48	49	45	185	1,533
	女	47	42	30	30	149	1,499
百日咳	男		1	1	1	3	19
	女		1	3	2	6	12
風疹	男		2	2		4	61
	女		2	1		3	58
ヘルパンギーナ	男	38	36	24	12	110	2,603
	女	31	27	12	10	80	2,350
麻疹(成人以外)	男	3				3	184
	女	1			1	2	173
流行性耳下腺炎	男	9	8	13	12	42	598
	女	8	11	9	6	34	435
不明発疹症	男	9	6	11	2	28	253
	女	4	6	4	4	18	236
M C L S	男	1			2	3	29
	女						29
急性出血性結膜炎	男						8
	女						8
流行性角結膜炎	男	10	20	7	6	43	435
	女	5	4	12	8	29	296
急性脳炎（日本脳炎を除く）	男						2
	女						1
細菌性髄膜炎	男						5
	女						6
無菌性髄膜炎	男		1		1	2	33
	女	3	1			4	26
マイコプラズマ肺炎	男		1	5	7	13	60
	女	3	3	4	4	14	65
クラミジア肺炎（オウム病は除く）	男						2
	女						
成人麻疹	男						80
	女				1	1	61

# 疾病別グラフ (四類定点週報告分)

## 小児科・インフルエンザ定点

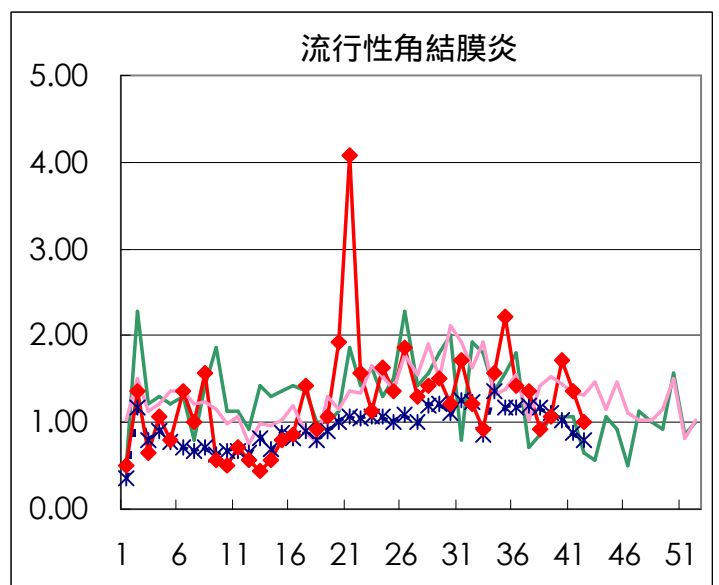
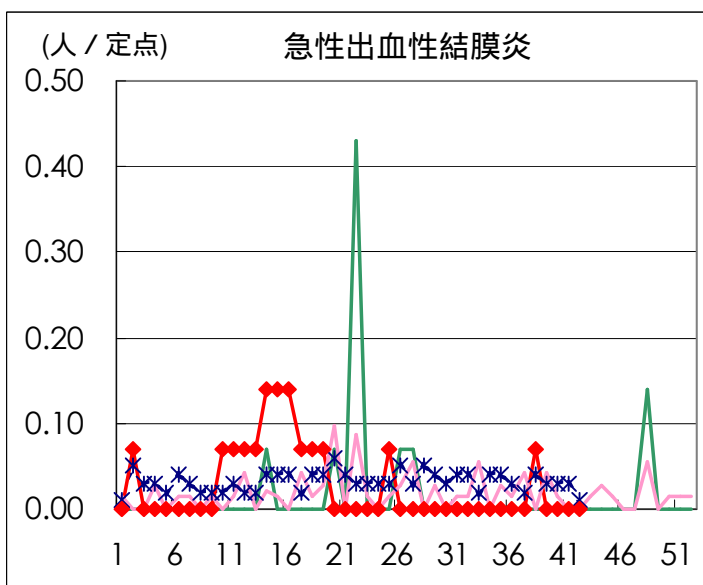






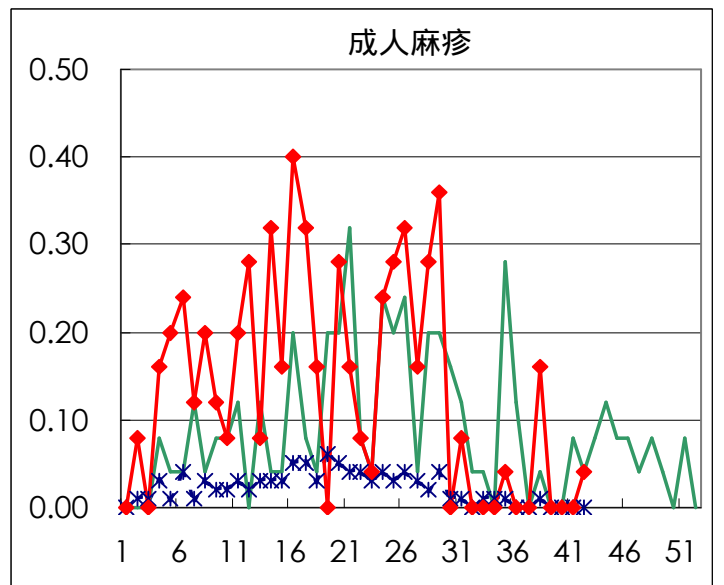
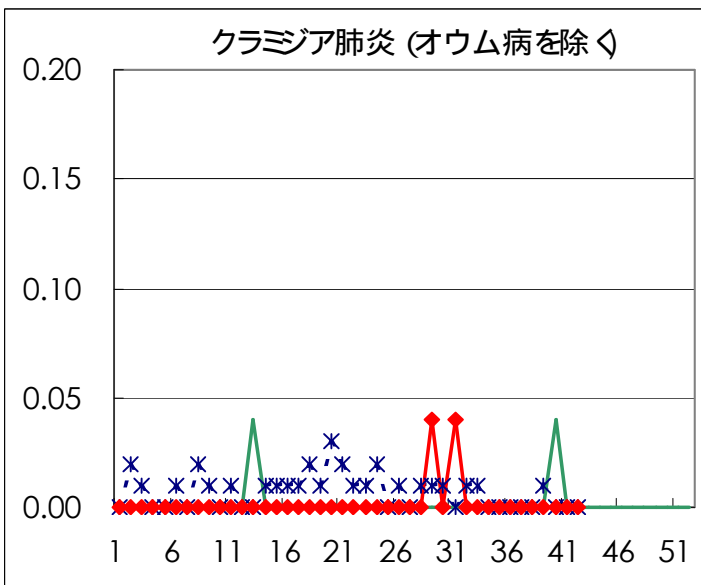
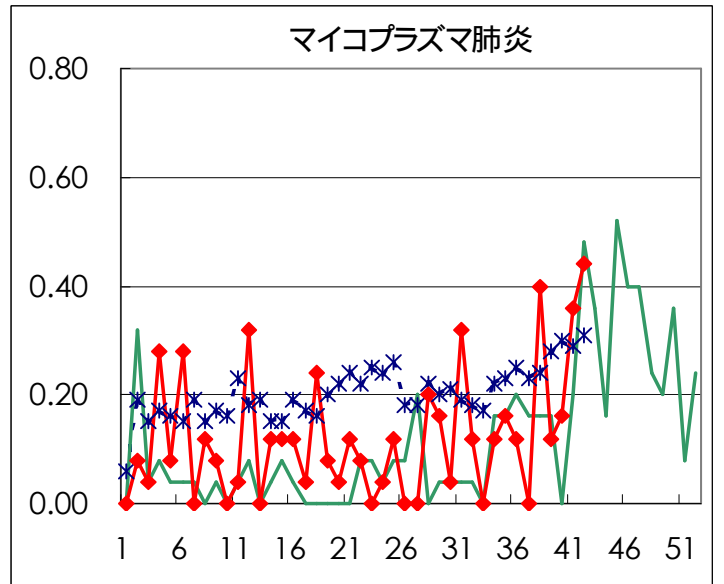
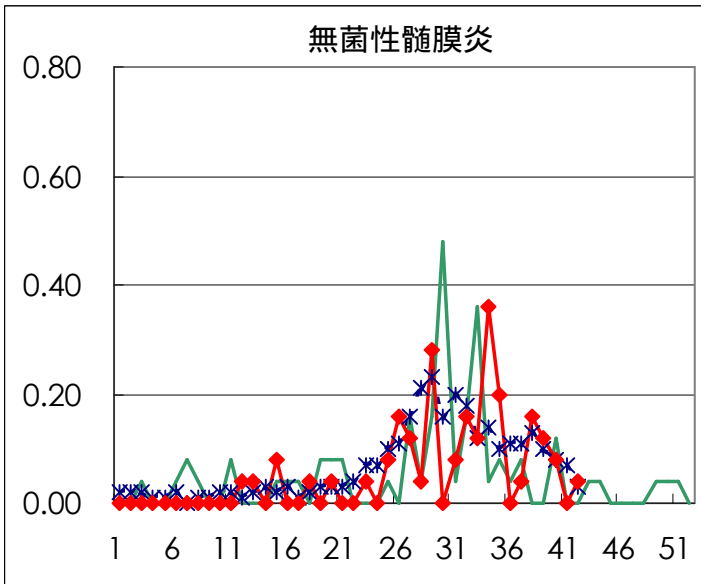
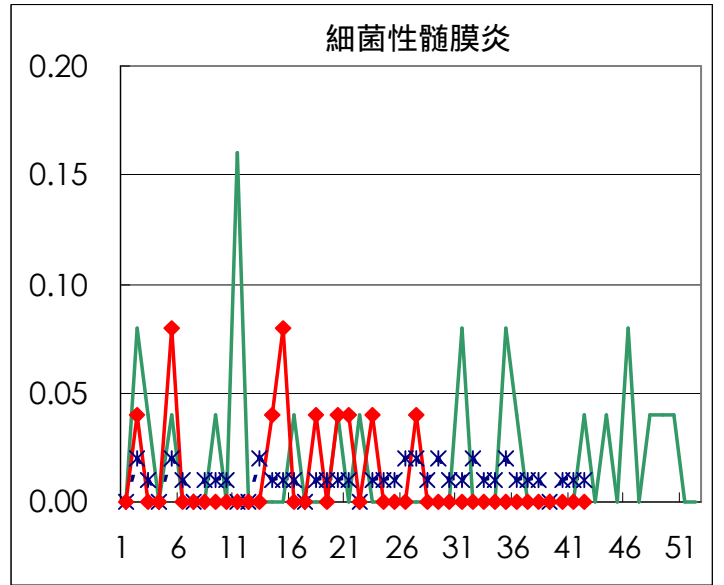
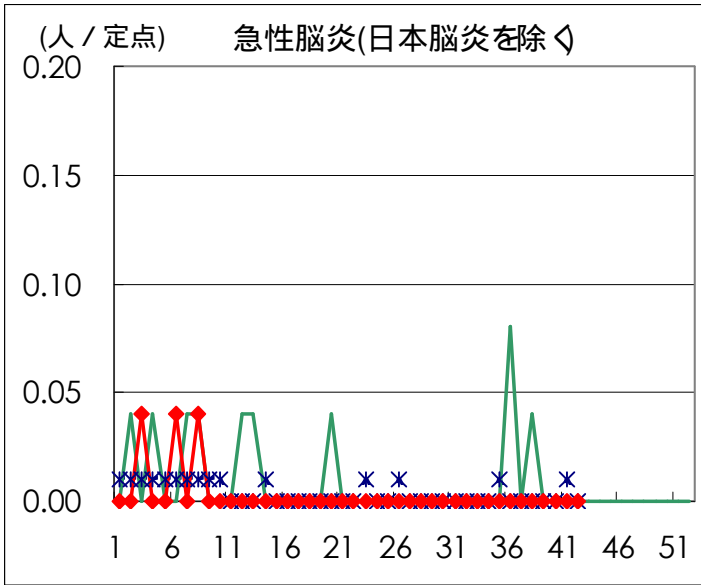
疾病別の定点医療機関数 (週報告分)		
定点種別	疾 病	医療機関数
インフルエンザ	インフルエンザ	178
眼 科	急性出血性結膜炎	14
	流行性角結膜炎	
基 幹	急性脳炎	25
	細菌性髄膜炎	
	無菌性髄膜炎	
	マイコプラズマ肺炎	
	クラミジア肺炎	
小児科	成人麻疹	142
	上記を除く疾病	

### 眼科定点





基幹定点



# 病原体検出情報

週別病原体・抗体検出結果(2003年35~42週)

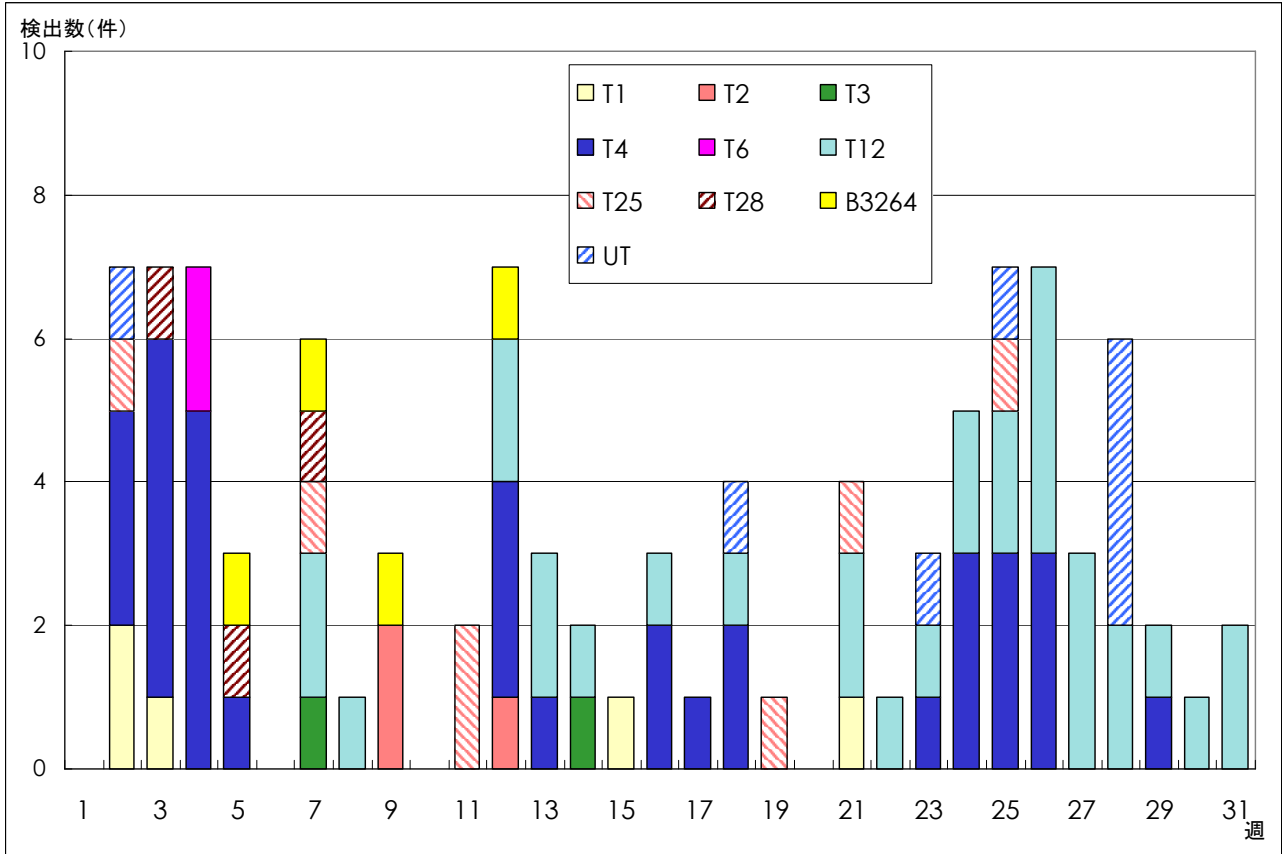
検出病原体・抗体		検体採取週								合計	
		2003年									
		35	36	37	38	39	40	41	42		
ウイルス	インフルエンザAソ連型										
	インフルエンザA香港型										
	インフルエンザB型										
	RSV										
	アデノ	4	4	4	5	3	3	3	3	29	
	エンテロ	3	6	9	1	2	5	2	1	29	
	ノーウォーク (SRSV)			6						6	
	ロタ		1		2				1	4	
	単純ヘルペス										
	水痘・帯状疱疹	1								1	
	EBV						1	2		3	
	CMV	3		1						4	
	HHV6/7			2	1	2	2		1	8	
	ムンプス		1							1	
	麻疹		1							1	
	パルボB19	1			1					2	
	分離型別	ポリオ1									
		ポリオ2									
		アデノ1									
		アデノ2	2	1							3
		アデノ3	4		2	1					7
		エコー13									
		エコー71									
コクサッキーA6											
抗体	デング			1	1		1	2		5	
	ツツガムシ										
細菌	カンピロバクター	1			1			1		3	
	サルモネラ	1								1	
	下痢原性大腸菌										
	エロモナス			1						1	
	O157		1							1	
	MRSAコアグラマーゼ型	2	2	2	1	2		1		10	
	MRSAコアグラマーゼ型	2		1		2	1	1	2	9	
	MRSAコアグラマーゼ型	2					1	1	2	6	
	MSSAコアグラマーゼ型										
	溶連菌T-1型										
	溶連菌T-3型										
	溶連菌T-4型	1			1				1	3	
	溶連菌T-6型										
	溶連菌T-12型							1	2	3	
	溶連菌T-22型										
	溶連菌T-25型		1						1	2	
	溶連菌T-28型										
溶連菌UT											
性感染症	梅毒	3			1	2		2	1	9	
	クラミジア抗体	21	13	43	7	18	5	43	12	162	
	クラミジア遺伝子	2		2			1			5	
	淋菌遺伝子	1		1	1	1		1		5	
	パピローマ	2		1		2	4	6	1	16	

臨床診断名別病原体検出結果 (2003年35~42週)

臨床診断名 検出病原体	(イン フル エン ザ)	上 気 道 炎	下 気 道 炎	咽 頭 結 膜 熱	球 菌 咽 頭 炎	A 群 溶 血 性 レ ン サ	感 染 性 胃 腸 炎	無 菌 性 髄 膜 炎	脳 炎	ヘル パン ギー ナ	手 足 口 病	伝 染 性 紅 斑	発 疹 症	流 行 性 耳 下 腺 炎	口 内 炎	水 痘	そ の 他	合 計
インフルエンザAソ連型																		
インフルエンザA香港型																		
インフルエンザB型																		
RSV																		
アデノ		8	3			6				1		1					10	29
アデノ1																		
アデノ2						1				1							1	3
アデノ3		5				1											1	7
エンテロ		5	1					6		1		4					12	29
エコー13																		
コクサッキーA6																		
ポリオ1																		
ポリオ2																		
ムンプス													1					1
ノーウォーク (SRSV)						6												6
ロタ						4												4
単純ヘルペス																		
水痘・带状疱疹																1		1
パルボB19												2						2
カンピロバクター							3											3
サルモネラ							1											1
下痢原性大腸菌																		

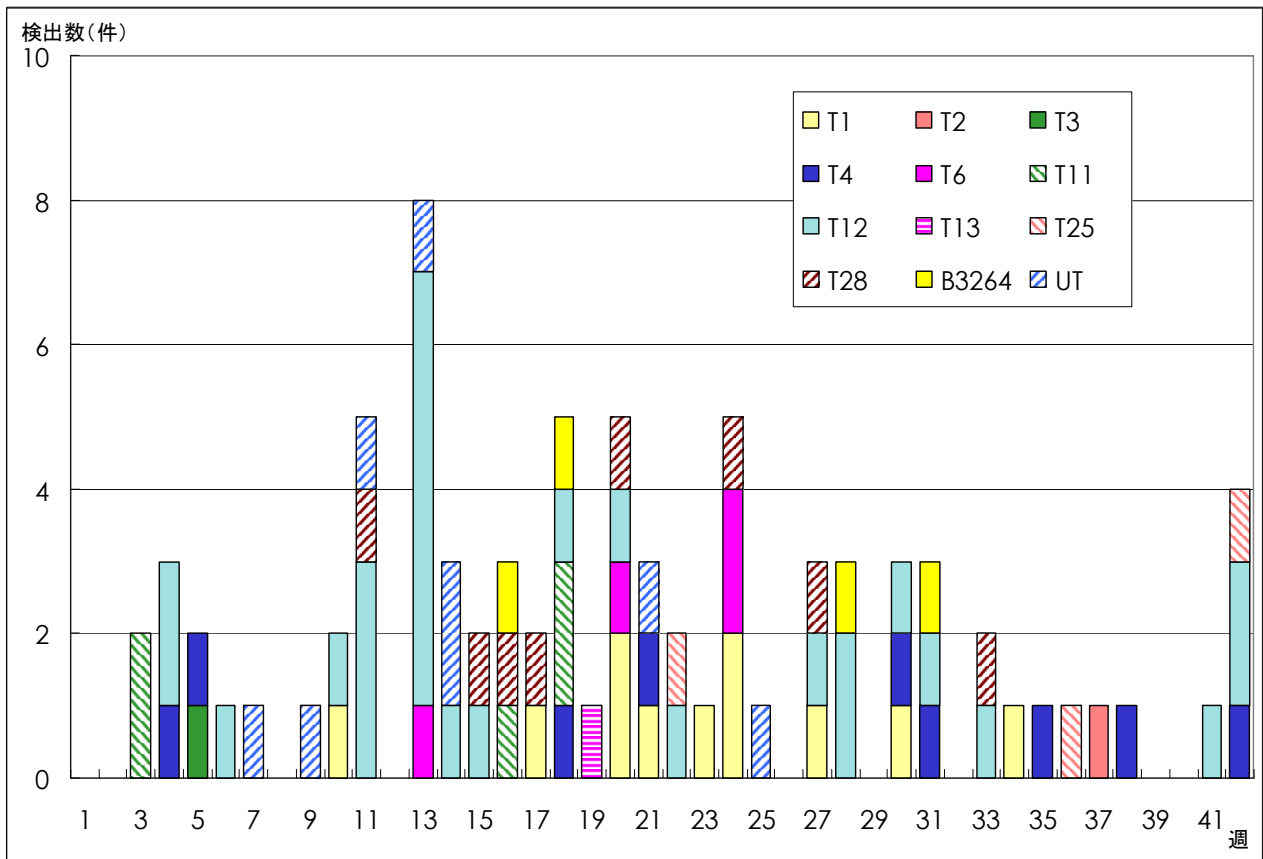
# 病原体グラフ（A群溶血性レンサ球菌感染症）

患者から検出されたA群溶血性レンサ球菌の菌型（全国）



IASR 病原微生物検出情報 (2003年9月25日現在報告数)

患者から検出されたA群溶血性レンサ球菌の菌型（東京都）



微生物部病原細菌研究科

年齢階級別累計表(2003年 42週)

	インフル エンザ	咽頭 結膜熱	A群溶血性 レンサ球菌咽頭炎	感染性 胃腸炎	水痘	手足口病	伝染性 紅斑	突発性 発疹	百日咳	風疹	ヘルパン ギーナ	麻疹 (成人以外)	流行性 耳下腺炎	急性出血 性結膜炎	流行性 角結膜炎	不明 発疹症	M C L S
～6ヶ月				6	2		1	6									
～1歳			1	29	6		1	40			1					1	
1歳		1	1	49	17	6	4	26			8		1			3	
2歳		1		42	15	8	1	3					2				1
3歳		2		6	42	8	7		1		1		6			1	
4歳				6	23	10	4	2			4	1	4		1		
5歳		1		10	27	7	4	2			2		2				
6歳				11	20		2	1			1		2			1	
7歳				6	15	2	1	2			1						1
8歳				3	15	1		2					1				
9歳		1		2	8	1					2						
10～14歳		1		6	24	2											
15～19歳				12							1						
20～29歳			3	71	2	2			2		1				3		
30～39歳															2		
40～49歳															2		
50～59歳															3		
60～69歳															3		
70～79歳																	
80歳以上																	
合計	0	7	55	383	73	34	19	75	3	0	22	1	18	0	14	6	2
先週比	0	-4	-1	-25	18	-1	0	-4	-1	-3	-14	1	-4	0	-5	-9	2

注：小児科定点把握対象疾病のうち、「20～29歳」は「20歳以上」と読み替える。

眼科疾患のうち、「70～79歳」は「70歳以上」と読み替える。

保健所別累計表 (2003年 42週)

	インフル エンザ	咽頭 結膜熱	A群溶血性 レンサ球菌咽頭炎	感染性 胃腸炎	水痘	手足口病	伝染性 紅斑	突発性 発疹	百日咳	風疹	ヘルパン ギーナ	麻疹 (成人以外)	流行性 耳下腺炎	急性出血 性結膜炎	流行性 角結膜炎	不明 発疹症	MCLS	合計
千代田				2														2
中央区			2	16	1			4										23
みなと		2	4	9	1	3		1							1			21
新宿区			3	74				1			1		1		1			81
文京				5		1	1	1							4			12
台東		1	3	22	3		2	4			2							37
墨田区			1	1				1										3
江東区			2	19	9		1	2			2				1			36
品川区			1	15	1			3					2					22
目黒区			2	4	5		1	2										14
大田区			6	35	4	1	3	6								1		56
世田谷区			4	17	6	2	1	5			1		1					37
渋谷区		1		15		1	1											18
中野区			1	19	1	2	1	5								1		30
杉並				6				1					1					8
池袋				4	2	2					2				1			11
北区			3	7	1			5			1					1		18
荒川区			1	1				4	2									8
板橋区				7									1					8
練馬区			3	1	4		1				1		2					12
足立				10	7	2	2	1	1				1					24
葛飾				9	10	1	1	4					3			2	1	31
江戸川		1	9	11	2		1	1			6							31

保健所別累計表 (2003年 42週)

	インフル エンザ	咽頭 結膜熱	A群溶血性 レンサ球菌咽頭炎	感染性 胃腸炎	水痘	手足口病	伝染性 紅斑	突発性 発疹	百日咳	風疹	ヘルパン ギーナ	麻疹 (成人以外)	流行性 耳下腺炎	急性出血 性結膜炎	流行性 角結膜炎	不明 発疹症	MCLS	合計
多摩川				10	3	1		2				1	2					19
秋川			1	7		5												13
八王子			1			3		2					1					7
南多摩				20		4		4			2		1					31
町田				7	2			1			1				1			12
多摩立川			1	5	3													9
村山大和			2	4			1								1		1	9
府中小金井			1					1										2
狛江調布				1	6	2		3			2							14
三鷹武蔵野				3			1	5							1			10
多摩小平		2	2	5		4	1	4					2			1		21
多摩東村山			2	12	2			2			1				3			22
島しょ																		

東京都合計	-	7	55	383	73	34	19	75	3	-	22	1	18	-	14	6	2	712
定点当り報告数	-	0.05	0.39	2.70	0.51	0.24	0.13	0.53	0.02	-	0.15	0.01	0.13	-	1.00	0.04	0.01	

保健所別累計表(定点当り) 2003年 42週

	インフル エンザ	咽頭 結膜熱	A群溶血性 レンサ球菌咽頭炎	感染性 胃腸炎	水痘	手足口病	伝染性 紅斑	突発性 発疹	百日咳	風疹	ヘルパン ギーナ	麻疹 (成人以外)	流行性 耳下腺炎	急性出血 性結膜炎	流行性 角結膜炎	不明 発疹症	MCLS
千代田				0.50													
中央区			0.67	5.33	0.33			1.33									
みなと		0.33	0.67	1.50	0.17	0.50		0.17							1.00		
新宿区			0.50	12.33				0.17			0.17		0.17		0.50		
文京				1.67		0.33	0.33	0.33							4.00		
台東		0.33	1.00	7.33	1.00		0.67	1.33			0.67						
墨田区			0.33	0.33				0.33									
江東区			0.67	6.33	3.00		0.33	0.67			0.67				1.00		
品川区			0.17	2.50	0.17			0.50					0.33				
目黒区			0.67	1.33	1.67		0.33	0.67									
大田区			0.67	3.89	0.44	0.11	0.33	0.67								0.11	
世田谷区			0.50	2.13	0.75	0.25	0.13	0.63			0.13		0.13				
渋谷区		0.25		3.75		0.25	0.25										
中野区			0.17	3.17	0.17	0.33	0.17	0.83								0.17	
杉並				1.00				0.17					0.17				
池袋				0.80	0.40	0.40					0.40				1.00		
北区			0.75	1.75	0.25			1.25			0.25					0.25	
荒川区			0.50	0.50				2.00	1.00								
板橋区				1.17									0.17				
練馬区			0.60	0.20	0.80		0.20				0.20		0.40				
足立				2.50	1.75	0.50	0.50	0.25	0.25				0.25				
葛飾				2.25	2.50	0.25	0.25	1.00					0.75			0.50	0.25
江戸川		0.25	2.25	2.75	0.50		0.25	0.25			1.50						



保健所別累計表(定点当り) 2003年 42週

	インフル エンザ	咽頭 結膜熱	A群溶血性 レンサ球菌咽頭炎	感染性 胃腸炎	水痘	手足口病	伝染性 紅斑	突発性 発疹	百日咳	風疹	ヘルパン ギーナ	麻疹 (成人以外)	流行性 耳下腺炎	急性出血 性結膜炎	流行性 角結膜炎	不明 発疹症	MCLS
多摩川				3.33	1.00	0.33		0.67				0.33	0.67				
秋川			0.50	3.50		2.50											
八王子			0.50			1.50		1.00					0.50				
南多摩				6.67		1.33		1.33			0.67		0.33				
町田				3.50	1.00			0.50			0.50				1.00		
多摩立川			0.25	1.25	0.75												
村山大和			1.00	2.00			0.50								1.00		0.50
府中小金井			0.33					0.33									
狛江調布				0.33	2.00	0.67		1.00			0.67						
三鷹武蔵野				0.75			0.25	1.25							1.00		
多摩小平		0.67	0.67	1.67		1.33	0.33	1.33					0.67			0.33	
多摩東村山			0.67	4.00	0.67			0.67			0.33				3.00		
島しょ																	

東京都合計	-	7	55	383	73	34	19	75	3	-	22	1	18	-	14	6	2
定点当り報告数	-	0.05	0.39	2.70	0.51	0.24	0.13	0.53	0.02	-	0.15	0.01	0.13	-	1.00	0.04	0.01