

## 2003年第43週報告分

- 発生動向総覧 / 調査票通信
- 全数届出患者数一覧表
- 定点報告疾病集計表
- 疾病別グラフ(四類定点週報告分)
- 病原体検出情報(表・グラフ)  
— A群溶血性レンサ球菌感染症 —
- 年齢階級別累計表
- 保健所別累計表
- 保健所別定点当たり累計表

## 感染症豆知識

- 日本脳炎・ウエストナイル熱

東京都医師会感染症予防検討委員会

事務局:東京都健康安全研究センター疫学情報室

電話:03-3363-3213(直通)

FAX:03-5332-7365

E-mail: idsc@tokyo-eiken.go.jp

アドレス: idsc.tokyo-eiken.go.jp/



**(全数情報)**

- ・細菌性赤痢が5件報告された。ソネ菌3件、フレキシネル菌2件で、推定感染地は国内(2件)、キューバ、タイ、エジプトである。国内発生(2件)は42週の保育園関連の接触者調査で感染が判明したものである。
- ・腸管出血性大腸菌感染症が3件報告された。血清型はいずれもO157(VT1 & VT2産生株2件、不明1件)である。
- ・アメーバ赤痢が2件報告された。推定感染地は国内1件、不明1件で、感染経路はどちらも不明である。
- ・HIV感染症が8件報告された。無症候性キャリア6件、AIDS2件で、推定感染経路は同性間性的接触4件、異性間性的接触2件、異性間性的接触 + 輸血1件、その他1件である。

(推定される感染地は医師の届出によるものです)

**(定点情報)**

- ・A群溶血性レンサ球菌咽頭炎、感染性胃腸炎、水痘が増加傾向にある。

**(病原体情報)**

- ・無菌性髄膜炎1名、上気道炎1名の咽頭拭い液からアデノウイルスの遺伝子が検出された。
- ・肺炎1名の咽頭拭い液からマイコプラズマ・ニュー・モニエの遺伝子が検出された。
- ・けいれん重積1名の便からエンテロウイルスの遺伝子が検出された。
- ・発疹、乳児けいれん、けいれん重積各1名の咽頭拭い液からヒトヘルペスウイルス6型の遺伝子が検出された。
- ・胃腸炎集団発生2事例の患者検体19件からG型のノロウイルス、1事例の患者検体38件からG型のノロウイルスが検出された。
- ・菌株で搬入された溶血性レンサ球菌3株のT型は1型、4型、12型であった。
- ・保健所などから搬入された血清60件中1件から梅毒特異抗体が検出された。
- ・保健所などから搬入された血清60件中20件からクラミジア・トラコマチス特異抗体が検出された。
- ・保健所などから搬入された頸管拭い液等34件中1件から淋菌の遺伝子が検出された。

**調査票通信**

定点医療機関からのコメントを掲載

今週は定点医療機関からの連絡はありませんでした。

全数届出患者数一覧表 2003年43週

分類	疾病名	東京都分(報告週)					全国分(診断週)	
		40週	41週	42週	43週	年累計	43週	年累計
一類	エボラ出血熱							
	クリミア・コンゴ出血熱							
	ペスト							
	マールブルグ病							
	ラッサ熱							
二類	コレラ					4	1	20
	細菌性赤痢	2	4	6	5	91	10	411
	腸チフス	2				17		51
	パラチフス					5		29
	急性灰白髄炎							
	ジフテリア							
三類	腸管出血性大腸菌感染症	5	7	2	3	164	52	2209
四類 (全数届出)	アメ - バ赤痢	3	1	3	2	98	1	414
	エキノコックス症							16
	黄熱							
	オウム病					2	1	38
	回歸熱							
	ウイルス性肝炎(急性肝炎)	1	1			62	3	566
	Q熱					1		7
	狂犬病							
	クリプトスポリジウム症			1		5		7
	クロイツフェルト・ヤコブ病					11	1	94
	劇症型溶血性レンサ球菌感染症					5		45
	後天性免疫不全症候群	6	15	4	8	297	6	734
	コクシジオイデス症							1
	ジアルジア症		1			27		81
	腎症候性出血熱							
	髄膜炎菌性髄膜炎					4		16
	先天性風疹症候群							1
	炭疽							
	ツツガムシ病	1				1	3	152
	デング熱			2		13	1	26
	日本紅斑熱						1	45
	日本脳炎							
	乳児ポツリヌス症							
	梅毒			1		55	4	393
	破傷風					3		55
	バンコマイシン耐性腸球菌感染症					3	1	49
	ハンタウイルス肺症候群							
Bウイルス病								
ブルセラ症								
発疹チフス								
マラリア		3	3		29		67	
ライム病							4	
レジオネラ症			2		15	1	123	
ウエストナイル熱								

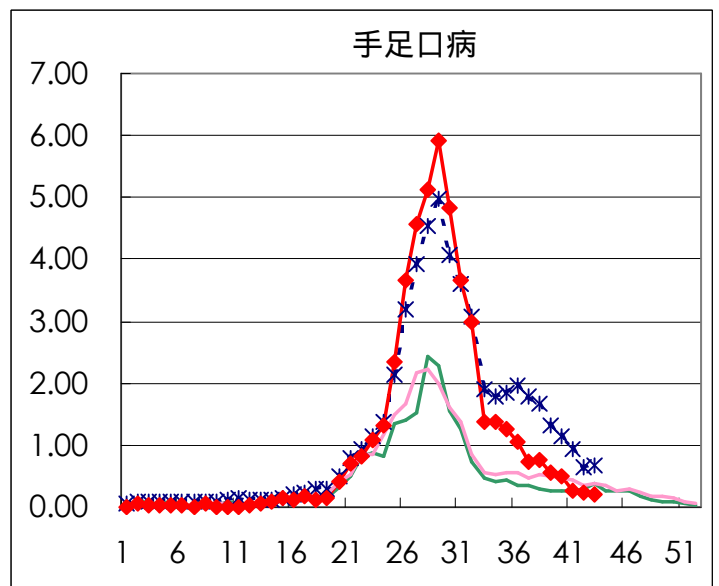
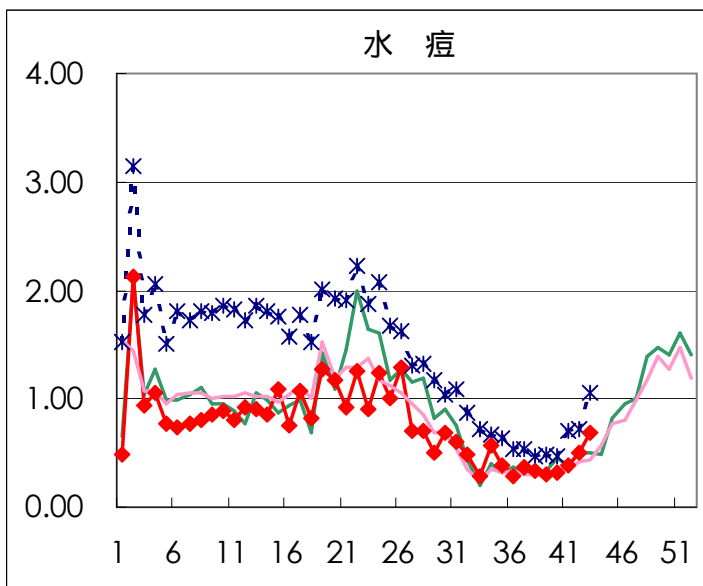
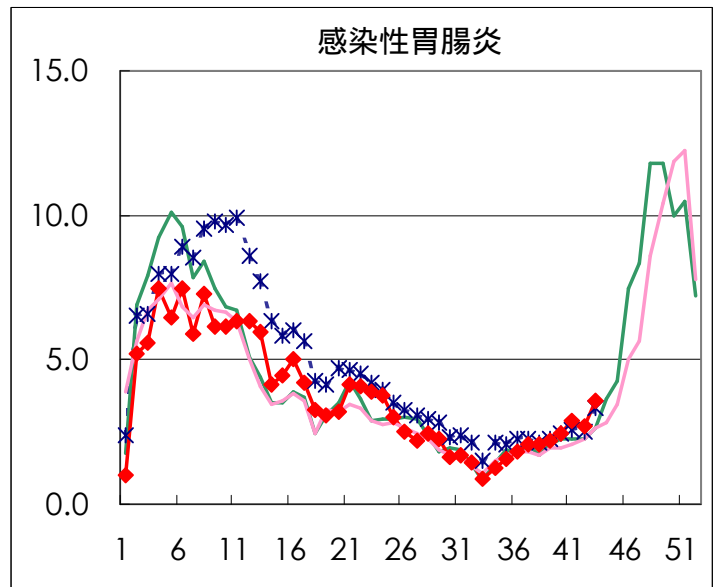
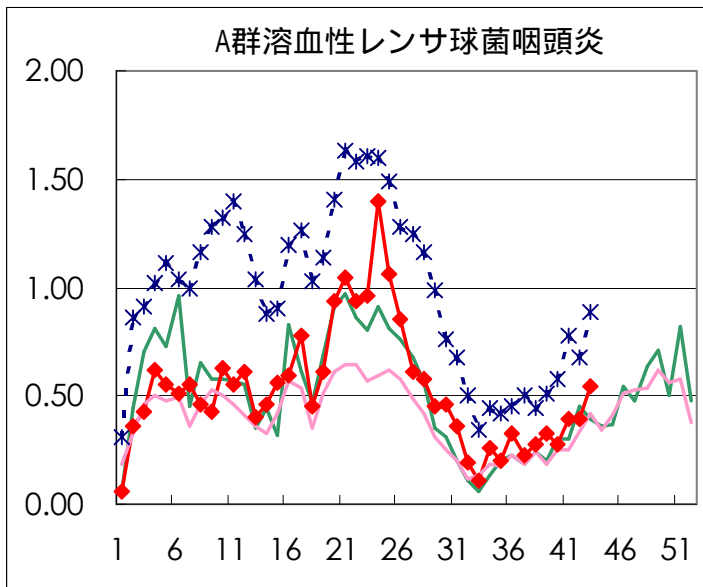
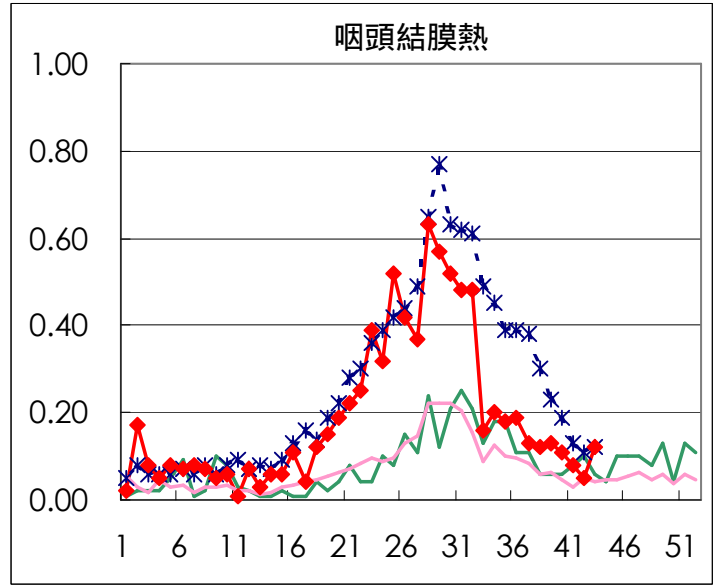
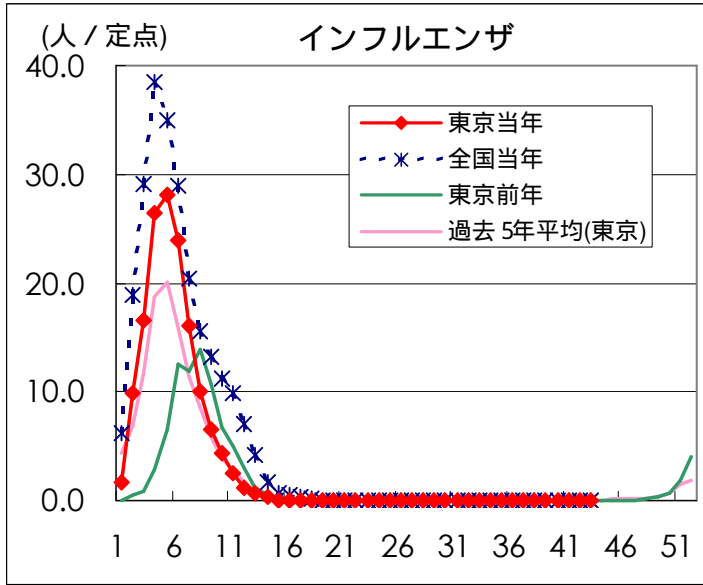
医師からの追加届出により増加することがあります(2003/10/30集計)。

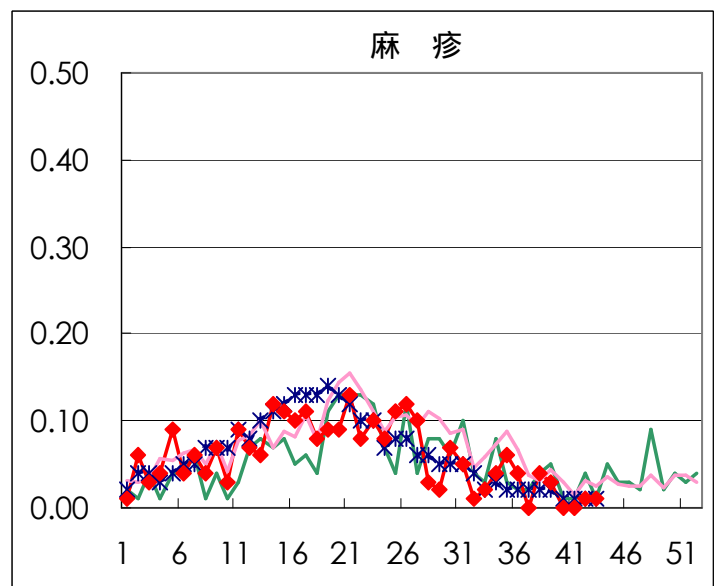
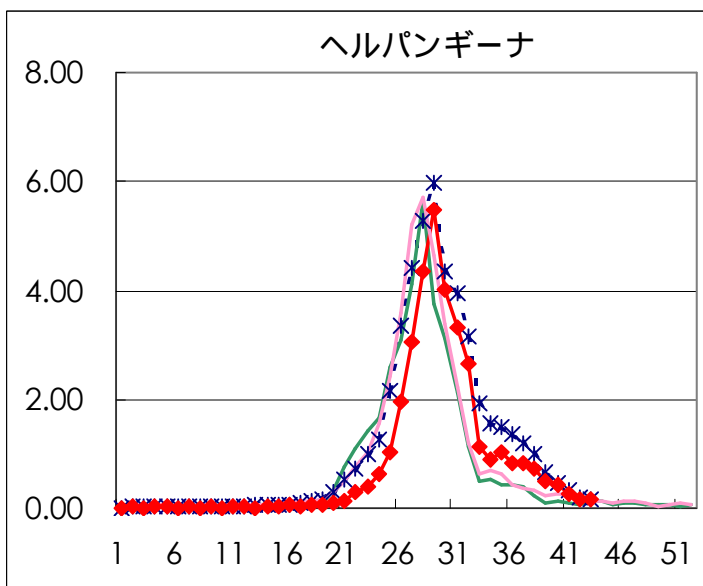
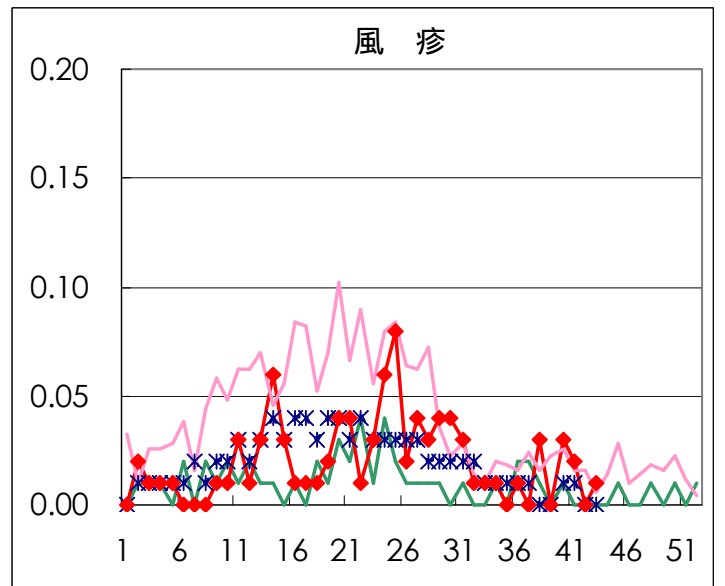
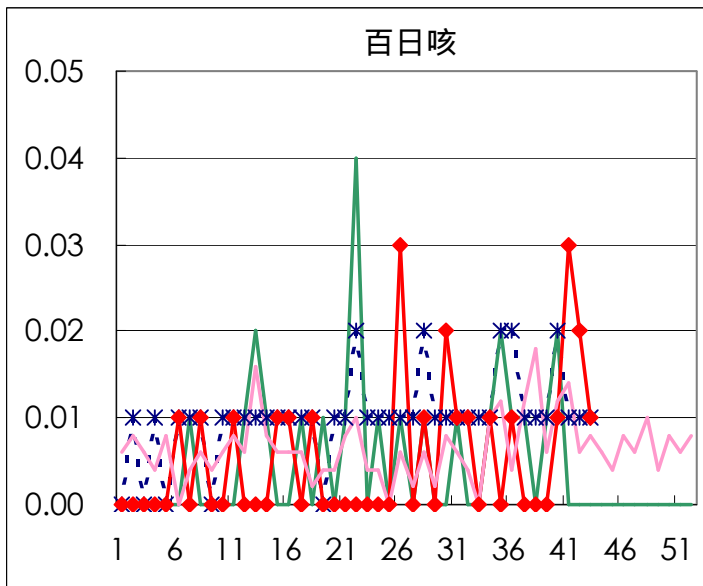
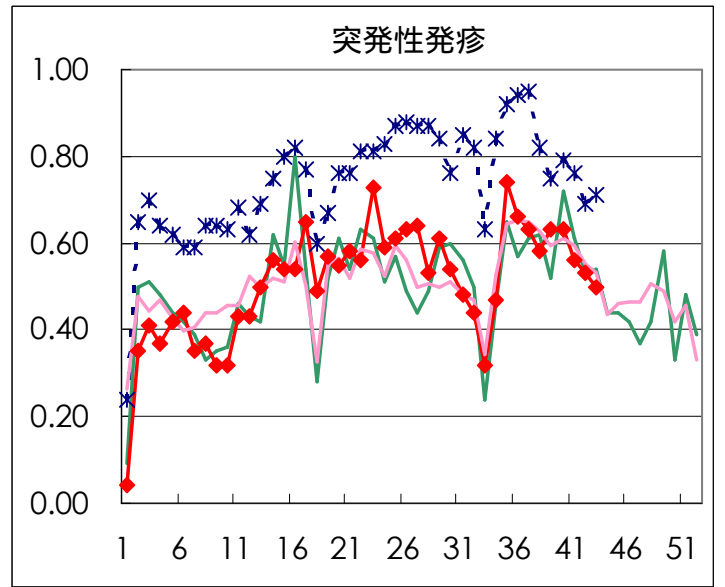
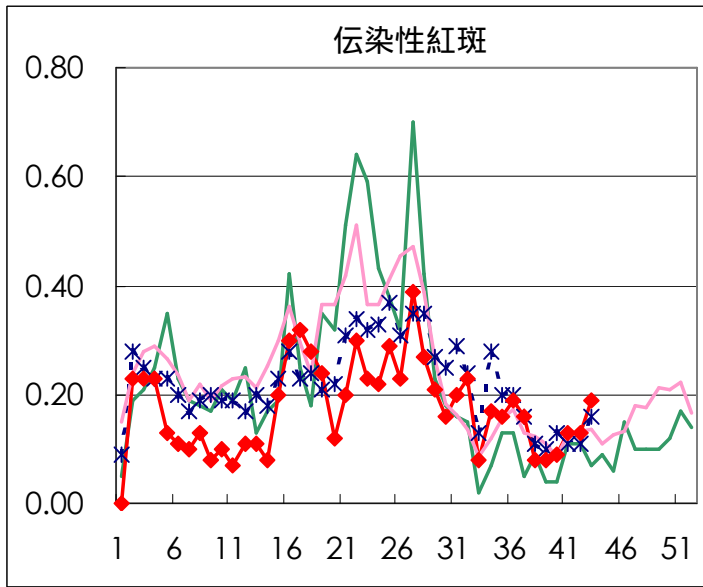
## 定点報告疾病集計表（男女別）

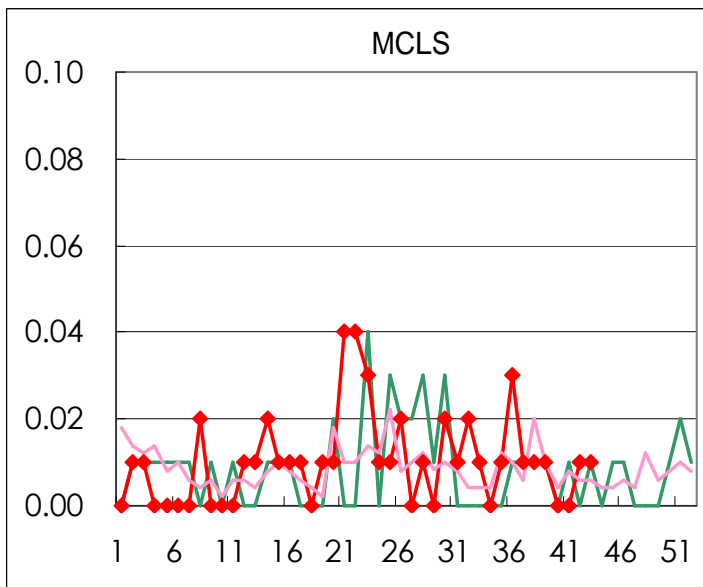
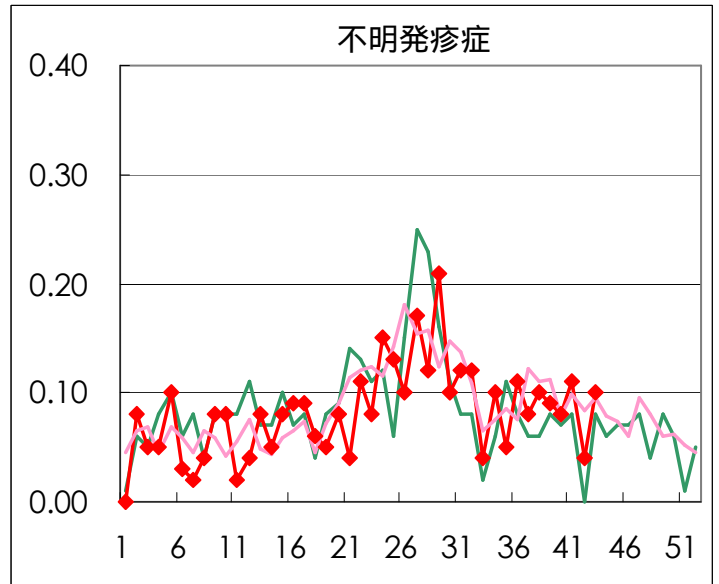
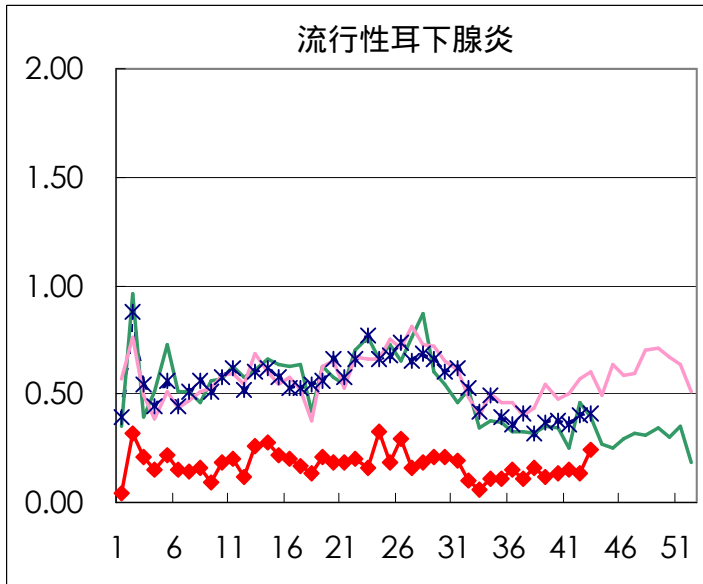
疾病名	性	2003年 週				4週合計	年累計
		40	41	42	43		
インフルエンザ	男				1	1	13,399
	女						13,078
咽頭結膜熱	男	11	7	4	9	31	654
	女	5	4	3	8	20	514
A群溶血性レンサ球菌咽頭炎	男	22	33	25	38	118	1,681
	女	18	23	30	39	110	1,515
感染性胃腸炎	男	175	221	194	267	857	11,858
	女	170	187	189	241	787	11,010
水痘	男	21	29	38	50	138	2,604
	女	24	26	35	48	133	2,192
手足口病	男	43	16	18	17	94	3,646
	女	27	19	16	12	74	3,028
伝染性紅斑	男	6	10	9	11	36	537
	女	7	9	10	16	42	539
突発性発疹	男	48	49	45	37	179	1,570
	女	42	30	30	35	137	1,537
百日咳	男	1	1	1		3	19
	女	1	3	2	1	7	13
風疹	男	2	2		2	6	63
	女	2	1			3	58
ヘルパンギーナ	男	36	24	12	11	83	2,614
	女	27	12	10	10	59	2,361
麻疹(成人以外)	男				1	1	185
	女			1	1	2	174
流行性耳下腺炎	男	8	13	12	19	52	617
	女	11	9	6	15	41	450
不明発疹症	男	6	11	2	8	27	262
	女	6	4	4	6	20	242
M C L S	男			2	1	3	30
	女						29
急性出血性結膜炎	男						8
	女						8
流行性角結膜炎	男	20	7	6	10	43	445
	女	4	12	8	3	27	299
急性脳炎（日本脳炎を除く）	男						2
	女						1
細菌性髄膜炎	男						5
	女				1	1	7
無菌性髄膜炎	男	1		1		2	33
	女	1				1	26
マイコプラズマ肺炎	男	1	5	7	5	18	65
	女	3	4	4	2	13	67
クラミジア肺炎（オウム病は除く）	男				1	1	3
	女						
成人麻疹	男						80
	女			1		1	61

# 疾病別グラフ (四類定点週報告分)

## 小児科・インフルエンザ定点

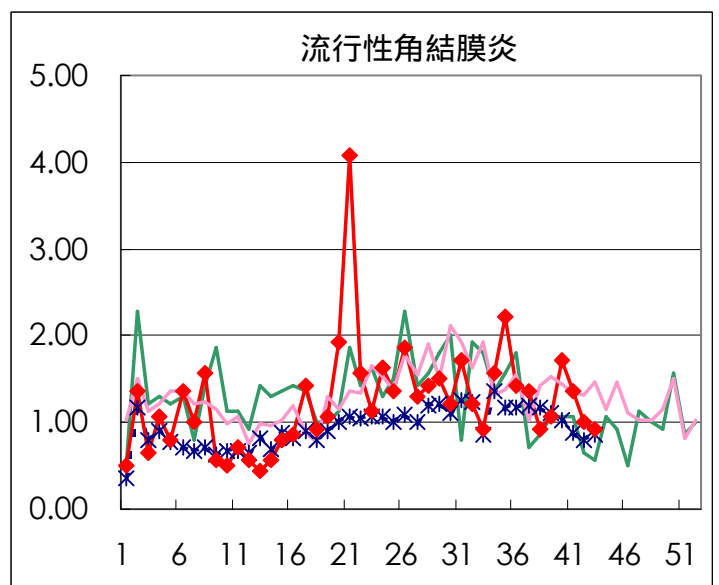
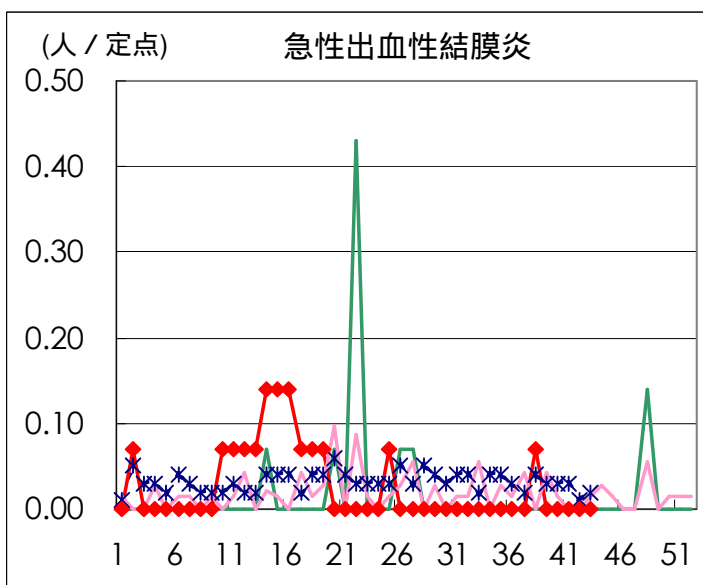




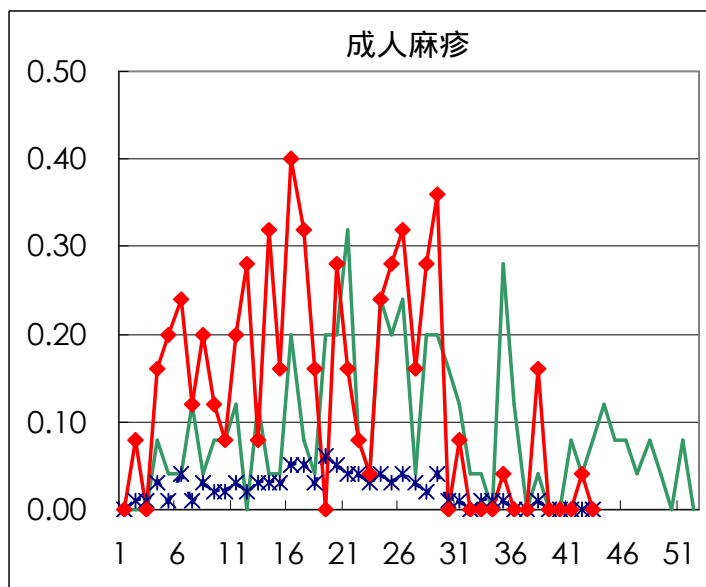
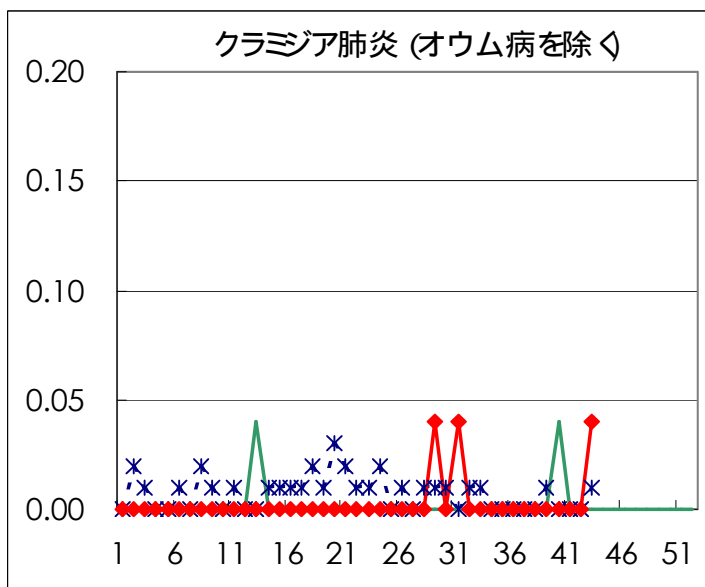
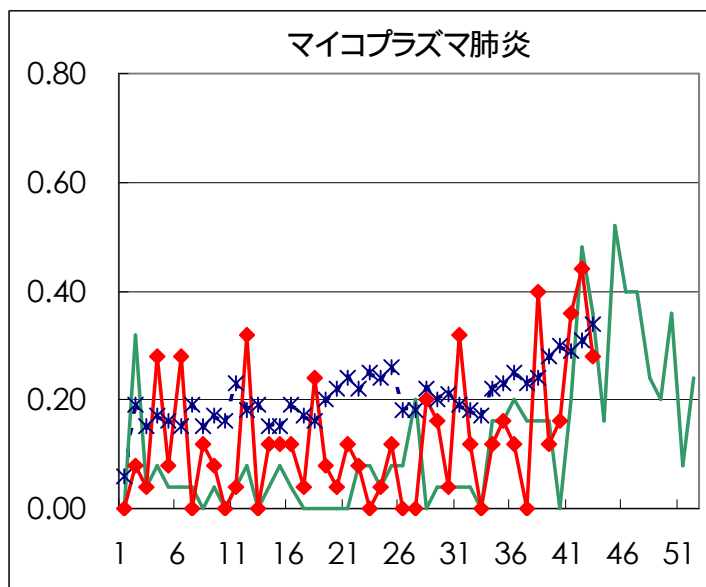
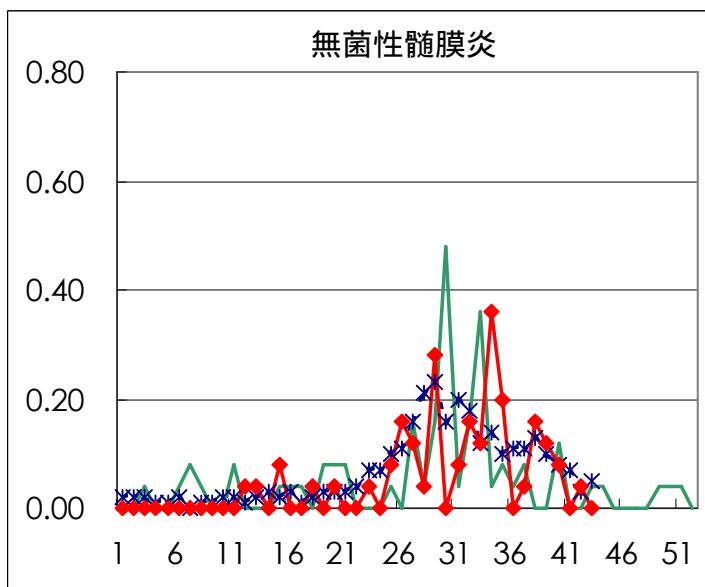
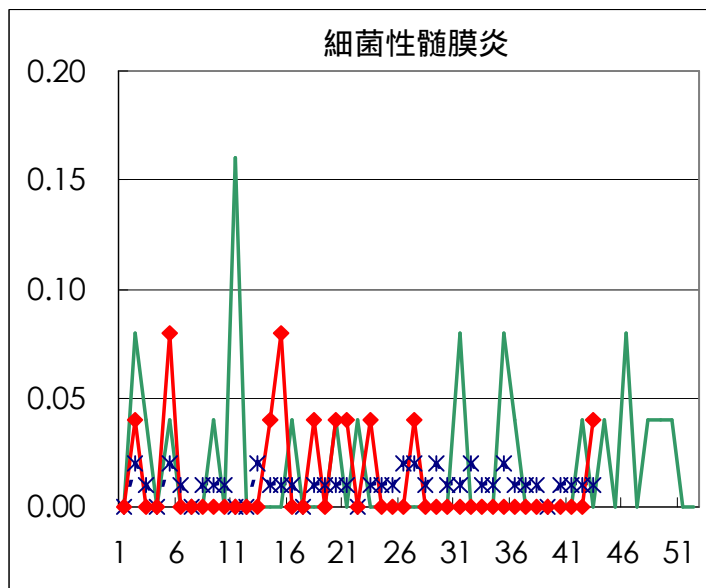
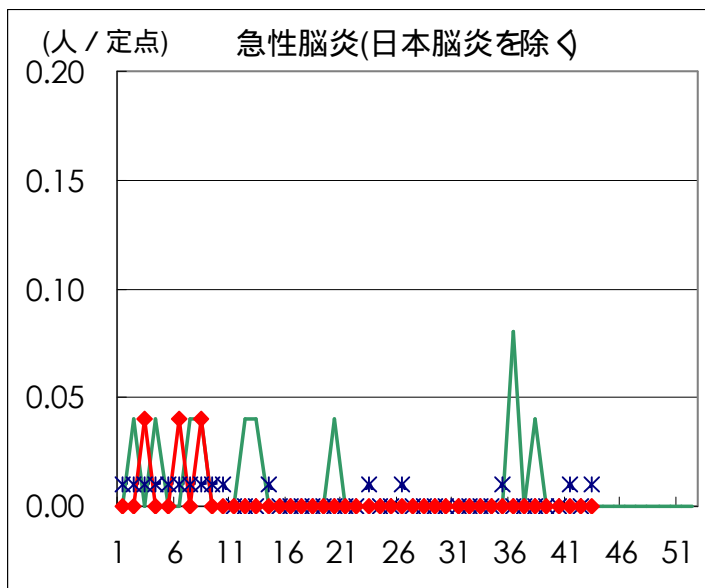


疾病別の定点医療機関数 (週報告分)		
定点種別	疾 病	医療機関数
インフルエンザ	インフルエンザ	178
眼 科	急性出血性結膜炎	14
	流行性角結膜炎	
基 幹	急性脳炎	25
	細菌性髄膜炎	
	無菌性髄膜炎	
	マイコプラズマ肺炎	
	クラミジア肺炎	
小児科	成人麻疹	142
	上記を除く疾病	

### 眼科定点



基幹定点





# 病原体検出情報

週別病原体・抗体検出結果(2003年36~43週)

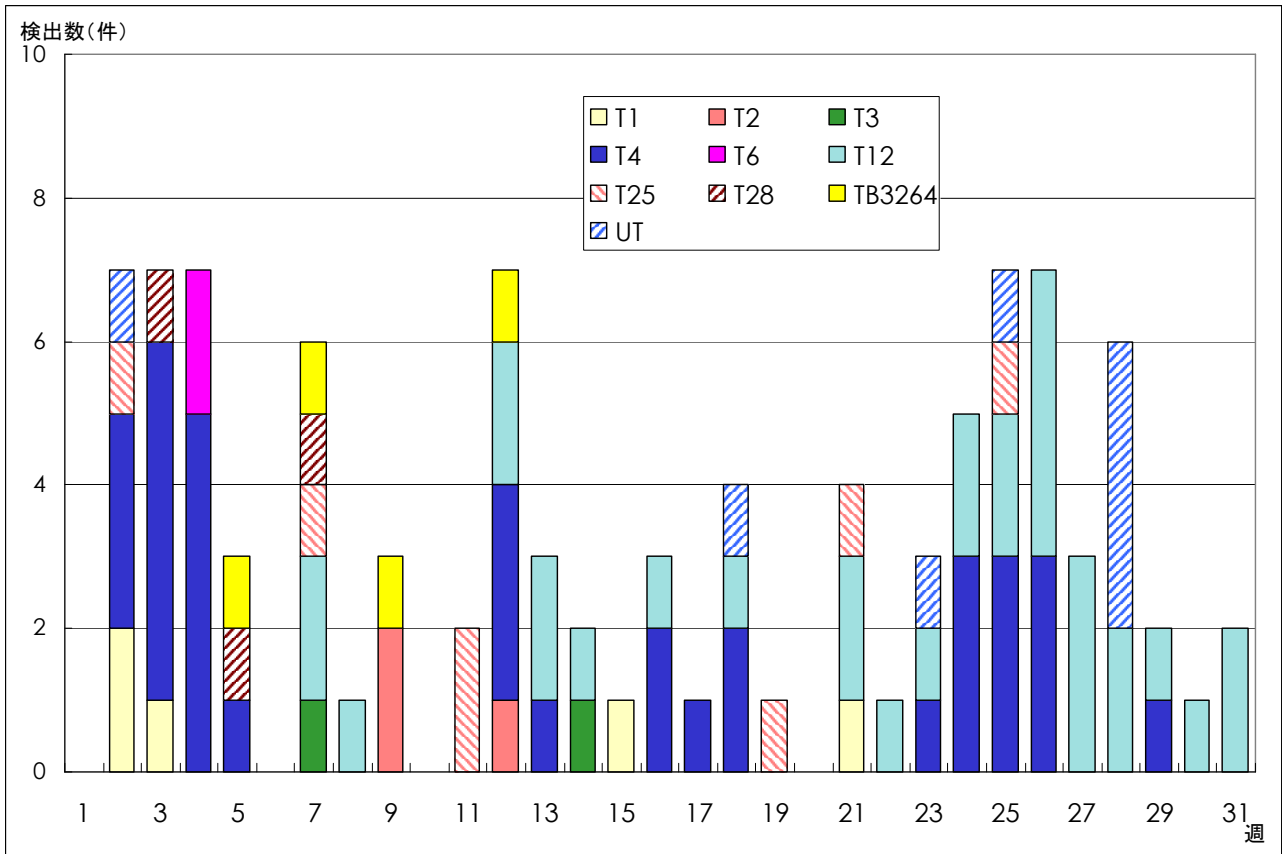
検出病原体・抗体		検体採取週								合計	
		2003年									
		36	37	38	39	40	41	42	43		
ウイルス	インフルエンザAソ連型										
	インフルエンザA香港型										
	インフルエンザB型										
	RSV										
	アデノ	4	4	5	3	3	3	3	2	27	
	エンテロ	6	9	1	2	5	2	1	1	27	
	ノーウォーク (SRSV)		6						57	63	
	ロタ	1		2			1			4	
	単純ヘルペス										
	水痘・帯状疱疹										
	EBV					1	2			3	
	CMV		1							1	
	HHV6/7		2	1	2	2		1	3	11	
	ムンプス	1								1	
	麻疹	1								1	
	パルボB19			1						1	
	分離型別	ポリオ1									
		ポリオ2									
		アデノ1									
		アデノ2	1								1
		アデノ3		2	1						3
		エコー13									
		エコー71									
コクサッキーA6											
抗体	デング		1	1		1	2			5	
	ツツガムシ										
細菌	カンピロバクター			1			1			2	
	サルモネラ										
	下痢原性大腸菌										
	エロモナス		1							1	
	O157	1								1	
	MRSAコアグラウゼ 型	2	2	1	2		1			8	
	MRSAコアグラウゼ 型		1		2	1	1	2		7	
	MRSAコアグラウゼ 型					1	1	2		4	
	MSSAコアグラウゼ 型										
	溶連菌T-1型								1	1	
	溶連菌T-3型										
	溶連菌T-4型			1				1	1	3	
	溶連菌T-6型										
	溶連菌T-12型						1	2		3	
	溶連菌T-22型								1	1	
	溶連菌T-25型	1						1		2	
溶連菌T-28型											
溶連菌UT											
性感染症	梅毒			1	2		2	1	1	7	
	クラミジア抗体	13	43	7	18	5	43	12	20	161	
	クラミジア遺伝子		2			1				3	
	淋菌遺伝子		1	1	1		1		1	5	
	パピローマ		1		2	4	6	1		14	

臨床診断名別病原体検出結果 (2003年36~43週)

臨床診断名 検出病原体	(イン フル エン ザ)	上 気 道 炎	下 気 道 炎	咽 頭 結 膜 熱	球 菌 咽 頭 炎	A 群 溶 血 性 レ ン サ	感 染 性 胃 腸 炎	無 菌 性 髄 膜 炎	脳 炎	ヘ ル パ ン ギ ー ナ	手 足 口 病	伝 染 性 紅 斑	発 疹 症	流 行 性 耳 下 腺 炎	口 内 炎	水 痘	そ の 他	合 計
インフルエンザAソ連型																		
インフルエンザA香港型																		
インフルエンザB型																		
RSV																		
アデノ		7	3				5	1			1		1				9	27
アデノ1																		
アデノ2											1							1
アデノ3		1					1										1	3
エンテロ		4	1					5			1		4				12	27
エコー13																		
コクサッキーA6																		
ポリオ1																		
ポリオ2																		
ムンプス														1				1
ノーウォーク (SRSV)							63											63
ロタ							4											4
単純ヘルペス																		
水痘・帯状疱疹																		
パルボB19													1					1
カンピロバクター							2											2
サルモネラ																		
下痢原性大腸菌																		

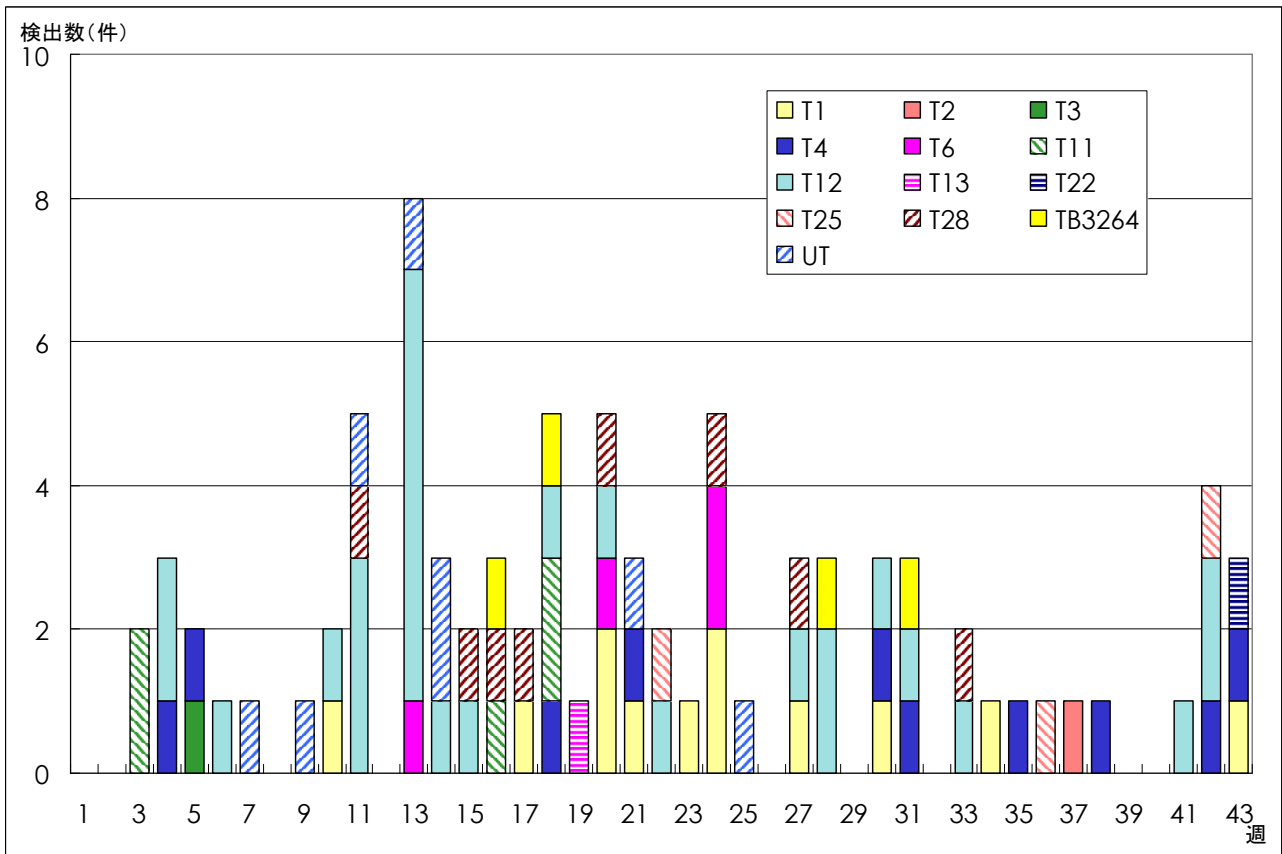
# 病原体グラフ（A群溶血性レンサ球菌感染症）

患者から検出されたA群溶血性レンサ球菌の菌型（全国）



IASR 病原微生物検出情報(2003年9月25日現在報告数)

患者から検出されたA群溶血性レンサ球菌の菌型（東京都）



微生物部病原細菌研究科

年齢階級別累計表 (2003年 43週)

	インフル エンザ	咽頭 結膜炎	A群溶血性 レンサ球菌咽頭炎	感染性 胃腸炎	水痘	手足口病	伝染性 紅斑	突発性 発疹	百日咳	風疹	ヘルパン ギーナ	麻疹 (成人以外)	流行性 耳下腺炎	急性出血 性結膜炎	流行性 角結膜炎	不明 発疹症	M C L S
～6ヶ月			1	6	1			6								1	
～1歳				27	10	1	1	45			2	1				1	
1歳		2	2	89	15	7	1	19			6		1			4	1
2歳		1	2	61	14	4	3	2		1	4		2			1	
3歳		4	7	57	18	2	2				1		4			2	
4歳	1	3	9	32	12	7	9			1	4		5			1	
5歳		2	12	41	12	2	1					1	8			1	
6歳			12	43	10		5				2		3			2	
7歳		1	8	37	3	1	1				1		3				
8歳		1	5	16	1	1	2						2			1	
9歳			5	3	1	1			1				2				
10～14歳		1	3	26	1	1	2						2		1		
15～19歳			1	6													
20～29歳		2	10	64		2					1		2		2		
30～39歳															4		
40～49歳															3		
50～59歳															2		
60～69歳															1		
70～79歳																	
80歳以上																	
合計	1	17	77	508	98	29	27	72	1	2	21	2	34	0	13	14	1
先週比	1	10	22	125	25	-5	8	-3	-2	2	-1	1	16	0	-1	8	-1

注：小児科定点把握対象疾病のうち、「20～29歳」は「20歳以上」と読み替える。

眼科疾患のうち、「70～79歳」は「70歳以上」と読み替える。

保健所別累計表 (2003年 43週)

	インフル エンザ	咽頭 結膜熱	A群溶血性 レンサ球菌咽頭炎	感染性 胃腸炎	水痘	手足口病	伝染性 紅斑	突発性 発疹	百日咳	風疹	ヘルパン ギーナ	麻疹 (成人以外)	流行性 耳下腺炎	急性出血 性結膜炎	流行性 角結膜炎	不明 発疹症	MCLS	合計
千代田				5				1										6
中央区			1	26	4		1						3					35
みなと		4	7	12	2	3		3							1	1		33
新宿区				40	2	1	2	1	1				2		4	4		57
文京			1	8	1		2								2			14
台東			3	29	1		5	1			1							40
墨田区			2	2	1			3			1							9
江東区		1	5	38	7	1	1	1			1							55
品川区			1	20				1			2		4			1		29
目黒区		1	1	5	3		1	2			1							14
大田区		3	7	48	7	4	3	4					2		1		1	80
世田谷区			4	34	7	1		8			2		1					57
渋谷区		2		18	6	3		3					3					35
中野区		1	4	13	3	6	3	3			1		1					35
杉並			1	16	5		1	2					3					28
池袋				6		1		1							1			9
北区			3	8	3			5			2		2					23
荒川区				6				1										7
板橋区				7	1			1										9
練馬区			8	4	1			3					2					18
足立				9	3		2	3					2					19
葛飾			2	14	9			5					7			1		38
江戸川			5	25	4		1	5			5							45

保健所別累計表 (2003年 43週)

	インフル エンザ	咽頭 結膜熱	A群溶血性 レンサ球菌咽頭炎	感染性 胃腸炎	水痘	手足口病	伝染性 紅斑	突発性 発疹	百日咳	風疹	ヘルパン ギーナ	麻疹 (成人以外)	流行性 耳下腺炎	急性出血 性結膜炎	流行性 角結膜炎	不明 発疹症	MCLS	合計
多摩川			2	14	7		1	1			1							26
秋川		2	2	4	3	4	1	1										17
八王子				7				3										10
南多摩				24		4		1			1	1	1					32
町田				20							2		1		2	1		26
多摩立川			1	3	4		1											9
村山大和		3	1		5										1	2		12
府中小金井			3	1	1													5
狛江調布			1	6	3	1		2				1						14
三鷹武蔵野			4	10	1		1											16
多摩小平	1		1	14	4		1	5			1					1		28
多摩東村山			7	12				2		1					1			23
島しょ										1						3		4

東京都合計	1	17	77	508	98	29	27	72	1	2	21	2	34	-	13	14	1	917
定点当り報告数	0.01	0.12	0.54	3.58	0.69	0.20	0.19	0.51	0.01	0.01	0.15	0.01	0.24	-	0.93	0.10	0.01	

保健所別累計表(定点当り) 2003年 43週

	インフル エンザ	咽頭 結膜熱	A群溶血性 レンサ球菌咽頭炎	感染性 胃腸炎	水痘	手足口病	伝染性 紅斑	突発性 発疹	百日咳	風疹	ヘルパン ギーナ	麻疹 (成人以外)	流行性 耳下腺炎	急性出血 性結膜炎	流行性 角結膜炎	不明 発疹症	MCLS
千代田				1.25				0.25									
中央区			0.33	8.67	1.33		0.33						1.00				
みなと		0.67	1.17	2.00	0.33	0.50		0.50							1.00	0.17	
新宿区				6.67	0.33	0.17	0.33	0.17	0.17				0.33		2.00	0.67	
文京			0.33	2.67	0.33		0.67								2.00		
台東			1.00	9.67	0.33		1.67	0.33			0.33						
墨田区			0.67	0.67	0.33			1.00			0.33						
江東区		0.33	1.67	12.67	2.33	0.33	0.33	0.33			0.33						
品川区			0.17	3.33				0.17			0.33		0.67			0.17	
目黒区		0.33	0.33	1.67	1.00		0.33	0.67			0.33						
大田区		0.33	0.78	5.33	0.78	0.44	0.33	0.44					0.22		1.00		0.11
世田谷区			0.50	4.25	0.88	0.13		1.00			0.25		0.13				
渋谷区		0.50		4.50	1.50	0.75		0.75					0.75				
中野区		0.17	0.67	2.17	0.50	1.00	0.50	0.50			0.17		0.17				
杉並			0.17	2.67	0.83		0.17	0.33					0.50				
池袋				1.20		0.20		0.20							1.00		
北区			0.75	2.00	0.75			1.25			0.50		0.50				
荒川区				3.00				0.50									
板橋区				1.17	0.17			0.17									
練馬区			1.60	0.80	0.20			0.60					0.40				
足立				2.25	0.75		0.50	0.75					0.50				
葛飾			0.50	3.50	2.25			1.25					1.75			0.25	
江戸川			1.25	6.25	1.00		0.25	1.25			1.25						

保健所別累計表(定点当り) 2003年 43週

	インフル エンザ	咽頭 結膜熱	A群溶血性 レンサ球菌咽頭炎	感染性 胃腸炎	水痘	手足口病	伝染性 紅斑	突発性 発疹	百日咳	風疹	ヘルパン ギーナ	麻疹 (成人以外)	流行性 耳下腺炎	急性出血 性結膜炎	流行性 角結膜炎	不明 発疹症	MCLS
多摩川			0.67	4.67	2.33		0.33	0.33			0.33						
秋川		1.00	1.00	2.00	1.50	2.00	0.50	0.50									
八王子				3.50				1.50									
南多摩				8.00		1.33		0.33			0.33	0.33	0.33				
町田				10.00							1.00		0.50		2.00	0.50	
多摩立川			0.25	0.75	1.00		0.25										
村山大和		1.50	0.50		2.50										1.00	1.00	
府中小金井			1.00	0.33	0.33												
狛江調布			0.33	2.00	1.00	0.33		0.67				0.33					
三鷹武蔵野			1.00	2.50	0.25		0.25										
多摩小平	0.25		0.33	4.67	1.33		0.33	1.67			0.33					0.33	
多摩東村山			2.33	4.00				0.67		0.33					1.00		
島しょ										1.00						3.00	

東京都合計	1	17	77	508	98	29	27	72	1	2	21	2	34	-	13	14	1
定点当り報告数	0.01	0.12	0.54	3.58	0.69	0.20	0.19	0.51	0.01	0.01	0.15	0.01	0.24	-	0.93	0.10	0.01



## 日本脳炎・ウエストナイル熱

日本脳炎は、フラビウイルス科の日本脳炎ウイルスに感染することによって起こる。感染者の約 1000 人に 1 人が発病し、典型的な脳炎では発熱、頭痛、悪心、嘔吐等につき、項部硬直、光線過敏、意識障害、筋硬直、脳神経症状、不随意運動、振戦、麻痺、病的反射等が現れる。小児では腹痛、下痢を伴うこともある。死亡率は 5～40% で小児や老人で高い。生存してもパーキンソン病、痙攣、麻痺、精神発達遅滞、精神障害などの後遺症が 45～70% に残る。特異的な治療法はなく、高熱、痙攣などに対する対症療法が中心になる。日本脳炎は極東から東南アジア、インド、オセアニアにまで分布している。ウイルスは、日本ではコガタアカイエ蚊が媒介する。増幅動物（ブタ、ウマ、野鳥など）の体内で増殖したウイルスを蚊が吸血時に取り込み、ヒトを刺した時に感染する。ヒト - ヒト感染はない。日本では、1950 年代に毎年数千人の患者が発生していたが、ワクチンの普及とともに減少し、現在は年に数人である。

しかし、ブタの抗体獲得調査やコガタアカイエ蚊の捕獲調査・ウイルス保有調査によれば、日本脳炎ウイルス保有蚊は毎年かなりの数発生している。

一方、米国で昨年 4000 人を越える患者が報告されたウエストナイル熱は、日本脳炎ウイルスと同じ仲間のウエストナイルウイルスの感染によっておき、発熱、頭痛、悪心、嘔吐から重症例では髄膜刺激症状、脳神経症状、精神神経症状等の髄膜炎、脳炎の症状を示す。この場合も蚊が媒介し、増幅動物は野鳥とされている。

（文責・関根大正）