

### 2003年第44週報告分

- 発生動向総覧 / 調査票通信
- 全数届出患者数一覧表
- 定点報告疾病集計表
- 疾病別グラフ(四類定点週報告分)
- 病原体検出情報(表・グラフ)  
－ A群溶血性レンサ球菌感染症 －
- 年齢階級別累計表
- 保健所別累計表
- 保健所別定点当たり累計表

東京都医師会感染症予防検討委員会

事務局:東京都健康安全研究センター疫学情報室

電話:03-3363-3213(直通)

FAX:03-5332-7365

E-mail: idsc@tokyo-eiken.go.jp

アドレス: idsc.tokyo-eiken.go.jp/



**(全数情報)**

- ・細菌性赤痢が2件報告された。患者1件(ソネ菌)、疑似症1件で、推定感染地はいずれもインドネシアである。疑似症例は患者の接触者調査で判明している。
- ・腸管出血性大腸菌感染症が5件報告された。血清型はO157が5件(VT1 & VT2産生株4件、VT2産生株1件)である。
- ・アメーバ赤痢が3件報告された。推定感染地は国内3件で、推定感染経路は不明2件、その他1件である。
- ・クリプトスポリジウム症が1件報告された。推定感染地は国内で、推定感染経路は同性間性的接触である。
- ・HIV感染症が6件報告された。無症候性キャリア4件、AIDS1件、その他1件で、推定感染経路は同性間性的接触3件、静注薬物使用1件、その他1件、不明1件である。
- ・ジアルジア症が1件報告された。感染地、感染経路ともに不明である。
- ・デング熱が1件報告された。推定感染地はインドである。
- ・梅毒が1件報告された。早期顕症梅毒 期(推定感染地:国内、推定感染経路:性行為感染)である。

(推定される感染地は医師の届出によるものです)

**(定点情報)**

- ・A群溶血性レンサ球菌咽頭炎、感染性胃腸炎、咽頭結膜熱、水痘、伝染性紅斑が増加傾向にある。

**(病原体情報)**

- ・流行性角結膜炎患者1名の結膜拭い液、別の患者の眼脂からアデノウイルスの遺伝子が検出された。
- ・ヘルパンギ - ナ1名の咽頭拭い液からエンテロウイルスの遺伝子が検出された。
- ・発疹症1名の咽頭拭い液からヒトヘルペスウイルス6型の遺伝子が検出された。
- ・右顔面神経麻痺1名の咽頭拭い液からEBウイルスの遺伝子が検出された。
- ・不明熱1名の咽頭拭い液からアデノウイルス2型が、上気道炎1名の咽頭拭い液からアデノウイルス3型が分離された。
- ・菌株で搬入されたMSSA1株のコアグラ - ゼ型はUT、MRSA3株のうち、2株はコアグラ - ゼ型、1株はUTであった。
- ・菌株で搬入された溶血性レンサ球菌1株のT型は28型であった。
- ・保健所から搬入された血清9件中1件からクラミジア・トラコマチス特異抗体が検出された。
- ・頸管拭い液4件中1件からヒトパピロ - マウイルス遺伝子が検出された。

**調査票通信**

定点医療機関からのコメントを掲載

今週は定点医療機関からの連絡はありませんでした。

全数届出患者数一覧表 2003年44週

分類	疾病名	東京都分(報告週)					全国分(診断週)	
		41週	42週	43週	44週	年累計	44週	年累計
一類	エボラ出血熱							
	クリミア・コンゴ出血熱							
	ペスト							
	マールブルグ病							
	ラッサ熱							
二類	コレラ					4		20
	細菌性赤痢	4	6	5	2	93	4	415
	腸チフス					17	1	52
	パラチフス					5		29
	急性灰白髄炎							
	ジフテリア							
三類	腸管出血性大腸菌感染症	7	2	3	5	169	33	2245
四類 (全数届出)	アメ - バ赤痢	1	3	2	3	101	4	425
	エキノコックス症							17
	黄熱							
	オウム病					2		38
	回歸熱							
	ウイルス性肝炎(急性肝炎)	1				62	2	573
	Q熱					1		7
	狂犬病							
	クリプトスポリジウム症		1		1	6		8
	クロイツフェルト・ヤコブ病					11	1	96
	劇症型溶血性レンサ球菌感染症					5	1	47
	後天性免疫不全症候群	15	4	8	6	303	4	752
	コクシジオイデス症							1
	ジアルジア症	1			1	28	1	85
	腎症候性出血熱							
	髄膜炎菌性髄膜炎					4		16
	先天性風疹症候群							1
	炭疽							
	ツツガムシ病					1	4	156
	デング熱		2		1	14	1	28
	日本紅斑熱						1	48
	日本脳炎							
	乳児ポツリヌス症							
	梅毒		1		1	56	3	401
	破傷風					3		59
	バンコマイシン耐性腸球菌感染症					3		50
	ハンタウイルス肺症候群							
Bウイルス病								
ブルセラ症								
発疹チフス								
マラリア	3	3			29		67	
ライム病							5	
レジオネラ症		2			15	2	126	
ウエストナイル熱								

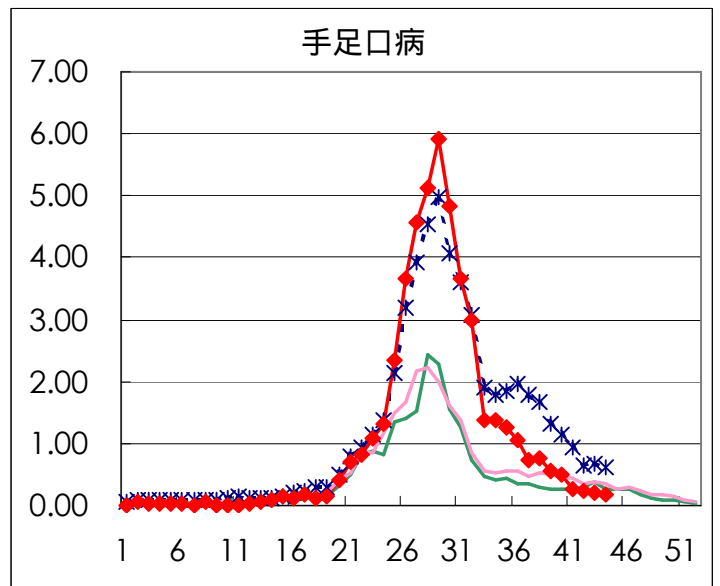
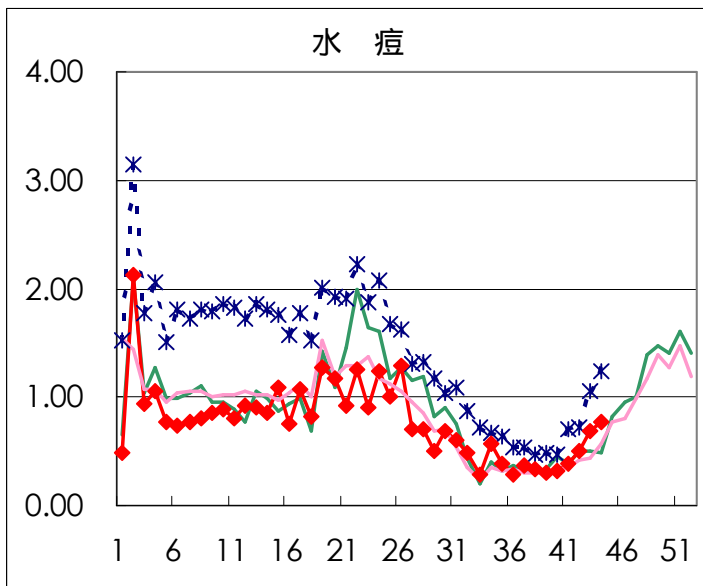
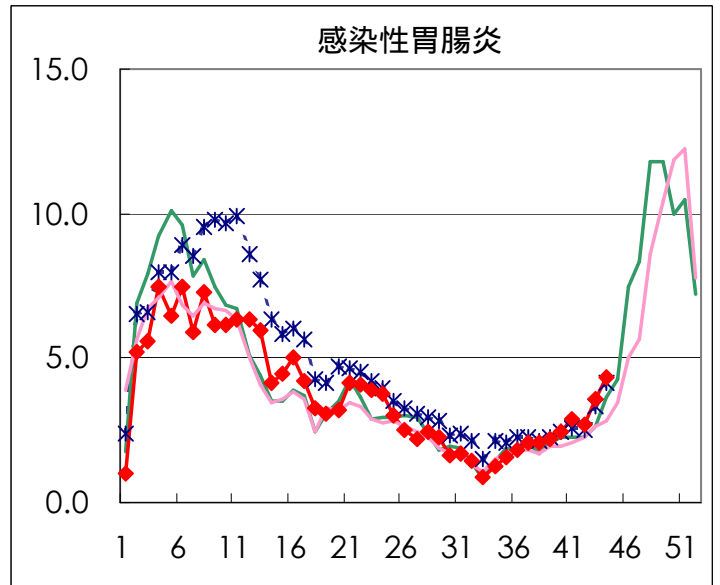
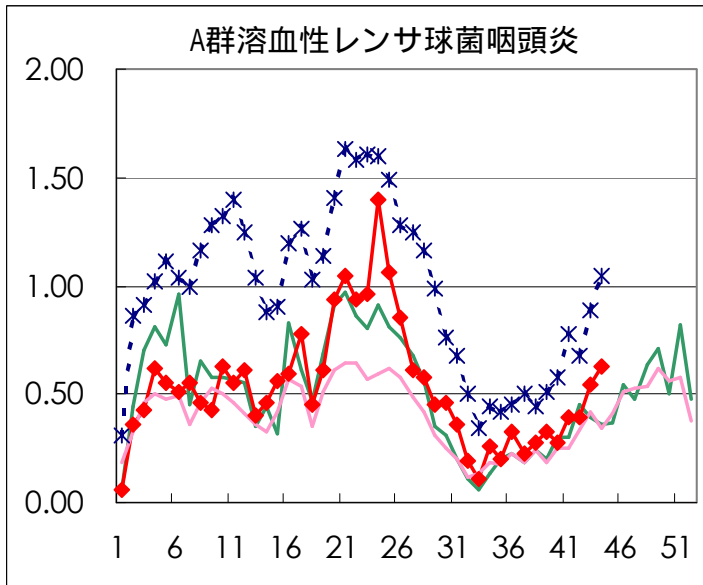
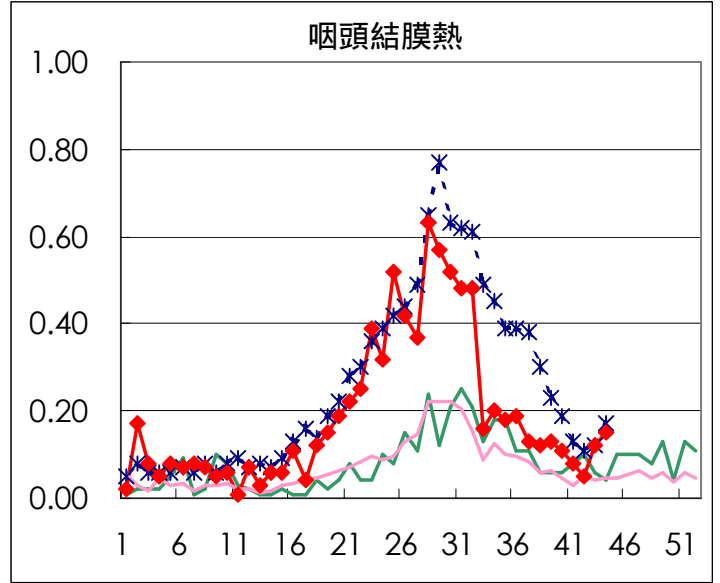
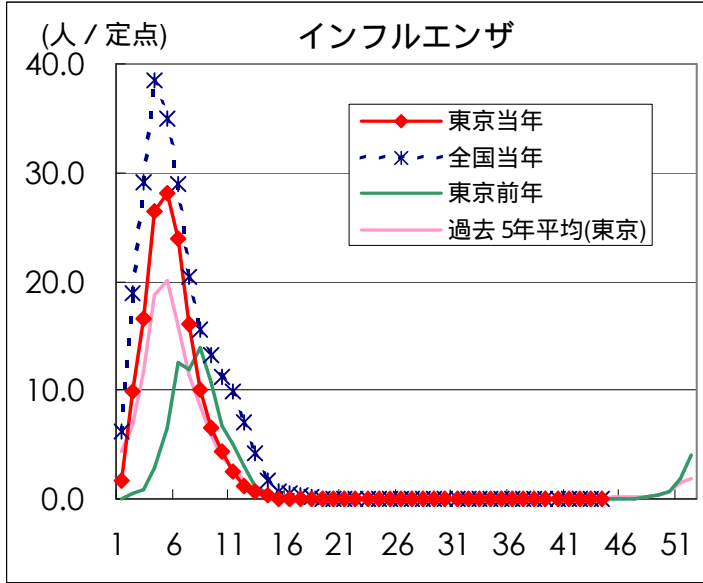
医師からの追加届出により増加することがあります(2003/11/10集計)。

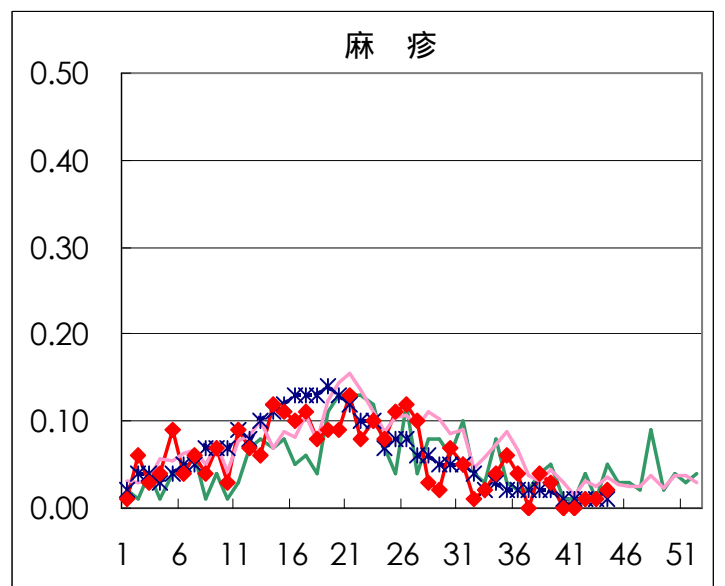
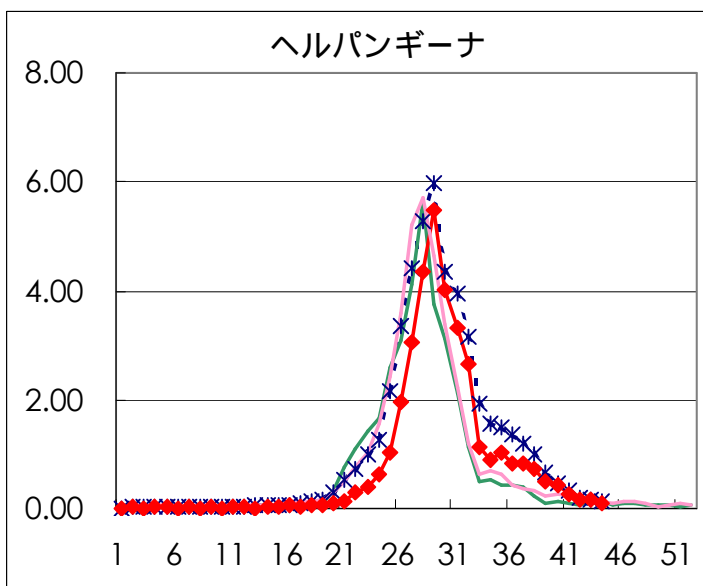
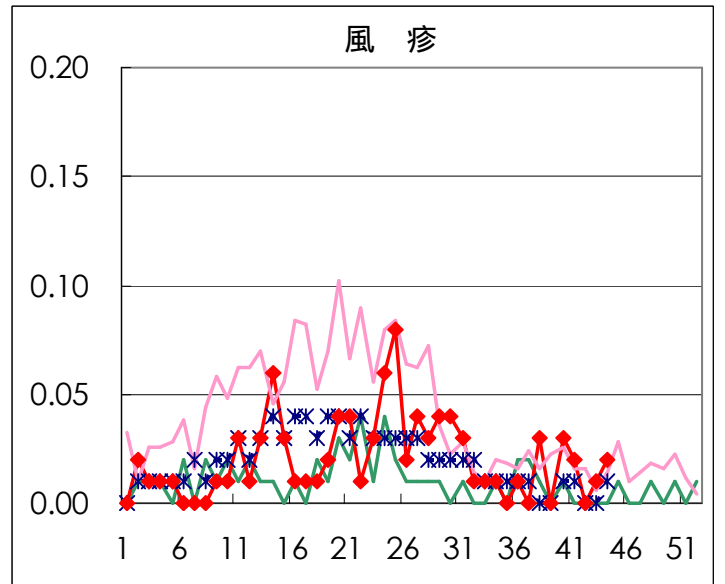
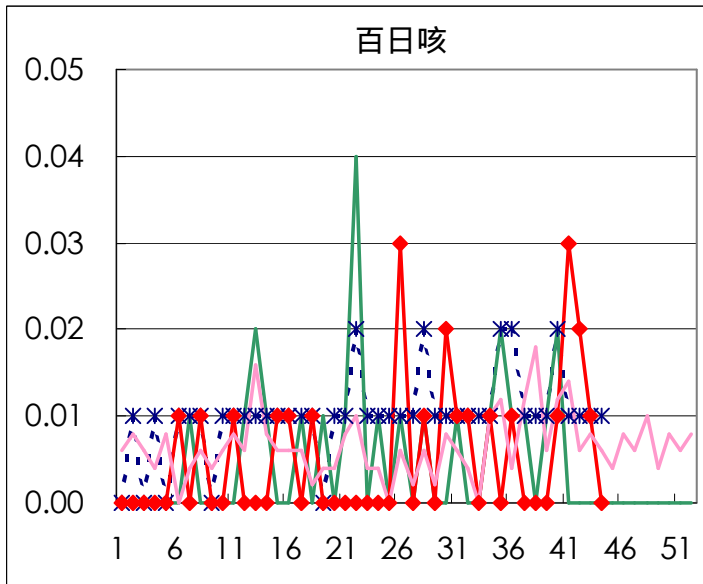
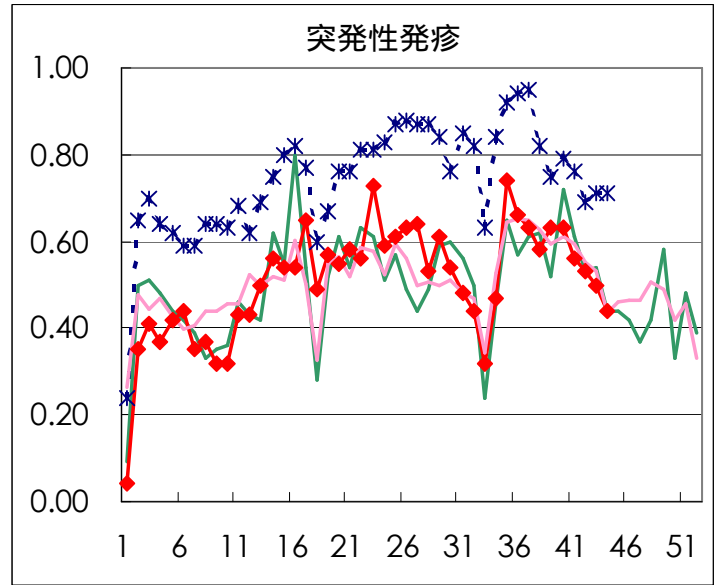
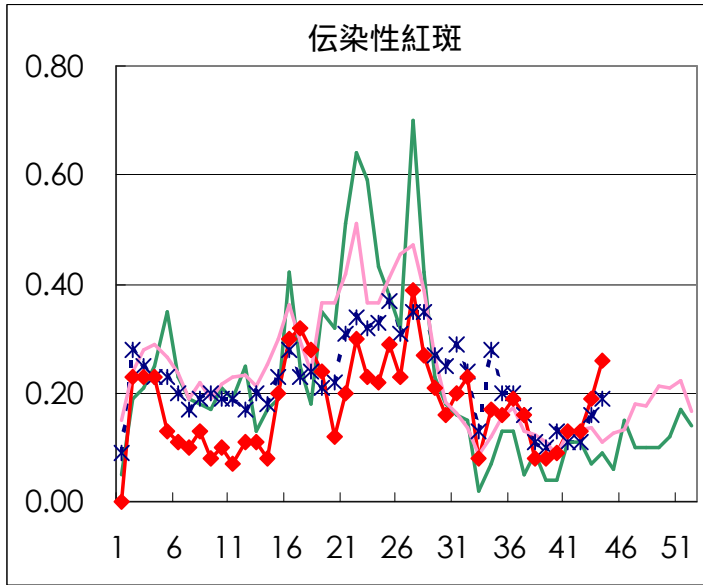
## 定点報告疾病集計表（男女別）

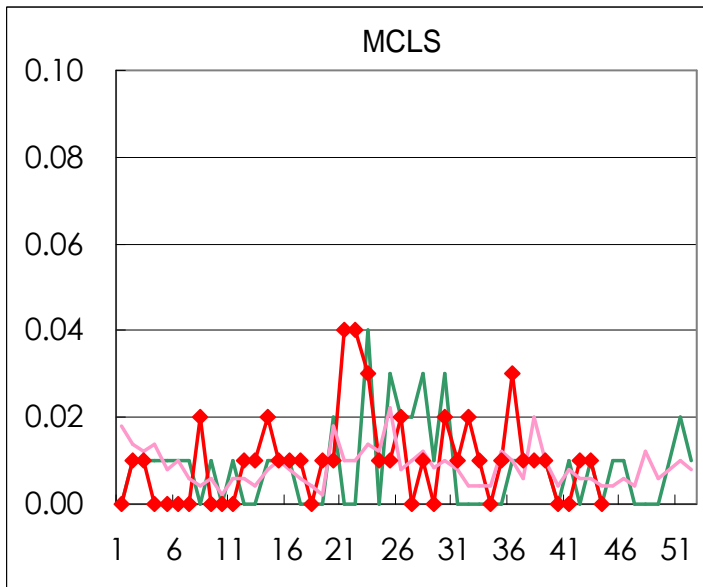
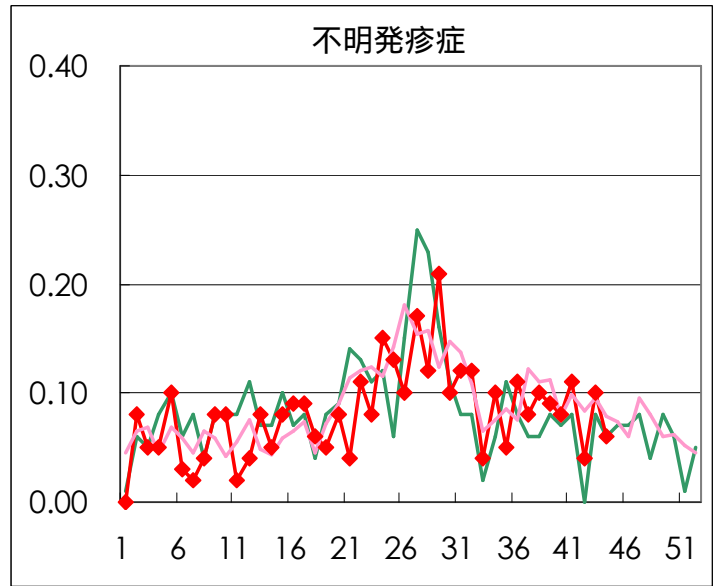
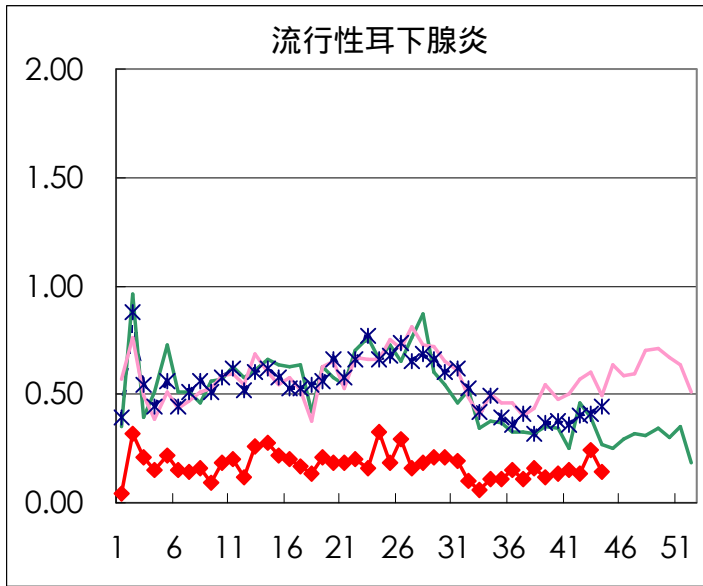
疾病名	性	2003年 週				4週合計	年累計
		41	42	43	44		
インフルエンザ	男			1	1	2	13,400
	女				2	2	13,080
咽頭結膜熱	男	7	4	9	11	31	665
	女	4	3	8	11	26	525
A群溶血性レンサ球菌咽頭炎	男	33	25	38	47	143	1,728
	女	23	30	39	43	135	1,558
感染性胃腸炎	男	221	194	267	315	997	12,173
	女	187	189	241	298	915	11,308
水痘	男	29	38	50	64	181	2,668
	女	26	35	48	46	155	2,238
手足口病	男	16	18	17	12	63	3,658
	女	19	16	12	13	60	3,041
伝染性紅斑	男	10	9	11	19	49	556
	女	9	10	16	18	53	557
突発性発疹	男	49	45	37	32	163	1,602
	女	30	30	35	31	126	1,568
百日咳	男	1	1			2	19
	女	3	2	1		6	13
風疹	男	2		2	1	5	64
	女	1			2	3	60
ヘルパンギーナ	男	24	12	11	8	55	2,622
	女	12	10	10	8	40	2,369
麻疹(成人以外)	男			1		1	185
	女		1	1	3	5	177
流行性耳下腺炎	男	13	12	19	15	59	632
	女	9	6	15	5	35	455
不明発疹症	男	11	2	8	3	24	265
	女	4	4	6	6	20	248
M C L S	男		2	1		3	30
	女						29
急性出血性結膜炎	男						8
	女						8
流行性角結膜炎	男	7	6	10	10	33	455
	女	12	8	3	6	29	305
急性脳炎（日本脳炎を除く）	男						2
	女						1
細菌性髄膜炎	男						5
	女			1		1	7
無菌性髄膜炎	男		1		1	2	34
	女						26
マイコプラズマ肺炎	男	5	7	5		17	66
	女	4	4	2	3	13	73
クラミジア肺炎（オウム病は除く）	男			1		1	3
	女						
成人麻疹	男						80
	女		1			1	61

# 疾病別グラフ (四類定点週報告分)

## 小児科・インフルエンザ定点

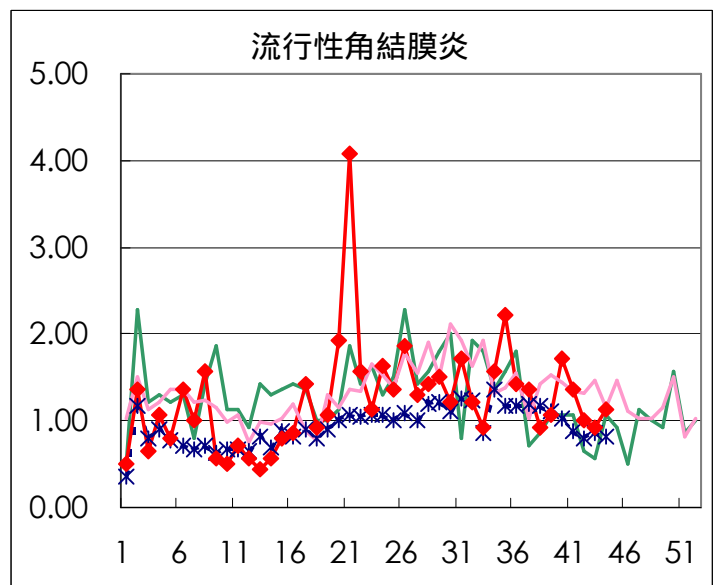
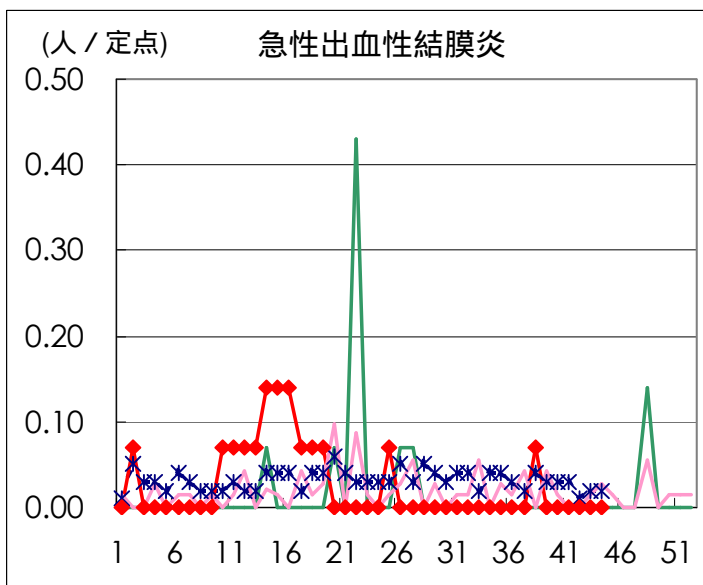




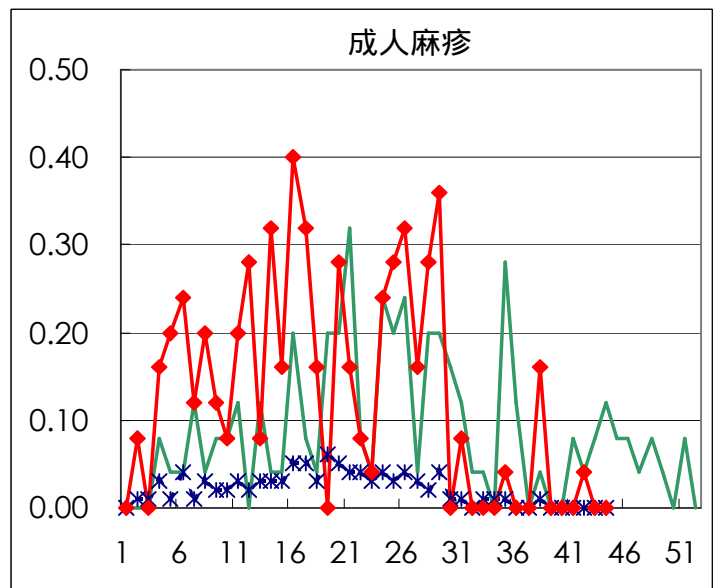
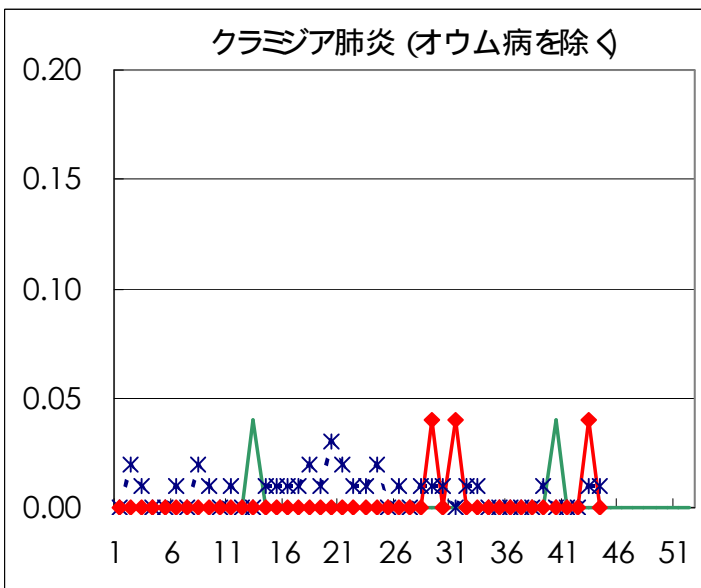
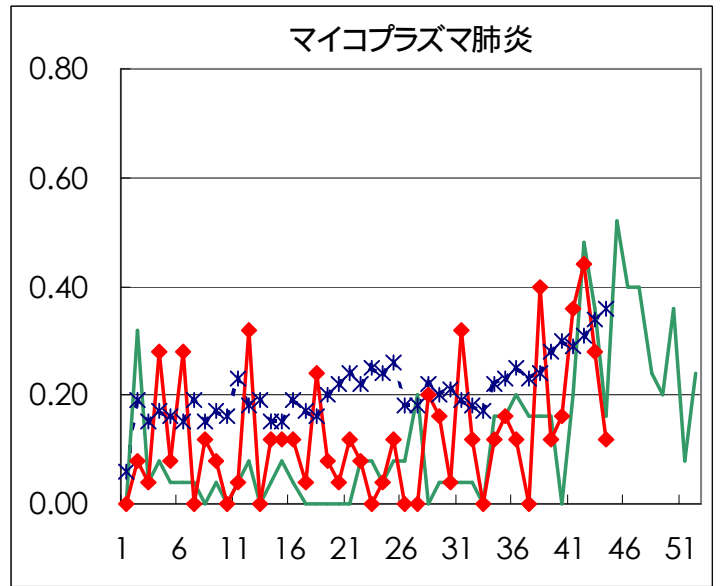
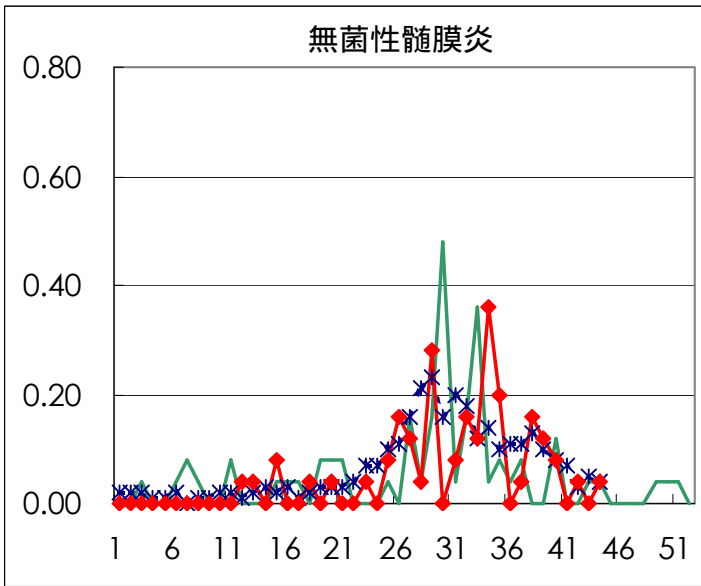
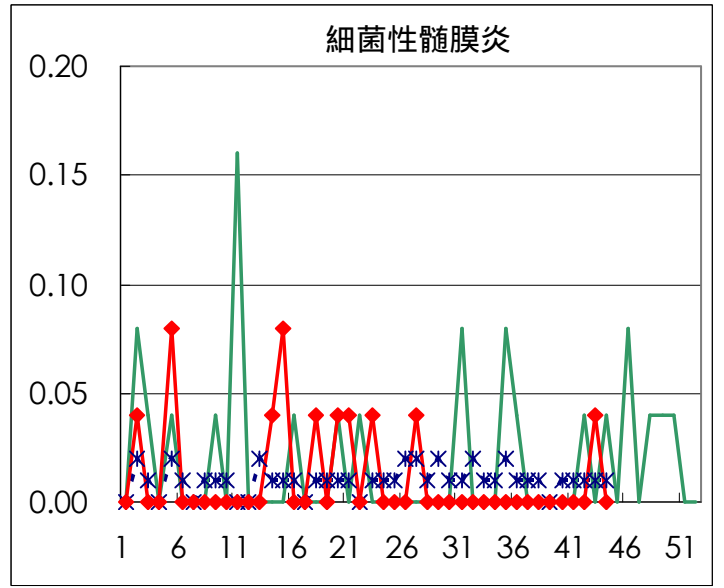
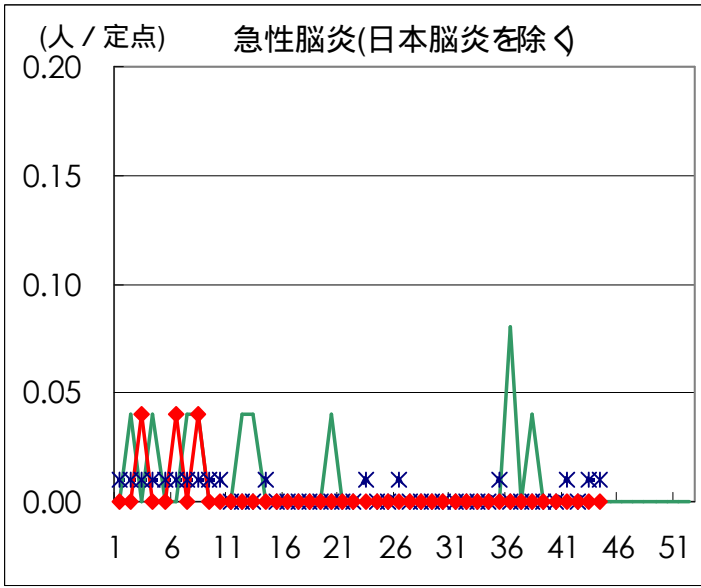


疾病別の定点医療機関数 (週報告分)		
定点種別	疾 病	医療機関数
インフルエンザ	インフルエンザ	178
眼 科	急性出血性結膜炎	14
	流行性角結膜炎	
基 幹	急性脳炎	25
	細菌性髄膜炎	
	無菌性髄膜炎	
	マイコプラズマ肺炎	
	クラミジア肺炎	
成人麻疹		
小児科	上記を除く疾病	142

### 眼科定点



基幹定点





# 病原体検出情報

週別病原体・抗体検出結果(2003年37~44週)

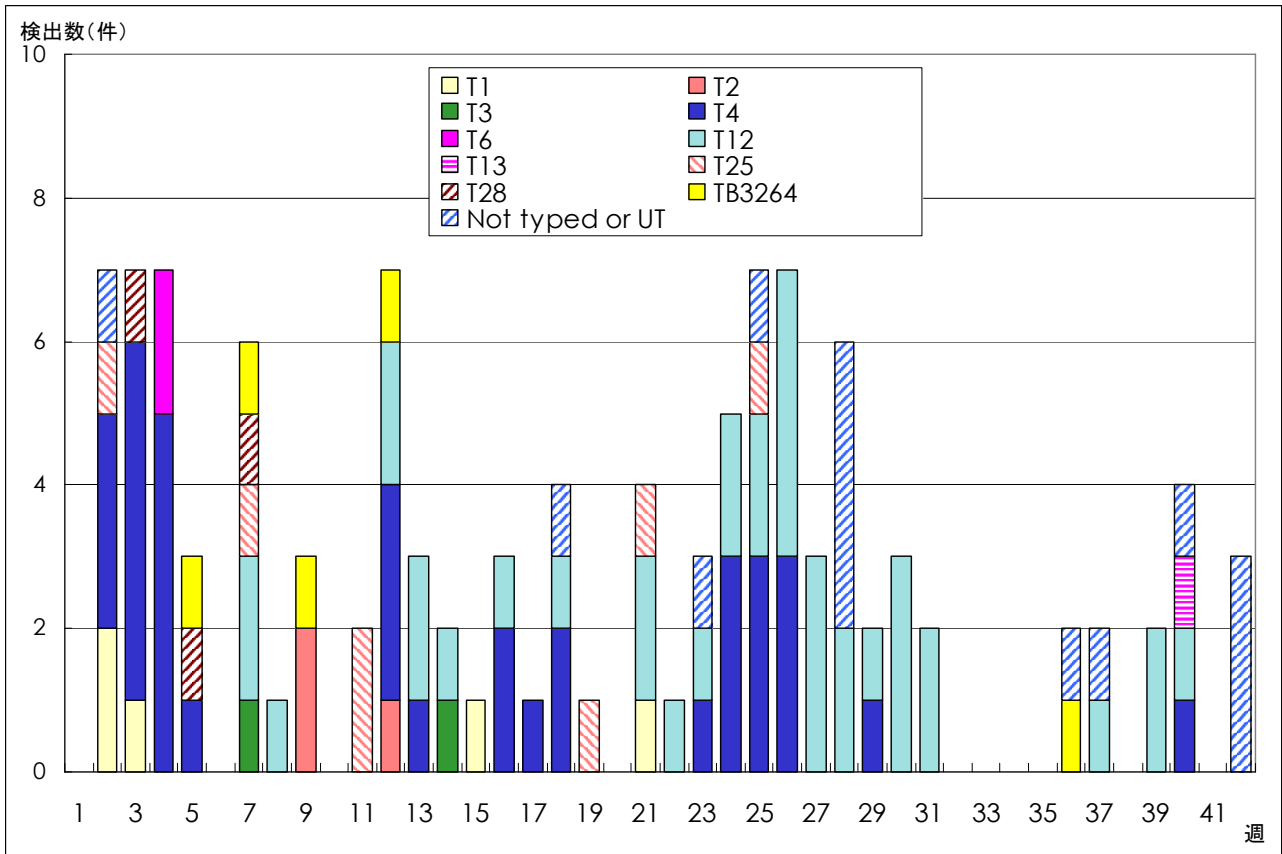
検出病原体・抗体		検体採取週								合計	
		2003年									
		37	38	39	40	41	42	43	44		
ウイルス	インフルエンザAソ連型										
	インフルエンザA香港型										
	インフルエンザB型										
	RSV										
	アデノ	4	5	3	3	3	3	2	2	25	
	エンテロ	9	1	2	5	2	1	1	1	22	
	ノーウォーク (SRSV)	6						57		63	
	ロタ		2			1				3	
	単純ヘルペス										
	水痘・帯状疱疹										
	EBV				1	2			1	4	
	CMV	1								1	
	HHV6/7	2	1	2	2		1	3	1	12	
	ムンプス										
	麻疹										
	パルボB19		1							1	
	分離型別	ポリオ1									
		ポリオ2									
		アデノ1									
		アデノ2				1					1
		アデノ3	2	1				1			4
		エコー13									
		エコー71									
コクサッキーA6											
抗体	デング	1	1		1	2				5	
	ツツガムシ										
細菌	カンピロバクター		1			1				2	
	サルモネラ										
	下痢原性大腸菌										
	エロモナス	1								1	
	O157										
	MRSAコアグラウゼ 型	2	1	2		1				6	
	MRSAコアグラウゼ 型	1		2	1	1	2		2	9	
	MRSAコアグラウゼ 型				1	1	2			4	
	MSSAコアグラウゼ 型										
	溶連菌T-1型							1		1	
	溶連菌T-3型										
	溶連菌T-4型		1				1	1		3	
	溶連菌T-6型										
	溶連菌T-12型					1	2			3	
	溶連菌T-22型							1		1	
	溶連菌T-25型						1			1	
溶連菌T-28型								1	1		
溶連菌UT											
性感染症	梅毒		1	2		2	1	1		7	
	クラミジア抗体	43	7	18	5	43	12	20	1	149	
	クラミジア遺伝子	2			1					3	
	淋菌遺伝子	1	1	1		1		1		5	
	パピローマ	1		2	4	6	1		1	15	

臨床診断名別病原体検出結果 (2003年37~44週)

臨床診断名 検出病原体	(イン フル エン ザ)	上 気 道 炎	下 気 道 炎	咽 頭 結 膜 熱	球 菌 咽 頭 炎	A 群 溶 血 性 レ ン サ	感 染 性 胃 腸 炎	無 菌 性 髄 膜 炎	脳 炎	ヘ ル パ ン ギ ー ナ	手 足 口 病	伝 染 性 紅 斑	発 疹 症	流 行 性 耳 下 腺 炎	口 内 炎	水 痘	そ の 他	合 計
インフルエンザAソ連型																		
インフルエンザA香港型																		
インフルエンザB型																		
RSV																		
アデノ		5	3				5	1					1				10	25
アデノ1																	1	1
アデノ2																	1	1
アデノ3		2					1										1	4
エンテロ		3	1					4		1			2				11	22
エコー13																		
コクサッキーA6																		
ポリオ1																		
ポリオ2																		
ムンプス																		
ノーウォーク (SRSV)							63											63
ロタ							3											3
単純ヘルペス																		
水痘・带状疱疹																		
パルボB19													1					1
カンピロバクター							2											2
サルモネラ																		
下痢原性大腸菌																		

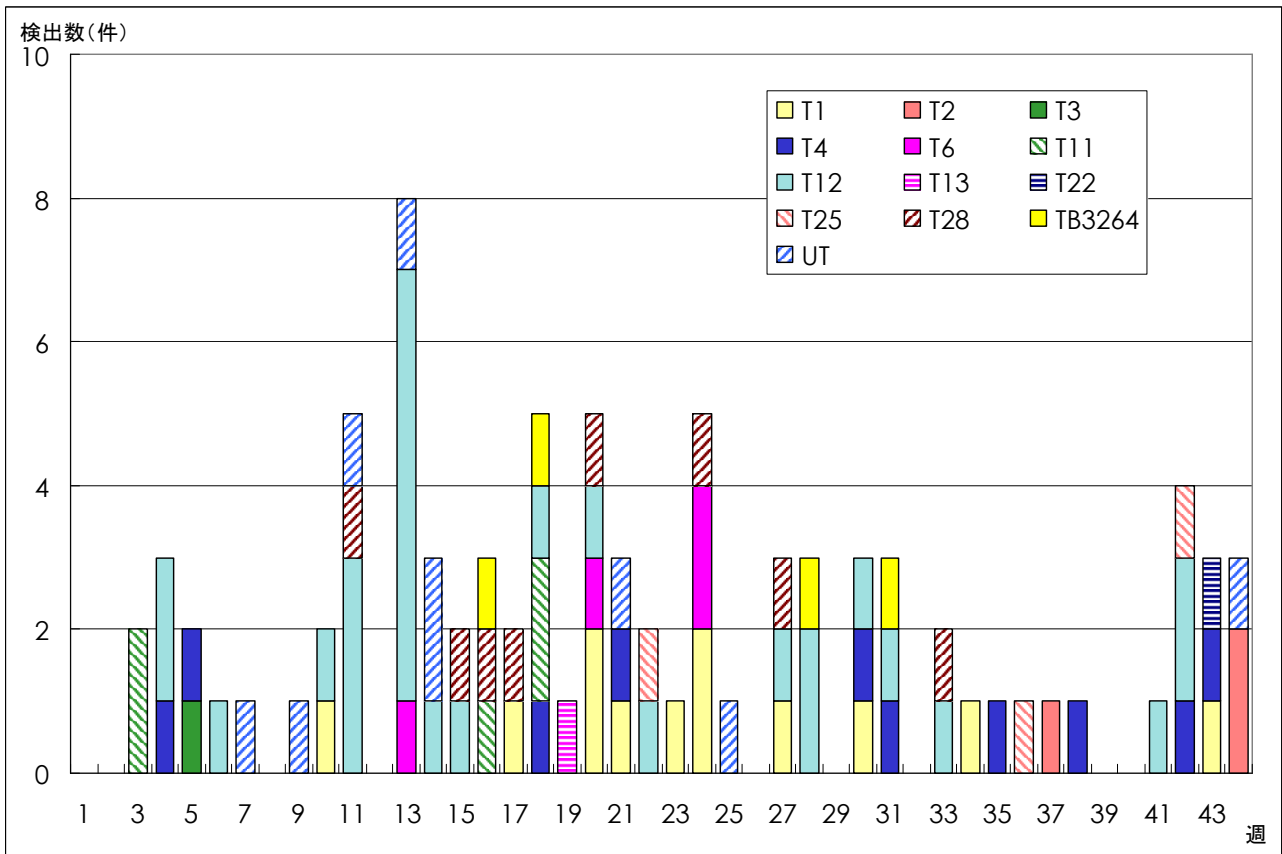
# 病原体グラフ（A群溶血性レンサ球菌感染症）

患者から検出されたA群溶血性レンサ球菌の菌型（全国）



IASR 病原微生物検出情報(2003年10月23日現在報告数)

患者から検出されたA群溶血性レンサ球菌の菌型（東京都）



微生物部病原細菌研究科

年齢階級別累計表 (2003年 44週)

	インフル エンザ	咽頭 結膜熱	A群溶血性 レンサ球菌咽頭炎	感染性 胃腸炎	水痘	手足口病	伝染性 紅斑	突発性 発疹	百日咳	風疹	ヘルパン ギーナ	麻疹 (成人以外)	流行性 耳下腺炎	急性出血 性結膜炎	流行性 角結膜炎	不明 発疹症	M C L S
～6ヶ月				6	4			4			1						
～1歳				39	5	1	1	40			3					2	
1歳		1	3	72	23	2	2	18			4		1			2	
2歳		5	3	73	15	5	2	1			3		4			1	
3歳		5	8	49	15	4	2				2		3			2	
4歳		4	15	64	25	4	7			1	2		5				
5歳		2	10	62	9	3	11			1	1		2				
6歳		1	14	52	5	2	5					1	2				
7歳			5	32	4	1	2			1			2			1	
8歳		1	12	18	3		2					1					
9歳		1	7	14													
10～14歳			4	35	2	1						1	1				
15～19歳			1	9													
20～29歳	1	2	8	88		2	3								6	1	
30～39歳															8		
40～49歳	2														2		
50～59歳																	
60～69歳																	
70～79歳																	
80歳以上																	
合計	3	22	90	613	110	25	37	63	0	3	16	3	20	0	16	9	0
先週比	2	5	13	105	12	-4	10	-9	-1	1	-5	1	-14	0	3	-5	-1

注：小児科定点把握対象疾病のうち、「20～29歳」は「20歳以上」と読み替える。

眼科疾患のうち、「70～79歳」は「70歳以上」と読み替える。

保健所別累計表 (2003年 44週)

	インフル エンザ	咽頭 結膜熱	A群溶血性 レンサ球菌咽頭炎	感染性 胃腸炎	水痘	手足口病	伝染性 紅斑	突発性 発疹	百日咳	風疹	ヘルパン ギーナ	麻疹 (成人以外)	流行性 耳下腺炎	急性出血 性結膜炎	流行性 角結膜炎	不明 発疹症	MCLS	合計
千代田				1			2											3
中央区			1	24	4			2								1		32
みなと		5	2	18			1	1							1			28
新宿区				51	2	2	4			1			2		4	1		67
文京			3	6				1							2			12
台東		2	1	22	1		3	5			1							35
墨田区				8			1						1					10
江東区		2	4	35	9	1		2			2							55
品川区				47	8	1	1	1				3	1					62
目黒区		1	1	3	5			2					1					13
大田区		3	13	61	7	5	6	9			5				1			110
世田谷区		1	3	37	3	1	4	3			1					2		55
渋谷区		1	1	19			4	1					1		1			28
中野区			2	39	8	1	3	4					1					58
杉並				4	1													5
池袋				2	1	2		2							2			9
北区			11	8	8			5										32
荒川区				5											2			7
板橋区			2	6	2													10
練馬区		3	7	13	2											1		26
足立			2	18	1								3					24
葛飾			7	7	9			2					2			1		28
江戸川		1	10	32	5		1	5			3		1					58

保健所別累計表 (2003年 44週)

	インフル エンザ	咽頭 結膜熱	A群溶血性 レンサ球菌咽頭炎	感染性 胃腸炎	水痘	手足口病	伝染性 紅斑	突発性 発疹	百日咳	風疹	ヘルパン ギーナ	麻疹 (成人以外)	流行性 耳下腺炎	急性出血 性結膜炎	流行性 角結膜炎	不明 発疹症	MCLS	合計
多摩川			2	20	9			2										33
秋川			2	34		2		1										39
八王子				5	2		1	2		1								11
南多摩				12	1	1		2								1		17
町田				10	1		1	2			1				2			17
多摩立川			1	1	3								2					7
村山大和		1	2	9	2								1			1		16
府中小金井					3			1					1					5
狛江調布			1	8	6	3		2			1							21
三鷹武蔵野			3	22	2			1							1			29
多摩小平	3	2	1	13	3	3	2	5			2		2					36
多摩東村山			7	13	2	3	3			1			1					30
島しょ			1													1		2

東京都合計	3	22	90	613	110	25	37	63	-	3	16	3	20	-	16	9	-	1030
定点当り報告数	0.02	0.15	0.63	4.32	0.77	0.18	0.26	0.44	-	0.02	0.11	0.02	0.14	-	1.14	0.06	-	

保健所別累計表(定点当り) 2003年 44週

	インフル エンザ	咽頭 結膜熱	A群溶血性 レンサ球菌咽頭炎	感染性 胃腸炎	水痘	手足口病	伝染性 紅斑	突発性 発疹	百日咳	風疹	ヘルパン ギーナ	麻疹 (成人以外)	流行性 耳下腺炎	急性出血 性結膜炎	流行性 角結膜炎	不明 発疹症	MCLS
千代田				0.25			0.50										
中央区			0.33	8.00	1.33			0.67								0.33	
みなと		0.83	0.33	3.00			0.17	0.17							1.00		
新宿区				8.50	0.33	0.33	0.67			0.17			0.33		2.00	0.17	
文京			1.00	2.00				0.33							2.00		
台東		0.67	0.33	7.33	0.33		1.00	1.67			0.33						
墨田区				2.67			0.33						0.33				
江東区		0.67	1.33	11.67	3.00	0.33		0.67		0.67							
品川区				7.83	1.33	0.17	0.17	0.17				0.50	0.17				
目黒区		0.33	0.33	1.00	1.67			0.67					0.33				
大田区		0.33	1.44	6.78	0.78	0.56	0.67	1.00			0.56				1.00		
世田谷区		0.13	0.38	4.63	0.38	0.13	0.50	0.38			0.13					0.25	
渋谷区		0.25	0.25	4.75			1.00	0.25					0.25		1.00		
中野区			0.33	6.50	1.33	0.17	0.50	0.67					0.17				
杉並				0.67	0.17												
池袋				0.40	0.20	0.40		0.40							2.00		
北区			2.75	2.00	2.00			1.25									
荒川区				2.50											2.00		
板橋区			0.33	1.00	0.33												
練馬区		0.60	1.40	2.60	0.40											0.20	
足立			0.50	4.50	0.25								0.75				
葛飾			1.75	1.75	2.25			0.50					0.50			0.25	
江戸川		0.25	2.50	8.00	1.25		0.25	1.25			0.75		0.25				

保健所別累計表(定点当り) 2003年 44週

	インフル エンザ	咽頭 結膜熱	A群溶血性 レンサ球菌咽頭炎	感染性 胃腸炎	水痘	手足口病	伝染性 紅斑	突発性 発疹	百日咳	風疹	ヘルパン ギーナ	麻疹 (成人以外)	流行性 耳下腺炎	急性出血 性結膜炎	流行性 角結膜炎	不明 発疹症	MCLS
多摩川			0.67	6.67	3.00			0.67									
秋川			1.00	17.00		1.00		0.50									
八王子				2.50	1.00		0.50	1.00		0.50							
南多摩				4.00	0.33	0.33		0.67								0.33	
町田				5.00	0.50		0.50	1.00			0.50				2.00		
多摩立川			0.25	0.25	0.75								0.50				
村山大和		0.50	1.00	4.50	1.00								0.50			0.50	
府中小金井					1.00			0.33					0.33				
狛江調布			0.33	2.67	2.00	1.00		0.67			0.33						
三鷹武蔵野			0.75	5.50	0.50			0.25							1.00		
多摩小平	0.75	0.67	0.33	4.33	1.00	1.00	0.67	1.67			0.67		0.67				
多摩東村山			2.33	4.33	0.67	1.00	1.00			0.33			0.33				
島しょ			1.00													1.00	

東京都合計	3	22	90	613	110	25	37	63	-	3	16	3	20	-	16	9	-
定点当り報告数	0.02	0.15	0.63	4.32	0.77	0.18	0.26	0.44	-	0.02	0.11	0.02	0.14	-	1.14	0.06	-