

2003年第45週報告分

- 発生動向総覧 / 調査票通信
- 全数届出患者数一覧表
- 定点報告疾病集計表
- 疾病別グラフ(五類定点週報告分)
- 病原体検出情報(表・グラフ)
 - 感染性胃腸炎 -
- 年齢階級別累計表
- 保健所別累計表
- 保健所別定点当たり累計表

2003年10月報告分

- 発生動向総覧 / 調査票通信
- 疾病別グラフ(四類定点月報告分)
- 年齢階級別累計表
- 保健所別累計表
- 医療圏別累計表

東京都医師会感染症予防検討委員会

事務局:東京都健康安全研究センター疫学情報室

電話:03-3363-3213(直通)

FAX:03-5332-7365

E-mail: idsc@tokyo-eiken.go.jp

アドレス: idsc.tokyo-eiken.go.jp/



(全数情報)

- ・細菌性赤痢が2件報告された。ソルネ菌で推定感染地はいずれもインドネシアである。
- ・腸チフスが1件報告された。推定感染地はネパールである。
- ・腸管出血性大腸菌感染症が1件報告された。血清型はO157(VT1 & VT2産生株)である。
- ・A型肝炎が1件報告された。推定感染地は国内、カキの摂取による経口感染が疑われている。
- ・アメーバ赤痢が2件報告された。推定感染地は国内で、推定感染経路は異性間性的接触1件、不明1件である。
- ・クロイツフェルト・ヤコブ病が1件報告された。孤発例で病原検査、プリオンたん白遺伝子検査より決定されている。推定感染地は国内で、感染経路は不明である。
- ・HIV感染症が4件報告された。無症候性キャリア3件、AIDS1件で、推定感染経路は同性間性的接触3件、異性間性的接触1件である。

44週追加:レジオネラが1件報告された。推定感染地は国内で、ホテル浴槽からの感染が疑われた。

(推定される感染地は医師の届出によるものです)

(定点情報)

- ・A群溶血性レンサ球菌咽頭炎、感染性胃腸炎、水痘、伝染性紅斑が増加傾向にある。

(病原体情報)

- ・腹痛を伴う発熱患者1名の咽頭拭い液からアデノウイルスの遺伝子が検出された。
- ・手足口病患者1名、不明熱患者1名の咽頭拭い液からエンテロウイルスの遺伝子が検出された。
- ・熱性けいれん患者1名の咽頭拭い液からヒトヘルペスウイルス6型の遺伝子が、突発疹を伴う熱性けいれん患者1名の咽頭拭い液からヒトヘルペスウイルス7型の遺伝子が検出された。
- ・伝染性紅斑患者1名の咽頭拭い液からパルボウイルスB19の遺伝子が検出された。
- ・流行性角結膜炎患者1名の結膜拭い液からアデノウイルス19型が、髄膜炎患者1名の髄液からエコーウイルス6型が分離された。
- ・ウイルス性胃腸炎集団発生2事例の患者検体25件からGII型のノロウイルスが検出された。
- ・菌株で搬入されたMSSA1株、MRSA4株のコアグラ-ゼ型はII型であった。
- ・菌株で搬入された溶血性レンサ球菌3株のT型は4型、12型、28型各1件であった。
- ・保健所などから搬入された血清52件中17件からクラミジア・トラコマチス特異抗体が検出された。
- ・保健所などから搬入された頸管拭い液等20件中1件から淋菌遺伝子が検出された。
- ・多摩地域の定点から搬入された感染性胃腸炎患者1名の便からカンピロバクター・ジェジュニが検出された。

調査票通信 定点医療機関からのコメントを掲載

練馬区

- ・風しん女子(10～14歳)は、風しんワクチン未接種でした。

お知らせ

- ・11月5日の「感染症の予防及び感染症の患者に対する医療に関する法律及び検疫法の一部を改正する法律」の施行に伴い、表(週報告分)の形式を一部変更いたしました。

全数届出患者数一覧表 2003年45週

分類	疾病名	東京都分(報告週)					全国分(診断週)	
		42週	43週	44週	45週	年累計	45週	年累計
一類	エボラ出血熱							
	クリミア・コンゴ熱							
	重症急性呼吸器症候群							
	痘そう							
	ペスト							
	マールブルグ病							
	ラッサ熱							
二類	急性灰白髄炎							
	コレラ					4	1	21
	細菌性赤痢	6	5	2	2	95	8	423
	ジフテリア							
	腸チフス				1	18	1	53
	パラチフス					5	2	31
三類	腸管出血性大腸菌感染症	2	3	4	1	169	24	2274
四類 (全数届出)	E型肝炎					(1)		
	ウエストナイル熱							
	A型肝炎				1	(31)		
	エキノコックス症							17
	黄熱							
	オウム病					2	1	39
	回帰熱							
	Q熱					1		7
	狂犬病							
	高病原性鳥インフルエンザ							
	コクシジオイデス症							1
	サル痘							
	腎症候性出血熱							
	炭疽							
	つつが虫病					1	8	168
	デング熱	2		1		14		28
	ニパウイルス感染症							
	日本紅斑熱						1	49
	日本脳炎						1	1
	ハンタウイルス肺症候群							
	Bウイルス病							
	ブルセラ症							
	発しんチフス							
ボツリヌス症								
マラリア	3					29	67	
野兔症								
ライム病							5	
リッサウイルス感染症								
レジオネラ症	2		1			16	1	128
レプトスピラ症								

カッコ内の数値は改正前の表記疾病の再計算値を含む(2003/11/14集計)。

全数届出患者数一覧表 2003年45週

分類	疾病名	東京都分(報告週)					全国分(診断週)	
		42週	43週	44週	45週	年累計	45週	年累計
五 類 (全 数 届 出)	アメーバ赤痢	3	2	3	2	103	4	432
	ウイルス性肝炎(A型・E型を除く)					(31)		573
	急性脳炎							
	クリプトスポリジウム症	1		1		6		8
	クロイツフェルト・ヤコブ病				1	12		101
	劇症型溶血性レンサ球菌感染症					5	1	48
	後天性免疫不全症候群	4	8	6	4	307	8	765
	ジアルジア症			1		28		86
	髄膜炎菌性髄膜炎					4		16
	先天性風しん症候群							1
	梅毒	1		1		56	3	410
	破傷風					3	1	63
	バンコマイシン耐性黄色ブドウ球菌感染症							
	バンコマイシン耐性腸球菌感染症					3		51

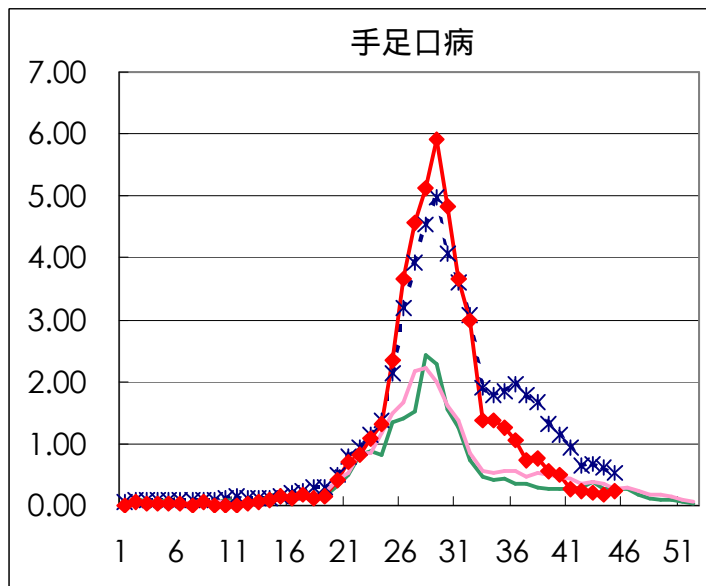
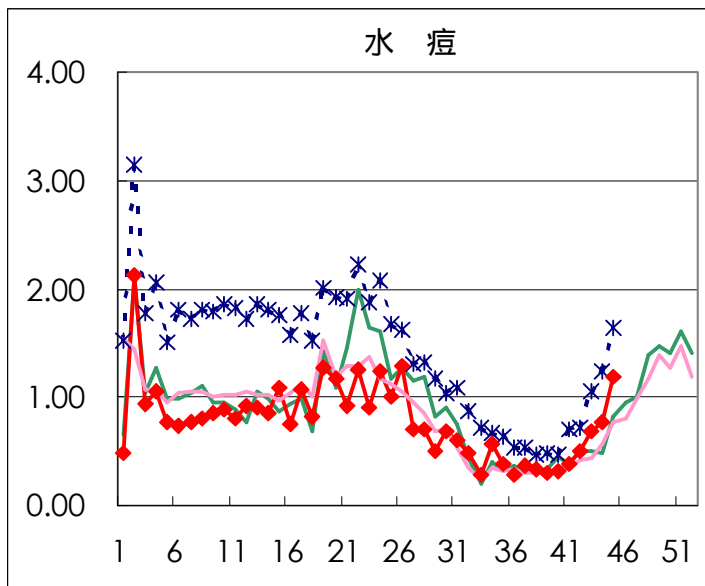
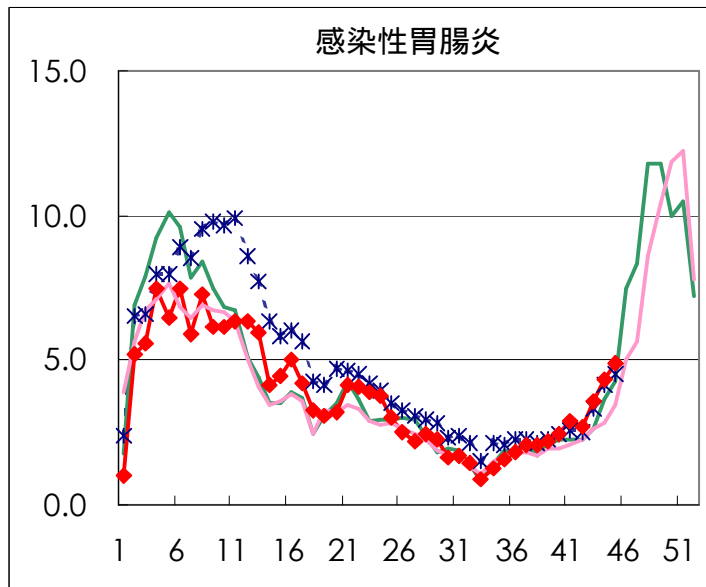
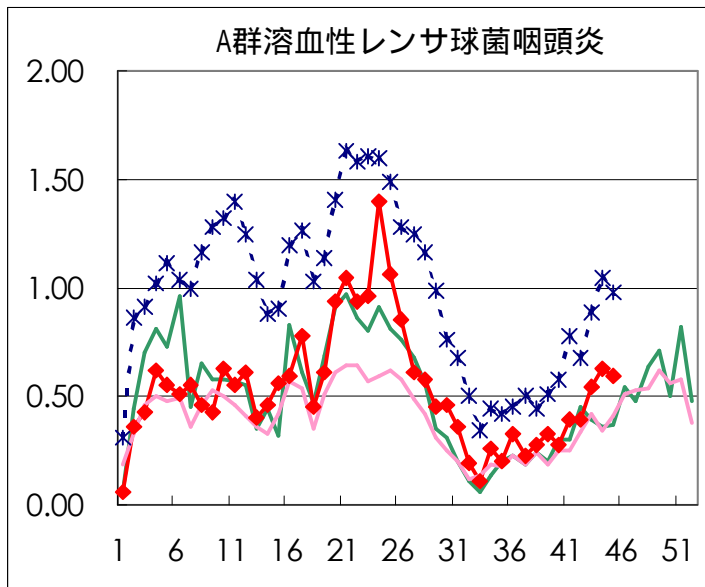
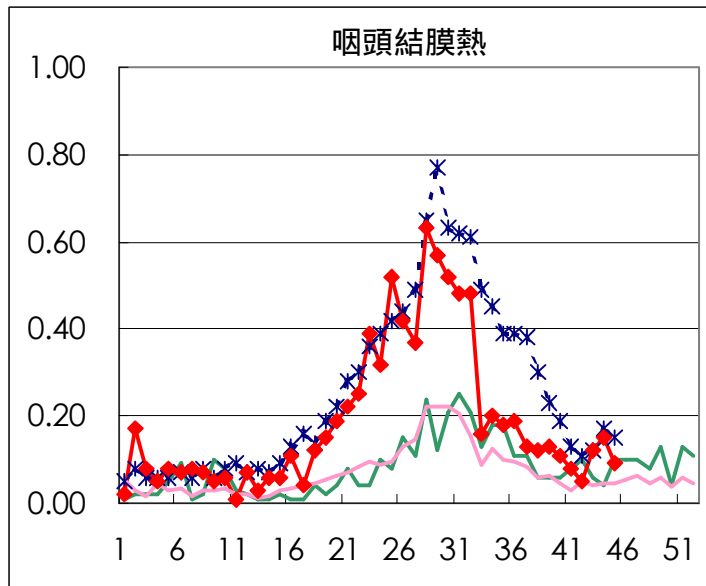
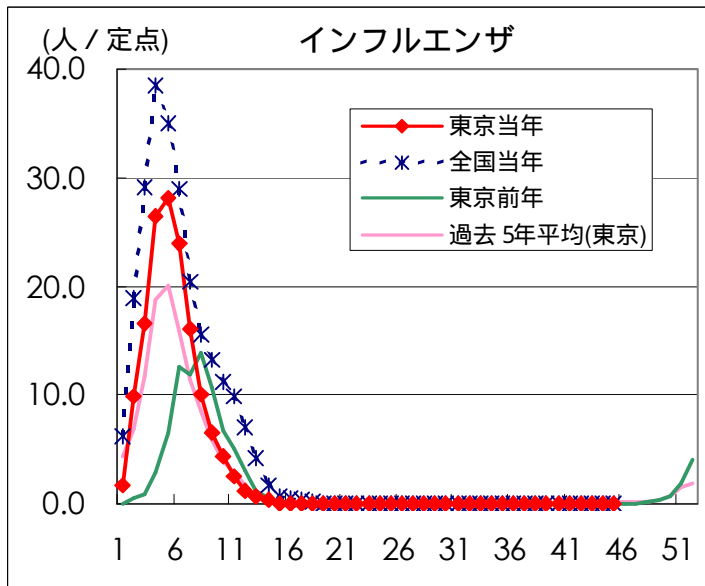
カッコ内の数値は改正前の表記疾病の再計算値を含む(2003/11/14集計)。

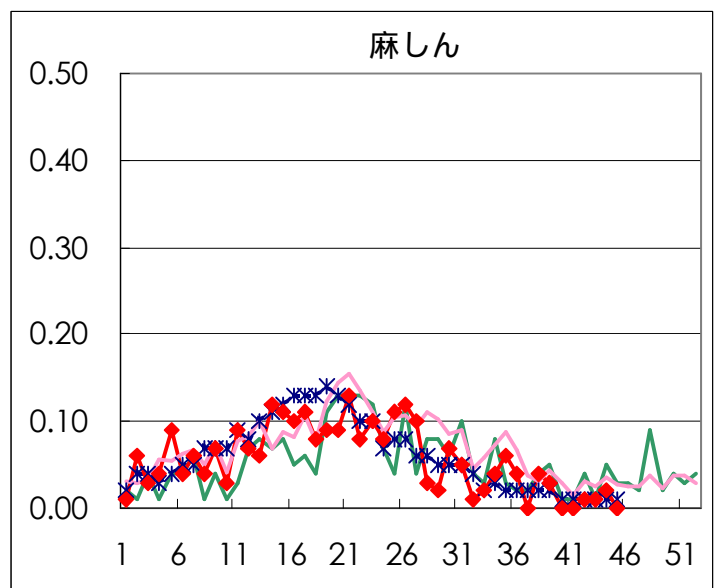
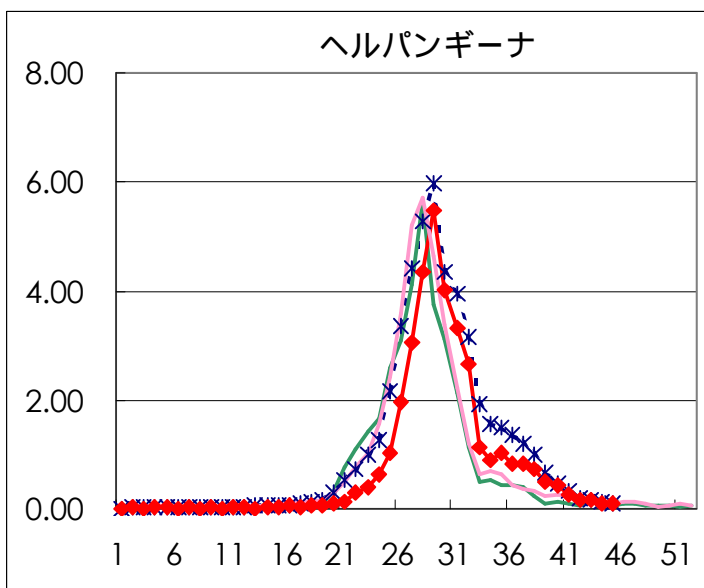
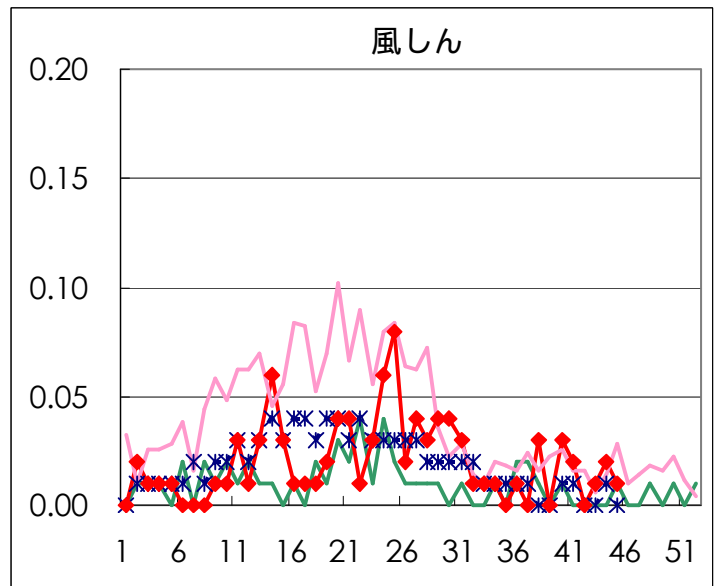
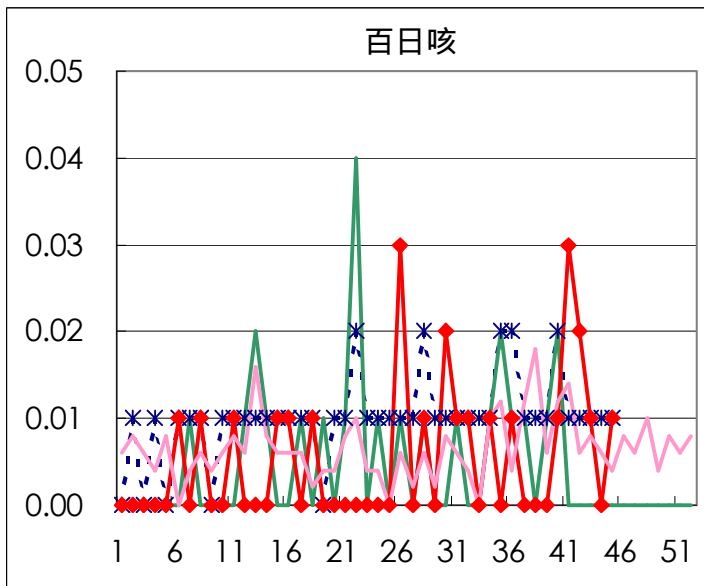
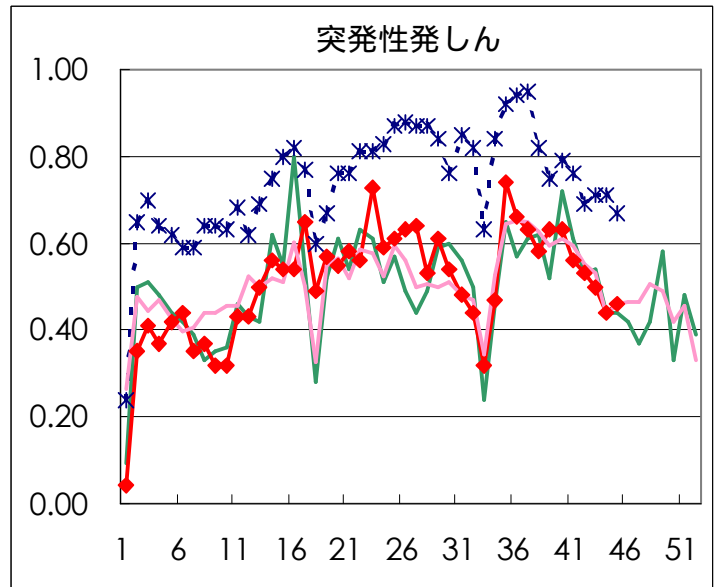
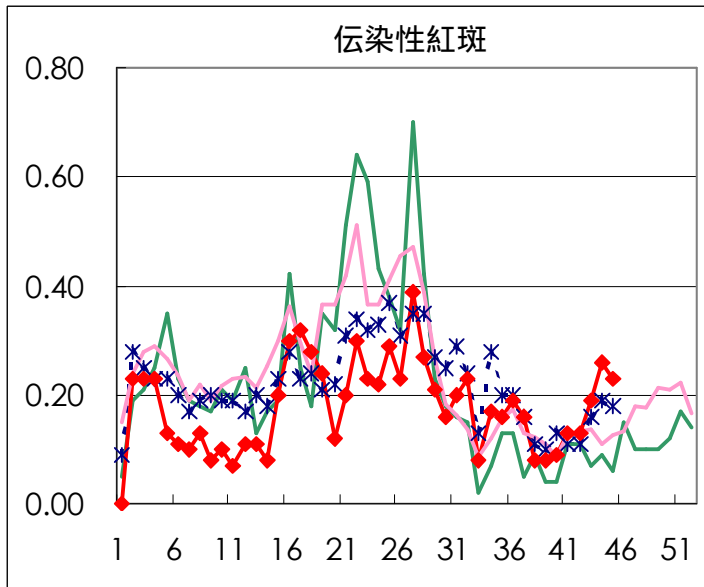
定点報告疾病集計表（男女別）

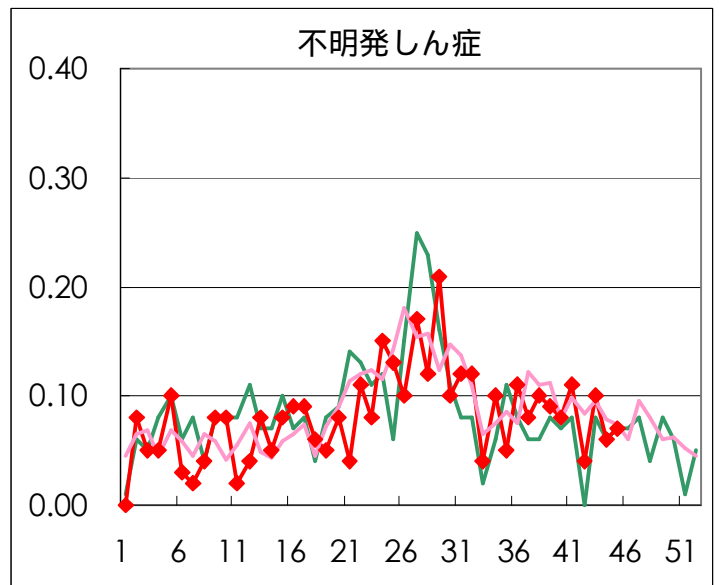
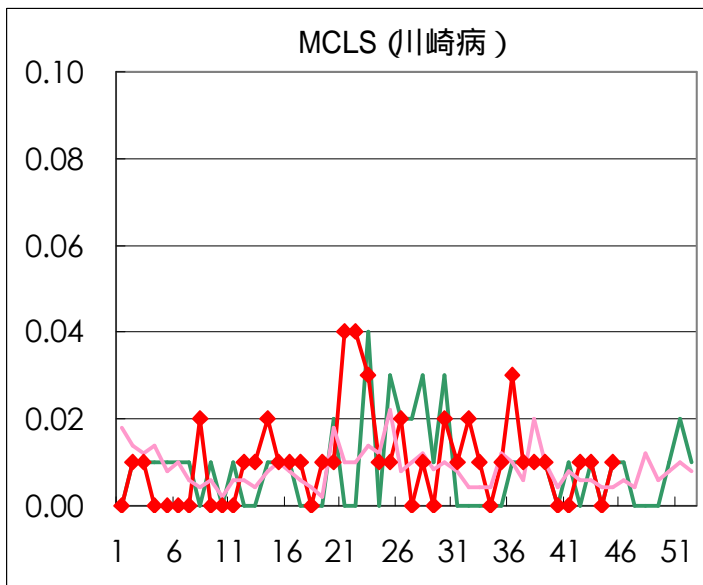
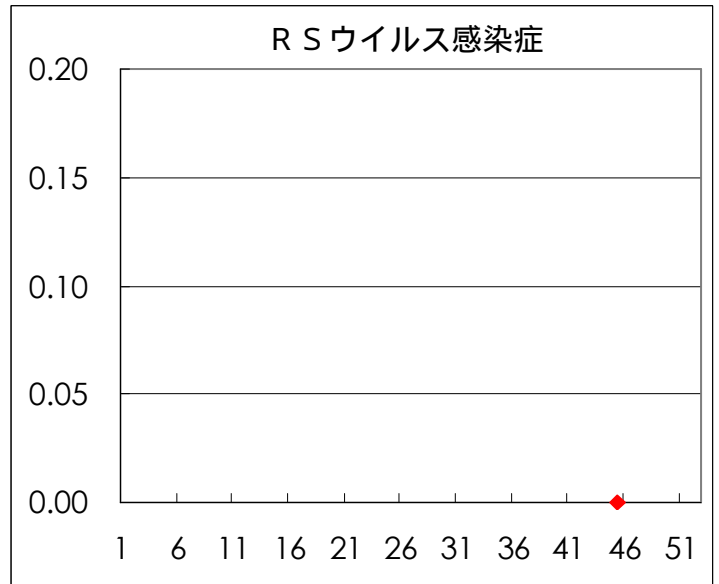
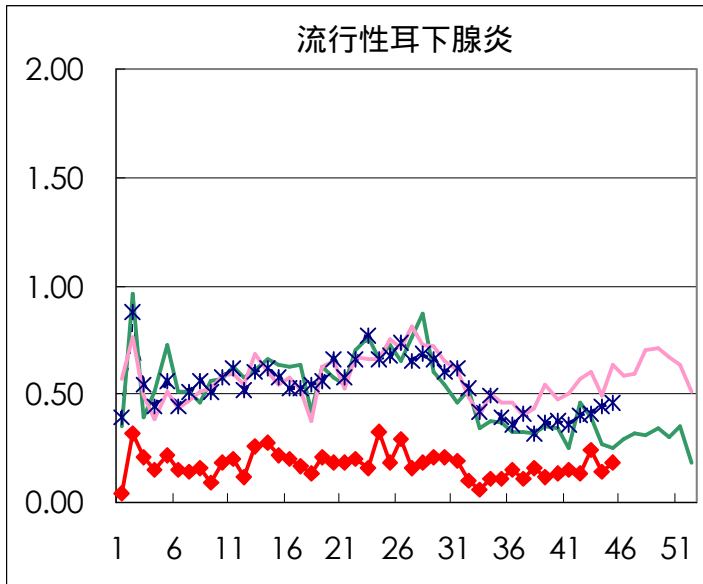
疾病名	性	2003年 週				4週合計	年累計
		42	43	44	45		
RSウイルス感染症	男						
	女						
インフルエンザ	男		1	1		2	13,400
	女			2	1	3	13,080
咽頭結膜熱	男	4	9	11	6	30	665
	女	3	8	11	7	29	525
A群溶血性レンサ球菌咽頭炎	男	25	38	47	43	153	1,728
	女	30	39	43	41	153	1,558
感染性胃腸炎	男	194	267	315	366	1,142	12,173
	女	189	241	298	327	1,055	11,308
水痘	男	38	50	64	84	236	2,668
	女	35	48	46	83	212	2,238
手足口病	男	18	17	12	20	67	3,658
	女	16	12	13	14	55	3,041
伝染性紅斑	男	9	11	19	16	55	556
	女	10	16	18	16	60	557
突発性発しん	男	45	37	32	31	145	1,602
	女	30	35	31	35	131	1,568
百日咳	男	1			1	2	19
	女	2	1			3	13
風しん	男		2	1		3	64
	女			2	1	3	60
ヘルパンギーナ	男	12	11	8	5	36	2,622
	女	10	10	8	9	37	2,369
麻しん(成人以外)	男		1			1	185
	女	1	1	3		5	177
流行性耳下腺炎	男	12	19	15	15	61	632
	女	6	15	5	10	36	455
不明発疹症	男	2	8	3	4	17	265
	女	4	6	6	6	22	248
MCLS	男	2	1			3	30
	女				1	1	29
急性出血性結膜炎	男						8
	女				1	1	8
流行性角結膜炎	男	6	10	10	7	33	455
	女	8	3	6	5	22	305
細菌性髄膜炎	男				2	2	5
	女		1			1	7
無菌性髄膜炎	男	1		1		2	34
	女						26
マイコプラズマ肺炎	男	7	5		4	16	66
	女	4	2	3	1	10	73
クラミジア肺炎（オウム病は除く）	男		1			1	3
	女						
成人麻しん	男				1	1	80
	女	1				1	61

疾病別グラフ (五類定点週報告分)

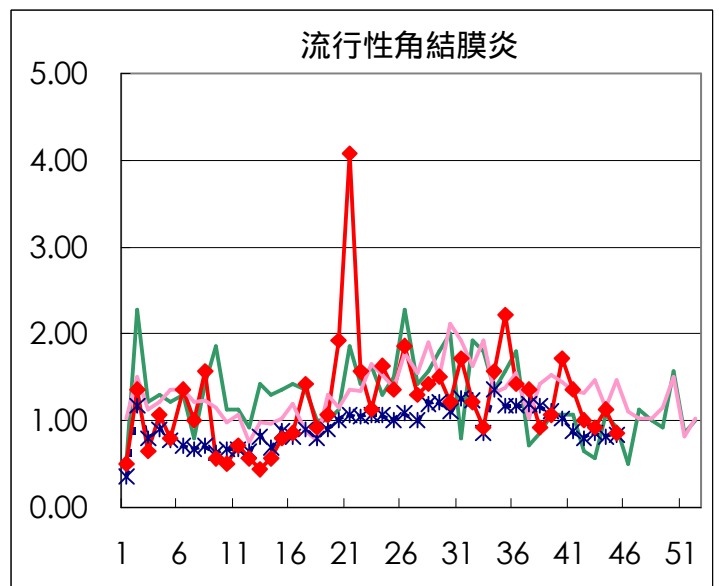
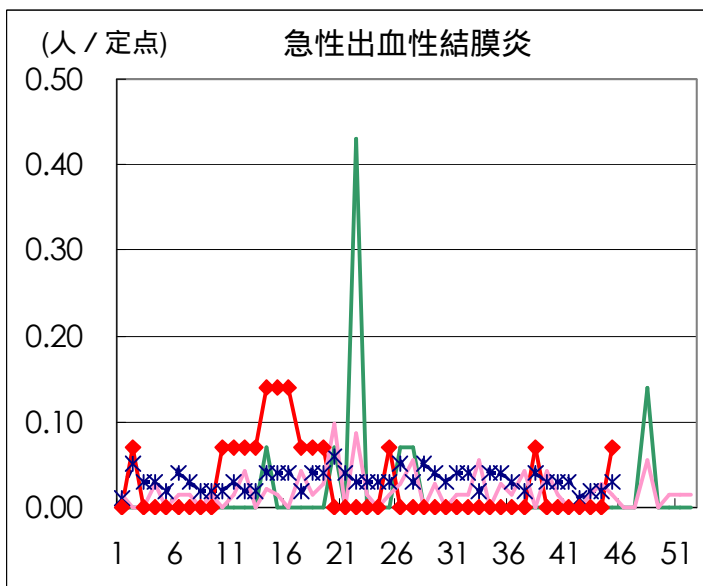
小児科・インフルエンザ定点



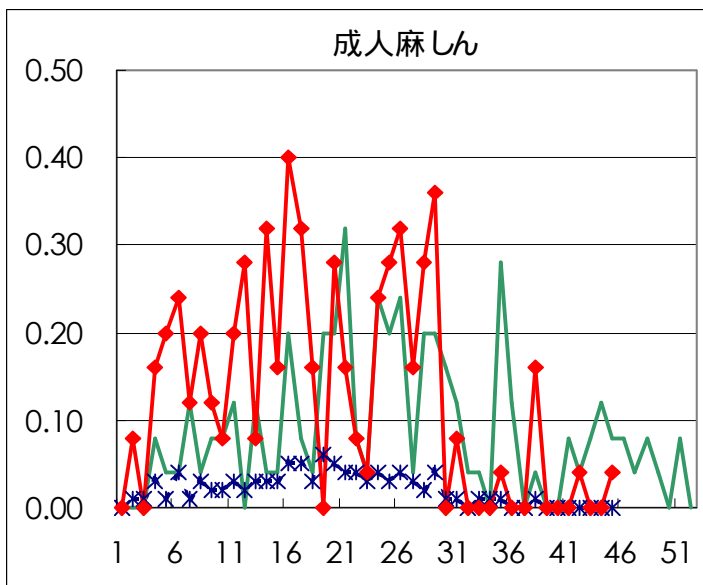
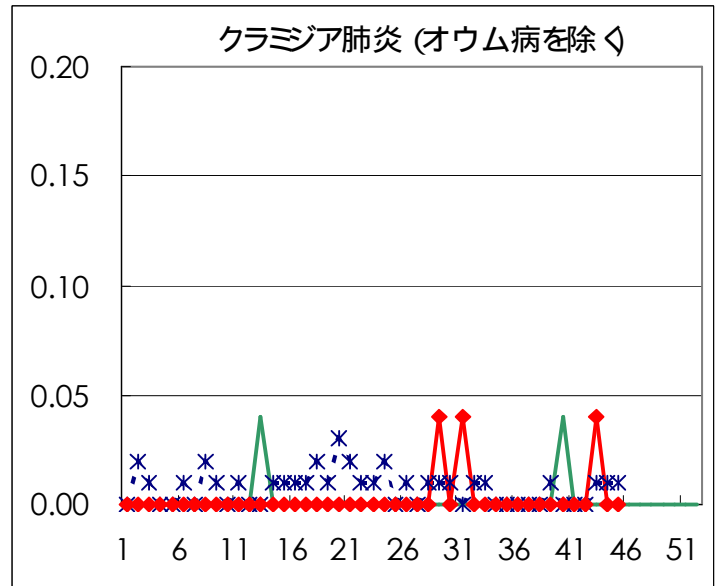
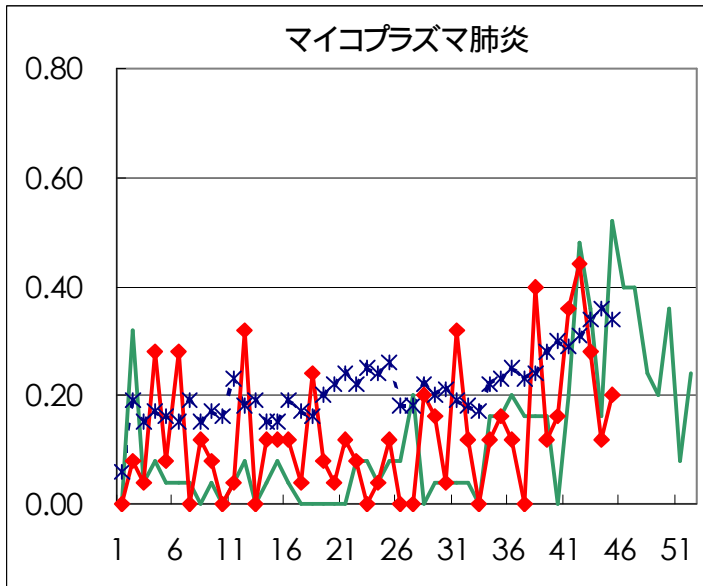
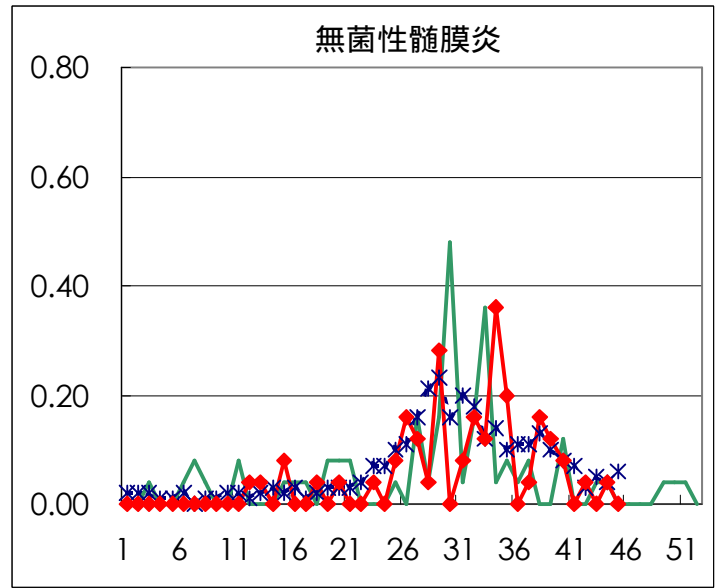
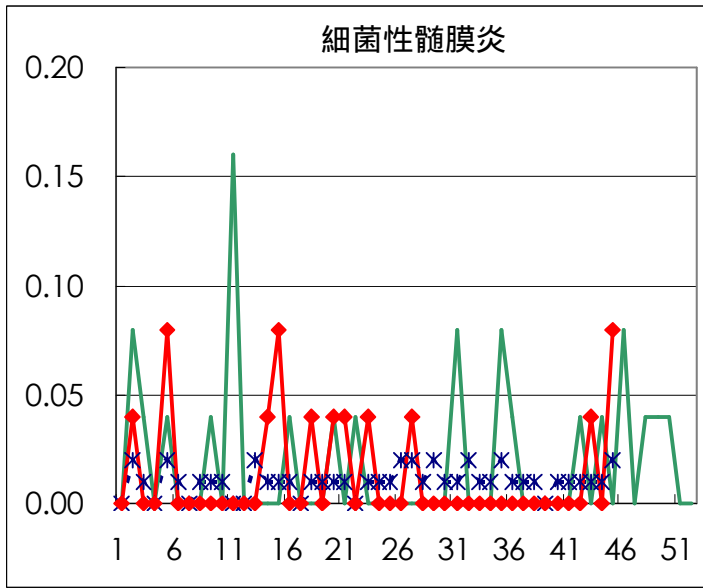




眼科定点



基幹定点



疾病別の定点医療機関数 (週報告分)		
定点種別	疾病	医療機関数
インフルエンザ	インフルエンザ	178
眼科	急性出血性結膜炎	14
	流行性角結膜炎	
基幹	急性脳炎	25
	細菌性髄膜炎	
	無菌性髄膜炎	
	マイコプラズマ肺炎	
	クラミジア肺炎	
	成人麻しん	
小児科	上記を除く疾病	142

病原体検出情報

週別病原体・抗体検出結果(2003年38~45週)

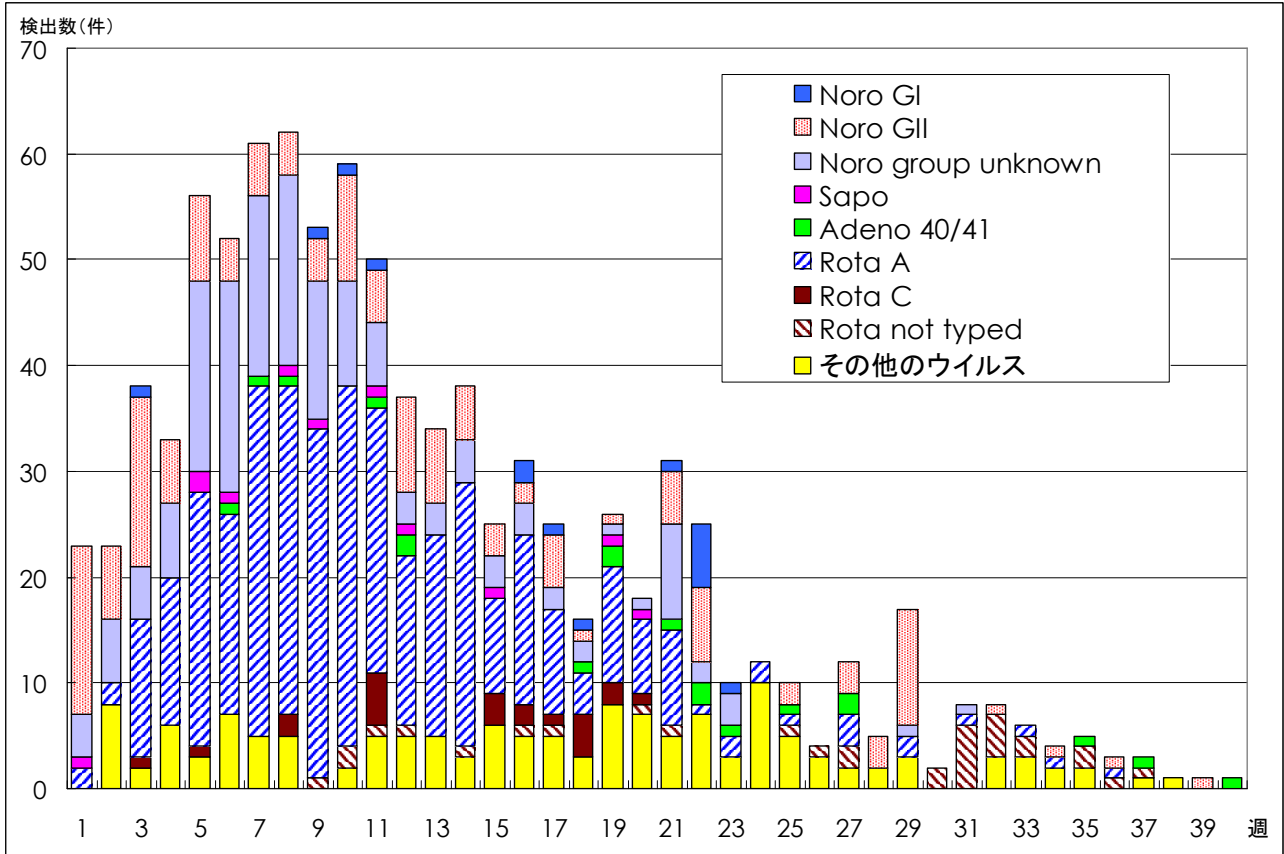
検出病原体・抗体		検体採取週								合計	
		2003年									
		38	39	40	41	42	43	44	45		
ウイルス	インフルエンザAソ連型										
	インフルエンザA香港型										
	インフルエンザB型										
	RSV										
	アデノ	5	3	3	3	3	2	2	1	22	
	エンテロ	1	2	5	2	1	1	1	2	15	
	ノロ (SRSV)						57		30	87	
	ロタ	2			1					3	
	単純ヘルペス										
	水痘・帯状疱疹										
	EBV			1	2			1		4	
	CMV										
	HHV6/7	1	2	2		1	3	1	2	12	
	ムンプス										
	麻疹										
	パルボB19	1							1	2	
	分離型別	ポリオ1									
		ポリオ2									
		アデノ1									
		アデノ2			1						1
		アデノ3	1				1				2
		エコー13									
		エコー71									
コクサッキーA6											
抗体	デング	1		1	2					4	
	ツツガムシ										
細菌	カンピロバクター	1			1				1	3	
	サルモネラ										
	下痢原性大腸菌										
	エロモナス										
	O157										
	MRSAコアグラウゼ 型	1	2		1					4	
	MRSAコアグラウゼ 型		2	1	1	2		2	4	12	
	MRSAコアグラウゼ 型			1	1	2				4	
	MSSAコアグラウゼ 型										
	溶連菌T-1型						1			1	
	溶連菌T-3型										
	溶連菌T-4型	1				1	1		1	4	
	溶連菌T-6型										
	溶連菌T-12型				1	2			1	4	
	溶連菌T-22型						1			1	
	溶連菌T-25型					1				1	
	溶連菌T-28型							1	1	2	
溶連菌UT											
性感染症	梅毒	1	2		2	1	1			7	
	クラミジア抗体	7	18	5	43	12	20	1	2	108	
	クラミジア遺伝子			1						1	
	淋菌遺伝子	1	1		1		1		1	5	
	パピローマ		2	4	6	1		1		14	

臨床診断名別病原体検出結果 (2003年38~45週)

臨床診断名 検出病原体	(イン フル エン ザ)	上 気 道 炎	下 気 道 炎	咽 頭 結 膜 熱	球 菌 咽 頭 炎	A 群 溶 血 性 レ ン サ	感 染 性 胃 腸 炎	無 菌 性 髄 膜 炎	脳 炎	ヘ ル パ ン ギ ー ナ	手 足 口 病	伝 染 性 紅 斑	発 疹 症	流 行 性 耳 下 腺 炎	口 内 炎	水 痘	そ の 他	合 計
インフルエンザAソ連型																		
インフルエンザA香港型																		
インフルエンザB型																		
RSV																		
アデノ		4	2				5	1					1				9	22
アデノ1																		
アデノ2																	1	1
アデノ3		1					1											2
エンテロ		2						2		1	1		1				8	15
エコー13																		
コクサッキーA6																		
ポリオ1																		
ポリオ2																		
ムンプス																		
ノロ (SRSV)							87											87
ロタ							3											3
単純ヘルペス																		
水痘・带状疱疹																		
パルボB19												1	1					2
カンピロバクター							2										1	3
サルモネラ																		
下痢原性大腸菌																		

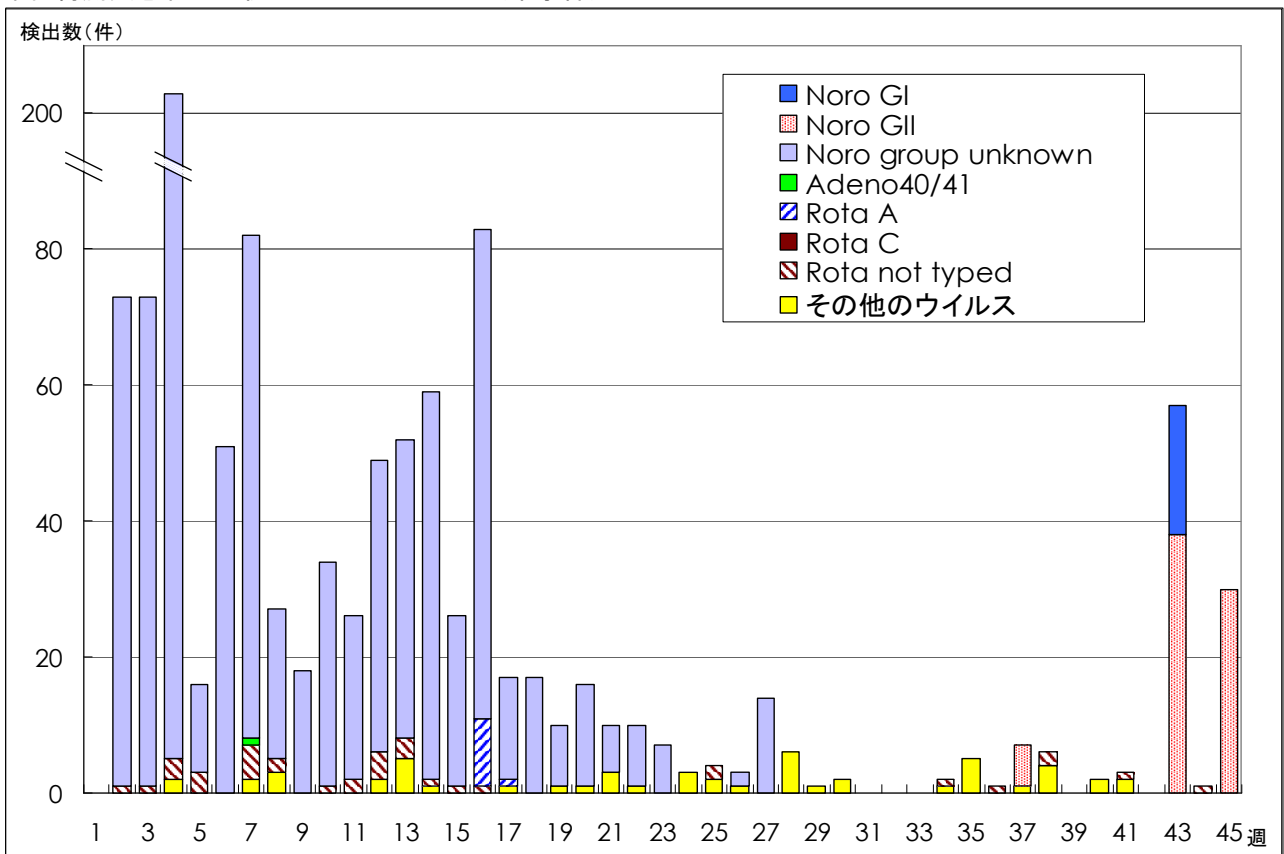
病原体グラフ（感染性胃腸炎）

感染性胃腸炎患者から検出されたウイルス（全国）



IASR 病原微生物検出情報（2003年10月23日現在報告数）

感染性胃腸炎患者から検出されたウイルス（東京都）



ウイルス研究科/微生物研究科(集団発生を含む)
 (注)Noro: SRSVで報告されたものをを含む

年齢階級別累計表 (2003年 45週)

	RS ウイルス 感染症	インフル エンザ	咽頭 結膜熱	A群溶血性 レンサ球菌 咽頭炎	感染性 胃腸炎	水痘	手足口病	伝染性 紅斑	突発性 発しん	百日咳	風しん	ヘルパン ギーナ	麻しん (成人 以外)	流行性 耳下腺炎	急性出血 性結膜炎	流行性 角結膜炎	不明 発疹症	MCLS
～6ヶ月					2	1			3									2
～1歳			1		32	15	2	1	32			1		1				2
1歳			1		105	29	3		29			3						4
2歳			4	4	75	30	4	4	1			1		1				
3歳			4	7	74	27	8	2		1		1		4				
4歳			1	16	55	24	7	7	1			3		7		1		
5歳			2	13	71	16	2	8						5				
6歳				10	53	10	3	3				1		1				1
7歳				8	39	6		3				2		1				1
8歳				8	25	2	3	1										
9歳				7	19	2		2						2				
10～14歳				4	44	2	2				1			2				
15～19歳		1			18	1										1		
20～29歳				7	81	2		1				2		1	1	3		1
30～39歳																4		
40～49歳																1		
50～59歳																2		
60～69歳																		
70～79歳																		
80歳以上																		
合計	0	1	13	84	693	167	34	32	66	1	1	14	0	25	1	12	10	1
先週比		-2	-9	-6	80	57	9	-5	3	1	-2	-2	-3	5	1	-4	1	1

注：小児科定点把握対象疾病のうち、「20～29歳」は「20歳以上」と読み替える。
眼科疾患のうち、「70～79歳」は「70歳以上」と読み替える。

保健所別累計表 (2003年 45週)

	RS ウイルス 感染症	インフル エンザ	咽頭 結膜炎	A群溶血 性レンサ 球菌咽頭 炎	感染性 胃腸炎	水痘	手足口病	伝染性 紅斑	突発性 発しん	百日咳	風しん	ヘルパン ギーナ	麻しん (成人 以外)	流行性 耳下腺炎	急性出血 性結膜炎	流行性 角結膜炎	不明 発疹症	MCLS	合計
千代田					1	2												1	4
中央区					15	7			3										25
みなと			3	5	7	5	2		2			3				2	1		30
新宿区				1	54	2	3	2	2					2	1	4			71
文京					10	2										3			15
台東			2	2	19	5		4	4			1							37
墨田区					12	1		1	1					1					16
江東区				7	68	8													83
品川区				2	40	1			3					1			1		48
目黒区			1		11	5			2					1					20
大田区			2	14	63	3	6	6	3			3		1			1		102
世田谷区				5	34	6	1	1	1			1		2					51
渋谷区			1	1	16	5	2	4	1					4					34
中野区				3	37	6	1	2	1	1		1		1			2		55
杉並					14	7		1	2										24
池袋					2		3		3			2							10
北区				8	6	8			4					1					27
荒川区					2														2
板橋区				1	9	7													17
練馬区			1	5	17	3	1		1		1			1					30
足立				1	14	6	1	3											25
葛飾				13	27	22	2	2	5					2			4		77
江戸川			3	5	59	13			3			3							86

保健所別累計表 (2003年 45週)

	RS ウイルス 感染症	インフル エンザ	咽頭 結膜炎	A群溶血 性レンサ 球菌咽頭 炎	感染性 胃腸炎	水痘	手足口病	伝染性 紅斑	突発性 発しん	百日咳	風しん	ヘルパン ギーナ	麻しん (成人 以外)	流行性 耳下腺炎	急性出血 性結膜炎	流行性 角結膜炎	不明 発疹症	MCLS	合計
多摩川					32	9			5										46
秋川				2	17	9			1										29
八王子					4	1			2										7
南多摩					5	1								1					7
町田					8	1	2		1							1			13
多摩立川				2	9	2	1	1						1					16
村山大和		1		1	14		2									2	1		21
府中小金井				1	2	3								1					7
狛江調布				2	11		1	1	3										18
三鷹武蔵野				1	19	3	1	1	4										29
多摩小平					21	11	4	3	5										44
多摩東村山				2	14	3	1		4					1					25
島しょ														4					4

東京都合計	-	1	13	84	693	167	34	32	66	1	1	14	-	25	1	12	10	1	1155
定点当り報告数	-	0.01	0.09	0.59	4.88	1.18	0.24	0.23	0.46	0.01	0.01	0.10	-	0.18	0.07	0.86	0.07	0.01	

保健所別累計表(定点当り) 2003年 45週

	RS ウイルス 感染症	インフル エンザ	咽頭 結膜炎	A群溶血 性レンサ 球菌咽頭 炎	感染性 胃腸炎	水痘	手足口病	伝染性 紅斑	突発性 発しん	百日咳	風しん	ヘルパン ギーナ	麻しん (成人 以外)	流行性 耳下腺炎	急性出血 性結膜炎	流行性 角結膜炎	不明 発疹症	MCLS
千代田					0.25	0.50												0.25
中央区					5.00	2.33			1.00									
みなと			0.50	0.83	1.17	0.83	0.33		0.33			0.50				2.00	0.17	
新宿区				0.17	9.00	0.33	0.50	0.33	0.33					0.33	0.50	2.00		
文京					3.33	0.67										3.00		
台東			0.67	0.67	6.33	1.67		1.33	1.33			0.33						
墨田区					4.00	0.33		0.33	0.33					0.33				
江東区				2.33	22.67	2.67												
品川区				0.33	6.67	0.17			0.50					0.17			0.17	
目黒区			0.33		3.67	1.67			0.67					0.33				
大田区			0.22	1.56	7.00	0.33	0.67	0.67	0.33			0.33		0.11			0.11	
世田谷区				0.63	4.25	0.75	0.13	0.13	0.13			0.13		0.25				
渋谷区			0.25	0.25	4.00	1.25	0.50	1.00	0.25					1.00				
中野区				0.50	6.17	1.00	0.17	0.33	0.17	0.17		0.17		0.17			0.33	
杉並					2.33	1.17		0.17	0.33									
池袋					0.40		0.60		0.60			0.40						
北区				2.00	1.50	2.00			1.00					0.25				
荒川区					1.00													
板橋区				0.17	1.50	1.17												
練馬区			0.20	1.00	3.40	0.60	0.20		0.20		0.20			0.20				
足立				0.25	3.50	1.50	0.25	0.75										
葛飾				3.25	6.75	5.50	0.50	0.50	1.25					0.50			1.00	
江戸川			0.75	1.25	14.75	3.25			0.75			0.75						

保健所別累計表(定点当り) 2003年 45週

	RS ウイルス 感染症	インフル エンザ	咽頭 結膜炎	A群溶血 性レンサ 球菌咽頭 炎	感染性 胃腸炎	水痘	手足口病	伝染性 紅斑	突発性 発しん	百日咳	風しん	ヘルパン ギーナ	麻しん (成人 以外)	流行性 耳下腺炎	急性出血 性結膜炎	流行性 角結膜炎	不明 発疹症	MCLS
多摩川					10.67	3.00			1.67									
秋川				1.00	8.50	4.50			0.50									
八王子					2.00	0.50			1.00									
南多摩					1.67	0.33								0.33				
町田					4.00	0.50	1.00		0.50							1.00		
多摩立川				0.50	2.25	0.50	0.25	0.25						0.25				
村山大和		0.33		0.50	7.00		1.00									2.00	0.50	
府中小金井				0.33	0.67	1.00								0.33				
狛江調布				0.67	3.67		0.33	0.33	1.00									
三鷹武蔵野				0.25	4.75	0.75	0.25	0.25	1.00									
多摩小平					7.00	3.67	1.33	1.00	1.67									
多摩東村山				0.67	4.67	1.00	0.33		1.33					0.33				
島しょ														4.00				

東京都合計	-	1	13	84	693	167	34	32	66	1	1	14	-	25	1	12	10	1
定点当り報告数	-	0.01	0.09	0.59	4.88	1.18	0.24	0.23	0.46	0.01	0.01	0.10	-	0.18	0.07	0.86	0.07	0.01

(性感染症)

- ・性器クラミジア感染症男性の報告数は、今年に入り過去5年平均を下回る傾向で推移し、10月は前月より増加した。女性の報告数は4月を除き6月までは、過去5年平均を上回る傾向で推移していたが、10月は前月より減少し、過去5年平均および昨年を下回った。
- ・性器ヘルペスウイルス感染症男性の報告数は、1月を除いて過去5年平均を下回る傾向で推移し、10月は前月より増加したが過去5年平均および昨年を下回った。女性の報告数は、1月と9月が過去5年平均を上回ったが、10月は前月より減少し過去5年平均および昨年同期を下回った。
- ・尖形コンジロームの感染症男性の報告数は、5月と9月を除き過去5年平均を下回る傾向で推移していたが、10月は前月より増加し過去5年平均および昨年同期を上回った。女性は、5、6月と9月が過去5年平均を上回っていたが、10月は前月より減少し、過去5年平均と同程度となった。
- ・淋菌感染症の男性の報告数は、10月は前月より減少し、過去5年平均と同程度となった。女性の報告数は、今年に入り5月まで過去5年平均を上回る傾向で推移していたが、10月は前月より減少し、6月以降過去5年平均と同程度の水準で推移している。
- ・トリコモナス症男性10月の報告は1件で、5月を除き過去5年平均および昨年と同様に推移している。女性の報告数は、7月と8月が過去5年平均を下回っていたが、10月は前月より増加し、過去5年平均と同程度となった。
- ・梅毒様疾患男性の報告数は、1月と4月を除き過去5年平均を下回る傾向で推移している。女性の報告数は2月および7月から9月の3ヶ月間は過去5年平均を上回っていたが、10月は前月より減少し、過去5年平均を下回った。

(基幹定点疾病)

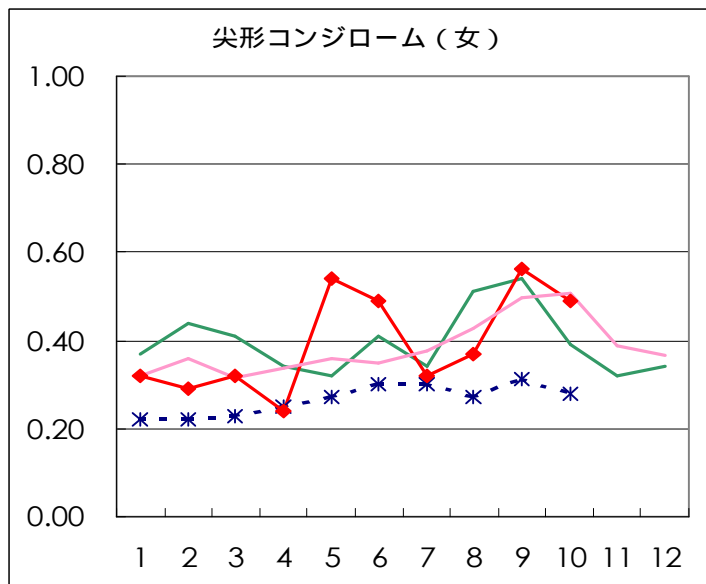
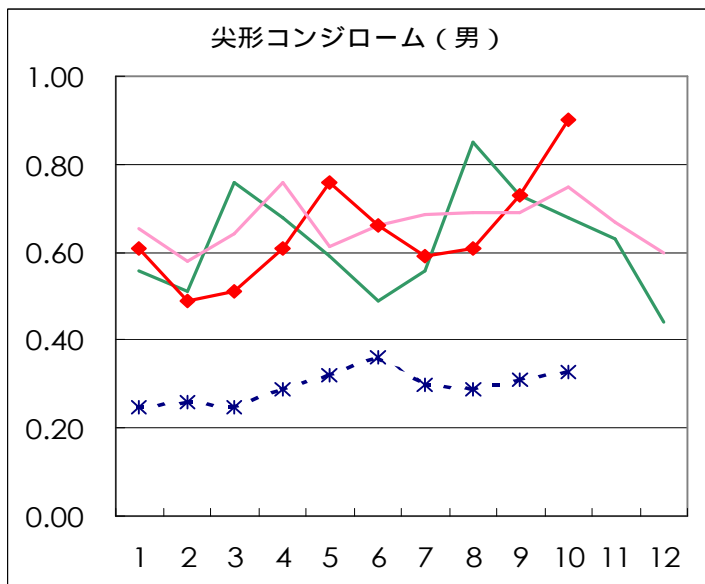
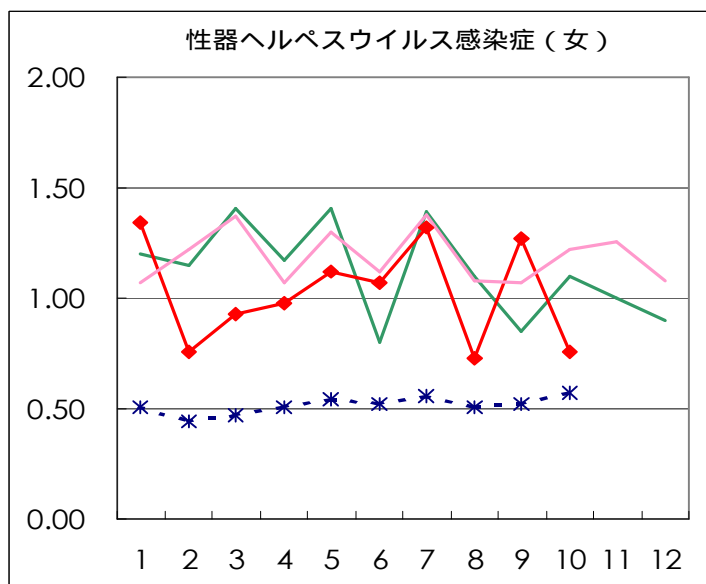
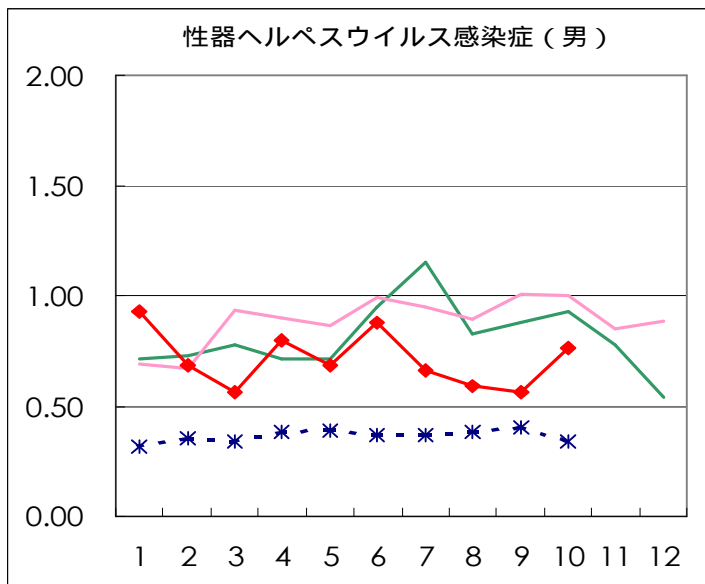
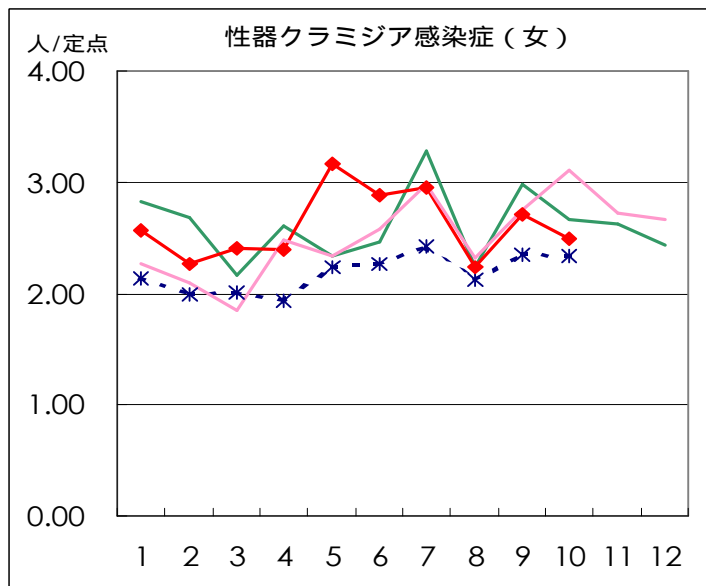
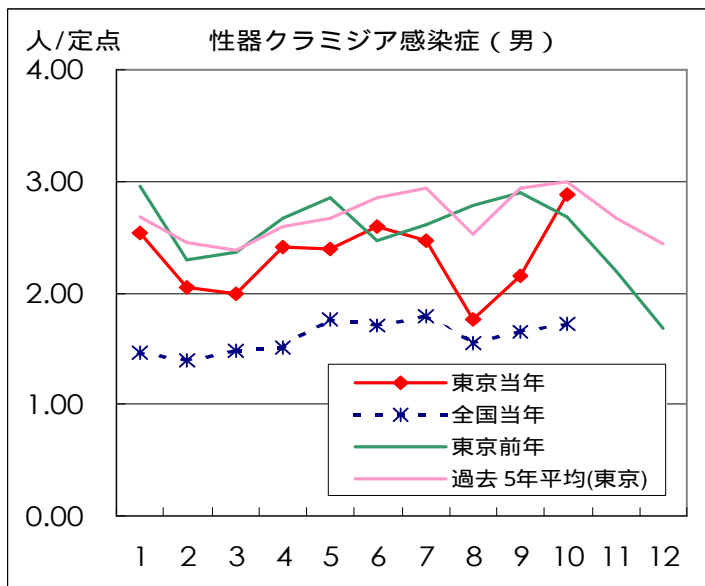
- ・メチシリン耐性黄色ブドウ球菌感染症の報告数は前月より増加し、今月は昨年同期と同程度である。
- ・ペニシリン耐性肺炎菌感染症の報告数は前月より減少し、10月は昨年同期を下回った。
- ・薬剤耐性緑膿菌感染症の報告数は前月と同程度で、3月以降昨年同期を下回っている。

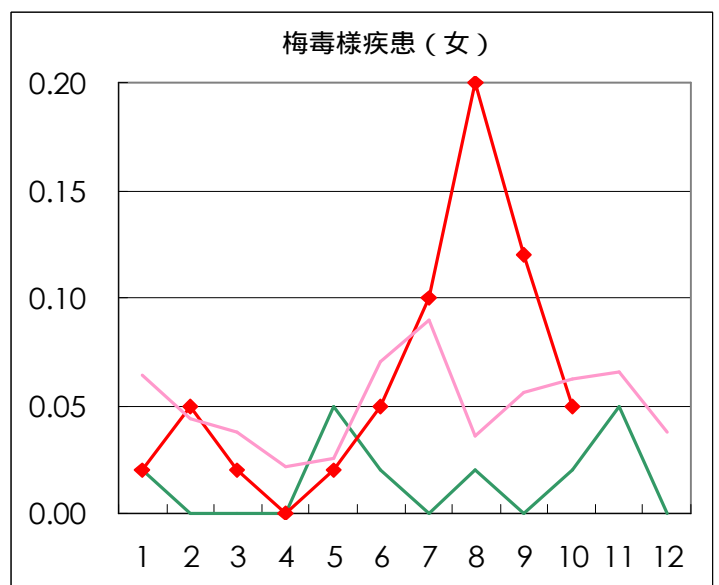
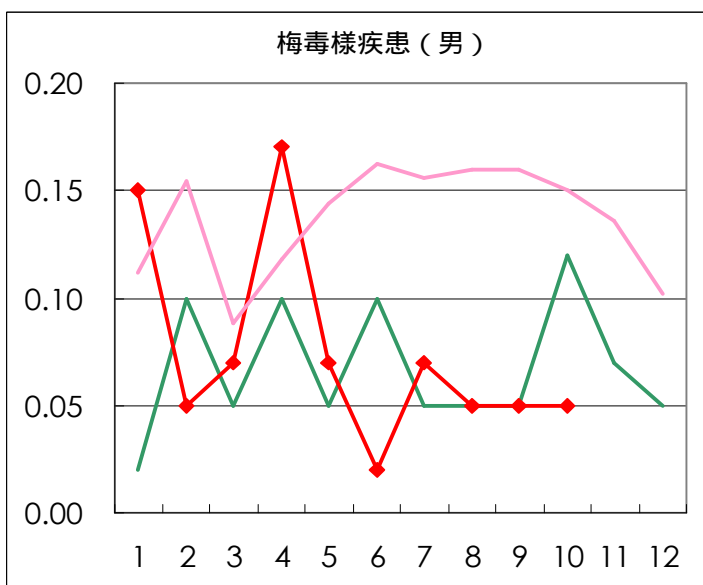
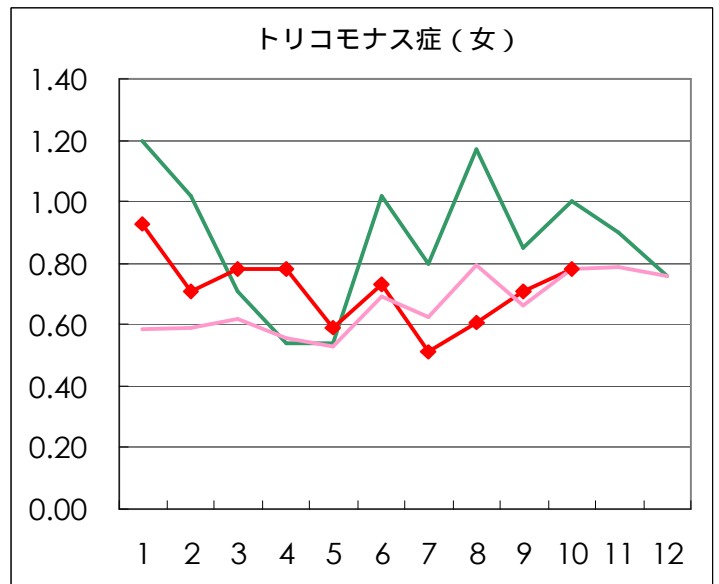
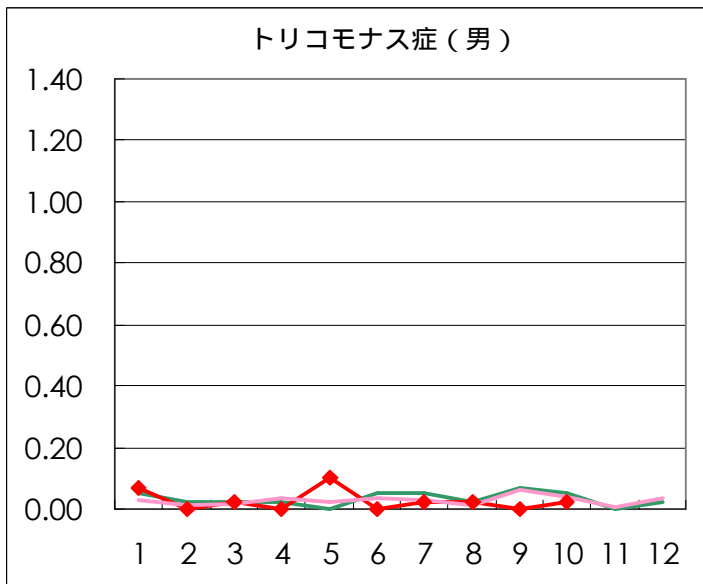
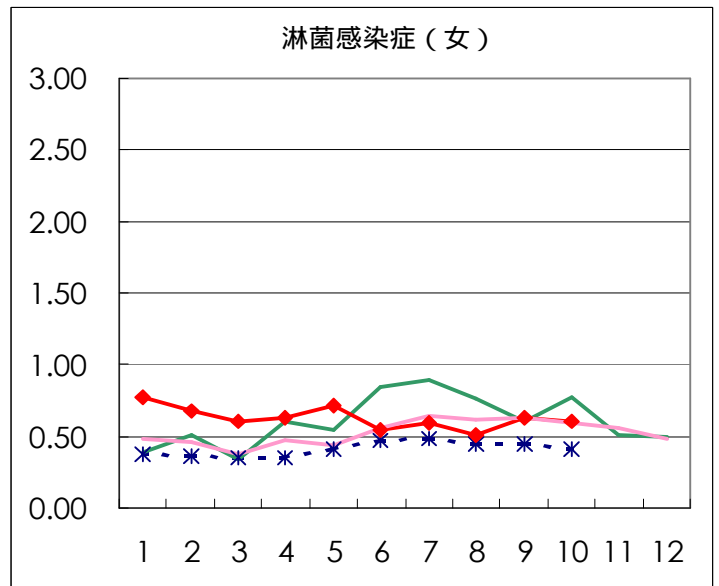
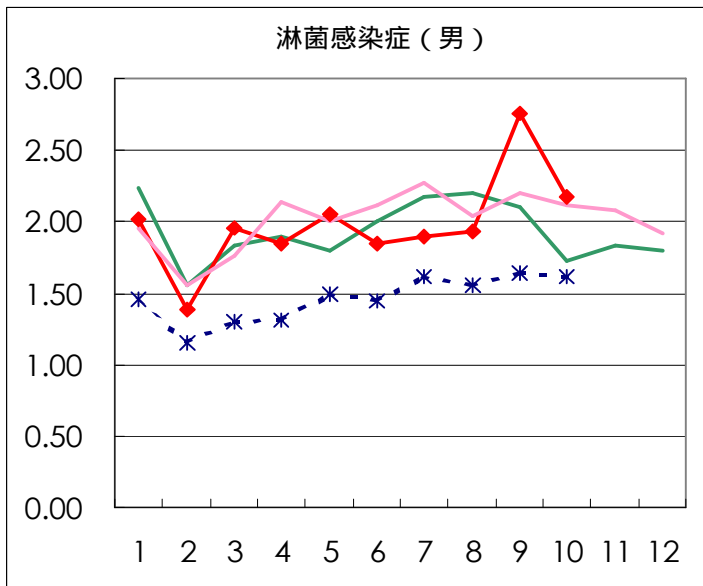
(病原体情報)

- ・10月における搬入検体数は血清が26例、子宮頸管拭い液が31例であった。
- ・血清26例中14例がクラミジア・トラコマチス抗体陽性であった。この11例のうち2例がIgA抗体のみ陽性、6例がIgA抗体・IgG抗体ともに陽性、6例がIgG抗体のみ陽性であった。
- ・子宮頸管拭い液31例中1例が淋菌核酸検査で陽性であった。

疾病別グラフ (四類定点月報告分)

性感染症定点

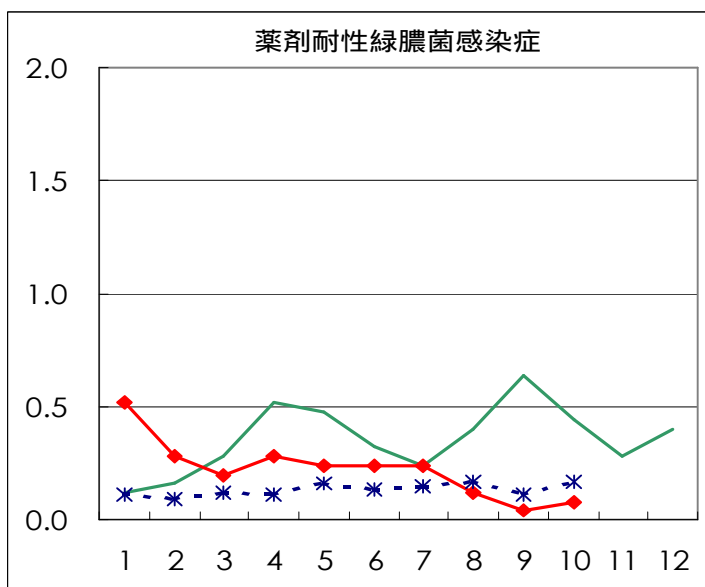
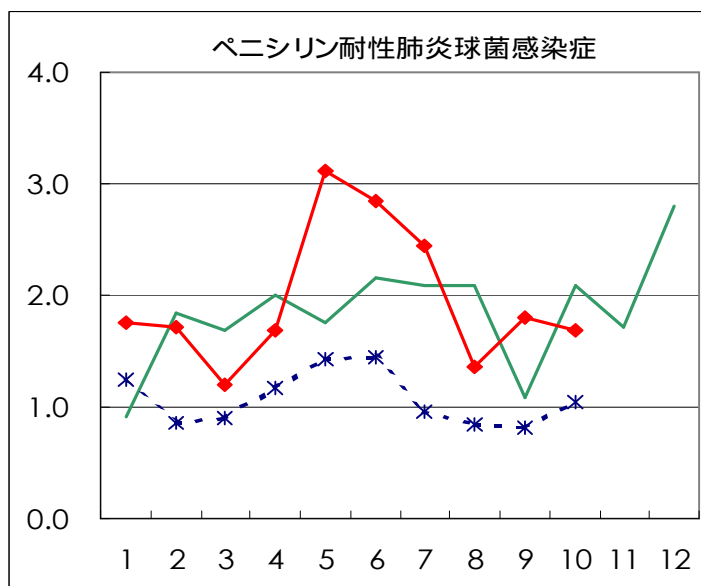
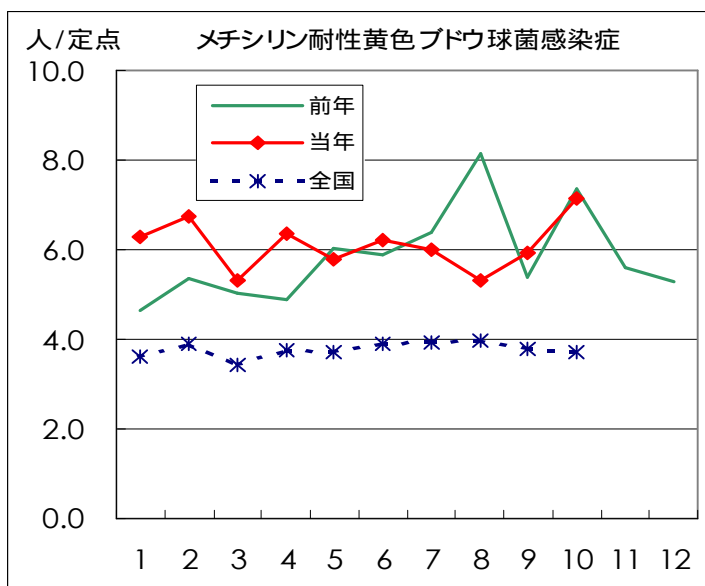




基幹定点報告疾患集計（2003年）

	1月	2月	3月	4月	5月	6月	7月	8月	9月	10月	11月	12月	合計
メチシリン耐性 黄色ブドウ球菌感染症	157	169	133	159	145	155	150	133	148	179			1528
ペニシリン耐性 肺炎球菌感染症	44	43	30	42	78	71	61	34	45	42			490
薬剤耐性緑膿菌感染症	13	7	5	7	6	6	6	3	1	2			56

基幹定点



疾病別の定点医療機関数		
定点種別	疾 病	医療機関数
性感染症	性器クラミジア感染症	41
	性器ヘルペスウイルス感染症	
	尖形コンジローム	
	淋菌感染症	
	トリコモナス症	
	梅毒様疾患	
基 幹	メチシリン耐性黄色ブドウ球菌感染症	25
	ペニシリン耐性肺炎球菌感染症	
	薬剤耐性緑膿菌感染症	

(注) 月報告分のグラフ、集計表は10月分の報告のため改正前の法律に対応しています。

STI年齢階級別累計表(10月)

男						
	トリコモナス症	梅毒様疾患	性器クラミジア 感染症	性器ヘルペスウ イルス感染症	尖形コンジロー ム	淋菌感染症
0歳						
1～4歳						
5～9歳						
10～14歳						
15～19歳			7		1	5
20～24歳			20	5	5	20
25～29歳			24	4	5	24
30～34歳	1	1	18	3	9	16
35～39歳			21	6	6	5
40～44歳		1	9	2	1	8
45～49歳			7	4	4	6
50～54歳			2	1	3	1
55～59歳			8	3	2	1
60～64歳			1	1	1	2
65～69歳				1		1
70歳～			1	1		
合計	1	2	118	31	37	89
先月数	0	2	88	23	30	113
増減数	1	0	30	8	7	-24

女						
	トリコモナス症	梅毒様疾患	性器クラミジア 感染症	性器ヘルペスウ イルス感染症	尖形コンジロー ム	淋菌感染症
0歳						
1～4歳						
5～9歳						
10～14歳						1
15～19歳	3		9		1	1
20～24歳	8		41	8	10	13
25～29歳	5	1	24	11	6	5
30～34歳	1		17	8	2	3
35～39歳	7		6	2	1	2
40～44歳	1	1	5	1		
45～49歳	5					
50～54歳	1					
55～59歳				1		
60～64歳						
65～69歳	1					
70歳～						
合計	32	2	102	31	20	25
先月数	29	5	111	52	23	26
増減数	3	-3	-9	-21	-3	-1

STI保健所別累計表(10月)

男								
保健所名	定点数	トリコモナス症	梅毒様疾患	性器クラミジア感染症	性器ヘルペスウイルス感染症	尖形コンジローム	淋菌感染症	総計
中央区	2			8	2	2	2	14
みなと	2	1	1	9	2	1	2	16
新宿区	5			19		14	30	63
文京	1							
台東	4			1	4		2	7
墨田区	1			6	4	2	6	18
江東区	3			18	9	4	14	45
品川区	1			4				4
大田区	3			3	1	1	1	6
渋谷区	3			10	3			13
中野区	1			7			1	8
池袋	3		1	20	5	8	8	42
北区	1						2	2
荒川区	1							
板橋区	2				1	2	1	4
足立	1			2		1	8	11
八王子	3							
町田	1							
多摩立川	2			7		2	12	21
三鷹武蔵野	1			4				4
合計	41	1	2	118	31	37	89	278
定点当り		0.02	0.05	2.88	0.76	0.90	2.17	6.78

女								
保健所名	定点数	トリコモナス症	梅毒様疾患	性器クラミジア感染症	性器ヘルペスウイルス感染症	尖形コンジローム	淋菌感染症	総計
中央区	2							
みなと	2	2		10	6	6	3	27
新宿区	5	1		17	6	8	6	38
文京	1							
台東	4	19		27	13	2	4	65
墨田区	1							
江東区	3			5	2		3	10
品川区	1							
大田区	3							
渋谷区	3							
中野区	1							
池袋	3		2	19	3	2	1	27
北区	1							
荒川区	1	1		4			1	6
板橋区	2							
足立	1						1	1
八王子	3	9		12	1	1	1	24
町田	1			1				1
多摩立川	2			7		1	5	13
三鷹武蔵野	1							
合計	41	32	2	102	31	20	25	212
定点当り		0.78	0.05	2.49	0.76	0.49	0.61	5.17

STI保健所別定点当り累計表(10月)

男							
保健所名	定点数	トリコモナス症	梅毒様疾患	性器クラミジア 感染症	性器ヘルペスウ イルス感染症	尖形コンジローム	淋菌感染症
中央区	2			4.00	1.00	1.00	1.00
みなと	2	0.50	0.50	4.50	1.00	0.50	1.00
新宿区	5			3.80		2.80	6.00
文京	1						
台東	4			0.25	1.00		0.50
墨田区	1			6.00	4.00	2.00	6.00
江東区	3			6.00	3.00	1.33	4.67
品川区	1			4.00			
大田区	3			1.00	0.33	0.33	0.33
渋谷区	3			3.33	1.00		
中野区	1			7.00			1.00
池袋	3		0.33	6.67	1.67	2.67	2.67
北区	1						2.00
荒川区	1						
板橋区	2				0.50	1.00	0.50
足立	1			2.00		1.00	8.00
八王子	3						
町田	1						
多摩立川	2			3.50		1.00	6.00
三鷹武蔵野	1			4.00			

女							
保健所名	定点数	トリコモナス症	梅毒様疾患	性器クラミジア 感染症	性器ヘルペスウ イルス感染症	尖形コンジローム	淋菌感染症
中央区	2						
みなと	2	1.00		5.00	3.00	3.00	1.50
新宿区	5	0.20		3.40	1.20	1.60	1.20
文京	1						
台東	4	4.75		6.75	3.25	0.50	1.00
墨田区	1						
江東区	3			1.67	0.67		1.00
品川区	1						
大田区	3						
渋谷区	3						
中野区	1						
池袋	3		0.67	6.33	1.00	0.67	0.33
北区	1						
荒川区	1	1.00		4.00			1.00
板橋区	2						
足立	1						1.00
八王子	3	3.00		4.00	0.33	0.33	0.33
町田	1			1.00			
多摩立川	2			3.50		0.50	2.50
三鷹武蔵野	1						

2次医療圏別累計表（2003年10月）総計 患者報告数

	トリコモナス症	梅毒様疾患	性器クラミジア 感染症	性器ヘルペス ウイルス感染症	尖形コンジローム	淋菌感染症	総計
区中央部	22	1	55	27	11	13	129
区南部			7	1	1	1	10
区西南部			10	3			13
区西部	1		43	6	22	37	109
区西北部		3	39	9	12	12	75
区東北部	1		6		1	10	18
区東部			29	15	6	23	73
西多摩							
南多摩	9		13	1	1	1	25
北多摩西部			14		3	17	34
北多摩南部			4				4
北多摩北部							
島しょ							
計	33	4	220	62	57	114	490

2次医療圏別累計表（2003年10月）総計 定点当たり発生数

	トリコモナス症	梅毒様疾患	性器クラミジア 感染症	性器ヘルペス ウイルス感染症	尖形コンジローム	淋菌感染症	定点数
区中央部	2.44	0.11	6.11	3.00	1.22	1.44	9
区南部			1.75	0.25	0.25	0.25	4
区西南部			3.33	1.00			3
区西部	0.17		7.17	1.00	3.67	6.17	6
区西北部		0.50	6.50	1.50	2.00	2.00	6
区東北部	0.50		3.00		0.50	5.00	2
区東部			7.25	3.75	1.50	5.75	4
西多摩							0
南多摩	2.25		3.25	0.25	0.25	0.25	4
北多摩西部			7.00		1.50	8.50	2
北多摩南部			4.00				1
北多摩北部							0
島しょ							0
計	0.80	0.10	5.37	1.51	1.39	2.78	41