

## 2003年第47週報告分

- 発生動向総覧 / 調査票通信
- 全数届出患者数一覧表
- 定点報告疾病集計表
- 疾病別グラフ(五類定点週報告分)
- 病原体検出情報(表・グラフ)  
    — 感染性胃腸炎 —
- 年齢階級別累計表
- 保健所別累計表
- 保健所別定点当たり累計表

東京都医師会感染症予防検討委員会

事務局:東京都健康安全研究センター疫学情報室

電話:03-3363-3213(直通)

FAX:03-5332-7365

E-mail: idsc@tokyo-eiken.go.jp

アドレス: idsc.tokyo-eiken.go.jp/



**(全数情報)**

- ・細菌性赤痢が1件報告された。ソネ菌で推定感染地はインドネシアである。
- ・パラチフスが1件報告された。推定感染地はバングラディッシュである。
- ・腸管出血性大腸菌感染症が4件報告された。血清型は全てO157(VT1 & VT2産生株1件、VT2産生株3件)である。
- ・アメーバ赤痢が2件報告された。推定感染地は国内で、推定感染経路は経口感染1件、同性間性的接触1件である。
- ・急性ウイルス性肝炎が2件報告された。B型で推定感染地は国内1件、不明1件、推定感染経路は両性間性的接触1件、不明1件である。
- ・クロイツフェルト・ヤコブ病が1件報告された。孤発例で推定感染地は国内、感染経路は不明である。
- ・HIV感染症が11件報告された。無症候性キャリア10件、AIDS1件で、推定感染経路は同性間性的接触8件、異性間性的接触2件、不明1件である。
- ・梅毒が1件報告された。無症候梅毒で推定感染地は国内、感染経路は同性間性的接触である。

(推定される感染地は医師の届出によるものです)

**(定点情報)**

- ・感染性胃腸炎は更に増加した。
- ・A群溶血性レンサ球菌咽頭炎、水痘の報告が多い。
- ・伝染性紅斑と突発性発疹が増加した。

**(病原体情報)**

- ・肺炎患者1名の咽頭拭い液からRSウイルス遺伝子が検出された。
- ・発熱患者1名と流行性角結膜炎患者1名の咽頭拭い液、アデノウイルス感染症患者1名の咽頭拭い液と便、急性胃腸炎患者1名の便からアデノウイルスの遺伝子が検出された。急性胃腸炎患者の便からはロタウイルス抗原も検出された。
- ・急性腎不全患者1名の咽頭拭い液、脳炎患者1名の髄液からヒトヘルペスウイルス6型の遺伝子が検出された。
- ・無菌性髄膜炎患者1名の髄液からエンテロウイルスの遺伝子が検出された。
- ・ヘルペス歯肉炎患者1名の咽頭拭い液から単純ヘルペスウイルス遺伝子が検出された。
- ・流行性角結膜炎患者1名の眼脂からアデノウイルス19型が分離された。
- ・ウイルス性胃腸炎集団発生2事例の患者検体11件からGII型のノロウイルスが検出された。
- ・菌株で搬入されたMRSA3株のコアグラ - ゼ型はII型2件、III型1件であった。
- ・菌株で搬入された溶血性レンサ球菌2株のT型は28型1件、型別不能1件であった。

- ・保健所などから搬入された血清207件中5件から梅毒特異抗体が検出された。
- ・保健所などから搬入された血清199件中43件からクラミジア・トラコマチス特異抗体が検出された。
- ・保健所などから搬入された頸管拭い液5件中2件からクラミジア・トラコマチス遺伝子が検出された。
- ・頸管拭い液2件中1件からヒトパピローマウイルス遺伝子が検出された。
- ・多摩地域の定点から搬入された感染性胃腸炎患者1名の便からサルモネラO7群が検出された。

## 調査票通信 定点医療機関からのコメントを掲載

### 世田谷

- ・インフルエンザ検査、陽性でした。

## 全数届出患者数一覧表 2003年47週

分類	疾病名	東京都分(報告週)					全国分(診断週)	
		44週	45週	46週	47週	年累計	47週	年累計
一類	エボラ出血熱							
	クリミア・コンゴ熱							
	重症急性呼吸器症候群							
	痘そう							
	ペスト							
	マールブルグ病							
	ラッサ熱							
二類	急性灰白髄炎							
	コレラ					4		22
	細菌性赤痢	2	2		1	96	4	430
	ジフテリア							
	腸チフス		1			18	1	56
	パラチフス				1	6	5	36
三類	腸管出血性大腸菌感染症	4	1	1	4	174	75	2384
四類	E型肝炎						(1)	(1)
	ウエストナイル熱							
	A型肝炎		1			1	(2)	(3)
	エキノкокクス症							17
	黄熱							
	オウム病					2		40
	回帰熱							
	Q熱					1		8
	狂犬病							
	高病原性鳥インフルエンザ							
	コクシジオイデス症							1
	サル痘							
	腎症候性出血熱							
	炭疽							
	つつが虫病					1	10	195
	デング熱	1		1		15		31
	ニパウイルス感染症							
	日本紅斑熱							49
	日本脳炎							1
	ハンタウイルス肺症候群							
	Bウイルス病							
	ブルセラ症							
	発しんチフス							
ボツリヌス症								
マラリア					29	1	70	
野兔症								
ライム病							5	
リッサウイルス感染症								
レジオネラ症	1				16	2	132	
	レプトスピラ症							

カッコ内の数値は前週分である(2003/11/26集計)。

## 全数届出患者数一覧表 2003年47週

分類	疾病名	東京都分(報告週)					全国分(診断週)	
		44週	45週	46週	47週	年累計	47週	年累計
五 類 (全 数 届 出 )	アメーバ赤痢	3	2	3	2	108	5	448
	ウイルス性肝炎(A型・E型を除く)			2	2	66	3	598
	急性脳炎							
	クリプトスポリジウム症	1				6		8
	クロイツフェルト・ヤコブ病		1		1	13	1	103
	劇症型溶血性レンサ球菌感染症					5	1	49
	後天性免疫不全症候群	6	4	9	11	327	13	823
	ジアルジア症	1				28	2	90
	髄膜炎菌性髄膜炎					4	1	17
	先天性風しん症候群							1
	梅毒	1	1	1	1	59	2	420
	破傷風					3		64
	バンコマイシン耐性黄色ブドウ球菌感染症							
	バンコマイシン耐性腸球菌感染症					3		54

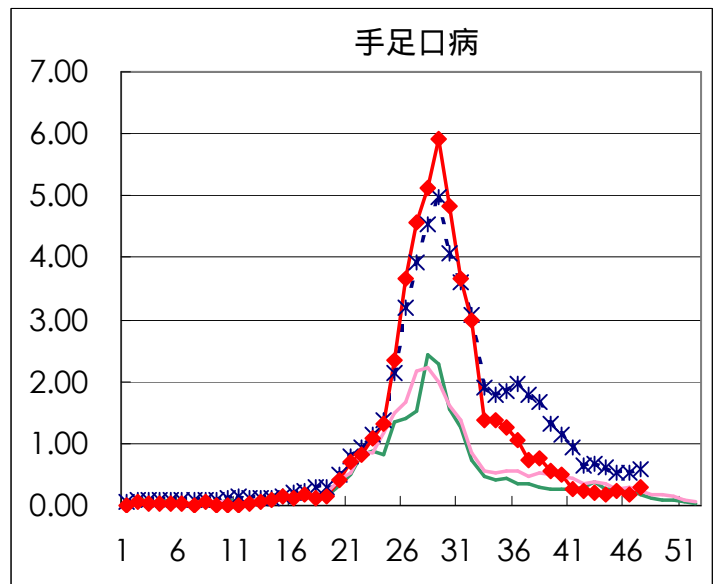
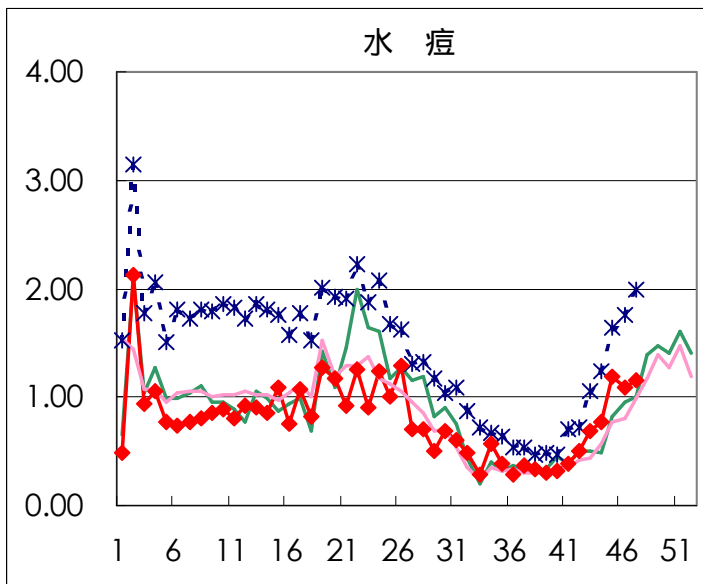
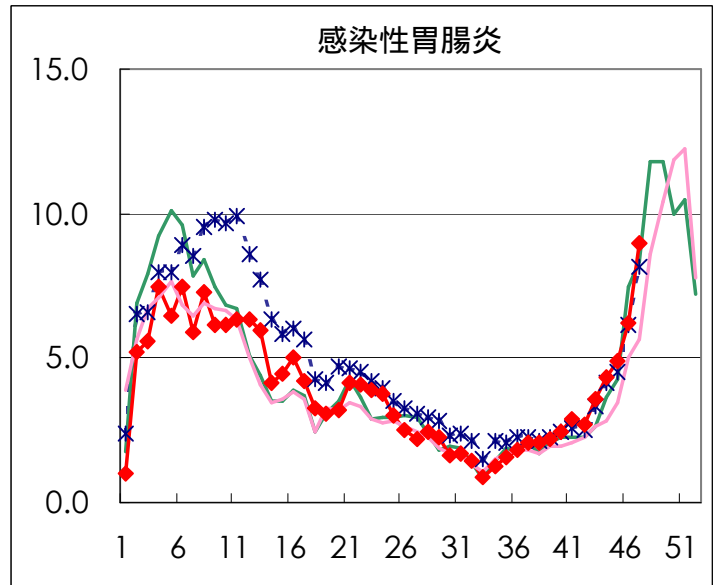
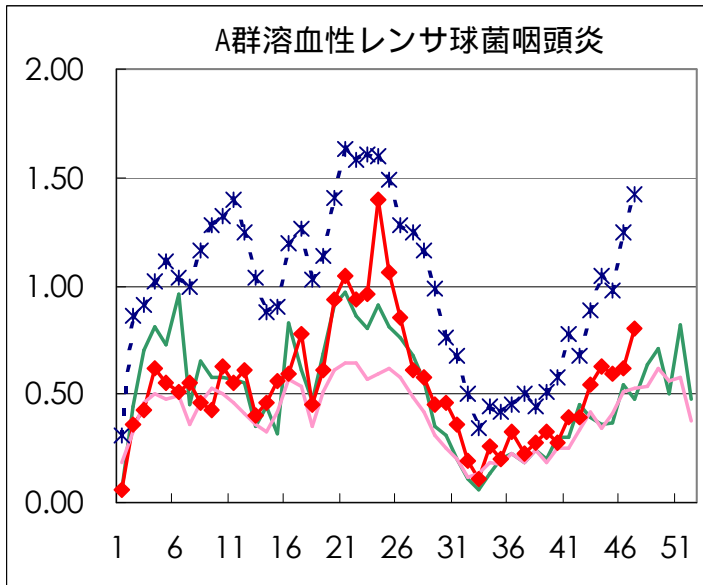
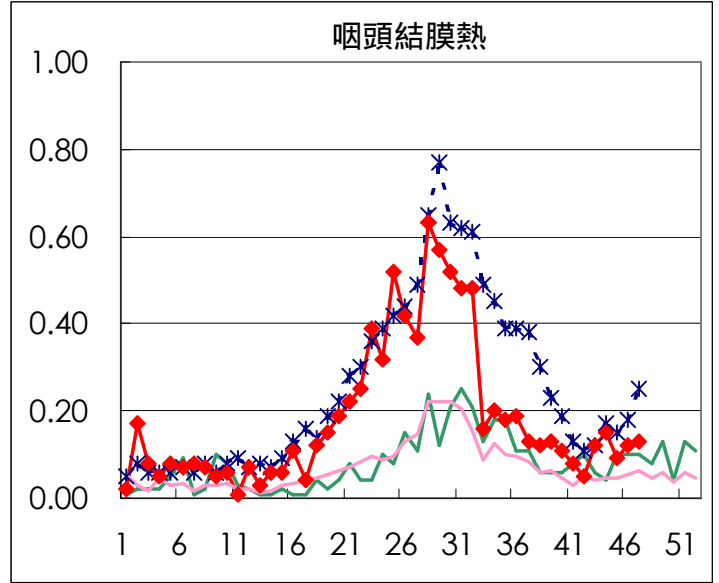
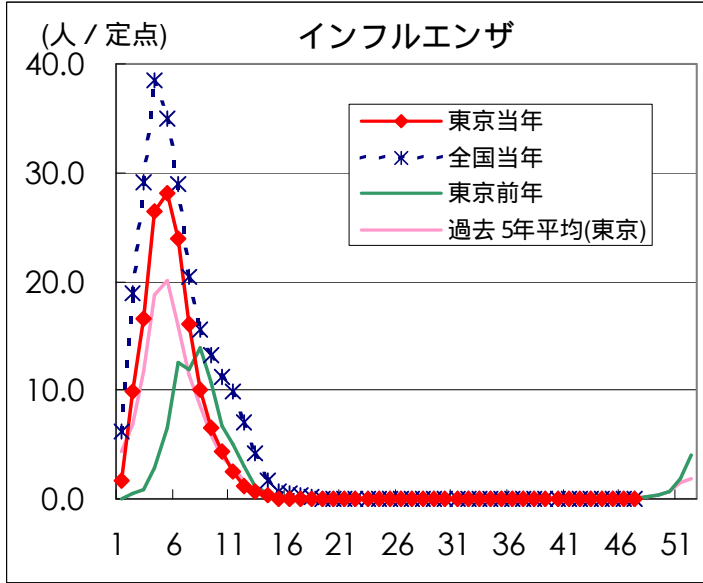
カッコ内の数値は前週分である(2003/11/26集計)。

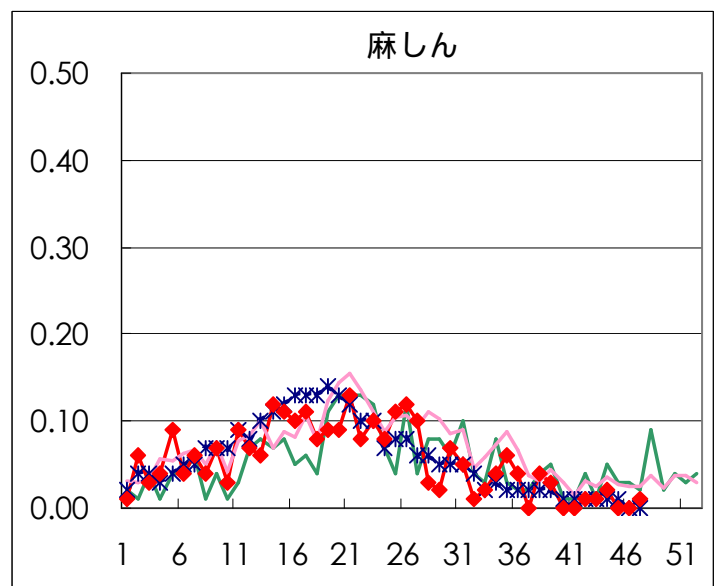
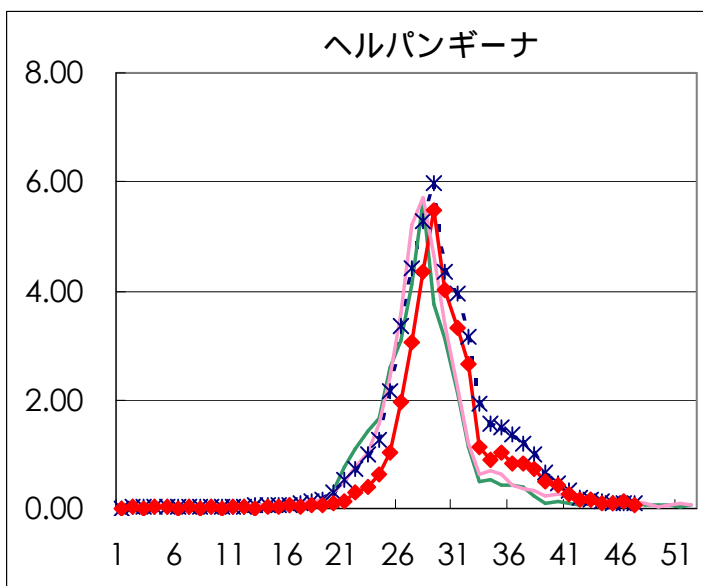
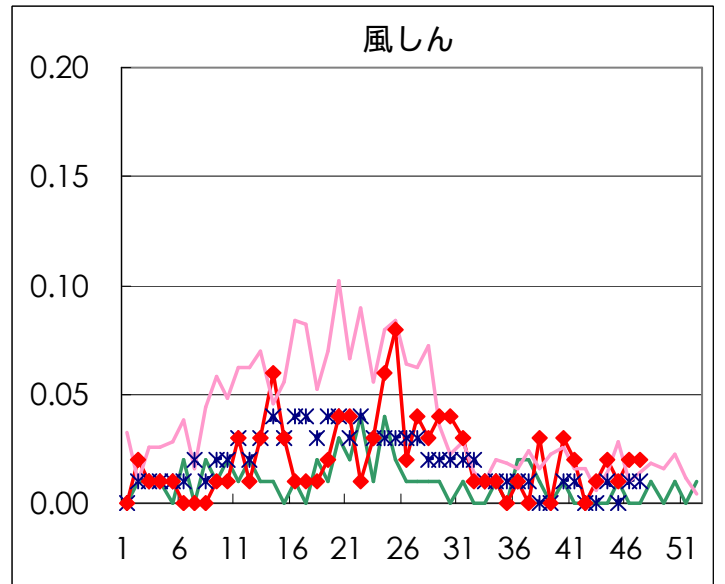
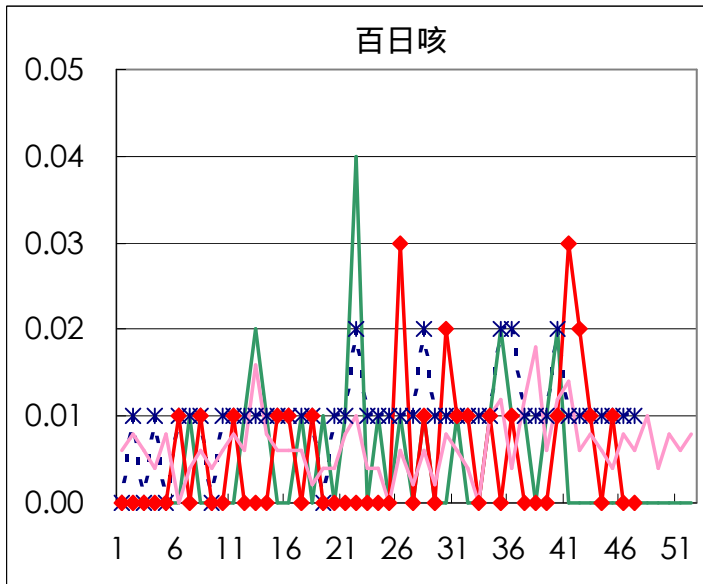
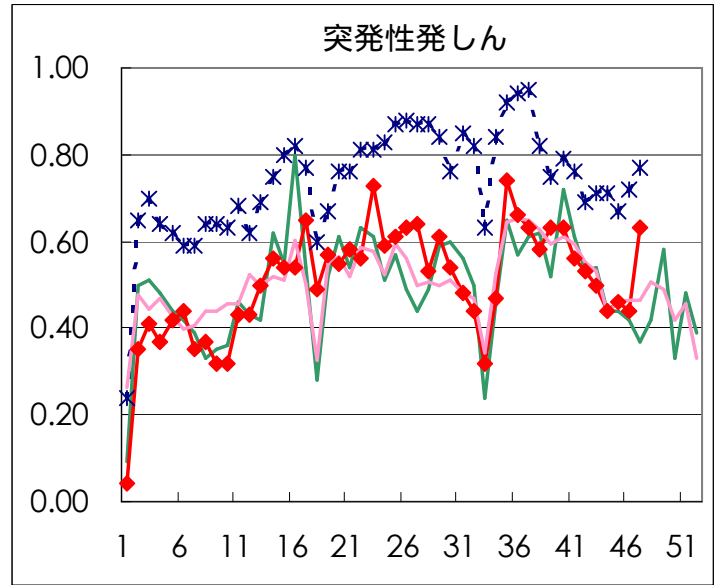
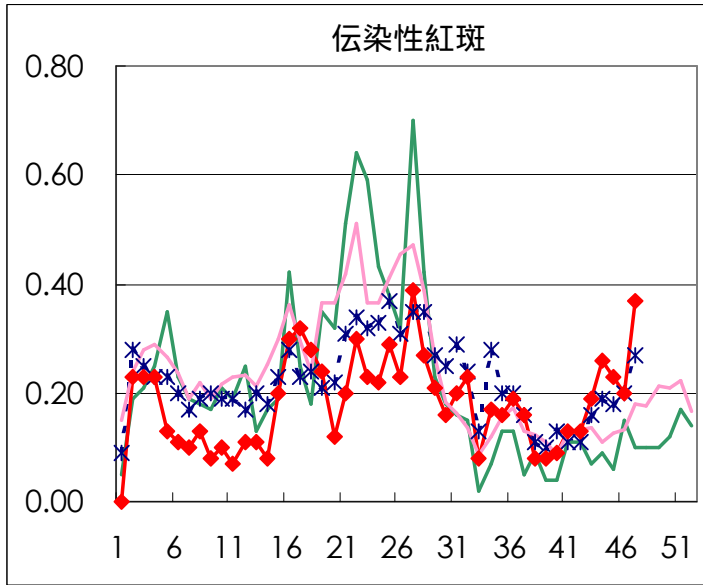
## 定点報告疾病集計表（男女別）

疾病名	性	2003年 週				4週合計	年累計
		44	45	46	47		
RSウイルス感染症	男				1	1	1
	女				1	1	1
インフルエンザ	男	1		1	6	8	13,407
	女	2	1		6	9	13,087
咽頭結膜熱	男	11	6	8	9	34	688
	女	11	7	9	9	36	550
A群溶血性レンサ球菌咽頭炎	男	47	43	59	64	213	1,894
	女	43	41	29	49	162	1,677
感染性胃腸炎	男	315	366	443	662	1,786	13,644
	女	298	327	439	609	1,673	12,683
水痘	男	64	84	97	73	318	2,922
	女	46	83	58	90	277	2,469
手足口病	男	12	20	15	22	69	3,715
	女	13	14	11	20	58	3,086
伝染性紅斑	男	19	16	16	30	81	618
	女	18	16	12	23	69	608
突発性発しん	男	32	31	23	41	127	1,697
	女	31	35	39	49	154	1,691
百日咳	男		1			1	20
	女						13
風しん	男	1		2	1	4	67
	女	2	1	1	2	6	64
ヘルパンギーナ	男	8	5	7	5	25	2,639
	女	8	9	10	6	33	2,394
麻しん(成人以外)	男						185
	女	3			1	4	178
流行性耳下腺炎	男	15	15	16	9	55	672
	女	5	10	15	8	38	488
不明発疹症	男	3	4	3	2	12	274
	女	6	6	4	8	24	266
MCLS	男						30
	女		1			1	30
急性出血性結膜炎	男						8
	女		1			1	9
流行性角結膜炎	男	10	7	11	7	35	480
	女	6	5	7	7	25	324
細菌性髄膜炎	男		2	1		3	8
	女						7
無菌性髄膜炎	男	1				1	34
	女				1	1	27
マイコプラズマ肺炎	男		4	1	3	8	75
	女	4	2	3	6	15	85
クラミジア肺炎（オウム病は除く）	男						3
	女						
成人麻しん	男		1			1	81
	女				1	1	62

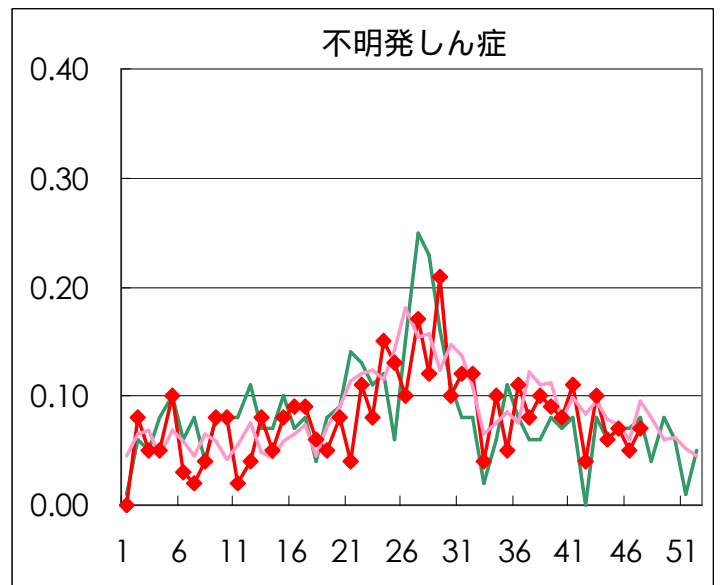
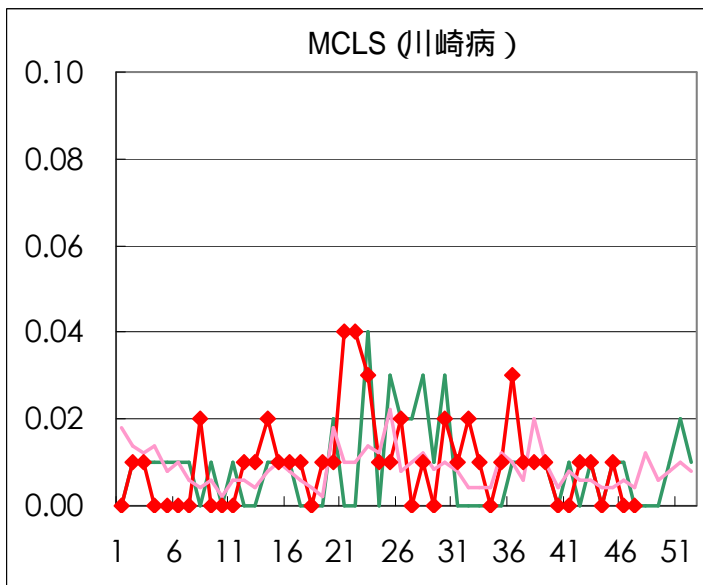
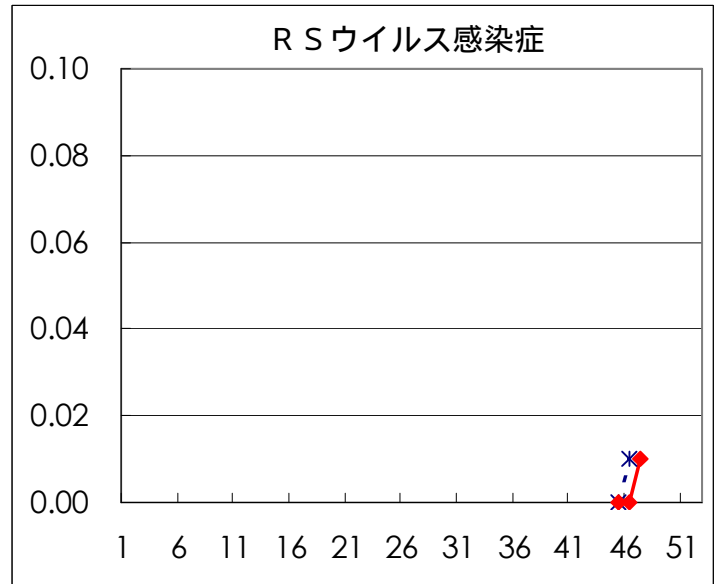
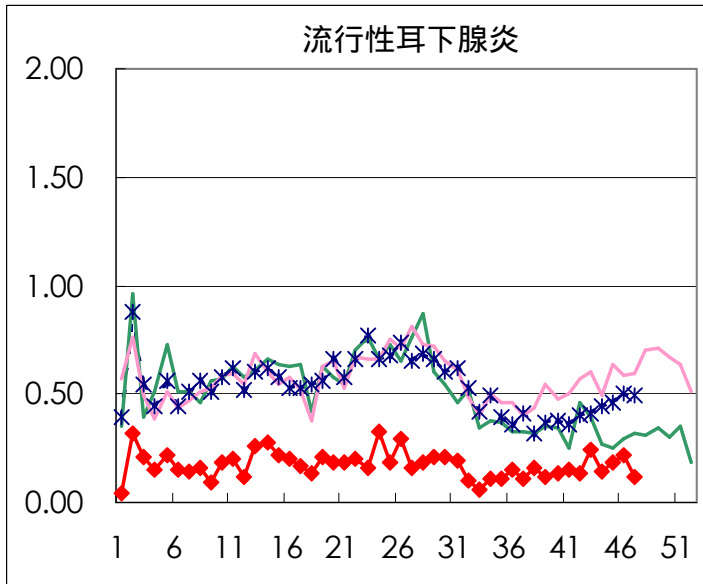
# 疾病別グラフ(五類定点週報告分)

## 小児科・インフルエンザ定点

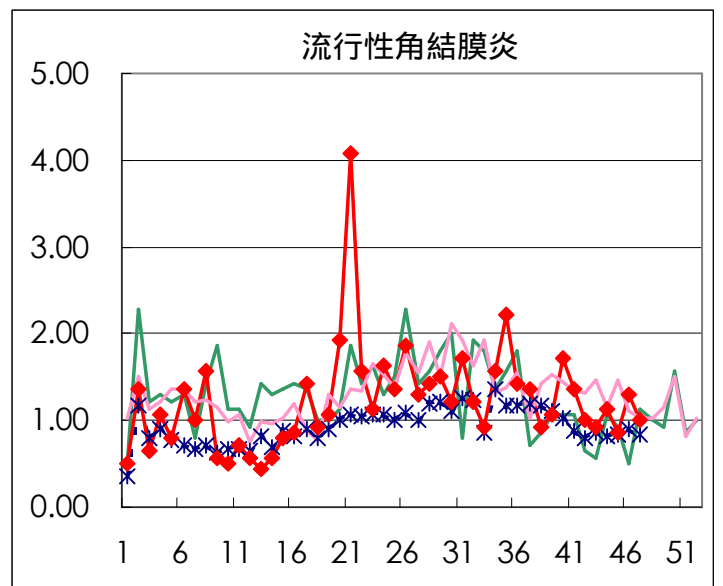
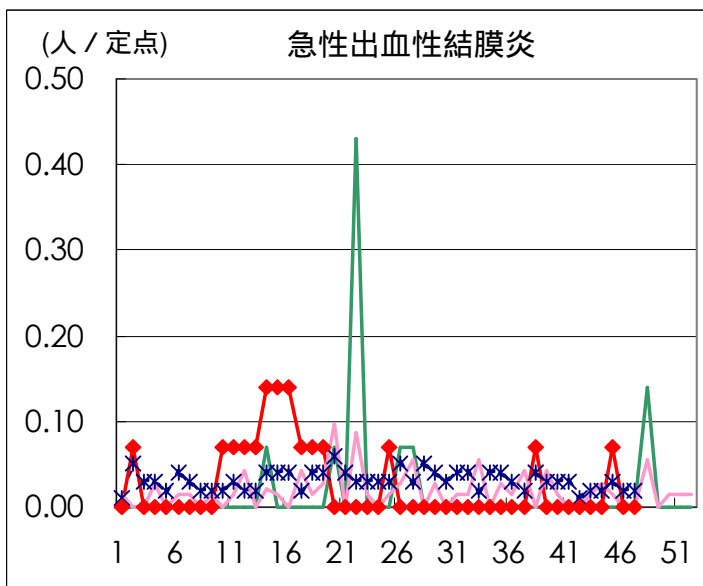




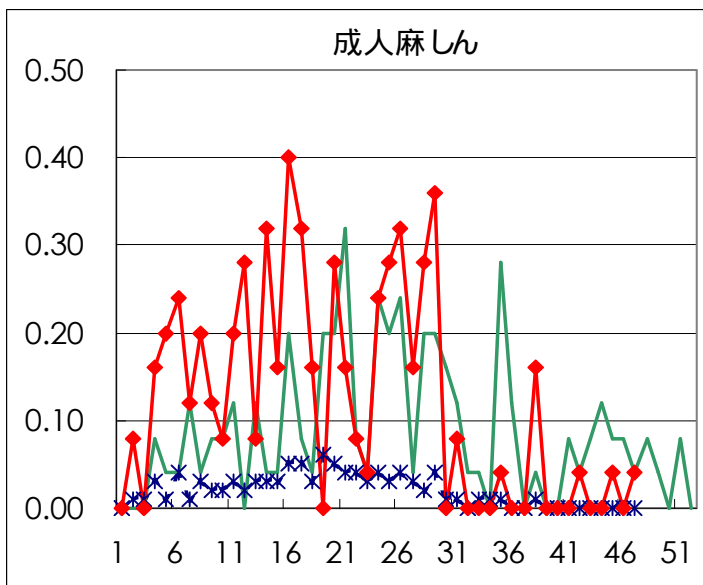
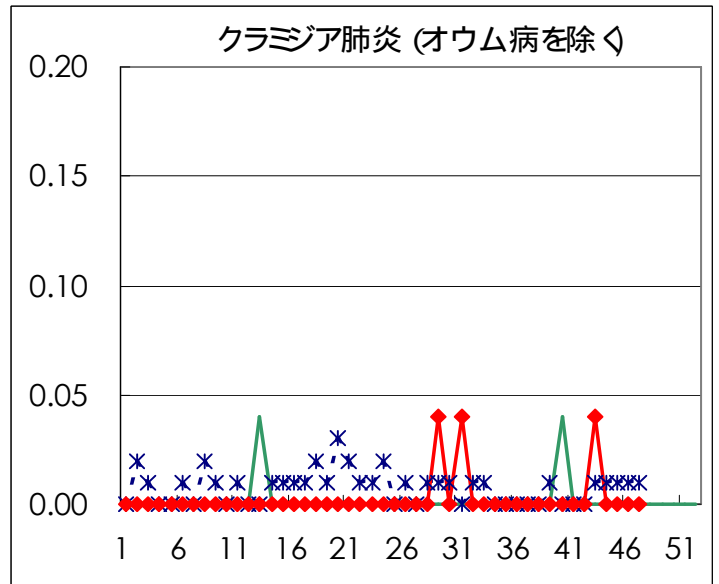
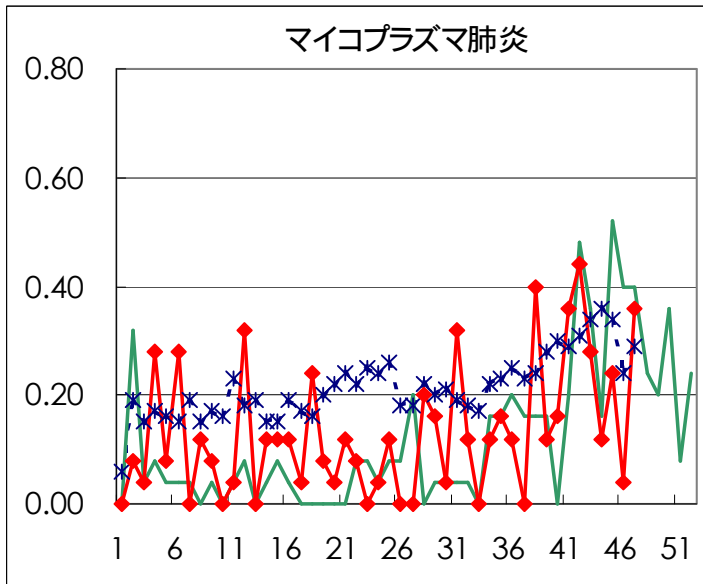
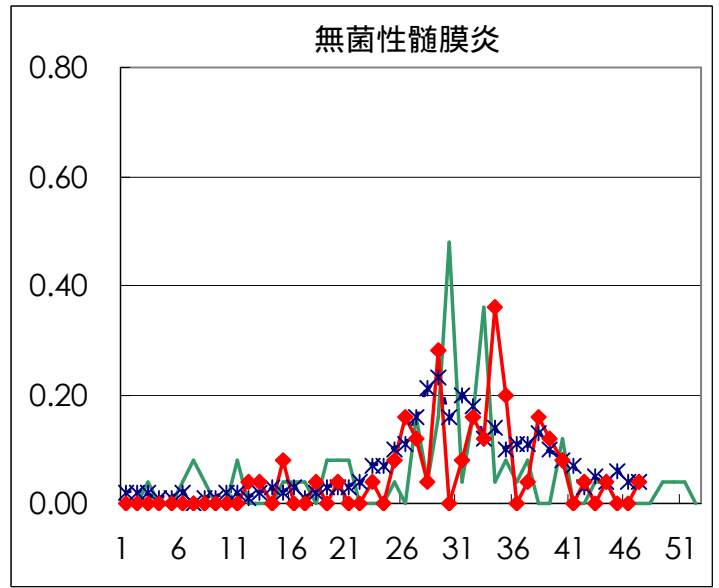
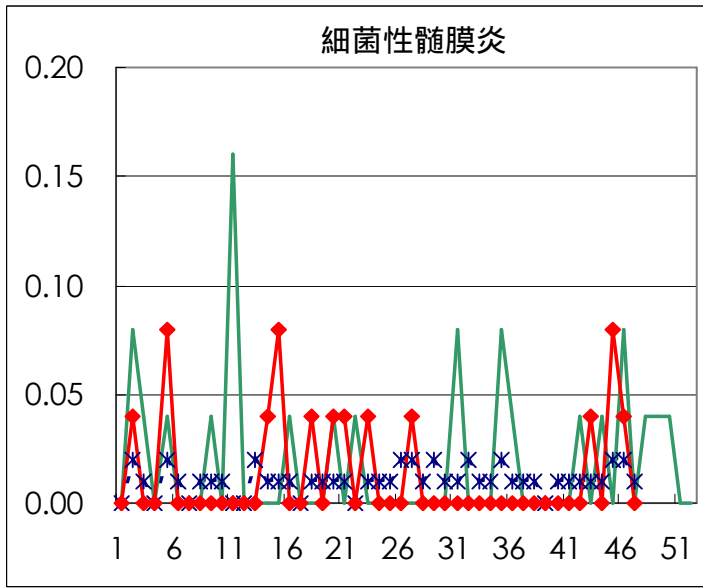




## 眼科定点



基幹定点



疾病別の定点医療機関数 (週報告分)		
定点種別	疾 病	医療機関数
インフルエンザ	インフルエンザ	178
眼 科	急性出血性結膜炎	14
	流行性角結膜炎	
基 幹	急性脳炎	25
	細菌性髄膜炎	
	無菌性髄膜炎	
	マイコプラズマ肺炎	
	クラミジア肺炎	
	成人麻しん	
小児科	上記を除く疾病	142

# 病原体検出情報

週別病原体 抗体検出結果 (2003年 40~ 47週)

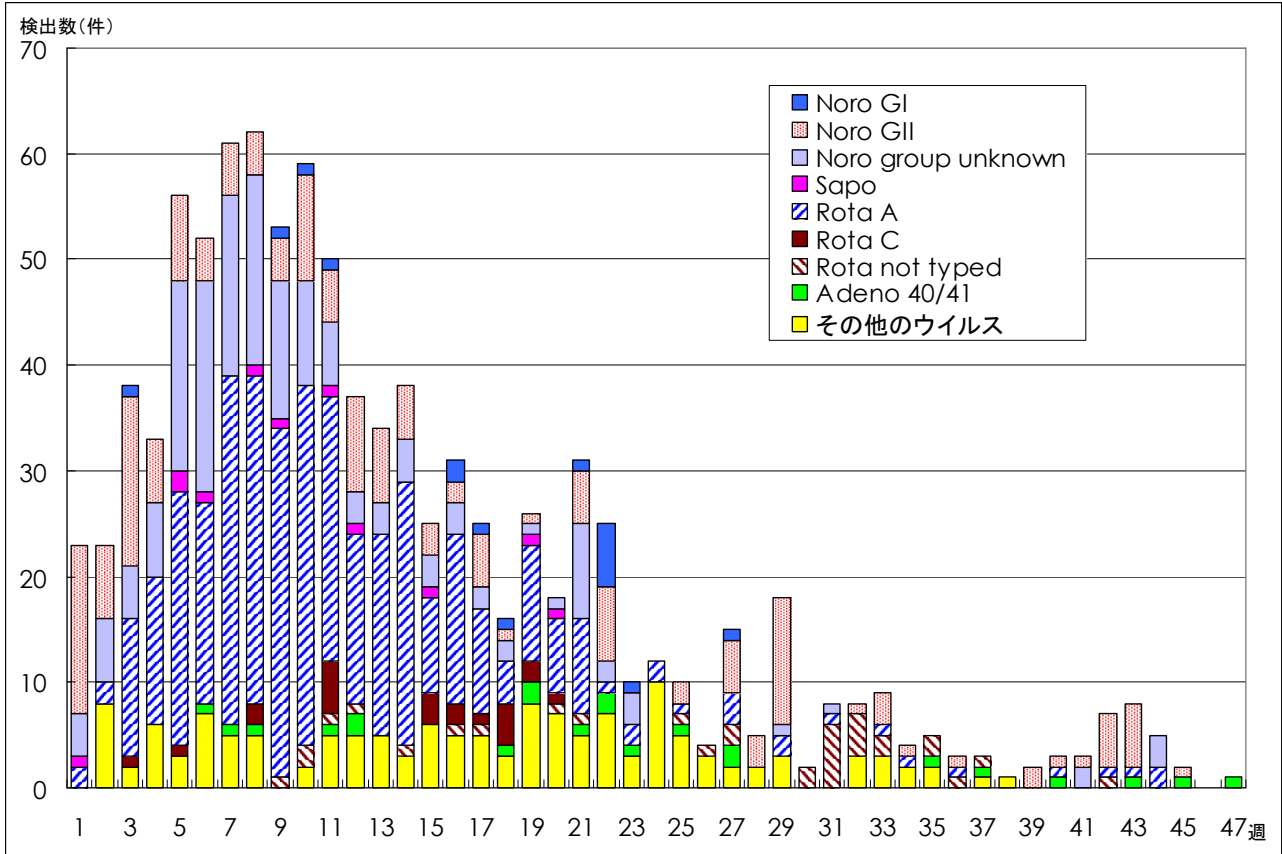
検出病原体 抗体		検体採取週								合計	
		2003年									
		40	41	42	43	44	45	46	47		
ウイルス	インフルエンザAソ連型										
	インフルエンザA香港型										
	インフルエンザB型										
	RSV							2	1	3	
	アデノ	3	3	3	2	2	1	4	4	22	
	エンテロ	5	2	1	1	1	2		1	13	
	ノロ (RNSV)				57		30	25	11	123	
	ロタ		1						1	2	
	単純ヘルペス								1	1	
	水痘 帯状疱疹										
	EBV	1	2			1				4	
	CMV										
	HHV6/ 7	2		1	3	1	2		2	11	
	ムンプス										
	麻疹										
	パルボB19							1		1	
	分離型別	ポリオ1									
		ポリオ2									
		アデノ1									
		アデノ2	1								1
		アデノ3			1						1
		エコー13									
エコー71											
コクサッキー-A6											
抗体	デング	1	2							3	
	ツツガムシ										
細菌	カンピロバクター		1					1		2	
	サルモネラ								1	1	
	下痢原性大腸菌							1		1	
	エロモナス										
	O157										
	MRSAコアグララーゼ 型		1					2		3	
	MRSAコアグララーゼ 型	1	1	2		2	4	6	2	18	
	MRSAコアグララーゼ 型	1	1	2					1	5	
	MSSAコアグララーゼ 型										
	溶連菌 T-1型				1			1		2	
	溶連菌 T-3型										
	溶連菌 T-4型			1	1		1			3	
	溶連菌 T-6型										
	溶連菌 T-12型		1	2				1	2	6	
	溶連菌 T-22型				1					1	
	溶連菌 T-25型			1						1	
	溶連菌 T-28型					1	1		1	3	
溶連菌 UT								1	1		
性感染症	梅毒		2	1	1				5	9	
	クラミジア抗体	5	43	12	20	1	17	21	43	162	
	クラミジア遺伝子	1							2	3	
	淋菌遺伝子		1		1		1	1		4	
	パピローマ	4	6	1		1		4	1	17	

臨床診断名別病原体検出結果 (2003年40~47週)

臨床診断名 検出病原体	(イン フル エン ザ を 含 む )	上 気 道 炎	下 気 道 炎	咽 頭 結 膜 熱	球 菌 咽 頭 炎	A 群 溶 血 性 レ ン サ	感 染 性 胃 腸 炎	無 菌 性 髄 膜 炎	脳 炎	ヘ ル パ ン ギ ー ナ	手 足 口 病	伝 染 性 紅 斑	発 疹 症	流 行 性 耳 下 腺 炎	口 内 炎	水 痘	そ の 他	合 計
インフルエンザAソ連型																		
インフルエンザA香港型																		
インフルエンザB型																		
RSV		1	2															3
アデノ		4	1				6	1					1					9
アデノ1																		
アデノ2																	1	1
アデノ3		1																1
エンテロ		2						3		1	1		1					5
エコー13																		
コクサッキーA6																		
ポリオ1																		
ポリオ2																		
ムンプス																		
ノロ (SRSV)							123											123
ロタ							2											2
単純ヘルペス																		1
水痘・带状疱疹																		
パルボB19												1						1
カンピロバクター							1											1
サルモネラ																		1
下痢原性大腸菌							1											1

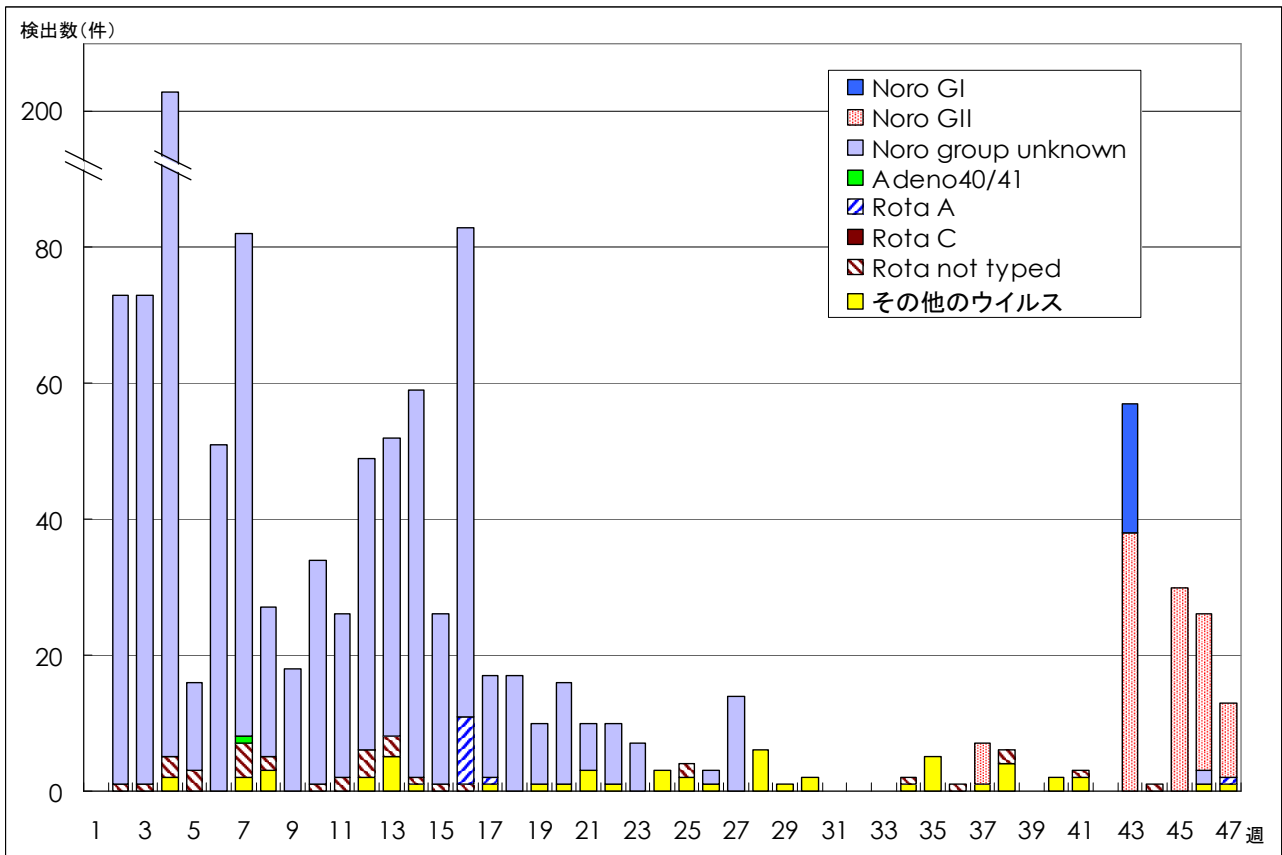
# 病原体グラフ（感染性胃腸炎）

感染性胃腸炎患者から検出されたウイルス（全国）



IASR 病原微生物検出情報（2003年11月25日現在報告数）

感染性胃腸炎患者から検出されたウイルス（東京都）



ウイルス研究科/微生物研究科(集団発生を含む)  
 (注)Noro: SRSVで報告されたものをを含む

年齢階級別累計表(2003年 47週)

	RS ウイルス 感染症	インフル エンザ	咽頭 結膜炎	A群溶血性 レンサ球菌 咽頭炎	感染性 胃腸炎	水痘	手足口病	伝染性 紅斑	突発性 発しん	百日咳	風しん	ヘルパン ギーナ	麻しん (成人 以外)	流行性 耳下腺炎	急性出血 性結膜炎	流行性 角結膜炎	不明 発疹症	MCLS
～6ヶ月					10	5			5							1	1	
～1歳	2				70	11	1	3	47									4
1歳				2	171	26	7	3	35		1	4				1		3
2歳		1	2	8	139	23	13	1	2					2				
3歳		2	2	14	143	36	7	1						3				1
4歳			3	12	136	20	10	7	1			2	1	4				
5歳		2	4	20	133	16	1	8				2		2				
6歳			4	12	81	10	2	7				1		1		1		
7歳				12	80	5		9				2		1				1
8歳				9	55	4		8										
9歳				7	39	4		3						2				
10～14歳				6	60	1		2						2		1		
15～19歳		1	1		14						1							
20～29歳		4	2	11	140	2	1	1			1					2		
30～39歳		1														3		
40～49歳		1														2		
50～59歳																2		
60～69歳																		
70～79歳																1		
80歳以上																		
合計	2	12	18	113	1271	163	42	53	90	0	3	11	1	17	0	14	10	0
先週比	2	11	1	25	389	8	16	25	28	0	0	-6	1	-14	0	-4	3	0

注：小児科定点把握対象疾病のうち、「20～29歳」は「20歳以上」と読み替える。  
眼科疾患のうち、「70～79歳」は「70歳以上」と読み替える。

保健所別累計表 (2003年 47週)

	RS ウイルス 感染症	インフル エンザ	咽頭 結膜炎	A群溶血 性レンサ 球菌咽頭 炎	感染性 胃腸炎	水痘	手足口病	伝染性 紅斑	突発性 発しん	百日咳	風しん	ヘルパン ギーナ	麻しん (成人 以外)	流行性 耳下腺炎	急性出血 性結膜炎	流行性 角結膜炎	不明 発疹症	MCLS	合計
千代田					6	1		10			1						1		19
中央区				2	34	16	2	2	1		1								58
みなと			6	11	20	5			1			3		1		1	1		49
新宿区					62	2	1	1	3					1		3			73
文京		3			18				1							1			23
台東				5	39	6		3	3										56
墨田区				2	28	1			2										33
江東区				9	49	1		3	2							2			66
品川区				6	68	4		1	1			1							81
目黒区			1	1	17	8		3	3					2					35
大田区			1	7	110	6	5	10	7			4		1			3		154
世田谷区		2		1	59	10	4	2	5					1					84
渋谷区			1	1	33	2	1	4	4					2					48
中野区	1			1	50	6		3	2								1		64
杉並				5	40	6		1											52
池袋		1	2	1	14		4		1		1								24
北区		2		5	42	3			14										66
荒川区					10											1			11
板橋区					3	6			2										11
練馬区		1		4	47	3	5		2										62
足立				7	35	6		2	1					2					53
葛飾				14	53	11		1	5					2					86
江戸川			4	6	97	9		2	2										120

保健所別累計表 (2003年 47週)

	RS ウイルス 感染症	インフル エンザ	咽頭 結膜炎	A群溶血 性レンサ 球菌咽頭 炎	感染性 胃腸炎	水痘	手足口病	伝染性 紅斑	突発性 発しん	百日咳	風しん	ヘルパン ギーナ	麻しん (成人 以外)	流行性 耳下腺炎	急性出血 性結膜炎	流行性 角結膜炎	不明 発疹症	MCLS	合計
多摩川	1				59	8		1	4										73
秋川				1	34	5	7						1	1					49
八王子				2	7	3			2			1							15
南多摩				2	40	2			2										46
町田				1	26	1			1							1			30
多摩立川		2		1	20	2	1							2					28
村山大和					9		2	1	2							1	1		16
府中小金井					3	1	1		2										7
狛江調布			1	2	22	7	6	2	2								1		43
三鷹武蔵野				8	23		1		3										35
多摩小平		1	1	5	57	9	2	1	6			2							84
多摩東村山			1	3	37	13			4					1		4	2		65
島しょ														1					1

東京都合計	2	12	18	113	1271	163	42	53	90	-	3	11	1	17	-	14	10	-	1820
定点当り報告数	0.01	0.07	0.13	0.80	8.95	1.15	0.30	0.37	0.63	-	0.02	0.08	0.01	0.12	-	1.00	0.07	-	



保健所別累計表(定点当り) 2003年 47週

	RS ウイルス 感染症	インフル エンザ	咽頭 結膜炎	A群溶血 性レンサ 球菌咽頭 炎	感染性 胃腸炎	水痘	手足口病	伝染性 紅斑	突発性 発しん	百日咳	風しん	ヘルパン ギーナ	麻しん (成人 以外)	流行性 耳下腺炎	急性出血 性結膜炎	流行性 角結膜炎	不明 発疹症	MCLS
千代田					1.50	0.25		2.50			0.25						0.25	
中央区				0.67	11.33	5.33	0.67	0.67	0.33		0.33							
みなと			1.00	1.83	3.33	0.83			0.17			0.50		0.17		1.00	0.17	
新宿区					10.33	0.33	0.17	0.17	0.50					0.17		1.50		
文京		0.75			6.00				0.33							1.00		
台東				1.67	13.00	2.00		1.00	1.00									
墨田区				0.67	9.33	0.33			0.67									
江東区				3.00	16.33	0.33		1.00	0.67							2.00		
品川区				1.00	11.33	0.67		0.17	0.17			0.17						
目黒区			0.33	0.33	5.67	2.67		1.00	1.00					0.67				
大田区			0.11	0.78	12.22	0.67	0.56	1.11	0.78			0.44		0.11			0.33	
世田谷区		0.22		0.13	7.38	1.25	0.50	0.25	0.63					0.13				
渋谷区			0.25	0.25	8.25	0.50	0.25	1.00	1.00					0.50				
中野区	0.17			0.17	8.33	1.00		0.50	0.33								0.17	
杉並				0.83	6.67	1.00		0.17										
池袋		0.17	0.40	0.20	2.80		0.80		0.20		0.20							
北区		0.40		1.25	10.50	0.75			3.50									
荒川区					5.00											1.00		
板橋区					0.50	1.00			0.33									
練馬区		0.17		0.80	9.40	0.60	1.00		0.40									
足立				1.75	8.75	1.50		0.50	0.25					0.50				
葛飾				3.50	13.25	2.75		0.25	1.25					0.50				
江戸川			1.00	1.50	24.25	2.25		0.50	0.50									

保健所別累計表(定点当り) 2003年 47週

	RS ウイルス 感染症	インフル エンザ	咽頭 結膜炎	A群溶血 性レンサ 球菌咽頭 炎	感染性 胃腸炎	水痘	手足口病	伝染性 紅斑	突発性 発しん	百日咳	風しん	ヘルパン ギーナ	麻しん (成人 以外)	流行性 耳下腺炎	急性出血 性結膜炎	流行性 角結膜炎	不明 発疹症	MCLS
多摩川	0.33				19.67	2.67		0.33	1.33									
秋川				0.50	17.00	2.50	3.50						0.50	0.50				
八王子				1.00	3.50	1.50			1.00			0.50						
南多摩				0.67	13.33	0.67			0.67									
町田				0.50	13.00	0.50			0.50							1.00		
多摩立川		0.40		0.25	5.00	0.50	0.25							0.50				
村山大和					4.50		1.00	0.50	1.00							1.00	0.50	
府中小金井					1.00	0.33	0.33		0.67									
狛江調布			0.33	0.67	7.33	2.33	2.00	0.67	0.67								0.33	
三鷹武蔵野				2.00	5.75		0.25		0.75									
多摩小平		0.25	0.33	1.67	19.00	3.00	0.67	0.33	2.00			0.67						
多摩東村山			0.33	1.00	12.33	4.33			1.33					0.33		4.00	0.67	
島しょ														1.00				

東京都合計	2	12	18	113	1271	163	42	53	90	-	3	11	1	17	-	14	10	-
定点当り報告数	0.01	0.07	0.13	0.80	8.95	1.15	0.30	0.37	0.63	-	0.02	0.08	0.01	0.12	-	1.00	0.07	-