

2003年第48週報告分

- 発生動向総覧 / 調査票通信
- 全数届出患者数一覧表
- 定点報告疾病集計表
- 疾病別グラフ(五類定点週報告分)
- 病原体検出情報(表・グラフ)
 — 感染性胃腸炎 —
- 年齢階級別累計表
- 保健所別累計表
- 保健所別定点当たり累計表

東京都医師会感染症予防検討委員会

事務局:東京都健康安全研究センター疫学情報室

電話:03-3363-3213(直通)

FAX:03-5332-7365

E-mail: idsc@tokyo-eiken.go.jp

アドレス: idsc.tokyo-eiken.go.jp/



(全数情報)

- ・腸チフスが1件報告された。推定感染地はペルーである。
- ・腸管出血性大腸菌感染症が1件報告された。血清型はO157(VT1&VT2産生株)である。
- ・A型肝炎が1件報告された。推定感染地はタイ・バングラデシュ・インドで、推定感染経路は飲食等による経口感染である。
- ・つつが虫病が1件報告された。推定感染地は国内で、感染は野外での刺傷が疑われた。
- ・マラリアが1件報告された。三日熱マラリアで推定感染地はパプアニューギニアである。
- ・アメーバ赤痢が3件報告された。推定感染地は国内2件、タイ・マレーシア1件で、推定感染経路は飲食等による経口感染1件、異性間性的接触1件、不明1件である。
- ・劇症型溶血性レンサ球菌感染症が1件報告された。推定感染地は国内、推定感染経路は咽頭からの感染が疑われた。31才男性で胸水・咽頭よりA群溶血レンサ球菌が検出された。この菌株のT型は12型である。多臓器不全とショックを呈している。
- ・HIV感染症が2件報告された。無症候性キャリア1件、AIDS1件で、感染経路はいずれも不明である。
- ・梅毒が2件報告された。いずれも無症候梅毒で推定感染地は国内、感染経路は不明である。

(推定される感染地は医師の届出によるものです)

(定点情報)

- ・感染性胃腸炎、A群溶血性レンサ球菌咽頭炎、水痘が増加している。

(病原体情報)

- ・紅斑を呈した肺炎患者1名の咽頭拭い液から麻疹ウイルスの遺伝子が検出された。
- ・不明熱患者1名の血液からサイトメガロウイルスとEBウイルスの遺伝子が検出された。
- ・高トランスアミナ - ゼ血症の乳児1名の便からサイトメガロウイルスの遺伝子が検出された。
- ・胃腸炎患者1名の便からノロウイルスとアデノウイルスの遺伝子が検出された。
- ・急性肝炎患者1名の咽頭拭い液からエンテロウイルスの遺伝子が検出された。
- ・流行性角結膜炎患者の結膜拭い液からアデノウイルス19型、感染性胃腸炎患者1名の便からアデノウイルス1型、急性胃腸炎患者1名の便からアデノウイルス40/41型、突発性発疹患者1名の便からアデノウイルス2型、発熱患者1名の咽頭拭い液からエコーウイルス6型がそれぞれが分離された。
- ・ウイルス性胃腸炎集団発生8事例の患者検体31件からGII型のノロウイルスが検出された。
- ・菌株で搬入されたMRSA2株のコアグラ - ゼ型はII型であった。
- ・菌株で搬入された溶血性レンサ球菌4株のT型は4型1件、12型2件、B3246型1件であった。

- ・保健所などから搬入された血清286件中4件から梅毒特異抗体が検出された。
- ・保健所などから搬入された血清291件中76件からクラミジア・トラコマチス特異抗体が検出された。
- ・頸管拭い液5件中2件からヒトパピロ - マウイルス遺伝子が検出された。

調査票通信 定点医療機関からのコメントを掲載

世田谷

- ・インフルエンザは臨床診断です。検査は陰性でした(第1病日)。

大田区

- ・アデノウイルス感染症 多数。

台東区

- ・インフルエンザ 3歳 男 B型(+)、 21歳 男 A型(+)

全数届出患者数一覧表 2003年48週

分類	疾病名	東京都分(報告週)					全国分(診断週)	
		45週	46週	47週	48週	年累計	48週	年累計
一類	エボラ出血熱							
	クリミア・コンゴ熱							
	重症急性呼吸器症候群							
	痘そう							
	ペスト							
	マールブルグ病							
	ラッサ熱							
二類	急性灰白髄炎							
	コレラ					4		22
	細菌性赤痢	2		1		96	3	433
	ジフテリア							
	腸チフス	1			1	19	2	58
	パラチフス			1		6		36
三類	腸管出血性大腸菌感染症	1	1	4	1	175	76	2473
四類	E型肝炎							(1)
	ウエストナイル熱							
	A型肝炎	1			1	2		(3)
	エキノコックス症							17
	黄熱							
	オウム病					2		41
	回帰熱							
	Q熱					1		8
	狂犬病							
	高病原性鳥インフルエンザ							
	コクシジオイデス症							1
	サル痘							
	腎症候性出血熱							
	炭疽							
	つつが虫病				1	2	14	220
	デング熱		1			15		31
	ニパウイルス感染症							
	日本紅斑熱							49
	日本脳炎							1
	ハンタウイルス肺症候群							
	Bウイルス病							
	ブルセラ症							
	発しんチフス							
ボツリヌス症								
マラリア				1	30	1	72	
野兔症								
ライム病							5	
リッサウイルス感染症								
レジオネラ症					16		132	
	レプトスピラ症							

カッコ内の数値は前週分である(2003/12/3集計)。

全数届出患者数一覧表 2003年48週

分類	疾病名	東京都分(報告週)					全国分(診断週)	
		45週	46週	47週	48週	年累計	48週	年累計
五 類 (全 数 届 出)	アメーバ赤痢	2	3	2	3	111	6	460
	ウイルス性肝炎(A型・E型を除く)		2	2		66	2	609
	急性脳炎						(1)	(1)
	クリプトスポリジウム症					6		8
	クロイツフェルト・ヤコブ病	1		1		13	1	104
	劇症型溶血性レンサ球菌感染症				1	6		50
	後天性免疫不全症候群	4	9	11	2	329	9	844
	ジアルジア症					28	1	94
	髄膜炎菌性髄膜炎					4		17
	先天性風しん症候群							1
	梅毒	1	1	1	2	61	3	428
	破傷風					3		65
	バンコマイシン耐性黄色ブドウ球菌感染症							
	バンコマイシン耐性腸球菌感染症					3	1	57

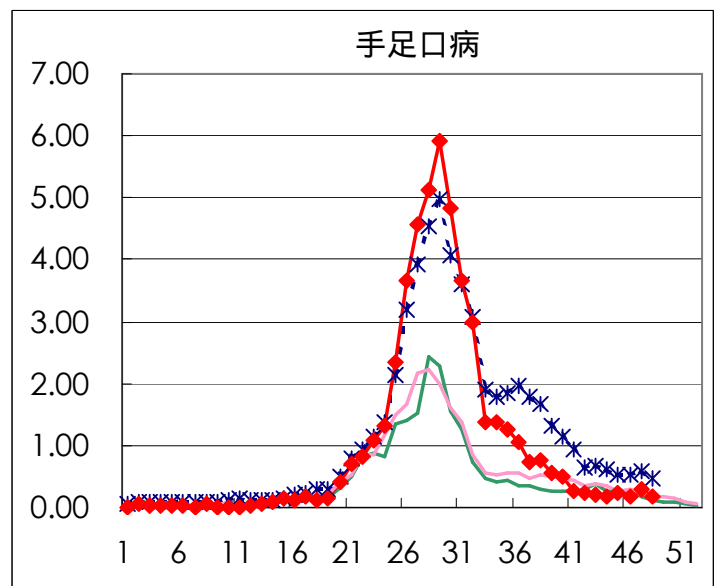
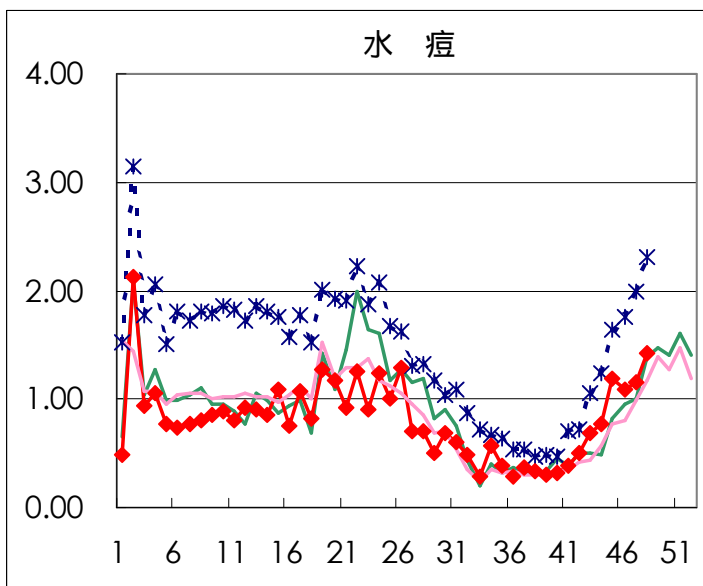
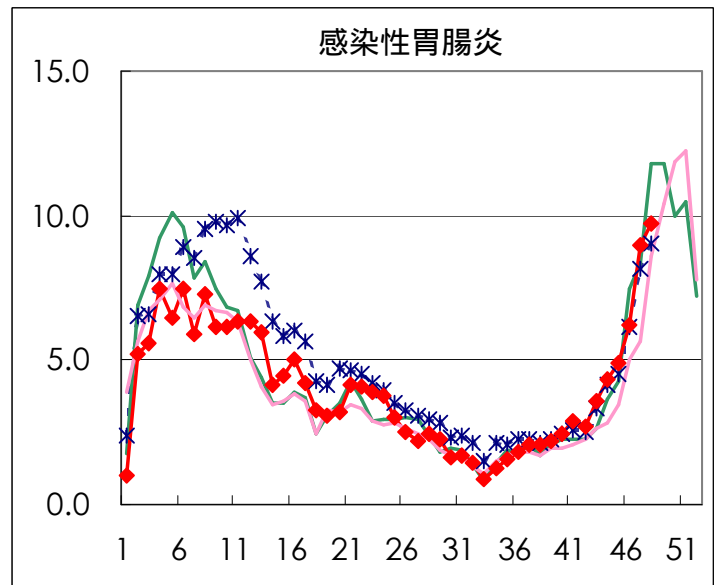
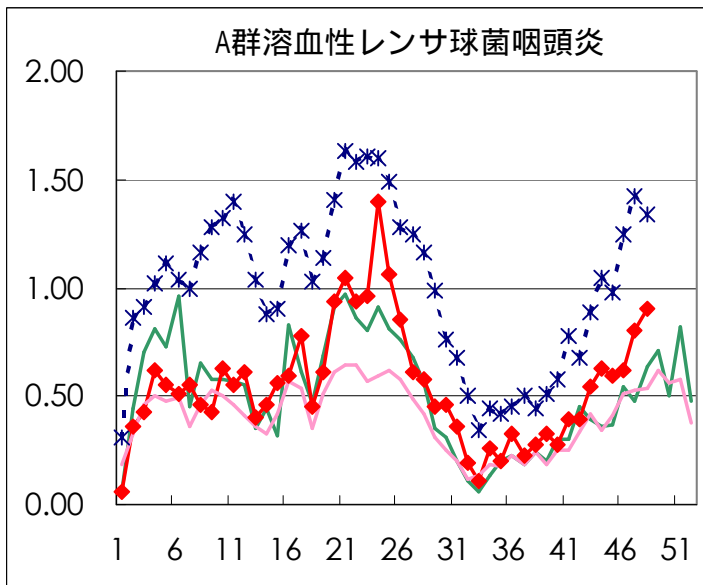
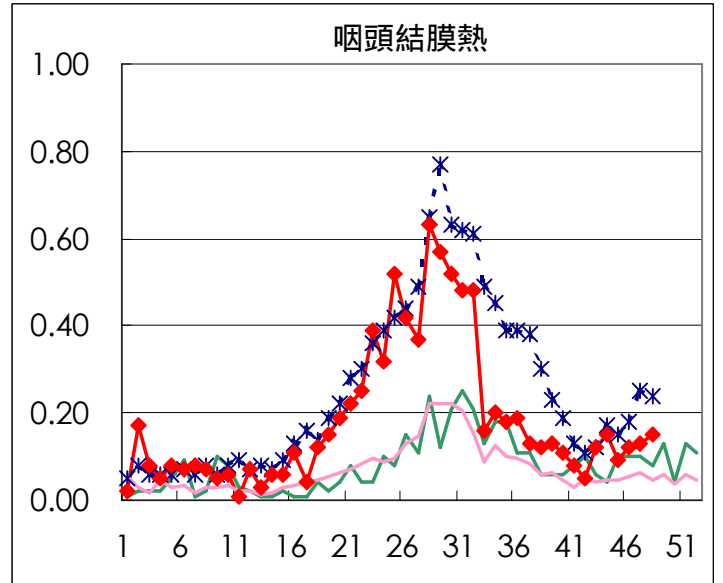
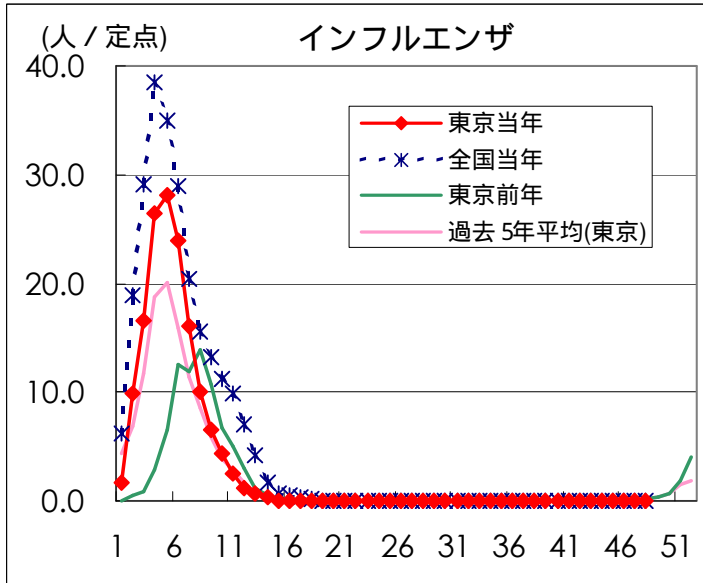
カッコ内の数値は前週分である(2003/12/3集計)。

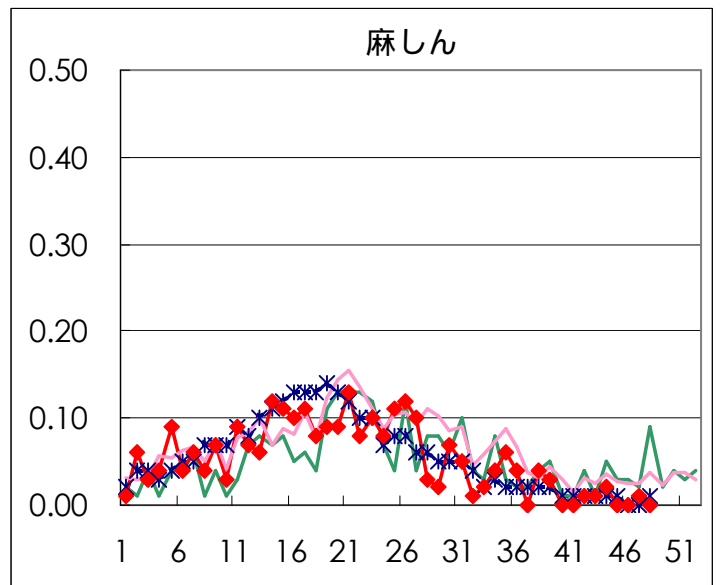
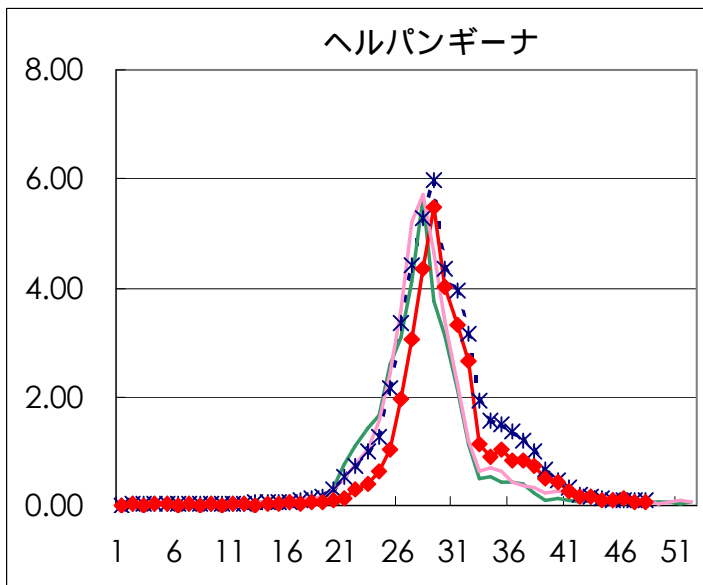
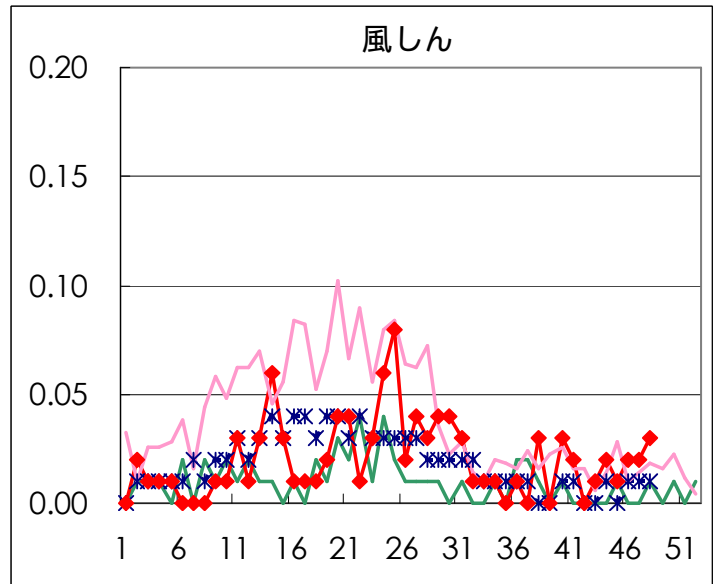
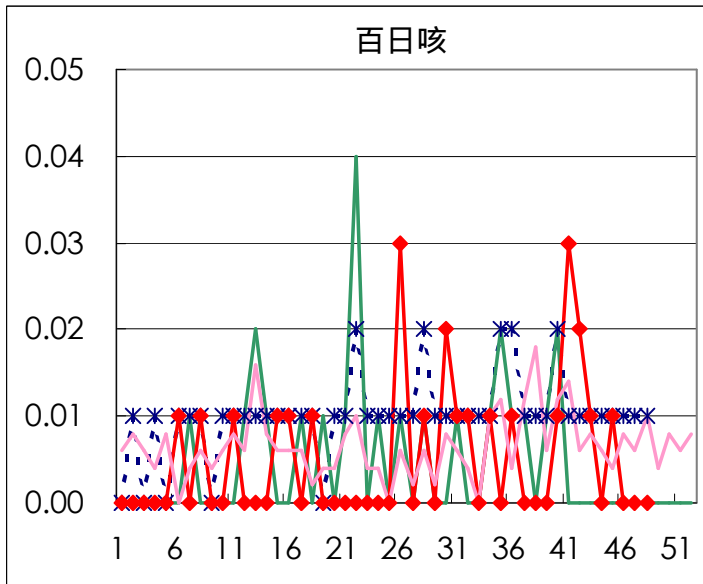
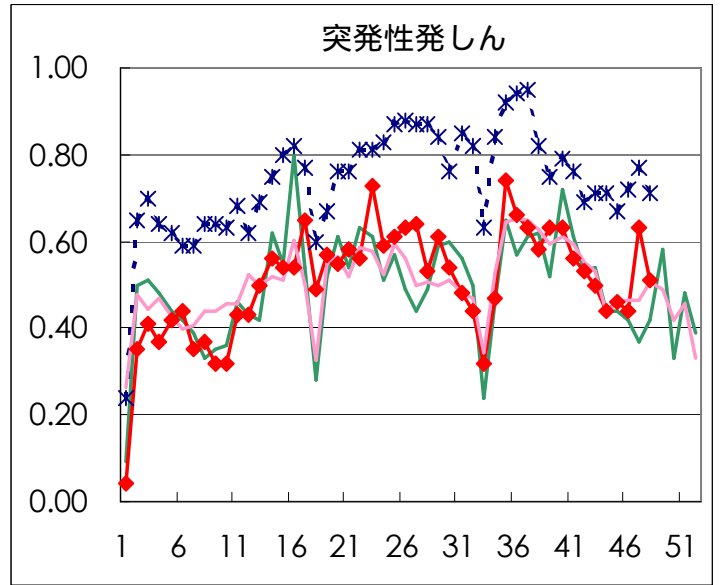
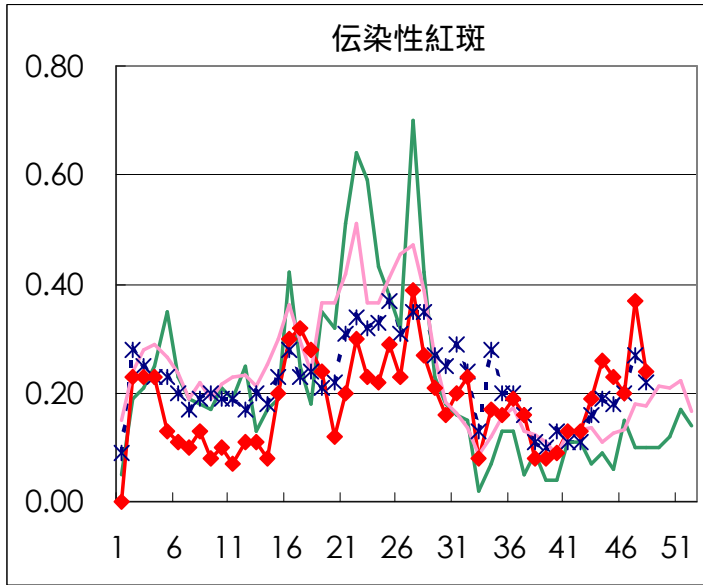
定点報告疾病集計表（男女別）

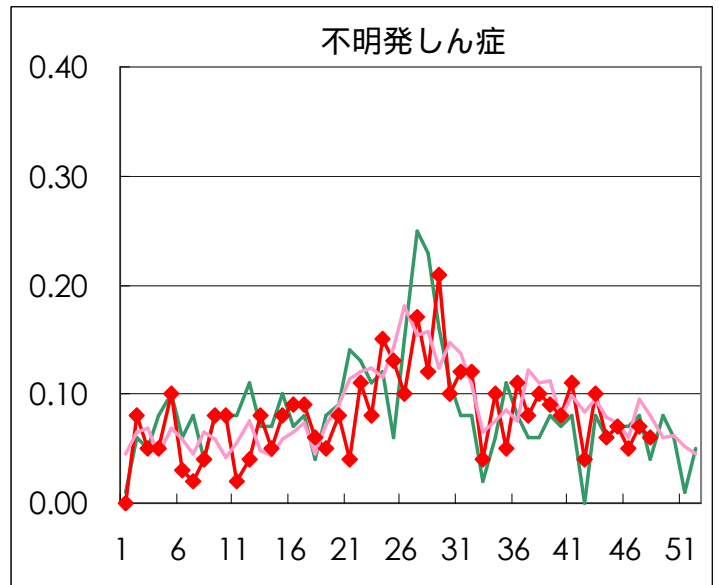
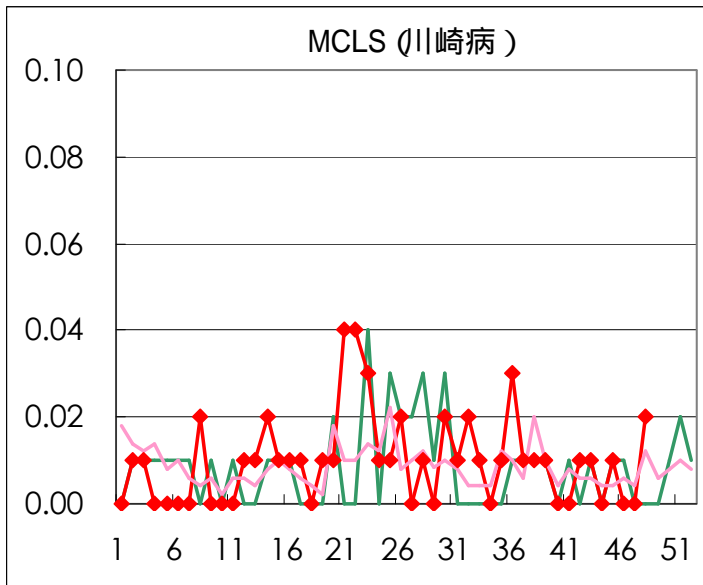
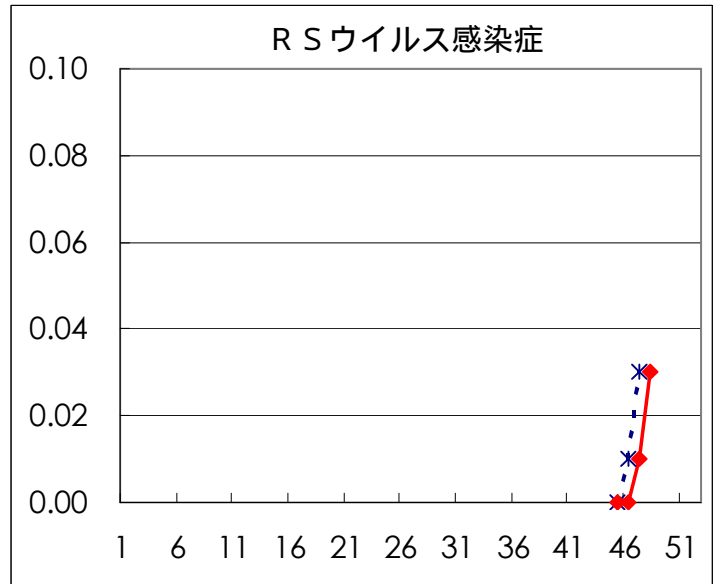
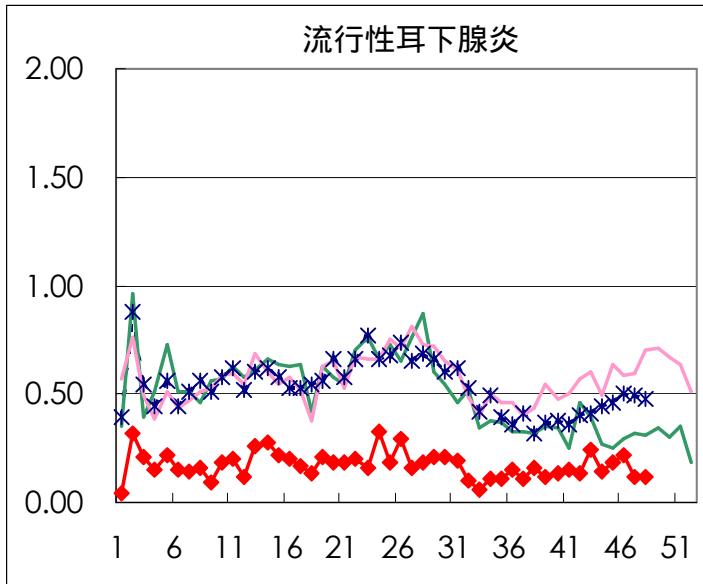
疾病名	性	2003年 週				4週合計	年累計
		45	46	47	48		
RSウイルス感染症	男			1	2	3	3
	女			1	2	3	3
インフルエンザ	男		1	6	5	12	13,412
	女	1		6	2	9	13,089
咽頭結膜熱	男	6	8	9	11	34	699
	女	7	9	9	11	36	561
A群溶血性レンサ球菌咽頭炎	男	43	59	65	76	243	1,971
	女	41	29	49	52	171	1,729
感染性胃腸炎	男	366	443	666	734	2,209	14,382
	女	327	439	612	646	2,024	13,332
水痘	男	84	97	73	109	363	3,031
	女	83	58	90	94	325	2,563
手足口病	男	20	15	22	15	72	3,730
	女	14	11	20	9	54	3,095
伝染性紅斑	男	16	16	30	23	85	641
	女	16	12	23	11	62	619
突発性発しん	男	31	23	41	37	132	1,734
	女	35	39	49	36	159	1,727
百日咳	男	1				1	20
	女						13
風しん	男		2	1	4	7	71
	女	1	1	2		4	64
ヘルパンギーナ	男	5	7	5	4	21	2,643
	女	9	10	6	6	31	2,400
麻しん(成人以外)	男						185
	女			1		1	178
流行性耳下腺炎	男	15	16	9	12	52	684
	女	10	15	8	5	38	493
不明発疹症	男	4	3	2	4	13	278
	女	6	4	8	5	23	271
MCLS	男				2	2	32
	女	1			1	2	31
急性出血性結膜炎	男				1	1	9
	女	1				1	9
流行性角結膜炎	男	7	11	7	5	30	485
	女	5	7	7	6	25	330
細菌性髄膜炎	男	2	1			3	8
	女						7
無菌性髄膜炎	男				1	1	35
	女			1		1	27
マイコプラズマ肺炎	男	4	1	4	1	10	77
	女	2	3	6	1	12	86
クラミジア肺炎（オウム病は除く）	男						3
	女						
成人麻しん	男	1				1	81
	女			1		1	62

疾病別グラフ (五類定点週報告分)

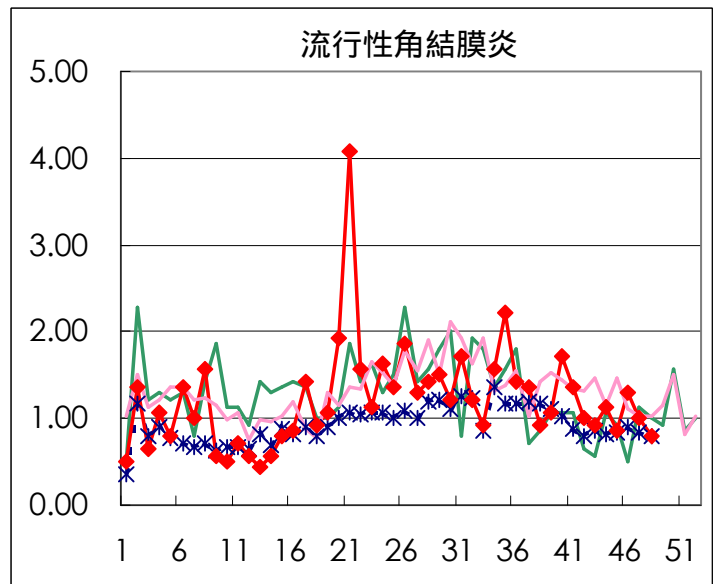
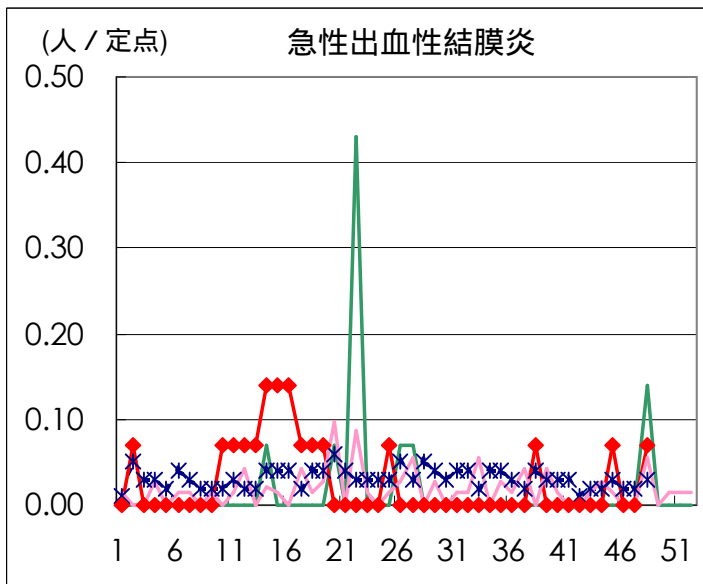
小児科・インフルエンザ定点



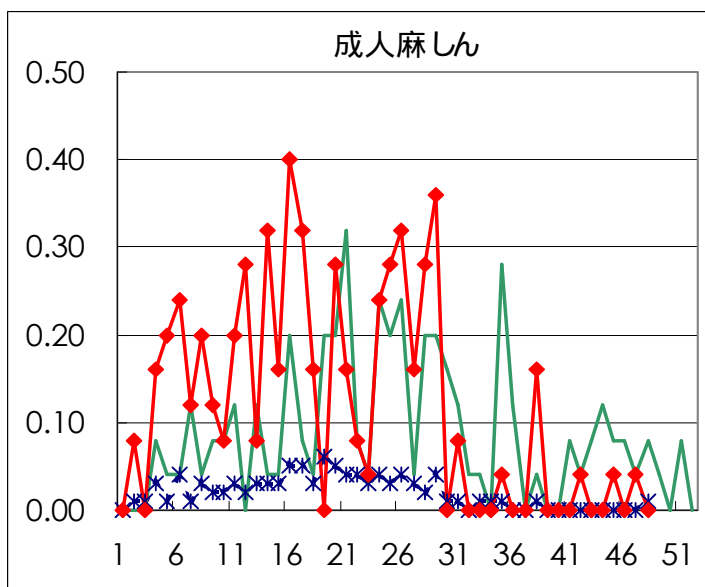
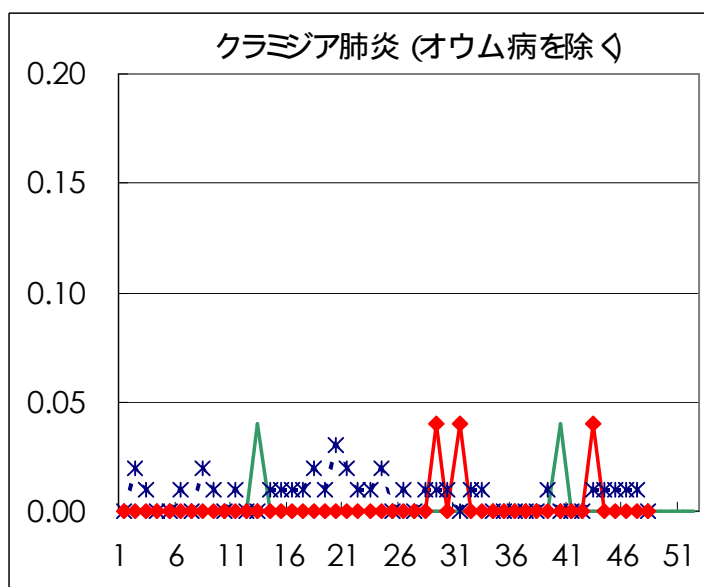
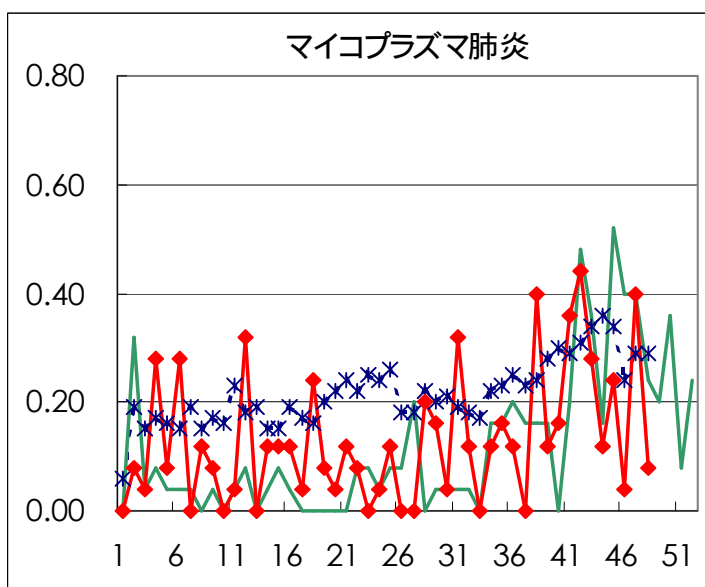
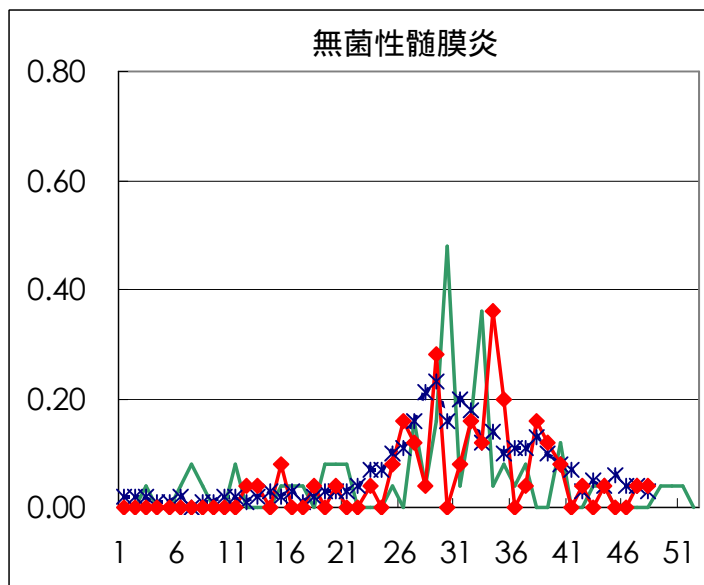
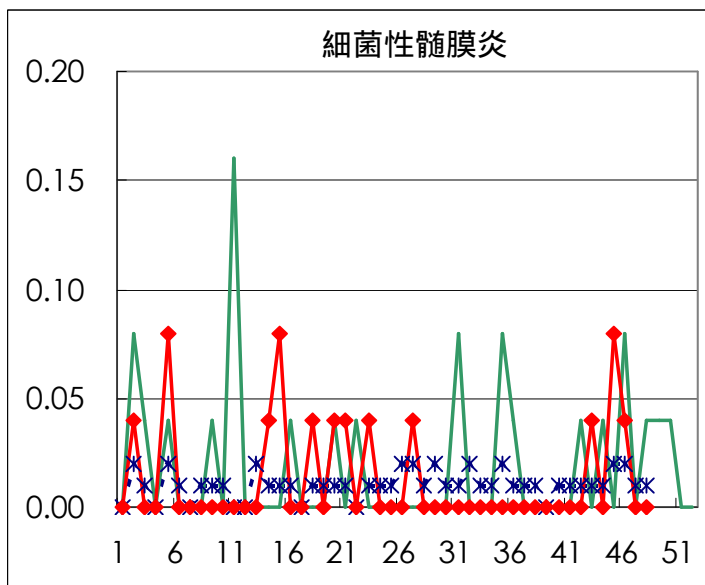




眼科定点



基幹定点



疾病別の定点医療機関数 (週報告分)		
定点種別	疾病	医療機関数
インフルエンザ	インフルエンザ	178
眼科	急性出血性結膜炎	14
	流行性角結膜炎	
基幹	急性脳炎	25
	細菌性髄膜炎	
	無菌性髄膜炎	
	マイコプラズマ肺炎	
	クラミジア肺炎	
	成人麻しん	
小児科	上記を除く疾病	142

病原体検出情報

週別病原体・抗体検出結果(2003年41~48週)

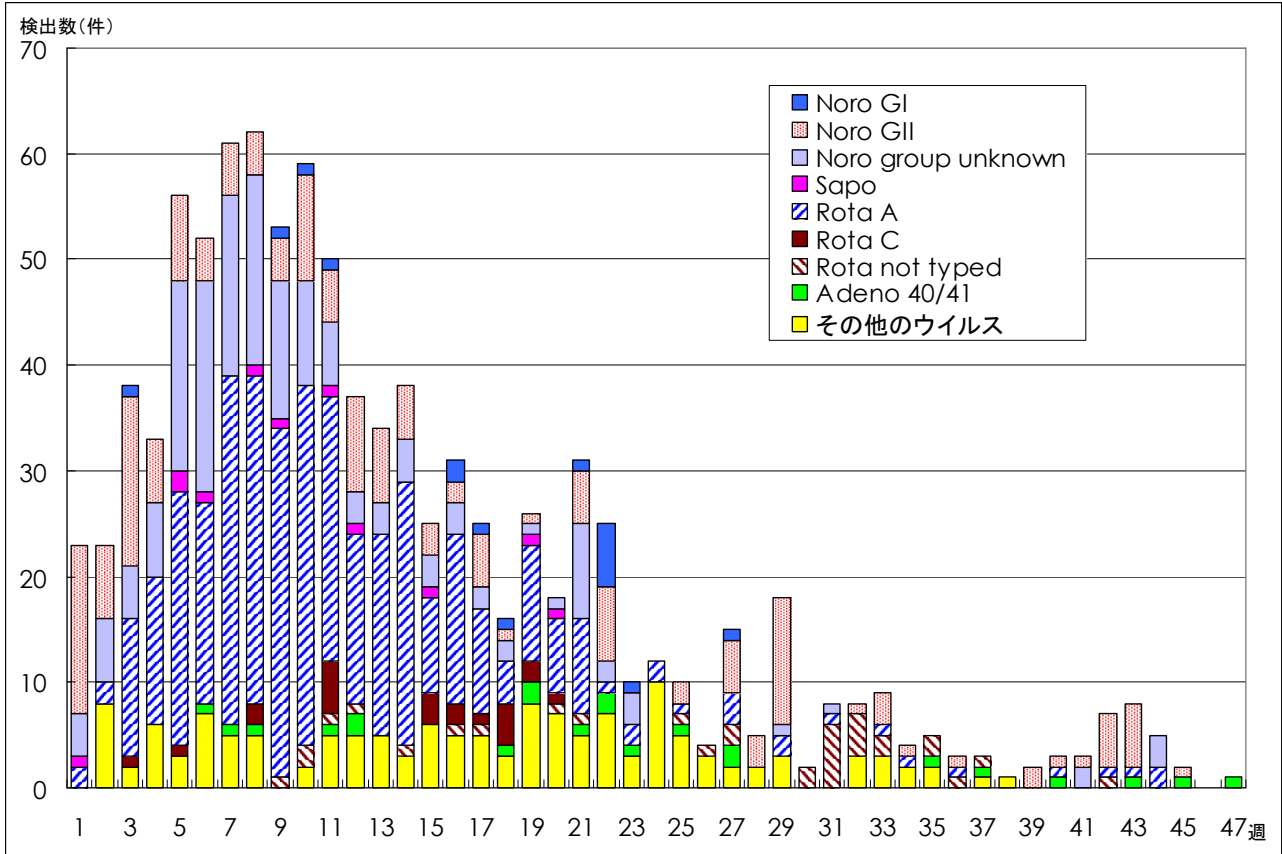
検出病原体・抗体		検体採取週								合計	
		2003年									
		41	42	43	44	45	46	47	48		
ウイルス	インフルエンザAソ連型										
	インフルエンザA香港型							3			3
	インフルエンザB型										
	RSV							2	1		3
	アデノ	3	3	2	2	1	4	4	1	1	20
	エンテロ	2	1	1	1	2			1	1	9
	ノロ (SRSV)			57		30	25	11		35	158
	ロタ	1							1		2
	単純ヘルペス								1		1
	水痘・帯状疱疹										
	EBV	2			1					1	4
	CMV									2	2
	HHV6/7		1	3	1	2			2		9
	ムンプス										
	麻疹									1	1
	パルボB19					1					1
	分離型別	ポリオ1									
		ポリオ2									
		アデノ1						1			1
		アデノ2						1			1
		アデノ3		1							1
		エコー13									
		エコー71									
コクサッキーA6											
抗体	デング	2									2
	ツツガムシ										
細菌	カンピロバクター	1				1					2
	サルモネラ								1		1
	下痢原性大腸菌							1			1
	エロモナス										
	O157										
	MRSAコアグララーゼ 型	1						2			3
	MRSAコアグララーゼ 型	1	2		2	4	6	2	2		19
	MRSAコアグララーゼ 型	1	2						1		4
	MSSAコアグララーゼ 型										
	溶連菌T-1型			1				1			2
	溶連菌T-3型										
	溶連菌T-4型		1	1		1				1	4
	溶連菌T-6型										
	溶連菌T-12型	1	2			1	2			2	8
	溶連菌T-22型			1							1
	溶連菌T-25型		1								1
	溶連菌T-28型				1	1			1		3
溶連菌UT								1		1	
性感染症	梅毒	2	1	1					5	4	13
	クラミジア抗体	43	12	20	1	17	21	43	76		233
	クラミジア遺伝子							2			2
	淋菌遺伝子	1		1		1	1				4
	パピローマ	6	1		1		4	1		2	15

臨床診断名別病原体検出結果 (2003年41~48週)

臨床診断名 検出病原体	インフルエンザ (インフルエンザ)	上気道炎	下気道炎	咽頭結膜熱	A群溶血性レンサ球菌咽頭炎	感染性胃腸炎	無菌性髄膜炎	脳炎	ヘルパンギーナ	手足口病	伝染性紅斑	発疹症	流行性耳下腺炎	口内炎	水痘	その他の	合計
インフルエンザAソ連型																	
インフルエンザA香港型	3																3
インフルエンザB型																	
RSV		1	2														3
アデノ		4	1			5	1					1				8	20
アデノ1						1											1
アデノ2												1					1
アデノ3		1															1
エンテロ		2				1	2		1	1						2	9
エコー13																	
コクサッキーA6																	
ポリオ1																	
ポリオ2																	
ムンプス																	
ノロ (SRSV)						158											158
ロタ						2											2
単純ヘルペス																1	1
水痘・帯状疱疹																	
パルボB19											1						1
カンピロバクター						1										1	2
サルモネラ																1	1
下痢原性大腸菌						1											1

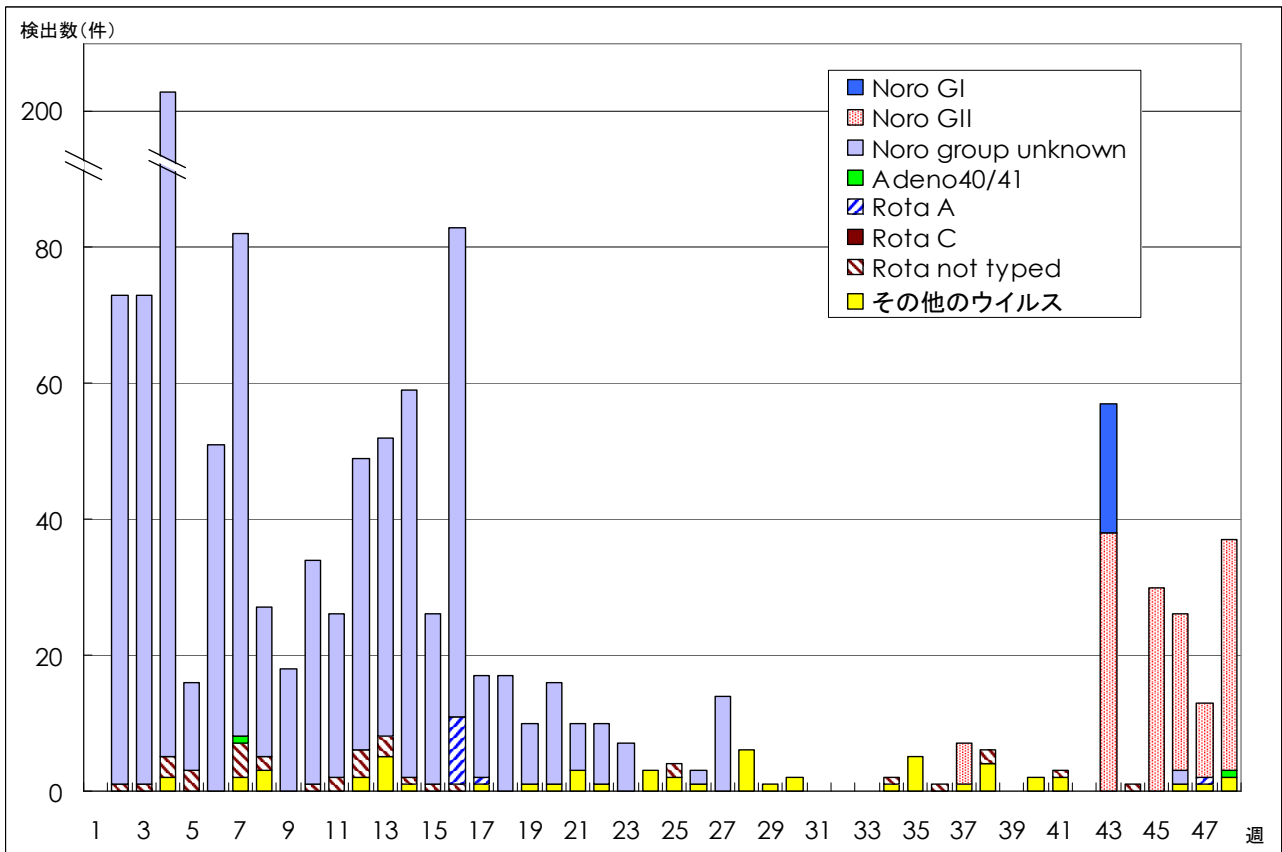
病原体グラフ（感染性胃腸炎）

感染性胃腸炎患者から検出されたウイルス（全国）



IASR 病原微生物検出情報（2003年11月25日現在報告数）

感染性胃腸炎患者から検出されたウイルス（東京都）



ウイルス研究科/微生物研究科(集団発生を含む)
 (注)Noro: SRSVで報告されたものをを含む

年齢階級別累計表 (2003年 48週)

	RS ウイルス 感染症	インフル エンザ	咽頭 結膜熱	A群溶血性 レンサ球菌 咽頭炎	感染性 胃腸炎	水痘	手足口病	伝染性 紅斑	突発性 発しん	百日咳	風しん	ヘルパン ギーナ	麻しん (成人 以外)	流行性 耳下腺炎	急性出血 性結膜炎	流行性 角結膜炎	不明 発疹症	MCLS
～6ヶ月	1				7	5		1	8									
～1歳	3				56	11		1	35		1	2						
1歳				1	174	35	5		26			1		2			6	1
2歳		1	4	3	176	44	3	1	4			2		1			1	
3歳		1	2	8	144	35	3	4				2		2				
4歳			8	15	142	21	6	2				1		1			1	
5歳			2	18	126	22	2	9				1		6			1	1
6歳			2	20	91	11	2	5			1							1
7歳			1	18	79	1	2	3						1				
8歳				10	61	5		5						3				
9歳			1	9	39			1						1				
10～14歳			1	13	66	7	1					1				1		
15～19歳		1	1		22	1					2					3		
20～29歳		1		13	197	5		2								5		
30～39歳		2													1	2		
40～49歳																		
50～59歳																		
60～69歳																		
70～79歳		1																
80歳以上																		
合計	4	7	22	128	1380	203	24	34	73	0	4	10	0	17	1	11	9	3
先週比	2	-5	4	14	102	40	-18	-19	-17	0	1	-1	-1	0	1	-3	-1	3

注：小児科定点把握対象疾病のうち、「20～29歳」は「20歳以上」と読み替える。
眼科疾患のうち、「70～79歳」は「70歳以上」と読み替える。

保健所別累計表 (2003年 48週)

	RS ウイルス 感染症	インフル エンザ	咽頭 結膜炎	A群溶血 性レンサ 球菌咽頭 炎	感染性 胃腸炎	水痘	手足口病	伝染性 紅斑	突発性 発しん	百日咳	風しん	ヘルパン ギーナ	麻しん (成人 以外)	流行性 耳下腺炎	急性出血 性結膜炎	流行性 角結膜炎	不明 発疹症	MCLS	合計
千代田					11	3		5	2									2	23
中央区				8	45	16			4										73
みなと			4	6	22	1	1					1				1	1		37
新宿区			1	1	55	4			2						1	3			67
文京					48		1									2			51
台東		3	1	6	44	4		3	1										62
墨田区			1	5	8	1			2					1					18
江東区				5	45	4		2	3							2			61
品川区				3	55	3			5			1		3					70
目黒区					27	9	1		1										38
大田区			5	5	75	7	2	7	5								1	1	108
世田谷区		1		7	82	3	4	2	6			1		1					107
渋谷区			1	1	47		1	3	2					2					57
中野区	3			1	51	11			4					1			1		72
杉並				4	37	7		1	2					1					52
池袋					3	9		1											13
北区				5	47	7		1	4		2			1					67
荒川区					15														15
板橋区					12	4													16
練馬区		1	1	5	40	1			4			1							53
足立			2	3	28	3		1											37
葛飾				7	52	11			3										73
江戸川			1	8	149	13		2	5			4					3		185

保健所別累計表 (2003年 48週)

	RS ウイルス 感染症	インフル エンザ	咽頭 結膜炎	A群溶血 性レンサ 球菌咽頭 炎	感染性 胃腸炎	水痘	手足口病	伝染性 紅斑	突発性 発しん	百日咳	風しん	ヘルパン ギーナ	麻しん (成人 以外)	流行性 耳下腺炎	急性出血 性結膜炎	流行性 角結膜炎	不明 発疹症	MCLS	合計
多摩川				4	87	23		3	4										121
秋川			1	1	24	6								3					35
八王子				2	14	8													24
南多摩				13	39	7	1	1	4					2			1		68
町田	1			1	21	4			1										28
多摩立川			1	4	9	11	1												26
村山大和					6	1	3									2			12
府中小金井			1		5	3													9
狛江調布			1	1	45	6	4		1										58
三鷹武蔵野				6	24	1	1										1		33
多摩小平		2		12	68	5	4		6			1		1					99
多摩東村山			1	3	40	6		2	2		2	1		1		1	1		60
島しょ				1		1													2

東京都合計	4	7	22	128	1380	203	24	34	73	-	4	10	-	17	1	11	9	3	1930
定点当り報告数	0.03	0.04	0.15	0.90	9.72	1.43	0.17	0.24	0.51	-	0.03	0.07	-	0.12	0.07	0.79	0.06	0.02	

保健所別累計表(定点当り) 2003年 48週

	RS ウイルス 感染症	インフル エンザ	咽頭 結膜炎	A群溶血 性レンサ 球菌咽頭 炎	感染性 胃腸炎	水痘	手足口病	伝染性 紅斑	突発性 発しん	百日咳	風しん	ヘルパン ギーナ	麻しん (成人 以外)	流行性 耳下腺炎	急性出血 性結膜炎	流行性 角結膜炎	不明 発疹症	MCLS
千代田					2.75	0.75		1.25	0.50									0.50
中央区				2.67	15.00	5.33			1.33									
みなと			0.67	1.00	3.67	0.17	0.17					0.17				1.00	0.17	
新宿区			0.17	0.17	9.17	0.67			0.33						0.50	1.50		
文京					16.00		0.33									2.00		
台東		0.75	0.33	2.00	14.67	1.33		1.00	0.33									
墨田区			0.33	1.67	2.67	0.33			0.67					0.33				
江東区				1.67	15.00	1.33		0.67	1.00							2.00		
品川区				0.50	9.17	0.50			0.83			0.17		0.50				
目黒区					9.00	3.00	0.33		0.33									
大田区			0.56	0.56	8.33	0.78	0.22	0.78	0.56								0.11	0.11
世田谷区		0.11		0.88	10.25	0.38	0.50	0.25	0.75			0.13		0.13				
渋谷区			0.25	0.25	11.75		0.25	0.75	0.50					0.50				
中野区	0.50			0.17	8.50	1.83			0.67					0.17			0.17	
杉並				0.67	6.17	1.17		0.17	0.33					0.17				
池袋					0.60	1.80		0.20										
北区				1.25	11.75	1.75		0.25	1.00		0.50			0.25				
荒川区					7.50													
板橋区					2.00	0.67												
練馬区		0.17	0.20	1.00	8.00	0.20			0.80			0.20						
足立			0.50	0.75	7.00	0.75		0.25										
葛飾				1.75	13.00	2.75			0.75									
江戸川			0.25	2.00	37.25	3.25		0.50	1.25			1.00					0.75	

保健所別累計表(定点当り) 2003年 48週

	RS ウイルス 感染症	インフル エンザ	咽頭 結膜炎	A群溶血 性レンサ 球菌咽頭 炎	感染性 胃腸炎	水痘	手足口病	伝染性 紅斑	突発性 発しん	百日咳	風しん	ヘルパン ギーナ	麻しん (成人 以外)	流行性 耳下腺炎	急性出血 性結膜炎	流行性 角結膜炎	不明 発疹症	MCLS
多摩川				1.33	29.00	7.67		1.00	1.33									
秋川			0.50	0.50	12.00	3.00								1.50				
八王子				1.00	7.00	4.00												
南多摩				4.33	13.00	2.33	0.33	0.33	1.33					0.67			0.33	
町田	0.50			0.50	10.50	2.00			0.50									
多摩立川			0.25	1.00	2.25	2.75	0.25											
村山大和					3.00	0.50	1.50									2.00		
府中小金井			0.33		1.67	1.00												
狛江調布			0.33	0.33	15.00	2.00	1.33		0.33									
三鷹武蔵野				1.50	6.00	0.25	0.25										0.25	
多摩小平		0.50		4.00	22.67	1.67	1.33		2.00			0.33		0.33				
多摩東村山			0.33	1.00	13.33	2.00		0.67	0.67		0.67	0.33		0.33		1.00	0.33	
島しょ				1.00		1.00												

東京都合計	4	7	22	128	1380	203	24	34	73	-	4	10	-	17	1	11	9	3
定点当り報告数	0.03	0.04	0.15	0.90	9.72	1.43	0.17	0.24	0.51	-	0.03	0.07	-	0.12	0.07	0.79	0.06	0.02