

### 2003年第49週報告分

- 発生動向総覧 / 調査票通信
- 全数届出患者数一覧表
- 定点報告疾病集計表
- 疾病別グラフ(五類定点週報告分)
- 病原体検出情報(表・グラフ)  
    - 感染性胃腸炎 -
- 年齢階級別累計表
- 保健所別累計表
- 保健所別定点当たり累計表

### 2003年11月報告分

- 発生動向総覧 / 調査票通信
- 疾病別グラフ(五類定点月報告分)
- 年齢階級別累計表
- 保健所別累計表
- 医療圏別累計表

東京都医師会感染症予防検討委員会

事務局:東京都健康安全研究センター疫学情報室

電話:03-3363-3213(直通)

FAX:03-5332-7365

E-mail: idsc@tokyo-eiken.go.jp

アドレス: idsc.tokyo-eiken.go.jp/



**(全数情報)**

- ・コレラが1件報告された。菌型はO1エルトル小川型で、推定感染地はインドである。
- ・細菌性赤痢が3件報告された。ソネ菌2件(推定感染地インド、ベトナム)、フレキシネル菌1件(推定感染地インド)である。
- ・腸管出血性大腸菌感染症が2件報告された。血清型はO157が1件(VT1 & VT2産生株)、O111が1件(VT2産生株)である。
- ・ツツガムシ病が1件報告された。推定感染地は国内で、感染は野外での刺傷が疑われた。
- ・アメーバ赤痢が1件報告された。推定感染地は国内で、推定感染経路は異性間性的接触である。
- ・ウイルス性肝炎が1件報告された。B型で推定感染地は国内、感染経路は不明である。
- ・クロイツフェルト・ヤコブ病が1件報告された。孤発例で臨床診断決定により決定された。感染地、感染経路とも不明である。
- ・HIV感染症が7件報告された。無症候性キャリア4件、AIDS3件で、推定感染経路は異性間性的接触4件、同性間性的接触3件である。
- ・ジアルジア症が1件報告された。推定感染地は国内、推定感染経路は飲食等による経口感染である。
- ・梅毒が1件報告された。無症候梅毒で推定感染地は国内、感染経路は異性間性的接触である。
- ・バンコマイシン耐性腸球菌感染症が1件報告された。静脈血の培養によりVanC型が検出された。  
(推定される感染地は医師の届出によるものです)

**(定点情報)**

- ・感染性胃腸炎、A群溶血性レンサ球菌咽頭炎、RSウイルス感染症が増加している。

**(病原体情報)**

- ・咽頭炎、不明発疹各1名の咽頭拭い液からA香港型のインフルエンザウイルス遺伝子が検出された。
- ・急性扁桃炎、咽頭炎、不明発疹各1名の咽頭拭い液からアデノウイルス遺伝子が検出された。
- ・感染性胃腸炎、下痢など5名の便からノロウイルスの遺伝子が検出された。
- ・上気道炎1名の咽頭拭い液からヒトヘルペスウイルス6型の遺伝子が検出された。
- ・水痘1名の水疱内容物から水痘帯状疱疹ウイルスの遺伝子が検出された。
- ・無菌性髄膜炎1名の髄液からエコ - ウイルス6型、肺炎1名の咽頭拭い液からコクサッキー - ウイルスB5型、発熱1名の咽頭拭い液からアデノウイルス2型、アデノウイルス感染症1名の便と咽頭拭い液からアデノウイルス3型が分離された。
- ・菌株で搬入されたMRSA4株のコアグラ - ゼ型は 型、 型各2件であった。
- ・菌株で搬入された溶血性レンサ球菌5株のT型は4型2株、12型3株であった。

- ・保健所などから搬入された血清384件中6件から梅毒特異抗体が検出された。
- ・保健所などから搬入された血清404件中83件からクラミジア・トラコマチス特異抗体が検出された。
- ・保健所などから搬入された頸管拭い液等24件中2件から淋菌遺伝子が検出された。
- ・多摩地区の定点から搬入された感染性胃腸炎患者6名の便のうち1件からサルモネラO9群と病原大腸菌O128、1件から病原大腸菌O128、4件からノロウイルス遺伝子が検出された。
- ・インフルエンザ様疾患の集団発生事例の検体3件からA香港型のインフルエンザウイルス遺伝子が検出された。

## 調査票通信 定点医療機関からのコメントを掲載

### 大田区

- ・咽頭炎、アデノウイルス感染症、5名。

### 台東

- ・インフルエンザA

### 世田谷

- ・同じ幼稚園に通園している4歳男児2人からインフルエンザA型が迅速診断テストで検出されました。

### 中野区

- ・マイコプラズマ様の遷延性咳嗽の続く児が多く、そのうち何人かは抗体の上昇を認めています。

### 町田

- ・インフルエンザA型は母子で、迅速抗原テストで陽性でした。

## 全数届出患者数一覧表 2003年49週

分類	疾病名	東京都分(報告週)					全国分(診断週)	
		46週	47週	48週	49週	年累計	49週	年累計
一類	エボラ出血熱							
	クリミア・コンゴ熱							
	重症急性呼吸器症候群							
	痘そう							
	ペスト							
	マールブルグ病							
	ラッサ熱							
二類	急性灰白髄炎							
	コレラ				1	5		23
	細菌性赤痢		1		3	99	4	439
	ジフテリア							
	腸チフス			1		19	1	59
	パラチフス		1			6		36
三類	腸管出血性大腸菌感染症	1	4	1	2	177	35	2516
四類	E型肝炎							(1)
	ウエストナイル熱							
	A型肝炎			1		2		(4)
	エキノコックス症							17
	黄熱							
	オウム病					2		41
	回帰熱							
	Q熱					1		8
	狂犬病							
	高病原性鳥インフルエンザ							
	コクシジオイデス症							1
	サル痘							
	腎症候性出血熱							
	炭疽							
	つつが虫病			1	1	3	30	261
	デング熱	1				15		31
	ニパウイルス感染症							
	日本紅斑熱						1	50
	日本脳炎							1
	ハンタウイルス肺症候群							
	Bウイルス病							
	ブルセラ症							
	発しんチフス							
ボツリヌス症								
マラリア			1		30		72	
野兔症								
ライム病							5	
リッサウイルス感染症								
レジオネラ症					16	4	136	
	レプトスピラ症							

カッコ内の数値は前週分である(2003/12/12集計)。

## 全数届出患者数一覧表 2003年49週

分類	疾病名	東京都分(報告週)					全国分(診断週)	
		46週	47週	48週	49週	年累計	49週	年累計
五 類 (全 数 届 出 )	アメーバ赤痢	3	2	3	1	112	4	472
	ウイルス性肝炎(A型・E型を除く)	2	2		1	67	1	616
	急性脳炎							(2)
	クリプトスポリジウム症					6		8
	クロイツフェルト・ヤコブ病				1	13	1	106
	劇症型溶血性レンサ球菌感染症			1		6		50
	後天性免疫不全症候群	9	11	2	7	336	9	873
	ジアルジア症				1	29	1	97
	髄膜炎菌性髄膜炎					4		17
	先天性風しん症候群							1
	梅毒	1	1	2	1	62	5	442
	破傷風					3		66
	バンコマイシン耐性黄色ブドウ球菌感染症							
	バンコマイシン耐性腸球菌感染症				1	4	1	59

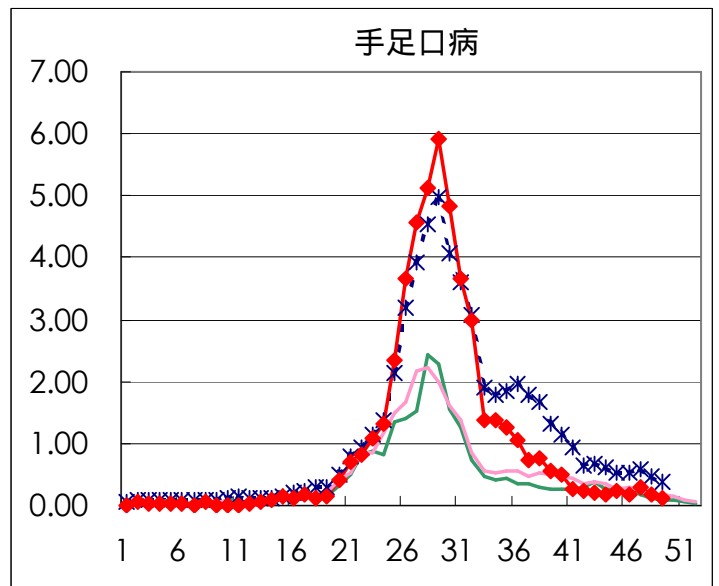
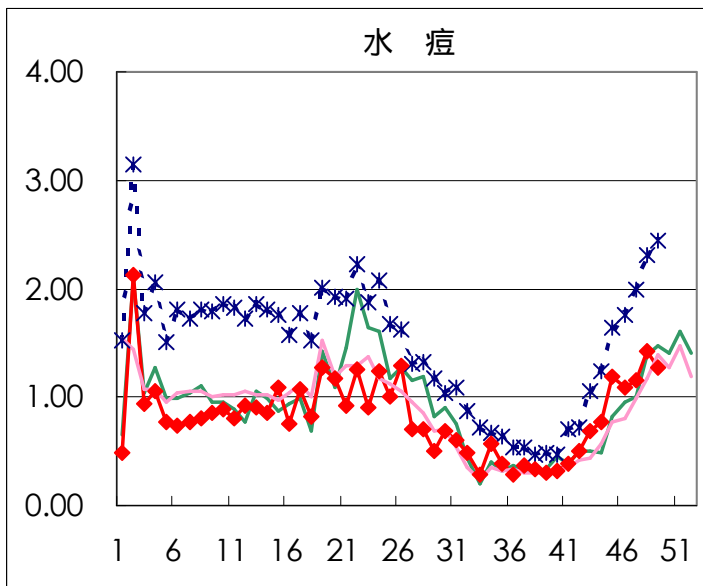
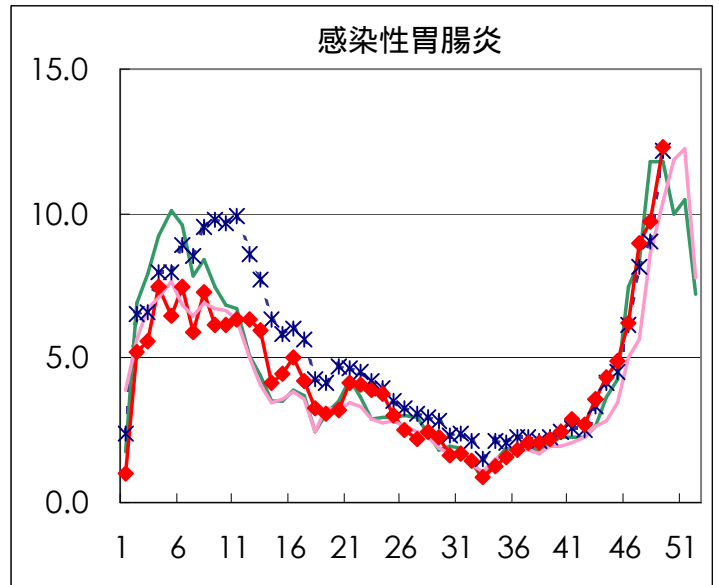
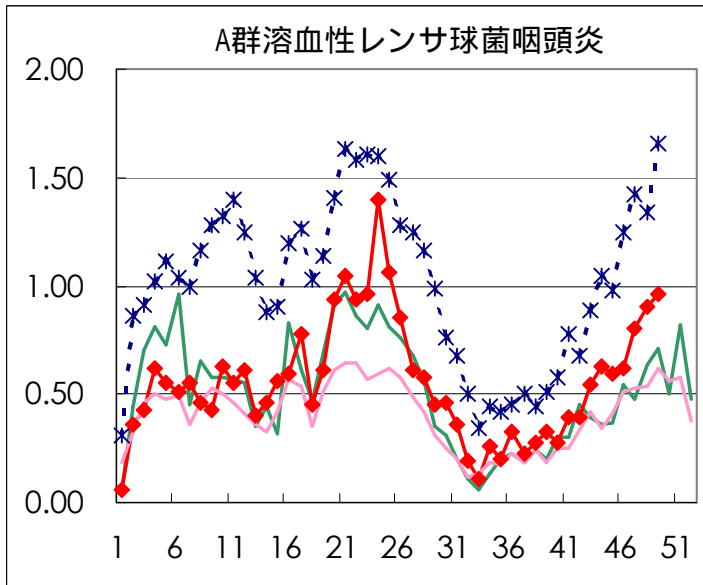
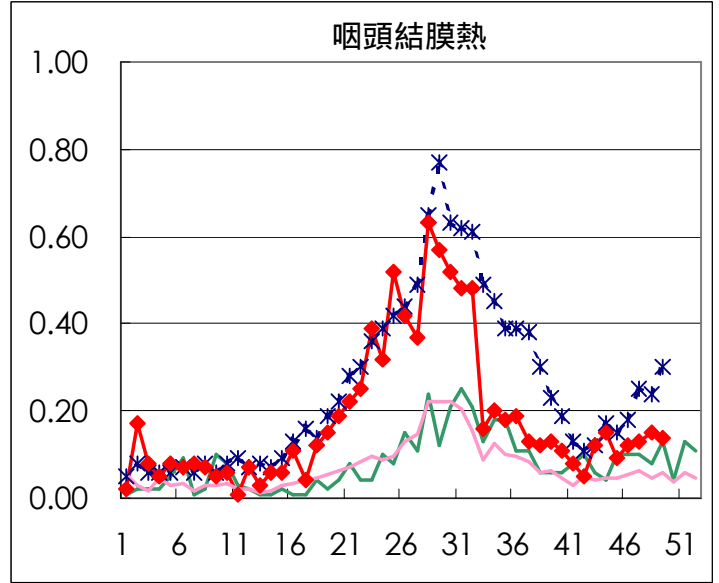
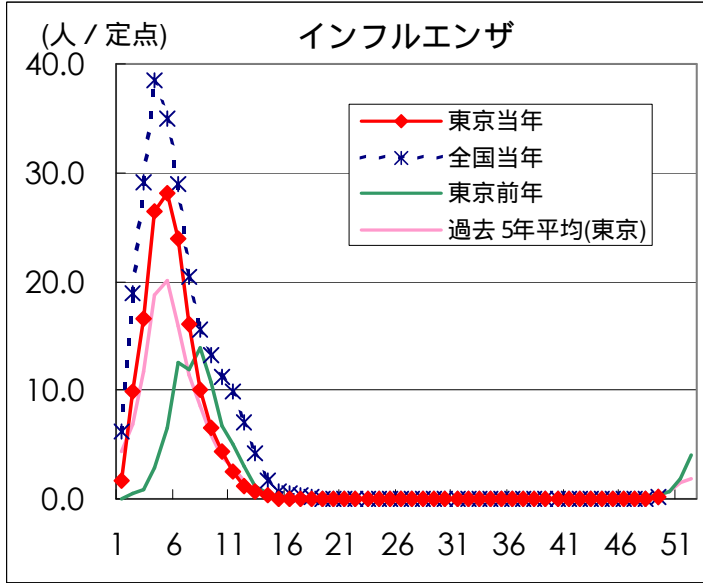
カッコ内の数値は前週分である(2003/12/12集計)。

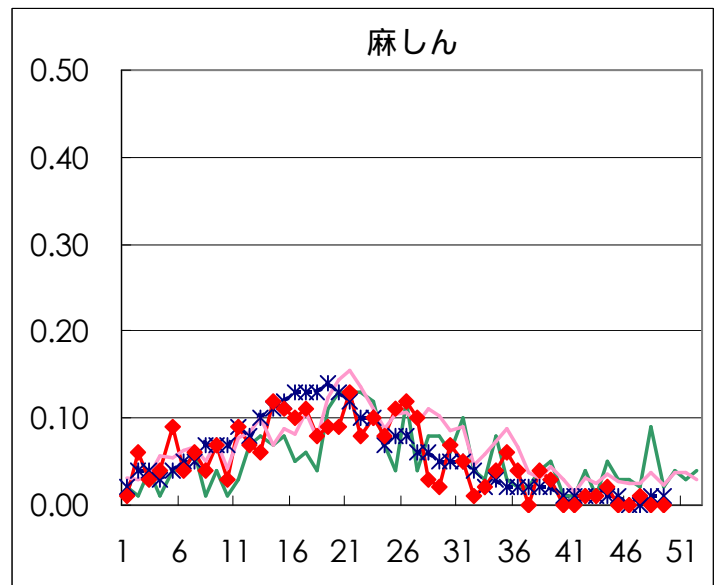
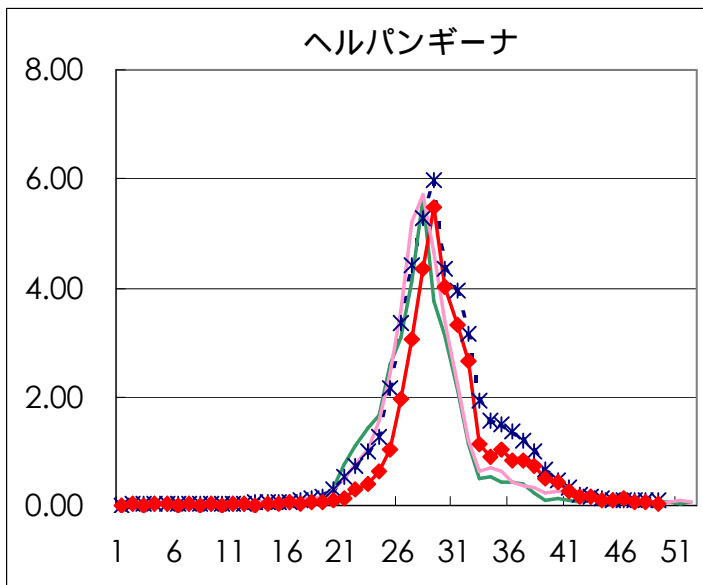
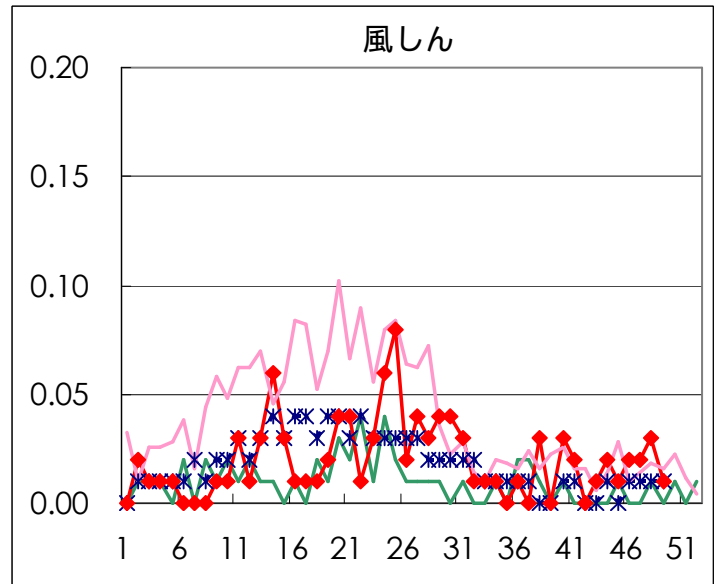
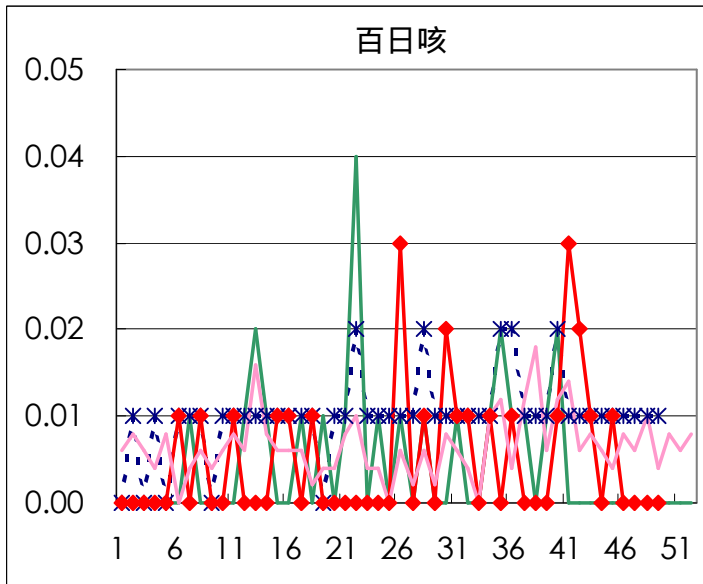
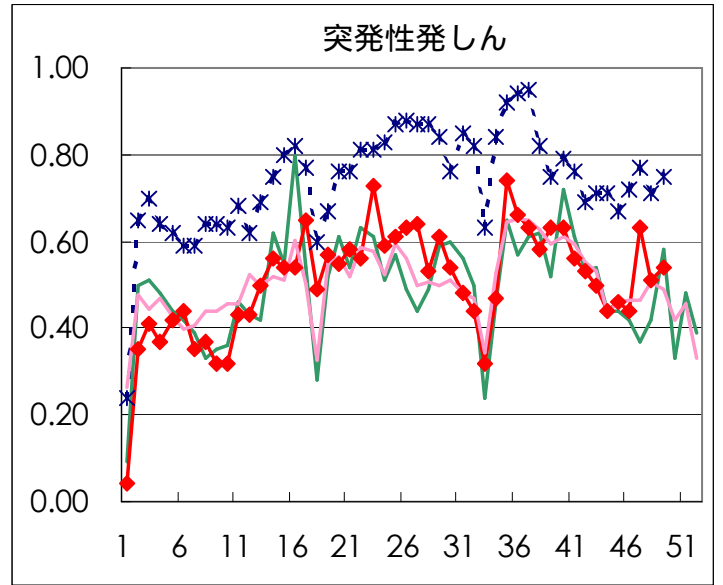
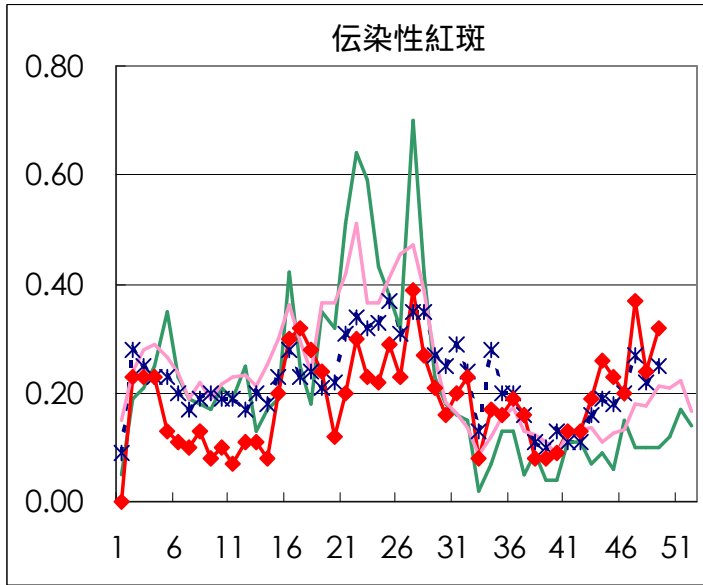
## 定点報告疾病集計表（男女別）

疾病名	性	2003年 週				4週合計	年累計
		46	47	48	49		
RSウイルス感染症	男		1	2	7	10	10
	女		1	2	3	6	6
インフルエンザ	男	1	6	5	13	25	13,425
	女		6	2	11	19	13,100
咽頭結膜熱	男	8	9	11	14	42	713
	女	9	9	11	6	35	567
A群溶血性レンサ球菌咽頭炎	男	59	65	76	77	277	2,048
	女	29	49	52	60	190	1,789
感染性胃腸炎	男	443	666	734	864	2,707	15,246
	女	439	612	646	881	2,578	14,213
水痘	男	97	73	109	95	374	3,126
	女	58	90	94	87	329	2,650
手足口病	男	15	22	15	13	65	3,743
	女	11	20	9	5	45	3,100
伝染性紅斑	男	16	30	23	30	99	671
	女	12	23	11	16	62	635
突発性発しん	男	23	41	37	37	138	1,771
	女	39	49	36	40	164	1,767
百日咳	男						20
	女						13
風しん	男	2	1	4		7	71
	女	1	2		1	4	65
ヘルパンギーナ	男	7	5	4	2	18	2,645
	女	10	6	6	2	24	2,402
麻しん(成人以外)	男						185
	女		1			1	178
流行性耳下腺炎	男	16	9	12	17	54	701
	女	15	8	5	14	42	507
不明発疹症	男	3	2	4	6	15	284
	女	4	8	5	2	19	273
MCLS	男			2	1	3	33
	女			1		1	31
急性出血性結膜炎	男			1		1	9
	女						9
流行性角結膜炎	男	11	7	5	6	29	491
	女	7	7	6	5	25	335
細菌性髄膜炎	男	1			1	2	9
	女				1	1	8
無菌性髄膜炎	男			1		1	35
	女		1			1	27
マイコプラズマ肺炎	男	1	4	1	1	7	78
	女	3	6	1		10	86
クラミジア肺炎（オウム病は除く）	男						3
	女						
成人麻しん	男				1	1	82
	女		1			1	62

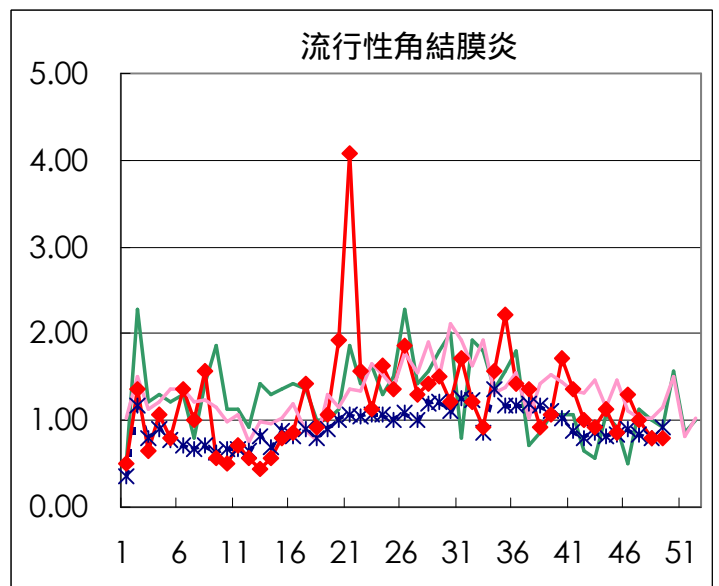
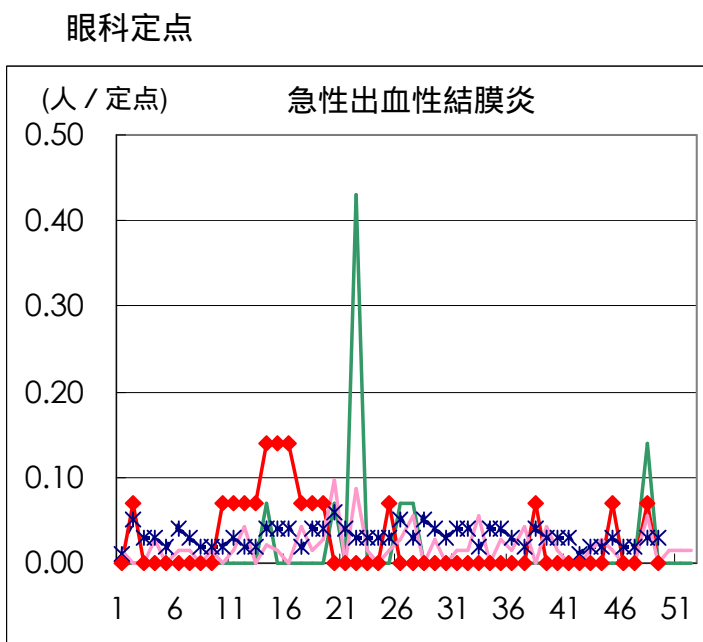
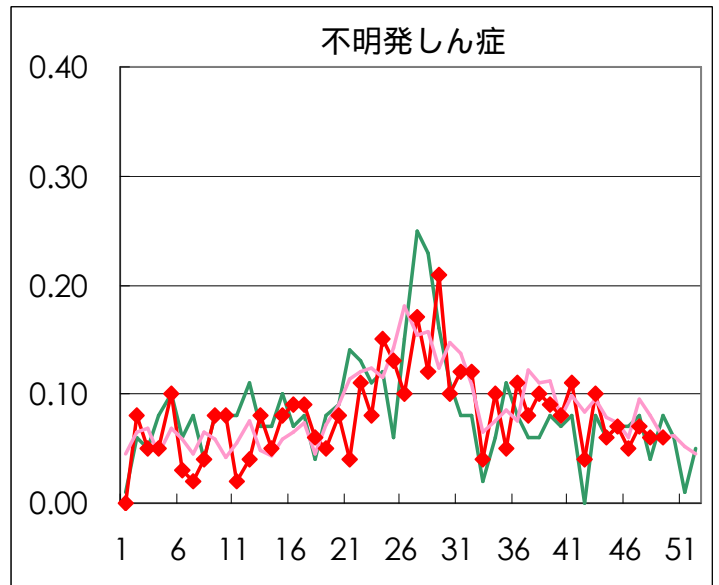
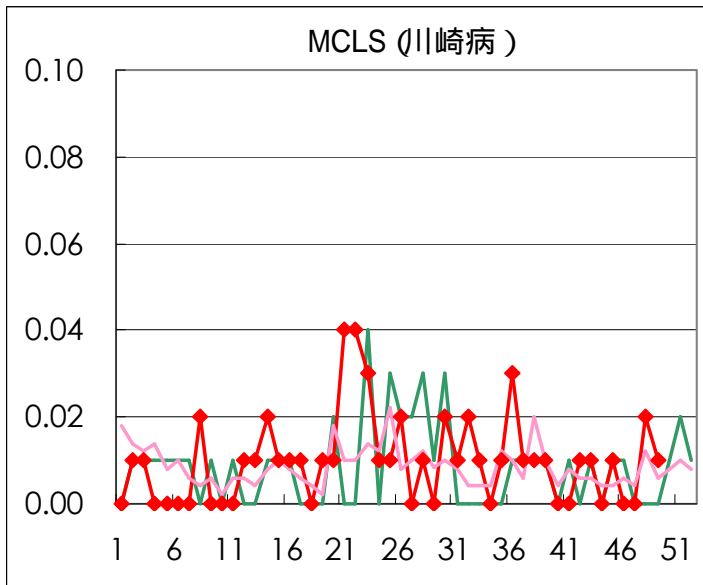
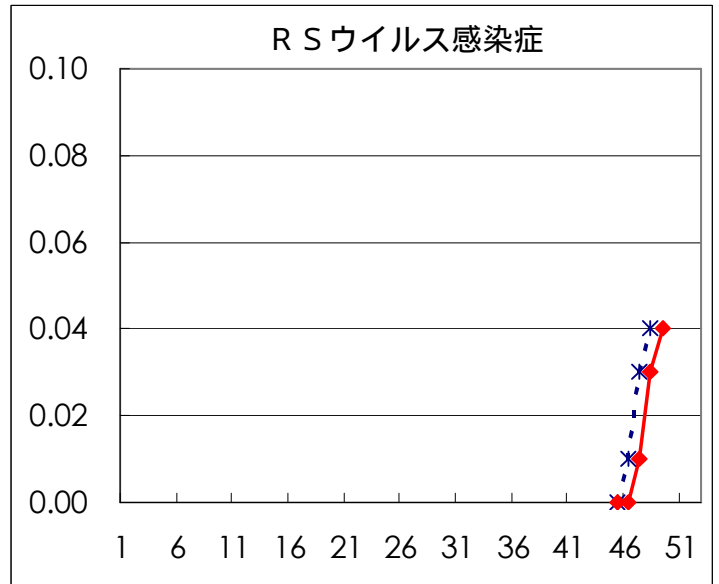
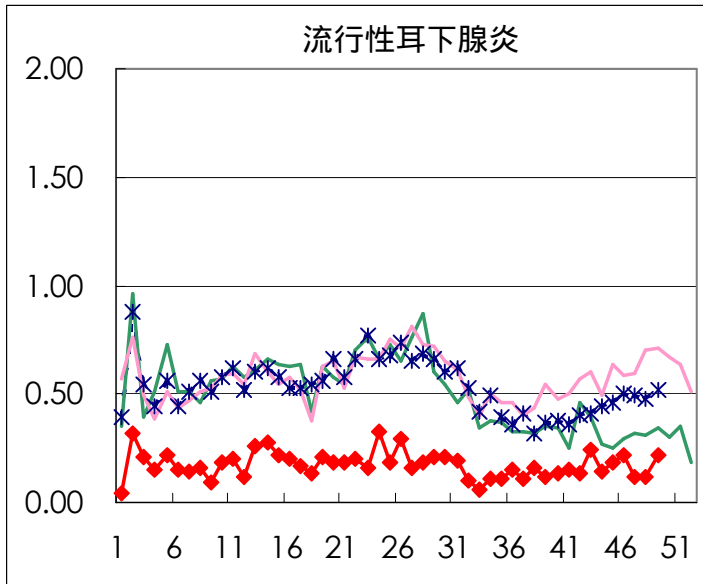
# 疾病別グラフ(五類定点週報告分)

## 小児科・インフルエンザ定点

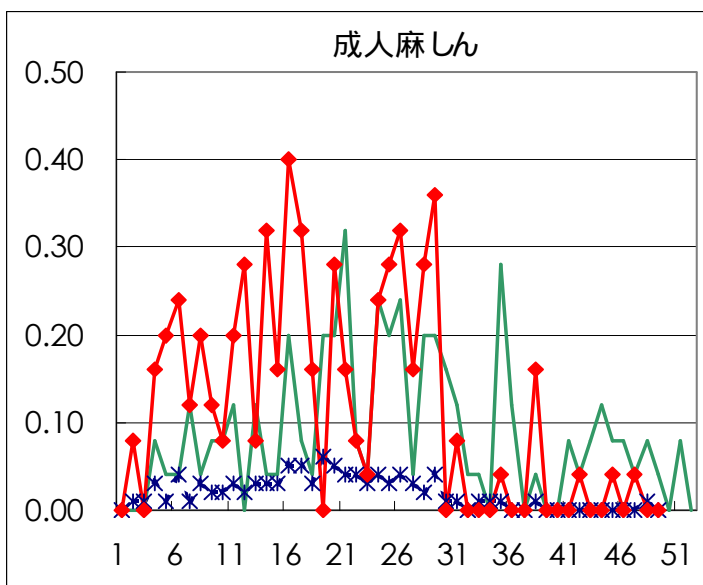
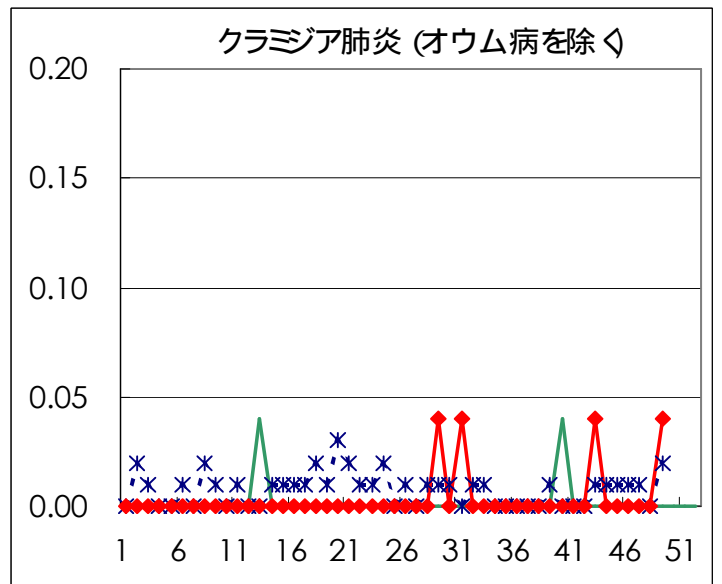
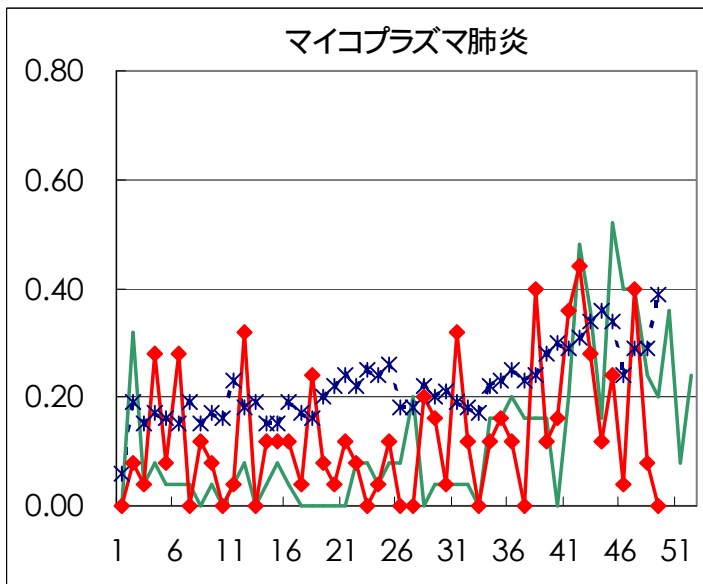
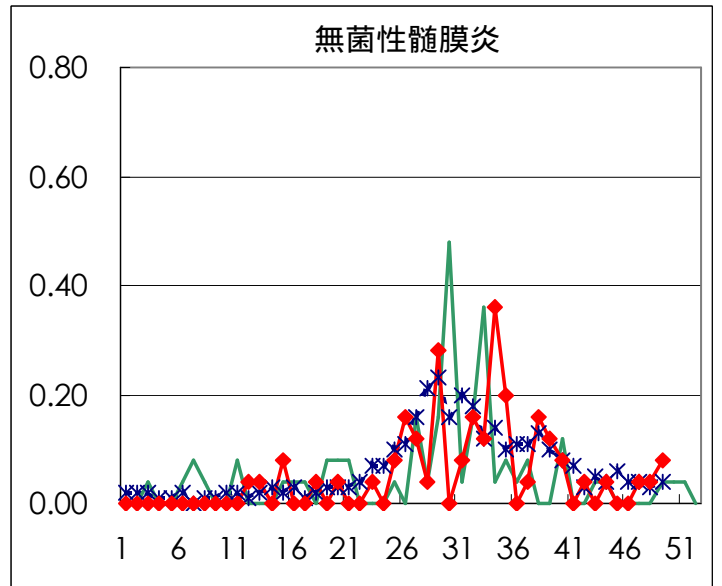
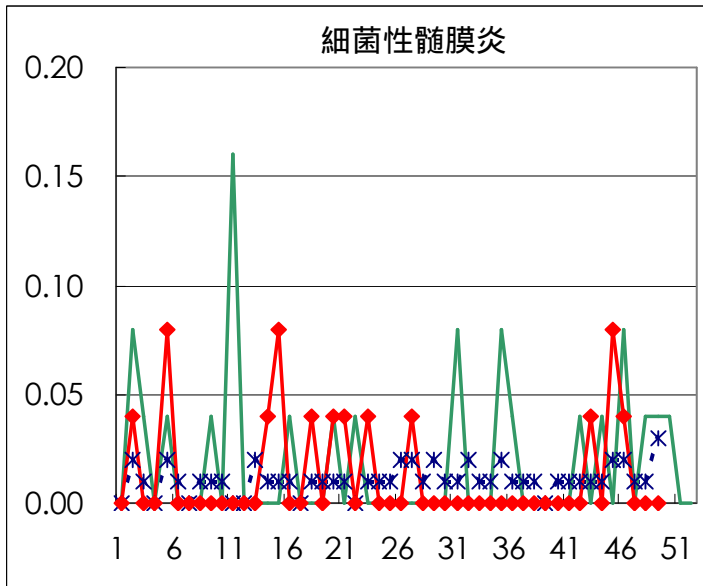








基幹定点



疾病別の定点医療機関数 (週報告分)		
定点種別	疾 病	医療機関数
インフルエンザ	インフルエンザ	178
眼 科	急性出血性結膜炎	14
	流行性角結膜炎	
基 幹	急性脳炎	25
	細菌性髄膜炎	
	無菌性髄膜炎	
	マイコプラズマ肺炎	
	クラミジア肺炎	
	成人麻しん	
小児科	上記を除く疾病	142

# 病原体検出情報

週別病原体・抗体検出結果(2003年42～49週)

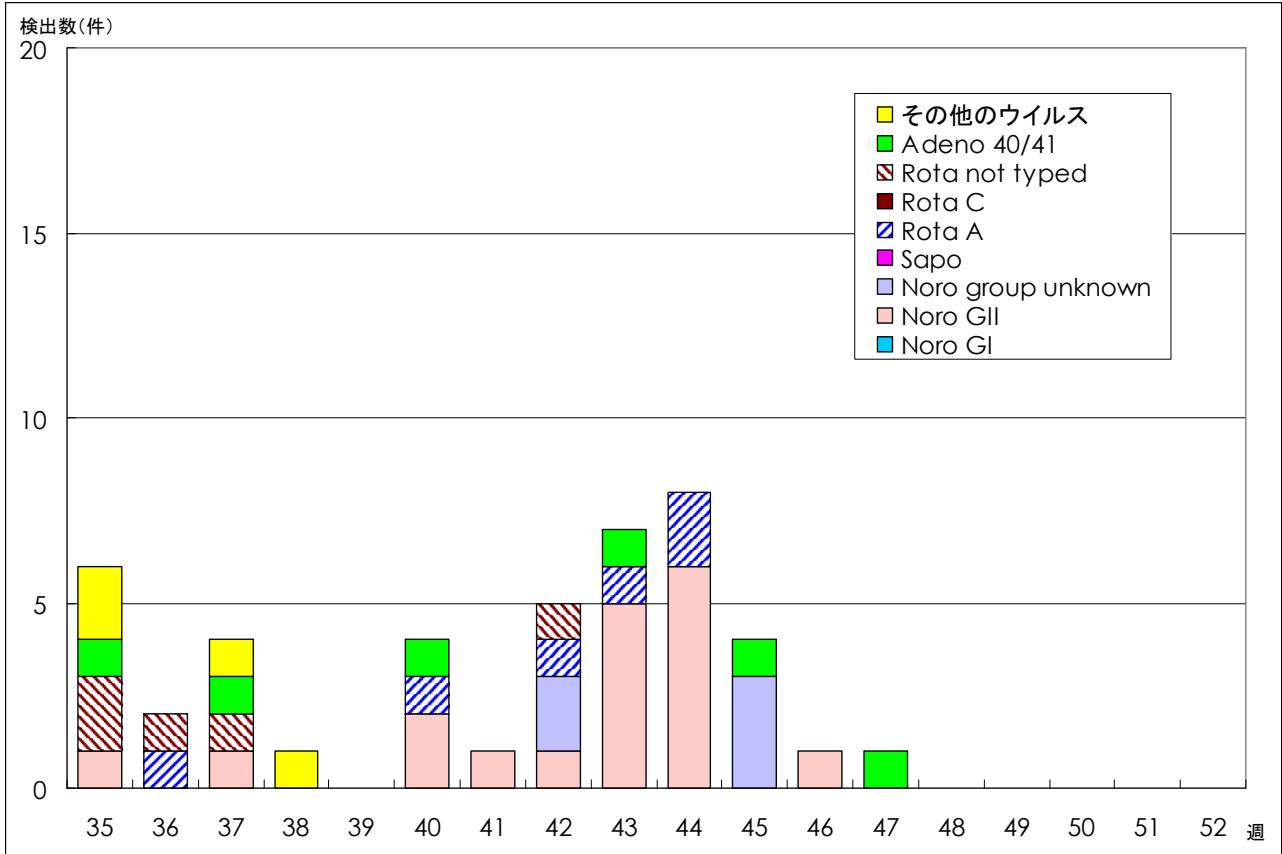
検出病原体・抗体		検体採取週								合計	
		2003年									
		42	43	44	45	46	47	48	49		
ウイルス	インフルエンザAソ連型										
	インフルエンザA香港型					3			5	8	
	インフルエンザB型										
	RSV					2	1			3	
	アデノ	3	2	2	1	4	4	1	3	20	
	エンテロ	1	1	1	2		1	1		7	
	ノロ (RHSV)		57		30	25	11	35	56	214	
	ロタ						1			1	
	単純ヘルペス						1			1	
	水痘・帯状疱疹								1	1	
	EBV			1				1		2	
	CMV							2		2	
	HHV6/7	1	3	1	2		2		1	10	
	ムンプス										
	麻疹							1		1	
	パルボB19				1					1	
	分離型別	ポリオ1									
		ポリオ2									
		アデノ1					1				1
		アデノ2					1	1			2
		アデノ3	1					1			2
		エコー13									
		エコー71									
コクサッキーA6											
抗体	デング										
	ツツガムシ										
細菌	カンピロバクター				1					1	
	サルモネラ							1	1	2	
	下痢原性大腸菌						1		2	3	
	エロモナス										
	O157										
	MRSAコアグラウゼ 型					2			2	4	
	MRSAコアグラウゼ 型	2		2	4	6	2	2	2	20	
	MRSAコアグラウゼ 型	2					1			3	
	MSSAコアグラウゼ 型										
	溶連菌T-1型		1			1				2	
	溶連菌T-3型										
	溶連菌T-4型	1	1		1			1	2	6	
	溶連菌T-6型										
	溶連菌T-12型	2			1	2		2	3	10	
	溶連菌T-22型		1							1	
	溶連菌T-25型	1								1	
溶連菌T-28型			1	1		1			3		
溶連菌UT						1			1		
性感染症	梅毒	1	1				5	4	6	17	
	クラミジア抗体	12	20	1	17	21	43	76	83	273	
	クラミジア遺伝子						2			2	
	淋菌遺伝子		1		1	1			2	5	
	パピローマ	1		1		4	1	2		9	

臨床診断名別病原体検出結果 (2003年42~49週)

臨床診断名 検出病原体	イン フル エン ザ A 群 溶 血 性 レ ン サ	上 気 道 炎	下 気 道 炎	咽 頭 結 膜 熱	球 菌 咽 頭 炎	感 染 性 胃 腸 炎	無 菌 性 髄 膜 炎	脳 炎	ヘ ル パ ン ギ ー ナ	手 足 口 病	伝 染 性 紅 斑	発 疹 症	流 行 性 耳 下 腺 炎	口 内 炎	水 痘	そ の 他	合 計
インフルエンザAソ連型																	
インフルエンザA香港型	6	1										1					8
インフルエンザB型																	
RSV			1	2													3
アデノ		5	1			4	1					2				7	20
アデノ1						1											1
アデノ2												1				1	2
アデノ3		1														1	2
エンテロ						1	2		1	1						2	7
エコー13																	
コクサッキーA6																	
ポリオ1																	
ポリオ2																	
ムンプス																	
ノロ (SRSV)						214											214
ロタ						1											1
単純ヘルペス																1	1
水痘・带状疱疹																1	1
パルボB19											1						1
カンピロバクター																1	1
サルモネラ						1										1	2
下痢原性大腸菌						3											3

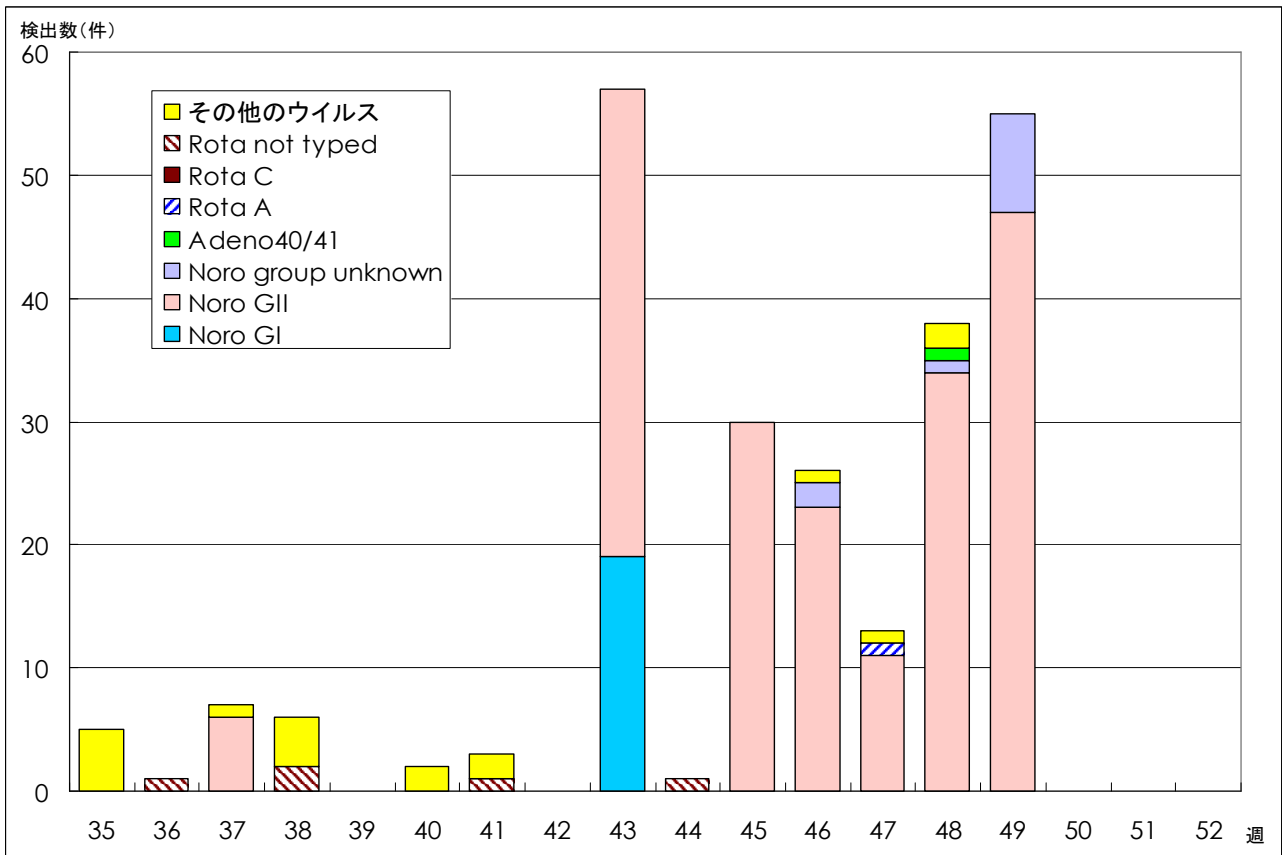
# 病原体グラフ（感染性胃腸炎）

感染性胃腸炎患者から検出されたウイルス（全国）



IASR 病原微生物検出情報（2003年11月25日現在報告数）

感染性胃腸炎患者から検出されたウイルス（東京都）



ウイルス研究科/微生物研究科(集団発生を含む)  
 (注)Noro: SRSVで報告されたものをを含む

年齢階級別累計表 (2003年 49週)

	RS ウイルス 感染症	インフル エンザ	咽頭 結膜熱	A群溶血性 レンサ球菌 咽頭炎	感染性 胃腸炎	水痘	手足口病	伝染性 紅斑	突発性 発しん	百日咳	風しん	ヘルパン ギーナ	麻しん (成人 以外)	流行性 耳下腺炎	急性出血 性結膜炎	流行性 角結膜炎	不明 発疹症	MCLS
～6ヶ月					13	6			6							1		
～1歳	1		2		66	15			54			1						
1歳	3	2	3	3	209	30	2	5	16			2		1			2	
2歳		1		6	219	27	5	1	1					3			1	
3歳	4	2	4	8	175	25	2	2			1			7			2	1
4歳		4	3	20	202	30	3	3						3			3	
5歳		1	2	23	170	25	3	8						3				
6歳	2		1	20	133	10	1	7						5				
7歳			1	13	97	4	1	9						3				
8歳		1		16	69	4		1						4				
9歳		1	1	14	58	1		5										
10～14歳		1		7	96	4	1	5						2				
15～19歳		3		1	21												1	
20～29歳			3	6	217	1						1					4	
30～39歳		6															2	
40～49歳																		
50～59歳		1															1	
60～69歳		1															2	
70～79歳																		
80歳以上																		
合計	10	24	20	137	1745	182	18	46	77	0	1	4	0	31	0	11	8	1
先週比	6	17	-2	9	365	-21	-6	12	4	0	-3	-6	0	14	-1	0	-1	-2

注：小児科定点把握対象疾病のうち、「20～29歳」は「20歳以上」と読み替える。  
眼科疾患のうち、「70～79歳」は「70歳以上」と読み替える。

保健所別累計表 (2003年 49週)

	RS ウイルス 感染症	インフル エンザ	咽頭 結膜炎	A群溶血 性レンサ 球菌咽頭 炎	感染性 胃腸炎	水痘	手足口病	伝染性 紅斑	突発性 発しん	百日咳	風しん	ヘルパン ギーナ	麻しん (成人 以外)	流行性 耳下腺炎	急性出血 性結膜炎	流行性 角結膜炎	不明 発疹症	MCLS	合計
千代田					7		3	1	1										12
中央区				7	40	31		1	2										81
みなと	6		2	3	29			1	1								1		43
新宿区				1	66	7		2	3							5	1		85
文京					40											1			41
台東	2	1	1	9	64	2	1	4	1										85
墨田区				5	28	3			2										38
江東区				11	57	8			1							3			80
品川区		1	3	4	69	8		1	2					4				1	93
目黒区				2	28	7		1	1					3					42
大田区		3	7	10	113	10	4	6	5					1			1		160
世田谷区		3		3	104	5		5	6			1		3			1		131
渋谷区			1	1	52	3		3	4					4					68
中野区				8	60	9	1	1	3								1		83
杉並				2	55	5		1	1					3					67
池袋					9	1			1					1					12
北区		3		4	70	4			5			1		1					88
荒川区					10			1	1										12
板橋区					20	1	1		3					2					27
練馬区		7	2	10	26	2	2	2	2					1					54
足立				6	30	5	1	5						2					49
葛飾		1		12	79	9			2		1			1			1		106
江戸川			2	9	141	13		4	7										176

保健所別累計表 (2003年 49週)

	RS ウイルス 感染症	インフル エンザ	咽頭 結膜炎	A群溶血 性レンサ 球菌咽頭 炎	感染性 胃腸炎	水痘	手足口病	伝染性 紅斑	突発性 発しん	百日咳	風しん	ヘルパン ギーナ	麻しん (成人 以外)	流行性 耳下腺炎	急性出血 性結膜炎	流行性 角結膜炎	不明 発疹症	MCLS	合計
多摩川		1		5	99	7			1					1					114
秋川					56	3								1					60
八王子					22	2	1		1										26
南多摩			1	3	66			1	7			1					1		80
町田		2			36	7		1											46
多摩立川		1		1	13	5								1					21
村山大和					16	2		1								1			20
府中小金井					12	2			3										17
狛江調布			1		43	4			3										51
三鷹武蔵野				9	44	5		1	1					2					62
多摩小平	2			3	82	9	4	1	7			1							109
多摩東村山		1		8	59	3		2								1	1		75
島しょ				1															1

東京都合計	10	24	20	137	1745	182	18	46	77	-	1	4	-	31	-	11	8	1	2315
定点当り報告数	0.07	0.13	0.14	0.96	12.29	1.28	0.13	0.32	0.54	-	0.01	0.03	-	0.22	-	0.79	0.06	0.01	



保健所別累計表(定点当り) 2003年 49週

	RS ウイルス 感染症	インフル エンザ	咽頭 結膜炎	A群溶血 性レンサ 球菌咽頭 炎	感染性 胃腸炎	水痘	手足口病	伝染性 紅斑	突発性 発しん	百日咳	風しん	ヘルパン ギーナ	麻しん (成人 以外)	流行性 耳下腺炎	急性出血 性結膜炎	流行性 角結膜炎	不明 発疹症	MCLS
千代田					1.75		0.75	0.25	0.25									
中央区				2.33	13.33	10.33		0.33	0.67									
みなと	1.00		0.33	0.50	4.83			0.17	0.17								0.17	
新宿区				0.17	11.00	1.17		0.33	0.50							2.50	0.17	
文京					13.33											1.00		
台東	0.67	0.25	0.33	3.00	21.33	0.67	0.33	1.33	0.33									
墨田区				1.67	9.33	1.00			0.67									
江東区				3.67	19.00	2.67			0.33							3.00		
品川区		0.14	0.50	0.67	11.50	1.33		0.17	0.33					0.67				0.17
目黒区				0.67	9.33	2.33		0.33	0.33					1.00				
大田区		0.30	0.78	1.11	12.56	1.11	0.44	0.67	0.56					0.11			0.11	
世田谷区		0.33		0.38	13.00	0.63		0.63	0.75			0.13		0.38			0.13	
渋谷区			0.25	0.25	13.00	0.75		0.75	1.00					1.00				
中野区				1.33	10.00	1.50	0.17	0.17	0.50								0.17	
杉並				0.33	9.17	0.83		0.17	0.17					0.50				
池袋					1.80	0.20			0.20					0.20				
北区		0.60		1.00	17.50	1.00			1.25			0.25		0.25				
荒川区					5.00			0.50	0.50									
板橋区					3.33	0.17	0.17		0.50					0.33				
練馬区		1.17	0.40	2.00	5.20	0.40	0.40	0.40	0.40					0.20				
足立				1.50	7.50	1.25	0.25	1.25						0.50				
葛飾		0.20		3.00	19.75	2.25			0.50		0.25			0.25			0.25	
江戸川			0.50	2.25	35.25	3.25		1.00	1.75									

保健所別累計表(定点当り) 2003年 49週

	RS ウイルス 感染症	インフル エンザ	咽頭 結膜炎	A群溶血 性レンサ 球菌咽頭 炎	感染性 胃腸炎	水痘	手足口病	伝染性 紅斑	突発性 発しん	百日咳	風しん	ヘルパン ギーナ	麻しん (成人 以外)	流行性 耳下腺炎	急性出血 性結膜炎	流行性 角結膜炎	不明 発疹症	MCLS
多摩川		0.25		1.67	33.00	2.33			0.33					0.33				
秋川					28.00	1.50								0.50				
八王子					11.00	1.00	0.50		0.50									
南多摩			0.33	1.00	22.00			0.33	2.33			0.33					0.33	
町田		0.67			18.00	3.50		0.50										
多摩立川		0.20		0.25	3.25	1.25								0.25				
村山大和					8.00	1.00		0.50								1.00		
府中小金井					4.00	0.67			1.00									
狛江調布			0.33		14.33	1.33			1.00									
三鷹武蔵野				2.25	11.00	1.25		0.25	0.25					0.50				
多摩小平	0.67			1.00	27.33	3.00	1.33	0.33	2.33			0.33						
多摩東村山		0.25		2.67	19.67	1.00		0.67								1.00	0.33	
島しょ				1.00														

東京都合計	10	24	20	137	1745	182	18	46	77	-	1	4	-	31	-	11	8	1
定点当り報告数	0.07	0.13	0.14	0.96	12.29	1.28	0.13	0.32	0.54	-	0.01	0.03	-	0.22	-	0.79	0.06	0.01

**(性感染症)**

- ・性器クラミジア感染症男性の報告数は、今年に入り過去5年平均を下回る傾向で推移し、11月は前月より減少した。女性の報告数は4月を除き6月までは過去5年平均を上回り、7月から過去5年平均と同程度で、10月には過去5年平均を下回った。11月は10月から更に減少した。
- ・性器ヘルペスウイルス感染症男性の報告数は、1月を除いて過去5年平均を下回る傾向で推移し、11月は前月より減少した。女性の報告数は、1月と9月を除き過去5年平均を下回っている。11月は前月より増加したが過去5年平均を下回っている。
- ・尖形コンジロームの感染症男性の報告数は、5月と9月を除き過去5年平均を下回る傾向で推移していたが、10月から過去5年平均および昨年同期を上回り、11月は前月より減少した。女性は、2～3ヶ月周期で5年平均の上下を繰り返していたが、10月、11月は、過去5年平均と同程度となった。
- ・淋菌感染症の男性の報告数は、11月は前月より増加し、過去5年平均を上回った。女性の報告数は、今年に入り5月まで過去5年平均を上回る傾向で推移していたが、6月から10月は過去5年平均と同程度であった。11月は前月より増加し、過去5年平均を上回った。
- ・トリコモナス症男性11月の報告は0件で、5月を除き過去5年平均および昨年と同様に推移している。女性の報告数は、7月と8月を除き過去5年平均を上回っていたが、11月は前月より減少し、過去5年平均および昨年を下回った。
- ・梅毒様疾患男性の報告数は、1月と4月を除き過去5年平均を下回る傾向で推移している。女性の報告数は2月および7月から9月の3ヶ月間は過去5年平均を上回っていたが10月以後急減し、11月は報告がなかった。

**(基幹定点疾病)**

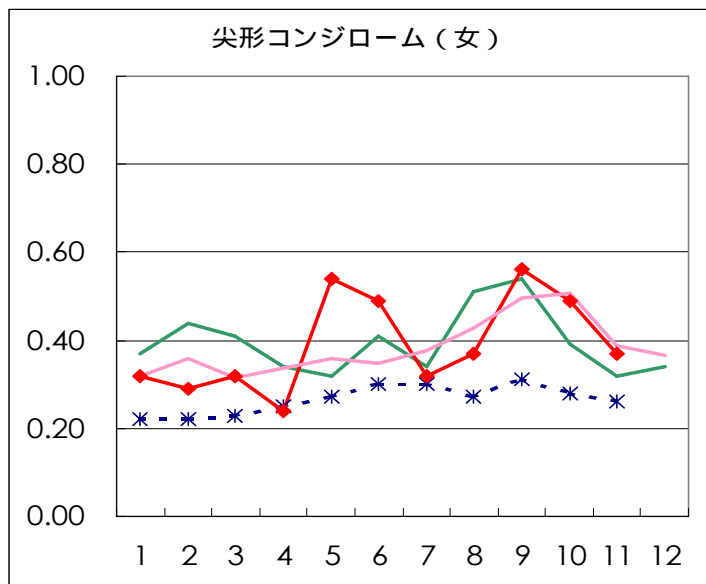
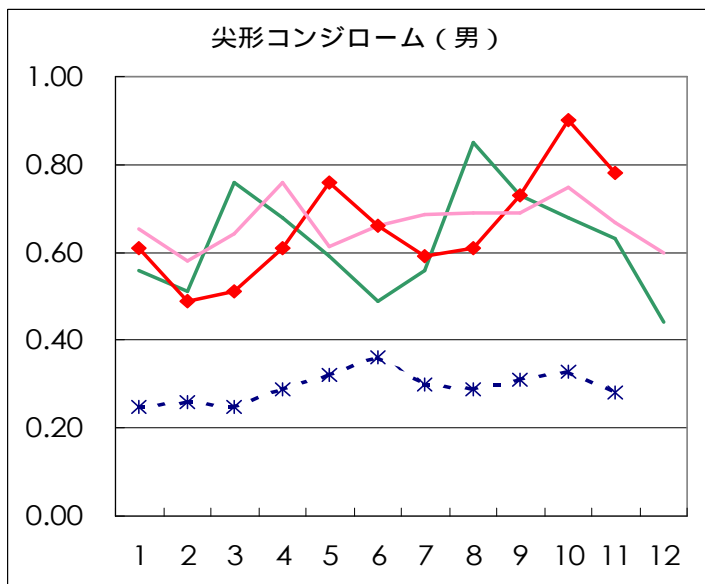
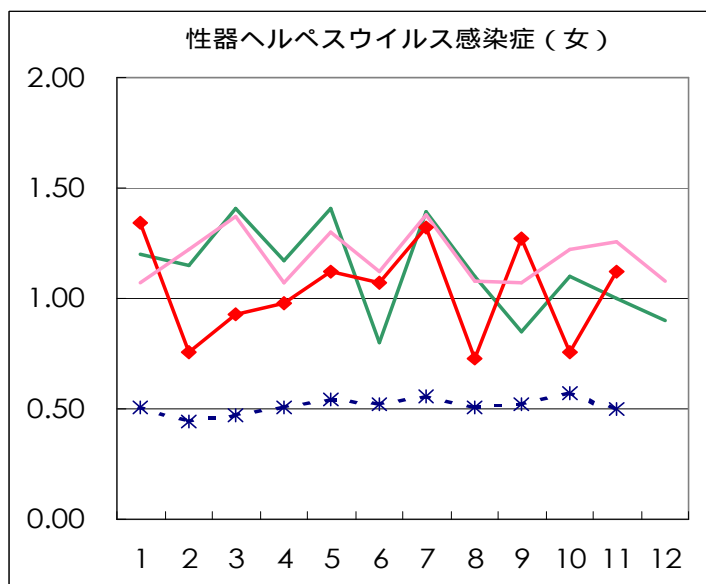
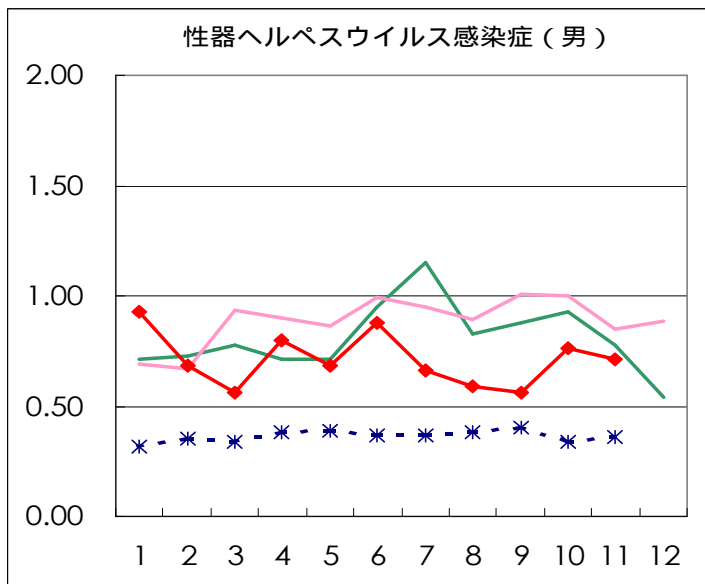
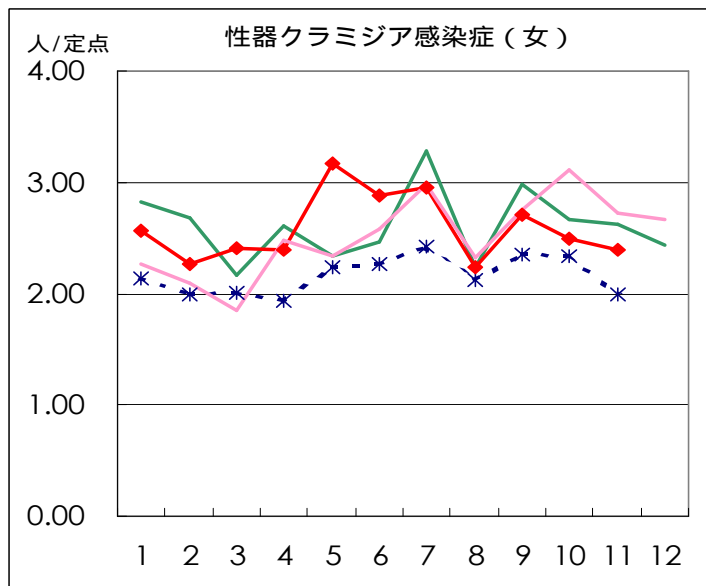
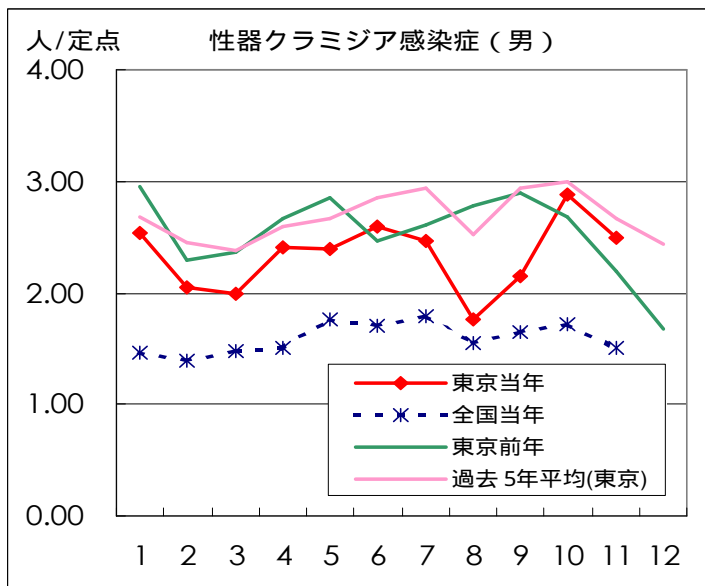
- ・メチシリン耐性黄色ブドウ球菌感染症の報告数は前月より減少し、今月は昨年同期を下回った。
- ・ペニシリン耐性肺炎菌感染症の報告数は前月より増加し、11月は昨年同期を上回った。
- ・薬剤耐性緑膿菌感染症の報告数は前月と同程度で、3月以降昨年同期を下回っている。

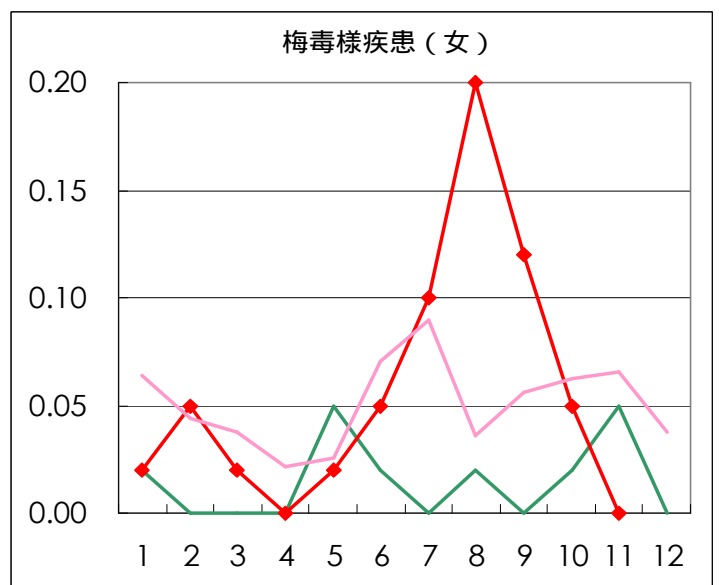
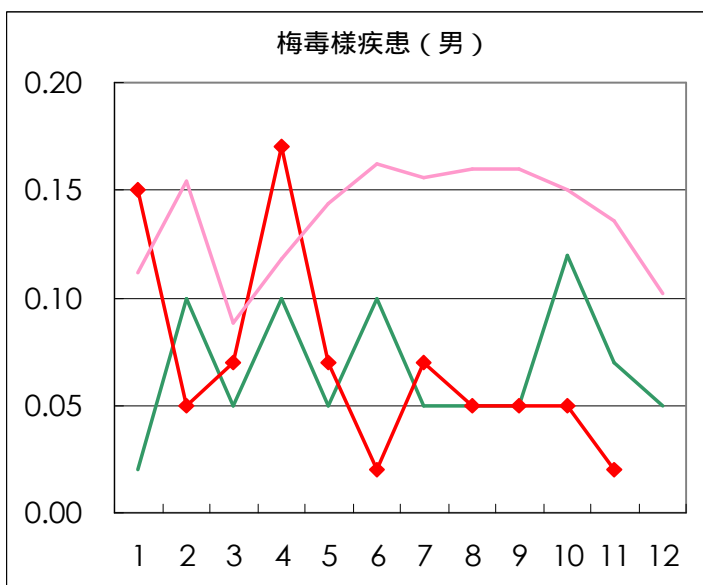
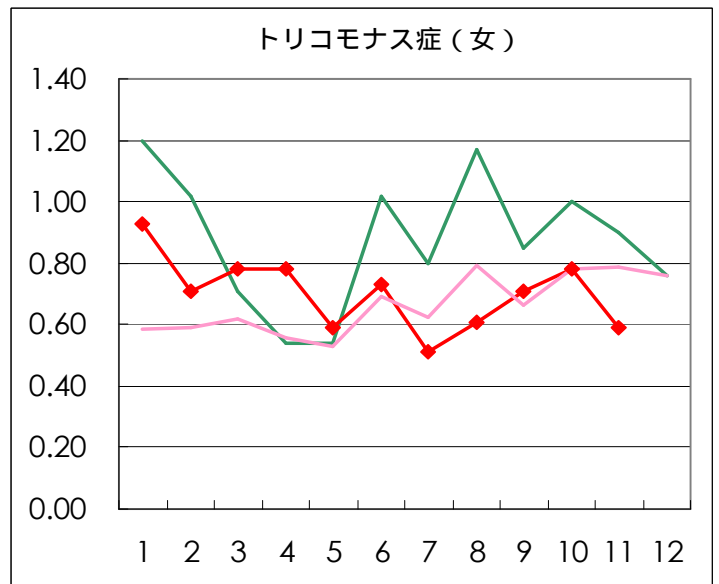
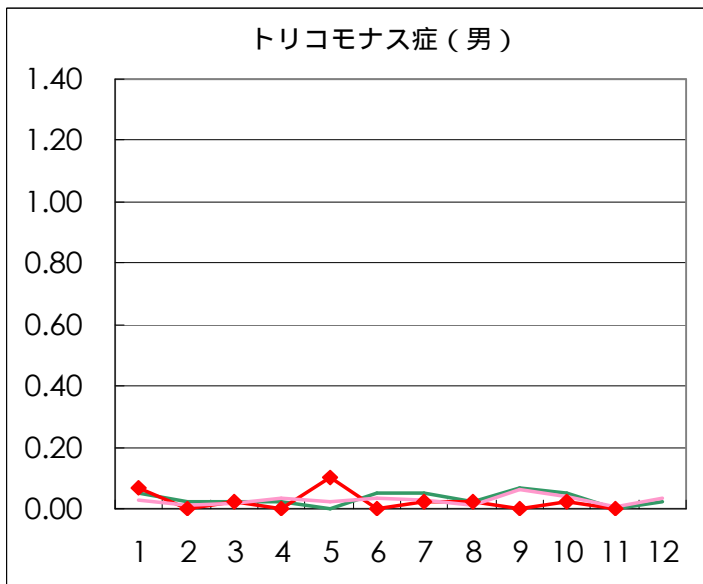
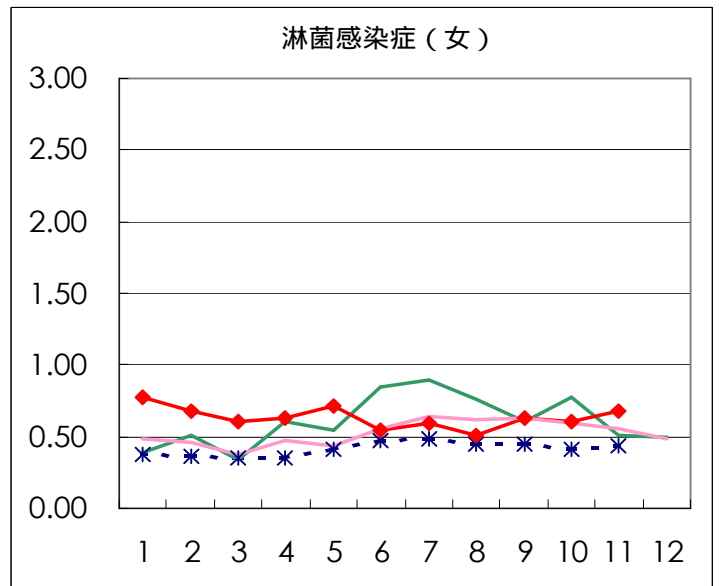
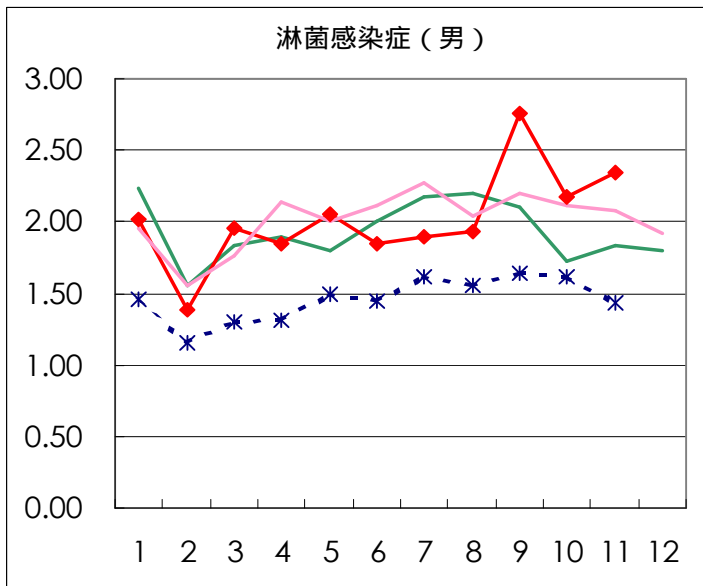
**(病原体情報)**

- ・11月における搬入検体数は血清が8例、子宮頸管拭い液が11例であった。
- ・血清8例中1例が梅毒抗体陽性、4例がクラミジア・トラコマチス抗体陽性であった。この4例のうち1例がIgA抗体・IgG抗体ともに陽性、3例がIgG抗体のみ陽性であった。
- ・子宮頸管拭い液11例中2例がクラミジア・トラコマチス核酸検査で陽性であった。

# 疾病別グラフ (五類定点月報告分)

## 性感染症定点

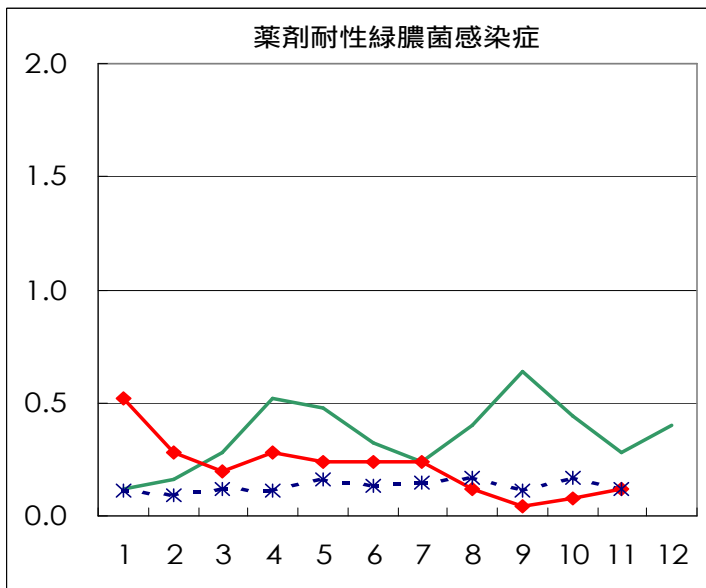
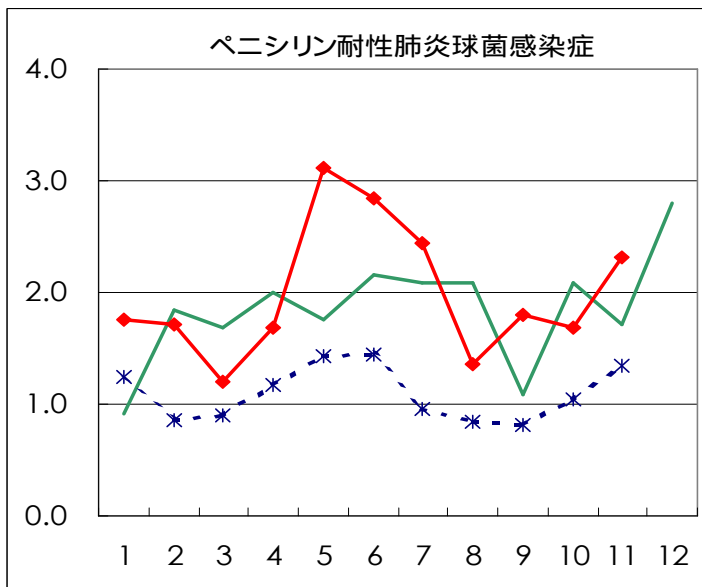
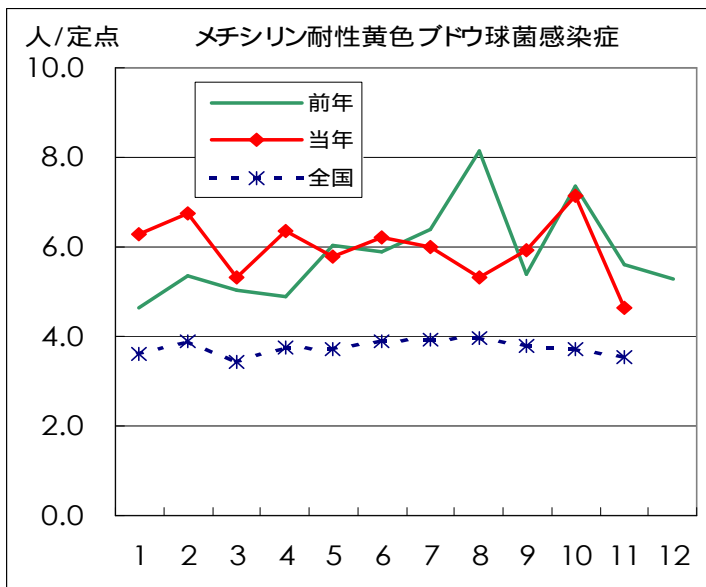




基幹定点報告疾患集計 (2003年)

	1月	2月	3月	4月	5月	6月	7月	8月	9月	10月	11月	12月	合計
メチシリン耐性 黄色ブドウ球菌感染症	157	169	133	159	145	155	150	133	148	179	116		1644
ペニシリン耐性 肺炎球菌感染症	44	43	30	42	78	71	61	34	45	42	58		548
薬剤耐性緑膿菌感染症	13	7	5	7	6	6	6	3	1	2	3		59

基幹定点



疾病別の定点医療機関数		
定点種別	疾病	医療機関数
性感染症	性器クラミジア感染症	41
	性器ヘルペスウイルス感染症	
	尖形コンジローム	
	淋菌感染症	
	トリコモナス症	
	梅毒様疾患	
基幹	メチシリン耐性黄色ブドウ球菌感染症	25
	ペニシリン耐性肺炎球菌感染症	
	薬剤耐性緑膿菌感染症	

## STI年齢階級別累計表(11月)

男						
	トリコモナス症	梅毒様疾患	性器クラミジア 感染症	性器ヘルペスウ イルス感染症	尖形コンジロー ム	淋菌感染症
0歳						
1～4歳						
5～9歳						
10～14歳						
15～19歳			9		2	1
20～24歳			15	4	3	20
25～29歳			23	2	5	19
30～34歳			19	5	5	21
35～39歳			14	2	3	11
40～44歳		1	8	4	4	6
45～49歳			8	5	7	9
50～54歳			4	1	3	6
55～59歳			1	2		
60～64歳			1	3		1
65～69歳				1		1
70歳～						1
合計	0	1	102	29	32	96
先月数	1	2	118	31	37	89
増減数	-1	-1	-16	-2	-5	7

女						
	トリコモナス症	梅毒様疾患	性器クラミジア 感染症	性器ヘルペスウ イルス感染症	尖形コンジロー ム	淋菌感染症
0歳						
1～4歳						
5～9歳						
10～14歳						
15～19歳	3		12	2		7
20～24歳	8		39	9	4	10
25～29歳	2		22	15	3	4
30～34歳	3		16	4	4	4
35～39歳	2		4	7	2	2
40～44歳			3	6		
45～49歳	2		2	2		
50～54歳	1			1	2	
55～59歳	2					
60～64歳	1					
65～69歳						1
70歳～						
合計	24	0	98	46	15	28
先月数	32	2	102	31	20	25
増減数	-8	-2	-4	15	-5	3

### STI保健所別累計表(11月)

男								
保健所名	定点数	トリコモナス症	梅毒様疾患	性器クラミジア感染症	性器ヘルペスウイルス感染症	尖形コンジローム	淋菌感染症	総計
中央区	2			8		1	2	11
みなと	2		1	10	2	2	2	17
新宿区	5			26	5	9	25	65
文京	1							
台東	4				1			1
墨田区	1			5	4	3	2	14
江東区	3			10	5	4	22	41
品川区	1			1		1		2
大田区	3			1	2		3	6
渋谷区	3			8	2		1	11
中野区	1			7	1		1	9
池袋	3			13	2	6	9	30
北区	1			1			2	3
荒川区	1							
板橋区	2			2	1	1	4	8
足立	1			2	2	2	3	9
八王子	3							
町田	1							
多摩立川	2			6	2	3	18	29
三鷹武蔵野	1			2			2	4
合計	41	0	1	102	29	32	96	260
定点当り			0.02	2.49	0.71	0.78	2.34	6.34

女								
保健所名	定点数	トリコモナス症	梅毒様疾患	性器クラミジア感染症	性器ヘルペスウイルス感染症	尖形コンジローム	淋菌感染症	総計
中央区	2							
みなと	2			7	6	2	4	19
新宿区	5			12	14	3	9	38
文京	1							
台東	4	15		30	16	6	1	68
墨田区	1							
江東区	3			8	2	1	2	13
品川区	1							
大田区	3			2				2
渋谷区	3							
中野区	1							
池袋	3	2		8	2	2		14
北区	1							
荒川区	1			7				7
板橋区	2							
足立	1							
八王子	3	7		11	4		2	24
町田	1			3				3
多摩立川	2			10	2	1	10	23
三鷹武蔵野	1							
合計	41	24	0	98	46	15	28	211
定点当り		0.59		2.39	1.12	0.37	0.68	5.15



## STI保健所別定点当り累計表(11月)

男							
保健所名	定点数	トリコモナス症	梅毒様疾患	性器クラミジア 感染症	性器ヘルペスウ イルス感染症	尖形コンジローム	淋菌感染症
中央区	2			4.00		0.50	1.00
みなと	2		0.50	5.00	1.00	1.00	1.00
新宿区	5			5.20	1.00	1.80	5.00
文京	1						
台東	4				0.25		
墨田区	1			5.00	4.00	3.00	2.00
江東区	3			3.33	1.67	1.33	7.33
品川区	1			1.00		1.00	
大田区	3			0.33	0.67		1.00
渋谷区	3			2.67	0.67		0.33
中野区	1			7.00	1.00		1.00
池袋	3			4.33	0.67	2.00	3.00
北区	1			1.00			2.00
荒川区	1						
板橋区	2			1.00	0.50	0.50	2.00
足立	1			2.00	2.00	2.00	3.00
八王子	3						
町田	1						
多摩立川	2			3.00	1.00	1.50	9.00
三鷹武蔵野	1			2.00			2.00

女							
保健所名	定点数	トリコモナス症	梅毒様疾患	性器クラミジア 感染症	性器ヘルペスウ イルス感染症	尖形コンジローム	淋菌感染症
中央区	2						
みなと	2			3.50	3.00	1.00	2.00
新宿区	5			2.40	2.80	0.60	1.80
文京	1						
台東	4	3.75		7.50	4.00	1.50	0.25
墨田区	1						
江東区	3			2.67	0.67	0.33	0.67
品川区	1						
大田区	3			0.67			
渋谷区	3						
中野区	1						
池袋	3	0.67		2.67	0.67	0.67	
北区	1						
荒川区	1			7.00			
板橋区	2						
足立	1						
八王子	3	2.33		3.67	1.33		0.67
町田	1			3.00			
多摩立川	2			5.00	1.00	0.50	5.00
三鷹武蔵野	1						

2次医療圏別累計表（2003年11月）総計 患者報告数

	トリコモナス症	梅毒様疾患	性器クラミジア 感染症	性器ヘルペス ウイルス感染症	尖形コンジローム	淋菌感染症	総計
区中央部	15	1	55	25	11	9	116
区南部			4	2	1	3	10
区西南部			8	2		1	11
区西部			45	20	12	35	112
区西北部	2		24	5	9	15	55
区東北部			9	2	2	3	16
区東部			23	11	8	26	68
西多摩							
南多摩	7		14	4		2	27
北多摩西部			16	4	4	28	52
北多摩南部			2			2	4
北多摩北部							
島しょ							
計	24	1	200	75	47	124	471

2次医療圏別累計表（2003年11月）総計 定点当たり発生数

	トリコモナス症	梅毒様疾患	性器クラミジア 感染症	性器ヘルペス ウイルス感染症	尖形コンジローム	淋菌感染症	定点数
区中央部	1.67	0.11	6.11	2.78	1.22	1.00	9
区南部			1.00	0.50	0.25	0.75	4
区西南部			2.67	0.67		0.33	3
区西部			7.50	3.33	2.00	5.83	6
区西北部	0.33		4.00	0.83	1.50	2.50	6
区東北部			4.50	1.00	1.00	1.50	2
区東部			5.75	2.75	2.00	6.50	4
西多摩							0
南多摩	1.75		3.50	1.00		0.50	4
北多摩西部			8.00	2.00	2.00	14.00	2
北多摩南部			2.00			2.00	1
北多摩北部							0
島しょ							0
計	0.59	0.02	4.88	1.83	1.15	3.02	41