

## 2003年第52週報告分

- 発生動向総覧 / 調査票通信
- 全数届出患者数一覧表
- 定点報告疾病集計表
- 疾病別グラフ(五類定点週報告分)
- 病原体検出情報(表・グラフ)  
    - 感染性胃腸炎 -
- 年齢階級別累計表
- 保健所別累計表
- 保健所別定点当たり累計表

東京都医師会感染症予防検討委員会

事務局:東京都健康安全研究センター疫学情報室

電話:03-3363-3213(直通)

FAX:03-5332-7365

E-mail: idsc@tokyo-eiken.go.jp

アドレス: idsc.tokyo-eiken.go.jp/



**(全数情報)**

- ・細菌性赤痢が3件報告された。ソネ菌1件、フレキシネル菌2件で推定感染地はインドネシア2件、国内1件である。国内発生の1件は感染経路不明である。
- ・腸管出血性大腸菌感染症が3件報告された。血清型はO26が3件(VT1産生株)である。内2名は家族内発生である。
- ・E型肝炎が1件報告された。推定感染地はインドで、生水からの感染が疑われた。
- ・レジオネラ症が2件報告された。推定感染地は国内で、推定感染経路は、1件は宿泊施設の集団浴場、もう1件は不明であった。
- ・アメーバ赤痢が3件報告された。推定感染地はサイパン、国内、ニューヨークで、推定感染経路はそれぞれ飲食等による経口感染1件、同性間性的接触1件、不明1件である。
- ・HIV感染症が8件報告された。無症候性キャリア4件、AIDS4件で、推定感染経路は異性間性的接触2件、同性間性的接触4件、両性間性的接触1件、不明1件である。
- ・梅毒が3件報告された。早期顕症梅毒 期1件、早期顕症梅毒 期2件で推定感染地は国内、感染経路は異性間性的接触2件、同性間性的接触1件である。

(推定される感染地は医師の届出によるものです)

**(定点情報)**

- ・インフルエンザが増加してきた。RSウイルス感染症が急増している。感染性胃腸炎、A群溶血性レンサ球菌咽頭炎、水痘、伝染性紅斑、突発性発疹の報告も多い。

**(病原体情報)**

- ・インフルエンザ患者の咽頭拭い液32件からA香港型のインフルエンザウイルス遺伝子が10件検出された。
- ・気管支炎の咽頭拭い液1名からRSウイルスの遺伝子が検出された
- ・肺炎、気管支喘息、中耳炎、不明発疹各1名の咽頭拭い液、急性胃腸炎1名の便と咽頭拭い液、Miller-Fisher 症候群各1名の尿からアデノウイルス遺伝子が検出された。
- ・無呼吸の乳児の便からエンテロウイルスの遺伝子が検出された。
- ・伝染性紅斑、発疹各1名の咽頭拭い液からパルボウイルスB19の遺伝子が検出された。
- ・ウイルス性肝炎1名の咽頭拭い液と尿、劇症肝炎1名の咽頭拭い液からサイトメガロウイルスの遺伝子が検出された。
- ・川崎病、不明発疹各1名の咽頭拭い液からEBウイルスの遺伝子が検出された。
- ・咽頭炎1名、扁桃炎1名の咽頭拭い液からアデノウイルス3型、アデノウイルス4型がそれぞれ分離された。
- ・ウイルス性胃腸炎集団発生23事例の患者検体82件からG 型のノロウイルスが検出された。
- ・菌株で搬入されたMRSA5株のコアグラ - ゼ型は 型4件、 型1件であった。
- ・菌株で搬入された溶血性レンサ球菌1株のT型は28型であった。

- ・保健所などから搬入された血清 88 件中 1 件から梅毒特異抗体が検出された。
- ・保健所などから搬入された血清 83 件中 26 件からクラミジア・トラコマチス特異抗体が検出された。
- ・保健所などから搬入された頸管拭い液等 7 件中 1 件からクラミジア・トラコマチス遺伝子が検出された。
- ・保健所などから搬入された頸管拭い液等 7 件中 1 件から淋菌遺伝子が検出された。
- ・定点から搬入された頸管拭い液 1 件中 1 件からヒトパピロ - マウイルス遺伝子が検出された。
- ・多摩地区の定点から搬入された感染性胃腸炎の便 3 件のうち 1 件からノロウイルス遺伝子が、他の 1 件から病原性大腸菌 O126 が検出された。

## 調査票通信      定点医療機関からのコメントを掲載

### 大田区

- ・19歳(女)は、インフルエンザ予防接種(2回済)のあと、3週間後に罹患。高熱より始まり8時間後タミフル使用。10時間後解熱し、特徴的諸症状も解消せり(抗原精密検査ポジティブ)。
- ・インフルエンザは、A型4件、B型1件。
- ・感染性胃腸炎の7歳女、抗原性大腸菌O6, キャンピロバクター。

### 杉並

- ・RSウイルス感染症2名は、1歳男1名、1歳女1名です。

### 台東

- ・8歳男女・10歳女1名・40歳女の計4名がB型で、他の8名がA型。
- ・10歳女はB型。

### 中野区

- ・インフルエンザ、15歳女性。ラピッドビュー陽性。

### 練馬区

- ・インフルエンザ(A型)は、10歳から20歳が8/10です。
- ・RSウイルスは、肺炎で入院して迅速検査陽性例です。

### 三鷹武蔵野

- ・インフルエンザ患者の型はすべてA型です。

## 全数届出患者数一覧表 2003年52週

分類	疾病名	東京都分(報告週)					全国分(診断週)	
		49週	50週	51週	52週	年累計	52週	年累計
一類	エボラ出血熱							
	クリミア・コンゴ熱							
	重症急性呼吸器症候群							
	痘そう							
	ペスト							
	マールブルグ病							
	ラッサ熱							
二類	急性灰白髄炎							
	コレラ	1				5		24
	細菌性赤痢	3		3	3	105	8	459
	ジフテリア							
	腸チフス		1			21		60
パラチフス		1			7		38	
三類	腸管出血性大腸菌感染症	2		2	3	182	25	2635
四類	E型肝炎				1	1		(1)
	ウエストナイル熱							
	A型肝炎			1		3	(2)	(11)
	エキノコックス症							17
	黄熱							
	オウム病					2	1	44
	回帰熱							
	Q熱					1		9
	狂犬病							
	高病原性鳥インフルエンザ							
	コクシジオイデス症							1
	サル痘							
	腎症候性出血熱							
	炭疽							
	つつが虫病	1				3	30	380
	デング熱					15		31
	ニパウイルス感染症							
	日本紅斑熱							51
	日本脳炎							1
	ハンタウイルス肺症候群							
	Bウイルス病							
	ブルセラ症							
	発しんチフス							
ボツリヌス症								
マラリア		1	2		33		77	
野兔症								
ライム病							5	
リッサウイルス感染症								
レジオネラ症				2	18	1	143	
レプトスピラ症						(1)	(1)	

カッコ内の数値は前週分である(2004/01/07集計)。

## 全数届出患者数一覧表 2003年52週

分類	疾病名	東京都分(報告週)					全国分(診断週)	
		49週	50週	51週	52週	年累計	52週	年累計
五 類 (全 数 届 出 )	アメーバ赤痢	1	1	5	3	121	7	504
	ウイルス性肝炎(A型・E型を除く)	1				67	2	634
	急性脳炎			1		1		(10)
	クリプトスポリジウム症					6		8
	クロイツフェルト・ヤコブ病	1				13	4	115
	劇症型溶血性レンサ球菌感染症					6		52
	後天性免疫不全症候群	7	5	9	8	358	16	949
	ジアルジア症	1				29		99
	髄膜炎菌性髄膜炎					4		17
	先天性風しん症候群							1
	梅毒	1	1	1	3	67	5	493
	破傷風					3		69
	バンコマイシン耐性黄色ブドウ球菌感染症							
	バンコマイシン耐性腸球菌感染症	1				4	3	55

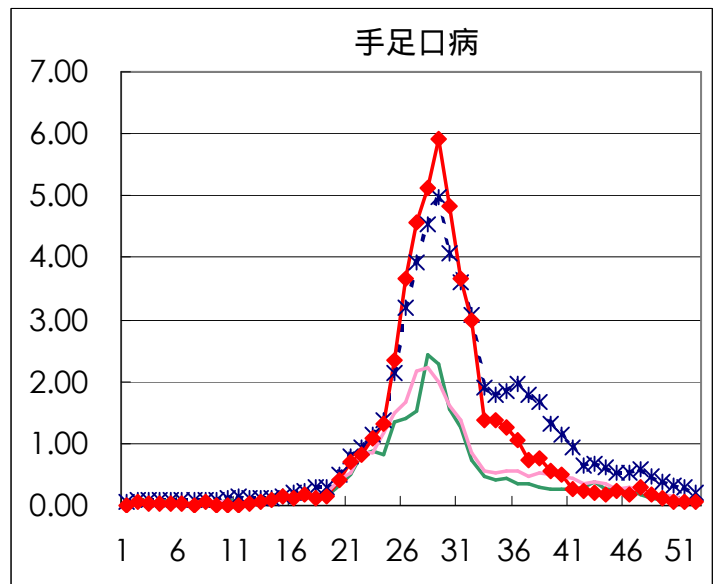
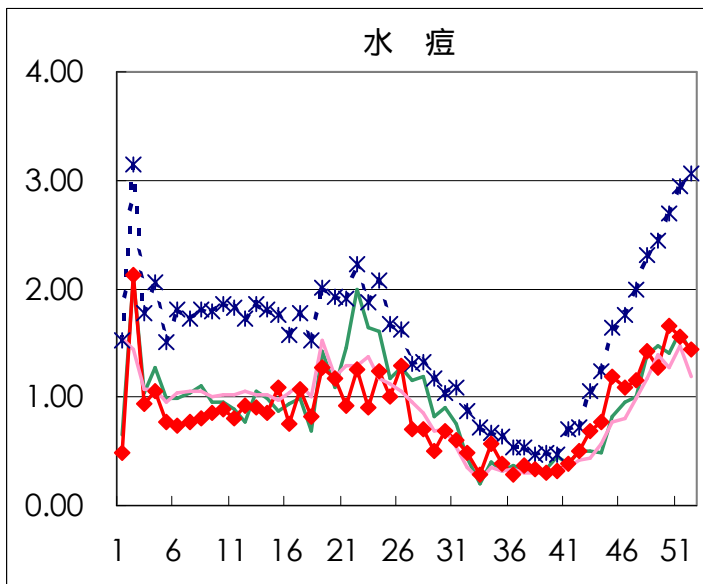
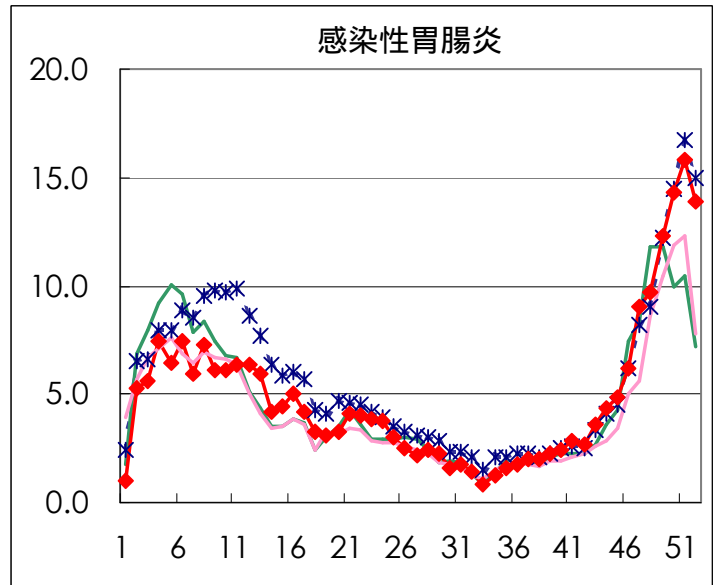
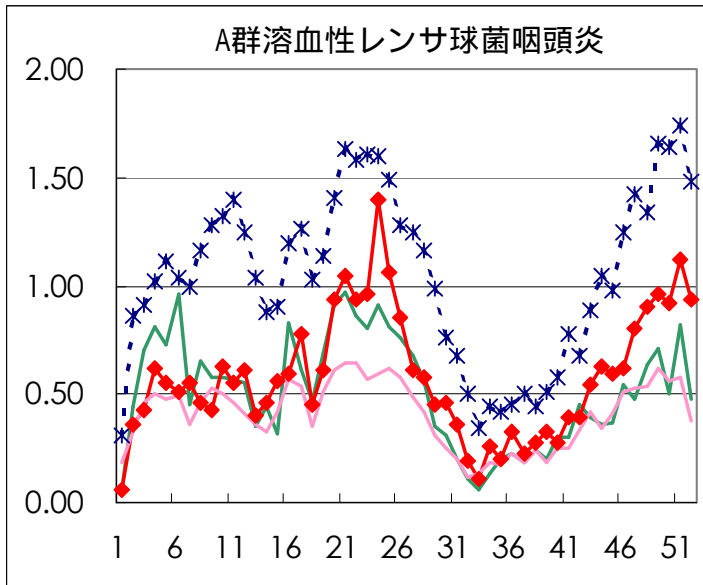
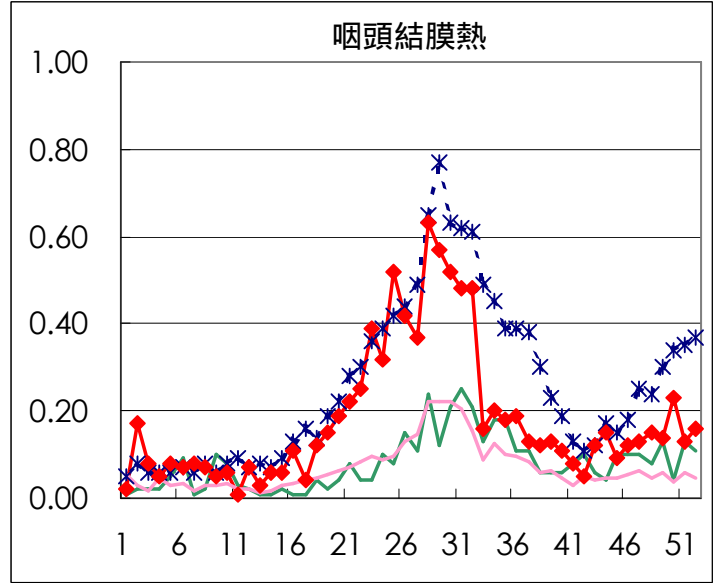
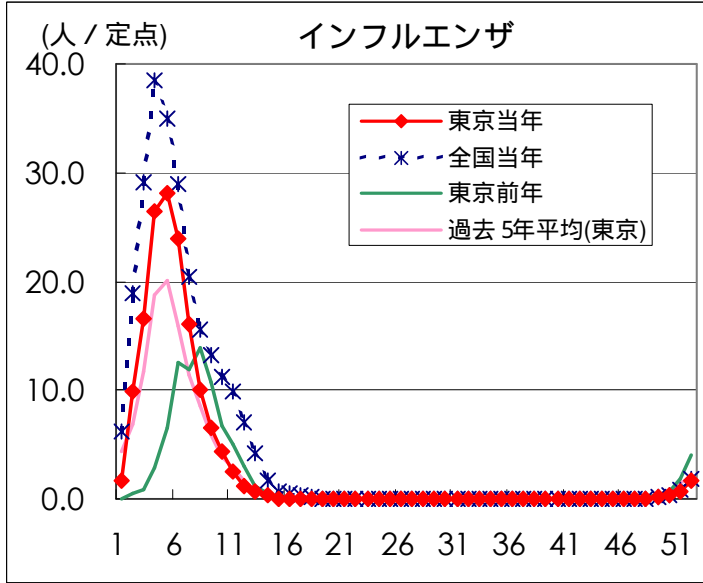
カッコ内の数値は前週分である(2004/01/07集計)。

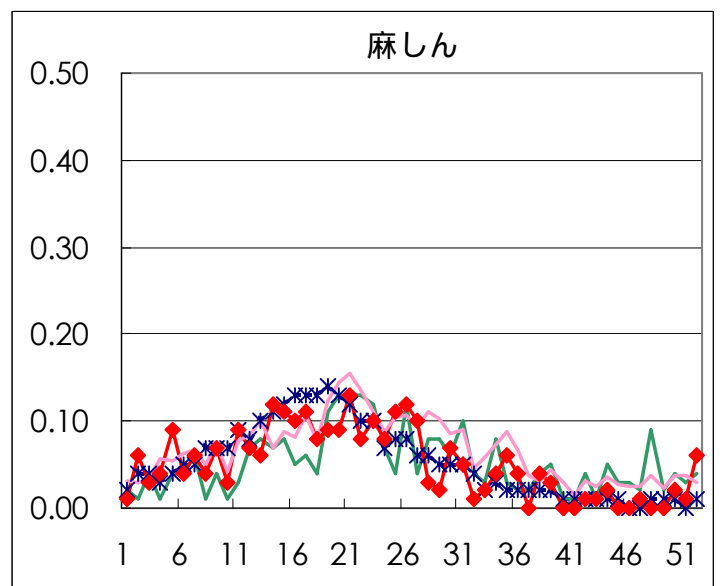
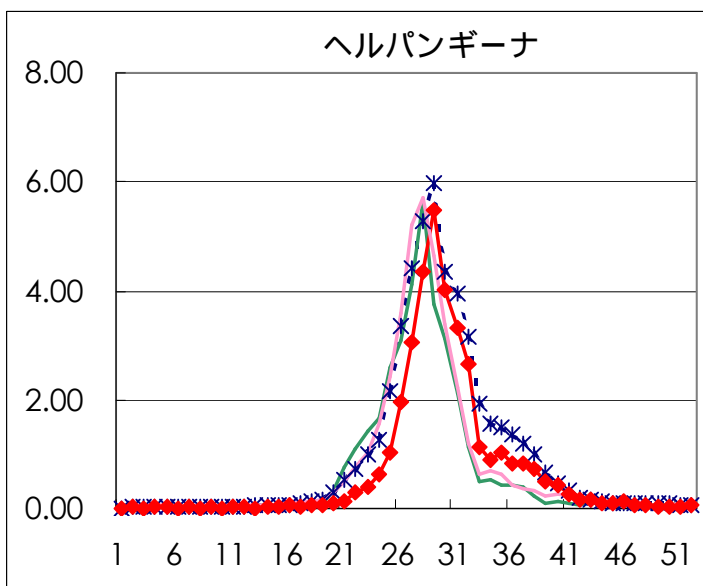
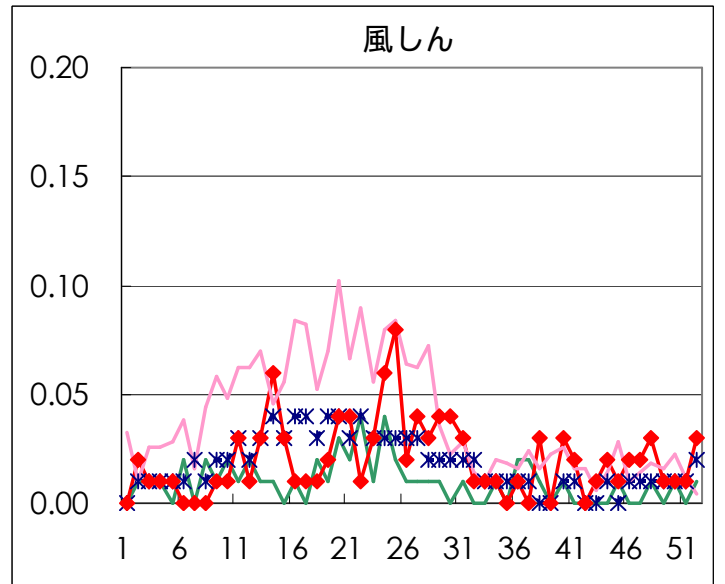
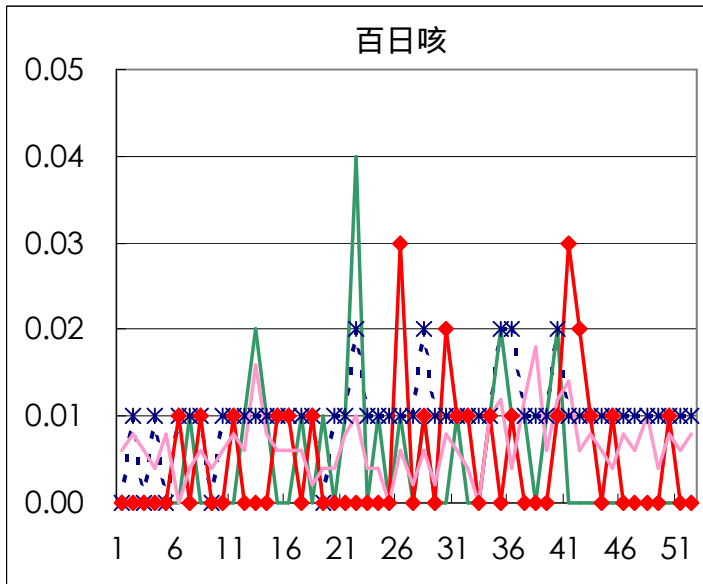
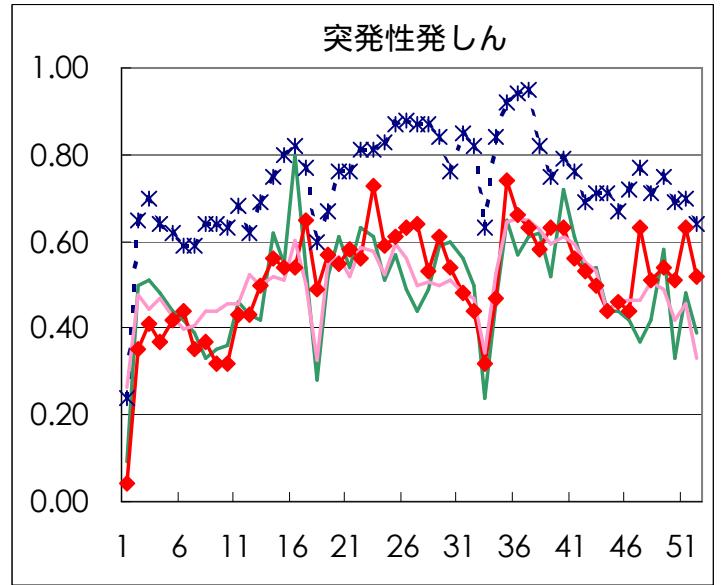
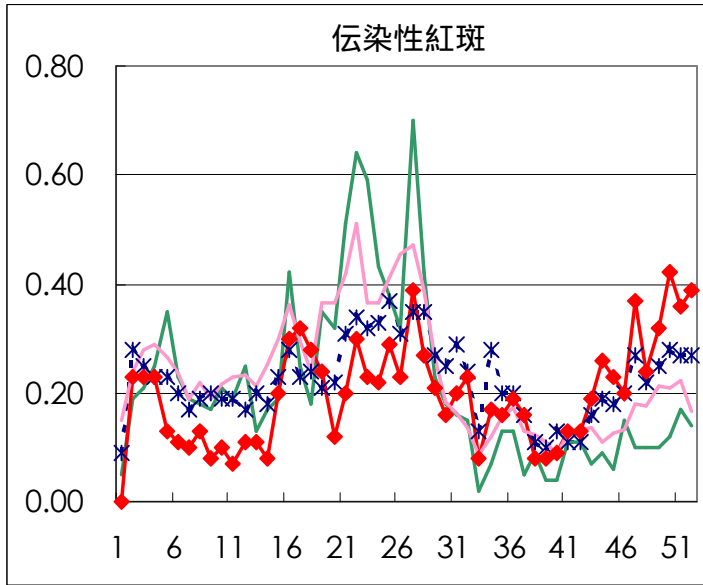
## 定点報告疾病集計表（男女別）

疾病名	性	2003年 週				4週合計	年累計
		49	50	51	52		
R S ウイルス感染症	男	7	4	10	12	33	36
	女	3	10	8	8	29	32
インフルエンザ	男	13	28	57	149	247	13,659
	女	11	28	70	150	259	13,348
咽頭結膜熱	男	14	20	12	13	59	758
	女	6	12	6	10	34	595
A群溶血性レンサ球菌咽頭炎	男	77	68	70	71	286	2,257
	女	60	63	89	63	275	2,004
感染性胃腸炎	男	864	1023	1154	1018	4,059	18,441
	女	881	1012	1090	952	3,935	17,267
水痘	男	95	105	117	96	413	3,444
	女	87	130	105	109	431	2,994
手足口病	男	13	7	5	5	30	3,760
	女	5	3	4	5	17	3,112
伝染性紅斑	男	30	27	26	33	116	757
	女	16	32	25	22	95	714
突発性発しん	男	37	35	44	40	156	1,890
	女	40	38	45	34	157	1,884
百日咳	男		1			1	21
	女						13
風しん	男				3	3	74
	女	1	1	1	1	4	68
ヘルパンギーナ	男	2	3	3	4	12	2,655
	女	2	2	2	3	9	2,409
麻しん(成人以外)	男			2	5	7	192
	女		3		4	7	185
流行性耳下腺炎	男	17	15	16	14	62	746
	女	14	12	7	18	51	544
不明発疹症	男	6	2	5	4	17	295
	女	2	3	2	6	13	284
M C L S	男	1		1		2	34
	女			1		1	32
急性出血性結膜炎	男						9
	女						9
流行性角結膜炎	男	6	6	14	5	31	516
	女	5	6	13	10	34	364
細菌性髄膜炎	男		1	1		2	10
	女	1				1	8
無菌性髄膜炎	男	1			2	3	38
	女			1		1	28
マイコプラズマ肺炎	男	1	1	3	1	6	83
	女			2	2	4	90
クラミジア肺炎（オウム病は除く）	男						3
	女						
成人麻しん	男	1				1	82
	女						62

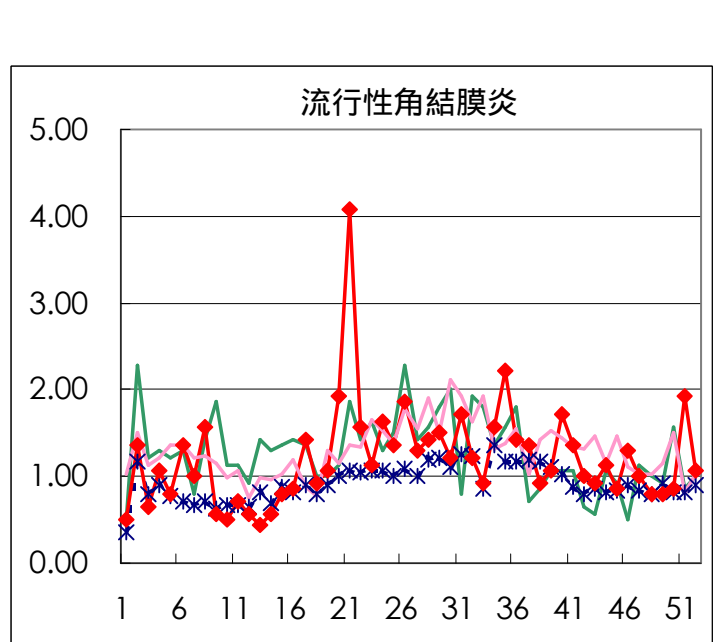
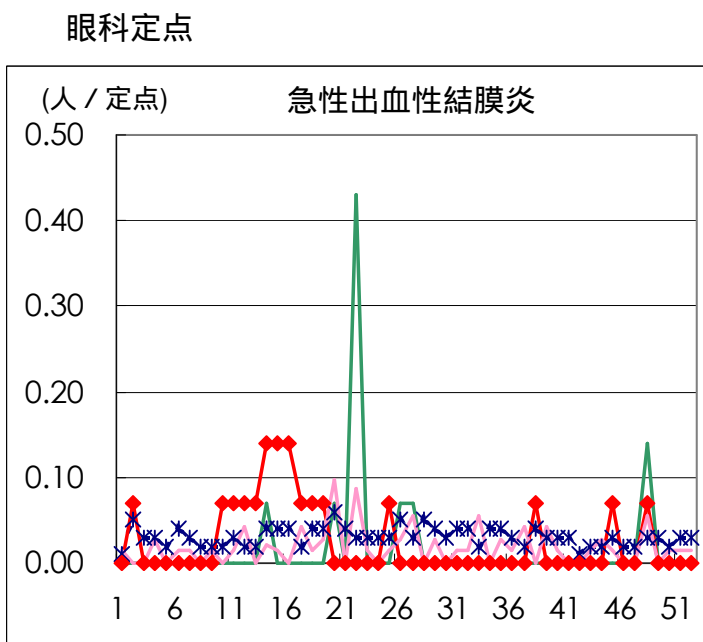
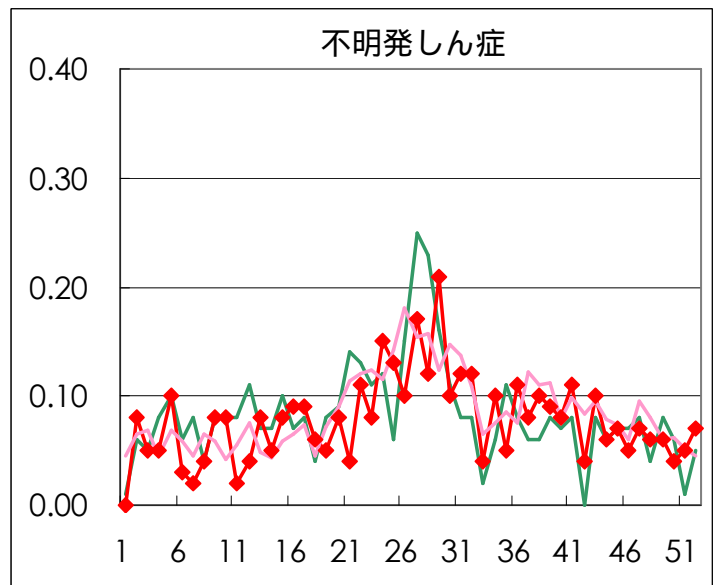
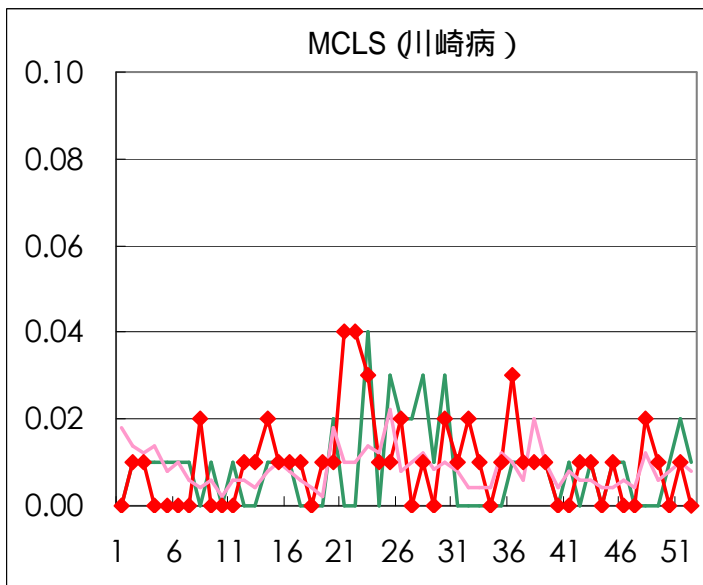
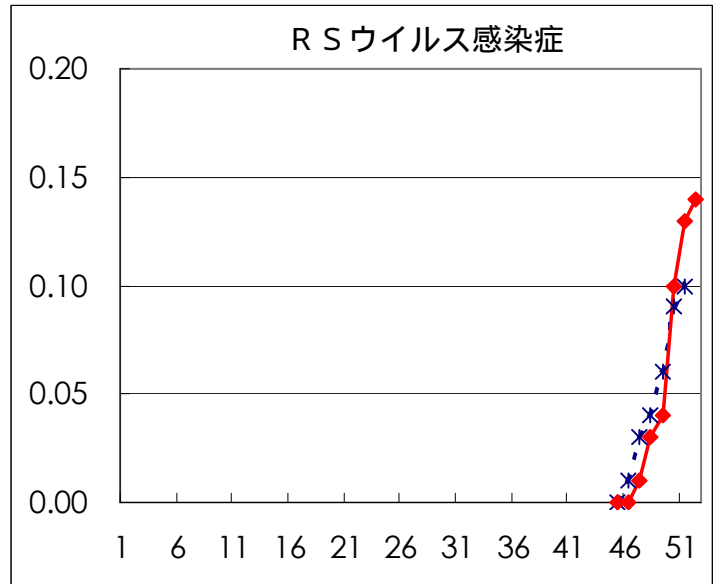
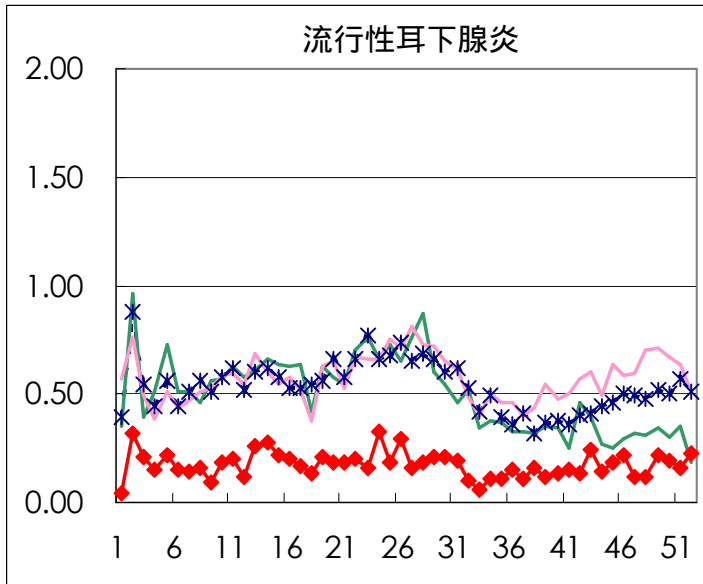
# 疾病別グラフ (五類定点週報告分)

## 小児科・インフルエンザ定点

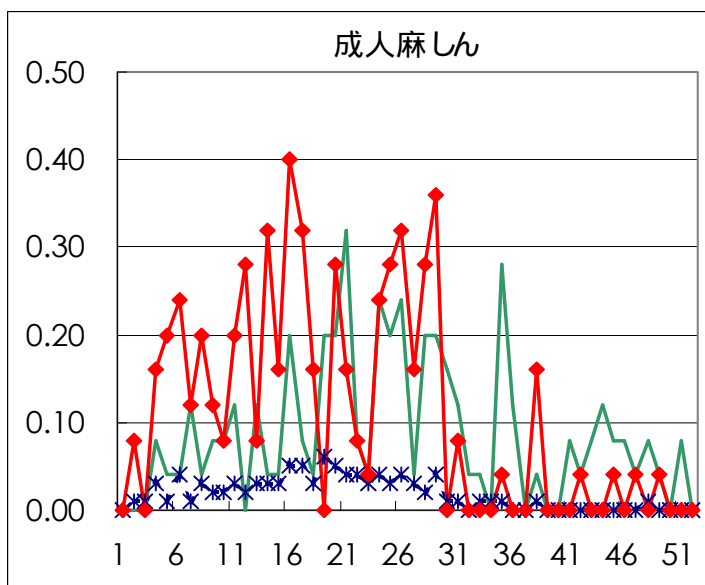
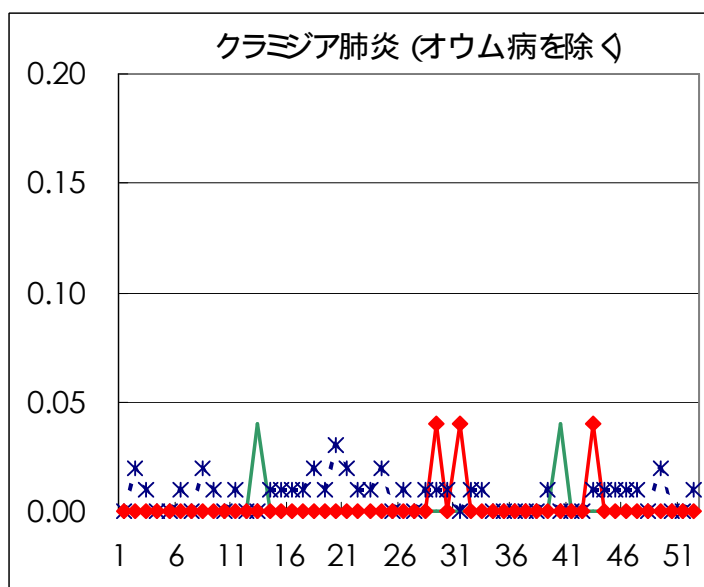
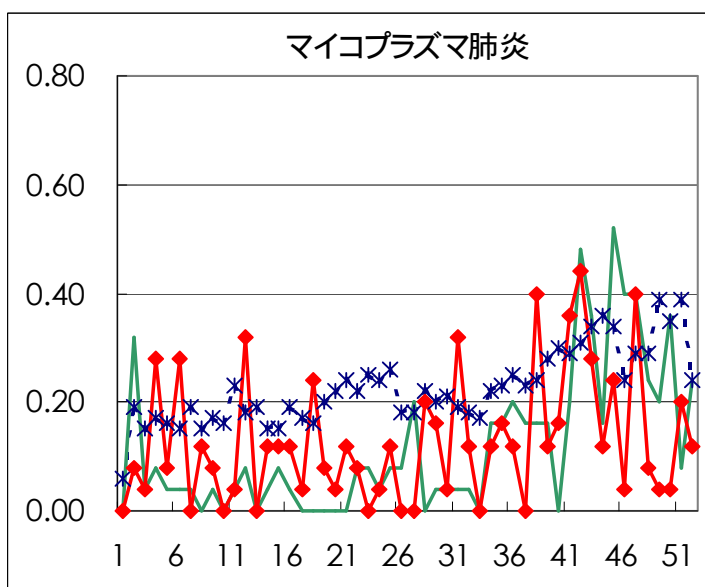
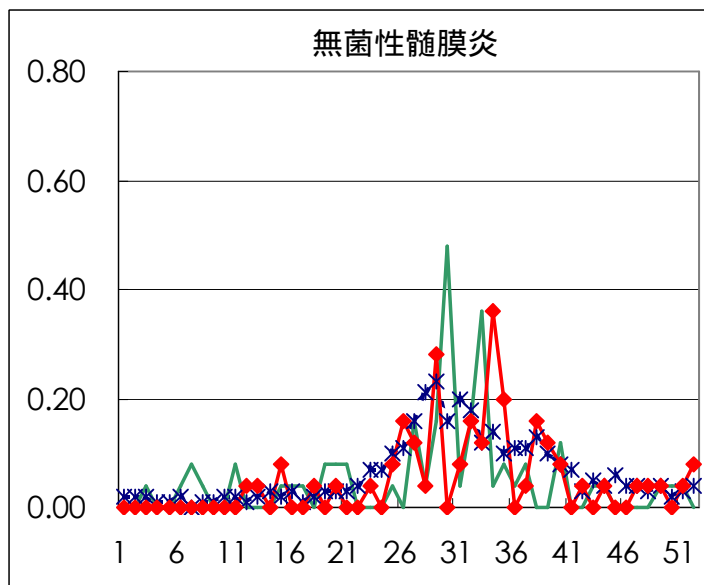
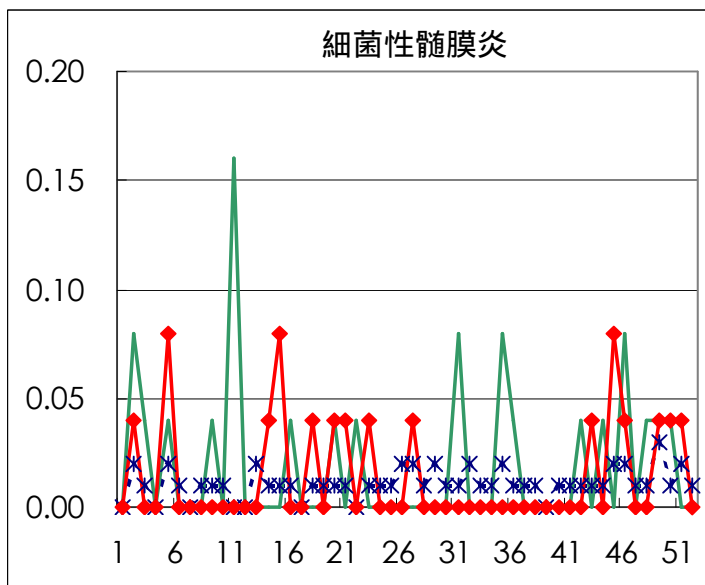








基幹定点



疾病別の定点医療機関数 (週報告分)		
定点種別	疾病	医療機関数
インフルエンザ	インフルエンザ	178
眼科	急性出血性結膜炎	14
	流行性角結膜炎	
基幹	急性脳炎	25
	細菌性髄膜炎	
	無菌性髄膜炎	
	マイコプラズマ肺炎	
	クラミジア肺炎	
	成人麻しん	
小児科	上記を除く疾病	142

# 病原体検出情報

週別病原体・抗体検出結果(2003年45~52週)

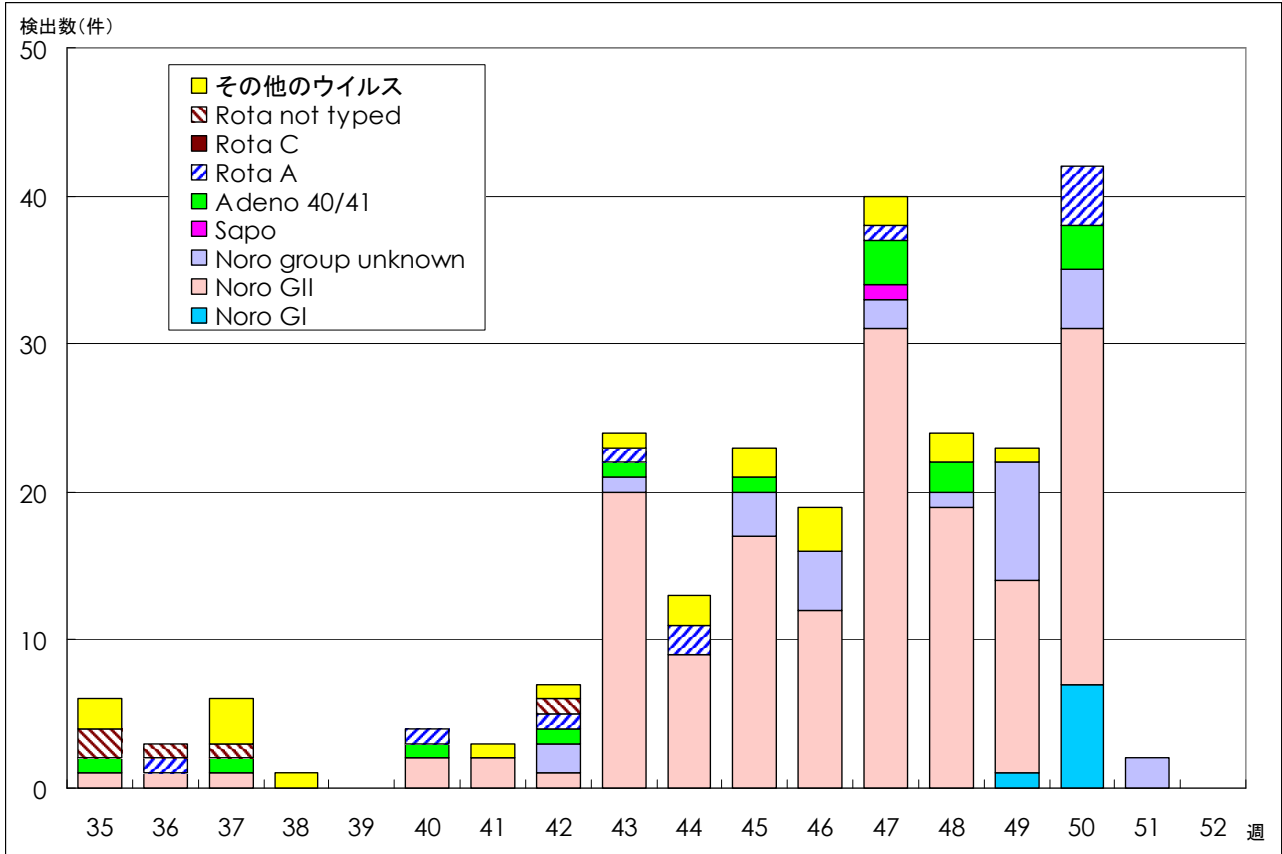
検出病原体・抗体		検体採取週								合計	
		2003年									
		45	46	47	48	49	50	51	52		
ウイルス	インフルエンザAソ連型										
	インフルエンザA香港型		3			5	1	19	10	38	
	インフルエンザB型										
	RSV		2	1					1	4	
	アデノ	1	4	4	1	3	2	6	6	27	
	エンテロ	2		1	1			2	1	7	
	ノロ	30	25	11	35	56	59	96	83	395	
	ロタ			1						1	
	単純ヘルペス			2						2	
	水痘・帯状疱疹					1		1		2	
	EBV				1			2		3	
	CMV				2		1	1	1	5	
	HHV6/7	2		2		1	2	2		9	
	ムンプス										
	麻疹				1					1	
	パルボB19	1						1	1	3	
	分離型別	ポリオ1						1			1
		ポリオ2						1			1
		アデノ1		1							1
		アデノ2		1	1						2
		アデノ3			3		1				4
		エコー13									
		エコー71									
コクサッキーA6											
抗体	デング										
	ツツガムシ										
細菌	カンピロバクター	1								1	
	サルモネラ			1		1				2	
	下痢原性大腸菌		1			2		1	1	5	
	エロモナス										
	O157										
	MRSAコアグラマーゼ型		2			2				4	
	MRSAコアグラマーゼ型	4	6	2	2	2		1	4	21	
	MRSAコアグラマーゼ型			1					1	2	
	MSSAコアグラマーゼ型										
	溶連菌T-1型		1							1	
	溶連菌T-3型							1		1	
	溶連菌T-4型	1			1	2				4	
	溶連菌T-6型										
	溶連菌T-12型	1	2		2	3	1			9	
	溶連菌T-22型										
	溶連菌T-25型										
	溶連菌T-28型	1		1				1	1	4	
溶連菌UT			1						1		
性感染症	梅毒			5	4	6	12	3	1	31	
	クラミジア抗体	17	21	43	76	83	141	54	26	461	
	クラミジア遺伝子			2			1		1	4	
	淋菌遺伝子	1	1			2		1	1	6	
	パピローマ		4	1	2		2	1	1	11	

臨床診断名別病原体検出結果 (2003年45~52週)

臨床診断名 検出病原体	イン フル エン ザ A 群 溶 血 性 レ ン サ	上 気 道 炎	下 気 道 炎	咽 頭 結 膜 熱	球 菌 咽 頭 炎	A 群 溶 血 性 レ ン サ	感 染 性 胃 腸 炎	無 菌 性 髄 膜 炎	脳 炎	ヘ ル パ ン ギ ー ナ	手 足 口 病	伝 染 性 紅 斑	発 疹 症	流 行 性 耳 下 腺 炎	口 内 炎	水 痘	そ の 他	合 計
インフルエンザAソ連型																		
インフルエンザA香港型	7	30											1					38
インフルエンザB型																		
RSV		1	3															4
アデノ		3	2			5			1			5					11	27
アデノ1						1												1
アデノ2												1					1	2
アデノ3		1				1											2	4
エンテロ						1	1		1	1		1					2	7
エコー13																		
コクサッキーA6																		
ポリオ1						1												1
ポリオ2						1												1
ムンプス																		
ノロ						395												395
ロタ						1												1
単純ヘルペス																	2	2
水痘・带状疱疹													1				1	2
パルボB19												2	1					3
カンピロバクター																	1	1
サルモネラ						1											1	2
下痢原性大腸菌						5												5

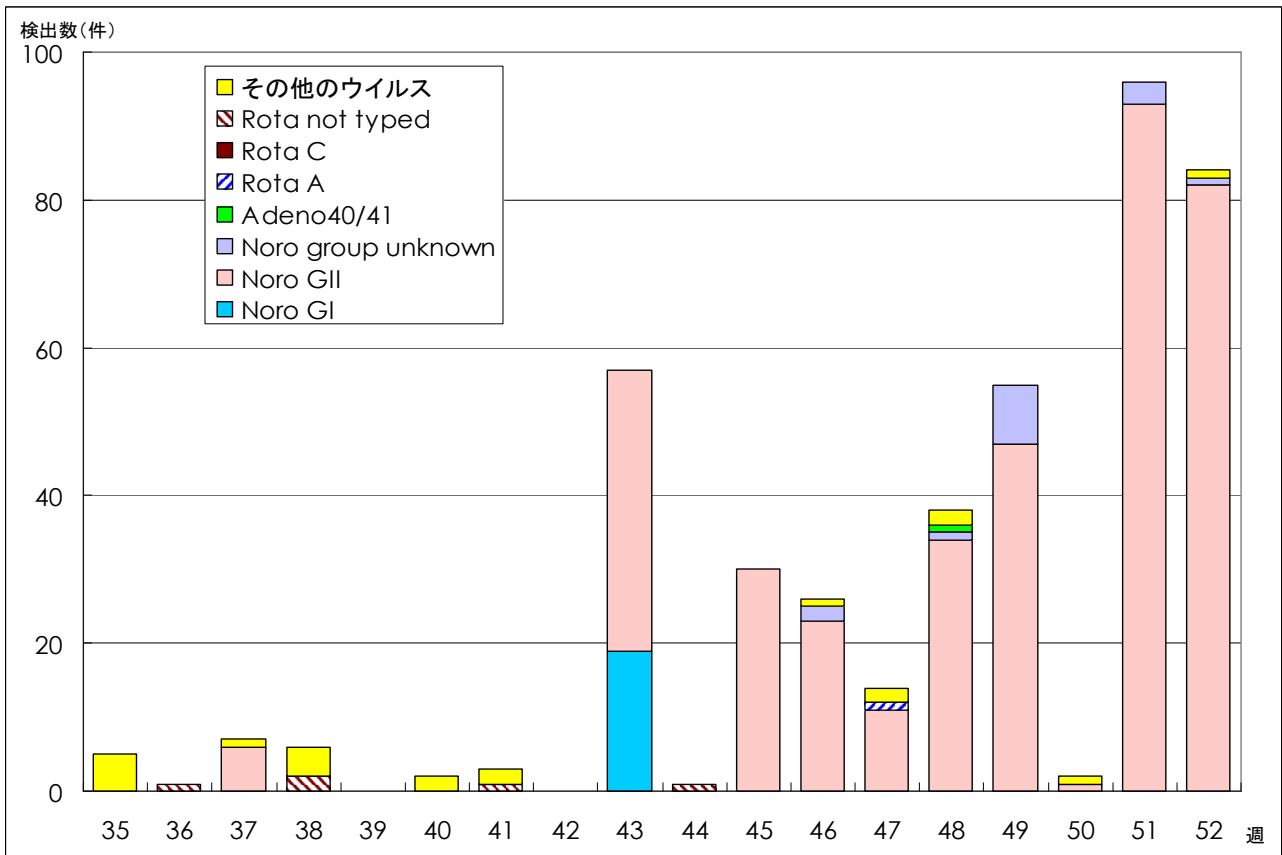
# 病原体グラフ（感染性胃腸炎）

感染性胃腸炎患者から検出されたウイルス（全国）



IASR 病原微生物検出情報（2003年12月22日現在報告数）

感染性胃腸炎患者から検出されたウイルス（東京都）



微生物部ウイルス研究科/多摩支所微生物研究科(集団発生を含む)  
 (注)Noro group unknown: SRSVで報告されたものをを含む

年齢階級別累計表 (2003年 52週)

	RS ウイルス 感染症	インフル エンザ	咽頭 結膜炎	A群溶血性 レンサ球菌 咽頭炎	感染性 胃腸炎	水痘	手足口病	伝染性 紅斑	突発性 発しん	百日咳	風しん	ヘルパン ギーナ	麻しん (成人 以外)	流行性 耳下腺炎	急性出血 性結膜炎	流行性 角結膜炎	不明 発疹症	MCLS
～6ヶ月					12	7			5									
～1歳	1	5			79	8			44									3
1歳	5	10	2	8	232	30	1	1	23			1		4				1
2歳	2	10	3	8	195	38	1	3				2		2				1
3歳		11	4	7	190	36		2	1		1	2	1	5				1
4歳		9	3	17	198	31	3	9			1		2	2		1		
5歳	1	8	4	17	145	25	2	15					2	5				1
6歳	4	4	4	16	131	11		5					2	4				
7歳		4	1	24	86	7	1	8				1	1	3				1
8歳		8	1	8	74	4	1	7				1	1					
9歳		12		9	60	3		2						4				1
10～14歳		77		10	136	4		2			1			3				
15～19歳		48			56												1	
20～29歳	7	29	1	10	376	1	1	1	1		1						3	1
30～39歳		35															3	
40～49歳		18															3	
50～59歳		6															4	
60～69歳		3																
70～79歳		1																
80歳以上		1																
合計	20	299	23	134	1970	205	10	55	74	0	4	7	9	32	0	15	10	0
先週比	2	172	5	-25	-274	-17	1	4	-15	0	3	2	7	9	0	-12	3	-2

注：小児科定点把握対象疾病のうち、「20～29歳」は「20歳以上」と読み替える。  
眼科疾患のうち、「70～79歳」は「70歳以上」と読み替える。

保健所別累計表 (2003年 52週)

	RS ウイルス 感染症	インフル エンザ	咽頭 結膜炎	A群溶血 性レンサ 球菌咽頭 炎	感染性 胃腸炎	水痘	手足口病	伝染性 紅斑	突発性 発しん	百日咳	風しん	ヘルパン ギーナ	麻しん (成人 以外)	流行性 耳下腺炎	急性出血 性結膜炎	流行性 角結膜炎	不明 発疹症	MCLS	合計
千代田		3			19	3		1											26
中央区		4		6	36	13	1	3	5				4	1					73
みなと	14	3	5	9	59	1		1				2		1					95
新宿区		8	3	1	84	6	1		2					1		3	1		110
文京		11			10											2			23
台東	1	13	1	8	72	7	3	9	5										119
墨田区		3		1	29	8	1	3											45
江東区		1		9	58	9		4	5			1				3			90
品川区		1	1	4	87	6			2					7					108
目黒区		4	1	1	40	12		1	2					2					63
大田区		21	3	17	112	17	1	5	4			1		2		2	2		187
世田谷区		12			126	13		5	3					3			1		163
渋谷区		13		1	124	2		3	1					5					149
中野区		11		4	107	11											2		135
杉並	2	7		1	46	3													59
池袋					22	3	2		1										28
北区		19		2	68	4		3	8								1		105
荒川区		5			21				1							2			29
板橋区		1		2	38	1			3										45
練馬区	2	16		4	33	7		1											63
足立		12			31	8	1	1						2					55
葛飾		9		14	69	9			10		1								112
江戸川		4	7	11	114	4		6	4			2		2			1		155

保健所別累計表 (2003年 52週)

	RS ウイルス 感染症	インフル エンザ	咽頭 結膜炎	A群溶血 性レンサ 球菌咽頭 炎	感染性 胃腸炎	水痘	手足口病	伝染性 紅斑	突発性 発しん	百日咳	風しん	ヘルパン ギーナ	麻しん (成人 以外)	流行性 耳下腺炎	急性出血 性結膜炎	流行性 角結膜炎	不明 発疹症	MCLS	合計
多摩川		17		4	63	5			1				3	1					94
秋川		4			22	5			3										34
八王子		10		1	30	6			1							1			49
南多摩		12		1	51	2		4	4		1			1					76
町田				2	62	4										1	1		70
多摩立川		18		5	14	1		2											40
村山大和		17	1	1	10	2		1						3					35
府中小金井		5		2	16	1													24
狛江調布		5	1	1	32	3		1	3										46
三鷹武蔵野		12		5	82	10			2										111
多摩小平	1	12		6	109	11		1	2		2	1	2	1					148
多摩東村山		5		6	73	8										1	1		94
島しょ		1		5	1				2										9

東京都合計	20	299	23	134	1970	205	10	55	74	-	4	7	9	32	-	15	10	-	2867
定点当り報告数	0.14	1.68	0.16	0.94	13.87	1.44	0.07	0.39	0.52	-	0.03	0.05	0.06	0.23	-	1.07	0.07	-	



保健所別累計表(定点当り) 2003年 52週

	RS ウイルス 感染症	インフル エンザ	咽頭 結膜炎	A群溶血 性レンサ 球菌咽頭 炎	感染性 胃腸炎	水痘	手足口病	伝染性 紅斑	突発性 発しん	百日咳	風しん	ヘルパン ギーナ	麻しん (成人 以外)	流行性 耳下腺炎	急性出血 性結膜炎	流行性 角結膜炎	不明 発疹症	MCLS
千代田		0.60			4.75	0.75		0.25										
中央区		1.00		2.00	12.00	4.33	0.33	1.00	1.67				1.33	0.33				
みなと	2.33	0.43	0.83	1.50	9.83	0.17		0.17				0.33		0.17				
新宿区		1.14	0.50	0.17	14.00	1.00	0.17		0.33					0.17		1.50	0.17	
文京		2.75			3.33											2.00		
台東	0.33	3.25	0.33	2.67	24.00	2.33	1.00	3.00	1.67									
墨田区		0.75		0.33	9.67	2.67	0.33	1.00										
江東区		0.25		3.00	19.33	3.00		1.33	1.67			0.33				3.00		
品川区		0.14	0.17	0.67	14.50	1.00			0.33					1.17				
目黒区		1.00	0.33	0.33	13.33	4.00		0.33	0.67					0.67				
大田区		2.10	0.33	1.89	12.44	1.89	0.11	0.56	0.44			0.11		0.22		2.00	0.22	
世田谷区		1.33			15.75	1.63		0.63	0.38					0.38			0.13	
渋谷区		2.60		0.25	31.00	0.50		0.75	0.25					1.25				
中野区		1.57		0.67	17.83	1.83											0.33	
杉並	0.33	1.00		0.17	7.67	0.50												
池袋					4.40	0.60	0.40		0.20									
北区		3.80		0.50	17.00	1.00		0.75	2.00								0.25	
荒川区		1.67			10.50				0.50							2.00		
板橋区		0.14		0.33	6.33	0.17			0.50									
練馬区	0.40	2.67		0.80	6.60	1.40		0.20										
足立		2.40			7.75	2.00	0.25	0.25						0.50				
葛飾		1.80		3.50	17.25	2.25			2.50		0.25							
江戸川		0.80	1.75	2.75	28.50	1.00		1.50	1.00			0.50		0.50			0.25	

保健所別累計表(定点当り) 2003年 52週

	RS ウイルス 感染症	インフル エンザ	咽頭 結膜炎	A群溶血 性レンサ 球菌咽頭 炎	感染性 胃腸炎	水痘	手足口病	伝染性 紅斑	突発性 発しん	百日咳	風しん	ヘルパン ギーナ	麻しん (成人 以外)	流行性 耳下腺炎	急性出血 性結膜炎	流行性 角結膜炎	不明 発疹症	MCLS	
多摩川		4.25		1.33	21.00	1.67			0.33				1.00	0.33					
秋川		1.33			11.00	2.50			1.50										
八王子		3.33		0.50	15.00	3.00			0.50							1.00			
南多摩		3.00		0.33	17.00	0.67		1.33	1.33		0.33			0.33					
町田				1.00	31.00	2.00										1.00	0.50		
多摩立川		3.60		1.25	3.50	0.25		0.50											
村山大和		5.67	0.50	0.50	5.00	1.00		0.50						1.50					
府中小金井		1.25		0.67	5.33	0.33													
狛江調布		1.25	0.33	0.33	10.67	1.00		0.33	1.00										
三鷹武蔵野		2.40		1.25	20.50	2.50			0.50										
多摩小平	0.33	3.00		2.00	36.33	3.67		0.33	0.67		0.67	0.33	0.67	0.33					
多摩東村山		1.25		2.00	24.33	2.67										1.00	0.33		
島しょ		0.50		5.00	1.00				2.00										

東京都合計	20	299	23	134	1970	205	10	55	74	-	4	7	9	32	-	15	10	-
定点当り報告数	0.14	1.68	0.16	0.94	13.87	1.44	0.07	0.39	0.52	-	0.03	0.05	0.06	0.23	-	1.07	0.07	-