

## 2004年第1週報告分

- 発 生 動 向 の 概 況
- 定 点 医 療 機 関 か ら の コ メ ン ト
- 全 数 届 出 患 者 報 告 数
- 五 類 定 点 患 者 報 告 数
- 疾 病 別 グ ラ フ ( 五 類 定 点 週 報 告 分 )
- 年 齢 階 級 別 報 告 数
- 保 健 所 別 報 告 数
- 保 健 所 別 報 告 数 ( 定 点 当 た り )

東京都医師会感染症予防検討委員会

事務局:東京都健康安全研究センター疫学情報室

電 話 : 03-3363-3213(直通)

F A X : 03-5332-7365

E-mail : idsc@tokyo-eiken.go.jp

アドレス : idsc.tokyo-eiken.go.jp/



## 発生動向の概況 1週分

### (全数情報)

- ・細菌性赤痢が1件報告された。フレキシネル菌で推定感染地はインドネシアである。
- ・腸管出血性大腸菌感染症が1件報告された。血清型はO26(VT1産生株)である。52週報告の女兒(0才)の家族検便で発見されている。

(推定される感染地は医師の届出によるものです)

### (定点情報)

- ・報告日数が少ないため患者報告数も少ないが、感染性胃腸炎については引き続き今後の動向に注意する必要がある。

### (病原体情報)

- ・多摩地区の定点から搬入されたインフルエンザ患者3名の咽頭拭い液のうち1件からA香港型インフルエンザウイルスが検出された。
- ・ウイルス性胃腸炎集団発生2事例の患者検体3件からG型のノロウイルスが検出された。

## 定点医療機関からのコメント

### 町田

- ・インフルエンザ抗原迅速テストでA型2人、B型1人でした。

## お知らせ

第1週の病原体検出状況(表・グラフ)は省略いたします。

# 全数届出患者報告数 2004年 1週

分類	疾病名	東京都分(報告週)					全国分(診断週)	
		50週	51週	52週	1週	年累計	1週	年累計
一類	エボラ出血熱							
	クリミア・コンゴ熱							
	重症急性呼吸器症候群							
	痘そう							
	ペスト							
	マールブルグ病							
	ラッサ熱							
二類	急性灰白髄炎							
	コレラ							
	細菌性赤痢		3	3	1	1	7	7
	ジフテリア							
	腸チフス	1						
パラチフス	1							
三類	腸管出血性大腸菌感染症		2	3	1	1	6	6
四類	E型肝炎			1				
	ウエストナイル熱							
	A型肝炎		1					
	エキノコックス症							
	黄熱							
	オウム病							
	回歸熱							
	Q熱							
	狂犬病							
	高病原性鳥インフルエンザ							
	コクシジオイデス症							
	サル痘							
	腎症候性出血熱							
	炭疽							
	つつが虫病						1	1
	デング熱							
	ニパウイルス感染症							
	日本紅斑熱							
	日本脳炎							
	ハンタウイルス肺症候群							
	Bウイルス病							
	ブルセラ症							
	発しんチフス							
ボツリヌス症								
マラリア	1	2						
野兔症								
ライム病								
リッサウイルス感染症								
レジオネラ症			2					
レプトスピラ症								
五類 (全数届出)	アメーバ赤痢	1	5	3				
	ウイルス性肝炎(A型・E型を除く)							
	急性脳炎		1					
	クリプトスポリジウム症							
	クロイツフェルト・ヤコブ病							
	劇症型溶血性レンサ球菌感染症						1	1
	後天性免疫不全症候群	5	9	8			3	3
	ジアルジア症							
	髄膜炎菌性髄膜炎							
	先天性風しん症候群							
	梅毒	1	1	3			1	1
	破傷風							
	バンコマイシン耐性黄色ブドウ球菌感染症							
	バンコマイシン耐性腸球菌感染症						1	1

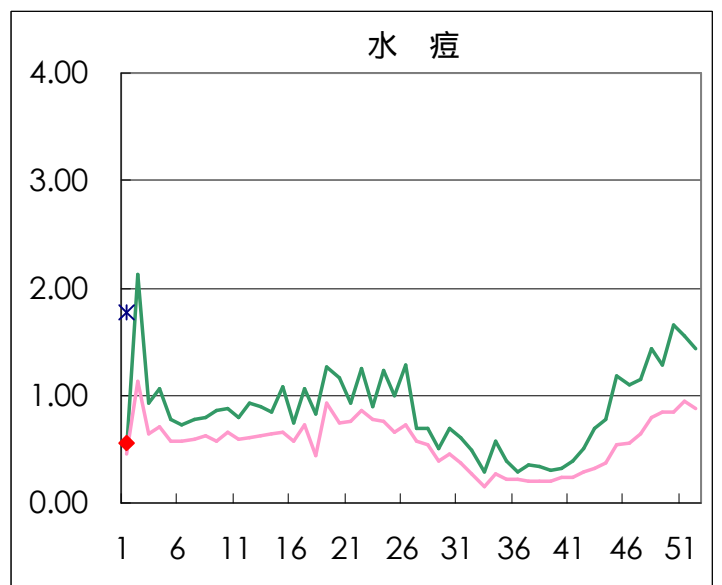
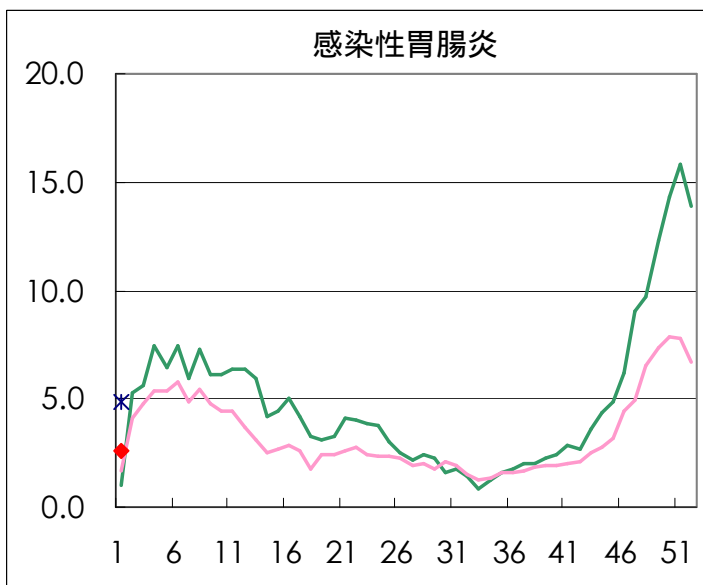
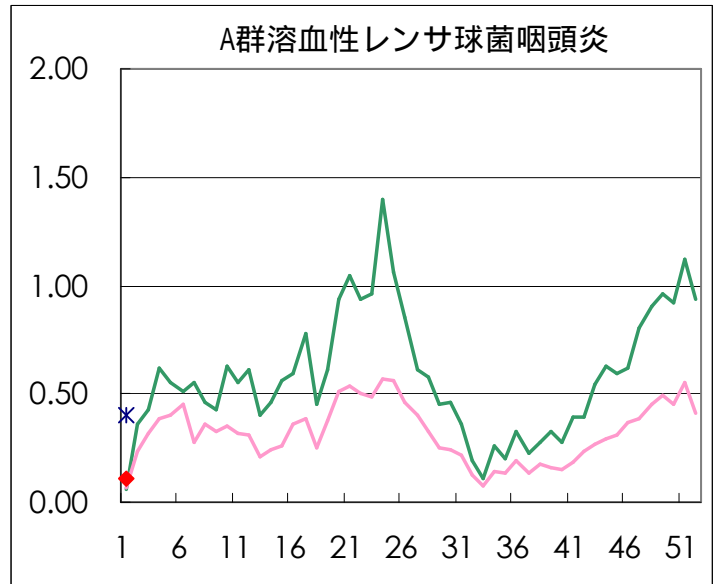
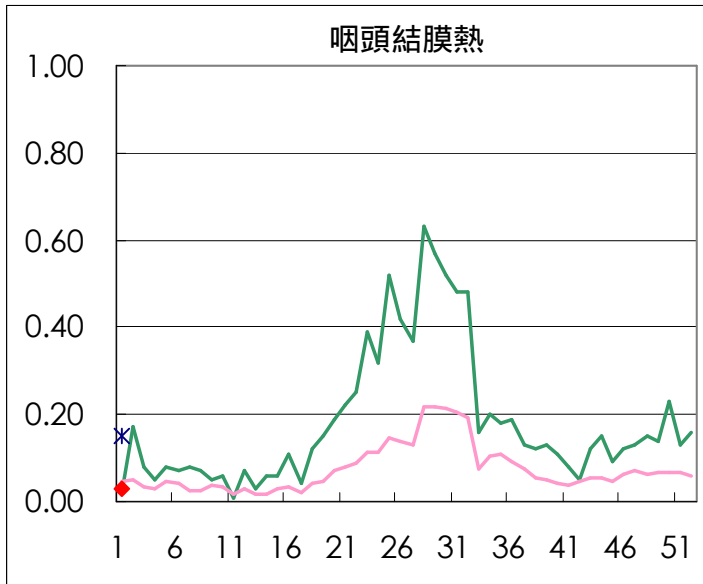
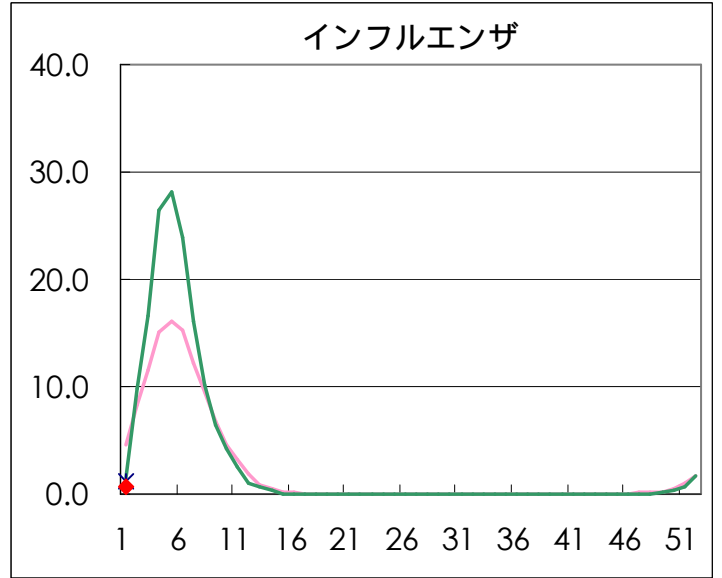
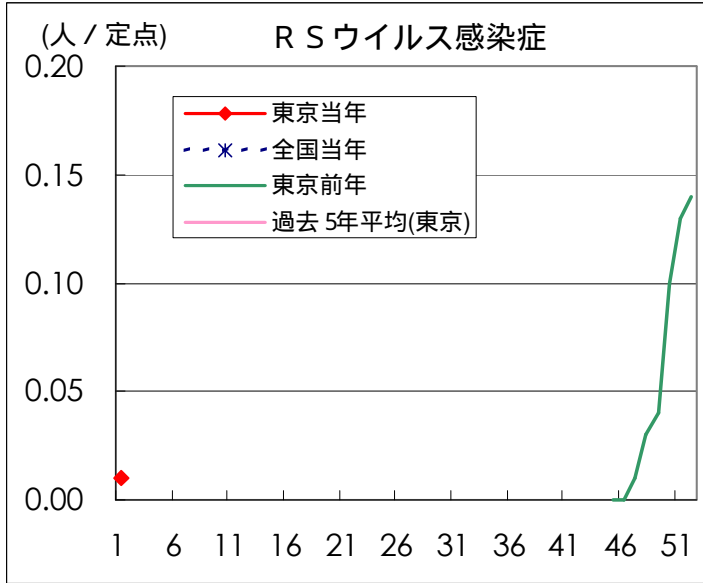
カッコ内の数値は前週分である(2004/1/8集計)。

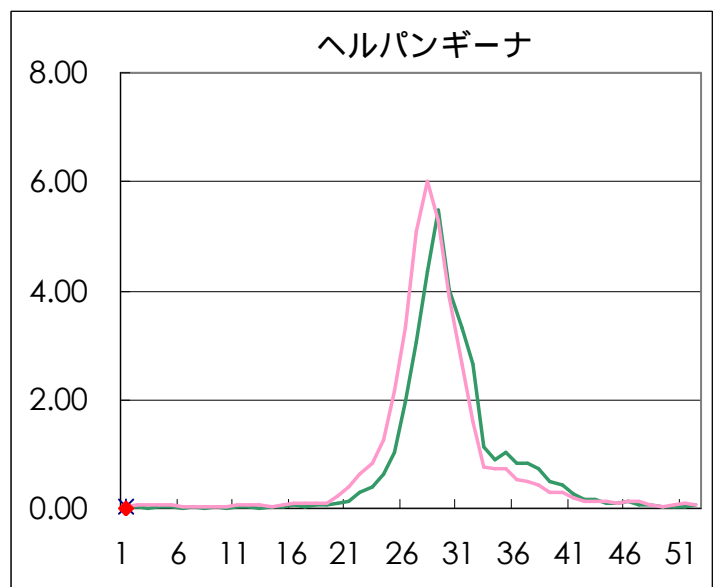
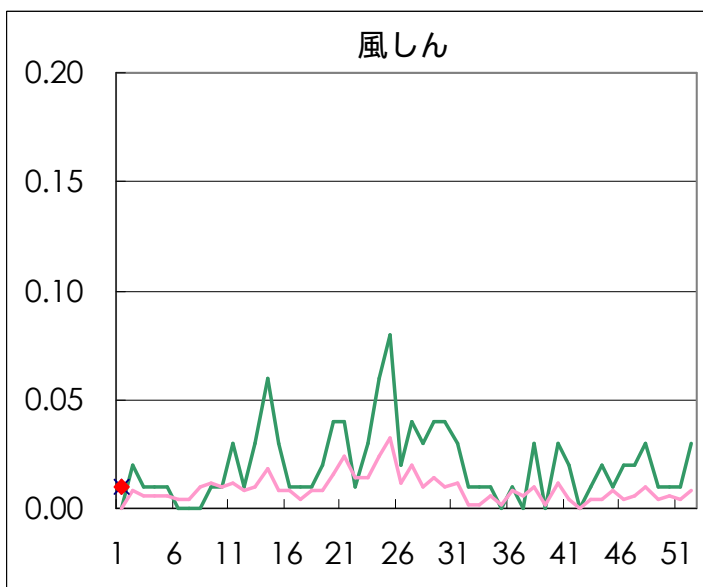
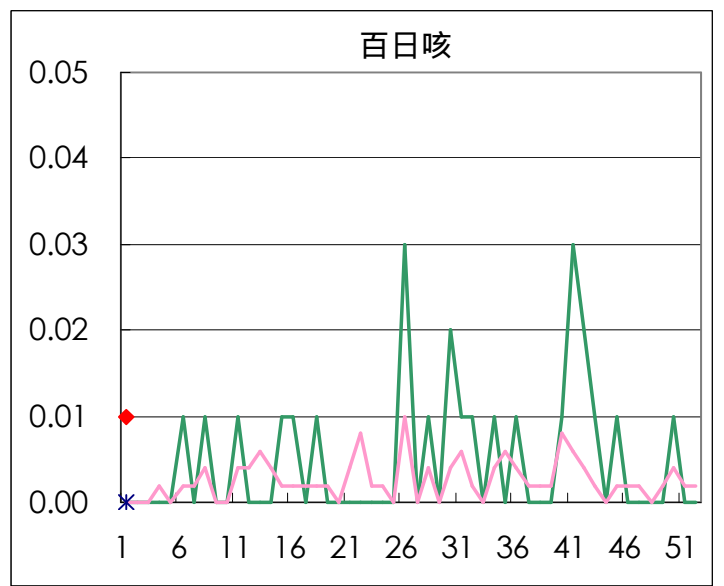
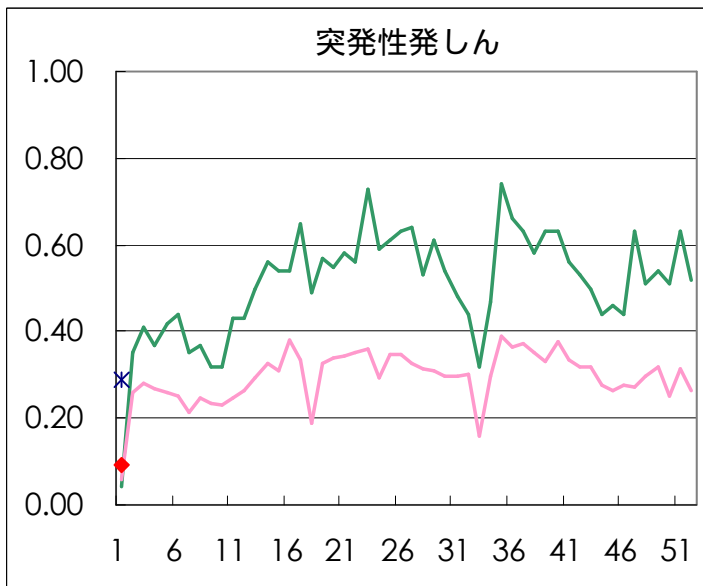
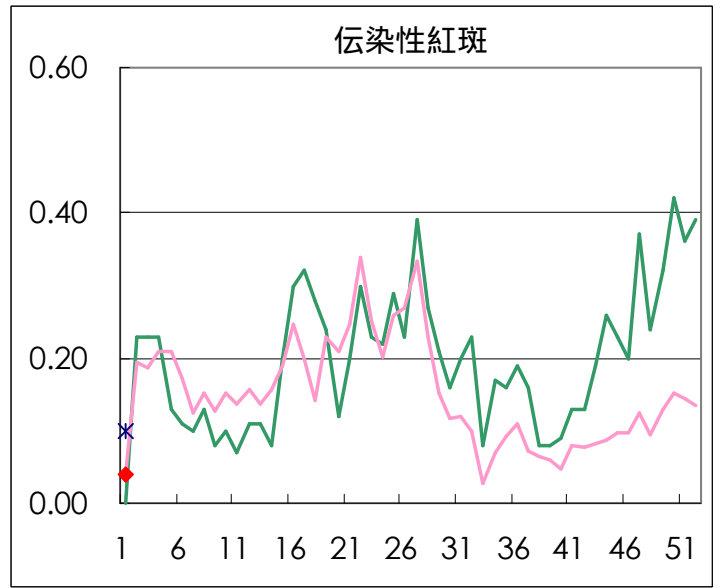
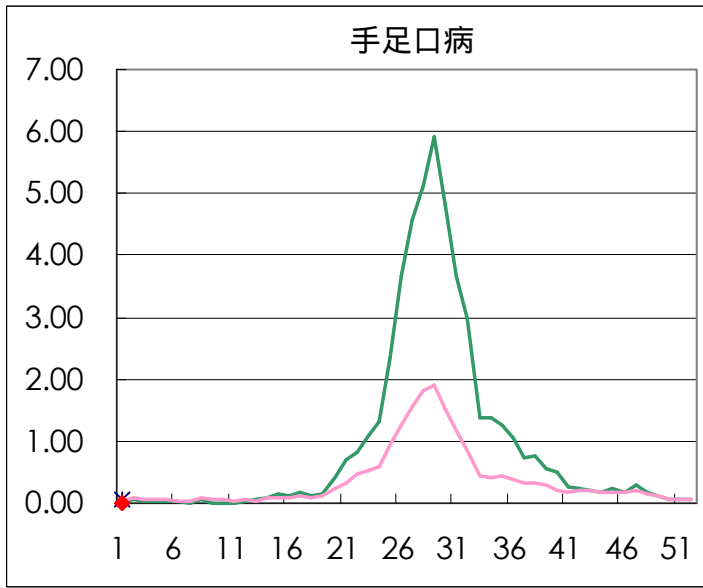
## 五類定点患者報告数（男女別）

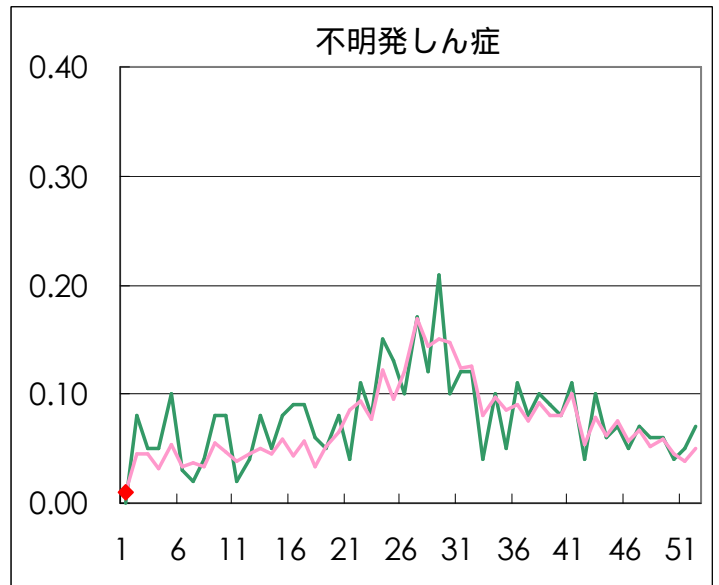
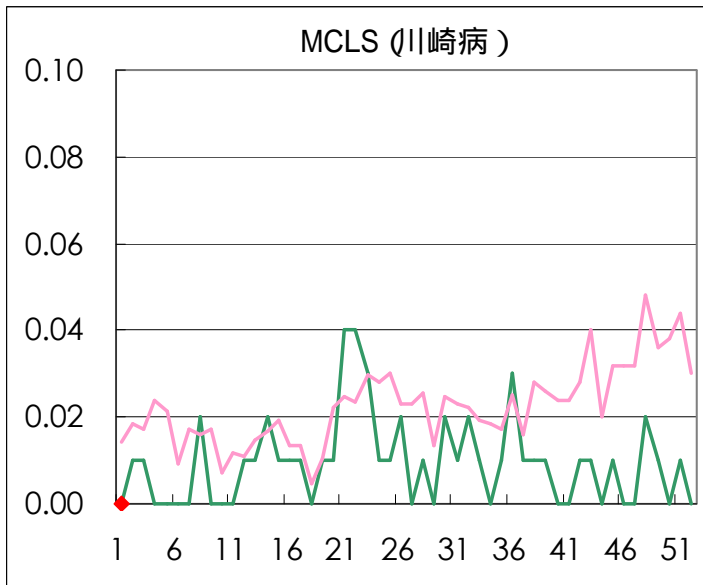
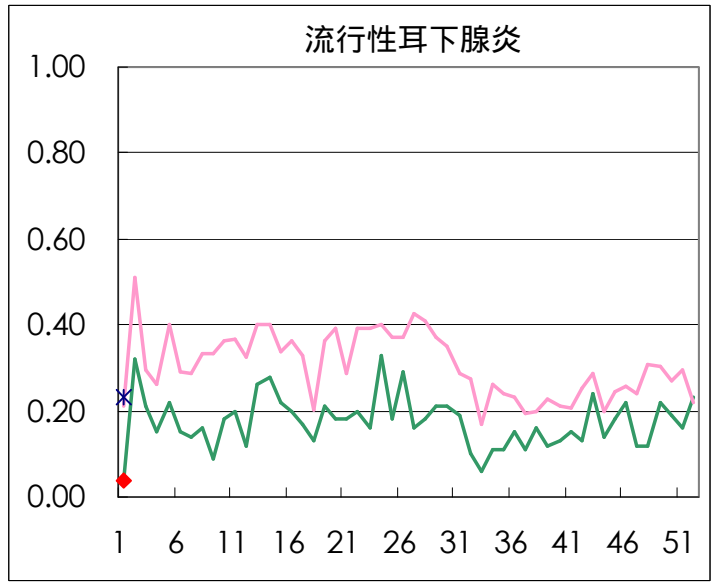
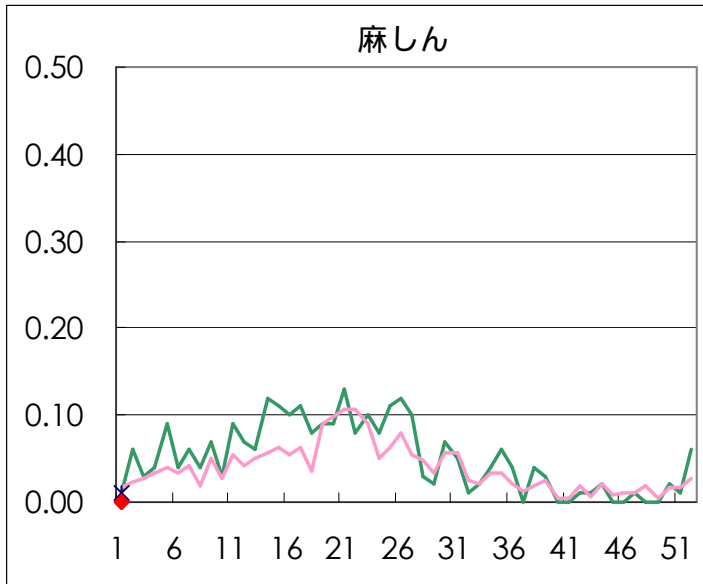
疾病名	性	2003年			2004年	4週合計	年累計
		50	51	52	1		
RSウイルス感染症	男	4	10	12	1	27	1
	女	10	8	8	1	27	1
インフルエンザ	男	28	57	149	59	293	59
	女	28	70	150	64	312	64
咽頭結膜熱	男	20	12	13	2	47	2
	女	12	6	10	2	30	2
A群溶血性レンサ球菌咽頭炎	男	68	70	71	6	215	6
	女	63	89	63	9	224	9
感染性胃腸炎	男	1023	1154	1018	192	3,387	192
	女	1012	1090	952	173	3,227	173
水痘	男	105	117	96	43	361	43
	女	130	105	109	36	380	36
手足口病	男	7	5	5	1	18	1
	女	3	4	5		12	
伝染性紅斑	男	27	26	33	4	90	4
	女	32	25	22	2	81	2
突発性発しん	男	35	44	40	7	126	7
	女	38	45	34	6	123	6
百日咳	男	1				1	
	女				1	1	1
風しん	男			3	1	4	1
	女	1	1	1	1	4	1
ヘルパンギーナ	男	3	3	4		10	
	女	2	2	3		7	
麻しん(成人以外)	男		2	5		7	
	女	3		4		7	
流行性耳下腺炎	男	15	16	14	4	49	4
	女	12	7	18	1	38	1
不明発疹症	男	2	5	4	1	12	1
	女	3	2	6		11	
MCLS	男		1			1	
	女		1			1	
急性出血性結膜炎	男						
	女						
流行性角結膜炎	男	6	14	5		25	
	女	6	13	10		29	
細菌性髄膜炎	男	1	1			2	
	女						
無菌性髄膜炎	男			2		2	
	女		1			1	
マイコプラズマ肺炎	男	1	3	1		5	
	女		2	2		4	
クラミジア肺炎（オウム病は除く）	男						
	女						
成人麻しん	男						
	女						

# 疾病別グラフ (五類定点週報告分)

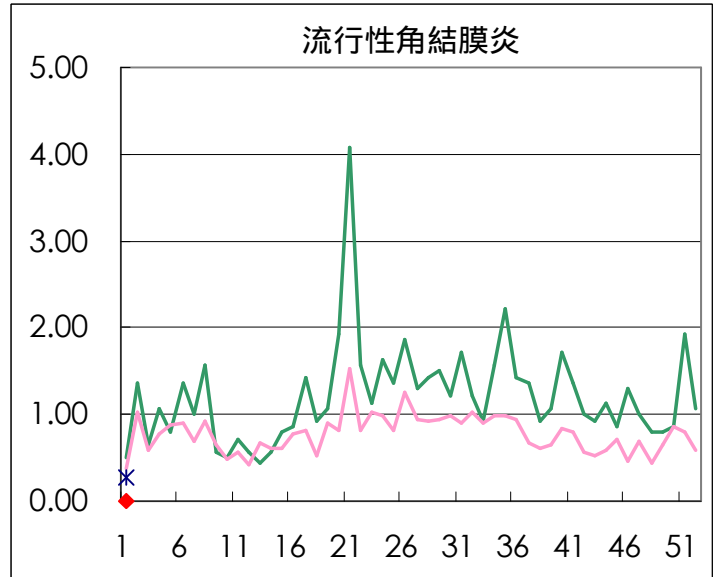
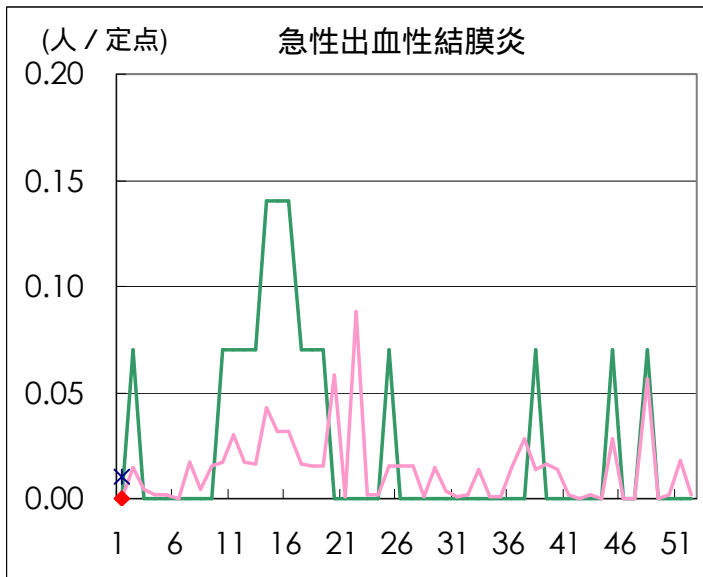
## 小児科・インフルエンザ定点



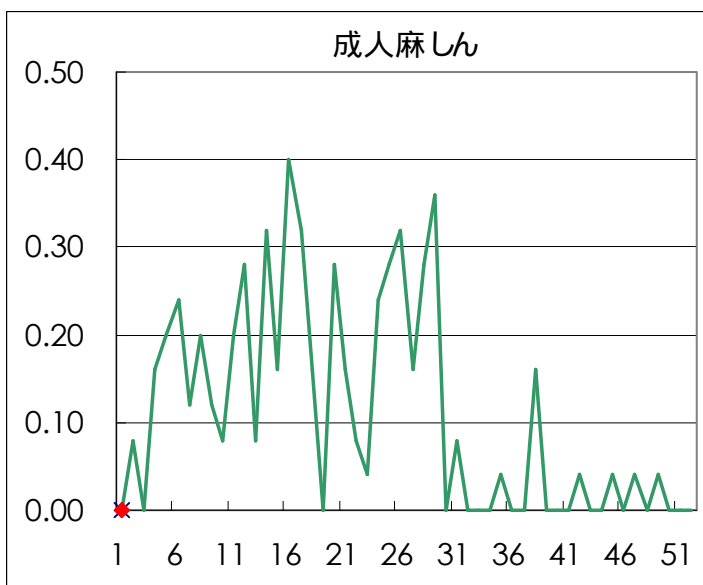
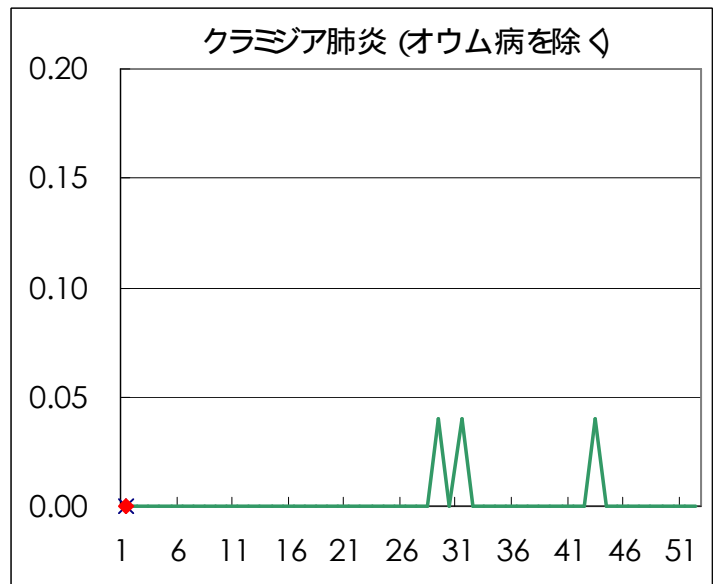
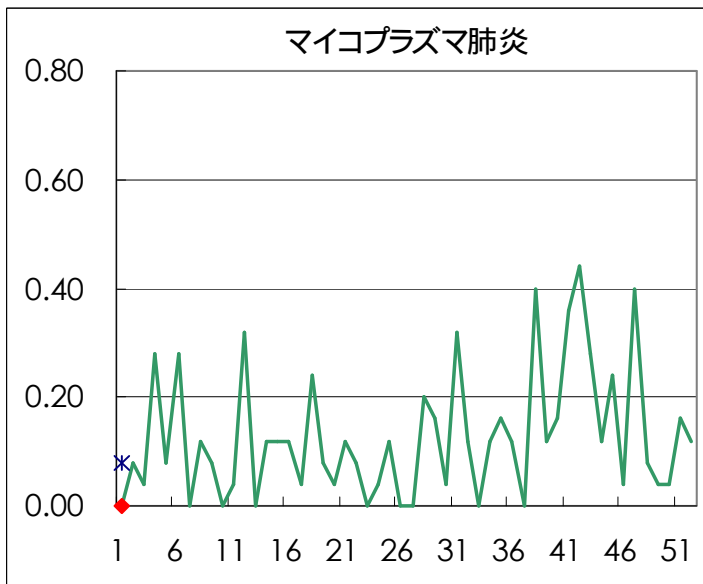
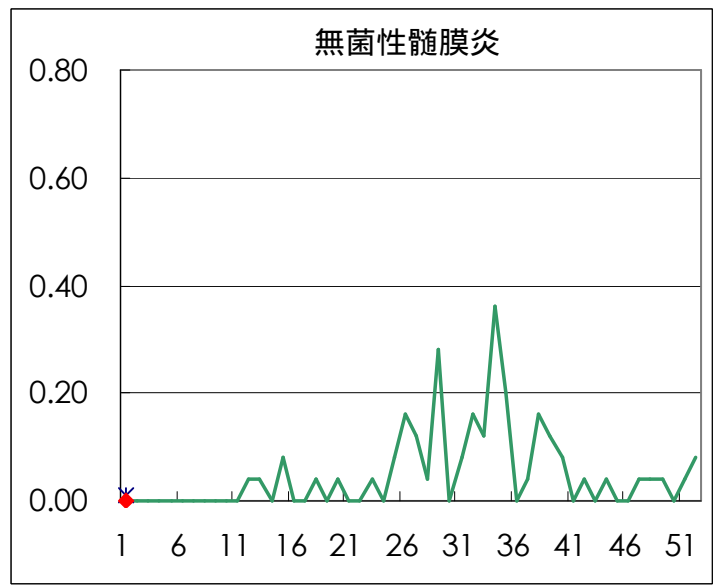
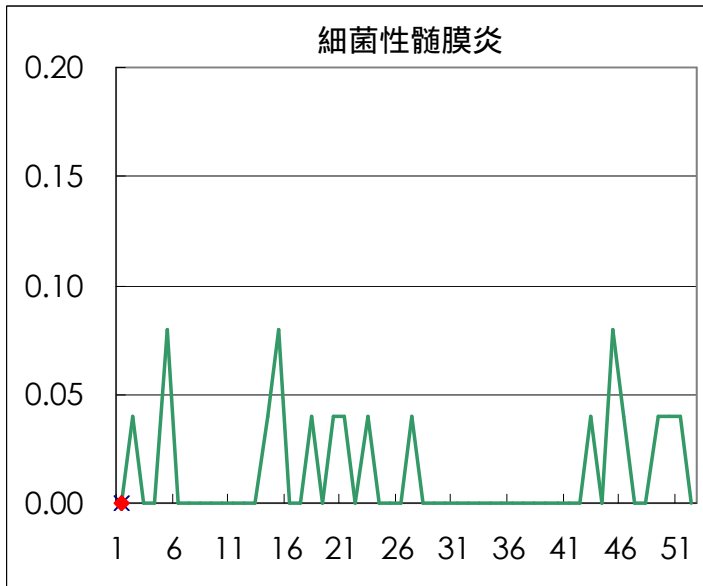




## 眼科定点



基幹定点



疾患別の定点医療機関数 (週報告分)		
定点種別	疾 病	医療機関数
インフルエンザ	インフルエンザ	178
眼 科	急性出血性結膜炎	14
	流行性角結膜炎	
基 幹	急性脳炎	25
	細菌性髄膜炎	
	無菌性髄膜炎	
	マイコプラズマ肺炎	
	クラミジア肺炎	
	成人麻しん	
小児科	上記を除く疾病	142



年齢階級別報告数 2004年 1週

	RS ウイルス 感染症	インフル エンザ	咽頭 結膜熱	A群溶血性 レンサ球菌 咽頭炎	感染性 胃腸炎	水痘	手足口病	伝染性 紅斑	突発性 発しん
～6ヶ月	0				2	1			
～1歳	1	2	1		19	5			10
1歳	1	6			40	11	1	1	3
2歳	0	2			37	14		1	
3歳	0	3		2	38	5			
4歳	0	7		2	20	18		1	
5歳	0	3	2	3	32	7		2	
6歳	0	3			22	5			
7歳	0	1		1	22	2			
8歳	0	2		2	21	3			
9歳	0	3		1	11	2			
10～14歳	0	25		1	22	3		1	
15～19歳	0	17			6	1			
20～29歳	0	21	1	3	73	2			
30～39歳		11							
40～49歳		8							
50～59歳		5							
60～69歳		3							
70～79歳		1							
80歳以上									
合計	2	123	4	15	365	79	1	6	13
先週比	-18	-176	-19	-119	-1605	-126	-9	-49	-61

注：小児科定点把握対象疾病のうち、「20～29歳」は「20歳以上」と読み替える。  
眼科疾患のうち、「70～79歳」は「70歳以上」と読み替える。

	百日咳	風しん	ヘルパン ギーナ	麻しん (成人 以外)	流行性 耳下腺炎	急性出血 性結膜炎	流行性 角結膜炎	不明 発疹症	MCLS
～6ヶ月	1								
～1歳									
1歳					1			1	
2歳					1				
3歳									
4歳									
5歳									
6歳									
7歳					2				
8歳									
9歳									
10～14歳		2			1				
15～19歳									
20～29歳									
30～39歳									
40～49歳									
50～59歳									
60～69歳									
70～79歳									
80歳以上									
合計	1	2	0	0	5	0	0	1	0
先週比	1	-2	-7	-9	-27	0	-15	-9	0

注：小児科定点把握対象疾病のうち、「20～29歳」は「20歳以上」と読み替える。  
眼科疾患のうち、「70～79歳」は「70歳以上」と読み替える。

保健所別報告数 2004年 1週

	RS ウイルス 感染症	インフル エンザ	咽頭 結膜炎	A群溶血性 レンサ球菌 咽頭炎	感染性 胃腸炎	水痘	手足口病	伝染性 紅斑	突発性 発しん	百日咳
千代田		1			15	3		1		
中央区		3			14	5	1		1	
みなと		1			3				1	
新宿区					16	2				
文京		10								
台東										
墨田区		5			2	1				
江東区		1			5					
品川区					8	2				
目黒区		1			2			1		
大田区		5	4	3	30	9			1	
世田谷区		1			17	1			1	
渋谷区		1			2					
中野区		23		1	37	6			1	
杉並		3								
池袋					8					
北区		4			11	6		1	1	
荒川区		7			10	2				
板橋区		2			9					
練馬区		2			4					
足立		2			3					
葛飾				1	7	5				
江戸川		3			43	2			2	
多摩川		7			1	6				
秋川		1			6	2				
八王子		12								
南多摩										
町田		3			28	3			2	
多摩立川		2			14	9				
村山大和										
府中小金井		2								
狛江調布		1		1	5	3				
三鷹武蔵野		1		1	20	4		1	1	
多摩小平	2	15		5	39	6		1	1	1
多摩東村山		2		3	6	2		1	1	
島しょ		2								

東京都合計	2	123	4	15	365	79	1	6	13	1
定点当り報告数	0.01	0.69	0.03	0.11	2.57	0.56	0.01	0.04	0.09	0.01

保健所別報告数 2004年 1週

	風しん	ヘルパン ギーナ	麻しん (成人 以外)	流行性 耳下腺炎	急性出血 性結膜炎	流行性 角結膜炎	不明 発疹症	MCLS	合計
千代田				2					22
中央区				1					25
みなと									5
新宿区									18
文京									10
台東									
墨田区									8
江東区									6
品川区				1					11
目黒区									4
大田区							1		53
世田谷区									20
渋谷区									3
中野区									68
杉並									3
池袋									8
北区									23
荒川区									19
板橋区									11
練馬区									6
足立									5
葛飾									13
江戸川				1					51
多摩川	2								16
秋川									9
八王子									12
南多摩									
町田									36
多摩立川									25
村山大和									
府中小金井									2
狛江調布									10
三鷹武蔵野									28
多摩小平									70
多摩東村山									15
島しょ									2

東京都合計	2	-	-	5	-	-	1	-	617
定点当り報告数	0.01	-	-	0.04	-	-	0.01	-	

保健所別報告数(定点当たり) 2004年 1週

	RS ウイルス 感染症	インフル エンザ	咽頭 結膜炎	A群溶血性 レンサ球菌 咽頭炎	感染性 胃腸炎	水痘	手足口病	伝染性 紅斑	突発性 発しん	百日咳
千代田		0.20			3.75	0.75		0.25		
中央区		0.75			4.67	1.67	0.33		0.33	
みなと		0.14			0.50				0.17	
新宿区					2.67	0.33				
文京		2.50								
台東										
墨田区		1.25			0.67	0.33				
江東区		0.25			1.67					
品川区					1.33	0.33				
目黒区		0.25			0.67			0.33		
大田区		0.50	0.44	0.33	3.33	1.00			0.11	
世田谷区		0.11			2.13	0.13			0.13	
渋谷区		0.20			0.50					
中野区		3.29		0.17	6.17	1.00			0.17	
杉並		0.43								
池袋					1.60					
北区		0.80			2.75	1.50		0.25	0.25	
荒川区		2.33			5.00	1.00				
板橋区		0.29			1.50					
練馬区		0.33			0.80					
足立		0.40			0.75					
葛飾				0.25	1.75	1.25				
江戸川		0.60			10.75	0.50			0.50	
多摩川		1.75			0.33	2.00				
秋川		0.33			3.00	1.00				
八王子		4.00								
南多摩										
町田		1.00			14.00	1.50			1.00	
多摩立川		0.40			3.50	2.25				
村山大和										
府中小金井		0.50								
狛江調布		0.25		0.33	1.67	1.00				
三鷹武蔵野		0.20		0.25	5.00	1.00		0.25	0.25	
多摩小平	0.67	3.75		1.67	13.00	2.00		0.33	0.33	0.33
多摩東村山		0.50		1.00	2.00	0.67		0.33	0.33	
島しょ		1.00								

東京都合計	2	123	4	15	365	79	1	6	13	1
定点当り報告数	0.01	0.69	0.03	0.11	2.57	0.56	0.01	0.04	0.09	0.01

保健所別報告数(定点当たり) 2004年 1週

	風しん	ヘルパン ギーナ	麻しん (成人 以外)	流行性 耳下腺炎	急性出血 性結膜炎	流行性 角結膜炎	不明 発疹症	MCLS
千代田				0.50				
中央区				0.33				
みなと								
新宿区								
文京								
台東								
墨田区								
江東区								
品川区				0.17				
目黒区								
大田区							0.11	
世田谷区								
渋谷区								
中野区								
杉並								
池袋								
北区								
荒川区								
板橋区								
練馬区								
足立								
葛飾								
江戸川				0.25				
多摩川	0.67							
秋川								
八王子								
南多摩								
町田								
多摩立川								
村山大和								
府中小金井								
狛江調布								
三鷹武蔵野								
多摩小平								
多摩東村山								
島しょ								

東京都合計	2	-	-	5	-	-	1	-
定点当り報告数	0.01	-	-	0.04	-	-	0.01	-