

2004年第2週報告分

- ・発 生 動 向 の 概 況
- ・定 点 医 療 機 関 か ら の コ メ ン ト
- ・全 数 届 出 患 者 報 告 数
- ・五 類 定 点 患 者 報 告 数
- ・疾 病 別 グ ラ フ (五 類 定 点 週 報 告 分)
- ・病 原 体 検 出 情 報 (表 ・ グ ラ フ)
 － インフルエンザ
- ・年 齢 階 級 別 報 告 数
- ・保 健 所 別 報 告 数
- ・保 健 所 別 報 告 数 (定 点 当 た り)

2003年12月報告分

- ・発 生 動 向 の 概 況
- ・定 点 医 療 機 関 か ら の コ メ ン ト
- ・疾 病 別 グ ラ フ (五 類 定 点 月 報 告 分)
- ・年 齢 階 級 別 報 告 数
- ・保 健 所 別 報 告 数
- ・保 健 所 別 報 告 数 (定 点 当 た り)

東京都医師会感染症予防検討委員会

事務局:東京都健康安全研究センター疫学情報室

電 話 : 03-3363-3213(直通)

FAX : 03-5332-7365

E-mail : idsc@tokyo-eiken.go.jp

アドレス : idsc.tokyo-eiken.go.jp/



(全数報告の疾患)

- ・細菌性赤痢が4件報告された。ソネ菌2件(推定感染地:タイ、インド)、フレキシネル菌1件(推定感染地:モロッコ)、ボイド菌1件(推定感染地:インド)である。
- ・腸管出血性大腸菌感染症が1件報告された。血清型はO157が1件(VT2産生株)である。
- ・レジオネラ症が1件報告された。推定感染地は国内で、推定感染経路は自宅の浴槽からの感染が疑われた。
- ・アメーバ赤痢が2件報告された。推定感染地は国内で、推定感染経路は経口感染1件、不明1件である。
- ・ウイルス性肝炎が1件報告された。B型で推定感染経路は不明である。
- ・HIV感染症が6件報告された。無症候性キャリア3件、AIDS3件で、推定感染経路は異性間性的接触2件、同性間性的接触1件、両性間性的接触1件、不明2件である。
- ・ジアルジア症が1件報告された。推定感染地はインドで、推定感染経路は飲食等による経口感染である。
- ・梅毒が1件報告された。早期顕症梅毒 期で推定感染地は国内、感染経路は異性間性的接触である。

(推定される感染地は医師の届出によるものです)

(定点報告の疾患)

- ・インフルエンザが増加してきた。咽頭結膜熱、A群溶血性レンサ球菌咽頭炎、感染性胃腸炎、水痘、伝染性紅斑、突発性発疹、流行性耳下腺炎、流行性角結膜炎、RSウイルス感染症の報告も増加している。

(検出された病原体)

- ・インフルエンザ3名(1名脳症)の咽頭拭い液からA香港型のインフルエンザウイルス遺伝子が検出された。
- ・気管支肺炎、細気管支炎各1名の咽頭拭い液からRSウイルスの遺伝子が検出された。細気管支炎患者からはサイトメガロウイルスの遺伝子も検出された。
- ・肺炎1名と上記の細気管支炎患者の咽頭拭い液からサイトメガロウイルス遺伝子が検出された。
- ・扁桃炎、喘息様気管支炎各1名の咽頭拭い液からアデノウイルス遺伝子が検出された。
- ・無菌性髄膜炎1名の髄液、不明熱1名の咽頭拭い液からエンテロウイルスの遺伝子が検出された。
- ・伝染性紅斑1名の咽頭拭い液からパルボウイルスB19の遺伝子が検出された。
- ・乳児下痢症1名の便からA群ロタウイルスが検出された。
- ・ヘルパンギ - ナ1名の咽頭拭い液からコクサッキー - ウイルスB1型が分離され、アデノウイルス、ヒトヘルペスウイルス6型の遺伝子も検出された。
- ・ウイルス性胃腸炎集団発生は10事例の患者検体40件からGII型のノロウイルスが検出された。
- ・菌株で搬入されたMRSA5株のコアグラ - ゼ型は 型3件、UT2件であった。
- ・菌株で搬入された溶血性レンサ球菌3株のT型は4型1件、12型2件であった。
- ・保健所などから搬入された血清95件中2件から梅毒特異抗体が検出された。

- ・保健所などから搬入された血清109件中31件からクラミジア・トラコマチス特異抗体が検出された。
- ・保健所などから搬入された頸管拭い液等1件中1件からクラミジア・トラコマチス遺伝子が検出された。
- ・保健所などから搬入された頸管拭い液等73件中1件から淋菌遺伝子が検出された。
- ・定点から搬入された頸管拭い液4件中1件からヒトパピロ - マウイルス遺伝子が検出された。

定点医療機関からのコメント

世田谷

- ・インフルエンザ2歳女児は耳鼻科で迅速テストで陽性。5歳男児は迅速テストでA型。
- ・インフルエンザ3名、いずれもA型。予注はしていない。
- ・インフルエンザ3名、いずれもA型。ワクチン、2人は1回のみ、1人は未接種。

中野区

- ・インフルエンザ罹患は母と子と同時に発熱し、検査(キャピリア)により母親はA型が検出され、タミフル投与で2日後には解熱、その他の症状も軽度になりました。1歳男児は検査(キャピリア)によりA型でした。
- ・インフルエンザ 1) 20歳代の女性は1歳児の母親。子供が先に感染して、ラピッドビューにて陽性。 2) 4歳女児はキャピリア・フルにてA型陽性。予防接種は2回している。 3) 4歳男児もやはりA型陽性で予防接種は2回している。 4) 2歳男児はA型陽性で予防接種はしていない。

台東

- ・すべてA型。(2医療機関から同一コメント)

全数届出患者報告数 2004年 2週

分類	疾病名	東京都分(報告週)					全国分(診断週)	
		51週	52週	1週	2週	年累計	2週	年累計
一類	エボラ出血熱							
	クリミア・コンゴ熱							
	重症急性呼吸器症候群							
	痘そう							
	ペスト							
	マールブルグ病							
	ラッサ熱							
二類	急性灰白髄炎							
	コレラ							
	細菌性赤痢	3	3	1	4	5	12	19
	ジフテリア							
	腸チフス						1	1
パラチフス								
三類	腸管出血性大腸菌感染症	2	3	1	1	2	3	9
四類	E型肝炎		1					
	ウエストナイル熱							
	A型肝炎	1						
	エキノコックス症							
	黄熱							
	オウム病							
	回歸熱							
	Q熱							
	狂犬病							
	高病原性鳥インフルエンザ							
	コクシジオイデス症							
	サル痘							
	腎症候性出血熱							
	炭疽							
	つつが虫病						18	19
	デング熱							
	ニパウイルス感染症							
	日本紅斑熱							
	日本脳炎							
	ハンタウイルス肺症候群							
	Bウイルス病							
ブルセラ症								
発しんチフス								
ボツリヌス症								
マラリア	2					1	2	
野兔症								
ライム病								
リッサウイルス感染症								
レジオネラ症		2		1	1	3	4	
レプトスピラ症								
五類 (全数届出)	アメーバ赤痢	5	3		2	2	7	8
	ウイルス性肝炎(A型・E型を除く)				1	1	3	3
	急性脳炎	1						
	クリプトスポリジウム症							
	クロイツフェルト・ヤコブ病						2	3
	劇症型溶血性レンサ球菌感染症							1
	後天性免疫不全症候群	9	8		6	6	7	10
	ジアルジア症				1	1		
	髄膜炎菌性髄膜炎							
	先天性風しん症候群							
	梅毒	1	3		1	1	5	6
	破傷風						1	1
	バンコマイシン耐性黄色ブドウ球菌感染症							
	バンコマイシン耐性腸球菌感染症							1

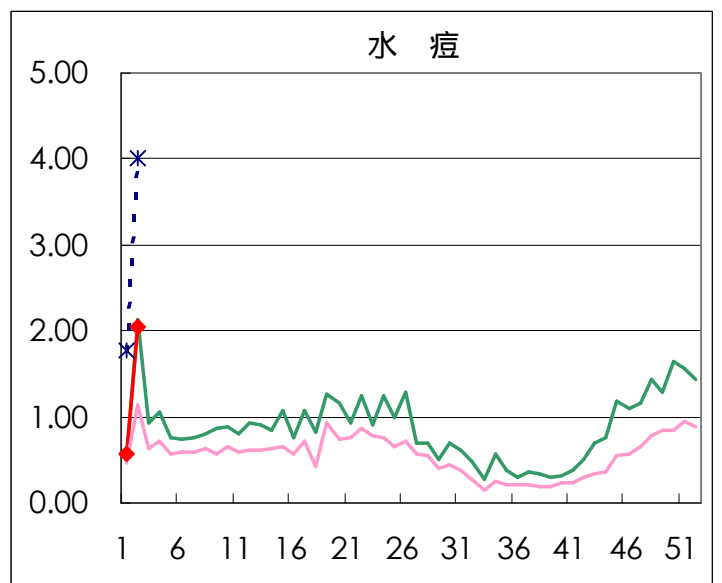
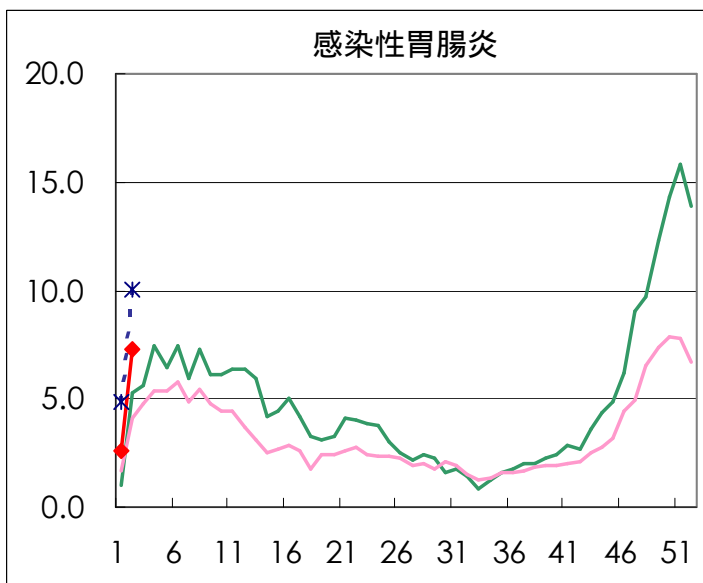
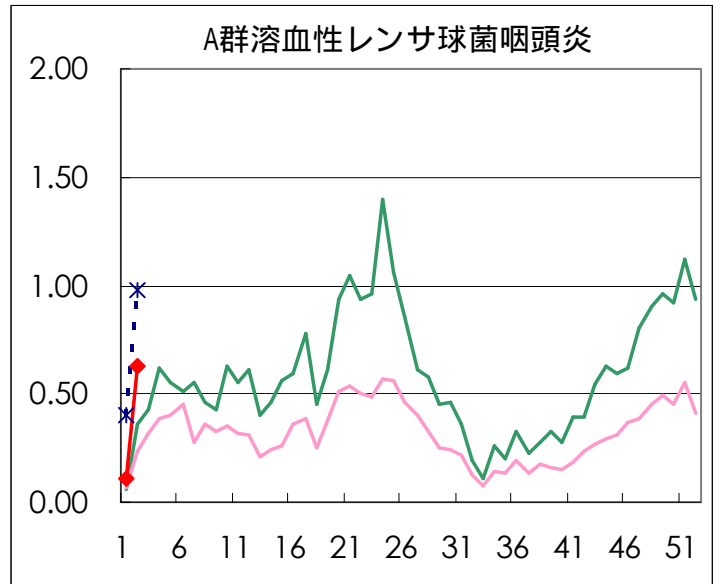
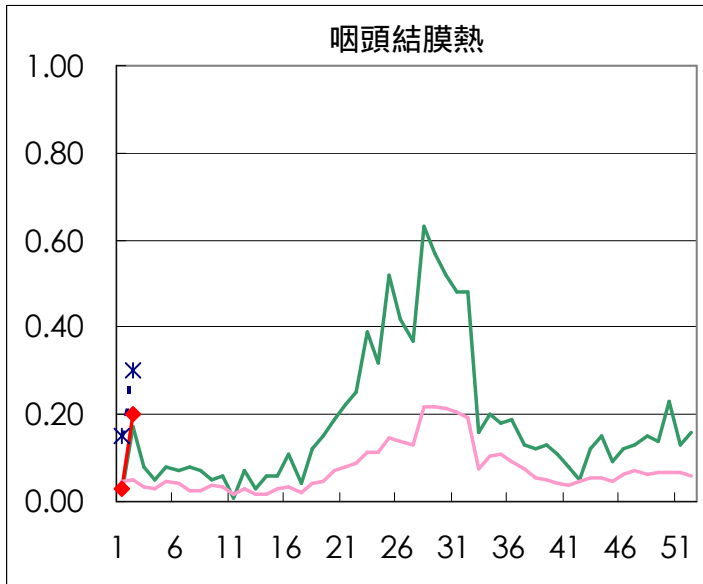
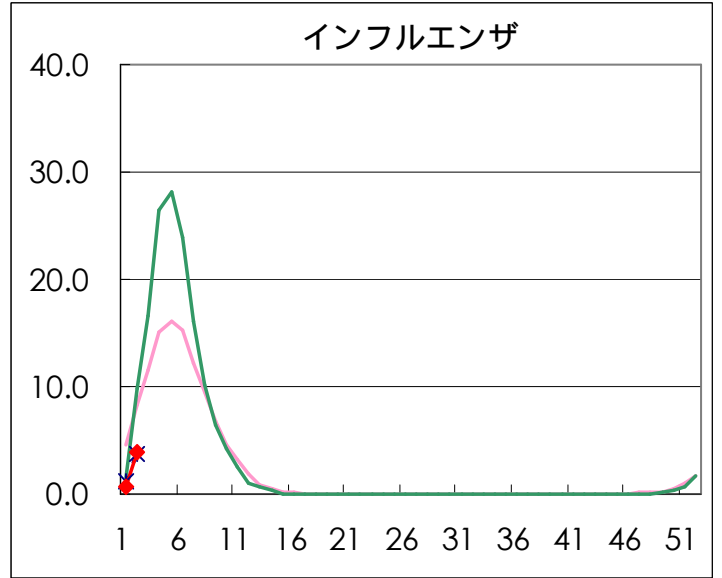
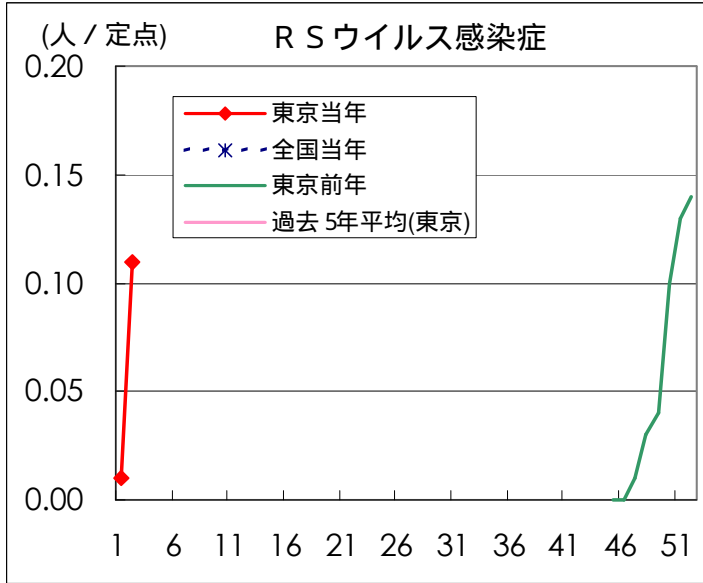
カッコ内の数値は前週分である(2004/1/19集計)。

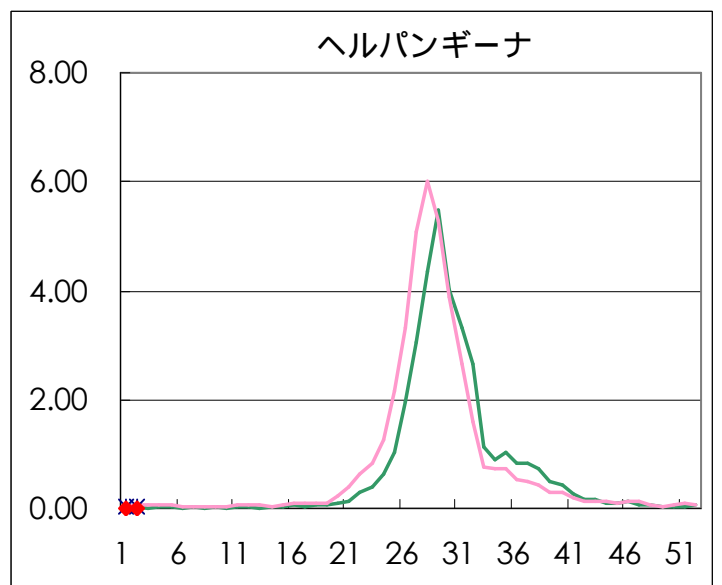
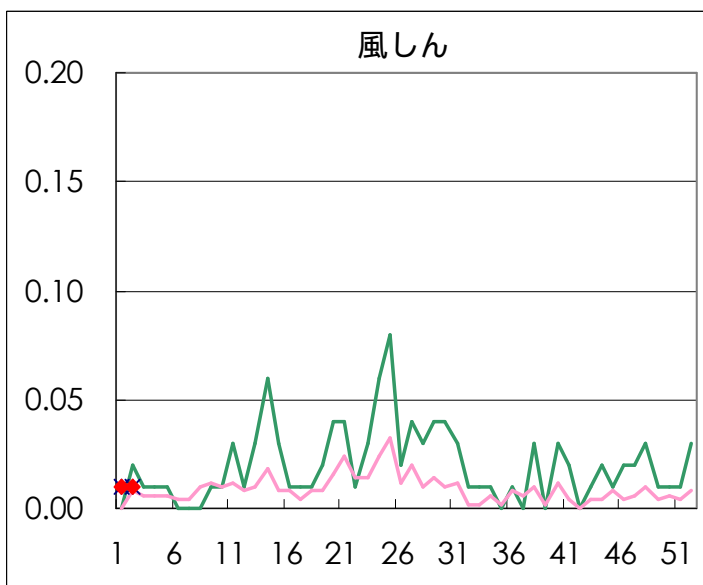
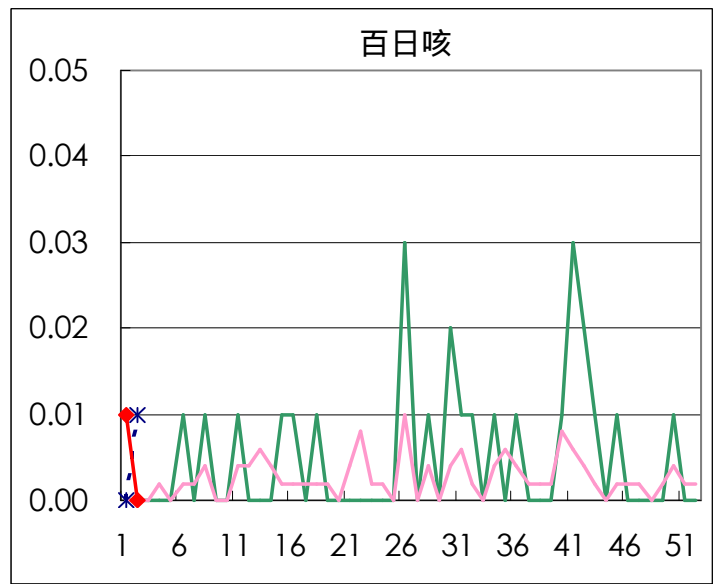
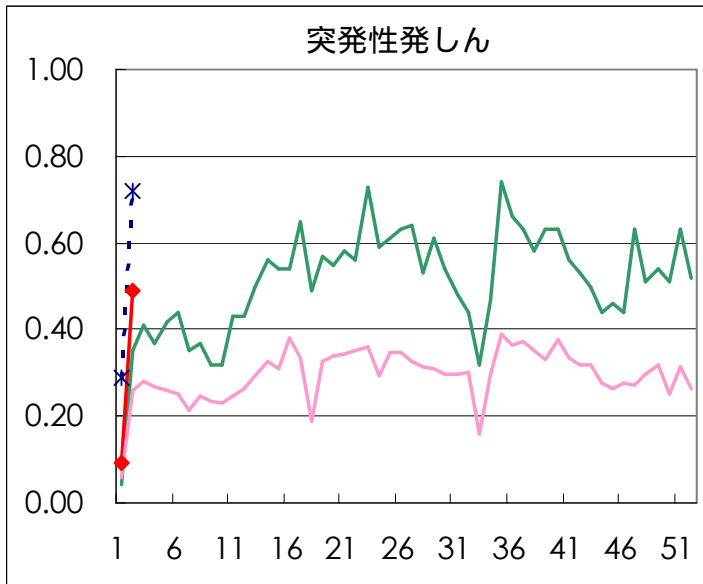
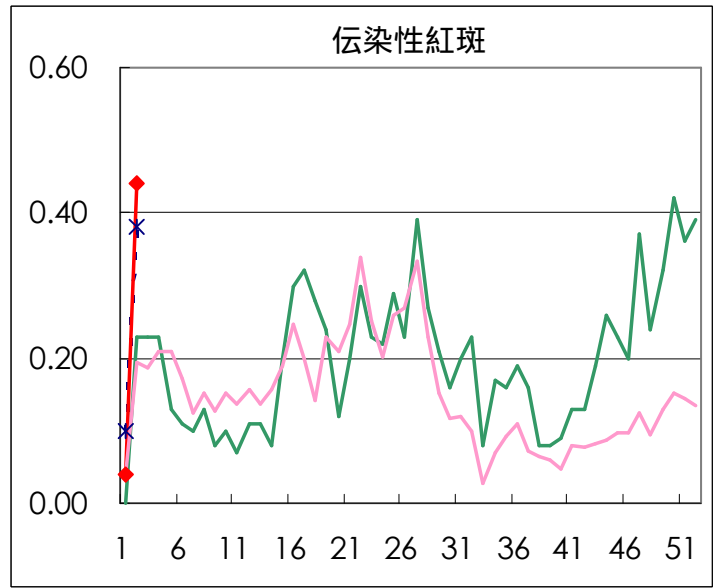
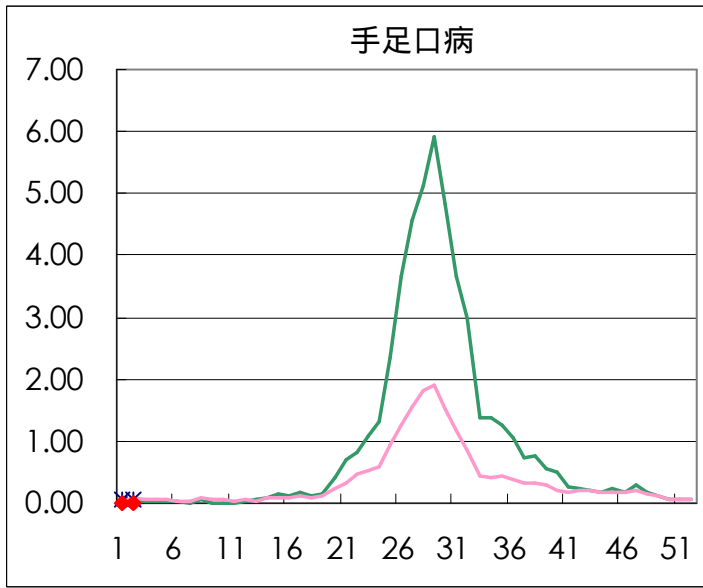
五類定点患者報告数（男女別）

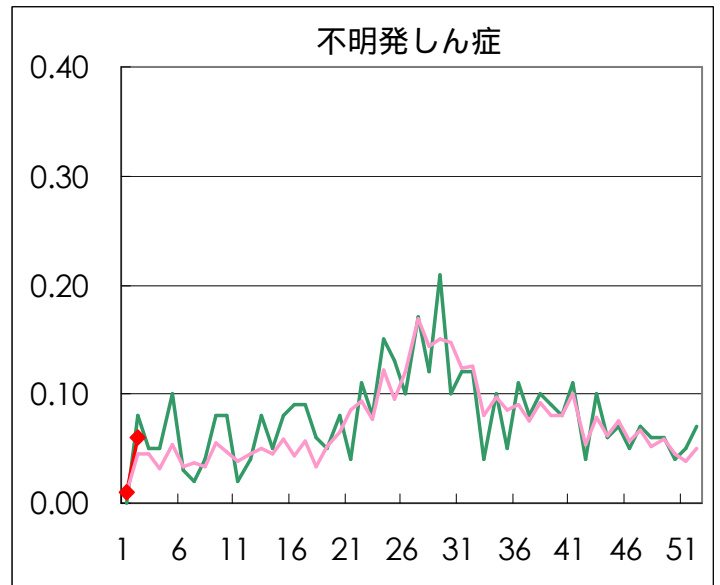
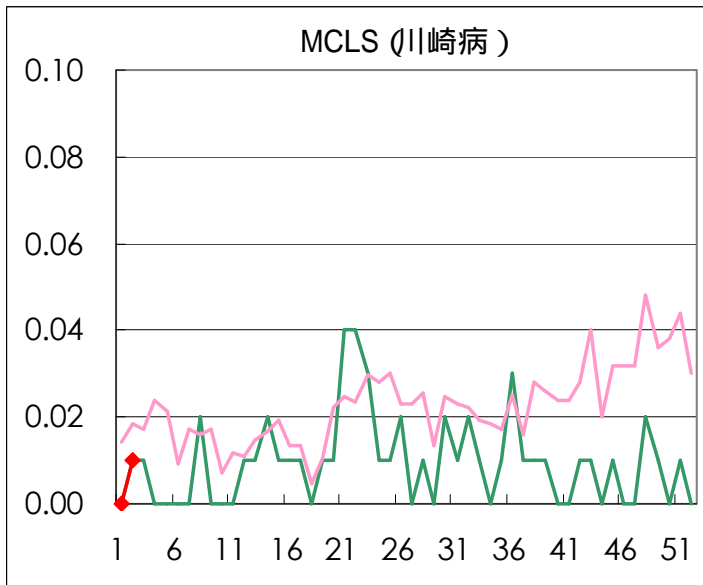
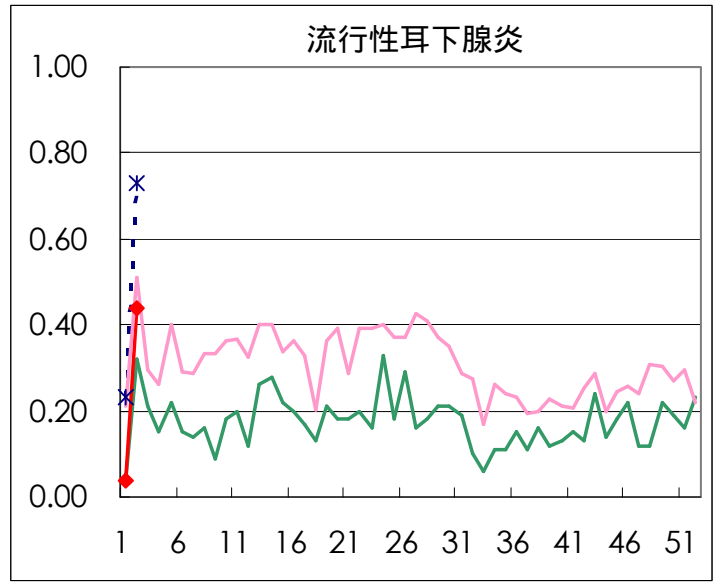
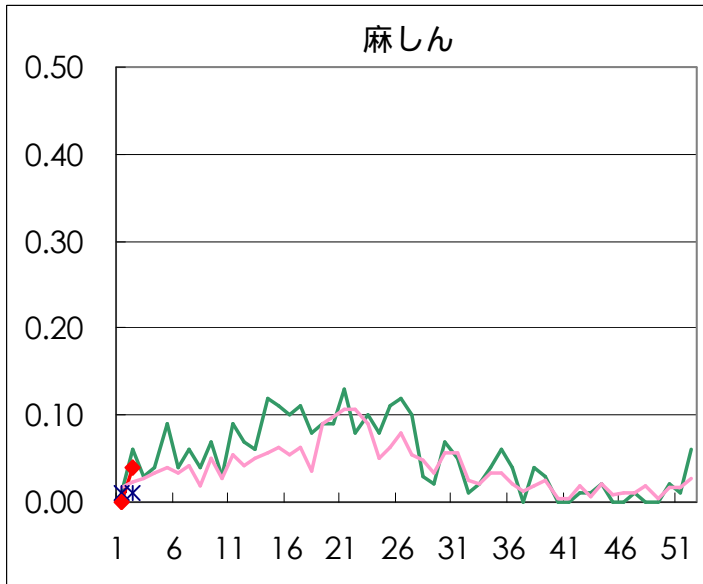
疾病名	性	2003年		2004年		4週合計	年累計
		51	52	1	2		
RSウイルス感染症	男	10	12	1	7	30	8
	女	8	8	1	8	25	9
インフルエンザ	男	57	149	59	379	644	438
	女	70	150	64	302	586	366
咽頭結膜熱	男	12	13	2	16	43	18
	女	6	10	2	13	31	15
A群溶血性レンサ球菌咽頭炎	男	70	71	6	50	197	56
	女	89	63	9	40	201	49
感染性胃腸炎	男	1154	1018	192	501	2,865	693
	女	1090	952	173	528	2,743	701
水痘	男	117	96	43	149	405	192
	女	105	109	36	140	390	176
手足口病	男	5	5	1	1	12	2
	女	4	5		1	10	1
伝染性紅斑	男	26	33	4	35	98	39
	女	25	22	2	28	77	30
突発性発しん	男	44	40	7	38	129	45
	女	45	34	6	32	117	38
百日咳	男						
	女			1		1	1
風しん	男		3	1	1	5	2
	女	1	1	1		3	1
ヘルパンギーナ	男	3	4		1	8	1
	女	2	3		1	6	1
麻しん(成人以外)	男	2	5		2	9	2
	女		4		3	7	3
流行性耳下腺炎	男	16	14	4	31	65	35
	女	7	18	1	31	57	32
不明発疹症	男	5	4	1	4	14	5
	女	2	6		5	13	5
MCL S	男	1			1	2	1
	女	1				1	
急性出血性結膜炎	男						
	女						
流行性角結膜炎	男	14	5		13	32	13
	女	13	10		10	33	10
細菌性髄膜炎	男	1				1	
	女						
無菌性髄膜炎	男		2			2	
	女	1				1	
マイコプラズマ肺炎	男	3	1		1	5	1
	女	2	2	1		5	1
クラミジア肺炎（オウム病は除く）	男						
	女						
成人麻しん	男						
	女						

疾病別グラフ (五類定点週報告分)

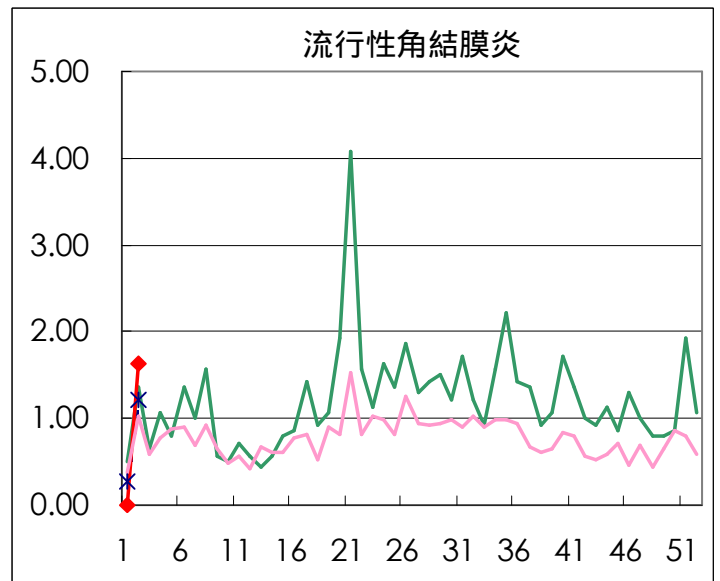
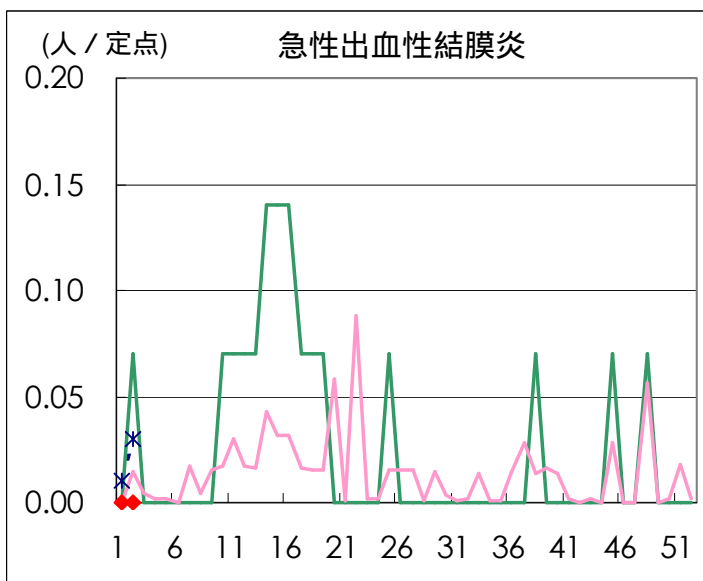
小児科・インフルエンザ定点



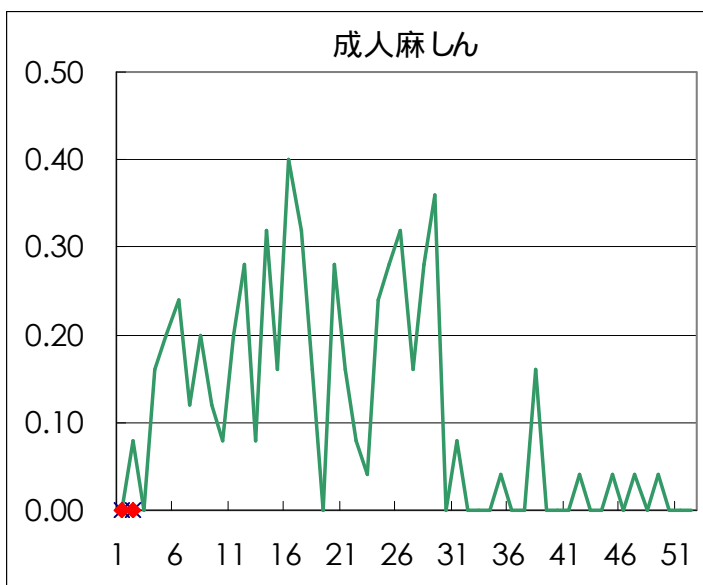
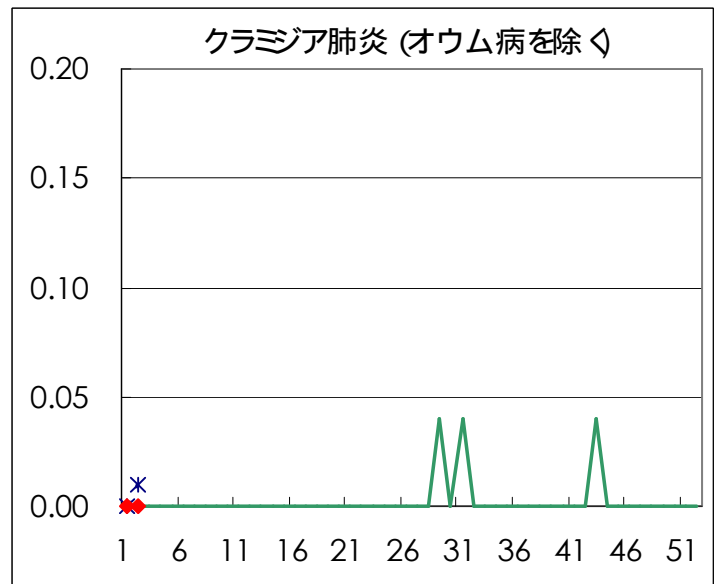
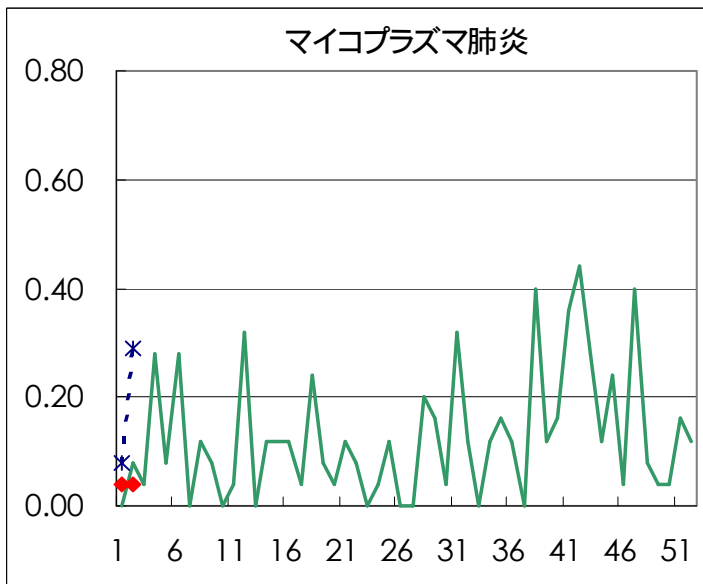
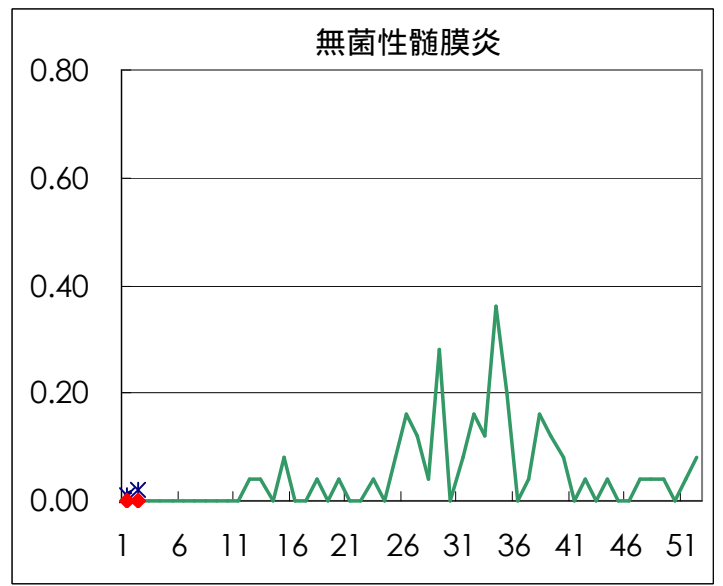
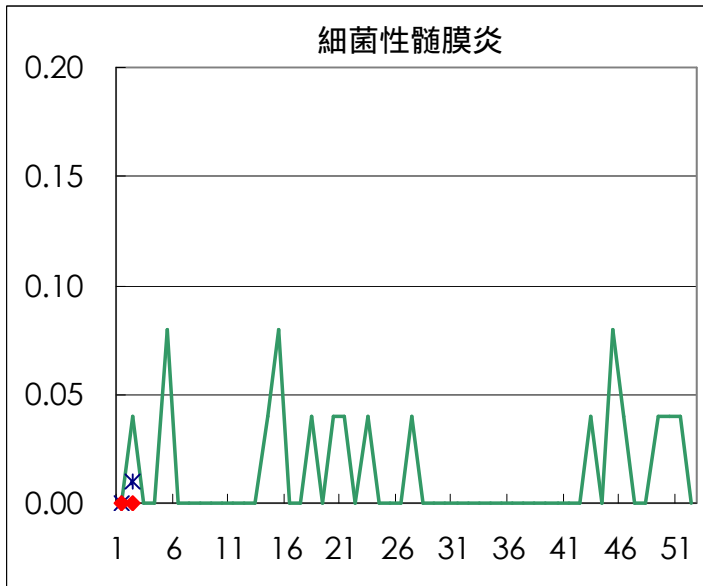




眼科定点



基幹定点



疾患別の定点医療機関数 (週報告分)		
定点種別	疾 病	医療機関数
インフルエンザ	インフルエンザ	178
眼 科	急性出血性結膜炎	14
	流行性角結膜炎	
基 幹	急性脳炎	25
	細菌性髄膜炎	
	無菌性髄膜炎	
	マイコプラズマ肺炎	
	クラミジア肺炎	
	成人麻しん	
小児科	上記を除く疾病	142

病原体検出情報

週別病原体・抗体検出結果(2003年47週～2004年2週)

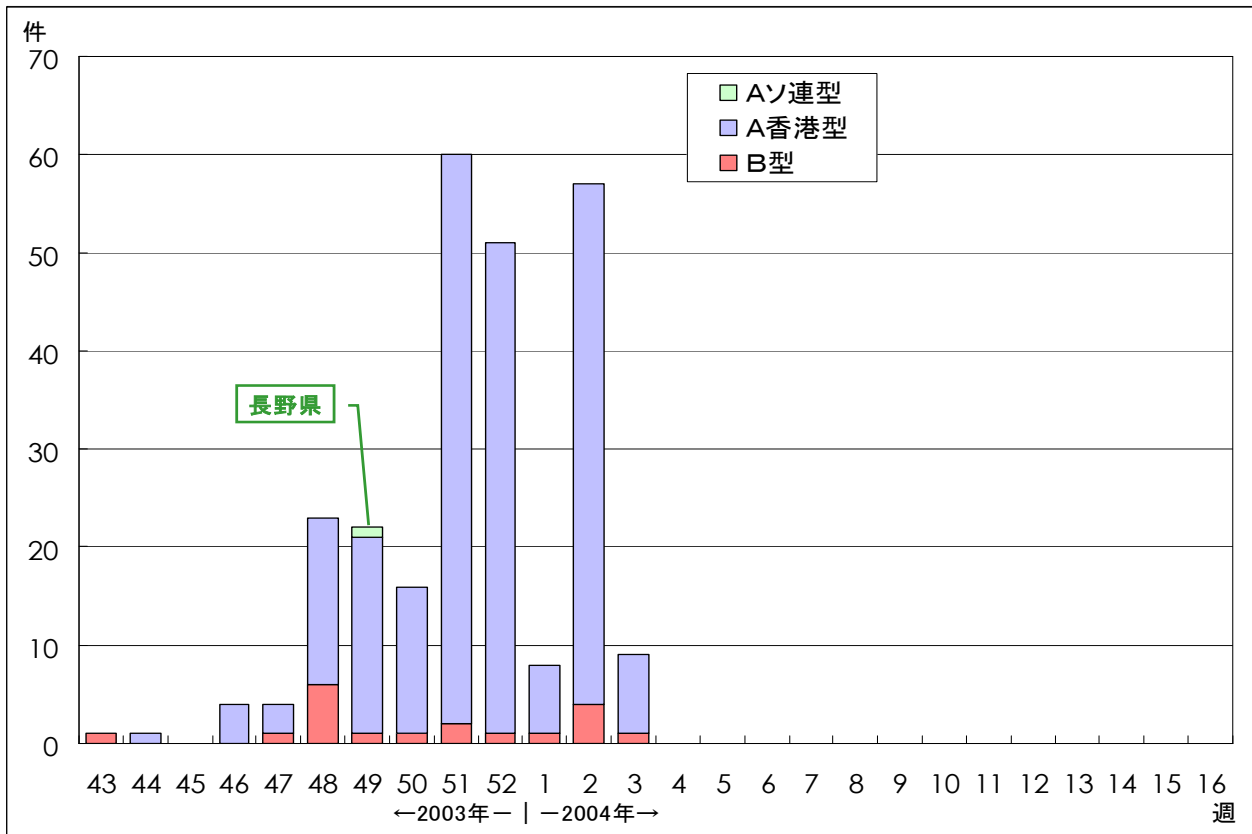
検出病原体・抗体		検体採取週								合計	
		2003年									
		47	48	49	50	51	52	1	2		
ウイルス	インフルエンザAソ連型										
	インフルエンザA香港型			5	1	19	10	1	3	39	
	インフルエンザB型										
	RSV	1					1		2	4	
	アデノ	4	1	3	2	6	6		2	24	
	エンテロ	1	1				2	1	2	7	
	ノロ	11	35	56	59	96	83	3	40	383	
	ロタ	1							1	2	
	単純ヘルペス	2								2	
	水痘・帯状疱疹			1		1				2	
	EBV		1			2				3	
	CMV		2		1	1	1		2	7	
	HHV6/7	2		1	2	2				7	
	ムンプス										
	麻疹		1							1	
	パルボB19					1	1		1	3	
	分離型別	ポリオ1				1					1
		ポリオ2				1					1
		アデノ1									
		アデノ2	1								1
		アデノ3	3		1						4
		エコー13									
		エコー71									
コクサッキーA6											
抗体	デング										
	ツツガムシ										
細菌	カンピロバクター										
	サルモネラ	1		1						2	
	下痢原性大腸菌			2		1	1			4	
	エロモナス										
	O157										
	MRSAコアグラマーゼ型			2						2	
	MRSAコアグラマーゼ型	2	2	2		1	4		3	14	
	MRSAコアグラマーゼ型	1					1			2	
	MSSAコアグラマーゼ型										
	溶連菌T-1型										
	溶連菌T-3型					1				1	
	溶連菌T-4型		1	2					1	4	
	溶連菌T-6型										
	溶連菌T-12型		2	3	1				2	8	
	溶連菌T-22型										
	溶連菌T-25型										
溶連菌T-28型	1				1	1			3		
溶連菌UT	1								1		
性感染症	梅毒	5	4	6	12	3	1		2	33	
	クラミジア抗体	43	76	83	141	54	26		31	454	
	クラミジア遺伝子	2			1		1		1	5	
	淋菌遺伝子			2		1	1		1	5	
	パピローマ	1	2		2	1	1		1	8	

臨床診断名別病原体検出結果 (2003年47週～2004年2週)

臨床診断名 検出病原体	インフルエンザ (インフルエンザ)	上気道炎	下気道炎	咽頭結膜熱	A群溶血性レンサ球菌咽頭炎	感染性胃腸炎	無菌性髄膜炎	脳炎	ヘルパンギーナ	手足口病	伝染性紅斑	発疹症	流行性耳下腺炎	口内炎	水痘	その他	合計
インフルエンザAソ連型																	
インフルエンザA香港型	8	30										1					39
インフルエンザB型																	
RSV			4														4
アデノ		2	3			3			1			4				11	24
アデノ1																	
アデノ2																1	1
アデノ3		1				1										2	4
エンテロ						1	2		1			1				2	7
エコー13																	
コクサッキーA6																	
ポリオ1						1											1
ポリオ2						1											1
ムンプス																	
ノロ						383											383
ロタ						2											2
単純ヘルペス																2	2
水痘・带状疱疹しん												1				1	2
パルボB19											2	1					3
カンピロバクター																	
サルモネラ						1										1	2
下痢原性大腸菌						4											4

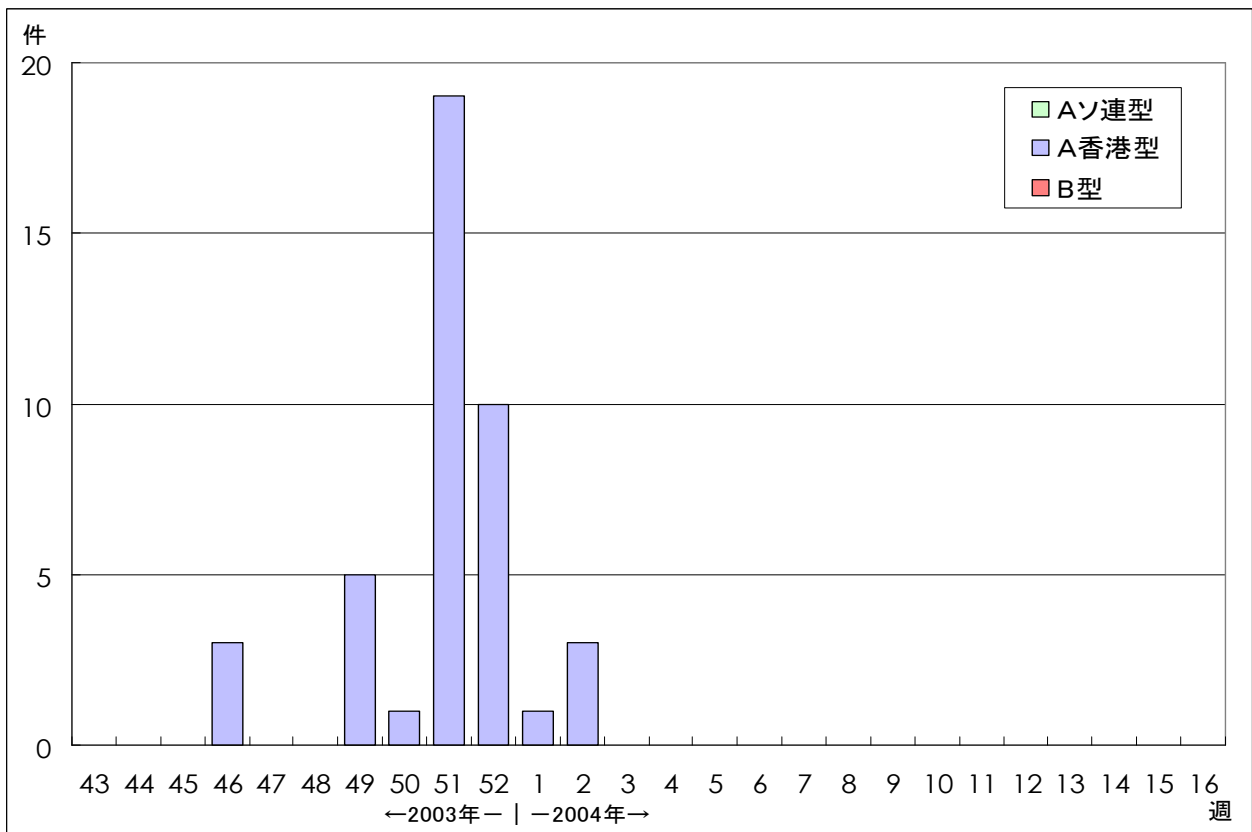
病原体グラフ（インフルエンザ）

2003-04シーズンのインフルエンザウイルス検出状況（全国）



[IASR](#) 病原微生物検出情報(2004年1月9日現在報告数)

2003-04シーズンのインフルエンザウイルス検出状況（東京都）



ウイルス研究科・多摩支所微生物研究科

年齢階級別報告数 2004年 2週

	RS ウイルス 感染症	インフル エンザ	咽頭 結膜熱	A群溶血性 レンサ球菌 咽頭炎	感染性 胃腸炎	水痘	手足口病	伝染性 紅斑	突発性 発しん
～6ヶ月		2			12	13			4
～1歳	1	15		1	66	20		1	39
1歳	6	41	5	3	109	50	1	1	24
2歳		43	3	3	105	56		3	3
3歳		35	9	5	100	41		6	
4歳	1	35	3	11	90	39		11	
5歳	2	26	4	16	71	17		15	
6歳	1	24	1	11	50	16	1	5	
7歳	2	14	1	8	36	10		4	
8歳		19		10	35	9		6	
9歳		15	1	4	32	8		5	
10～14歳	1	82		2	83	8		6	
15～19歳		72	1	3	36				
20～29歳	1	100	1	13	204	2			
30～39歳		82							
40～49歳		44							
50～59歳		18							
60～69歳		9							
70～79歳		4							
80歳以上		1							
合計	15	681	29	90	1029	289	2	63	70
先週比	13	558	25	75	664	210	1	57	57

注：小児科定点把握対象疾病のうち、「20～29歳」は「20歳以上」と読み替える。
眼科疾患のうち、「70～79歳」は「70歳以上」と読み替える。

	百日咳	風しん	ヘルパン ギーナ	麻しん (成人 以外)	流行性 耳下腺炎	急性出血 性結膜炎	流行性 角結膜炎	不明 発疹症	MCLS
～6ヶ月								2	
～1歳					1			1	
1歳		1			2			1	
2歳					6				
3歳				2	4				
4歳					11			1	
5歳				1	4				
6歳			1		7		1	1	
7歳				1	8		1		
8歳					4				
9歳					4		1		
10～14歳					7			1	1
15～19歳					1				
20～29歳			1	1	3		3	2	
30～39歳							4		
40～49歳							2		
50～59歳							5		
60～69歳							4		
70～79歳							2		
80歳以上									
合計	0	1	2	5	62	0	23	9	1
先週比	-1	-1	2	5	57	0	23	8	1

注：小児科定点把握対象疾病のうち、「20～29歳」は「20歳以上」と読み替える。
眼科疾患のうち、「70～79歳」は「70歳以上」と読み替える。

保健所別報告数 2004年 2週

	RS ウイルス 感染症	インフル エンザ	咽頭 結膜炎	A群溶血性 レンサ球菌 咽頭炎	感染性 胃腸炎	水痘	手足口病	伝染性 紅斑	突発性 発しん	百日咳
千代田		4			10			1		
中央区		8		10	30	17		5	2	
みなと	7	6	4	6	29	3				
新宿区		15			60	10			1	
文京		17			26					
台東	1	5		2	21	13	1	6	9	
墨田区		15		3	7	12		3	2	
江東区		3		10	32	11		2		
品川区		15		1	47	17		3	3	
目黒区		7		1	10	4		1		
大田区		26	5	3	86	30		7	2	
世田谷区		23		2	72	18		3	6	
渋谷区		17	2		37	3		3	2	
中野区		41		3	44	17	1	1	1	
杉並		29		2	33	7			1	
池袋		10		2	8	5			2	
北区		39			33	7		1	2	
荒川区		16		2	7	1				
板橋区		18			20	2			2	
練馬区	1	53		8	22	5			2	
足立		17		4	31	8		7		
葛飾		30		11	32	16		2	11	
江戸川	1	13	5	5	63	6		10	4	
多摩川		28		2	55	8		1	1	
秋川					7	2				
八王子		20	12		11	3			1	
南多摩		48			32	1		2	4	
町田		2		2	32	1		1	3	
多摩立川		7		1	8	7				
村山大和		22			13	9			1	
府中小金井		28			3	4			1	
狛江調布		12		1	8	9				
三鷹武蔵野		16		5	34	14		1	1	
多摩小平	5	39			41	10		2	6	
多摩東村山		20	1	1	25	8		1		
島しょ		12		3		1				

東京都合計	15	681	29	90	1029	289	2	63	70	-
定点当り報告数	0.11	3.83	0.20	0.63	7.25	2.04	0.01	0.44	0.49	-

保健所別報告数 2004年 2週

	風しん	ヘルパン ギーナ	麻しん (成人 以外)	流行性 耳下腺炎	急性出血 性結膜炎	流行性 角結膜炎	不明 発疹症	MCLS	合計
千代田				1					16
中央区							1		73
みなと				3			1		59
新宿区						7	1		94
文京						2			45
台東									58
墨田区	1								43
江東区						2			60
品川区				12					98
目黒区				8					31
大田区			1			3			163
世田谷区		1		3			2		130
渋谷区				5					69
中野区				1					109
杉並				1					73
池袋						2			29
北区			1	2					85
荒川区						2	1		29
板橋区				1					43
練馬区			1						92
足立				9					76
葛飾				1					103
江戸川									107
多摩川			1						96
秋川				1					10
八王子									47
南多摩		1		4					92
町田						1	2		44
多摩立川				2				1	26
村山大和				1		2			48
府中小金井									36
狛江調布									30
三鷹武蔵野				2			1		74
多摩小平				5					108
多摩東村山			1			2			59
島しょ									16

東京都合計	1	2	5	62	-	23	9	1	2371
定点当り報告数	0.01	0.01	0.04	0.44	-	1.64	0.06	0.01	

保健所別報告数(定点当たり) 2004年 2週

	RS ウイルス 感染症	インフル エンザ	咽頭 結膜炎	A群溶血性 レンサ球菌 咽頭炎	感染性 胃腸炎	水痘	手足口病	伝染性 紅斑	突発性 発しん	百日咳
千代田		0.80			2.50			0.25		
中央区		2.00		3.33	10.00	5.67		1.67	0.67	
みなと	1.17	0.86	0.67	1.00	4.83	0.50				
新宿区		2.14			10.00	1.67			0.17	
文京		4.25			8.67					
台東	0.33	1.25		0.67	7.00	4.33	0.33	2.00	3.00	
墨田区		3.75		1.00	2.33	4.00		1.00	0.67	
江東区		0.75		3.33	10.67	3.67		0.67		
品川区		2.14		0.17	7.83	2.83		0.50	0.50	
目黒区		1.75		0.33	3.33	1.33		0.33		
大田区		2.60	0.56	0.33	9.56	3.33		0.78	0.22	
世田谷区		2.56		0.25	9.00	2.25		0.38	0.75	
渋谷区		3.40	0.50		9.25	0.75		0.75	0.50	
中野区		5.86		0.50	7.33	2.83	0.17	0.17	0.17	
杉並		4.14		0.33	5.50	1.17			0.17	
池袋		1.67		0.40	1.60	1.00			0.40	
北区		7.80			8.25	1.75		0.25	0.50	
荒川区		5.33		1.00	3.50	0.50				
板橋区		2.57			3.33	0.33			0.33	
練馬区	0.20	8.83		1.60	4.40	1.00			0.40	
足立		3.40		1.00	7.75	2.00		1.75		
葛飾		6.00		2.75	8.00	4.00		0.50	2.75	
江戸川	0.25	2.60	1.25	1.25	15.75	1.50		2.50	1.00	
多摩川		7.00		0.67	18.33	2.67		0.33	0.33	
秋川					3.50	1.00				
八王子		6.67	6.00		5.50	1.50			0.50	
南多摩		12.00			10.67	0.33		0.67	1.33	
町田		0.67		1.00	16.00	0.50		0.50	1.50	
多摩立川		1.40		0.25	2.00	1.75				
村山大和		7.33			6.50	4.50			0.50	
府中小金井		7.00			1.00	1.33			0.33	
狛江調布		3.00		0.33	2.67	3.00				
三鷹武蔵野		3.20		1.25	8.50	3.50		0.25	0.25	
多摩小平	1.67	9.75			13.67	3.33		0.67	2.00	
多摩東村山		5.00	0.33	0.33	8.33	2.67		0.33		
島しょ		6.00		3.00		1.00				

東京都合計	15	681	29	90	1029	289	2	63	70	-
定点当り報告数	0.11	3.83	0.20	0.63	7.25	2.04	0.01	0.44	0.49	-

保健所別報告数(定点当たり) 2004年 2週

	風しん	ヘルパン ギーナ	麻しん (成人 以外)	流行性 耳下腺炎	急性出血 性結膜炎	流行性 角結膜炎	不明 発疹症	MCLS
千代田				0.25				
中央区							0.33	
みなと				0.50			0.17	
新宿区						3.50	0.17	
文京						2.00		
台東								
墨田区	0.33							
江東区						2.00		
品川区				2.00				
目黒区				2.67				
大田区			0.11			3.00		
世田谷区		0.13		0.38			0.25	
渋谷区				1.25				
中野区				0.17				
杉並				0.17				
池袋						2.00		
北区			0.25	0.50				
荒川区						2.00	0.50	
板橋区				0.17				
練馬区			0.20					
足立				2.25				
葛飾				0.25				
江戸川								
多摩川			0.33					
秋川				0.50				
八王子								
南多摩		0.33		1.33				
町田						1.00	1.00	
多摩立川				0.50				0.25
村山大和				0.50		2.00		
府中小金井								
狛江調布								
三鷹武蔵野				0.50			0.25	
多摩小平				1.67				
多摩東村山			0.33			2.00		
島しょ								

東京都合計	1	2	5	62	-	23	9	1
定点当り報告数	0.01	0.01	0.04	0.44	-	1.64	0.06	0.01

(性感染症定点報告の疾患)

- ・性器クラミジア感染症男性の報告数は、11月までは過去5年平均を下回る傾向で推移していたが、12月は前月より増加し、過去5年平均を上回った。女性の報告数は4月を除き6月までは過去5年平均を上回り、7月から10月までは過去5年平均と同程度で、11月から過去5年平均を下回った。12月は11月から更に減少した。
- ・性器ヘルペスウイルス感染症男性の報告数は、3月から11月までは過去5年平均を下回る傾向で推移してきたが、12月は前月より増加し、過去5年平均を上回った。女性の報告数は、1月と9月を除き過去5年平均を下回る傾向で推移し、12月は前月より減少した。
- ・尖圭コンジローマ男性の報告数は、5月を除き8月までは過去5年平均を下回る傾向で推移していたが、9月から過去5年平均および昨年同期を上回り、12月は前月より減少した。女性は、2～3ヶ月周期で5年平均の上下を繰り返し、12月は前月と同程度で、過去5年平均と同程度となった。
- ・淋菌感染症の男性の報告数は、12月は前月より減少し、過去5年平均と同程度となった。女性の報告数は、5月まで過去5年平均を上回る傾向で推移し、6月から10月は過去5年平均と同程度であった。12月は前月より減少し、過去5年平均と同程度となった。
- ・トリコモナス症男性の報告は、5月を除き過去5年平均および昨年と同様に推移している。女性の報告数は、7月と8月を除き過去5年平均を上回っていたが、12月は前月より更に減少し、11月から過去5年平均および昨年を下回っている。
- ・梅毒様疾患男性の報告数は、1月と4月を除き過去5年平均を下回る傾向で推移している。女性の報告数は7月から9月の3ヶ月間を除き過去5年平均を下回る傾向で推移し、12月は報告が急増した。

(基幹定点報告の疾患)

- ・メチシリン耐性黄色ブドウ球菌感染症の報告数は前月より減少し、今月は昨年同期を下回った。
- ・ペニシリン耐性肺炎菌感染症の報告数は前月より増加し、12月は昨年同期と同程度となった。
- ・薬剤耐性緑膿菌感染症の報告数は前月と同程度で、3月以降昨年同期を下回っている。

(検出された病原体)

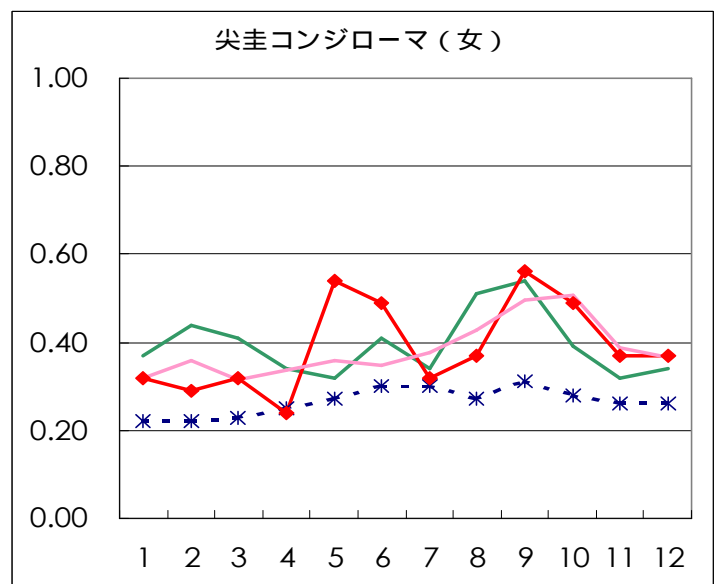
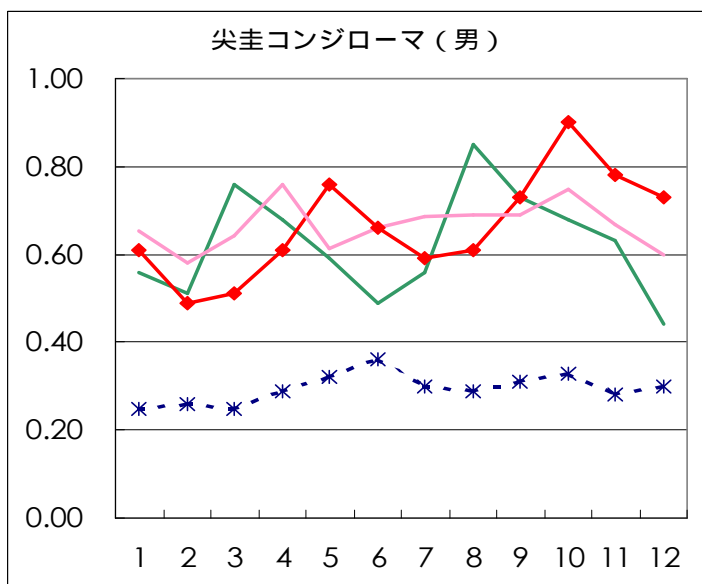
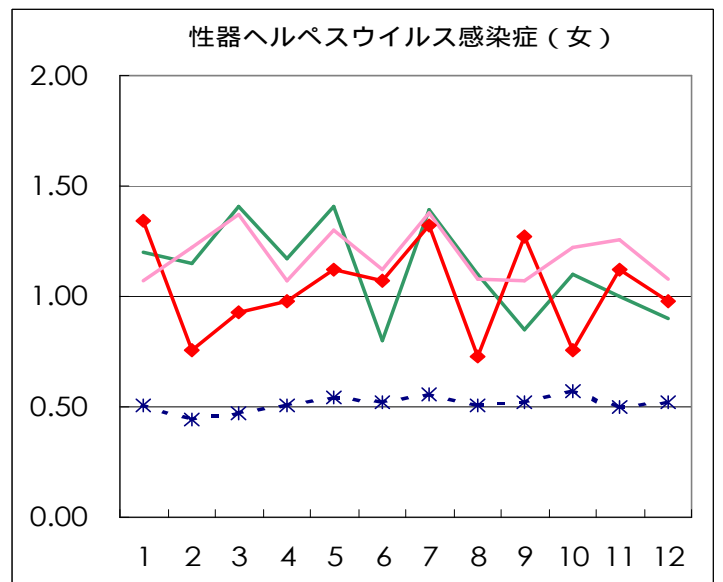
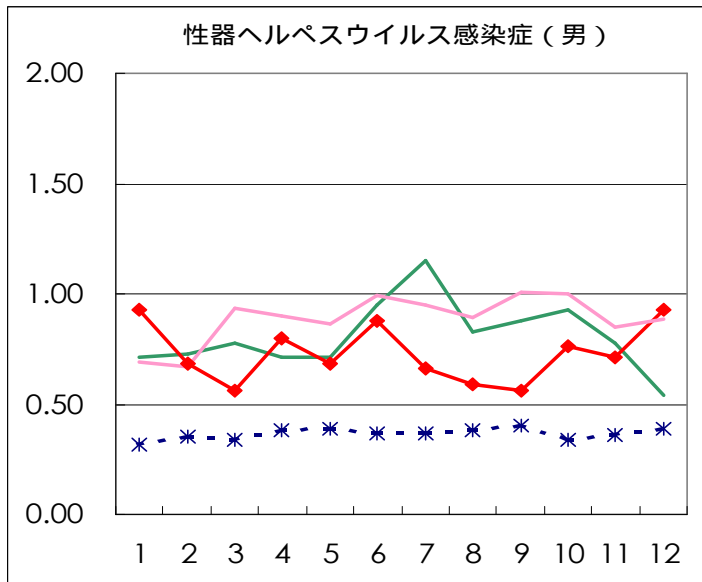
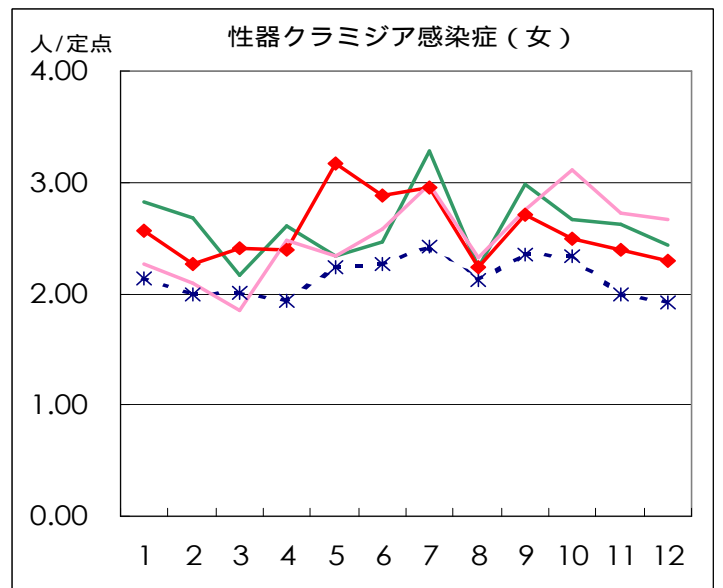
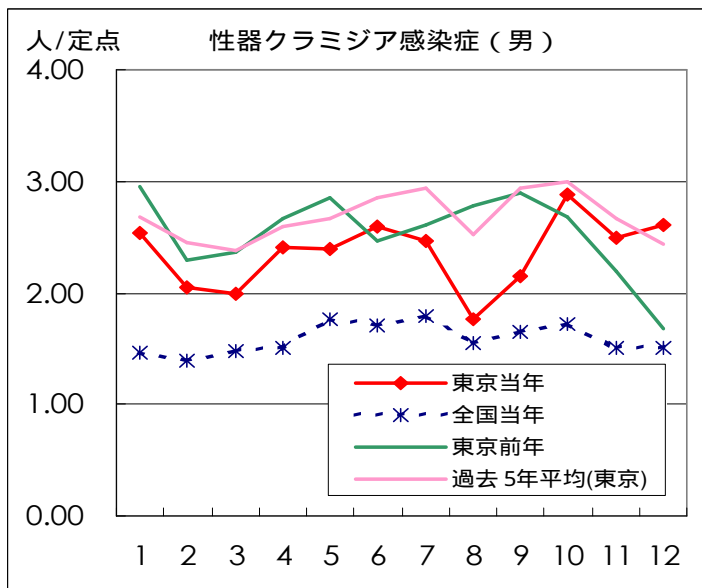
- ・12月における搬入検体数は血清が14例、子宮頸管拭い液が18例であった。
- ・血清14例中7例がクラミジア・トラコマチス抗体陽性であった。この7例のうち5例がIgA抗体・IgG抗体ともに陽性、2例がIgG抗体のみ陽性であった。
- ・子宮頸管拭い液18例中2例がクラミジア・トラコマチス核酸検査で陽性であった。この2例のうち1例は血清も搬入されていたが、その抗体検査は陰性であった。
- ・子宮頸管拭い液18例中4例が淋菌核酸検査で陽性であった。

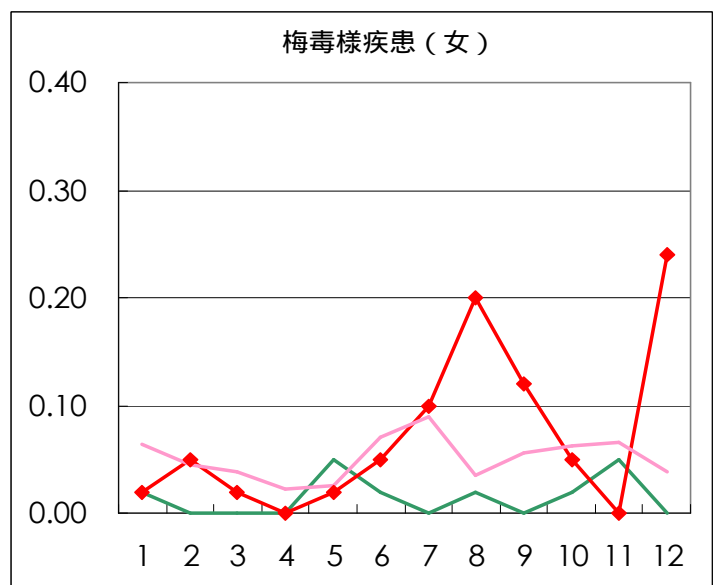
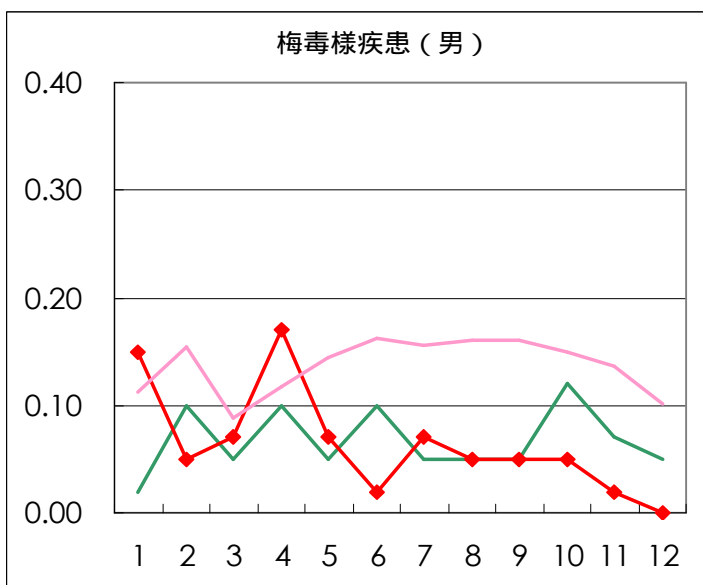
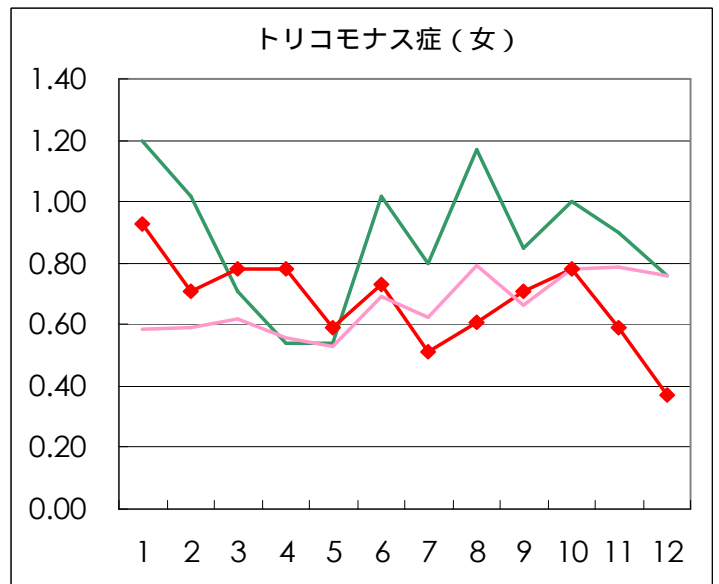
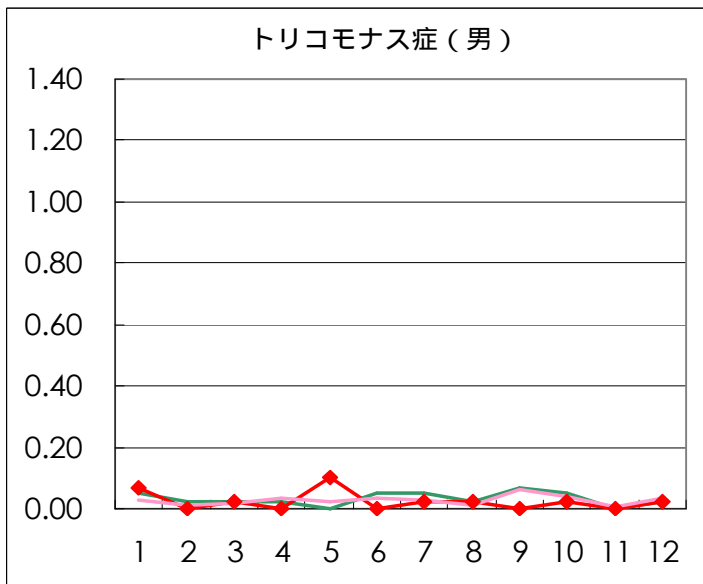
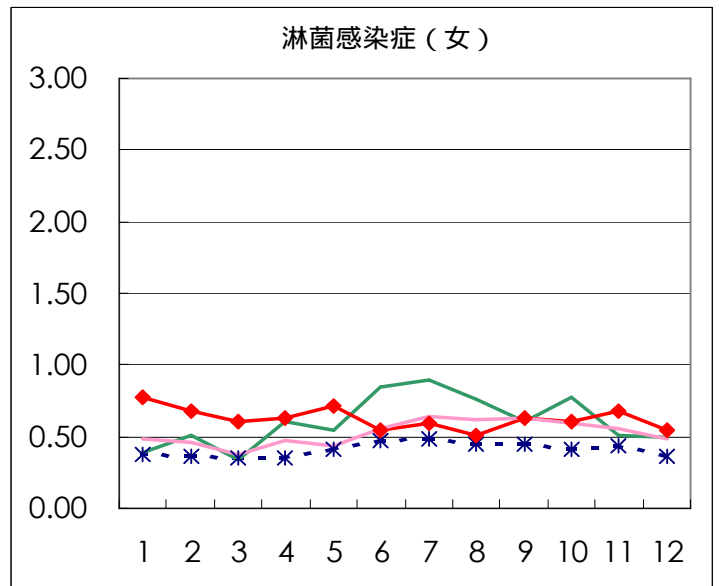
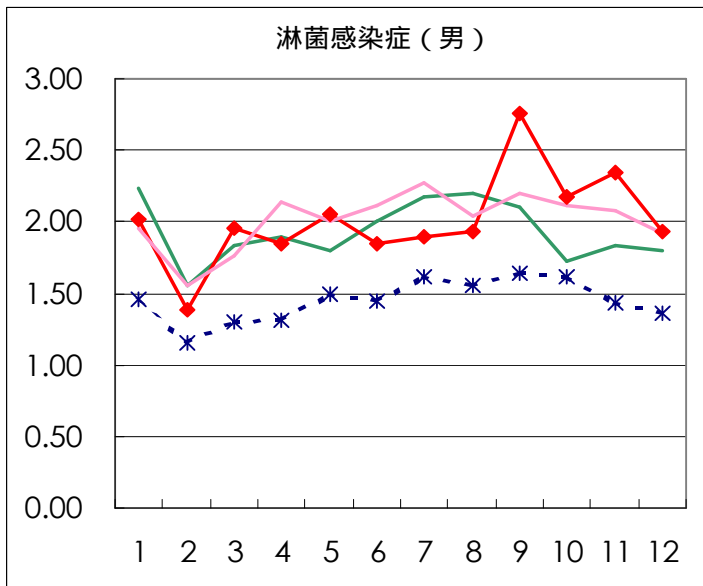
定点医療機関からのコメント

今月は、定点医療機関からのコメントはありません。

疾病別グラフ (五類定点月報告分)

性感染症定点

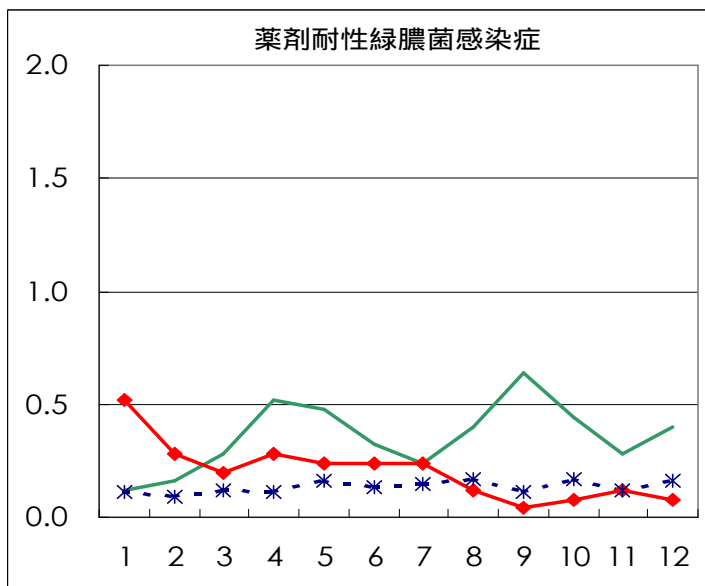
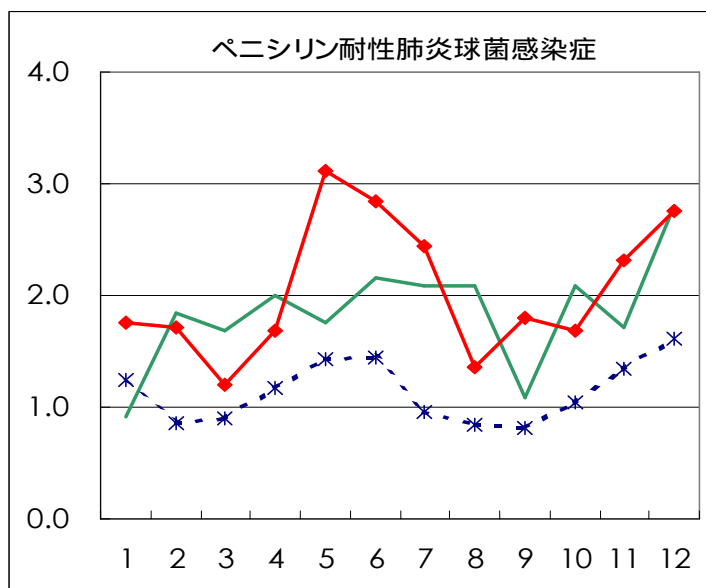
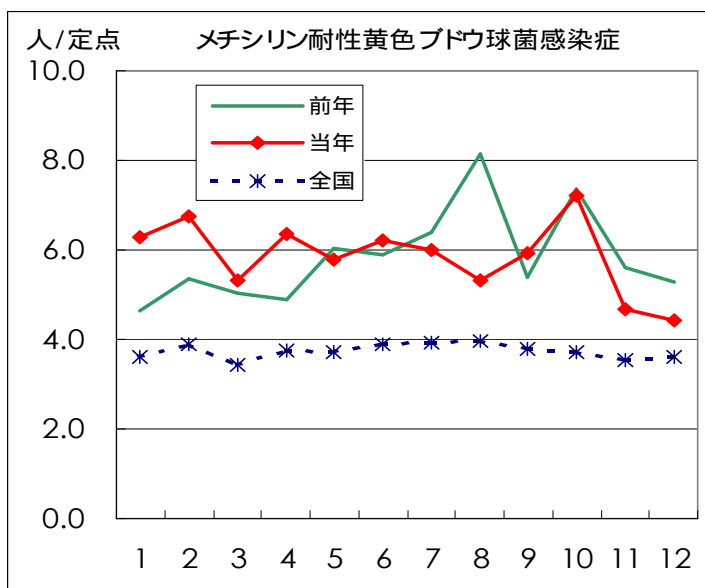




基幹定点報告疾患集計 (2003年)

	1月	2月	3月	4月	5月	6月	7月	8月	9月	10月	11月	12月	合計
メチシリン耐性 黄色ブドウ球菌感染症	157	169	133	159	145	155	150	133	148	180	117	111	1757
ペニシリン耐性 肺炎球菌感染症	44	43	30	42	78	71	61	34	45	42	58	69	617
薬剤耐性緑膿菌感染症	13	7	5	7	6	6	6	3	1	2	3	2	61

基幹定点



定点種別	疾 病	医療機関数
性感染症	性器クラミジア感染症	41
	性器ヘルペスウイルス感染症	
	尖圭コンジローマ	
	淋菌感染症	
	トリコモナス症	
基 幹	梅毒様疾患	25
	メチシリン耐性黄色ブドウ球菌感染症	
	ペニシリン耐性肺炎球菌感染症	
	薬剤耐性緑膿菌感染症	

STI年齢階級別報告数 12月

男						
	トリコモナス症	梅毒様疾患	性器クラミジア 感染症	性器ヘルペスウ イルス感染症	尖圭コンジローマ	淋菌感染症
0歳						
1～4歳						
5～9歳						
10～14歳						
15～19歳			3	1	1	3
20～24歳			12	2	6	11
25～29歳			28	5	4	17
30～34歳			22	7	6	19
35～39歳	1		15	8	2	8
40～44歳			13	6	6	9
45～49歳			4	2	1	4
50～54歳			1	3	2	3
55～59歳			6	2	1	2
60～64歳				1		1
65～69歳			1		1	2
70歳～			2	1		
合計	1	0	107	38	30	79
先月数	0	1	102	29	32	96
増減数	1	-1	5	9	-2	-17

女						
	トリコモナス症	梅毒様疾患	性器クラミジア 感染症	性器ヘルペスウ イルス感染症	尖圭コンジローマ	淋菌感染症
0歳						
1～4歳						
5～9歳						
10～14歳			1			
15～19歳	1		15	1	4	7
20～24歳	3	1	27	10	7	9
25～29歳	4	1	21	13	3	4
30～34歳	2	2	21	14	1	
35～39歳	3	1	5			1
40～44歳		2	2			
45～49歳	2	1	1			
50～54歳		1	1	1		1
55～59歳						
60～64歳		1				
65～69歳				1		
70歳～						
合計	15	10	94	40	15	22
先月数	24	0	98	46	15	28
増減数	-9	10	-4	-6	0	-6

STI保健所別報告数 12月

男								
保健所名	定点数	トリコモナス症	梅毒様疾患	性器クラミジア感染症	性器ヘルペスウイルス感染症	尖圭コンジローマ	淋菌感染症	総計
中央区	2			10	3	1	3	17
みなと	2			9	2	1	5	17
新宿区	5			25	8	6	19	58
文京	1							
台東	4			2		1	3	6
墨田区	1			3	1	1	3	8
江東区	3			13	6	7	8	34
品川区	1			3			1	4
大田区	3							
渋谷区	3			7	3	2	1	13
中野区	1			4			1	5
池袋	3			19	7	7	12	45
北区	1			1				1
荒川区	1							
板橋区	2			2	6	2	4	14
足立	1			4			6	10
八王子	3							
町田	1							
多摩立川	2	1		3	2	1	12	19
三鷹武蔵野	1			2		1	1	4
合計	41	1		107	38	30	79	255
定点当り		0.02		2.61	0.93	0.73	1.93	6.22

女								
保健所名	定点数	トリコモナス症	梅毒様疾患	性器クラミジア感染症	性器ヘルペスウイルス感染症	尖圭コンジローマ	淋菌感染症	総計
中央区	2							
みなと	2			10	10	3	3	26
新宿区	5	1		15	5	7	11	39
文京	1							
台東	4	12	1	17	14	1	1	46
墨田区	1							
江東区	3			18		1	1	20
品川区	1							
大田区	3							
渋谷区	3							
中野区	1							
池袋	3		1	10	5	2	3	21
北区	1							
荒川区	1			2	1			3
板橋区	2							
足立	1							
八王子	3	1	8	9	5	1	1	25
町田	1	1		1				2
多摩立川	2			12			2	14
三鷹武蔵野	1							
合計	41	15	10	94	40	15	22	196
定点当り		0.37	0.24	2.29	0.98	0.37	0.54	4.78

STI保健所別報告数(定点当り) 12月

男							
保健所名	定点数	トリコモナス症	梅毒様疾患	性器クラミジア 感染症	性器ヘルペスウ イルス感染症	尖圭コンジローマ	淋菌感染症
中央区	2			5.00	1.50	0.50	1.50
みなと	2			4.50	1.00	0.50	2.50
新宿区	5			5.00	1.60	1.20	3.80
文京	1						
台東	4			0.50		0.25	0.75
墨田区	1			3.00	1.00	1.00	3.00
江東区	3			4.33	2.00	2.33	2.67
品川区	1			3.00			1.00
大田区	3						
渋谷区	3			2.33	1.00	0.67	0.33
中野区	1			4.00			1.00
池袋	3			6.33	2.33	2.33	4.00
北区	1			1.00			
荒川区	1						
板橋区	2			1.00	3.00	1.00	2.00
足立	1			4.00			6.00
八王子	3						
町田	1						
多摩立川	2	0.50		1.50	1.00	0.50	6.00
三鷹武蔵野	1			2.00		1.00	1.00

女							
保健所名	定点数	トリコモナス症	梅毒様疾患	性器クラミジア 感染症	性器ヘルペスウ イルス感染症	尖圭コンジローマ	淋菌感染症
中央区	2						
みなと	2			5.00	5.00	1.50	1.50
新宿区	5	0.20		3.00	1.00	1.40	2.20
文京	1						
台東	4	3.00	0.25	4.25	3.50	0.25	0.25
墨田区	1						
江東区	3			6.00		0.33	0.33
品川区	1						
大田区	3						
渋谷区	3						
中野区	1						
池袋	3		0.33	3.33	1.67	0.67	1.00
北区	1						
荒川区	1			2.00	1.00		
板橋区	2						
足立	1						
八王子	3	0.33	2.67	3.00	1.67	0.33	0.33
町田	1	1.00		1.00			
多摩立川	2			6.00			1.00
三鷹武蔵野	1						

STI2次医療圏別報告数 12月

	トリコモナス症	梅毒様疾患	性器クラミジア 感染症	性器ヘルペス ウイルス感染症	尖圭コンジローマ	淋菌感染症	総計
区中央部	12	1	48	29	7	15	112
区南部			3			1	4
区西南部			7	3	2	1	13
区西部	1		44	13	13	31	102
区西北部		1	32	18	11	19	81
区東北部			6	1		6	13
区東部			34	7	9	12	62
西多摩							
南多摩	2	8	10	5	1	1	27
北多摩西部	1		15	2	1	14	33
北多摩南部			2		1	1	4
北多摩北部							
島しょ							
計	16	10	201	78	45	101	451

STI2次医療圏別報告数(定点当たり) 12月

	トリコモナス症	梅毒様疾患	性器クラミジア 感染症	性器ヘルペス ウイルス感染症	尖圭コンジローマ	淋菌感染症	定点数
区中央部	1.33	0.11	5.33	3.22	0.78	1.67	9
区南部			0.75			0.25	4
区西南部			2.33	1.00	0.67	0.33	3
区西部	0.17		7.33	2.17	2.17	5.17	6
区西北部		0.17	5.33	3.00	1.83	3.17	6
区東北部			3.00	0.50		3.00	2
区東部			8.50	1.75	2.25	3.00	4
西多摩							0
南多摩	0.50	2.00	2.50	1.25	0.25	0.25	4
北多摩西部	0.50		7.50	1.00	0.50	7.00	2
北多摩南部			2.00		1.00	1.00	1
北多摩北部							0
島しょ							0
計	0.39	0.24	4.90	1.90	1.10	2.46	41