

2004年第4週報告分

- 発 生 動 向 の 概 況
- 定 点 医 療 機 関 か ら の コ メ ン ト
- 全 数 届 出 患 者 報 告 数
- 五 類 定 点 患 者 報 告 数
- 疾 病 別 グ ラ フ (五 類 定 点 週 報 告 分)
- 病 原 体 検 出 情 報 (表 ・ グ ラ フ)
ー インフルエンザ ー
- 年 齢 階 級 別 報 告 数
- 保 健 所 別 報 告 数
- 保 健 所 別 報 告 数 (定 点 当 たり)

東京都医師会感染症予防検討委員会

事務局:東京都健康安全研究センター疫学情報室

電 話 : 03-3363-3213(直通)

FAX : 03-5332-7365

E-mail : idsc@tokyo-eiken.go.jp

アドレス : idsc.tokyo-eiken.go.jp/



発生動向の概況 4週分

(全数報告の疾患)

- ・細菌性赤痢が2件報告された。ソネ菌1件(推定感染地:インドネシア)、フレキシネル菌1件(推定感染地:バングラデッシュ)である。
- ・腸管出血性大腸菌感染症が1件報告された。血清型はO157(VT2産生株)である。
- ・つつが虫病が2件報告された。推定感染地は島しょで大島1件、新島1件である。いずれも発熱、発疹等を認めている。
- ・マラリアが1件報告された。熱帯熱マラリアで、推定感染地はセネガル・マリ(アフリカ)等である。
- ・アメーバ赤痢が6件報告された。推定感染地は国内2件、アフリカ1件、国外1件、不明2件で、推定感染経路は飲食等による経口感染2件、異性間性的接触1件、不明3件である。
- ・ウイルス性肝炎が1件報告された。B型で、推定感染地はタイ、推定感染経路は異性間性的接触である。
- ・劇症型溶血性レンサ球菌感染症が1件報告された。57歳男性で敗血症性ショック、意識障害を来している。動脈血より検出されており、感染経路は不明である。
- ・HIV感染症が5件報告された。無症候性キャリア4件、AIDS1件で、推定感染経路は同性間性的接触4件、異性間性的接触1件である。
- ・髄膜炎菌性髄膜炎が1件報告された。生後1ヶ月の男児で、発熱と意識障害を認めている。
- ・梅毒が2件報告された。早期顕症梅毒 1件、無症候梅毒1件で、推定感染地は国内、推定感染経路は異性間性的接触、不明である。

(推定される感染地は医師の届出によるものです)

(定点報告の疾患)

- ・インフルエンザの増加が続いている。A群溶血性レンサ球菌咽頭炎、感染性胃腸炎、伝染性紅斑、突発性発疹、RSウイルス感染症の報告も多い。

(検出された病原体)

- ・インフルエンザ、上気道炎など24名の咽頭拭い液からA香港型の、1名からB型のインフルエンザウイルス遺伝子が検出された。
- ・肺炎1名の咽頭拭い液からRSウイルスの遺伝子が検出された。
- ・上気道炎、川崎病各1名の咽頭拭い液からアデノウイルスの遺伝子が検出された。
- ・不明発疹2名のうち1名からヒトヘルペスウイルス6型、1名からエンテロウイルスとアデノウイルスの遺伝子が検出された。
- ・急性胃腸炎、痙攣患者各1名の便からノロウイルスの遺伝子が検出された。急性胃腸炎患者からはアデノウイルスの遺伝子も検出された。
- ・髄膜炎1名の髄液と咽頭拭い液、耳下腺炎1名の咽頭拭い液からムンプスウイルスの遺伝子が検出された。

- ・川崎病1名の咽頭拭い液からアデノウイルス3型が、急性中耳炎1名の咽頭拭い液からアデノウイルス1型が分離された。
- ・インフルエンザ1名の咽頭拭い液からA香港型のインフルエンザウイルスが分離された。
- ・ウイルス性胃腸炎集団発生6事例の患者検体44件からG 型の、1事例の患者検体1件からG 型、10件からG 型のノロウイルス遺伝子が検出された。
- ・菌株で搬入されたMRSA1株のコアグラ - ゼ型は 型であった。
- ・菌株で搬入された溶血性レンサ球菌3株のT型は3型1件、4型1件、12型1件であった。
- ・保健所等から搬入された血清74件中19件からクラミジア・トラコマチス特異抗体が検出された。
- ・定点から搬入された頸管拭い液4件中2件からヒトパピロ - マウイルス遺伝子が検出された。

定点医療機関からのコメント

大田区

- ・インフルエンザが多くなりました。すべてA型です。

世田谷

- ・インフルエンザ13名はすべてA型。ワクチン済2名。
- ・インフルエンザ。迅速テストA型で、4名(ワクチン2回済)、2名(ワクチン1回済)、4名(ワクチン未接種)。
- ・T中学校1年生(5クラス)学年閉鎖。

中野区

- ・インフルエンザは検査(キャピリア)で全部A型でした。

台東

- ・インフルエンザ、すべてA型。

町田

- ・インフルエンザ、キャピリアA,陽性。
- ・インフルエンザ計25名中、B型10歳2人、他はA型でした。

全数届出患者報告数 2004年 4週

分類	疾病名	東京都分(報告週)					全国分(診断週)	
		1週	2週	3週	4週	年累計	4週	年累計
一類	エボラ出血熱							
	クリミア・コンゴ熱							
	重症急性呼吸器症候群							
	痘そう							
	ペスト							
	マールブルグ病							
二類	ラッサ熱							
	急性灰白髄炎							
	コレラ							
	細菌性赤痢	1	4	1	2	8	4	26
	ジフテリア							
三類	腸チフス							1
	パラチフス							
三類	腸管出血性大腸菌感染症	1	1	1	1	4	7	28
四類	E型肝炎						(1)	(1)
	ウエストナイル熱							
	A型肝炎			1		1	(3)	(6)
	エキノコックス症							
	黄熱							
	オウム病						2	3
	回歸熱							
	Q熱							
	狂犬病							
	高病原性鳥インフルエンザ							
	コクシジオイデス症							
	サル痘							
	腎症候性出血熱							
	炭疽							
	つつが虫病				2	2		29
	デング熱			1		1		1
	ニパウイルス感染症							
	日本紅斑熱							
	日本脳炎							
	ハンタウイルス肺症候群							
Bウイルス病								
ブルセラ症								
発しんチフス								
ボツリヌス症								
マラリア				1	1		3	
野兔症								
ライム病								
リッサウイルス感染症								
レジオネラ症		1			1	1	9	
レプトスピラ症								
五類 (全数届出)	アメーバ赤痢		2	4	6	12	11	29
	ウイルス性肝炎(A型・E型を除く)	1			1	2	3	14
	急性脳炎						(1)	(1)
	クリプトスポリジウム症			1		1		1
	クロイツフェルト・ヤコブ病						3	13
	劇症型溶血性レンサ球菌感染症				1	1		1
	後天性免疫不全症候群		6	7	5	18	10	38
	ジアルジア症	1				1		
	髄膜炎菌性髄膜炎				1	1	2	2
	先天性風しん症候群							
	梅毒		1	2	2	5	7	35
	破傷風							3
	バンコマイシン耐性黄色ブドウ球菌感染症							
	バンコマイシン耐性腸球菌感染症						2	4

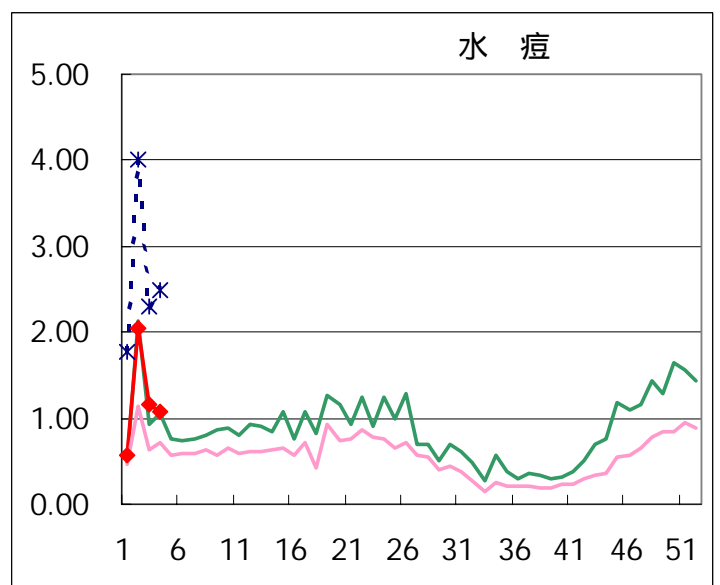
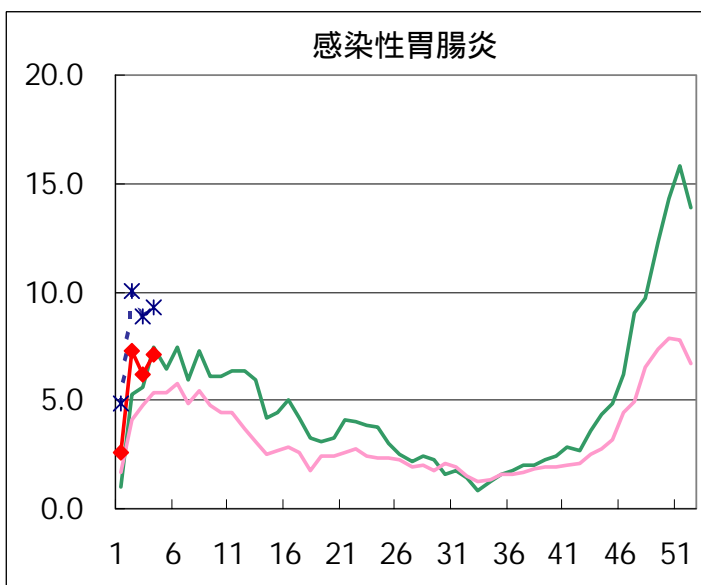
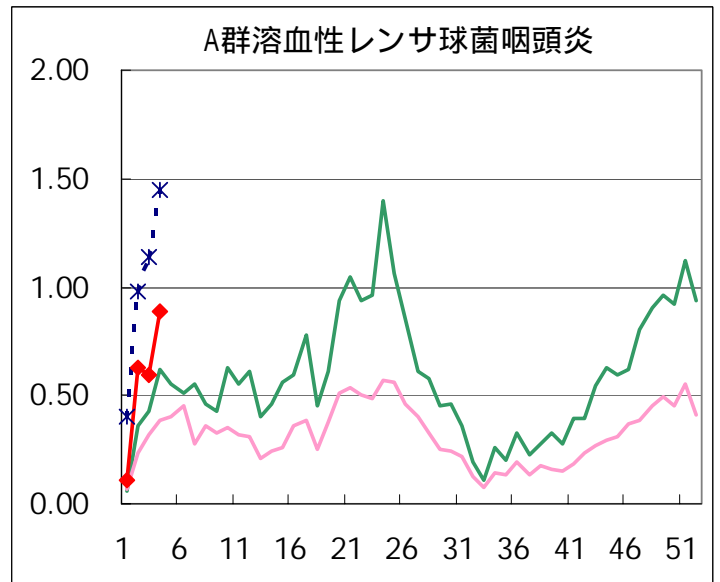
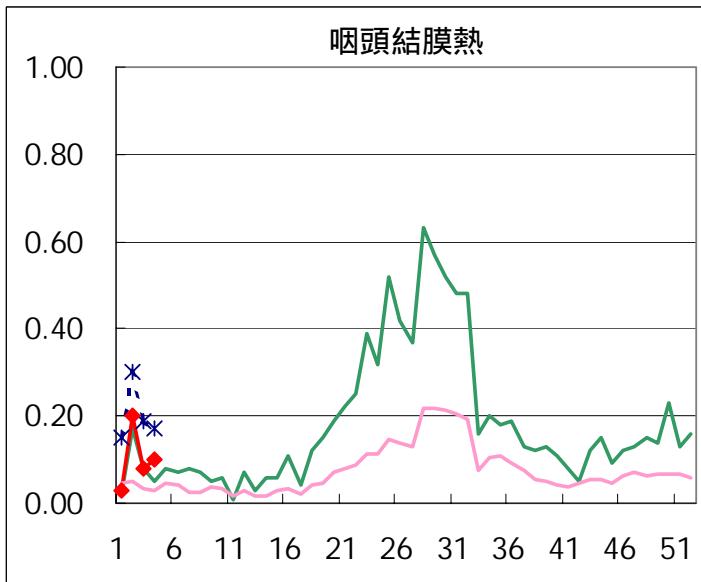
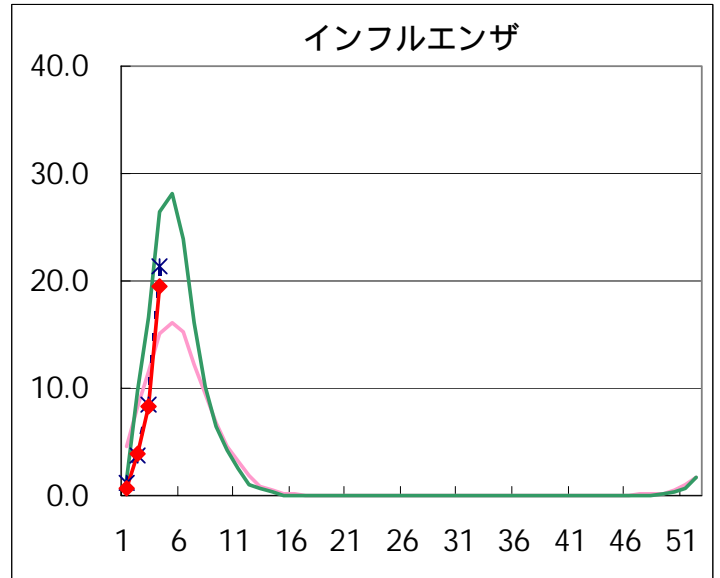
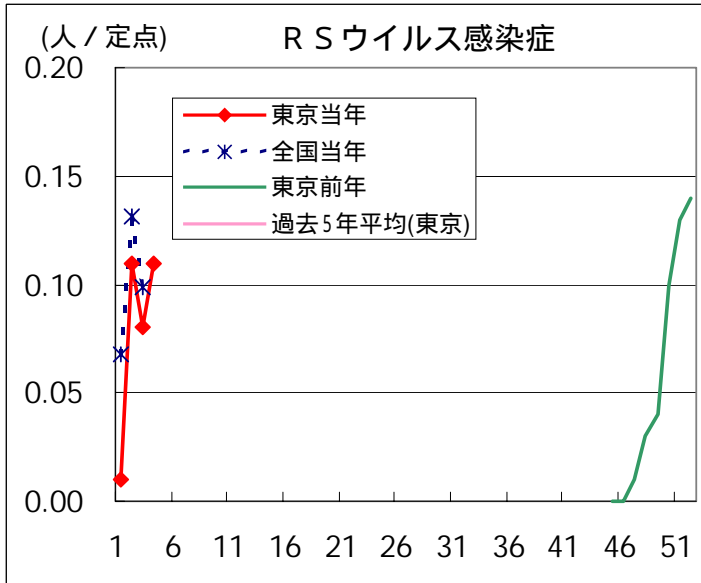
カッコ内の数値は前週分である(2004/1/29集計)。

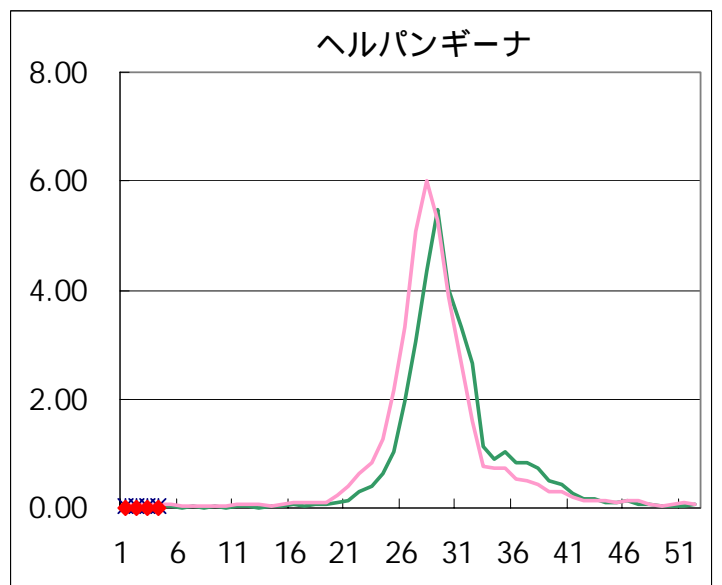
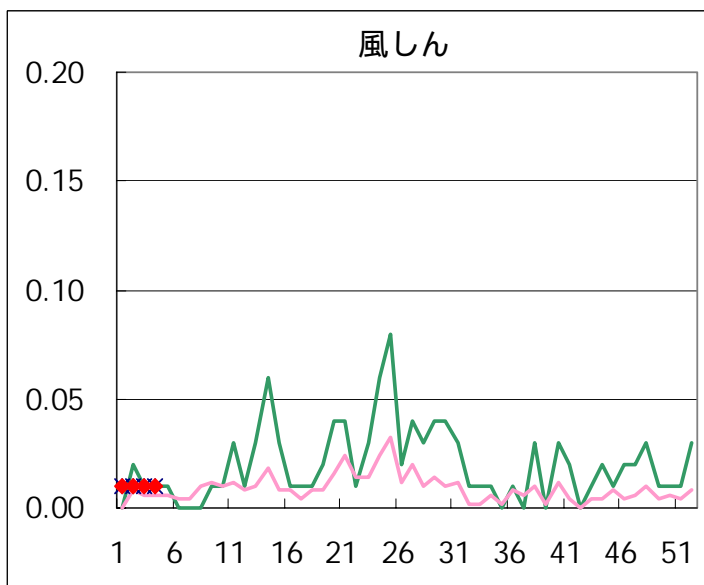
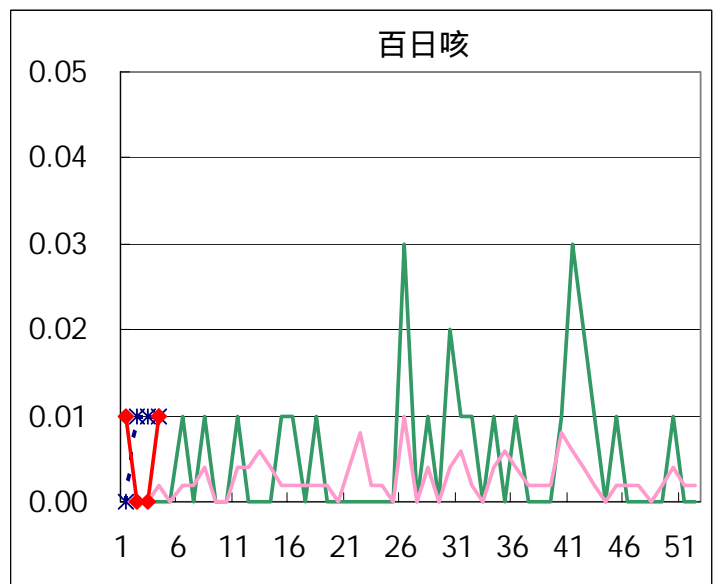
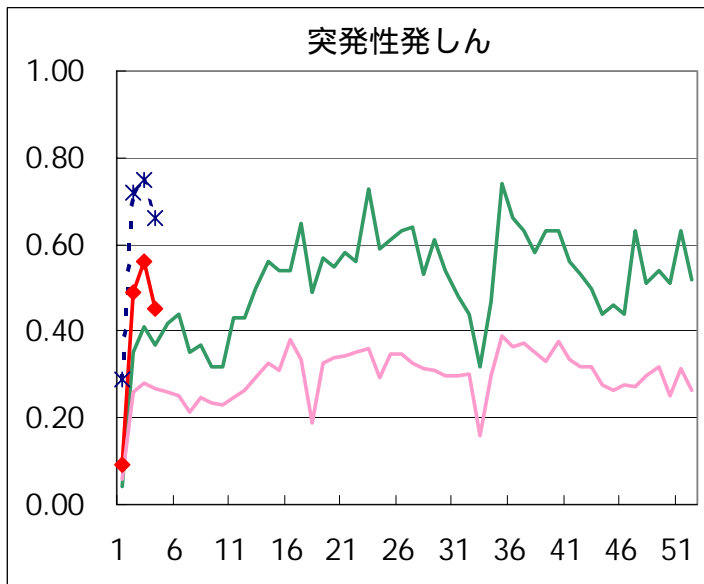
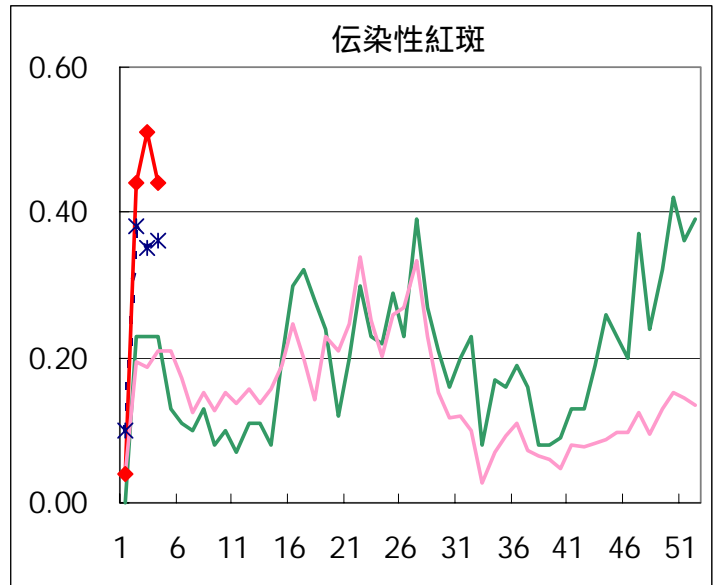
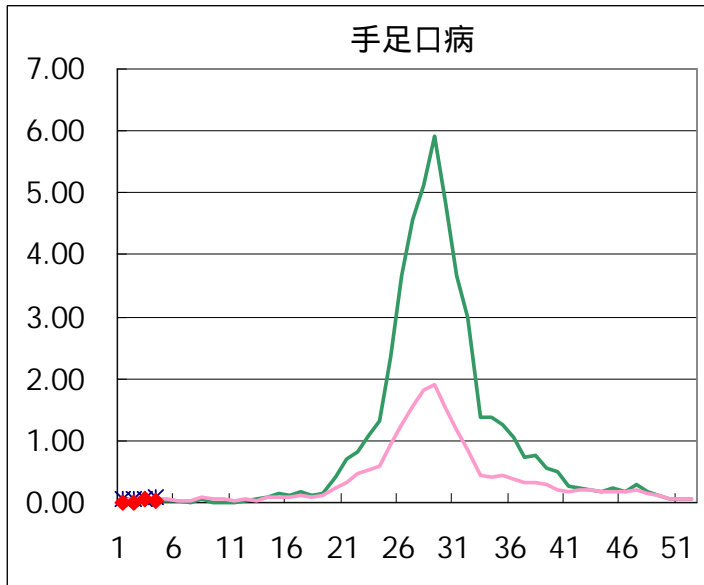
五類定点患者報告数（男女別）

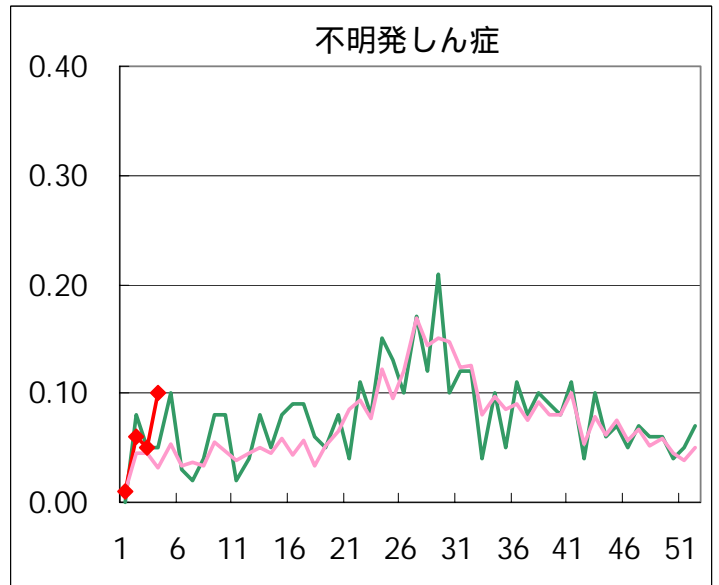
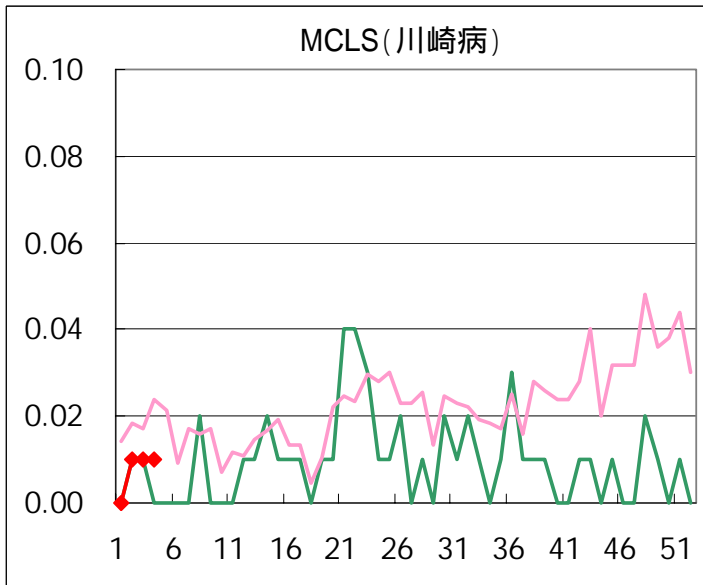
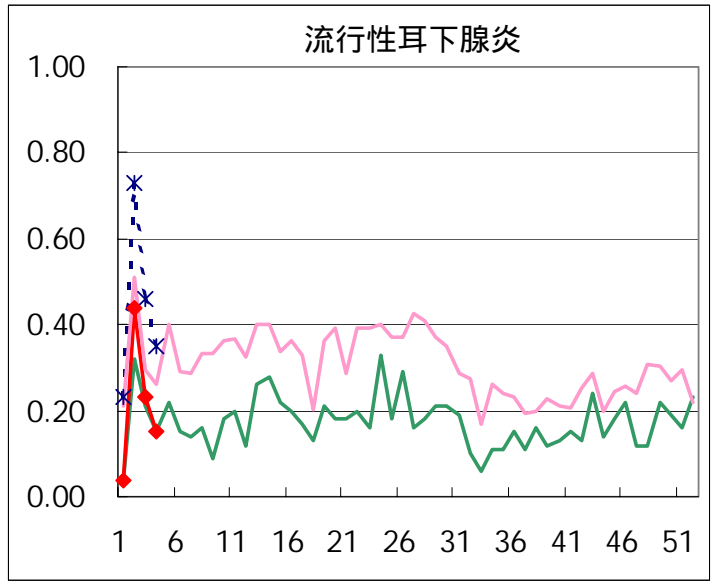
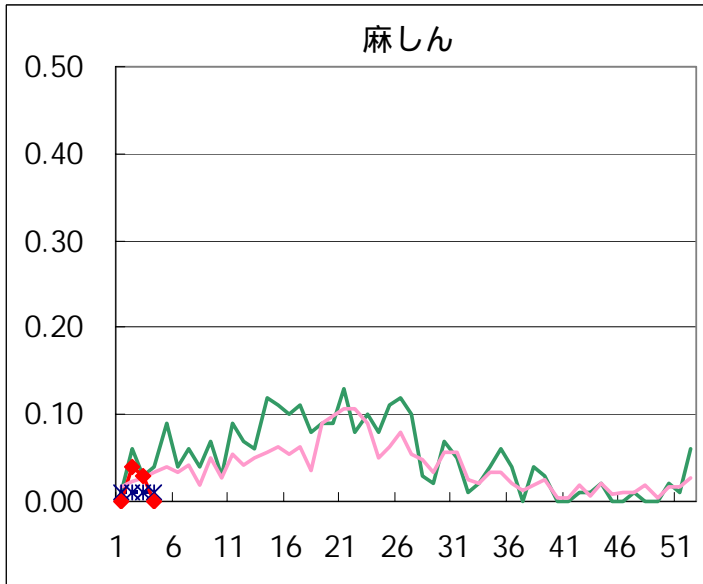
疾病名	性	2004年				4週合計	年累計
		1	2	3	4		
RSウイルス感染症	男	1	7	9	8	25	25
	女	1	8	3	7	19	19
インフルエンザ	男	59	379	777	1769	2,984	2,984
	女	64	302	698	1702	2,766	2,766
咽頭結膜熱	男	2	16	7	8	33	33
	女	2	13	4	6	25	25
A群溶血性レンサ球菌咽頭炎	男	6	50	48	74	178	178
	女	9	40	36	53	138	138
感染性胃腸炎	男	192	501	431	513	1,637	1,637
	女	173	528	447	496	1,644	1,644
水痘	男	43	149	77	91	360	360
	女	36	140	86	63	325	325
手足口病	男	1	1	2	2	6	6
	女		1	5	3	9	9
伝染性紅斑	男	4	35	35	31	105	105
	女	2	28	37	32	99	99
突発性発しん	男	7	38	34	28	107	107
	女	6	32	45	36	119	119
百日咳	男				1	1	1
	女	1				1	1
風しん	男	1	1	1	1	4	4
	女	1			1	2	2
ヘルパンギーナ	男		1	1		2	2
	女		1			1	1
麻しん(成人以外)	男		2	4		6	6
	女		3			3	3
流行性耳下腺炎	男	4	31	19	12	66	66
	女	1	31	14	9	55	55
不明発疹症	男	1	4	6	9	20	20
	女		5	1	5	11	11
MCL S	男		1	2		3	3
	女				1	1	1
急性出血性結膜炎	男						
	女						
流行性角結膜炎	男		13	9	7	29	29
	女		10	7	5	22	22
細菌性髄膜炎	男						
	女				1	1	1
無菌性髄膜炎	男			1		1	1
	女						
マイコプラズマ肺炎	男		1			1	1
	女	1				1	1
クラミジア肺炎（オウム病は除く）	男						
	女						
成人麻しん	男						
	女						

疾病別グラフ(五類定点週報告分)

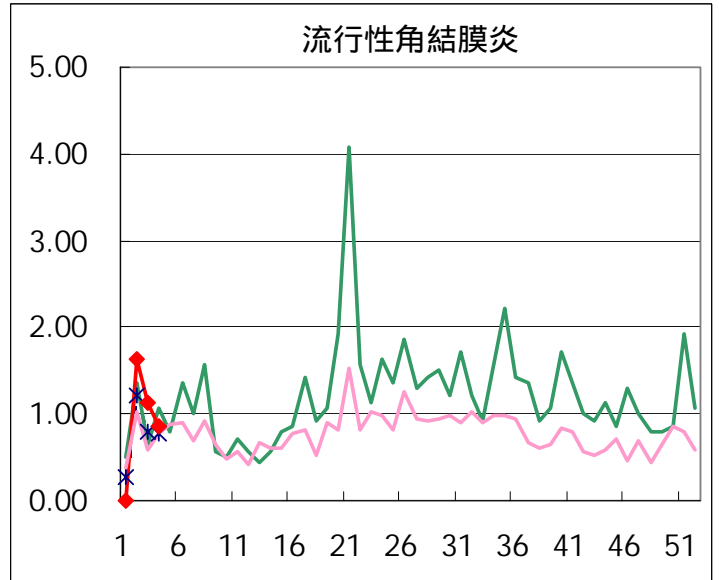
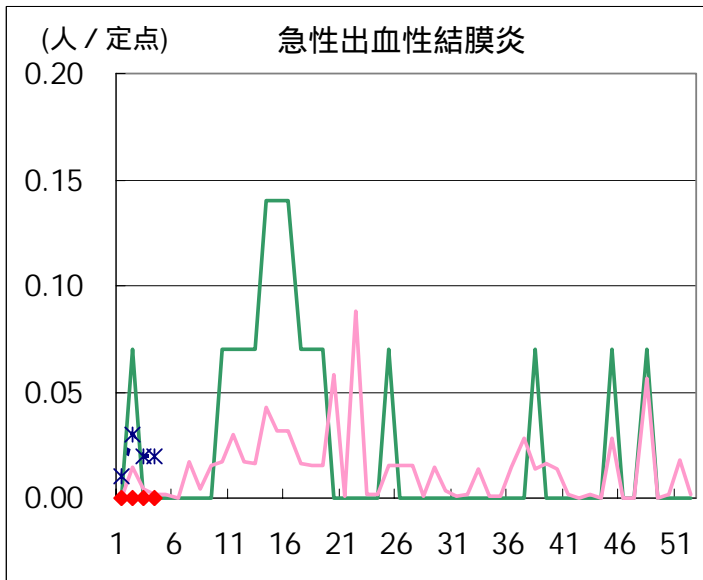
小児科・インフルエンザ定点



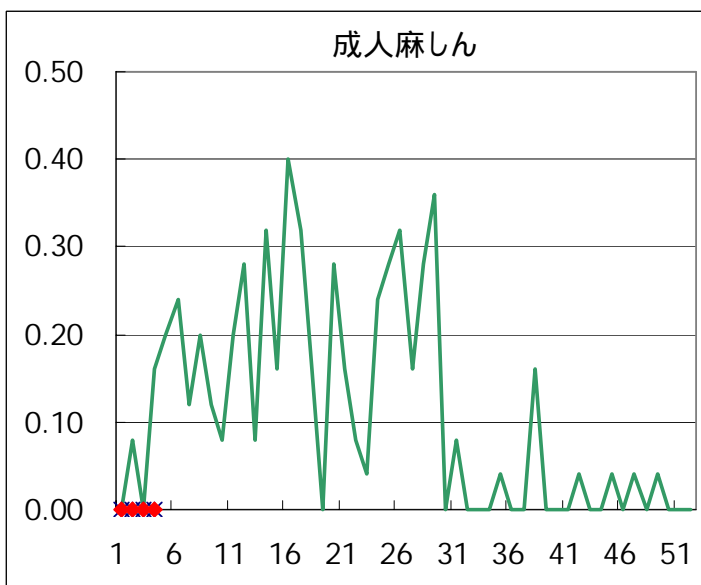
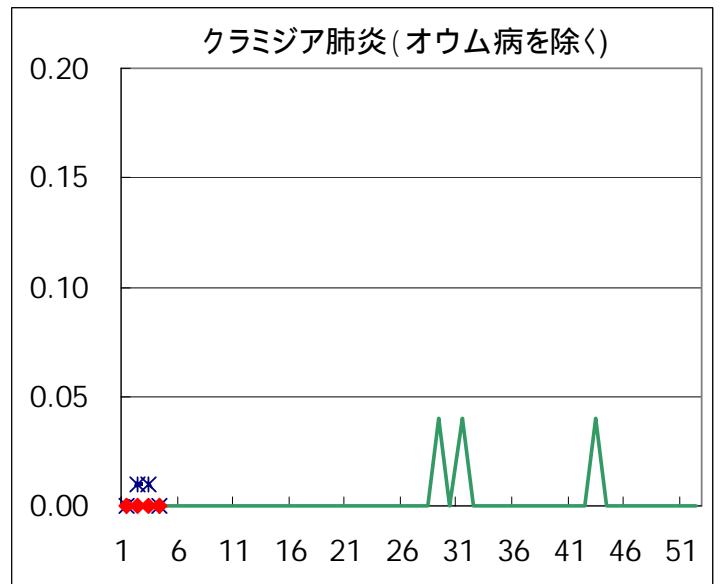
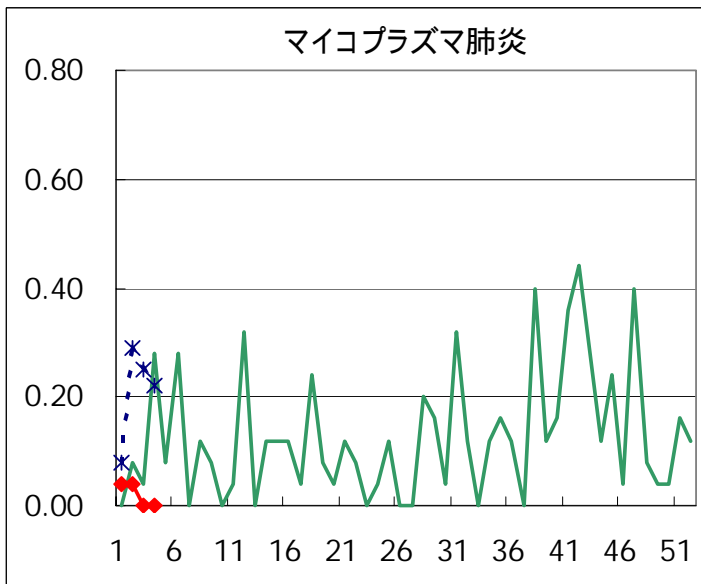
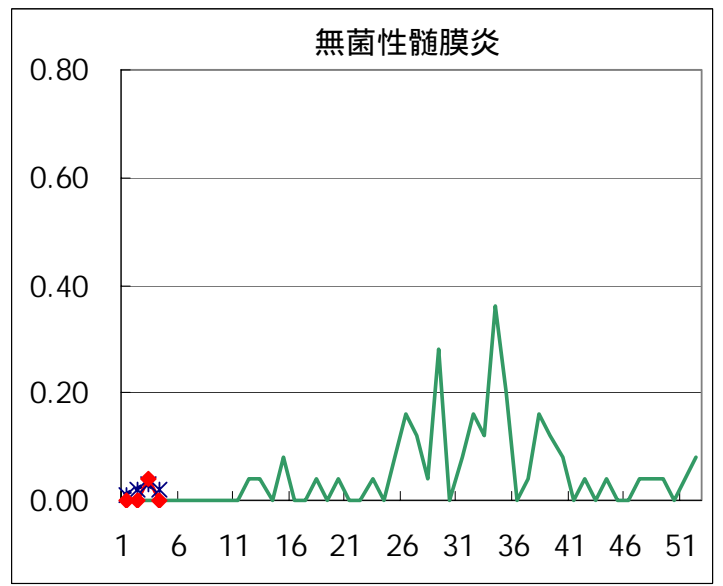
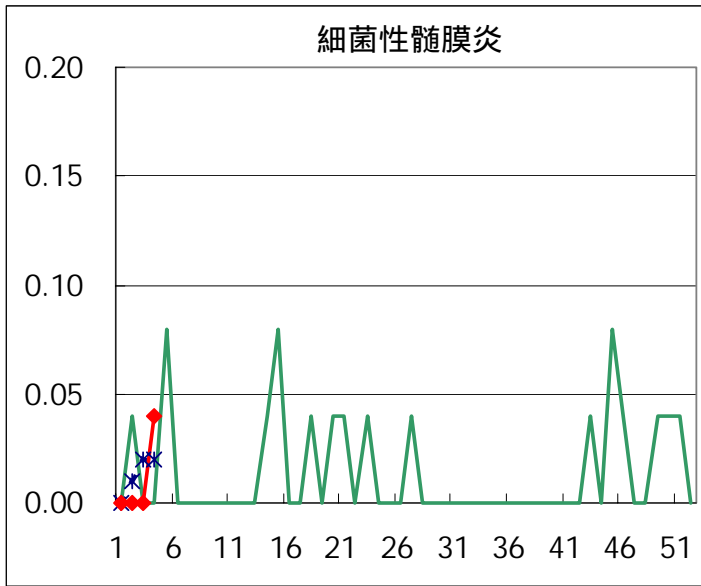




眼科定点



基幹定点



疾患別の定点医療機関数(週報告分)		
定点種別	疾 病	医療機関数
インフルエンザ	インフルエンザ	178
眼 科	急性出血性結膜炎	14
	流行性角結膜炎	
基 幹	急性脳炎	25
	細菌性髄膜炎	
	無菌性髄膜炎	
	マイコプラズマ肺炎	
	クラミジア肺炎	
	成人麻しん	
小児科	上記を除く疾病	142

病原体検出情報

週別病原体・抗体検出結果(2003年49週～2004年4週)

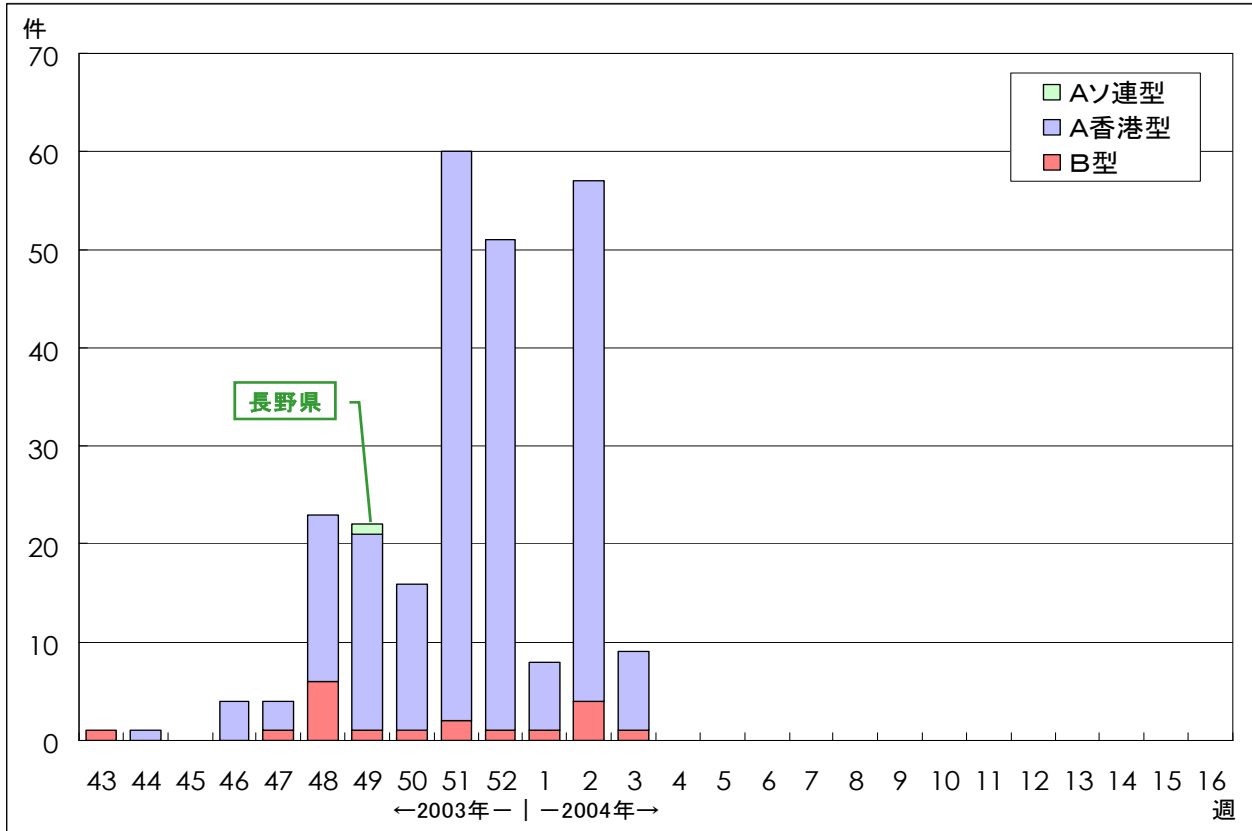
検出病原体・抗体		検体採取週								合計	
		2003年				2004年					
		49	50	51	52	1	2	3	4		
ウイルス	インフルエンザAソ連型										
	インフルエンザA香港型	5	1	20	10	1	3	26	54	120	
	インフルエンザB型								1	1	
	RSV				1		2		1	4	
	アデノ	3	2	6	6		2	1	4	24	
	エンテロ			2	1		3		1	7	
	ノロ	56	59	96	83	3	40	22	57	416	
	ロタ						1			1	
	単純ヘルペス										
	水痘・帯状疱疹	1		1						2	
	EBV			2						2	
	CMV		1	1	1		2			5	
	HHV6/7	1	2	2				1	1	7	
	ムンプス								2	2	
	麻疹										
	パルボB19			1	1		1	2		5	
	分離型別	ポリオ1		1							1
		ポリオ2		1							1
		アデノ1				1					1
		アデノ2									
		アデノ3	1		2						3
		エコー13									
		エコー71									
コクサッキーA6											
抗体	デング										
	ツツガムシ										
細菌	カンピロバクター										
	サルモネラ	1								1	
	下痢原性大腸菌	2		1	1					4	
	エロモナス										
	O157										
	MRSAコアグラウゼ 型	2								2	
	MRSAコアグラウゼ 型	2		1	4		3	6	1	17	
	MRSAコアグラウゼ 型				1					1	
	MSSAコアグラウゼ 型										
	溶連菌T-1型							1		1	
	溶連菌T-3型			1					1	2	
	溶連菌T-4型	2					1		1	4	
	溶連菌T-6型							1		1	
	溶連菌T-12型	3	1				2	2	1	9	
	溶連菌T-22型										
	溶連菌T-25型										
	溶連菌T-28型			1	1			2		4	
溶連菌UT											
性感染症	梅毒	6	12	3	1		2			24	
	クラミジア抗体	83	141	54	26		31	21	19	375	
	クラミジア遺伝子		1		1		1	2		5	
	淋菌遺伝子	2		1	1		1			5	
	パピローマ		2	1	1		1	2	2	9	

臨床診断名別病原体検出結果 (2003年49週～2004年4週)

臨床診断名 検出病原体	インフルエンザ (インフルエンザ)	上気道炎	下気道炎	咽頭結膜熱	A群溶血性レンサ球菌咽頭炎	感染性胃腸炎	無菌性髄膜炎	脳炎	ヘルパンギーナ	手足口病	伝染性紅斑	発疹症	流行性耳下腺炎	口内炎	水痘	その他	合計
インフルエンザAソ連型																	
インフルエンザA香港型	88	31										1					120
インフルエンザB型	1																1
RSV			4														4
アデノ	1	2	3			2			1			5				10	24
アデノ1																1	1
アデノ2																	
アデノ3	1	1														1	3
エンテロ							1		1			2				3	7
エコー13																	
コクサッキーA6																	
ポリオ1						1											1
ポリオ2						1											1
ムンプス							1						1				2
ノロ						415										1	416
ロタ						1											1
単純ヘルペス																	
水痘・带状疱疹しん												1				1	2
パルボB19											4	1					5
カンピロバクター																	
サルモネラ						1											1
下痢原性大腸菌						4											4

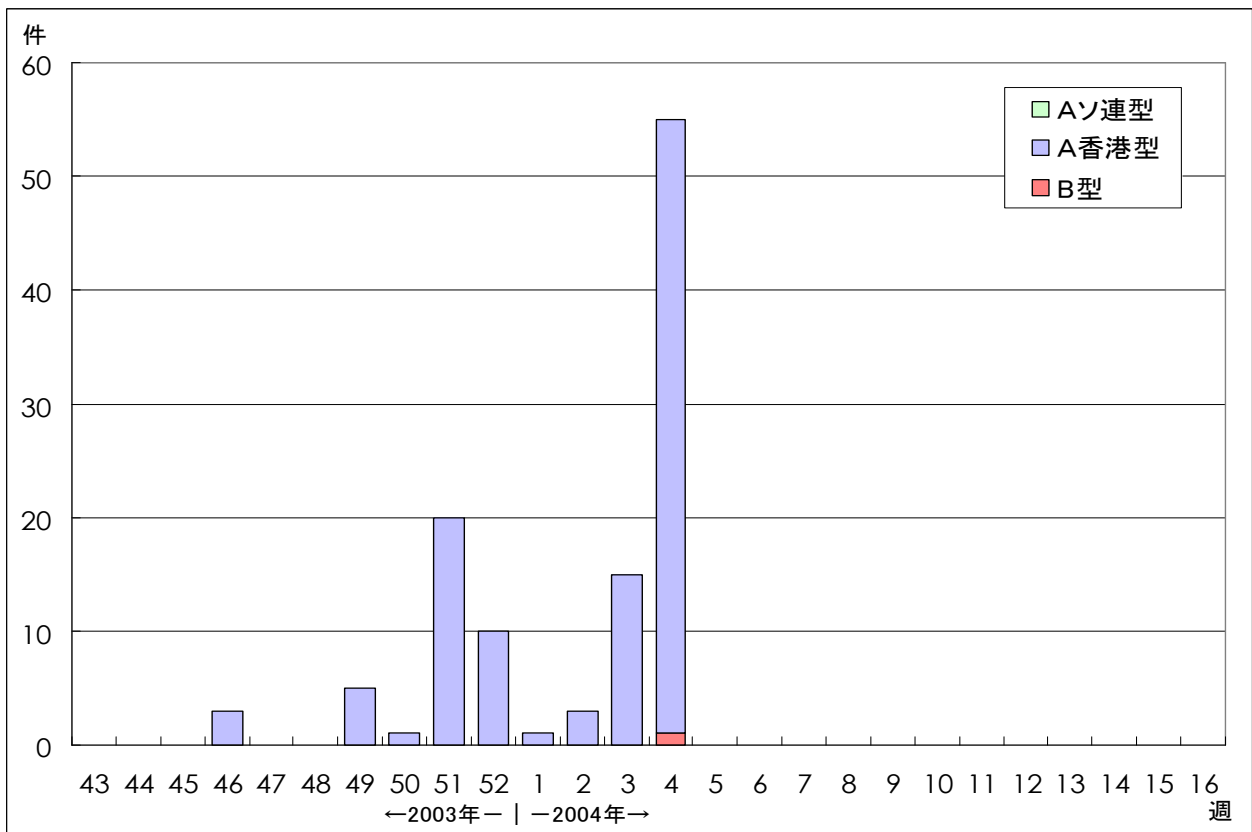
病原体グラフ（インフルエンザ）

2003-04シーズンのインフルエンザウイルス検出状況（全国）



IASR 病原微生物検出情報(2004年1月19日現在報告数)

2003-04シーズンのインフルエンザウイルス検出状況（東京都）



ウイルス研究科・多摩支所微生物研究科

年齢階級別報告数 2004年 4週

	RS ウイルス 感染症	インフル エンザ	咽頭 結膜熱	A群溶血性 レンサ球菌 咽頭炎	感染性 胃腸炎	水痘	手足口病	伝染性 紅斑	突発性 発しん
～6ヶ月		18			11	3	1		
～1歳	2	38		1	49	22		2	38
1歳	2	133	1		123	24	1	4	24
2歳	1	138	4	3	87	29	1	7	1
3歳	1	170	1	8	96	22	1	3	
4歳		212	3	18	91	21		3	
5歳		191	3	19	78	10		7	
6歳		158	1	26	59	8		14	
7歳		131		16	53	4		5	
8歳	1	133		9	40	3		7	1
9歳		127		4	36	1		5	
10～14歳	2	884	1	14	76	4		4	
15～19歳		423		3	32				
20～29歳	6	219		6	178	3	1	2	
30～39歳		216							
40～49歳		179							
50～59歳		58							
60～69歳		29							
70～79歳		11							
80歳以上		3							
合計	15	3471	14	127	1009	154	5	63	64
先週比	3	1996	3	43	131	-9	-2	-9	-15

注：小児科定点把握対象疾病のうち、「20～29歳」は「20歳以上」と読み替える。
眼科疾患のうち、「70～79歳」は「70歳以上」と読み替える。

	百日咳	風しん	ヘルパン ギーナ	麻しん (成人 以外)	流行性 耳下腺炎	急性出血 性結膜炎	流行性 角結膜炎	不明 発疹症	MCLS
～6ヶ月									
～1歳	1								
1歳					1			7	
2歳					1			4	1
3歳		2			4			2	
4歳					5				
5歳					3			1	
6歳					1		1		
7歳					2				
8歳					1				
9歳									
10～14歳					3				
15～19歳									
20～29歳									
30～39歳							3		
40～49歳									
50～59歳							4		
60～69歳							1		
70～79歳							3		
80歳以上									
合計	1	2	-	-	21	-	12	14	1
先週比	1	1	-1	-4	-12	0	-4	7	-1

注：小児科定点把握対象疾病のうち、「20～29歳」は「20歳以上」と読み替える。
眼科疾患のうち、「70～79歳」は「70歳以上」と読み替える。

保健所別報告数 2004年 4週

	RS ウイルス 感染症	インフル エンザ	咽頭 結膜炎	A群溶血性 レンサ球菌 咽頭炎	感染性 胃腸炎	水痘	手足口病	伝染性 紅斑	突発性 発しん	百日咳
千代田		31			4	1		3		
中央区		30		2	45	7			2	
みなと	8	62		8	39			3		
新宿区		99		3	58	5			1	
文京		74		1	11	1				
台東		139		2	26	6		4		
墨田区		59		1	26	7		2	1	
江東区		110		3	20	4		2	2	
品川区		74		3	42	6			2	
目黒区		43		2	27	6	2	3	3	1
大田区		122	6	15	81	8		8	8	
世田谷区		174		7	53	14		4	8	
渋谷区		103			29	3		4		
中野区	1	155		6	42	11		1	2	
杉並		104		7	36	4		2	3	
池袋		25			16	2			2	
北区		138		5	25	3		3	4	
荒川区		57		5	7	2				
板橋区		80		2	20	3		2		
練馬区		157		7	17	2	3		2	
足立		95	2	3	28	5		1		
葛飾		218		6	32	16		1	2	
江戸川		122	4	12	45	4		3	4	
多摩川		161		3	38	5				
秋川		112		1	17	3				
八王子		47			16	2			3	
南多摩		100			41	3		1	2	
町田		52		1	22	3		1		
多摩立川		53			7			2	1	
村山大和		99			7			1		
府中小金井		114				1				
狛江調布		51		2	23	3		1	2	
三鷹武蔵野		84		4	35	5		2	1	
多摩小平	6	173	2	14	42	3		5	4	
多摩東村山		107		1	31	6			3	
島しょ		47		1	1			4	2	

東京都合計	15	3471	14	127	1009	154	5	63	64	1
定点当り報告数	0.11	19.50	0.10	0.89	7.11	1.08	0.04	0.44	0.45	0.01

保健所別報告数 2004年 4週

	風しん	ヘルパン ギーナ	麻しん (成人 以外)	流行性 耳下腺炎	急性出血 性結膜炎	流行性 角結膜炎	不明 発疹症	MCLS	合計
千代田				1					40
中央区									86
みなと						2		1	123
新宿区				1		2	2		171
文京						1			88
台東				1					178
墨田区	1								97
江東区						1			142
品川区				3					130
目黒区				1					88
大田区				1		2	1		252
世田谷区							4		264
渋谷区				5					144
中野区									218
杉並				1					157
池袋									45
北区									178
荒川区				1		2			74
板橋区				1					108
練馬区									188
足立				1					135
葛飾							6		281
江戸川				1					195
多摩川				1					208
秋川									133
八王子									68
南多摩				1					148
町田						1			80
多摩立川				1					64
村山大和	1								108
府中小金井									115
狛江調布									82
三鷹武蔵野						1			132
多摩小平									249
多摩東村山							1		149
島しょ									55

東京都合計	2	-	-	21	-	12	14	1	4973
定点当り報告数	0.01	-	-	0.15	-	0.86	0.10	0.01	

保健所別報告数(定点当たり) 2004年 4週

	RS ウイルス 感染症	インフル エンザ	咽頭 結膜熱	A群溶血性 レンサ球菌 咽頭炎	感染性 胃腸炎	水痘	手足口病	伝染性 紅斑	突発性 発しん	百日咳
千代田		6.20			1.00	0.25		0.75		
中央区		7.50		0.67	15.00	2.33			0.67	
みなと	1.33	8.86		1.33	6.50			0.50		
新宿区		14.14		0.50	9.67	0.83			0.17	
文京		18.50		0.33	3.67	0.33				
台東		34.75		0.67	8.67	2.00		1.33		
墨田区		14.75		0.33	8.67	2.33		0.67	0.33	
江東区		27.50		1.00	6.67	1.33		0.67	0.67	
品川区		10.57		0.50	7.00	1.00			0.33	
目黒区		10.75		0.67	9.00	2.00	0.67	1.00	1.00	0.33
大田区		12.20	0.67	1.67	9.00	0.89		0.89	0.89	
世田谷区		19.33		0.88	6.63	1.75		0.50	1.00	
渋谷区		20.60			7.25	0.75		1.00		
中野区	0.17	22.14		1.00	7.00	1.83		0.17	0.33	
杉並		14.86		1.17	6.00	0.67		0.33	0.50	
池袋		4.17			3.20	0.40			0.40	
北区		27.60		1.25	6.25	0.75		0.75	1.00	
荒川区		19.00		2.50	3.50	1.00				
板橋区		11.43		0.33	3.33	0.50		0.33		
練馬区		26.17		1.40	3.40	0.40	0.60		0.40	
足立		19.00	0.50	0.75	7.00	1.25		0.25		
葛飾		43.60		1.50	8.00	4.00		0.25	0.50	
江戸川		24.40	1.00	3.00	11.25	1.00		0.75	1.00	
多摩川		40.25		1.00	12.67	1.67				
秋川		37.33		0.50	8.50	1.50				
八王子		15.67			8.00	1.00			1.50	
南多摩		25.00			13.67	1.00		0.33	0.67	
町田		17.33		0.50	11.00	1.50		0.50		
多摩立川		10.60			1.75			0.50	0.25	
村山大和		33.00			3.50			0.50		
府中小金井		28.50				0.33				
狛江調布		12.75		0.67	7.67	1.00		0.33	0.67	
三鷹武蔵野		16.80		1.00	8.75	1.25		0.50	0.25	
多摩小平	2.00	43.25	0.67	4.67	14.00	1.00		1.67	1.33	
多摩東村山		26.75		0.33	10.33	2.00			1.00	
島しょ		23.50		1.00	1.00			4.00	2.00	

東京都合計	15	3471	14	127	1009	154	5	63	64	1
定点当り報告数	0.11	19.50	0.10	0.89	7.11	1.08	0.04	0.44	0.45	0.01

保健所別報告数(定点当たり) 2004年 4週

	風しん	ヘルパン ギーナ	麻しん (成人 以外)	流行性 耳下腺炎	急性出血 性結膜炎	流行性 角結膜炎	不明 発疹症	MCLS
千代田				0.25				
中央区								
みなと						2.00		0.17
新宿区				0.17		1.00	0.33	
文京						1.00		
台東				0.33				
墨田区	0.33							
江東区						1.00		
品川区				0.50				
目黒区				0.33				
大田区				0.11		2.00	0.11	
世田谷区							0.50	
渋谷区				1.25				
中野区								
杉並				0.17				
池袋								
北区								
荒川区				0.50		2.00		
板橋区				0.17				
練馬区								
足立				0.25				
葛飾							1.50	
江戸川				0.25				
多摩川				0.33				
秋川								
八王子								
南多摩				0.33				
町田						1.00		
多摩立川				0.25				
村山大和	0.50							
府中小金井								
狛江調布								
三鷹武蔵野						1.00		
多摩小平								
多摩東村山							0.33	
島しょ								

東京都合計	2	-	-	21	-	12	14	1
定点当り報告数	0.01	-	-	0.15	-	0.86	0.10	0.01