

2004年第6週報告分

- ・発生動向の概況
- ・定点医療機関からのコメント
- ・全数届出患者報告数
- ・五類定点患者報告数
- ・疾病別グラフ(五類定点週報告分)
- ・病原体検出情報(表・グラフ)
 －インフルエンザ－
- ・年齢階級別報告数
- ・保健所別報告数
- ・保健所別報告数(定点当たり)

2004年1月報告分

- ・発生動向の概況
- ・定点医療機関からのコメント
- ・疾病別グラフ(五類定点月報告分)
- ・年齢階級別報告数
- ・保健所別報告数
- ・保健所別報告数(定点当たり)
- ・2次医療圏別報告数

東京都医師会感染症予防検討委員会

事務局:東京都健康安全研究センター疫学情報室

電話:03-3363-3213(直通)

FAX:03-5332-7365

E-mail: idsc@tokyo-eiken.go.jp

アドレス: idsc.tokyo-eiken.go.jp/



発生動向の概況 6週分

(全数報告の疾患)

- ・細菌性赤痢が1件報告された。ボイド菌1件(推定感染地:インド)である。
- ・腸管出血性大腸菌感染症が2件報告された。血清型はO157(VT1 & VT2産生株)である。集会で同一の喫食を認めている。
- ・A型肝炎が1件報告された。推定感染地は国内、推定感染経路は経口感染である。
- ・つつが虫病が1件報告された。推定感染地は島しょ(新島)で発疹、潰瘍を認めている。
- ・マラリアが2件報告された。三日熱マラリア1件(推定感染地:パプアニューギニア)、卵形マラリア1件(推定感染地:インド)である。
- ・アメーバ赤痢が2件報告された。いずれも推定感染地は国内で、感染経路は不明である。
- ・HIV感染症が4件報告された。無症候性キャリア4件で、推定感染経路は同性間性的接触4件である。
- ・梅毒が2件報告された。早期顕症梅毒 1期1件、無症候梅毒1件、推定感染地は国内、不明で感染経路は異性間性的接触、同性間性的接触である。

追加報告(平成16年5週)

- ・ウイルス性肝炎が1件追加報告された。B型で推定感染経路は異性間性的接触である。
- ・梅毒が1件追加報告された。無症候梅毒で推定感染地は国内、推定感染経路は異性間性的接触である。

(推定される感染地は医師の届出によるものです)

(定点報告の疾患)

- ・インフルエンザは減少したものの報告は高水準である。A群溶血性レンサ球菌咽頭炎、感染性胃腸炎、伝染性紅斑、突発性発疹の報告も多い。

(検出された病原体)

- ・インフルエンザ、肺炎など31名の咽頭拭い液からA香港型のインフルエンザウイルス遺伝子が検出された。
- ・肺炎1名の咽頭拭い液からRSウイルスの遺伝子が検出された。
- ・下気道炎1名、感染性胃腸炎3名、発疹症2名、熱性痙攣、流行性角結膜炎、脳炎、尿路感染症各1名の計10名の咽頭拭い液、便、結膜拭い液、鼻汁などからアデノウイルスの遺伝子が検出された。感染性胃腸炎の1名からはノロウイルスとロタウイルスも検出された。下気道炎患者は発疹を伴いヒトヘルペスウイルス6型の遺伝子も検出された。
- ・感染性胃腸炎4名の便からノロウイルスの遺伝子が検出された。
- ・痴呆患者1名の髄液からEBウイルスの遺伝子が検出された。
- ・流行性耳下腺炎1名の咽頭拭い液からムンプスウイルスの遺伝子が検出された。
- ・インフルエンザ患者2名の咽頭拭い液からA香港型のインフルエンザウイルスが分離された。

- ・ウイルス性胃腸炎集団発生は5事例の患者検体20件からG型の、1事例の患者検体1件からG型ノロウイルスの遺伝子が検出された。G型が検出された1事例はカキを喫食している。
- ・菌株で搬入されたMRSA5株のコアグラ-ゼ型は型であった。
- ・菌株で搬入された溶血性レンサ球菌1株のT型は28型であった。
- ・保健所等から搬入された血清82件中1件から梅毒特異抗体が検出された。
- ・保健所等から搬入された血清93件中17件からクラミジア・トラコマチス特異抗体が検出された。
- ・保健所等から搬入された頸管拭い液5件中1件からクラミジア・トラコマチス遺伝子が検出された。
- ・多摩地域の定点から搬入された感染性胃腸炎1名の便からノロウイルスの遺伝子が検出された。

定点医療機関からのコメント

大田区

- ・インフルエンザ10例すべてA型です。
- ・インフルエンザ4例すべてA型。

世田谷

- ・インフルエンザ13名。迅速テストA型9名、うち2名がワクチン済み。
- ・インフルエンザ3名、全員A型(キットにて)。
- ・インフルエンザ30名、全例A型。37歳女、12歳女、9歳女は予注2回。4歳男は予注1回

台東

- ・インフルエンザA型。
- ・インフルエンザA型。

練馬区

- ・インフルエンザはピークを過ぎたようです。
- ・インフルエンザはB型が1人出ました。

全数届出患者報告数 2004年 6週

分類	疾病名	東京都分(報告週)					全国分(診断週)	
		3週	4週	5週	6週	年累計	6週	年累計
一類	エボラ出血熱							
	クリミア・コンゴ熱							
	重症急性呼吸器症候群							
	痘そう							
	ペスト							
	マールブルグ病							
	ラッサ熱							
二類	急性灰白髄炎							
	コレラ						1	3
	細菌性赤痢	1	2		1	9	5	31
	ジフテリア							
	腸チフス							1
	パラチフス							1
三類	腸管出血性大腸菌感染症	1	1		2	6	8	38
四類	E型肝炎							(1)
	ウエストナイル熱							
	A型肝炎	1		1	1	3	(3)	(12)
	エキノコックス症							5
	黄熱							
	オウム病							4
	回帰熱							
	Q熱							
	狂犬病							
	高病原性鳥インフルエンザ							
	コクシジオイデス症							
	サル痘							
	腎症候性出血熱							
	炭疽							
	つつが虫病		2		1	3	3	36
	デング熱	1				1		1
	ニバウイルス感染症							
	日本紅斑熱							
	日本脳炎							
	ハンタウイルス肺症候群							
	Bウイルス病							
	ブルセラ症							
	発しんチフス							
ポツリヌス症								
マラリア		1		2	3	2	5	
野兔症								
ライム病								
リッサウイルス感染症								
レジオネラ症					1	1	12	
レプトスピラ症								
五類 (全数届出)	アメーバ赤痢	4	6	2	2	17	4	47
	ウイルス性肝炎(A型・E型を除く)		1	2		4	2	24
	急性脳炎							
	クリプトスポリジウム症	1				1		1
	クロイツフェルト・ヤコブ病						2	19
	劇症型溶血性レンサ球菌感染症		1			1		3
	後天性免疫不全症候群	7	5	6	4	29	12	67
	ジアルジア症					1		2
	髄膜炎菌性髄膜炎		1			1		2
	先天性風しん症候群							
	梅毒	2	2	1	2	8	7	56
	破傷風							4
	バンコマイシン耐性黄色ブドウ球菌感染症							
バンコマイシン耐性腸球菌感染症						1	5	

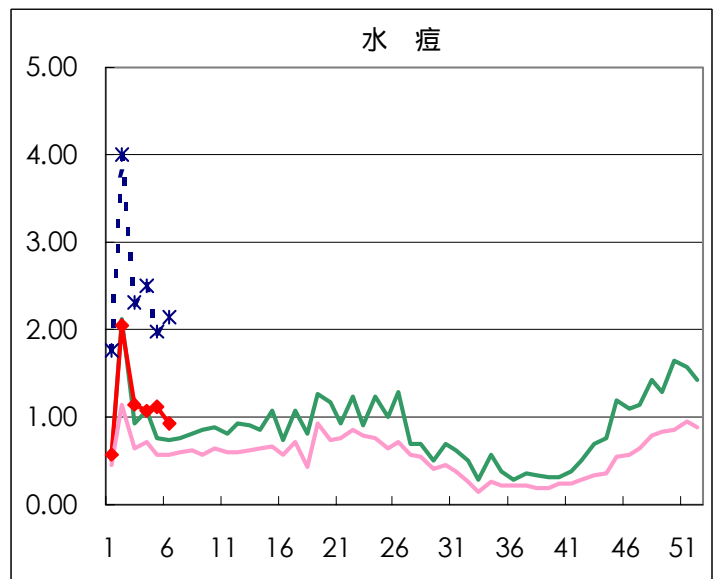
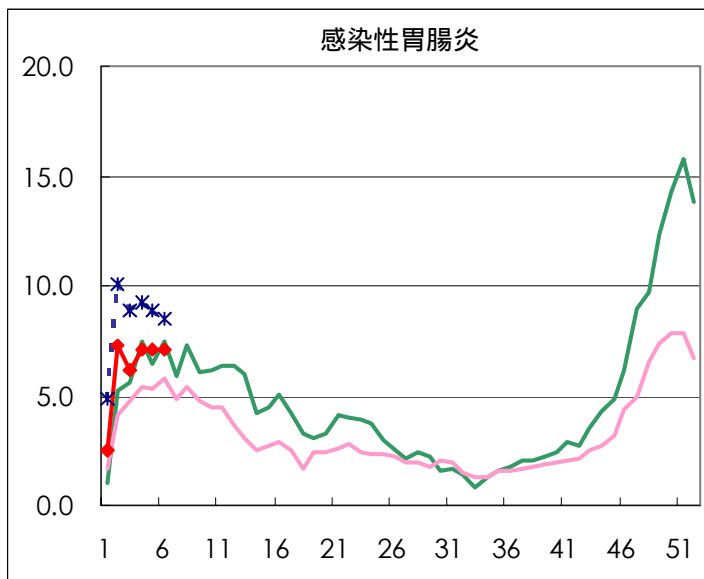
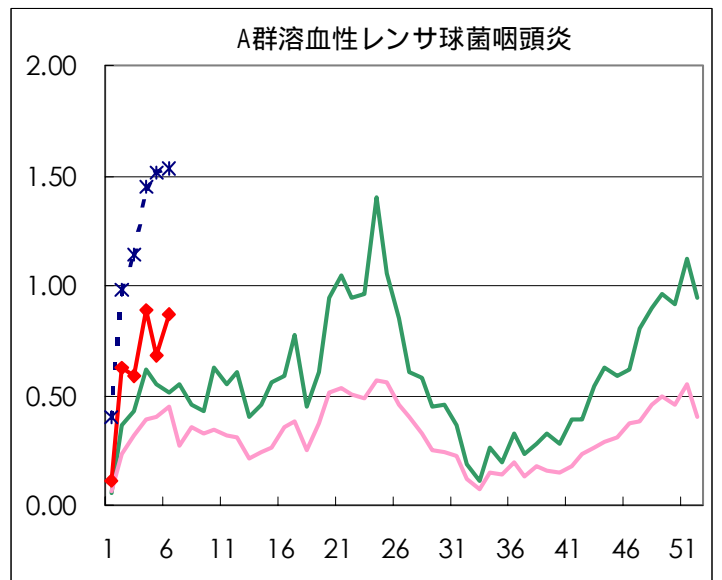
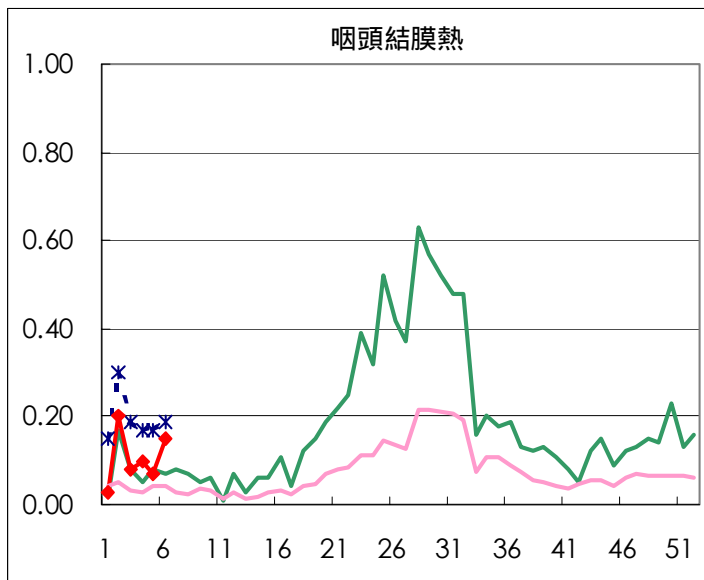
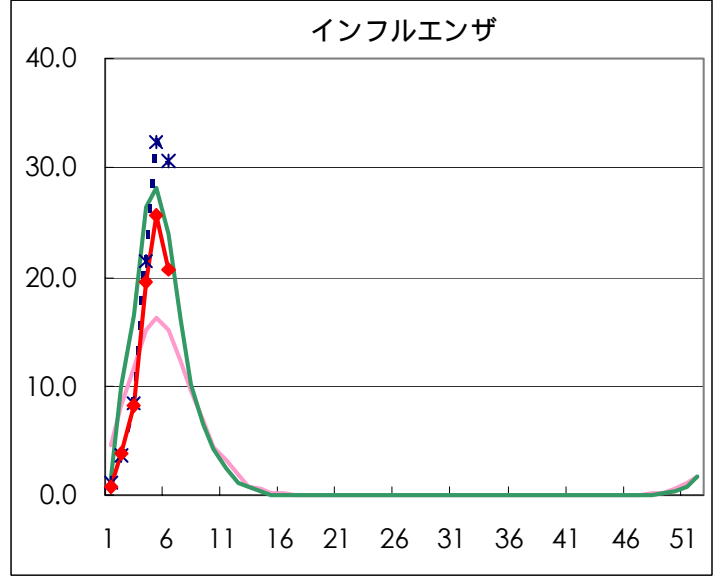
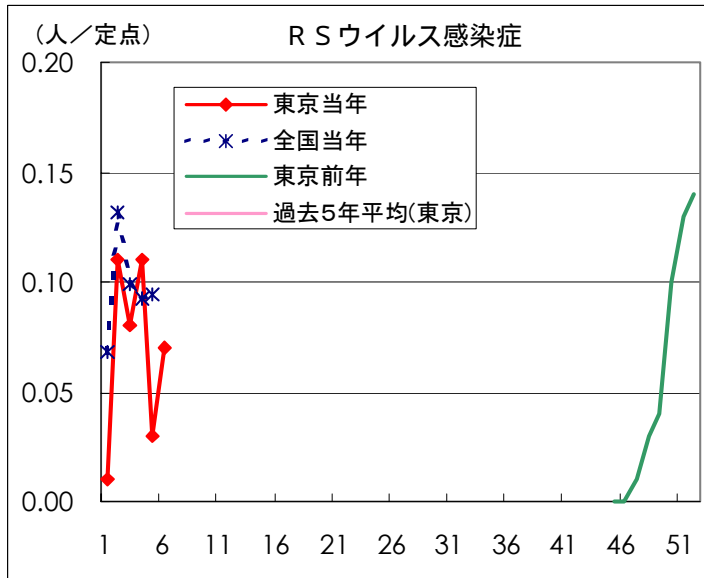
カッコ内の数値は前週分である(2004/2/12集計)。

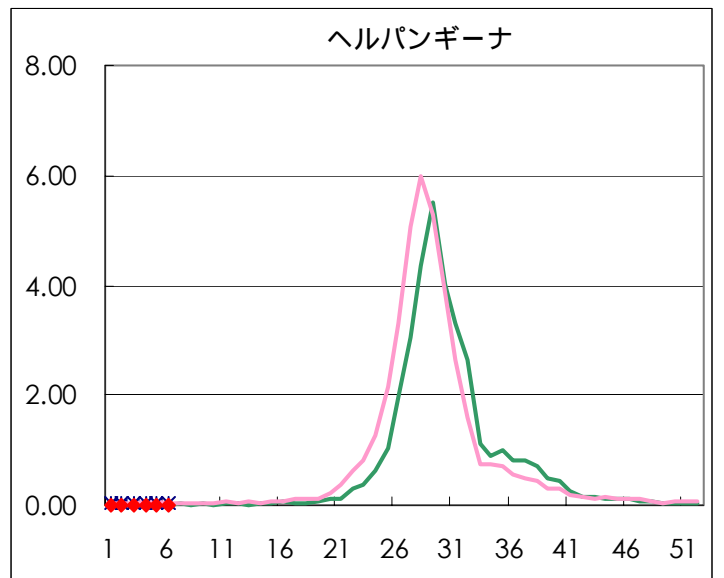
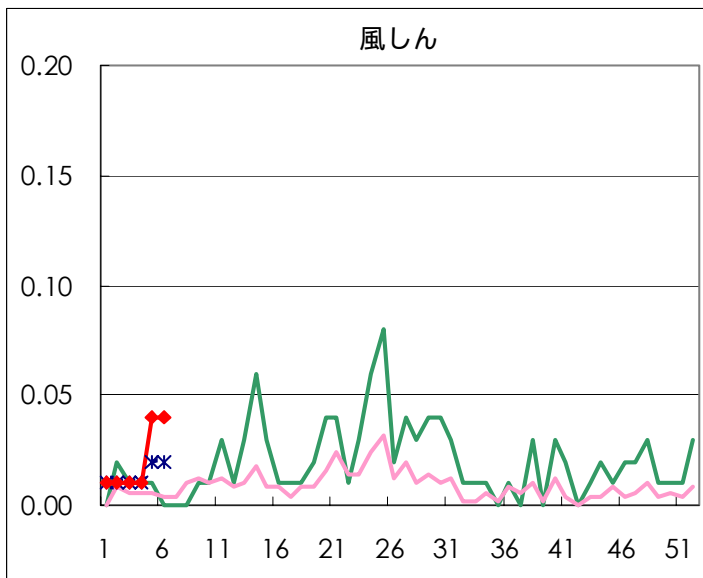
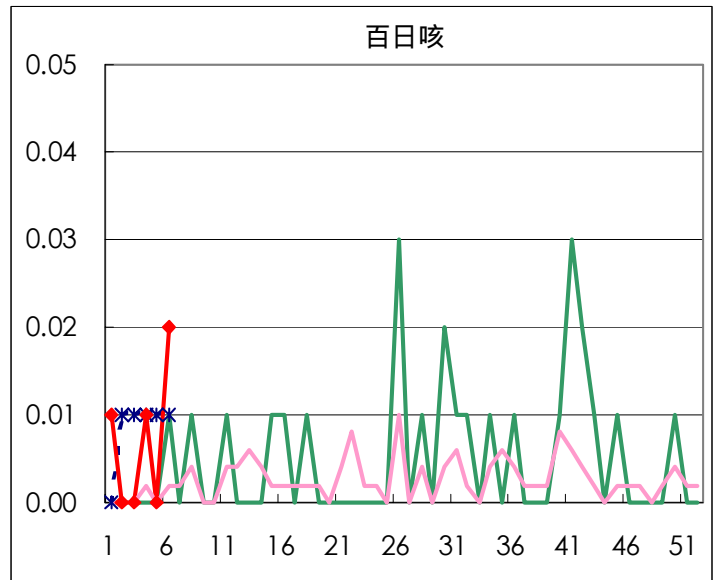
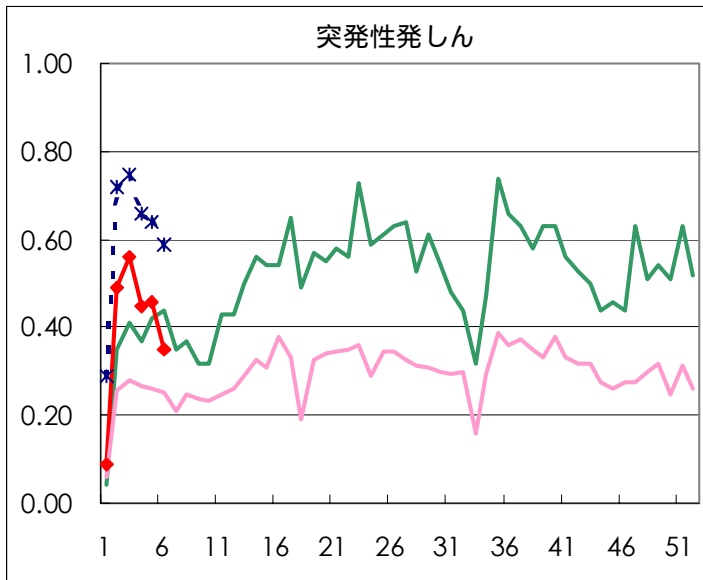
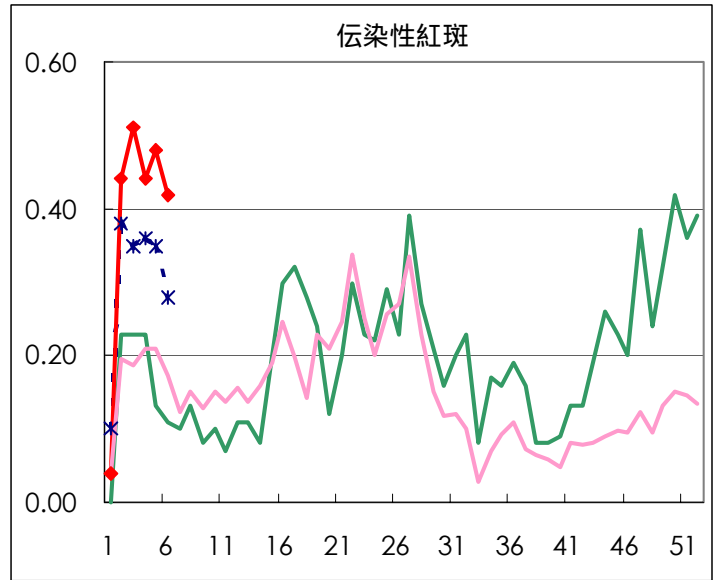
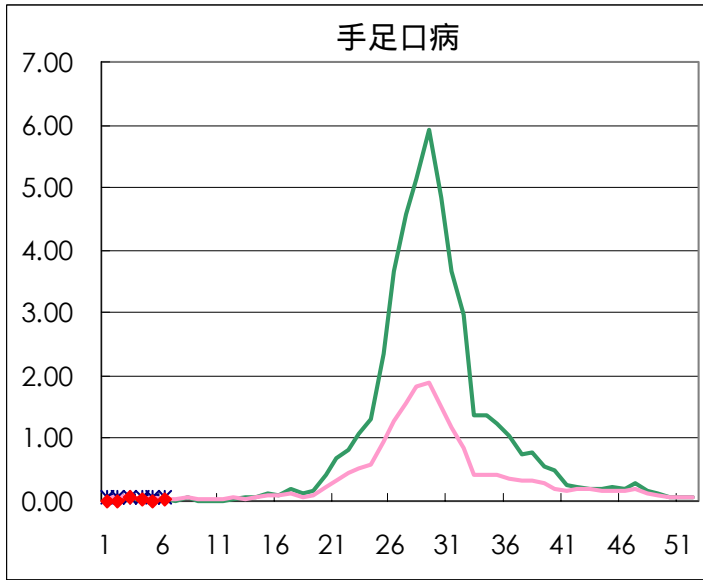
五類定点患者報告数（男女別）

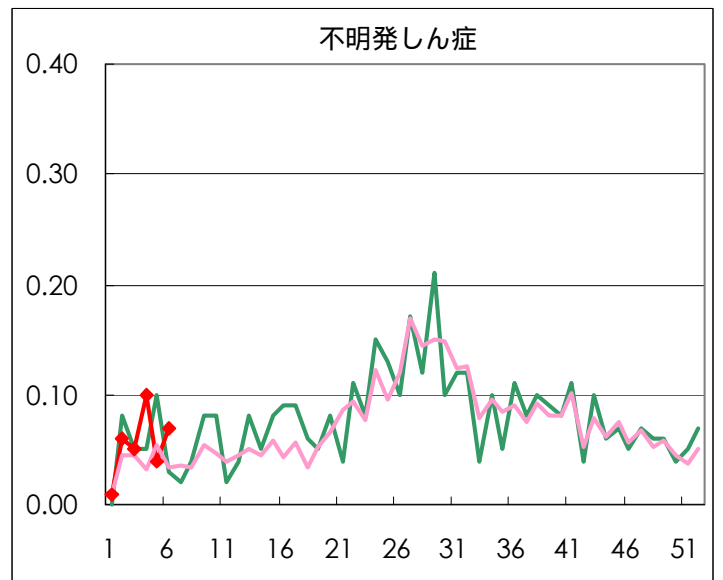
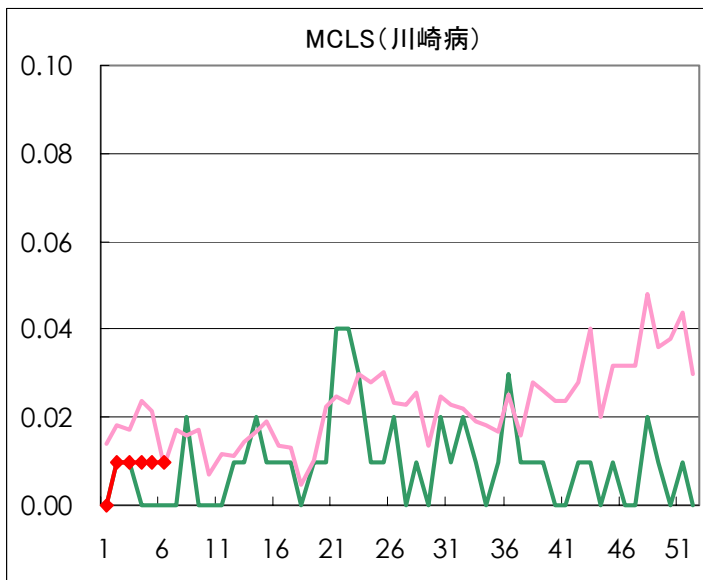
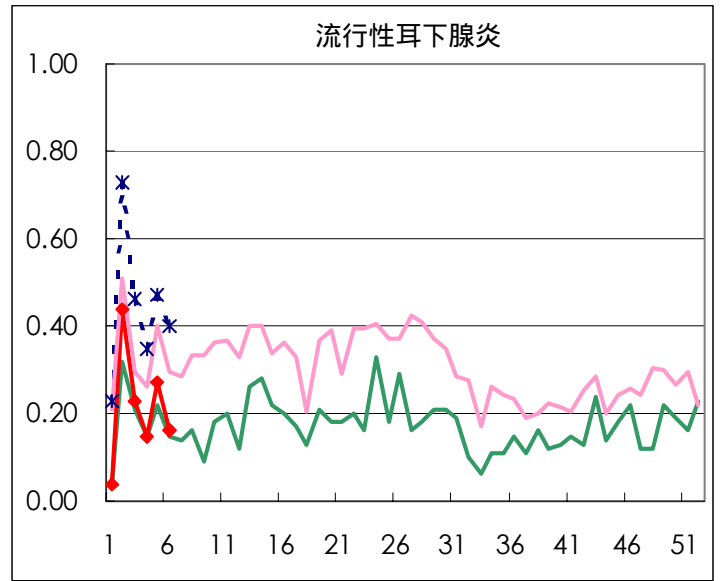
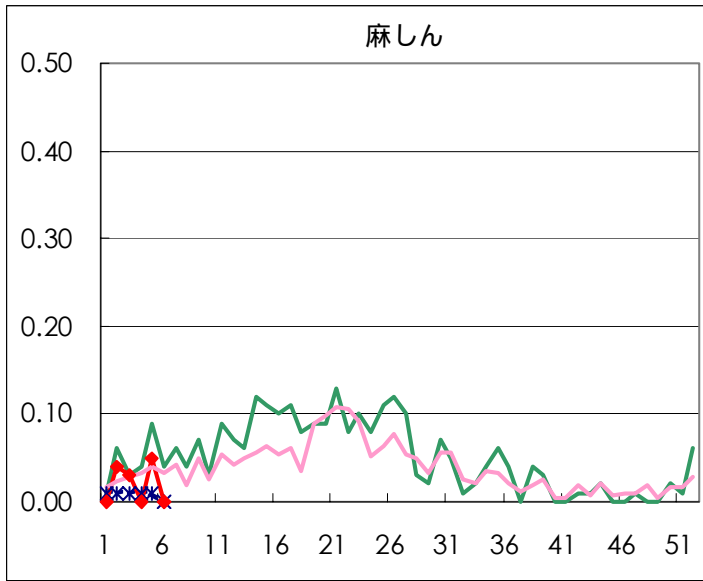
疾病名	性	2004年				4週合計	年累計
		3	4	5	6		
RSウイルス感染症	男	9	8	4	6	27	35
	女	3	7		4	14	23
インフルエンザ	男	777	1769	2312	1884	6,742	7,180
	女	698	1702	2240	1831	6,471	6,837
咽頭結膜熱	男	7	8	6	15	36	54
	女	4	6	4	6	20	35
A群溶血性レンサ球菌咽頭炎	男	48	74	46	60	228	284
	女	36	53	51	64	204	253
感染性胃腸炎	男	431	513	511	511	1,966	2,659
	女	447	496	493	514	1,950	2,651
水痘	男	77	91	97	67	332	524
	女	86	63	63	65	277	453
手足口病	男	2	2	2		6	8
	女	5	3		3	11	12
伝染性紅斑	男	35	31	29	27	122	161
	女	37	32	39	32	140	170
突発性発しん	男	34	28	40	27	129	174
	女	45	36	26	24	131	169
百日咳	男		1		1	2	2
	女				2	2	3
風しん	男	1	1	2	5	9	11
	女		1	3	1	5	6
ヘルパンギーナ	男	1				1	2
	女			2		2	3
麻しん(成人以外)	男	4		5		9	11
	女			2		2	5
流行性耳下腺炎	男	19	12	21	8	60	95
	女	14	9	17	15	55	87
不明発疹症	男	6	9	2	7	24	29
	女	1	5	4	3	13	18
MCL S	男	2			1	3	4
	女		1	1		2	2
急性出血性結膜炎	男			1	1	2	2
	女						
流行性角結膜炎	男	9	7	7	7	30	43
	女	7	5	3	10	25	35
細菌性髄膜炎	男						
	女		1			1	1
無菌性髄膜炎	男	1		1		2	2
	女			1		1	1
マイコプラズマ肺炎	男			2	2	4	5
	女			1	1	2	3
クラミジア肺炎（オウム病は除く）	男						
	女						
成人麻しん	男				1	1	1
	女						

疾病別グラフ(五類定点週報告分)

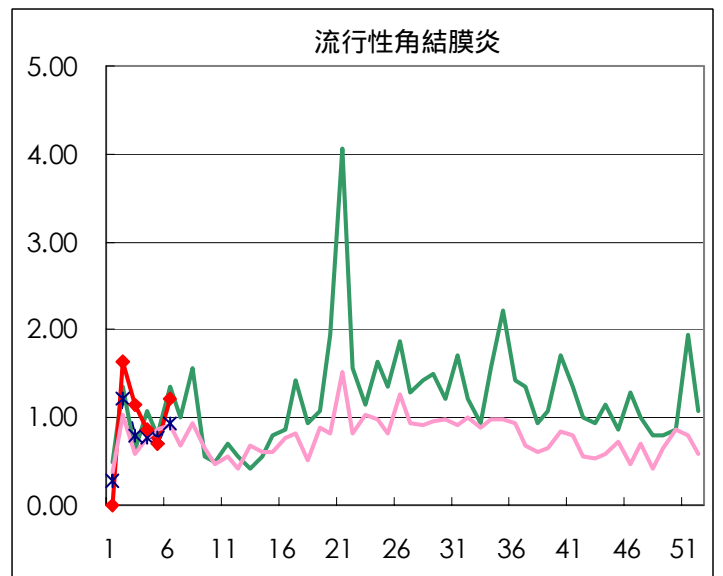
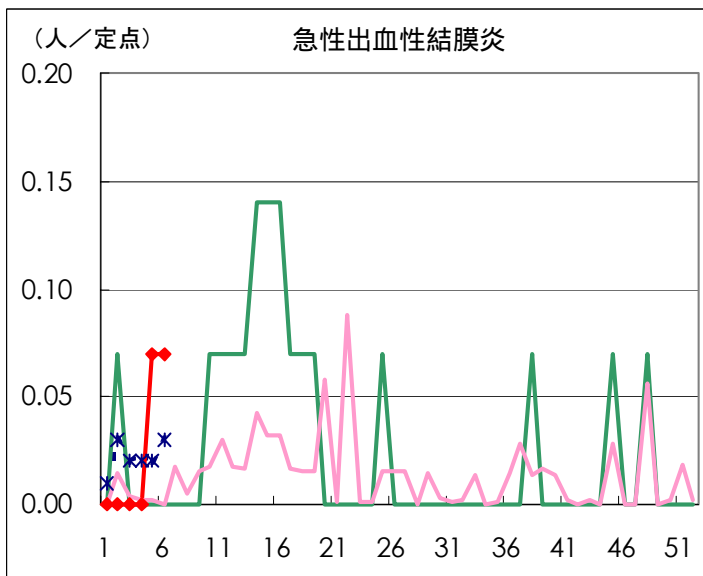
◆ 小児科・インフルエンザ定点



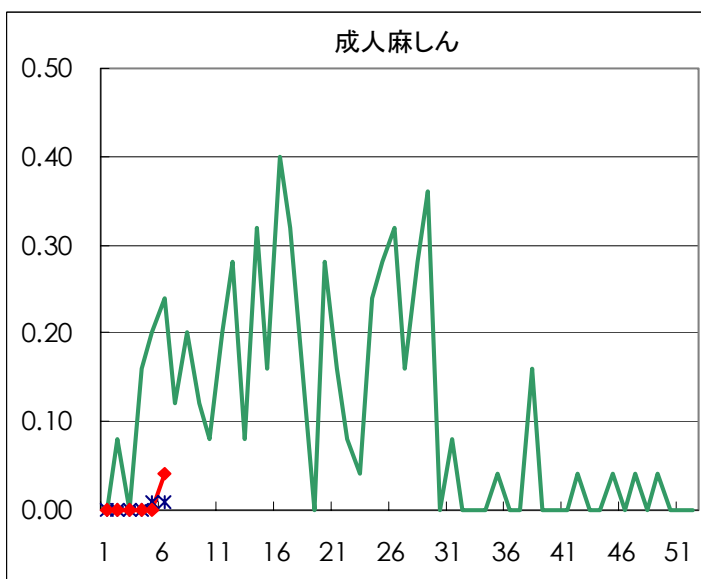
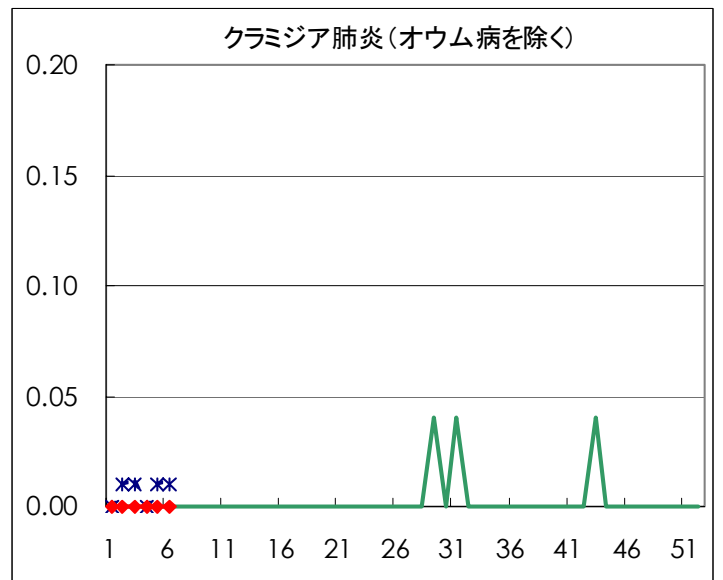
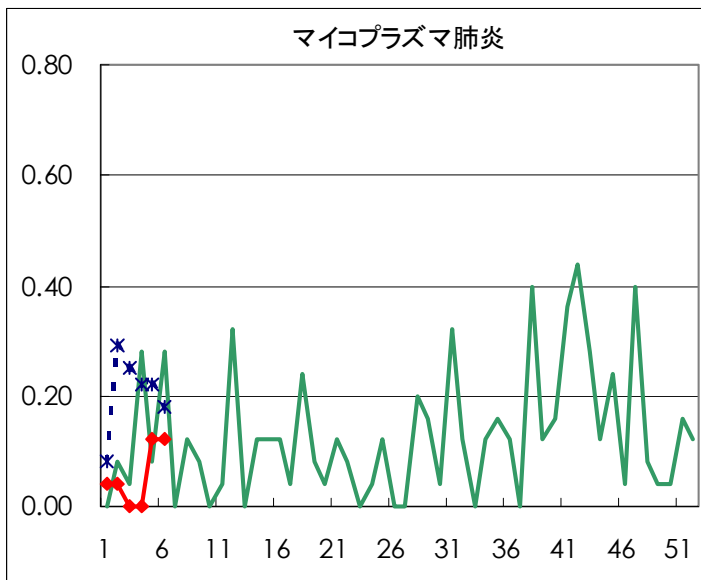
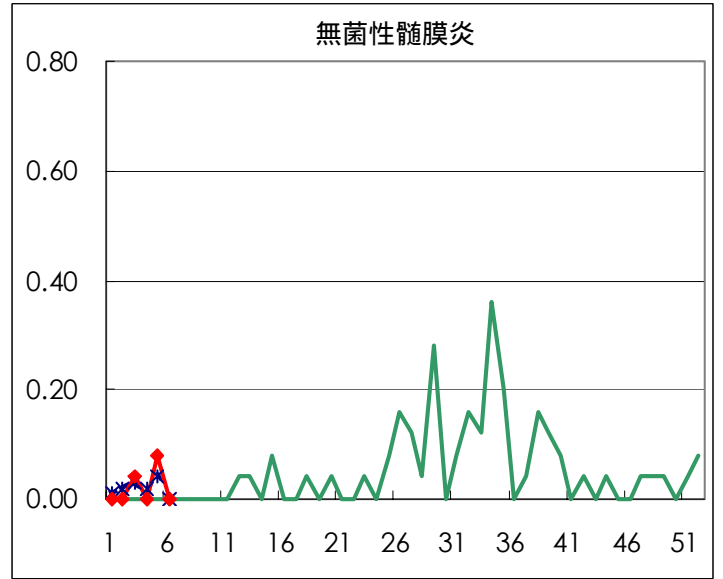
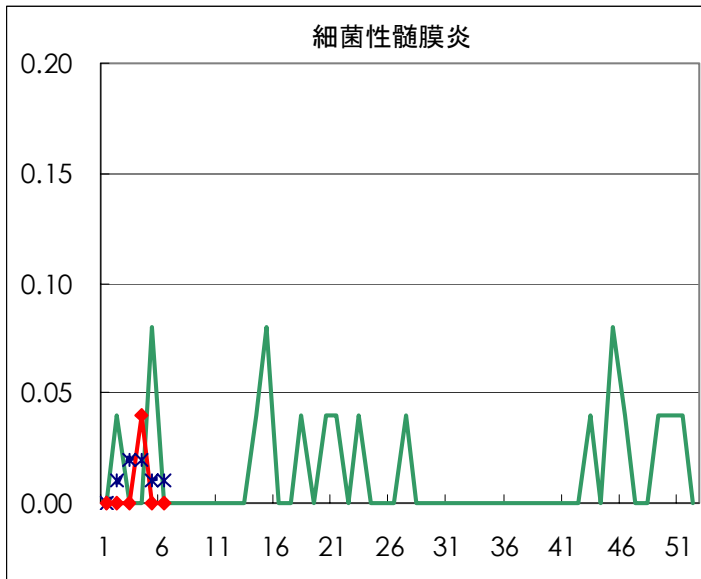




◆ 眼科定点



◆ 基幹定点



疾患別の定点医療機関数(週報告分)		
定点種別	疾 病	医療機関数
インフルエンザ	インフルエンザ	178
眼 科	急性出血性結膜炎	14
	流行性角結膜炎	
基 幹	急性脳炎	25
	細菌性髄膜炎	
	無菌性髄膜炎	
	マイコプラズマ肺炎	
	クラミジア肺炎	
	成人麻しん	
小児科	上記を除く疾病	142

病原体検出情報

週別病原体・抗体検出結果(2003年51週～2004年6週)

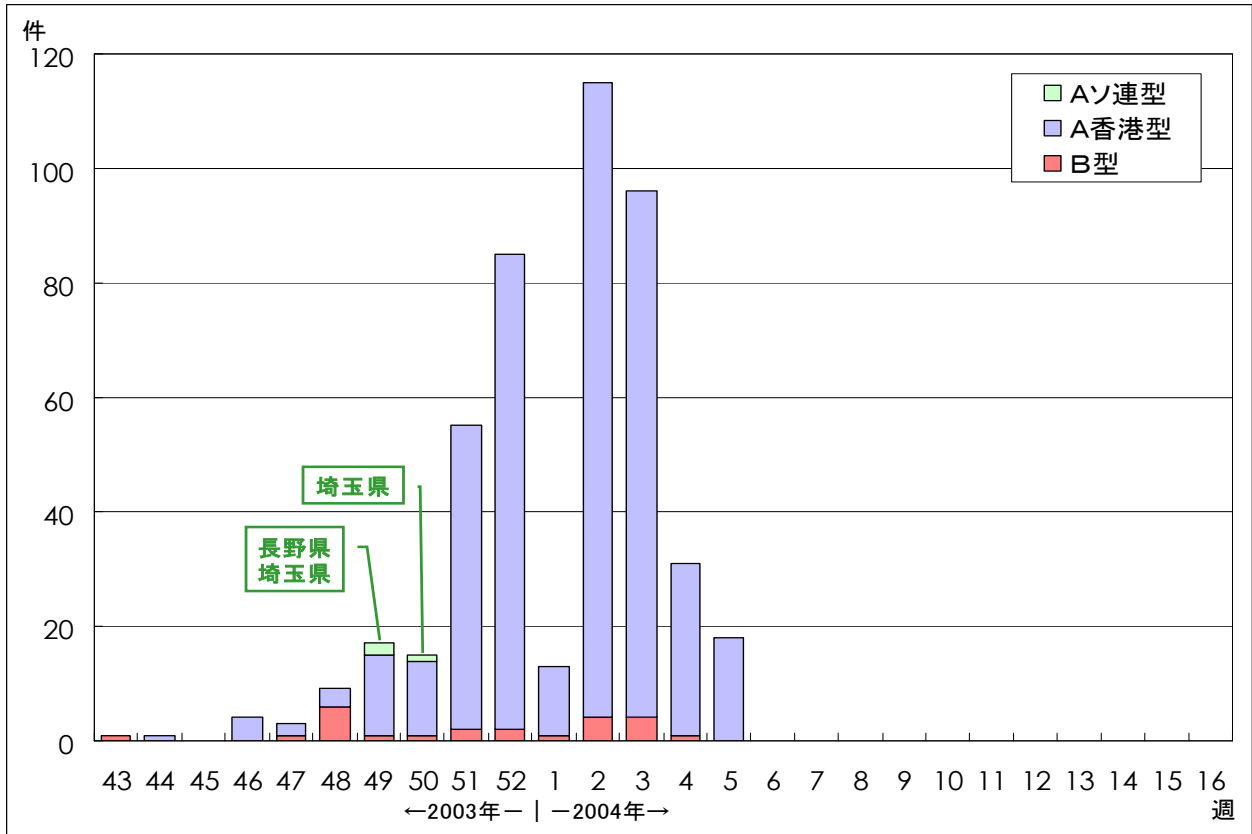
検出病原体・抗体		検体採取週								合計	
		2003年		2004年							
		51	52	1	2	3	4	5	6		
ウイルス	インフルエンザAソ連型										
	インフルエンザA香港型	20	10	1	3	26	54	30	31	175	
	インフルエンザB型						1			1	
	RSV		1		2		1	1	1	6	
	アデノ	6	6		2	1	4	1	10	30	
	エンテロ	2	1		3		1	1		8	
	ノロ	96	83	3	40	22	57	25	26	352	
	ロタ				1				1	2	
	単純ヘルペス										
	水痘・帯状疱疹	1							1	2	
	EBV	2							1	4	
	CMV	1	1		2					4	
	HHV6/7	2				1	1	1	1	6	
	ムンプス						2	1	1	4	
	麻疹										
	パルボB19	1	1		1	2				5	
	分離型別	ポリオ1									
		ポリオ2									
		アデノ1		1							1
		アデノ2				2					2
		アデノ3	2								2
		エコー13									
		エコー71									
コクサッキーA6											
抗体	デング										
	ツツガムシ										
細菌	カンピロバクター										
	サルモネラ										
	下痢原性大腸菌	1	1							2	
	エロモナス										
	O157										
	MRSAコアグラマーゼ型							1		1	
	MRSAコアグラマーゼ型	1	4		3	6	1	1	5	21	
	MRSAコアグラマーゼ型		1					1		2	
	MSSAコアグラマーゼ型										
	溶連菌T-1型					1				1	
	溶連菌T-3型	1					1	1		3	
	溶連菌T-4型				1		1			2	
	溶連菌T-6型					1				1	
	溶連菌T-12型				2	2	1	2		7	
	溶連菌T-22型										
	溶連菌T-25型										
	溶連菌T-28型	1	1			1			1	4	
溶連菌UT											
性感染症	梅毒	3	1		2				1	7	
	クラミジア抗体	54	26		31	21	19	17	17	185	
	クラミジア遺伝子		1		1	2		1	1	6	
	淋菌遺伝子	1	1		1					3	
	パピローマ	1	1		1	2	2			7	

臨床診断名別病原体検出結果 (2003年51週～2004年6週)

臨床診断名 検出病原体	インフルエンザ (インフルエンザ)	上気道炎	下気道炎	咽頭結膜熱	A群溶血性レンサ球菌咽頭炎	感染性胃腸炎	無菌性髄膜炎	脳炎	ヘルパンギーナ	手足口病	伝染性紅斑	発疹症	流行性耳下腺炎	口内炎	水痘	その他	合計
インフルエンザAソ連型																	
インフルエンザA香港型	145	30															175
インフルエンザB型	1																1
RSV			4		1											1	6
アデノ	1	1	3		6		1	1			5					12	30
アデノ1																1	1
アデノ2			1													1	2
アデノ3	1															1	2
エンテロ							1	1			2					4	8
エコー13																	
コクサッキーA6																	
ポリオ1																	
ポリオ2																	
ムンプス							1					3					4
ノロ					351											1	352
ロタ					2												2
単純ヘルペス																	
水痘・带状疱疹しん												1			1		2
パルボB19											4	1					5
カンピロバクター																	
サルモネラ																	
下痢原性大腸菌						2											2

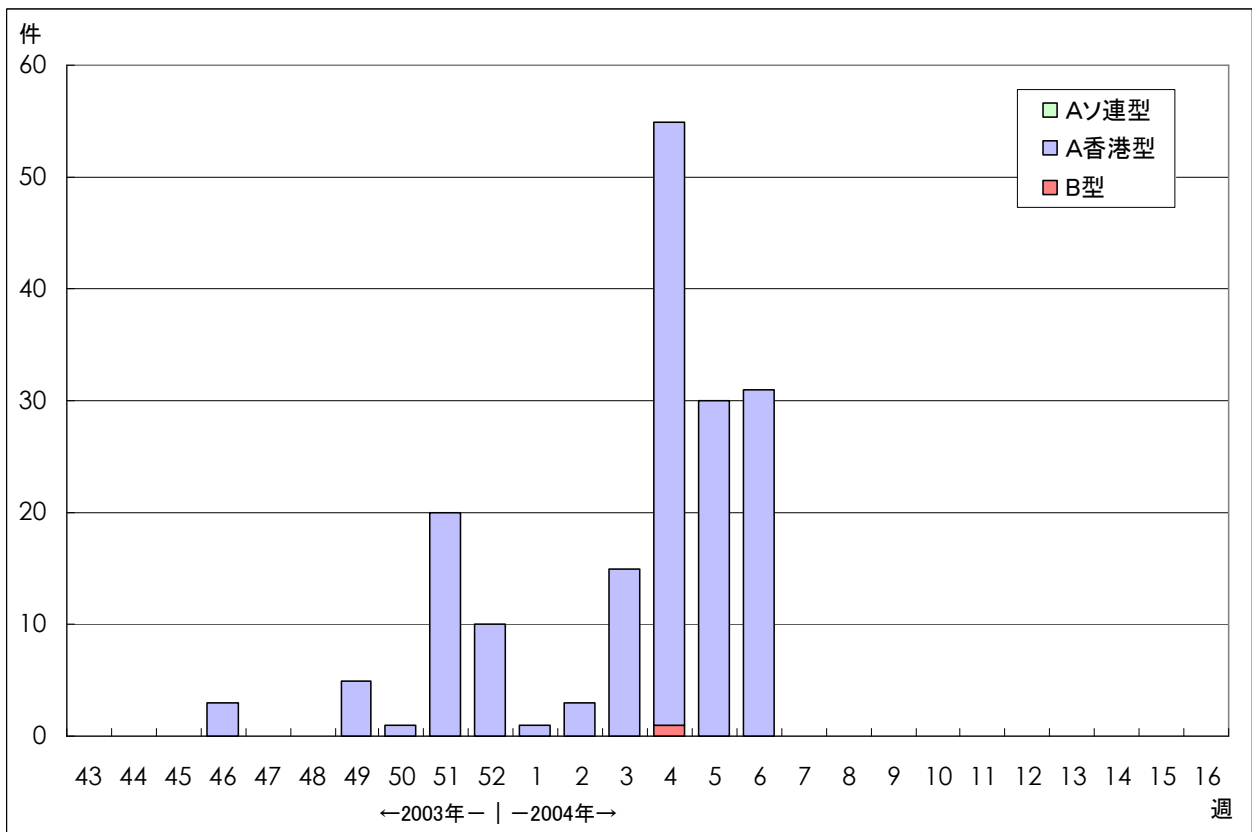
病原体グラフ（インフルエンザ）

2003-04シーズンのインフルエンザウイルス検出状況（全国）



IASR 病原微生物検出情報(2004年1月26日現在報告数)

2003-04シーズンのインフルエンザウイルス検出状況（東京都）



ウイルス研究科・多摩支所微生物研究科

年齢階級別報告数 2004年 6週

	RS ウイルス 感染症	インフル エンザ	咽頭 結膜熱	A群溶血性 レンサ球菌 咽頭炎	感染性 胃腸炎	水痘	手足口病	伝染性 紅斑	突発性 発しん
～6ヶ月	1	12			6	1			5
～1歳	1	38			41	5	1	2	34
1歳	1	214	2	3	128	22		2	11
2歳		190		11	108	20		5	
3歳		223	5	14	87	30		3	
4歳		275	4	27	81	10		8	
5歳		241	2	19	79	20	1	12	
6歳		195	2	20	56	9		6	
7歳		190	2	7	68	7		3	
8歳		158	1	7	41	1	1	5	
9歳		196		2	31	1		6	1
10～14歳		575	2	9	88	4		5	
15～19歳		218	1	1	30				
20～29歳	7	261		4	181	2		2	
30～39歳		324							
40～49歳		192							
50～59歳		117							
60～69歳		63							
70～79歳		23							
80歳以上		10							
合計	10	3715	21	124	1025	132	3	59	51
先週比	6	-837	11	27	21	-28	1	-9	-15

注：小児科定点把握対象疾病のうち、「20～29歳」は「20歳以上」と読み替える。
眼科疾患のうち、「70～79歳」は「70歳以上」と読み替える。

	百日咳	風しん	ヘルパン ギーナ	麻しん (成人 以外)	流行性 耳下腺炎	急性出血 性結膜炎	流行性 角結膜炎	不明 発疹症	M C L S
～6ヶ月	1								
～1歳	1				1			1	
1歳		1			1			2	1
2歳		2			2		1	1	
3歳		1			3		1	1	
4歳					2				
5歳					2			2	
6歳					5			1	
7歳		1			2				
8歳					1			1	
9歳	1	1			1				
10～14歳					1				
15～19歳					1		1		
20～29歳					1		3	1	
30～39歳							6		
40～49歳						1	1		
50～59歳							2		
60～69歳							1		
70～79歳							1		
80歳以上									
合計	3	6	-	-	23	1	17	10	1
先週比	3	1	-2	-7	-15	0	7	4	0

注：小児科定点把握対象疾病のうち、「20～29歳」は「20歳以上」と読み替える。
眼科疾患のうち、「70～79歳」は「70歳以上」と読み替える。

保健所別報告数 2004年 6週

	RS ウイルス 感染症	インフル エンザ	咽頭 結膜炎	A群溶血性 レンサ球菌 咽頭炎	感染性 胃腸炎	水痘	手足口病	伝染性 紅斑	突発性 発しん	百日咳
千代田		32			9	6		1		
中央区		53		2	29	4		3	2	
みなと	7	57	1	11	22	2		1		
新宿区		91		2	94	3			2	2
文京		77			3	1				
台東		5		3	6	3		3		
墨田区		42		2	12	2		2	1	
江東区		94		4	45	3	2			2
品川区	1	83	3	7	48	8			2	
目黒区		54		1	13	1	1	3		
大田区		167	11	12	69	3		3	4	
世田谷区		189		1	74	9		4	2	
渋谷区		66		3	32	6		3	1	
中野区		175		8	59	3			2	
杉並		121		2	46	2		3	1	
池袋		46			6	1			3	
北区		99	2	1	19	8		1	4	
荒川区		86		7	10	4			1	
板橋区		91		1	17	2			2	
練馬区		126		9	14	8			2	
足立		70		5	18	1				
葛飾		159	1	10	28	8		3	2	
江戸川		186	2	7	76	2		11		
多摩川		163			27	2		2	1	1
秋川		106		4	8	4				
八王子		55	1	1	7	1		2	3	
南多摩		126		2	28	2		2	2	
町田		57			36	2		2	3	
多摩立川		110			17	2			1	
村山大和		89			7			1		
府中小金井		94		1	3	1				
狛江調布		87			17	3			1	
三鷹武蔵野		159		5	29	4		3	2	
多摩小平	2	285		8	63	1		3	5	
多摩東村山		128		5	34	3		3		
島しょ		87				17				

東京都合計	10	3715	21	124	1025	132	3	59	51	3
定点当り報告数	0.07	20.87	0.15	0.87	7.22	0.93	0.02	0.42	0.36	0.02

保健所別報告数 2004年 6週

	風しん	ヘルパン ギーナ	麻疹 (成人 以外)	流行性 耳下腺炎	急性出血 性結膜炎	流行性 角結膜炎	不明 発疹症	MCLS	合計
千代田				2			1		51
中央区				1			1		95
みなと						4			105
新宿区					1	2	2		199
文京						2			83
台東							1		21
墨田区									61
江東区						4			154
品川区				6					158
目黒区				2					75
大田区						1		1	271
世田谷区	1								280
渋谷区				1					112
中野区				1			1		249
杉並				1					176
池袋									56
北区				1					135
荒川区						1	1		110
板橋区									113
練馬区									159
足立	1			1					96
葛飾									211
江戸川									284
多摩川	3								199
秋川									122
八王子									70
南多摩									162
町田							1		101
多摩立川									130
村山大和				4		1			102
府中小金井				2					101
狛江調布									108
三鷹武蔵野				1		2			205
多摩小平	1								368
多摩東村山							2		175
島しょ									104

東京都合計	6	-	-	23	1	17	10	1	5201
定点当り報告数	0.04	-	-	0.16	0.07	1.21	0.07	0.01	

保健所別報告数(定点当たり) 2004年 6週

	RS ウイルス 感染症	インフル エンザ	咽頭 結膜炎	A群溶血性 レンサ球菌 咽頭炎	感染性 胃腸炎	水痘	手足口病	伝染性 紅斑	突発性 発しん	百日咳
千代田		6.40			2.25	1.50		0.25		
中央区		13.25		0.67	9.67	1.33		1.00	0.67	
みなと	1.17	8.14	0.17	1.83	3.67	0.33		0.17		
新宿区		13.00		0.33	15.67	0.50			0.33	0.33
文京		19.25			1.00	0.33				
台東		1.25		1.00	2.00	1.00		1.00		
墨田区		10.50		0.67	4.00	0.67		0.67	0.33	
江東区		23.50		1.33	15.00	1.00	0.67		0.67	
品川区	0.17	11.86	0.50	1.17	8.00	1.33			0.33	
目黒区		13.50		0.33	4.33	0.33	0.33	1.00		
大田区		16.70	1.22	1.33	7.67	0.33		0.33	0.44	
世田谷区		21.00		0.13	9.25	1.13		0.50	0.25	
渋谷区		13.20		0.75	8.00	1.50		0.75	0.25	
中野区		25.00		1.33	9.83	0.50			0.33	
杉並		17.29		0.33	7.67	0.33		0.50	0.17	
池袋		7.67			1.20	0.20			0.60	
北区		19.80	0.50	0.25	4.75	2.00		0.25	1.00	
荒川区		28.67		3.50	5.00	2.00			0.50	
板橋区		13.00		0.17	2.83	0.33			0.33	
練馬区		21.00		1.80	2.80	1.60			0.40	
足立		14.00		1.25	4.50	0.25				
葛飾		31.80	0.25	2.50	7.00	2.00		0.75	0.50	
江戸川		37.20	0.50	1.75	19.00	0.50		2.75		
多摩川		40.75			9.00	0.67		0.67	0.33	0.33
秋川		35.33		2.00	4.00	2.00				
八王子		18.33	0.50	0.50	3.50	0.50		1.00	1.50	
南多摩		31.50		0.67	9.33	0.67		0.67	0.67	
町田		19.00			18.00	1.00		1.00	1.50	
多摩立川		22.00			4.25	0.50			0.25	
村山大和		29.67			3.50			0.50		
府中小金井		23.50		0.33	1.00	0.33				
狛江調布		21.75			5.67	1.00			0.33	
三鷹武蔵野		31.80		1.25	7.25	1.00		0.75	0.50	
多摩小平	0.67	71.25		2.67	21.00	0.33		1.00	1.67	
多摩東村山		32.00		1.67	11.33	1.00		1.00		
島しょ		43.50				17.00				

東京都合計	10	3715	21	124	1025	132	3	59	51	3
定点当り報告数	0.07	20.87	0.15	0.87	7.22	0.93	0.02	0.42	0.36	0.02

保健所別報告数(定点当たり) 2004年 6週

	風しん	ヘルパン ギーナ	麻しん (成人 以外)	流行性 耳下腺炎	急性出血 性結膜炎	流行性 角結膜炎	不明 発疹症	MCLS
千代田				0.50			0.25	
中央区				0.33			0.33	
みなと						4.00		
新宿区					0.50	1.00	0.33	
文京						2.00		
台東							0.33	
墨田区								
江東区						4.00		
品川区				1.00				
目黒区				0.67				
大田区						1.00		0.11
世田谷区	0.13							
渋谷区				0.25				
中野区				0.17			0.17	
杉並				0.17				
池袋								
北区				0.25				
荒川区						1.00	0.50	
板橋区								
練馬区								
足立	0.25			0.25				
葛飾								
江戸川								
多摩川	1.00							
秋川								
八王子								
南多摩								
町田							0.50	
多摩立川								
村山大和				2.00		1.00		
府中小金井				0.67				
狛江調布								
三鷹武蔵野				0.25		2.00		
多摩小平	0.33							
多摩東村山							0.67	
島しょ								

東京都合計	6	-	-	23	1	17	10	1
定点当り報告数	0.04	-	-	0.16	0.07	1.21	0.07	0.01

(性感染症定点報告の疾患)

- ・性器クラミジア感染症男性の1月の報告数は、過去5年平均と同程度で、前月より増加した。女性の1月の報告数は過去5年平均および昨年を下回り、12月から更に減少した。
- ・性器ヘルペスウイルス感染症男性の1月の報告数は、過去5年平均と同程度で、前月より減少した。女性の1月の報告数は、過去5年平均および昨年を下回り、12月から更に減少した。
- ・尖圭コンジローマ男性の1月の報告数は、過去5年平均および昨年を下回り、12月から更に減少した。女性は、過去5年平均および昨年を上回り、1月は前月と同程度であった。
- ・淋菌感染症の男性の1月の報告数は、過去5年平均および昨年を上回り、12月より増加した。女性の1月の報告数は、過去5年平均および昨年を下回り、前月と同程度であった。
- ・トリコモナス症男性の報告は、1月はなかった。女性の1月の報告数は、過去5年平均および昨年を下回り、前月より増加した。
- ・梅毒様疾患男性の1月の報告数は、過去5年平均および昨年を下回り、前月より増加した。女性の1月の報告数は過去5年平均と同程度で、昨年同期より高かったものの、前月より減少した。

(基幹定点報告の疾患)

- ・メチシリン耐性黄色ブドウ球菌感染症の1月の報告数は前月より減少し、昨年同期を下回った。
- ・ペニシリン耐性肺炎菌感染症の1月の報告数は前月より減少し、昨年同期を上回った。
- ・薬剤耐性緑膿菌感染症の1月の報告数は前月より減少し、昨年同期を下回っている。

(検出された病原体)

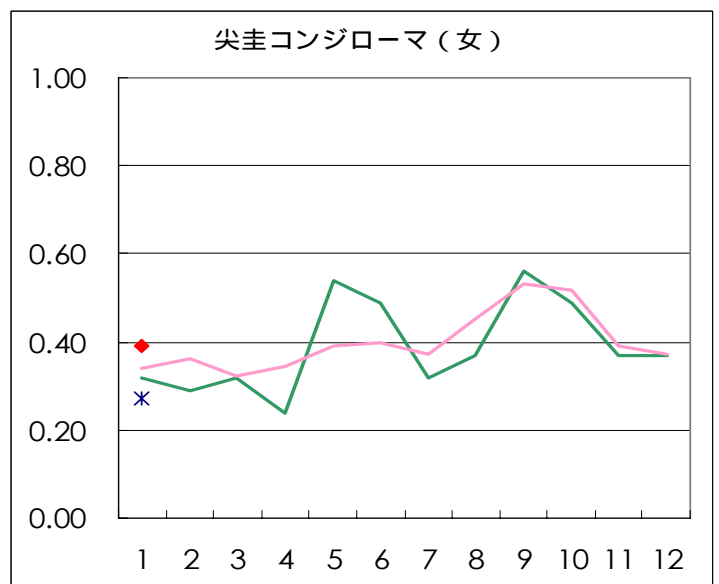
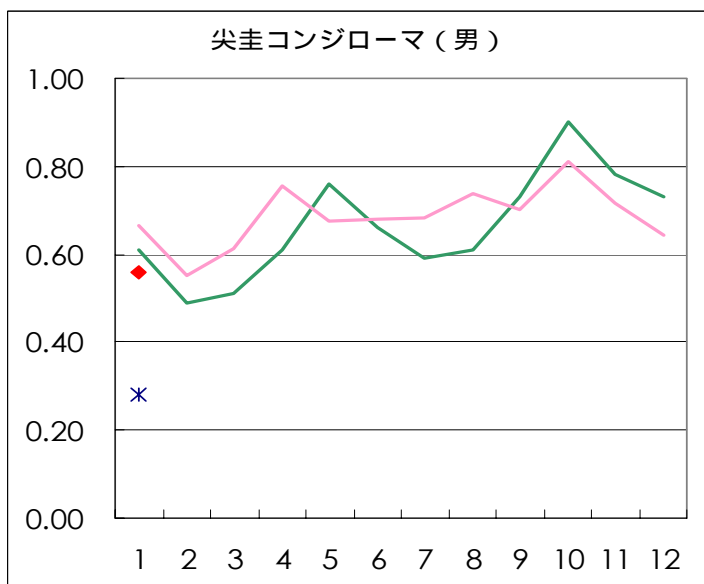
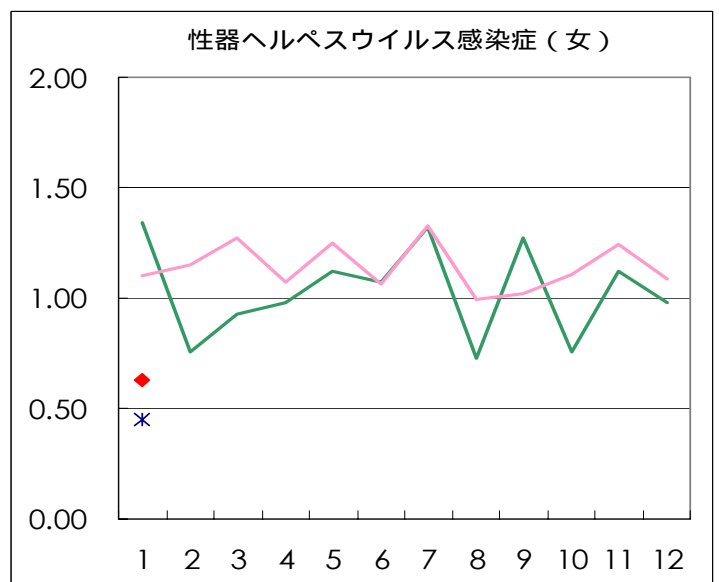
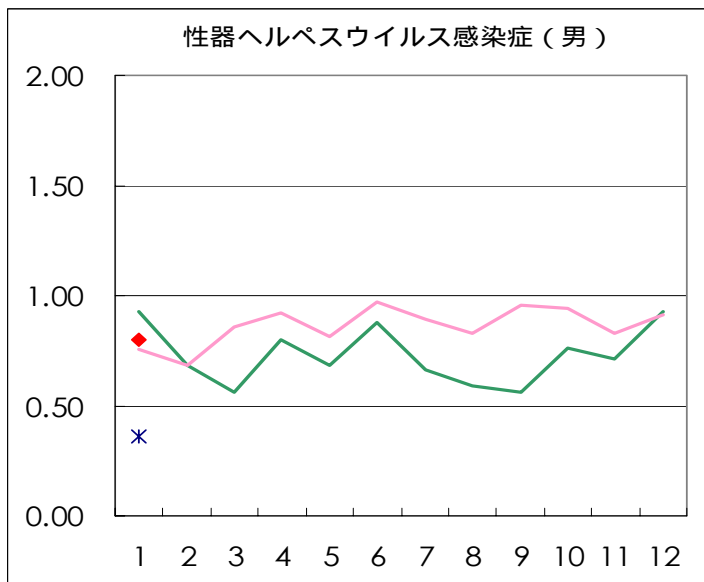
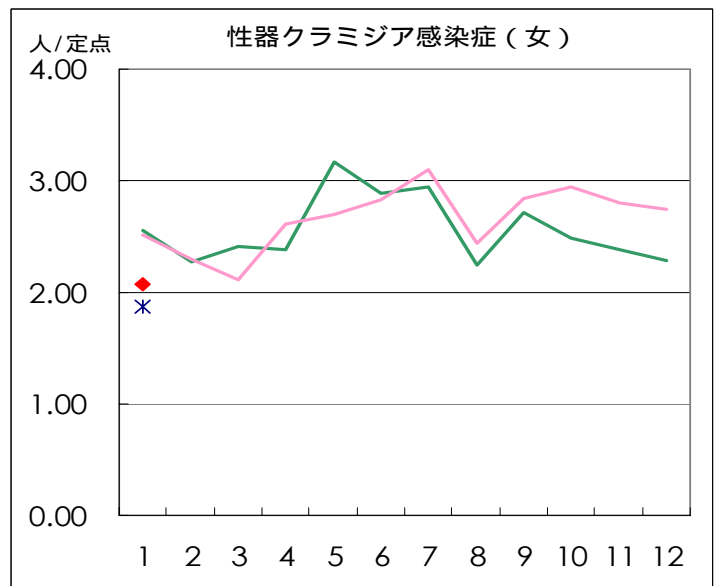
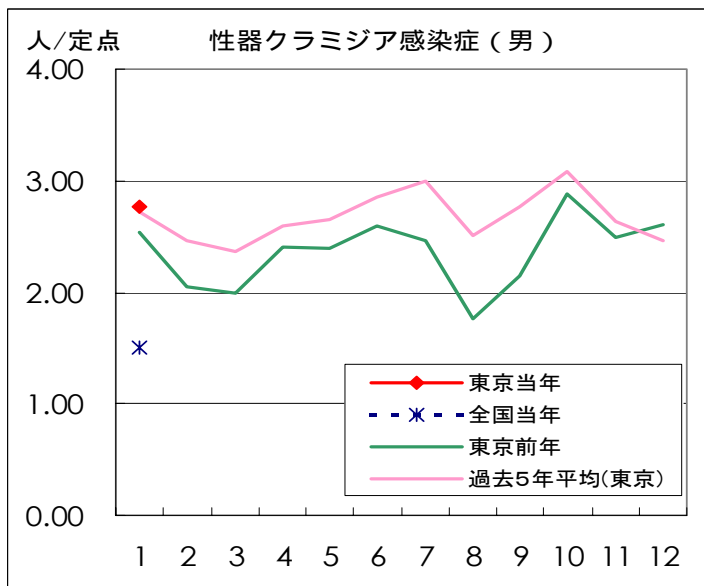
- ・1月における搬入検体数は血清が16例、子宮頸管拭い液が17例であった。
- ・血清16例中9例がクラミジア・トラコマチス抗体陽性であった。この9例のうち8例がIgA抗体・IgG抗体ともに陽性、1例がIgG抗体のみ陽性であった。
- ・子宮頸管拭い液17例中4例がクラミジア・トラコマチス核酸検査で陽性であった。この4例のうち3例は血清も搬入されていたが、このうち2例は抗体検査が陽性であった。
- ・子宮頸管拭い液17例すべてが淋菌核酸検査で陰性であった。

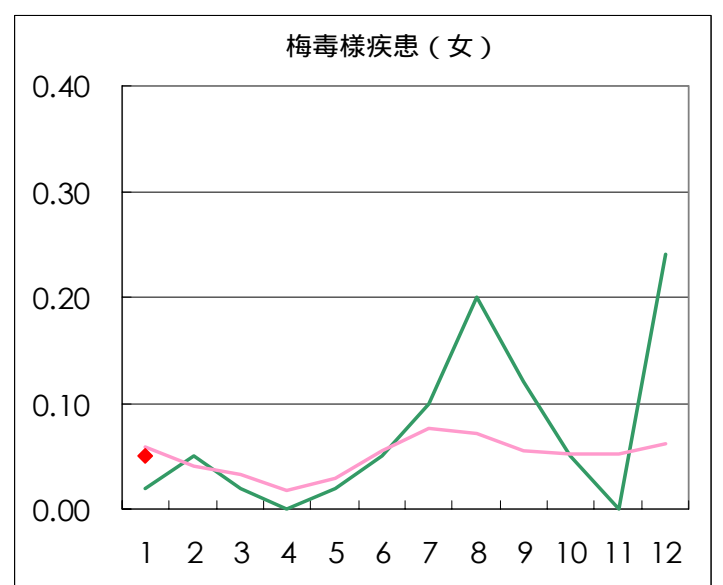
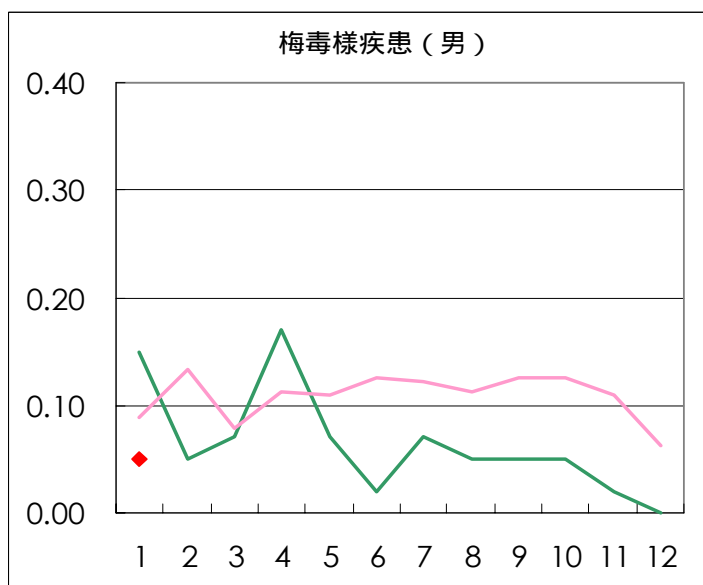
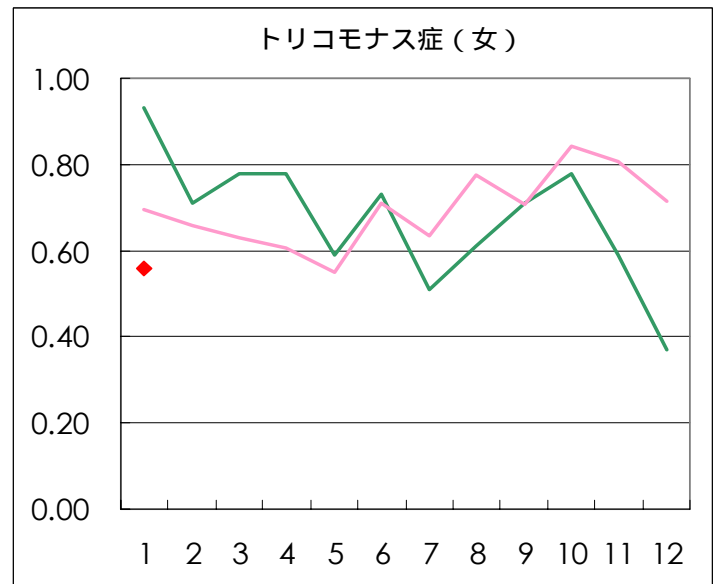
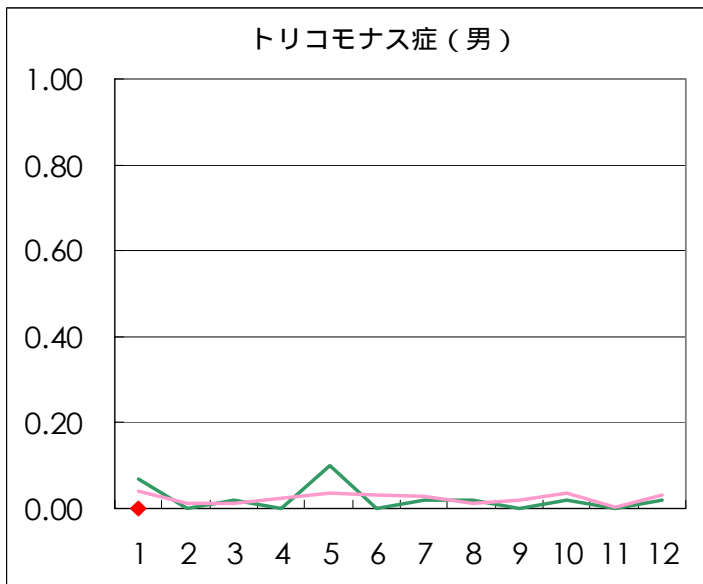
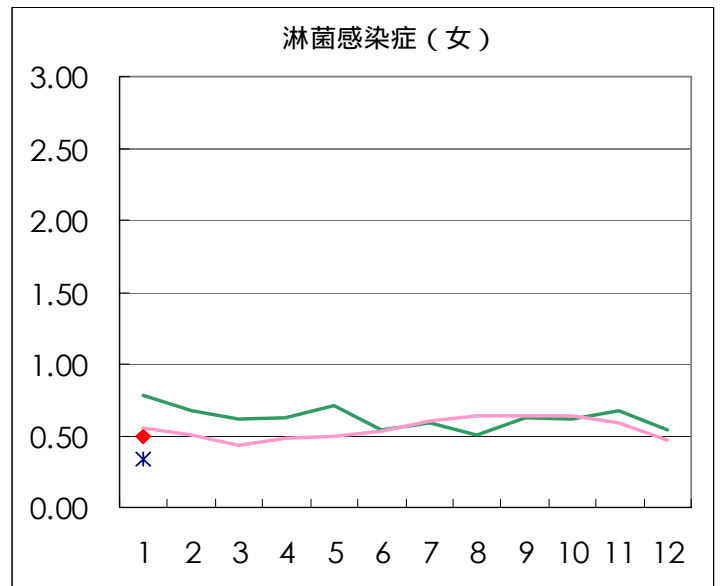
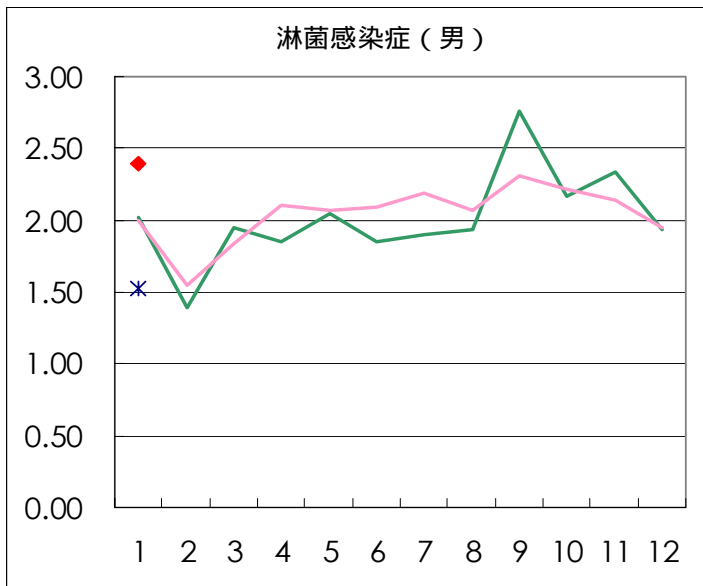
定点医療機関からのコメント

今月は、定点医療機関からのコメントはありません。

疾病別グラフ(五類定点月報告分)

◆ 性感染症定点

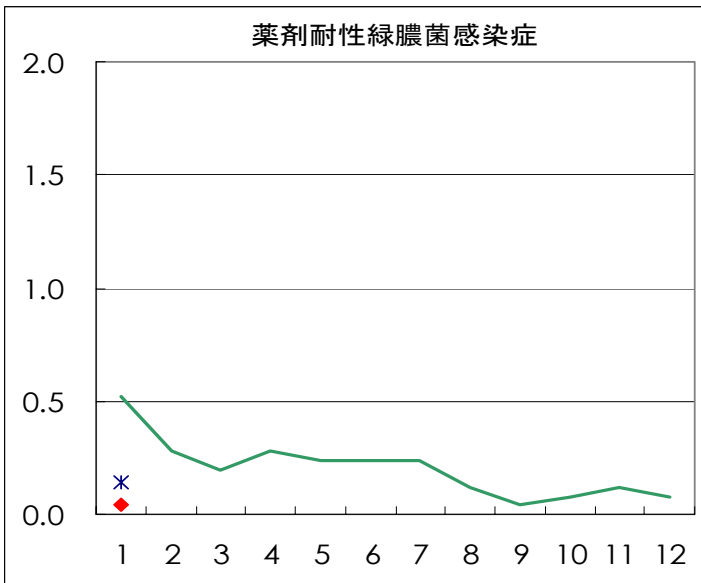
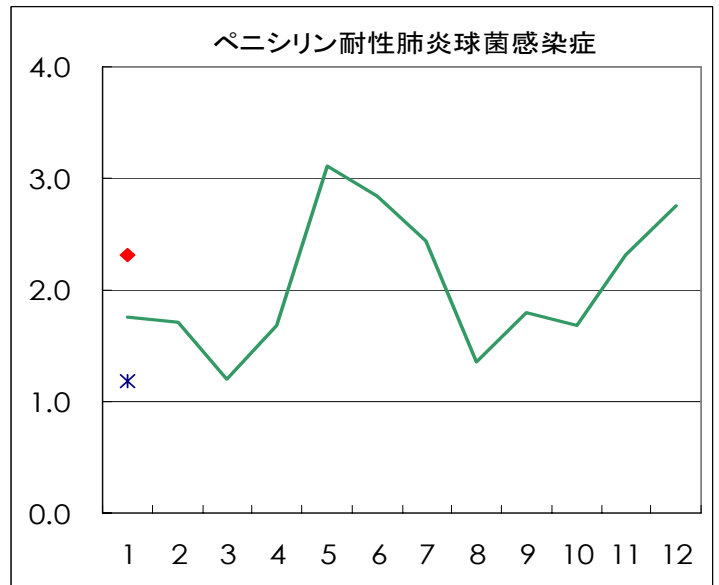
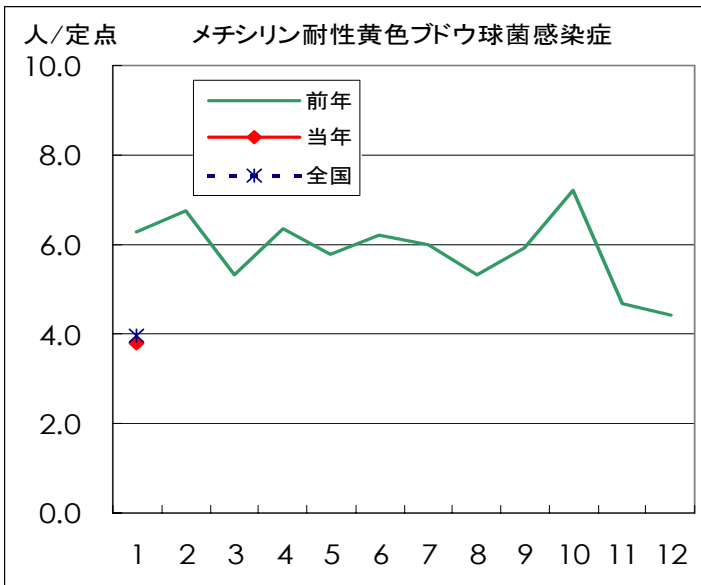




基幹定点報告疾患集計（2004年）

	1月	2月	3月	4月	5月	6月	7月	8月	9月	10月	11月	12月	合計
メチシリン耐性 黄色ブドウ球菌感染症	95												95
ペニシリン耐性 肺炎球菌感染症	58												58
薬剤耐性緑膿菌感染症	1												1

◆ 基幹定点



定点種別	疾 病	医療機関数
性感染症	性器クラミジア感染症	41
	性器ヘルペスウイルス感染症	
	尖圭コンジローマ	
	淋菌感染症	
	トリコモナス症	
	梅毒様疾患	
基 幹	メチシリン耐性黄色ブドウ球菌感染症	25
	ペニシリン耐性肺炎球菌感染症	
	薬剤耐性緑膿菌感染症	

STI年齢階級別報告数 1月

男						
	トリコモナス症	梅毒様疾患	性器クラミジア 感染症	性器ヘルペスウ イルス感染症	尖圭コンジローマ	淋菌感染症
0歳						
1～4歳						
5～9歳						
10～14歳						
15～19歳			3			5
20～24歳			19	3	3	16
25～29歳			18	6	5	21
30～34歳		1	23	7	5	12
35～39歳			22	6	3	24
40～44歳			13	4	2	13
45～49歳			6	2	1	2
50～54歳		1	4	3	3	2
55～59歳			4		1	3
60～64歳				1		
65～69歳						
70歳～			1	1		
合計	0	2	113	33	23	98
先月数	1	0	107	38	30	79
増減数	-1	2	6	-5	-7	19

女						
	トリコモナス症	梅毒様疾患	性器クラミジア 感染症	性器ヘルペスウ イルス感染症	尖圭コンジローマ	淋菌感染症
0歳						
1～4歳						
5～9歳						
10～14歳			1			
15～19歳	1		13	1	4	2
20～24歳	4	1	29	10	7	8
25～29歳	7		20	5	4	2
30～34歳	4	1	8	1	1	2
35～39歳	4		10	2		4
40～44歳	1		4	3		1
45～49歳	2			1		
50～54歳				1		1
55～59歳						
60～64歳						
65～69歳				1		
70歳～				1		
合計	23	2	85	26	16	20
先月数	15	10	94	40	15	22
増減数	8	-8	-9	-14	1	-2

STI保健所別報告数 1月

男								
保健所名	定点数	トリコモナス症	梅毒様疾患	性器クラミジア感染症	性器ヘルペスウイルス感染症	尖圭コンジローマ	淋菌感染症	総計
中央区	2			9			3	12
みなと	2			4	4	1	4	13
新宿区	5			29	5	6	37	77
文京	1				1			1
台東	4						1	1
墨田区	1				5		3	8
江東区	3			22	7	1	18	48
品川区	1					1		1
大田区	3				1			1
渋谷区	3			8	3		1	12
中野区	1			5			3	8
池袋	3		1	19	7	9	10	46
北区	1					1	3	4
荒川区	1							
板橋区	2			3		1	1	5
足立	1			4			5	9
八王子	3							
町田	1							
多摩立川	2		1	10		3	6	20
三鷹武蔵野	1						3	3
合計	41		2	113	33	23	98	269
定点当り			0.05	2.76	0.80	0.56	2.39	6.56

女								
保健所名	定点数	トリコモナス症	梅毒様疾患	性器クラミジア感染症	性器ヘルペスウイルス感染症	尖圭コンジローマ	淋菌感染症	総計
中央区	2			2			1	3
みなと	2	2		13	2	1	3	21
新宿区	5	1	1	18	13	6	5	44
文京	1							
台東	4	11		6	2		1	20
墨田区	1				2			2
江東区	3			12	1	2	1	16
品川区	1							
大田区	3							
渋谷区	3			3	1			4
中野区	1							
池袋	3	1		10	2	1	2	16
北区	1							
荒川区	1		1	2				3
板橋区	2							
足立	1			1				1
八王子	3	4		9		3		16
町田	1	4		1		2		7
多摩立川	2			8	3	1	7	19
三鷹武蔵野	1							
合計	41	23	2	85	26	16	20	172
定点当り		0.56	0.05	2.07	0.63	0.39	0.49	4.20

STI保健所別報告数(定点当たり) 1月

男							
保健所名	定点数	トリコモナス症	梅毒様疾患	性器クラミジア 感染症	性器ヘルペスウ イルス感染症	尖圭コンジローマ	淋菌感染症
中央区	2			4.50			1.50
みなと	2			2.00	2.00	0.50	2.00
新宿区	5			5.80	1.00	1.20	7.40
文京	1				1.00		
台東	4						0.25
墨田区	1				5.00		3.00
江東区	3			7.33	2.33	0.33	6.00
品川区	1					1.00	
大田区	3				0.33		
渋谷区	3			2.67	1.00		0.33
中野区	1			5.00			3.00
池袋	3		0.33	6.33	2.33	3.00	3.33
北区	1					1.00	3.00
荒川区	1						
板橋区	2			1.50		0.50	0.50
足立	1			4.00			5.00
八王子	3						
町田	1						
多摩立川	2		0.50	5.00		1.50	3.00
三鷹武蔵野	1						3.00

女							
保健所名	定点数	トリコモナス症	梅毒様疾患	性器クラミジア 感染症	性器ヘルペスウ イルス感染症	尖圭コンジローマ	淋菌感染症
中央区	2			1.00			0.50
みなと	2	1.00		6.50	1.00	0.50	1.50
新宿区	5	0.20	0.20	3.60	2.60	1.20	1.00
文京	1						
台東	4	2.75		1.50	0.50		0.25
墨田区	1				2.00		
江東区	3			4.00	0.33	0.67	0.33
品川区	1						
大田区	3						
渋谷区	3			1.00	0.33		
中野区	1						
池袋	3	0.33		3.33	0.67	0.33	0.67
北区	1						
荒川区	1		1.00	2.00			
板橋区	2						
足立	1			1.00			
八王子	3	1.33		3.00		1.00	
町田	1	4.00		1.00		2.00	
多摩立川	2			4.00	1.50	0.50	3.50
三鷹武蔵野	1						

STI2次医療圏別報告数 1月

	トリコモナス症	梅毒様疾患	性器クラミジア 感染症	性器ヘルペス ウイルス感染症	尖圭コンジローマ	淋菌感染症	総計
区中央部	13		34	9	2	13	71
区南部				1	1		2
区西南部			11	4		1	16
区西部	1	1	52	18	12	45	129
区西北部	1	1	32	9	12	16	71
区東北部		1	7			5	13
区東部			34	15	3	22	74
西多摩							
南多摩	8		10		5		23
北多摩西部		1	18	3	4	13	39
北多摩南部						3	3
北多摩北部							
島しょ							
計	23	4	198	59	39	118	441

STI2次医療圏別報告数(定点当たり) 1月

	トリコモナス症	梅毒様疾患	性器クラミジア 感染症	性器ヘルペス ウイルス感染症	尖圭コンジローマ	淋菌感染症	定点数
区中央部	1.44		3.78	1.00	0.22	1.44	9
区南部				0.25	0.25		4
区西南部			3.67	1.33		0.33	3
区西部	0.17	0.17	8.67	3.00	2.00	7.50	6
区西北部	0.17	0.17	5.33	1.50	2.00	2.67	6
区東北部		0.50	3.50			2.50	2
区東部			8.50	3.75	0.75	5.50	4
西多摩							0
南多摩	2.00		2.50		1.25		4
北多摩西部		0.50	9.00	1.50	2.00	6.50	2
北多摩南部						3.00	1
北多摩北部							0
島しょ							0
計	0.56	0.10	4.83	1.44	0.95	2.88	41