

2004年第7週報告分

- 発 生 動 向 の 概 況
- 定 点 医 療 機 関 か ら の コ メ ン ト
- 全 数 届 出 患 者 報 告 数
- 五 類 定 点 患 者 報 告 数
- 疾 病 別 グ ラ フ (五 類 定 点 週 報 告 分)
- 病 原 体 検 出 情 報 (表 ・ グ ラ フ)
ー インフルエンザ ー
- 年 齢 階 級 別 報 告 数
- 保 健 所 別 報 告 数
- 保 健 所 別 報 告 数 (定 点 当 た り)

東京都医師会感染症予防検討委員会

事務局:東京都健康安全研究センター疫学情報室

電 話 : 03-3363-3213(直通)

FAX : 03-5332-7365

E-mail : idsc@tokyo-eiken.go.jp

アドレス : idsc.tokyo-eiken.go.jp/



発生動向の概況 7週分

(全数報告の疾患)

- ・細菌性赤痢が1件報告された。ソネ菌1件(推定感染地:インドネシア)である。
- ・パラチフスが1件報告された。推定感染地はミャンマーである。
- ・腸管出血性大腸菌感染症が3件報告された。血清型はO157(VT1 & VT2産生株)である。3件とも同一家族内発症で6週報告患者の家族検便により判明している。
- ・A型肝炎が1件報告された。推定感染地は国内、カキからの感染が疑われている。
- ・レジオネラ症が1件報告された。患者宅に感染源となるような設備はなく、感染経路は不明である。
- ・アメーバ赤痢が2件報告された。推定感染地はいずれも国内で、推定感染経路は同性間性的接触、不明である。
- ・HIV感染症が7件報告された。無症候性キャリア2件、AIDS3件、その他2件で、推定感染経路は異性間性的接触2件、同性間性的接触3件、両性間性的接触1件、その他1件である。
- ・ジアルジア症が1件報告された。推定感染経路は不明である。
- ・梅毒が2件報告された。いずれも無症候梅毒で、推定感染地は国内、推定感染経路は異性間性的接触である。

(推定される感染地は医師の届出によるものです)

(定点報告の疾患)

- ・インフルエンザは2週続けて減少した。クラミジア肺炎が2件報告された。A群溶血性レンサ球菌咽頭炎、感染性胃腸炎、伝染性紅斑、突発性発疹の報告が多い。

(検出された病原体)

- ・インフルエンザ、上気道炎、熱性けいれんなど23名の咽頭拭い液からA香港型のインフルエンザウイルス遺伝子が検出された。熱性けいれんの患者1名からはヒトヘルペスウイルス6型の遺伝子も検出された。
- ・気管支炎、熱性けいれん、突発性発疹の患者3名の咽頭拭い液からヒトヘルペスウイルス6型の遺伝子が検出された。気管支炎の患者(4歳)は解熱後、発疹が現れた。
- ・気管支炎1名の咽頭拭い液、急性胃腸炎1名の便、急性出血性結膜炎1名の結膜拭い液からアデノウイルスの遺伝子が検出された。急性胃腸炎患者からはロタウイルスも検出された。
- ・急性胃腸炎患者2名の便からロタウイルスが検出された。
- ・上気道炎、頸部リンパ節炎、頸部リンパ節腫脹の患者3名の咽頭拭い液からEBウイルス遺伝子が検出された。
- ・ウイルス性胃腸炎集団発生3事例の患者検体5件からG型のノロウイルスが検出され、他の1事例では患者検体7件からG型の、従業員検体1件からG型のノロウイルスが検出された。

- ・菌株で搬入されたMRSA4株のコアグラ - ゼ型は 型であった。
- ・菌株で搬入された溶血性レンサ球菌4株のT型は3型と12型が各2件であった。
- ・保健所等から搬入された血清74件中1件から梅毒特異抗体が検出された。
- ・保健所等から搬入された血清76件中22件からクラミジア・トラコマチス特異抗体が検出された。
- ・保健所等から搬入された頸管拭い液65件中1件から淋菌核酸が検出された。
- ・定点から搬入された頸管拭い液8件中1件からヒトパピロ - マウイルス遺伝子が検出された。
- ・多摩地域の定点から搬入された感染性胃腸炎1名の便からロタウイルスが検出された。

定点医療機関からのコメント

世田谷

- ・インフルエンザ12名。迅速テストA型10名、うち4名がワクチン済み。
- ・インフルエンザ7名全てA型でした。11歳女児予注1回、4歳女児予注2回、4歳男児予注1回。

町田

- ・インフルエンザ9名、キャピリアで全てA陽性。

全数届出患者報告数 2004年 7週

分類	疾病名	東京都分(報告週)					全国分(診断週)	
		4週	5週	6週	7週	年累計	7週	年累計
一類	エボラ出血熱							
	クリミア・コンゴ熱							
	重症急性呼吸器症候群							
	痘そう							
	ペスト							
	マールブルグ病							
	ラッサ熱							
二類	急性灰白髄炎							
	コレラ						1	4
	細菌性赤痢	2		1	1	10	5	36
	ジフテリア							
	腸チフス				1	1	1	1
	パラチフス							2
三類	腸管出血性大腸菌感染症	1		2	3	9	5	43
四類	E型肝炎						(1)	(2)
	ウエストナイル熱							
	A型肝炎		1	1	1	4	(3)	(15)
	エキノコックス症							7
	黄熱							
	オウム病							4
	回帰熱							
	Q熱							
	狂犬病							
	高病原性鳥インフルエンザ							
	コクシジオイデス症							
	サル痘							
	腎症候性出血熱							
	炭疽							
	つつが虫病	2		1		3	2	38
	デング熱					1		1
	ニパウイルス感染症							
	日本紅斑熱							
	日本脳炎							
	ハンタウイルス肺症候群							
	Bウイルス病							
	ブルセラ症							
	発しんチフス							
ポツリヌス症								
マラリア	1		2		3		5	
野兎症								
ライム病								
リッサウイルス感染症								
レジオネラ症				1	2	1	13	
レプトスピラ症								
五類 (全数届出)	アメーバ赤痢	6	2	2	2	19	4	53
	ウイルス性肝炎(A型・E型を除く)	1	2			4	2	28
	急性脳炎							(1)
	クリプトスポリジウム症					1		1
	クロイツフェルト・ヤコブ病						2	21
	劇症型溶血性レンサ球菌感染症	1				1	1	4
	後天性免疫不全症候群	5	6	4	7	36	7	81
	ジアルジア症				1	2	1	4
	髄膜炎菌性髄膜炎	1				1	1	3
	先天性風しん症候群							
	梅毒	2	1	2	2	10	3	62
	破傷風						1	6
	バンコマイシン耐性黄色ブドウ球菌感染症							
	バンコマイシン耐性腸球菌感染症							5

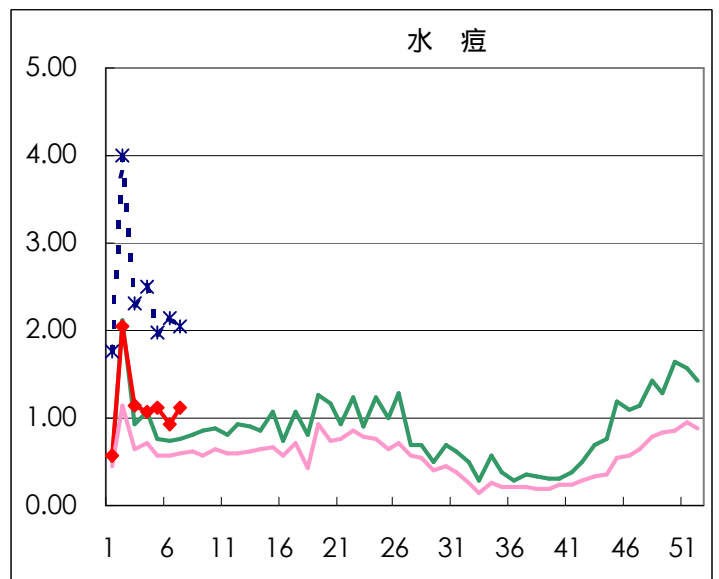
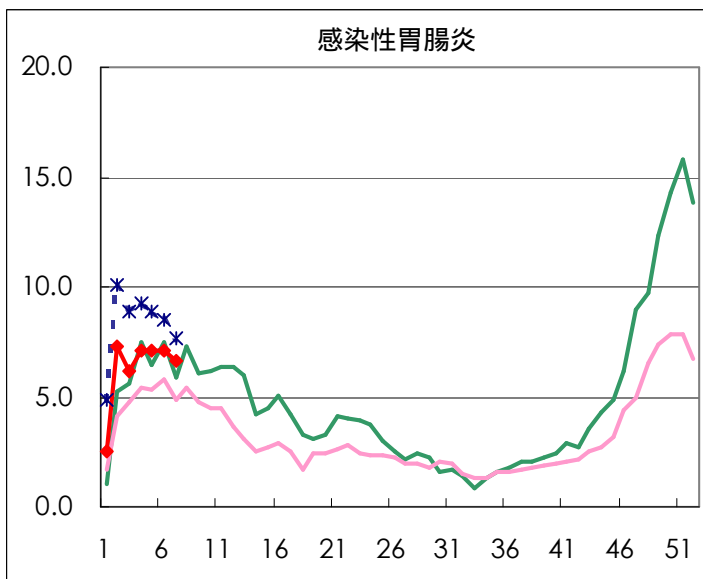
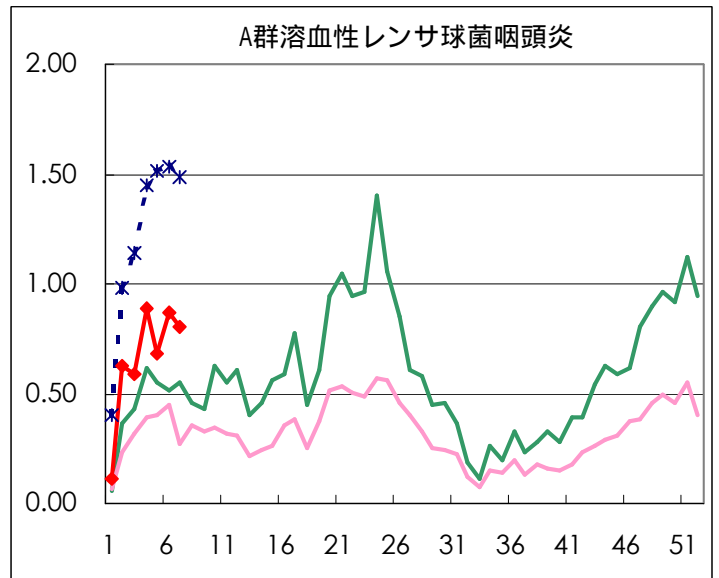
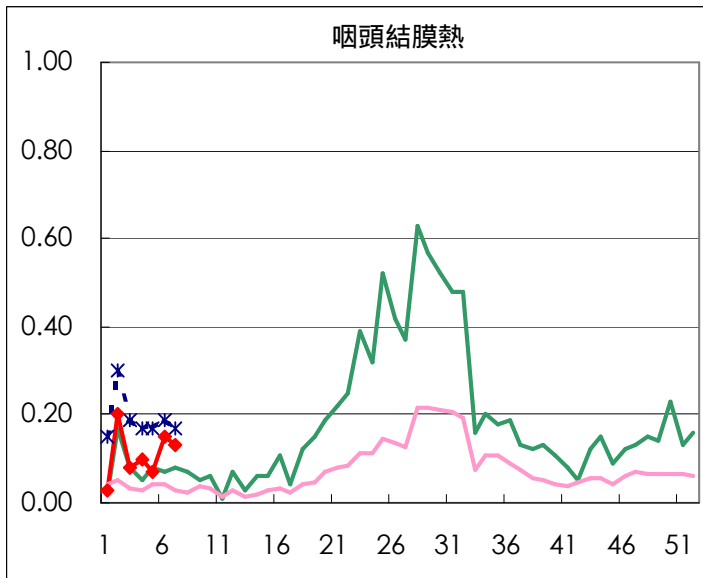
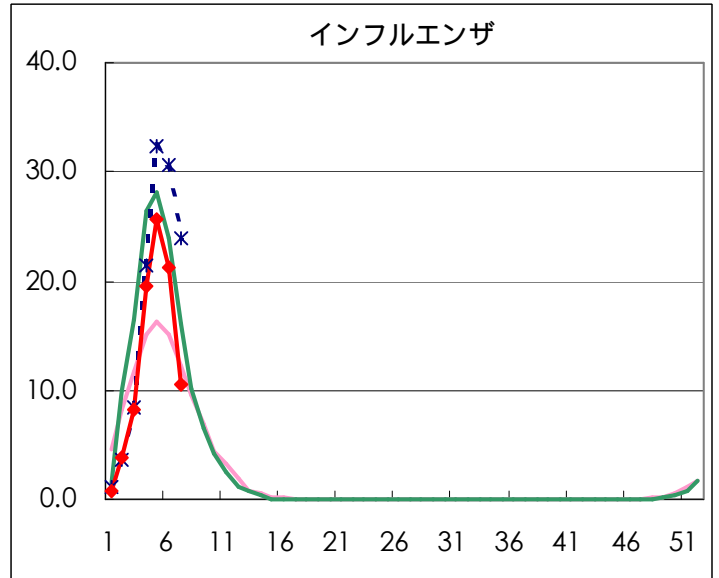
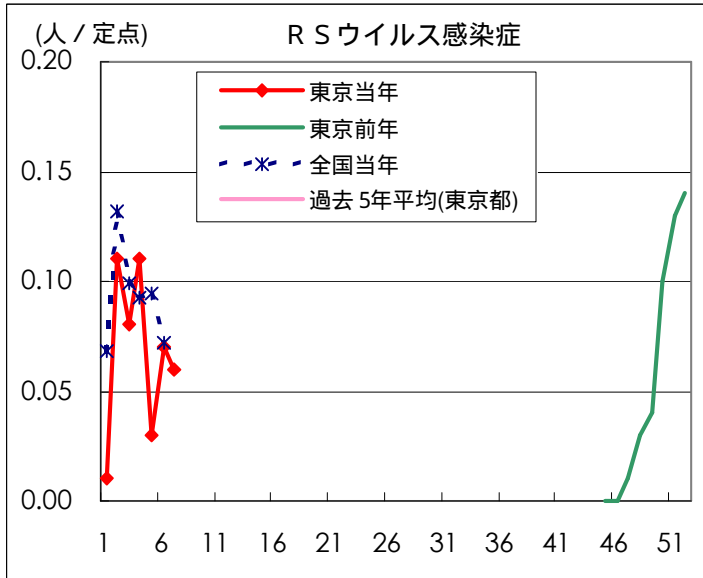
カッコ内の数値は前週分である(2004/2/18集計)。

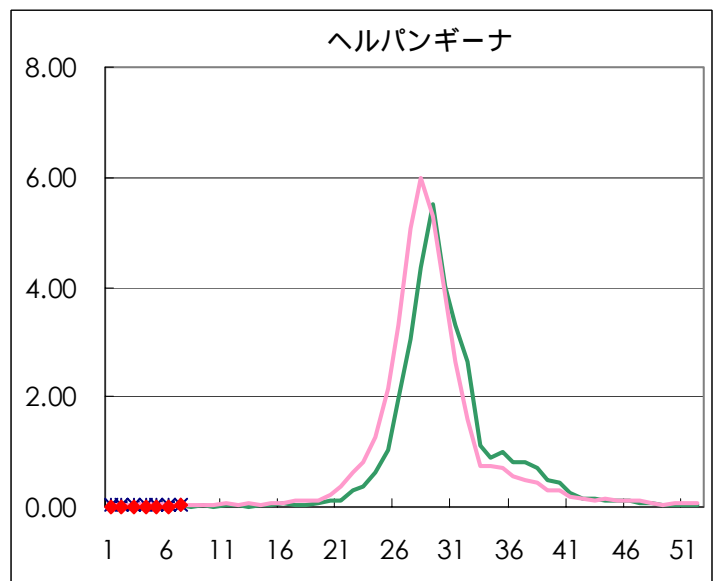
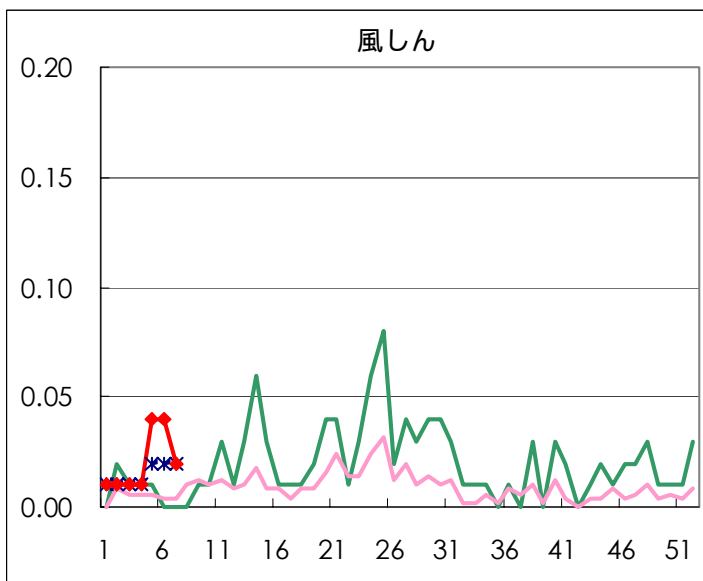
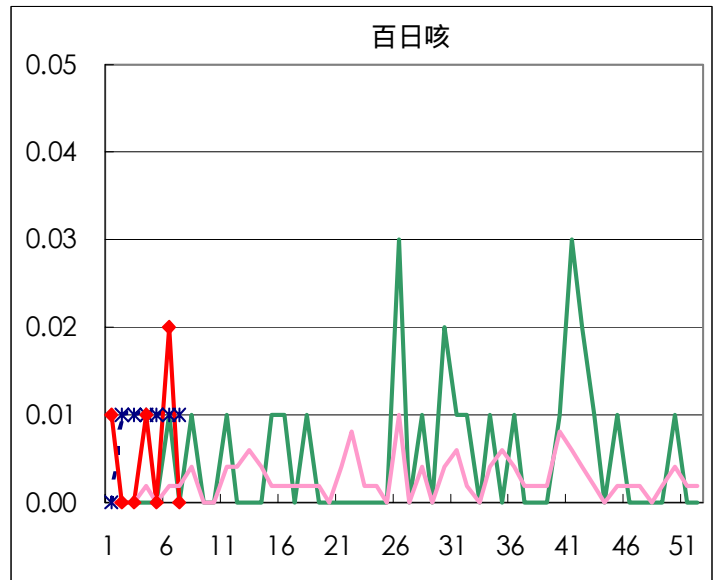
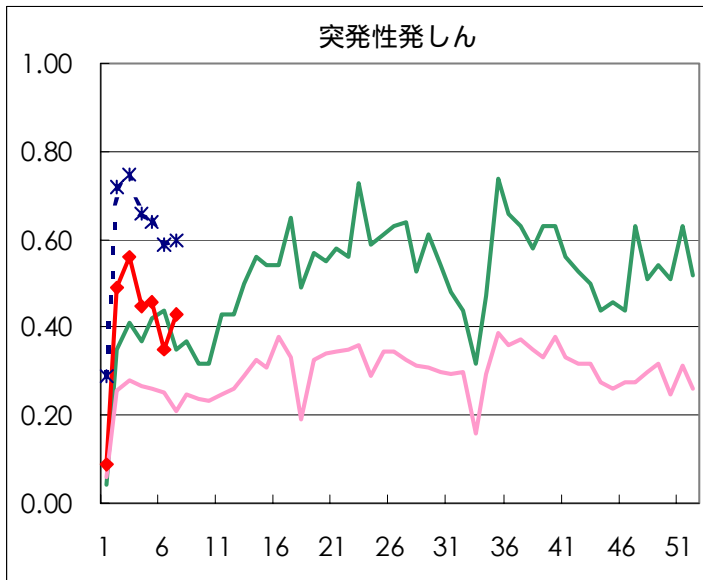
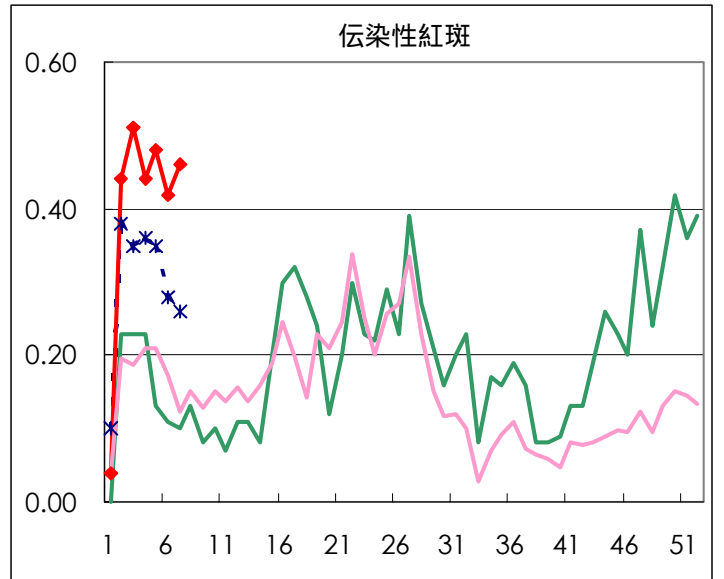
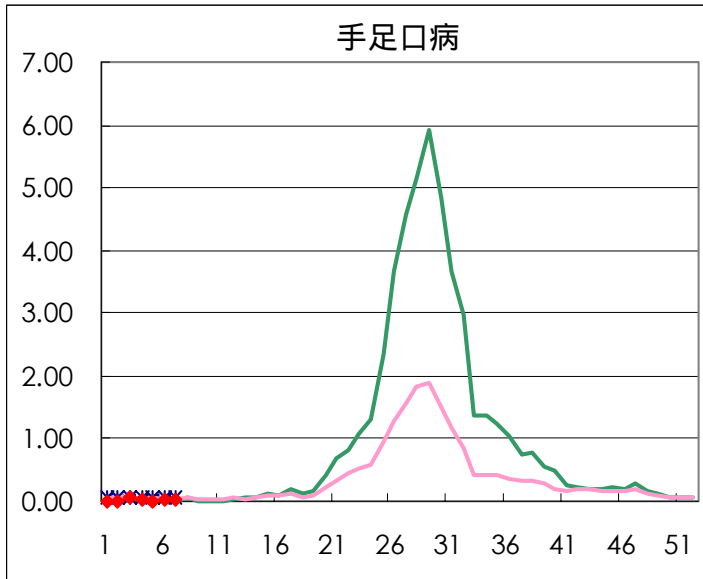
五類定点患者報告数（男女別）

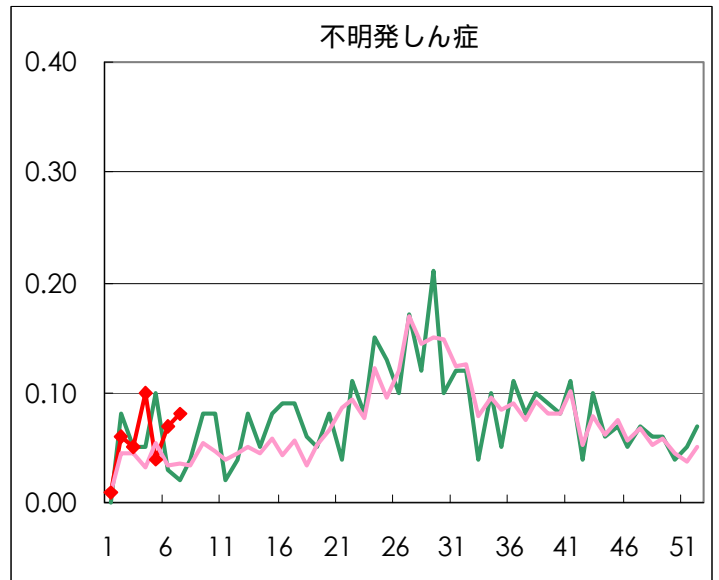
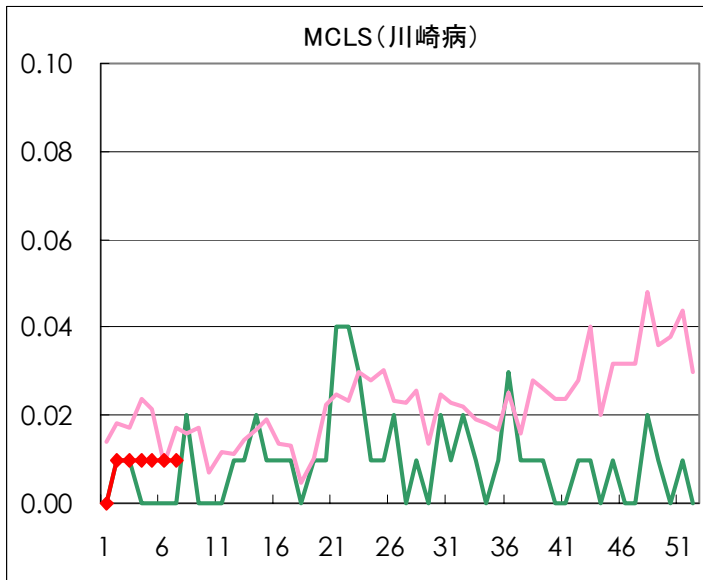
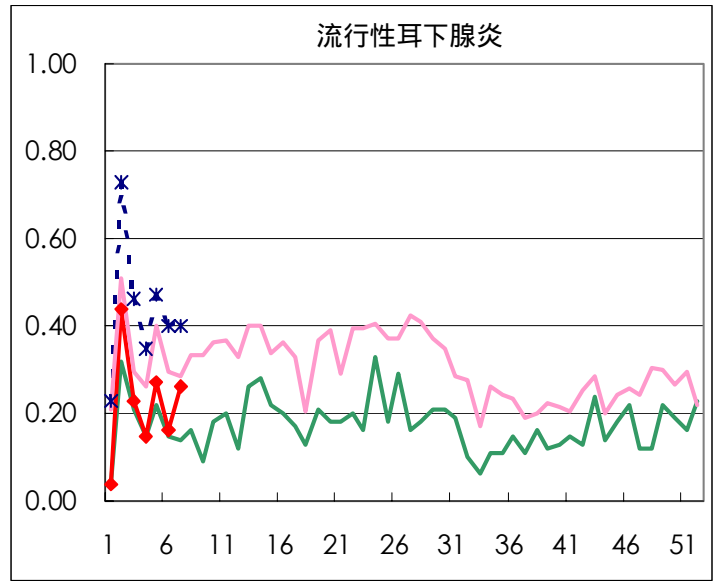
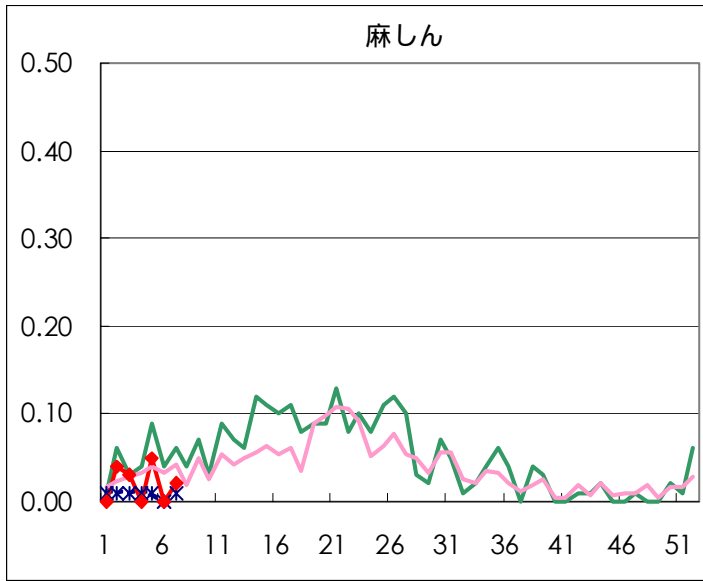
疾病名	性	2004年				4週合計	年累計
		4	5	6	7		
RSウイルス感染症	男	8	4	6	2	20	37
	女	7		4	6	17	29
インフルエンザ	男	1769	2312	1884	873	6,838	8,080
	女	1702	2240	1831	998	6,771	7,865
咽頭結膜熱	男	8	6	15	12	41	66
	女	6	4	6	6	22	42
A群溶血性レンサ球菌咽頭炎	男	74	46	60	70	250	355
	女	53	51	64	44	212	298
感染性胃腸炎	男	513	511	511	487	2,022	3,157
	女	496	493	514	453	1,956	3,112
水痘	男	91	97	67	83	338	609
	女	63	63	65	77	268	530
手足口病	男	2	2		3	7	11
	女	3		3	2	8	14
伝染性紅斑	男	31	29	27	39	126	201
	女	32	39	32	27	130	197
突発性発しん	男	28	40	27	35	130	210
	女	36	26	24	26	112	197
百日咳	男	1		1		2	2
	女			2		2	3
風しん	男	1	2	5	1	9	12
	女	1	3	1	2	7	8
ヘルパンギーナ	男				3	3	5
	女		2		1	3	4
麻しん(成人以外)	男		5		1	6	12
	女		2		2	4	7
流行性耳下腺炎	男	12	21	8	18	59	113
	女	9	17	15	19	60	106
不明発疹症	男	9	2	7	2	20	31
	女	5	4	3	9	21	27
MCLS	男			1	1	2	5
	女	1	1			2	2
急性出血性結膜炎	男		1	1		2	2
	女						
流行性角結膜炎	男	7	7	7	8	29	51
	女	5	3	10	6	24	41
細菌性髄膜炎	男						
	女	1				1	1
無菌性髄膜炎	男		1		2	3	4
	女		1		2	3	3
マイコプラズマ肺炎	男		2	2	3	7	7
	女		1	1		2	3
クラミジア肺炎（オウム病は除く）	男						
	女				2	2	2
成人麻しん	男			1		1	1
	女						

疾病別グラフ (五類定点週報告分)

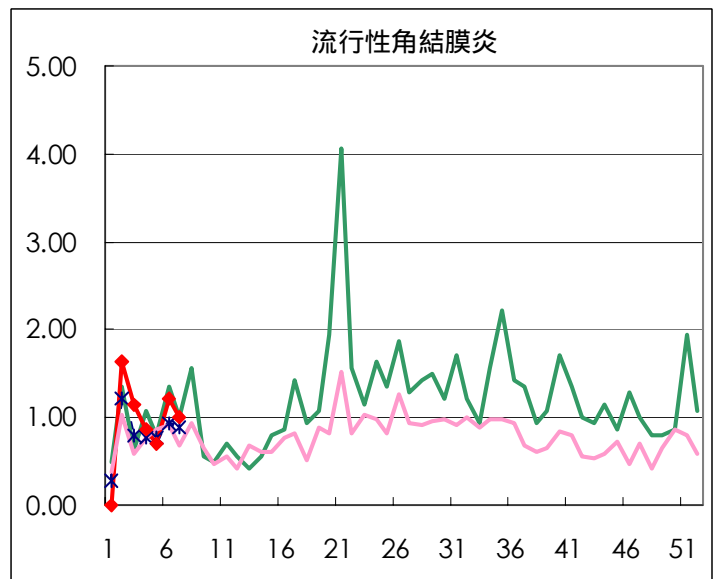
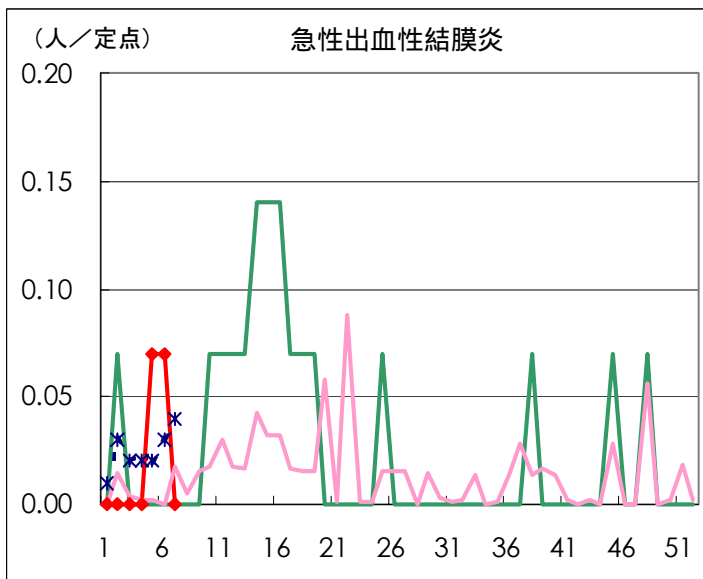
小児科・インフルエンザ定点



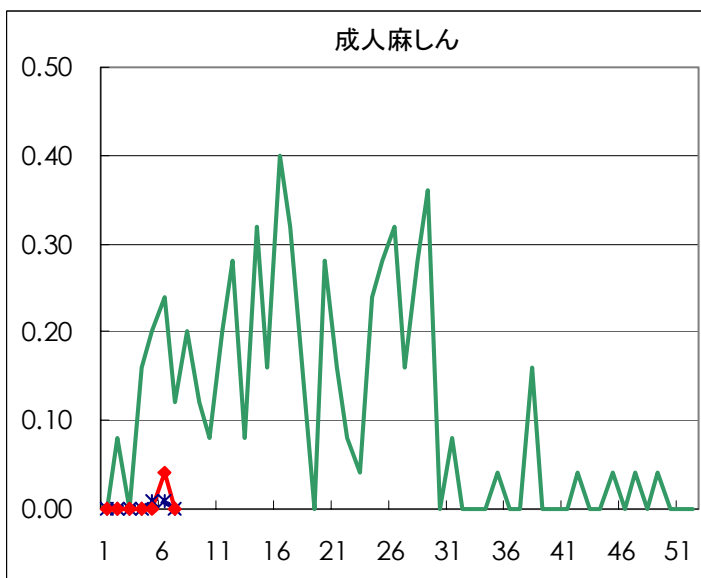
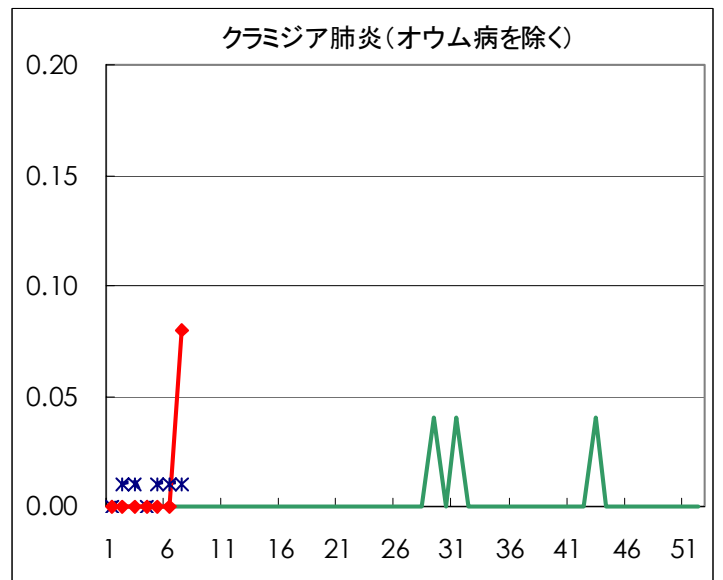
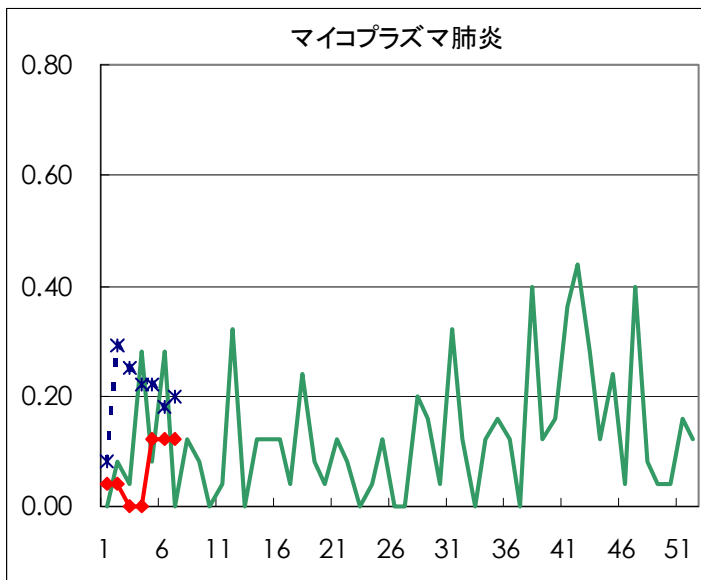
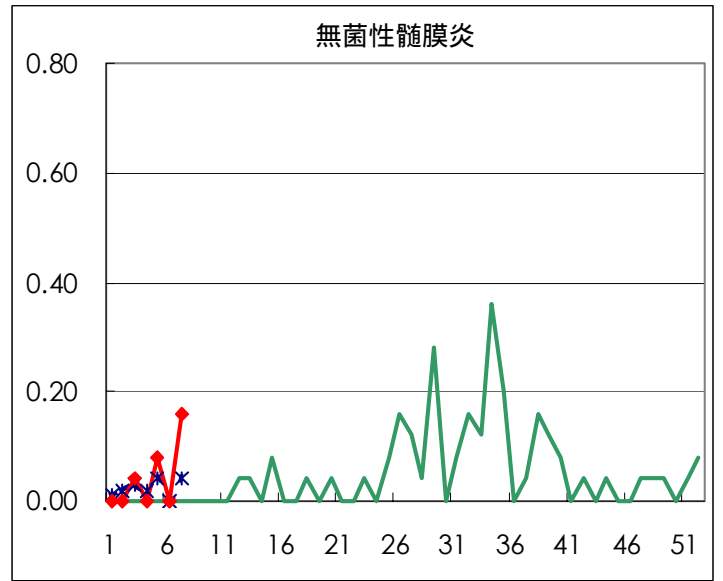
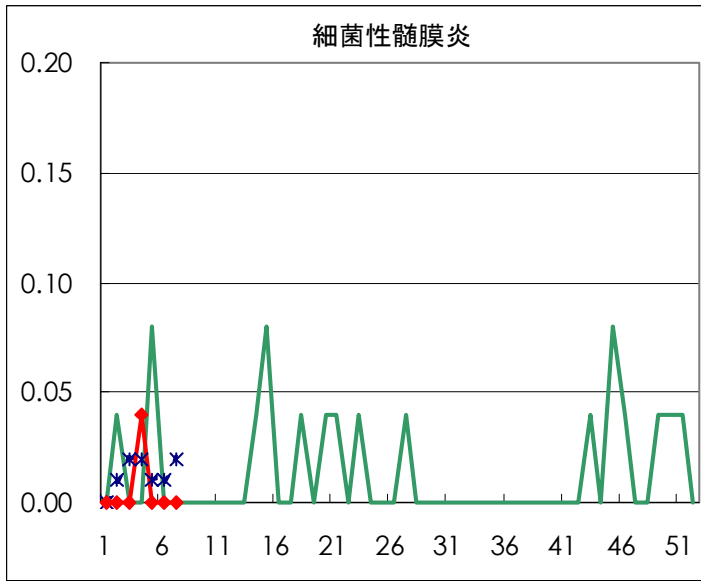




◆ 眼科定点



◆ 基幹定点



疾患別の定点医療機関数(週報告分)		
定点種別	疾 病	医療機関数
インフルエンザ	インフルエンザ	178
眼 科	急性出血性結膜炎	14
	流行性角結膜炎	
基 幹	急性脳炎	25
	細菌性髄膜炎	
	無菌性髄膜炎	
	マイコプラズマ肺炎	
	クラミジア肺炎	
	成人麻しん	
小児科	上記を除く疾病	142

病原体検出情報

週別病原体・抗体検出結果(2003年52週～2004年7週)

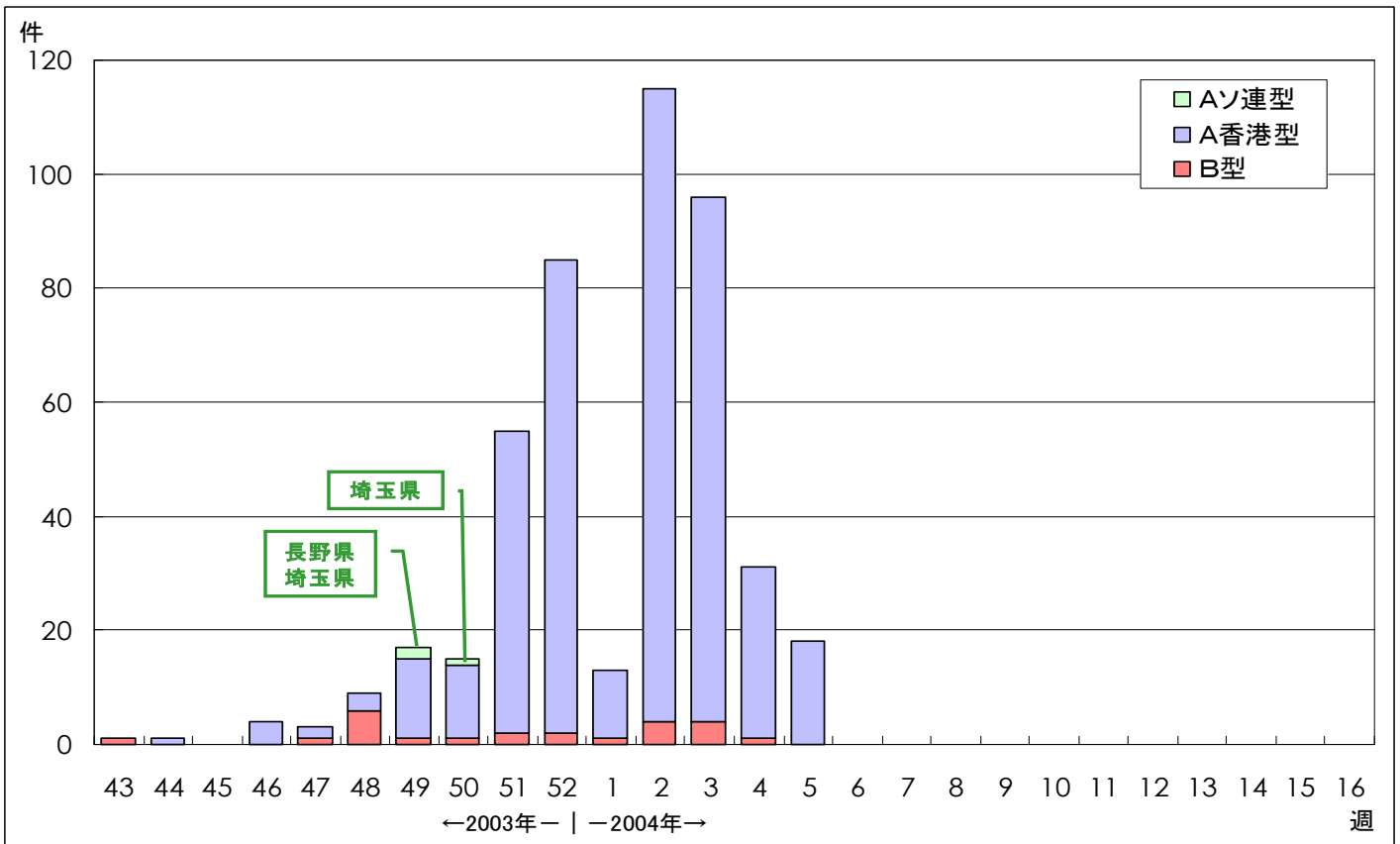
検出病原体・抗体		検体採取週							合計		
		2003年	2004年								
		52	1	2	3	4	5	6		7	
ウイルス	インフルエンザAソ連型										
	インフルエンザA香港型	10	1	3	26	54	30	31	23	178	
	インフルエンザB型					1				1	
	RSV	1		2		1	1	1		6	
	アデノ	6		2	1	4	1	10	3	27	
	エンテロ	1		3		1	1			6	
	ノロ	83	3	40	22	57	25	26	13	269	
	ロタ			1				1	3	5	
	単純ヘルペス										
	水痘・帯状疱疹						1			1	
	EBV						1	1	3	5	
	CMV	1		2						3	
	HHV6/7				1	1	1	1	3	7	
	ムンプス					2	1	1		4	
	麻疹										
	パルボB19	1		1	2					4	
	分離型別	ポリオ1									
		ポリオ2									
		アデノ1	1								1
		アデノ2			2						2
		アデノ3									
		エコー13									
		エコー71									
コクサッキーA6											
抗体	デング										
	ツツガムシ										
細菌	カンピロバクター										
	サルモネラ										
	下痢原性大腸菌	1								1	
	エロモナス										
	O157										
	MRSAコアグラマーゼ型						1			1	
	MRSAコアグラマーゼ型	4		3	6	1	1	5	4	24	
	MRSAコアグラマーゼ型	1					1			2	
	MSSAコアグラマーゼ型										
	溶連菌T-1型				1					1	
	溶連菌T-3型						1	1	2	4	
	溶連菌T-4型			1		1				2	
	溶連菌T-6型				1					1	
	溶連菌T-12型			2	2	1	2		2	9	
	溶連菌T-22型										
	溶連菌T-25型										
溶連菌T-28型	1			1			1		3		
溶連菌UT											
性感染症	梅毒	1		2				1	1	5	
	クラミジア抗体	26		31	21	19	17	17	22	153	
	クラミジア遺伝子	1		1	2		1	1		6	
	淋菌遺伝子	1		1					1	3	
	パピローマ	1		1	2	2			1	7	

臨床診断名別病原体検出結果 (2003年52週～2004年7週)

臨床診断名 検出病原体	インフルエンザ (インフルエンザ)	上気道炎	下気道炎	咽頭結膜熱	A群溶血性レンサ球菌咽頭炎	感染性胃腸炎	無菌性髄膜炎	脳炎	ヘルパンギーナ	手足口病	伝染性紅斑	発疹症	流行性耳下腺炎	口内炎	水痘	その他	合計
インフルエンザAソ連型																	
インフルエンザA香港型	145	33															178
インフルエンザB型	1																1
RSV			4		1											1	6
アデノ	1	1	4		7		1				4					9	27
アデノ1																1	1
アデノ2			1													1	2
アデノ3																	
エンテロ							1					1				4	6
エコー13																	
コクサッキーA6																	
ポリオ1																	
ポリオ2																	
ムンプス							1					3					4
ノロ					268											1	269
ロタ					5												5
単純ヘルペス																	
水痘・带状疱疹しん															1		1
パルボB19											4						4
カンピロバクター																	
サルモネラ																	
下痢原性大腸菌						1											1

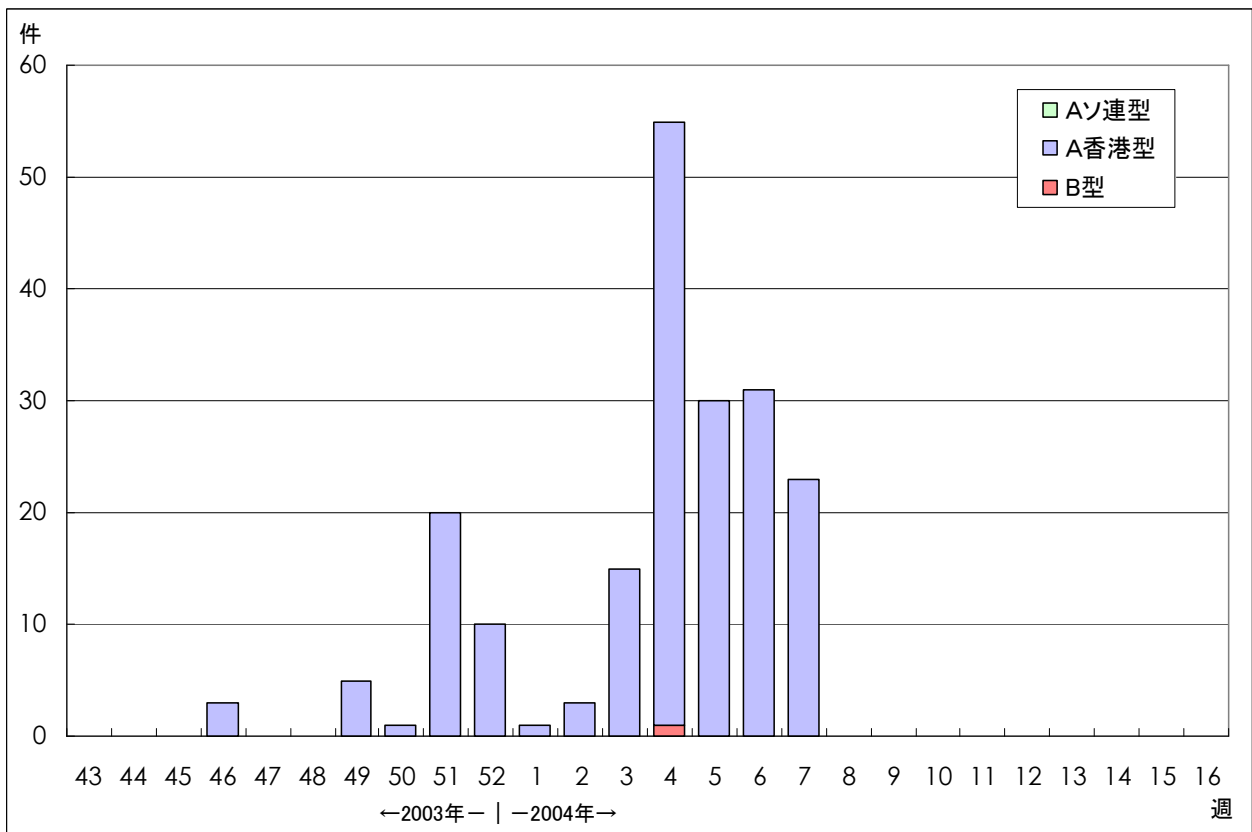
病原体グラフ（インフルエンザ）

2003-04シーズンのインフルエンザウイルス検出状況（全国）



IASR 病原微生物検出情報(2004年1月26日現在報告数)

2003-04シーズンのインフルエンザウイルス検出状況（東京都）



ウイルス研究科・多摩支所微生物研究科

年齢階級別報告数 2004年 7週

	RS ウイルス 感染症	インフル エンザ	咽頭 結膜熱	A群溶血性 レンサ球菌 咽頭炎	感染性 胃腸炎	水痘	手足口病	伝染性 紅斑	突発性 発しん
～6ヶ月		7			6	4		1	7
～1歳	1	32			41	9		3	40
1歳	2	131	5	2	139	25	2	2	11
2歳		115	2	5	93	22	1	5	1
3歳		121	3	12	82	27	1	3	1
4歳		176	1	14	90	20		9	
5歳		119	3	21	64	24		14	
6歳		83	1	14	54	12		11	1
7歳		73	2	15	47	4		6	
8歳		79	1	9	43	5		2	
9歳		76		5	27	1		2	
10～14歳		217		8	72	5	1	6	
15～19歳		86			28				
20～29歳	5	131		9	154	2		2	
30～39歳		207							
40～49歳		84							
50～59歳		62							
60～69歳		39							
70～79歳		16							
80歳以上		17							
合計	8	1871	18	114	940	160	5	66	61
先週比	-2	-1844	-3	-10	-85	28	2	7	10

注：小児科定点把握対象疾病のうち、「20～29歳」は「20歳以上」と読み替える。
眼科疾患のうち、「70～79歳」は「70歳以上」と読み替える。

	百日咳	風しん	ヘルパン ギーナ	麻しん (成人 以外)	流行性 耳下腺炎	急性出血 性結膜炎	流行性 角結膜炎	不明 発疹症	MCLS
～6ヶ月								1	
～1歳								1	1
1歳			1					1	
2歳					2			2	
3歳					3				
4歳		2			4			1	
5歳					13			2	
6歳					4		1		
7歳					2				
8歳					2				
9歳					1			1	
10～14歳			1	1	4			1	
15～19歳			1						
20～29歳		1	1	2	2		2	1	
30～39歳							3		
40～49歳							3		
50～59歳							3		
60～69歳							1		
70～79歳							1		
80歳以上									
合計	-	3	4	3	37	-	14	11	1
先週比	-3	-3	4	3	14	-1	-3	1	0

注：小児科定点把握対象疾病のうち、「20～29歳」は「20歳以上」と読み替える。
眼科疾患のうち、「70～79歳」は「70歳以上」と読み替える。

保健所別報告数 2004年 7週

	RS ウイルス 感染症	インフル エンザ	咽頭 結膜熱	A群溶血性 レンサ球菌 咽頭炎	感染性 胃腸炎	水痘	手足口病	伝染性 紅斑	突発性 発しん	百日咳
千代田		20			17	4	1	1		
中央区		36		2	31	4	1	3	1	
みなと	7	27	2	3	24	2				
新宿区		66		1	49	9				
文京		22			14			2		
台東		22		7	32	1		7	4	
墨田区		36		3	9	2		2		
江東区		43		3	34	4		1	1	
品川区		39	2	2	25	6			1	
目黒区		11		1	9	1		4	2	
大田区		103	8	16	60	10		4	8	
世田谷区		93		3	62	12		6	3	
渋谷区		19	1	1	36	12		1	2	
中野区		79		4	67	8		2	5	
杉並		39		6	45	4		1	2	
池袋		23			12	1		1	3	
北区		76	3	5	21	1		11	2	
荒川区		21		1	8	1		1	1	
板橋区		63		3	18	4				
練馬区		97		3	11	9		1	2	
足立		35		2	27	9	1	1	1	
葛飾		76	1	9	25	14			4	
江戸川		92	1	10	78	3		1	2	
多摩川		69		3	34	5		2	2	
秋川		59		3	10	1				
八王子		12		2	7	1			2	
南多摩		76			29	3		3	4	
町田		34			23	6	1		1	
多摩立川		42		2	11	3				
村山大和		45			6			4	1	
府中小金井		55			2	2				
狛江調布		57		3	17	1			2	
三鷹武蔵野		56		2	24	6		3	1	
多摩小平	1	133		9	31	7		2	3	
多摩東村山		53		3	32	2	1	1	1	
島しょ		42		2		2		1		

東京都合計	8	1871	18	114	940	160	5	66	61	-
定点当り報告数	0.06	10.51	0.13	0.80	6.62	1.13	0.04	0.46	0.43	-

保健所別報告数 2004年 7週

	風しん	ヘルパン ギーナ	麻しん (成人 以外)	流行性 耳下腺炎	急性出血 性結膜炎	流行性 角結膜炎	不明 発疹症	MCLS	合計
千代田							1		44
中央区				1			1		80
みなと				1					66
新宿区				1		2	2		130
文京				1		1			40
台東									73
墨田区									52
江東区		1		1		1			89
品川区				5					80
目黒区				5					33
大田区			1	1		1	3		215
世田谷区									179
渋谷区			1	4					77
中野区							1		166
杉並	1								98
池袋						1			41
北区				1				1	121
荒川区				2					35
板橋区									88
練馬区									123
足立	1			8					85
葛飾							1		130
江戸川	1			1					189
多摩川									115
秋川									73
八王子		1				1			26
南多摩		2		1					118
町田						1			66
多摩立川				2					60
村山大和						2			58
府中小金井				1					60
狛江調布									80
三鷹武蔵野				1		3			96
多摩小平			1						187
多摩東村山						1	2		96
島しょ									47

東京都合計	3	4	3	37	-	14	11	1	3316
定点当り報告数	0.02	0.03	0.02	0.26	-	1.00	0.08	0.01	

保健所別報告数(定点当たり) 2004年 7週

	RS ウイルス 感染症	インフル エンザ	咽頭 結膜熱	A群溶血性 レンサ球菌 咽頭炎	感染性 胃腸炎	水痘	手足口病	伝染性 紅斑	突発性 発しん	百日咳
千代田		4.00			4.25	1.00	0.25	0.25		
中央区		9.00		0.67	10.33	1.33	0.33	1.00	0.33	
みなと	1.17	3.86	0.33	0.50	4.00	0.33				
新宿区		9.43		0.17	8.17	1.50				
文京		5.50			4.67			0.67		
台東		5.50		2.33	10.67	0.33		2.33	1.33	
墨田区		9.00		1.00	3.00	0.67		0.67		
江東区		10.75		1.00	11.33	1.33		0.33	0.33	
品川区		5.57	0.33	0.33	4.17	1.00			0.17	
目黒区		2.75		0.33	3.00	0.33		1.33	0.67	
大田区		10.30	0.89	1.78	6.67	1.11		0.44	0.89	
世田谷区		10.33		0.38	7.75	1.50		0.75	0.38	
渋谷区		3.80	0.25	0.25	9.00	3.00		0.25	0.50	
中野区		11.29		0.67	11.17	1.33		0.33	0.83	
杉並		5.57		1.00	7.50	0.67		0.17	0.33	
池袋		3.83			2.40	0.20		0.20	0.60	
北区		15.20	0.75	1.25	5.25	0.25		2.75	0.50	
荒川区		7.00		0.50	4.00	0.50		0.50	0.50	
板橋区		9.00		0.50	3.00	0.67				
練馬区		16.17		0.60	2.20	1.80		0.20	0.40	
足立		7.00		0.50	6.75	2.25	0.25	0.25	0.25	
葛飾		15.20	0.25	2.25	6.25	3.50			1.00	
江戸川		18.40	0.25	2.50	19.50	0.75		0.25	0.50	
多摩川		17.25		1.00	11.33	1.67		0.67	0.67	
秋川		19.67		1.50	5.00	0.50				
八王子		4.00		1.00	3.50	0.50			1.00	
南多摩		19.00			9.67	1.00		1.00	1.33	
町田		11.33			11.50	3.00	0.50		0.50	
多摩立川		8.40		0.50	2.75	0.75				
村山大和		15.00			3.00			2.00	0.50	
府中小金井		13.75			0.67	0.67				
狛江調布		14.25		1.00	5.67	0.33			0.67	
三鷹武蔵野		11.20		0.50	6.00	1.50		0.75	0.25	
多摩小平	0.33	33.25		3.00	10.33	2.33		0.67	1.00	
多摩東村山		13.25		1.00	10.67	0.67	0.33	0.33	0.33	
島しょ		21.00		2.00		2.00		1.00		

東京都合計	8	1871	18	114	940	160	5	66	61	-
定点当り報告数	0.06	10.51	0.13	0.80	6.62	1.13	0.04	0.46	0.43	-

保健所別報告数(定点当たり) 2004年 7週

	風しん	ヘルパン ギーナ	麻しん (成人 以外)	流行性 耳下腺炎	急性出血 性結膜炎	流行性 角結膜炎	不明 発疹症	MCLS
千代田							0.25	
中央区				0.33			0.33	
みなと				0.17				
新宿区				0.17		1.00	0.33	
文京				0.33		1.00		
台東								
墨田区								
江東区		0.33		0.33		1.00		
品川区				0.83				
目黒区				1.67				
大田区			0.11	0.11		1.00	0.33	
世田谷区								
渋谷区			0.25	1.00				
中野区							0.17	
杉並	0.17							
池袋						1.00		
北区				0.25				0.25
荒川区				1.00				
板橋区								
練馬区								
足立	0.25			2.00				
葛飾							0.25	
江戸川	0.25			0.25				
多摩川								
秋川								
八王子		0.50				1.00		
南多摩		0.67		0.33				
町田						1.00		
多摩立川				0.50				
村山大和						2.00		
府中小金井				0.33				
狛江調布								
三鷹武蔵野				0.25		3.00		
多摩小平			0.33					
多摩東村山						1.00	0.67	
島しょ								

東京都合計	3	4	3	37	-	14	11	1
定点当り報告数	0.02	0.03	0.02	0.26	-	1.00	0.08	0.01