

2004年第9週報告分

- 発 生 動 向 の 概 況
- 定 点 医 療 機 関 か ら の コ メ ン ト
- 全 数 届 出 患 者 報 告 数
- 五 類 定 点 患 者 報 告 数
- 疾 病 別 グ ラ フ (五 類 定 点 週 報 告 分)
- 病 原 体 検 出 情 報 (表 ・ グ ラ フ)
 － 感 染 性 胃 腸 炎 －
- 年 齢 階 級 別 報 告 数
- 保 健 所 別 報 告 数
- 保 健 所 別 報 告 数 (定 点 当 た り)

東京都医師会感染症予防検討委員会

事務局:東京都健康安全研究センター疫学情報室

電 話 : 03-3363-3213(直通)

F A X : 03-5332-7365

E-mail : idsc@tokyo-eiken.go.jp

アドレス : idsc.tokyo-eiken.go.jp/



発生動向の概況 9週分

(全数報告の疾患)

- ・細菌性赤痢が2件報告された。ソネ菌2件で、推定感染地はケニア、モロッコである。
- ・腸管出血性大腸菌感染症が3件報告された。血清型はO157が3件(VT2産生株2件、VT1 & VT2産生株1件)である。
- ・A型肝炎が1件報告された。推定感染地は国内、感染源は不明である。
- ・マラリアが1件報告された。三日熱マラリアで推定感染地はブラジルである。
- ・アメーバ赤痢が4件報告された。推定感染地は国内3件、不明1件で、感染経路は全て不明である。
- ・劇症型溶血性レンサ球菌感染症が1件報告された。56歳男性で血液培養で菌が検出され、ショックと乏尿、両下肢腫脹を呈している。感染経路は不明である。
- ・HIV感染症が15件報告された。無症候性キャリア11件、AIDS4件で、推定感染経路は異性間性的接触2件、同性間性的接触9件、母子感染1件、不明3件である。母子感染例は10歳男児で母親の感染確認を契機に発見された。
- ・梅毒が1件報告された。早期顕症梅毒 期で、推定感染地は国内、推定感染経路は異性間性的接触である。

(推定される感染地は医師の届出によるものです)

(定点報告の疾患)

- ・インフルエンザは定点当たり3.1まで減少した。A群溶血性レンサ球菌咽頭炎、感染性胃腸炎、伝染性紅斑、突発性発疹、風疹の報告が多い。

(検出された病原体)

- ・インフルエンザ、上気道炎、不明熱など9名の咽頭拭い液からA香港型、1名の咽頭拭い液からはB型のインフルエンザウイルス遺伝子が検出された。また、この他に不明熱1名からA香港型ウイルスが、インフルエンザ1名からアデノウイルス2型が分離された。
- ・細気管支炎、百日咳疑い各1名の咽頭拭い液からRSウイルスの遺伝子が検出された。
- ・感染性胃腸炎等4名、伝染性紅斑1名の検体からアデノウイルスの遺伝子が検出された。さらに急性胃腸炎1名の便からはロタウイルスも検出された。
- ・急性胃腸炎等4名の便からノロウイルスの遺伝子が検出された。うち1名からはロタウイルスも検出された。
- ・急性胃腸炎1名の便からロタウイルスが検出された。
- ・ウイルス性胃腸炎集団発生6事例の患者関連検体3件からG 型の、54件からG 型のノロウイルスが検出された。
- ・菌株で搬入されたMRSA1株のコアグラ - ゼ型は 型であった。

- ・保健所等から搬入された血清等86件中1件から梅毒特異抗体が検出された。
- ・保健所等から搬入された血清等83件中32件からクラミジア・トラコマチス特異抗体が検出された。
- ・保健所等から搬入された頸管拭い液69件中1件から淋菌核酸が検出された。

定点医療機関からのコメント

世田谷

- ・インフルエンザ7名中1名B型、その他A型。45歳女B型、予注1回。1歳8ヶ月男児予注2回、35歳女予注2回済み。
- ・インフルエンザ3名、迅速テストで全てA型。

練馬区

- ・風しん男性(20歳以上)は、風しんワクチン未接種でした。

台東

- ・インフルエンザ3歳、10歳女児、A型。他はB型。

町田

- ・インフルエンザ3名。3歳女児、初めてのB型。他は全てA型でした。

全数届出患者報告数 2004年 9週

分類	疾病名	東京都分(報告週)					全国分(診断週)	
		6週	7週	8週	9週	年累計	9週	年累計
一類	エボラ出血熱							
	クリミア・コンゴ熱							
	重症急性呼吸器症候群							
	痘そう							
	ペスト							
	マールブルグ病							
	ラッサ熱							
二類	急性灰白髄炎							
	コレラ							5
	細菌性赤痢	1	1	2	2	14	4	50
	ジフテリア							
	腸チフス							1
	パラチフス		1			1		3
三類	腸管出血性大腸菌感染症	2	3	3	3	15	8	59
四類	E型肝炎							(2)
	ウエストナイル熱							
	A型肝炎	1	1	2	1	7	(4)	(30)
	エキノコックス症							8
	黄熱							
	オウム病						1	5
	回帰熱							
	Q熱						1	1
	狂犬病							
	高病原性鳥インフルエンザ							
	コクシジオイデス症							1
	サル痘							
	腎症候性出血熱							
	炭疽							
	つつが虫病	1		2		5		43
	デング熱					1	1	2
	ニパウイルス感染症							
	日本紅斑熱							
	日本脳炎							
	ハンタウイルス肺症候群							
	Bウイルス病							
ブルセラ症								
発しんチフス								
ポツリヌス症								
マラリア	2			1	4	1	6	
野兔症								
ライム病								
リッサウイルス感染症								
レジオネラ症		1			2	1	17	
レプトスピラ症								
五類 (全数届出)	アメーバ赤痢	2	2	1	4	24	7	79
	ウイルス性肝炎(A型・E型を除く)					4	5	39
	急性脳炎			1		1		(3)
	クリプトスポリジウム症					1		1
	クロイツフェルト・ヤコブ病			2		2	1	27
	劇症型溶血性レンサ球菌感染症			1	1	3	1	10
	後天性免疫不全症候群	4	7	3	15	54	17	136
	ジアルジア症		1			2	1	9
	髄膜炎菌性髄膜炎					1		5
	先天性風しん症候群						1	1
	梅毒	2	2	1	1	12	4	77
	破傷風							6
	バンコマイシン耐性黄色ブドウ球菌感染症							
	バンコマイシン耐性腸球菌感染症			1		1		6

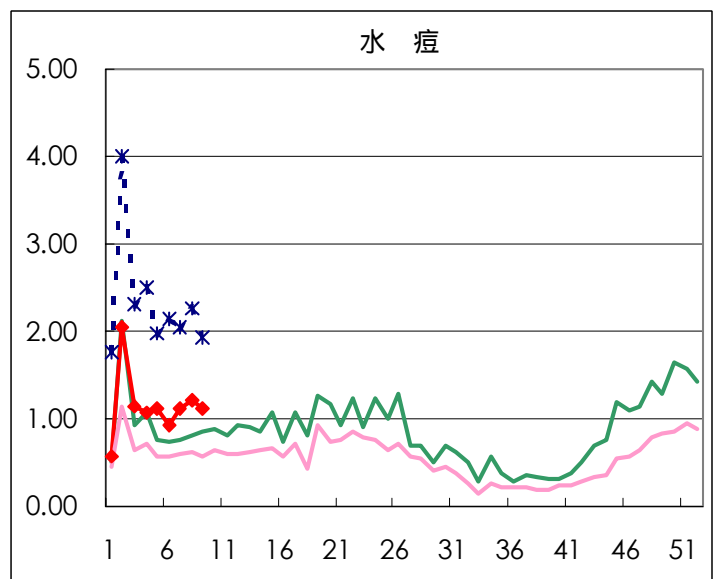
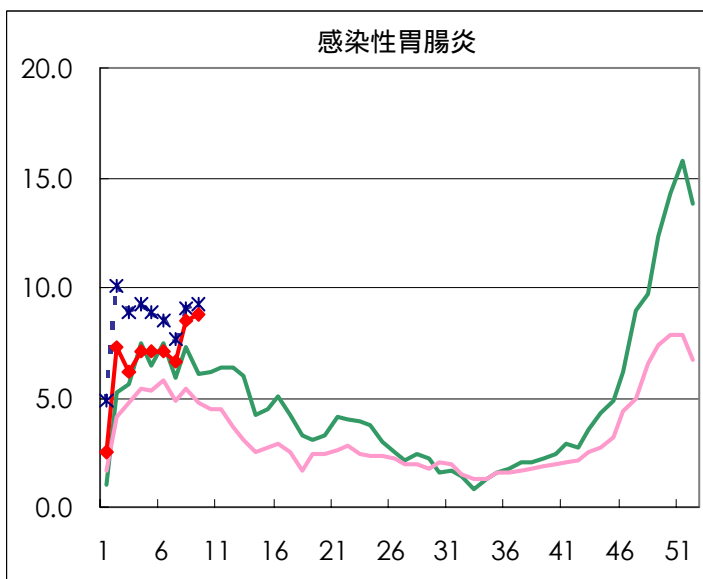
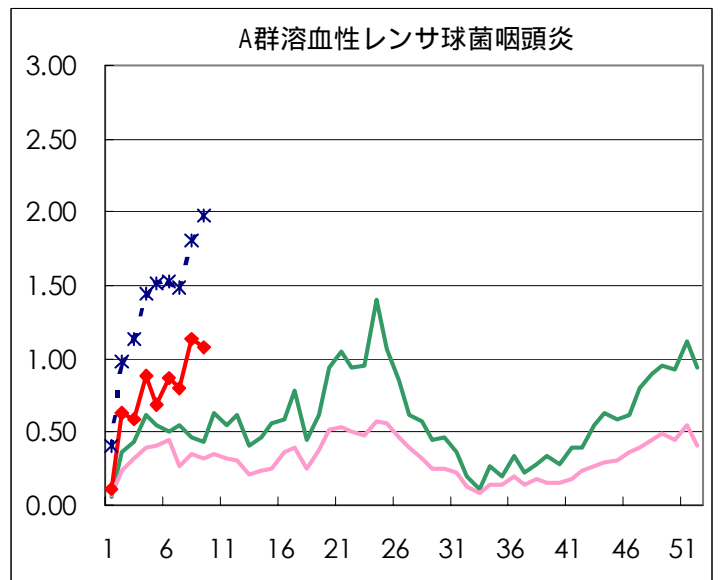
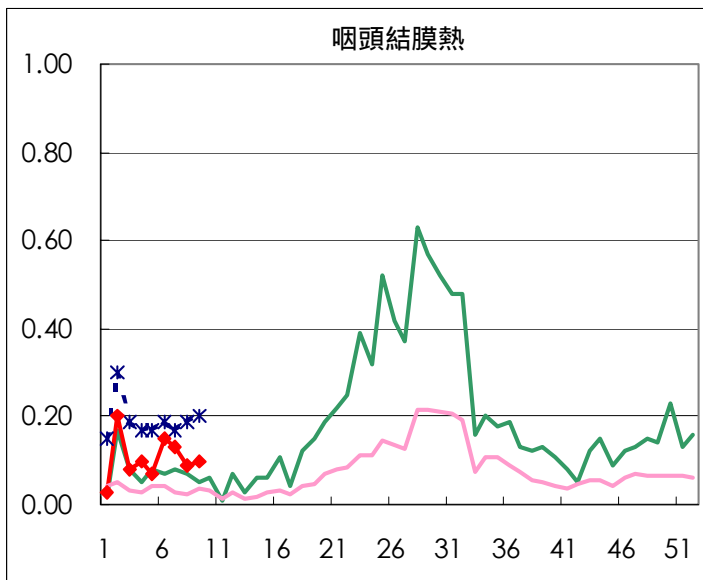
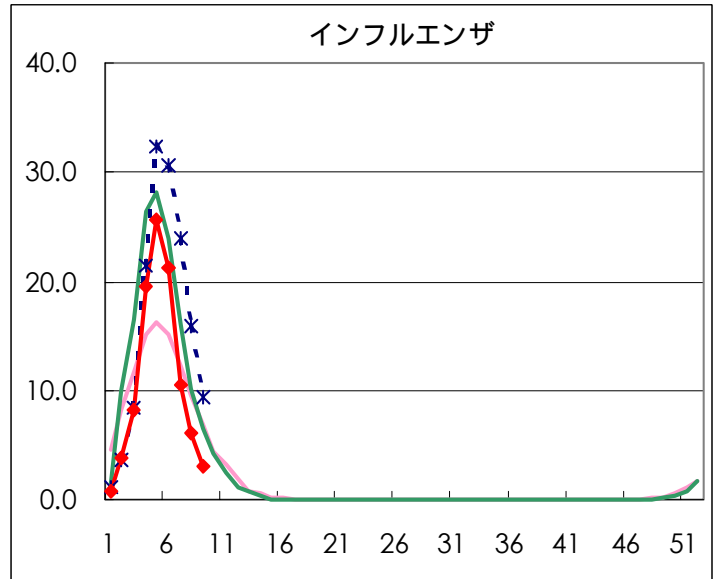
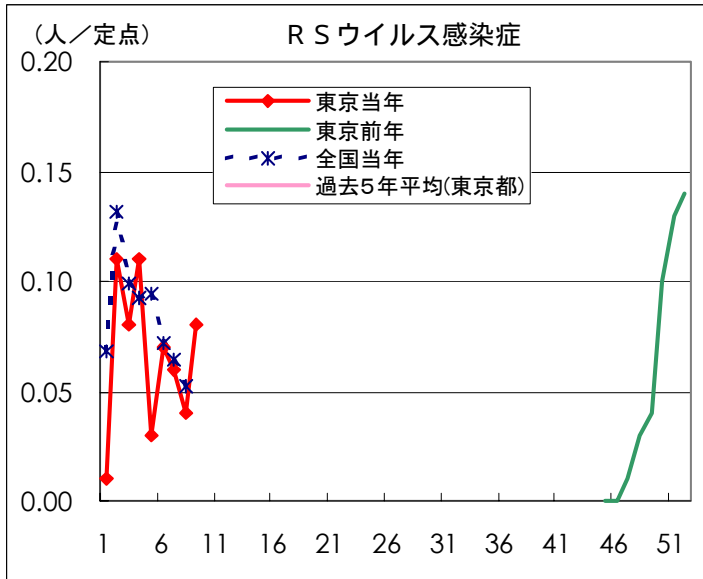
カッコ内の数値は前週分である(2004/3/3集計)。

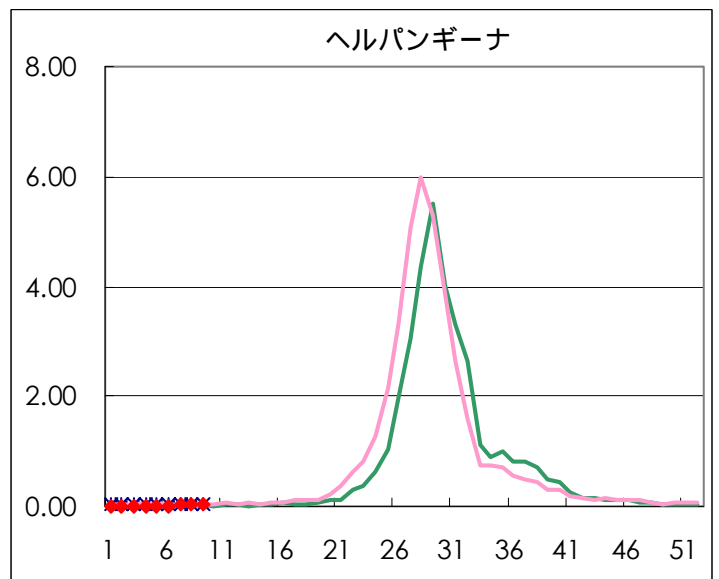
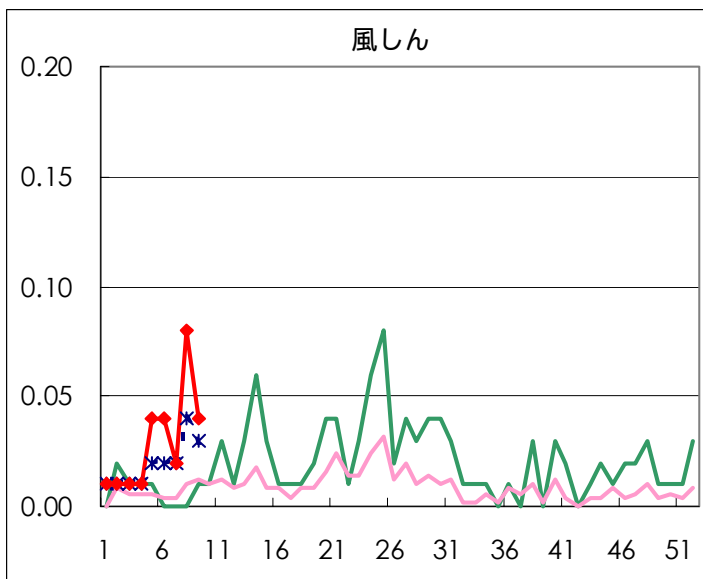
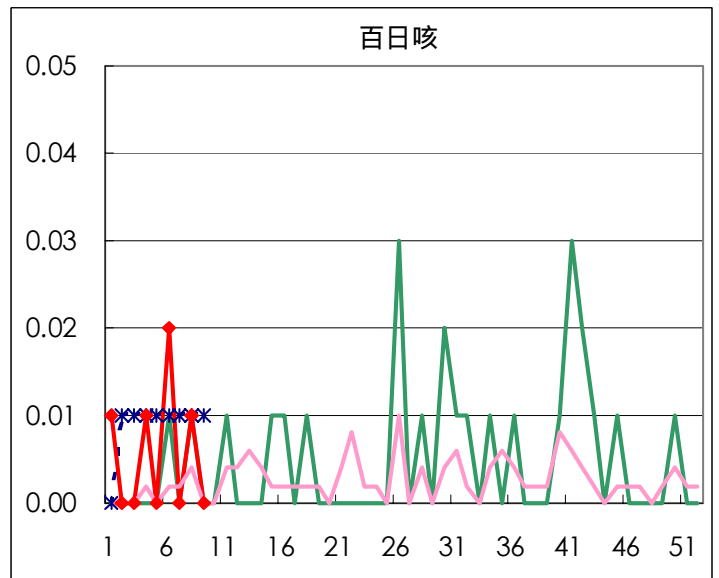
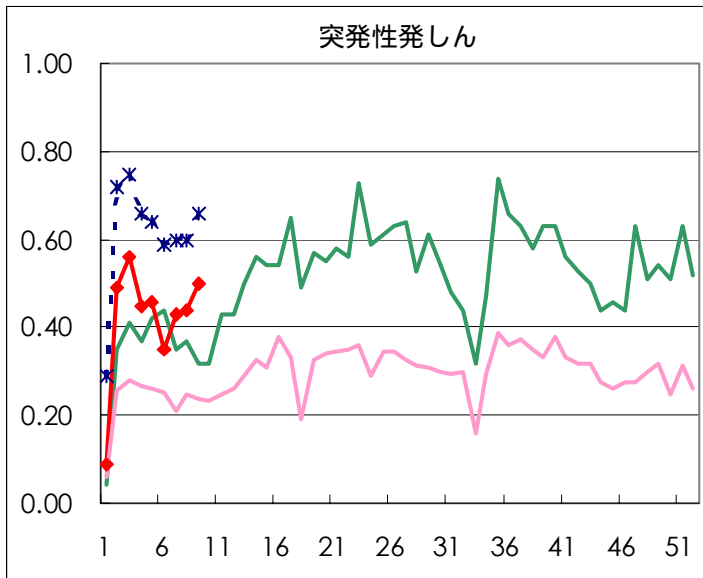
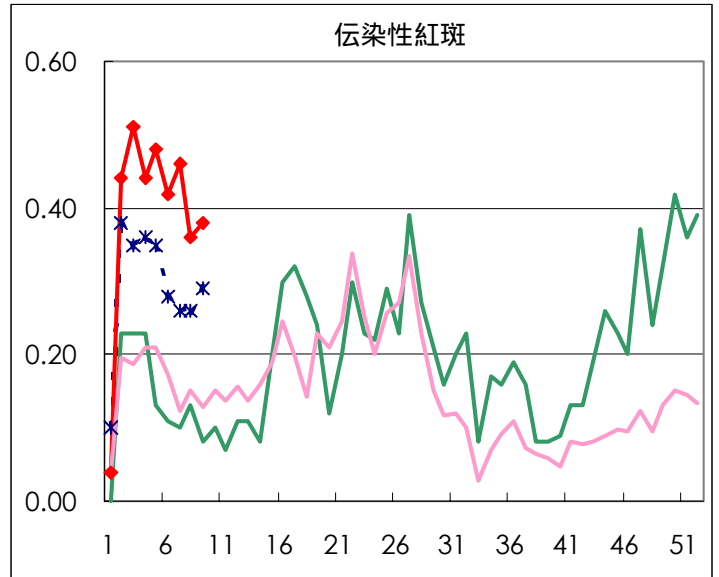
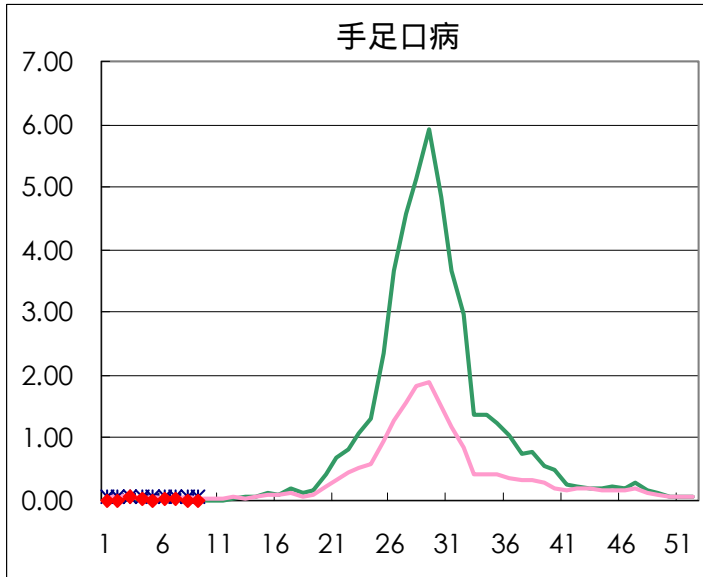
五類定点患者報告数（男女別）

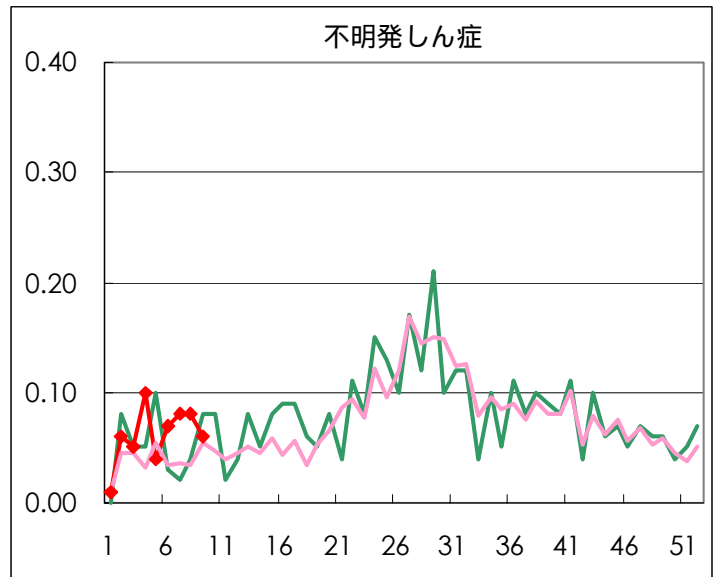
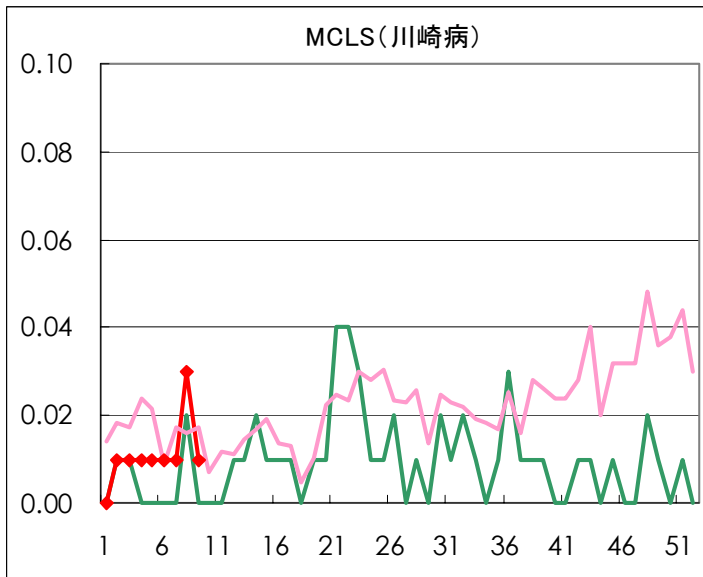
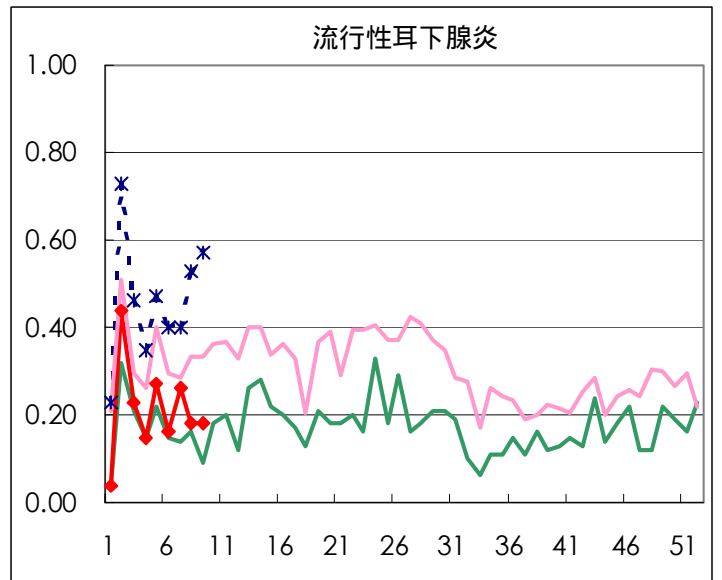
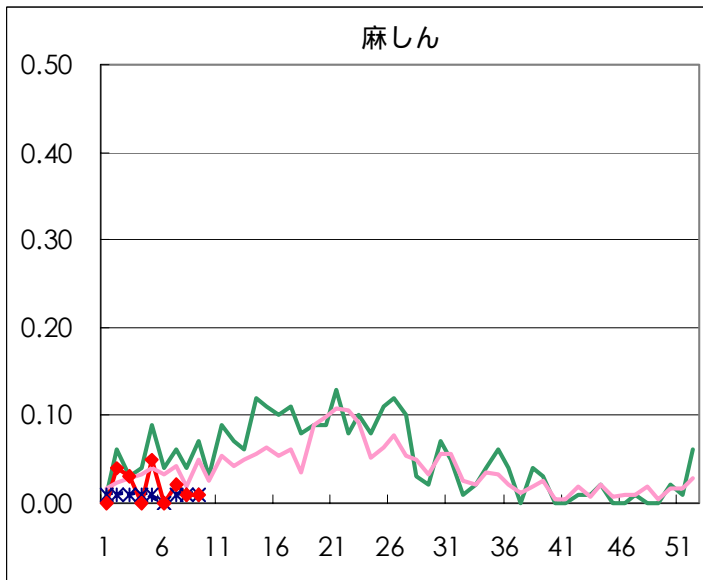
疾病名	性	2004年				4週合計	年累計
		6	7	8	9		
RSウイルス感染症	男	6	2	4	7	19	46
	女	4	6	2	4	16	29
インフルエンザ	男	1884	873	515	264	3,536	8,859
	女	1831	998	568	288	3,685	8,721
咽頭結膜熱	男	15	12	6	11	44	83
	女	6	6	7	3	22	52
A群溶血性レンサ球菌咽頭炎	男	60	70	92	90	312	537
	女	64	44	69	63	240	430
感染性胃腸炎	男	511	487	662	591	2,251	4,410
	女	514	453	550	650	2,167	4,312
水痘	男	67	83	110	91	351	810
	女	65	77	63	70	275	663
手足口病	男		3	1		4	12
	女	3	2		1	6	15
伝染性紅斑	男	27	39	28	32	126	261
	女	32	27	23	22	104	242
突発性発しん	男	27	35	37	39	138	286
	女	24	26	25	32	107	254
百日咳	男	1				1	2
	女	2		1		3	4
風しん	男	5	1	6	6	18	24
	女	1	2	5		8	13
ヘルパンギーナ	男		3	2	2	7	9
	女		1	2	1	4	7
麻しん(成人以外)	男		1	1	1	3	14
	女		2	1		3	8
流行性耳下腺炎	男	8	18	15	14	55	142
	女	15	19	10	11	55	127
不明発疹症	男	7	2	4	4	17	39
	女	3	9	7	4	23	38
MCL S	男	1	1	3		5	8
	女			1	1	2	4
急性出血性結膜炎	男	1				1	2
	女						
流行性角結膜炎	男	7	9	14	6	36	72
	女	10	7	9	9	35	60
細菌性髄膜炎	男						
	女						1
無菌性髄膜炎	男		2			2	4
	女		2	2		4	5
マイコプラズマ肺炎	男	2	3			5	8
	女	1				1	3
クラミジア肺炎（オウム病は除く）	男				1	1	1
	女		2			2	2
成人麻しん	男	1				1	1
	女						

疾病別グラフ(五類定点週報告分)

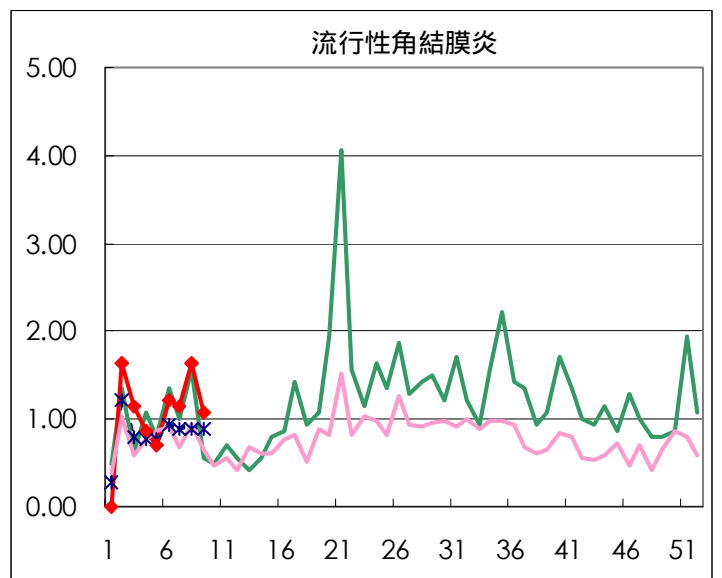
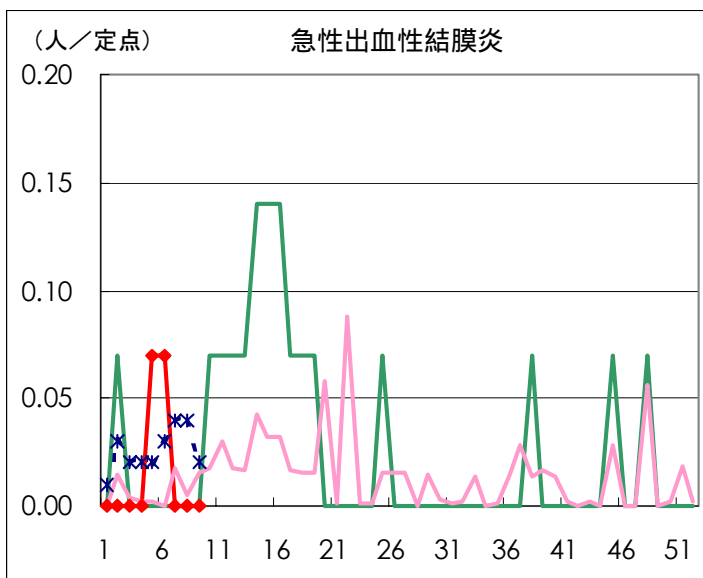
◆ 小児科・インフルエンザ定点



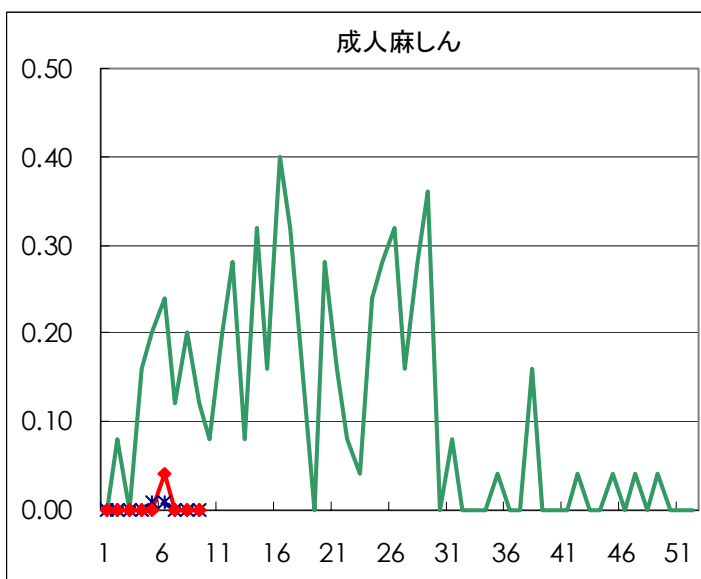
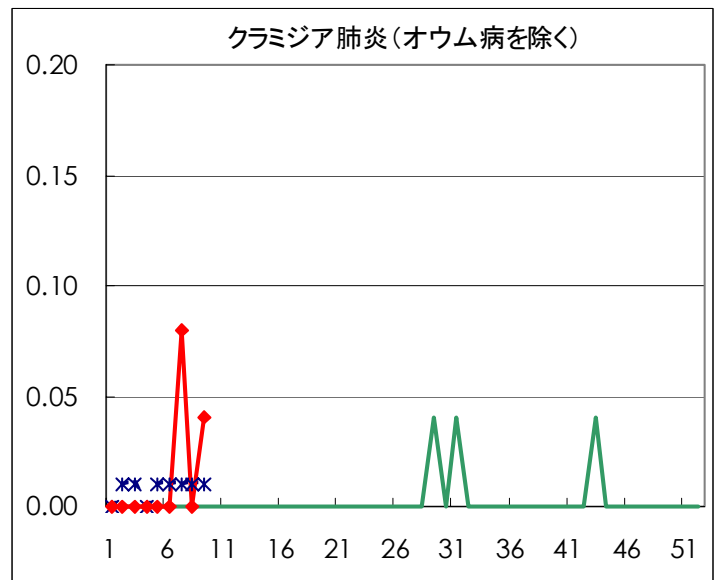
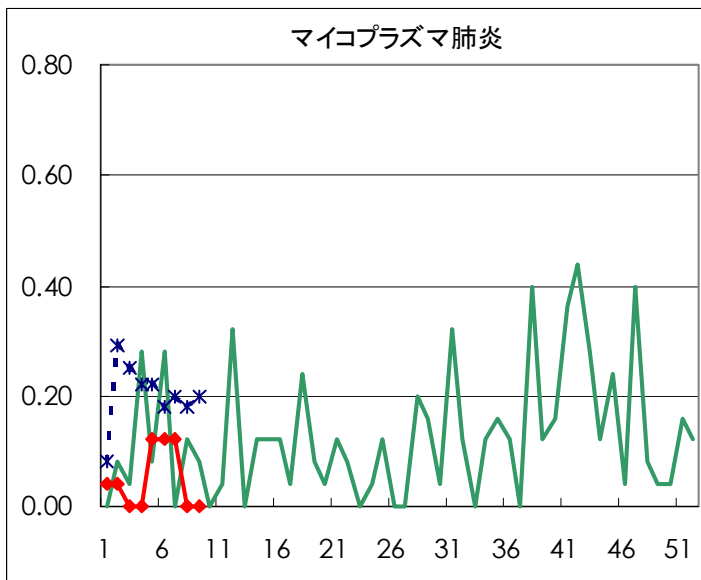
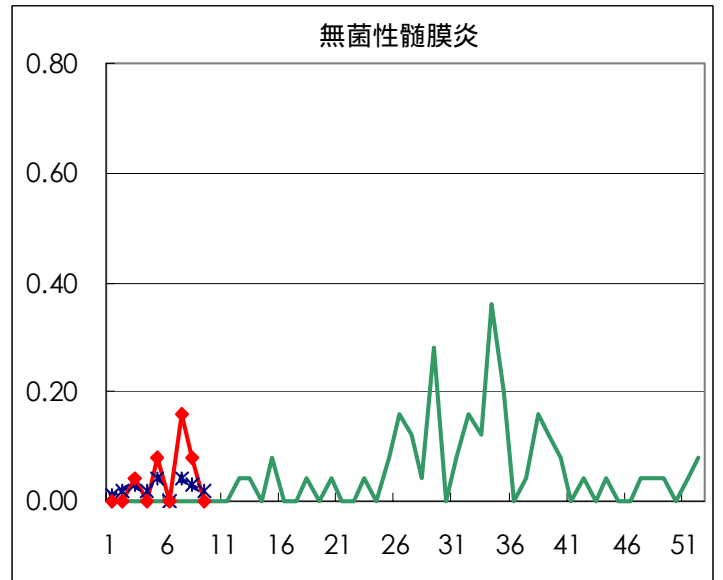
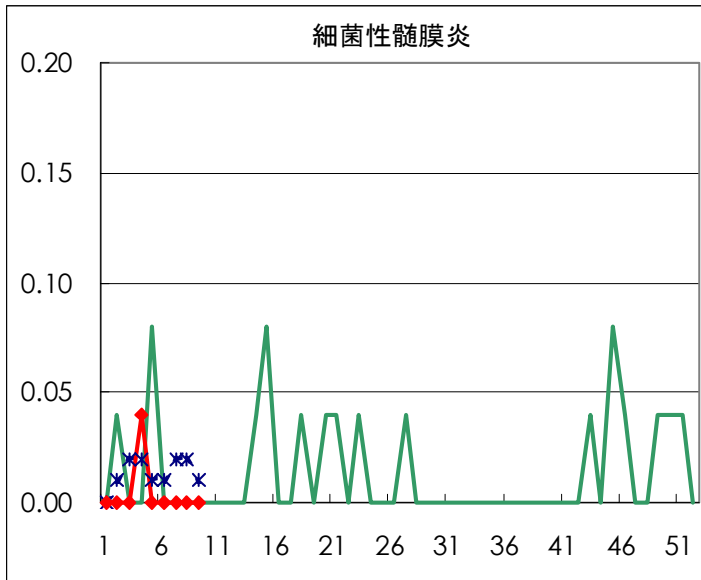




◆ 眼科定点



◆ 基幹定点



疾患別の定点医療機関数(週報告分)		
定点種別	疾 病	医療機関数
インフルエンザ	インフルエンザ	178
眼 科	急性出血性結膜炎	14
	流行性角結膜炎	
基 幹	急性脳炎	25
	細菌性髄膜炎	
	無菌性髄膜炎	
	マイコプラズマ肺炎	
	クラミジア肺炎	
成人麻しん		
小児科	上記を除く疾病	142

病原体検出情報

週別病原体・抗体検出結果(2004年2週～9週)

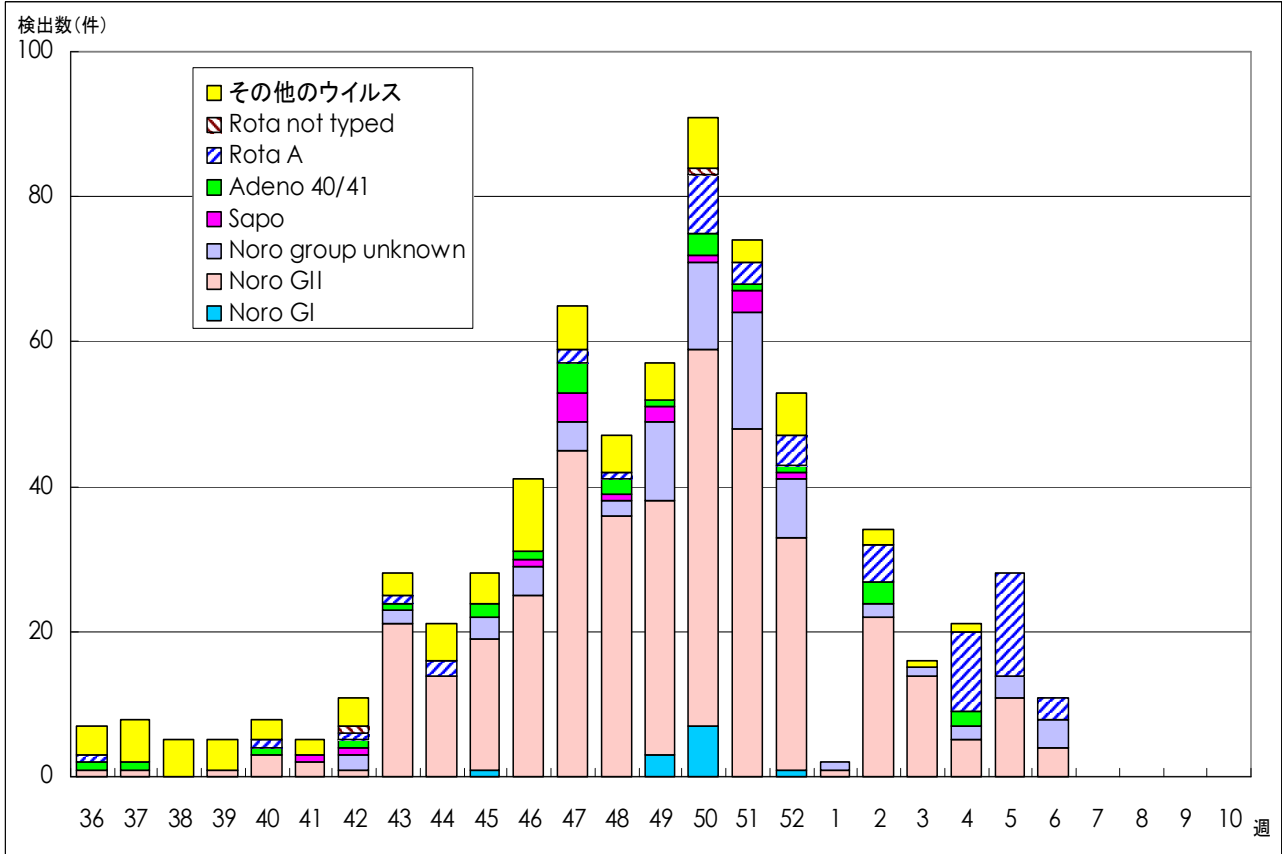
検出病原体・抗体		検体採取週							合計		
		2004年									
		2	3	4	5	6	7	8		9	
ウイルス	インフルエンザAソ連型										
	インフルエンザA香港型	3	26	54	30	31	23	13	9	189	
	インフルエンザB型			1					1	2	
	RSV	2		1	1	1			2	7	
	アデノ	2	1	4	1	10	3	3	5	29	
	エンテロ	3		1	1					5	
	ノロ	40	22	57	25	26	13	39	61	283	
	ロタ	1				1	3	1	3	9	
	単純ヘルペス										
	水痘・帯状疱疹				1					1	
	EBV				1	1	3			5	
	CMV	2								2	
	HHV6/7		1	1	1	1	3			7	
	ムンプス			2	1	1				4	
	麻疹										
	パルボB19	1	2							3	
	分離型別	ポリオ1									
		ポリオ2									
		アデノ1									
		アデノ2	2								2
		アデノ3									
		エコー13									
		エコー71									
コクサッキーA6											
抗体	デング										
	ツツガムシ										
細菌	カンピロバクター										
	サルモネラ										
	下痢原性大腸菌										
	エロモナス										
	O157										
	MRSAコアグラウゼ 型				1					1	
	MRSAコアグラウゼ 型	3	6	1	1	5	4	6		26	
	MRSAコアグラウゼ 型				1					1	
	MSSAコアグラウゼ 型							1		1	
	溶連菌T-1型		1							1	
	溶連菌T-3型			1	1		2			4	
	溶連菌T-4型	1		1				4		6	
	溶連菌T-6型		1					1		2	
	溶連菌T-12型	2	2	1	2		2	2		11	
	溶連菌T-22型										
	溶連菌T-25型							1		1	
	溶連菌T-28型		1			1				2	
溶連菌UT											
性感染症	梅毒	2				1	1	1	1	6	
	クラミジア抗体	31	21	19	17	17	22	21	32	180	
	クラミジア遺伝子	1	2		1	1		1		6	
	淋菌遺伝子	1					1		1	3	
	パピローマ	1	2	2			1	4		10	

臨床診断名別病原体検出結果 (2004年2週～9週)

臨床診断名 検出病原体	インフルエンザ (インフルエンザ)	上気道炎	下気道炎	咽頭結膜熱	A群溶血性レンサ球菌咽頭炎	感染性胃腸炎	無菌性髄膜炎	脳炎	ヘルパンギーナ	手足口病	伝染性紅斑	発疹症	流行性耳下腺炎	口内炎	水痘	その他	合計
インフルエンザAソ連型																	
インフルエンザA香港型	166	23															189
インフルエンザB型	2																2
RSV			4			1										2	7
アデノ	1	2	4			9		1			1	3				8	29
アデノ1																	
アデノ2			1													1	2
アデノ3																	
エンテロ							1					1				3	5
エコー13																	
コクサッキーA6																	
ポリオ1																	
ポリオ2																	
ムンプス							1						3				4
ノロ						282										1	283
ロタ						9											9
単純ヘルペス																	
水痘・带状疱疹しん															1		1
パルボB19											3						3
カンピロバクター																	
サルモネラ																	
下痢原性大腸菌																	

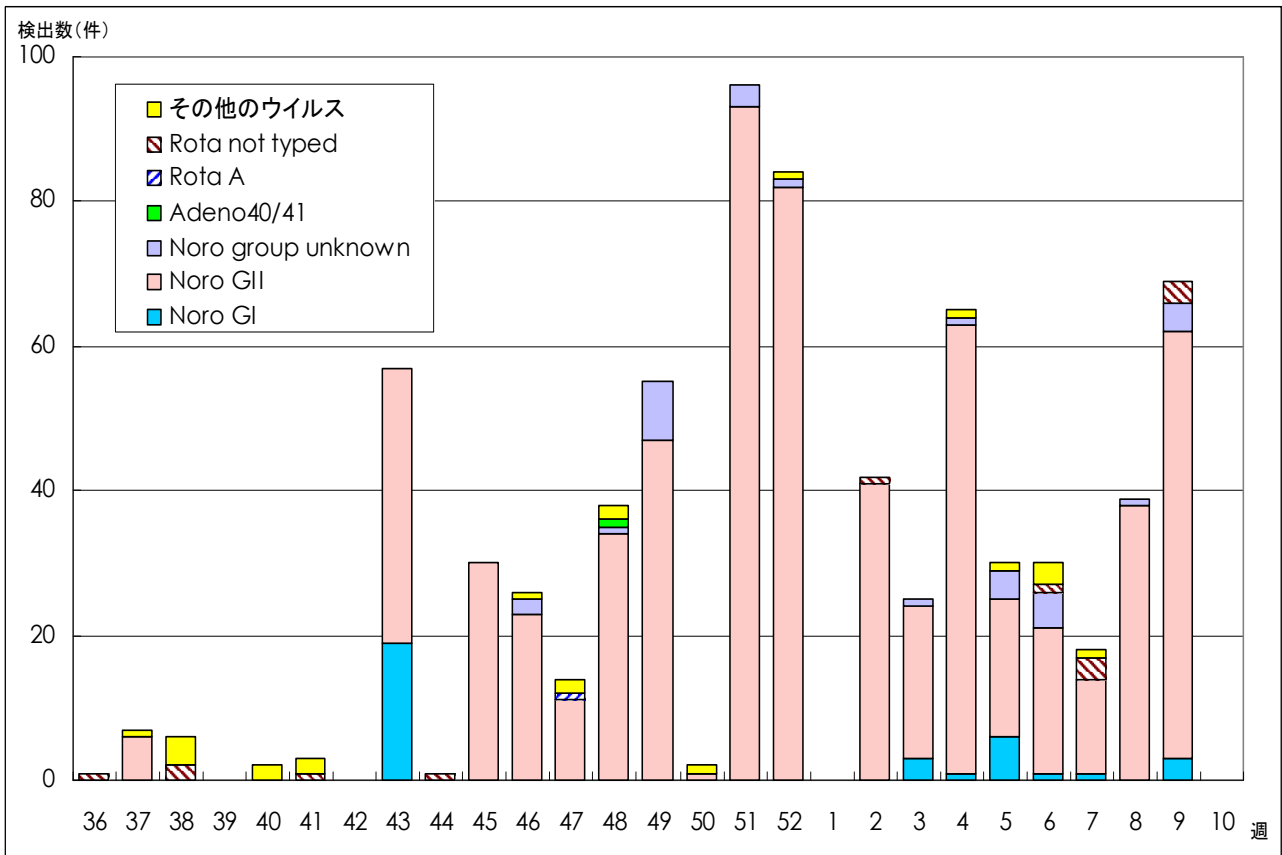
病原体グラフ（感染性胃腸炎）

感染性胃腸炎患者から検出されたウイルス（全国）



IASR 病原微生物検出情報 (2004年2月23日現在報告数)

感染性胃腸炎患者から検出されたウイルス（東京都）



微生物部ウイルス研究科/多摩支所微生物研究科(集団発生を含む)
(注)Noro group unknown: SRSVで報告されたものを含む

年齢階級別報告数 2004年 9週

	RS ウイルス 感染症	インフル エンザ	咽頭 結膜熱	A群溶血性 レンサ球菌 咽頭炎	感染性 胃腸炎	水痘	手足口病	伝染性 紅斑	突発性 発しん
～6ヶ月	2	1			3	4			7
～1歳	2	5			56	8	1		32
1歳	1	36	3	1	143	17			28
2歳		38		6	133	32		2	3
3歳		47	2	13	132	16		6	1
4歳	2	47	4	24	129	33		8	
5歳	1	37	4	24	109	15		10	
6歳		40		24	88	13		10	
7歳		27		24	59	6		5	
8歳		24	1	8	57	5		5	
9歳		17		10	21	3		4	
10～14歳		73		9	113	2		4	
15～19歳		21		1	21	1			
20～29歳	3	30		9	177	6			
30～39歳		52							
40～49歳		25							
50～59歳		17							
60～69歳		6							
70～79歳		6							
80歳以上		3							
合計	11	552	14	153	1241	161	1	54	71
先週比	5	-531	1	-8	29	-12	0	3	9

注：小児科定点把握対象疾病のうち、「20～29歳」は「20歳以上」と読み替える。
眼科疾患のうち、「70～79歳」は「70歳以上」と読み替える。

	百日咳	風しん	ヘルパン ギーナ	麻しん (成人 以外)	流行性 耳下腺炎	急性出血 性結膜炎	流行性 角結膜炎	不明 発疹症	MCLS
～6ヶ月									
～1歳								1	
1歳								1	1
2歳									
3歳		1			4		1	4	
4歳			1		5				
5歳					2			1	
6歳				1	7		1		
7歳					2				
8歳					1				
9歳					1			1	
10～14歳		1			1				
15～19歳		1	1						
20～29歳		3	1		2		6		
30～39歳							2		
40～49歳							1		
50～59歳							1		
60～69歳							2		
70～79歳							1		
80歳以上									
合計	-	6	3	1	25	-	15	8	1
先週比	-1	-5	-1	-1	0	0	-8	-3	-3

注：小児科定点把握対象疾病のうち、「20～29歳」は「20歳以上」と読み替える。
眼科疾患のうち、「70～79歳」は「70歳以上」と読み替える。

保健所別報告数 2004年 9週

	RS ウイルス 感染症	インフル エンザ	咽頭 結膜熱	A群溶血性 レンサ球菌 咽頭炎	感染性 胃腸炎	水痘	手足口病	伝染性 紅斑	突発性 発しん	百日咳
千代田		3			10			1		
中央区		3		2	26	4		5	4	
みなと	5	16	2	5	34	3			2	
新宿区		8			50	10			1	
文京		16			13	1		3	1	
台東	1	6		8	41	4		2	3	
墨田区		7		2	20			3		
江東区		9		3	69	4		2	3	
品川区		28		6	40	7			5	
目黒区		14		2	21	7			4	
大田区		24	6	18	126	8		5	6	
世田谷区		47		1	97	8			5	
渋谷区		5			30	4		1	1	
中野区		31		12	52	10		1	2	
杉並	1			2	32			5	1	
池袋		5			13	1		3	1	
北区		18	3	5	42	9		1	6	
荒川区		11		4	26	5			2	
板橋区		21		2	20	4			2	
練馬区	1	29	2	17	31	2			1	
足立		6		3	60	5		4		
葛飾		18		5	27	19		2	2	
江戸川		17		18	105	4		8	1	
多摩川		27		5	40	2				
秋川		27		8	16	1		3		
八王子		3		2	16	1			1	
南多摩		24			27	5			5	
町田		14			18	6	1		1	
多摩立川		12			11	1		1		
村山大和		17		1	11	3		1		
府中小金井		8			9	1				
狛江調布		17		2	12	4			4	
三鷹武蔵野	3	10		3	10	5		1	1	
多摩小平		42	1	14	28	13		1	4	
多摩東村山		9		3	55			1	2	
島しょ					3					

東京都合計	11	552	14	153	1241	161	1	54	71	-
定点当り報告数	0.08	3.10	0.10	1.08	8.74	1.13	0.01	0.38	0.50	-

保健所別報告数 2004年 9週

	風しん	ヘルパン ギーナ	麻しん (成人 以外)	流行性 耳下腺炎	急性出血 性結膜炎	流行性 角結膜炎	不明 発疹症	MCLS	合計
千代田								1	15
中央区			1						45
みなと	1			2					70
新宿区	2					3	1		75
文京						2			36
台東									65
墨田区									32
江東区				1		2			93
品川区				1					87
目黒区	1								49
大田区				1					194
世田谷区		1		3			2		164
渋谷区				2					43
中野区				1			1		110
杉並									41
池袋						1			24
北区							1		85
荒川区				2		1			51
板橋区									49
練馬区	1								84
足立				3					81
葛飾							1		74
江戸川	1			1					155
多摩川				1					75
秋川									55
八王子									23
南多摩		2		2			1		66
町田						1			41
多摩立川				2					27
村山大和						3			36
府中小金井									18
狛江調布									39
三鷹武蔵野						2			35
多摩小平				2					105
多摩東村山				1			1		72
島しょ									3

東京都合計	6	3	1	25	-	15	8	1	2317
定点当り報告数	0.04	0.02	0.01	0.18	-	1.07	0.06	0.01	

保健所別報告数(定点当たり) 2004年 9週

	RS ウイルス 感染症	インフル エンザ	咽頭 結膜熱	A群溶血性 レンサ球菌 咽頭炎	感染性 胃腸炎	水痘	手足口病	伝染性 紅斑	突発性 発しん	百日咳
千代田		0.60			2.50			0.25		
中央区		0.75		0.67	8.67	1.33		1.67	1.33	
みなと	0.83	2.29	0.33	0.83	5.67	0.50			0.33	
新宿区		1.14			8.33	1.67			0.17	
文京		4.00			4.33	0.33		1.00	0.33	
台東	0.33	1.50		2.67	13.67	1.33		0.67	1.00	
墨田区		1.75		0.67	6.67			1.00		
江東区		2.25		1.00	23.00	1.33		0.67	1.00	
品川区		4.00		1.00	6.67	1.17			0.83	
目黒区		3.50		0.67	7.00	2.33			1.33	
大田区		2.40	0.67	2.00	14.00	0.89		0.56	0.67	
世田谷区		5.22		0.13	12.13	1.00			0.63	
渋谷区		1.00			7.50	1.00		0.25	0.25	
中野区		4.43		2.00	8.67	1.67		0.17	0.33	
杉並	0.17			0.33	5.33			0.83	0.17	
池袋		0.83			2.60	0.20		0.60	0.20	
北区		3.60	0.75	1.25	10.50	2.25		0.25	1.50	
荒川区		3.67		2.00	13.00	2.50			1.00	
板橋区		3.00		0.33	3.33	0.67			0.33	
練馬区	0.20	4.83	0.40	3.40	6.20	0.40			0.20	
足立		1.20		0.75	15.00	1.25		1.00		
葛飾		3.60		1.25	6.75	4.75		0.50	0.50	
江戸川		3.40		4.50	26.25	1.00		2.00	0.25	
多摩川		6.75		1.67	13.33	0.67				
秋川		9.00		4.00	8.00	0.50		1.50		
八王子		1.00		1.00	8.00	0.50			0.50	
南多摩		6.00			9.00	1.67			1.67	
町田		4.67			9.00	3.00	0.50		0.50	
多摩立川		2.40			2.75	0.25		0.25		
村山大和		5.67		0.50	5.50	1.50		0.50		
府中小金井		2.00			3.00	0.33				
狛江調布		4.25		0.67	4.00	1.33			1.33	
三鷹武蔵野	0.75	2.00		0.75	2.50	1.25		0.25	0.25	
多摩小平		10.50	0.33	4.67	9.33	4.33		0.33	1.33	
多摩東村山		2.25		1.00	18.33			0.33	0.67	
島しょ					3.00					
東京都合計	11	552	14	153	1241	161	1	54	71	-
定点当り報告数	0.08	3.10	0.10	1.08	8.74	1.13	0.01	0.38	0.50	-

保健所別報告数(定点当たり) 2004年 9週

	風しん	ヘルパン ギーナ	麻しん (成人 以外)	流行性 耳下腺炎	急性出血 性結膜炎	流行性 角結膜炎	不明 発疹症	MCLS
千代田								0.25
中央区			0.33					
みなと	0.17			0.33				
新宿区	0.33					1.50	0.17	
文京						2.00		
台東								
墨田区								
江東区				0.33		2.00		
品川区				0.17				
目黒区	0.33							
大田区				0.11				
世田谷区		0.13		0.38			0.25	
渋谷区				0.50				
中野区				0.17			0.17	
杉並								
池袋						1.00		
北区							0.25	
荒川区				1.00		1.00		
板橋区								
練馬区	0.20							
足立				0.75				
葛飾							0.25	
江戸川	0.25			0.25				
多摩川				0.33				
秋川								
八王子								
南多摩		0.67		0.67			0.33	
町田						1.00		
多摩立川				0.50				
村山大和						3.00		
府中小金井								
狛江調布								
三鷹武蔵野						2.00		
多摩小平				0.67				
多摩東村山				0.33			0.33	
島しょ								

東京都合計	6	3	1	25	-	15	8	1
定点当り報告数	0.04	0.02	0.01	0.18	-	1.07	0.06	0.01