

2004年第11週報告分

- 発 生 動 向 の 概 況
- 定 点 医 療 機 関 か ら の コ メ ン ト
- 全 数 届 出 患 者 報 告 数
- 五 類 定 点 患 者 報 告 数
- 疾 病 別 グ ラ フ (五 類 定 点 週 報 告 分)
- 病 原 体 検 出 情 報 (表 ・ グ ラ フ)
－ 感 染 性 胃 腸 炎 －
- 年 齢 階 級 別 報 告 数
- 保 健 所 別 報 告 数
- 保 健 所 別 報 告 数 (定 点 当 た り)

東京都医師会感染症予防検討委員会

事務局:東京都健康安全研究センター疫学情報室

電 話 : 03-3363-3213(直通)

FAX : 03-5332-7365

E-mail : idsc@tokyo-eiken.go.jp

アドレス : idsc.tokyo-eiken.go.jp/



発生動向の概況 11週分

(全数報告の疾患)

- ・細菌性赤痢が1件報告された。ソネ菌で、推定感染地はカンボジアである。
- ・腸チフスが1件報告された。推定感染地はカンボジアである。
- ・アメーバ赤痢が4件報告された。推定感染地は国内2件、不明2件で、推定感染経路は同性間性的接触1件、不明3件である。
- ・ウイルス性肝炎が3件報告された。いずれもB型で、推定感染経路は異性間性的接触2件、不明1件である。
- ・HIV感染症が11件報告された。無症候性キャリア9件、AIDS1件、その他1件で、推定感染経路は異性間性的接触1件、同性間性的接触6件、不明4件である。
- ・髄膜炎菌性髄膜炎が1件報告された。3ヶ月の女児で、発熱、大泉門膨隆を認めている。分離された菌の血清型は不明であった。

(推定される感染地は医師の届出によるものです)

(定点報告の疾患)

- ・インフルエンザは終息しつつある。先週より減少したものの風しんの動向には注意が必要である。A群溶血性レンサ球菌咽頭炎、感染性胃腸炎、伝染性紅斑、突発性発しんの報告が多い。2つの保健所管内からRSウイルス感染症の報告があり、9名中、10歳代が2名、20歳代5名であった。

(検出された病原体)

- ・インフルエンザ1名の咽頭拭い液からB型のインフルエンザウイルス遺伝子が検出された。
- ・肺炎1名の咽頭拭い液からRSウイルスの遺伝子が検出されている。
- ・肺炎、気管支炎、川崎病疑い、乳児下痢症の計4名からアデノウイルスの遺伝子が検出された。乳児下痢症からはロタウイルスも検出された。
- ・胃腸炎、乳児下痢症の2名の便からロタウイルスが、他の胃腸炎1名の便からノロウイルスが検出された。
- ・上気道炎を伴うけいれん2名、突発性発しん、不明発しんの計4名の咽頭拭い液からヒトヘルペスウイルス6型の遺伝子が検出された。不明発しん患者からはエンテロウイルスの遺伝子も検出された。
- ・不明発しん1名の咽頭拭い液、気管支炎1名の咽頭拭い液と便からエンテロウイルスの遺伝子が検出された。
- ・不明発しん、急性咽頭炎各1名の咽頭拭い液からアデノウイルス2型が分離された。
- ・デング熱患者の血清からデングウイルス特異IgM抗体が検出された。

- ・ウイルス性胃腸炎集団発生8事例の患者検体21件からGII型の、4事例の患者検体25件からGⅠとGⅡ型の、1事例の患者検体1件からGⅢ型のノロウイルスが検出された。
- ・急性咽頭炎の咽頭拭い液からT-12型の溶血性レンサ球菌が分離された。
- ・保健所等から搬入された血清等103件中1件から梅毒特異抗体が検出された。
- ・保健所等から搬入された血清等115件中36件からクラミジア・トラコマチス特異抗体が検出された。
- ・定点から搬入された頸管拭い液11件中4件からヒトパピローマウイルス遺伝子が検出された。
- ・多摩地域の定点から搬入された感染性胃腸炎1名の便からロタウイルスが検出された。

定点医療機関からのコメント

世田谷

- ・インフルエンザ2名いずれもA型。10歳男児、インフル予注2回済み。

練馬区

- ・風しんの4歳・6歳女児は、ワクチン未接種でした。

中野区

- ・感染性胃腸炎はすべてロタウイルス性腸炎です。

全数届出患者報告数 2004年 11週

分類	疾病名	東京都分(報告週)					全国分(診断週)	
		8週	9週	10週	11週	年累計	11週	年累計
一類	エボラ出血熱							
	クリミア・コンゴ熱							
	重症急性呼吸器症候群							
	痘そう							
	ベスト							
	マールブルグ病							
	ラッサ熱							
二類	急性灰白髄炎							
	コレラ						1	6
	細菌性赤痢	2	2	5	1	20	8	67
	ジフテリア							
	腸チフス				1	1	1	2
	パラチフス					1		3
三類	腸管出血性大腸菌感染症	3	3			15	9	72
四類	E型肝炎							(3)
	ウエストナイル熱							
	A型肝炎	2	1			7	(3)	(38)
	エキノкокクス症							9
	黄熱							
	オウム病							6
	回帰熱							
	Q熱							2
	狂犬病							
	高病原性鳥インフルエンザ							
	コクシジオイデス症							1
	サル痘							
	腎症候性出血熱							
	炭疽							
	つつが虫病	2				5	1	45
	デング熱					1		2
	ニパウイルス感染症							
	日本紅斑熱							
	日本脳炎							
	ハンタウイルス肺症候群							
	Bウイルス病							
ブルセラ症								
発しんチフス								
ポツリヌス症								
マラリア		1	1		5	2	11	
野兔症								
ライム病								
リッサウイルス感染症								
レジオネラ症					2		19	
レプトスピラ症								
五類 (全数届出)	アメーバ赤痢	1	4	2	4	30	4	100
	ウイルス性肝炎(A型・E型を除く)				3	7	2	49
	急性脳炎	1				1		(4)
	クリプトスポリジウム症					1		1
	クロイツフェルト・ヤコブ病	2				2	3	33
	劇症型溶血性レンサ球菌感染症	1	1			3		12
	後天性免疫不全症候群	3	15	6	11	71	13	175
	ジアルジア症					2		9
	髄膜炎菌性髄膜炎				1	2	2	7
	先天性風しん症候群			1		1		2
	梅毒	1	1	1		13	4	90
	破傷風							7
	バンコマイシン耐性黄色ブドウ球菌感染症							
	バンコマイシン耐性腸球菌感染症	1				1	1	9

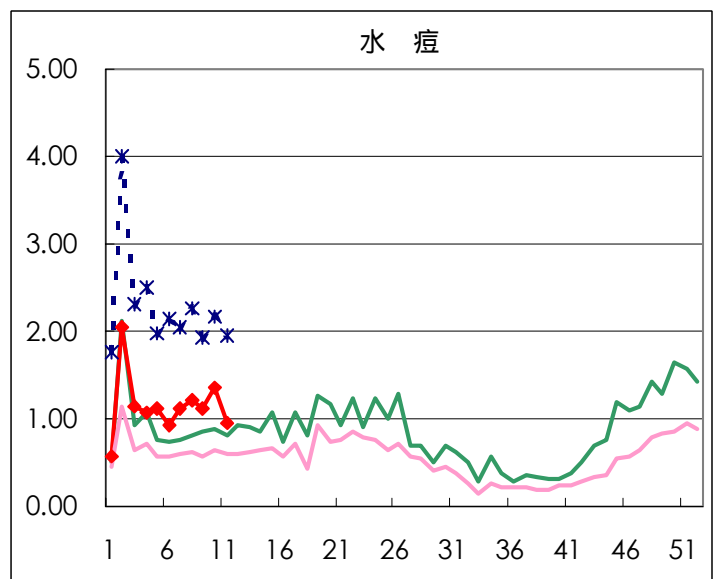
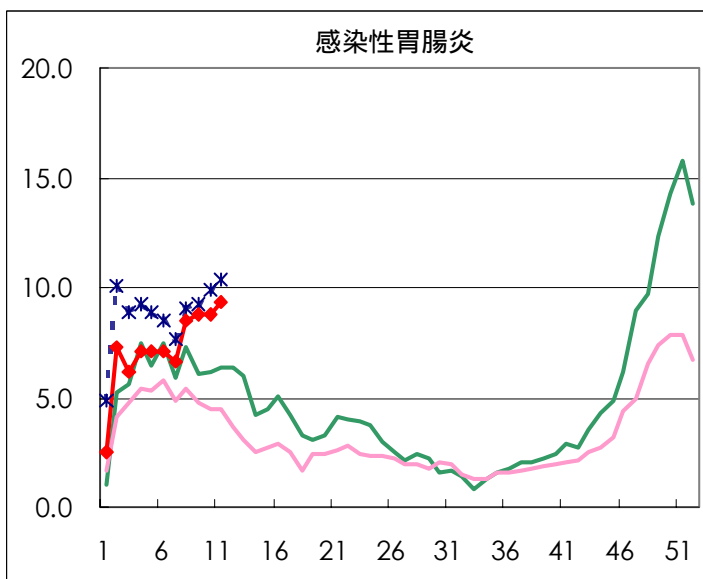
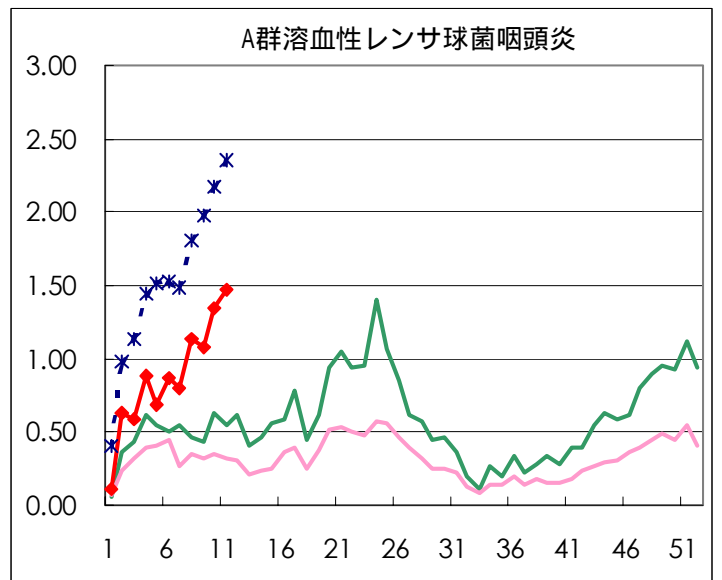
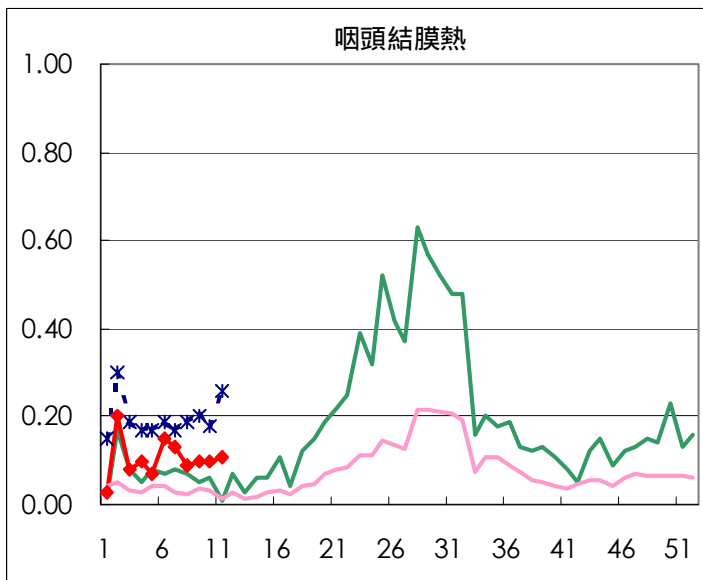
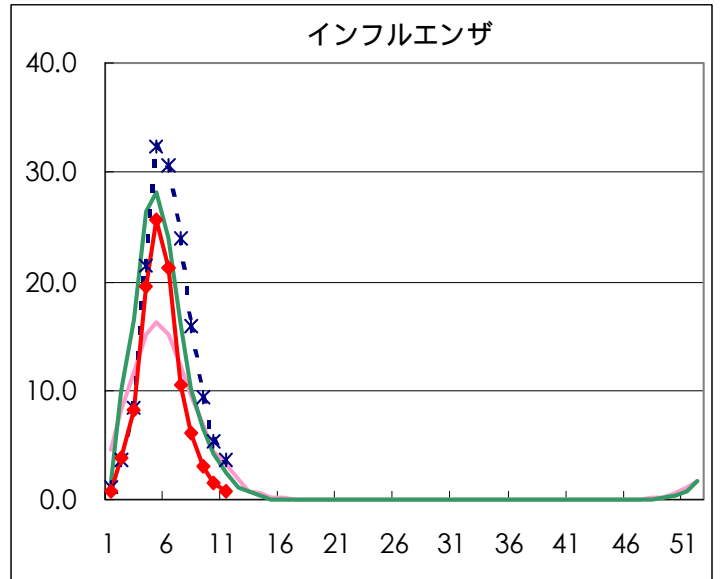
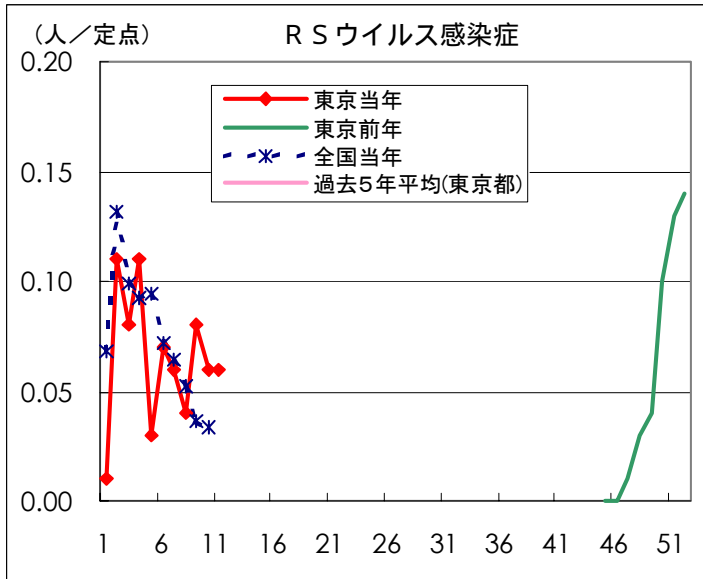
カッコ内の数値は前週分である(2004/3/17集計)。

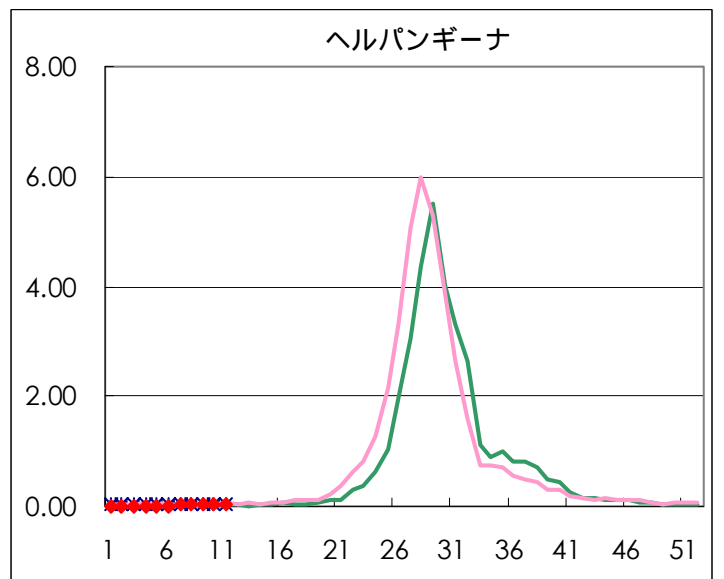
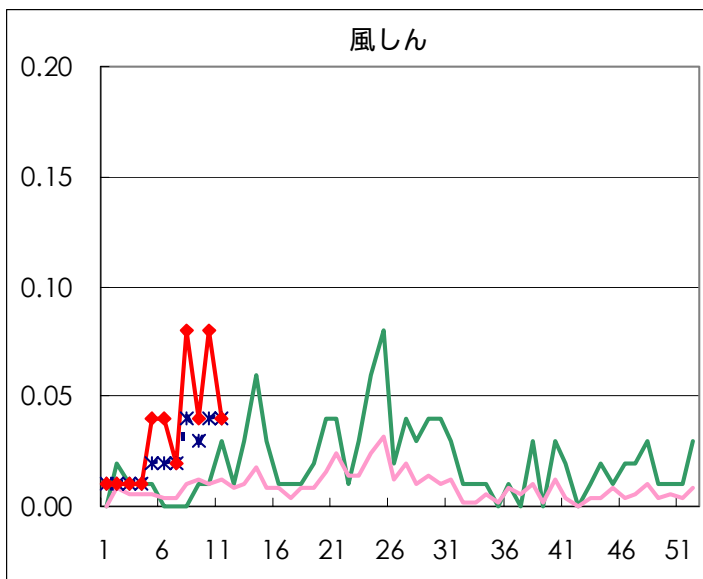
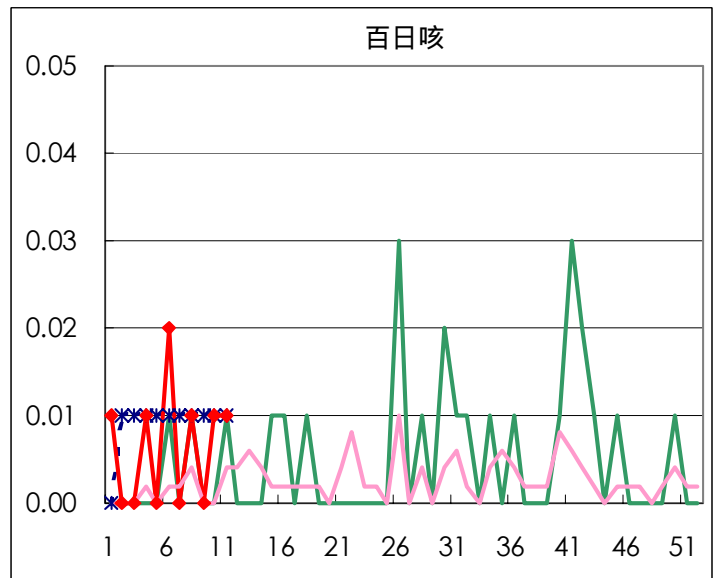
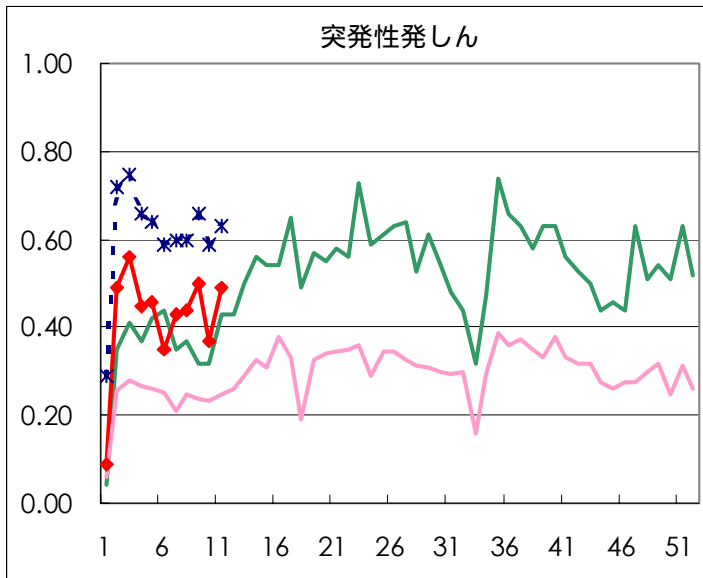
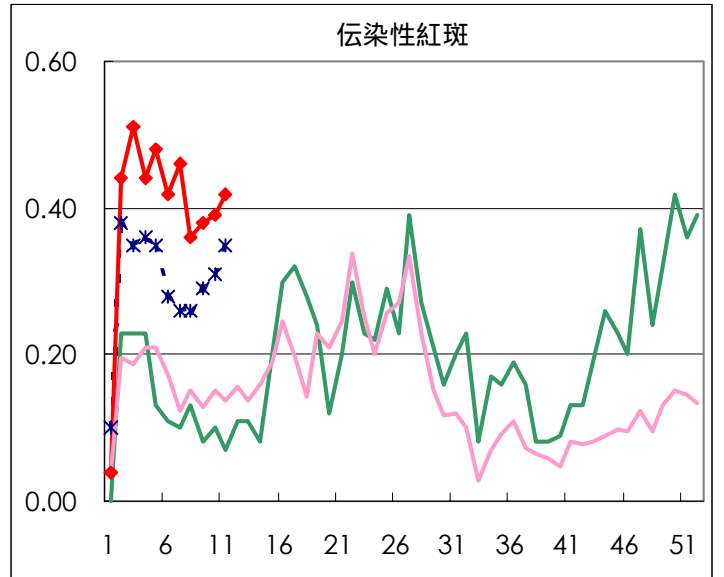
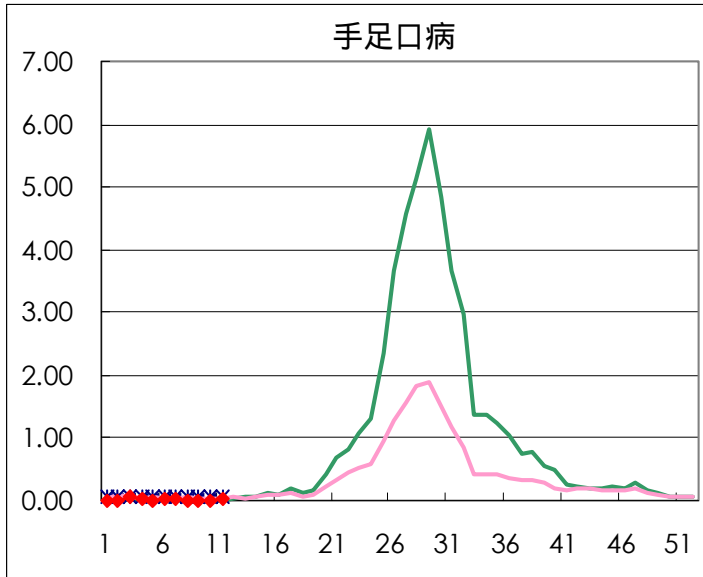
五類定点患者報告数（男女別）

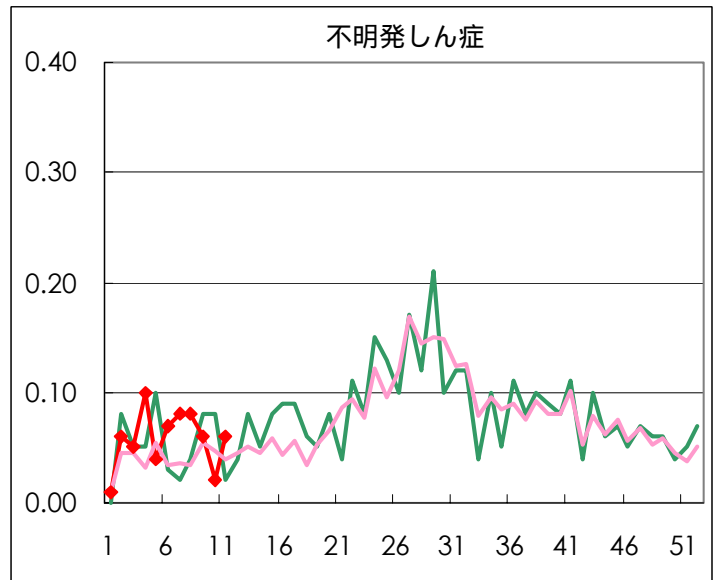
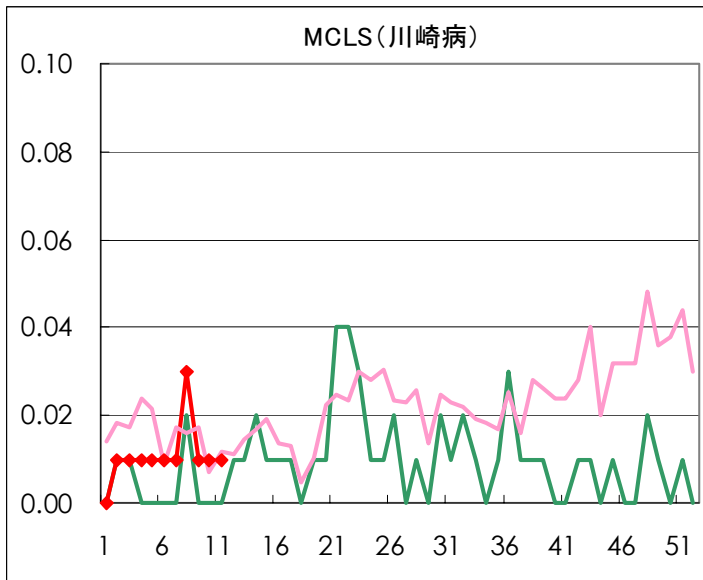
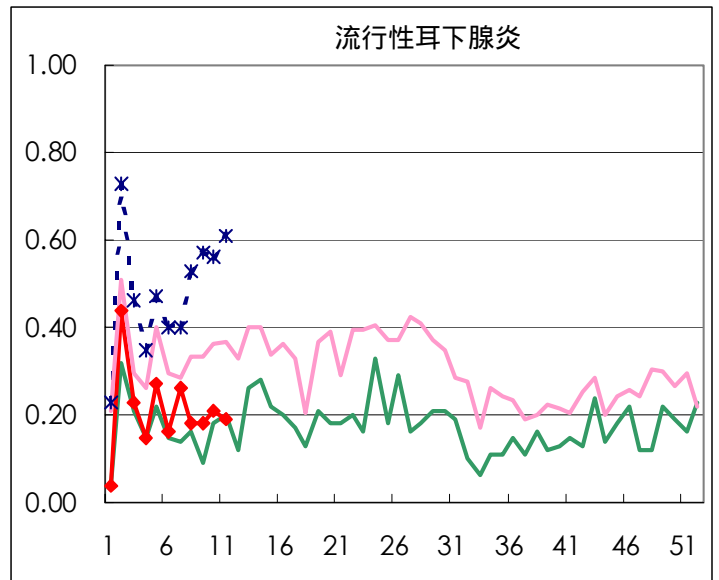
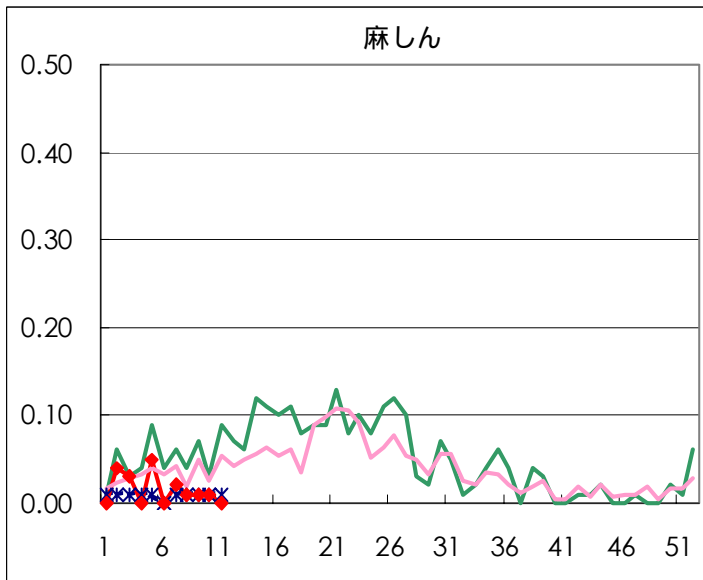
疾病名	性	2004年				4週合計	年累計
		8	9	10	11		
RSウイルス感染症	男	4	7	3	5	19	54
	女	2	4	5	4	15	38
インフルエンザ	男	515	264	130	78	987	9,067
	女	568	288	152	60	1,068	8,933
咽頭結膜熱	男	6	11	9	9	35	101
	女	7	3	5	7	22	64
A群溶血性レンサ球菌咽頭炎	男	92	90	101	108	391	746
	女	69	63	89	101	322	620
感染性胃腸炎	男	662	591	623	714	2,590	5,747
	女	550	650	631	617	2,448	5,560
水痘	男	110	91	107	67	375	984
	女	63	70	85	69	287	817
手足口病	男	1			2	3	14
	女		1	1	2	4	18
伝染性紅斑	男	28	32	23	28	111	312
	女	23	22	33	31	109	306
突発性発しん	男	37	39	30	39	145	355
	女	25	32	22	31	110	307
百日咳	男				1	1	3
	女	1		1		2	5
風しん	男	6	6	8	2	22	34
	女	5		4	4	13	21
ヘルパンギーナ	男	2	2	2	4	10	15
	女	2	1	1	1	5	9
麻しん(成人以外)	男	1	1	1		3	15
	女	1		1		2	9
流行性耳下腺炎	男	15	14	20	18	67	180
	女	10	11	10	9	40	146
不明発疹症	男	4	4	2	4	14	45
	女	7	4	1	4	16	43
MCLS	男	3				3	8
	女	1	1	1	2	5	7
急性出血性結膜炎	男						2
	女				1	1	1
流行性角結膜炎	男	14	6	8	10	38	90
	女	9	9	14	11	43	85
細菌性髄膜炎	男			1	1	2	2
	女						1
無菌性髄膜炎	男						4
	女	2		1		3	6
マイコプラズマ肺炎	男				2	2	10
	女				2	2	5
クラミジア肺炎（オウム病は除く）	男		1			1	1
	女						2
成人麻しん	男						1
	女						

疾病別グラフ(五類定点週報告分)

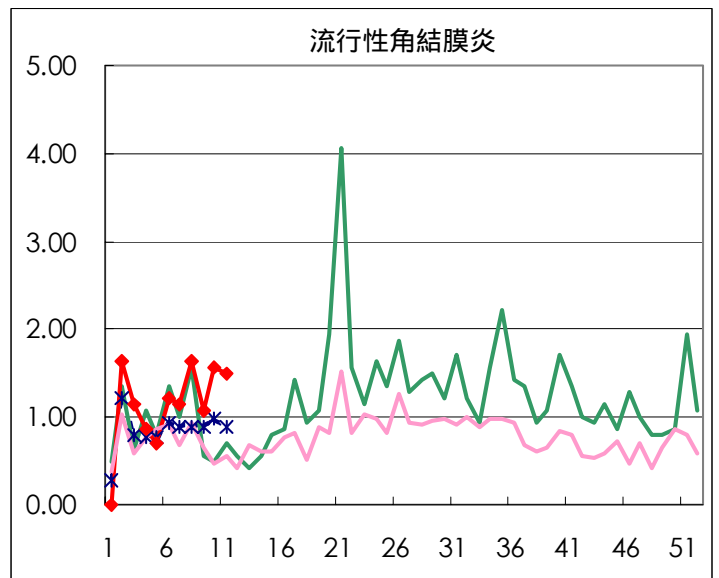
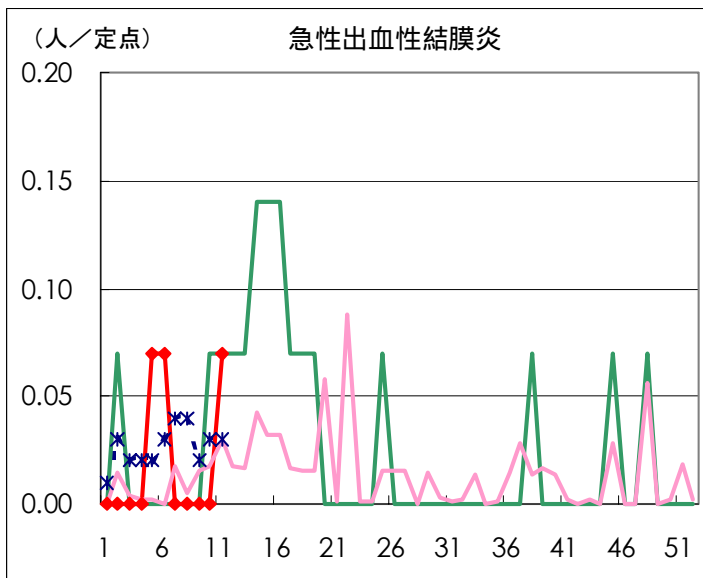
◆ 小児科・インフルエンザ定点



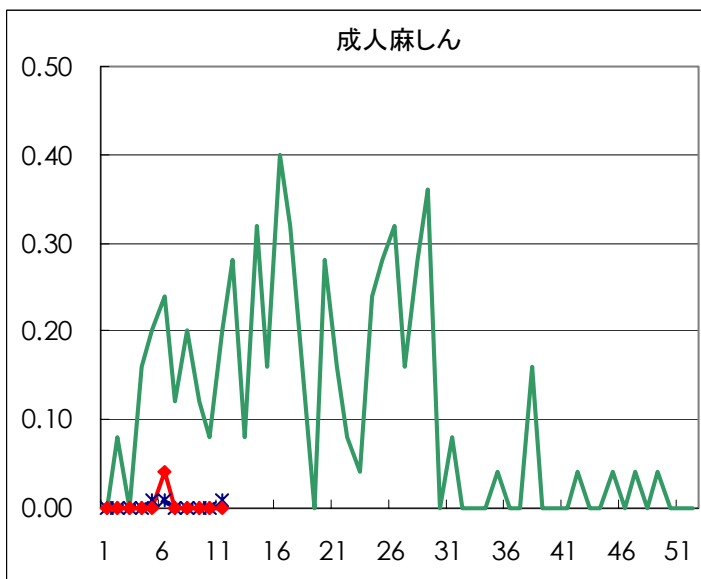
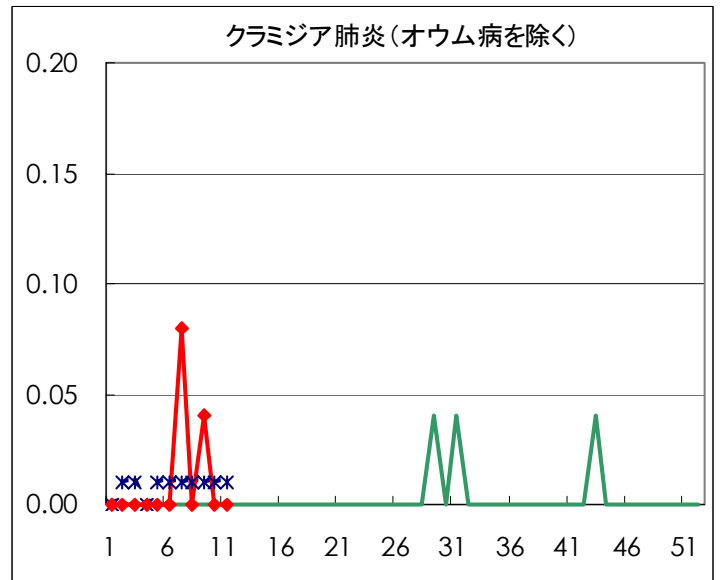
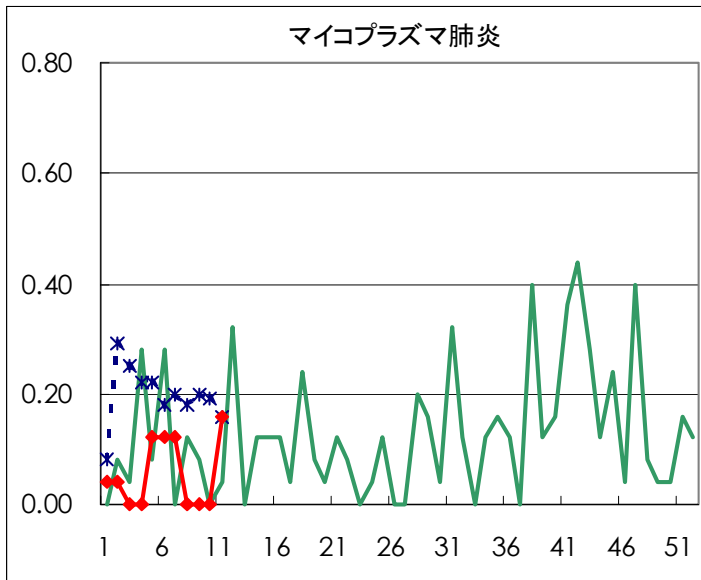
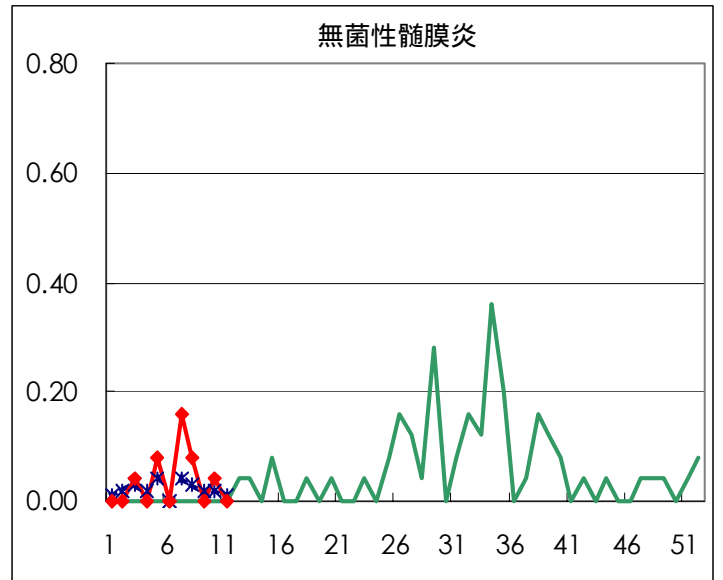
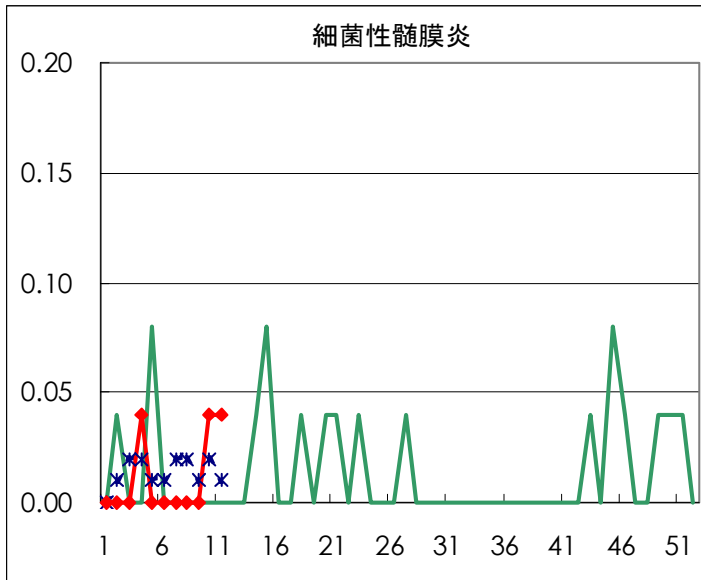




◆ 眼科定点



◆ 基幹定点



疾患別の定点医療機関数(週報告分)		
定点種別	疾 病	医療機関数
インフルエンザ	インフルエンザ	178
眼 科	急性出血性結膜炎	14
	流行性角結膜炎	
基 幹	急性脳炎	25
	細菌性髄膜炎	
	無菌性髄膜炎	
	マイコプラズマ肺炎	
	クラミジア肺炎	
	成人麻しん	
小児科	上記を除く疾病	142

病原体検出情報

週別病原体・抗体検出結果(2004年4週～11週)

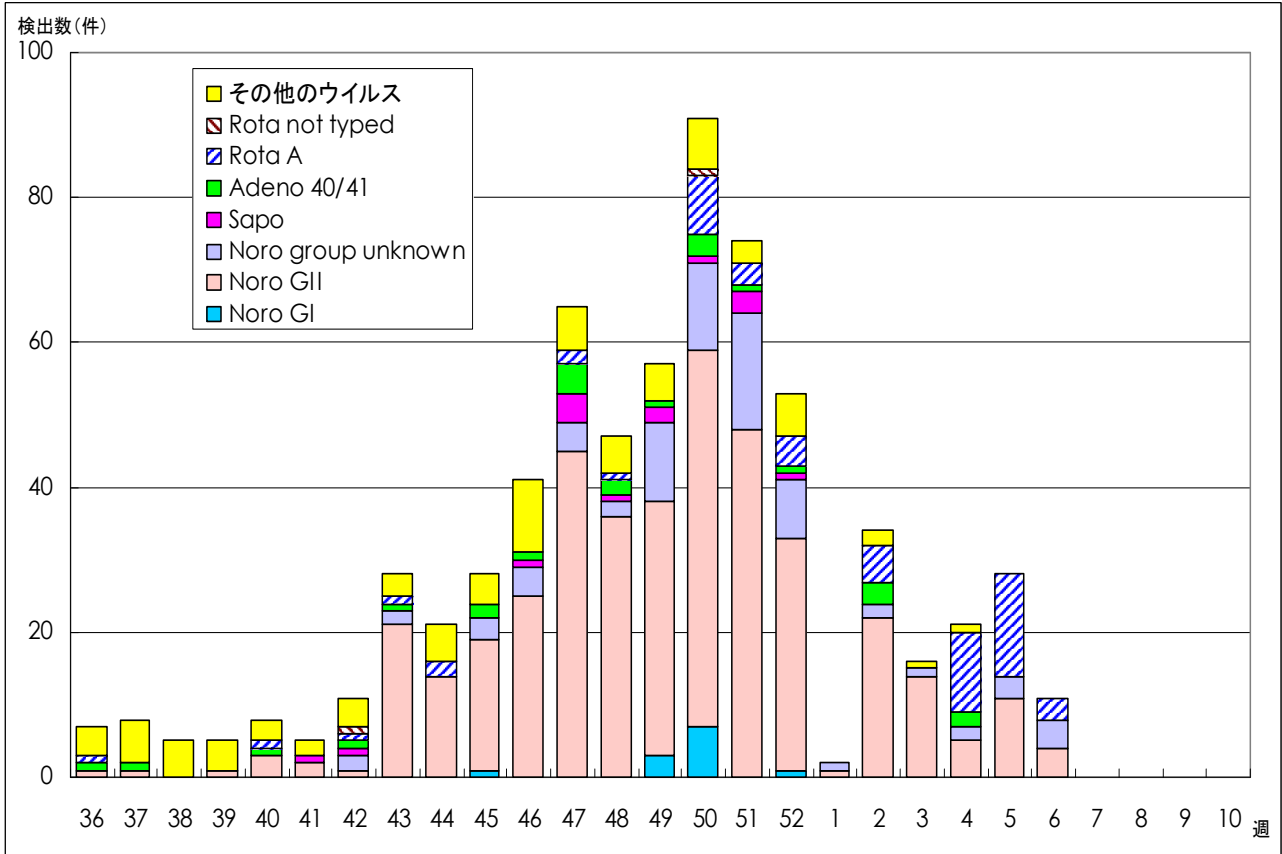
検出病原体・抗体		検体採取週								合計	
		2004年									
		4	5	6	7	8	9	10	11		
ウイルス	インフルエンザAソ連型										
	インフルエンザA香港型	54	30	31	23	13	9	4		164	
	インフルエンザB型	1					1		1	3	
	RSV	1	1	1			2	1	1	7	
	アデノ	4	1	10	3	3	5	4	4	34	
	エンテロ	1	1						2	4	
	ノロ	57	25	26	13	39	61	16	48	285	
	ロタ			1	3	1	3	4	3	15	
	単純ヘルペス					1				1	
	水痘・带状疱疹しん		1							1	
	EBV		1	1	3					5	
	CMV										
	HHV6/7	1	1	1	3				4	10	
	ムンプス	2	1	1						4	
	麻疹										
	パルボB19								1	1	
	分離型別	ポリオ1									
		ポリオ2									
		アデノ1									
		アデノ2				1		1			2
		アデノ3				1					1
		エコー13									
		エコー71									
コクサッキーA6											
抗体	デング								1	1	
	ツツガムシ										
細菌	カンピロバクター										
	サルモネラ										
	下痢原性大腸菌										
	エロモナス										
	O157										
	MRSAコアグラウゼ 型		1							1	
	MRSAコアグラウゼ 型	1	1	5	4	6				17	
	MRSAコアグラウゼ 型		1							1	
	MSSAコアグラウゼ 型					1				1	
	溶連菌T-1型										
	溶連菌T-3型	1	1		2					4	
	溶連菌T-4型	1				4				5	
	溶連菌T-6型					1				1	
	溶連菌T-12型	1	2		2	2			1	8	
	溶連菌T-22型										
	溶連菌T-25型					1				1	
溶連菌T-28型			1						1		
溶連菌UT											
性感染症	梅毒			1	1	1	1		1	5	
	クラミジア抗体	19	17	17	22	21	32	13	36	177	
	クラミジア遺伝子		1	1		1				3	
	淋菌遺伝子				1		1			2	
	パピローマ	2			1	4		2	4	13	

臨床診断名別病原体検出結果 (2004年4週～11週)

臨床診断名 検出病原体	インフルエンザ (脳炎を含む) エンザ	上 気 道 炎	下 気 道 炎	咽 頭 結 膜 熱	A 群 溶 血 性 レ ン サ 球 菌 咽 頭 炎	感 染 性 胃 腸 炎	無 菌 性 髄 膜 炎	脳 炎	ヘルパンギーナ	手 足 口 病	伝 染 性 紅 斑	発 疹 症	流 行 性 耳 下 腺 炎	口 内 炎	水 痘	そ の 他	合 計
インフルエンザAソ連型																	
インフルエンザA香港型	141	23															164
インフルエンザB型	3																3
RSV			3			1										3	7
アデノ		2	6			12		1			1	4				8	34
アデノ1																	
アデノ2		1										1					2
アデノ3			1														1
エンテロ			1									2				1	4
エコー13																	
コクサッキーA6																	
ポリオ1																	
ポリオ2																	
ムンプス							1						3				4
ノロ						284										1	285
ロタ						15											15
単純ヘルペス																1	1
水痘・带状疱疹しん															1		1
パルボB19											1						1
カンピロバクター																	
サルモネラ																	
下痢原性大腸菌																	

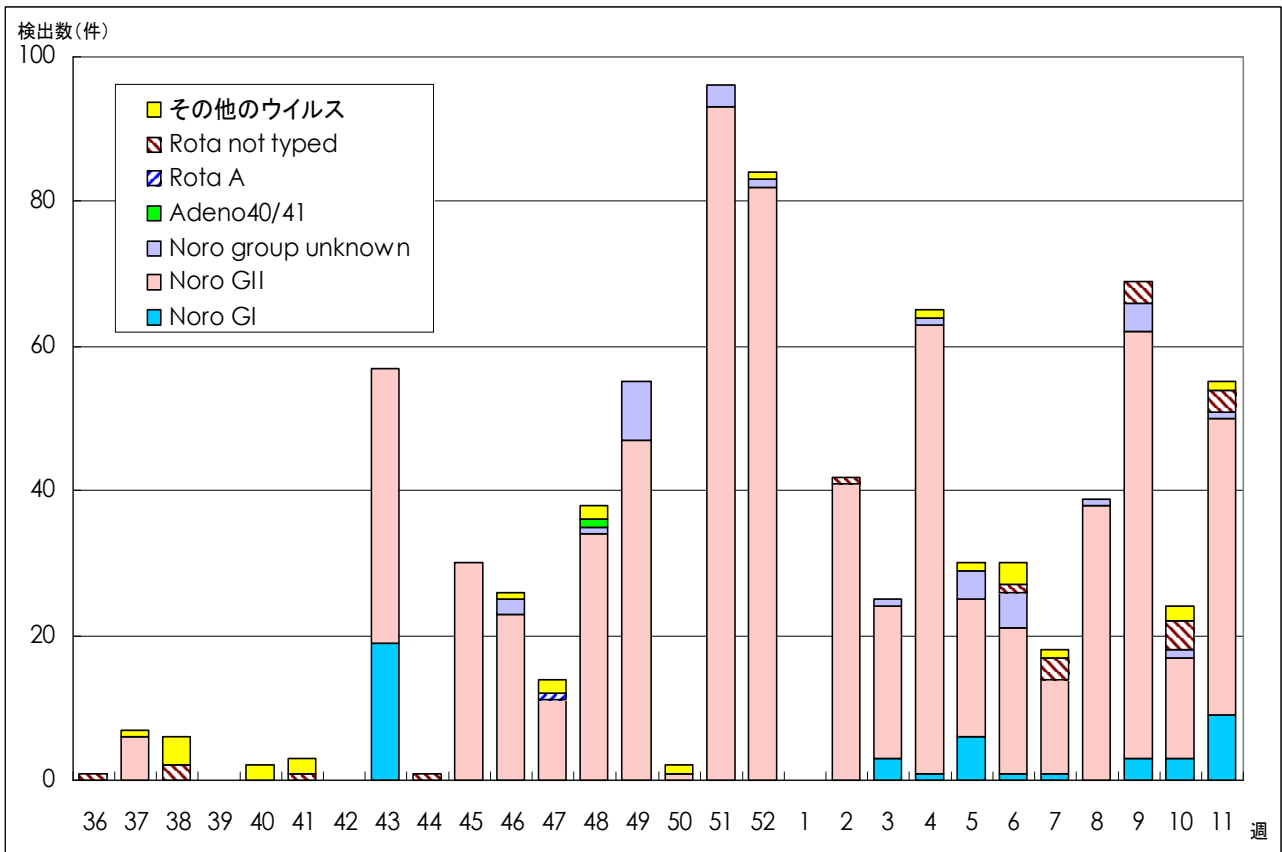
病原体グラフ（感染性胃腸炎）

感染性胃腸炎患者から検出されたウイルス（全国）



IASR 病原微生物検出情報 (2004年2月23日現在報告数)

感染性胃腸炎患者から検出されたウイルス（東京都）



微生物部ウイルス研究科/多摩支所微生物研究科(集団発生を含む)
 (注)Noro group unknown: SRSVで報告されたものを含む

年齢階級別報告数 2004年 11週

	RS ウイルス 感染症	インフルエ ンザ	咽頭 結膜熱	A群溶血性 レンサ球菌 咽頭炎	感染性 胃腸炎	水痘	手足口病	伝染性 紅斑	突発性 発しん
～6ヶ月					4	1			1
～1歳		1			57	4	2	3	35
1歳	1	8		2	202	23		2	30
2歳	1	9	5	7	122	14	1	1	3
3歳		11	1	22	132	20		4	1
4歳		14	4	26	151	24	1	7	
5歳		17	2	45	116	21		9	
6歳		8	1	27	94	13		11	
7歳		6		24	75	6		9	
8歳		4	2	12	43	6		5	
9歳		8		15	46			2	
10～14歳	1	15		16	85	3		4	
15～19歳	1	2		1	14				
20～29歳	5	8	1	12	190	1		2	
30～39歳		8							
40～49歳		6							
50～59歳		5							
60～69歳		5							
70～79歳		1							
80歳以上		2							
合計	9	138	16	209	1331	136	4	59	70
先週比	1	-144	2	19	77	-56	3	3	18

注：小児科定点把握対象疾病のうち、「20～29歳」は「20歳以上」と読み替える。
眼科疾患のうち、「70～79歳」は「70歳以上」と読み替える。

	百日咳	風しん	ヘルパン ギーナ	麻しん (成人 以外)	流行性 耳下腺炎	急性出血性 結膜炎	流行性 角結膜炎	不明 発疹症	MCLS
～6ヶ月									
～1歳								1	
1歳	1							1	
2歳		1	1		3			1	
3歳					3				
4歳		1			7			2	1
5歳					4				
6歳		1			3				
7歳			1				1	1	
8歳		1	1		2				
9歳					1				
10～14歳		1			3		2		1
15～19歳			1		1		1		
20～29歳		1	1				4	2	
30～39歳						1	6		
40～49歳							2		
50～59歳							1		
60～69歳							3		
70～79歳							1		
80歳以上									
合計	1	6	5	-	27	1	21	8	2
先週比	0	-6	2	-2	-3	1	-1	5	1

注：小児科定点把握対象疾病のうち、「20～29歳」は「20歳以上」と読み替える。
眼科疾患のうち、「70～79歳」は「70歳以上」と読み替える。

保健所別報告数 2004年 11週

	RS ウイルス 感染症	インフル エンザ	咽頭 結膜熱	A群溶血性 レンサ球菌 咽頭炎	感染性 胃腸炎	水痘	手足口病	伝染性 紅斑	突発性 発しん	百日咳
千代田					9					
中央区		3		3	36	7			4	
みなと	7	5	3	5	23	1		2	2	
新宿区		5			44	9			3	
文京		3			21	1				
台東		1		12	43	4		5	2	
墨田区	2			14	43	1		3	5	
江東区				8	78	4		1	2	
品川区		4		2	65	3			3	1
目黒区		1		2	25			2	1	
大田区		3	10	18	102	9		3	4	
世田谷区		7		1	101	13		2	6	
渋谷区					34	5		1		
中野区		9		12	60	6		2	6	
杉並		7		3	45	2		2	1	
池袋		1		1	5	1		2		
北区		13		15	35	7		6	2	
荒川区		1		3	25	5				
板橋区		5			26	1			1	
練馬区		11		24	10	1		2	2	
足立				4	45	5		5		
葛飾		6		17	37	13		4	4	
江戸川		7	1	18	92	2	1	3	3	
多摩川				10	26	1	1	4	3	
秋川		1		4	26	1		2		
八王子				1	17	1			3	
南多摩					43	3				
町田		1			37	1				
多摩立川		8			15			1		
村山大和			1		9			1		
府中小金井		2		4	17	1			2	
狛江調布		3		3	22	2			2	
三鷹武蔵野		3		1	32	3		1	3	
多摩小平		19	1	17	59	7	2	1	3	
多摩東村山		4		7	24	14		2	2	
島しょ		5				2		2	1	

東京都合計	9	138	16	209	1331	136	4	59	70	1
定点当り報告数	0.06	0.78	0.11	1.47	9.37	0.96	0.03	0.42	0.49	0.01

保健所別報告数 2004年 11週

	風しん	ヘルパン ギーナ	麻しん (成人 以外)	流行性 耳下腺炎	急性出血 性結膜炎	流行性 角結膜炎	不明 発疹症	MCLS	合計
千代田		1							10
中央区								1	54
みなと									48
新宿区						4	1		66
文京				1		4			30
台東									67
墨田区									68
江東区						2			95
品川区				1					79
目黒区									31
大田区				1	1	1			152
世田谷区	1			3					134
渋谷区	1								41
中野区							1		96
杉並									60
池袋				1		1			12
北区							1		79
荒川区				2					36
板橋区									33
練馬区	2								52
足立				3					62
葛飾				1			2		84
江戸川				4					131
多摩川	2								47
秋川									34
八王子								1	23
南多摩		3		4					53
町田									39
多摩立川				4					28
村山大和						3	1		15
府中小金井				1					27
狛江調布									32
三鷹武蔵野						3			46
多摩小平		1							110
多摩東村山				1		3	2		59
島しょ									10

東京都合計	6	5	-	27	1	21	8	2	2043
定点当り報告数	0.04	0.04	-	0.19	0.07	1.50	0.06	0.01	

保健所別報告数(定点当たり) 2004年 11週

	RS ウイルス 感染症	インフル エンザ	咽頭 結膜熱	A群溶血性 レンサ球菌 咽頭炎	感染性 胃腸炎	水痘	手足口病	伝染性 紅斑	突発性 発しん	百日咳
千代田					2.25					
中央区		0.75		1.00	12.00	2.33			1.33	
みなと	1.17	0.71	0.50	0.83	3.83	0.17		0.33	0.33	
新宿区		0.71			7.33	1.50			0.50	
文京		0.75			7.00	0.33				
台東		0.25		4.00	14.33	1.33		1.67	0.67	
墨田区	0.67			4.67	14.33	0.33		1.00	1.67	
江東区				2.67	26.00	1.33		0.33	0.67	
品川区		0.57		0.33	10.83	0.50			0.50	0.17
目黒区		0.25		0.67	8.33			0.67	0.33	
大田区		0.30	1.11	2.00	11.33	1.00		0.33	0.44	
世田谷区		0.78		0.13	12.63	1.63		0.25	0.75	
渋谷区					8.50	1.25		0.25		
中野区		1.29		2.00	10.00	1.00		0.33	1.00	
杉並		1.00		0.50	7.50	0.33		0.33	0.17	
池袋		0.17		0.20	1.00	0.20		0.40		
北区		2.60		3.75	8.75	1.75		1.50	0.50	
荒川区		0.33		1.50	12.50	2.50				
板橋区		0.71			4.33	0.17			0.17	
練馬区		1.83		4.80	2.00	0.20		0.40	0.40	
足立				1.00	11.25	1.25		1.25		
葛飾		1.20		4.25	9.25	3.25		1.00	1.00	
江戸川		1.40	0.25	4.50	23.00	0.50	0.25	0.75	0.75	
多摩川				3.33	8.67	0.33	0.33	1.33	1.00	
秋川		0.33		2.00	13.00	0.50		1.00		
八王子				0.50	8.50	0.50			1.50	
南多摩					14.33	1.00				
町田		0.33			18.50	0.50				
多摩立川		1.60			3.75			0.25		
村山大和			0.50		4.50			0.50		
府中小金井		0.50		1.33	5.67	0.33			0.67	
狛江調布		0.75		1.00	7.33	0.67			0.67	
三鷹武蔵野		0.60		0.25	8.00	0.75		0.25	0.75	
多摩小平		4.75	0.33	5.67	19.67	2.33	0.67	0.33	1.00	
多摩東村山		1.00		2.33	8.00	4.67		0.67	0.67	
島しょ		2.50				2.00		2.00	1.00	
東京都合計	9	138	16	209	1331	136	4	59	70	1
定点当り報告数	0.06	0.78	0.11	1.47	9.37	0.96	0.03	0.42	0.49	0.01

保健所別報告数(定点当たり) 2004年 11週

	風しん	ヘルパン ギーナ	麻しん (成人 以外)	流行性 耳下腺炎	急性出血 性結膜炎	流行性 角結膜炎	不明 発疹症	MCL S
千代田		0.25						
中央区								0.33
みなと								
新宿区						2.00	0.17	
文京				0.33		4.00		
台東								
墨田区								
江東区						2.00		
品川区				0.17				
目黒区								
大田区				0.11	1.00	1.00		
世田谷区	0.13			0.38				
渋谷区	0.25							
中野区							0.17	
杉並								
池袋				0.20		1.00		
北区							0.25	
荒川区				1.00				
板橋区								
練馬区	0.40							
足立				0.75				
葛飾				0.25			0.50	
江戸川				1.00				
多摩川	0.67							
秋川								
八王子								0.50
南多摩		1.00		1.33				
町田								
多摩立川				1.00				
村山大和						3.00	0.50	
府中小金井				0.33				
狛江調布								
三鷹武蔵野						3.00		
多摩小平		0.33						
多摩東村山				0.33		3.00	0.67	
島しょ								

東京都合計	6	5	-	27	1	21	8	2
定点当り報告数	0.04	0.04	-	0.19	0.07	1.50	0.06	0.01