

2004年第14週報告分

- 発生動向の概況
- 定点医療機関からのコメント
- 全数届出患者報告数
- 五類定点患者報告数
- 疾病別グラフ(五類定点週報告分)
- 病原体検出情報(表・グラフ)
 － 感染性胃腸炎 －
- 年齢階級別報告数
- 保健所別報告数
- 保健所別報告数(定点当たり)

東京都医師会感染症予防検討委員会

事務局:東京都健康安全研究センター疫学情報室

電話:03-3363-3213(直通)

FAX:03-5332-7365

E-mail: idsc@tokyo-eiken.go.jp

アドレス: idsc.tokyo-eiken.go.jp/



発生動向の概況 14週分

(全数報告の疾患)

- ・コレラが1件報告された。疑似症で、菌型はO1エルトル小川型(毒素陰性)、推定感染地はタイである。
- ・細菌性赤痢が3件報告された。ソネ菌、ボイド菌、フレキシネル菌が各1件で、推定感染地はインド2件、国内1件である。
- ・アメーバ赤痢が3件報告された。推定感染地は国内、台湾、パキスタンが各1件で、推定感染経路は飲食等による経口感染2件、異性間性的接触1件である。
- ・劇症型溶血性レンサ球菌感染症が1件報告された。17歳男性で、咽頭痛で発症し、敗血症性ショックを呈している。血液培養より菌が検出されている。感染経路は不明である。
- ・HIV感染症が14件報告された。無症候性キャリア10件、AIDS3件、その他1件で、推定感染経路は異性間性的接触2件、同性間性的接触10件、輸血(国外)1件、不明1件である。
- ・ジアルジア症が2件報告された。推定感染地はインド、台湾各1件である。推定感染経路は、いずれも飲食等による経口感染である。
- ・梅毒が1件報告された。無症候梅毒で、推定感染経路は異性間性的接触である。

(推定される感染地は医師の届出によるものです)

(定点報告の疾患)

- ・伝染性紅斑、A群溶血性レンサ球菌咽頭炎の報告が多い。風しんの動向には注意が必要である。

(検出された病原体)

- ・多摩地域の定点から搬入されたインフルエンザ1名の咽頭拭い液からB型インフルエンザウイルスの遺伝子が検出された。
- ・上気道炎2名の咽頭拭い液からアデノウイルスとAH3型インフルエンザウイルスの遺伝子が検出された。
- ・咽頭結膜熱1名の咽頭拭い液からアデノウイルスの遺伝子が検出された。
- ・手足口病1名の咽頭拭い液からアデノウイルスの遺伝子が検出された。
- ・胃腸炎の2名の便からロタウイルスが検出された。そのうち、1名からはアデノウイルスも検出された。
- ・ウイルス性胃腸炎集団発生4事例の患者検体40件からGⅡ型の、1事例の患者検体1件からGⅠ型、3件からGⅡ型の、2事例の患者検体4件からGⅠ型のノロウイルスが検出された。
- ・菌株で搬入されたMRSA7株はすべてコアグラゼⅡ型であった。
- ・菌株で搬入された溶血性レンサ球菌25株のT型は1型11件、4型4件、12型8件、28型1件、B3264型1件であった。

- ・保健所等から搬入された血清等31件中9件からクラミジア・トラコマチス特異抗体が検出された。
- ・定点から搬入された頸管拭い液12件中7件からヒトパピローマウイルス遺伝子が検出された。
- ・多摩地域の定点から搬入された感染性胃腸炎1名の便からロタウイルスが検出された。

定点医療機関からのコメント

練馬区

- ・3歳男子、4歳女子風しんは、風しんワクチン未接種でした。

全数届出患者報告数 2004年 14週

分類	疾病名	東京都分（報告週）					全国分（診断週）	
		11週	12週	13週	14週	年累計	14週	年累計
一類	エボラ出血熱							
	クリミア・コンゴ熱							
	重症急性呼吸器症候群							
	痘そう							
	ペスト							
	マールブルグ病							
	ラッサ熱							
二類	急性灰白髄炎							
	コレラ				1	1	1	6
	細菌性赤痢	1	2	3	3	28	10	93
	ジフテリア							
	腸チフス	1				1	1	6
パラチフス					1		6	
三類	腸管出血性大腸菌感染症		1	2		18	3	109
四類	E型肝炎							(6)
	ウエストナイル熱							
	A型肝炎			2		9	(3)	(47)
	エキノコックス症							9
	黄熱							
	オウム病							6
	回帰熱							
	Q熱							2
	狂犬病							
	高病原性鳥インフルエンザ							
	コクシジオイデス症							1
	サル痘							
	腎症候性出血熱							
	炭疽							
	つつが虫病					5	1	51
	デング熱		2			3		4
	ニパウイルス感染症							
	日本紅斑熱							
	日本脳炎							1
	ハンタウイルス肺症候群							
	Bウイルス病							
	ブルセラ症							
	発しんチフス							
ポツリヌス症								
マラリア			1		6		13	
野兔症								
ライム病							1	
リッサウイルス感染症								
レジオネラ症					2	1	25	
レプトスピラ症		1			1		(1)	
五類（全数届出）	アメーバ赤痢	4	2	5	3	40	6	140
	ウイルス性肝炎（A型・E型を除く）	3	1			8	2	61
	急性脳炎					1		(9)
	クリプトスポリジウム症					1		1
	クロイツフェルト・ヤコブ病					2	3	45
	劇症型溶血性レンサ球菌感染症				1	4	1	14
	後天性免疫不全症候群	11	8	5	14	98	8	222
	ジアルジア症		3		2	7	4	17
	髄膜炎菌性髄膜炎	1				2		8
	先天性風しん症候群					1		2
	梅毒		1	2	1	17	4	114
	破傷風		1			1		11
	バンコマイシン耐性黄色ブドウ球菌感染症							
バンコマイシン耐性腸球菌感染症					1		9	

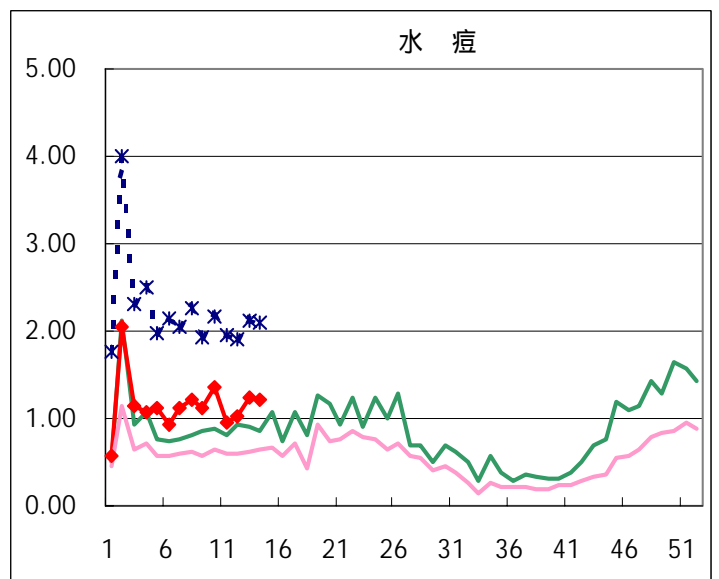
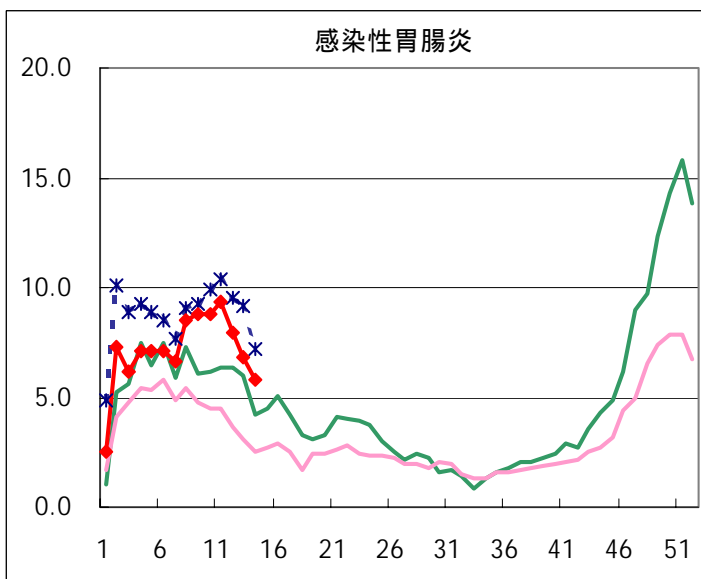
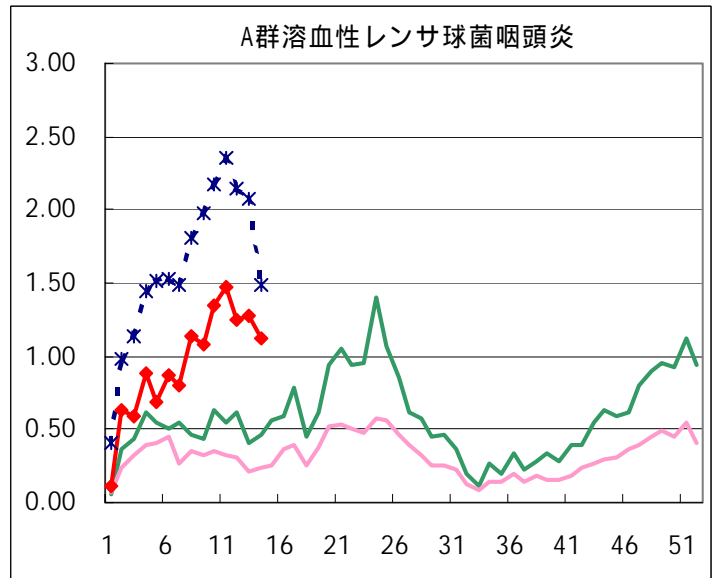
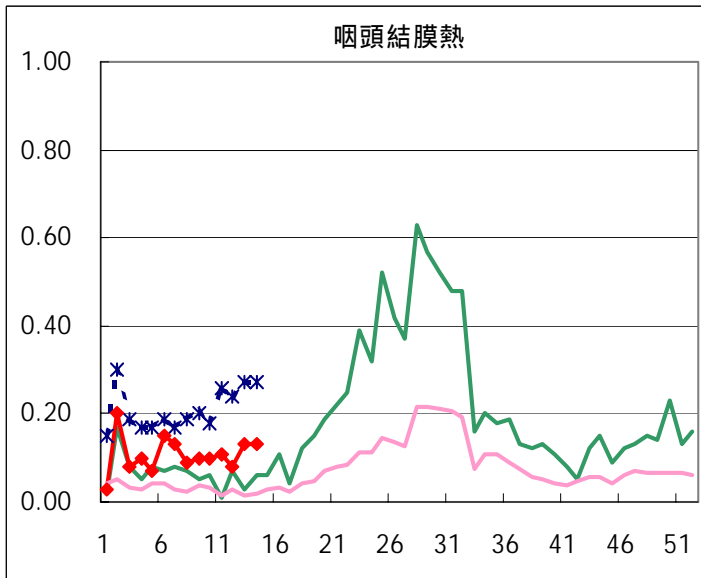
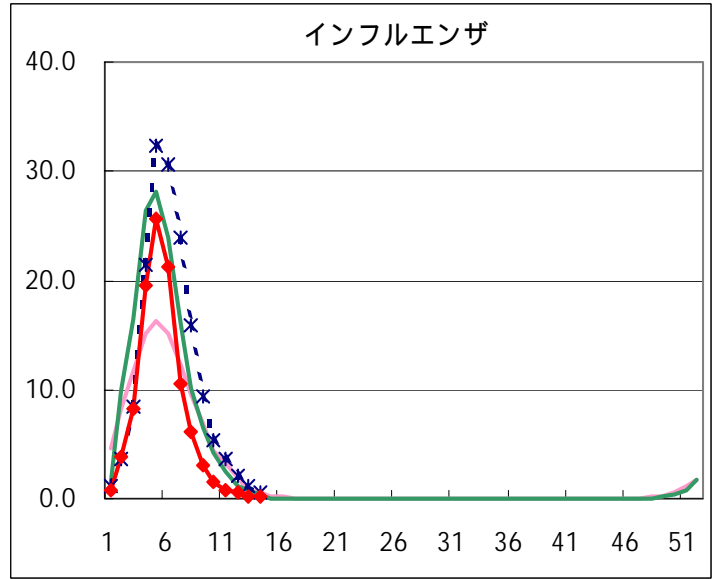
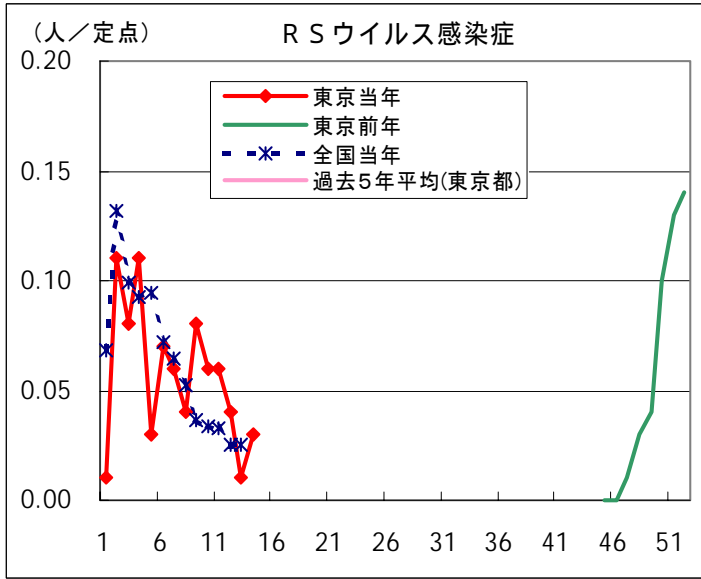
カッコ内の数値は前週分である(2004/4/12集計)。

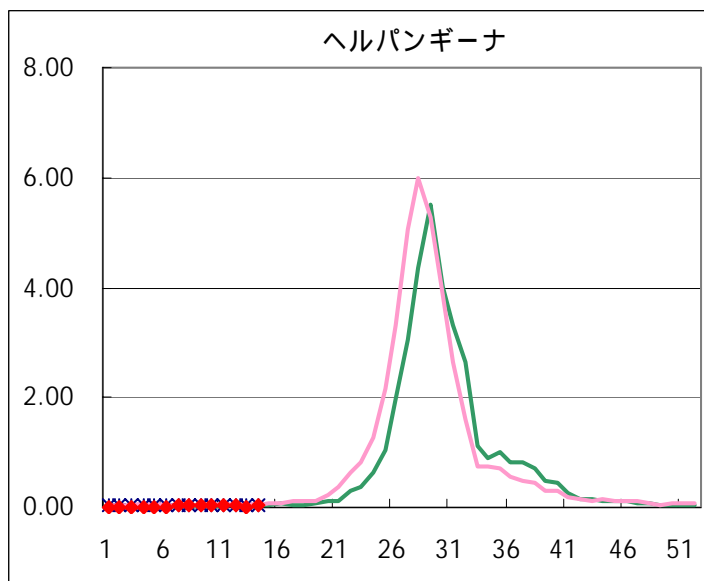
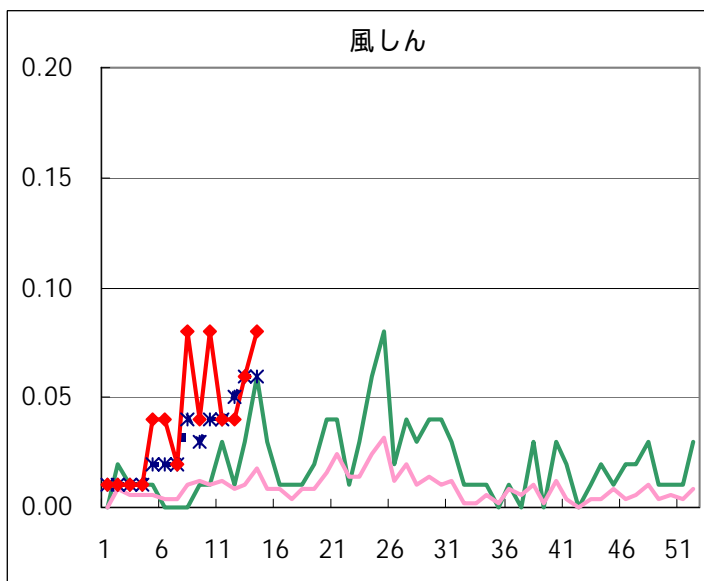
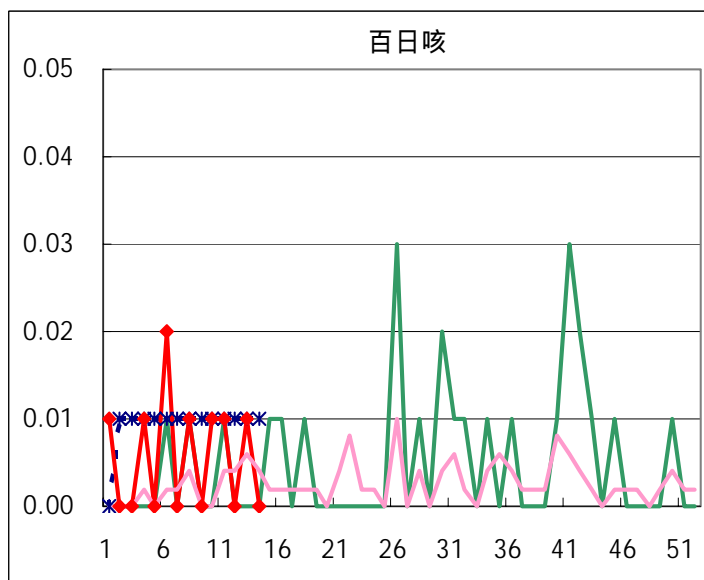
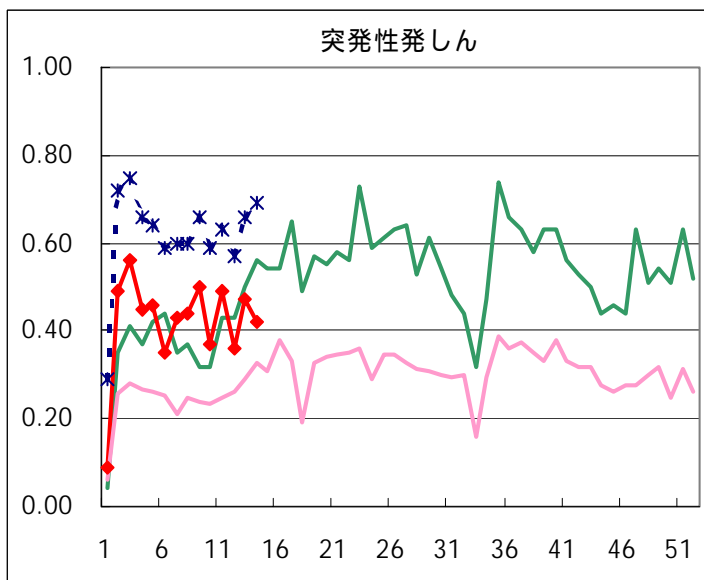
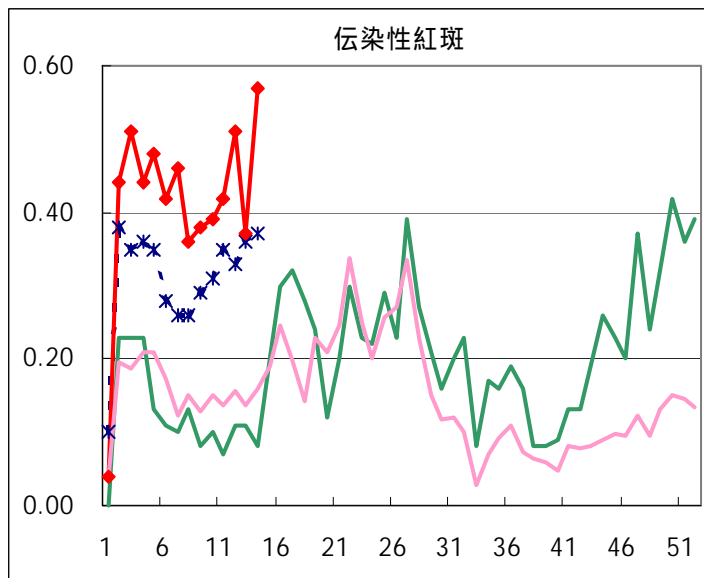
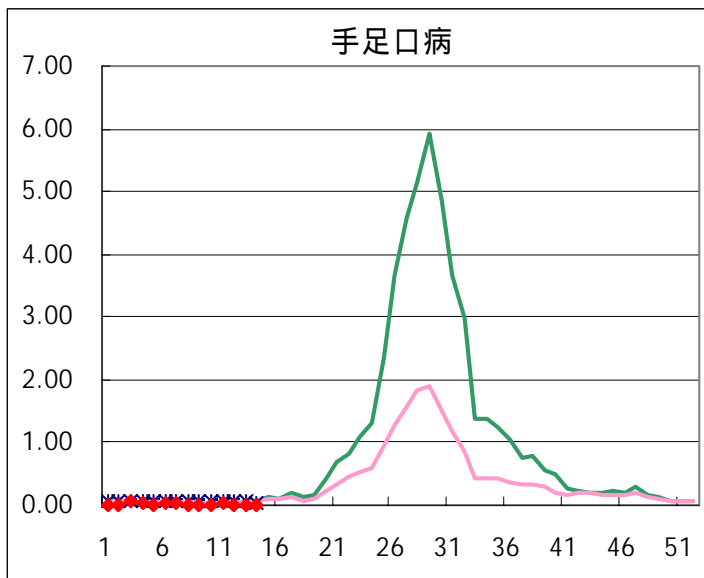
五類定点患者報告数（男女別）

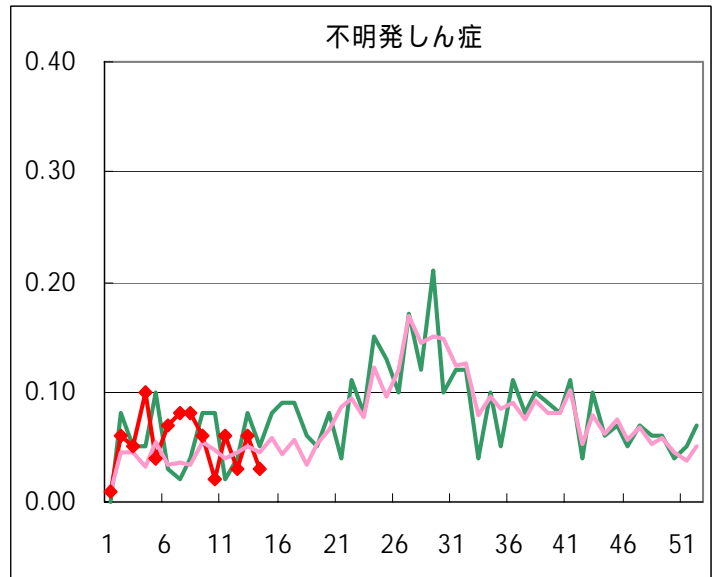
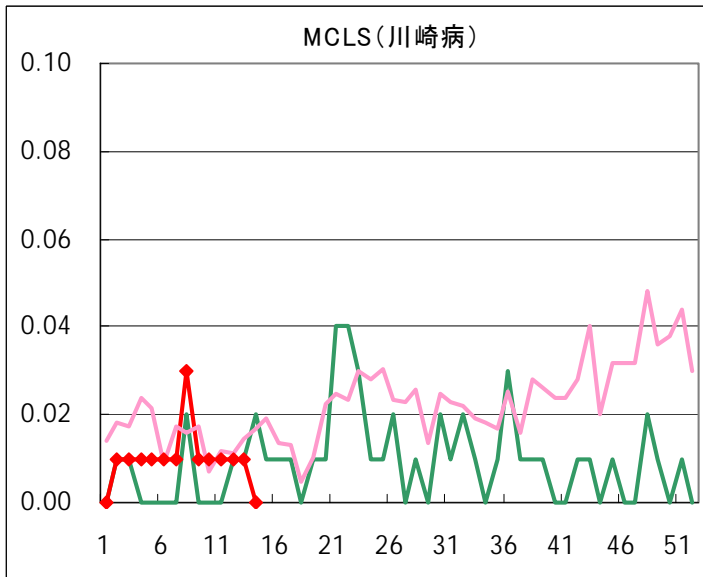
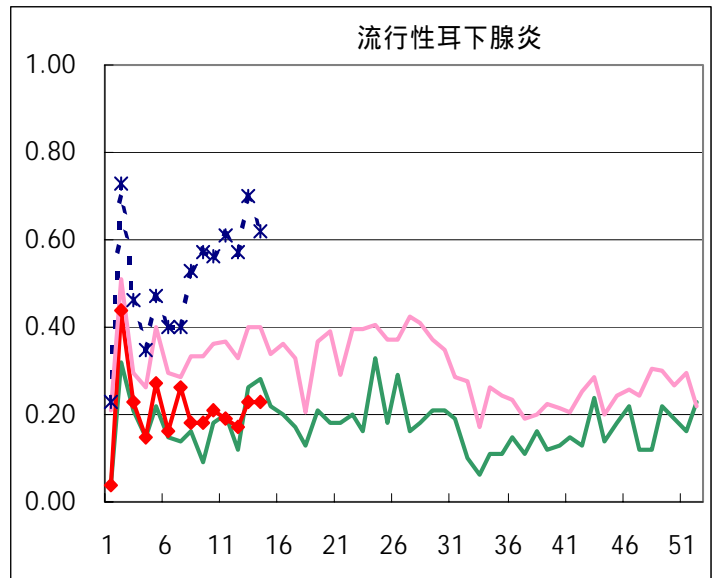
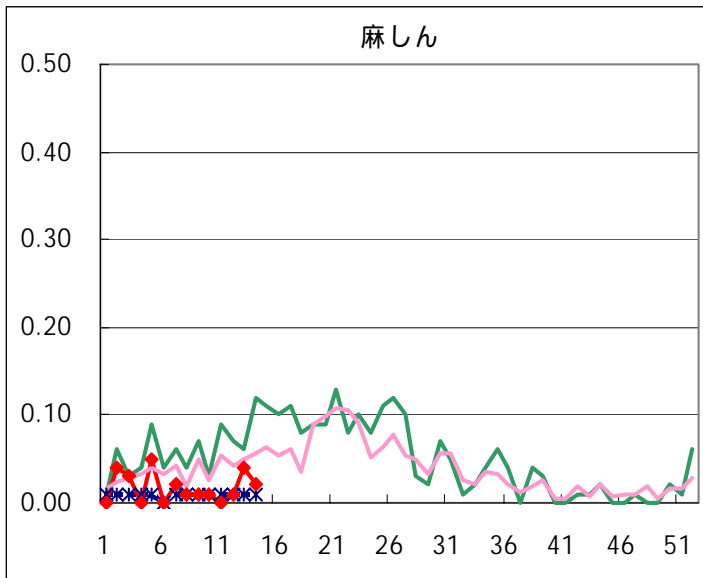
疾病名	性	2004年				4週合計	年累計
		11	12	13	14		
RSウイルス感染症	男	5	3	1	3	12	61
	女	4	2		1	7	41
インフルエンザ	男	78	44	24	15	161	9,150
	女	60	47	19	12	138	9,011
咽頭結膜熱	男	9	5	9	11	34	126
	女	7	7	9	8	31	91
A群溶血性レンサ球菌咽頭炎	男	108	90	109	78	385	1,023
	女	101	87	72	81	341	860
感染性胃腸炎	男	714	562	499	436	2,211	7,260
	女	617	572	475	384	2,048	7,002
水痘	男	67	84	88	91	330	1,253
	女	69	62	90	81	302	1,052
手足口病	男	2	1	1		4	16
	女	2	1	1		4	20
伝染性紅斑	男	28	35	25	45	133	418
	女	31	38	28	36	133	408
突発性発しん	男	39	25	32	28	124	440
	女	31	26	35	31	123	400
百日咳	男	1		2		3	5
	女						5
風しん	男	2	5	3	7	17	49
	女	4	1	6	4	15	33
ヘルパンギーナ	男	4	3		3	10	21
	女	1	1	1	1	4	12
麻しん(成人以外)	男		1	5	1	7	22
	女			1	2	3	12
流行性耳下腺炎	男	18	9	16	18	61	223
	女	9	15	16	15	55	193
不明発疹症	男	4	2	3	3	12	53
	女	4	2	5	1	12	51
MCLS	男		1	1		2	10
	女	2	1			3	8
急性出血性結膜炎	男						2
	女	1				1	1
流行性角結膜炎	男	10	14	9	6	39	119
	女	11	11	15	8	45	121
細菌性髄膜炎	男	1				1	2
	女			1		1	2
無菌性髄膜炎	男		1			1	5
	女		1			1	7
マイコプラズマ肺炎	男	2	3	1	2	8	16
	女	2	2	2	1	7	10
クラミジア肺炎（オウム病は除く）	男						
	女						2
成人麻しん	男			1		1	3
	女						

疾病別グラフ(五類定点週報告分)

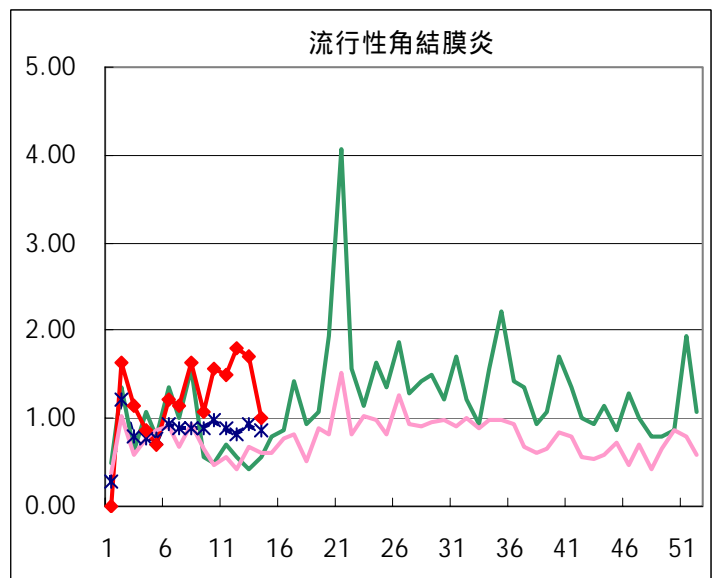
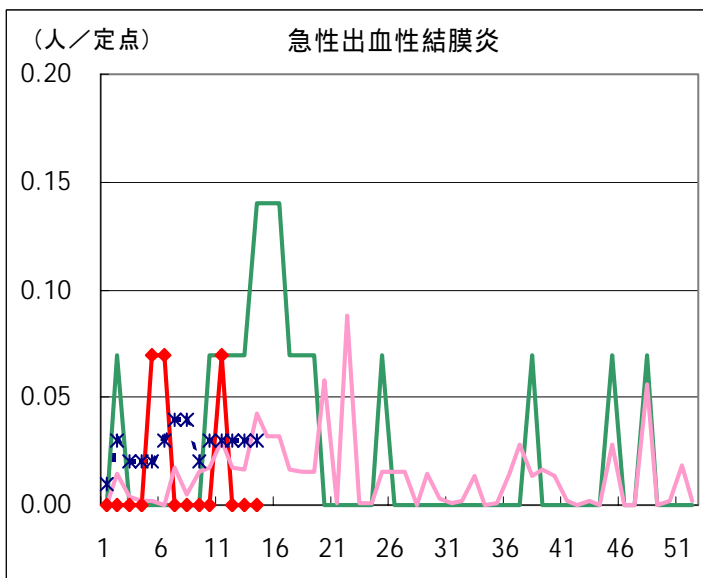
◆ 小児科・インフルエンザ定点



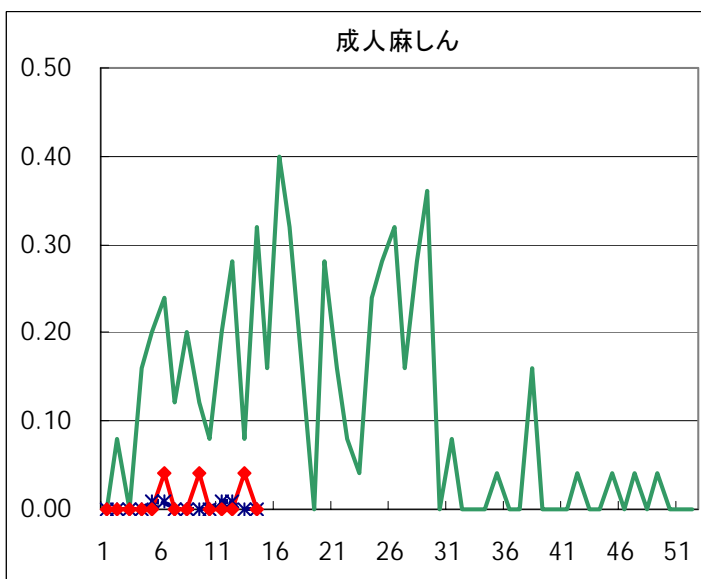
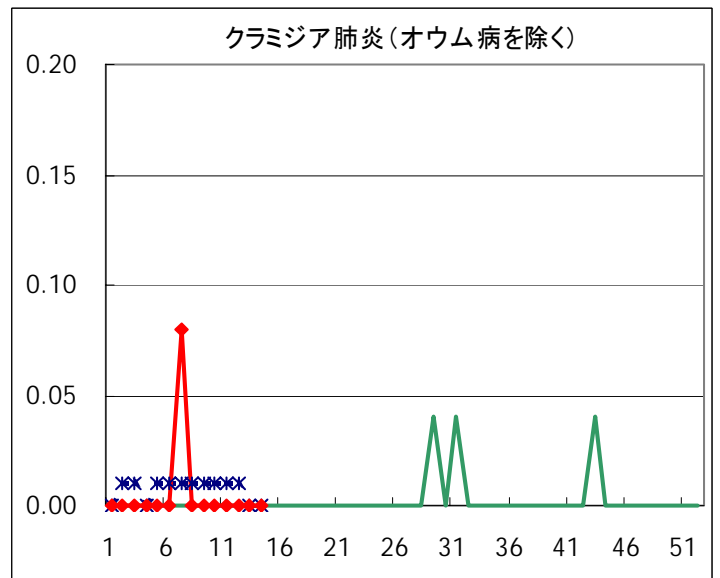
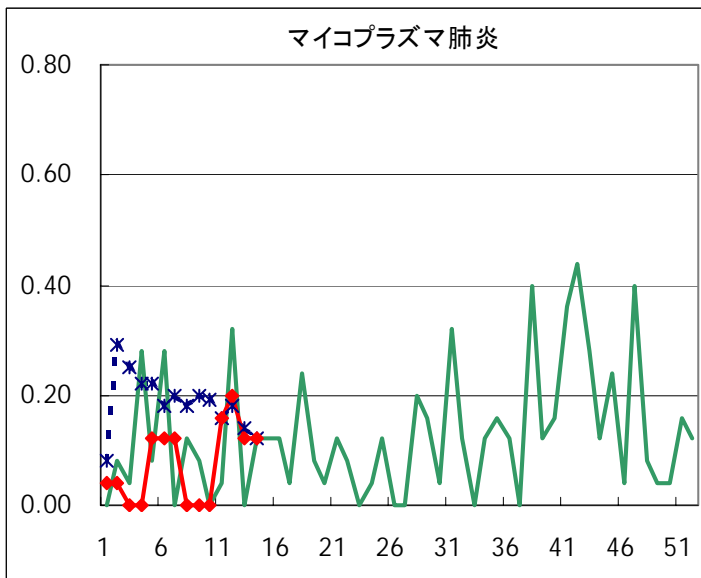
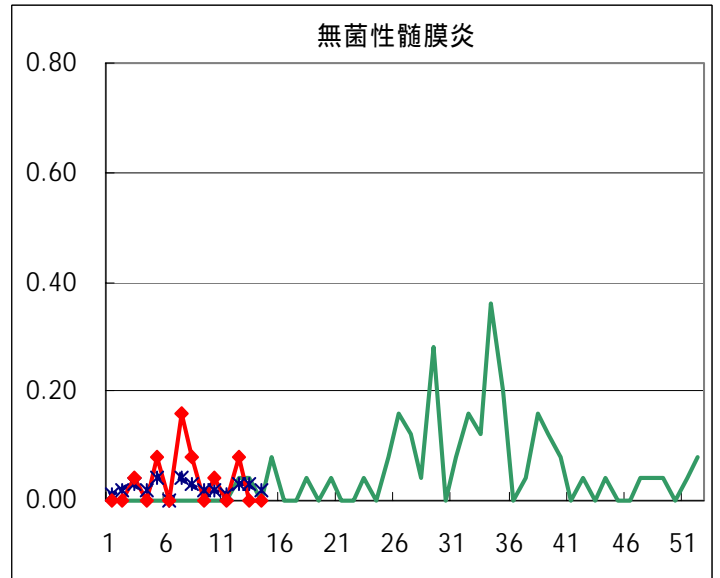
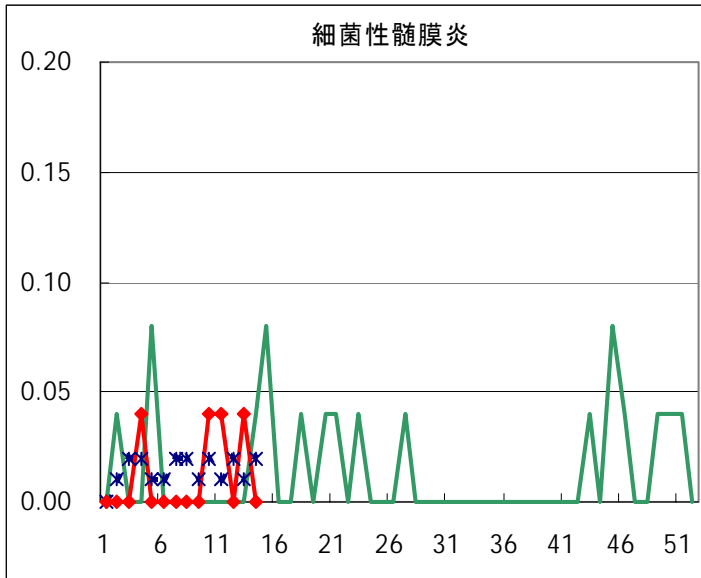




◆ 眼科定点



◆ 基幹定点



疾患別の定点医療機関数(週報告分)		
定点種別	疾 病	医療機関数
インフルエンザ	インフルエンザ	178
眼 科	急性出血性結膜炎	14
	流行性角結膜炎	
基 幹	細菌性髄膜炎	25
	無菌性髄膜炎	
	マイコプラズマ肺炎	
	クラミジア肺炎	
	成人麻しん	
小児科	上記を除く疾病	142

病原体検出情報

週別病原体・抗体検出結果(2004年7週～14週)

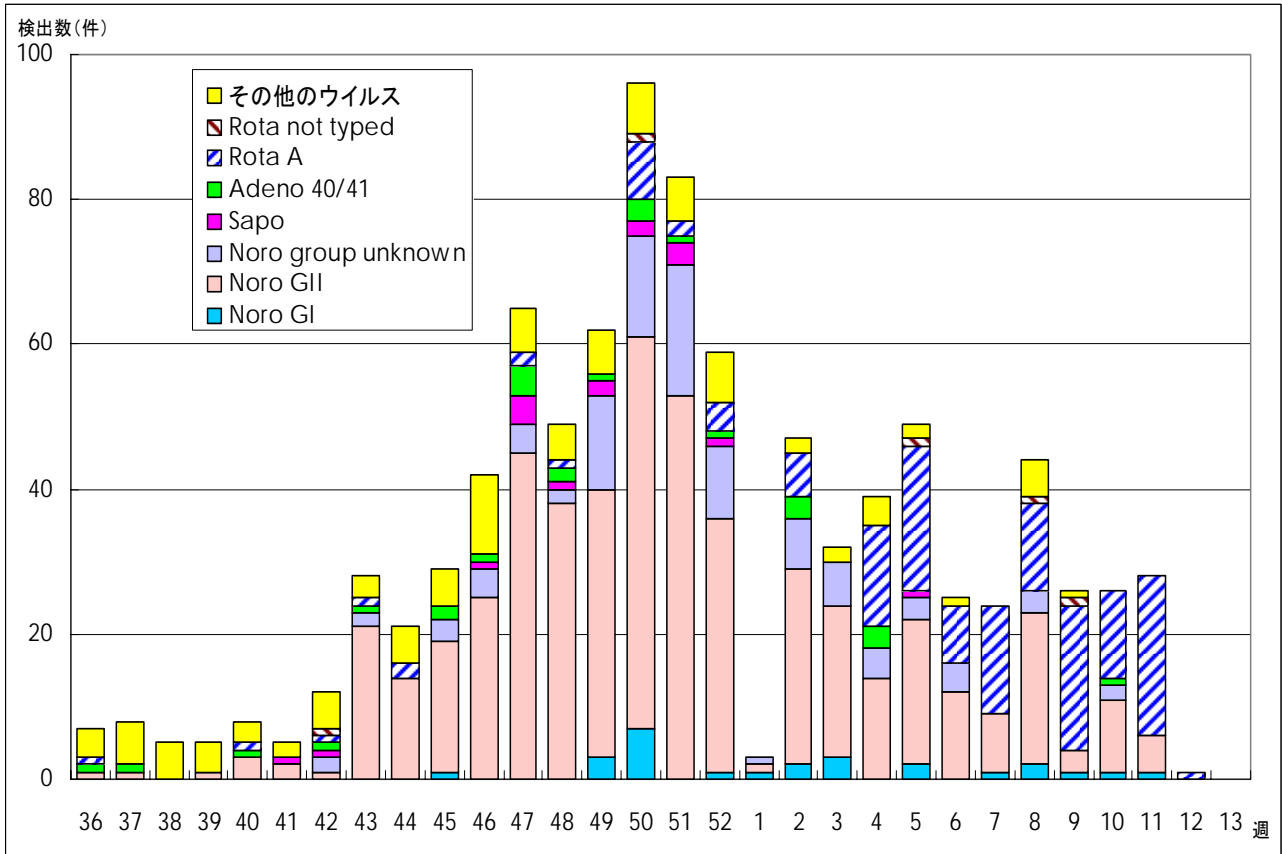
検出病原体・抗体		検体採取週								合計	
		2004年									
		7	8	9	10	11	12	13	14		
ウイルス	インフルエンザAソ連型										
	インフルエンザA香港型	23	13	9	4				1	50	
	インフルエンザB型			1		1			1	3	
	RSV			2	1	1	1			5	
	アデノ	3	3	5	4	4	4	2	4	29	
	エンテロ					2				2	
	ノロ	13	39	61	16	48	32	23	50	282	
	ロタ	3	1	3	4	3	3	3	3	23	
	単純ヘルペス		1							1	
	水痘・帯状疱疹										
	EBV	3					1			4	
	CMV										
	HHV6/7	3				4		2		9	
	ムンプス										
	麻疹										
	パルボB19					1				1	
	分離型別	ポリオ1									
		ポリオ2					1			1	
		アデノ1									
		アデノ2	1		1					2	
		アデノ3	1			1				2	
		エコー13									
		エコー71									
		コクサッキーA6									
	抗体	デング					1			1	
		ツツガムシ									
	細菌	カンピロバクター									
サルモネラ											
下痢原性大腸菌											
エロモナス											
O157											
MRSAコアグララーゼⅠ型											
MRSAコアグララーゼⅡ型		4	6					7	17		
MRSAコアグララーゼⅢ型											
MSSAコアグララーゼⅤ型			1						1		
溶連菌T-1型								11	11		
溶連菌T-3型		2							2		
溶連菌T-4型			4				1	4	9		
溶連菌T-6型			1						1		
溶連菌T-12型		2	2			1		8	13		
溶連菌T-22型											
溶連菌T-25型			1						1		
溶連菌T-28型								1	1		
溶連菌UT											
性感染症	梅毒	1	1	1		1		1	5		
	クラミジア抗体	22	21	32	13	36	15	26	174		
	クラミジア遺伝子		1						1		
	淋菌遺伝子	1		1			1		3		
	パピローマ	1	4		2	4	1	4	23		

臨床診断名別病原体検出結果（2004年7週～14週）

臨床診断名 検出病原体	インフルエンザ (インフルエンザを含む)	上気道炎	下気道炎	咽頭結膜熱	A群溶血性レンサ球菌咽頭炎	感染性胃腸炎	無菌性髄膜炎	脳炎	ヘルパンギーナ	手足口病	伝染性紅斑	発疹症	流行性耳下腺炎	口内炎	水痘	その他	合計
インフルエンザAソ連型																	
インフルエンザA香港型	26	24															50
インフルエンザB型	3																3
RSV		1	2													2	5
アデノ		5	5			10				1	1	2				5	29
アデノ1																	
アデノ2		1										1					2
アデノ3			1									1					2
エンテロ			1									1					2
エコー13																	
コクサッキーA6																	
ポリオ1																	
ポリオ2		1															1
ムンプス																	
ノロ						282											282
ロタ						23											23
単純ヘルペス																1	1
水痘・带状疱疹しん																	
パルボB19											1						1
カンピロバクター																	
サルモネラ																	
下痢原性大腸菌																	

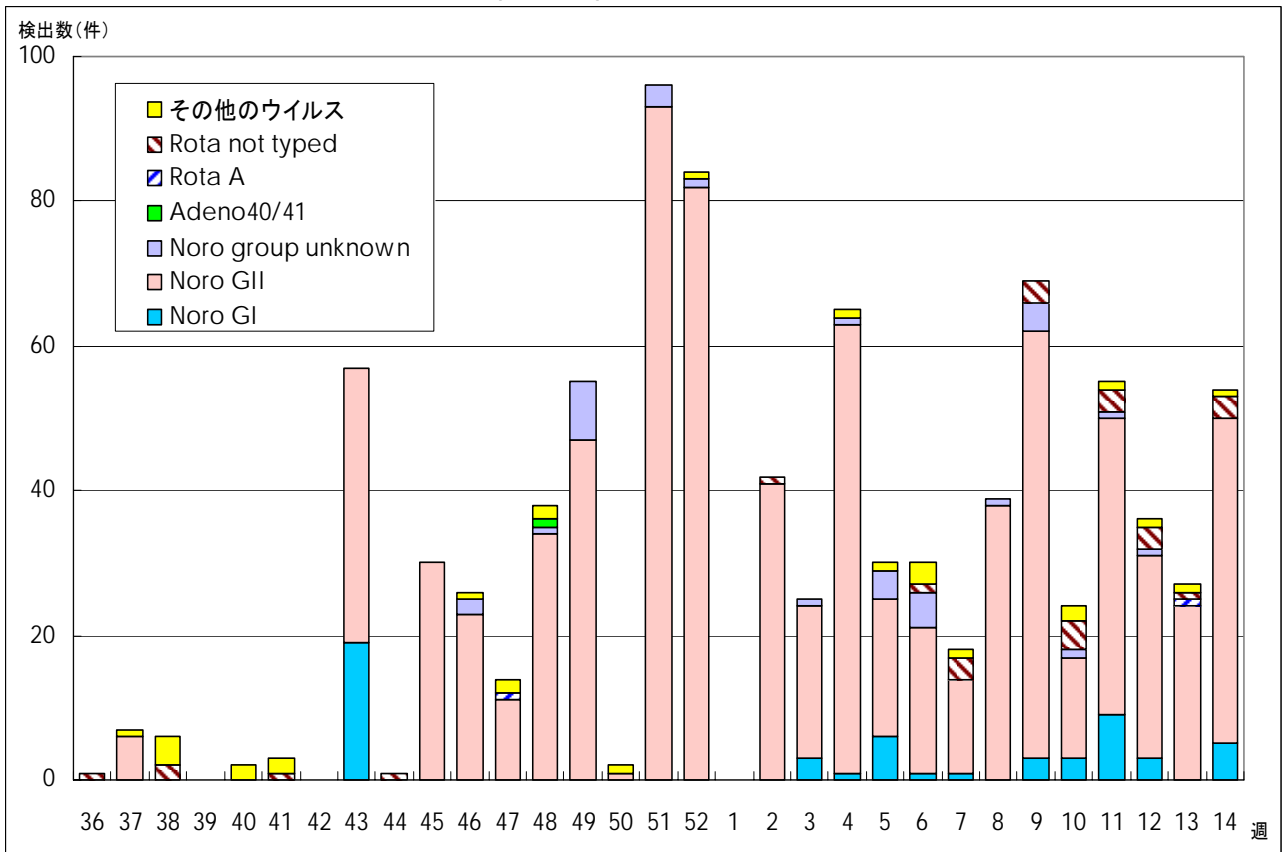
病原体グラフ (感染性胃腸炎)

感染性胃腸炎患者から検出されたウイルス (全国)



IASR 病原微生物検出情報 (2004年3月24日現在報告数)

感染性胃腸炎患者から検出されたウイルス (東京都)



微生物部ウイルス研究科/多摩支所微生物研究科(集団発生を含む)
 (注)Noro group unknown: SRSVで報告されたものを含む

年齢階級別報告数 2004年 14週

	RS ウイルス 感染症	インフルエ ンザ	咽頭 結膜熱	A群溶血性 レンサ球菌 咽頭炎	感染性 胃腸炎	水痘	手足口病	伝染性 紅斑	突発性 発しん
～6ヶ月					11	4			8
～1歳		1	1		25	6		1	22
1歳	1	4	4	3	124	33		3	27
2歳	1	3	6	10	92	44		7	2
3歳		3	4	12	87	27		11	
4歳		3	1	24	85	15		10	
5歳	1	3	1	22	61	19		14	
6歳		2		25	67	7		12	
7歳		2		19	41	8		4	
8歳				6	35	2		10	
9歳			1	7	22	1		2	
10～14歳				9	38	4		5	
15～19歳				5	11				
20～29歳	1	2	1	17	121	2		2	
30～39歳		3							
40～49歳		1							
50～59歳									
60～69歳									
70～79歳									
80歳以上									
合計	4	27	19	159	820	172	-	81	59
先週比	3	-16	1	-22	-154	-6	-2	28	-8

注：小児科定点把握対象疾病のうち、「20～29歳」は「20歳以上」と読み替える。
眼科疾患のうち、「70～79歳」は「70歳以上」と読み替える。

	百日咳	風しん	ヘルパン ギーナ	麻しん (成人 以外)	流行性 耳下腺炎	急性出血性 結膜炎	流行性 角結膜炎	不明 発疹症	MCLS
～6ヶ月									
～1歳									
1歳		1	1	1					
2歳		1			1		2	3	
3歳		1	1		6				
4歳		2	1		2				
5歳		1			6				
6歳					8		1		
7歳		1			3				
8歳		1			2		1		
9歳				1	1				
10～14歳		1	1		1			1	
15～19歳					1		1		
20～29歳		2		1	2		1		
30～39歳							3		
40～49歳							1		
50～59歳							2		
60～69歳							1		
70～79歳							1		
80歳以上									
合計	-	11	4	3	33	-	14	4	-
先週比	-2	2	3	-3	1	0	-10	-4	-1

注：小児科定点把握対象疾病のうち、「20～29歳」は「20歳以上」と読み替える。
眼科疾患のうち、「70～79歳」は「70歳以上」と読み替える。

保健所別報告数 2004年 14週

	RS ウイルス 感染症	インフル エンザ	咽頭 結膜熱	A群溶血性 レンサ球菌 咽頭炎	感染性 胃腸炎	水痘	手足口病	伝染性 紅斑	突発性 発しん	百日咳
千代田					3	1				
中央区					24	6		2	3	
みなと	4		5	9	24	4		3	1	
新宿区		1			40	5		1	1	
文京				3	9			2		
台東		1		8	25	5		7	6	
墨田区		2		10	29	2		6	3	
江東区		5		11	19	4			1	
品川区			1	4	28	4		1	2	
目黒区		1		4	18	5				
大田区		6	5	15	72	12		5	3	
世田谷区		1		2	46	9		2	7	
渋谷区				1	38	5		1		
中野区				10	43	3		1	1	
杉並				5	42	1		4	2	
池袋					8	2		1		
北区				13	40	4		1	6	
荒川区				3	24	10		2	1	
板橋区			1		11	1			1	
練馬区		3		6	11	7		1	2	
足立				1	16	9		5	1	
葛飾		1	2	10	22	9		6	4	
江戸川		2	1	12	47	2		3	3	
西多摩				2	27	8		7	4	
八王子				4	7	2		3	1	
南多摩		2		1	27	6		4	1	
町田				1	19	2				
多摩立川		1		2	10	7		3	1	
多摩府中		1		6	38	13		4	3	
多摩小平			4	16	49	17		4	1	
島しょ					4	7		2		

東京都合計	4	27	19	159	820	172	-	81	59	-
定点当り報告数	0.03	0.15	0.13	1.12	5.77	1.21	-	0.57	0.42	-

保健所別報告数 2004年 14週

	風しん	ヘルパン ギーナ	麻しん (成人 以外)	流行性 耳下腺炎	急性出血 性結膜炎	流行性 角結膜炎	不明 発疹症	MCL S	合計
千代田			1						5
中央区				1					36
みなと				2					52
新宿区				1		1	1		51
文京						3			17
台東	2								54
墨田区							1		53
江東区									40
品川区				2					42
目黒区	1								29
大田区	1			1		3	2		125
世田谷区				4					71
渋谷区									45
中野区				1					59
杉並				1					55
池袋	1								12
北区									64
荒川区			2	1					43
板橋区									14
練馬区	2								32
足立				2					34
葛飾				1					55
江戸川		2		1					73
西多摩	2			1					51
八王子		1							18
南多摩		1		10					52
町田						2			24
多摩立川	1			2		3			30
多摩府中	1								66
多摩小平				2		2			95
島しょ									13

東京都合計	11	4	3	33	-	14	4	-	1410
定点当り報告数	0.08	0.03	0.02	0.23	-	1.00	0.03	-	

保健所別報告数(定点当たり) 2004年 14週

	RS ウイルス 感染症	インフル エンザ	咽頭 結膜熱	A群溶血性 レンサ球菌 咽頭炎	感染性 胃腸炎	水痘	手足口病	伝染性 紅斑	突発性 発しん	百日咳
千代田					0.75	0.25				
中央区					8.00	2.00		0.67	1.00	
みなと	0.67		0.83	1.50	4.00	0.67		0.50	0.17	
新宿区		0.14			6.67	0.83		0.17	0.17	
文京				1.00	3.00			0.67		
台東		0.25		2.67	8.33	1.67		2.33	2.00	
墨田区		0.50		3.33	9.67	0.67		2.00	1.00	
江東区		1.25		3.67	6.33	1.33			0.33	
品川区			0.17	0.67	4.67	0.67		0.17	0.33	
目黒区		0.25		1.33	6.00	1.67				
大田区		0.60	0.56	1.67	8.00	1.33		0.56	0.33	
世田谷区		0.11		0.25	5.75	1.13		0.25	0.88	
渋谷区				0.25	9.50	1.25		0.25		
中野区				1.67	7.17	0.50		0.17	0.17	
杉並				0.83	7.00	0.17		0.67	0.33	
池袋					1.60	0.40		0.20		
北区				3.25	10.00	1.00		0.25	1.50	
荒川区				1.50	12.00	5.00		1.00	0.50	
板橋区			0.17		1.83	0.17			0.17	
練馬区		0.50		1.20	2.20	1.40		0.20	0.40	
足立				0.25	4.00	2.25		1.25	0.25	
葛飾		0.20	0.50	2.50	5.50	2.25		1.50	1.00	
江戸川		0.40	0.25	3.00	11.75	0.50		0.75	0.75	
西多摩				0.40	5.40	1.60		1.40	0.80	
八王子				2.00	3.50	1.00		1.50	0.50	
南多摩		0.50		0.33	9.00	2.00		1.33	0.33	
町田				0.50	9.50	1.00				
多摩立川		0.13		0.33	1.67	1.17		0.50	0.17	
多摩府中		0.08		0.60	3.80	1.30		0.40	0.30	
多摩小平			0.67	2.67	8.17	2.83		0.67	0.17	
島しょ					4.00	7.00		2.00		

東京都合計	4	27	19	159	820	172	-	81	59	-
定点当り報告数	0.03	0.15	0.13	1.12	5.77	1.21	-	0.57	0.42	-

保健所別報告数(定点当たり) 2004年 14週

	風しん	ヘルパン ギーナ	麻しん (成人 以外)	流行性 耳下腺炎	急性出血 性結膜炎	流行性 角結膜炎	不明 発疹症	MCL S
千代田			0.25					
中央区				0.33				
みなと				0.33				
新宿区				0.17		0.50	0.17	
文京						3.00		
台東	0.67							
墨田区							0.33	
江東区								
品川区				0.33				
目黒区	0.33							
大田区	0.11			0.11		3.00	0.22	
世田谷区				0.50				
渋谷区								
中野区				0.17				
杉並				0.17				
池袋	0.20							
北区								
荒川区			1.00	0.50				
板橋区								
練馬区	0.40							
足立				0.50				
葛飾				0.25				
江戸川		0.50		0.25				
西多摩	0.40			0.20				
八王子		0.50						
南多摩		0.33		3.33				
町田						2.00		
多摩立川	0.17			0.33		3.00		
多摩府中	0.10							
多摩小平				0.33		2.00		
島しょ								

東京都合計	11	4	3	33	-	14	4	-
定点当り報告数	0.08	0.03	0.02	0.23	-	1.00	0.03	-