

2004年第15週報告分

- 発生動向の概況
- 定点医療機関からのコメント
- 全数届出患者報告数
- 五類定点患者報告数
- 疾病別グラフ(五類定点週報告分)
- 病原体検出情報(表・グラフ)
— 感染性胃腸炎 —
- 年齢階級別報告数
- 保健所別報告数
- 保健所別報告数(定点当たり)

2004年3月報告分

- 発生動向の概況
- 定点医療機関からのコメント
- 疾病別グラフ(五類定点月報告分)
- 年齢階級別報告数
- 保健所別報告数
- 保健所別報告数(定点当たり)
- 2次医療圏別報告数

東京都医師会感染症予防検討委員会

事務局:東京都健康安全研究センター疫学情報室

電話:03-3363-3213(直通)

FAX:03-5332-7365

E-mail: idsc@tokyo-eiken.go.jp

アドレス: idsc.tokyo-eiken.go.jp/



発生動向の概況 15週分

(全数報告の疾患)

- ・細菌性赤痢が4件報告された。すべてソネ菌で、推定感染地はインドネシア2件、ネパール1件、バングラデシュ1件である。
- ・腸管出血性大腸菌感染症が1件報告された。血清型はO157(VT2産生株)である。
- ・アメーバ赤痢が1件報告された。推定感染地はインドネシアである。推定感染経路は飲食等による経口感染である。
- ・HIV感染症が12件報告された。無症候性キャリア9件、AIDS3件で、推定感染経路は異性間性的接触2件、同性間性的接触9件、不明1件である。
- ・梅毒が1件報告された。早期顕性梅毒Ⅱ期で、推定感染経路は異性間性的接触である。
(推定される感染地は医師の届出によるものです)

(定点報告の疾患)

- ・伝染性紅斑、A群溶血性レンサ球菌咽頭炎の報告が多い。風しんの動向には注意が必要である。

(検出された病原体)

- ・インフルエンザ1名の咽頭拭い液からAH3型インフルエンザウイルスの遺伝子が検出された。
- ・上気道炎と咽頭結膜熱各1名の咽頭拭い液からアデノウイルスの遺伝子が検出された。
- ・脳炎1名の髄液から単純ヘルペスウイルス1型の遺伝子が検出された。
- ・口内炎1名の咽頭拭い液から単純ヘルペスウイルス1型の遺伝子が検出された。
- ・感染性胃腸炎2名の便からノロウイルスとロタウイルスがそれぞれ検出された。
- ・頸部リンパ節腫脹患者1名の咽頭拭い液からEBウイルスの遺伝子が検出された。
- ・不明熱患者2名の咽頭拭い液のうち、1件からはヒトヘルペスウイルス6型の、他の1件からはエンテロウイルスの遺伝子が検出された。
- ・ウイルス性胃腸炎集団発生1事例の患者検体9件からGⅡ型の、3事例の患者などの検体6件からGⅠ型のノロウイルスが検出された。
- ・菌株で搬入されたMRSA1株はコアグラゼⅡ型であった。
- ・菌株で搬入された溶血性レンサ球菌1株のT型は12型であった。
- ・保健所等から搬入された血清等41件中12件からクラミジア・トラコマチス特異抗体が検出された。
- ・保健所等から搬入された頸管拭い液12件中1件からクラミジア・トラコマチス遺伝子が検出された。この1件からは抗体も検出されている。

定点医療機関からのコメント

世田谷

- ・3歳水痘男子、予防接種済み。

全数届出患者報告数 2004年 15週

gb

分類	疾病名	東京都分(報告週)					全国分(診断週)	
		12週	13週	14週	15週	年累計	15週	年累計
一類	エボラ出血熱							
	クリミア・コンゴ熱							
	重症急性呼吸器症候群							
	痘そう							
	ペスト							
	マールブルグ病							
	ラッサ熱							
二類	急性灰白髄炎							
	コレラ			1		1	1	7
	細菌性赤痢	2	3	3	4	32	7	101
	ジフテリア							
	腸チフス					1	3	9
パラチフス					1	2	8	
三類	腸管出血性大腸菌感染症	1	2		1	19	24	134
四類	E型肝炎							(6)
	ウエストナイル熱							
	A型肝炎		2			9	(1)	(50)
	エキノコックス症							9
	黄熱							
	オウム病							6
	回帰熱							
	Q熱							2
	狂犬病							
	高病原性鳥インフルエンザ							
	コクシジオイデス症							1
	サル痘							
	腎症候性出血熱							
	炭疽							
	つつが虫病					5	1	52
	デング熱	2				3	1	6
	ニパウイルス感染症							
	日本紅斑熱						1	1
	日本脳炎							1
	ハンタウイルス肺症候群							
	Bウイルス病							
	ブルセラ症							
発しんチフス								
ボツリヌス症								
マラリア		1			6	1	16	
野兔症								
ライム病							1	
リッサウイルス感染症								
レジオネラ症					2		25	
レプトスピラ症	1				1		(1)	
五類 (全数届出)	アメーバ赤痢	2	5	3	1	41	7	154
	ウイルス性肝炎(A型・E型を除く)	1				8	4	66
	急性脳炎					1	(2)	(11)
	クリプトスポリジウム症					1		1
	クロイツフェルト・ヤコブ病					2	1	46
	劇症型溶血性レンサ球菌感染症			1		4		14
	後天性免疫不全症候群	8	5	14	12	110	8	246
	ジアルジア症	3		2		7	1	18
	髄膜炎菌性髄膜炎					2		8
	先天性風しん症候群					1		2
	梅毒	1	2	1	1	18	8	124
	破傷風	1				1		12
	バンコマイシン耐性黄色ブドウ球菌感染症							
バンコマイシン耐性腸球菌感染症					1	2	11	

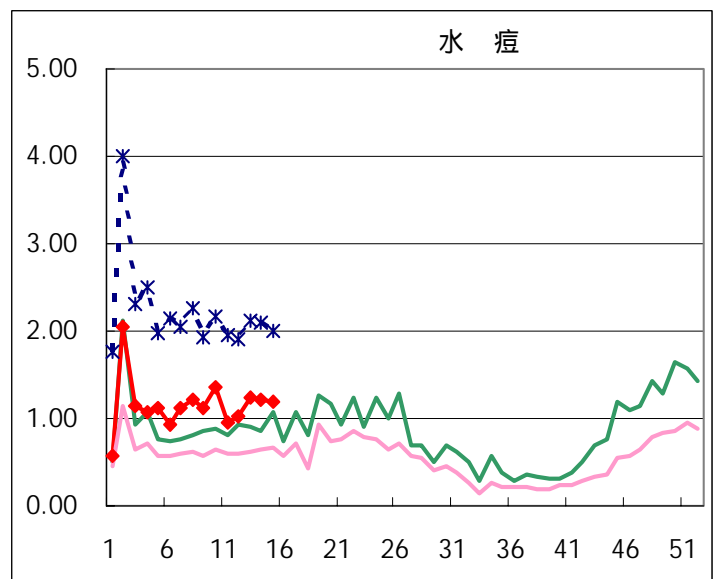
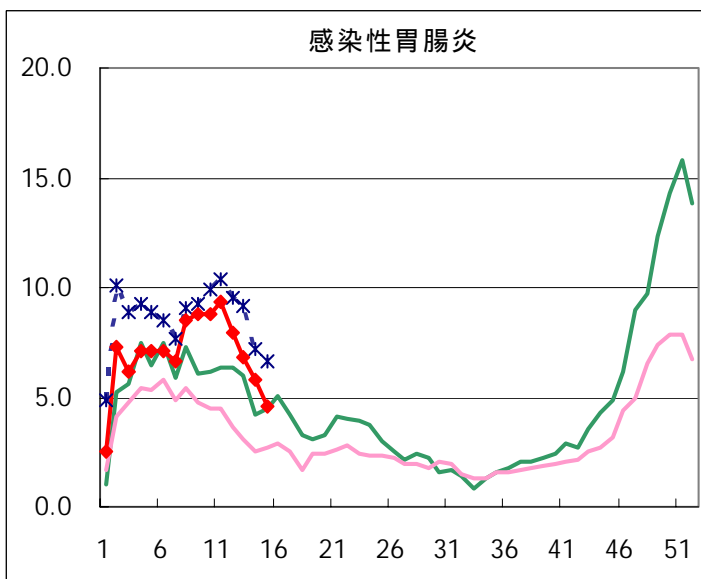
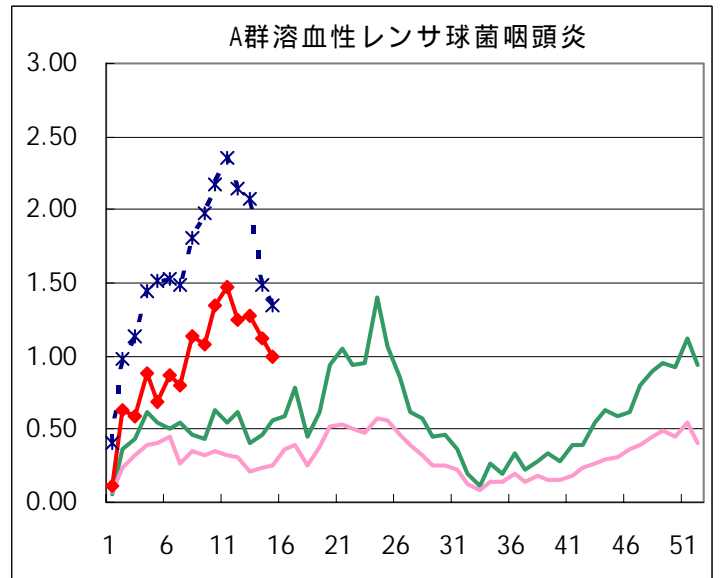
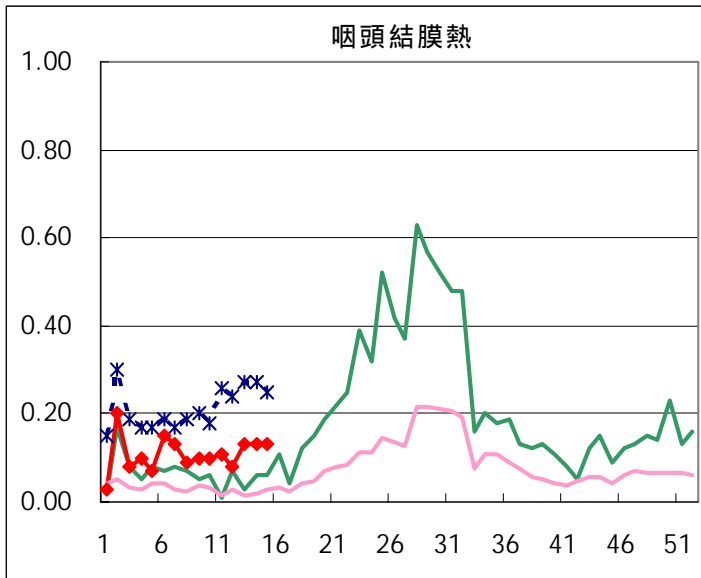
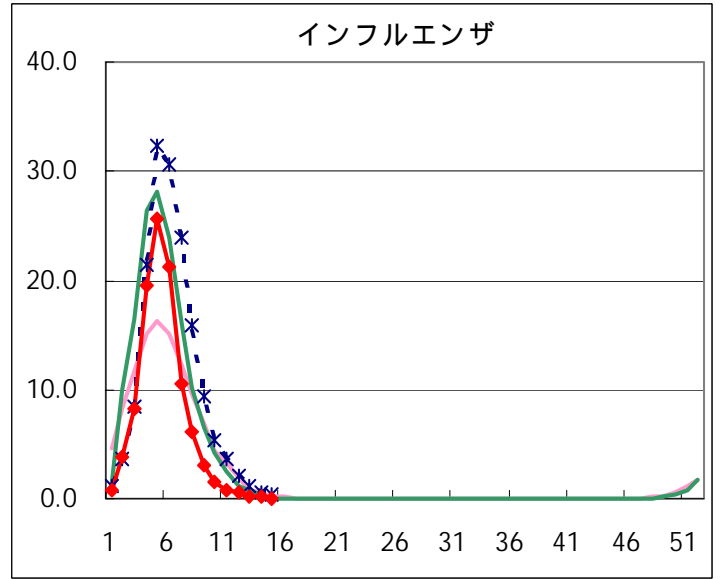
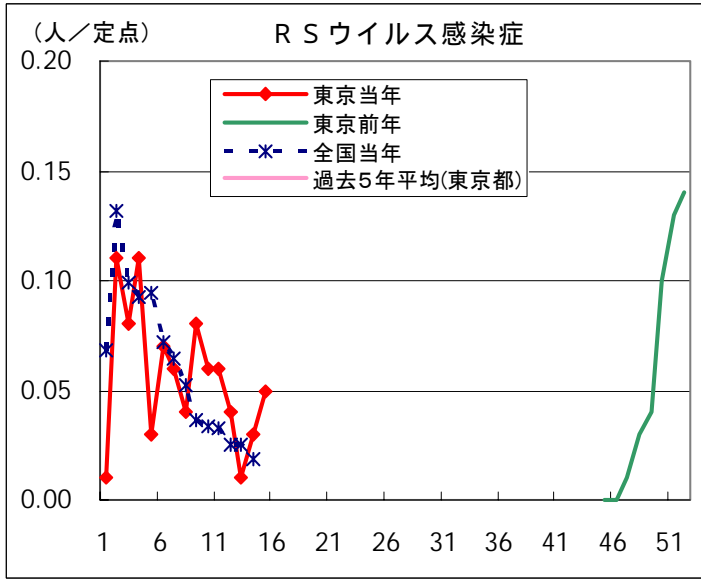
カッコ内の数値は前週分である(2004/4/20集計)。

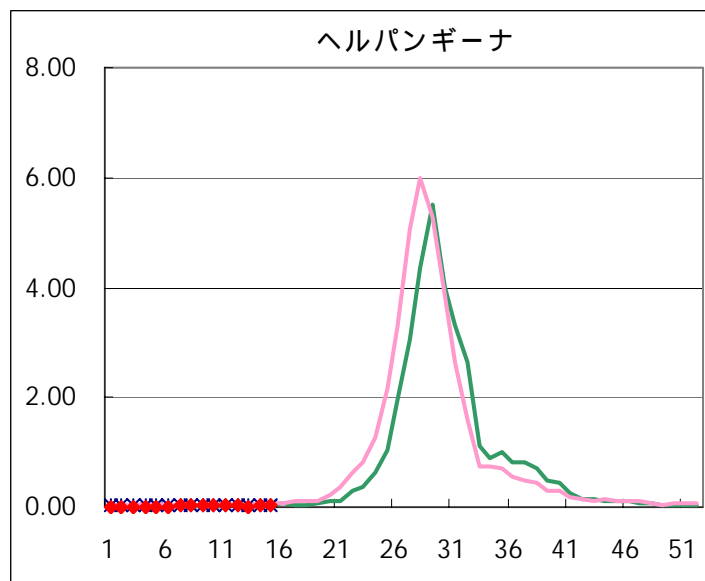
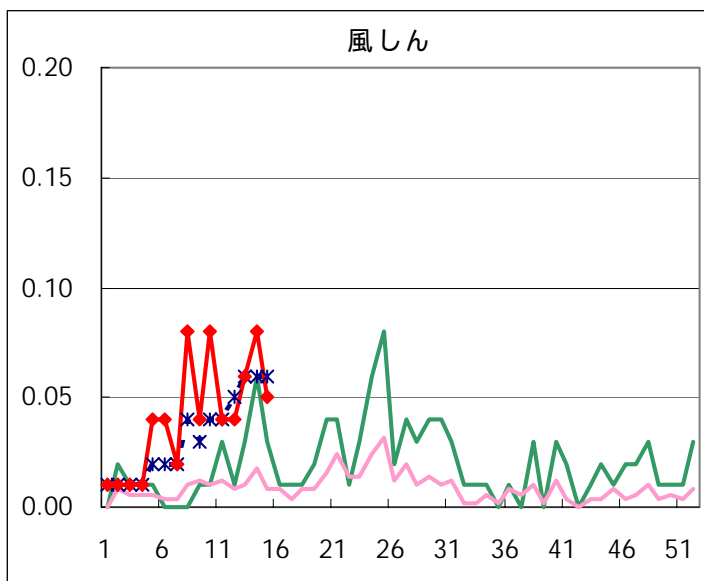
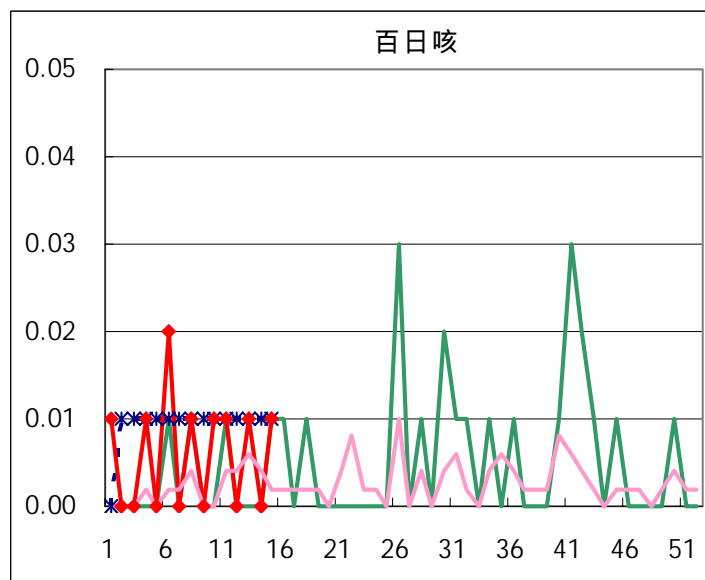
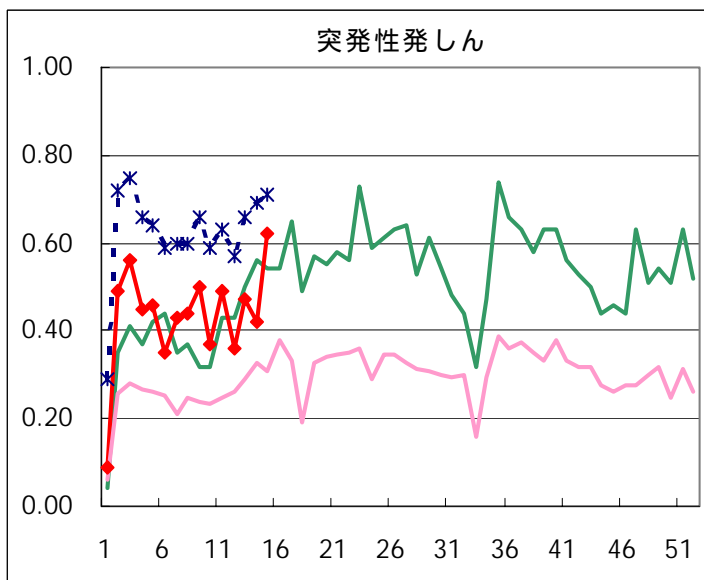
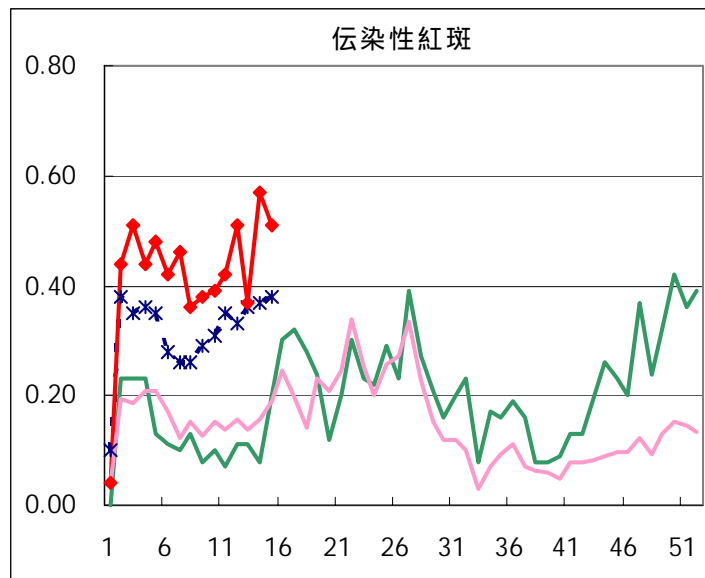
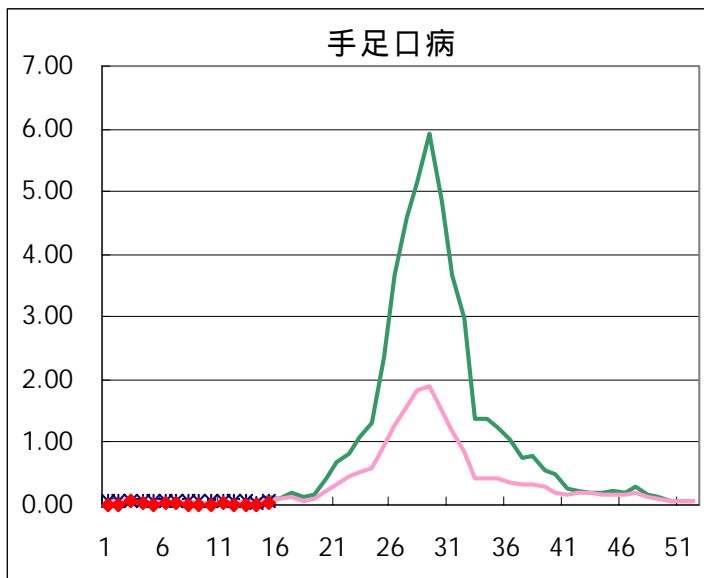
五類定点患者報告数（男女別）

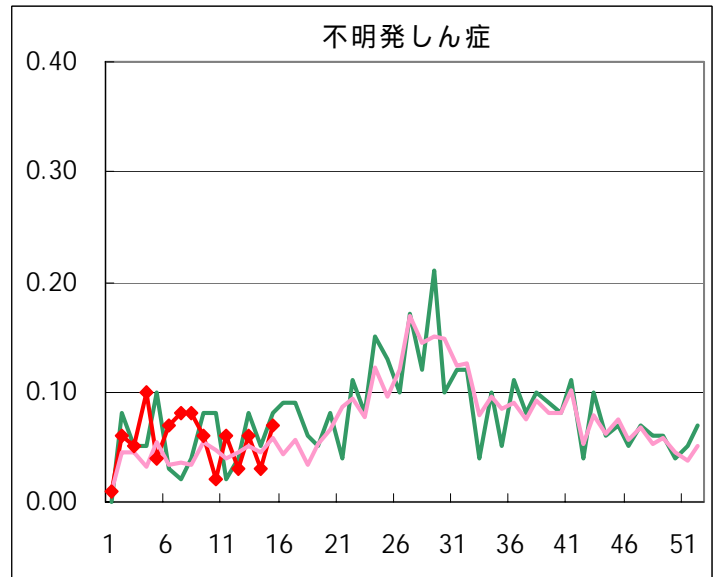
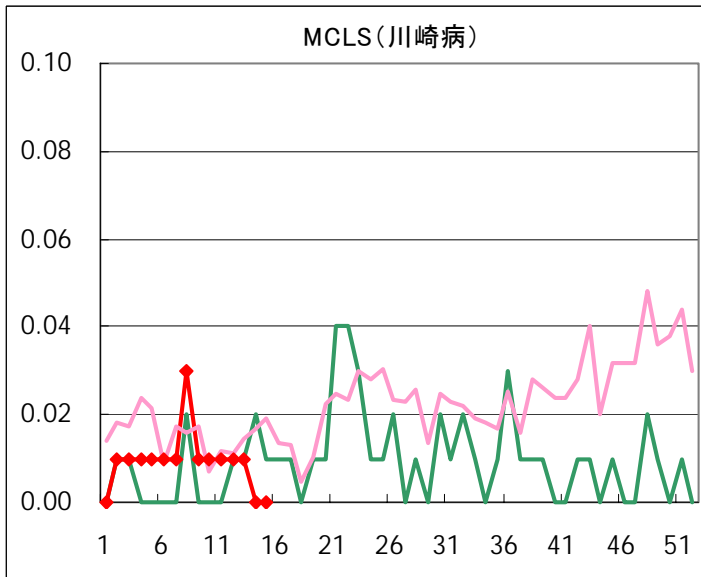
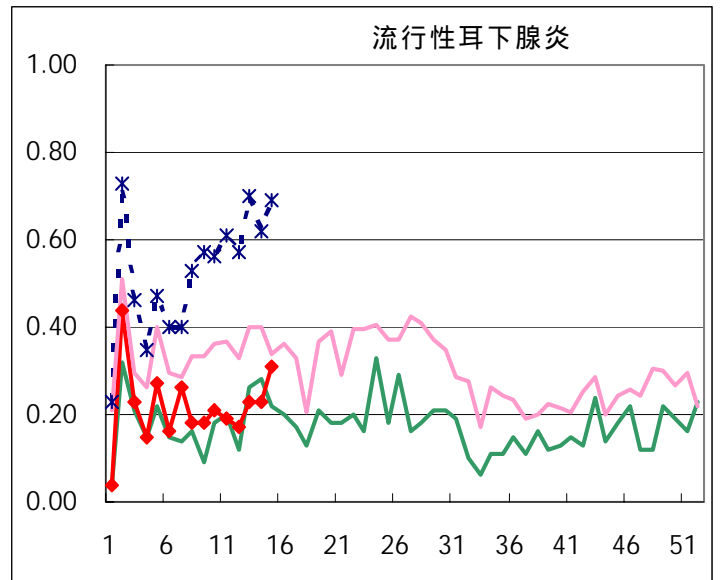
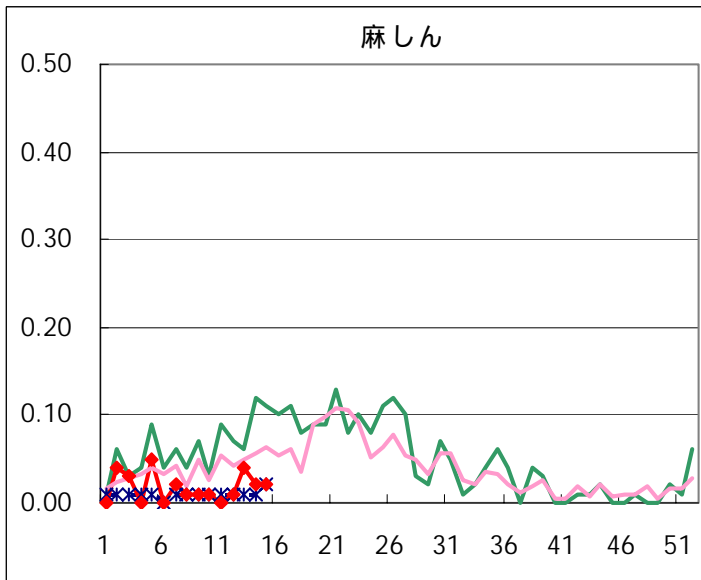
疾病名	性	2004年				4週合計	年累計
		12	13	14	15		
R S ウイルス感染症	男	3	1	3	4	11	65
	女	2		1	3	6	44
インフルエンザ	男	44	24	15	6	89	9,156
	女	47	19	12	4	82	9,015
咽頭結膜熱	男	5	9	11	10	35	136
	女	7	9	8	9	33	100
A群溶血性レンサ球菌咽頭炎	男	90	109	78	80	357	1,103
	女	87	72	81	62	302	922
感染性胃腸炎	男	562	499	436	340	1,837	7,600
	女	572	475	384	315	1,746	7,317
水痘	男	84	88	91	77	340	1,330
	女	62	90	81	91	324	1,143
手足口病	男	1	1		2	4	18
	女	1	1		2	4	22
伝染性紅斑	男	35	25	45	32	137	450
	女	38	28	36	41	143	449
突発性発しん	男	25	32	28	46	131	486
	女	26	35	31	42	134	442
百日咳	男		2		1	3	6
	女						5
風しん	男	5	3	7	4	19	53
	女	1	6	4	3	14	36
ヘルパンギーナ	男	3		3	1	7	22
	女	1	1	1	3	6	15
麻しん(成人以外)	男	1	5	1	1	8	23
	女		1	2	2	5	14
流行性耳下腺炎	男	9	16	18	27	70	250
	女	15	16	15	17	63	210
不明発疹症	男	2	3	3	6	14	59
	女	2	5	1	4	12	55
M C L S	男	1	1			2	10
	女	1				1	8
急性出血性結膜炎	男						2
	女						1
流行性角結膜炎	男	14	9	6	10	39	129
	女	11	15	8	8	42	129
細菌性髄膜炎	男				1	1	3
	女		1			1	2
無菌性髄膜炎	男	1				1	5
	女	1			1	2	8
マイコプラズマ肺炎	男	3	1	2	3	9	19
	女	2	2	1	2	7	12
クラミジア肺炎（オウム病は除く）	男						
	女						2
成人麻しん	男		1			1	3
	女						

疾病別グラフ(五類定点週報告分)

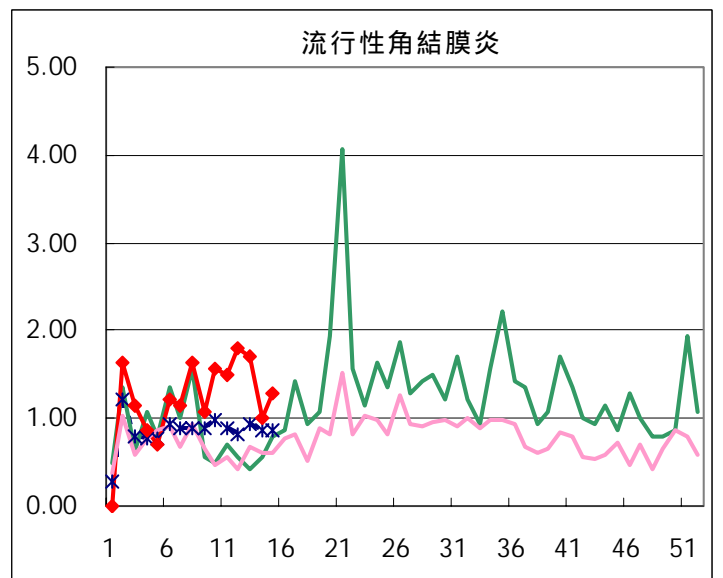
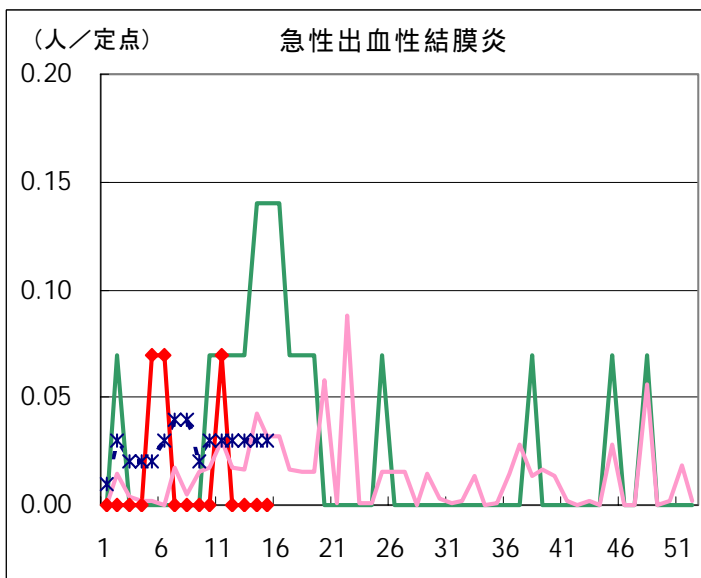
◆ 小児科・インフルエンザ定点



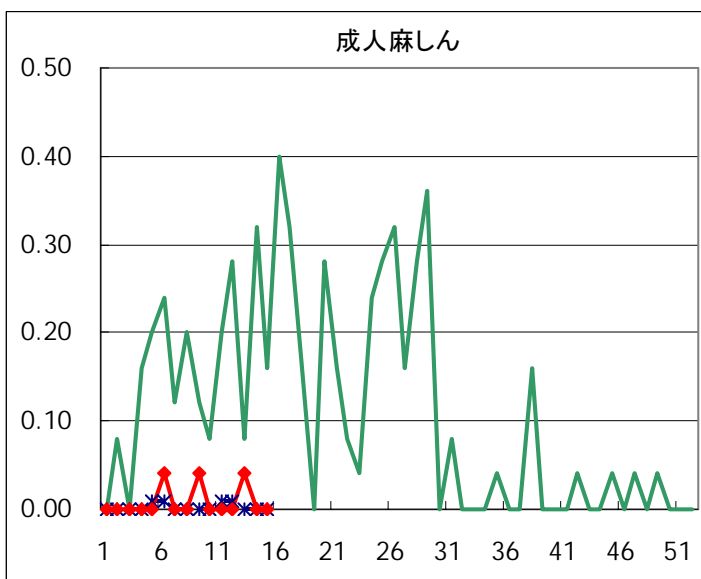
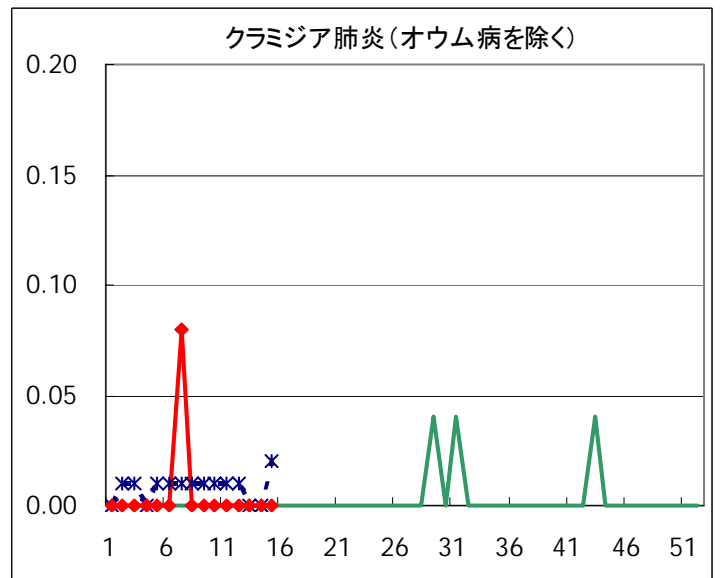
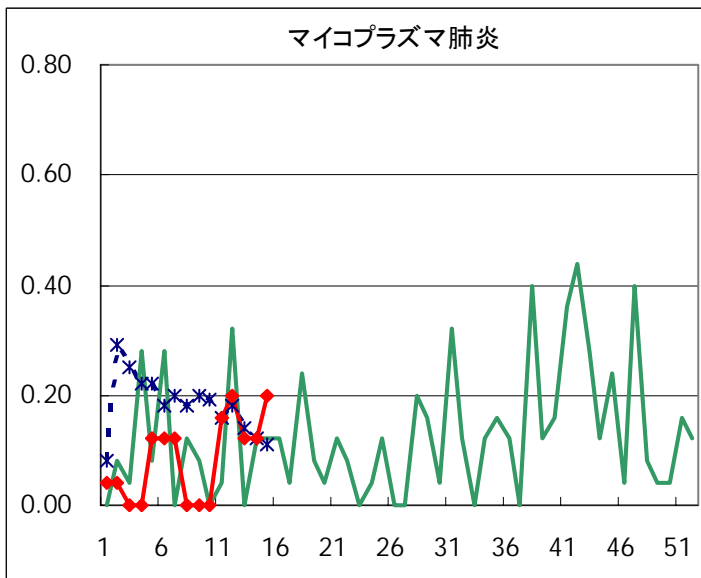
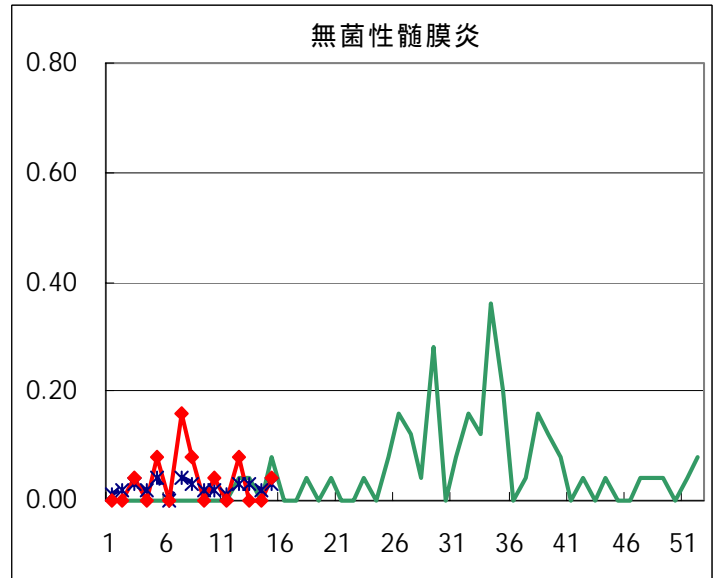
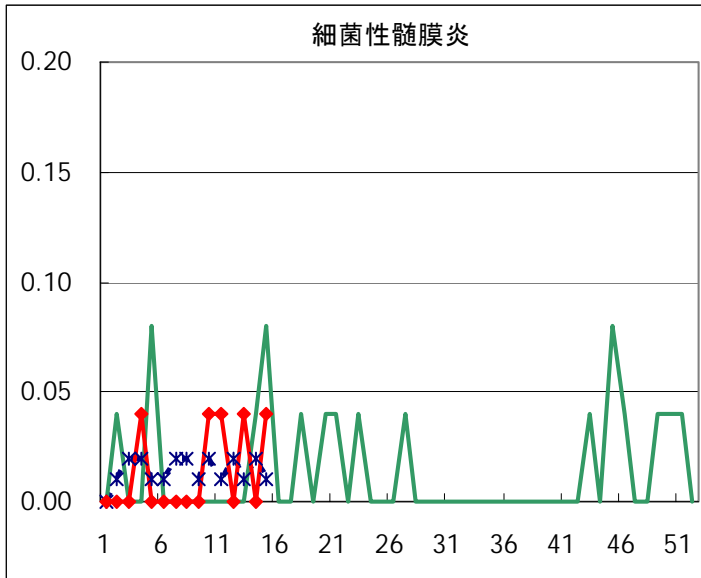




◆ 眼科定点



◆ 基幹定点



疾患別の定点医療機関数(週報告分)		
定点種別	疾 病	医療機関数
インフルエンザ	インフルエンザ	178
眼 科	急性出血性結膜炎	14
	流行性角結膜炎	
基 幹	細菌性髄膜炎	25
	無菌性髄膜炎	
	マイコプラズマ肺炎	
	クラミジア肺炎	
	成人麻しん	
小児科	上記を除く疾病	142

病原体検出情報

週別病原体・抗体検出結果(2004年8週～15週)

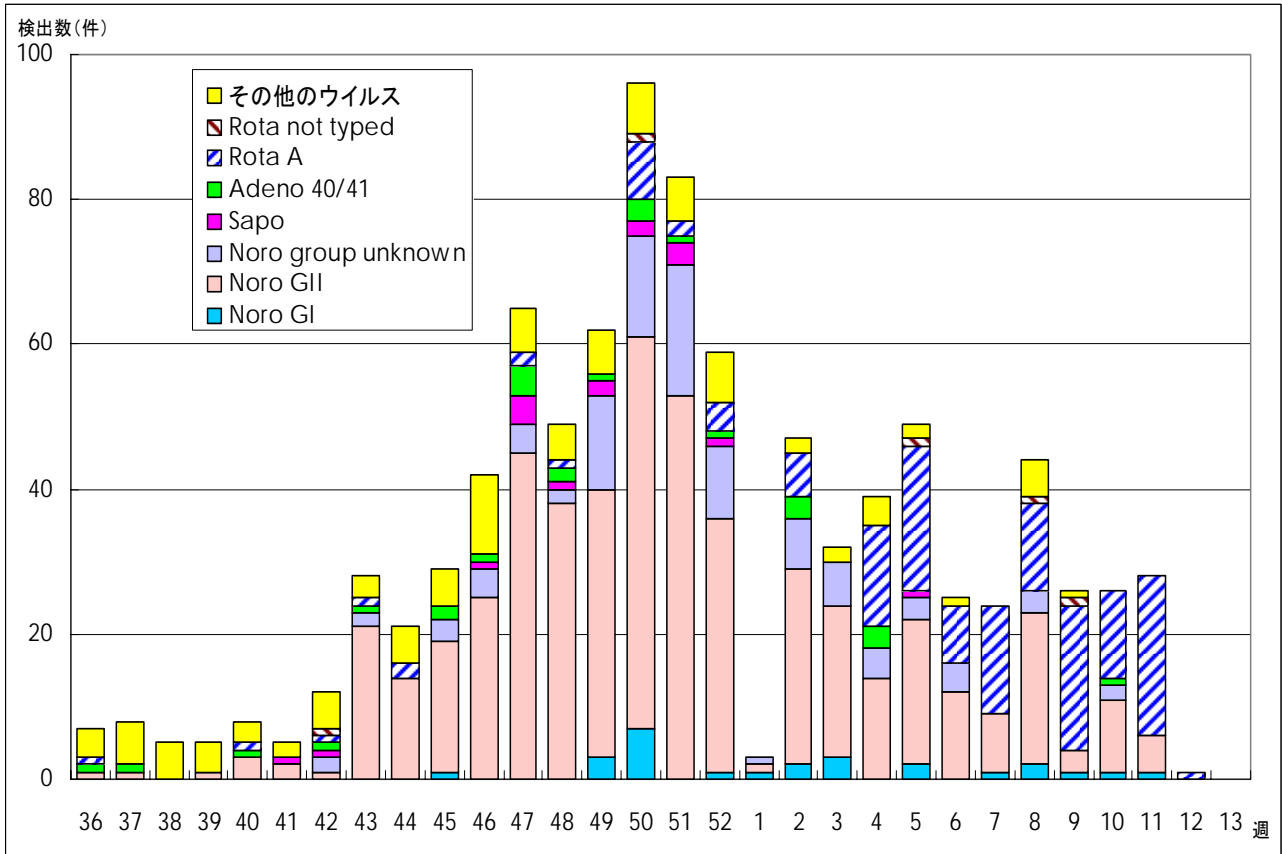
検出病原体・抗体		検体採取週								合計	
		2004年									
		8	9	10	11	12	13	14	15		
ウイルス	インフルエンザAソ連型										
	インフルエンザA香港型	13	9	4				1	1	28	
	インフルエンザB型		1		1			1		3	
	RSV		2	1	1	1				5	
	アデノ	3	5	4	4	4	2	4	2	28	
	エンテロ				2				1	3	
	ノロ	39	61	16	48	32	23	50	17	286	
	ロタ	1	3	4	3	3	3	3	1	21	
	単純ヘルペス	1							2	3	
	水痘・带状疱疹しん										
	EBV					1			1	2	
	CMV										
	HHV6/7				4		2		1	7	
	ムンプス										
	麻しん										
	パルボB19				1					1	
	分離型別	ポリオ1									
		ポリオ2				1					1
		アデノ1									
		アデノ2		1							1
		アデノ3			1						1
		エコー13									
		エコー71									
コクサッキーA6											
抗体	デング				1					1	
	ツツガムシ										
細菌	カンピロバクター										
	サルモネラ										
	下痢原性大腸菌										
	エロモナス										
	O157										
	MRSAコアグララーゼⅠ型										
	MRSAコアグララーゼⅡ型	6						7	1	14	
	MRSAコアグララーゼⅢ型										
	MSSAコアグララーゼⅤ型	1								1	
	溶連菌T-1型							11		11	
	溶連菌T-3型										
	溶連菌T-4型	4				1		4		9	
	溶連菌T-6型	1								1	
	溶連菌T-12型	2			1			8	1	12	
	溶連菌T-22型										
	溶連菌T-25型	1								1	
溶連菌T-28型							1		1		
溶連菌UT											
性感染症	梅毒	1	1		1		1			4	
	クラミジア抗体	21	32	13	36	15	26	9	12	164	
	クラミジア遺伝子	1							1	2	
	淋菌遺伝子		1			1				2	
	パピローマ	4		2	4	1	4	7		22	

臨床診断名別病原体検出結果（2004年8週～15週）

臨床診断名 検出病原体	インフルエンザ (インフルエンザ を含む)	上 気 道 炎	下 気 道 炎	咽 頭 結 膜 熱	A群溶血性レンサ 球菌咽頭炎	感 染 性 胃 腸 炎	無 菌 性 髄 膜炎	脳 炎	ヘルパンギーナ	手 足 口 病	伝 染 性 紅 斑	発 疹 症	流 行 性 耳 下 腺 炎	口 内 炎	水 痘	そ の 他	合 計
インフルエンザAソ連型																	
インフルエンザA香港型	27	1															28
インフルエンザB型	3																3
RSV		1	2													2	5
アデノ		6	4	1		9				1	1	2				4	28
アデノ1																	
アデノ2		1															1
アデノ3												1					1
エンテロ			1									1				1	3
エコー13																	
コクサッキーA6																	
ポリオ1																	
ポリオ2		1															1
ムンプス																	
ノロ						286											286
ロタ						21											21
単純ヘルペス								1						1		1	3
水痘・带状疱疹しん																	
パルボB19											1						1
カンピロバクター																	
サルモネラ																	
下痢原性大腸菌																	

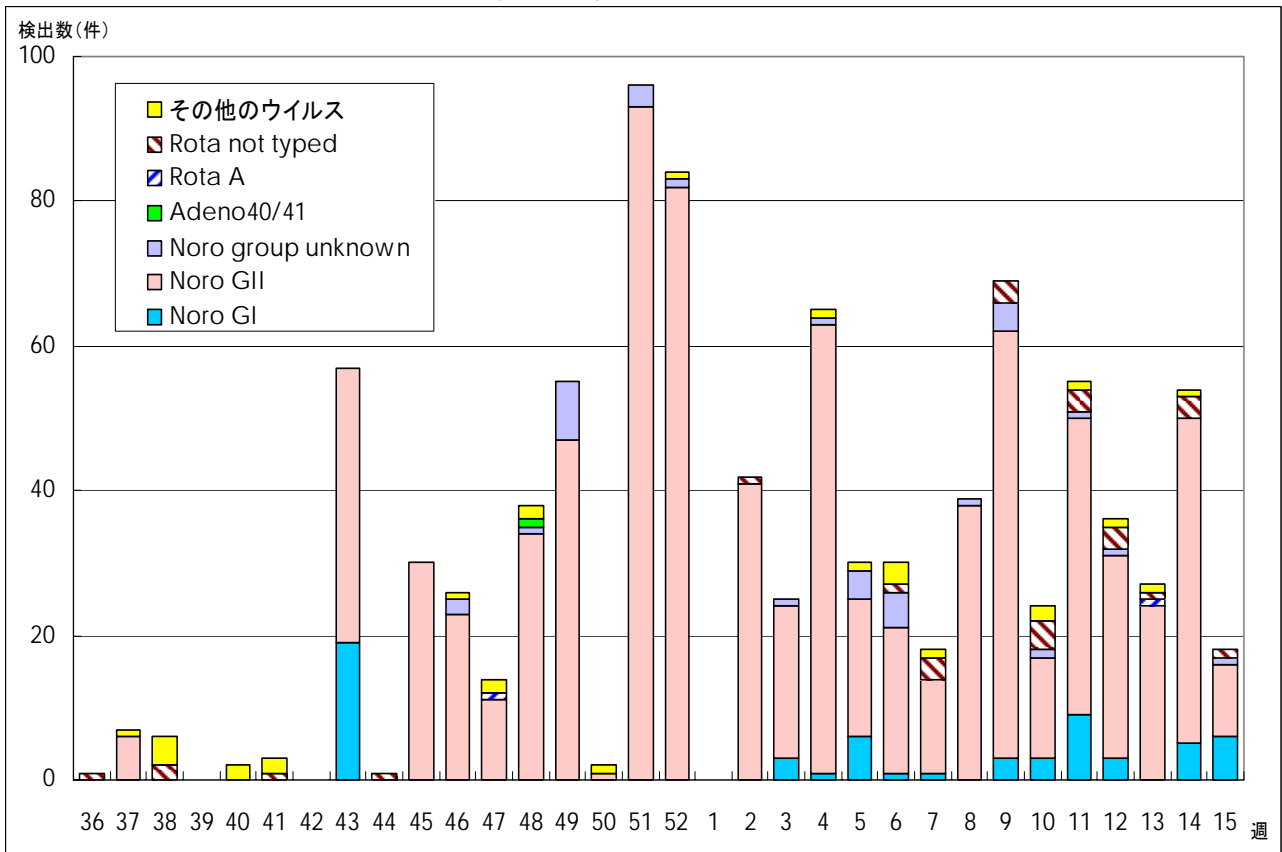
病原体グラフ (感染性胃腸炎)

感染性胃腸炎患者から検出されたウイルス (全国)



IASR 病原微生物検出情報 (2004年3月24日現在報告数)

感染性胃腸炎患者から検出されたウイルス (東京都)



微生物部ウイルス研究科/多摩支所微生物研究科(集団発生を含む)
 (注)Noro group unknown: SRSVで報告されたものを含む

年齢階級別報告数 2004年 15週

	RS ウイルス 感染症	インフルエ ンザ	咽頭 結膜熱	A群溶血性 レンサ球菌 咽頭炎	感染性 胃腸炎	水痘	手足口病	伝染性 紅斑	突発性 発しん
～6ヶ月					11	2			3
～1歳	1		1		35	9			54
1歳	1		1	1	106	22	2	3	31
2歳		2	6	6	86	35	1	3	
3歳		1	4	15	74	24		9	
4歳		1	2	23	65	26	1	16	
5歳			1	26	52	18		14	
6歳			1	20	31	11		4	
7歳			1	13	25	9		5	
8歳	1			5	19	4		10	
9歳				8	20	2			
10～14歳	1			12	26	2		7	
15～19歳				1	12	1		1	
20～29歳	3	1	2	12	93	3		1	
30～39歳		2							
40～49歳		3							
50～59歳									
60～69歳									
70～79歳									
80歳以上									
合計	7	10	19	142	655	168	4	73	88
先週比	3	-17	0	-17	-165	-4	4	-8	29

注：小児科定点把握対象疾病のうち、「20～29歳」は「20歳以上」と読み替える。
眼科疾患のうち、「70～79歳」は「70歳以上」と読み替える。

	百日咳	風しん	ヘルパン ギーナ	麻しん (成人 以外)	流行性 耳下腺炎	急性出血性 結膜炎	流行性 角結膜炎	不明 発疹症	MCLS
～6ヶ月								1	
～1歳	1							3	
1歳		1	3		2			3	
2歳					3			2	
3歳		1	1		5				
4歳		1			9			1	
5歳					12				
6歳				1	5				
7歳		1			2				
8歳					1				
9歳					1		2		
10～14歳		1		2	4				
15～19歳							1		
20～29歳		2					5		
30～39歳							3		
40～49歳									
50～59歳									
60～69歳							1		
70～79歳							6		
80歳以上									
合計	1	7	4	3	44	-	18	10	-
先週比	1	-4	0	0	11	0	4	6	0

注：小児科定点把握対象疾病のうち、「20～29歳」は「20歳以上」と読み替える。
眼科疾患のうち、「70～79歳」は「70歳以上」と読み替える。

保健所別報告数 2004年 15週

	RS ウイルス 感染症	インフル エンザ	咽頭 結膜熱	A群溶血性 レンサ球菌 咽頭炎	感染性 胃腸炎	水痘	手足口病	伝染性 紅斑	突発性 発しん	百日咳
千代田					3	1			1	
中央区				4	3	3			3	
みなと	4	1	6	7	13	4	1	3		
新宿区					42	2		4	2	
文京					10	1				
台東				4	21	2	1	4	5	
墨田区	1		4	11	16	6		11	4	
江東区				11	23	13		1	2	
品川区			2		31	5	1	4		
目黒区				1		1			1	
大田区			1	19	53	20		5	11	
世田谷区		1		2	38	14		1	8	
渋谷区				2	15	8		2	1	
中野区	1			7	40	7		4	2	
杉並				2	40	3		4	2	
池袋					12	3		1	2	
北区				10	30	5		1	6	
荒川区				3	23	1		1	2	
板橋区				1	16	2		2		
練馬区				3	13	7			1	
足立				7	13	7		5	1	
葛飾		2	1	11	28	8		4	3	
江戸川			3	19	31	2		2	5	
西多摩				5	19	6	1	2	5	
八王子				1	5	2		4	2	
南多摩				4	27	5			2	
町田					7				1	
多摩立川		4		1	13	4			2	
多摩府中	1	1		1	26	15		5	5	
多摩小平		1	2	6	38	6		2	9	1
島しょ					6	5		1		

東京都合計	7	10	19	142	655	168	4	73	88	1
定点当り報告数	0.05	0.06	0.13	1.00	4.61	1.18	0.03	0.51	0.62	0.01

保健所別報告数 2004年 15週

	風しん	ヘルパン ギーナ	麻しん (成人 以外)	流行性 耳下腺炎	急性出血 性結膜炎	流行性 角結膜炎	不明 発疹症	M C L S	合計
千代田									5
中央区			1						14
みなと				1			1		41
新宿区				1		5	2		58
文京						3			14
台東	1								38
墨田区									53
江東区		1				1			52
品川区			2	4					49
目黒区				1					4
大田区				1		2	2		114
世田谷区				1			1		66
渋谷区									28
中野区							1		62
杉並									51
池袋									18
北区									52
荒川区				2					32
板橋区									21
練馬区		1							25
足立				7					40
葛飾		2		2					61
江戸川				2					64
西多摩	2			2					42
八王子									14
南多摩				6			2		46
町田						1			9
多摩立川	1			9		2			36
多摩府中	2			4		1			61
多摩小平	1			1		3	1		71
島しょ									12

東京都合計	7	4	3	44	-	18	10	-	1253
定点当り報告数	0.05	0.03	0.02	0.31	-	1.29	0.07	-	

保健所別報告数(定点当たり) 2004年 15週

	RS ウイルス 感染症	インフル エンザ	咽頭 結膜熱	A群溶血性 レンサ球菌 咽頭炎	感染性 胃腸炎	水痘	手足口病	伝染性 紅斑	突発性 発しん	百日咳
千代田					0.75	0.25			0.25	
中央区				1.33	1.00	1.00			1.00	
みなと	0.67	0.14	1.00	1.17	2.17	0.67	0.17	0.50		
新宿区					7.00	0.33		0.67	0.33	
文京					3.33	0.33				
台東				1.33	7.00	0.67	0.33	1.33	1.67	
墨田区	0.33		1.33	3.67	5.33	2.00		3.67	1.33	
江東区				3.67	7.67	4.33		0.33	0.67	
品川区			0.33		5.17	0.83	0.17	0.67		
目黒区				0.33		0.33			0.33	
大田区			0.11	2.11	5.89	2.22		0.56	1.22	
世田谷区		0.11		0.25	4.75	1.75		0.13	1.00	
渋谷区				0.50	3.75	2.00		0.50	0.25	
中野区	0.17			1.17	6.67	1.17		0.67	0.33	
杉並				0.33	6.67	0.50		0.67	0.33	
池袋					2.40	0.60		0.20	0.40	
北区				2.50	7.50	1.25		0.25	1.50	
荒川区				1.50	11.50	0.50		0.50	1.00	
板橋区				0.17	2.67	0.33		0.33		
練馬区				0.60	2.60	1.40			0.20	
足立				1.75	3.25	1.75		1.25	0.25	
葛飾		0.40	0.25	2.75	7.00	2.00		1.00	0.75	
江戸川			0.75	4.75	7.75	0.50		0.50	1.25	
西多摩				1.00	3.80	1.20	0.20	0.40	1.00	
八王子				0.50	2.50	1.00		2.00	1.00	
南多摩				1.33	9.00	1.67			0.67	
町田					3.50				0.50	
多摩立川		0.50		0.17	2.17	0.67			0.33	
多摩府中	0.10	0.08		0.10	2.60	1.50		0.50	0.50	
多摩小平		0.13	0.33	1.00	6.33	1.00		0.33	1.50	0.17
島しょ					6.00	5.00		1.00		

東京都合計	7	10	19	142	655	168	4	73	88	1
定点当り報告数	0.05	0.06	0.13	1.00	4.61	1.18	0.03	0.51	0.62	0.01

保健所別報告数(定点当たり) 2004年 15週

	風しん	ヘルパン ギーナ	麻しん (成人 以外)	流行性 耳下腺炎	急性出血 性結膜炎	流行性 角結膜炎	不明 発疹症	M C L S
千代田								
中央区			0.33					
みなと				0.17			0.17	
新宿区				0.17		2.50	0.33	
文京						3.00		
台東	0.33							
墨田区								
江東区		0.33				1.00		
品川区			0.33	0.67				
目黒区				0.33				
大田区				0.11		2.00	0.22	
世田谷区				0.13			0.13	
渋谷区								
中野区							0.17	
杉並								
池袋								
北区								
荒川区				1.00				
板橋区								
練馬区		0.20						
足立				1.75				
葛飾		0.50		0.50				
江戸川				0.50				
西多摩	0.40			0.40				
八王子								
南多摩				2.00			0.67	
町田						1.00		
多摩立川	0.17			1.50		2.00		
多摩府中	0.20			0.40		1.00		
多摩小平	0.17			0.17		3.00	0.17	
島しょ								

東京都合計	7	4	3	44	-	18	10	-
定点当り報告数	0.05	0.03	0.02	0.31	-	1.29	0.07	-

(性感染症定点報告の疾患)

- ・尖圭コンジローマの報告数が、男女とも今年に入り増加傾向にあり、過去5年平均および昨年を上回っている。

(基幹定点報告の疾患)

- ・いずれも昨年同期と同程度の報告数である。今年に入って、メチシリン耐性黄色ブドウ球菌感染症、薬剤耐性緑膿菌感染症は増加、ペニシリン耐性肺炎球菌感染症は減少している。

(検出された病原体)

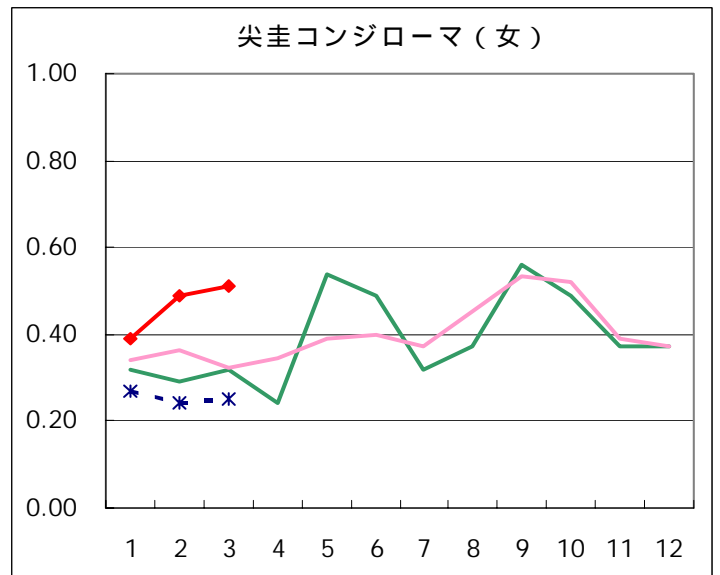
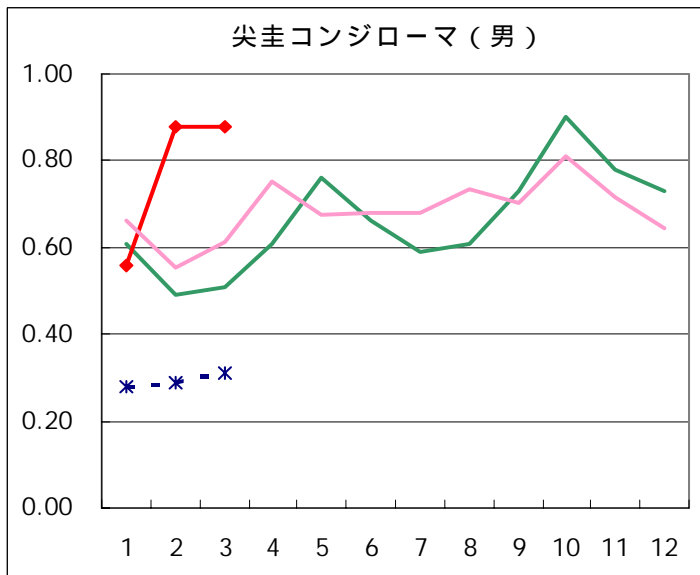
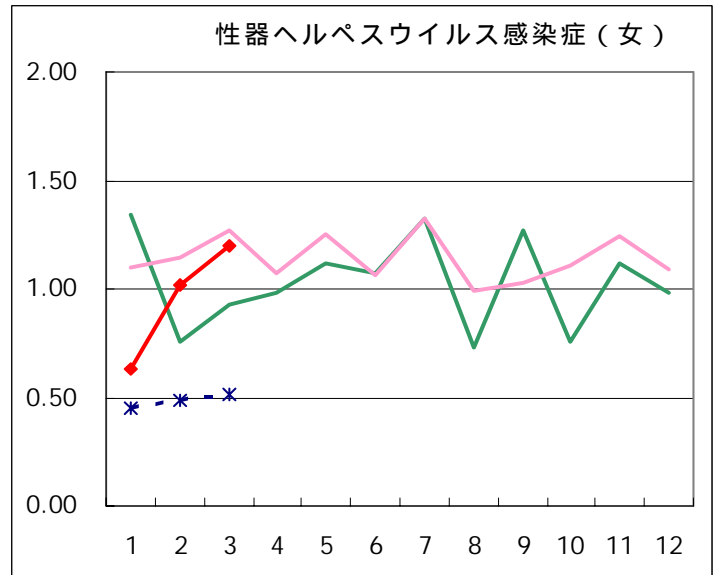
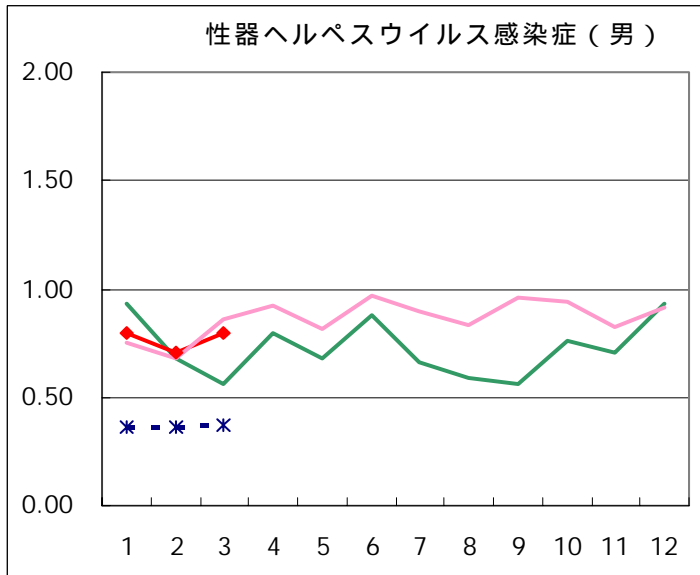
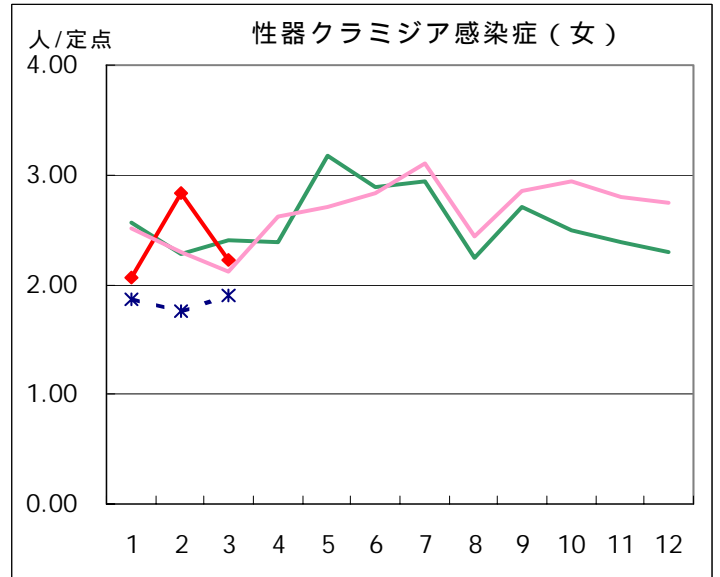
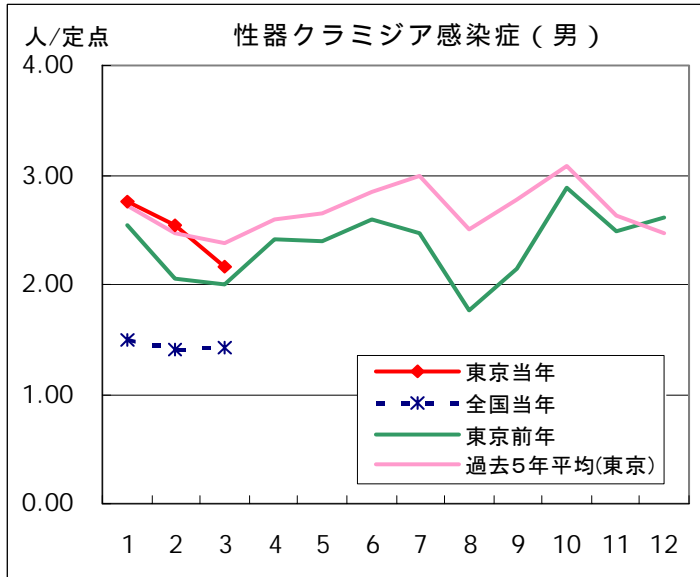
- ・3月における搬入検体数は血清が24例、子宮頸管拭い液が33例であった。
- ・血清24例中11例がクラミジア・トラコモナス抗体陽性であった。この11例のうち7例がIgA抗体・IgG抗体ともに陽性、4例がIgG抗体のみ陽性であった。
- ・子宮頸管拭い液33例中1例が淋菌核酸検査で陽性であった。

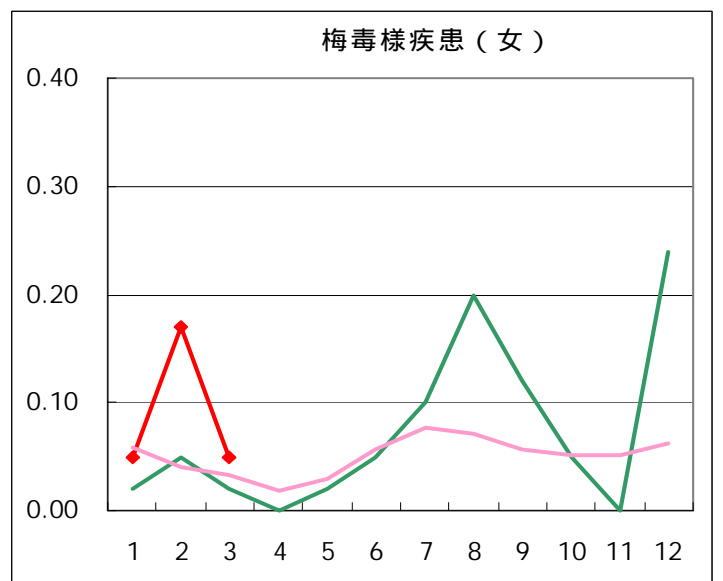
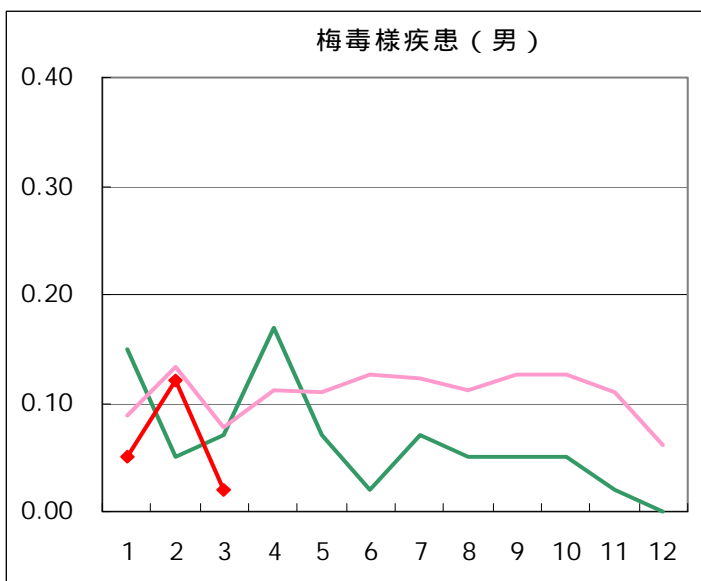
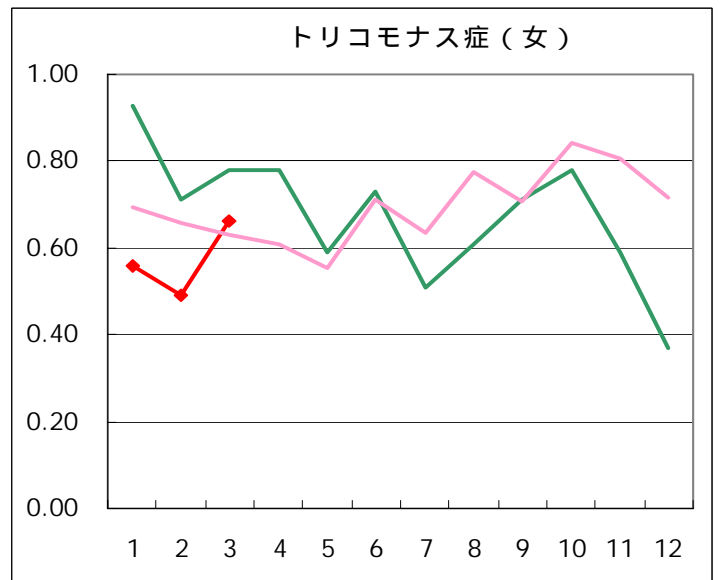
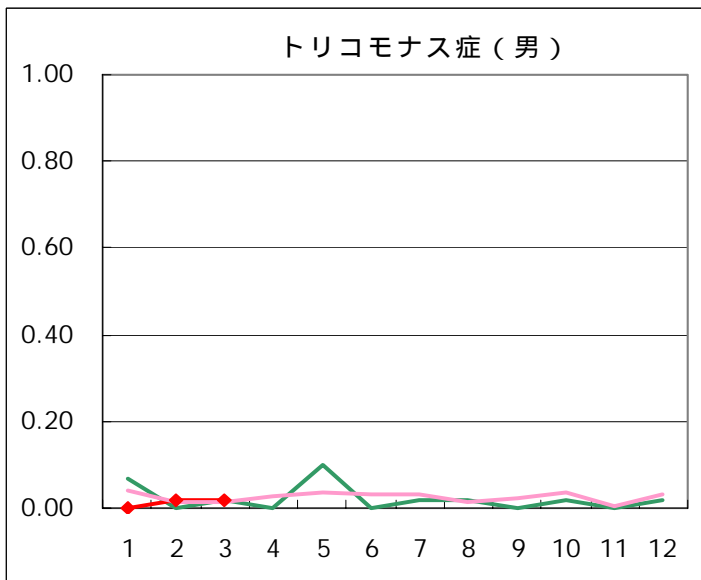
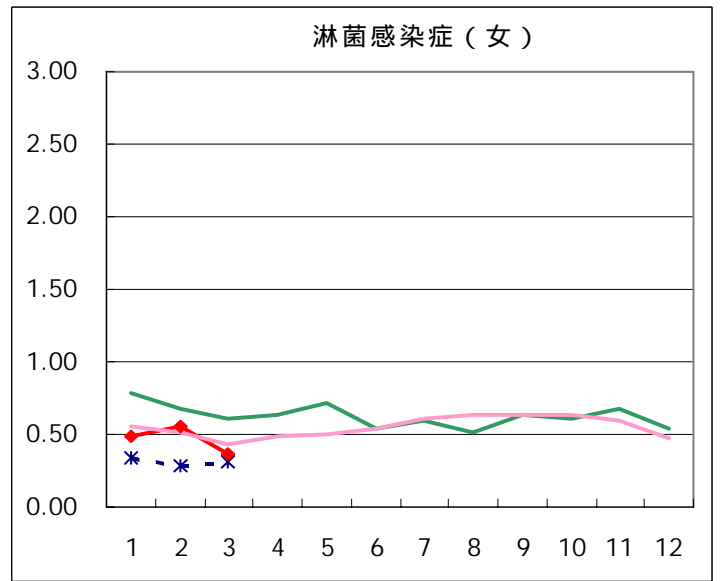
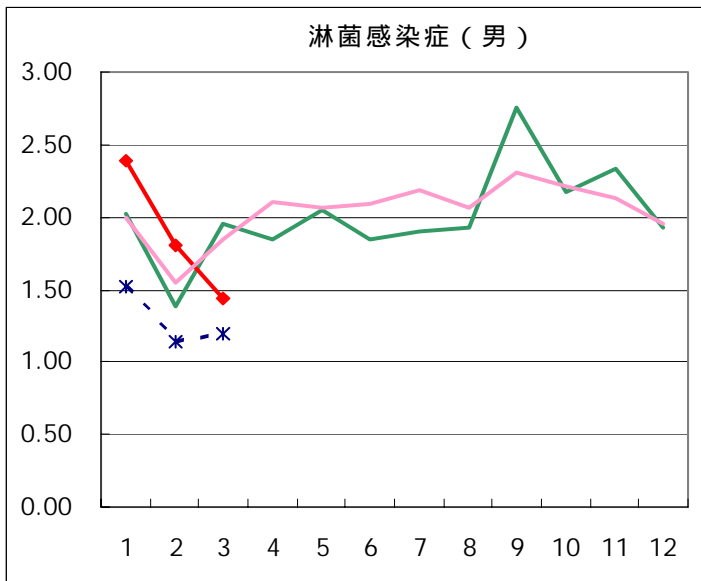
定点医療機関からのコメント

今月は、定点医療機関からのコメントはありません。

疾病別グラフ(五類定点月報告分)

◆ 性感染症定点

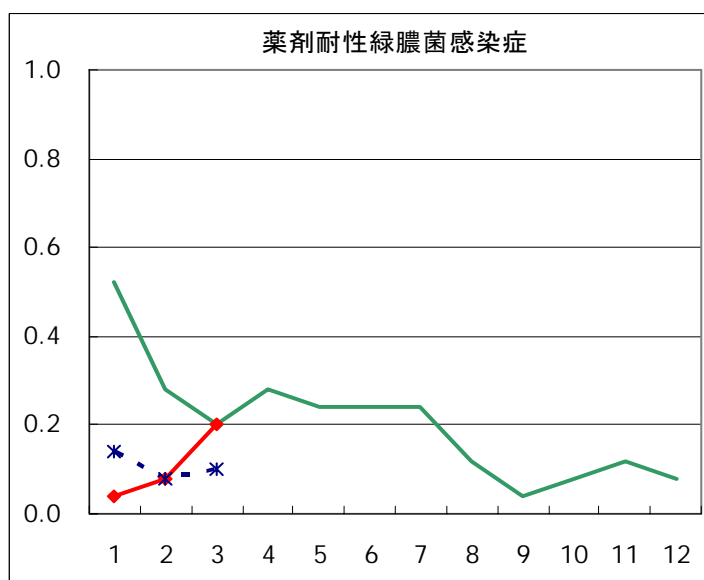
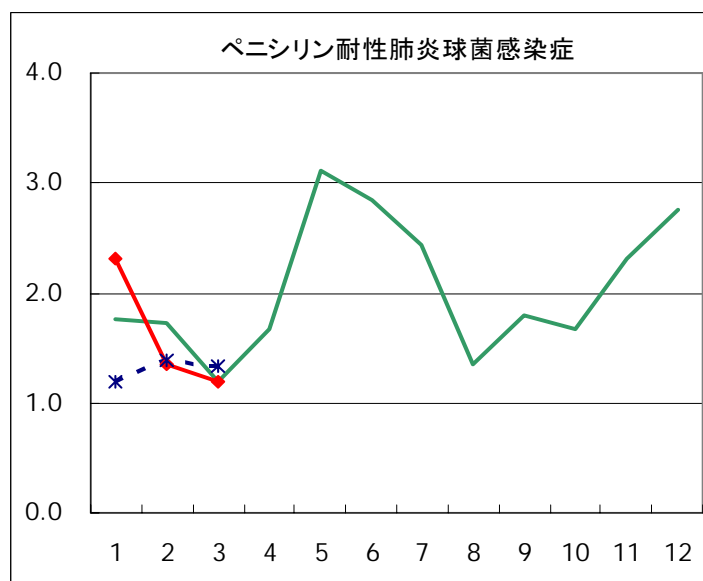
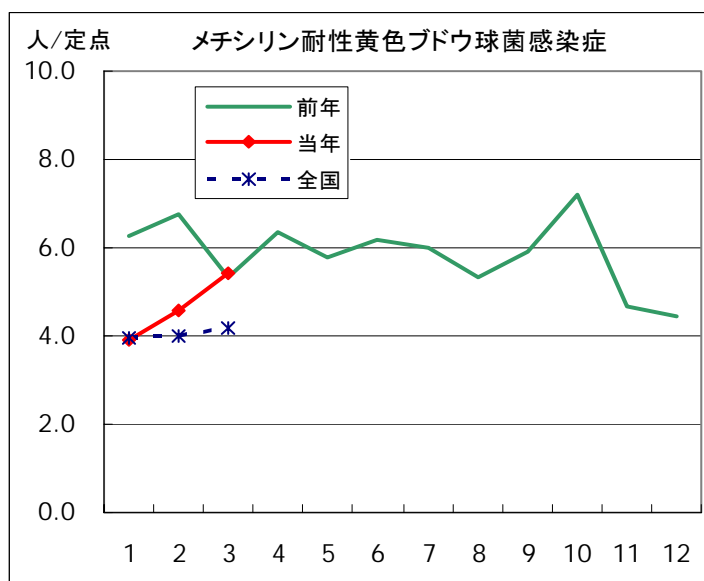




基幹定点報告疾患集計（2004年）

	1月	2月	3月	4月	5月	6月	7月	8月	9月	10月	11月	12月	合計
メチシリン耐性 黄色ブドウ球菌感染症	98	114	136										348
ペニシリン耐性 肺炎球菌感染症	58	34	30										122
薬剤耐性緑膿菌感染症	1	2	5										8

◆ 基幹定点



疾病別の定点医療機関数		
定点種別	疾 病	医療機関数
性感染症 (STI)	性器クラミジア 感染症	41
	性器ヘルペス ウイルス感染症	
	尖圭コンジローマ	
	淋菌感染症	
	トリコモナス症	
基 幹	梅毒様疾患	25
	メチシリン耐性 黄色ブドウ球菌感染症	
	ペニシリン耐性 肺炎球菌感染症	
	薬剤耐性緑膿菌感染症	

STI年齢階級別報告数 3月

男						
	トリコモナス症	梅毒様疾患	性器クラミジア 感染症	性器ヘルペスウ イルス感染症	尖圭コンジローマ	淋菌感染症
0歳						
1～4歳						
5～9歳						
10～14歳						
15～19歳			3		2	2
20～24歳			12	6	4	11
25～29歳			22	2	4	13
30～34歳	1		20	3	6	14
35～39歳			15	8	3	6
40～44歳		1	7	10	2	3
45～49歳			4		7	2
50～54歳			2	2	2	2
55～59歳			3	1	3	4
60～64歳					3	1
65～69歳			1			1
70歳～				1		
合計	1	1	89	33	36	59
先月数	1	5	104	29	36	74
増減数	0	-4	-15	4	0	-15

女						
	トリコモナス症	梅毒様疾患	性器クラミジア 感染症	性器ヘルペスウ イルス感染症	尖圭コンジローマ	淋菌感染症
0歳						
1～4歳						
5～9歳						
10～14歳						
15～19歳			14	3		3
20～24歳	9	1	37	8	5	4
25～29歳	4		17	11	4	2
30～34歳	5		11	10	6	3
35～39歳	2		8	7	5	
40～44歳	4		3	1	1	1
45～49歳	1		1	3		1
50～54歳	2	1				
55～59歳				2		1
60～64歳				1		
65～69歳				2		
70歳～				1		
合計	27	2	91	49	21	15
先月数	20	7	116	42	20	23
増減数	7	-5	-25	7	1	-8

STI保健所別報告数 3月

男								
保健所名	定点数	トリコモナス症	梅毒様疾患	性器クラミジア感染症	性器ヘルペスウイルス感染症	尖圭コンジローマ	淋菌感染症	総計
中央区	2			8	3	2	3	16
みなと	2		1	10	1		3	15
新宿区	5			18	7	7	19	51
文京	1				1			1
台東	4			1	1	1	1	4
墨田区	1			1	2	3	6	12
江東区	3			17	9	6	14	46
品川区	1					1	2	3
大田区	3					1		1
渋谷区	3			6	1			7
中野区	1			5			3	8
池袋	3			18	7	13	6	44
北区	1							
荒川区	1							
板橋区	2							
足立	1			4	1	1	1	7
八王子	3							
町田	1	1						1
多摩立川	2							
多摩府中	1			1		1	1	3
合計	41	1	1	89	33	36	59	219
定点当り		0.02	0.02	2.17	0.80	0.88	1.44	5.34

女								
保健所名	定点数	トリコモナス症	梅毒様疾患	性器クラミジア感染症	性器ヘルペスウイルス感染症	尖圭コンジローマ	淋菌感染症	総計
中央区	2			1				1
みなと	2	1		7	7	2	2	19
新宿区	5	1	1	12	13	8	5	40
文京	1							
台東	4	15		25	19	1	4	64
墨田区	1							
江東区	3			9	1	5	3	18
品川区	1							
大田区	3			2				2
渋谷区	3			1				1
中野区	1							
池袋	3	1	1	13	3	5		23
北区	1							
荒川区	1			8	1			9
板橋区	2							
足立	1			1				1
八王子	3	7		12	1		1	21
町田	1	2			4			6
多摩立川	2							
多摩府中	1							
合計	41	27	2	91	49	21	15	205
定点当り		0.66	0.05	2.22	1.20	0.51	0.37	5.00

STI保健所別報告数(定点当たり) 3月

男							
保健所名	定点数	トリコモナス症	梅毒様疾患	性器クラミジア 感染症	性器ヘルペスウ イルス感染症	尖圭コンジローマ	淋菌感染症
中央区	2			4.00	1.50	1.00	1.50
みなと	2		0.50	5.00	0.50		1.50
新宿区	5			3.60	1.40	1.40	3.80
文京	1				1.00		
台東	4			0.25	0.25	0.25	0.25
墨田区	1			1.00	2.00	3.00	6.00
江東区	3			5.67	3.00	2.00	4.67
品川区	1					1.00	2.00
大田区	3					0.33	
渋谷区	3			2.00	0.33		
中野区	1			5.00			3.00
池袋	3			6.00	2.33	4.33	2.00
北区	1						
荒川区	1						
板橋区	2						
足立	1			4.00	1.00	1.00	1.00
八王子	3						
町田	1	1.00					
多摩立川	2						
多摩府中	1			1.00		1.00	1.00

女							
保健所名	定点数	トリコモナス症	梅毒様疾患	性器クラミジア 感染症	性器ヘルペスウ イルス感染症	尖圭コンジローマ	淋菌感染症
中央区	2			0.50			
みなと	2	0.50		3.50	3.50	1.00	1.00
新宿区	5	0.20	0.20	2.40	2.60	1.60	1.00
文京	1						
台東	4	3.75		6.25	4.75	0.25	1.00
墨田区	1						
江東区	3			3.00	0.33	1.67	1.00
品川区	1						
大田区	3			0.67			
渋谷区	3			0.33			
中野区	1						
池袋	3	0.33	0.33	4.33	1.00	1.67	
北区	1						
荒川区	1			8.00	1.00		
板橋区	2						
足立	1			1.00			
八王子	3	2.33		4.00	0.33		0.33
町田	1	2.00			4.00		
多摩立川	2						
多摩府中	1						

STI2次医療圏別報告数 3月

	トリコモナス症	梅毒様疾患	性器クラミジア 感染症	性器ヘルペス ウイルス感染症	尖圭コンジローマ	淋菌感染症	総計
区中央部	16	1	52	32	6	13	120
区南部			2		2	2	6
区西南部			7	1			8
区西部	1	1	35	20	15	27	99
区西北部	1	1	31	10	18	6	67
区東北部			13	2	1	1	17
区東部			27	12	14	23	76
西多摩							
南多摩	10		12	5		1	28
北多摩西部							
北多摩南部			1		1	1	3
北多摩北部							
島しょ							
計	28	3	180	82	57	74	424

STI2次医療圏別報告数(定点当たり) 3月

	トリコモナス症	梅毒様疾患	性器クラミジア 感染症	性器ヘルペス ウイルス感染症	尖圭コンジローマ	淋菌感染症	定点数
区中央部	1.78	0.11	5.78	3.56	0.67	1.44	9
区南部			0.50		0.50	0.50	4
区西南部			2.33	0.33			3
区西部	0.17	0.17	5.83	3.33	2.50	4.50	6
区西北部	0.17	0.17	5.17	1.67	3.00	1.00	6
区東北部			6.50	1.00	0.50	0.50	2
区東部			6.75	3.00	3.50	5.75	4
西多摩							0
南多摩	2.50		3.00	1.25		0.25	4
北多摩西部							2
北多摩南部			1.00		1.00	1.00	1
北多摩北部							0
島しょ							0
計	0.68	0.07	4.39	2.00	1.39	1.80	41