

2004年第18週報告分

- 発生動向の概況
- 定点医療機関からのコメント
- 全数届出患者報告数
- 五類定点患者報告数
- 疾病別グラフ(五類定点週報告分)
- 病原体検出情報(表・グラフ)
 － 感染性胃腸炎 －
- 年齢階級別報告数
- 保健所別報告数
- 保健所別報告数(定点当たり)

東京都医師会感染症予防検討委員会

事務局:東京都健康安全研究センター疫学情報室

電話:03-3363-3213(直通)

FAX:03-5332-7365

E-mail: idsc@tokyo-eiken.go.jp

アドレス: idsc.tokyo-eiken.go.jp/



発生動向の概況 18週分

(全数報告の疾患)

- ・細菌性赤痢が3件報告された。ソネ菌が2件(推定感染地:インド)、ボイド菌が1件(推定感染地:ネパール)である。
- ・腸チフスが6件報告された。推定感染地はバングラデシュ5件、カンボジア1件である。バングラデシュの5件は同じツアーの参加者および同行者であり、うち1件は16週報告の細菌性赤痢報告例と同一人である。
- ・腸管出血性大腸菌感染症が11件報告された。血清型はすべてO157(VT2産生株1件、VT1&VT2産生株10件)である。うち7件は同じ飲食店の従事者およびその家族である。
- ・A型肝炎が2件報告された。推定感染地は中国、韓国・中国であり、推定感染経路はいずれも飲食等による経口感染である。
- ・デング熱が1件報告された。推定感染地はインドネシアである。
- ・アメーバ赤痢が2件報告された。推定感染地は国内、韓国である。感染経路はいずれも不明である。
- ・ウイルス性肝炎が5件報告された。いずれもB型で、推定感染経路は異性間性的接触2件、同性間性的接触1件、歯科治療疑い1件、不明1件である。
- ・クロイツフェルト・ヤコブ病が1件報告された。推定感染地は国内で、感染経路は不明である。臨床決定の孤発例である。
- ・HIV感染症が4件報告された。無症候性キャリア3件、その他1件で、推定感染経路は異性間性的接触1件、同性間性的接触2件、不明1件である。
- ・梅毒が2件報告された。早期顕症梅毒Ⅱ期、無症候梅毒各1件で、推定感染経路はいずれも異性間性的接触である。

(推定される感染地は医師の届出によるものです)

(定点報告の疾患)

- ・伝染性紅斑、A群溶血性レンサ球菌咽頭炎の報告が多い。風しんには引き続き注意が必要である。

(検出された病原体)

- ・風しん疑い患者の咽頭拭い液から風しんウイルスの遺伝子が検出された。
- ・ヘルペス感染症疑い患者の尿からサイトメガロウイルスの遺伝子が検出された。
- ・ウイルス性胃腸炎集団発生2事例の患者検体など5件からGⅠ型の、4事例の患者検体6件からGⅡ型のノロウイルスが検出された。
- ・菌株で搬入されたMSSA1株はコアグララーゼⅥ型、MRSA4株はコアグララーゼⅡ型であった。

- ・菌株で搬入された溶血性レンサ球菌2株はT-4型とT-12型であった。
- ・保健所等から搬入された血清等42件中1件から梅毒特異抗体が検出された。
- ・保健所等から搬入された血清等40件中20件からクラミジア・トラコマチス特異抗体が検出された。
- ・保健所等から搬入された頸管拭い液8件中1件からクラミジア・トラコマチス遺伝子が検出された。
- ・ヒトパピローマウイルス遺伝子が頸管拭い液8件中6件から検出された。

定点医療機関からのコメント

練馬区

- ・3歳女子風しん、ワクチン未接種でした。

全数届出患者報告数 2004年 18週

分類	疾病名	東京都分(報告週)					全国分(診断週)	
		15週	16週	17週	18週	年累計	18週	年累計
一類	エボラ出血熱							
	クリミア・コンゴ熱							
	重症急性呼吸器症候群							
	痘そう							
	ペスト							
	マールブルグ病							
	ラッサ熱							
二類	急性灰白髄炎							
	コレラ					1		7
	細菌性赤痢	4	3	1	3	39	6	131
	ジフテリア							
	腸チフス			1	6	8	9	21
パラチフス		1			2	2	18	
三類	腸管出血性大腸菌感染症	1	1	3	11	34	38	245
四類	E型肝炎							(7)
	ウエストナイル熱							
	A型肝炎				2	11		(52)
	エキノコックス症							12
	黄熱							
	オウム病							11
	回帰熱							
	Q熱							2
	狂犬病							
	高病原性鳥インフルエンザ							
	コクシジオイデス症							1
	サル痘							
	腎症候性出血熱							
	炭疽							
	つつが虫病					5	1	61
	デング熱				1	4	1	6
	ニパウイルス感染症							
	日本紅斑熱							2
	日本脳炎							1
	ハンタウイルス肺症候群							
	Bウイルス病							
ブルセラ症								
発しんチフス								
ボツリヌス症								
マラリア					6		16	
野兔症								
ライム病							2	
リッサウイルス感染症								
レジオネラ症					2		31	
レプトスピラ症					1		(1)	
五類 (全数届出)	アメーバ赤痢	1	5	3	2	51	6	184
	ウイルス性肝炎(A型・E型を除く)				5	13	3	97
	急性脳炎		1			2		(19)
	クリプトスポリジウム症					1		1
	クロイツフェルト・ヤコブ病			1	1	4	2	56
	劇症型溶血性レンサ球菌感染症					4	2	21
	後天性免疫不全症候群	12	13	11	4	138	11	314
	ジアルジア症			1		8		24
	髄膜炎菌性髄膜炎					2	1	11
	先天性風しん症候群					1		3
	梅毒	1	2	1	2	23	4	155
	破傷風					1	1	17
	バンコマイシン耐性黄色ブドウ球菌感染症							
バンコマイシン耐性腸球菌感染症		1	1		3		18	

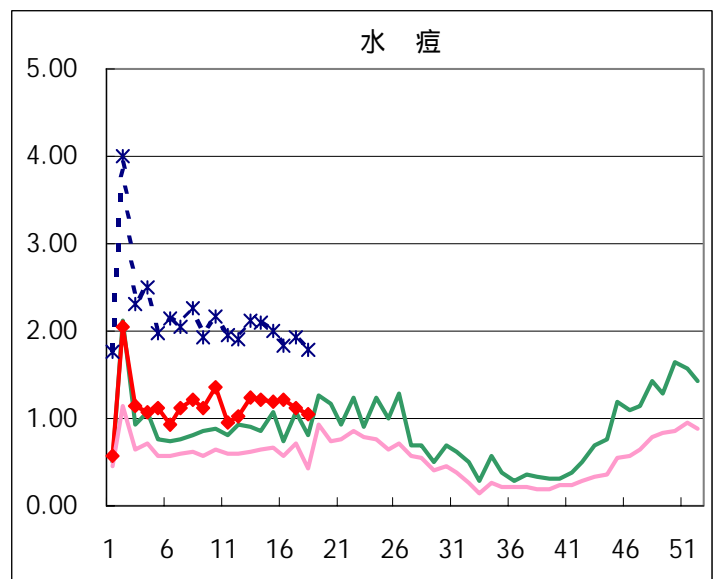
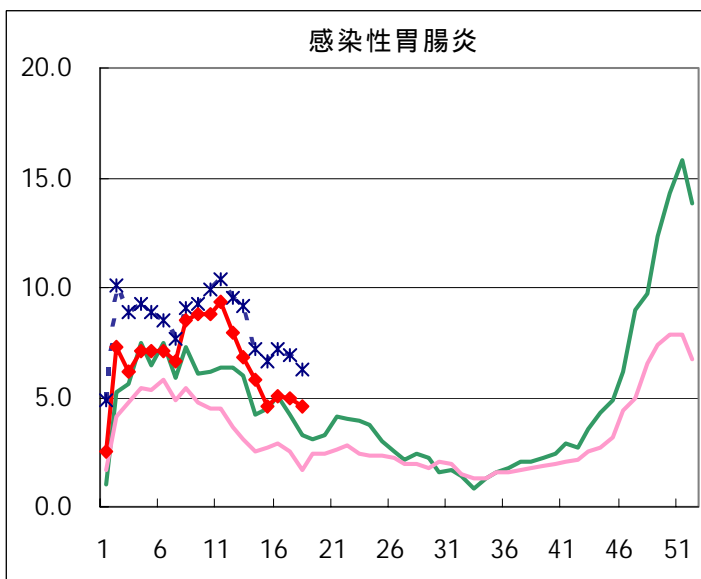
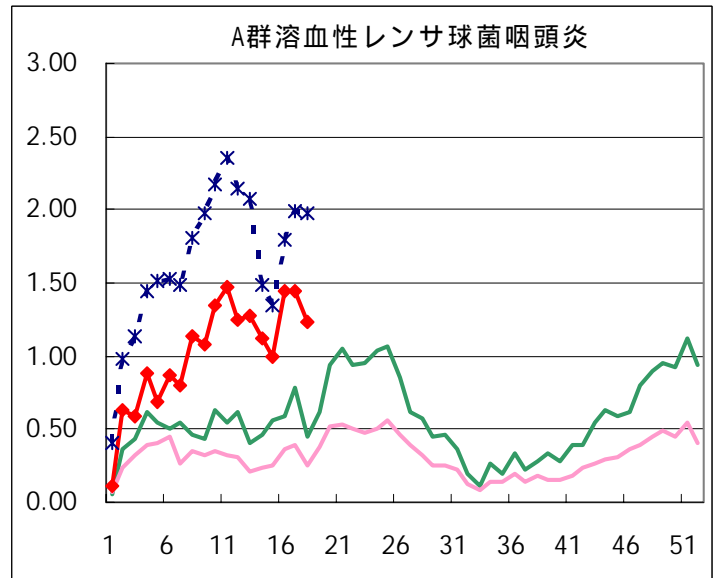
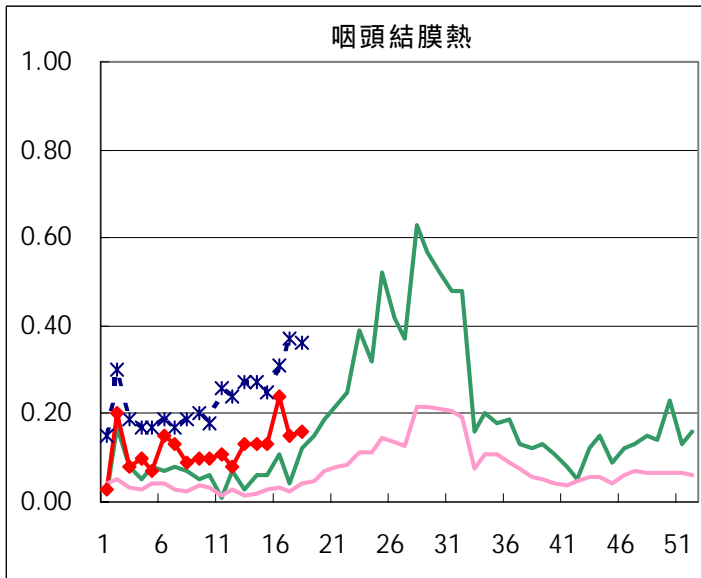
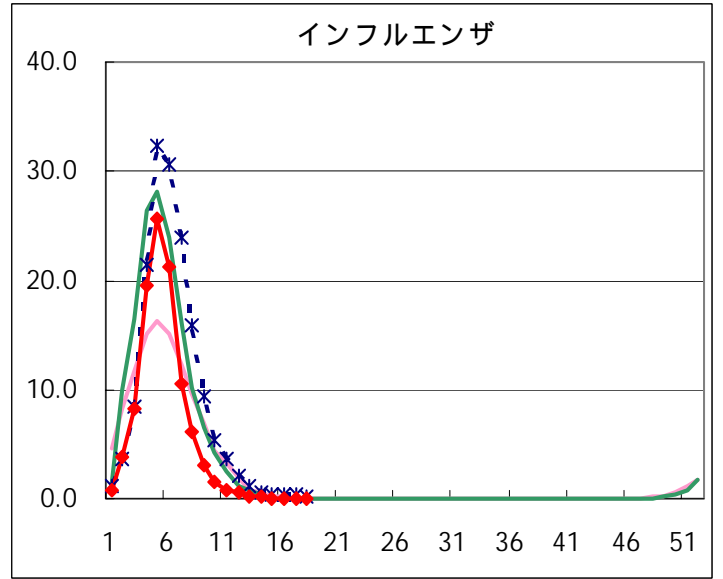
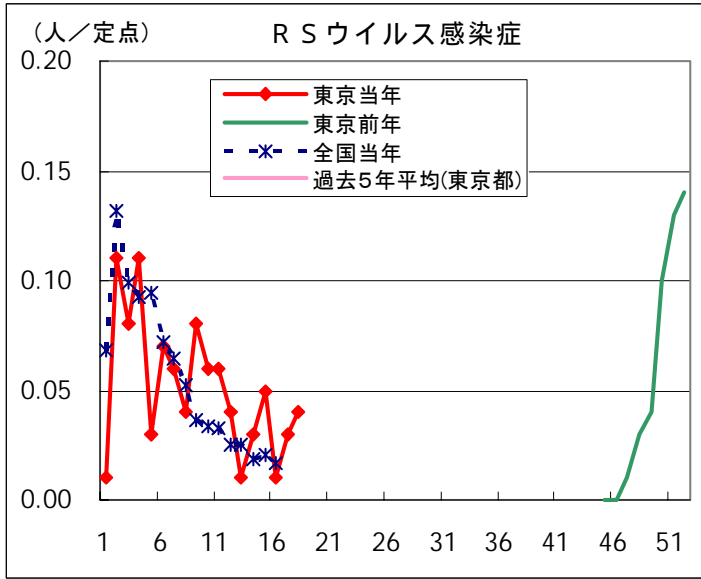
カッコ内の数値は前週分である(2004/5/7集計)。

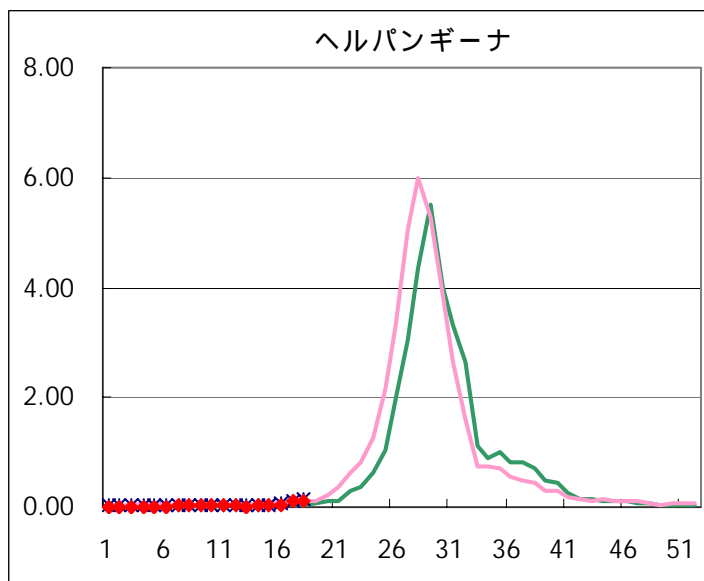
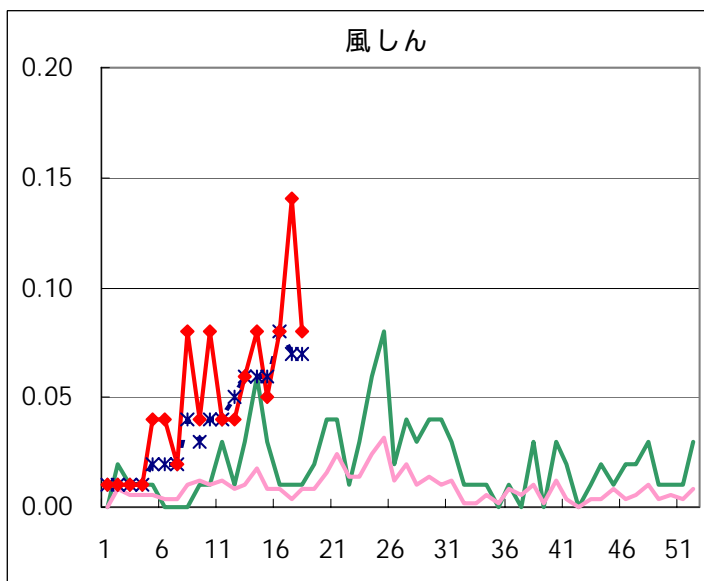
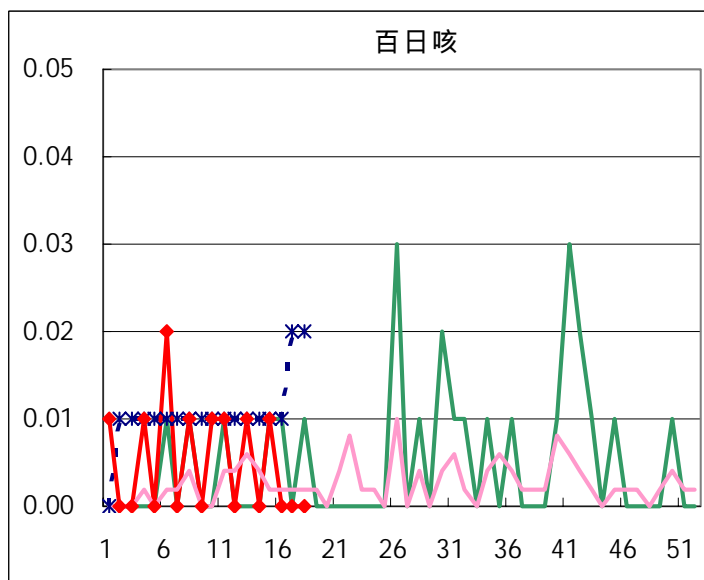
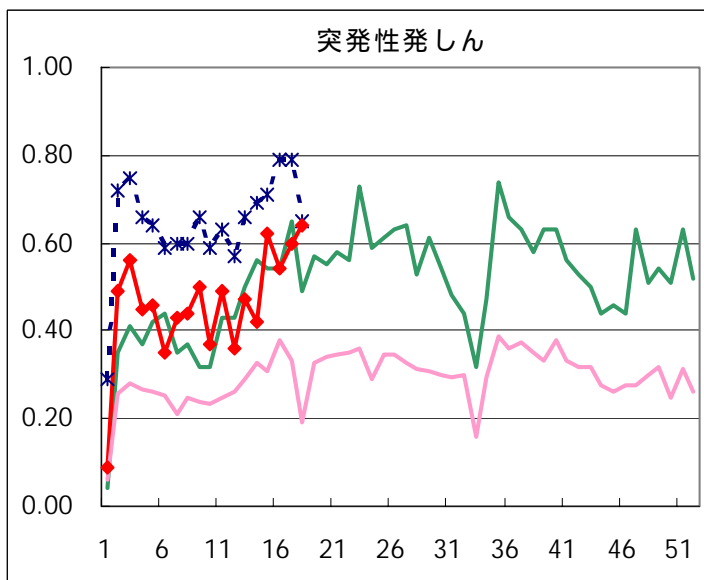
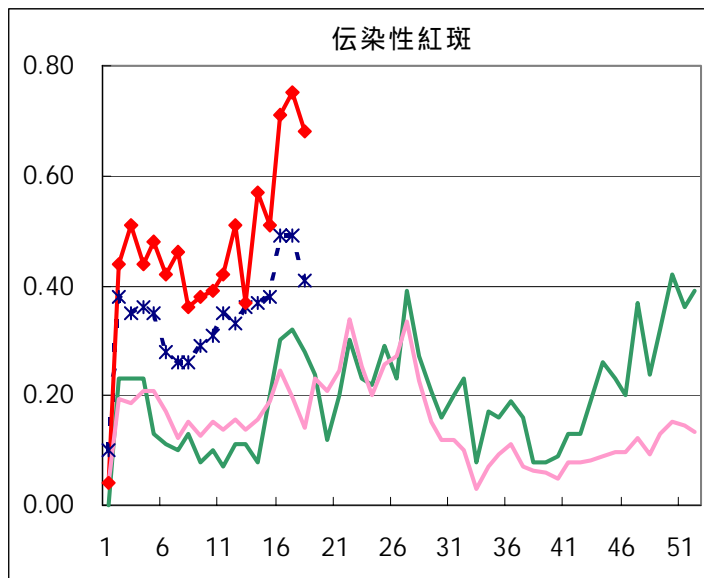
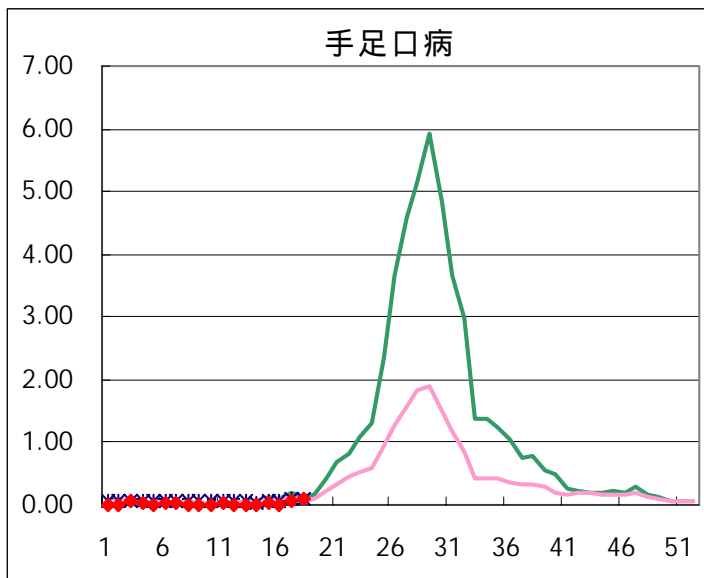
五類定点患者報告数（男女別）

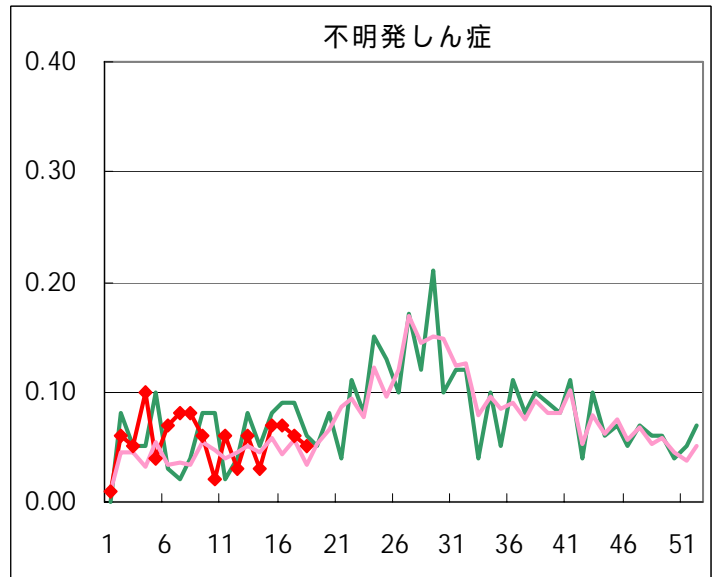
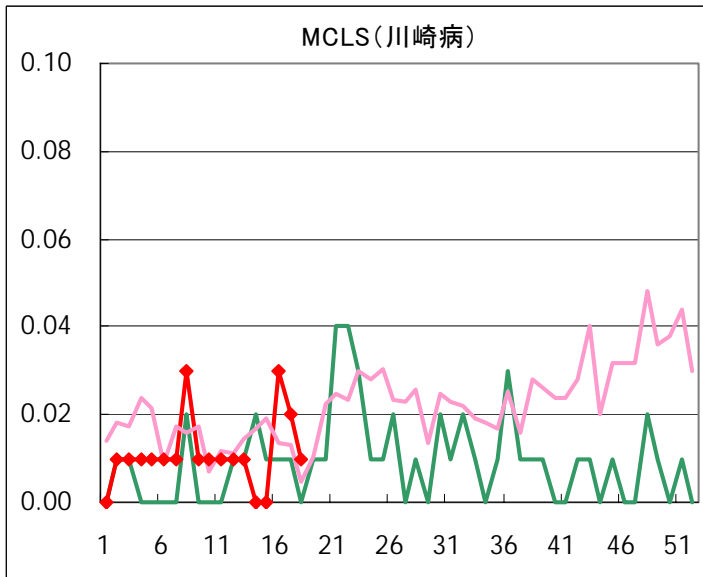
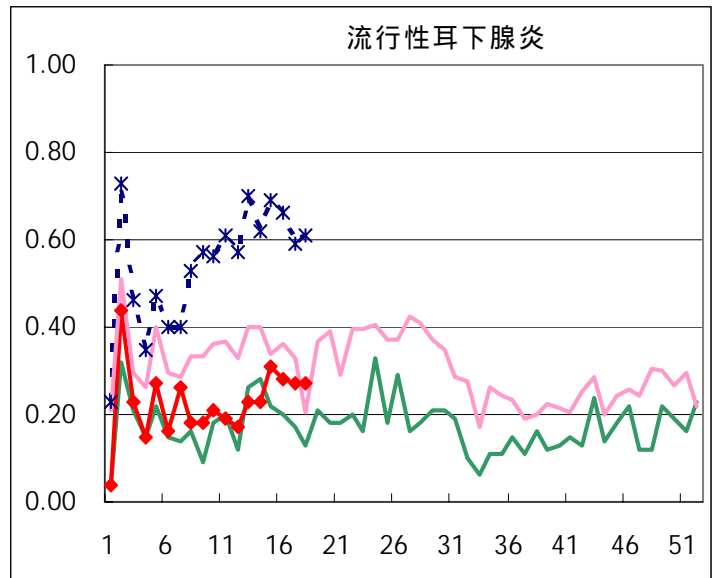
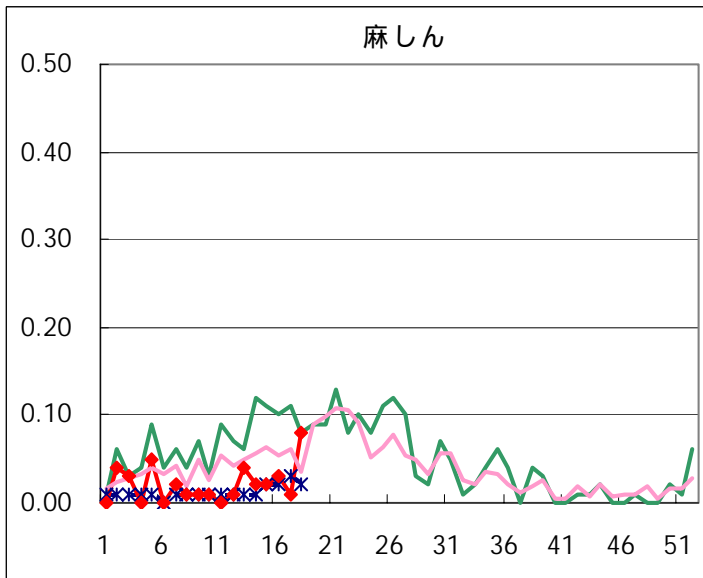
疾病名	性	2004年				4週合計	年累計
		15	16	17	18		
R Sウイルス感染症	男	4	1	2	3	10	71
	女	3		2	3	8	49
インフルエンザ	男	6	1	4	1	12	9,162
	女	4	3	4		11	9,022
咽頭結膜熱	男	10	20	9	15	54	180
	女	9	14	13	8	44	135
A群溶血性レンサ球菌咽頭炎	男	80	86	97	97	360	1,383
	女	62	118	107	78	365	1,225
感染性胃腸炎	男	340	374	353	342	1,409	8,669
	女	315	348	349	306	1,318	8,320
水痘	男	77	88	80	90	335	1,588
	女	91	84	77	59	311	1,363
手足口病	男	2	1	6	7	16	32
	女	2	1	3	6	12	32
伝染性紅斑	男	32	53	39	41	165	583
	女	41	48	68	55	212	620
突発性発しん	男	46	36	46	47	175	615
	女	42	41	39	44	166	566
百日咳	男	1				1	6
	女						5
風しん	男	4	5	13	6	28	78
	女	3	6	7	6	22	55
ヘルパンギーナ	男	1	3	6	8	18	39
	女	3	3	8	11	25	37
麻しん(成人以外)	男	1	2	1	2	6	27
	女	2	2		9	13	25
流行性耳下腺炎	男	27	19	25	26	97	320
	女	17	21	13	13	64	257
不明発疹症	男	6	4	3	5	18	71
	女	4	6	6	2	18	69
M C L S	男		3		1	4	14
	女		1	3		4	12
急性出血性結膜炎	男						2
	女		1			1	2
流行性角結膜炎	男	10	6	5	8	29	148
	女	8	7	6	7	28	149
細菌性髄膜炎	男	1				1	3
	女						2
無菌性髄膜炎	男						5
	女	1				1	8
マイコプラズマ肺炎	男	3		1		4	20
	女	2	2	3	1	8	18
クラミジア肺炎（オウム病は除く）	男						
	女						2
成人麻しん	男		1			1	4
	女				1	1	1

疾病別グラフ(五類定点週報告分)

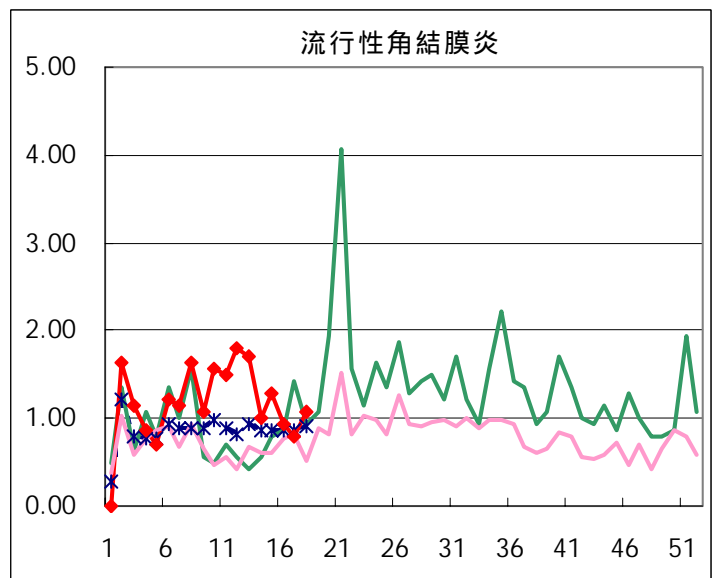
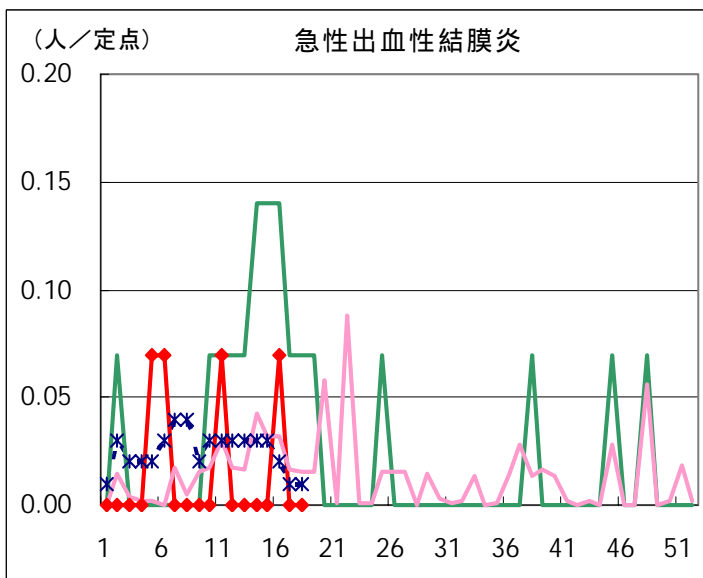
◆ 小児科・インフルエンザ定点



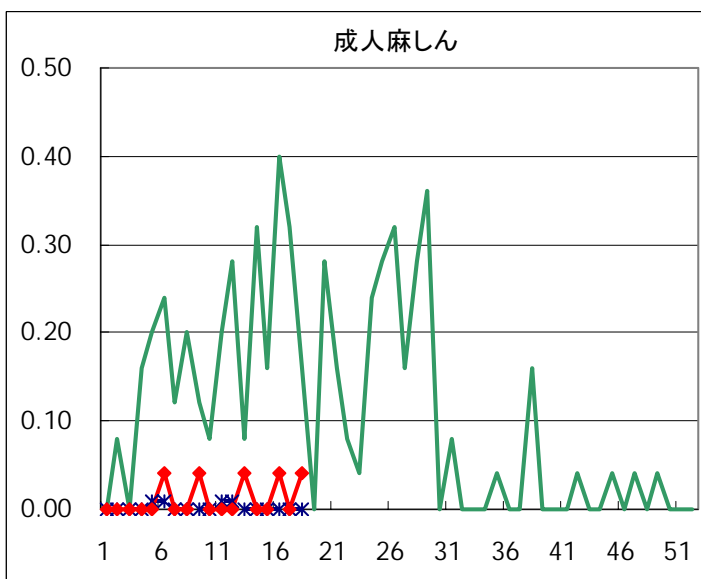
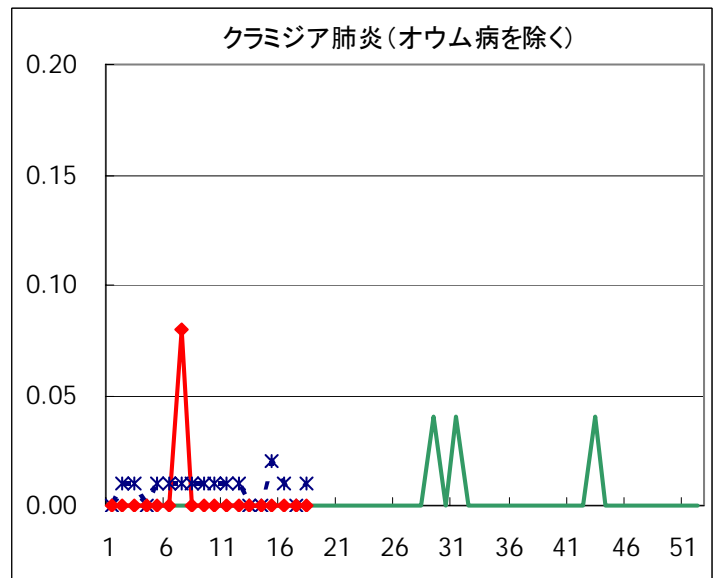
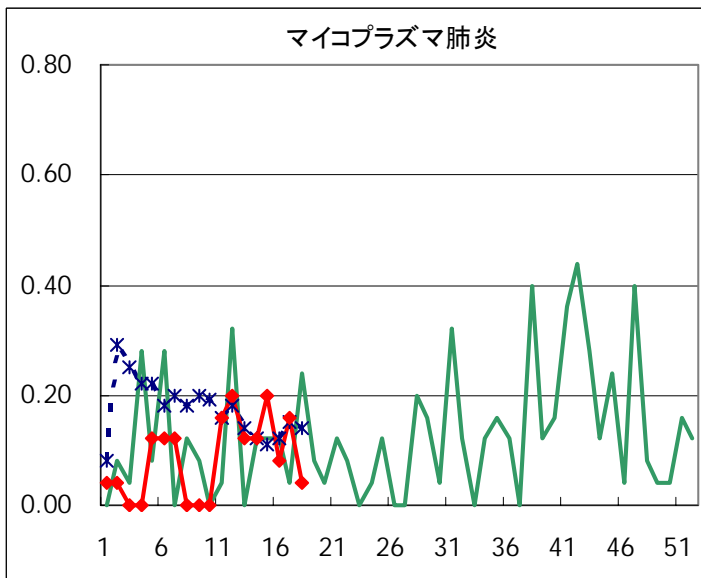
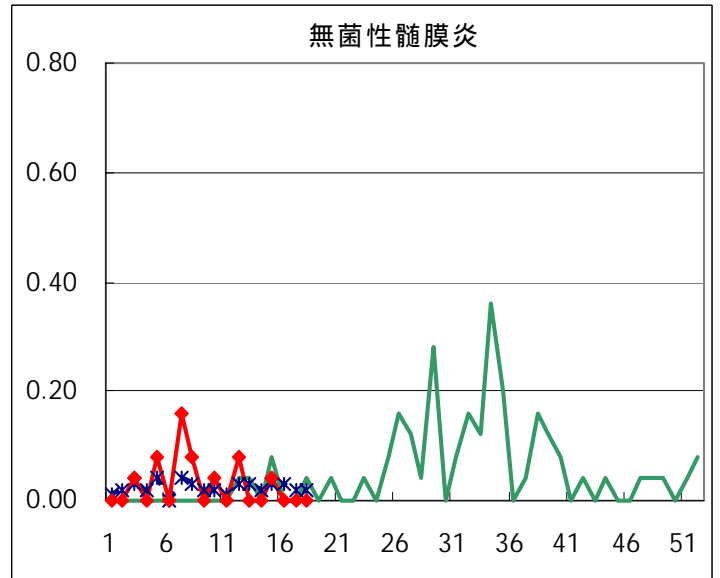
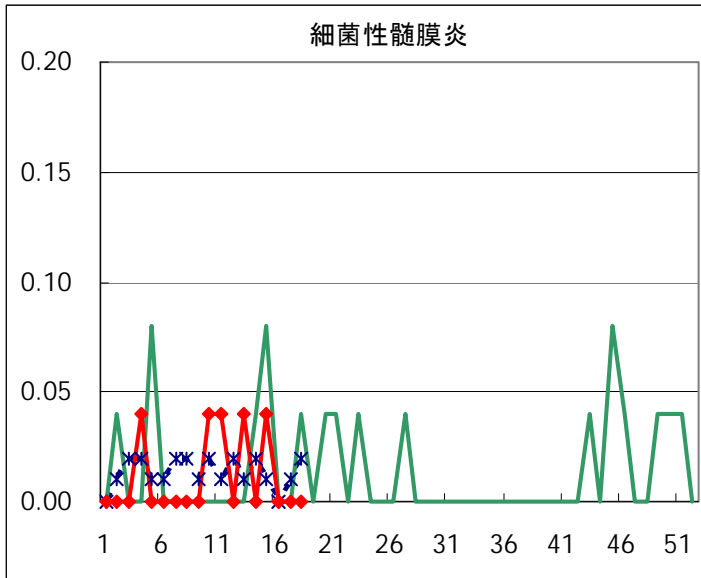




◆ 眼科定点



◆ 基幹定点



疾患別の定点医療機関数(週報告分)		
定点種別	疾 病	医療機関数
インフルエンザ	インフルエンザ	178
眼 科	急性出血性結膜炎	14
	流行性角結膜炎	
基 幹	細菌性髄膜炎	25
	無菌性髄膜炎	
	マイコプラズマ肺炎	
	クラミジア肺炎	
	成人麻しん	
小児科	上記を除く疾病	142

病原体検出情報

週別病原体・抗体検出結果(2004年11週～18週)

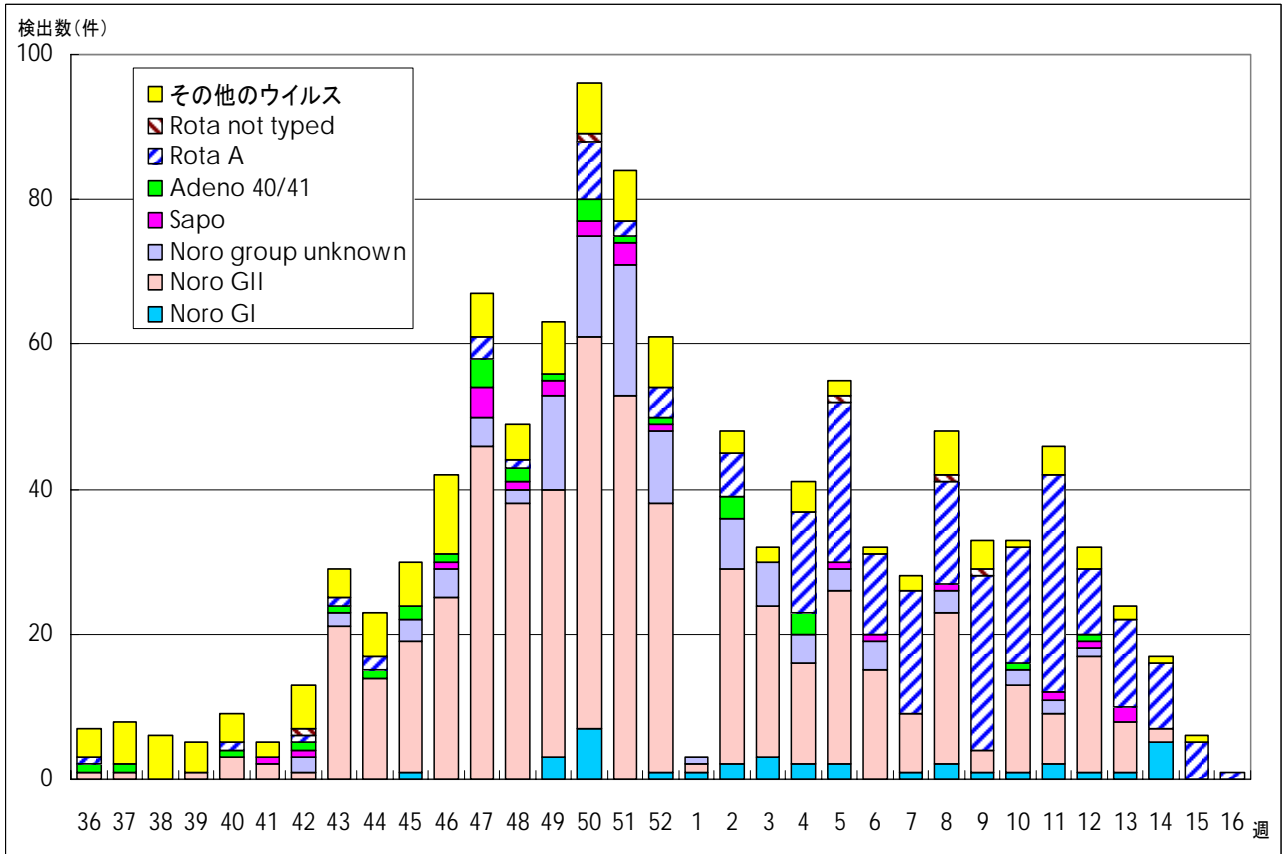
検出病原体・抗体		検体採取週								合計	
		2004年									
		11	12	13	14	15	16	17	18		
ウイルス	インフルエンザAソ連型										
	インフルエンザA香港型				1	1					2
	インフルエンザB型	1			1						2
	RSV	1	1								2
	アデノ	4	4	2	4	2	1	3			20
	エンテロ	2				1	2	1			6
	ノロ	48	32	23	50	17	6	5	11		192
	ロタ	3	3	3	3	1	1				14
	単純ヘルペス					2					2
	水痘・帯状疱疹										
	EBV		1			1					2
	CMV								1		1
	HHV6/7	4		2		1	1				8
	ムンプス										
	麻疹						1				1
	パルボB19	1									1
	分離型別	ポリオ1									
		ポリオ2	1								1
		アデノ1									
		アデノ2									
		アデノ3									
		エコー13									
		エコー71									
		コクサッキーA6									
	抗体	デング	1								1
		ツツガムシ									
	細菌	カンピロバクター									
サルモネラ									5	5	
下痢原性大腸菌											
エロモナス											
O157											
MRSAコアグラウゼⅠ型											
MRSAコアグラウゼⅡ型					7	1	7	1	4	20	
MRSAコアグラウゼⅢ型											
MSSAコアグラウゼⅤ型											
溶連菌T-1型					11		4			15	
溶連菌T-3型											
溶連菌T-4型			1		4		3	1	1	10	
溶連菌T-6型											
溶連菌T-12型		1			8	1	3		1	14	
溶連菌T-22型											
溶連菌T-25型											
溶連菌T-28型				1					1		
溶連菌UT											
性感染症	梅毒	1		1		1			1	4	
	クラミジア抗体	36	15	26	9	12	31	8	20	157	
	クラミジア遺伝子					1		2	1	4	
	淋菌遺伝子		1							1	
	パピローマ	4	1	4	7		2	2	6	26	

臨床診断名別病原体検出結果（2004年11週～18週）

臨床診断名 検出病原体	インフルエンザ (インフルエンザを含む)	上気道炎	下気道炎	咽頭結膜熱	A群溶血性レンサ球菌咽頭炎	感染性胃腸炎	無菌性髄膜炎	脳炎	ヘルパンギーナ	手足口病	伝染性紅斑	発疹症	流行性耳下腺炎	口内炎	水痘	その他	合計
インフルエンザAソ連型																	
インフルエンザA香港型	1	1															2
インフルエンザB型	2																2
RSV		1	1														2
アデノ		5	2	1		5				1		4				2	20
アデノ1																	
アデノ2																	
アデノ3																	
エンテロ			1				1	1				2				1	6
エコー13																	
コクサッキーA6																	
ポリオ1																	
ポリオ2		1															1
ムンプス																	
ノロ						192											192
ロタ						14											14
単純ヘルペス								1						1			2
水痘・带状疱疹しん																	
パルボB19											1						1
カンピロバクター																	
サルモネラ						5											5
下痢原性大腸菌																	

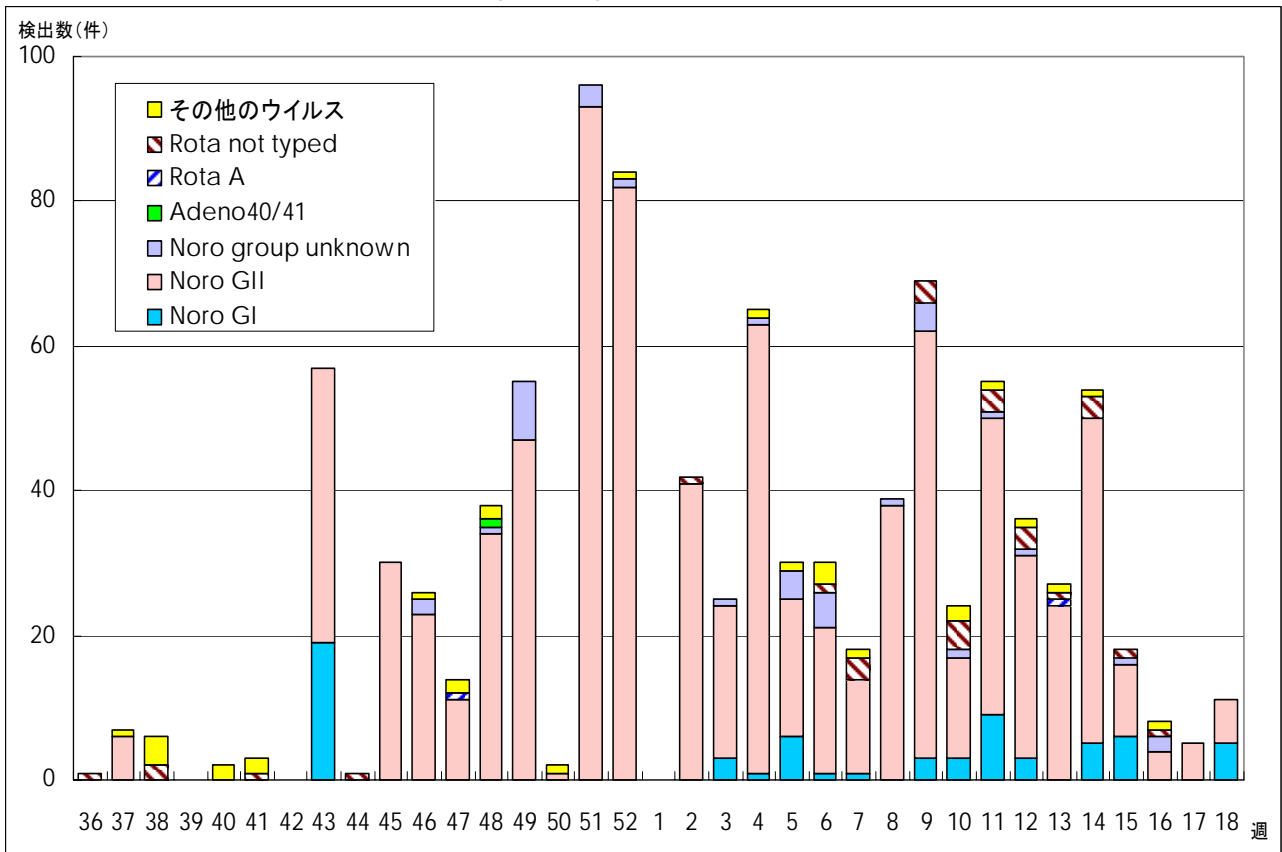
病原体グラフ (感染性胃腸炎)

感染性胃腸炎患者から検出されたウイルス (全国)



IASR 病原微生物検出情報 (2004年4月22日現在報告数)

感染性胃腸炎患者から検出されたウイルス (東京都)



微生物部ウイルス研究科/多摩支所微生物研究科(集団発生を含む)
(注)Noro group unknown: SRSVで報告されたものを含む

年齢階級別報告数 2004年 18週

	RS ウイルス 感染症	インフルエ ンザ	咽頭 結膜熱	A群溶血性 レンサ球菌 咽頭炎	感染性 胃腸炎	水痘	手足口病	伝染性 紅斑	突発性 発しん
～6ヶ月	1				16				7
～1歳			3		33	13			56
1歳	1		3	3	70	17	1	4	23
2歳	1		4	10	66	29	5	7	4
3歳			6	18	64	30	2	13	
4歳			2	16	71	21		9	
5歳			2	31	55	14		12	
6歳			2	22	39	10		13	
7歳				20	35	8	1	8	
8歳				19	32	2		7	
9歳				7	16	3		9	
10～14歳		1	1	14	42	2	4	8	
15～19歳				1	13			2	
20～29歳	3			14	96			4	1
30～39歳									
40～49歳									
50～59歳									
60～69歳									
70～79歳									
80歳以上									
合計	6	1	23	175	648	149	13	96	91
先週比	2	-7	1	-29	-54	-8	4	-11	6

注：小児科定点把握対象疾病のうち、「20～29歳」は「20歳以上」と読み替える。
眼科疾患のうち、「70～79歳」は「70歳以上」と読み替える。

	百日咳	風しん	ヘルパン ギーナ	麻しん (成人 以外)	流行性 耳下腺炎	急性出血性 結膜炎	流行性 角結膜炎	不明 発疹症	MCLS
～6ヶ月									
～1歳			2	1				1	
1歳		3	2		2			4	
2歳		1	1		3		2		1
3歳		2	4		2				
4歳		1	1	2	6			1	
5歳		2	1	1	8				
6歳		1	2		7				
7歳				4	3				
8歳					2			1	
9歳			1	2	2				
10～14歳			1	1	3		1		
15～19歳		1	1						
20～29歳		1	3		1		4		
30～39歳							3		
40～49歳							2		
50～59歳							3		
60～69歳									
70～79歳									
80歳以上									
合計	-	12	19	11	39	-	15	7	1
先週比	0	-8	5	10	1	0	4	-2	-2

注：小児科定点把握対象疾病のうち、「20～29歳」は「20歳以上」と読み替える。
眼科疾患のうち、「70～79歳」は「70歳以上」と読み替える。

保健所別報告数 2004年 18週

	RS ウイルス 感染症	インフル エンザ	咽頭 結膜熱	A群溶血性 レンサ球菌 咽頭炎	感染性 胃腸炎	水痘	手足口病	伝染性 紅斑	突発性 発しん	百日咳
千代田				1						
中央区				8	18	4			3	
みなと	3		3	14	17	3		2	1	
新宿区				2	35	6	1		5	
文京					7	3				
台東			1	10	33	1		6	3	
墨田区				3	14	4	1	14	5	
江東区				10	17	6		1	4	
品川区				1	40	6	1	3	4	
目黒区				4	7	5		1		
大田区			7	25	42	13	2	6	8	
世田谷区				4	23	4		6	7	
渋谷区			2	2	17	9		5		
中野区				10	25	7		3	1	
杉並				3	24	1		1		
池袋				1	10	2		1		
北区				9	27	13			9	
荒川区				7	19	3	1	1		
板橋区				1	17	1		3	3	
練馬区				6	19	3		1	3	
足立				2	8		4	3		
葛飾				9	31	6		8	8	
江戸川			4	7	7	1		5	1	
西多摩			3	5	29	4		9	4	
八王子					13	6			3	
南多摩	3			4	21	6		2	2	
町田				4	23			3		
多摩立川				3	10	7	3			
多摩府中				9	40	16		3	7	
多摩小平		1	3	11	55	5		5	8	
島しょ						4		4	2	

東京都合計	6	1	23	175	648	149	13	96	91	-
定点当り報告数	0.04	0.01	0.16	1.23	4.56	1.05	0.09	0.68	0.64	-

保健所別報告数 2004年 18週

	風しん	ヘルパン ギーナ	麻しん (成人 以外)	流行性 耳下腺炎	急性出血 性結膜炎	流行性 角結膜炎	不明 発疹症	MCL S	合計
千代田									1
中央区	1	2					1		37
みなと				3					46
新宿区						2	1		52
文京						3			13
台東		1							55
墨田区									41
江東区				3		4			45
品川区	1	3	6						65
目黒区				1					18
大田区		1		1		1	1		107
世田谷区	1	1		2			1		49
渋谷区	1			1					37
中野区									46
杉並				1					30
池袋	1			1					16
北区				1					59
荒川区		2	1						34
板橋区	1			1					27
練馬区	1			1					34
足立				2					19
葛飾		1		1			2		66
江戸川				2			1		28
西多摩			2	1					57
八王子				1		1			24
南多摩		5		1				1	45
町田									30
多摩立川			1	6		4			34
多摩府中	1		1	4					81
多摩小平	4	3		5					100
島しょ									10

東京都合計	12	19	11	39	-	15	7	1	1306
定点当り報告数	0.08	0.13	0.08	0.27	-	1.07	0.05	0.01	

保健所別報告数(定点当たり) 2004年 18週

	RS ウイルス 感染症	インフル エンザ	咽頭 結膜熱	A群溶血性 レンサ球菌 咽頭炎	感染性 胃腸炎	水痘	手足口病	伝染性 紅斑	突発性 発しん	百日咳
千代田				0.25						
中央区				2.67	6.00	1.33			1.00	
みなと	0.50		0.50	2.33	2.83	0.50		0.33	0.17	
新宿区				0.33	5.83	1.00	0.17		0.83	
文京					2.33	1.00				
台東			0.33	3.33	11.00	0.33		2.00	1.00	
墨田区				1.00	4.67	1.33	0.33	4.67	1.67	
江東区				3.33	5.67	2.00		0.33	1.33	
品川区				0.17	6.67	1.00	0.17	0.50	0.67	
目黒区				1.33	2.33	1.67		0.33		
大田区			0.78	2.78	4.67	1.44	0.22	0.67	0.89	
世田谷区				0.50	2.88	0.50		0.75	0.88	
渋谷区			0.50	0.50	4.25	2.25		1.25		
中野区				1.67	4.17	1.17		0.50	0.17	
杉並				0.50	4.00	0.17		0.17		
池袋				0.20	2.00	0.40		0.20		
北区				2.25	6.75	3.25			2.25	
荒川区				3.50	9.50	1.50	0.50	0.50		
板橋区				0.17	2.83	0.17		0.50	0.50	
練馬区				1.20	3.80	0.60		0.20	0.60	
足立				0.50	2.00		1.00	0.75		
葛飾				2.25	7.75	1.50		2.00	2.00	
江戸川			1.00	1.75	1.75	0.25		1.25	0.25	
西多摩			0.60	1.00	5.80	0.80		1.80	0.80	
八王子					6.50	3.00			1.50	
南多摩	1.00			1.33	7.00	2.00		0.67	0.67	
町田				2.00	11.50			1.50		
多摩立川				0.50	1.67	1.17	0.50			
多摩府中				0.90	4.00	1.60		0.30	0.70	
多摩小平		0.13	0.50	1.83	9.17	0.83		0.83	1.33	
島しょ						4.00		4.00	2.00	

東京都合計	6	1	23	175	648	149	13	96	91	-
定点当り報告数	0.04	0.01	0.16	1.23	4.56	1.05	0.09	0.68	0.64	-

保健所別報告数(定点当たり) 2004年 18週

	風しん	ヘルパン ギーナ	麻しん (成人 以外)	流行性 耳下腺炎	急性出血 性結膜炎	流行性 角結膜炎	不明 発疹症	MCL S
千代田								
中央区	0.33	0.67					0.33	
みなと				0.50				
新宿区						1.00	0.17	
文京						3.00		
台東		0.33						
墨田区								
江東区				1.00		4.00		
品川区	0.17	0.50	1.00					
目黒区				0.33				
大田区		0.11		0.11		1.00	0.11	
世田谷区	0.13	0.13		0.25			0.13	
渋谷区	0.25			0.25				
中野区								
杉並				0.17				
池袋	0.20			0.20				
北区				0.25				
荒川区		1.00	0.50					
板橋区	0.17			0.17				
練馬区	0.20			0.20				
足立				0.50				
葛飾		0.25		0.25			0.50	
江戸川				0.50			0.25	
西多摩			0.40	0.20				
八王子				0.50		1.00		
南多摩		1.67		0.33				0.33
町田								
多摩立川			0.17	1.00		4.00		
多摩府中	0.10		0.10	0.40				
多摩小平	0.67	0.50		0.83				
島しょ								

東京都合計	12	19	11	39	-	15	7	1
定点当り報告数	0.08	0.13	0.08	0.27	-	1.07	0.05	0.01