

2004年第19週報告分

- ・発 生 動 向 の 概 況
- ・定 点 医 療 機 関 か ら の コ メ ン ト
- ・全 数 届 出 患 者 報 告 数
- ・五 類 定 点 患 者 報 告 数
- ・疾 病 別 グ ラ フ (五 類 定 点 週 報 告 分)
- ・病 原 体 検 出 情 報 (表 ・ グ ラ フ)
— 咽 頭 結 膜 熱 —
- ・年 齢 階 級 別 報 告 数
- ・保 健 所 別 報 告 数
- ・保 健 所 別 報 告 数 (定 点 当 たり)

2004年4月報告分

- ・発 生 動 向 の 概 況
- ・定 点 医 療 機 関 か ら の コ メ ン ト
- ・疾 病 別 グ ラ フ (五 類 定 点 月 報 告 分)
- ・年 齢 階 級 別 報 告 数
- ・保 健 所 別 報 告 数
- ・保 健 所 別 報 告 数 (定 点 当 たり)
- ・2 次 医 療 圏 別 報 告 数

東京都医師会感染症予防検討委員会

事務局:東京都健康安全研究センター疫学情報室

電 話 : 03-3363-3213(直通)

FAX : 03-5332-7365

E-mail : idsc@tokyo-eiken.go.jp

アドレス : idsc.tokyo-eiken.go.jp/



発生動向の概況 19週分

(全数報告の疾患)

- ・細菌性赤痢が4件報告された。ソネ菌が3件(推定感染地:インド、インドネシア、インドネシア・シンガポール)、フレキシネル菌が1件(推定感染地:国内)である。
- ・パラチフスが2件報告された。推定感染地は国内、インド・ネパールである。
- ・腸管出血性大腸菌感染症が2件報告された。血清型はいずれもO157(VT2産生株1件、VT1&VT2産生株1件)である。
- ・A型肝炎が1件報告された。推定感染地は国内で、推定感染経路は飲食等による経口感染である。
- ・オウム病が1件報告された。推定感染地は国内で、飼育しているハト(元は野生)からの感染が疑われた。発熱、咳、筋肉痛を呈している。
- ・マラリアが1件報告された。卵形マラリアで、推定感染地はマラウイである。
- ・レジオネラ症が1件報告された。推定感染地は国内で、温泉での感染が疑われている。
- ・アメーバ赤痢が4件報告された。推定感染地はいずれも国内である。感染経路は経口感染2件、同性間性的接触1件、不明1件である。
- ・ウイルス性肝炎が4件報告された。いずれもB型で、推定感染経路は異性間性的接触2件、同性間性的接触1件、不明1件である。
- ・HIV感染症が6件報告された。無症候性キャリア4件、AIDS1件、その他1件で、推定感染経路は同性間性的接触5件、両性間性的接触1件である。
- ・ジアルジア症が1件報告された。推定感染地は国内で、感染経路は不明である。
- ・髄膜炎菌性髄膜炎が1件報告された。16歳女性で髄膜刺激症状を認め、髄液から菌が分離された。推定感染地は国内で、感染経路は不明である。
- ・梅毒が2件報告された。いずれも無症候梅毒で、推定感染経路はいずれも異性間性的接触である。

(推定される感染地は医師の届出によるものです)

(定点報告の疾患)

- ・連休の影響で全体に報告は減少している。

(検出された病原体)

- ・咽頭炎患者の咽頭拭い液からインフルエンザウイルスB型遺伝子が検出され、同型ウイルスも分離された。
- ・肺炎1名、上気道炎2名、胃腸炎を伴う上気道炎1名、流行性角結膜炎1名、感染性胃腸炎1名の計6名の咽頭拭い液、結膜拭い液および便からアデノウイルス遺伝子が検出された。

- ・流行性角結膜炎1名の結膜拭い液からアデノウイルス3型が分離された。
- ・流行性耳下腺炎2名の咽頭拭い液からムンプスウイルス遺伝子が検出された。
- ・風しん1名の咽頭拭い液から風しんウイルスの遺伝子が検出された。
- ・発しんを伴う口内炎1名の拭い液から単純ヘルペスウイルス遺伝子が検出された。
- ・脳炎1名の咽頭拭い液、髄液から単純ヘルペスウイルス遺伝子が検出された。
- ・ウイルス性胃腸炎集団発生1事例の患者検体1件からGⅡ型のノロウイルスが検出された。
- ・菌株で搬入されたMRSA3株のコアグラーゼはすべてⅡ型だった。
- ・菌株で搬入された溶血性レンサ球菌10株のT型は1型1件、4型3件、12型6件であった。
- ・保健所等から搬入された血清等46件中11件からクラミジア・トラコマチス特異抗体が検出された。

定点医療機関からのコメント

今週は医療機関からのコメントはありませんでした。

全数届出患者報告数 2004年 19週

分類	疾病名	東京都分(報告週)					全国分(診断週)	
		16週	17週	18週	19週	年累計	19週	年累計
一類	エボラ出血熱							
	クリミア・コンゴ熱							
	重症急性呼吸器症候群							
	痘そう							
	ペスト							
	マールブルグ病							
	ラッサ熱							
二類	急性灰白髄炎							
	コレラ					1		7
	細菌性赤痢	3	1	3	4	43	10	142
	ジフテリア							
	腸チフス		1	6		8		23
パラチフス	1			2	4	3	21	
三類	腸管出血性大腸菌感染症	1	3	11	2	36	23	282
四類	E型肝炎							(8)
	ウエストナイル熱							
	A型肝炎			2	1	12		(56)
	エキノкокクス症							12
	黄熱							
	オウム病				1	1		13
	回帰熱							
	Q熱							2
	狂犬病							
	高病原性鳥インフルエンザ							
	コクシジオイデス症							1
	サル痘							
	腎症候性出血熱							
	炭疽							
	つつが虫病					5	1	62
	デング熱			1		4		6
	ニパウイルス感染症							
	日本紅斑熱							3
	日本脳炎							1
	ハンタウイルス肺症候群							
	Bウイルス病							
ブルセラ症								
発しんチフス								
ボツリヌス症								
マラリア				1	7	1	18	
野兔症								
ライム病							2	
リッサウイルス感染症								
レジオネラ症				1	3		32	
レプトスピラ症					1		(1)	
五類 (全数届出)	アメーバ赤痢	5	3	2	4	55	4	198
	ウイルス性肝炎(A型・E型を除く)			5	4	17	1	99
	急性脳炎	1				2	(1)	(22)
	クリプトスポリジウム症					1		1
	クロイツフェルト・ヤコブ病		1	1		4	1	59
	劇症型溶血性レンサ球菌感染症					4		23
	後天性免疫不全症候群	13	11	4	6	145	6	336
	ジアルジア症		1		1	9		25
	髄膜炎菌性髄膜炎				1	3	1	12
	先天性風しん症候群					1		3
	梅毒	2	1	2	2	25	1	157
	破傷風					1	1	19
	バンコマイシン耐性黄色ブドウ球菌感染症							
バンコマイシン耐性腸球菌感染症	1	1			3		19	

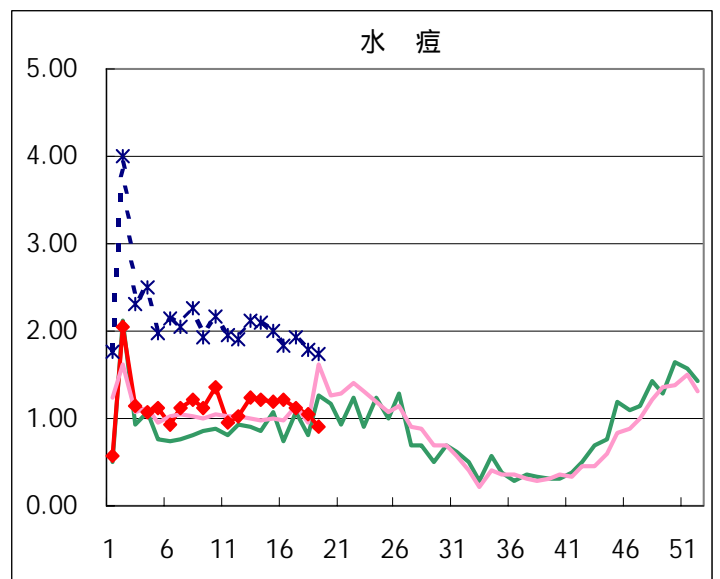
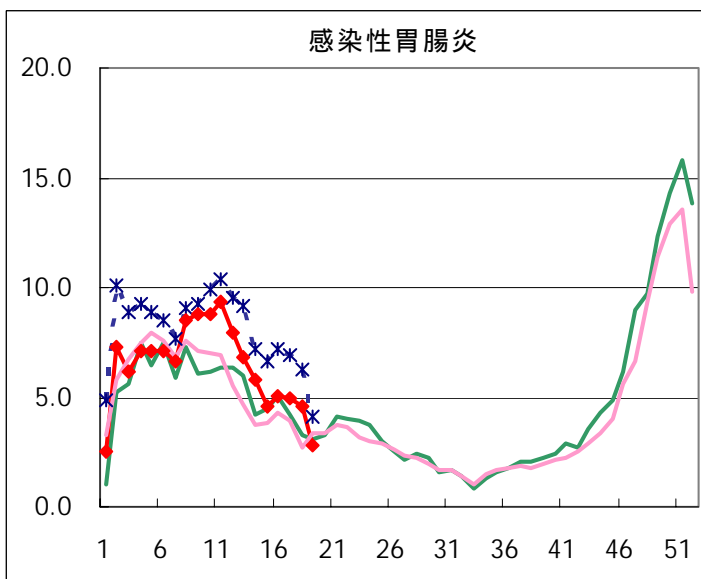
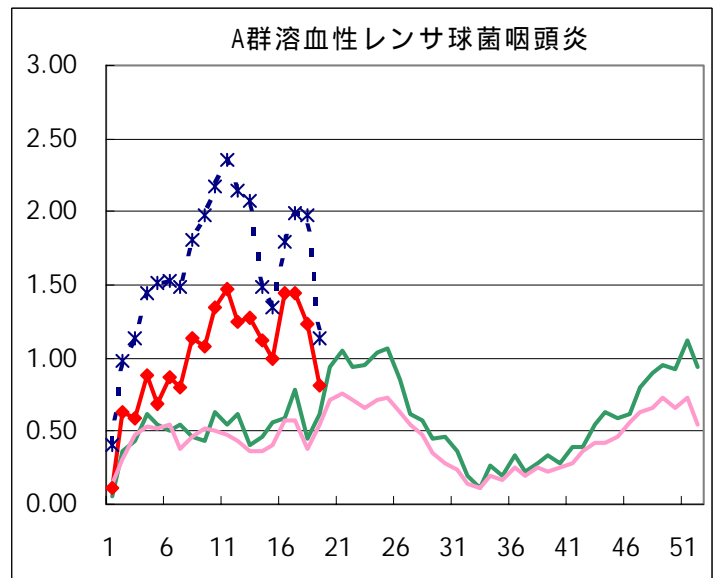
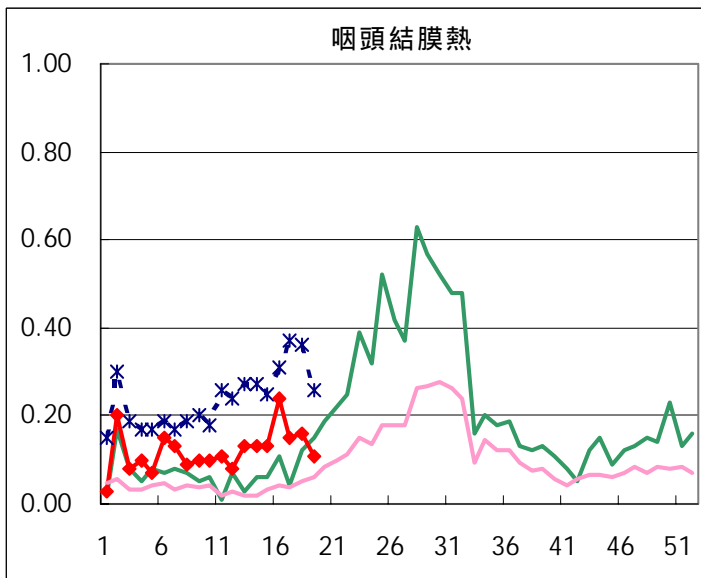
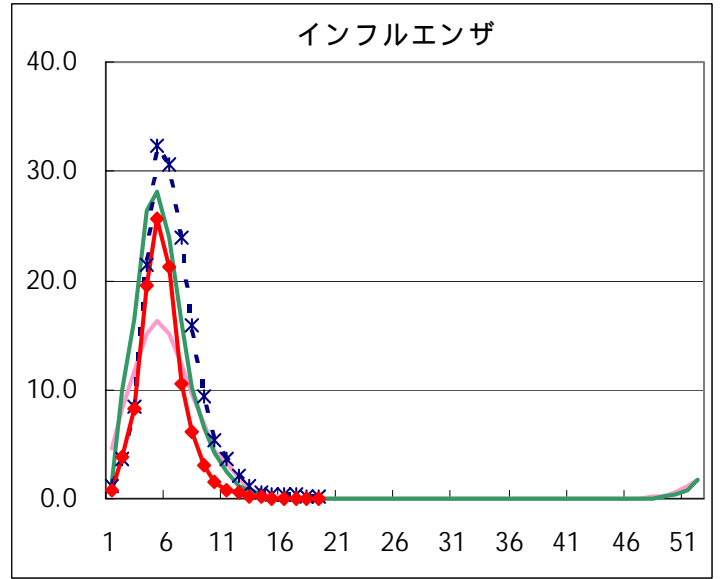
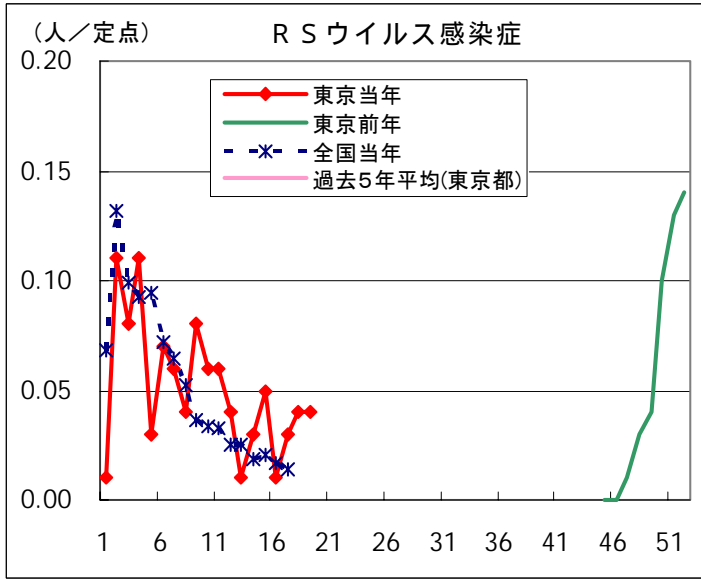
カッコ内の数値は前々週分である(2004/5/17集計)。

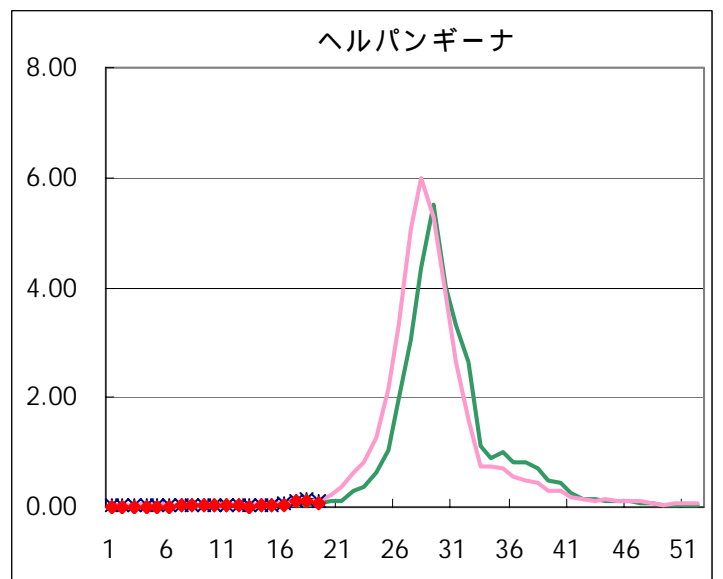
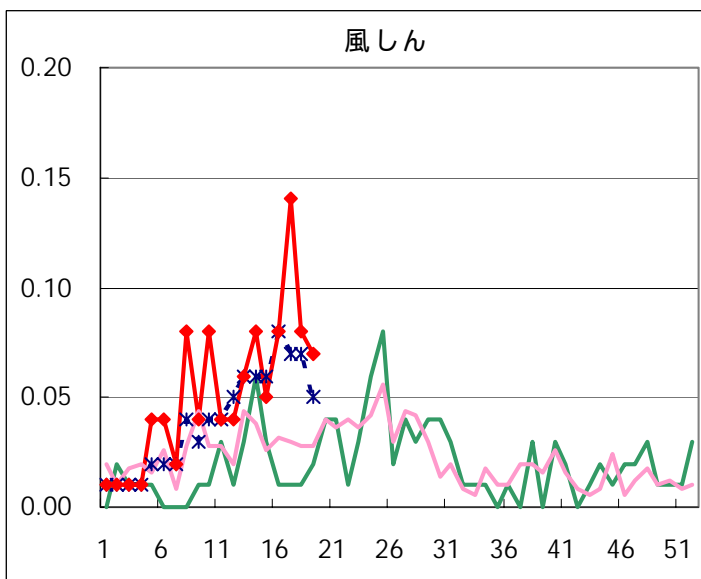
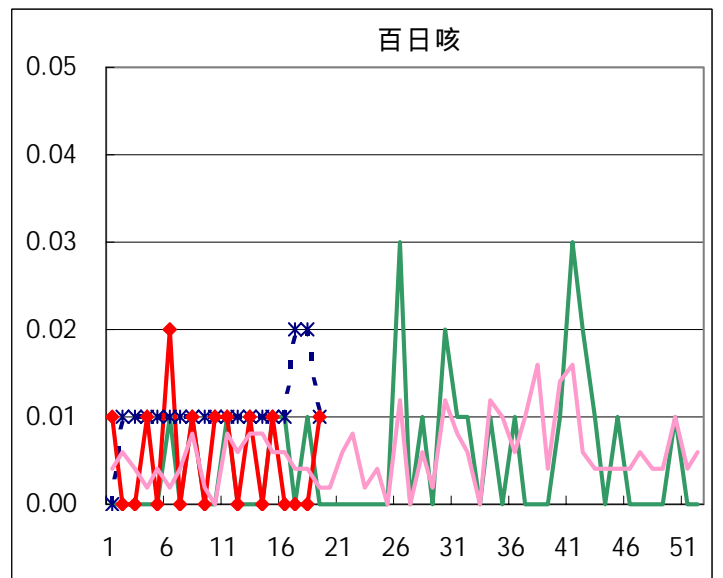
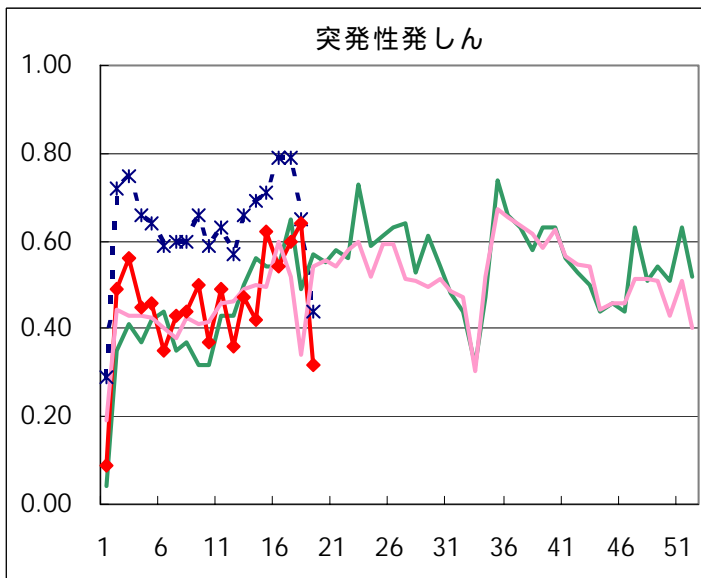
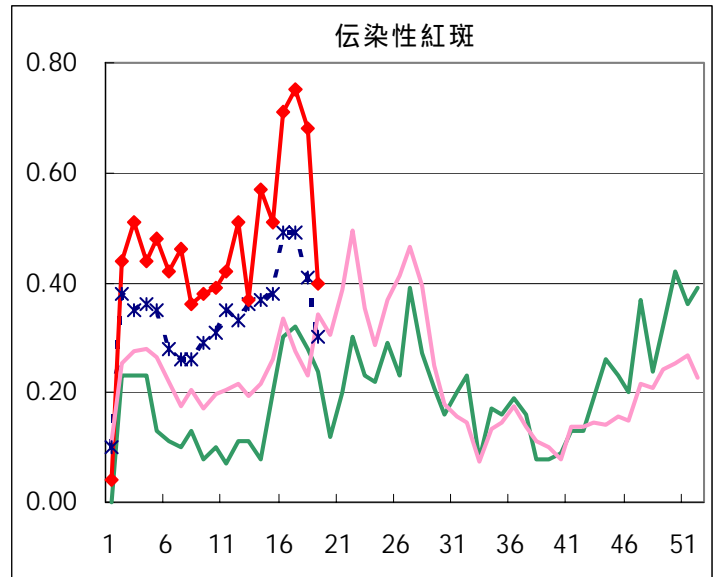
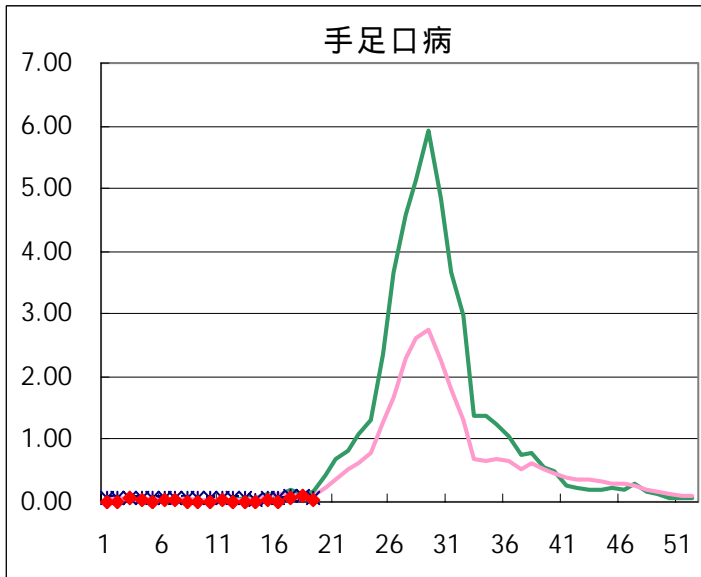
五類定点患者報告数（男女別）

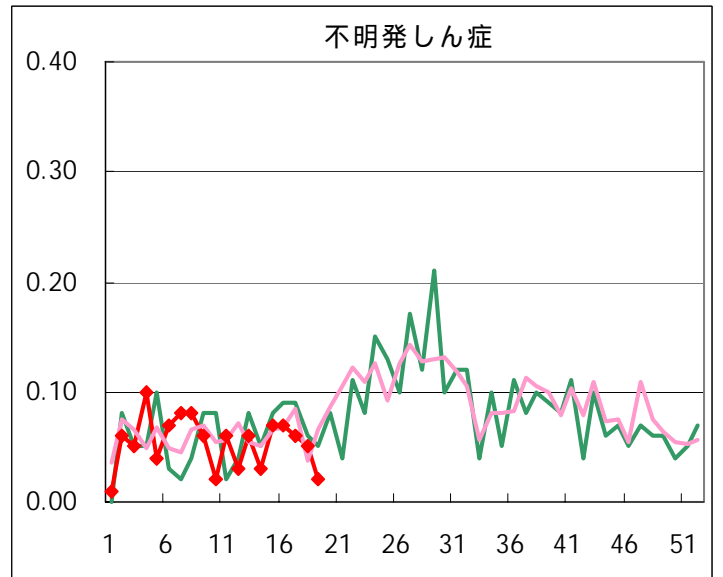
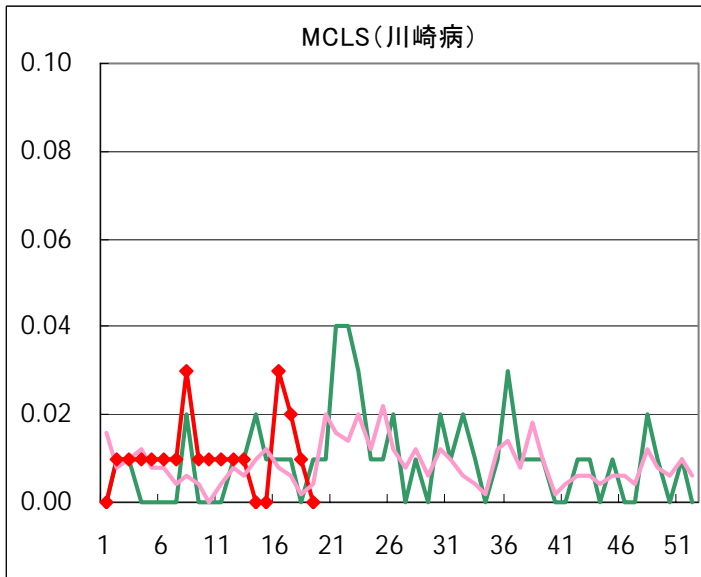
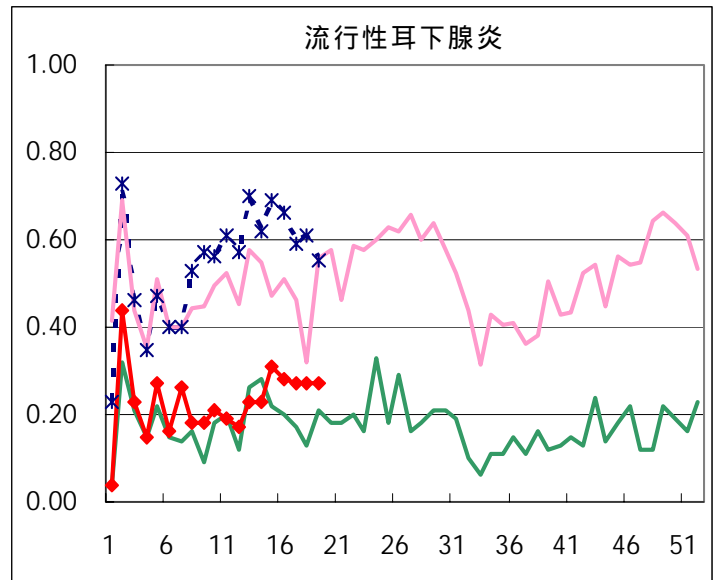
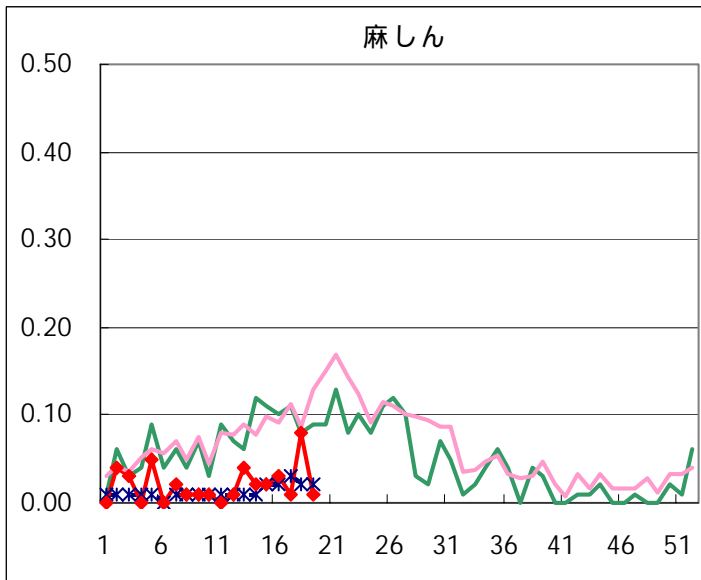
疾病名	性	2004年				4週合計	年累計
		16	17	18	19		
RSウイルス感染症	男	1	2	3	4	10	75
	女		2	3	2	7	51
インフルエンザ	男	1	4	1		6	9,162
	女	3	4			7	9,022
咽頭結膜熱	男	20	9	15	8	52	188
	女	14	13	8	9	44	144
A群溶血性レンサ球菌咽頭炎	男	86	97	97	61	341	1,444
	女	118	107	78	56	359	1,281
感染性胃腸炎	男	374	353	342	210	1,279	8,881
	女	348	349	306	186	1,189	8,507
水痘	男	88	80	90	79	337	1,669
	女	84	77	59	49	269	1,412
手足口病	男	1	6	7	1	15	33
	女	1	3	6	2	12	34
伝染性紅斑	男	53	39	41	26	159	609
	女	48	68	55	31	202	651
突発性発しん	男	36	46	47	26	155	641
	女	41	39	44	20	144	586
百日咳	男				1	1	7
	女						5
風しん	男	5	13	6	7	31	85
	女	6	7	6	3	22	58
ヘルパンギーナ	男	3	6	8	6	23	45
	女	3	8	11	5	27	42
麻しん(成人以外)	男	2	1	2	1	6	28
	女	2		9		11	25
流行性耳下腺炎	男	19	25	26	22	92	342
	女	21	13	13	16	63	273
不明発疹症	男	4	3	5	2	14	73
	女	6	6	2	1	15	70
MCLS	男	3		1		4	14
	女	1	3			4	12
急性出血性結膜炎	男						2
	女	1				1	2
流行性角結膜炎	男	6	5	8	4	23	153
	女	7	6	7	3	23	152
細菌性髄膜炎	男						4
	女						2
無菌性髄膜炎	男						5
	女						8
マイコプラズマ肺炎	男		1			1	20
	女	2	3	1	1	7	19
クラミジア肺炎（オウム病は除く）	男						
	女						2
成人麻しん	男	1				1	4
	女			1		1	1

疾病別グラフ(五類定点週報告分)

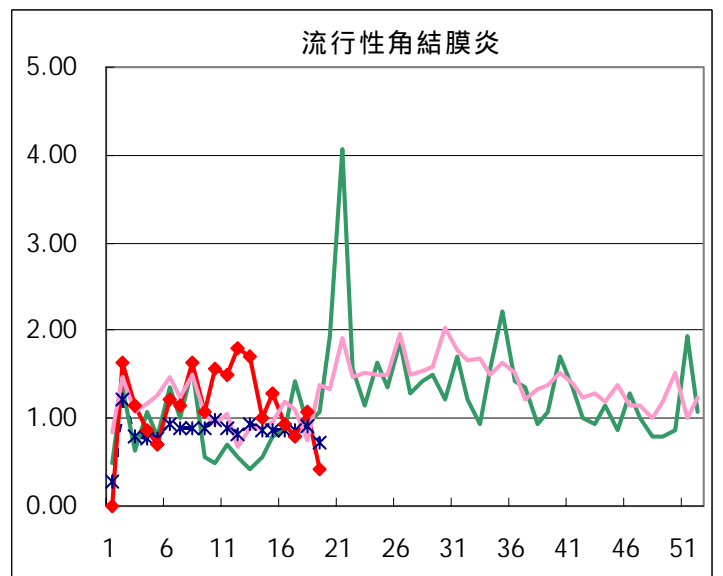
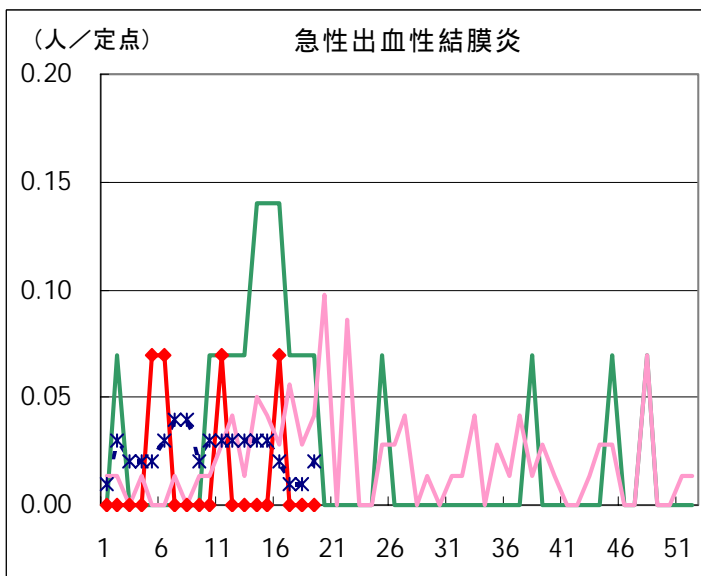
◆ 小児科・インフルエンザ定点



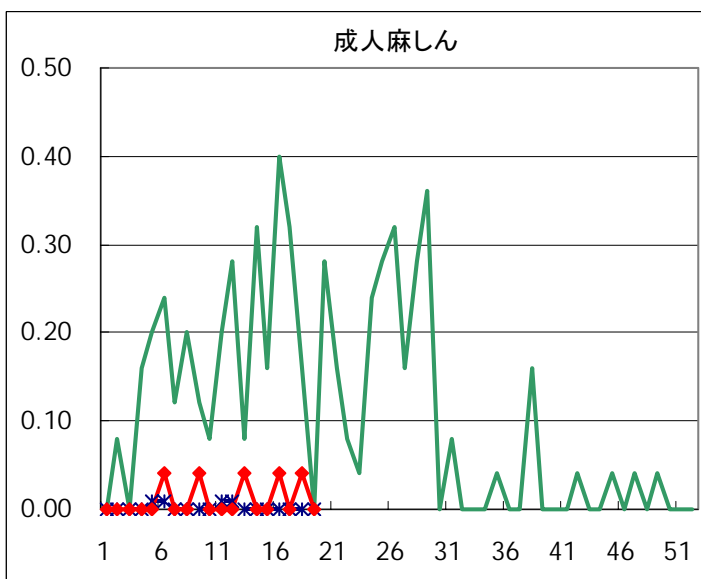
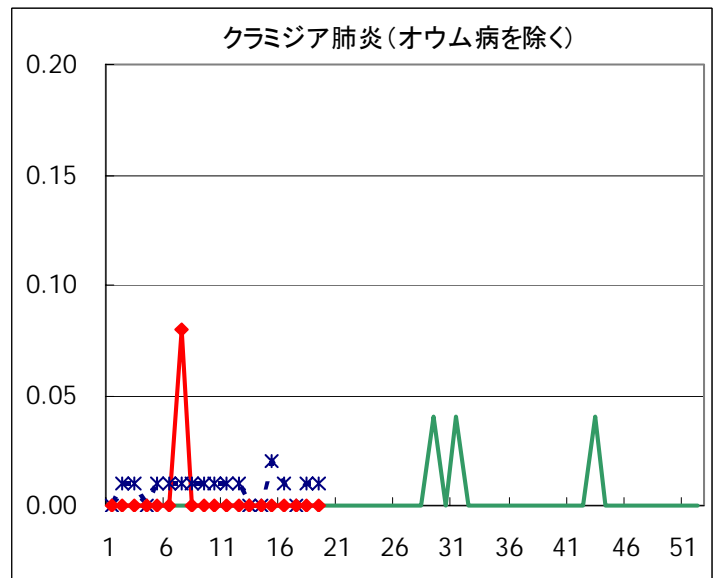
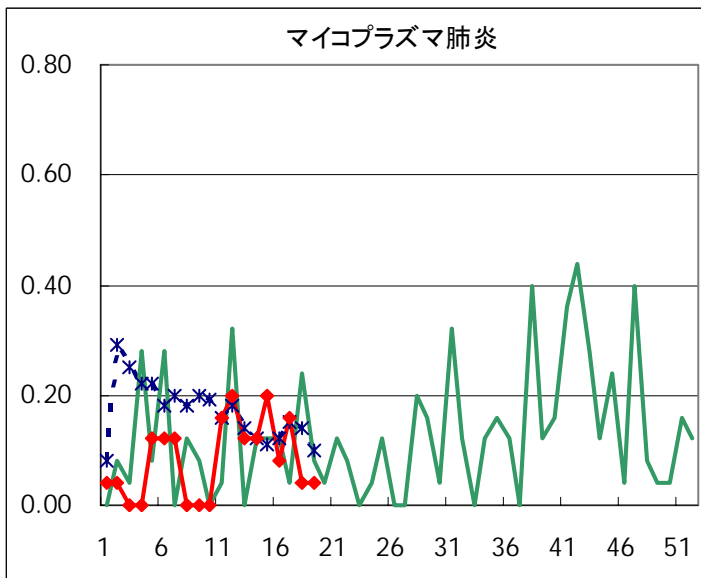
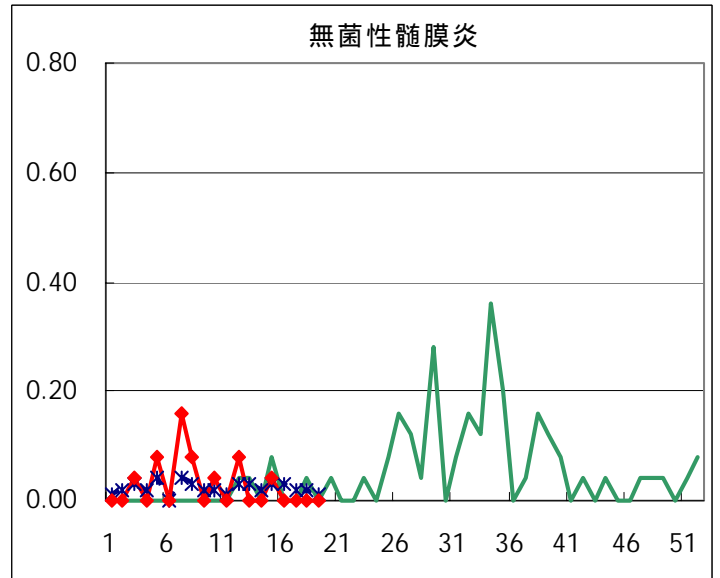
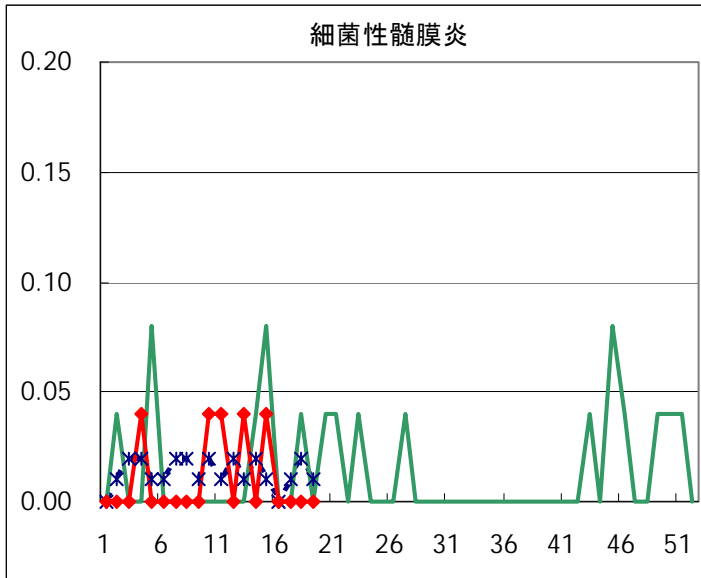




◆ 眼科定点



◆ 基幹定点



疾患別の定点医療機関数(週報告分)		
定点種別	疾 病	医療機関数
インフルエンザ	インフルエンザ	178
眼 科	急性出血性結膜炎	14
	流行性角結膜炎	
基 幹	細菌性髄膜炎	25
	無菌性髄膜炎	
	マイコプラズマ肺炎	
	クラミジア肺炎	
	成人麻疹	
小児科	上記を除く疾病	142

病原体検出情報

週別病原体・抗体検出結果(2004年12週～19週)

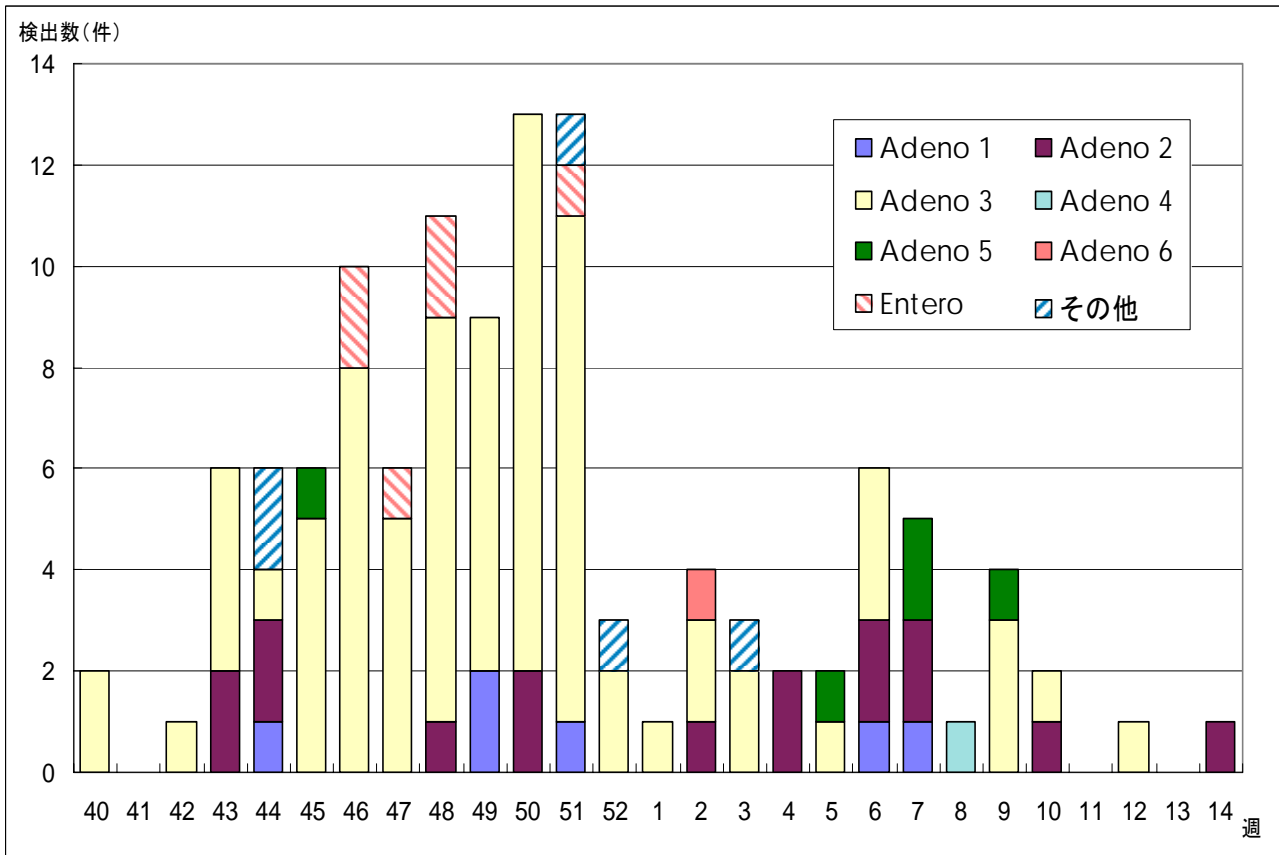
検出病原体・抗体		検体採取週								合計	
		2004年									
		12	13	14	15	16	17	18	19		
ウイルス	インフルエンザAソ連型										
	インフルエンザA香港型			1	1					2	
	インフルエンザB型			1					1	2	
	RSV	1								1	
	アデノ	4	2	4	2	1	3		6	22	
	エンテロ				1	2	1			4	
	ノロ	32	23	50	17	6	5	11	1	145	
	ロタ	3	3	3	1	1				11	
	単純ヘルペス				2				2	4	
	水痘・带状疱疹しん										
	EBV	1			1					2	
	CMV							1		1	
	HHV6/7		2		1	1				4	
	ムンプス								2	2	
	麻しん					1				1	
	パルボB19										
	分離型別	ポリオ1									
		ポリオ2									
		アデノ1									
		アデノ2									
		アデノ3								1	1
		エコー13									
		エコー71									
		コクサッキーA6									
	抗体	デング									
		ツツガムシ									
	細菌	カンピロバクター									
サルモネラ								5		5	
下痢原性大腸菌											
エロモナス											
O157											
MRSAコアグララーゼⅠ型											
MRSAコアグララーゼⅡ型				7	1	7	1	4	3	23	
MRSAコアグララーゼⅢ型											
MSSAコアグララーゼⅤ型											
溶連菌T-1型				11		4			1	16	
溶連菌T-3型											
溶連菌T-4型		1		4		3	1	1	3	13	
溶連菌T-6型											
溶連菌T-12型				8	1	3		1	6	19	
溶連菌T-22型											
溶連菌T-25型											
溶連菌T-28型			1						1		
溶連菌UT											
性感染症	梅毒		1		1			1		3	
	クラミジア抗体	15	26	9	12	31	8	20	11	132	
	クラミジア遺伝子				1		2	1		4	
	淋菌遺伝子	1								1	
	パピローマ	1	4	7		2	2	6		22	

臨床診断名別病原体検出結果（2004年12週～19週）

臨床診断名 検出病原体	インフルエンザ (インフルエンザを含む)	上気道炎	下気道炎	咽頭結膜熱	A群溶血性レンサ球菌咽頭炎	感染性胃腸炎	無菌性髄膜炎	脳炎	ヘルパンギーナ	手足口病	伝染性紅斑	発疹症	流行性耳下腺炎	口内炎	水痘	その他	合計
インフルエンザAソ連型																	
インフルエンザA香港型	1	1															2
インフルエンザB型	1			1													2
RSV		1															1
アデノ		8		2		5				1		4				2	22
アデノ1																	
アデノ2																	
アデノ3																1	1
エンテロ							1	1				1				1	4
エコー13																	
コクサッキーA6																	
ポリオ1																	
ポリオ2																	
ムンプス													2				2
ノロ						145											145
ロタ						11											11
単純ヘルペス								2						2			4
水痘・带状疱疹しん																	
パルボB19																	
カンピロバクター																	
サルモネラ						5											5
下痢原性大腸菌																	

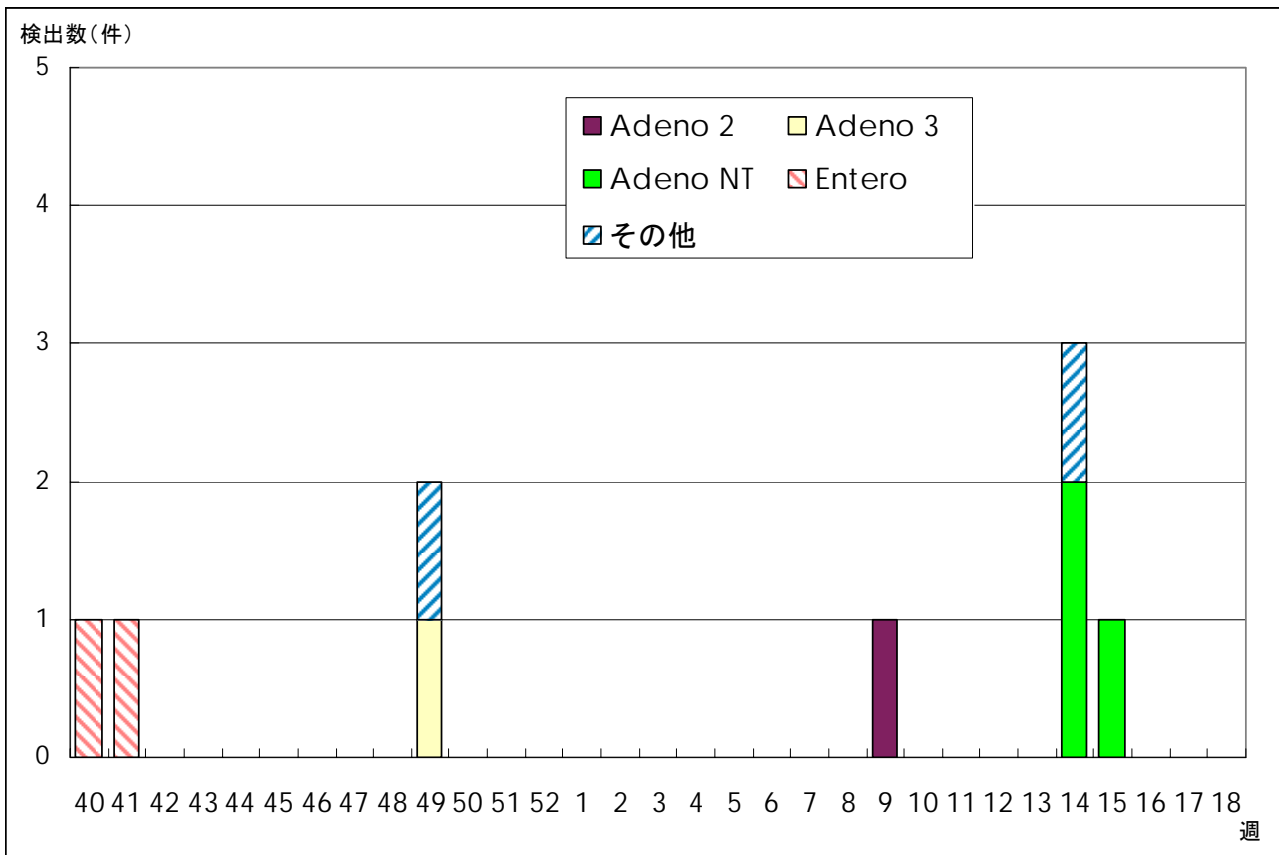
病原体グラフ (咽頭結膜熱)

咽頭結膜熱患者から検出されたウイルス (全国)



LASR 病原微生物検出情報 (2004年4月22日現在報告数)

咽頭結膜熱患者から検出されたウイルス (東京都)



微生物部ウイルス研究科
(診断名: 咽頭炎で搬入された検体を含む)

年齢階級別報告数 2004年 19週

	RS ウイルス 感染症	インフルエ ンザ	咽頭 結膜熱	A群溶血性 レンサ球菌 咽頭炎	感染性 胃腸炎	水痘	手足口病	伝染性 紅斑	突発性 発しん
～6ヶ月					5	2			3
～1歳					26	5		1	22
1歳			2	1	45	24	2	2	21
2歳			1	8	32	30	1	4	
3歳			5	9	52	21		3	
4歳	1		5	12	45	14		8	
5歳			1	17	41	10		11	
6歳	1		1	12	22	5		11	
7歳				10	18	5		3	
8歳			1	12	18	5		2	
9歳				6	13	1		2	
10～14歳				10	32	4		7	
15～19歳				3	8	1			
20～29歳	4		1	17	39	1		3	
30～39歳									
40～49歳									
50～59歳									
60～69歳									
70～79歳									
80歳以上									
合計	6	-	17	117	396	128	3	57	46
先週比	0	-1	-6	-58	-252	-21	-10	-39	-45

注：小児科定点把握対象疾病のうち、「20～29歳」は「20歳以上」と読み替える。
眼科疾患のうち、「70～79歳」は「70歳以上」と読み替える。

	百日咳	風しん	ヘルパン ギーナ	麻しん (成人 以外)	流行性 耳下腺炎	急性出血性 結膜炎	流行性 角結膜炎	不明 発疹症	MCL S
～6ヶ月			1						
～1歳			1						
1歳	1	1	2						
2歳		1	2		7			1	
3歳		1	1		8				
4歳				1	6				
5歳		1	1		4			1	
6歳					2			1	
7歳			1		2		1		
8歳		1			2				
9歳									
10～14歳		1			3				
15～19歳									
20～29歳		4	2		4		1		
30～39歳							3		
40～49歳							1		
50～59歳									
60～69歳							1		
70～79歳									
80歳以上									
合計	1	10	11	1	38	-	7	3	-
先週比	1	-2	-8	-10	-1	0	-8	-4	-1

注：小児科定点把握対象疾病のうち、「20～29歳」は「20歳以上」と読み替える。
眼科疾患のうち、「70～79歳」は「70歳以上」と読み替える。

保健所別報告数 2004年 19週

	RS ウイルス 感染症	インフル エンザ	咽頭 結膜熱	A群溶血性 レンサ球菌 咽頭炎	感染性 胃腸炎	水痘	手足口病	伝染性 紅斑	突発性 発しん	百日咳
千代田								1		
中央区				2	11	3			3	
みなと	6		5	9	13	1		1		
新宿区				2	16		2		2	
文京					5					
台東				3	19	2		4		
墨田区				3	4	13		11	1	
江東区				7	10	3				
品川区				1	11	2			1	
目黒区					8	1				
大田区			7	10	32	7		3	5	
世田谷区			1	1	24	8		3	4	
渋谷区			1	2	11	5		3	3	
中野区				9	34	9			2	
杉並				1	7	1		1	1	
池袋					5	2		3		
北区				10	11	5			1	
荒川区				1	12	3		1	1	
板橋区				3	9				1	
練馬区				8	26	6		1	2	
足立				2	5	8		5		
葛飾				8	15	11		2	2	
江戸川			1	7	20	2		2		
西多摩				10	18	2		4	4	1
八王子					4	3			1	
南多摩				2	17	9		3	1	
町田				2	13		1	1	1	
多摩立川				1	5	8		1	1	
多摩府中				4	10	10		2		
多摩小平			2	9	17	1		5	8	
島しょ					4	3			1	

東京都合計	6	-	17	117	396	128	3	57	46	1
定点当り報告数	0.04	-	0.12	0.82	2.79	0.90	0.02	0.40	0.32	0.01

保健所別報告数 2004年 19週

	風しん	ヘルパン ギーナ	麻しん (成人 以外)	流行性 耳下腺炎	急性出血 性結膜炎	流行性 角結膜炎	不明 発疹症	MCL S	合計
千代田									1
中央区	1	2							22
みなと									35
新宿区	1			2		2			27
文京									5
台東									28
墨田区				1			1		34
江東区									20
品川区	2	2		4					23
目黒区				3					12
大田区						1			65
世田谷区				1					42
渋谷区									25
中野区									54
杉並									11
池袋	1			1		1			13
北区		1		2					30
荒川区		1		2		1			22
板橋区	1								14
練馬区									43
足立				5					25
葛飾				1			1		40
江戸川		1		1					34
西多摩	1	1							41
八王子									8
南多摩		1		9			1		43
町田						1			19
多摩立川	1	1	1	4					23
多摩府中				1		1			28
多摩小平	2	1		1					46
島しょ									8

東京都合計	10	11	1	38	-	7	3	-	841
定点当り報告数	0.07	0.08	0.01	0.27	-	0.50	0.02	-	

保健所別報告数(定点当たり) 2004年 19週

	RS ウイルス 感染症	インフル エンザ	咽頭 結膜熱	A群溶血性 レンサ球菌 咽頭炎	感染性 胃腸炎	水痘	手足口病	伝染性 紅斑	突発性 発しん	百日咳
千代田								0.25		
中央区				0.67	3.67	1.00			1.00	
みなと	1.00		0.83	1.50	2.17	0.17		0.17		
新宿区				0.33	2.67		0.33		0.33	
文京					1.67					
台東				1.00	6.33	0.67		1.33		
墨田区				1.00	1.33	4.33		3.67	0.33	
江東区				2.33	3.33	1.00				
品川区				0.17	1.83	0.33			0.17	
目黒区					2.67	0.33				
大田区			0.78	1.11	3.56	0.78		0.33	0.56	
世田谷区			0.13	0.13	3.00	1.00		0.38	0.50	
渋谷区			0.25	0.50	2.75	1.25		0.75	0.75	
中野区				1.50	5.67	1.50			0.33	
杉並				0.17	1.17	0.17		0.17	0.17	
池袋					1.00	0.40		0.60		
北区				2.50	2.75	1.25			0.25	
荒川区				0.50	6.00	1.50		0.50	0.50	
板橋区				0.50	1.50				0.17	
練馬区				1.60	5.20	1.20		0.20	0.40	
足立				0.50	1.25	2.00		1.25		
葛飾				2.00	3.75	2.75		0.50	0.50	
江戸川			0.25	1.75	5.00	0.50		0.50		
西多摩				2.00	3.60	0.40		0.80	0.80	0.20
八王子					2.00	1.50			0.50	
南多摩				0.67	5.67	3.00		1.00	0.33	
町田				1.00	6.50		0.50	0.50	0.50	
多摩立川				0.17	0.83	1.33		0.17	0.17	
多摩府中				0.40	1.00	1.00		0.20		
多摩小平			0.33	1.50	2.83	0.17		0.83	1.33	
島しょ					4.00	3.00			1.00	

東京都合計	6	-	17	117	396	128	3	57	46	1
定点当り報告数	0.04	-	0.12	0.82	2.79	0.90	0.02	0.40	0.32	0.01

保健所別報告数(定点当たり) 2004年 19週

	風しん	ヘルパン ギーナ	麻しん (成人 以外)	流行性 耳下腺炎	急性出血 性結膜炎	流行性 角結膜炎	不明 発疹症	MCL S
千代田								
中央区	0.33	0.67						
みなと								
新宿区	0.17			0.33		1.00		
文京								
台東								
墨田区				0.33			0.33	
江東区								
品川区	0.33	0.33		0.67				
目黒区				1.00				
大田区						1.00		
世田谷区				0.13				
渋谷区								
中野区								
杉並								
池袋	0.20			0.20		1.00		
北区		0.25		0.50				
荒川区		0.50		1.00		1.00		
板橋区	0.17							
練馬区								
足立				1.25				
葛飾				0.25			0.25	
江戸川		0.25		0.25				
西多摩	0.20	0.20						
八王子								
南多摩		0.33		3.00			0.33	
町田						1.00		
多摩立川	0.17	0.17	0.17	0.67				
多摩府中				0.10		1.00		
多摩小平	0.33	0.17		0.17				
島しょ								

東京都合計	10	11	1	38	-	7	3	-
定点当り報告数	0.07	0.08	0.01	0.27	-	0.50	0.02	-

(性感染症定点報告の疾患)

- ・性器ヘルペスウイルス感染症の報告数が男女とも増加傾向にあり、過去5年平均および昨年を上回っている。

(基幹定点報告の疾患)

- ・各疾患の届け出数は、いずれも昨年同期を下回っているが、今年に入って、薬剤耐性緑膿菌感染症は増加している。

(検出された病原体)

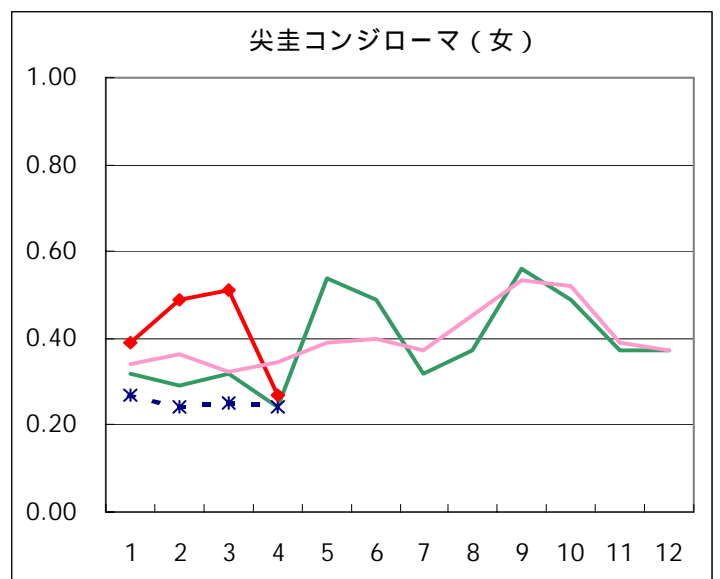
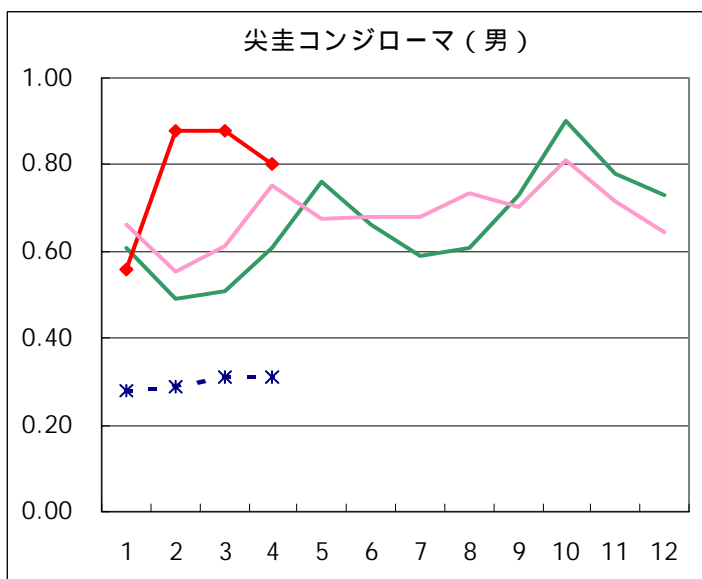
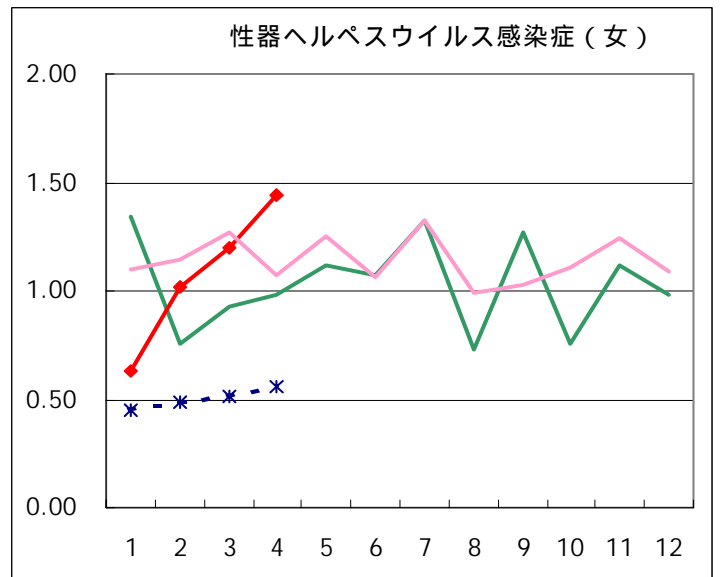
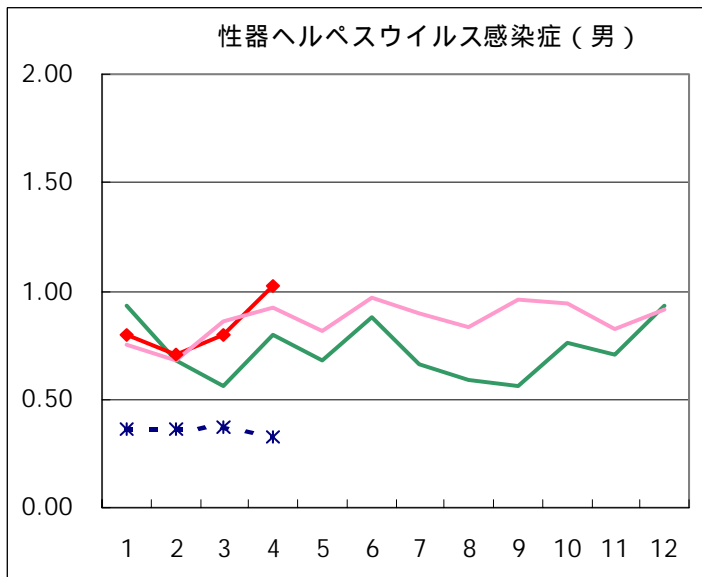
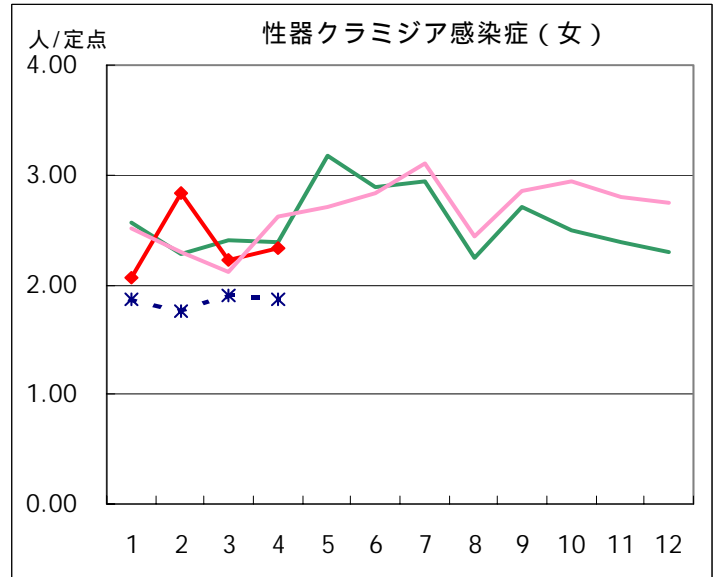
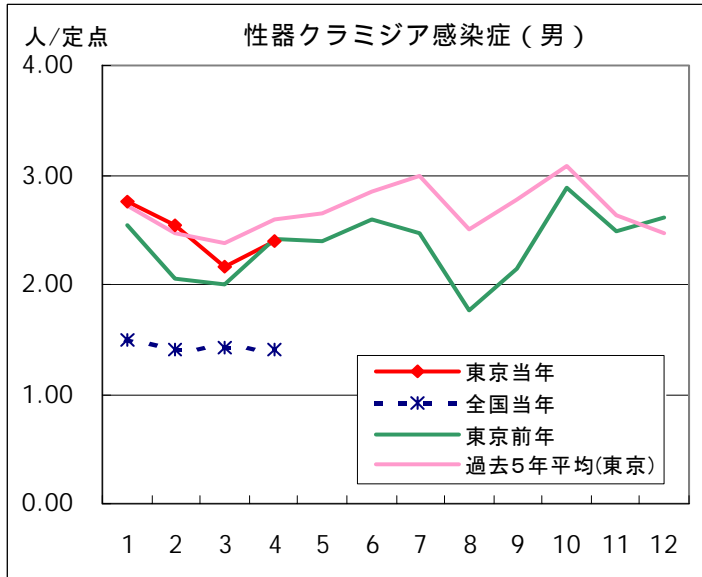
- ・性感染症定点からの3月における搬入検体数は血清が21例、子宮頸管拭い液が34例であった。
- ・血清21例中13例がクラミジア・トラコモナス抗体陽性であった。この13例のうち8例がIgA抗体・IgG抗体ともに陽性、5例がIgG抗体のみ陽性であった。
- ・子宮頸管拭い液34例中4例がクラミジア遺伝子検査で陽性であった。この4例のうち血清が搬入されているのは2例で、いずれもIgA抗体・IgG抗体が検出されている。

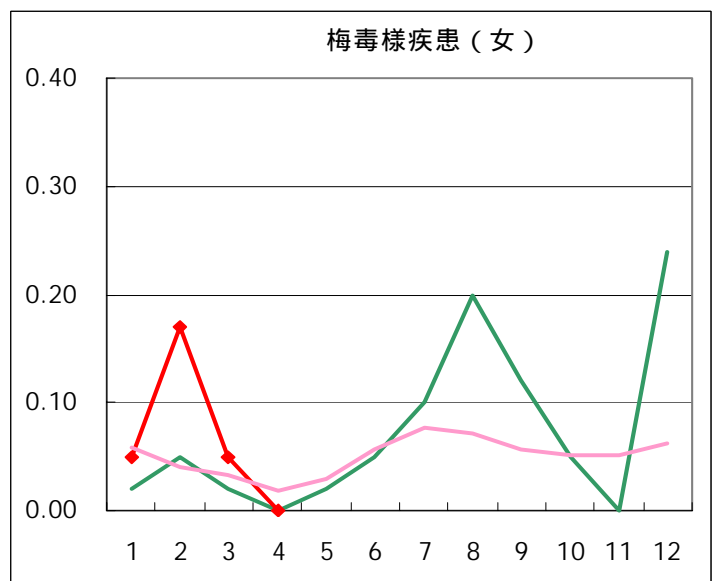
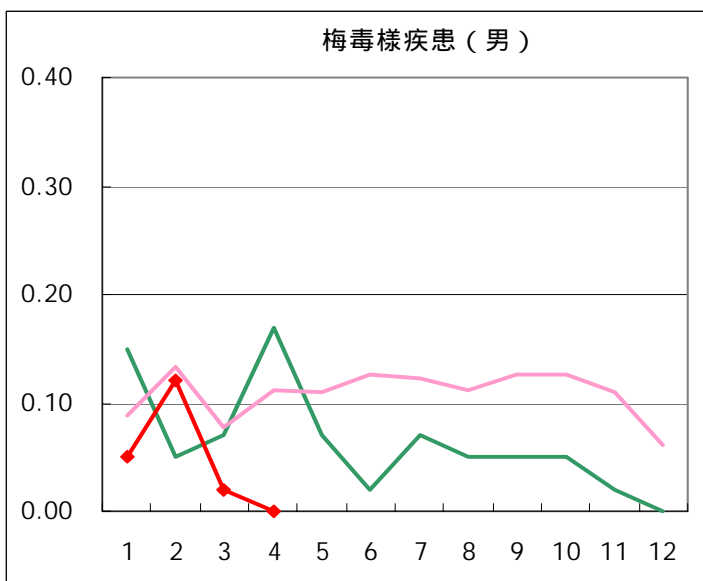
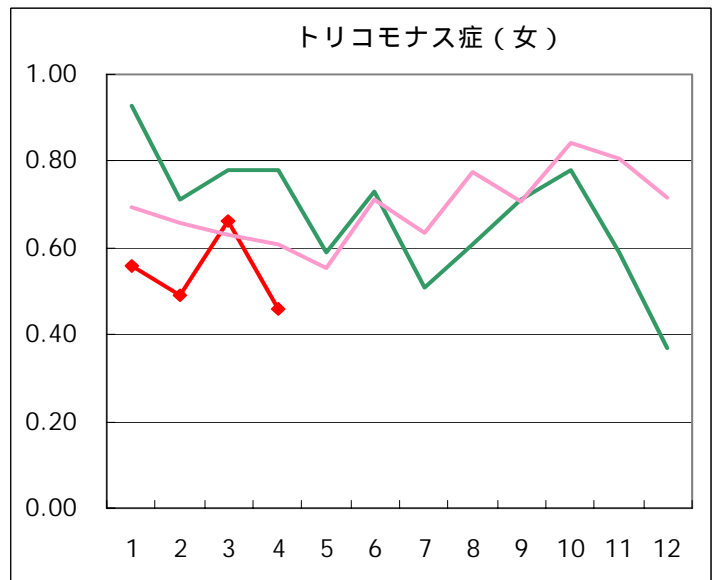
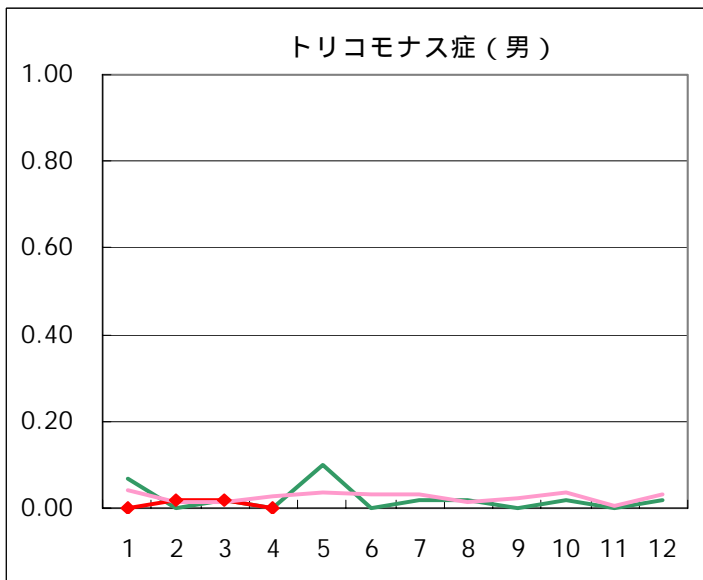
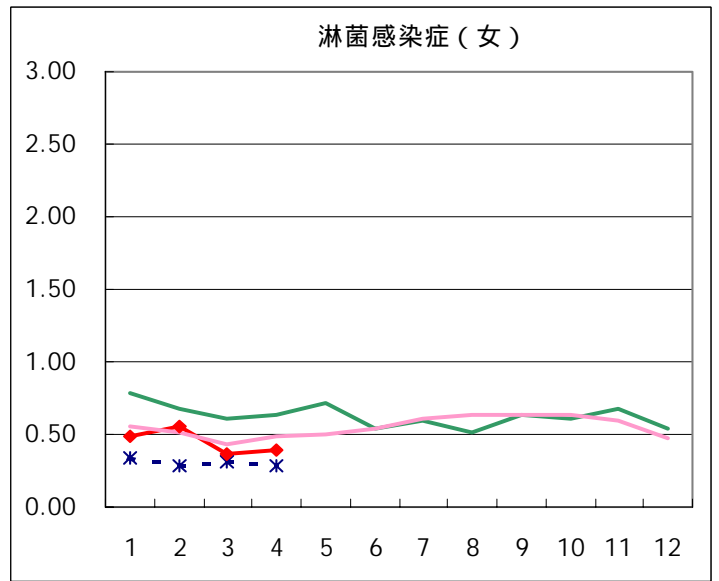
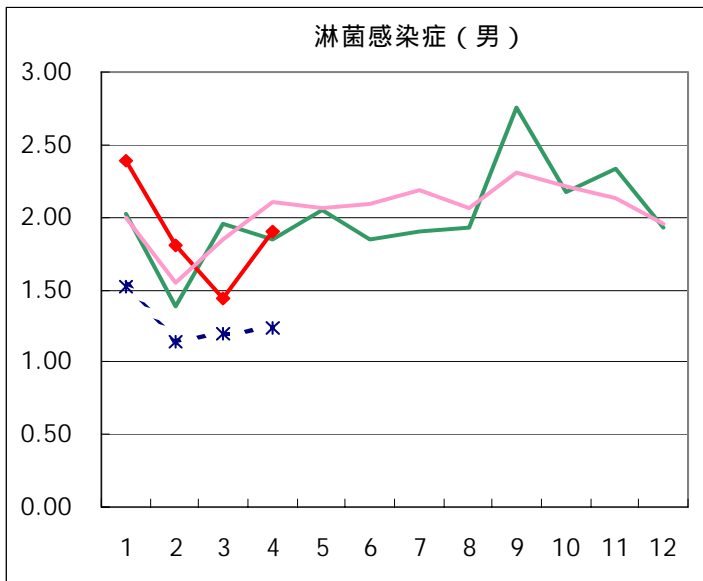
定点医療機関からのコメント

今月は、定点医療機関からのコメントはありません。

疾病別グラフ(五類定点月報告分)

◆ 性感染症定点

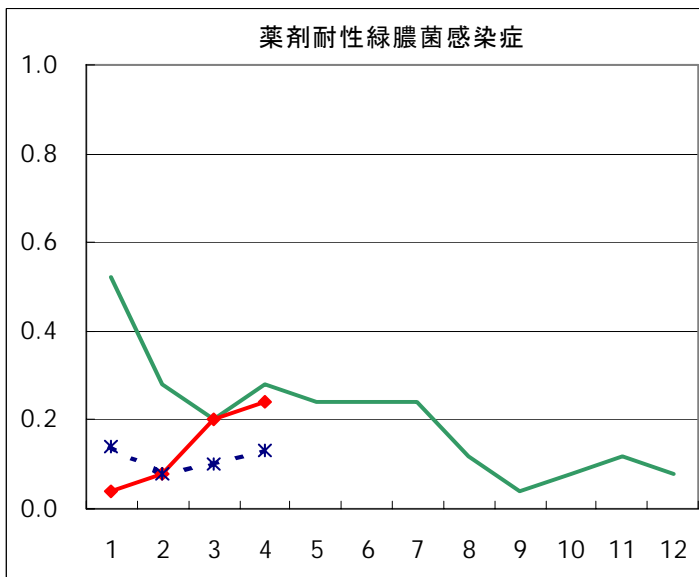
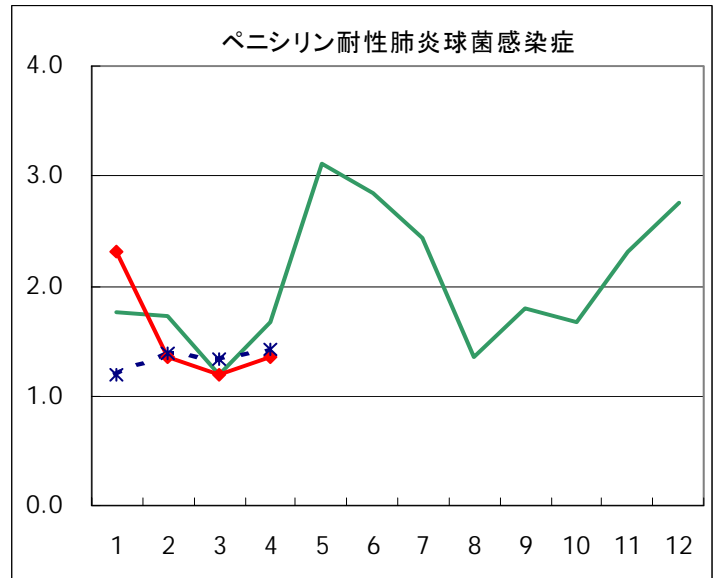
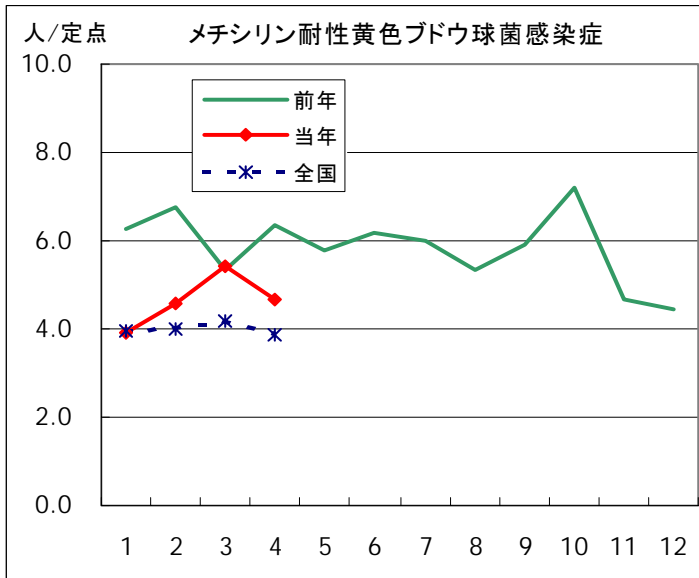




基幹定点報告疾患集計（2004年）

	1月	2月	3月	4月	5月	6月	7月	8月	9月	10月	11月	12月	合計
メチシリン耐性 黄色ブドウ球菌感染症	98	114	136	117									465
ペニシリン耐性 肺炎球菌感染症	58	34	30	34									156
薬剤耐性緑膿菌感染症	1	2	5	6									14

◆ 基幹定点



疾病別の定点医療機関数		
定点種別	疾 病	医療機関数
性感染症 (S T I)	性器クラミジア 感染症	41
	性器ヘルペス ウイルス感染症	
	尖圭コンジローマ	
	淋菌感染症	
	トリコモナス症	
梅毒様疾患		
基 幹	メチシリン耐性 黄色ブドウ球菌感染症	25
	ペニシリン耐性 肺炎球菌感染症	
	薬剤耐性緑膿菌感染症	

STI年齢階級別報告数 4月

男						
	トリコモナス症	梅毒様疾患	性器クラミジア 感染症	性器ヘルペスウ イルス感染症	尖圭コンジローマ	淋菌感染症
0歳						
1～4歳						
5～9歳						
10～14歳						
15～19歳			2			3
20～24歳			16	4	5	16
25～29歳			26	7	6	16
30～34歳			18	7	5	17
35～39歳			13	12	6	13
40～44歳			15	5	4	7
45～49歳			4	3	5	2
50～54歳			3	3	1	2
55～59歳			1		1	1
60～64歳						1
65～69歳				1		
70歳～						
合計	0	0	98	42	33	78
先月数	1	1	89	33	36	59
増減数	-1	-1	9	9	-3	19

女						
	トリコモナス症	梅毒様疾患	性器クラミジア 感染症	性器ヘルペスウ イルス感染症	尖圭コンジローマ	淋菌感染症
0歳						
1～4歳						
5～9歳						
10～14歳						
15～19歳	1		6	1	1	3
20～24歳	4		42	10	3	7
25～29歳	1		16	9	3	3
30～34歳	5		16	19	1	1
35～39歳	4		12	7	2	1
40～44歳	1		3	4		1
45～49歳	1			2		
50～54歳	2		1	1		
55～59歳				1	1	
60～64歳				2		
65～69歳				2		
70歳～				1		
合計	19	0	96	59	11	16
先月数	27	2	91	49	21	15
増減数	-8	-2	5	10	-10	1

STI保健所別報告数 4月

男								
保健所名	定点数	トリコモナス症	梅毒様疾患	性器クラミジア感染症	性器ヘルペスウイルス感染症	尖圭コンジローマ	淋菌感染症	総計
中央区	2			8	3	1	3	15
みなと	2			3	3		4	10
新宿区	5			24	6	7	15	52
文京	1							
台東	4			2		1	1	4
墨田区	1				4	3	1	8
江東区	3			20	12	5	20	57
品川区	1						1	1
大田区	3				1			1
渋谷区	3			6	2			8
中野区	1			4				4
池袋	3			18	7	10	7	42
北区	1						1	1
荒川区	1							
板橋区	2			2	1	2	1	6
足立	1			7	3	3	4	17
八王子	3							
町田	1							
多摩立川	2			3		1	17	21
多摩府中	1			1			3	4
合計	41			98	42	33	78	251
定点当り				2.39	1.02	0.80	1.90	6.12

女								
保健所名	定点数	トリコモナス症	梅毒様疾患	性器クラミジア感染症	性器ヘルペスウイルス感染症	尖圭コンジローマ	淋菌感染症	総計
中央区	2				1			1
みなと	2			12	6	1	2	21
新宿区	5	1		15	8	5	3	32
文京	1							
台東	4	15		27	31		4	77
墨田区	1				2			2
江東区	3			4	1	1	2	8
品川区	1							
大田区	3			2				2
渋谷区	3							
中野区	1							
池袋	3	3		12	4	2	1	22
北区	1							
荒川区	1			2	1	1		4
板橋区	2				1			1
足立	1			1				1
八王子	3			9	1			10
町田	1				2			2
多摩立川	2			11	1	1	4	17
多摩府中	1			1				1
合計	41	19		96	59	11	16	201
定点当り		0.46		2.34	1.44	0.27	0.39	4.90

STI保健所別報告数(定点当たり) 4月

男							
保健所名	定点数	トリコモナス症	梅毒様疾患	性器クラミジア 感染症	性器ヘルペスウ イルス感染症	尖圭コンジローマ	淋菌感染症
中央区	2			4.00	1.50	0.50	1.50
みなと	2			1.50	1.50		2.00
新宿区	5			4.80	1.20	1.40	3.00
文京	1						
台東	4			0.50		0.25	0.25
墨田区	1				4.00	3.00	1.00
江東区	3			6.67	4.00	1.67	6.67
品川区	1						1.00
大田区	3				0.33		
渋谷区	3			2.00	0.67		
中野区	1			4.00			
池袋	3			6.00	2.33	3.33	2.33
北区	1						1.00
荒川区	1						
板橋区	2			1.00	0.50	1.00	0.50
足立	1			7.00	3.00	3.00	4.00
八王子	3						
町田	1						
多摩立川	2			1.50		0.50	8.50
多摩府中	1			1.00			3.00

女							
保健所名	定点数	トリコモナス症	梅毒様疾患	性器クラミジア 感染症	性器ヘルペスウ イルス感染症	尖圭コンジローマ	淋菌感染症
中央区	2				0.50		
みなと	2			6.00	3.00	0.50	1.00
新宿区	5	0.20		3.00	1.60	1.00	0.60
文京	1						
台東	4	3.75		6.75	7.75		1.00
墨田区	1				2.00		
江東区	3			1.33	0.33	0.33	0.67
品川区	1						
大田区	3			0.67			
渋谷区	3						
中野区	1						
池袋	3	1.00		4.00	1.33	0.67	0.33
北区	1						
荒川区	1			2.00	1.00	1.00	
板橋区	2				0.50		
足立	1			1.00			
八王子	3			3.00	0.33		
町田	1				2.00		
多摩立川	2			5.50	0.50	0.50	2.00
多摩府中	1			1.00			

STI2次医療圏別報告数 4月

	トリコモナス症	梅毒様疾患	性器クラミジア 感染症	性器ヘルペス ウイルス感染症	尖圭コンジローマ	淋菌感染症	総計
区中央部	15		52	44	3	14	128
区南部			2	1		1	4
区西南部			6	2			8
区西部	1		43	14	12	18	88
区西北部	3		32	13	14	10	72
区東北部			10	4	4	4	22
区東部			24	19	9	23	75
西多摩							
南多摩			9	3			12
北多摩西部			14	1	2	21	38
北多摩南部			2			3	5
北多摩北部							
島しょ							
計	19	0	194	101	44	94	452

STI2次医療圏別報告数(定点当たり) 4月

	トリコモナス症	梅毒様疾患	性器クラミジア 感染症	性器ヘルペス ウイルス感染症	尖圭コンジローマ	淋菌感染症	定点数
区中央部	1.67		5.78	4.89	0.33	1.56	9
区南部			0.50	0.25		0.25	4
区西南部			2.00	0.67			3
区西部	0.17		7.17	2.33	2.00	3.00	6
区西北部	0.50		5.33	2.17	2.33	1.67	6
区東北部			5.00	2.00	2.00	2.00	2
区東部			6.00	4.75	2.25	5.75	4
西多摩							0
南多摩			2.25	0.75			4
北多摩西部			7.00	0.50	1.00	10.50	2
北多摩南部			2.00			3.00	1
北多摩北部							0
島しょ							0
計	0.46	0.00	4.73	2.46	1.07	2.29	41