

2004年第20週報告分

- 発生動向の概況
- 定点医療機関からのコメント
- 全数届出患者報告数
- 五類定点患者報告数
- 疾病別グラフ(五類定点週報告分)
- 病原体検出情報(表・グラフ)
 － 咽頭結膜熱 －
- 年齢階級別報告数
- 保健所別報告数
- 保健所別報告数(定点当たり)

東京都医師会感染症予防検討委員会

事務局:東京都健康安全研究センター疫学情報室

電話:03-3363-3213(直通)

FAX:03-5332-7365

E-mail: idsc@tokyo-eiken.go.jp

アドレス: idsc.tokyo-eiken.go.jp/



発生動向の概況 20週分

(全数報告の疾患)

- ・細菌性赤痢が5件報告された。いずれもソネ菌で、推定感染地はタイ2件、インド、ネパール、ベトナム各1件である。
- ・パラチフスが1件報告された。推定感染地はネパールである。
- ・腸管出血性大腸菌感染症が1件報告された。血清型はO157(VT1 & VT2産生株)である。
- ・A型肝炎が1件報告された。推定感染地は国内で、感染経路は不明である。
- ・マラリアが1件報告された。熱帯熱マラリアで、推定感染地はアフリカである。
- ・アメーバ赤痢が3件報告された。推定感染地はいずれも国内で、推定感染経路は異性間性的接触1件、不明2件である。
- ・ウイルス性肝炎が1件報告された。B型で、推定感染経路は異性間性的接触1件である。
- ・クリプトスポリジウム症が1件報告された。推定感染地は国内である。
- ・HIV感染症が6件報告された。すべて無症候性キャリアで、推定感染経路は同性間性的接触5件、異性間性的接触1件である。

-
- ・16週においてHIV感染症が1件追加報告された。無症候性キャリア1件で、推定感染経路は異性間性的接触である。
 - ・18週においてHIV感染症が1件追加報告された。無症候性キャリア1件で、推定感染経路は同性間性的接触である。

(推定される感染地は医師の届出によるものです)

(定点報告の疾患)

- ・A群溶血性レンサ球菌咽頭炎、感染性胃腸炎、伝染性紅斑が再び増加した。

(検出された病原体)

- ・咽頭炎1名、扁桃炎1名の咽頭拭い液と熱性けいれん1名、無菌性髄膜炎1名の便からアデノウイルスの遺伝子が検出され、咽頭炎の患者からはエンテロウイルスの遺伝子も検出された。
- ・発しん症1名、川崎病1名の咽頭拭い液からパルボウイルスB19の遺伝子が検出された。
- ・不明熱1名の咽喉拭い液からヒトヘルペスウイルス6型の遺伝子が検出された。
- ・感染性胃腸炎2名の便からロタウイルスが検出された。
- ・A型肝炎患者の血液からA型肝炎ウイルスの遺伝子が検出された。
- ・ウイルス性胃腸炎集団発生1事例の患者検体2件からG I型とG II型の、8事例の患者などの検体97件からG II型のノロウイルスが検出された。
- ・菌株で搬入されたMRSA4株のコアグラマーゼは、3件がII型、1件がIII型であった。

- ・菌株で搬入された溶血性レンサ球菌5株のT型は1、4、6型が各1件、型別不能が2件であった。
- ・保健所等から搬入された血清等69件中18件からクラミジア・トラコマチス特異抗体が検出された。
- ・保健所等から搬入された頸管拭い液6件中1件からクラミジア・トラコマチス遺伝子が検出された。
- ・ヒトパピローマウイルス遺伝子が性感染症定点から搬入された頸管拭い液6件中3件から検出された。
- ・淋菌の遺伝子が性感染症定点から搬入された頸管拭い液6件中1件から検出された。
- ・性感染症定点から搬入された血清6件中1件から赤痢アメーバ特異抗体が検出された。
- ・多摩地区の定点から搬入された感染性胃腸炎1名の便からアデノウイルスが、インフルエンザ様疾患2名の咽喉拭い液から1件はMSSAが、他の1件からはMSSAとT12型の溶血性レンサ球菌が検出された。

定点医療機関からのコメント

今週は医療機関からのコメントはありませんでした。

全数届出患者報告数 2004年 20週

分類	疾病名	東京都分(報告週)					全国分(診断週)	
		17週	18週	19週	20週	年累計	20週	年累計
一類	エボラ出血熱							
	クリミア・コンゴ熱							
	重症急性呼吸器症候群							
	痘そう							
	ペスト							
	マールブルグ病							
	ラッサ熱							
二類	急性灰白髄炎							
	コレラ					1		7
	細菌性赤痢	1	3	4	5	48	22	166
	ジフテリア							
	腸チフス	1	6			8	2	26
パラチフス			2	1	5	6	27	
三類	腸管出血性大腸菌感染症	3	11	2	1	37	45	330
四類	E型肝炎							(9)
	ウエストナイル熱							
	A型肝炎		2	1	1	13		(62)
	エキノコックス症							12
	黄熱							
	オウム病			1		1	3	16
	回帰熱							
	Q熱							2
	狂犬病							
	高病原性鳥インフルエンザ							
	コクシジオイデス症							1
	サル痘							
	腎症候性出血熱							
	炭疽							
	つつが虫病					5	2	65
	デング熱		1			4		6
	ニパウイルス感染症							
	日本紅斑熱						1	4
	日本脳炎							1
	ハンタウイルス肺症候群							
	Bウイルス病							
	ブルセラ症							
発しんチフス								
ボツリヌス症								
マラリア			1	1	8	2	20	
野兔症								
ライム病							2	
リッサウイルス感染症								
レジオネラ症			1		3	1	34	
レプトスピラ症					1		(1)	
五類 (全数届出)	アメーバ赤痢	3	2	4	3	58	3	204
	ウイルス性肝炎(A型・E型を除く)		5	4	1	18	1	102
	急性脳炎					2		(24)
	クリプトスポリジウム症				1	2	1	2
	クロイツフェルト・ヤコブ病	1	1			4		60
	劇症型溶血性レンサ球菌感染症					4	3	26
	後天性免疫不全症候群	11	5	6	6	152	6	356
	ジアルジア症	1		1		9	1	26
	髄膜炎菌性髄膜炎			1		3		12
	先天性風しん症候群					1		3
	梅毒	1	1	2		24	7	169
	破傷風					1	3	25
	バンコマイシン耐性黄色ブドウ球菌感染症							
	バンコマイシン耐性腸球菌感染症	1				3	1	20

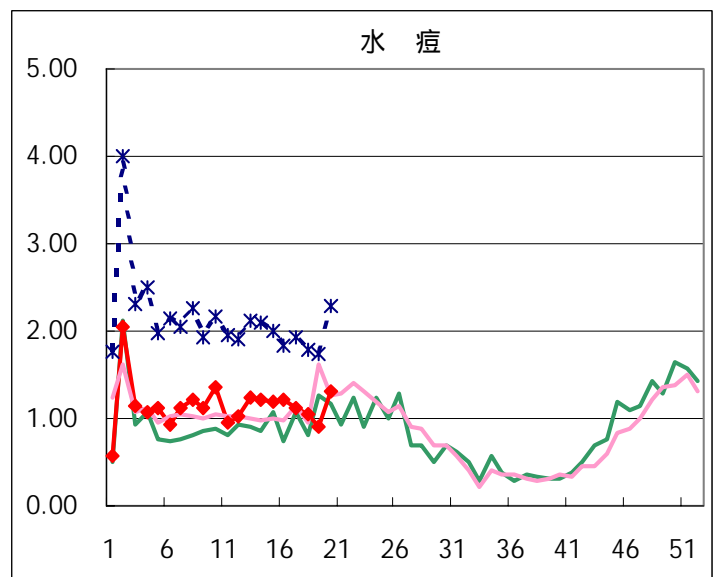
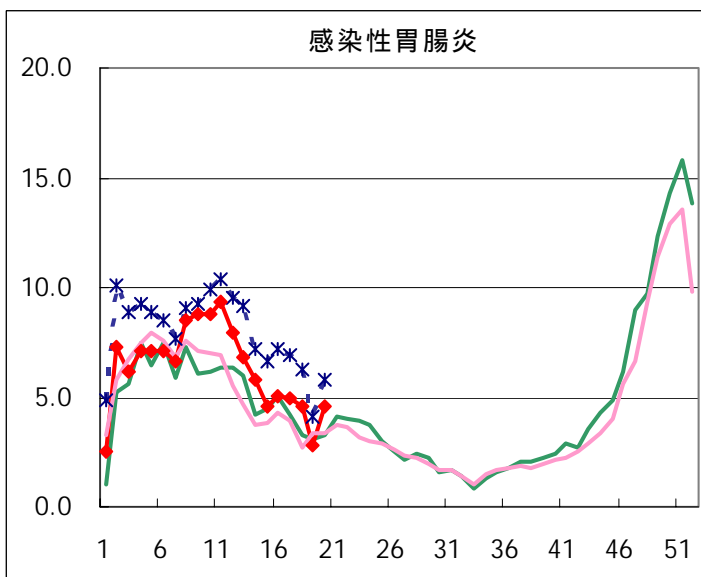
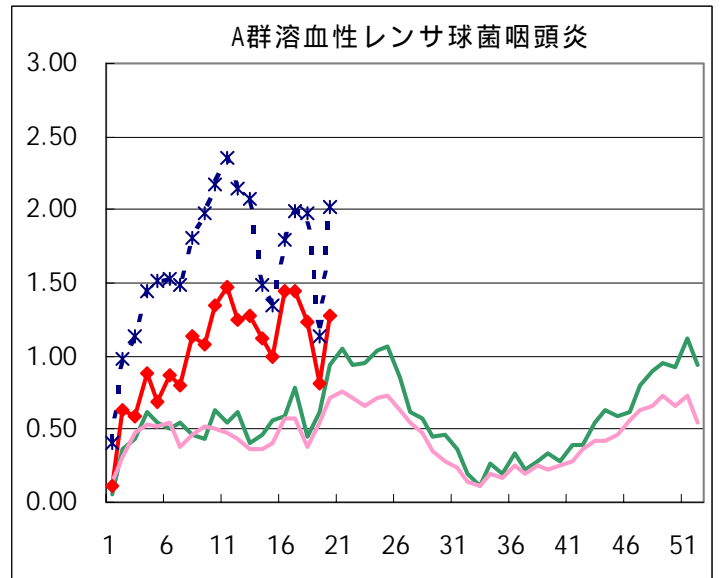
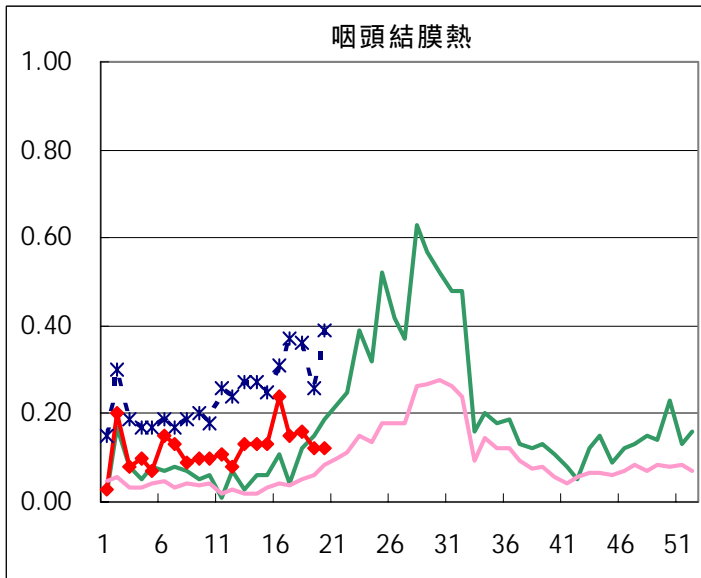
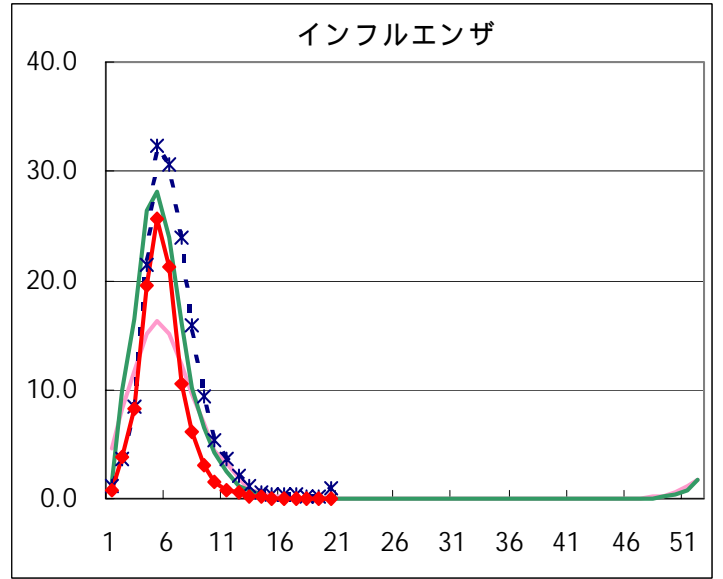
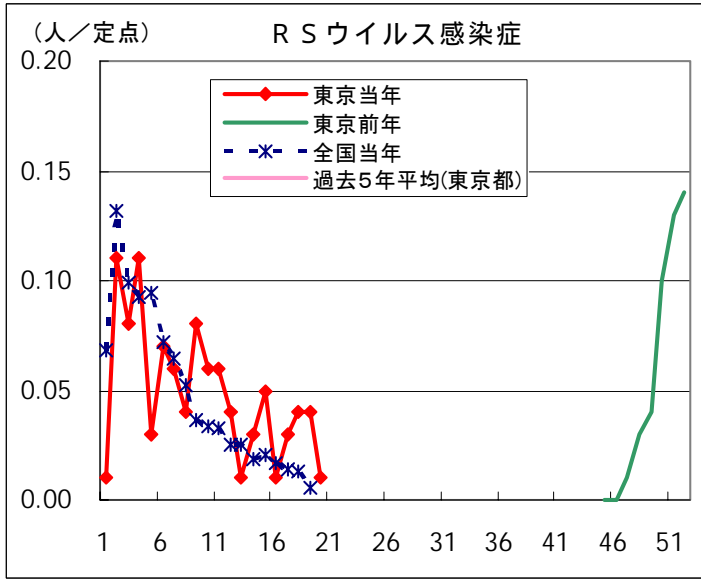
カッコ内の数値は前週分である(2004/5/24集計)。

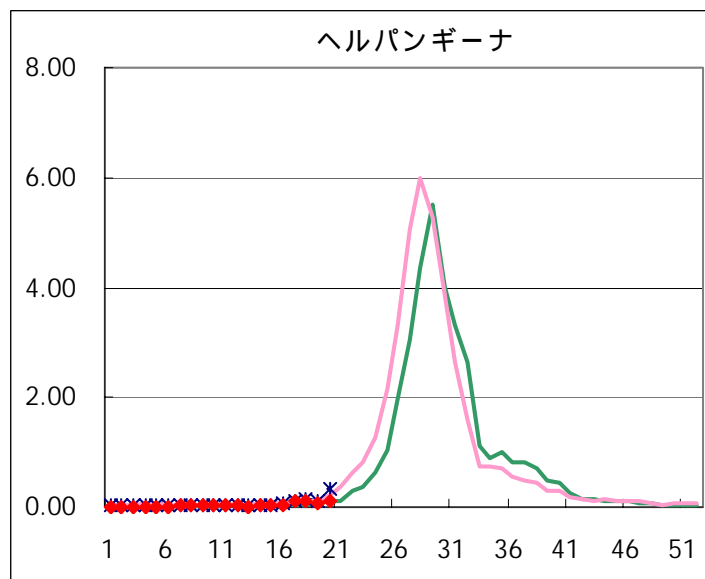
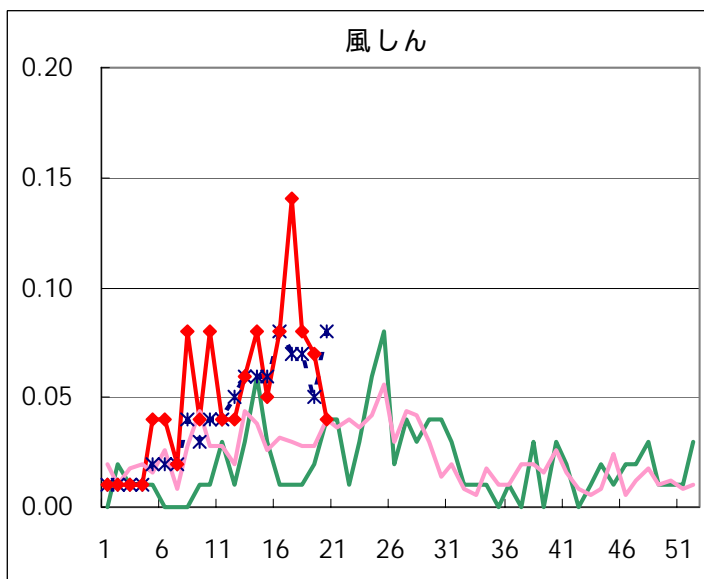
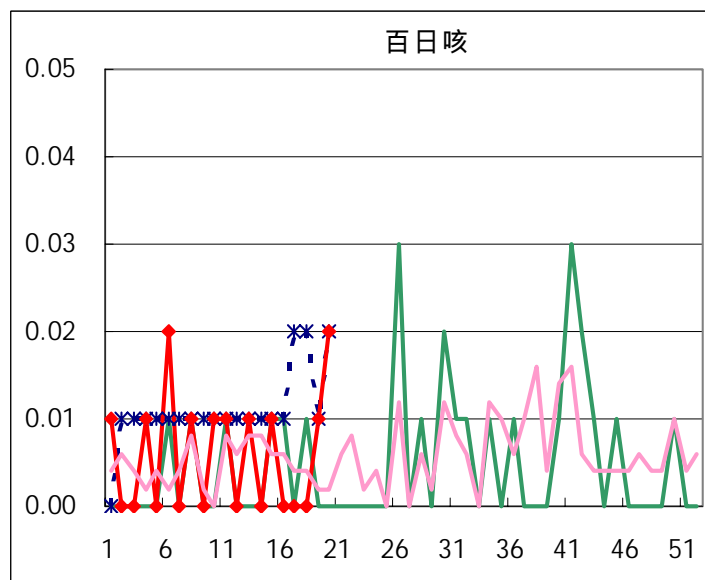
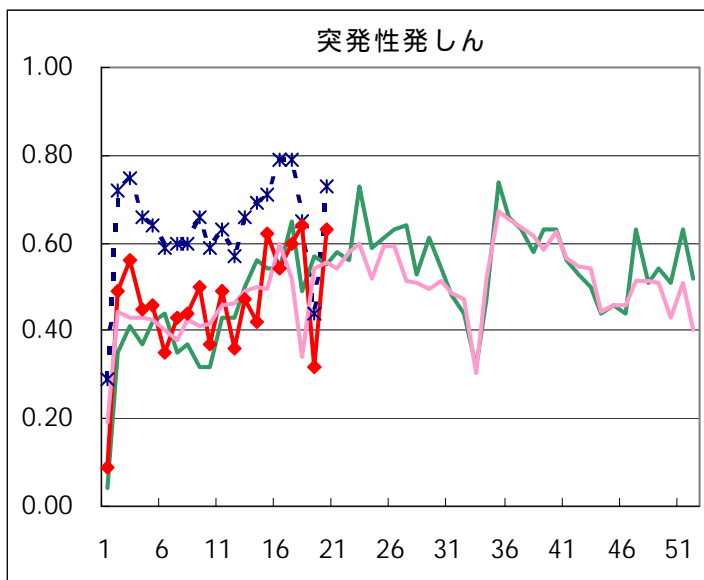
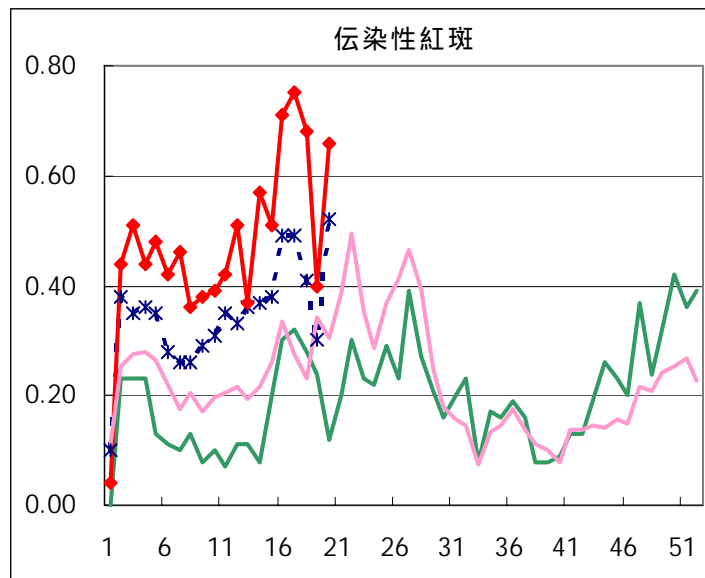
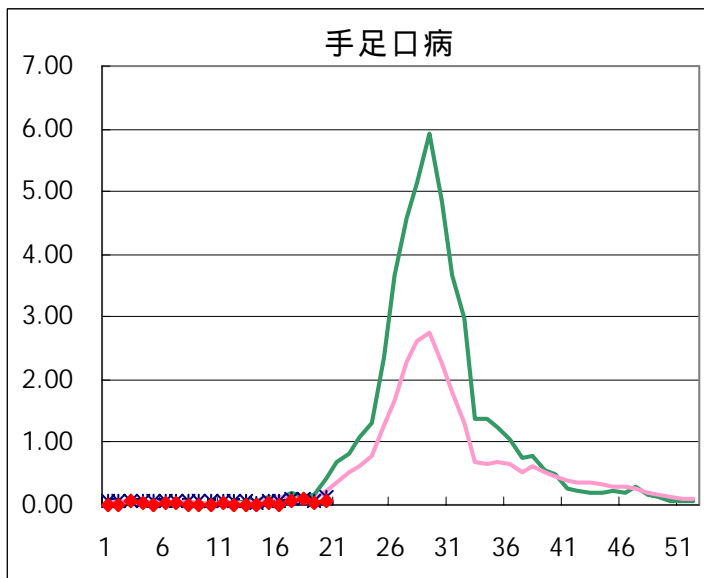
五類定点患者報告数（男女別）

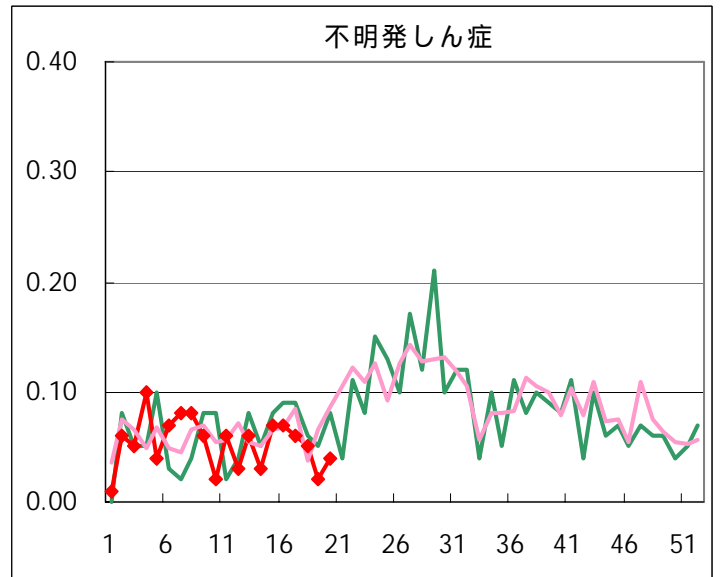
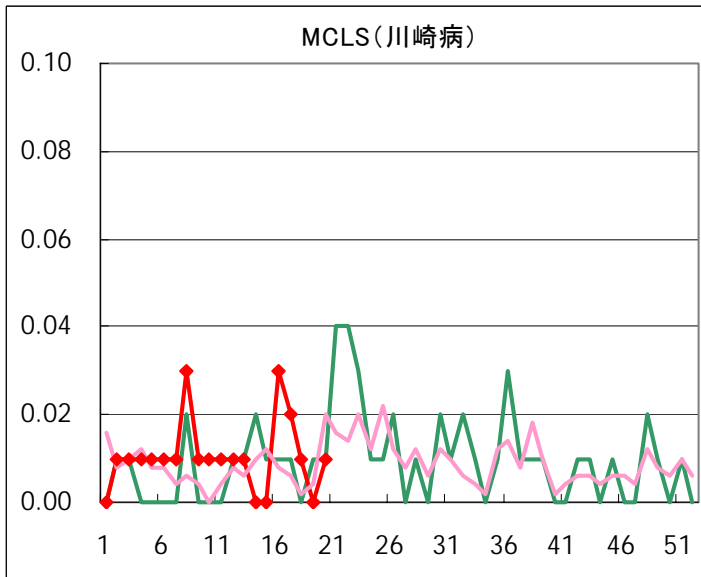
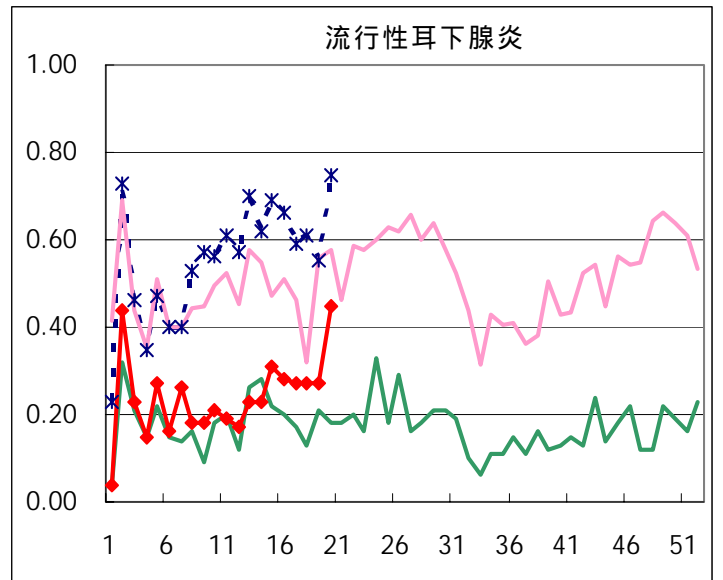
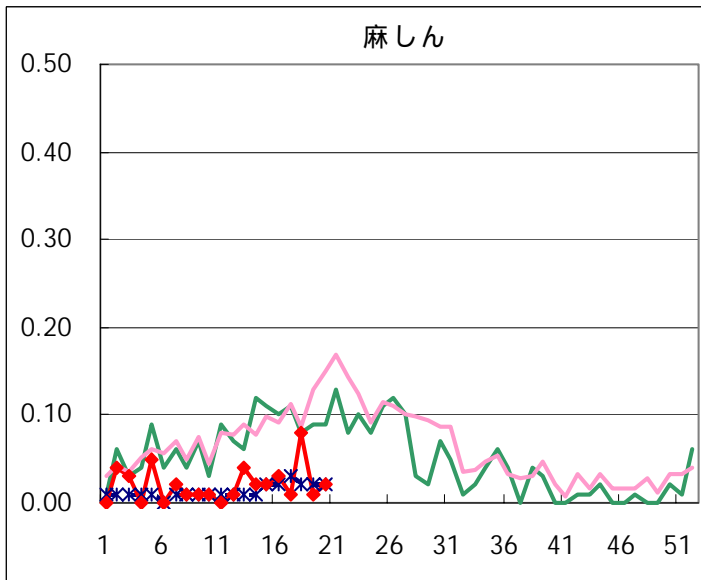
疾病名	性	2004年				4週合計	年累計
		17	18	19	20		
RSウイルス感染症	男	2	3	4	1	10	76
	女	2	3	2	1	8	52
インフルエンザ	男	4	1		1	6	9,163
	女	4				4	9,022
咽頭結膜熱	男	9	15	8	10	42	198
	女	13	8	9	7	37	151
A群溶血性レンサ球菌咽頭炎	男	97	97	61	110	365	1,554
	女	107	78	56	71	312	1,352
感染性胃腸炎	男	353	342	210	341	1,246	9,222
	女	349	306	186	310	1,151	8,817
水痘	男	80	90	79	93	342	1,762
	女	77	59	49	91	276	1,503
手足口病	男	6	7	1	2	16	35
	女	3	6	2	6	17	40
伝染性紅斑	男	39	41	26	42	148	651
	女	68	55	31	52	206	703
突発性発しん	男	46	47	26	50	169	691
	女	39	44	20	39	142	625
百日咳	男			1	1	2	8
	女				2	2	7
風しん	男	13	6	7	4	30	89
	女	7	6	3	2	18	60
ヘルパンギーナ	男	6	8	6	9	29	54
	女	8	11	5	9	33	51
麻しん(成人以外)	男	1	2	1	1	5	28
	女		9		2	11	22
流行性耳下腺炎	男	25	26	22	34	107	377
	女	13	13	16	30	72	308
不明発疹症	男	3	5	2	2	12	75
	女	6	2	1	4	13	74
MCLS	男		1			1	14
	女	3			1	4	13
急性出血性結膜炎	男						2
	女				1	1	3
流行性角結膜炎	男	5	8	4	6	23	159
	女	6	7	3	8	24	160
細菌性髄膜炎	男						4
	女						2
無菌性髄膜炎	男				1	1	6
	女						8
マイコプラズマ肺炎	男	1			2	3	22
	女	3	1	1	3	8	22
クラミジア肺炎（オウム病は除く）	男						
	女						2
成人麻しん	男						4
	女		1			1	1

疾病別グラフ(五類定点週報告分)

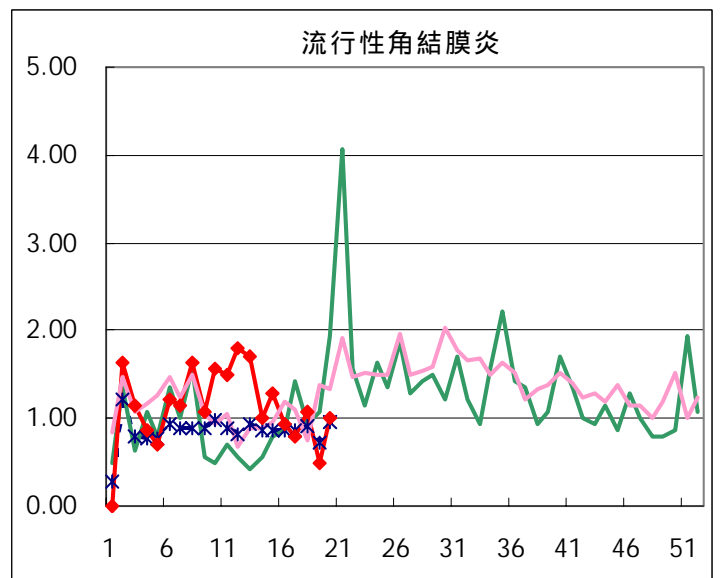
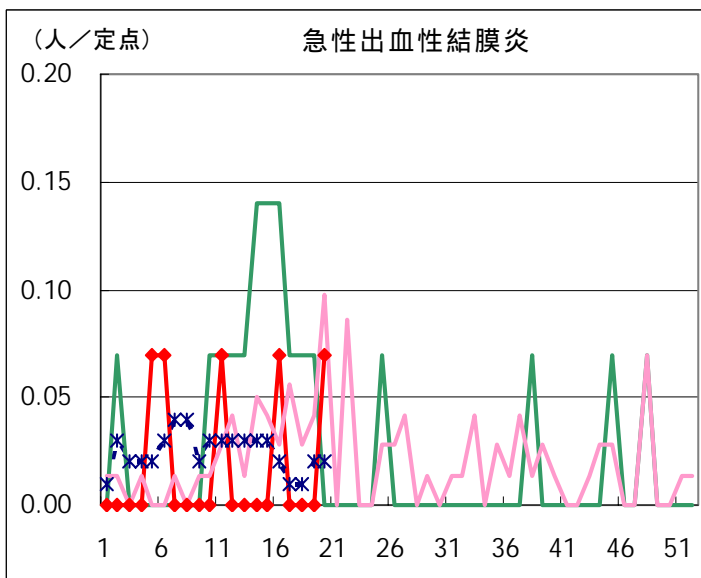
◆ 小児科・インフルエンザ定点



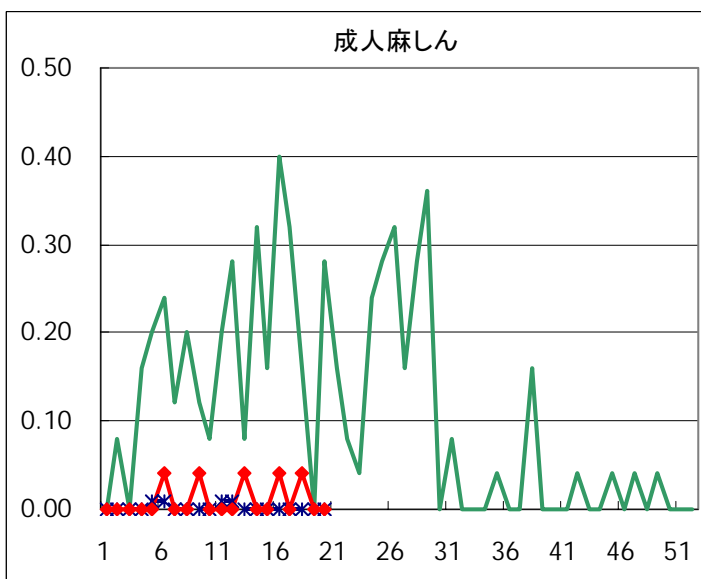
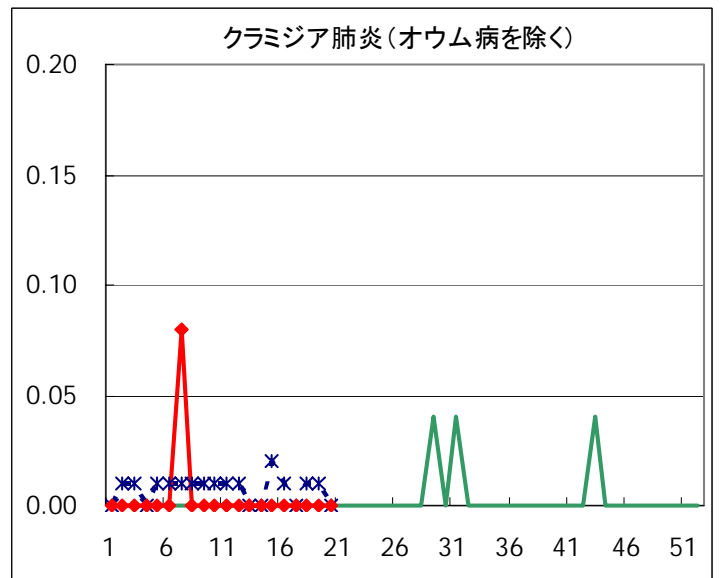
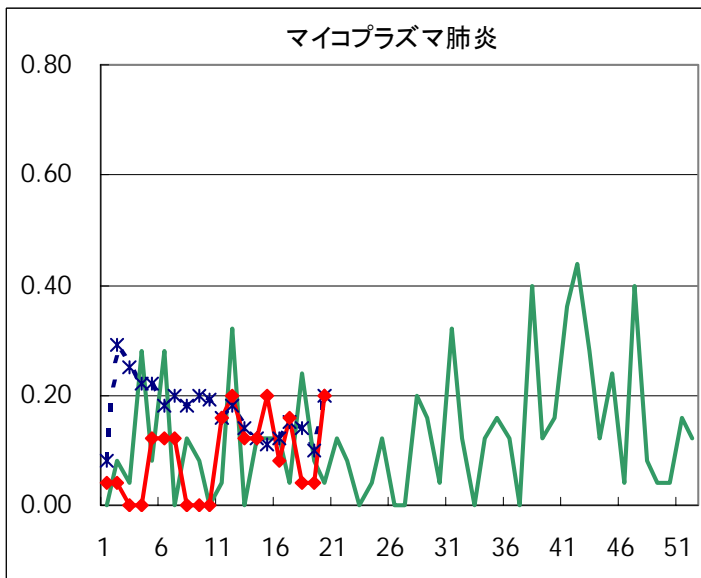
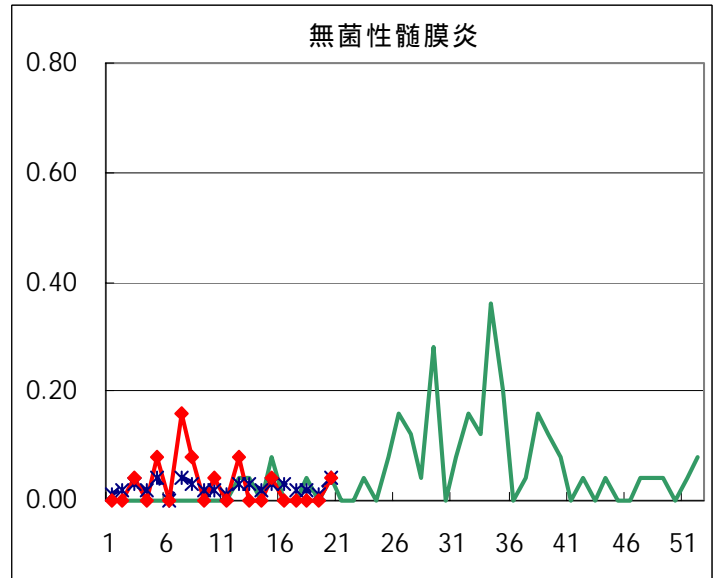
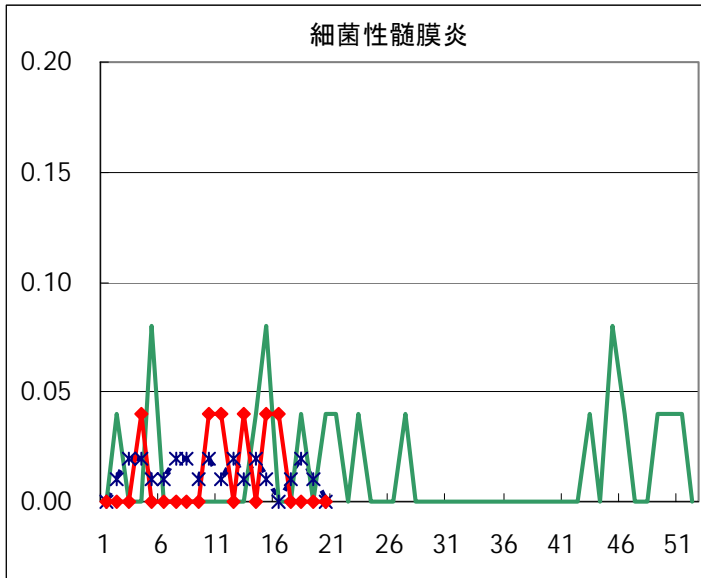




◆ 眼科定点



◆ 基幹定点



疾患別の定点医療機関数(週報告分)		
定点種別	疾 病	医療機関数
インフルエンザ	インフルエンザ	178
眼 科	急性出血性結膜炎	14
	流行性角結膜炎	
基 幹	細菌性髄膜炎	25
	無菌性髄膜炎	
	マイコプラズマ肺炎	
	クラミジア肺炎	
	成人麻しん	
小児科	上記を除く疾病	142

病原体検出情報

週別病原体・抗体検出結果(2004年13週～20週)

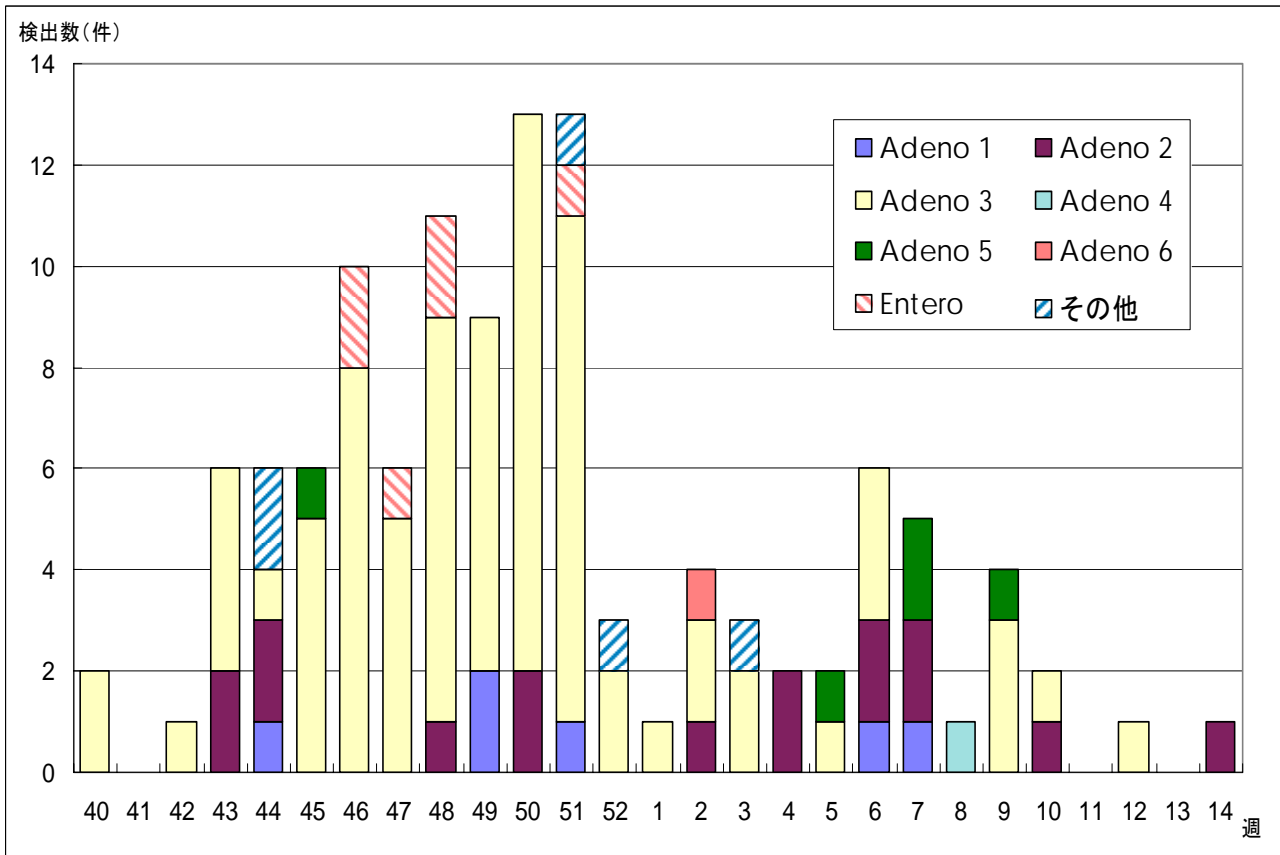
検出病原体・抗体		検体採取週								合計	
		2004年									
		13	14	15	16	17	18	19	20		
ウイルス	インフルエンザAソ連型										
	インフルエンザA香港型		1	1						2	
	インフルエンザB型		1						1	2	
	RSV										
	アデノ	2	4	2	1	3		6	5	23	
	エンテロ			1	2	1				4	
	ノロ	23	50	17	6	5	11	1	99	212	
	ロタ	3	3	1	1				2	10	
	単純ヘルペス			2				2		4	
	水痘・帯状疱疹										
	EBV			1						1	
	CMV						1			1	
	HHV6/7	2		1	1				1	5	
	ムンプス							2		2	
	麻疹				1					1	
	パルボB19								2	2	
	分離型別	ポリオ1									
		ポリオ2									
		アデノ1									
		アデノ2									
		アデノ3							1		1
		エコー13									
		エコー71									
		コクサッキーA6									
	抗体	デング									
		ツツガムシ									
細菌	カンピロバクター										
	サルモネラ						5			5	
	下痢原性大腸菌										
	エロモナス										
	O157										
	MRSAコアグラウゼⅠ型										
	MRSAコアグラウゼⅡ型		7	1	7	1	4	3	3	26	
	MRSAコアグラウゼⅢ型								1	1	
	MSSAコアグラウゼⅤ型										
	溶連菌T-1型		11		4			1	1	17	
	溶連菌T-3型										
	溶連菌T-4型		4		3	1	1	3	1	13	
	溶連菌T-6型								1	1	
	溶連菌T-12型		8	1	3		1	6		19	
	溶連菌T-22型										
	溶連菌T-25型										
溶連菌T-28型		1							1		
溶連菌UT								1	1		
性感染症	梅毒	1		1			1			3	
	クラミジア抗体	26	9	12	31	8	20	11	18	135	
	クラミジア遺伝子			1		2	1		1	5	
	淋菌遺伝子								1	1	
	パピローマ	4	7		2	2	6		3	24	

臨床診断名別病原体検出結果（2004年13週～20週）

臨床診断名 検出病原体	インフルエンザ (インフルエンザを含む)	上気道炎	下気道炎	咽頭結膜熱	A群溶血性レンサ球菌咽頭炎	感染性胃腸炎	無菌性髄膜炎	脳炎	ヘルパンギーナ	手足口病	伝染性紅斑	発疹症	流行性耳下腺炎	口内炎	水痘	その他	合計
インフルエンザAソ連型																	
インフルエンザA香港型	1	1															2
インフルエンザB型	1			1													2
RSV																	
アデノ		9		2		5	1			1		3				2	23
アデノ1																	
アデノ2																	
アデノ3																1	1
エンテロ							1	1				1				1	4
エコー13																	
コクサッキーA6																	
ポリオ1																	
ポリオ2																	
ムンプス													2				2
ノロ						212											212
ロタ						10											10
単純ヘルペス								2						2			4
水痘・带状疱疹しん																	
パルボB19												1				1	2
カンピロバクター																	
サルモネラ						5											5
下痢原性大腸菌																	

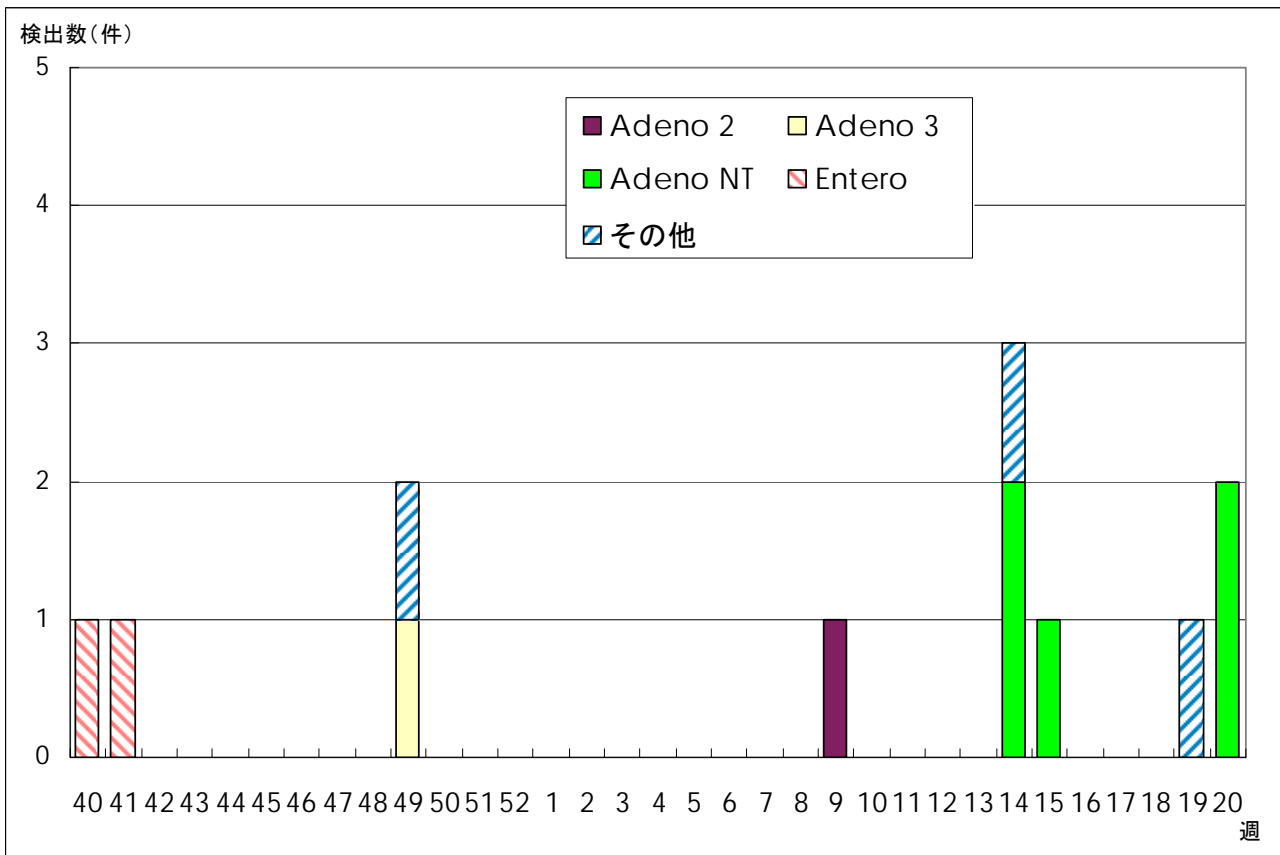
病原体グラフ (咽頭結膜熱)

咽頭結膜熱患者から検出されたウイルス (全国)



LASR 病原微生物検出情報 (2004年4月22日現在報告数)

咽頭結膜熱患者から検出されたウイルス (東京都)



微生物部ウイルス研究科
(診断名: 咽頭炎で搬入された検体を含む)

年齢階級別報告数 2004年 20週

	RS ウイルス 感染症	インフルエ ンザ	咽頭 結膜熱	A群溶血性 レンサ球菌 咽頭炎	感染性 胃腸炎	水痘	手足口病	伝染性 紅斑	突発性 発しん
～6ヶ月					9	5		1	6
～1歳					39	7		2	42
1歳			5	2	73	29	4	3	38
2歳			3	10	60	33	1	2	2
3歳			2	24	75	41	2	11	
4歳			1	29	88	23	1	12	1
5歳			4	23	59	17		15	
6歳			2	23	38	10		14	
7歳				23	26	7		9	
8歳				12	26	4		7	
9歳				10	19	3		5	
10～14歳		1		12	42	4		5	
15～19歳				1	12				
20～29歳	2			12	85	1		8	
30～39歳									
40～49歳									
50～59歳									
60～69歳									
70～79歳									
80歳以上									
合計	2	1	17	181	651	184	8	94	89
先週比	-4	1	0	64	255	56	5	37	43

注：小児科定点把握対象疾病のうち、「20～29歳」は「20歳以上」と読み替える。
眼科疾患のうち、「70～79歳」は「70歳以上」と読み替える。

	百日咳	風しん	ヘルパン ギーナ	麻しん (成人 以外)	流行性 耳下腺炎	急性出血性 結膜炎	流行性 角結膜炎	不明 発疹症	MCLS
～6ヶ月	1							1	
～1歳			1				1		
1歳	1	1	2		1			2	
2歳		1	3		9			2	
3歳			5		7				1
4歳			3		12				
5歳			1	1	11			1	
6歳			1		3				
7歳		1			7				
8歳		1			5				
9歳					1				
10～14歳	1			2	3				
15～19歳		1	1				2		
20～29歳		1	1		5	1	2		
30～39歳							5		
40～49歳							1		
50～59歳							1		
60～69歳							1		
70～79歳							1		
80歳以上									
合計	3	6	18	3	64	1	14	6	1
先週比	2	-4	7	2	26	1	7	3	1

注：小児科定点把握対象疾病のうち、「20～29歳」は「20歳以上」と読み替える。
眼科疾患のうち、「70～79歳」は「70歳以上」と読み替える。

保健所別報告数 2004年 20週

	RS ウイルス 感染症	インフル エンザ	咽頭 結膜熱	A群溶血性 レンサ球菌 咽頭炎	感染性 胃腸炎	水痘	手足口病	伝染性 紅斑	突発性 発しん	百日咳
千代田						1				
中央区				9	22	5			3	
みなと	2		3	6	21	1		3		
新宿区				4	20	10	1	1	1	
文京					5					
台東			1	4	32	1	1	4	2	
墨田区			2	5	9	5		11	1	
江東区				5	26	2		5	1	
品川区				6	21	4		1	3	
目黒区				4	17	4				
大田区			8	16	57	9	1	3	3	
世田谷区				1	27	12		3	7	
渋谷区			1	4	10	10		3	2	
中野区				7	38	2		2	4	
杉並				8	36	5		2	4	
池袋					9	3		4	3	
北区				13	17	15		1	8	
荒川区				9	13	10		6	1	
板橋区				1	15	2		1	1	
練馬区			2	16	47	11		1	8	
足立				1	12	5	2	6		
葛飾				16	14	10		4	12	
江戸川				6	23	6		8	3	
西多摩				11	31	7		6	3	3
八王子					2	4		1		
南多摩				4	19	8		1	4	
町田				2	14				1	
多摩立川				3	14	5	2	9		
多摩府中				3	28	15	1	5	7	
多摩小平		1		17	52	10		3	6	
島しょ						2			1	

東京都合計	2	1	17	181	651	184	8	94	89	3
定点当り報告数	0.01	0.01	0.12	1.27	4.58	1.30	0.06	0.66	0.63	0.02

保健所別報告数 2004年 20週

	風しん	ヘルパン ギーナ	麻しん (成人 以外)	流行性 耳下腺炎	急性出血 性結膜炎	流行性 角結膜炎	不明 発疹症	M C L S	合計
千代田									1
中央区	1								40
みなと									36
新宿区			1	1	1	3			43
文京				2		3			10
台東		1		1					47
墨田区									33
江東区	1			2					42
品川区				7					42
目黒区				1					26
大田区	1	1		1		3	1		104
世田谷区				3			1	1	55
渋谷区				1					31
中野区				1					54
杉並				5					60
池袋									19
北区		1		3					58
荒川区		1		2		1	1		44
板橋区									20
練馬区	1	1					2		89
足立		3		10					39
葛飾		3		2			1		62
江戸川				1					47
西多摩				5					66
八王子				2					9
南多摩		3	1	2					42
町田						2			19
多摩立川				5		2			40
多摩府中	1	3	1	2					66
多摩小平	1	1		5					96
島しょ									3

東京都合計	6	18	3	64	1	14	6	1	1343
定点当り報告数	0.04	0.13	0.02	0.45	0.07	1.00	0.04	0.01	

保健所別報告数(定点当たり) 2004年 20週

	RS ウイルス 感染症	インフル エンザ	咽頭 結膜熱	A群溶血性 レンサ球菌 咽頭炎	感染性 胃腸炎	水痘	手足口病	伝染性 紅斑	突発性 発しん	百日咳
千代田						0.25				
中央区				3.00	7.33	1.67			1.00	
みなと	0.33		0.50	1.00	3.50	0.17		0.50		
新宿区				0.67	3.33	1.67	0.17	0.17	0.17	
文京					1.67					
台東			0.33	1.33	10.67	0.33	0.33	1.33	0.67	
墨田区			0.67	1.67	3.00	1.67		3.67	0.33	
江東区				1.67	8.67	0.67		1.67	0.33	
品川区				1.00	3.50	0.67		0.17	0.50	
目黒区				1.33	5.67	1.33				
大田区			0.89	1.78	6.33	1.00	0.11	0.33	0.33	
世田谷区				0.13	3.38	1.50		0.38	0.88	
渋谷区			0.25	1.00	2.50	2.50		0.75	0.50	
中野区				1.17	6.33	0.33		0.33	0.67	
杉並				1.33	6.00	0.83		0.33	0.67	
池袋					1.80	0.60		0.80	0.60	
北区				3.25	4.25	3.75		0.25	2.00	
荒川区				4.50	6.50	5.00		3.00	0.50	
板橋区				0.17	2.50	0.33		0.17	0.17	
練馬区			0.40	3.20	9.40	2.20		0.20	1.60	
足立				0.25	3.00	1.25	0.50	1.50		
葛飾				4.00	3.50	2.50		1.00	3.00	
江戸川				1.50	5.75	1.50		2.00	0.75	
西多摩				2.20	6.20	1.40		1.20	0.60	0.60
八王子					1.00	2.00		0.50		
南多摩				1.33	6.33	2.67		0.33	1.33	
町田				1.00	7.00				0.50	
多摩立川				0.50	2.33	0.83	0.33	1.50		
多摩府中				0.30	2.80	1.50	0.10	0.50	0.70	
多摩小平		0.13		2.83	8.67	1.67		0.50	1.00	
島しょ						2.00			1.00	

東京都合計	2	1	17	181	651	184	8	94	89	3
定点当り報告数	0.01	0.01	0.12	1.27	4.58	1.30	0.06	0.66	0.63	0.02

保健所別報告数(定点当たり) 2004年 20週

	風しん	ヘルパン ギーナ	麻しん (成人 以外)	流行性 耳下腺炎	急性出血 性結膜炎	流行性 角結膜炎	不明 発疹症	MCL S
千代田								
中央区	0.33							
みなと								
新宿区			0.17	0.17	0.50	1.50		
文京				0.67		3.00		
台東		0.33		0.33				
墨田区								
江東区	0.33			0.67				
品川区				1.17				
目黒区				0.33				
大田区	0.11	0.11		0.11		3.00	0.11	
世田谷区				0.38			0.13	0.13
渋谷区				0.25				
中野区				0.17				
杉並				0.83				
池袋								
北区		0.25		0.75				
荒川区		0.50		1.00		1.00	0.50	
板橋区								
練馬区	0.20	0.20					0.40	
足立		0.75		2.50				
葛飾		0.75		0.50			0.25	
江戸川				0.25				
西多摩				1.00				
八王子				1.00				
南多摩		1.00	0.33	0.67				
町田						2.00		
多摩立川				0.83		2.00		
多摩府中	0.10	0.30	0.10	0.20				
多摩小平	0.17	0.17		0.83				
島しょ								

東京都合計	6	18	3	64	1	14	6	1
定点当り報告数	0.04	0.13	0.02	0.45	0.07	1.00	0.04	0.01