

2004年第22週報告分

- 発生動向の概況
- 定点医療機関からのコメント
- 全数届出患者報告数
- 五類定点患者報告数
- 疾病別グラフ(五類定点週報告分)
- 病原体検出情報(表・グラフ)
 － 流行性角結膜炎 －
- 年齢階級別報告数
- 保健所別報告数
- 保健所別報告数(定点当たり)

東京都医師会感染症予防検討委員会

事務局:東京都健康安全研究センター疫学情報室

電話:03-3363-3213(直通)

FAX:03-5332-7365

E-mail: idsc@tokyo-eiken.go.jp

アドレス: idsc.tokyo-eiken.go.jp/



発生動向の概況 22週分

(全数報告の疾患)

- ・細菌性赤痢が3件報告された。ソネ菌によるものが1件(推定感染地:マレーシア)、フレキシネル菌が2件(推定感染地:インド、バングラデシュ各1件)である。フレキシネル菌の検出された1件からはクリプトスポリジウムも検出されている。
- ・パラチフスが1件報告された。推定感染地はインドである。
- ・腸管出血性大腸菌感染症が12件報告された。血清型はO157が9件(VT2産生株7件、VT1&VT2産生株2件)、O26が3件(VT1産生株2件、VT2産生株1件)である。O157のVT2産生株のうち、2件は家族内発生である。
- ・A型肝炎が1件報告された。推定感染地は国内で、推定感染経路は経口感染である。
- ・アメーバ赤痢が2件報告された。推定感染地は国内で、推定感染経路は同性間性的接触、不明各1件である。
- ・ウイルス性肝炎が4件報告された。いずれもB型で、推定感染経路は異性間性的接触3件、不明1件である。
- ・クリプトスポリジウム症が2件報告された。推定感染地はパキスタン、インド各1件で、推定感染経路はいずれも飲食等による経口感染である。それぞれの事例はジアルジア症、細菌性赤痢としても報告されている。
- ・クロイツフェルト・ヤコブ病が1件報告された。推定感染地は国内で、推定感染経路はヒト乾燥硬膜の移植である。臨床決定の孤発例である。
- ・HIV感染症が8件報告された。無症候性キャリア6件、AIDS2件で、推定感染経路は同性間性的接触4件、異性間性的接触3件、両性間性的接触1件である。
- ・ジアルジア症が1件報告された。推定感染地はパキスタンで、推定感染経路は飲食等による経口感染である。同事例からクリプトスポリジウムも検出されている。

(推定される感染地は医師の届出によるものです)

(定点報告の疾患)

- ・咽頭結膜熱、伝染性紅斑の増加が続いている。A群溶血性レンサ球菌咽頭炎、風しんの動向も依然注意が必要である。

(検出された病原体)

- ・無菌性髄膜炎2名とけいれん重積1名の髄液、咽頭炎2名、上気道炎、不明発しん症、不明熱各1名の咽頭拭い液からアデノウイルスの遺伝子が検出された。別の不明熱1名の咽頭拭い液からアデノウイルス3型が分離された。
- ・ウイルス性胃腸炎集団発生2事例の患者検体12件からG I型の、1事例の患者検体2件から

G II 型のノロウイルスが検出された。

- ・菌株で搬入されたMRSA3株のコアグラマーゼ型はすべて2型であった。
- ・菌株で搬入された溶血性レンサ球菌5株のT型は4型が2件、12型が2件、1型が1件であった。
- ・保健所等から搬入された血清等49件中1件から梅毒特異抗体が検出された。
- ・保健所等から搬入された血清等44件中18件からクラミジア・トラコマチス特異抗体が検出された。
- ・保健所等から搬入された頸管拭い液10件中2件からクラミジア・トラコマチスの遺伝子が検出された。
- ・保健所等から搬入された頸管拭い液18件中1件から淋菌の遺伝子が検出された。
- ・性感染症定点から搬入された頸管拭い液10件中5件からヒトパピローマウイルス遺伝子が検出された。

定点医療機関からのコメント

世田谷

- ・川崎病：2歳女児。4日間の高熱、両目発赤、全身に発疹。

大田区

- ・胃腸炎：8歳(男)カンピロバクター。

全数届出患者報告数 2004年 22週

分類	疾病名	東京都分(報告週)					全国分(診断週)	
		19週	20週	21週	22週	年累計	22週	年累計
一類	エボラ出血熱							
	クリミア・コンゴ熱							
	重症急性呼吸器症候群							
	痘そう							
	ペスト							
	マールブルグ病							
	ラッサ熱							
二類	急性灰白髄炎							
	コレラ					1		8
	細菌性赤痢	4	5	7	3	58	6	188
	ジフテリア							
	腸チフス					8	1	27
パラチフス	2	1		1	6	3	32	
三類	腸管出血性大腸菌感染症	2	1	4	12	53	97	480
四類	E型肝炎							(9)
	ウエストナイル熱							
	A型肝炎	1	1	1	1	15	(2)	(68)
	エキノコックス症							14
	黄熱							
	オウム病	1				1	4	22
	回帰熱							
	Q熱							2
	狂犬病							
	高病原性鳥インフルエンザ							
	コクシジオイデス症							1
	サル痘							
	腎症候性出血熱							
	炭疽							
	つつが虫病					5	3	75
	デング熱					4		6
	ニパウイルス感染症							
	日本紅斑熱						2	6
	日本脳炎							1
	ハンタウイルス肺症候群							
	Bウイルス病							
ブルセラ症								
発しんチフス								
ボツリヌス症								
マラリア	1	1			8	2	22	
野兔症								
ライム病						1	2	
リッサウイルス感染症								
レジオネラ症	1				3	6	42	
レプトスピラ症					1		(1)	
五類 (全数届出)	アメーバ赤痢	4	3	1	2	61	10	224
	ウイルス性肝炎(A型・E型を除く)	4	1	1	4	23	4	115
	急性脳炎			1		3	(2)	(30)
	クリプトスポリジウム症		1		2	4	1	4
	クロイツフェルト・ヤコブ病				1	5		66
	劇症型溶血性レンサ球菌感染症			1		5	2	30
	後天性免疫不全症候群	6	6	11	8	171	11	404
	ジアルジア症	1			1	10		28
	髄膜炎菌性髄膜炎	1				3		12
	先天性風しん症候群					1		3
	梅毒	2				24	3	182
	破傷風					1		27
	バンコマイシン耐性黄色ブドウ球菌感染症							
	バンコマイシン耐性腸球菌感染症					3		21

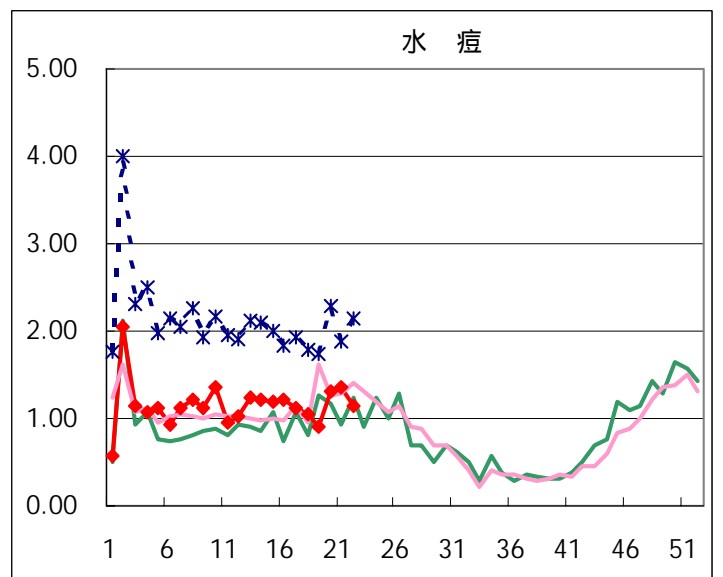
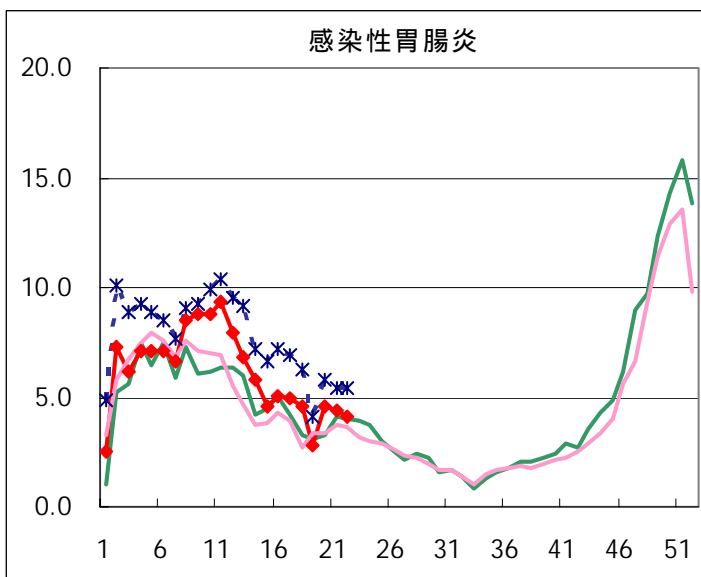
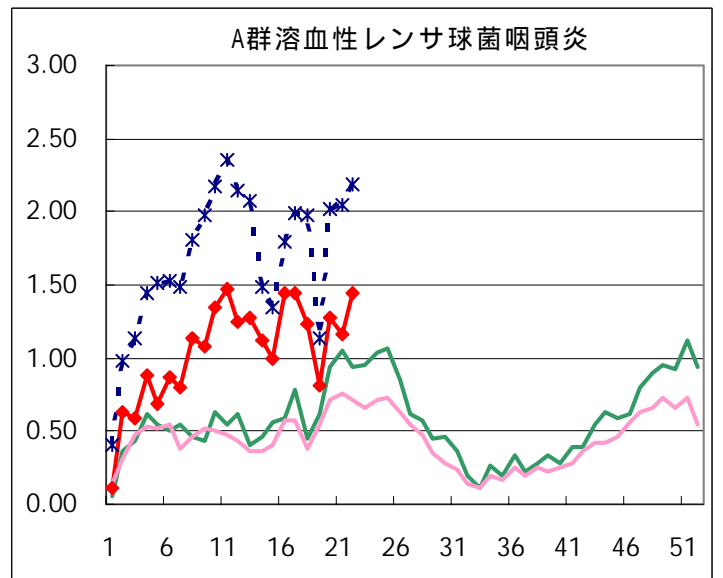
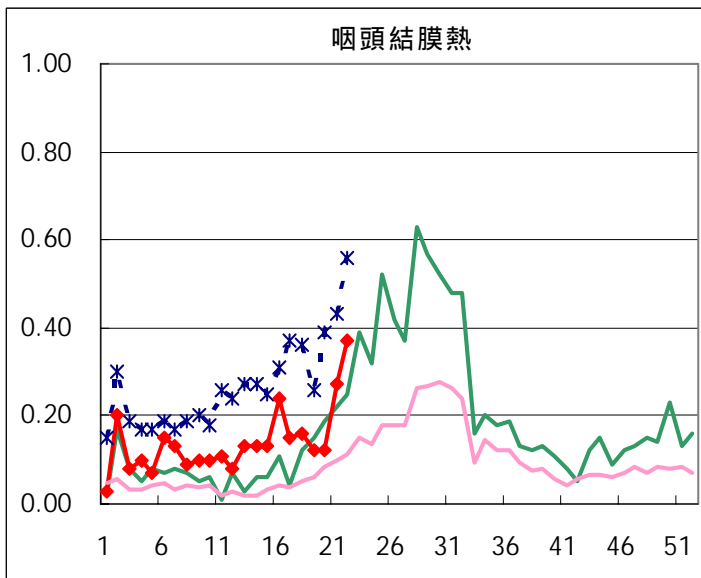
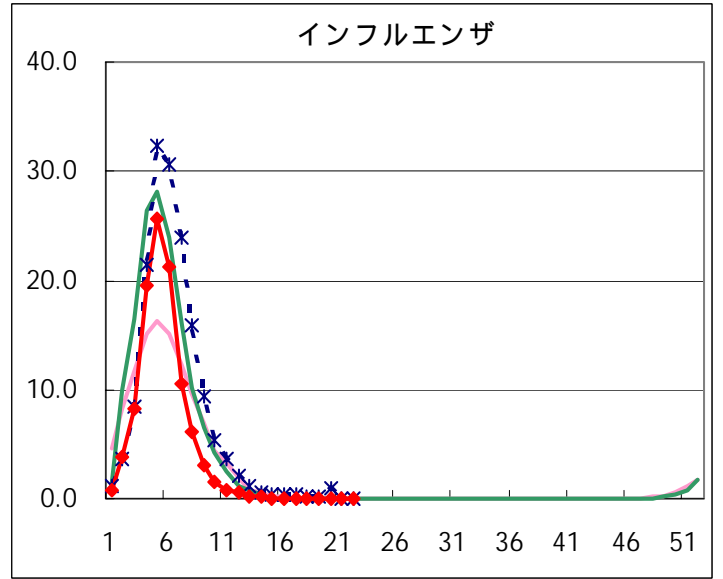
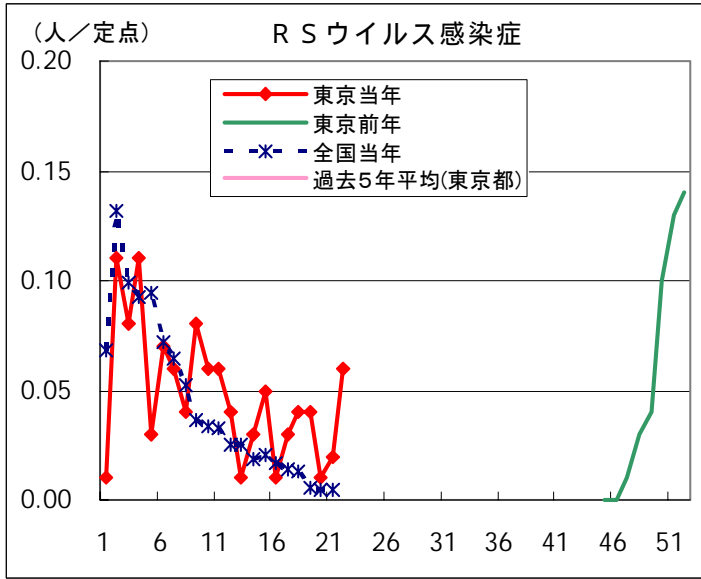
カッコ内の数値は前週分である(2004/6/7集計)。

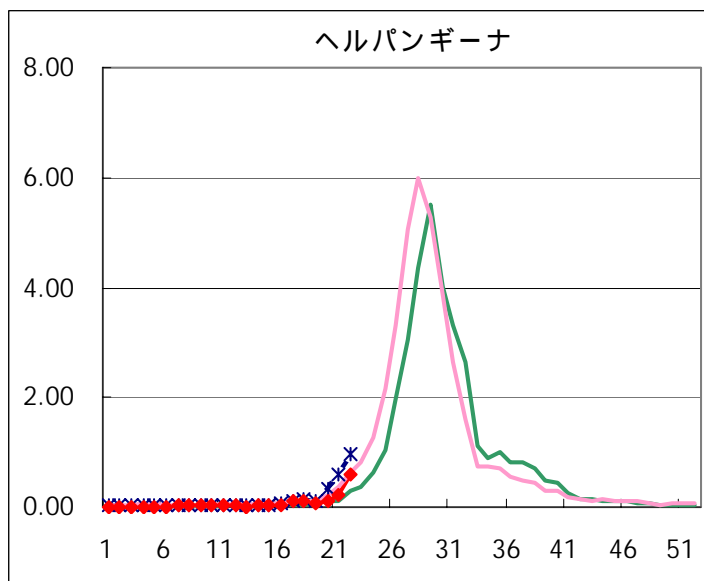
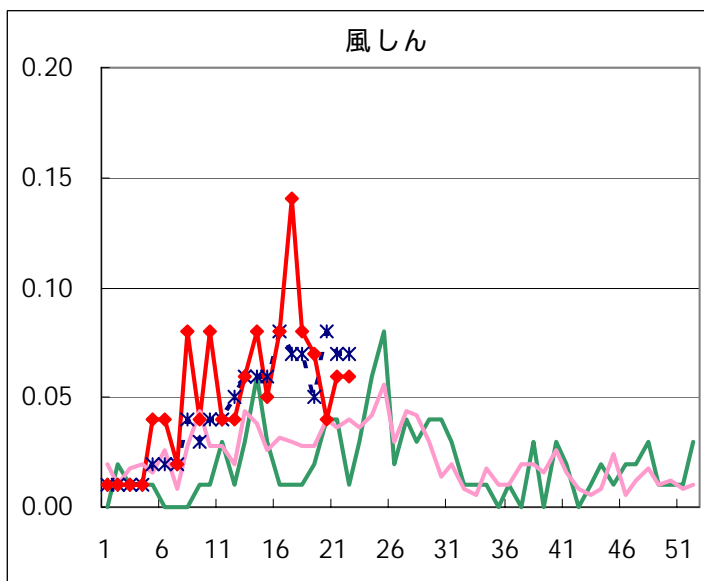
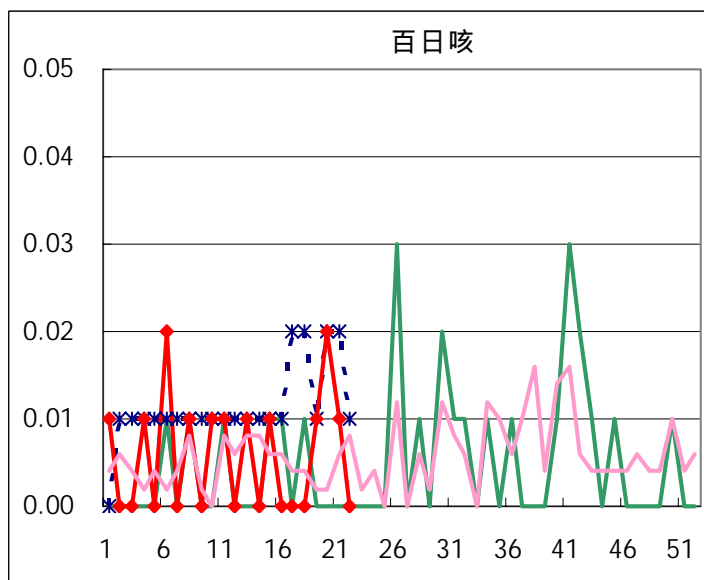
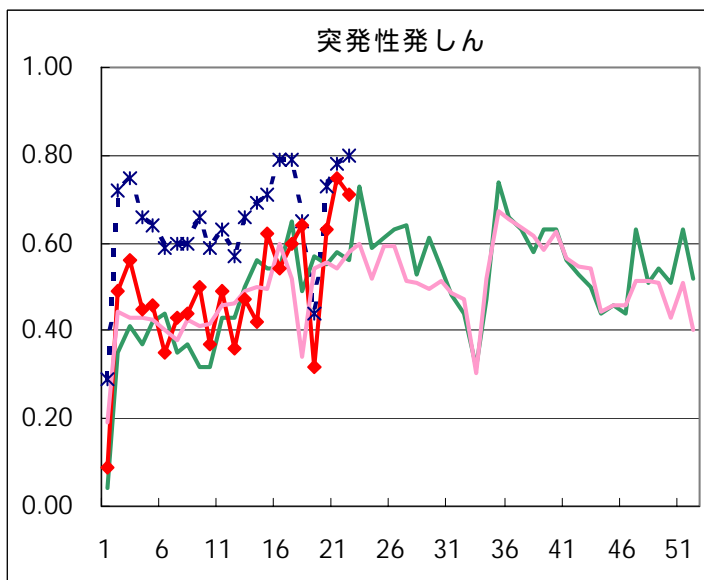
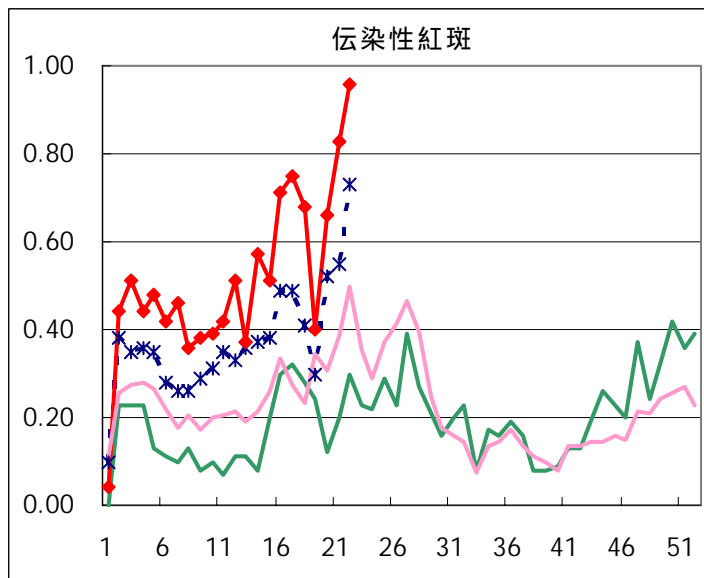
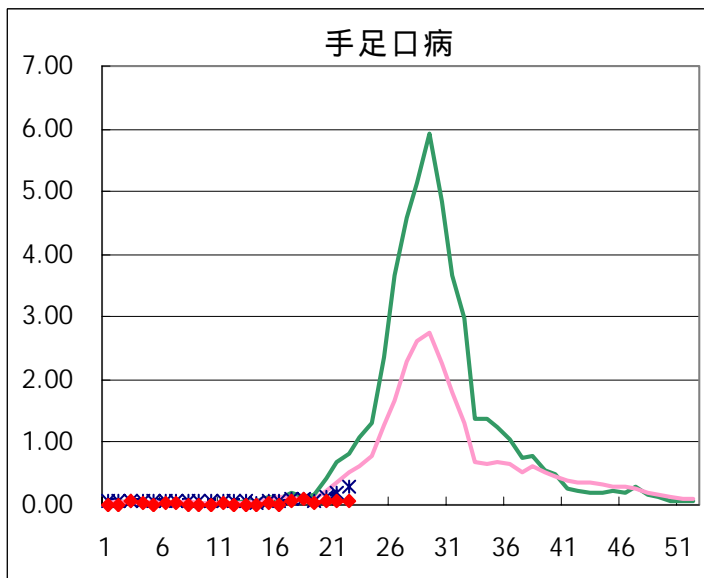
五類定点患者報告数（男女別）

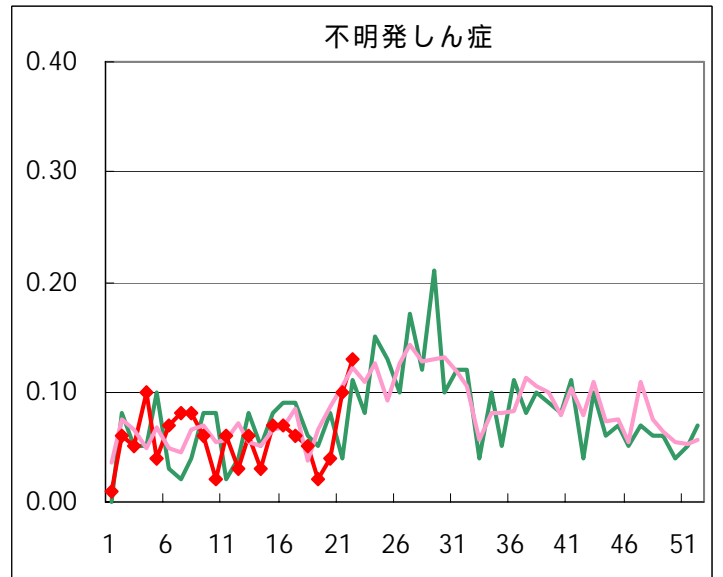
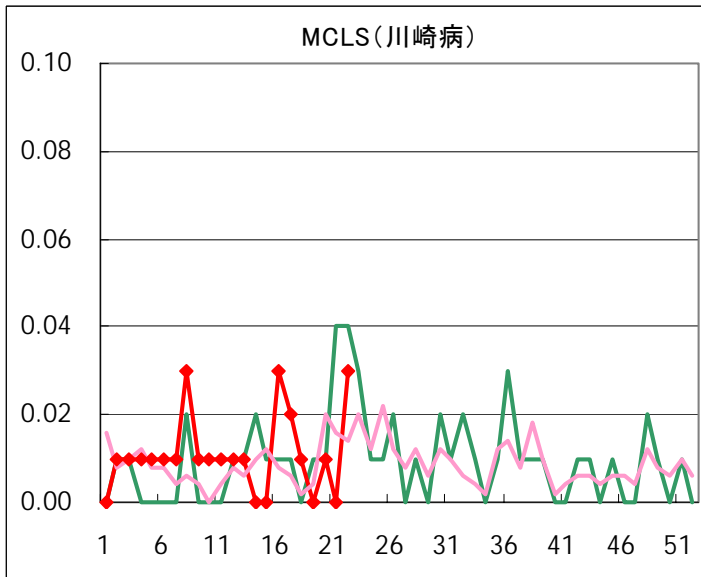
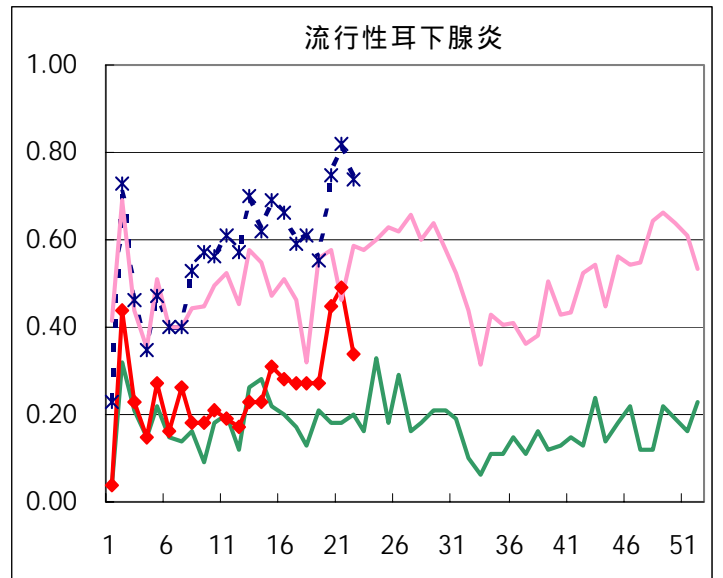
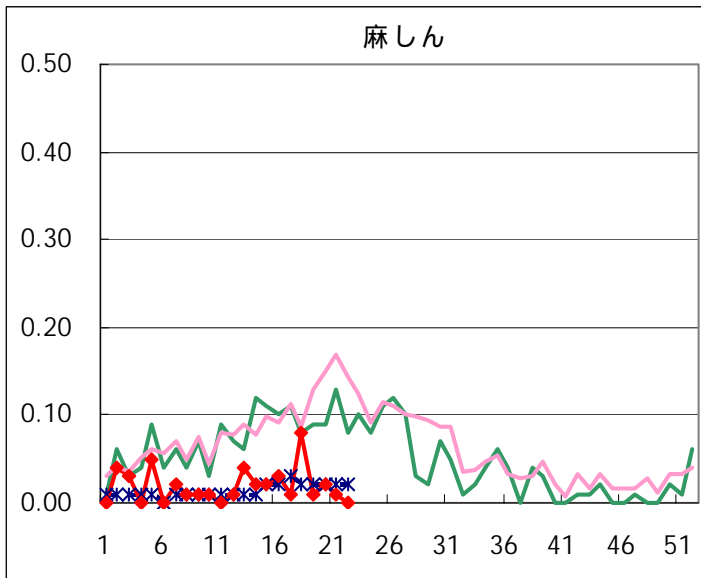
疾病名	性	2004年				4週合計	年累計
		19	20	21	22		
RSウイルス感染症	男	4	1	2	5	12	83
	女	2	1	1	3	7	56
インフルエンザ	男		1			1	9,163
	女						9,022
咽頭結膜熱	男	8	10	20	29	67	247
	女	9	7	19	24	59	194
A群溶血性レンサ球菌咽頭炎	男	61	110	85	108	364	1,740
	女	56	71	80	97	304	1,523
感染性胃腸炎	男	210	341	327	323	1,201	9,864
	女	186	310	295	259	1,050	9,365
水痘	男	79	93	113	96	381	1,971
	女	49	91	79	66	285	1,647
手足口病	男	1	2	5	2	10	42
	女	2	6	6	6	20	51
伝染性紅斑	男	26	42	49	73	190	772
	女	31	52	69	64	216	836
突発性発しん	男	26	50	48	58	182	796
	女	20	39	59	43	161	727
百日咳	男	1	1	1		3	9
	女		2			2	7
風しん	男	7	4	6	2	19	97
	女	3	2	3	6	14	69
ヘルパンギーナ	男	6	9	15	37	67	106
	女	5	9	18	47	79	116
麻しん(成人以外)	男	1	1			2	28
	女		2	1		3	23
流行性耳下腺炎	男	22	34	36	23	115	435
	女	16	30	33	25	104	366
不明発疹症	男	2	2	5	15	24	95
	女	1	4	9	4	18	86
MCLS	男				2	2	16
	女		1		2	3	15
急性出血性結膜炎	男						2
	女		1			1	3
流行性角結膜炎	男	4	6	5	4	19	168
	女	3	8	7	8	26	175
細菌性髄膜炎	男			1		1	5
	女						2
無菌性髄膜炎	男		1			1	6
	女			1		1	9
マイコプラズマ肺炎	男		2	1	2	5	25
	女	1	3	2		6	24
クラミジア肺炎（オウム病は除く）	男						
	女						2
成人麻しん	男						4
	女						1

疾病別グラフ(五類定点週報告分)

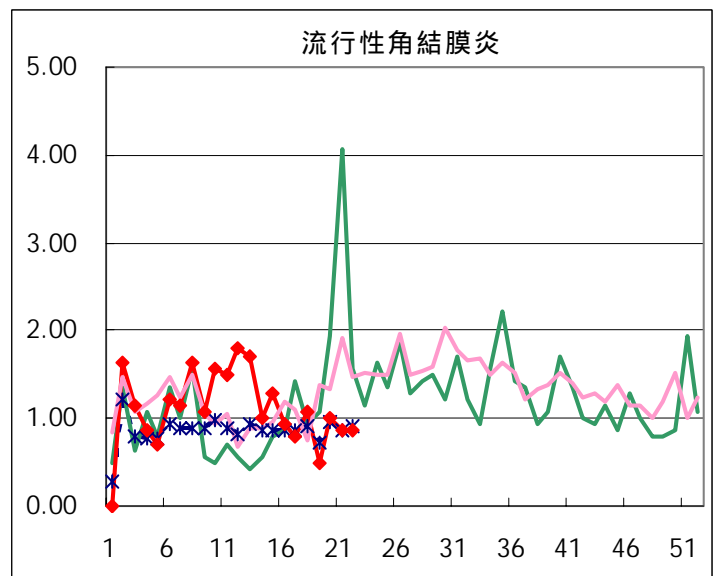
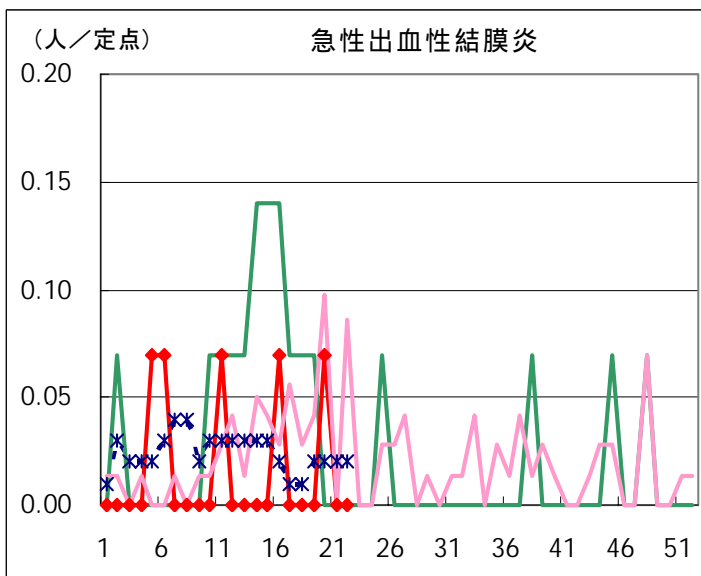
◆ 小児科・インフルエンザ定点



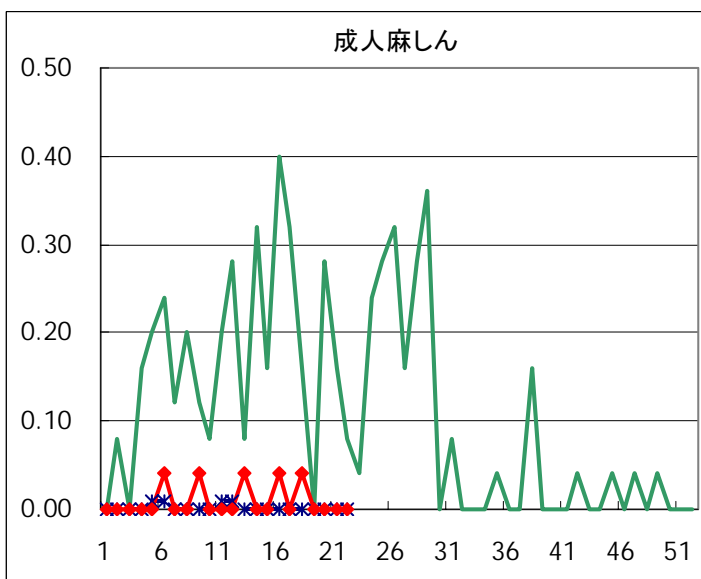
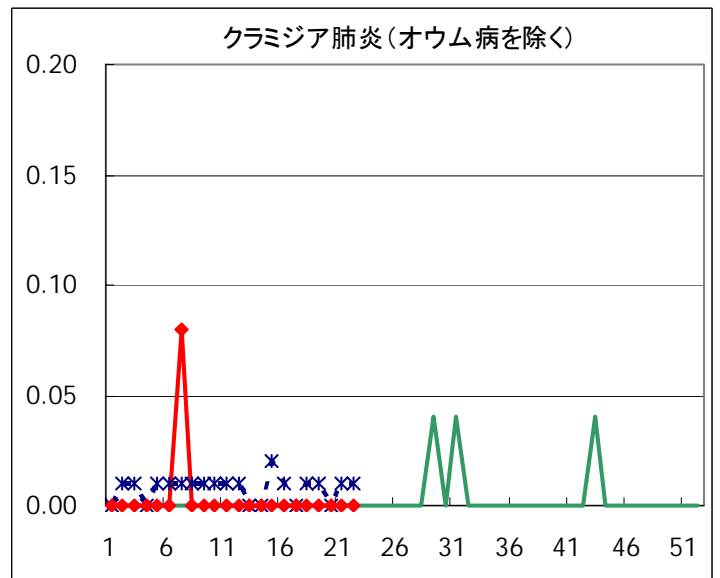
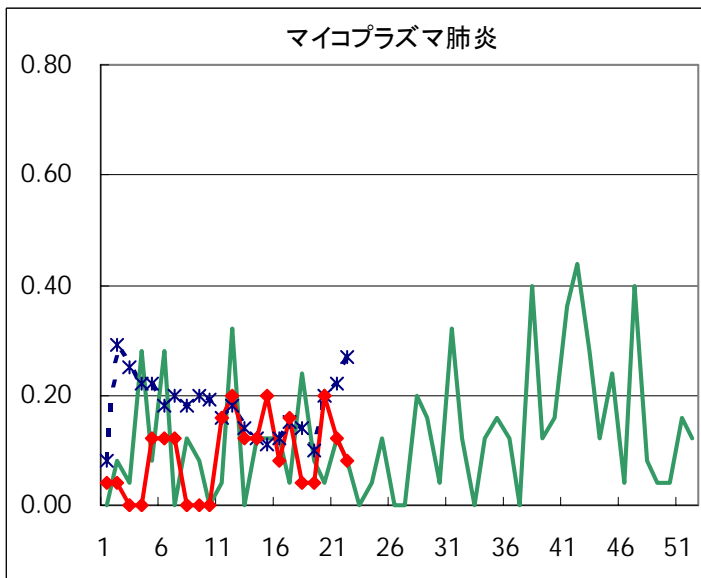
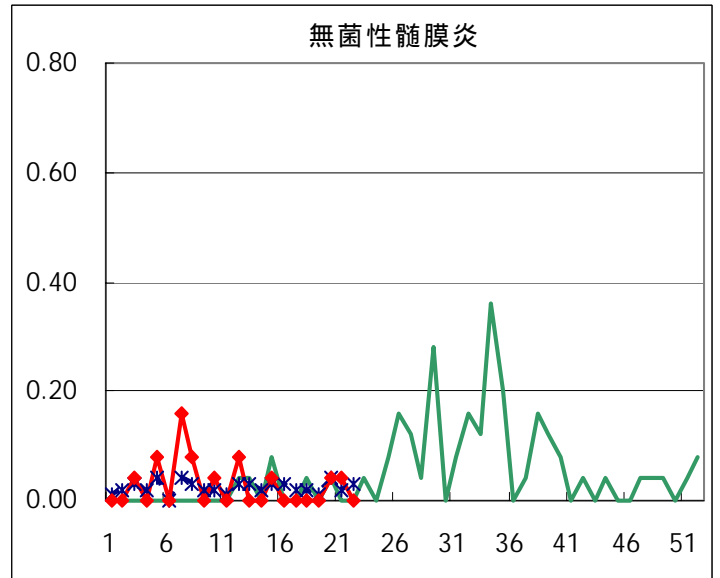
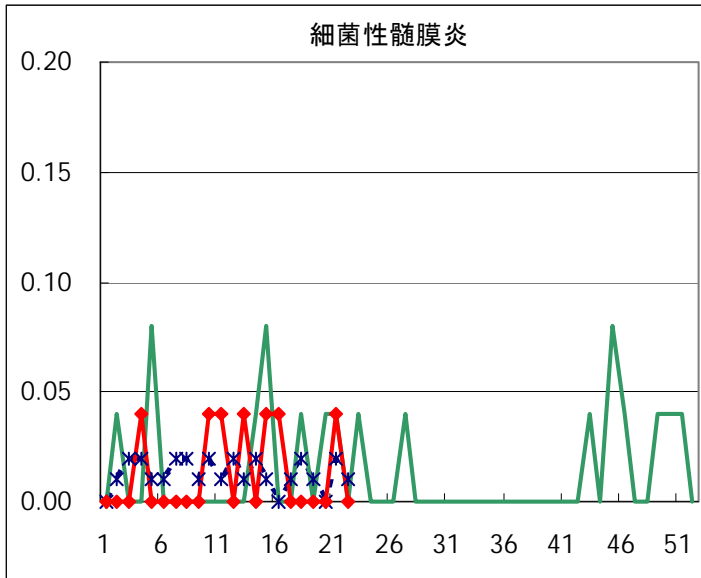




◆ 眼科定点



◆ 基幹定点



疾患別の定点医療機関数(週報告分)		
定点種別	疾 病	医療機関数
インフルエンザ	インフルエンザ	178
眼 科	急性出血性結膜炎	14
	流行性角結膜炎	
基 幹	細菌性髄膜炎	25
	無菌性髄膜炎	
	マイコプラズマ肺炎	
	クラミジア肺炎	
	成人麻しん	
小児科	上記を除く疾病	142

病原体検出情報

週別病原体・抗体検出結果(2004年15週～22週)

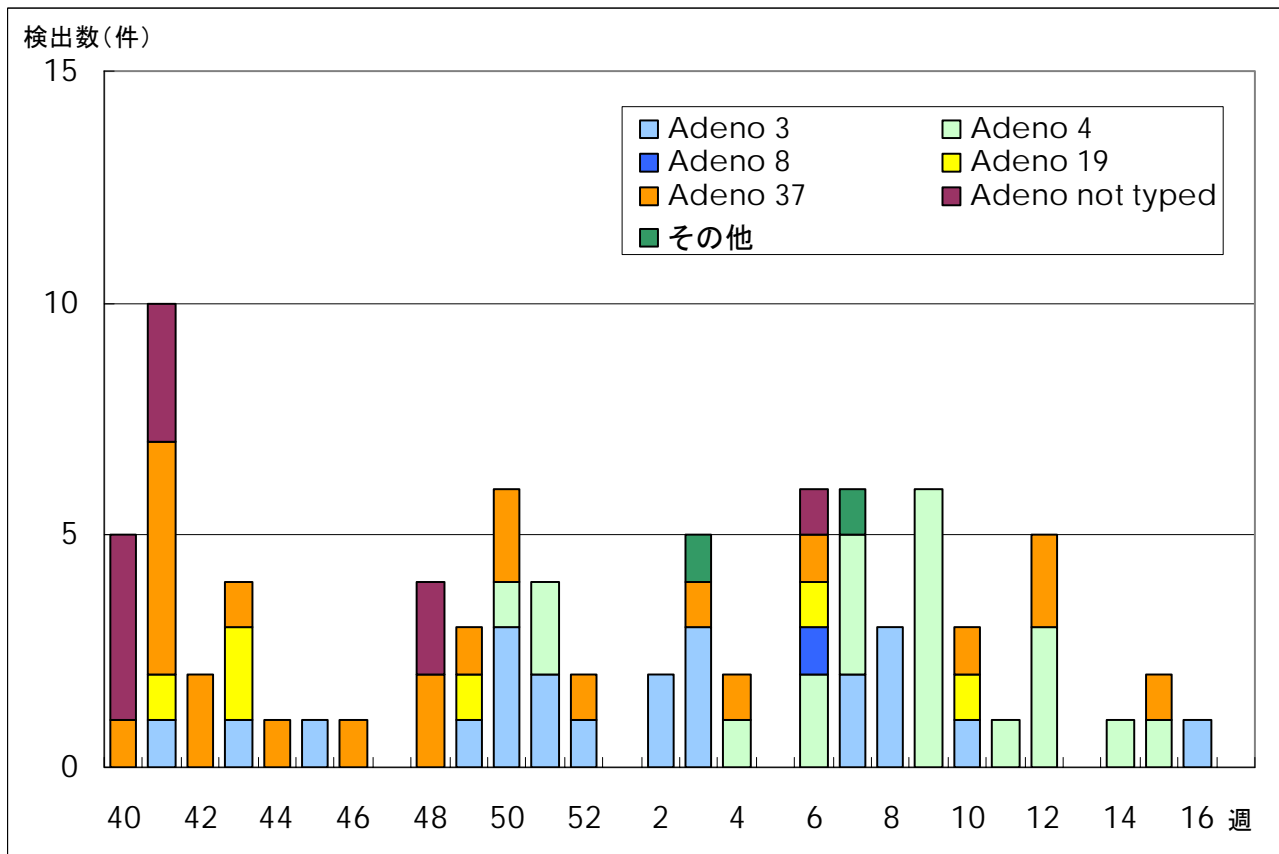
検出病原体・抗体		検体採取週								合計	
		2004年									
		15	16	17	18	19	20	21	22		
ウイルス	インフルエンザAソ連型										
	インフルエンザA香港型	1									1
	インフルエンザB型						1				1
	RSV										
	アデノ	2	1	3		6	5			8	25
	エンテロ	1	2	1							4
	ノロ	17	6	5	11	1	99	38		14	191
	ロタ	1	1					2			4
	単純ヘルペス	2					2				4
	水痘・带状疱疹しん										
	EBV	1									1
	CMV				1						1
	HHV6/7	1	1					1	1		4
	ムンプス						2				2
	麻しん		1								1
	パルボB19							2			2
	分離型別	ポリオ1									
		ポリオ2									
		アデノ1									
		アデノ2									
		アデノ3						1		1	2
		エコー13									
		エコー71									
		コクサッキーA6									
	抗体	デング							1		1
		ツツガムシ									
	細菌	カンピロバクター									
サルモネラ					5					5	
下痢原性大腸菌								1		1	
エロモナス											
O157											
MRSAコアグラウゼⅠ型											
MRSAコアグラウゼⅡ型		1	7	1	4	3	3	3	3	25	
MRSAコアグラウゼⅢ型							1			1	
MSSAコアグラウゼⅤ型											
溶連菌T-1型			4			1	1	1	1	8	
溶連菌T-3型											
溶連菌T-4型			3	1	1	3	1	1	2	12	
溶連菌T-6型							1			1	
溶連菌T-12型		1	3		1	6		3	2	16	
溶連菌T-22型											
溶連菌T-25型								1		1	
溶連菌T-28型								2		2	
溶連菌UT						1			1		
性感染症	梅毒	1			1				1	3	
	クラミジア抗体	12	31	8	20	11	18	17	18	135	
	クラミジア遺伝子	1		2	1		1		2	7	
	淋菌遺伝子						1		1	2	
	パピローマ		2	2	6		3	6	5	24	

臨床診断名別病原体検出結果（2004年15週～22週）

臨床診断名 検出病原体	インフルエンザ (インフルエンザを含む)	上気道炎	下気道炎	咽頭結膜熱	A群溶血性レンサ球菌咽頭炎	感染性胃腸炎	無菌性髄膜炎	脳炎	ヘルパンギーナ	手足口病	伝染性紅斑	発疹症	流行性耳下腺炎	口内炎	水痘	その他	合計
インフルエンザAソ連型																	
インフルエンザA香港型	1																1
インフルエンザB型				1													1
RSV																	
アデノ		9		2		3	3					4				4	25
アデノ1																	
アデノ2																	
アデノ3																2	2
エンテロ							1	1				1				1	4
エコー13																	
コクサッキーA6																	
ポリオ1																	
ポリオ2																	
ムンプス													2				2
ノロ						191											191
ロタ						4											4
単純ヘルペス								2						2			4
水痘・带状疱疹しん																	
パルボB19												1				1	2
カンピロバクター																	
サルモネラ						5											5
下痢原性大腸菌						1											1

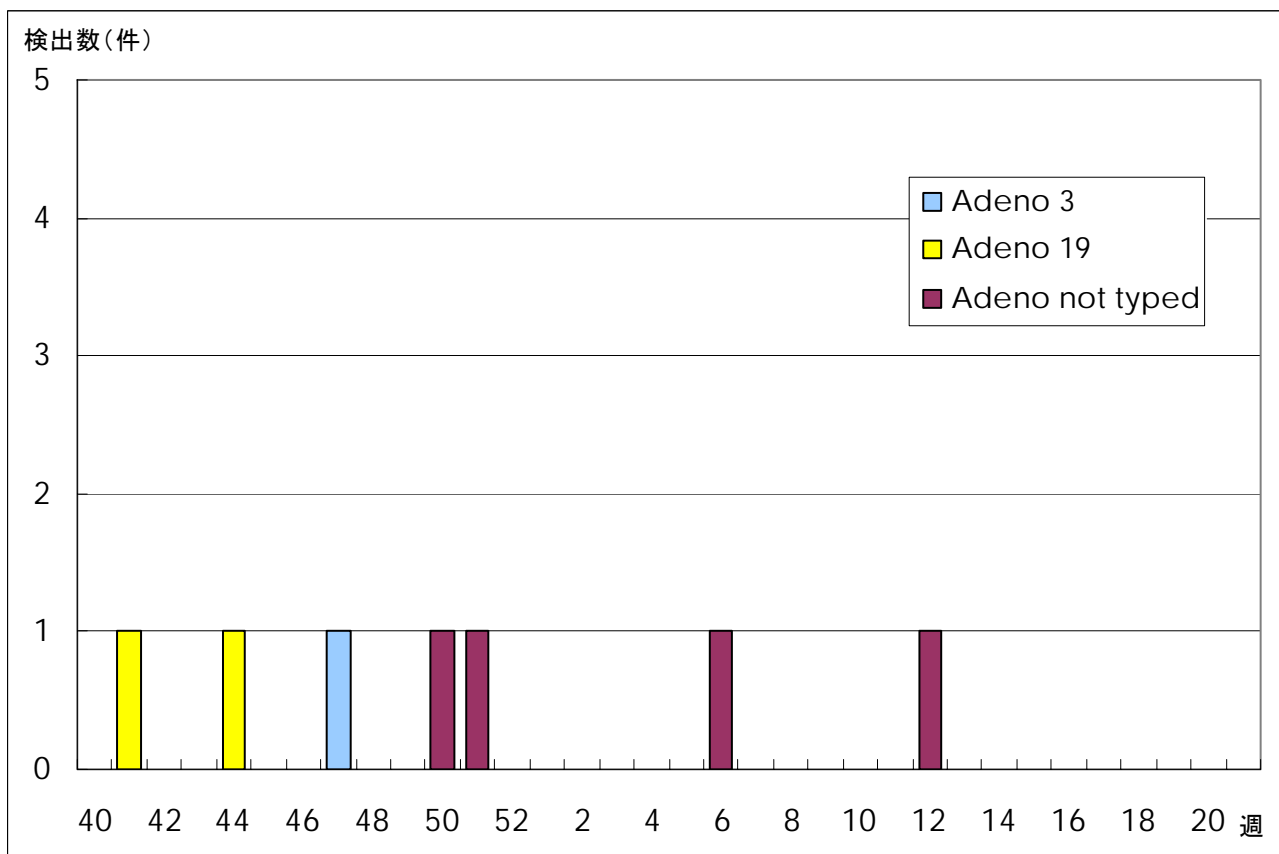
病原体グラフ (流行性角結膜炎)

流行性角結膜炎患者から検出されたウイルス (全国)



LASR 病原微生物検出情報 (2004年5月24日現在報告数)

流行性角結膜炎患者から検出されたウイルス (東京都)



微生物部ウイルス研究科

年齢階級別報告数 2004年 22週

	RS ウイルス 感染症	インフルエ ンザ	咽頭 結膜熱	A群溶血性 レンサ球菌 咽頭炎	感染性 胃腸炎	水痘	手足口病	伝染性 紅斑	突発性 発しん
～6ヶ月					10	5			3
～1歳			2	2	26	8		1	51
1歳	2		8	4	67	23		5	42
2歳			5	6	61	32	2	8	4
3歳	1		10	21	59	28	1	13	1
4歳	1		13	35	64	23	2	18	
5歳			6	33	51	15	2	21	
6歳			3	33	54	5		18	
7歳	1		3	18	30	8	1	28	
8歳				16	21	3		11	
9歳			1	8	22	7		6	
10～14歳	1		1	9	30	2		8	
15～19歳				3	15	2			
20～29歳	2		1	17	72	1			
30～39歳									
40～49歳									
50～59歳									
60～69歳									
70～79歳									
80歳以上									
合計	8	-	53	205	582	162	8	137	101
先週比	5	0	14	40	-40	-30	-3	19	-6

注：小児科定点把握対象疾病のうち、「20～29歳」は「20歳以上」と読み替える。
眼科疾患のうち、「70～79歳」は「70歳以上」と読み替える。

	百日咳	風しん	ヘルパン ギーナ	麻しん (成人 以外)	流行性 耳下腺炎	急性出血性 結膜炎	流行性 角結膜炎	不明 発疹症	MCLS
～6ヶ月								1	
～1歳			3					2	1
1歳		1	16					5	1
2歳			14		4		1	5	1
3歳			11		9			2	
4歳		2	21		5				1
5歳			11		8		2	1	
6歳		2	3		6				
7歳			2		6				
8歳		1			4			1	
9歳					1			1	
10～14歳		2			1				
15～19歳					2		1		
20～29歳			3		2		4	1	
30～39歳							1		
40～49歳							2		
50～59歳							1		
60～69歳									
70～79歳									
80歳以上									
合計	-	8	84	-	48	-	12	19	4
先週比	-1	-1	51	-1	-21	0	0	5	4

注：小児科定点把握対象疾病のうち、「20～29歳」は「20歳以上」と読み替える。
眼科疾患のうち、「70～79歳」は「70歳以上」と読み替える。

保健所別報告数 2004年 22週

	RS ウイルス 感染症	インフル エンザ	咽頭 結膜熱	A群溶血性 レンサ球菌 咽頭炎	感染性 胃腸炎	水痘	手足口病	伝染性 紅斑	突発性 発しん	百日咳
千代田				1	1	1			1	
中央区				3	17	3	1		2	
みなと	2		5	8	16	3		7	2	
新宿区				1	21	3	2	2	1	
文京					7	1		1		
台東				12	34	2		6	2	
墨田区				3	13	3		15		
江東区				9	12	7		4	4	
品川区	1		2	8	24	2	1	5	7	
目黒区			5	5	9	1		1	1	
大田区			16	35	37	5	1	1	9	
世田谷区			2	3	42	10		3	3	
渋谷区			1	4	13	12		1	4	
中野区				8	28	4		5	4	
杉並				6	32	3		5	5	
池袋				1	3	1		15		
北区			7	7	15	3		2	7	
荒川区				6	9	5		4	7	
板橋区			1	2	8	8		3	3	
練馬区			1	15	20	7		4	5	
足立			3	1	15	1		8	2	
葛飾				13	12	6		5	3	
江戸川			5	12	26	9	1	5	2	
西多摩			1	13	18	5		12	4	
八王子					5	9	2	1	2	
南多摩				3	17	9		4	2	
町田					11	1		3		
多摩立川				1	17	8		5		
多摩府中	5			2	40	20		7	8	
多摩小平			4	23	60	9		1	8	
島しょ						1		2	3	

東京都合計	8	-	53	205	582	162	8	137	101	-
定点当り報告数	0.06	-	0.37	1.44	4.10	1.14	0.06	0.96	0.71	-

保健所別報告数 2004年 22週

	風しん	ヘルパン ギーナ	麻しん (成人 以外)	流行性 耳下腺炎	急性出血 性結膜炎	流行性 角結膜炎	不明 発疹症	M C L S	合計
千代田		1							5
中央区	1								27
みなと	1			4		1	1		50
新宿区						2	2		34
文京				2		2			13
台東		2		1					59
墨田区				1					35
江東区				2					38
品川区	1	3		5					59
目黒区				2					24
大田区	1	2		1		1	2		111
世田谷区							3	1	67
渋谷区				2					37
中野区									49
杉並									51
池袋						1			21
北区		41		2			1		85
荒川区		11		5					47
板橋区		1							26
練馬区							5		57
足立		3		4					37
葛飾		1		1					41
江戸川	1	3		2			1	1	68
西多摩				3					56
八王子	1			2					22
南多摩		4		3				1	43
町田		1		1		1	3		21
多摩立川				3		3			37
多摩府中	1					1			84
多摩小平	1	11		2			1	1	121
島しょ									6

東京都合計	8	84	-	48	-	12	19	4	1431
定点当り報告数	0.06	0.59	-	0.34	-	0.86	0.13	0.03	

保健所別報告数(定点当たり) 2004年 22週

	RS ウイルス 感染症	インフル エンザ	咽頭 結膜熱	A群溶血性 レンサ球菌 咽頭炎	感染性 胃腸炎	水痘	手足口病	伝染性 紅斑	突発性 発しん	百日咳
千代田				0.25	0.25	0.25			0.25	
中央区				1.00	5.67	1.00	0.33		0.67	
みなと	0.33		0.83	1.33	2.67	0.50		1.17	0.33	
新宿区				0.17	3.50	0.50	0.33	0.33	0.17	
文京					2.33	0.33		0.33		
台東				4.00	11.33	0.67		2.00	0.67	
墨田区				1.00	4.33	1.00		5.00		
江東区				3.00	4.00	2.33		1.33	1.33	
品川区	0.17		0.33	1.33	4.00	0.33	0.17	0.83	1.17	
目黒区			1.67	1.67	3.00	0.33		0.33	0.33	
大田区			1.78	3.89	4.11	0.56	0.11	0.11	1.00	
世田谷区			0.25	0.38	5.25	1.25		0.38	0.38	
渋谷区			0.25	1.00	3.25	3.00		0.25	1.00	
中野区				1.33	4.67	0.67		0.83	0.67	
杉並				1.00	5.33	0.50		0.83	0.83	
池袋				0.20	0.60	0.20		3.00		
北区			1.75	1.75	3.75	0.75		0.50	1.75	
荒川区				3.00	4.50	2.50		2.00	3.50	
板橋区			0.17	0.33	1.33	1.33		0.50	0.50	
練馬区			0.20	3.00	4.00	1.40		0.80	1.00	
足立			0.75	0.25	3.75	0.25		2.00	0.50	
葛飾				3.25	3.00	1.50		1.25	0.75	
江戸川			1.25	3.00	6.50	2.25	0.25	1.25	0.50	
西多摩			0.20	2.60	3.60	1.00		2.40	0.80	
八王子					2.50	4.50	1.00	0.50	1.00	
南多摩				1.00	5.67	3.00		1.33	0.67	
町田					5.50	0.50		1.50		
多摩立川				0.17	2.83	1.33		0.83		
多摩府中	0.50			0.20	4.00	2.00		0.70	0.80	
多摩小平			0.67	3.83	10.00	1.50		0.17	1.33	
島しょ						1.00		2.00	3.00	

東京都合計	8	-	53	205	582	162	8	137	101	-
定点当り報告数	0.06	-	0.37	1.44	4.10	1.14	0.06	0.96	0.71	-

保健所別報告数(定点当たり) 2004年 22週

	風しん	ヘルパン ギーナ	麻しん (成人 以外)	流行性 耳下腺炎	急性出血 性結膜炎	流行性 角結膜炎	不明 発疹症	M C L S
千代田		0.25						
中央区	0.33							
みなと	0.17			0.67		1.00	0.17	
新宿区						1.00	0.33	
文京				0.67		2.00		
台東		0.67		0.33				
墨田区				0.33				
江東区				0.67				
品川区	0.17	0.50		0.83				
目黒区				0.67				
大田区	0.11	0.22		0.11		1.00	0.22	
世田谷区							0.38	0.13
渋谷区				0.50				
中野区								
杉並								
池袋						1.00		
北区		10.25		0.50			0.25	
荒川区		5.50		2.50				
板橋区		0.17						
練馬区							1.00	
足立		0.75		1.00				
葛飾		0.25		0.25				
江戸川	0.25	0.75		0.50			0.25	0.25
西多摩				0.60				
八王子	0.50			1.00				
南多摩		1.33		1.00				0.33
町田		0.50		0.50		1.00	1.50	
多摩立川				0.50		3.00		
多摩府中	0.10					1.00		
多摩小平	0.17	1.83		0.33			0.17	0.17
島しょ								

東京都合計	8	84	-	48	-	12	19	4
定点当り報告数	0.06	0.59	-	0.34	-	0.86	0.13	0.03