

2004年第26週報告分

- 発生動向の概況
- 定点医療機関からのコメント
- 全数届出患者報告数
- 五類定点患者報告数
- 疾病別グラフ(五類定点週報告分)
- 病原体検出情報(表・グラフ)
— 無菌性髄膜炎 —
- 年齢階級別報告数
- 保健所別報告数
- 保健所別報告数(定点当たり)

東京都医師会感染症予防検討委員会

事務局:東京都健康安全研究センター疫学情報室

電話:03-3363-3213(直通)

FAX:03-5332-7365

E-mail: idsc@tokyo-eiken.go.jp

アドレス: idsc.tokyo-eiken.go.jp/



発生動向の概況 26週分

(全数報告の疾患)

- ・コレラが1件報告された。菌型はO1エルトル小川型で、推定感染地はフィリピンである。
- ・細菌性赤痢が1件報告された。ソネ菌で、推定感染地は国内である。
- ・パラチフスが2件報告された。推定感染地はタイ、インドネシアである。
- ・腸管出血性大腸菌感染症が7件報告された。血清型はO157が5件(VT2産生株2件、VT1 & VT2産生株3件)、O26が1件(VT1産生株)、不明1件(VT1産生株)である。O157の1件は2歳男児で、HUSを併発している。
- ・マラリアが1件報告された。卵形マラリアで、推定感染地はタンザニアである。
- ・レジオネラ症が2件報告された。推定感染地はいずれも国内で、感染経路はいずれも不明である。
- ・アメーバ赤痢が3件報告された。推定感染地は国内2件、中国1件で、推定感染経路は飲食等による経口感染1件、不明2件である。
- ・HIV感染症が9件報告された。無症候性キャリア6件、AIDS3件で、推定感染経路は同性間性的接触4件、異性間性的接触2件、不明3件である。
- ・髄膜炎菌性髄膜炎が1件報告された。54歳男性で、頭痛、発熱を認めており、髄液の培養により菌が同定されている。推定感染地は国内で、感染経路は不明である

(推定される感染地は医師の届出によるものです)

(定点報告の疾患)

- ・咽頭結膜熱の増加が依然続いており、定点あたりの患者報告数は0.91で、過去10年間でもっとも多かった2003年28週の0.63を大きく上回っている。伝染性紅斑、A群溶血性レンサ球菌咽頭炎にも引き続き注意が必要である。

(検出された病原体)

- ・手足口病2名の咽頭拭い液からエンテロウイルス71型の遺伝子が検出された。
- ・無菌性髄膜炎2名の髄液のうちの1件からコクサッキーB群の遺伝子が、他の1件からエコーウイルスの遺伝子が検出された。
- ・熱性けいれん1名の髄液と、急性咽頭炎1名の咽頭拭い液からコクサッキーウイルスA群の遺伝子が検出された。これとは別の急性咽頭炎1名の咽頭拭い液からはアデノウイルスの遺伝子が検出されている。
- ・気管支肺炎1名の咽頭拭い液からアデノウイルスの遺伝子が検出されている。
- ・突発性発しん1名の咽頭拭い液からヒトヘルペスウイルス6型の遺伝子が、不明発しん1名の咽頭拭い液からエンテロウイルスの遺伝子が検出された。

- ・咽頭炎、急性上気道炎、不明発しん症各1名の咽頭拭い液からアデノウイルス3型が分離された。
- ・ウイルス性胃腸炎集団発生3事例の患者などの検体15件からGⅡ型のノロウイルスが検出された。
- ・性感染症定点等から搬入された血清等16件中1件から梅毒特異抗体が検出された。
- ・性感染症定点等から搬入された血清等21件中6件からクラミジア・トラコマチス特異抗体が検出された。
- ・性感染症定点等から搬入された頸管拭い液2件中1件からヒトパピローマウイルス遺伝子が検出された。
- ・多摩地区の定点から搬入された感染性胃腸炎2名の便のうちの1件からアデノウイルスの遺伝子が検出され、他の1件からポリオウイルス2型が分離された。

定点医療機関からのコメント

中野区

- ・咽頭結膜熱でないアデノウイルス感染症も流行しているようです。

練馬区

- ・ヘルパンギーナ「20歳以上女性」ステロイド服用中

全数届出患者報告数 2004年 26週

分類	疾病名	東京都分(報告週)					全国分(診断週)	
		23週	24週	25週	26週	年累計	26週	年累計
一類	エボラ出血熱							
	クリミア・コンゴ出血熱							
	重症急性呼吸器症候群							
	痘そう							
	ペスト							
	マールブルグ病							
	ラッサ熱							
二類	急性灰白髄炎							
	コレラ			2	1	4	7	21
	細菌性赤痢	1	2	1	1	63	18	229
	ジフテリア							
	腸チフス					8		30
パラチフス		1		2	9	4	39	
三類	腸管出血性大腸菌感染症	7	4	10	7	81	115	857
四類	E型肝炎						(1)	(12)
	ウエストナイル熱							
	A型肝炎	1				16	(1)	(84)
	エキノコックス症							17
	黄熱							
	オウム病					1		27
	回帰熱							
	Q熱			1		1		5
	狂犬病							
	高病原性鳥インフルエンザ							
	コクシジオイデス症							1
	サル痘							
	腎症候性出血熱							
	炭疽							
	つつが虫病					5	2	91
	デング熱					4		6
	ニパウイルス感染症							
	日本紅斑熱						1	13
	日本脳炎							1
	ハンタウイルス肺症候群							
	Bウイルス病							
	ブルセラ症							
	発しんチフス							
ボツリヌス症								
マラリア				1	9		26	
野兔症								
ライム病							2	
リッサウイルス感染症								
レジオネラ症		1	2	2	8	2	62	
レプトスピラ症					1		(1)	
五類 (全数届出)	アメーバ赤痢	5	1	7	3	77	8	283
	ウイルス性肝炎(A型・E型を除く)			3		26	3	146
	急性脳炎					3	(1)	(35)
	クリプトスポリジウム症	1				5		5
	クロイツフェルト・ヤコブ病		2			7	2	78
	劇症型溶血性レンサ球菌感染症					5		37
	後天性免疫不全症候群	4	12	12	9	208	7	487
	ジアルジア症		1			11	1	35
	髄膜炎菌性髄膜炎				1	4	1	16
	先天性風しん症候群		1	1		3		5
	梅毒	3	2	3		32	4	238
	破傷風					1	1	38
	バンコマイシン耐性黄色ブドウ球菌感染症							
バンコマイシン耐性腸球菌感染症					3	4	27	

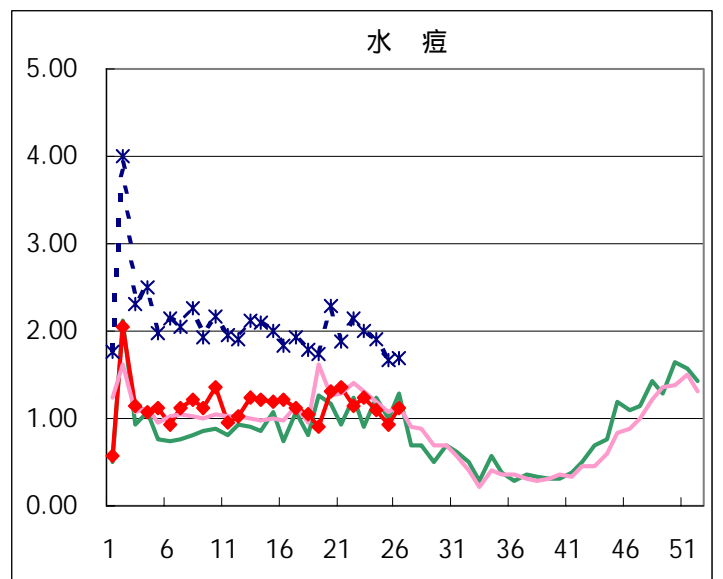
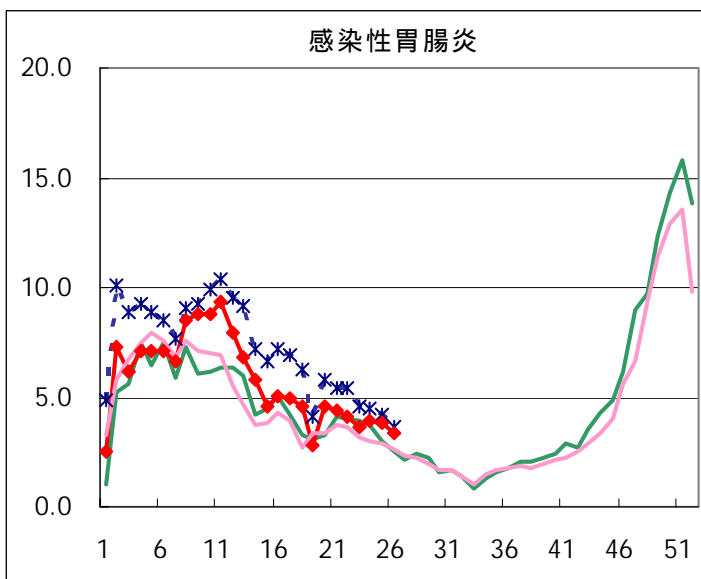
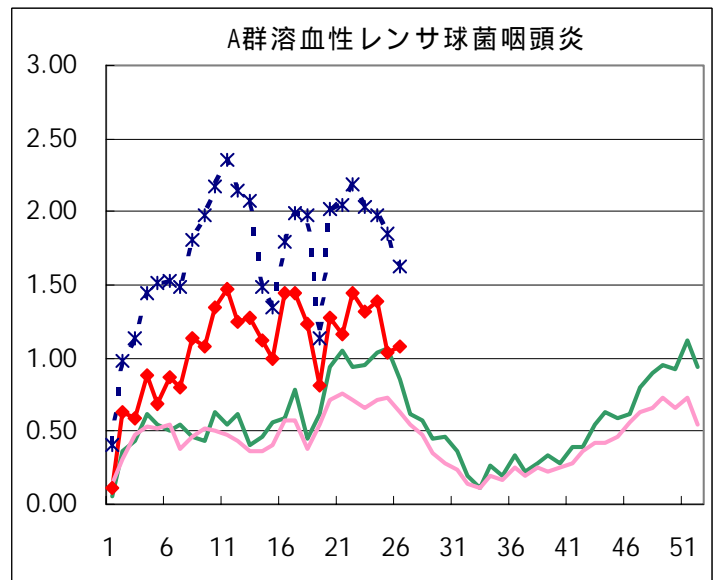
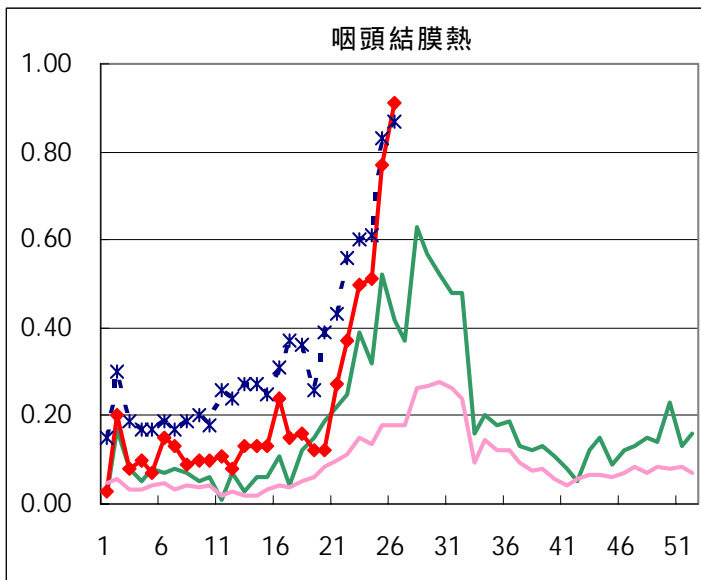
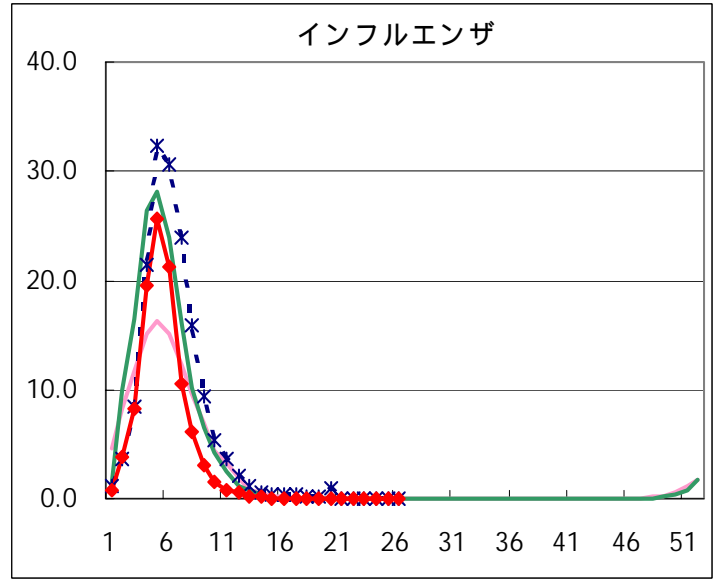
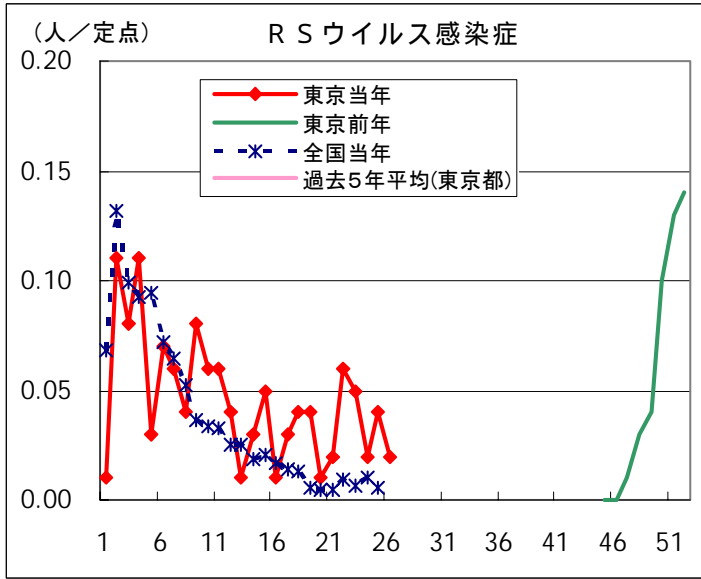
2004/7/1集計(カッコ内の数値は前週分である)。

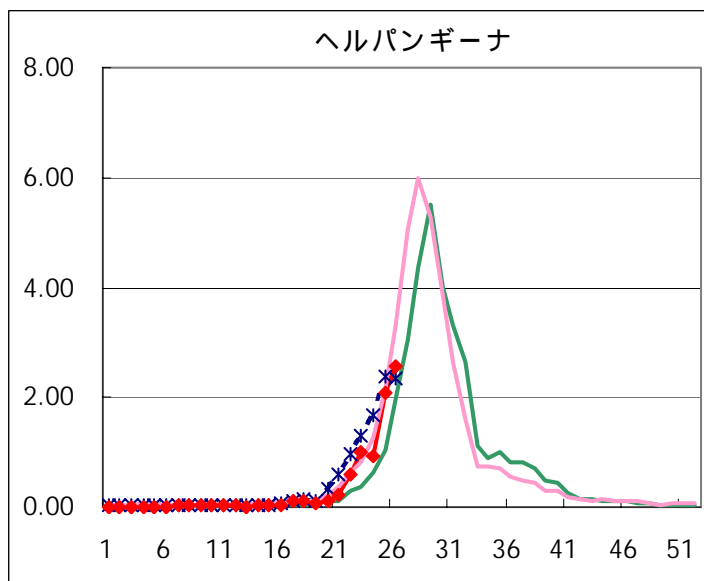
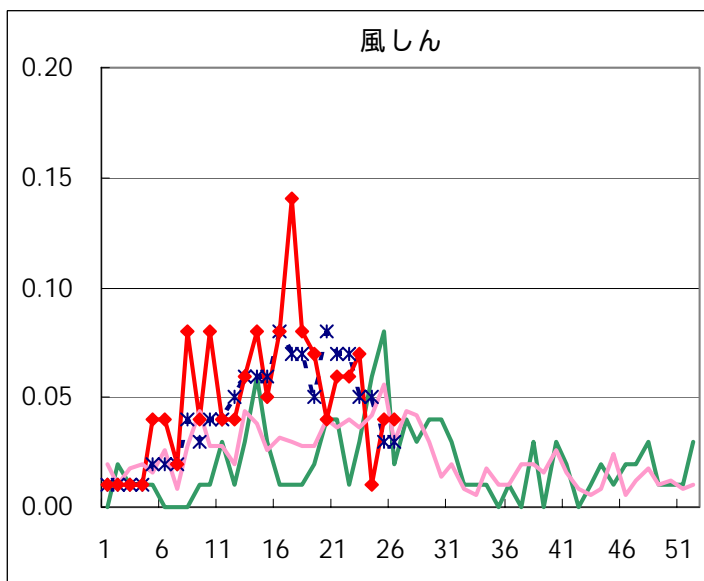
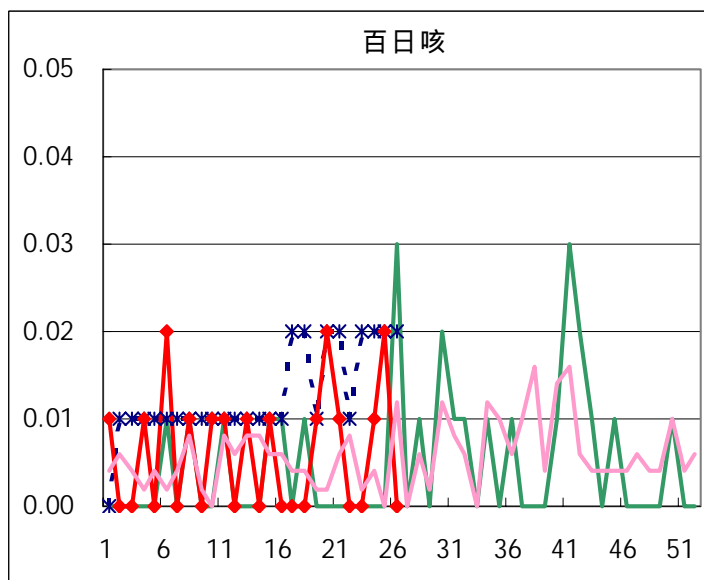
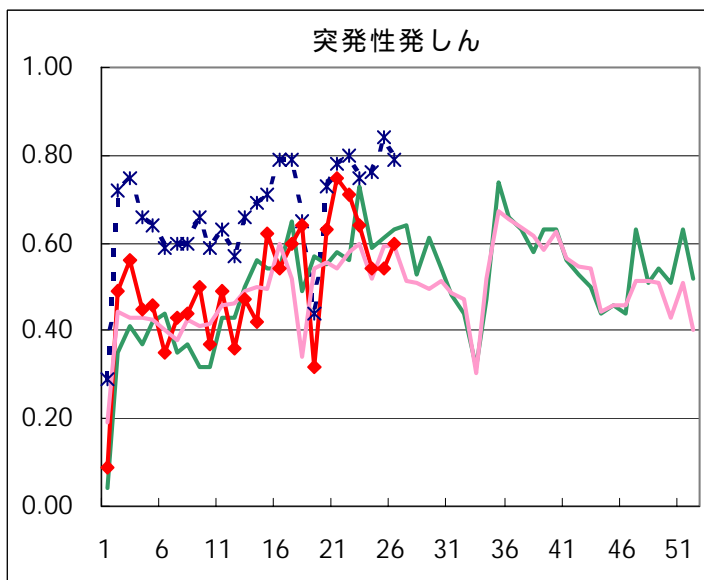
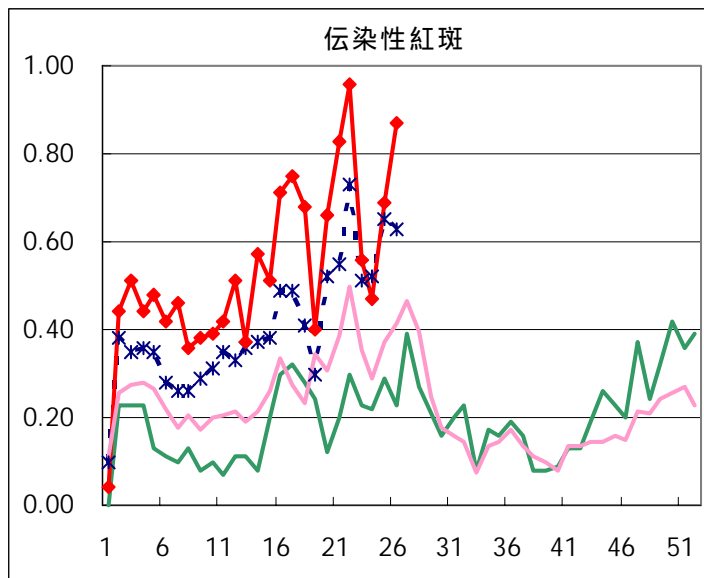
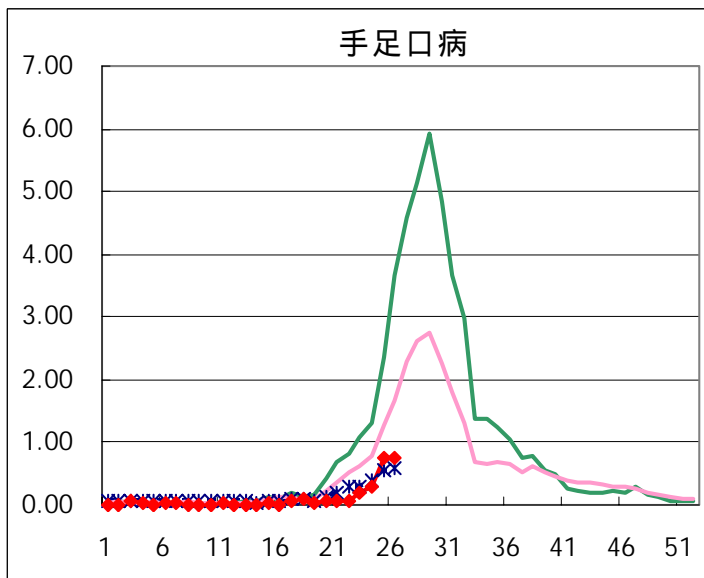
五類定点患者報告数（男女別）

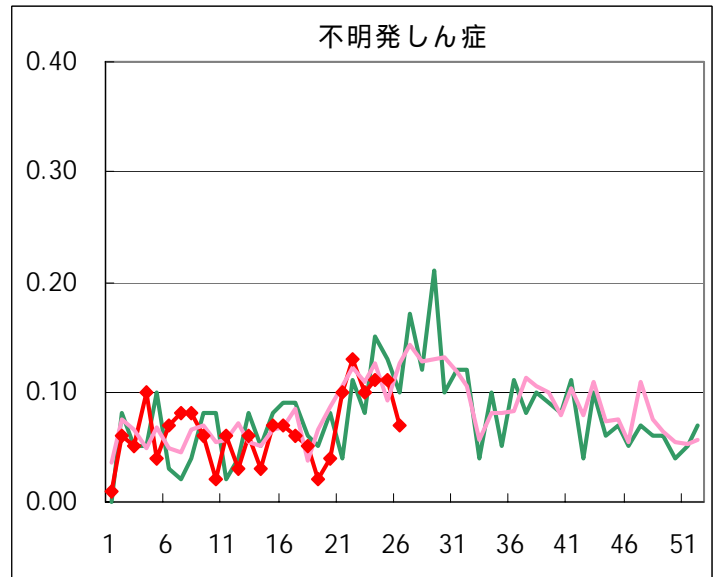
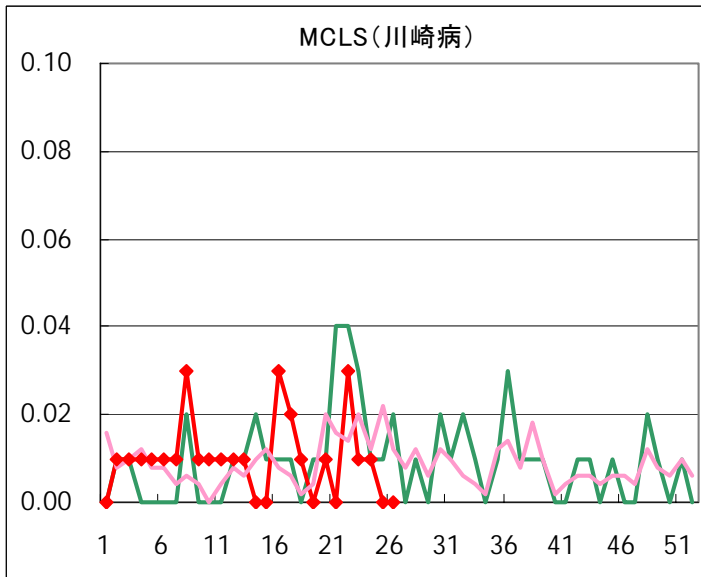
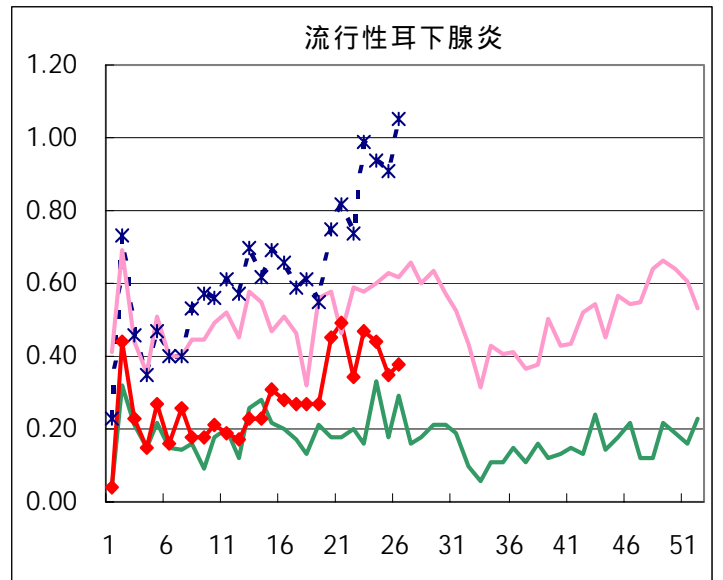
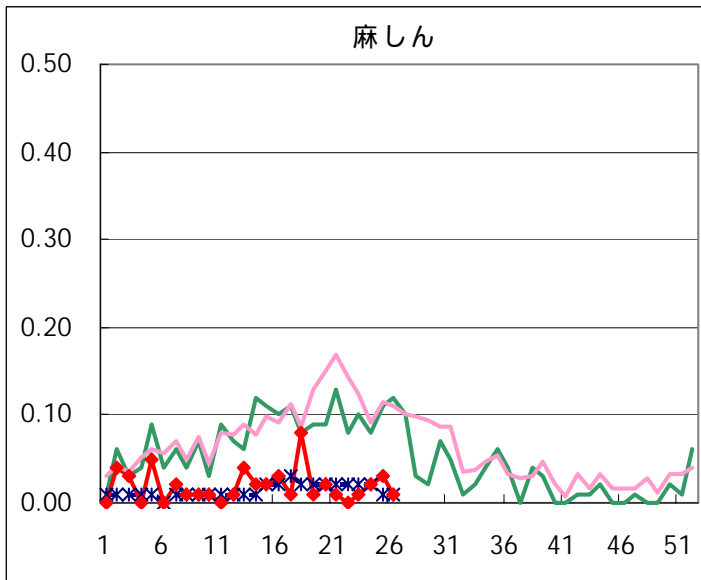
疾病名	性	2004年				4週合計	年累計
		23	24	25	26		
RSウイルス感染症	男	5	2	2	2	11	96
	女	2	1	4	1	8	70
インフルエンザ	男						9,163
	女						9,022
咽頭結膜熱	男	39	39	54	71	203	450
	女	32	34	55	58	179	373
A群溶血性レンサ球菌咽頭炎	男	96	113	80	76	365	2,105
	女	91	84	67	77	319	1,842
感染性胃腸炎	男	262	303	298	262	1,125	10,989
	女	254	258	250	209	971	10,336
水痘	男	87	76	63	81	307	2,278
	女	89	80	68	79	316	1,963
手足口病	男	13	22	62	56	153	195
	女	12	18	45	52	127	178
伝染性紅斑	男	36	31	42	65	174	946
	女	43	36	56	59	194	1,030
突発性発しん	男	48	34	41	38	161	957
	女	43	43	36	47	169	896
百日咳	男			2		2	11
	女		1	1		2	9
風しん	男	6		1	4	11	108
	女	4	2	4	2	12	81
ヘルパンギーナ	男	75	67	155	193	490	596
	女	70	67	139	172	448	564
麻しん(成人以外)	男		2			2	30
	女	1	1	4	1	7	30
流行性耳下腺炎	男	38	35	31	29	133	568
	女	29	27	19	25	100	466
不明発疹症	男	10	5	6	6	27	122
	女	4	11	9	4	28	114
MCLS	男						16
	女	2	1			3	18
急性出血性結膜炎	男						2
	女						3
流行性角結膜炎	男	6	6	6	5	23	191
	女	1	6	4	4	15	190
細菌性髄膜炎	男	1				1	6
	女						2
無菌性髄膜炎	男				1	1	7
	女	2			1	3	12
マイコプラズマ肺炎	男		1	4	2	7	32
	女		4	3		7	31
クラミジア肺炎（オウム病は除く）	男						
	女						2
成人麻しん	男				1	1	5
	女						1

疾病別グラフ(五類定点週報告分)

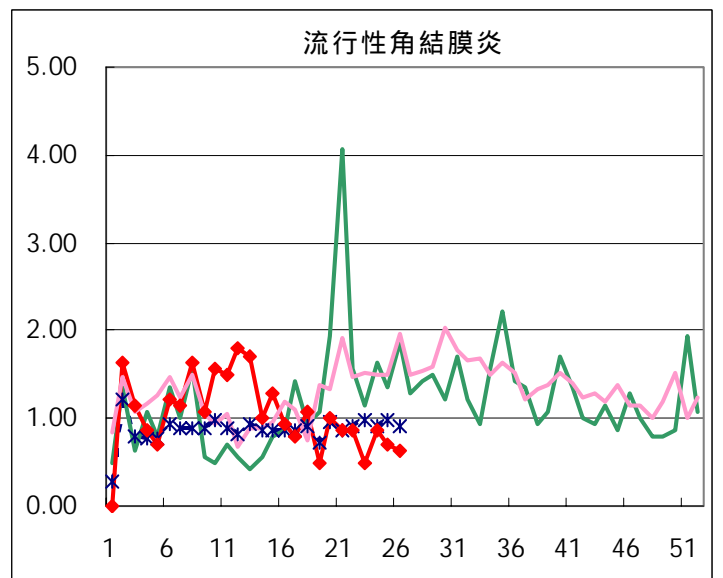
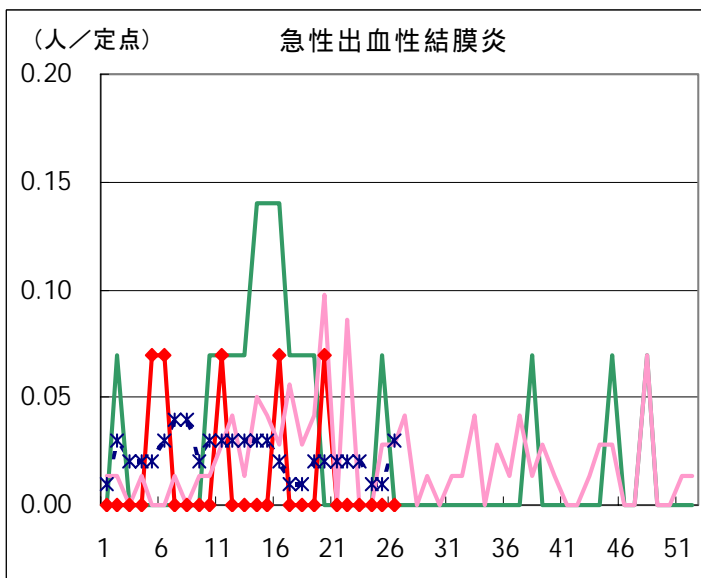
◆ 小児科・インフルエンザ定点



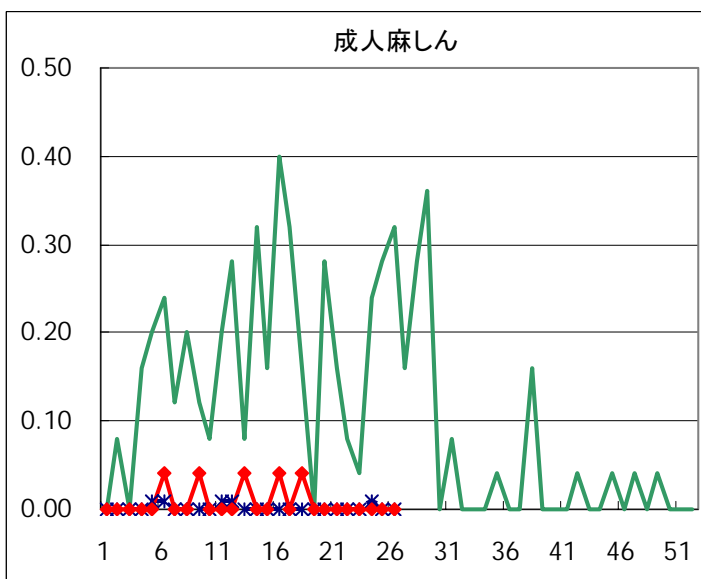
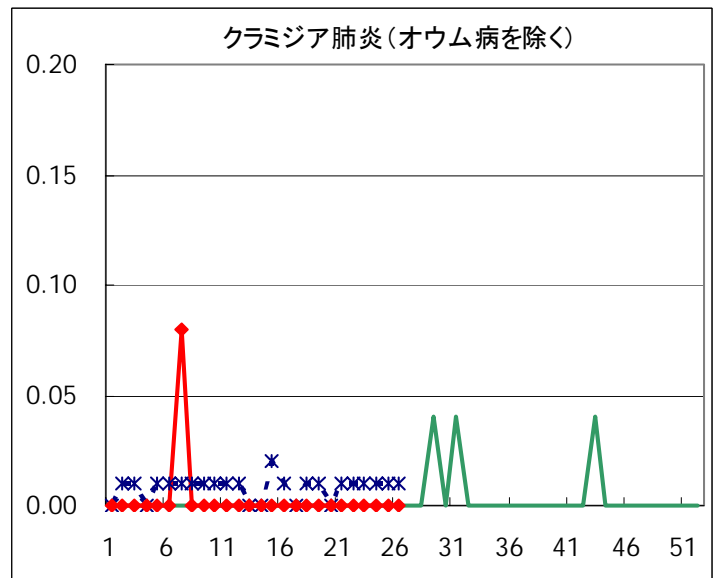
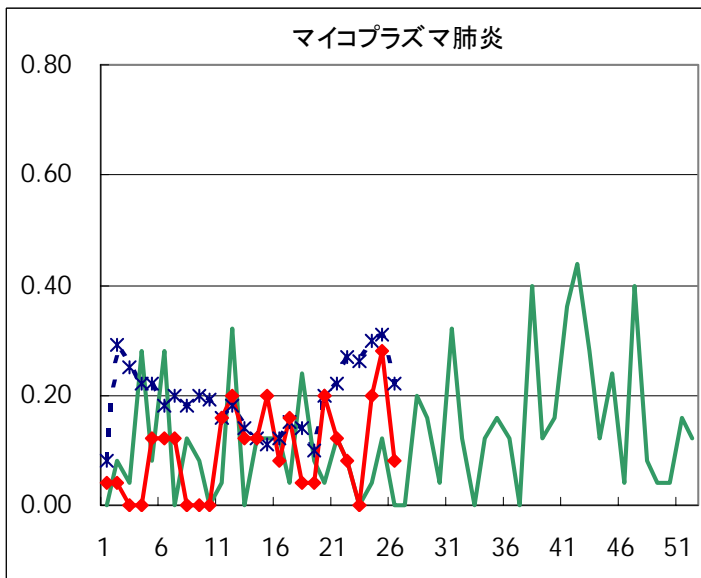
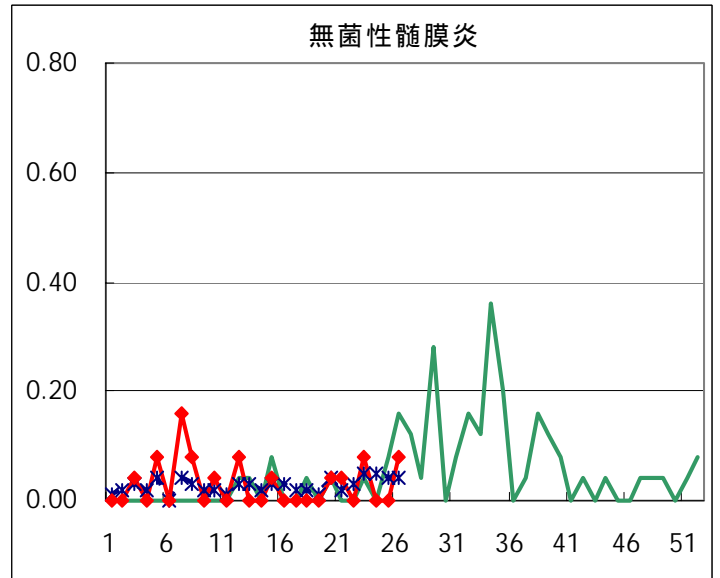
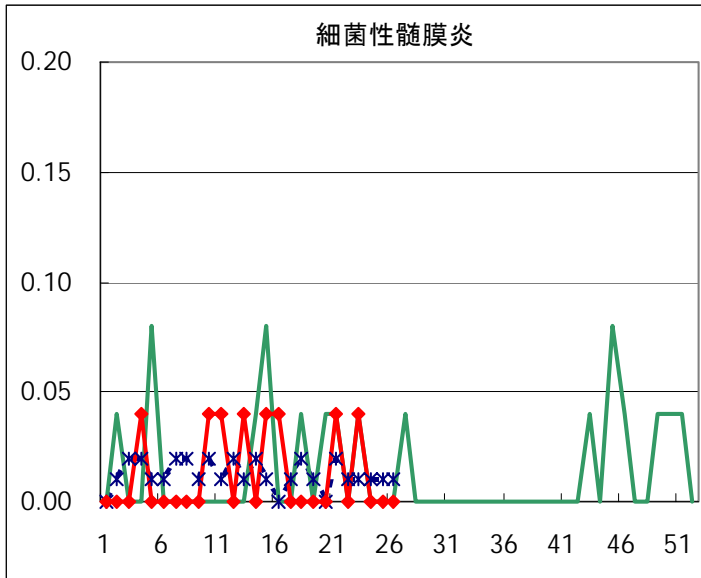




◆ 眼科定点



◆ 基幹定点



疾患別の定点医療機関数(週報告分)		
定点種別	疾 病	医療機関数
インフルエンザ	インフルエンザ	178
眼 科	急性出血性結膜炎	14
	流行性角結膜炎	
基 幹	細菌性髄膜炎	25
	無菌性髄膜炎	
	マイコプラズマ肺炎	
	クラミジア肺炎	
	成人麻疹	
小児科	上記を除く疾病	142

病原体検出情報

週別病原体・抗体検出結果(2004年19週～26週)

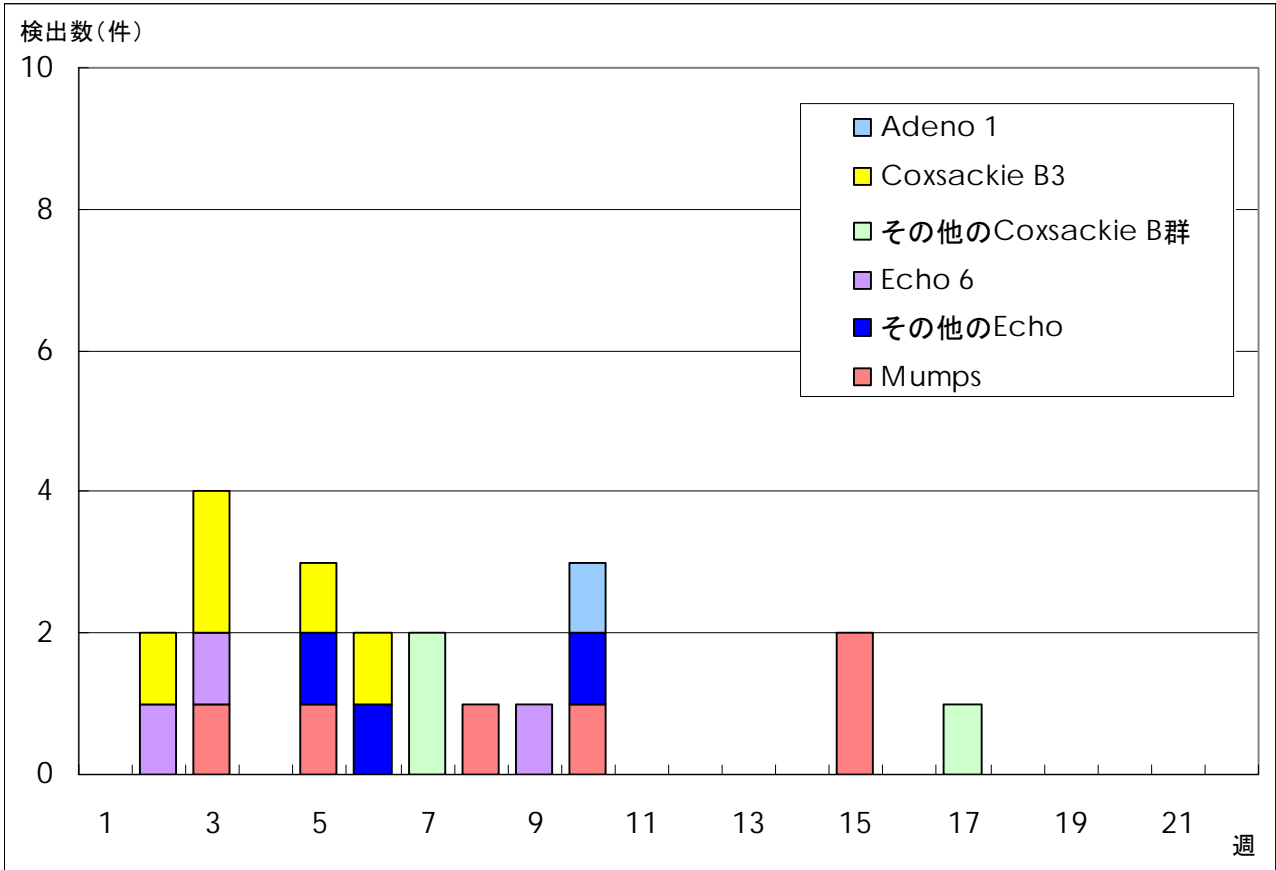
検出病原体・抗体		検体採取週								合計	
		2004年									
		19	20	21	22	23	24	25	26		
ウイルス	インフルエンザAソ連型										
	インフルエンザA香港型										
	インフルエンザB型	1								1	
	RSV										
	アデノ	6	5		8	12	4	5	3	43	
	エンテロ				8	3		2	7	20	
	ノロ	1	99	38	14	6	20		15	193	
	ロタ		2							2	
	単純ヘルペス	2								2	
	水痘・帯状疱疹					1				1	
	EBV					1				1	
	CMV										
	HHV6/7		1	1			1	1	1	5	
	ムンプス	2								2	
	麻疹										
	パルボB19		2					1		3	
	分離型別・遺伝子型別	ポリオ1									
		ポリオ2					1				1
		アデノ1									
		アデノ2				1					1
アデノ3		1			1	2	1			5	
エコー13											
エンテロ71							1		2	3	
コクサッキーA6											
ライノ							2	2		4	
抗体		デング			1						1
	ツツガムシ										
細菌	カンピロバクター						1			1	
	サルモネラ										
	下痢原性大腸菌			1						1	
	エロモナス										
	O157										
	MRSAコアグララーゼⅠ型										
	MRSAコアグララーゼⅡ型	3	3	3	3	2		2		16	
	MRSAコアグララーゼⅢ型		1					1		2	
	MSSAコアグララーゼⅤ型										
	溶連菌T-1型	1	1	1	1		1			5	
	溶連菌T-3型										
	溶連菌T-4型	3	1	1	2			2		9	
	溶連菌T-6型		1					1		2	
	溶連菌T-12型	6		3	2		1	3		15	
	溶連菌T-22型										
	溶連菌T-25型			1						1	
溶連菌T-28型			2						2		
溶連菌UT		1							1		
性感染症	梅毒				1				1	2	
	クラミジア抗体	11	18	17	18	19	13	38	6	140	
	クラミジア遺伝子		1		2	1		1		5	
	淋菌遺伝子		1		1	1		1		4	
	パピローマ		3	6	5	3	3	3	1	24	

臨床診断名別病原体検出結果（2004年19週～26週）

臨床診断名 検出病原体	インフルエンザ (インフルエンザを含む)	上気道炎	下気道炎	咽頭結膜熱	A群溶血性レンサ球菌咽頭炎	感染性胃腸炎	無菌性髄膜炎	脳炎	ヘルパンギーナ	手足口病	伝染性紅斑	発疹症	流行性耳下腺炎	口内炎	水痘	その他	合計
インフルエンザAソ連型																	
インフルエンザA香港型																	
インフルエンザB型				1													1
RSV																	
アデノ		14	4	1		7	7	1				4			1	4	43
アデノ1																	
アデノ2		1															1
アデノ3		2										1				2	5
エンテロ		5					4			3		4				4	20
エコー13																	
コクサッキーA6																	
ポリオ1																	
ポリオ2																1	1
ムンプス													2				2
ノロ						193											193
ロタ						2											2
単純ヘルペス								1						1			2
水痘・带状疱疹しん															1		1
パルボB19												2				1	3
カンピロバクター						1											1
サルモネラ																	
下痢原性大腸菌						1											1

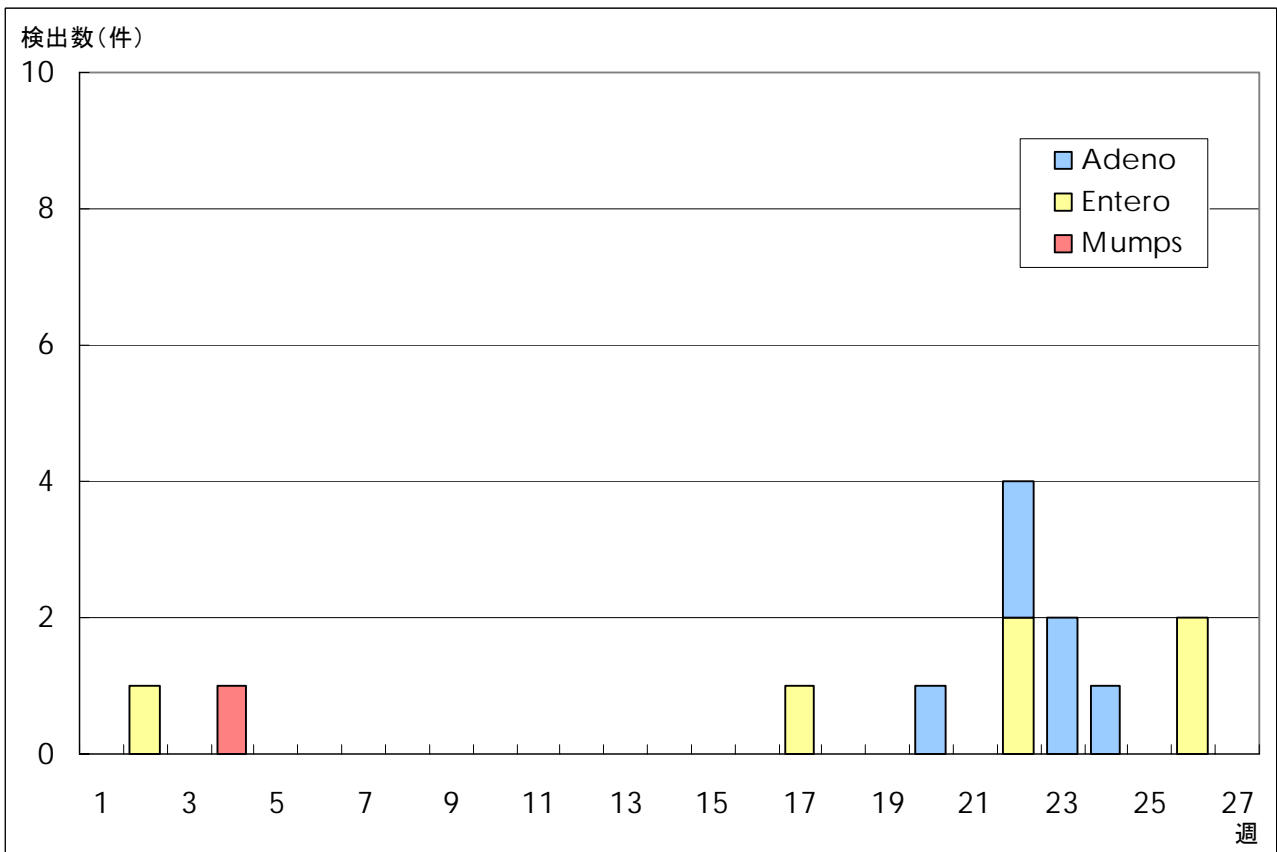
病原体グラフ (無菌性髄膜炎)

無菌性髄膜炎患者から検出されたウイルス(全国)



IASR 病原微生物検出情報 (2004年5月24日現在報告数)

無菌性髄膜炎患者から検出されたウイルス(東京都)



微生物部ウイルス研究科

年齢階級別報告数 2004年 26週

	RS ウイルス 感染症	インフルエ ンザ	咽頭 結膜熱	A群溶血性 レンサ球菌 咽頭炎	感染性 胃腸炎	水痘	手足口病	伝染性 紅斑	突発性 発しん
～6ヶ月					7	3			7
～1歳			3		16	4	8	1	46
1歳			24	2	55	25	22	9	30
2歳			14	9	45	19	28	5	2
3歳			16	13	55	32	20	21	
4歳	1		21	17	51	32	11	17	
5歳			22	25	45	16	7	20	
6歳			12	20	27	9	4	17	
7歳			4	19	14	13	1	12	
8歳			7	19	23	2		6	
9歳			3	8	14	1	2	6	
10～14歳			2	11	37	3	3	7	
15～19歳				1	11	1			
20～29歳	2		1	9	71		2	3	
30～39歳									
40～49歳									
50～59歳									
60～69歳									
70～79歳									
80歳以上									
合計	3	-	129	153	471	160	108	124	85
先週比	-3	0	20	6	-77	29	1	26	8

注：小児科定点把握対象疾病のうち、「20～29歳」は「20歳以上」と読み替える。
眼科疾患のうち、「70～79歳」は「70歳以上」と読み替える。

	百日咳	風しん	ヘルパン ギーナ	麻しん (成人 以外)	流行性 耳下腺炎	急性出血性 結膜炎	流行性 角結膜炎	不明 発疹症	MCL S
～6ヶ月			1					2	
～1歳		2	24					1	
1歳		1	89	1	1			3	
2歳			88		1			3	
3歳		1	63		9				
4歳			41		12				
5歳			26		11				
6歳			8		6				
7歳			5		3			1	
8歳			5		4				
9歳			3		2				
10～14歳			5		5				
15～19歳			2				1		
20～29歳		2	5				2		
30～39歳							3		
40～49歳							3		
50～59歳									
60～69歳									
70～79歳									
80歳以上									
合計	-	6	365	1	54	-	9	10	-
先週比	-3	1	71	-3	4	0	-1	-5	0

注：小児科定点把握対象疾病のうち、「20～29歳」は「20歳以上」と読み替える。
眼科疾患のうち、「70～79歳」は「70歳以上」と読み替える。

保健所別報告数 2004年 26週

	RS ウイルス 感染症	インフル エンザ	咽頭 結膜炎	A群溶血性 レンサ球菌 咽頭炎	感染性 胃腸炎	水痘	手足口病	伝染性 紅斑	突発性 発疹	百日咳
千代田			1	1	2		1	1		
中央区			2	3	14	2	5	5	4	
みなと	3		10	5	19	2		13	1	
新宿区			1	3	33	5	5	1	1	
文京				1	1	3		10		
台東			1	4	23	2	4	10	3	
墨田区			1	2	4	1	2	7	2	
江東区			1	4	11	12	1	1	4	
品川区			1	9	16	4		5	1	
目黒区			4		4	6	2	12	3	
大田区			21	11	41	3	4	7	7	
世田谷区			9	4	34	6		3	4	
渋谷区			1	4	18	5	6	6	3	
中野区				11	24	14	2	2	3	
杉並				8	21	9	3	1	6	
池袋					1			1	2	
北区			7	12	12	11	5	2	4	
荒川区				4	12	2	3	1	1	
板橋区			1	3	17	1	1	2	1	
練馬区			11	7	25	9	4	2	2	
足立			4	2	4	7	1	1		
葛飾			1	3	7	7	29	2	6	
江戸川			15	19	23	10	22	4	5	
西多摩			9	8	25	8		11	4	
八王子			2		1	5		1	1	
南多摩			9	2	9	8	1	1	1	
町田				2	10	2			3	
多摩立川			12	5	6	2	2	3	2	
多摩府中				5	13	4	4	3	4	
多摩小平			4	11	41	5	1	3	6	
島しょ			1			5		3	1	

東京都合計	3	-	129	153	471	160	108	124	85	-
定点当り報告数	0.02	-	0.91	1.08	3.32	1.13	0.76	0.87	0.60	-

保健所別報告数 2004年 26週

	風しん	ヘルパン ギーナ	麻しん (成人 以外)	流行性 耳下腺炎	急性出血 性結膜炎	流行性 角結膜炎	不明 発疹症	MCLS	合計
千代田		2							8
中央区		9		2					46
みなと		4		2					59
新宿区		3				2	1		55
文京		5				1			21
台東		17		2					66
墨田区		8							27
江東区		8				2			44
品川区	1	19		5			1		62
目黒区		1		2					34
大田区		9		1			2		106
世田谷区		12		3					75
渋谷区	1	6							50
中野区		16							72
杉並				3					51
池袋		14							18
北区		52		2					107
荒川区		6		4		2	1		36
板橋区	1	4							31
練馬区		29					1		90
足立		13		6					38
葛飾		26		2					83
江戸川		27		1					126
西多摩	3	5		2					75
八王子		4							14
南多摩		3		4			1		39
町田		7				1	2		27
多摩立川				1		1			34
多摩府中		11	1	6					51
多摩小平		44		5			1		121
島しょ		1		1					12

東京都合計	6	365	1	54	-	9	10	-	1678
定点当り報告数	0.04	2.57	0.01	0.38	-	0.64	0.07	-	

保健所別報告数(定点当たり)2004年26週

	RS ウイルス 感染症	インフル エンザ	咽頭 結膜炎	A群溶血性 レンサ球菌 咽頭炎	感染性 胃腸炎	水痘	手足口病	伝染性 紅斑	突発性 発しん	百日咳
千代田			0.25	0.25	0.50		0.25	0.25		
中央区			0.67	1.00	4.67	0.67	1.67	1.67	1.33	
みなと	0.50		1.67	0.83	3.17	0.33		2.17	0.17	
新宿区			0.17	0.50	5.50	0.83	0.83	0.17	0.17	
文京				0.33	0.33	1.00		3.33		
台東			0.33	1.33	7.67	0.67	1.33	3.33	1.00	
墨田区			0.33	0.67	1.33	0.33	0.67	2.33	0.67	
江東区			0.33	1.33	3.67	4.00	0.33	0.33	1.33	
品川区			0.17	1.50	2.67	0.67		0.83	0.17	
目黒区			1.33		1.33	2.00	0.67	4.00	1.00	
大田区			2.33	1.22	4.56	0.33	0.44	0.78	0.78	
世田谷区			1.13	0.50	4.25	0.75		0.38	0.50	
渋谷区			0.25	1.00	4.50	1.25	1.50	1.50	0.75	
中野区				1.83	4.00	2.33	0.33	0.33	0.50	
杉並				1.33	3.50	1.50	0.50	0.17	1.00	
池袋					0.20			0.20	0.40	
北区			1.75	3.00	3.00	2.75	1.25	0.50	1.00	
荒川区				2.00	6.00	1.00	1.50	0.50	0.50	
板橋区			0.17	0.50	2.83	0.17	0.17	0.33	0.17	
練馬区			2.20	1.40	5.00	1.80	0.80	0.40	0.40	
足立			1.00	0.50	1.00	1.75	0.25	0.25		
葛飾			0.25	0.75	1.75	1.75	7.25	0.50	1.50	
江戸川			3.75	4.75	5.75	2.50	5.50	1.00	1.25	
西多摩			1.80	1.60	5.00	1.60		2.20	0.80	
八王子			1.00		0.50	2.50		0.50	0.50	
南多摩			3.00	0.67	3.00	2.67	0.33	0.33	0.33	
町田				1.00	5.00	1.00			1.50	
多摩立川			2.00	0.83	1.00	0.33	0.33	0.50	0.33	
多摩府中				0.50	1.30	0.40	0.40	0.30	0.40	
多摩小平			0.67	1.83	6.83	0.83	0.17	0.50	1.00	
島しょ			1.00			5.00		3.00	1.00	

東京都合計	3	-	129	153	471	160	108	124	85	-
定点当り報告数	0.02	-	0.91	1.08	3.32	1.13	0.76	0.87	0.60	-

保健所別報告数(定点当たり)2004年26週

	風しん	ヘルパン ギーナ	麻疹 (成人 以外)	流行性 耳下腺炎	急性出血 性結膜炎	流行性 角結膜炎	不明 発疹症	MCLS
千代田		0.50						
中央区		3.00		0.67				
みなと		0.67		0.33				
新宿区		0.50				1.00	0.17	
文京		1.67				1.00		
台東		5.67		0.67				
墨田区		2.67						
江東区		2.67				2.00		
品川区	0.17	3.17		0.83			0.17	
目黒区		0.33		0.67				
大田区		1.00		0.11			0.22	
世田谷区		1.50		0.38				
渋谷区	0.25	1.50						
中野区		2.67						
杉並				0.50				
池袋		2.80						
北区		13.00		0.50				
荒川区		3.00		2.00		2.00	0.50	
板橋区	0.17	0.67						
練馬区		5.80					0.20	
足立		3.25		1.50				
葛飾		6.50		0.50				
江戸川		6.75		0.25				
西多摩	0.60	1.00		0.40				
八王子		2.00						
南多摩		1.00		1.33			0.33	
町田		3.50				1.00	1.00	
多摩立川				0.17		1.00		
多摩府中		1.10	0.10	0.60				
多摩小平		7.33		0.83			0.17	
島しょ		1.00		1.00				

東京都合計	6	365	1	54	-	9	10	-
定点当り報告数	0.04	2.57	0.01	0.38	-	0.64	0.07	-