

## 2004年第29週報告分

- 発生動向の概況
- 定点医療機関からのコメント
- 全数届出患者報告数
- 五類定点患者報告数
- 疾病別グラフ(五類定点週報告分)
- 病原体検出情報(表・グラフ)  
－腸管出血性大腸菌感染症－
- 年齢階級別報告数
- 保健所別報告数
- 保健所別報告数(定点当たり)

東京都医師会感染症予防検討委員会

事務局:東京都健康安全研究センター疫学情報室

電話:03-3363-3213(直通)

FAX:03-5332-7365

E-mail: idsc@tokyo-eiken.go.jp

アドレス: idsc.tokyo-eiken.go.jp/



## 発生動向の概況 29週分

### (全数報告の疾患)

- ・細菌性赤痢が1件報告された。フレキシネル菌で、推定感染地はインドである。
- ・腸チフスが1件報告された。推定感染地はバングラデシュである。
- ・腸管出血性大腸菌感染症が10件報告された。血清型はO157が9件(VT2産生株5件、VT1&VT2産生株4件)、不明1件(VT2産生株)である。
- ・マラリアが1件報告された。熱帯熱マラリアで、推定感染地はナイジェリアである。
- ・アメーバ赤痢が1件報告された。推定感染地は国内である。
- ・クロイツフェルト・ヤコブ病が1件報告された。臨床決定の孤発例で、感染地および感染経路は不明である。
- ・HIV感染症が14件報告された。無症候性キャリア11件、AIDS2件、その他1件で、推定感染経路は同性間性的接触9件、異性間性的接触3件、その他1件、不明1件である。
- ・梅毒が1件報告された。無症候梅毒で、感染経路は不明である。

(推定される感染地は医師の届出によるものです)

### (定点報告の疾患)

- ・咽頭結膜熱の報告数が更に増加し、過去最多となっている。

### (検出された病原体)

- ・ Dengue熱患者1名の血液から Dengueウイルスの遺伝子が検出された。
- ・ ヘルパンギーナ2名、咽頭炎2名の咽頭拭い液からコクサッキーウイルスA群の遺伝子が検出された。
- ・ 髄膜炎1名の髄液からエコーウイルス30型の、急性脳症1名の咽頭拭い液からコクサッキーウイルスA群とヒトヘルペスウイルス6型の遺伝子がそれぞれ検出された。
- ・ 川崎病、けいれん重積、伝染性単核球症各1名の咽頭拭い液からヒトヘルペスウイルス6型の遺伝子が検出された。
- ・ 発熱患者1名の髄液からエンテロウイルスB群の遺伝子が検出された。
- ・ 菌株で搬入されたMRSA1株のコアグラマーゼはI型だった。
- ・ 性感染症定点等から搬入された血清等105件中3件から梅毒特異抗体が検出された。
- ・ 性感染症定点等から搬入された血清等114件中38件からクラミジア・トラコマチス特異抗体が検出された。
- ・ 性感染症定点等から搬入された頸管拭い液12件中2件からクラミジア・トラコマチス遺伝子が検出された。

- ・性感染症定点等から搬入された頸管拭い液12件中7件からヒトパピローマウイルス遺伝子が検出された。
- ・多摩地区の定点から搬入された感染性胃腸炎1名の糞便からアデノウイルス41型の遺伝子が検出された。

## 定点医療機関からのコメント

### 中野区

- ・感染性腸炎はカンピロバクターの感染でした。

# 全数届出患者報告数 2004年 29週

分類	疾病名	東京都分(報告週)					全国分(診断週)	
		26週	27週	28週	29週	年累計	29週	年累計
一類	エボラ出血熱							
	クリミア・コンゴ出血熱							
	重症急性呼吸器症候群							
	痘そう							
	ペスト							
	マールブルグ病							
	ラッサ熱							
二類	急性灰白髄炎							
	コレラ	1				4	2	31
	細菌性赤痢	1		1	1	65	11	254
	ジフテリア							
	腸チフス				1	9	1	33
パラチフス	2	1			10	1	42	
三類	腸管出血性大腸菌感染症	7	9	8	10	108	203	1347
四類	E型肝炎			1		1	(3)	(20)
	ウエストナイル熱							
	A型肝炎		1			17		(88)
	エキノコックス症						1	19
	黄熱							
	オウム病			1		2		29
	回帰熱							
	Q熱					1		5
	狂犬病							
	高病原性鳥インフルエンザ							
	コクシジオイデス症							2
	サル痘							
	腎症候性出血熱							
	炭疽							
	つつが虫病					5		94
	デング熱		2	1		7		9
	ニパウイルス感染症							
	日本紅斑熱							19
	日本脳炎							1
	ハンタウイルス肺症候群							
	Bウイルス病							
ブルセラ症								
発しんチフス								
ボツリヌス症								
マラリア	1	1		1	11	1	31	
野兔症								
ライム病							2	
リッサウイルス感染症								
レジオネラ症	2	1	1		10	2	73	
レプトスピラ症					1		(1)	
五類 (全数届出)	アメーバ赤痢	3		2	1	80	5	318
	ウイルス性肝炎(A型・E型を除く)		3			29	3	154
	急性脳炎					3		(38)
	クリプトスポリジウム症					5		6
	クロイツフェルト・ヤコブ病				1	8	4	85
	劇症型溶血性レンサ球菌感染症					5		38
	後天性免疫不全症候群	9	9	7	14	238	13	584
	ジアルジア症		1			12		43
	髄膜炎菌性髄膜炎	1				4		16
	先天性風しん症候群					3		5
	梅毒			2	1	35	7	265
	破傷風					1	2	47
	バンコマイシン耐性黄色ブドウ球菌感染症							
バンコマイシン耐性腸球菌感染症					3	2	30	

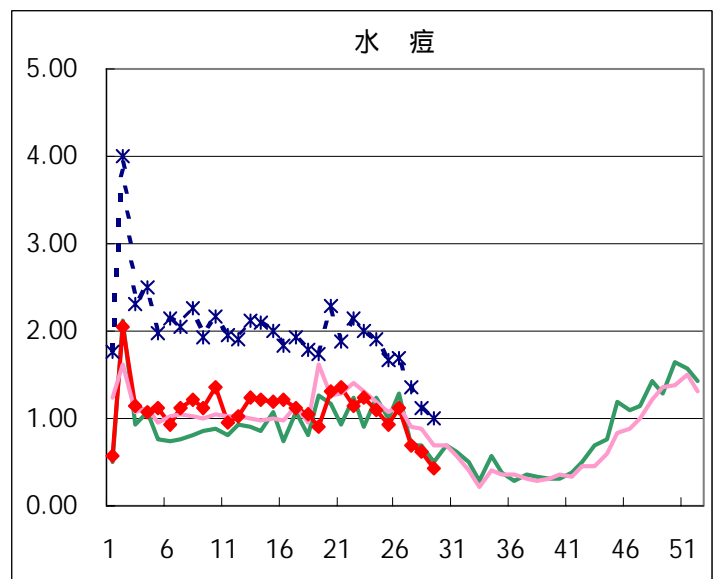
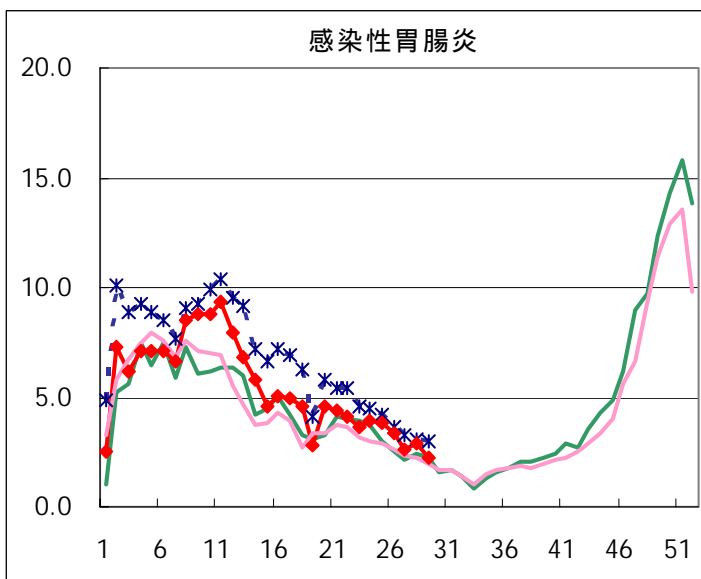
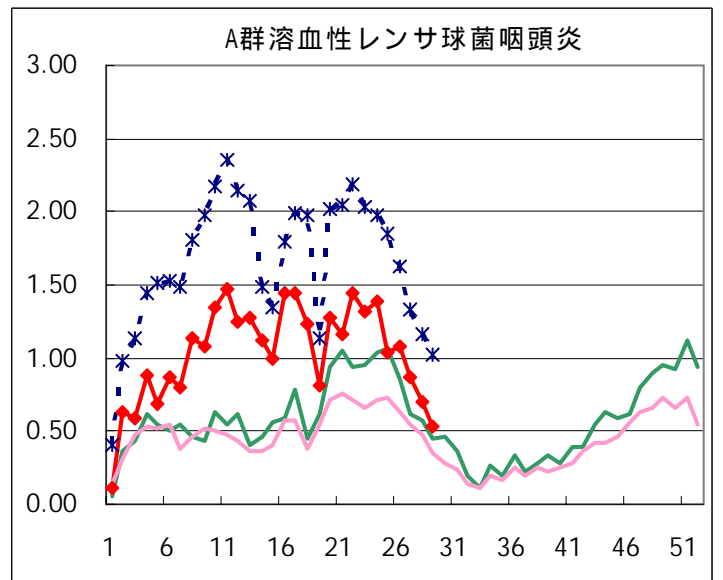
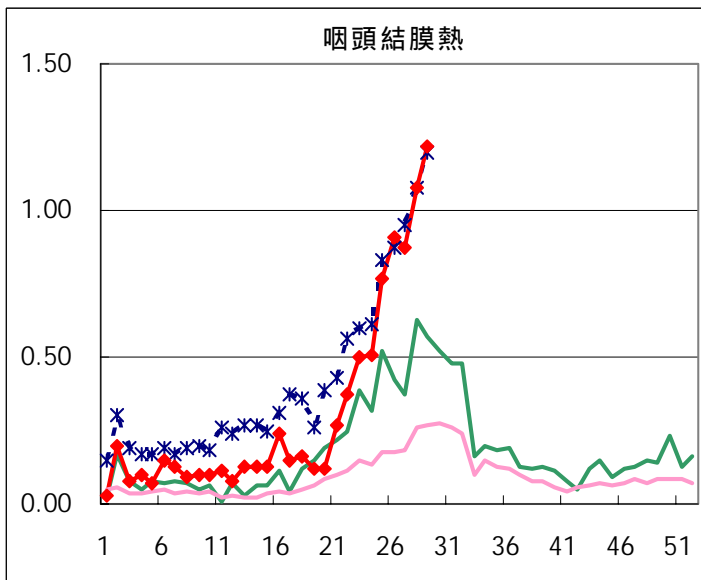
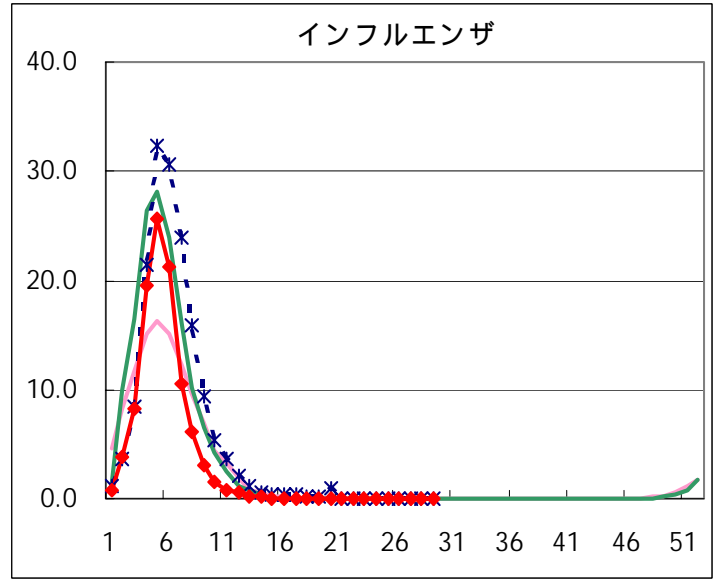
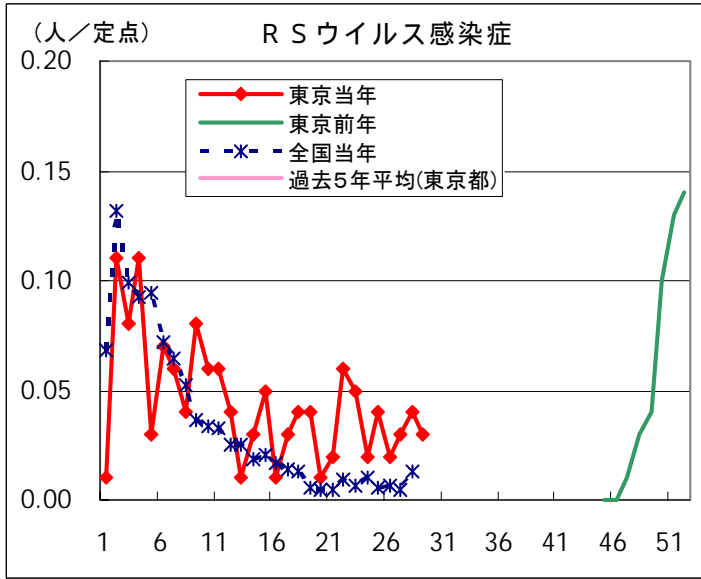
2004/7/27集計(カッコ内の数値は前週分である)。

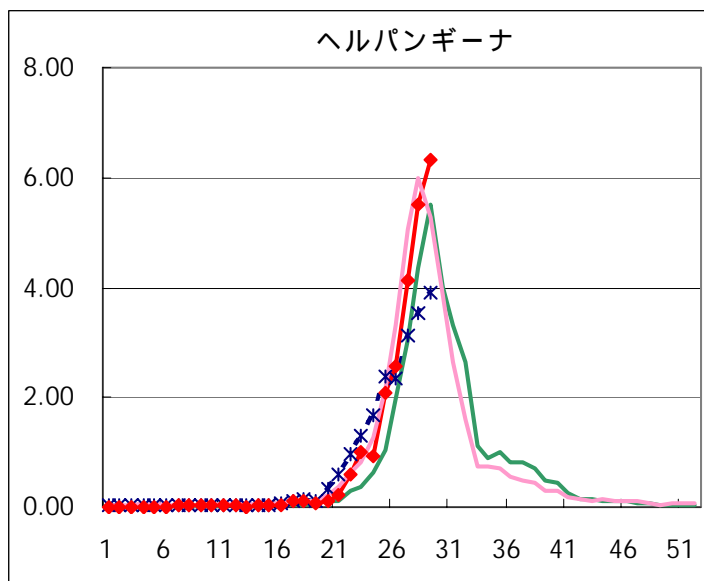
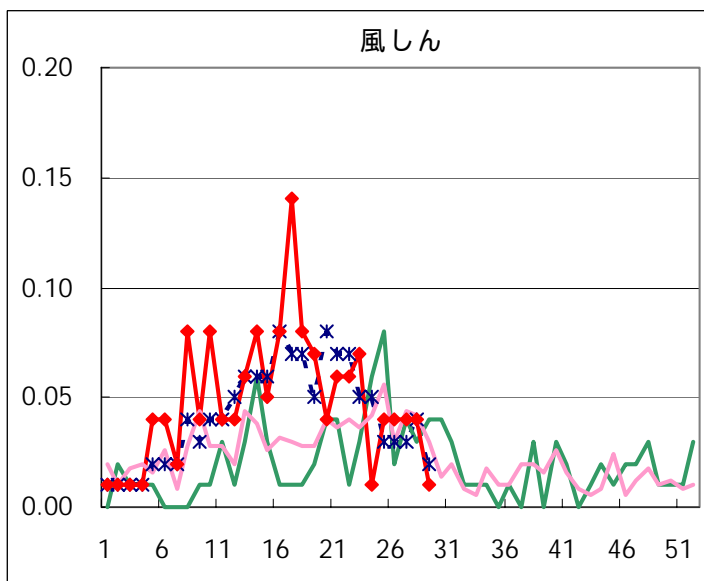
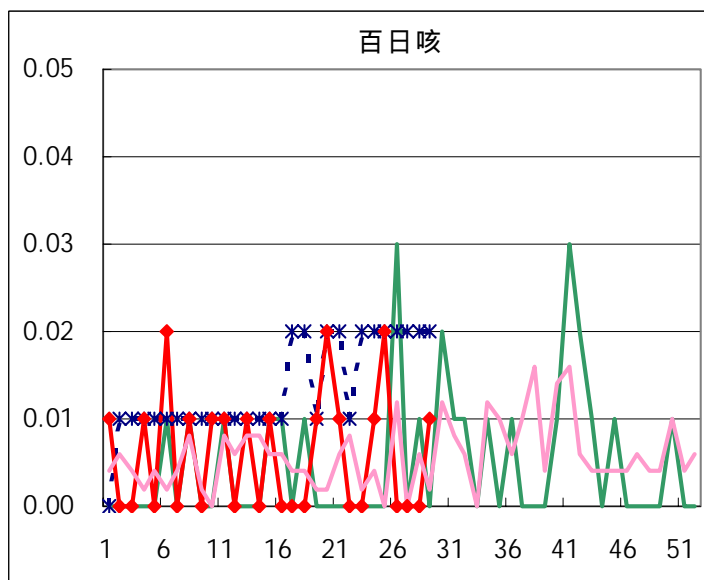
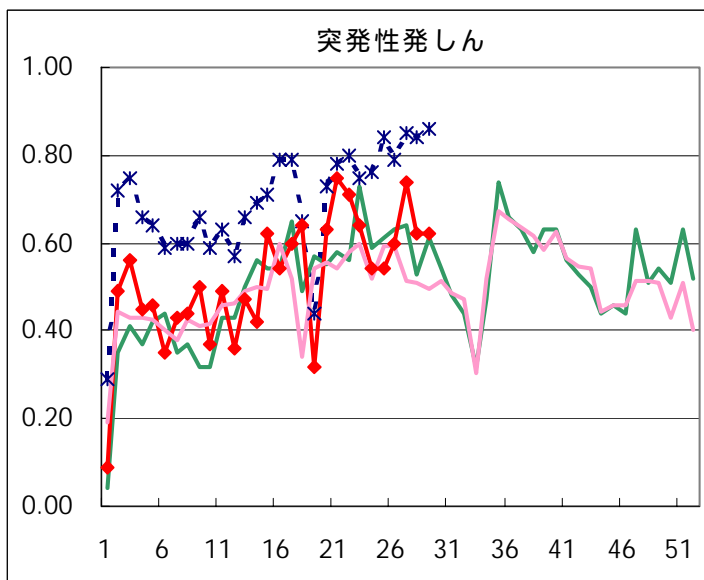
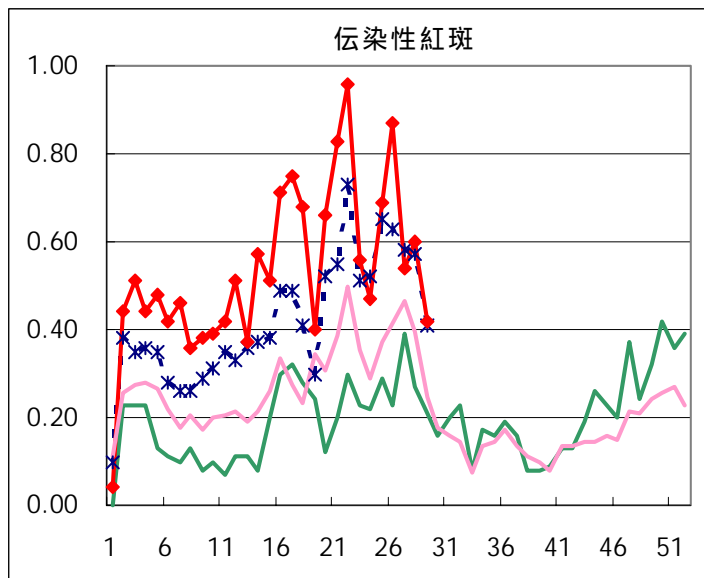
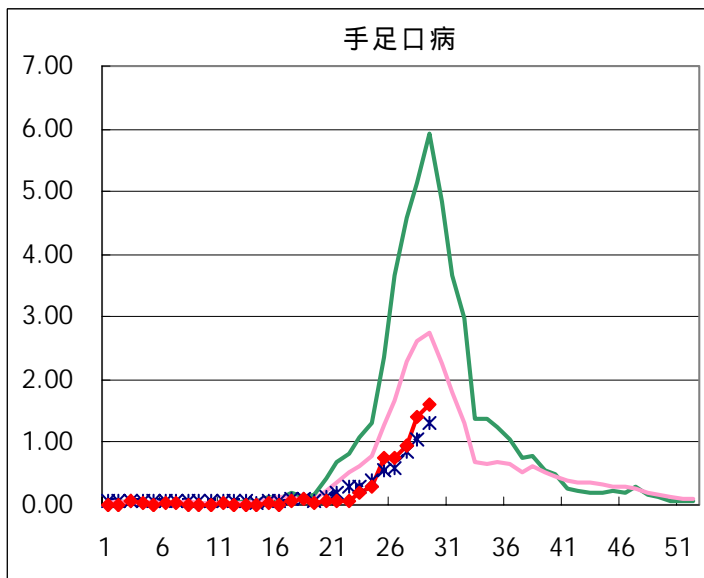
## 五類定点患者報告数（男女別）

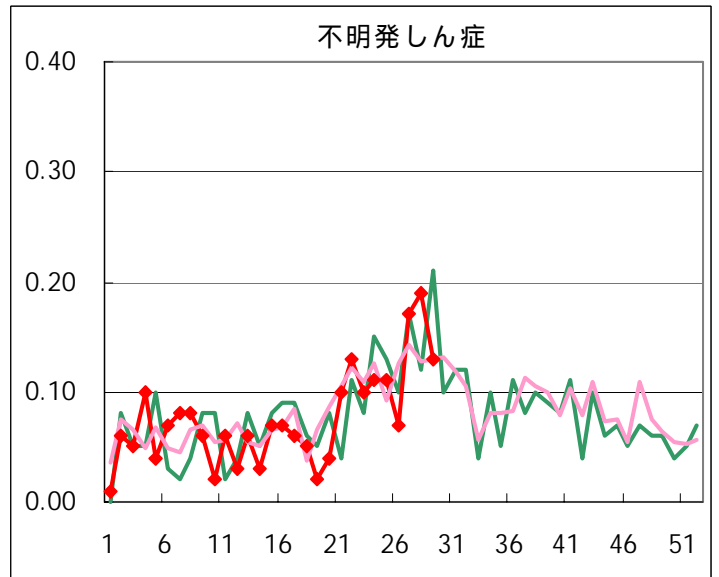
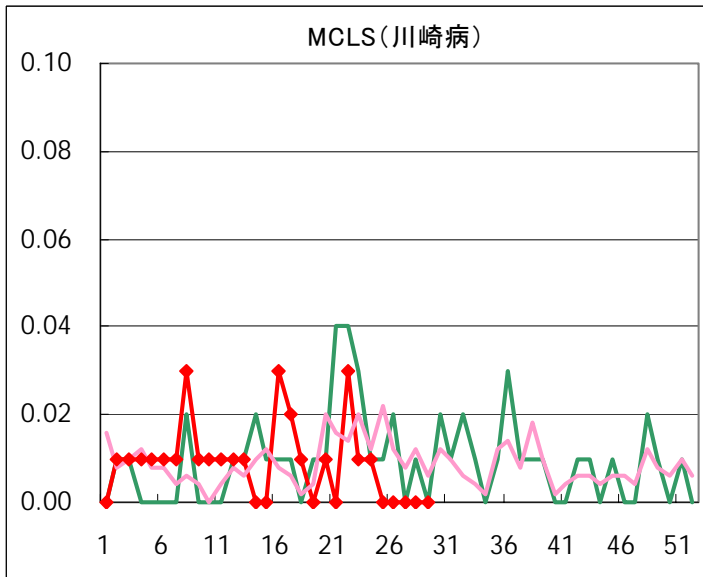
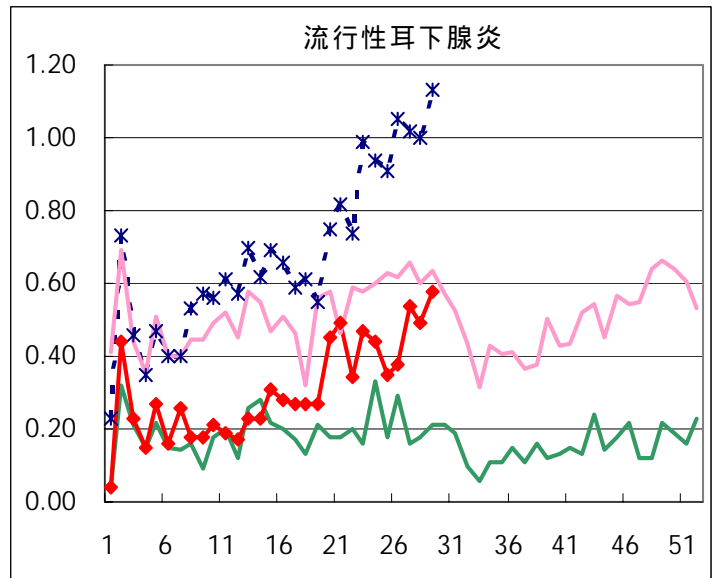
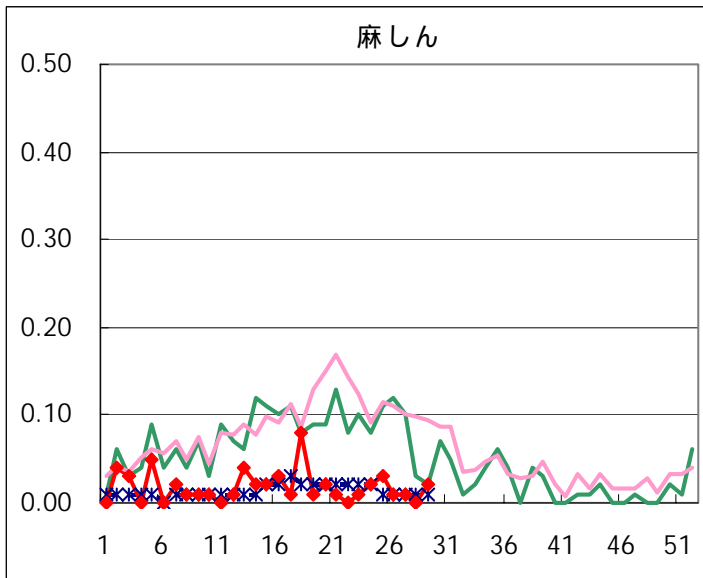
疾病名	性	2004年				4週合計	年累計
		26	27	28	29		
RSウイルス感染症	男	2	2	1	2	7	101
	女	1	2	4	2	9	78
インフルエンザ	男						9,163
	女						9,022
咽頭結膜熱	男	71	61	79	88	299	678
	女	58	62	75	85	280	595
A群溶血性レンサ球菌咽頭炎	男	76	70	54	41	241	2,270
	女	77	54	46	34	211	1,976
感染性胃腸炎	男	262	196	209	171	838	11,565
	女	209	179	197	141	726	10,853
水痘	男	81	45	55	26	207	2,404
	女	79	55	34	34	202	2,086
手足口病	男	56	81	116	121	374	513
	女	52	54	83	107	296	422
伝染性紅斑	男	65	35	41	34	175	1,056
	女	59	41	44	25	169	1,140
突発性発しん	男	38	52	41	40	171	1,090
	女	47	53	47	48	195	1,044
百日咳	男				1	1	12
	女				1	1	10
風しん	男	4		4	1	9	113
	女	2	6	2	1	11	90
ヘルパンギーナ	男	193	316	398	449	1,356	1,759
	女	172	270	386	450	1,278	1,670
麻しん(成人以外)	男				3	3	33
	女	1	1			2	31
流行性耳下腺炎	男	29	48	39	52	168	707
	女	25	29	30	30	114	555
不明発疹症	男	6	12	10	10	38	154
	女	4	12	17	8	41	151
MCLS	男						16
	女						18
急性出血性結膜炎	男						2
	女						3
流行性角結膜炎	男	5	10	11	10	36	222
	女	4	4	3	6	17	203
細菌性髄膜炎	男						6
	女						2
無菌性髄膜炎	男	1	1			2	8
	女	1		1		2	13
マイコプラズマ肺炎	男	2	1	2	3	8	38
	女		1	4		5	36
クラミジア肺炎（オウム病は除く）	男		1			1	1
	女						2
成人麻しん	男	1		1		2	6
	女			2		2	3

# 疾病別グラフ(五類定点週報告分)

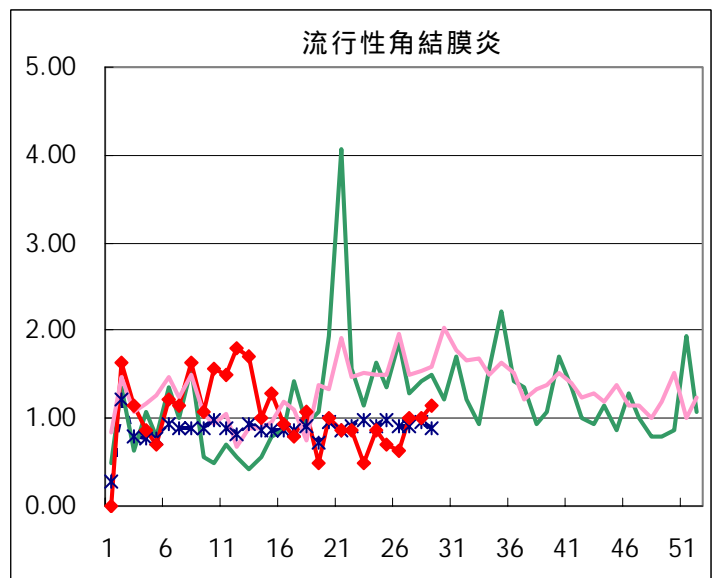
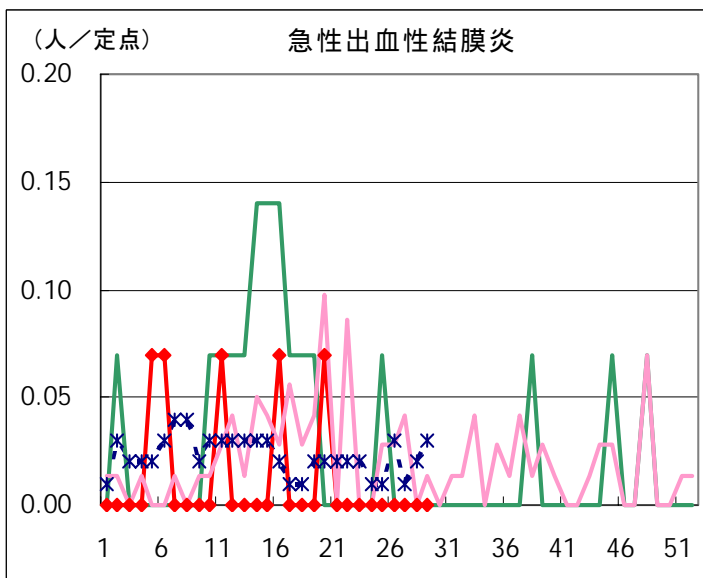
## ◆ 小児科・インフルエンザ定点





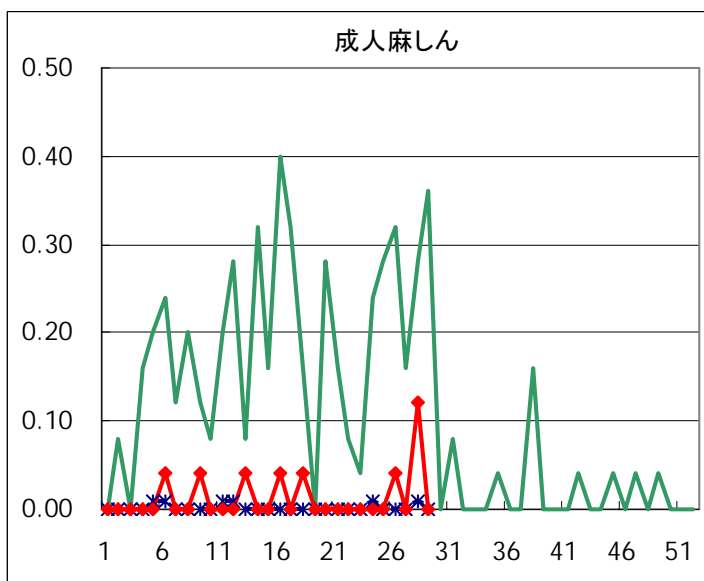
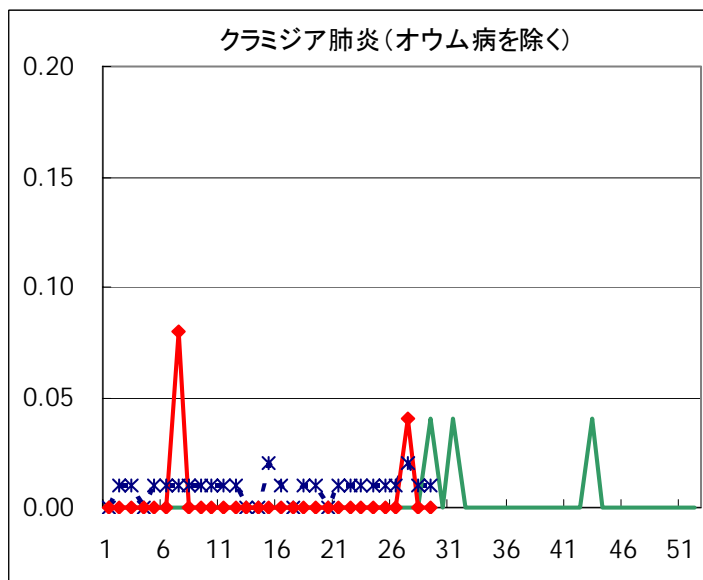
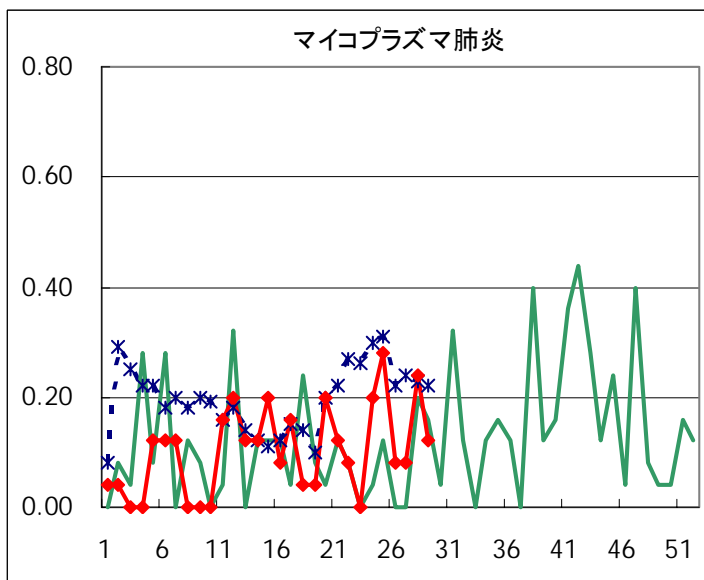
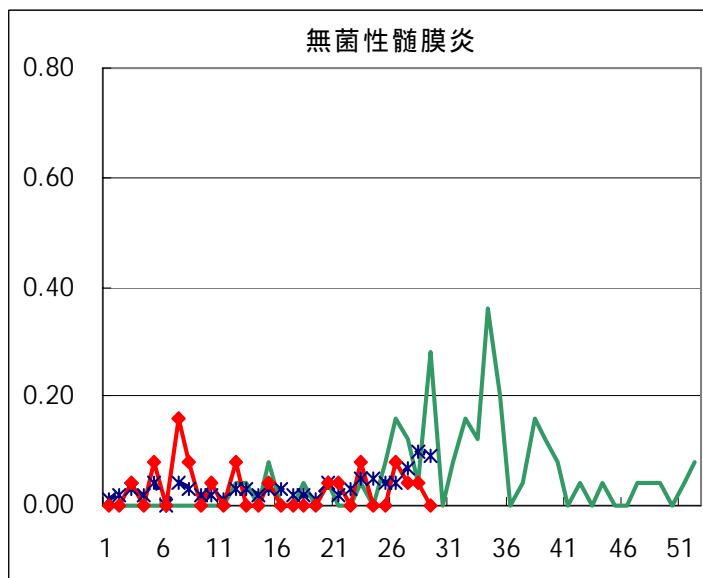
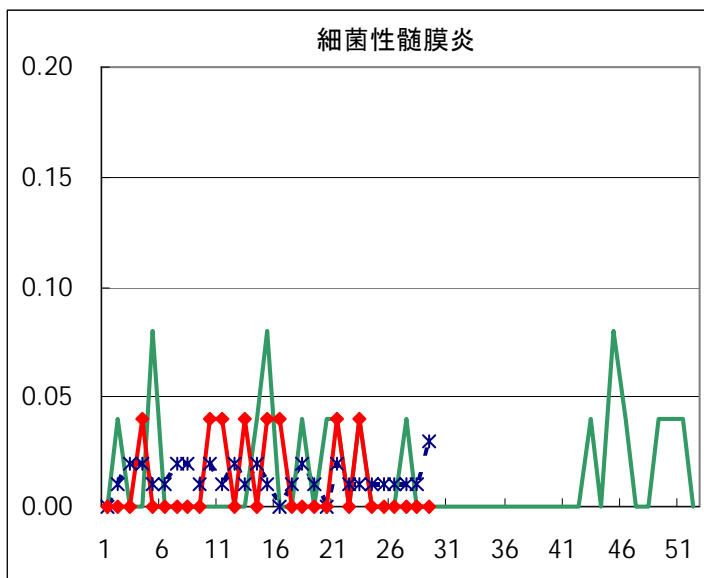


◆ 眼科定点





◆ 基幹定点



疾患別の定点医療機関数(週報告分)		
定点種別	疾 病	医療機関数
インフルエンザ	インフルエンザ	178
眼 科	急性出血性結膜炎	14
	流行性角結膜炎	
基 幹	細菌性髄膜炎	25
	無菌性髄膜炎	
	マイコプラズマ肺炎	
	クラミジア肺炎	
	成人麻疹	
小児科	上記を除く疾病	142

# 病原体検出情報

週別病原体・抗体検出結果(2004年22週～29週)

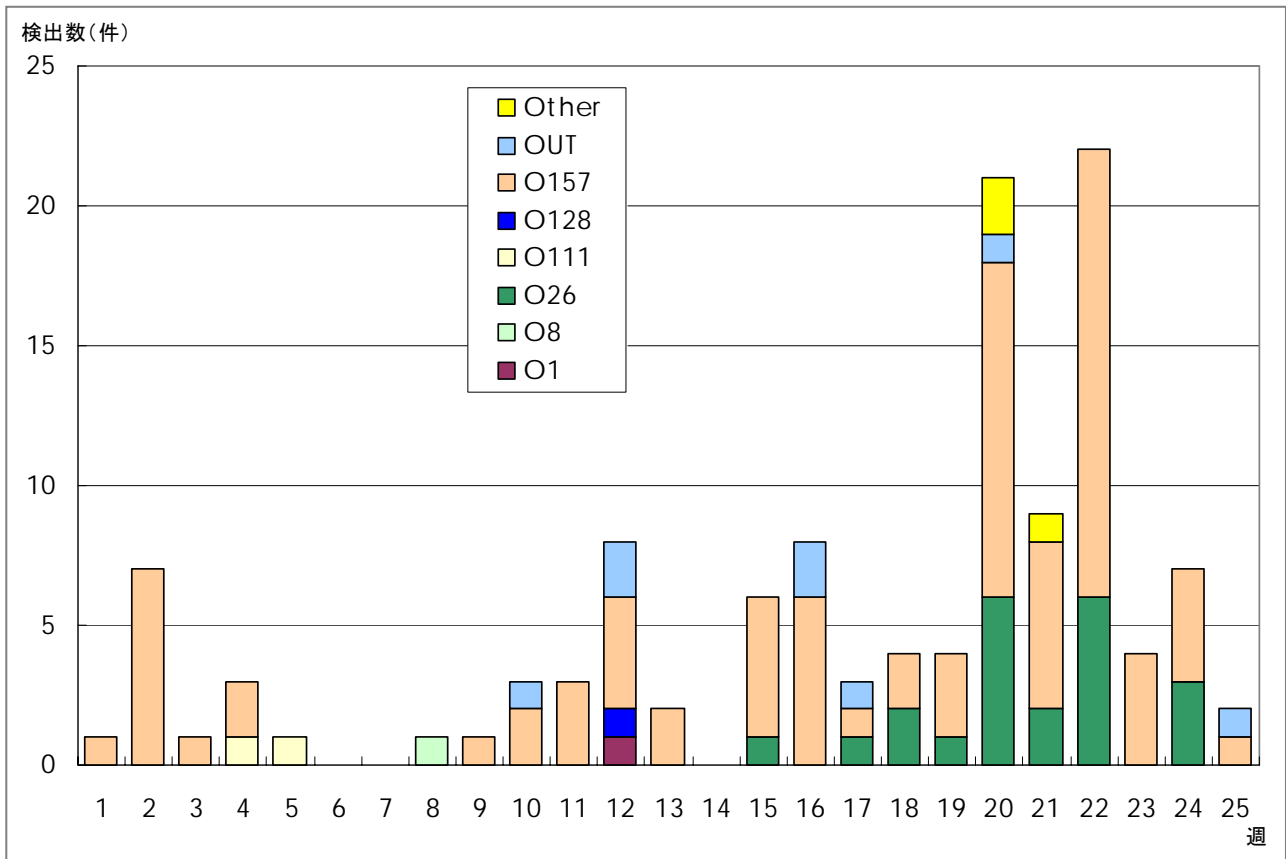
検出病原体・抗体		検体採取週								合計	
		2004年									
		22	23	24	25	26	27	28	29		
ウイルス	インフルエンザAソ連型										
	インフルエンザA香港型										
	インフルエンザB型										
	RSV										
	アデノ	8	12	4	5	3	1	6		39	
	エンテロ	8	3		2	7	5	7	7	39	
	ノロ	14	6	20		15		2		57	
	ロタ										
	単純ヘルペス										
	水痘・带状疱疹しん		1							1	
	EBV		1							1	
	CMV										
	HHV6/7			1	1	1	1	5	4	13	
	ムンプス										
	麻しん										
	パルボB19				1					1	
	分離型別・遺伝子型別	ポリオ1									
		ポリオ2		1							1
		アデノ1									
		アデノ2	1				1				2
		アデノ3	1	2	1						4
エコー13											
エンテロ71				1		2				3	
コクサッキーA6											
ライノ				2	2			2		6	
抗体	デング								1	1	
	ツツガムシ										
細菌	カンピロバクター			1						1	
	サルモネラ										
	下痢原性大腸菌										
	エロモナス										
	O157										
	MRSAコアグララーゼⅠ型								1	1	
	MRSAコアグララーゼⅡ型	3	2		2		4	5		16	
	MRSAコアグララーゼⅢ型				1		1	1		3	
	MSSAコアグララーゼⅤ型										
	溶連菌T-1型	1		1						2	
	溶連菌T-3型						1			1	
	溶連菌T-4型	2			2		4			8	
	溶連菌T-6型				1					1	
	溶連菌T-12型	2		1	3		5			11	
	溶連菌T-22型										
	溶連菌T-25型										
溶連菌T-28型						1			1		
溶連菌UT											
性感染症	梅毒	1				1	1	1	3	7	
	クラミジア抗体	18	19	13	38	6	29	4	38	165	
	クラミジア遺伝子	2	1		1		1		2	7	
	淋菌遺伝子	1	1		1					3	
	パピローマ	5	3	3	3	1		3	7	25	

臨床診断名別病原体検出結果（2004年22週～29週）

臨床診断名 検出病原体	インフルエンザ (インフルエンザを含む)	上気道炎	下気道炎	咽頭結膜熱	A群溶血性レンサ球菌咽頭炎	感染性胃腸炎	無菌性髄膜炎	脳炎	ヘルパンギーナ	手足口病	伝染性紅斑	発疹症	流行性耳下腺炎	口内炎	水痘	その他	合計
インフルエンザAソ連型																	
インフルエンザA香港型																	
インフルエンザB型																	
RSV																	
アデノ		9	5			7	6	1	1		2	5			1	2	39
アデノ1																	
アデノ2		1				1											2
アデノ3		2										1				1	4
エンテロ		9	2				6	1	3	4		7				7	39
エコー13																	
コクサッキーA6																	
ポリオ1																	
ポリオ2																1	1
ムンプス																	
ノロ						57											57
ロタ																	
単純ヘルペス																	
水痘・带状疱疹しん															1		1
パルボB19												1					1
カンピロバクター						1											1
サルモネラ																	
下痢原性大腸菌																	

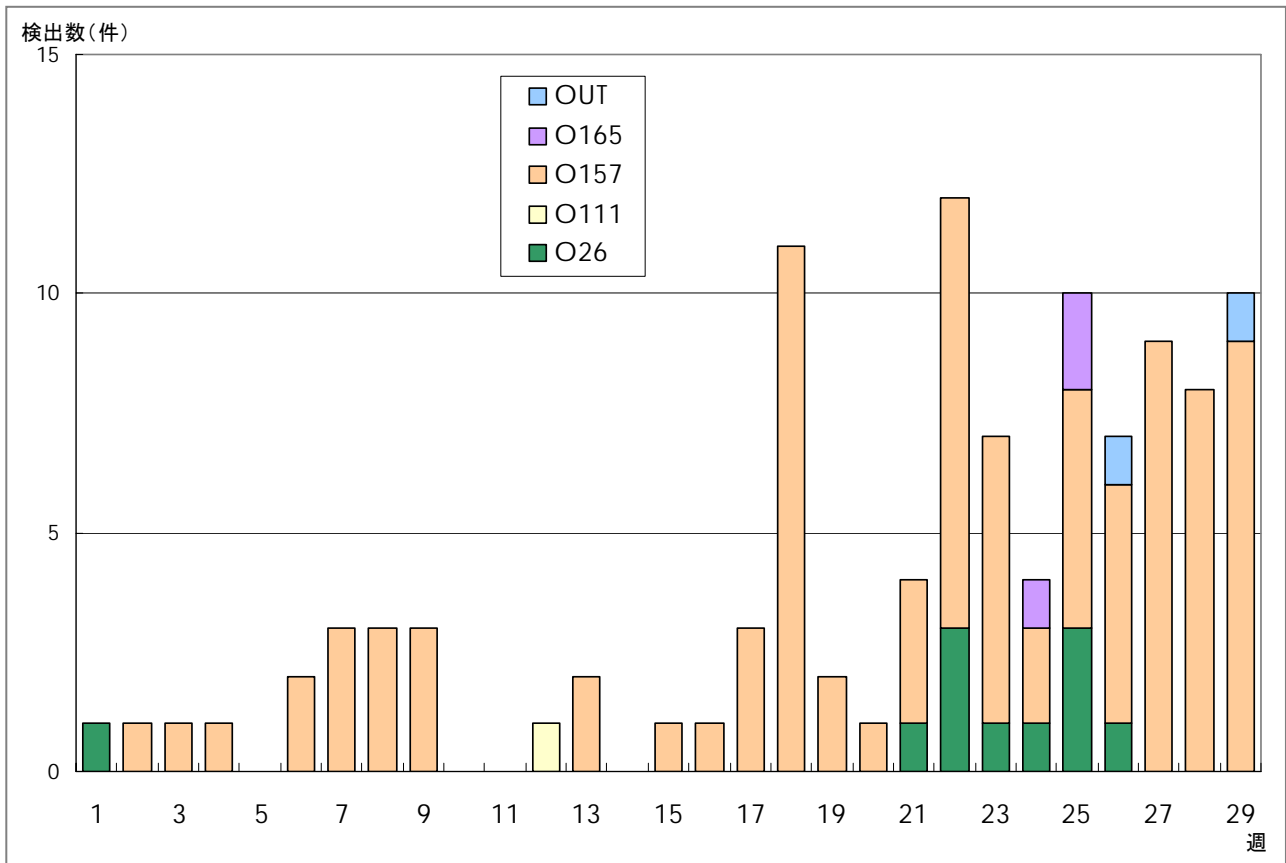
# 病原体グラフ (腸管出血性大腸菌感染症)

腸管出血性大腸菌感染症患者から検出された細菌(全国)



LASR 病原微生物検出情報(2004年6月25日現在報告数)

腸管出血性大腸菌感染症患者から検出された細菌(東京都)



東京都感染症発生動向調査

年齢階級別報告数 2004年 29週

	RS ウイルス 感染症	インフルエ ンザ	咽頭 結膜熱	A群溶血性 レンサ球菌 咽頭炎	感染性 胃腸炎	水痘	手足口病	伝染性 紅斑	突発性 発しん
～6ヶ月					6	1			6
～1歳			10	1	13	4	6	1	54
1歳			12	2	40	6	31		27
2歳			21	2	35	9	35	1	
3歳	1		28	5	36	11	35	9	
4歳			27	18	26	8	37	5	
5歳			31	11	31	8	35	8	
6歳			11	10	21	3	24	11	
7歳			15	6	11	2	10	9	
8歳			5	3	8		6	4	1
9歳			4	2	9	2	5	3	
10～14歳			5	6	22	3	1	4	
15～19歳			1	1	6				
20～29歳	3		3	8	48	3	3	4	
30～39歳									
40～49歳									
50～59歳									
60～69歳									
70～79歳									
80歳以上									
合計	4	-	173	75	312	60	228	59	88
先週比	-1	0	19	-25	-94	-29	29	-26	0

注：小児科定点把握対象疾病のうち、「20～29歳」は「20歳以上」と読み替える。  
眼科疾患のうち、「70～79歳」は「70歳以上」と読み替える。

	百日咳	風しん	ヘルパン ギーナ	麻しん (成人 以外)	流行性 耳下腺炎	急性出血性 結膜炎	流行性 角結膜炎	不明 発疹症	MCL S
～6ヶ月			4					2	
～1歳	1		62					1	
1歳		1	213		4			4	
2歳			140		5			5	
3歳			141	2	13			4	
4歳		1	127	1	19			1	
5歳			90		20				
6歳			55		6		1		
7歳			24		6				
8歳			18		2				
9歳			13		4				
10～14歳			5		1				
15～19歳			2				3		
20～29歳	1		5		2		8	1	
30～39歳							3		
40～49歳							1		
50～59歳									
60～69歳									
70～79歳									
80歳以上									
合計	2	2	899	3	82	-	16	18	-
先週比	2	-4	115	3	13	0	2	-9	0

注：小児科定点把握対象疾病のうち、「20～29歳」は「20歳以上」と読み替える。  
眼科疾患のうち、「70～79歳」は「70歳以上」と読み替える。

保健所別報告数 2004年 29週

	RS ウイルス 感染症	インフル エンザ	咽頭 結膜炎	A群溶血性 レンサ球菌 咽頭炎	感染性 胃腸炎	水痘	手足口病	伝染性 紅斑	突発性 発疹	百日咳
千代田			1	1		1	3			
中央区					5		3	1	5	
みなと	3		14	4	13	2	3	5	3	
新宿区			2	2	16	2	2		2	
文京			2		4		2	1		
台東			3	1	10		2	1	1	
墨田区	1		1		6	5	8	4	2	
江東区			3	3	15	2	4	1	3	
品川区			9	8	6	2			2	
目黒区				3		3	2	4	1	1
大田区			29	8	32	3	29	4	6	
世田谷区			10	3	30	3	6	3	8	
渋谷区			7		11	1	5		1	
中野区			3	1	11	1	1	3	4	
杉並			2	3	10	1	4	1	1	
池袋			2		1		1		1	
北区			8	4	5	8	12	2	9	
荒川区			4	3	6	1	1	2	4	
板橋区			3	3	4				4	
練馬区			5	2	18	2	1	1	3	
足立			2	2	8	2	1	3	1	
葛飾			7	2	4		83	1	5	
江戸川			18	6	12	2	32	1	2	
西多摩			13	2	23	4		7	5	
八王子				1	2			1	2	
南多摩			12		8	3	2	3	4	1
町田			3	6	9	2	13	4		
多摩立川			5	4	8	4	1		1	
多摩府中			1	2	7		5	4	5	
多摩小平			4	1	28	4	2	2	3	
島しょ						2				

東京都合計	4	-	173	75	312	60	228	59	88	2
定点当り報告数	0.03	-	1.22	0.53	2.20	0.42	1.61	0.42	0.62	0.01

保健所別報告数 2004年 29週

	風しん	ヘルパン ギーナ	麻疹 (成人 以外)	流行性 耳下腺炎	急性出血 性結膜炎	流行性 角結膜炎	不明 発疹症	MCLS	合計
千代田		18							24
中央区		12							26
みなと		2		1		2			52
新宿区		14				5			45
文京		19				2			30
台東		47		5					70
墨田区		35							62
江東区		59		1		2			93
品川区		30		6			1		64
目黒区		14		1					29
大田区		39		3			1		154
世田谷区		42		8			2		115
渋谷区		8							33
中野区		27		1					52
杉並		7		1					30
池袋		8				1			14
北区		54		2			3		107
荒川区		11	2	6			1		41
板橋区		16							30
練馬区	1	44		6			2		85
足立		20		5					44
葛飾		50	1	2					155
江戸川		63		3			2		141
西多摩	1	13		8					76
八王子		10				1			17
南多摩		29		4					66
町田		57		3			3		100
多摩立川		1		1		1			26
多摩府中		35		9					68
多摩小平		115		5		2	3		169
島しょ				1					3

東京都合計	2	899	3	82	-	16	18	-	2021
定点当り報告数	0.01	6.33	0.02	0.58	-	1.14	0.13	-	

## 保健所別報告数(定点当たり)2004年29週

	RS ウイルス 感染症	インフル エンザ	咽頭 結膜炎	A群溶血性 レンサ球菌 咽頭炎	感染性 胃腸炎	水痘	手足口病	伝染性 紅斑	突発性 発しん	百日咳
千代田			0.25	0.25		0.25	0.75			
中央区					1.67		1.00	0.33	1.67	
みなと	0.50		2.33	0.67	2.17	0.33	0.50	0.83	0.50	
新宿区			0.33	0.33	2.67	0.33	0.33		0.33	
文京			0.67		1.33		0.67	0.33		
台東			1.00	0.33	3.33		0.67	0.33	0.33	
墨田区	0.33		0.33		2.00	1.67	2.67	1.33	0.67	
江東区			1.00	1.00	5.00	0.67	1.33	0.33	1.00	
品川区			1.50	1.33	1.00	0.33			0.33	
目黒区				1.00		1.00	0.67	1.33	0.33	0.33
大田区			3.22	0.89	3.56	0.33	3.22	0.44	0.67	
世田谷区			1.25	0.38	3.75	0.38	0.75	0.38	1.00	
渋谷区			1.75		2.75	0.25	1.25		0.25	
中野区			0.50	0.17	1.83	0.17	0.17	0.50	0.67	
杉並			0.33	0.50	1.67	0.17	0.67	0.17	0.17	
池袋			0.40		0.20		0.20		0.20	
北区			2.00	1.00	1.25	2.00	3.00	0.50	2.25	
荒川区			2.00	1.50	3.00	0.50	0.50	1.00	2.00	
板橋区			0.50	0.50	0.67				0.67	
練馬区			1.00	0.40	3.60	0.40	0.20	0.20	0.60	
足立			0.50	0.50	2.00	0.50	0.25	0.75	0.25	
葛飾			1.75	0.50	1.00		20.75	0.25	1.25	
江戸川			4.50	1.50	3.00	0.50	8.00	0.25	0.50	
西多摩			2.60	0.40	4.60	0.80		1.40	1.00	
八王子				0.50	1.00			0.50	1.00	
南多摩			4.00		2.67	1.00	0.67	1.00	1.33	0.33
町田			1.50	3.00	4.50	1.00	6.50	2.00		
多摩立川			0.83	0.67	1.33	0.67	0.17		0.17	
多摩府中			0.10	0.20	0.70		0.50	0.40	0.50	
多摩小平			0.67	0.17	4.67	0.67	0.33	0.33	0.50	
島しょ						2.00				

東京都合計	4	-	173	75	312	60	228	59	88	2
定点当り報告数	0.03	-	1.22	0.53	2.20	0.42	1.61	0.42	0.62	0.01



## 保健所別報告数(定点当たり)2004年29週

	風しん	ヘルパン ギーナ	麻疹 (成人 以外)	流行性 耳下腺炎	急性出血 性結膜炎	流行性 角結膜炎	不明 発疹症	MCLS
千代田		4.50						
中央区		4.00						
みなと		0.33		0.17		2.00		
新宿区		2.33				2.50		
文京		6.33				2.00		
台東		15.67		1.67				
墨田区		11.67						
江東区		19.67		0.33		2.00		
品川区		5.00		1.00			0.17	
目黒区		4.67		0.33				
大田区		4.33		0.33			0.11	
世田谷区		5.25		1.00			0.25	
渋谷区		2.00						
中野区		4.50		0.17				
杉並		1.17		0.17				
池袋		1.60				1.00		
北区		13.50		0.50			0.75	
荒川区		5.50	1.00	3.00			0.50	
板橋区		2.67						
練馬区	0.20	8.80		1.20			0.40	
足立		5.00		1.25				
葛飾		12.50	0.25	0.50				
江戸川		15.75		0.75			0.50	
西多摩	0.20	2.60		1.60				
八王子		5.00				1.00		
南多摩		9.67		1.33				
町田		28.50		1.50			1.50	
多摩立川		0.17		0.17		1.00		
多摩府中		3.50		0.90				
多摩小平		19.17		0.83		2.00	0.50	
島しょ				1.00				

東京都合計	2	899	3	82	-	16	18	-
定点当り報告数	0.01	6.33	0.02	0.58	-	1.14	0.13	-