

2004年第30週報告分

- 発生動向の概況
- 定点医療機関からのコメント
- 全数届出患者報告数
- 五類定点患者報告数
- 疾病別グラフ(五類定点週報告分)
- 病原体検出情報(表・グラフ)
- 突発性発しん -
- 年齢階級別報告数
- 保健所別報告数
- 保健所別報告数(定点当たり)

東京都医師会感染症予防検討委員会

事務局:東京都健康安全研究センター疫学情報室

電話:03-3363-3213(直通)

FAX:03-5332-7365

E-mail: idsc@tokyo-eiken.go.jp

アドレス: idsc.tokyo-eiken.go.jp/



(全数報告の疾患)

- ・腸管出血性大腸菌感染症が8件報告された。血清型はO157が7件(VT2産生株3件、VT1 & VT2産生株4件)、O26が1件(VT1産生株)である。O157VT1 & VT2産生株の2件は29週報告患者の家族検便で判明している。
- ・A型肝炎が1件報告された。推定感染地はフィリピンで、推定感染経路は飲食等による経口感染である。
- ・マラリアが1件報告された。三日熱マラリアで、推定感染地はエチオピアである。
- ・アメーバ赤痢が1件報告された。推定感染地は国内で、推定感染経路は同性間性的接触である。
- ・ウイルス性肝炎が1件報告された。B型肝炎で、推定感染地は国内、感染経路は不明である。
- ・クロイツフェルト・ヤコブ病が2件報告された。いずれも臨床決定の孤発例である。推定感染地は国内と不明で、感染経路はいずれも不明である。
- ・HIV感染症が12件報告された。無症候性キャリア9件、AIDS1件、その他2件で、推定感染経路は同性間性的接触8件、異性間性的接触1件、両性間性的接触2件、不明1件である。
- ・梅毒が2件報告された。早期顕症梅毒Ⅰ期1件、早期顕症梅毒Ⅱ期1件で、いずれも推定感染地は国内、推定感染経路は異性間性的接触である。

(推定される感染地は医師の届出によるものです)

(定点報告の疾患)

- ・前週まで増加傾向を示していたヘルパンギーナ、手足口病が減少傾向に転じた。咽頭結膜熱も減少傾向に転じているものの、依然高い水準で推移しており、注意が必要である。

(検出された病原体)

- ・無菌性髄膜炎1名の髄液からエコーウイルスの遺伝子が検出された。急性脳炎1名の髄液からヒトヘルペスウイルス6型の、他の急性脳炎1名の咽頭拭い液からヒトヘルペスウイルス6型とコクサッキーB群の、急性脳症1名の糞便からコクサッキーA群の遺伝子がそれぞれ検出された。
- ・ヘルパンギーナ1名の咽頭拭い液からエンテロウイルスB群の、手足口病1名の咽頭拭い液からエンテロウイルスの、不明発しん症1名の糞便からアデノウイルスの遺伝子が検出された。
- ・急性咽頭炎1名の咽頭拭い液からエコーウイルスの、咽頭結膜熱1名の咽頭拭い液からコクサッキーA群の遺伝子が検出された。
- ・頸部リンパ節炎1名の咽頭拭い液からEBウイルスの、敗血症1名の咽頭拭い液からアデノウイルスとコクサッキーA群の遺伝子が検出された。

- ・菌株で搬入された溶血性レンサ球菌1株のT型は25型であった。
- ・菌株で搬入されたMRSA1株のコアグラーゼ型はⅢ型であった。
- ・性感染症定点等から搬入された血清等26件中9件からクラミジア・トラコマチス特異抗体が検出された。
- ・性感染症定点等から搬入された頸管拭い液5件中1件からクラミジア・トラコマチス遺伝子が検出された。
- ・性感染症定点等から搬入された頸管拭い液5件中3件からヒトパピローマウイルス遺伝子が検出された。
- ・多摩地区の定点から搬入された感染性胃腸炎3名の便からアデノウイルス、毒素原性大腸菌（ST産生）、病原血清型大腸菌（O166）が検出された。
- ・多摩地区の定点から搬入された急性咽頭炎患者1名の咽頭拭い液からアデノウイルス抗原が検出された。

定点医療機関からのコメント

今週は定点医療機関からのコメントはありませんでした。

全数届出患者報告数 2004年 30週

分類	疾病名	東京都分(報告週)					全国分(診断週)	
		27週	28週	29週	30週	年累計	30週	年累計
一類	エボラ出血熱							
	クリミア・コンゴ出血熱							
	重症急性呼吸器症候群							
	痘そう							
	ペスト							
	マールブルグ病							
	ラッサ熱							
二類	急性灰白髄炎							
	コレラ					4	6	37
	細菌性赤痢		1	1		65	7	261
	ジフテリア							
	腸チフス			1		9	1	34
パラチフス	1				10		42	
三類	腸管出血性大腸菌感染症	9	8	10	8	116	99	1455
四類	E型肝炎		1			1		(20)
	ウエストナイル熱							
	A型肝炎	1			1	18	(1)	(89)
	エキノコックス症							19
	黄熱							
	オウム病		1			2		29
	回帰熱							
	Q熱					1		5
	狂犬病							
	高病原性鳥インフルエンザ							
	コクシジオイデス症							2
	サル痘							
	腎症候性出血熱							
	炭疽							
	つつが虫病					5		94
	デング熱	2	1			7		9
	ニパウイルス感染症							
	日本紅斑熱							19
	日本脳炎							1
	ハンタウイルス肺症候群							
Bウイルス病								
ブルセラ症								
発しんチフス								
ボツリヌス症								
マラリア	1		1	1	12	2	34	
野兔症								
ライム病							1	
リッサウイルス感染症								
レジオネラ症	1	1			10	1	74	
レプトスピラ症					1		(1)	
五類 (全数届出)	アメーバ赤痢		2	1	1	81	5	325
	ウイルス性肝炎(A型・E型を除く)	3			1	30	2	162
	急性脳炎					3		(38)
	クリプトスポリジウム症					5		6
	クロイツフェルト・ヤコブ病			1	2	10	1	88
	劇症型溶血性レンサ球菌感染症					5		38
	後天性免疫不全症候群	9	7	14	12	250	10	616
	ジアルジア症	1				12		45
	髄膜炎菌性髄膜炎					4		17
	先天性風しん症候群					3		5
	梅毒		2	1	3	38	2	274
	破傷風					1	1	51
	バンコマイシン耐性黄色ブドウ球菌感染症							
バンコマイシン耐性腸球菌感染症					3	1	31	

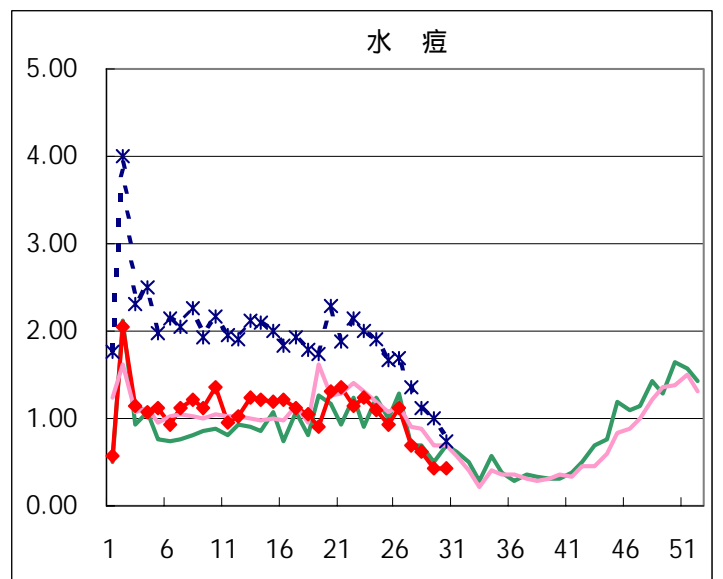
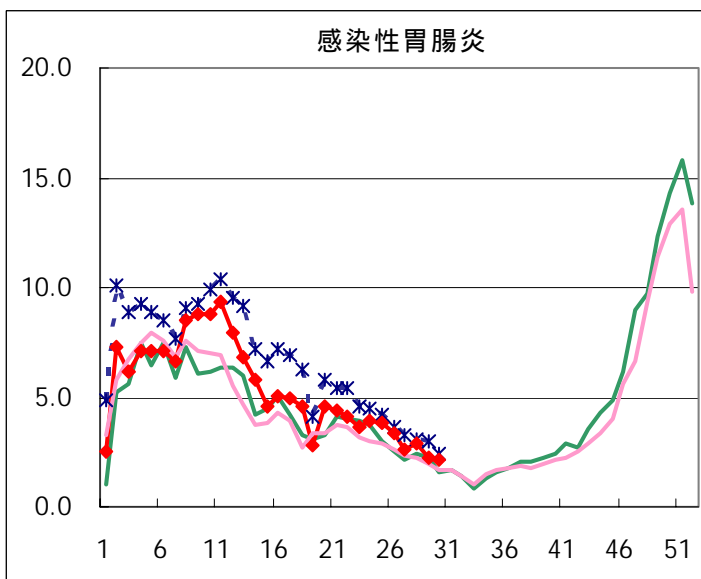
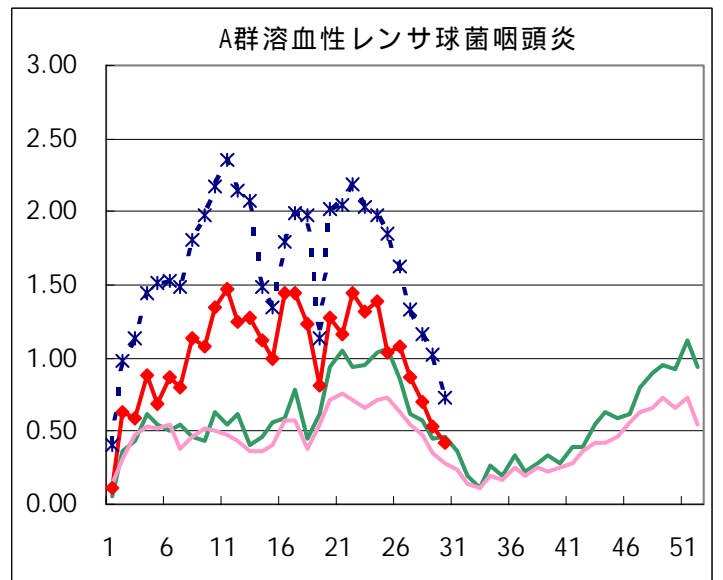
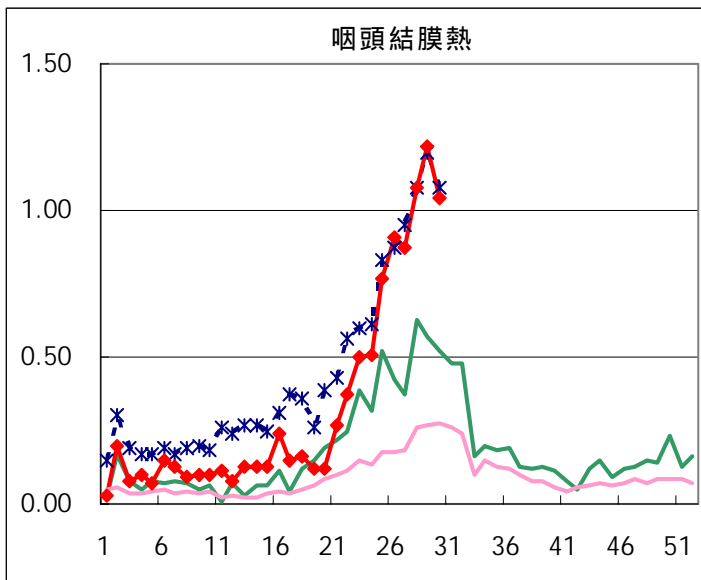
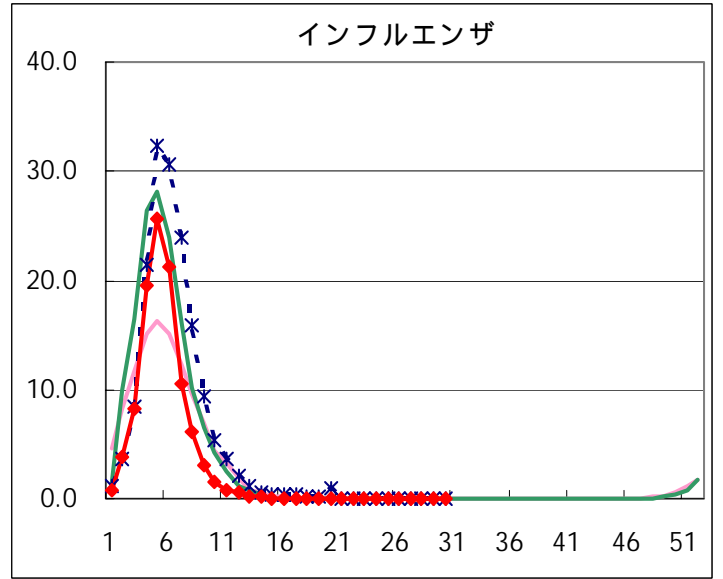
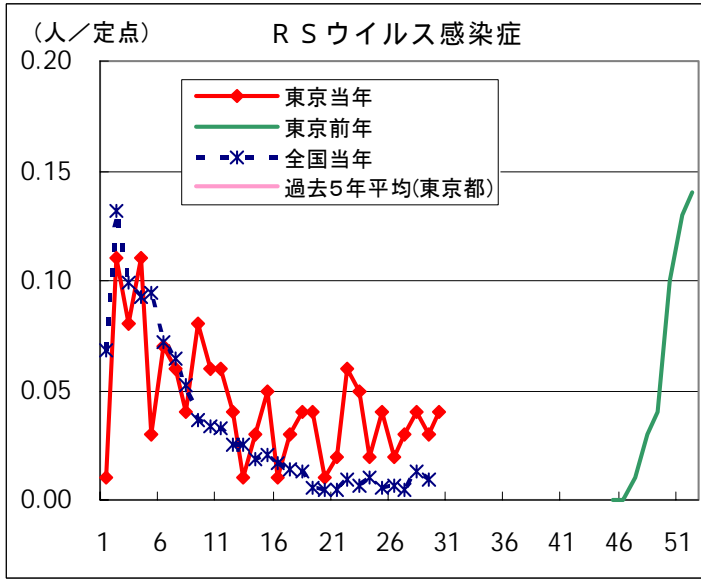
2004/8/2集計(カッコ内の数値は前週分である)。

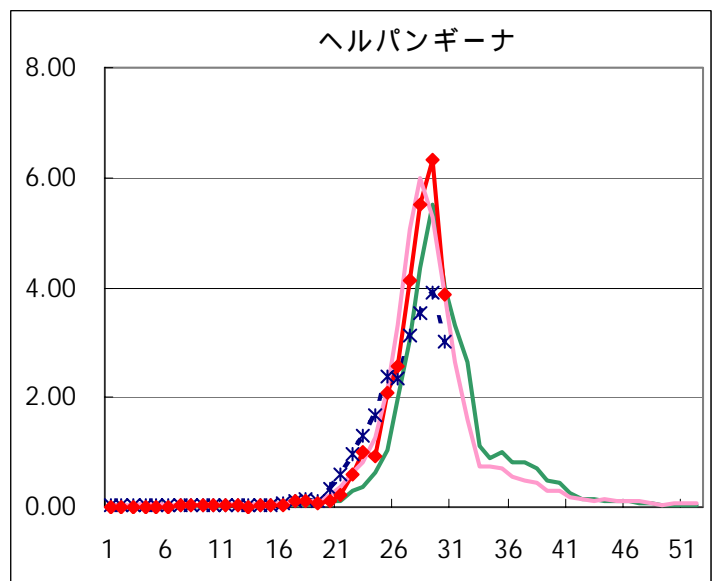
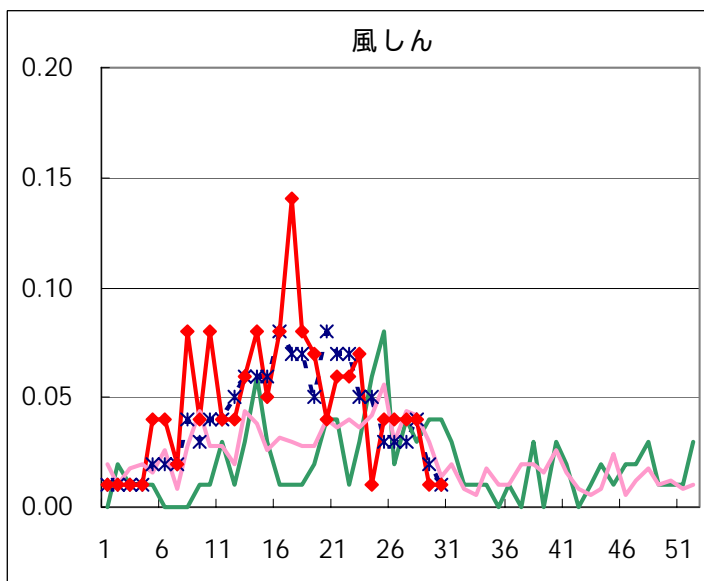
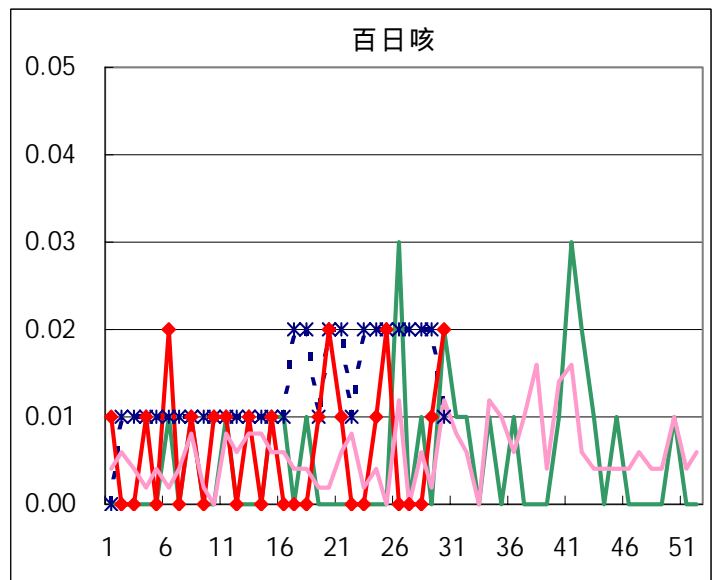
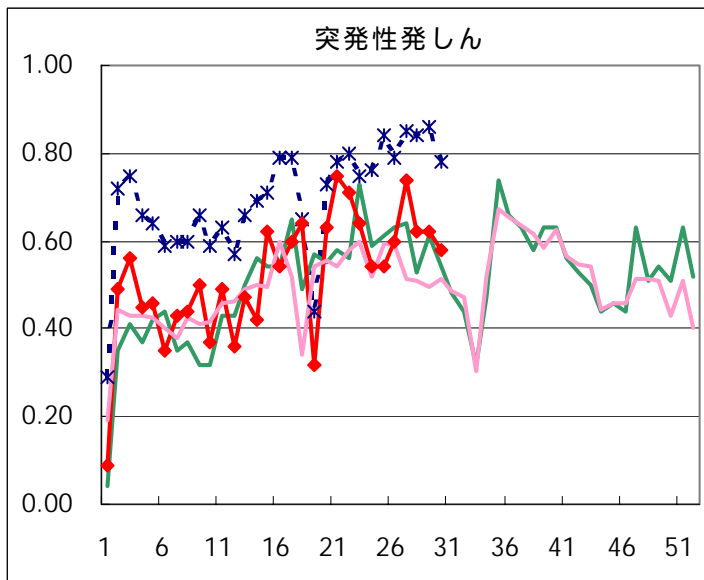
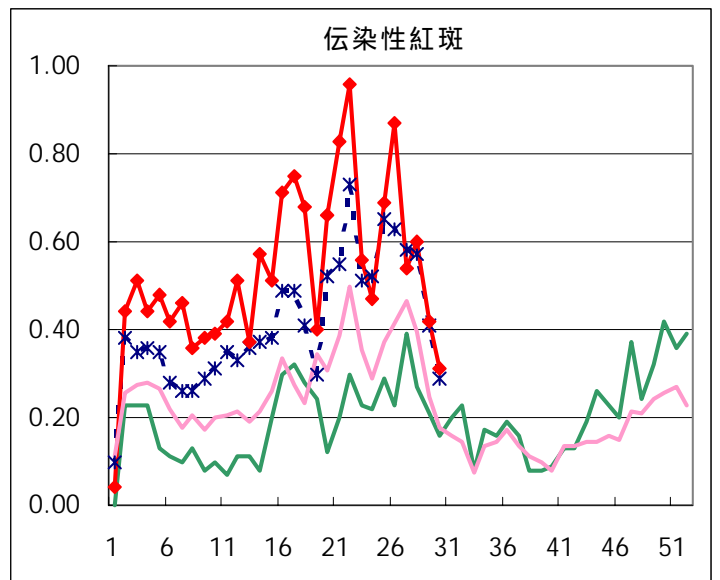
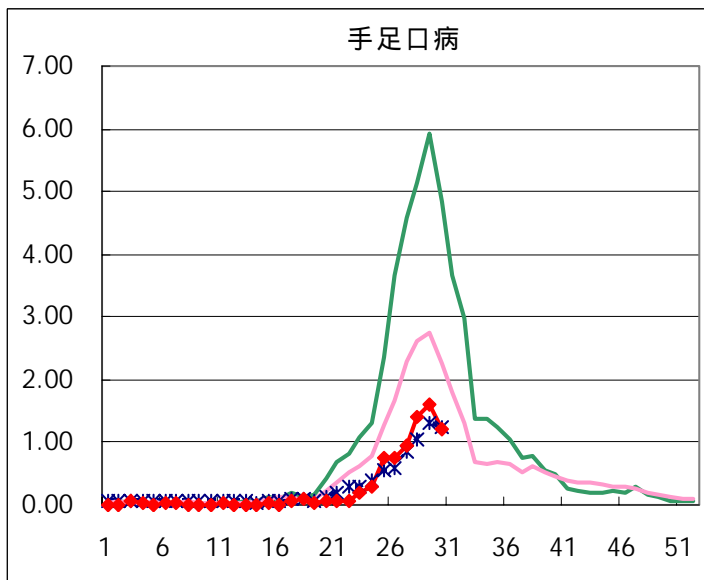
五類定点患者報告数（男女別）

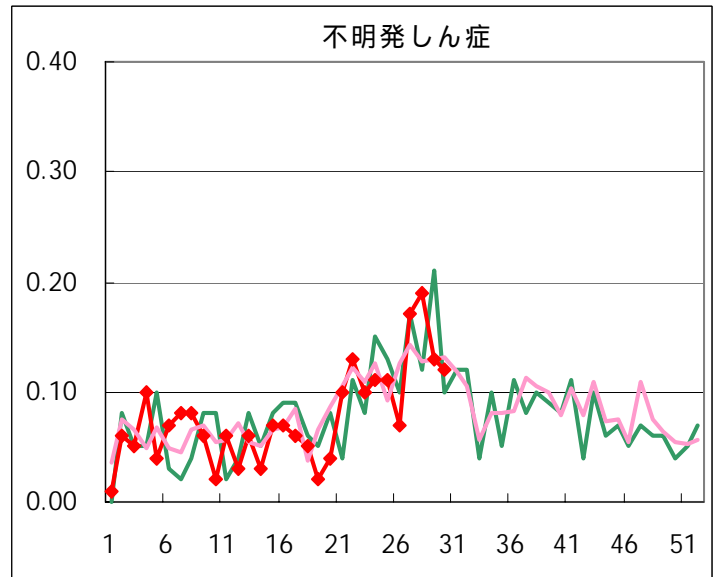
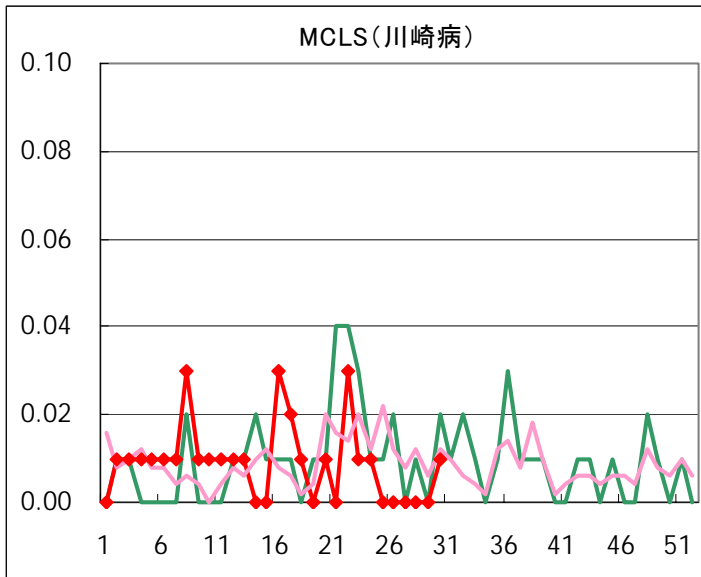
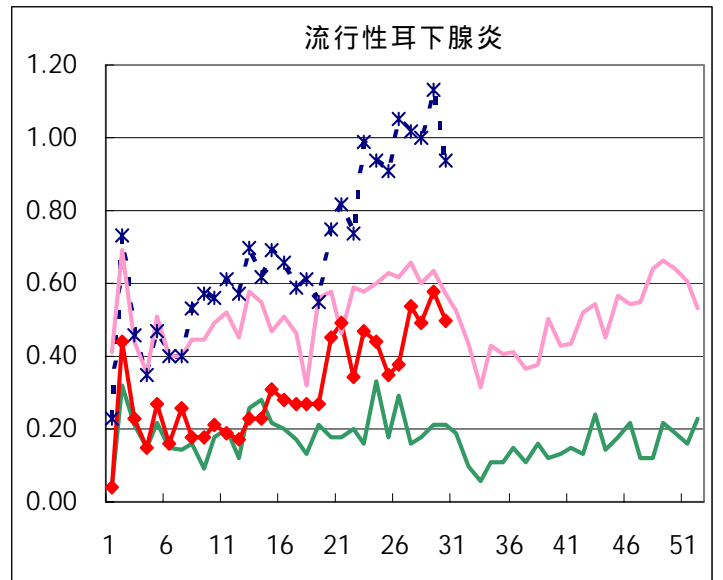
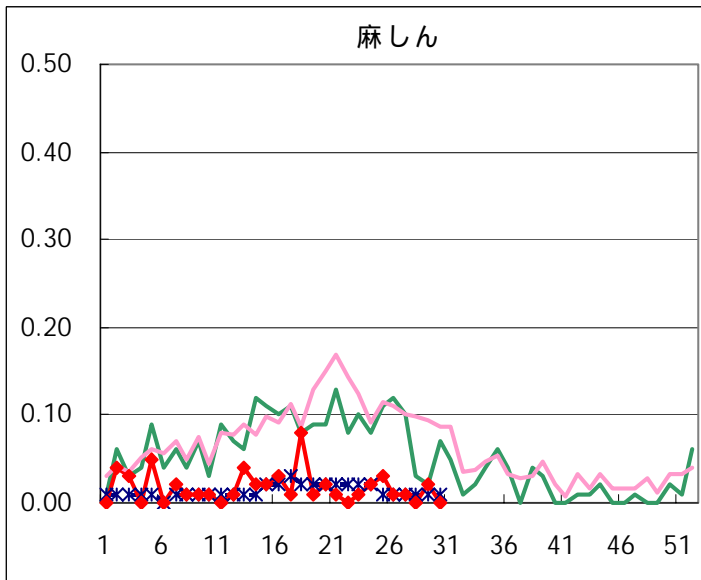
疾病名	性	2004年				4週合計	年累計
		27	28	29	30		
RSウイルス感染症	男	2	1	2	2	7	103
	女	2	4	2	4	12	82
インフルエンザ	男						9,163
	女						9,022
咽頭結膜熱	男	61	79	88	86	314	764
	女	62	75	85	61	283	656
A群溶血性レンサ球菌咽頭炎	男	70	54	41	30	195	2,300
	女	54	46	34	29	163	2,005
感染性胃腸炎	男	196	209	171	171	747	11,736
	女	179	197	141	135	652	10,988
水痘	男	45	55	26	39	165	2,443
	女	55	34	34	24	147	2,110
手足口病	男	81	116	121	94	412	607
	女	54	83	107	79	323	501
伝染性紅斑	男	35	41	34	22	132	1,078
	女	41	44	25	22	132	1,162
突発性発しん	男	52	41	40	43	176	1,133
	女	53	47	48	39	187	1,083
百日咳	男			1	2	3	14
	女			1	1	2	11
風しん	男		4	1	1	6	114
	女	6	2	1		9	90
ヘルパンギーナ	男	316	398	449	292	1,455	2,051
	女	270	386	450	256	1,362	1,926
麻しん(成人以外)	男			3		3	33
	女	1				1	31
流行性耳下腺炎	男	48	39	52	47	186	754
	女	29	30	30	24	113	579
不明発疹症	男	12	10	10	12	44	166
	女	12	17	8	5	42	156
MCLS	男						16
	女				1	1	19
急性出血性結膜炎	男						2
	女						3
流行性角結膜炎	男	10	11	10	8	39	230
	女	4	3	6	1	14	204
細菌性髄膜炎	男						6
	女						2
無菌性髄膜炎	男	1				1	8
	女		1		2	3	15
マイコプラズマ肺炎	男	1	2	3	1	7	39
	女	1	4		2	7	38
クラミジア肺炎（オウム病は除く）	男	1				1	1
	女						2
成人麻しん	男		1			1	6
	女		2			2	3

疾病別グラフ(五類定点週報告分)

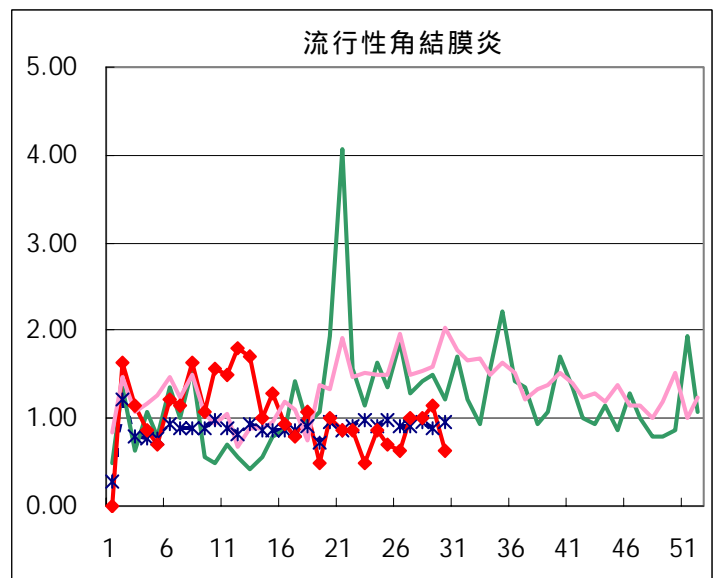
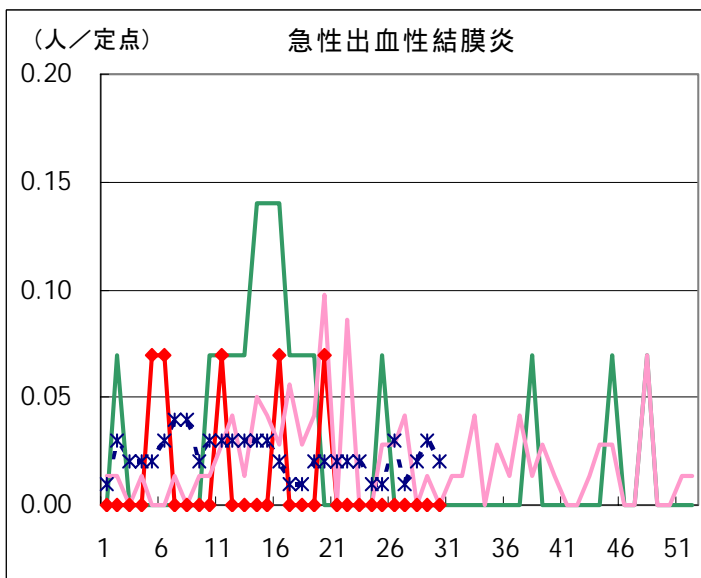
◆ 小児科・インフルエンザ定点



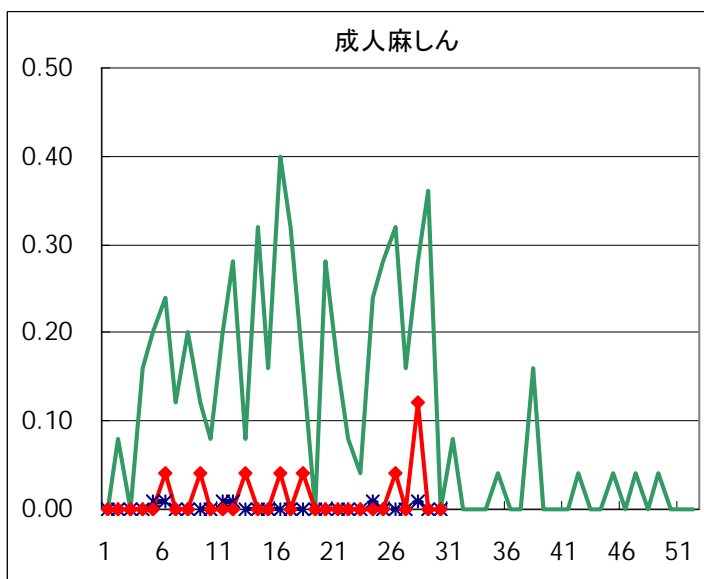
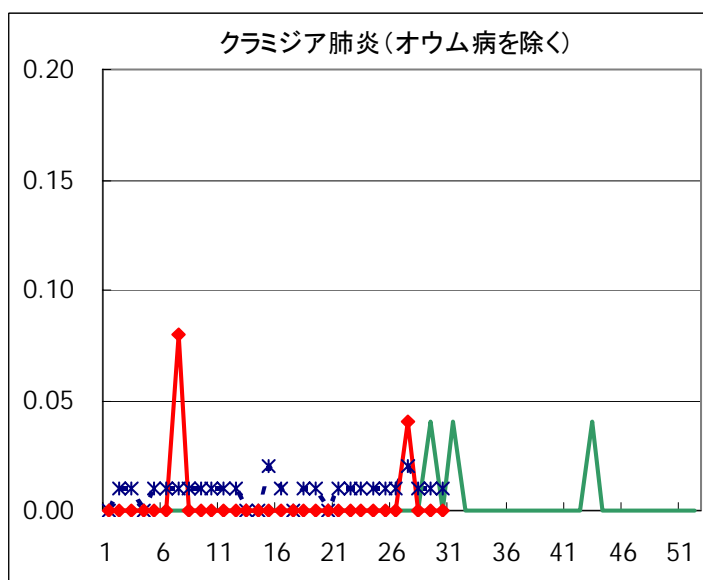
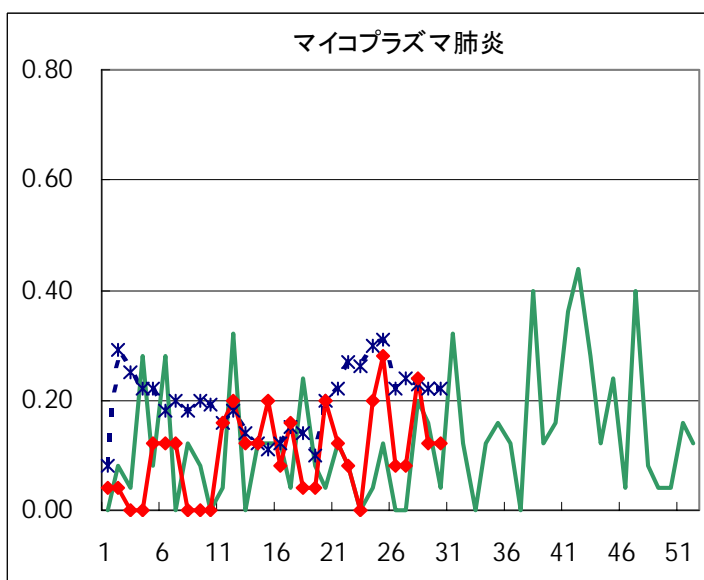
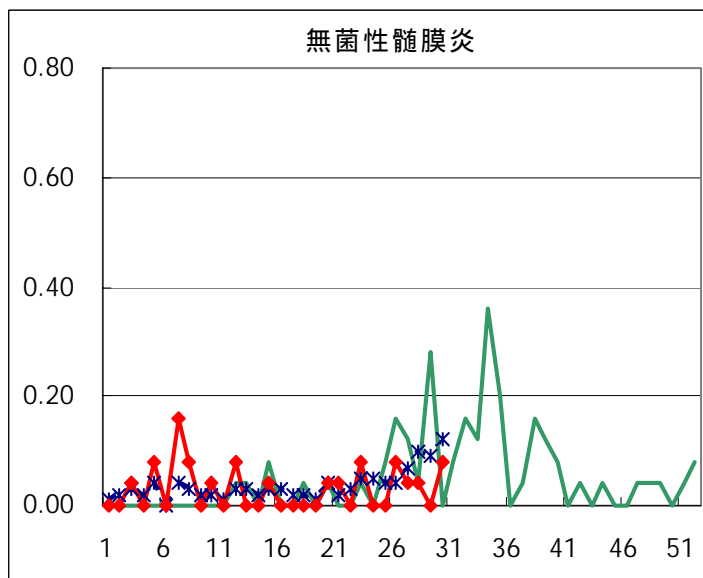
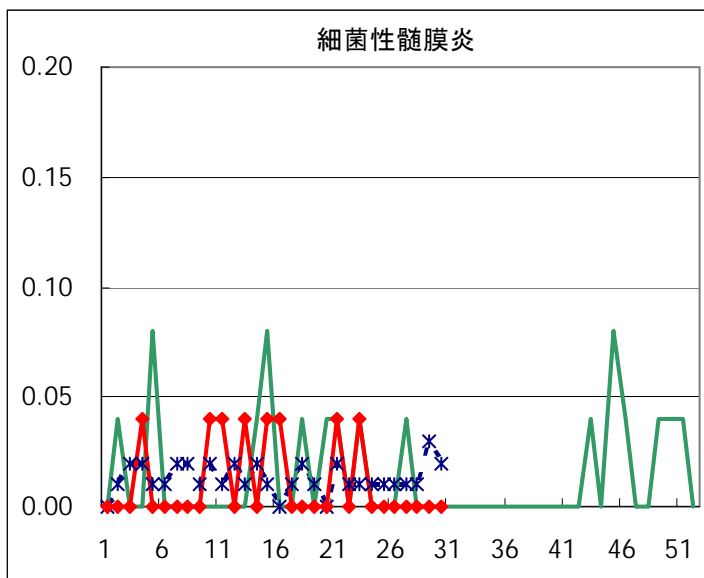




◆ 眼科定点



◆ 基幹定点



疾患別の定点医療機関数(週報告分)		
定点種別	疾 病	医療機関数
インフルエンザ	インフルエンザ	178
眼 科	急性出血性結膜炎	14
	流行性角結膜炎	
基 幹	細菌性髄膜炎	25
	無菌性髄膜炎	
	マイコプラズマ肺炎	
	クラミジア肺炎	
	成人麻しん	
小児科	上記を除く疾病	142

病原体検出情報

週別病原体・抗体検出結果(2004年23週～30週)

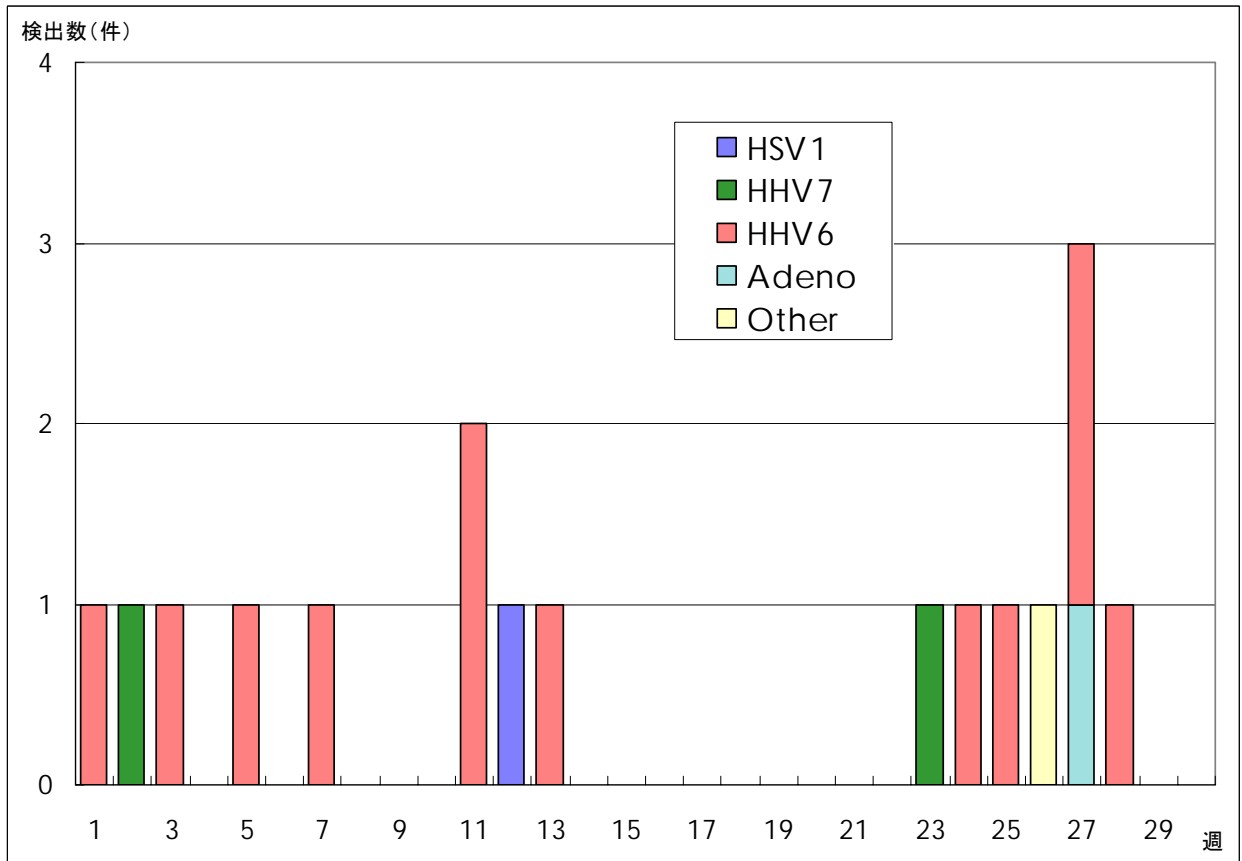
検出病原体・抗体		検体採取週								合計	
		2004年									
		23	24	25	26	27	28	29	30		
ウイルス	インフルエンザAソ連型										
	インフルエンザA香港型										
	インフルエンザB型										
	RSV										
	アデノ	12	4	5	3	1	6		4	35	
	エンテロ	3		2	7	5	7	7	8	39	
	ノロ	6	20		15		2			43	
	ロタ										
	単純ヘルペス										
	水痘・带状疱疹しん	1								1	
	EBV	1							1	2	
	CMV										
	HHV6/7		1	1	1	1	5	4	2	15	
	ムンプス										
	麻疹										
	パルボB19			1						1	
	分離型別・遺伝子型別	ポリオ1									
		ポリオ2	1								1
		アデノ1									
		アデノ2				1					1
アデノ3		2	1							3	
エコー13											
エンテロ71			1		2					3	
コクサッキーA6											
ライノ			2	2			2			6	
抗体	デング							1		1	
	ツツガムシ										
細菌	カンピロバクター		1							1	
	サルモネラ										
	下痢原性大腸菌								2	2	
	エロモナス										
	O157										
	MRSAコアグララーゼⅠ型							1		1	
	MRSAコアグララーゼⅡ型	2		2		4	5			13	
	MRSAコアグララーゼⅢ型			1		1	1		1	4	
	MSSAコアグララーゼⅤ型										
	溶連菌T-1型		1							1	
	溶連菌T-3型					1				1	
	溶連菌T-4型			2		4				6	
	溶連菌T-6型			1						1	
	溶連菌T-12型		1	3		5				9	
	溶連菌T-22型										
	溶連菌T-25型								1	1	
溶連菌T-28型					1				1		
溶連菌UT											
性感染症	梅毒				1	1	1	3		6	
	クラミジア抗体	19	13	38	6	29	4	38	9	156	
	クラミジア遺伝子	1		1		1		2	1	6	
	淋菌遺伝子	1		1						2	
	パピローマ	3	3	3	1		3	7	3	23	

臨床診断名別病原体検出結果（2004年23週～30週）

臨床診断名 検出病原体	インフルエンザ (インフルエンザを含む)	上気道炎	下気道炎	咽頭結膜熱	A群溶血性レンサ球菌咽頭炎	感染性胃腸炎	無菌性髄膜炎	脳炎	ヘルパンギーナ	手足口病	伝染性紅斑	発疹症	流行性耳下腺炎	口内炎	水痘	その他	合計
インフルエンザAソ連型																	
インフルエンザA香港型																	
インフルエンザB型																	
RSV																	
アデノ		7	5			8	4	1	1		2	5			1	1	35
アデノ1																	
アデノ2						1											1
アデノ3		2										1					3
エンテロ		7	2	1			5	3	4	5		6				6	39
エコー13																	
コクサッキーA6																	
ポリオ1																	
ポリオ2																1	1
ムンプス																	
ノロ						43											43
ロタ																	
単純ヘルペス																	
水痘・带状疱疹しん															1		1
パルボB19												1					1
カンピロバクター						1											1
サルモネラ																	
下痢原性大腸菌						2											2

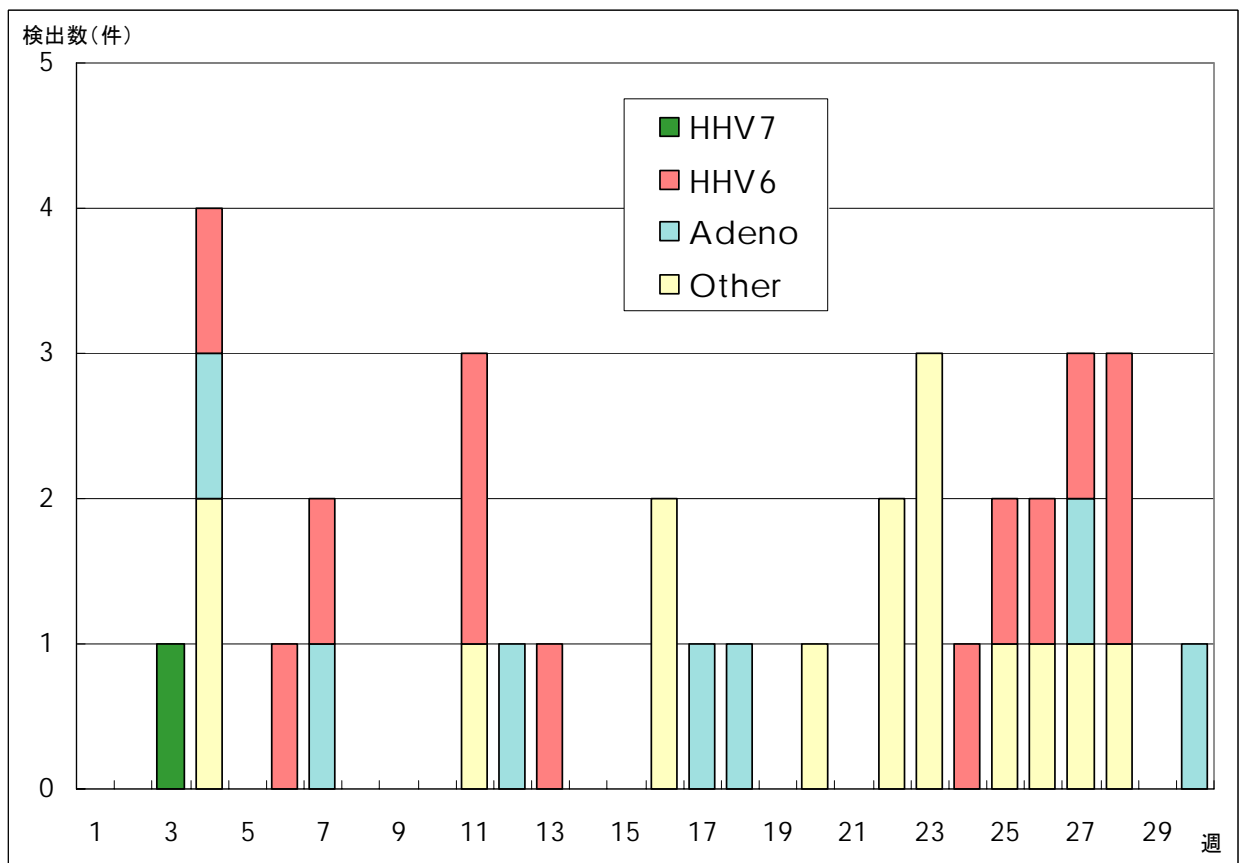
病原体グラフ (突発性発しん)

突発性発しん患者から検出されたウイルス(全国)



LASR 病原微生物検出情報(2004年7月23日現在報告数)

突発性発しん・不明発しん症患者から検出されたウイルス(東京都)



微生物部ウイルス研究科

年齢階級別報告数 2004年 30週

	RS ウイルス 感染症	インフルエ ンザ	咽頭 結膜熱	A群溶血性 レンサ球菌 咽頭炎	感染性 胃腸炎	水痘	手足口病	伝染性 紅斑	突発性 発しん
～6ヶ月	1				3	1	2		6
～1歳			1		16		10		45
1歳	1		14		26	9	28	3	28
2歳			15	3	31	10	26	2	2
3歳			20	2	37	15	39	9	1
4歳			29	6	23	17	28	8	
5歳			23	13	39	6	15	9	
6歳	1		23	6	14	2	10	4	
7歳			6	10	17	2	7	3	
8歳			9	6	14		5	5	
9歳			1	2	9		1	1	
10～14歳			4	4	22		2		
15～19歳			1		6				
20～29歳	3		1	7	49	1			
30～39歳									
40～49歳									
50～59歳									
60～69歳									
70～79歳									
80歳以上									
合計	6	-	147	59	306	63	173	44	82
先週比	2	0	-26	-16	-6	3	-55	-15	-6

注：小児科定点把握対象疾病のうち、「20～29歳」は「20歳以上」と読み替える。
眼科疾患のうち、「70～79歳」は「70歳以上」と読み替える。

	百日咳	風しん	ヘルパン ギーナ	麻しん (成人 以外)	流行性 耳下腺炎	急性出血性 結膜炎	流行性 角結膜炎	不明 発疹症	MCLS
～6ヶ月	2		5						
～1歳			47					3	
1歳			119		1			5	
2歳			114		4			3	
3歳			78		12			4	
4歳			71		18				
5歳	1		46		11				1
6歳			24		9			1	
7歳			13		3				
8歳			12		4			1	
9歳			5		1				
10～14歳			8		3				
15～19歳					1		1		
20～29歳		1	6		4		4		
30～39歳							1		
40～49歳							1		
50～59歳									
60～69歳									
70～79歳							2		
80歳以上									
合計	3	1	548	-	71	-	9	17	1
先週比	1	-1	-351	-3	-11	0	-7	-1	1

注：小児科定点把握対象疾病のうち、「20～29歳」は「20歳以上」と読み替える。
眼科疾患のうち、「70～79歳」は「70歳以上」と読み替える。

保健所別報告数 2004年 30週

	RS ウイルス 感染症	インフル エンザ	咽頭 結膜炎	A群溶血性 レンサ球菌 咽頭炎	感染性 胃腸炎	水痘	手足口病	伝染性 紅斑	突発性 発しん	百日咳
千代田	2		6	1				1		
中央区					15		5	1	4	1
みなと	3		12	6	4	1	1	2	1	
新宿区			7		14	1	2			1
文京			4		8	1	1	1		
台東			1	3	6	2	2		3	
墨田区	1			3	3	4	5	3	4	
江東区					18	3	11	1	5	
品川区			4		7	1			4	
目黒区			1	1	2	2	3	5	1	1
大田区			18	10	31	3	17	4	7	
世田谷区			4	2	20	2	5		2	
渋谷区			6		16		2		1	
中野区			6	7	24	4	3	4	3	
杉並			4	1	17	1	1		2	
池袋					1	1	2			
北区			17	2	7	3	13		3	
荒川区			3	1	5	3		2	1	
板橋区				1	5			3	1	
練馬区			4	6	13	4	4	1	3	
足立			2	2	8	1			2	
葛飾			3		5	6	37		13	
江戸川			13	5	12	2	37		2	
西多摩			5	1	12	4		4	4	
八王子			5		1	6			1	
南多摩			9		9		1	3	1	
町田			3	2	12	1	17	1	1	
多摩立川			4		11	4				
多摩府中				5	9	2	2	1	6	
多摩小平			6		11	1	2	7	7	
島しょ										

東京都合計	6	-	147	59	306	63	173	44	82	3
定点当り報告数	0.04	-	1.04	0.42	2.15	0.44	1.22	0.31	0.58	0.02

保健所別報告数 2004年 30週

	風しん	ヘルパン ギーナ	麻しん (成人 以外)	流行性 耳下腺炎	急性出血 性結膜炎	流行性 角結膜炎	不明 発疹症	MCLS	合計
千代田		9							19
中央区		9							35
みなと				1			1		32
新宿区		8		2		5			40
文京		20		2		2			39
台東	1	16		2					36
墨田区		5		2			1		31
江東区		34				1			73
品川区		15		1					32
目黒区		17		1					34
大田区		21		5			3		119
世田谷区		31		3			1		70
渋谷区		9							34
中野区		11		2			2		66
杉並		9		2					37
池袋		6		1					11
北区		34		1			5		85
荒川区		5		5		1			26
板橋区		10							20
練馬区		31		2				1	69
足立		4		3					22
葛飾		35		3					102
江戸川		59		2			3		135
西多摩		6		1					37
八王子		12							25
南多摩		27		3					53
町田		27		10					74
多摩立川		1		4					24
多摩府中		21		8					54
多摩小平		54		5					93
島しょ		2					1		3

東京都合計	1	548	-	71	-	9	17	1	1530
定点当り報告数	0.01	3.86	-	0.50	-	0.64	0.12	0.01	

保健所別報告数(定点当たり) 2004年30週

	RS ウイルス 感染症	インフル エンザ	咽頭 結膜炎	A群溶血性 レンサ球菌 咽頭炎	感染性 胃腸炎	水痘	手足口病	伝染性 紅斑	突発性 発しん	百日咳
千代田	0.50		1.50	0.25				0.25		
中央区					5.00		1.67	0.33	1.33	0.33
みなと	0.50		2.00	1.00	0.67	0.17	0.17	0.33	0.17	
新宿区			1.17		2.33	0.17	0.33			0.17
文京			1.33		2.67	0.33	0.33	0.33		
台東			0.33	1.00	2.00	0.67	0.67		1.00	
墨田区	0.33			1.00	1.00	1.33	1.67	1.00	1.33	
江東区					6.00	1.00	3.67	0.33	1.67	
品川区			0.67		1.17	0.17			0.67	
目黒区			0.33	0.33	0.67	0.67	1.00	1.67	0.33	0.33
大田区			2.00	1.11	3.44	0.33	1.89	0.44	0.78	
世田谷区			0.50	0.25	2.50	0.25	0.63		0.25	
渋谷区			1.50		4.00		0.50		0.25	
中野区			1.00	1.17	4.00	0.67	0.50	0.67	0.50	
杉並			0.67	0.17	2.83	0.17	0.17		0.33	
池袋					0.20	0.20	0.40			
北区			4.25	0.50	1.75	0.75	3.25		0.75	
荒川区			1.50	0.50	2.50	1.50		1.00	0.50	
板橋区				0.17	0.83			0.50	0.17	
練馬区			0.80	1.20	2.60	0.80	0.80	0.20	0.60	
足立			0.50	0.50	2.00	0.25			0.50	
葛飾			0.75		1.25	1.50	9.25		3.25	
江戸川			3.25	1.25	3.00	0.50	9.25		0.50	
西多摩			1.00	0.20	2.40	0.80		0.80	0.80	
八王子			2.50		0.50	3.00			0.50	
南多摩			3.00		3.00		0.33	1.00	0.33	
町田			1.50	1.00	6.00	0.50	8.50	0.50	0.50	
多摩立川			0.67		1.83	0.67				
多摩府中				0.50	0.90	0.20	0.20	0.10	0.60	
多摩小平			1.00		1.83	0.17	0.33	1.17	1.17	
島しょ										

東京都合計	6	-	147	59	306	63	173	44	82	3
定点当り報告数	0.04	-	1.04	0.42	2.15	0.44	1.22	0.31	0.58	0.02

保健所別報告数(定点当たり) 2004年30週

	風しん	ヘルパン ギーナ	麻疹 (成人 以外)	流行性 耳下腺炎	急性出血 性結膜炎	流行性 角結膜炎	不明 発疹症	MCLS
千代田		2.25						
中央区		3.00						
みなと				0.17			0.17	
新宿区		1.33		0.33		2.50		
文京		6.67		0.67		2.00		
台東	0.33	5.33		0.67				
墨田区		1.67		0.67			0.33	
江東区		11.33				1.00		
品川区		2.50		0.17				
目黒区		5.67		0.33				
大田区		2.33		0.56			0.33	
世田谷区		3.88		0.38			0.13	
渋谷区		2.25						
中野区		1.83		0.33			0.33	
杉並		1.50		0.33				
池袋		1.20		0.20				
北区		8.50		0.25			1.25	
荒川区		2.50		2.50		1.00		
板橋区		1.67						
練馬区		6.20		0.40				0.20
足立		1.00		0.75				
葛飾		8.75		0.75				
江戸川		14.75		0.50			0.75	
西多摩		1.20		0.20				
八王子		6.00						
南多摩		9.00		1.00				
町田		13.50		5.00				
多摩立川		0.17		0.67				
多摩府中		2.10		0.80				
多摩小平		9.00		0.83				
島しょ		2.00					1.00	

東京都合計	1	548	-	71	-	9	17	1
定点当り報告数	0.01	3.86	-	0.50	-	0.64	0.12	0.01