

## 2004年第35週報告分

- 発生動向の概況
- 定点医療機関からのコメント
- 全数届出患者報告数
- 五類定点患者報告数
- 疾病別グラフ(五類定点週報告分)
- 病原体検出情報(表・グラフ)  
腸管出血性大腸菌感染症
- 年齢階級別報告数
- 保健所別報告数
- 保健所別報告数(定点当たり)

東京都医師会感染症予防検討委員会

事務局:東京都健康安全研究センター疫学情報室

電話:03-3363-3213(直通)

FAX:03-5332-7365

E-mail: idsc@tokyo-eiken.go.jp

アドレス: idsc.tokyo-eiken.go.jp/



**(全数報告の疾患)**

- ・コレラが1件報告された。O1エルトル小川型で、推定感染地はインドである。
- ・細菌性赤痢が4件報告された。いずれもソクネ菌で、推定感染地は中国3件、マレーシア1件である。中国が感染地と推定された2件は同一家族からの報告である。
- ・パラチフスが1件報告された。推定感染地はインドである。
- ・腸管出血性大腸菌感染症が11件報告された。10件は血清型O157(VT2産生株5件、VT1 & VT2産生株5件)、1件はO26(VT1産生株)によるものである。
- ・デング熱が5件報告された。推定感染地はスリランカ、アフガニスタン、カンボジア、東チモール、フィリピンである。
- ・アメーバ赤痢が8件報告された。推定感染地は国内7件、不明1件で、推定感染経路は異性間性的接触1件、同性間性的接触3件、経口感染1件、不明3件である。
- ・ウイルス性肝炎が1件報告された。B型で、推定感染経路は異性間性的接触である。
- ・クリプトスポリジウム症が2件報告された。推定感染地はいずれもインドまたはネパールで、2名は同行者である。別の同行者のジアルジア症も報告されている。
- ・HIV感染症が6件報告された。無症候性キャリア1件、AIDS4件、その他1件で、推定感染経路は同性間性的接触2件、異性間性的接触2件、母子感染1件、不明1件である。
- ・ジアルジア症が1件報告された。推定感染地はインドまたはネパールで、推定感染経路は飲食等による経口感染である。同行者2名のクリプトスポリジウム症も報告されている。
- ・梅毒が1件報告された。早期顕症梅毒Ⅱ期で、推定感染経路は異性間性的接触である。
- ・バンコマイシン耐性腸球菌感染症が1件報告された。78歳男性で、敗血症、胆管炎を認めている。血液からVanC型の菌が検出された。

- 
- ・34週においてHIV感染症が1件追加報告された。AIDSで、推定感染経路は同性間性的接触である。

(推定される感染地は医師の届出によるものです)

**(定点報告の疾患)**

- ・突発性発しん、不明発しん症が増加した。

**(検出された病原体)**

- ・デング熱3名の血清からデングウイルス特異IgM抗体が検出された。
- ・髄膜炎2名の髄液からエコーウイルス30型の遺伝子が検出された。
- ・流行性角結膜炎、流行性耳下腺炎、発しん症、不明発しん、不明熱・血尿各1名の咽頭拭い液からアデノウイルスの遺伝子が検出された。突発性発しん1名の咽頭拭い液からヒトヘルペスウイルス6型の遺伝子が検出された。

- ・咽頭炎1名の咽頭拭い液からヒトヘルペスウイルス6型の遺伝子が検出された。
- ・感冒1名の咽頭拭い液からコクサッキーウイルスB群の、下気道炎1名の咽頭拭い液2件と糞便からコクサッキーウイルスA群の遺伝子が検出された。
- ・肝障害患者1名の尿からサイトメガロウイルスの遺伝子が検出された。
- ・菌株で搬入されたMRSA2株のコアグラマーゼ型は、どちらもⅡ型であった。
- ・性感染症定点等から搬入された血清等36件中1件から梅毒特異抗体が検出された。
- ・性感染症定点等から搬入された血清等40件中12件からクラミジア・トラコマチス特異抗体が検出された。
- ・性感染症定点等から搬入された頸管拭い液22件中1件から淋菌の遺伝子が検出された。
- ・性感染症定点等から搬入された頸管拭い液6件中3件からヒトパピローマウイルス遺伝子が検出された。
- ・多摩地区の定点から搬入された感染性胃腸炎2名の糞便から毒素原性大腸菌(LT)が、急性咽頭炎患者1名の咽頭拭い液からアデノウイルスの遺伝子が検出された。

## 定点医療機関からのコメント

### 世田谷

- ・A群溶連菌感染症の男女例は、兄と妹。

# 全数届出患者報告数 2004年 35週

分類	疾病名	東京都分(報告週)				全国分(診断週)		
		32週	33週	34週	35週	年累計	35週	年累計
一類	エボラ出血熱							
	クリミア・コンゴ出血熱							
	重症急性呼吸器症候群							
	痘そう							
	ペスト							
	マールブルグ病							
	ラッサ熱							
二類	急性灰白髄炎							
	コレラ		1		1	7	8	51
	細菌性赤痢	4	1	1	4	76	15	347
	ジフテリア							
	腸チフス	1				10	3	43
パラチフス		1		1	13	1	53	
三類	腸管出血性大腸菌感染症	18	13	15	11	193	216	2545
四類	E型肝炎					2		(21)
	ウエストナイル熱							
	A型肝炎					18		(98)
	エキノコックス症							20
	黄熱							
	オウム病					2		31
	回帰熱							
	Q熱					1		5
	狂犬病							
	高病原性鳥インフルエンザ							
	コクシジオイデス症							2
	サル痘							
	腎症候性出血熱							
	炭疽							
	つつが虫病					5		97
	デング熱	1	3	1	5	17	2	25
	ニパウイルス感染症							
	日本紅斑熱						5	31
	日本脳炎							1
	ハンタウイルス肺症候群							
Bウイルス病								
ブルセラ症								
発しんチフス								
ボツリヌス症								
マラリア		1	2		15	2	41	
野兔症								
ライム病							2	
リッサウイルス感染症								
レジオネラ症	1		1		12	1	90	
レプトスピラ症					2		(2)	
五類 (全数届出)	アメーバ赤痢	2	1	3	8	98	11	387
	ウイルス性肝炎(A型・E型を除く)		4	3	1	39	3	185
	急性脳炎		1			4		(47)
	クリプトスポリジウム症				2	7	2	8
	クロイツフェルト・ヤコブ病					10	1	109
	劇症型溶血性レンサ球菌感染症					5		42
	後天性免疫不全症候群	8	7	8	6	294	7	751
	ジアルジア症		2		1	17	2	55
	髄膜炎菌性髄膜炎					4		17
	先天性風しん症候群					3		5
	梅毒	2	2		1	44	6	325
	破傷風					1		60
	バンコマイシン耐性黄色ブドウ球菌感染症							
バンコマイシン耐性腸球菌感染症	1			1	6	2	37	

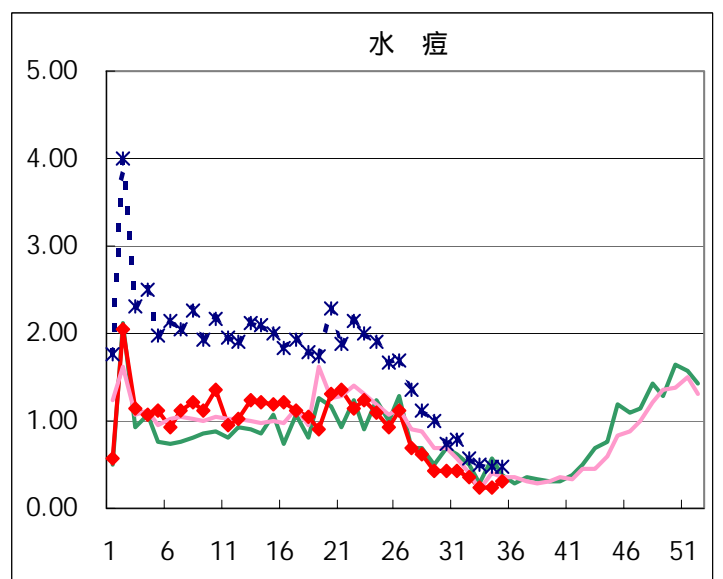
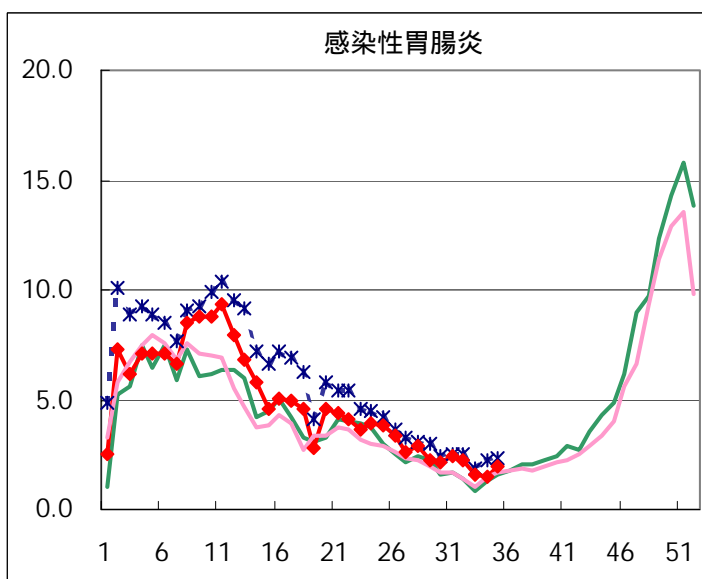
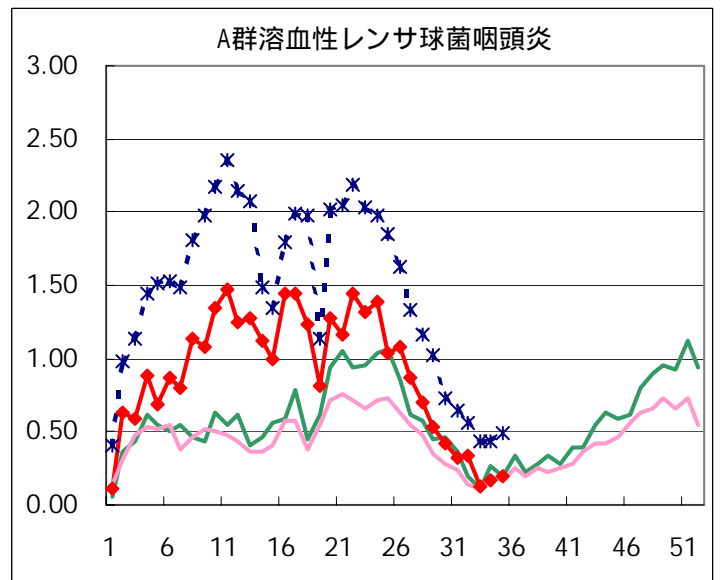
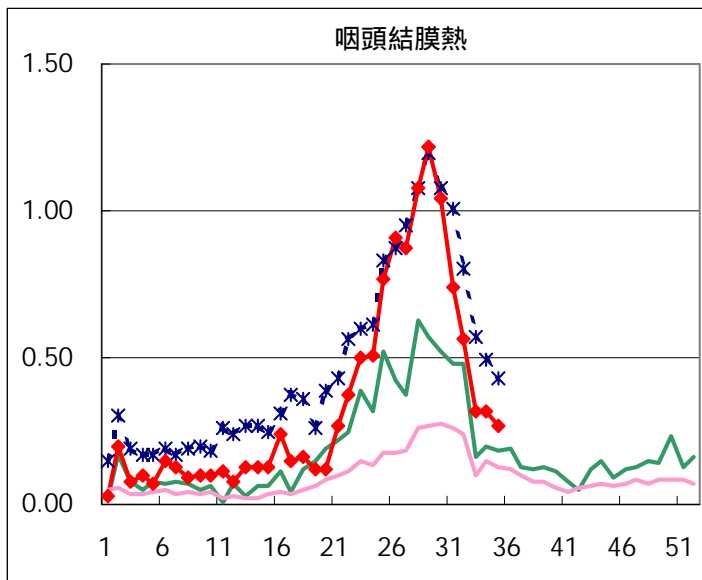
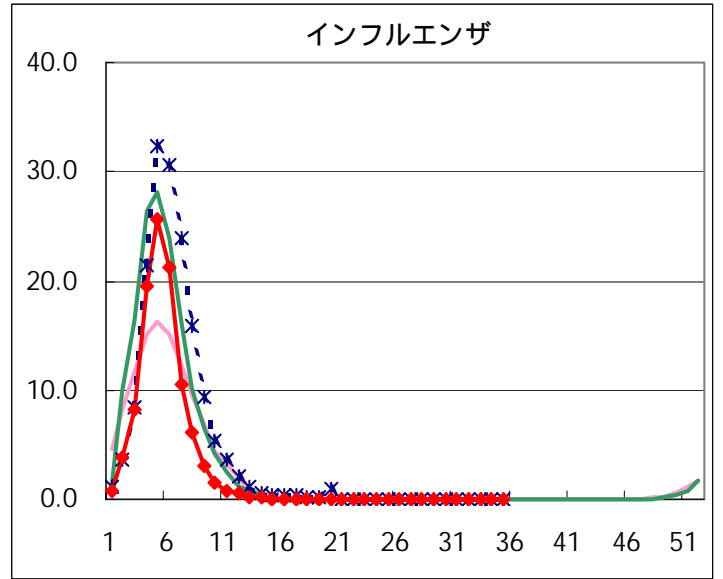
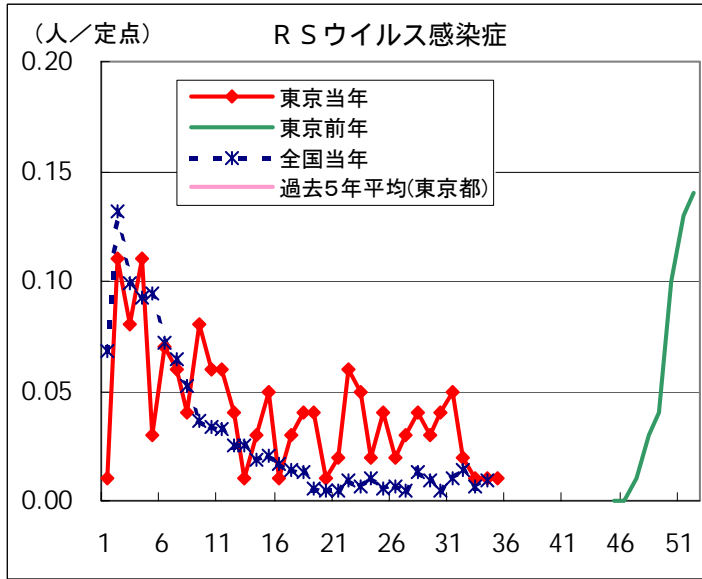
2004/9/6集計(カッコ内の数値は前週分である)。

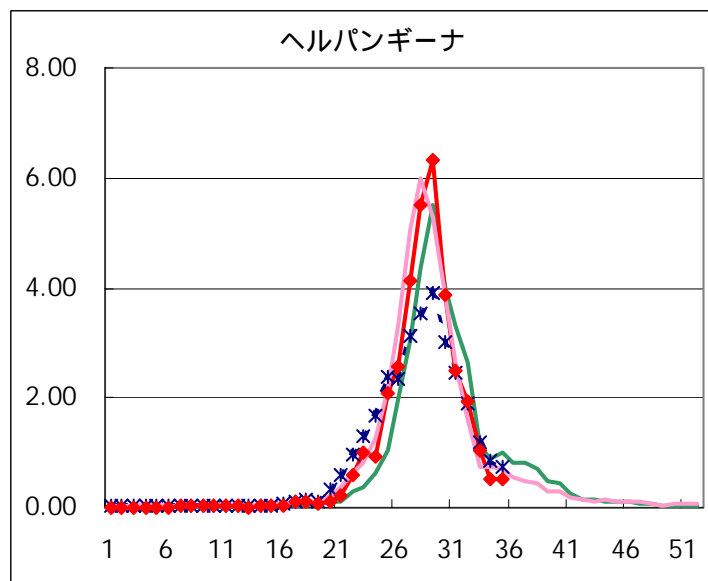
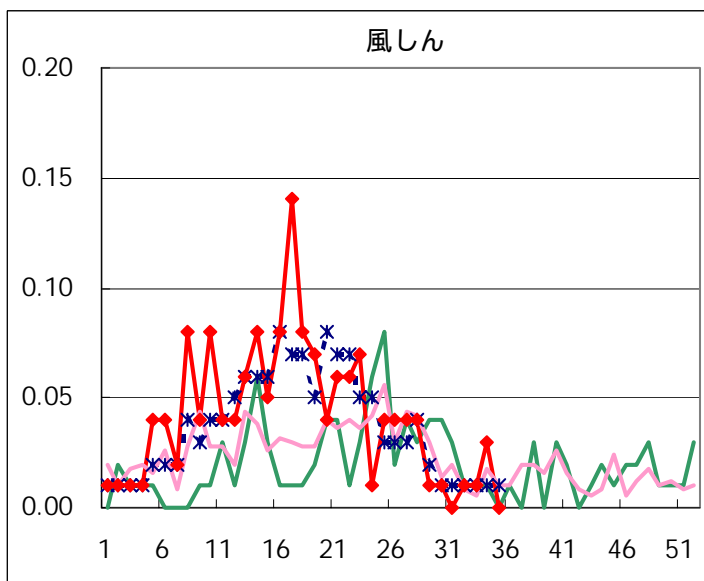
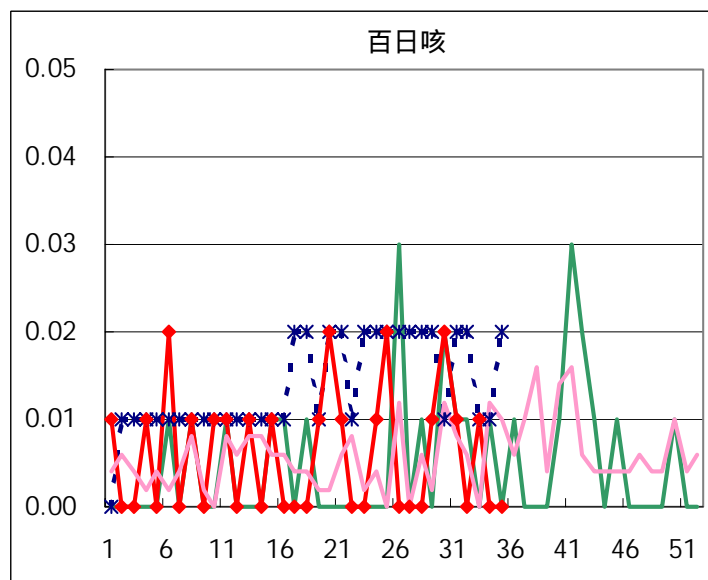
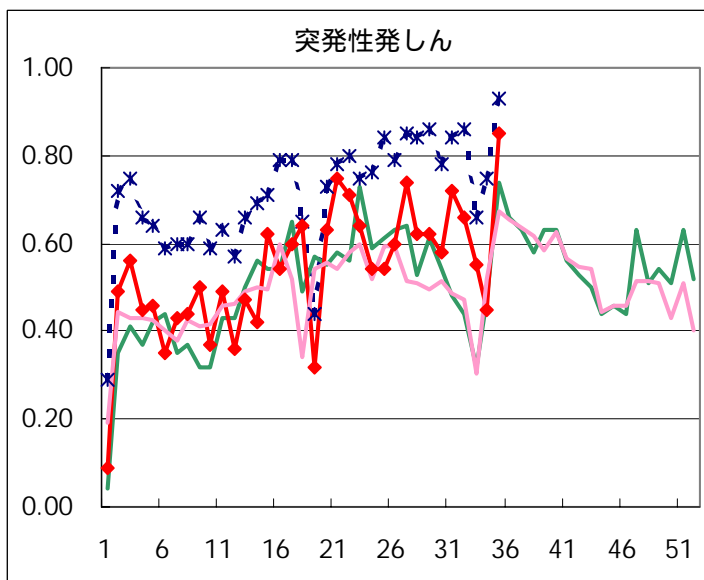
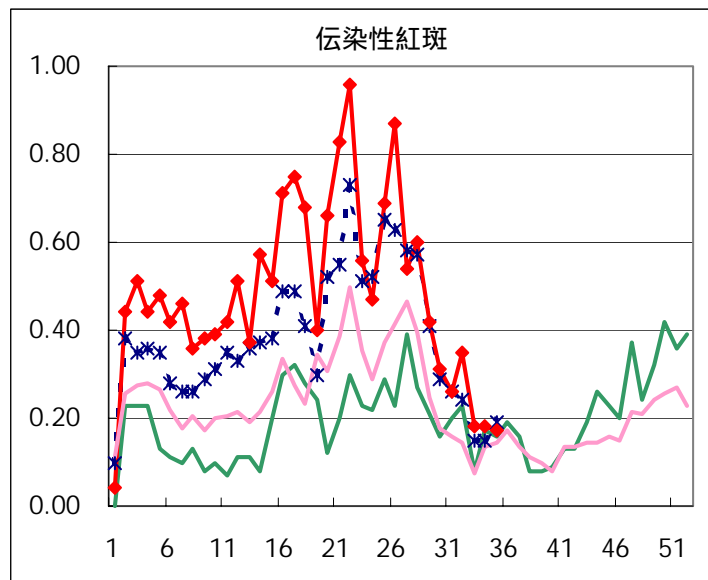
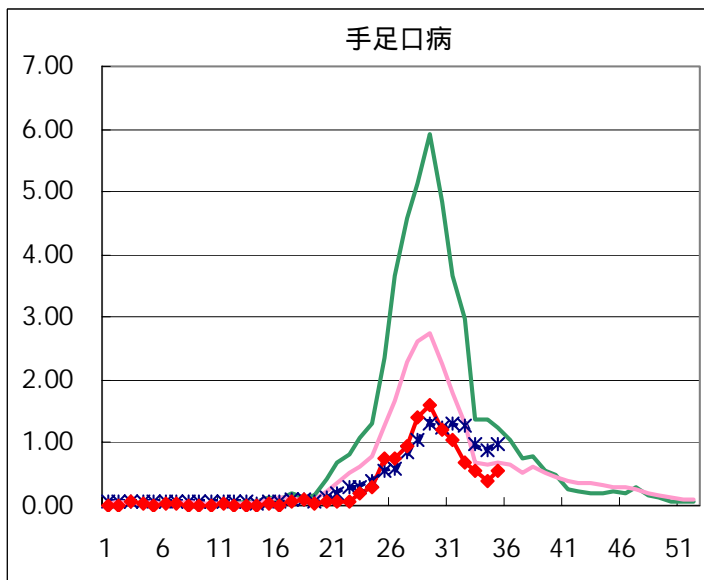
## 五類定点患者報告数（男女別）

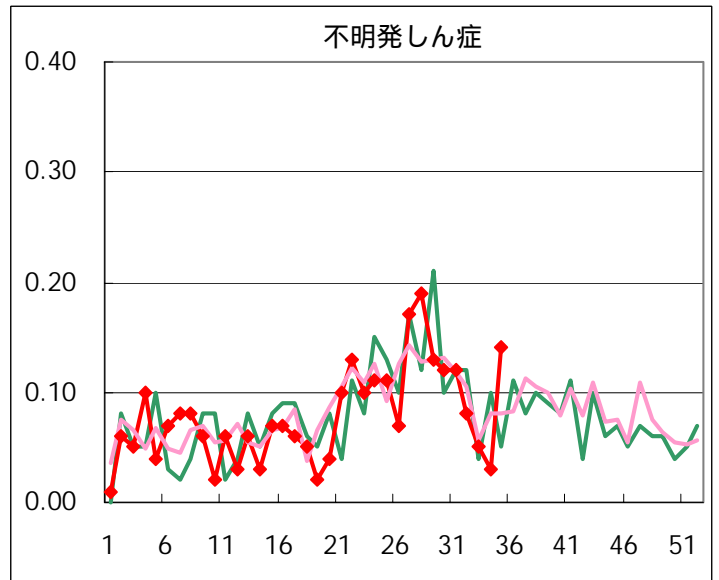
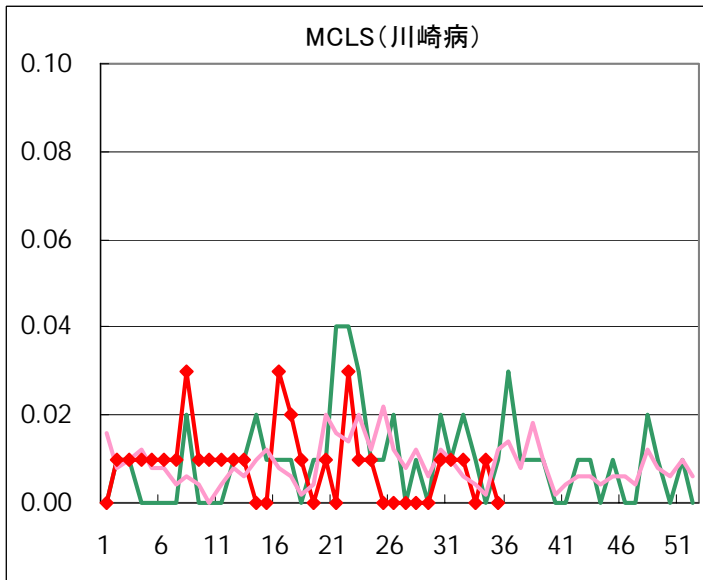
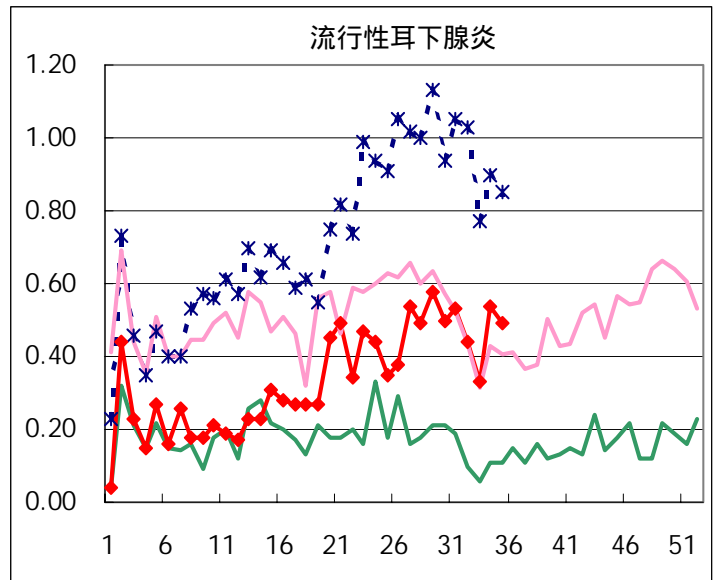
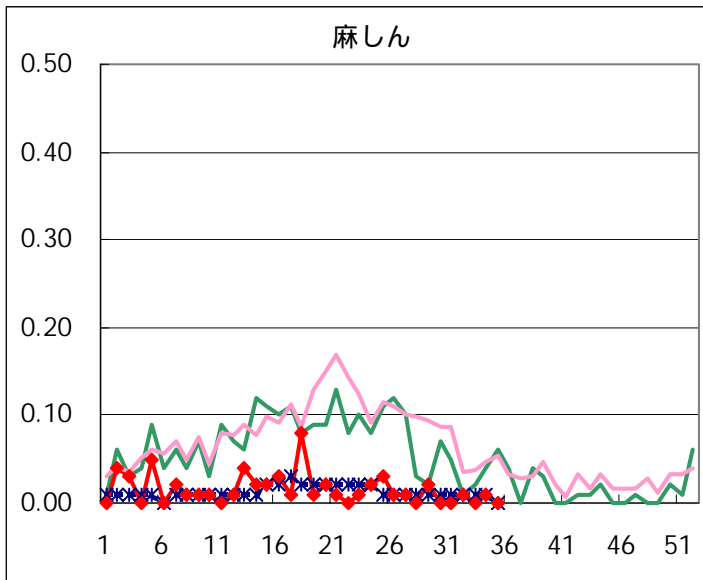
疾病名	性	2004年				4週合計	年累計
		32	33	34	35		
RSウイルス感染症	男	2	1	1		4	112
	女	1	1	1	1	4	88
インフルエンザ	男						9,163
	女						9,022
咽頭結膜熱	男	35	28	24	23	110	933
	女	45	18	21	15	99	801
A群溶血性レンサ球菌咽頭炎	男	29	13	8	13	63	2,392
	女	19	5	16	15	55	2,076
感染性胃腸炎	男	168	124	116	143	551	12,471
	女	153	104	94	137	488	11,640
水痘	男	15	20	21	23	79	2,555
	女	34	15	14	23	86	2,224
手足口病	男	63	43	28	34	168	856
	女	36	33	27	46	142	711
伝染性紅斑	男	26	15	11	10	62	1,157
	女	23	11	14	14	62	1,244
突発性発しん	男	43	44	33	60	180	1,369
	女	51	34	31	60	176	1,306
百日咳	男						15
	女		2			2	13
風しん	男			2		2	116
	女	1	1	2		4	94
ヘルパンギーナ	男	149	76	39	36	300	2,536
	女	128	72	34	37	271	2,368
麻しん(成人麻しんを除く)	男	1				1	34
	女			1		1	32
流行性耳下腺炎	男	36	22	32	42	132	926
	女	26	25	45	28	124	738
不明発しん症	男	4	3	1	8	16	191
	女	7	4	3	12	26	190
MCLS	男	1		1		2	19
	女			1		1	21
急性出血性結膜炎	男						2
	女						3
流行性角結膜炎	男	13	9	7	8	37	278
	女	5	4	8	12	29	239
細菌性髄膜炎	男	1				1	7
	女						2
無菌性髄膜炎	男	2		1		3	11
	女		1			1	16
マイコプラズマ肺炎	男				1	1	41
	女	1				1	39
クラミジア肺炎(オウム病を除く)	男						1
	女						2
成人麻しん	男	2				2	8
	女	1				1	5

# 疾病別グラフ(五類定点週報告分)

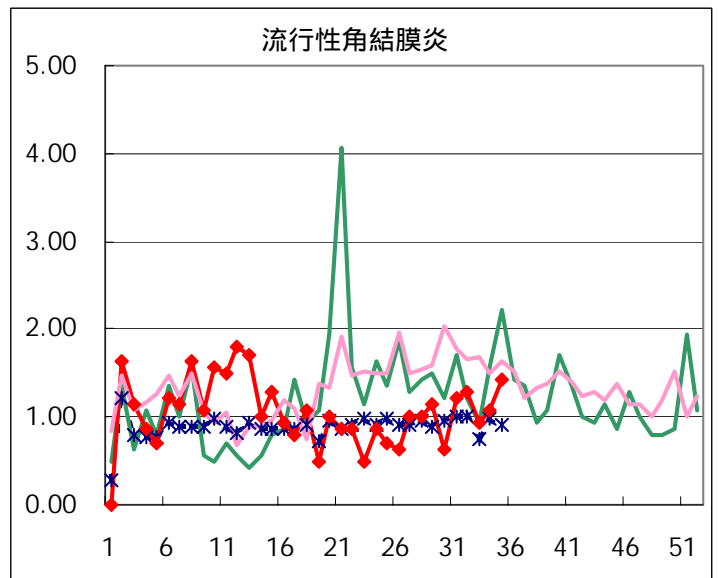
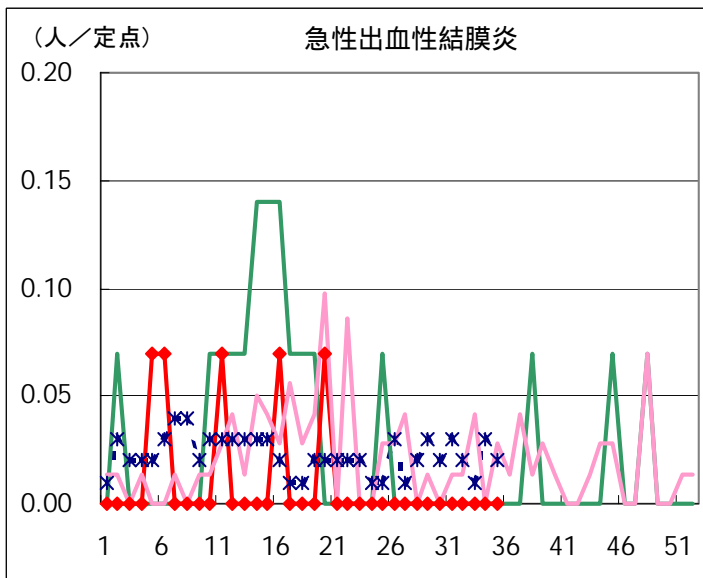
## ◆ 小児科・インフルエンザ定点





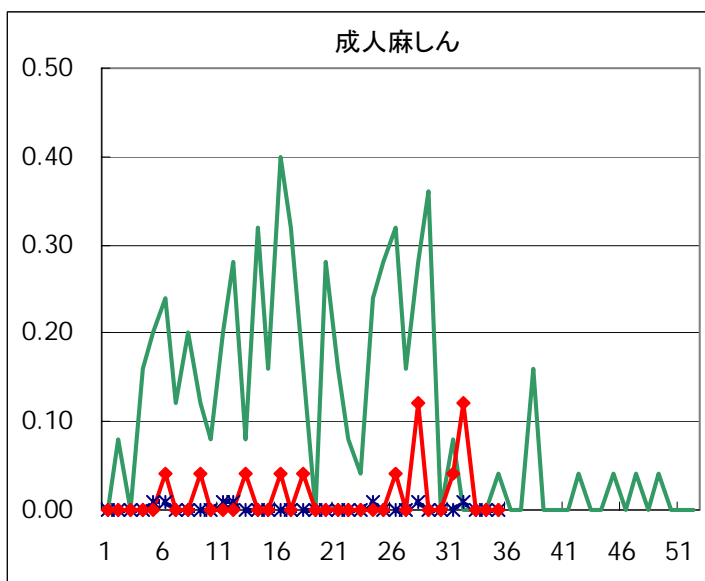
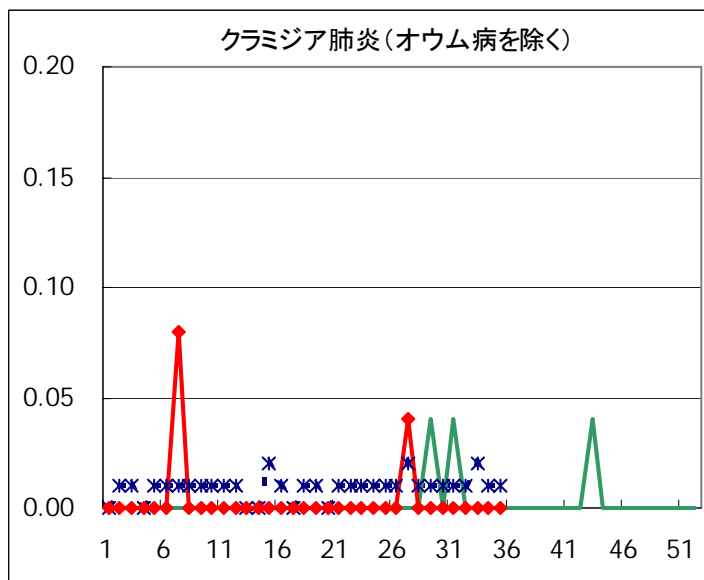
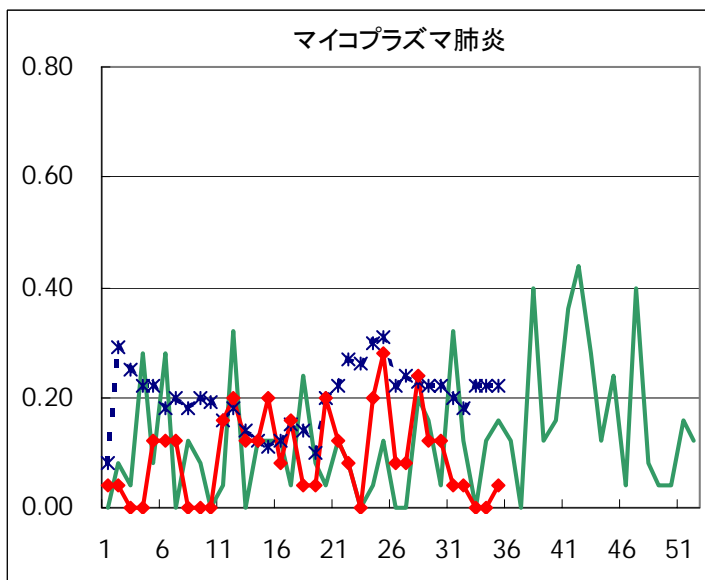
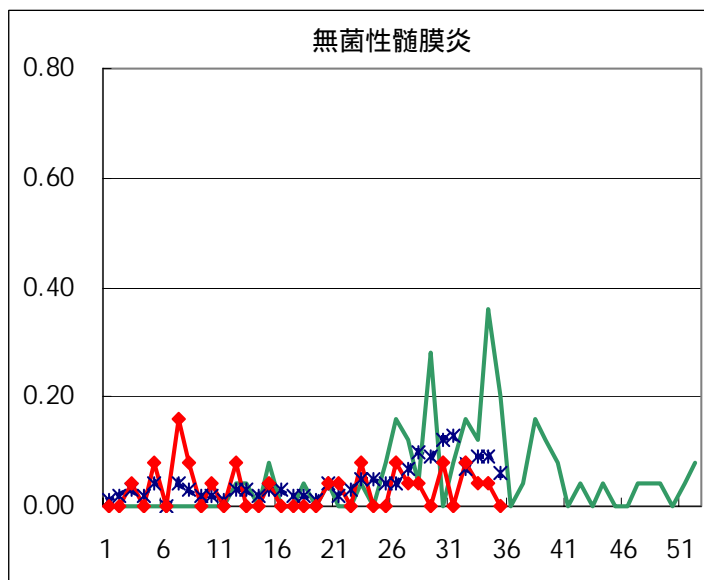
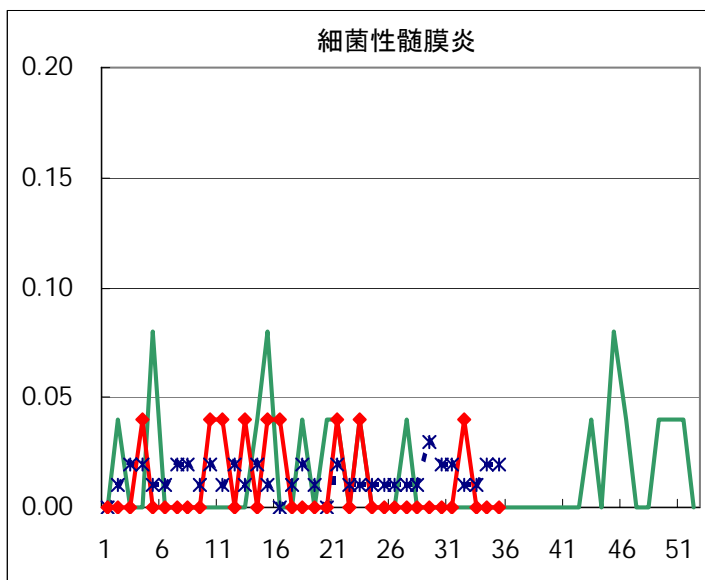


◆ 眼科定点





◆ 基幹定点



疾患別の定点医療機関数(週報告分)		
定点種別	疾 病	医療機関数
インフルエンザ	インフルエンザ	178
眼 科	急性出血性結膜炎	14
	流行性角結膜炎	
基 幹	細菌性髄膜炎	25
	無菌性髄膜炎	
	マイコプラズマ肺炎	
	クラミジア肺炎	
	成人麻疹	
小児科	上記を除く疾病	142

# 病原体検出情報

週別病原体・抗体検出結果(2004年28週～35週)

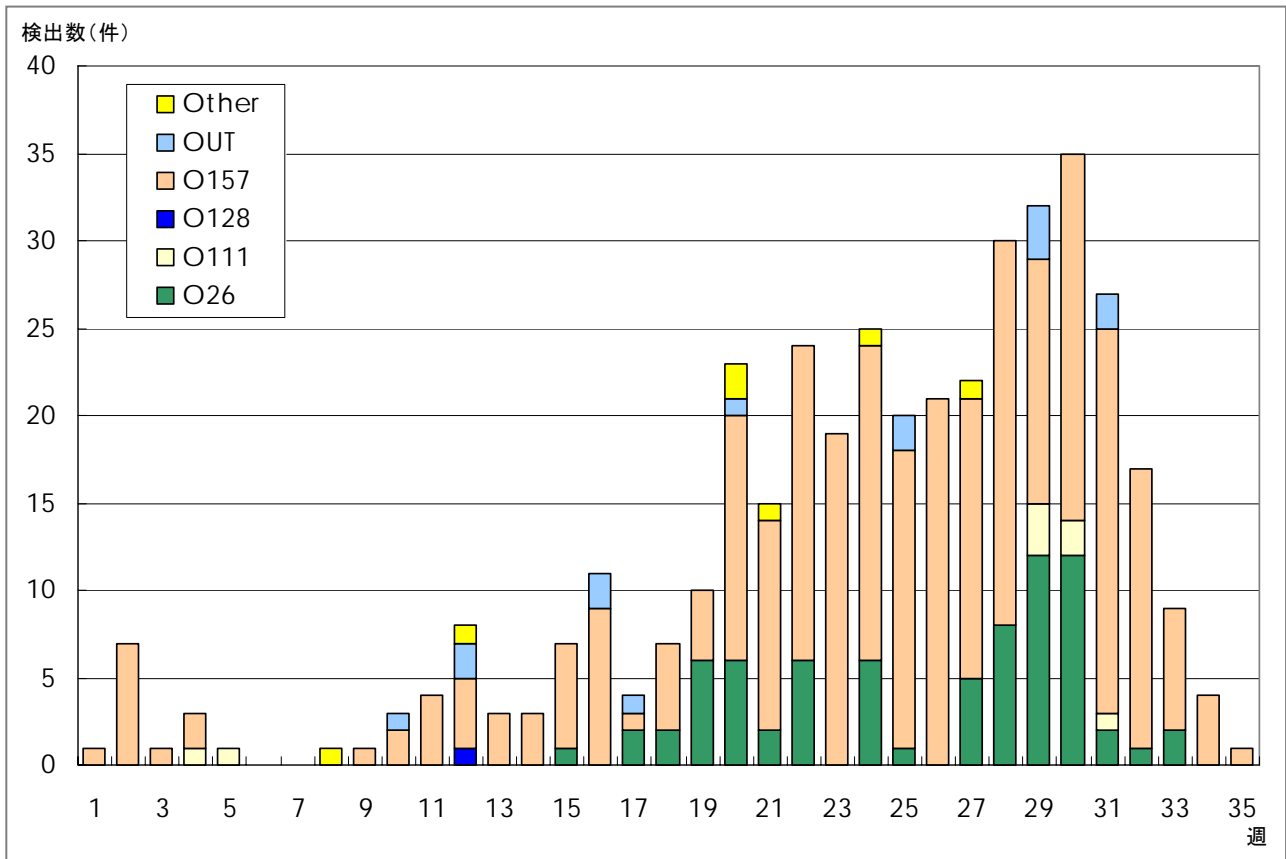
検出病原体・抗体		検体採取週								合計	
		2004年									
		28	29	30	31	32	33	34	35		
ウイルス	インフルエンザAソ連型										
	インフルエンザA香港型										
	インフルエンザB型										
	RSV										
	アデノ	6		4	8	6		5	7	36	
	エンテロ	7	7	8	2	5	4	10	6	49	
	ノロ	2			20		9	1		32	
	ロタ										
	単純ヘルペス						1			1	
	水痘・帯状疱疹										
	EBV			1	3					4	
	CMV					1			1	2	
	HHV6/7	5	4	2		1	1	4	2	19	
	ムンプス					1				1	
	麻疹										
	パルボB19										
	分離型別・遺伝子型別	ポリオ1									
		ポリオ2									
		アデノ1									
		アデノ2									
		アデノ3									
		エコー13									
		エンテロ71									
コクサッキーA6											
ライノ		2					1			3	
抗体		デング		1		1		1	1	3	7
	ツツガムシ										
細菌	カンピロバクター										
	サルモネラ										
	下痢原性大腸菌			2				2	2	6	
	エロモナス										
	O157										
	MRSAコアグラウゼⅠ型		1							1	
	MRSAコアグラウゼⅡ型	5			3	2	4	7	2	23	
	MRSAコアグラウゼⅢ型	1		1				1		3	
	MSSAコアグラウゼⅤ型						1			1	
	溶連菌T-1型										
	溶連菌T-3型										
	溶連菌T-4型						1	1		2	
	溶連菌T-6型										
	溶連菌T-12型						2			2	
	溶連菌T-22型										
	溶連菌T-25型			1	1		2			4	
溶連菌T-28型											
溶連菌UT											
性感染症	梅毒	1	3			1	1		1	7	
	クラミジア抗体	4	38	9	16	10	13	17	12	119	
	クラミジア遺伝子		2	1			1			4	
	淋菌遺伝子						1		1	2	
	パピローマ	3	7	3	1	2	2		3	21	

臨床診断名別病原体検出結果（2004年28週～35週）

臨床診断名 検出病原体	（インフルエンザを含む）	上気道炎	下気道炎	咽頭結膜熱	A群溶血性レンサ球菌咽頭炎	感染性胃腸炎	無菌性髄膜炎	脳炎	ヘルパンギーナ	手足口病	伝染性紅斑	発疹症	流行性耳下腺炎	口内炎	水痘	その他	合計
インフルエンザAソ連型																	
インフルエンザA香港型																	
インフルエンザB型																	
RSV																	
アデノ		9	3	2		3			1		2	5	1			10	36
アデノ1																	
アデノ2																	
アデノ3																	
エンテロ		7	5	1		2	13	3	5	2		7				4	49
エコー13																	
コクサッキーA6																	
ポリオ1																	
ポリオ2																	
ムンプス																1	1
ノロ						32											32
ロタ																	
単純ヘルペス								1									1
水痘・带状疱疹しん																	
パルボB19																	
カンピロバクター																	
サルモネラ																	
下痢原性大腸菌						6											6

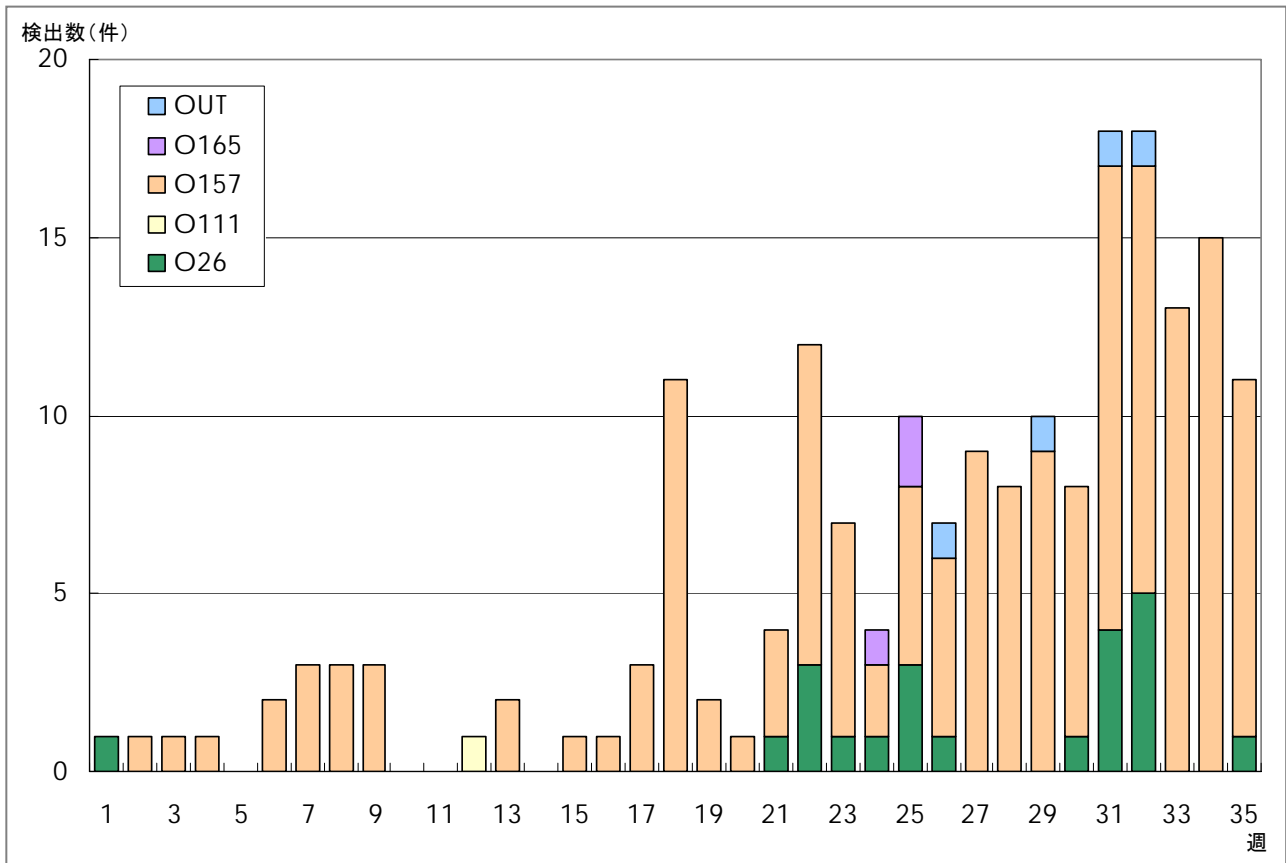
# 病原体グラフ(腸管出血性大腸菌感染症)

腸管出血性大腸菌感染症患者から検出された細菌(全国)



LASR 病原微生物検出情報(2004年8月26日現在報告数)

腸管出血性大腸菌感染症患者から検出された細菌(東京都)



東京都感染症発生動向調査

年齢階級別報告数 2004年 35週

	RS ウイルス 感染症	インフルエ ンザ	咽頭 結膜熱	A群溶血性 レンサ球菌 咽頭炎	感染性 胃腸炎	水痘	手足口病	伝染性 紅斑	突発性 発しん
～6ヶ月					4	1			8
～1歳			1		19	2	10	2	68
1歳			4	4	23	6	17	4	41
2歳			8	2	30	7	23	3	2
3歳			7	1	21	9	7	2	1
4歳			4	5	24	7	8	3	
5歳	1		7	3	33	4	9	4	
6歳			1	5	20	4	2	4	
7歳			1	1	9	3			
8歳			1		11		3		
9歳			2	1	7			1	
10～14歳				3	13			1	
15～19歳					6				
20～29歳			2	3	60	3	1		
30～39歳									
40～49歳									
50～59歳									
60～69歳									
70～79歳									
80歳以上									
合計	1	-	38	28	280	46	80	24	120
先週比	-1	0	-7	4	70	11	25	-1	56

注:小児科定点把握対象疾病のうち、「20～29歳」は「20歳以上」と読み替える。  
眼科疾患のうち、「70～79歳」は「70歳以上」と読み替える。

	百日咳	風しん	ヘルパン ギーナ	麻しん (成人麻しん を除く)	流行性 耳下腺炎	急性出血性 結膜炎	流行性 角結膜炎	不明 発しん症	MCLS
～6ヶ月			1					3	
～1歳			3					2	
1歳			24		1			7	
2歳			9		10		1	3	
3歳			12		13			3	
4歳			6		15				
5歳			6		9				
6歳			4		9		1		
7歳			4		3				
8歳					2				
9歳			1		1				
10～14歳					5		2		
15～19歳					1			1	
20～29歳			3		1		6	1	
30～39歳							8		
40～49歳									
50～59歳							2		
60～69歳									
70～79歳									
80歳以上									
合計	-	-	73	-	70	-	20	20	-
先週比	0	-4	0	-1	-7	0	5	16	-2

注:小児科定点把握対象疾病のうち、「20～29歳」は「20歳以上」と読み替える。  
眼科疾患のうち、「70～79歳」は「70歳以上」と読み替える。

保健所別報告数 2004年 35週

	RS ウイルス 感染症	インフル エンザ	咽頭 結膜炎	A群溶血性 レンサ球菌 咽頭炎	感染性 胃腸炎	水痘	手足口病	伝染性 紅斑	突発性 発疹	百日咳
千代田						1				
中央区					7				5	
みなと			12	4	10		1			
新宿区			3	2	16	2			3	
文京					5		1		1	
台東				1	8	1	6	1	3	
墨田区	1		1		4	1	5		2	
江東区				1	14	1	6		3	
品川区				1	9		5		2	
目黒区			2		3	1		3	1	
大田区			3	3	19	2	3	5	9	
世田谷区			4	4	10	3	1		12	
渋谷区			2		15		2	2	1	
中野区				1	13	1	2	2	2	
杉並			1	1	7	1	1		3	
池袋					2		1	1	3	
北区			2	1	6	1	1		3	
荒川区			1		3	2	3		4	
板橋区			1		9	1			3	
練馬区			1	2	18	1	2		10	
足立			1		5	1	1			
葛飾					3	5	3		12	
江戸川			1	2	3	2	5	1	2	
西多摩			1		19	3	1	1	3	
八王子			1		2	2		1	4	
南多摩					10		2	2	6	
町田				1	7	3	8	1	4	
多摩立川				1	15	3	1	2	1	
多摩府中					16	2	12		8	
多摩小平			1	3	22	2	6	1	9	
島しょ						4	1	1	1	

東京都合計	1	-	38	28	280	46	80	24	120	-
定点当り報告数	0.01	-	0.27	0.20	1.97	0.32	0.56	0.17	0.85	-

保健所別報告数 2004年 35週

	風しん	ヘルパン ギーナ	麻しん (成人麻し んを除く)	流行性 耳下腺炎	急性出血 性結膜炎	流行性 角結膜炎	不明 発しん症	MCLS	合計
千代田		2					1		4
中央区				1					13
みなと		1				4			32
新宿区		2		1		7	1		37
文京		3				3			13
台東				2					22
墨田区							3		17
江東区		1				1			27
品川区		4		2			1		24
目黒区				3					13
大田区		5		2		2	2		55
世田谷区		2		2			5		43
渋谷区		3							25
中野区									21
杉並		1		2					17
池袋									7
北区		4		1					19
荒川区		1		1					15
板橋区				3					17
練馬区		4		2			1		41
足立		3		9					20
葛飾		5		2					30
江戸川				4					20
西多摩		2		5					35
八王子		6		1		2			19
南多摩		7		2					29
町田		6		8			4		42
多摩立川		2		6		1			32
多摩府中		1		4					43
多摩小平		5		6			2		57
島しょ		3		1					11

東京都合計	-	73	-	70	-	20	20	-	800
定点当り報告数	-	0.51	-	0.49	-	1.43	0.14	-	

## 保健所別報告数(定点当たり) 2004年35週

	RS ウイルス 感染症	インフル エンザ	咽頭 結膜熱	A群溶血性 レンサ球菌 咽頭炎	感染性 胃腸炎	水痘	手足口病	伝染性 紅斑	突発性 発しん	百日咳
千代田						0.25				
中央区					2.33				1.67	
みなと			2.00	0.67	1.67		0.17			
新宿区			0.50	0.33	2.67	0.33			0.50	
文京					1.67		0.33		0.33	
台東				0.33	2.67	0.33	2.00	0.33	1.00	
墨田区	0.33		0.33		1.33	0.33	1.67		0.67	
江東区				0.33	4.67	0.33	2.00		1.00	
品川区				0.17	1.50		0.83		0.33	
目黒区			0.67		1.00	0.33		1.00	0.33	
大田区			0.33	0.33	2.11	0.22	0.33	0.56	1.00	
世田谷区			0.50	0.50	1.25	0.38	0.13		1.50	
渋谷区			0.50		3.75		0.50	0.50	0.25	
中野区				0.17	2.17	0.17	0.33	0.33	0.33	
杉並			0.17	0.17	1.17	0.17	0.17		0.50	
池袋					0.40		0.20	0.20	0.60	
北区			0.50	0.25	1.50	0.25	0.25		0.75	
荒川区			0.50		1.50	1.00	1.50		2.00	
板橋区			0.17		1.50	0.17			0.50	
練馬区			0.20	0.40	3.60	0.20	0.40		2.00	
足立			0.25		1.25	0.25	0.25			
葛飾					0.75	1.25	0.75		3.00	
江戸川			0.25	0.50	0.75	0.50	1.25	0.25	0.50	
西多摩			0.20		3.80	0.60	0.20	0.20	0.60	
八王子			0.50		1.00	1.00		0.50	2.00	
南多摩					3.33		0.67	0.67	2.00	
町田				0.50	3.50	1.50	4.00	0.50	2.00	
多摩立川				0.17	2.50	0.50	0.17	0.33	0.17	
多摩府中					1.60	0.20	1.20		0.80	
多摩小平			0.17	0.50	3.67	0.33	1.00	0.17	1.50	
島しょ						4.00	1.00	1.00	1.00	

東京都合計	1	-	38	28	280	46	80	24	120	-
定点当り報告数	0.01	-	0.27	0.20	1.97	0.32	0.56	0.17	0.85	-



## 保健所別報告数(定点当たり) 2004年35週

	風しん	ヘルパン ギーナ	麻しん (成人麻し んを除く)	流行性 耳下腺炎	急性出血 性結膜炎	流行性 角結膜炎	不明 発しん症	MCL S
千代田		0.50					0.25	
中央区				0.33				
みなと		0.17				4.00		
新宿区		0.33		0.17		3.50	0.17	
文京		1.00				3.00		
台東				0.67				
墨田区							1.00	
江東区		0.33				1.00		
品川区		0.67		0.33			0.17	
目黒区				1.00				
大田区		0.56		0.22		2.00	0.22	
世田谷区		0.25		0.25			0.63	
渋谷区		0.75						
中野区								
杉並		0.17		0.33				
池袋								
北区		1.00		0.25				
荒川区		0.50		0.50				
板橋区				0.50				
練馬区		0.80		0.40			0.20	
足立		0.75		2.25				
葛飾		1.25		0.50				
江戸川				1.00				
西多摩		0.40		1.00				
八王子		3.00		0.50		2.00		
南多摩		2.33		0.67				
町田		3.00		4.00			2.00	
多摩立川		0.33		1.00		1.00		
多摩府中		0.10		0.40				
多摩小平		0.83		1.00			0.33	
島しょ		3.00		1.00				

東京都合計	-	73	-	70	-	20	20	-
定点当り報告数	-	0.51	-	0.49	-	1.43	0.14	-