

2004年第36週報告分

- ・発 生 動 向 の 概 況
- ・定 点 医 療 機 関 か ら の コ メ ン ト
- ・全 数 届 出 患 者 報 告 数
- ・五 類 定 点 患 者 報 告 数
- ・疾 病 別 グ ラ フ (五 類 定 点 週 報 告 分)
- ・病 原 体 検 出 情 報 (表 ・ グ ラ フ)
咽 頭 結 膜 熱
- ・年 齢 階 級 別 報 告 数
- ・保 健 所 別 報 告 数
- ・保 健 所 別 報 告 数 (定 点 当 たり)

2004年8月報告分

- ・発 生 動 向 の 概 況
- ・定 点 医 療 機 関 か ら の コ メ ン ト
- ・疾 病 別 グ ラ フ (五 類 定 点 月 報 告 分)
- ・年 齢 階 級 別 報 告 数
- ・保 健 所 別 報 告 数
- ・保 健 所 別 報 告 数 (定 点 当 たり)
- ・2 次 医 療 圏 別 報 告 数

東京都医師会感染症予防検討委員会

事務局:東京都健康安全研究センター疫学情報室

電 話 : 03-3363-3213(直通)

FAX : 03-5332-7365

E-mail : idsc@tokyo-eiken.go.jp

アドレス : idsc.tokyo-eiken.go.jp/



(全数報告の疾患)

- ・細菌性赤痢が7件報告された。ソネ菌によるものが6件(推定感染地:アメリカ(ハワイ)2件、インド1件、中国1件、ベトナム1件、その他1件)、ディセンテリー菌が1件(推定感染地:インド)である。ハワイ2件は、同一航空会社の利用者である。
- ・腸チフスが1件報告された。推定感染地はインド・ネパールである。
- ・腸管出血性大腸菌感染症が15件報告された。検出された菌の血清型はO157(VT1産生株1件、VT2産生株5件、VT1 & VT2産生株6件、不明1件)が13件、O26(VT1産生株)が1件、O121(VT2産生株)が1件である。このうちO157(VT1 & VT2産生株)1件とO157(VT2産生株)1件は家族の関係者検便より検出されている
- ・デング熱が2件報告された。推定感染地はいずれもインド・ネパールである
- ・マラリアが1件報告された。三日熱マラリアで、推定感染地はパプアニューギニアである。
- ・アメーバ赤痢が2件報告された。推定感染地はいずれも国内で、推定感染経路は経口感染1件、不明1件である。
- ・急性脳炎が1件報告された。7歳女児で発熱、痙攣、意識障害、脳浮腫を認めている。感染経路は不明である。(病原体不明、髄液細胞数上昇)
- ・クロイツフェルト・ヤコブ病が1件報告された。孤発性で診断は臨床決定である。感染経路、感染地ともに不明である。
- ・HIV感染症が5件報告された。無症候性キャリア4件、AIDS1件で、推定感染経路は同性間性的接触4件、異性間性的接触1件である。

(推定される感染地は医師の届出によるものです)

(定点報告の疾患)

- ・29週をピークに減少した手足口病は、35週から2週続けて再び増加した。

(検出された病原体)

- ・無菌性髄膜炎1名の髄液からエコーウイルス11型の、1名の咽頭拭い液からエコーウイルス9型、他の1名の咽頭拭い液からコクサッキーウイルスB1型の遺伝子が検出された。
- ・突発性発しん1名の咽頭拭い液からヒトヘルペスウイルス6型の、不明発しん1名の咽頭拭い液からエコーウイルス9型の、じんましん1名の咽頭拭い液からライノウイルスの遺伝子が検出された。不明熱1名の咽頭拭い液からもヒトヘルペスウイルス6型の遺伝子が検出されている。
- ・ヘルペス歯肉炎1名の咽頭拭い液から単純ヘルペスウイルスの遺伝子が検出されている。
- ・流行性耳下腺炎1名の咽頭拭い液からムンプスウイルスの遺伝子が検出されている。
- ・咽頭炎、咽頭炎・胃腸炎各1名の咽頭拭い液からアデノウイルスの遺伝子が検出されている。

- ・流行性角結膜炎1名の結膜拭い液からもアデノウイルスの遺伝子が検出されている。
- ・菌株で搬入されたMRSA5株のコアグラーゼ型は、I型が1件、III型が4件であった。
- ・菌株で搬入された溶血性レンサ球菌5株のT型は1型2件、4型1件、12型1件、28型1件であった。
- ・性感染症定点等から搬入された血清等74件中24件からクラミジア・トラコマチス特異抗体が検出された。
- ・性感染症定点等から搬入された頸管拭い液6件中3件からヒトパピローマウイルス遺伝子が検出された。
- ・多摩地区の定点から搬入された感染性胃腸炎1名の便から毒素原性大腸菌O169(ST産生)が検出された。

定点医療機関からのコメント

中野区

- ・感染性胃腸炎は、大腸菌O115(ベロ毒素は陰性)によるものでした。

全数届出患者報告数 2004年 36週

分類	疾病名	東京都分(報告週)					全国分(診断週)	
		33週	34週	35週	36週	年累計	36週	年累計
一類	エボラ出血熱							
	クリミア・コンゴ出血熱							
	重症急性呼吸器症候群							
	痘そう							
	ペスト							
	マールブルグ病							
	ラッサ熱							
二類	急性灰白髄炎							
	コレラ	1		1		7	5	57
	細菌性赤痢	1	1	4	7	83	25	372
	ジフテリア							
	腸チフス				1	11	3	46
パラチフス	1		1		13	1	54	
三類	腸管出血性大腸菌感染症	13	15	11	15	208	130	2691
四類	E型肝炎					2		(21)
	ウエストナイル熱							
	A型肝炎					18	(2)	(102)
	エキノコックス症							21
	黄熱							
	オウム病					2		31
	回帰熱							
	Q熱					1		5
	狂犬病							
	高病原性鳥インフルエンザ							
	コクシジオイデス症							2
	サル痘							
	腎症候性出血熱							
	炭疽							
	つつが虫病					5		98
	デング熱	3	1	5	2	19	4	29
	ニバウイルス感染症							
	日本紅斑熱							31
	日本脳炎						1	2
	ハンタウイルス肺症候群							
	Bウイルス病							
ブルセラ症								
発しんチフス								
ボツリヌス症								
マラリア	1	2		1	16	2	43	
野兔症								
ライム病							2	
リッサウイルス感染症								
レジオネラ症		1			12	2	95	
レプトスピラ症					2		(2)	
五類 (全数届出)	アメーバ赤痢	1	3	8	2	100	7	397
	ウイルス性肝炎(A型・E型を除く)	4	3	1		39	1	191
	急性脳炎	1			1	5		(47)
	クリプトスポリジウム症			2		7	12	20
	クロイツフェルト・ヤコブ病				1	11	1	112
	劇症型溶血性レンサ球菌感染症					5		41
	後天性免疫不全症候群	7	8	6	5	299	8	763
	ジアルジア症	2		1		17	2	57
	髄膜炎菌性髄膜炎					4	1	18
	先天性風しん症候群					3		5
	梅毒	2		1		44	8	340
	破傷風					1		61
	バンコマイシン耐性黄色ブドウ球菌感染症							
バンコマイシン耐性腸球菌感染症			1		6	2	39	

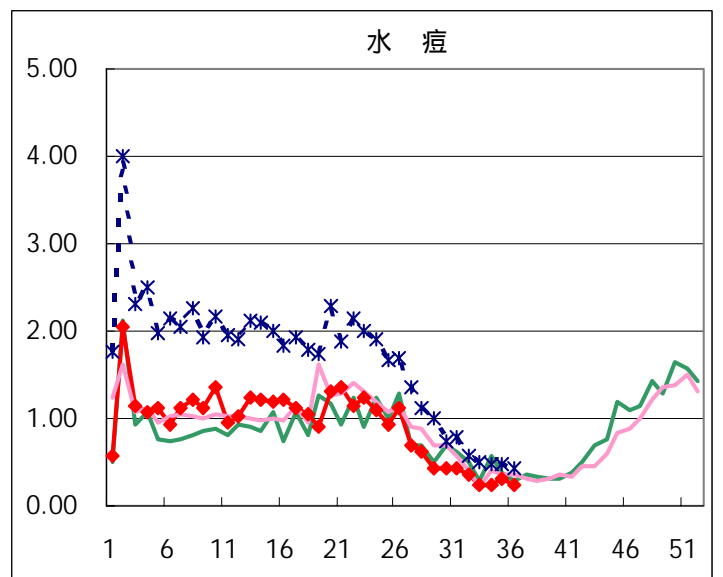
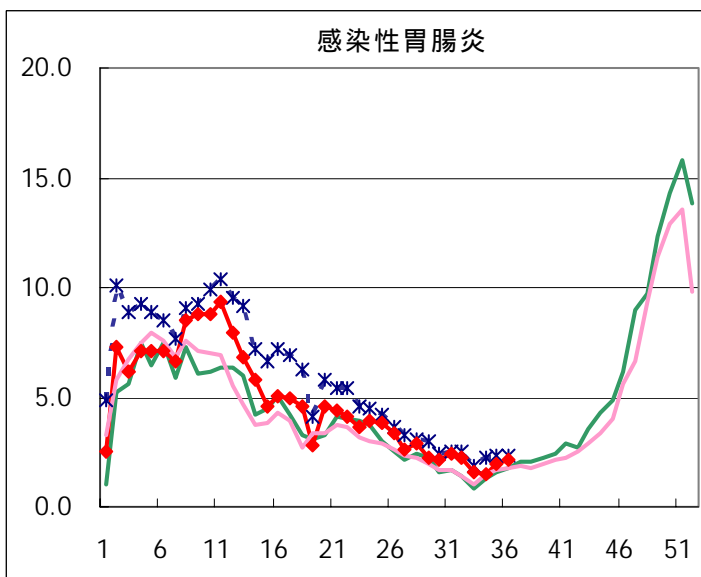
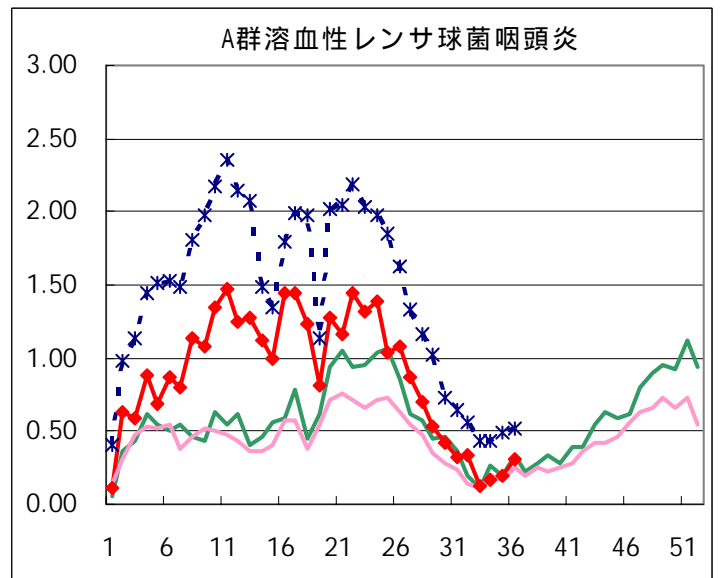
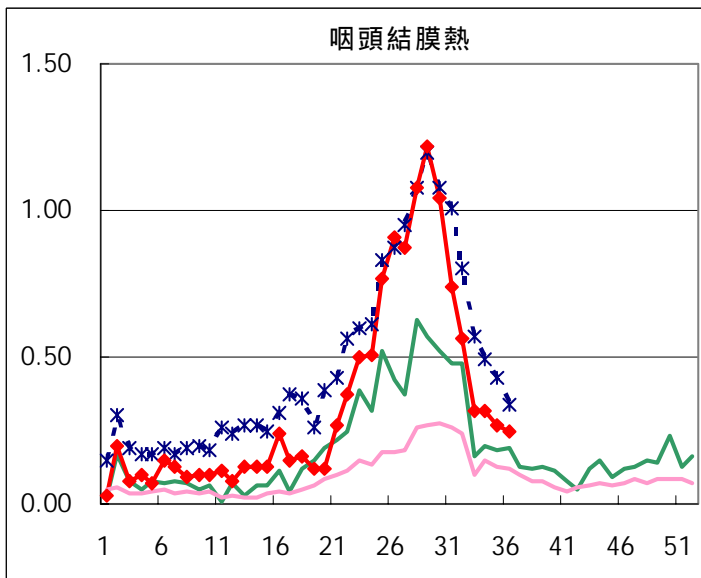
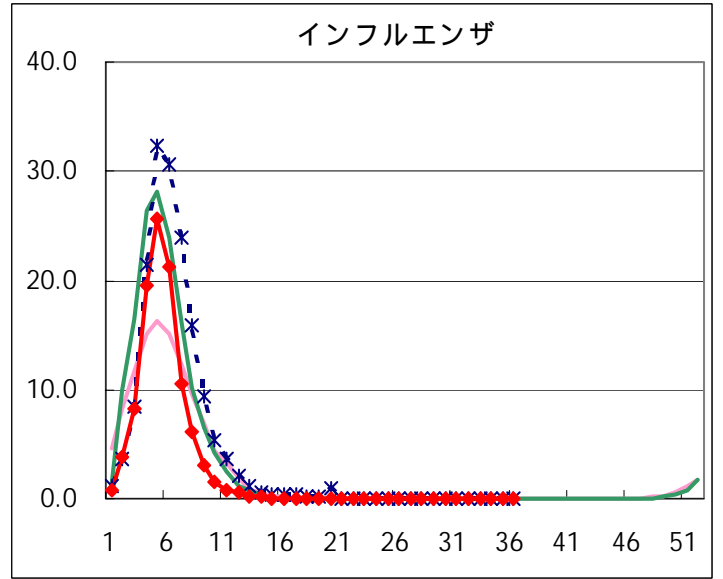
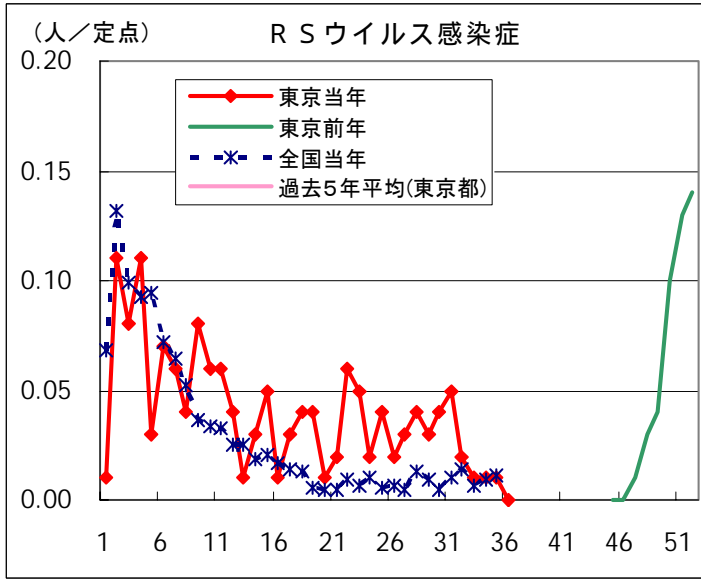
2004/9/13集計(カッコ内の数値は前週分である)。

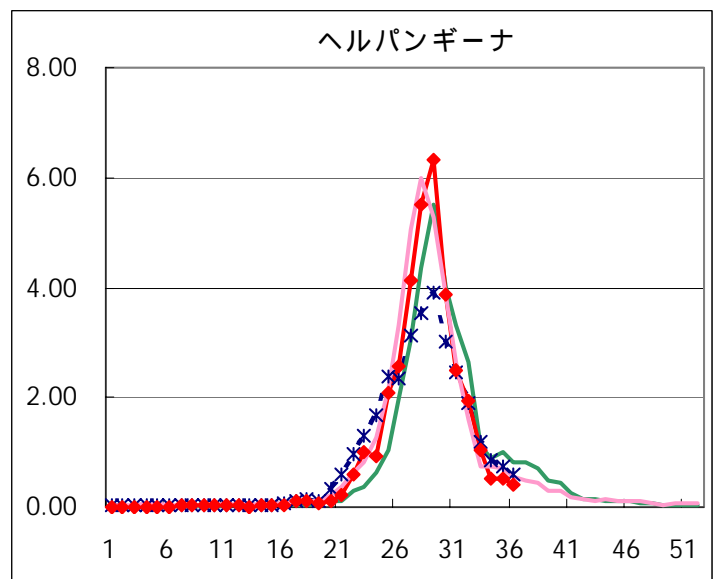
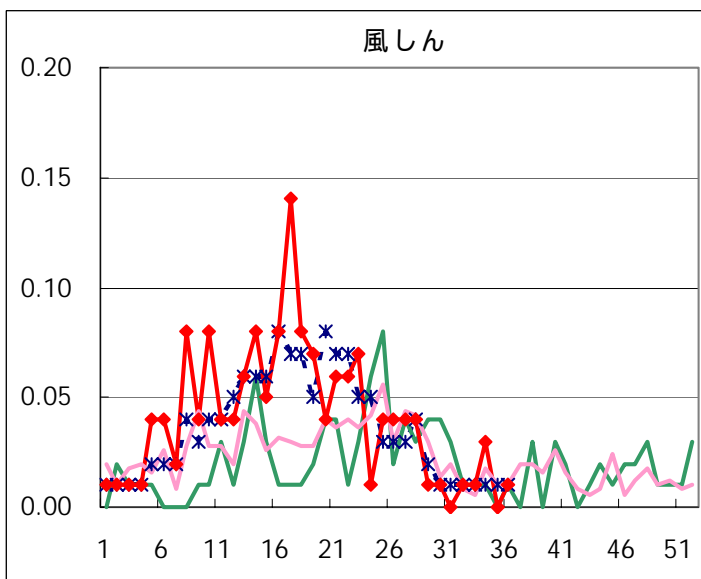
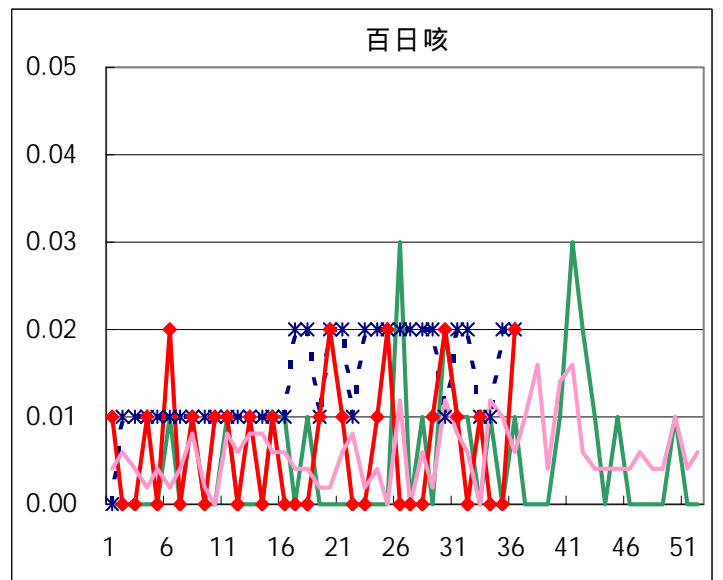
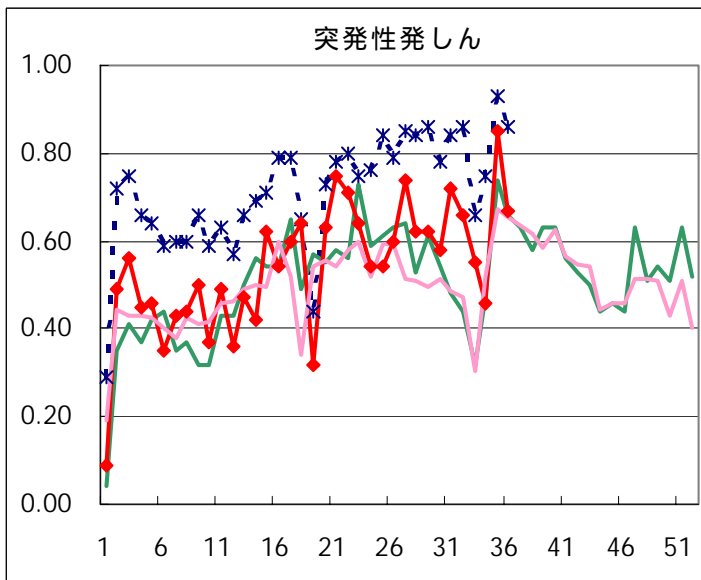
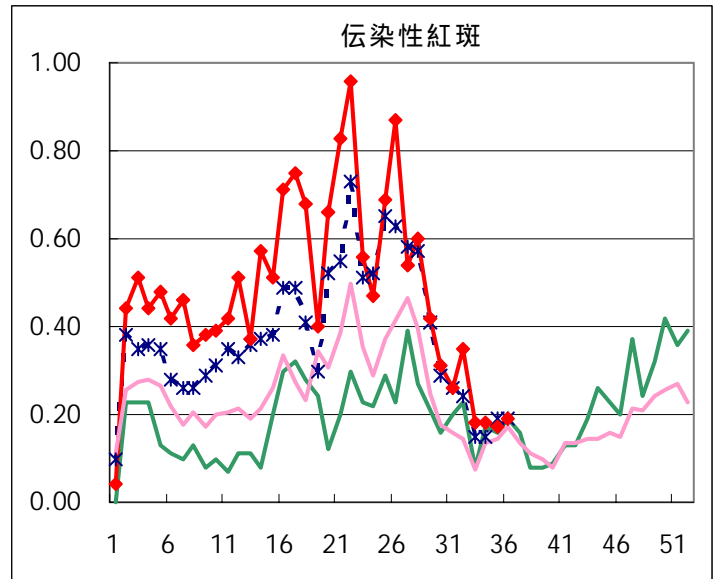
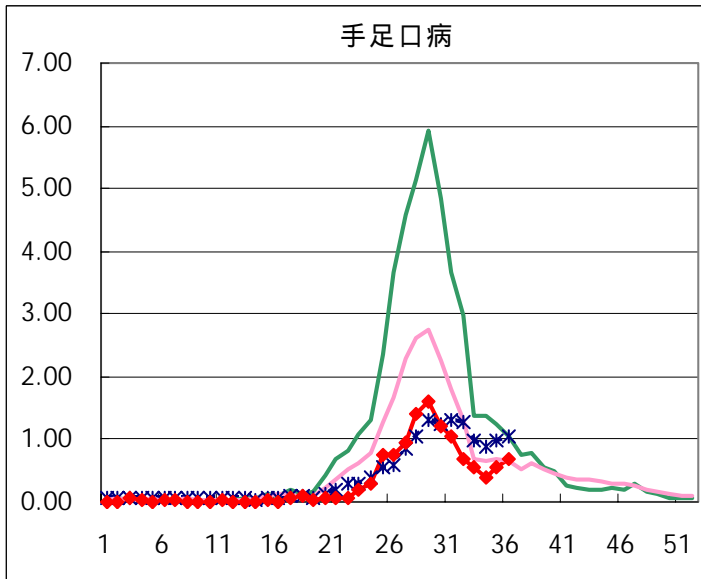
五類定点患者報告数(男女別)

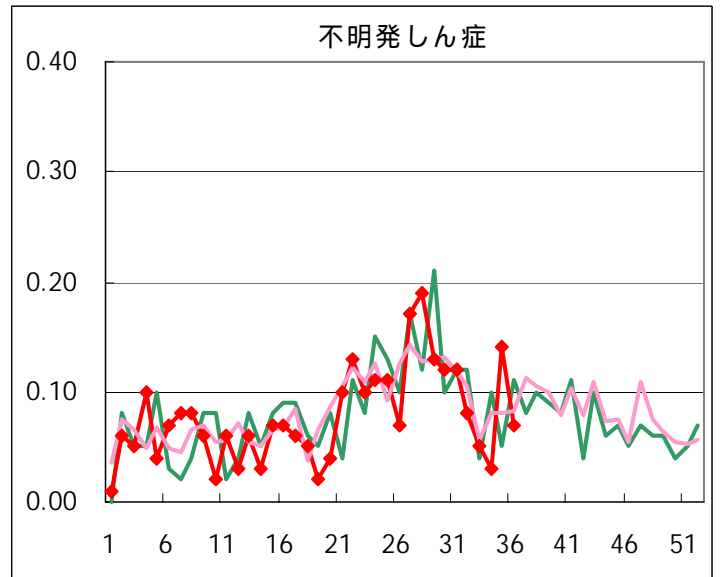
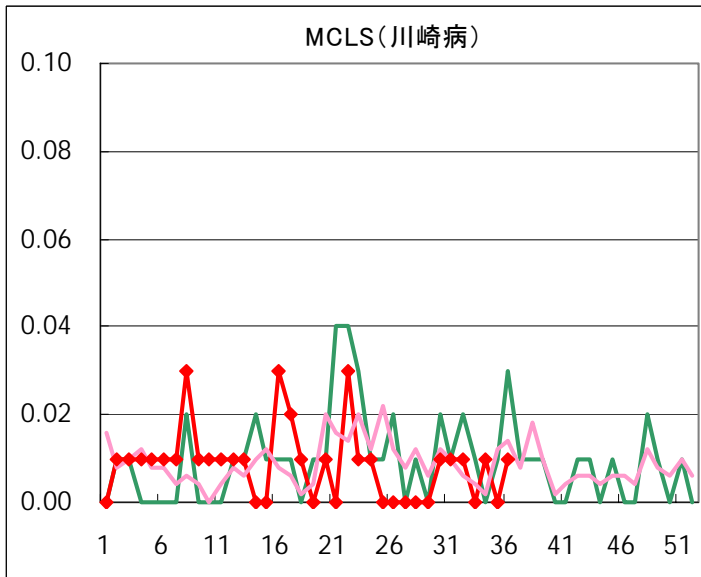
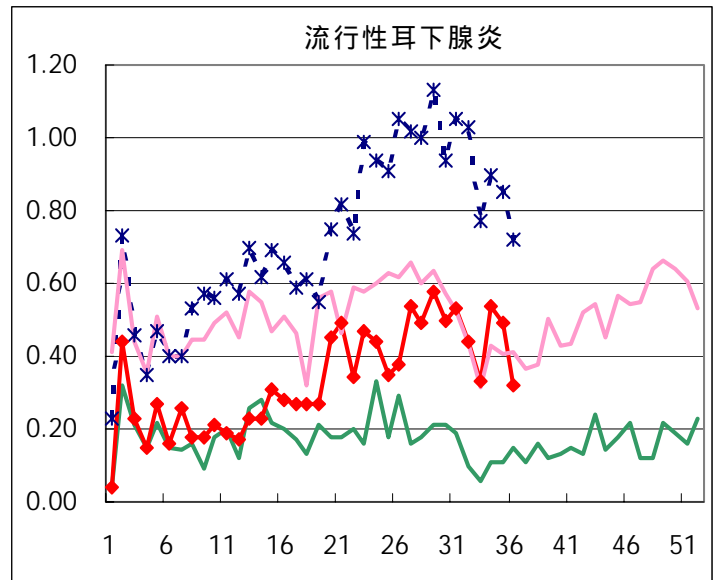
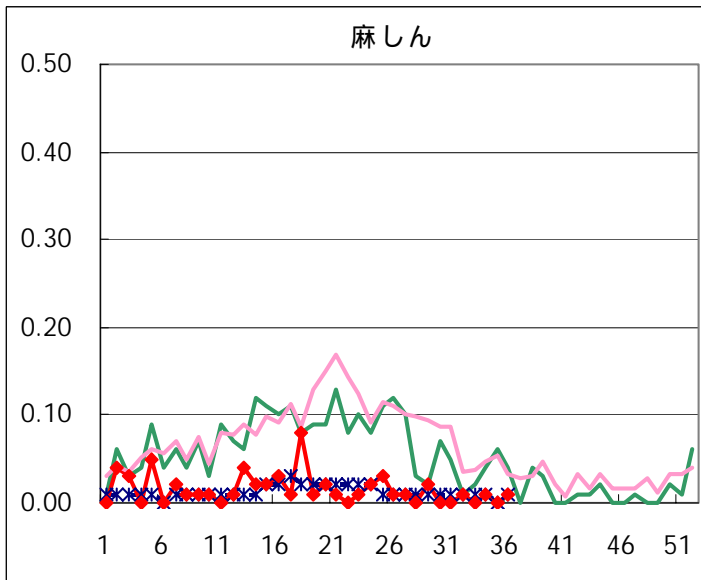
疾病名	性	2004年				4週合計	年累計
		33	34	35	36		
RSウイルス感染症	男	1	1			2	112
	女	1	1	1		3	88
インフルエンザ	男						9,163
	女						9,022
咽頭結膜熱	男	28	24	23	20	95	953
	女	18	21	15	16	70	817
A群溶血性レンサ球菌咽頭炎	男	13	8	13	26	60	2,418
	女	5	16	15	18	54	2,094
感染性胃腸炎	男	124	116	143	150	533	12,621
	女	104	94	137	150	485	11,790
水痘	男	20	21	23	20	84	2,575
	女	15	14	23	13	65	2,237
手足口病	男	43	28	34	63	168	919
	女	33	27	46	36	142	747
伝染性紅斑	男	15	11	10	12	48	1,169
	女	11	14	14	15	54	1,259
突発性発しん	男	44	33	60	48	185	1,417
	女	34	31	60	47	172	1,353
百日咳	男				1	1	16
	女	2			2	4	15
風しん	男		2		1	3	117
	女	1	2			3	94
ヘルパンギーナ	男	76	39	36	30	181	2,566
	女	72	34	37	30	173	2,398
麻しん(成人麻しんを除く)	男						34
	女		1		1	2	33
流行性耳下腺炎	男	22	32	42	15	111	941
	女	25	45	28	31	129	769
不明発しん症	男	3	1	8	5	17	196
	女	4	3	12	5	24	195
MCLS	男		1		1	2	20
	女		1			1	21
急性出血性結膜炎	男						2
	女						3
流行性角結膜炎	男	9	7	8	9	33	287
	女	4	8	12	12	36	251
細菌性髄膜炎	男				1	1	8
	女						2
無菌性髄膜炎	男		1			1	11
	女	1				1	16
マイコプラズマ肺炎	男			1		1	42
	女				2	2	41
クラミジア肺炎(オウム病を除く)	男						1
	女						2
成人麻しん	男						8
	女						5

疾病別グラフ(五類定点週報告分)

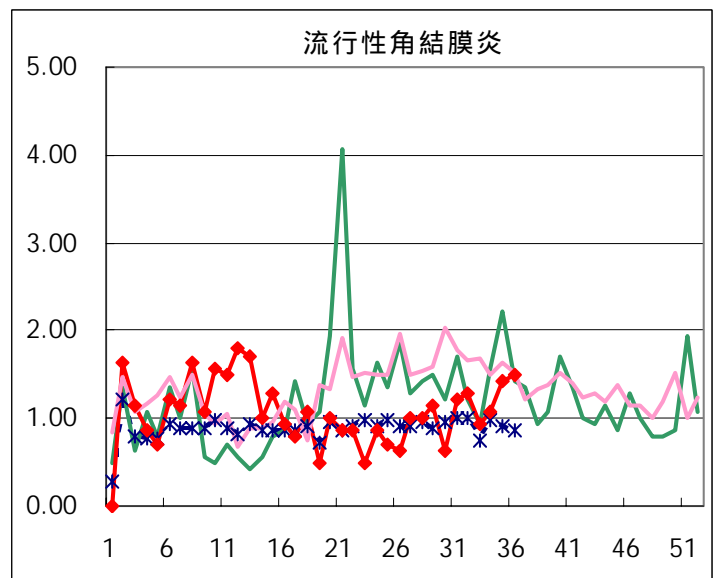
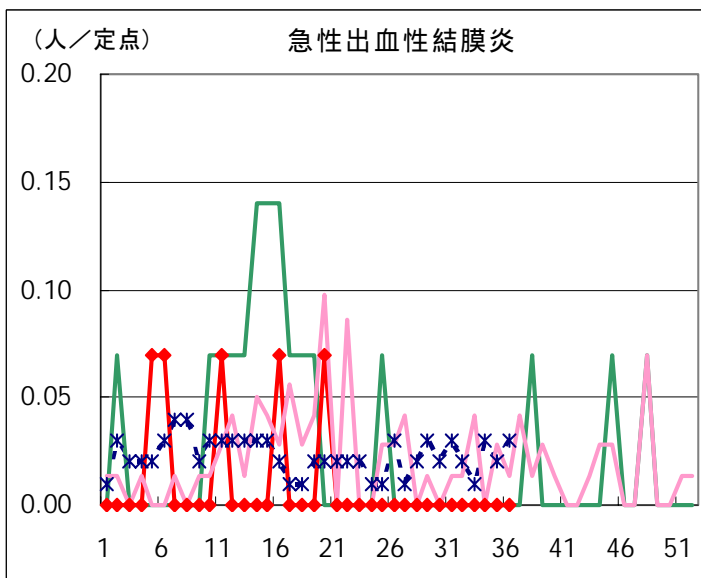
◆ 小児科・インフルエンザ定点



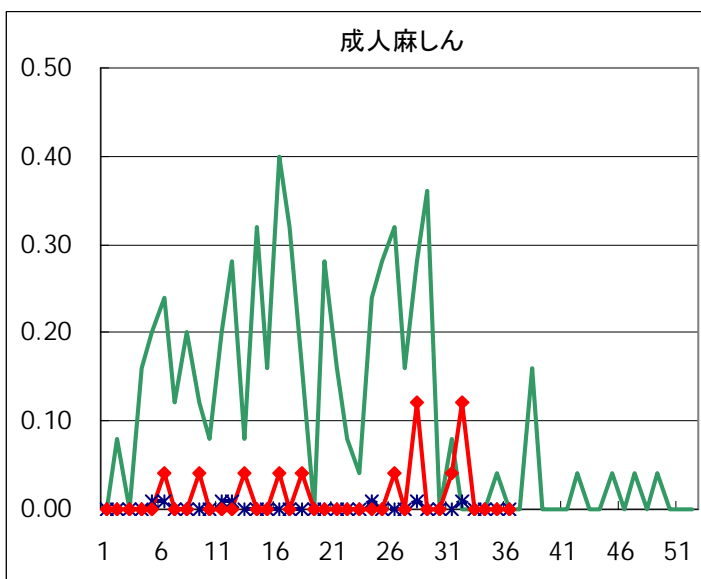
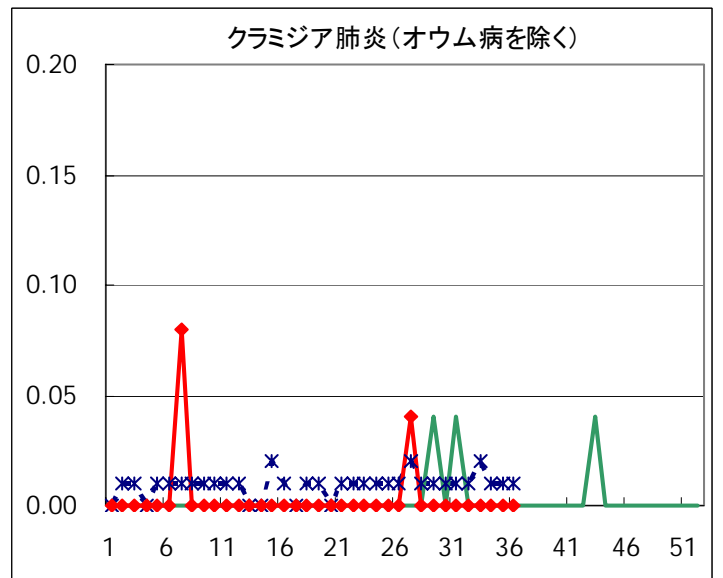
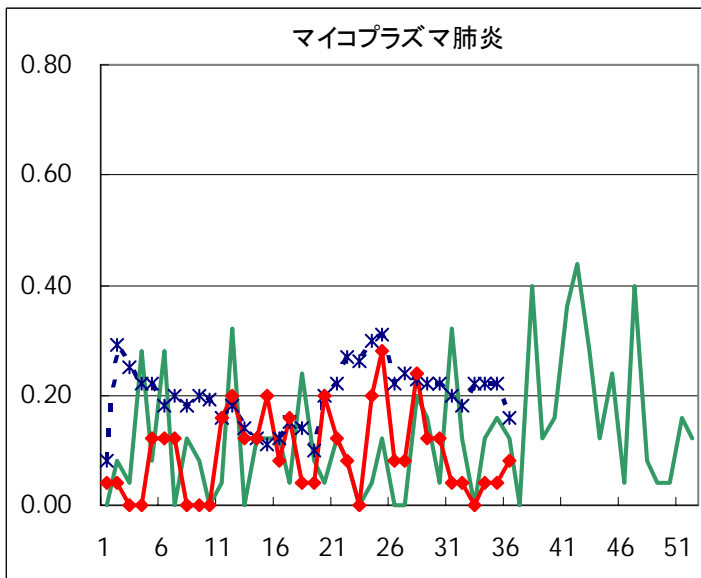
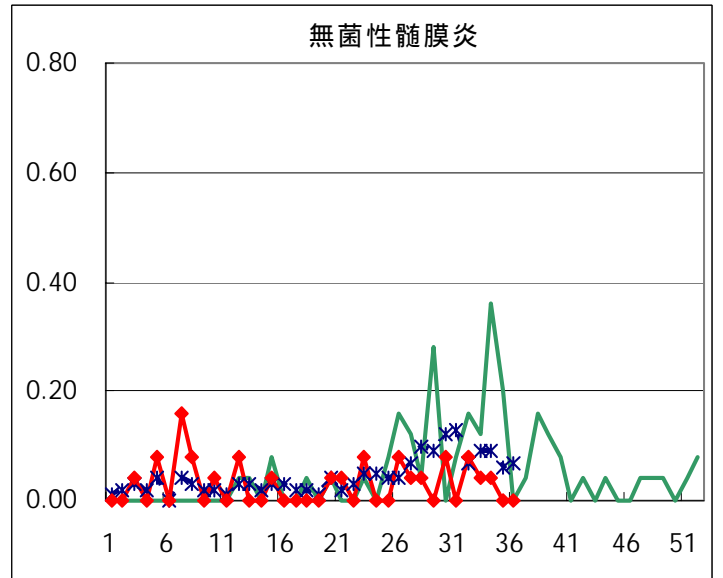
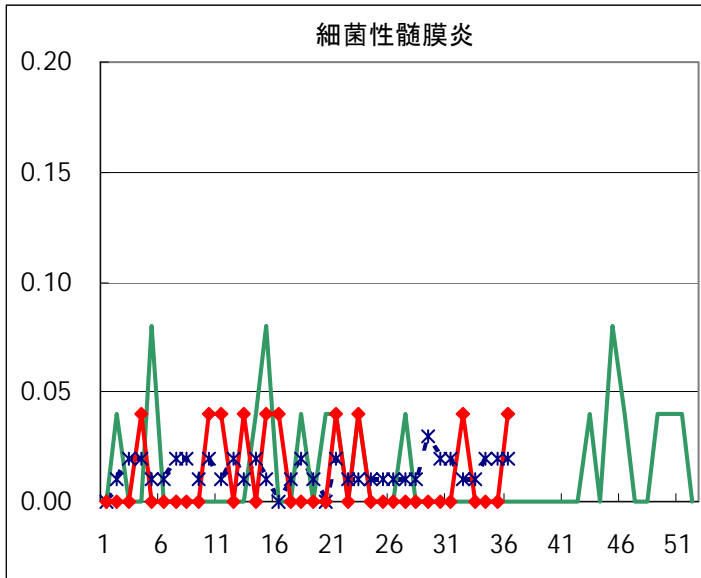




◆ 眼科定点



◆ 基幹定点



疾患別の定点医療機関数(週報告分)		
定点種別	疾 病	医療機関数
インフルエンザ	インフルエンザ	178
眼 科	急性出血性結膜炎	14
	流行性角結膜炎	
基 幹	細菌性髄膜炎	25
	無菌性髄膜炎	
	マイコプラズマ肺炎	
	クラミジア肺炎	
	成人麻しん	
小児科	上記を除く疾病	142

病原体検出情報

週別病原体・抗体検出結果(2004年29週～36週)

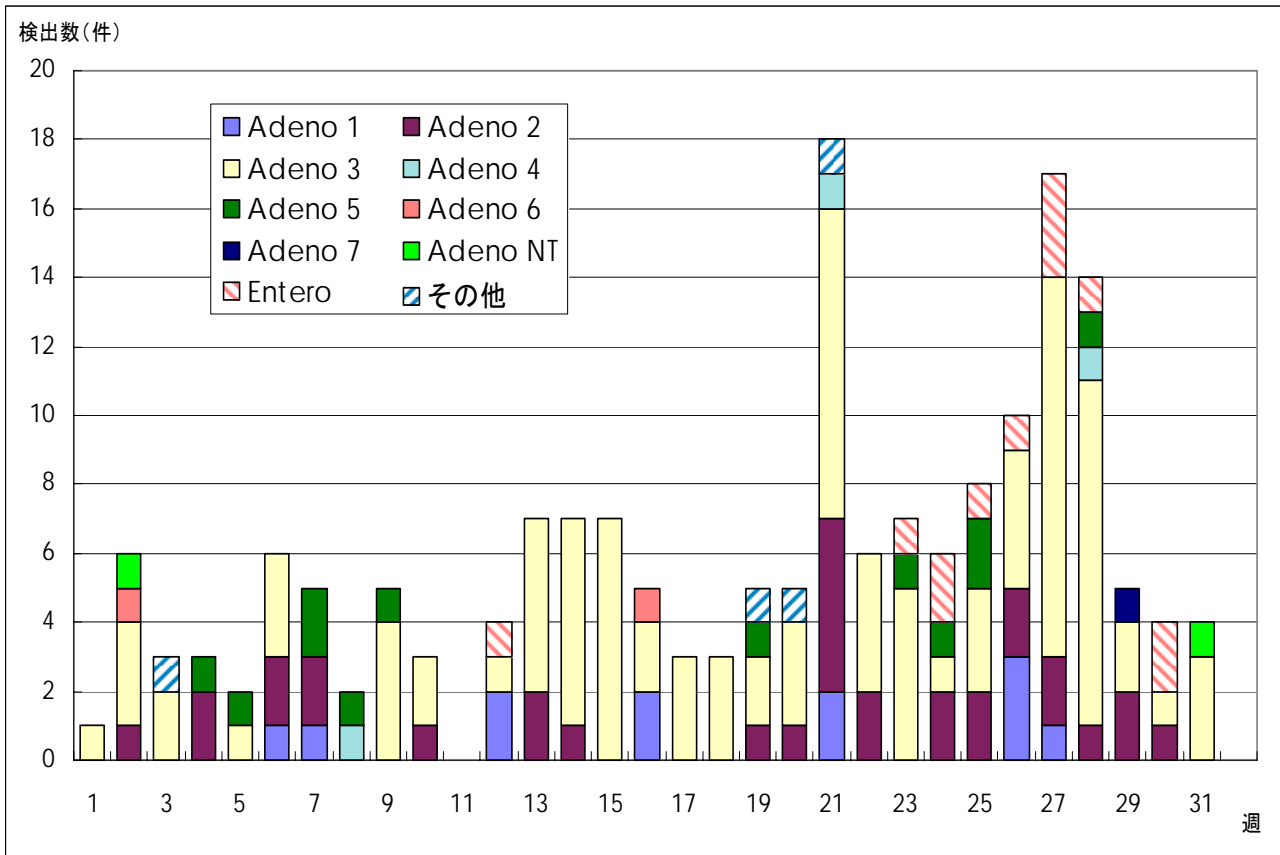
検出病原体・抗体		検体採取週								合計
		2004年								
		29	30	31	32	33	34	35	36	
ウイルス	インフルエンザAソ連型									
	インフルエンザA香港型									
	インフルエンザB型									
	RSV									
	アデノ		4	8	6		5	7	3	33
	エンテロ	7	8	2	5	4	10	6	5	47
	ノロ			20		9	1			30
	ロタ									
	単純ヘルペス					1			1	2
	水痘・帯状疱疹									
	EBV		1	3						4
	CMV				1			1		2
	HHV6/7	4	2		1	1	4	2	2	16
	ムンプス				1				1	2
	麻疹									
	パルボB19									
	分離型別・遺伝子型別	ポリオ1								
		ポリオ2								
		アデノ1								
		アデノ2								
		アデノ3								
		エコー13								
		エンテロ71								
		コクサッキーA6								
		ライノ					1			1
		抗体								
	デング	1		1		1	1	3		7
ツツガムシ										
細菌	カンピロバクター									
	サルモネラ									
	下痢原性大腸菌		2				2	2	1	7
	エロモナス									
	O157									
	MRSAコアグラウゼⅠ型	1							1	2
	MRSAコアグラウゼⅡ型			3	2	4	7	2		18
	MRSAコアグラウゼⅢ型		1				1		4	6
	MSSAコアグラウゼⅤ型					1				1
	溶連菌T-1型								2	2
	溶連菌T-3型									
	溶連菌T-4型					1	1		1	3
	溶連菌T-6型									
	溶連菌T-12型					2			1	3
	溶連菌T-22型									
	溶連菌T-25型		1	1		2				4
	溶連菌T-28型								1	1
溶連菌UT										
性感染症	梅毒	3			1	1		1		6
	クラミジア抗体	38	9	16	10	13	17	12	24	139
	クラミジア遺伝子	2	1			1				4
	淋菌遺伝子					1		1		2
	パピローマ	7	3	1	2	2		3	3	21

臨床診断名別病原体検出結果（2004年29週～36週）

臨床診断名 検出病原体	インフルエンザ (インフルエンザを含む)	上気道炎	下気道炎	咽頭結膜熱	A群溶血性レンサ球菌咽頭炎	感染性胃腸炎	無菌性髄膜炎	脳炎	ヘルパンギーナ	手足口病	伝染性紅斑	発疹症	流行性耳下腺炎	口内炎	水痘	その他	合計
インフルエンザAソ連型																	
インフルエンザA香港型																	
インフルエンザB型																	
RSV																	
アデノ		11	2	2		1						5	1			11	33
アデノ1																	
アデノ2																	
アデノ3																	
エンテロ		7	3	1		2	15	3	4	2		7				3	47
エコー13																	
コクサッキーA6																	
ポリオ1																	
ポリオ2																	
ムンプス													1			1	2
ノロ						30											30
ロタ																	
単純ヘルペス								1								1	2
水痘・带状疱疹しん																	
パルボB19																	
カンピロバクター																	
サルモネラ																	
下痢原性大腸菌						7											7

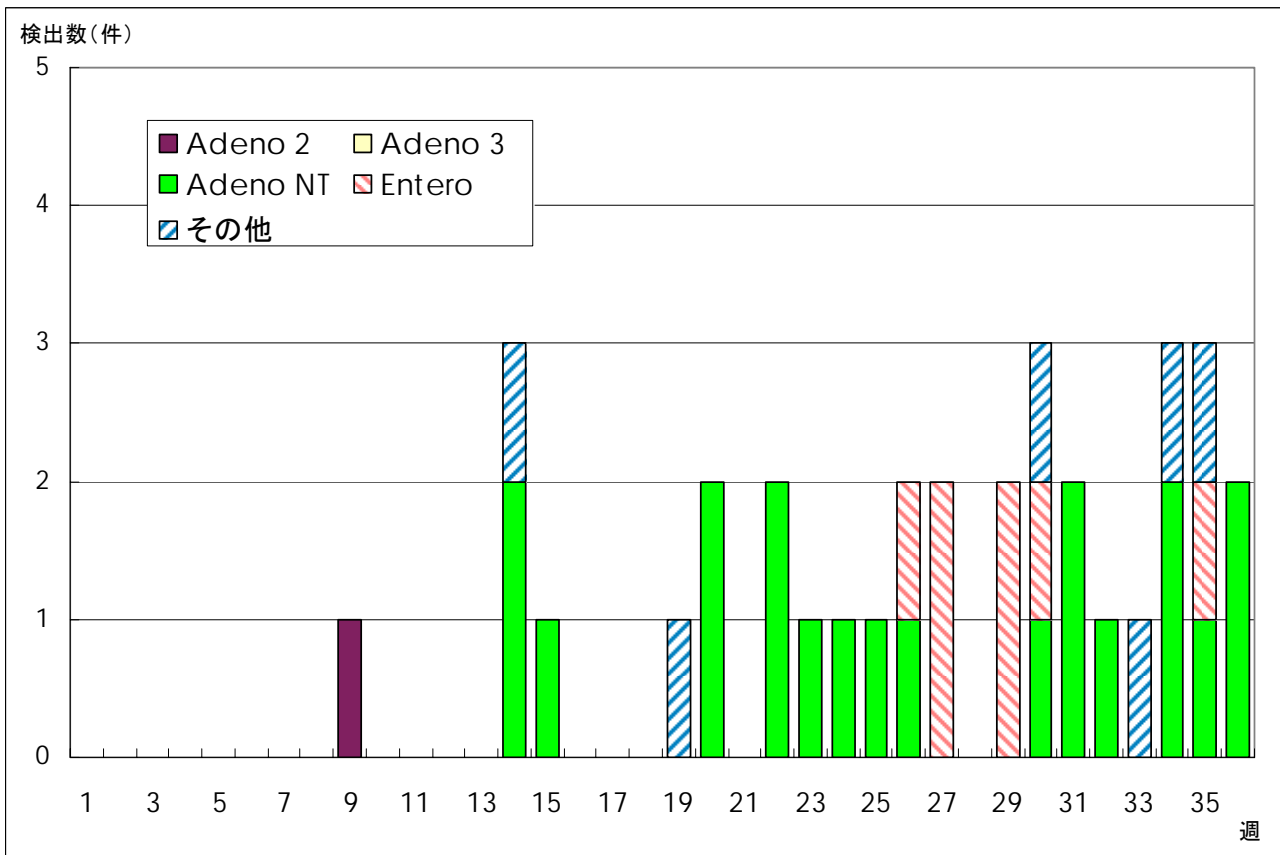
病原体グラフ (咽頭結膜熱)

咽頭結膜熱患者から検出されたウイルス (全国)



LASR 病原微生物検出情報 (2004年8月26日現在報告数)

咽頭結膜熱患者から検出されたウイルス (東京都)



微生物部ウイルス研究科
(診断名: 咽頭炎で搬入された検体を含む)

年齢階級別報告数 2004年 36週

	RS ウイルス 感染症	インフルエ ンザ	咽頭 結膜熱	A群溶血性 レンサ球菌 咽頭炎	感染性 胃腸炎	水痘	手足口病	伝染性 紅斑	突発性 発しん
～6ヶ月					5	1			10
～1歳			1		18	1	8		50
1歳			5	1	51	12	22	3	33
2歳			6	3	24	4	18	5	2
3歳			6	4	29	7	11	1	
4歳			3	3	17	2	17	3	
5歳			6	8	20	2	8	11	
6歳			4	4	16	1	3	2	
7歳			1	1	14		3	2	
8歳				3	18		3		
9歳			1		11		3		
10～14歳			1	2	18	2	1		
15～19歳			1		13	1			
20～29歳			1	15	46		2		
30～39歳									
40～49歳									
50～59歳									
60～69歳									
70～79歳									
80歳以上									
合計	-	-	36	44	300	33	99	27	95
先週比	-1	0	-2	16	20	-13	19	3	-25

注:小児科定点把握対象疾病のうち、「20～29歳」は「20歳以上」と読み替える。
眼科疾患のうち、「70～79歳」は「70歳以上」と読み替える。

	百日咳	風しん	ヘルパン ギーナ	麻しん (成人麻しん を除く)	流行性 耳下腺炎	急性出血性 結膜炎	流行性 角結膜炎	不明 発しん症	MCLS
～6ヶ月	2							1	1
～1歳			5					3	
1歳			18		2			2	
2歳	1		14		4			2	
3歳			8		7			1	
4歳		1	5		7		1		
5歳			5		3				
6歳					6				
7歳			1		6			1	
8歳			1		2		2		
9歳			1		2				
10～14歳					3				
15～19歳				1	2				
20～29歳			2		2		6		
30～39歳							6		
40～49歳							1		
50～59歳							3		
60～69歳							2		
70～79歳									
80歳以上									
合計	3	1	60	1	46	-	21	10	1
先週比	3	1	-13	1	-24	0	1	-10	1

注:小児科定点把握対象疾病のうち、「20～29歳」は「20歳以上」と読み替える。
眼科疾患のうち、「70～79歳」は「70歳以上」と読み替える。

保健所別報告数 2004年 36週

	RS ウイルス 感染症	インフルエ ンザ	咽頭 結膜熱	A群溶血性 レンサ球菌 咽頭炎	感染性 胃腸炎	水痘	手足口病	伝染性 紅斑	突発性 発しん	百日咳
千代田							1		1	
中央区			2		7				6	
みなと			11	10	6	1	3	2	2	
新宿区				1	23				1	1
文京					8	1			1	
台東			1	2	8	1	5		4	
墨田区				1	4	1	4			
江東区				5	15		1	4	6	
品川区			1	2	12	1	3	1	3	1
目黒区				1	2		1			
大田区			6	2	33	1	4	5	10	
世田谷区			1	1	13	3	8	1	8	
渋谷区			2		20		4		2	
中野区				1	11		2	2	1	
杉並					15				2	
池袋							3		1	
北区			2	1	6	1	15	1	5	
荒川区				1	3		1	1	4	
板橋区					6	1	6			
練馬区			1	2	6			2	8	
足立			2		7	1	4	1	3	
葛飾			1		9	7	1		3	1
江戸川			2	2	8	3	3		5	
西多摩			2		14	5	4	2	4	
八王子			1		3				3	
南多摩					8		3		1	
町田				4	3		5	2	2	
多摩立川				1	20	1	2		1	
多摩府中				1	11	1	12	2	6	
多摩小平			1	6	19	3	4	1	2	
島しょ						1				

東京都合計	-	-	36	44	300	33	99	27	95	3
定点当り報告数	-	-	0.25	0.31	2.11	0.23	0.70	0.19	0.67	0.02

保健所別報告数 2004年 36週

	風しん	ヘルパン ギーナ	麻しん (成人麻し んを除く)	流行性 耳下腺炎	急性出血 性結膜炎	流行性 角結膜炎	不明 発しん症	MCLS	合計
千代田							1		3
中央区									15
みなと	1	2		2		3			43
新宿区		1		1		3	1		32
文京				1		2			13
台東		1							22
墨田区				1					11
江東区				1		3			35
品川区							2		26
目黒区		1							5
大田区		6		2			1		70
世田谷区		2		3				1	41
渋谷区		2		2					32
中野区		2		1					20
杉並				1					18
池袋									4
北区		4	1				1		37
荒川区		1		2					13
板橋区									13
練馬区		2		1			1		23
足立		4		2					24
葛飾		2		2			2		28
江戸川		1		2					26
西多摩		3		4					38
八王子		6		2		7			22
南多摩		5		1					18
町田		6		6			1		29
多摩立川		1				1			27
多摩府中		1		5					39
多摩小平		3		4		2			45
島しょ		4							5

東京都合計	1	60	1	46	-	21	10	1	777
定点当り報告数	0.01	0.42	0.01	0.32	-	1.50	0.07	0.01	

保健所別報告数(定点当たり) 2004年36週

	RS ウイルス 感染症	インフルエ ンザ	咽頭 結膜炎	A群溶血性 レンサ球菌 咽頭炎	感染性 胃腸炎	水痘	手足口病	伝染性 紅斑	突発性 発しん	百日咳
千代田							0.25		0.25	
中央区			0.67		2.33				2.00	
みなと			1.83	1.67	1.00	0.17	0.50	0.33	0.33	
新宿区				0.17	3.83				0.17	0.17
文京					2.67	0.33			0.33	
台東			0.33	0.67	2.67	0.33	1.67		1.33	
墨田区				0.33	1.33	0.33	1.33			
江東区				1.67	5.00		0.33	1.33	2.00	
品川区			0.17	0.33	2.00	0.17	0.50	0.17	0.50	0.17
目黒区				0.33	0.67		0.33			
大田区			0.67	0.22	3.67	0.11	0.44	0.56	1.11	
世田谷区			0.13	0.13	1.63	0.38	1.00	0.13	1.00	
渋谷区			0.50		5.00		1.00		0.50	
中野区				0.17	1.83		0.33	0.33	0.17	
杉並					2.50				0.33	
池袋							0.60		0.20	
北区			0.50	0.25	1.50	0.25	3.75	0.25	1.25	
荒川区				0.50	1.50		0.50	0.50	2.00	
板橋区					1.00	0.17	1.00			
練馬区			0.20	0.40	1.20			0.40	1.60	
足立			0.50		1.75	0.25	1.00	0.25	0.75	
葛飾			0.25		2.25	1.75	0.25		0.75	0.25
江戸川			0.50	0.50	2.00	0.75	0.75		1.25	
西多摩			0.40		2.80	1.00	0.80	0.40	0.80	
八王子			0.50		1.50				1.50	
南多摩					2.67		1.00		0.33	
町田				2.00	1.50		2.50	1.00	1.00	
多摩立川				0.17	3.33	0.17	0.33		0.17	
多摩府中				0.10	1.10	0.10	1.20	0.20	0.60	
多摩小平			0.17	1.00	3.17	0.50	0.67	0.17	0.33	
島しょ						1.00				

東京都合計	-	-	36	44	300	33	99	27	95	3
定点当り報告数	-	-	0.25	0.31	2.11	0.23	0.70	0.19	0.67	0.02

保健所別報告数(定点当たり) 2004年36週

	風しん	ヘルパン ギーナ	麻しん (成人麻し んを除く)	流行性 耳下腺炎	急性出血 性結膜炎	流行性 角結膜炎	不明 発しん症	MCLS
千代田							0.25	
中央区								
みなと	0.17	0.33		0.33		3.00		
新宿区		0.17		0.17		1.50	0.17	
文京				0.33		2.00		
台東		0.33						
墨田区				0.33				
江東区				0.33		3.00		
品川区							0.33	
目黒区		0.33						
大田区		0.67		0.22			0.11	
世田谷区		0.25		0.38				0.13
渋谷区		0.50		0.50				
中野区		0.33		0.17				
杉並				0.17				
池袋								
北区		1.00	0.25				0.25	
荒川区		0.50		1.00				
板橋区								
練馬区		0.40		0.20			0.20	
足立		1.00		0.50				
葛飾		0.50		0.50			0.50	
江戸川		0.25		0.50				
西多摩		0.60		0.80				
八王子		3.00		1.00		7.00		
南多摩		1.67		0.33				
町田		3.00		3.00			0.50	
多摩立川		0.17				1.00		
多摩府中		0.10		0.50				
多摩小平		0.50		0.67		2.00		
島しょ		4.00						

東京都合計	1	60	1	46	-	21	10	1
定点当り報告数	0.01	0.42	0.01	0.32	-	1.50	0.07	0.01

(性感染症定点報告の疾患)

- ・淋菌感染症(男)が増加傾向にあり、過去5年平均および昨年を上回った。

(基幹定点報告の疾患)

- ・メチシリン耐性黄色ブドウ球菌感染症および薬剤耐性緑膿菌感染症が増加し、いずれも昨年同期を上回った。

(検出された病原体)

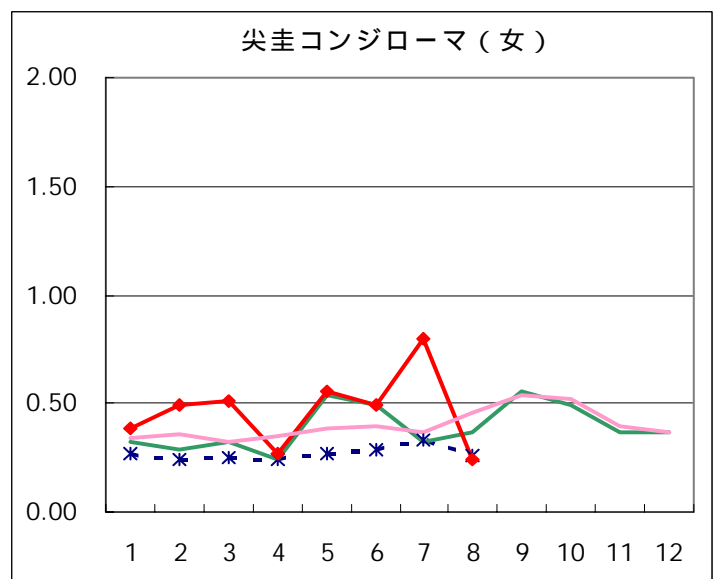
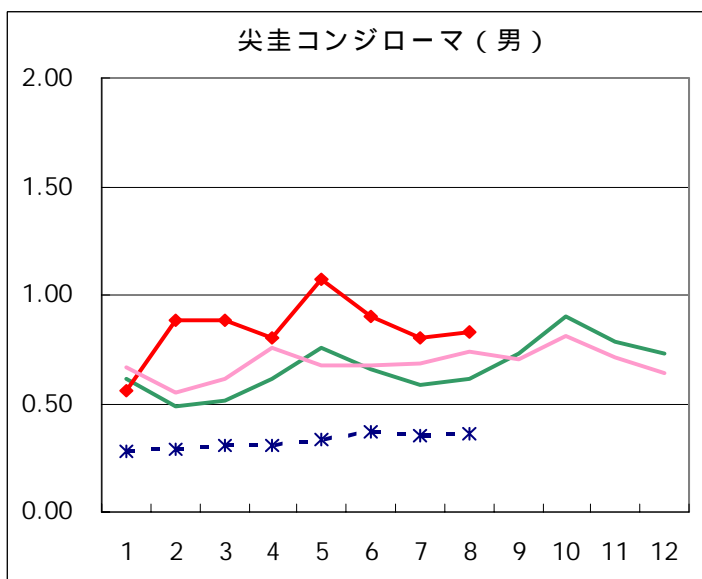
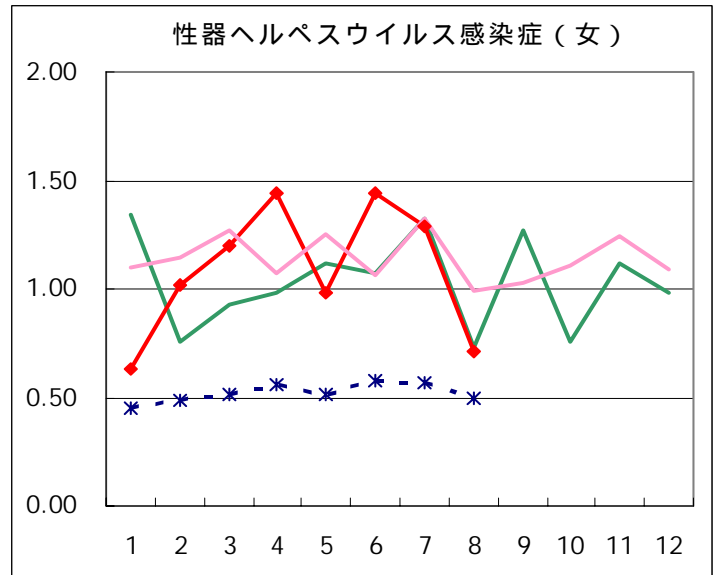
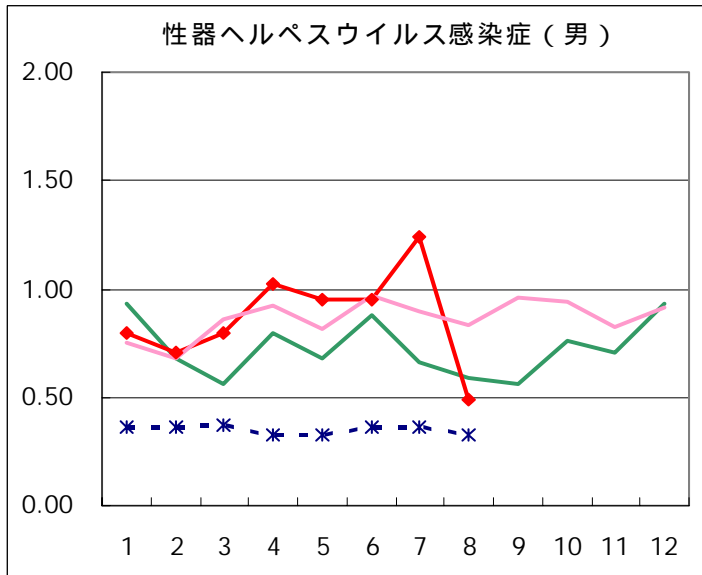
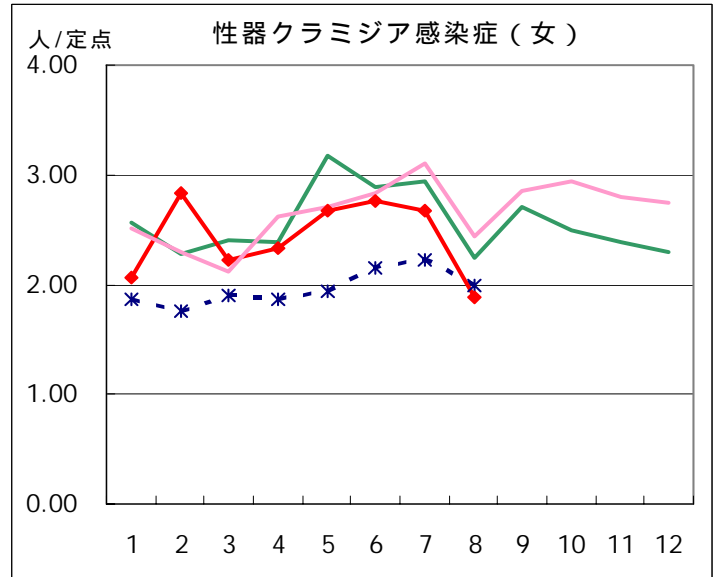
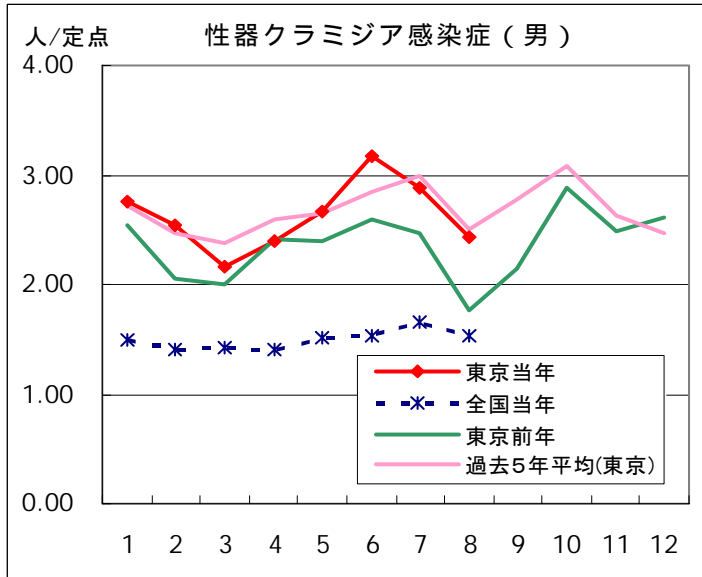
- ・性感染症定点からの8月における搬入検体数は血清が16件、子宮頸管拭い液が18件であった。血清は16件中8件がクラミジア・トラコマチス抗体陽性であった。この8件のうち6件がIgA抗体・IgG抗体ともに陽性、2件がIgG抗体のみ陽性であった。子宮頸管拭い液は18件中1件からクラミジア遺伝子が、他の1件から淋菌遺伝子が検出されている。クラミジア遺伝子が検出された1件の血清はIgA抗体・IgG抗体陽性であった。

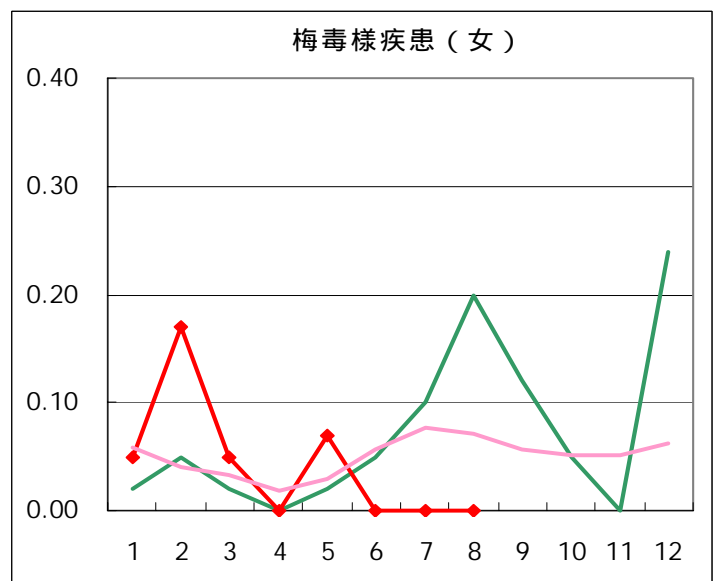
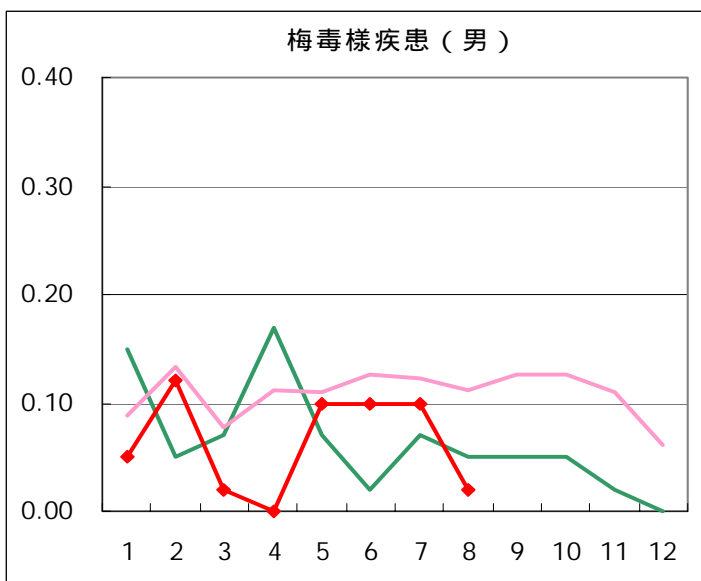
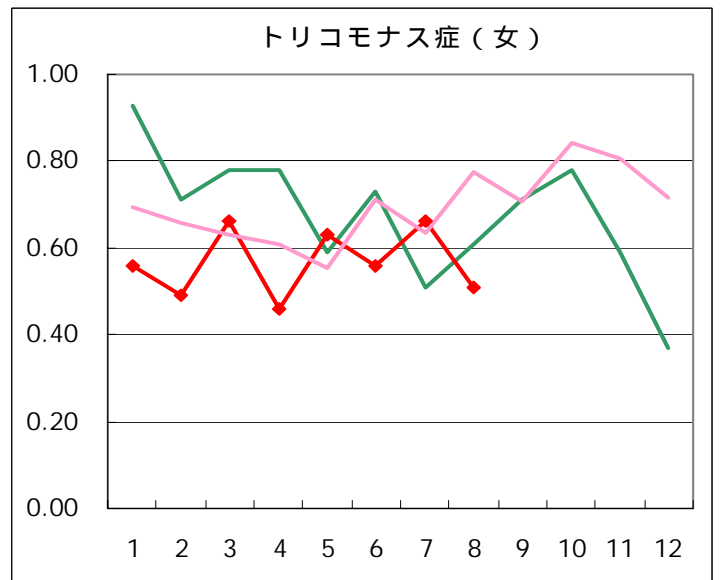
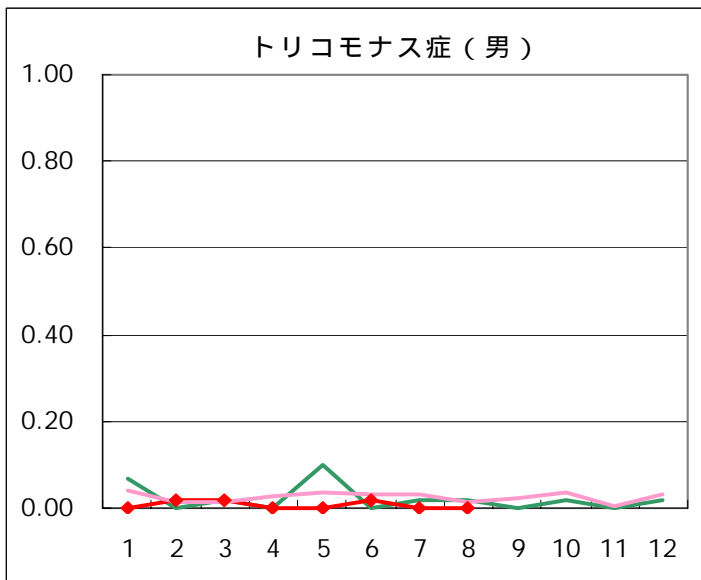
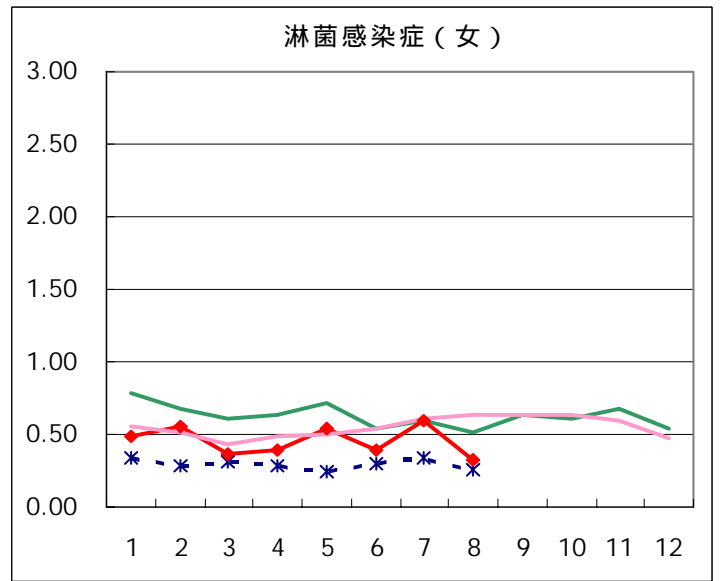
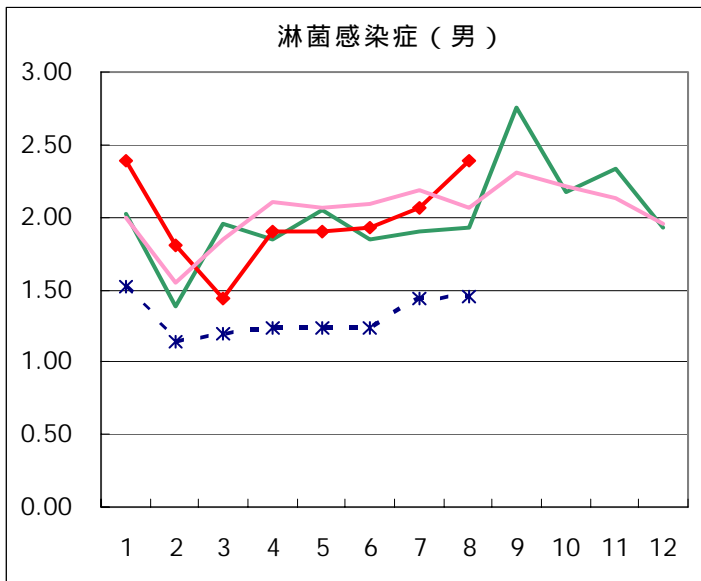
定点医療機関からのコメント

今月は、定点医療機関からのコメントはありません。

疾病別グラフ(五類定点月報告分)

◆ 性感染症定点

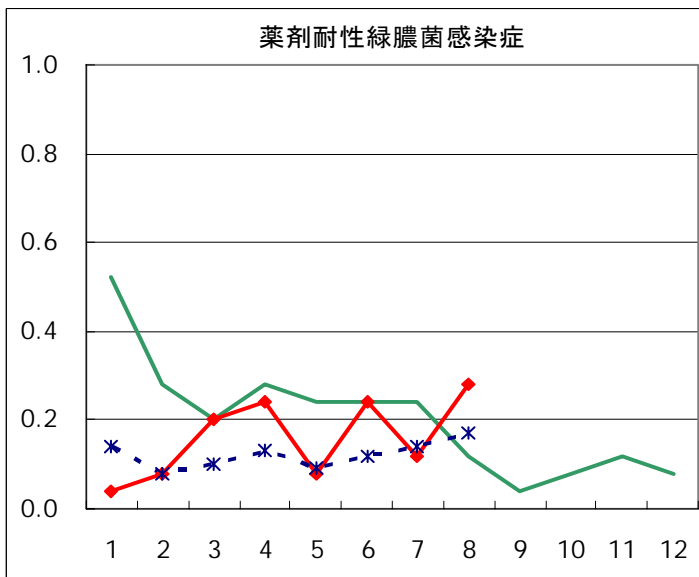
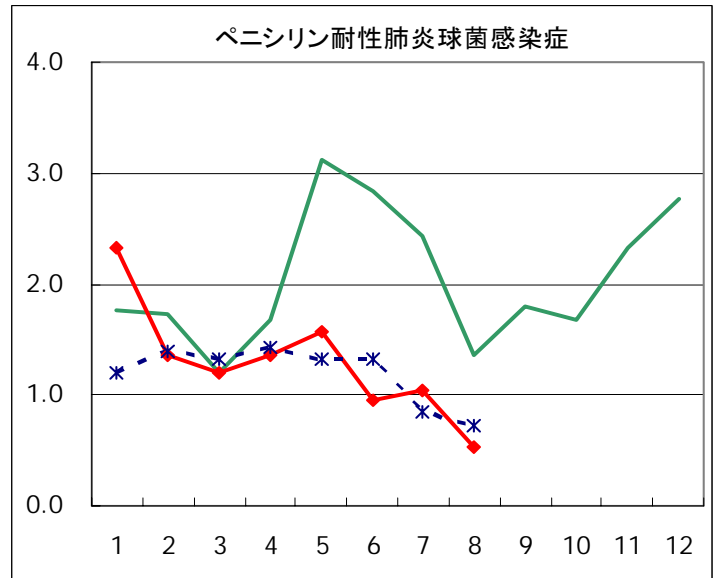
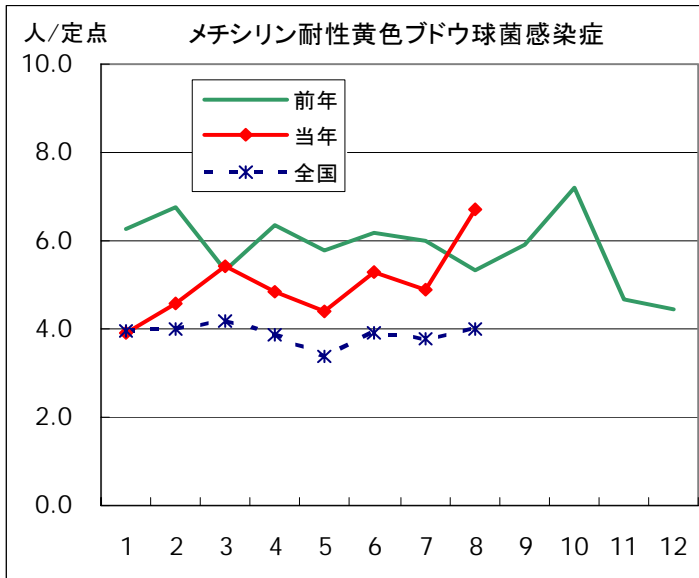




基幹定点報告疾患集計（2004年）

	1月	2月	3月	4月	5月	6月	7月	8月	9月	10月	11月	12月	合計
メチシリン耐性 黄色ブドウ球菌感染症	98	114	136	121	110	132	122	168					1001
ペニシリン耐性 肺炎球菌感染症	58	34	30	34	39	24	26	13					258
薬剤耐性緑膿菌感染症	1	2	5	6	2	6	3	7					32

◆ 基幹定点



疾病別の定点医療機関数		
定点種別	疾 病	医療機関数
性感染症 (STI)	性器クラミジア 感染症	41
	性器ヘルペス ウイルス感染症	
	尖圭コンジローマ	
	淋菌感染症	
	トリコモナス症	
梅毒様疾患		
基 幹	メチシリン耐性 黄色ブドウ球菌感染症	25
	ペニシリン耐性 肺炎球菌感染症	
	薬剤耐性緑膿菌感染症	

STI年齢階級別報告数 8月

男						
	トリコモナス症	梅毒様疾患	性器クラミジア 感染症	性器ヘルペスウ イルス感染症	尖圭コンジローマ	淋菌感染症
0歳						
1～4歳						
5～9歳						
10～14歳						
15～19歳			2	1		1
20～24歳			18	1	6	24
25～29歳			22	2	4	18
30～34歳			16	3	7	19
35～39歳		1	18	2	5	15
40～44歳			8	5	3	10
45～49歳			4	1	4	8
50～54歳			5	1	2	1
55～59歳			7	2		2
60～64歳			3		3	1
65～69歳					1	
70歳～				2		
合計	0	1	103	20	35	99
先月数	0	4	118	51	33	85
増減数	0	-3	-15	-31	2	14

女						
	トリコモナス症	梅毒様疾患	性器クラミジア 感染症	性器ヘルペスウ イルス感染症	尖圭コンジローマ	淋菌感染症
0歳						
1～4歳						
5～9歳						
10～14歳						1
15～19歳	2		13	1	2	
20～24歳	5		30	6	6	5
25～29歳	5		18	9		4
30～34歳	3		8	5	1	1
35～39歳	2		6	2	1	1
40～44歳	2		2	2		
45～49歳			1	2		1
50～54歳	1			1		
55～59歳						
60～64歳	1					
65～69歳				1		
70歳～						
合計	21	0	78	29	10	13
先月数	27	0	110	53	33	24
増減数	-6	0	-32	-24	-23	-11

STI保健所別報告数 8月

男								
保健所名	定点数	トリコモナス症	梅毒様疾患	性器クラミジア感染症	性器ヘルペスウイルス感染症	尖圭コンジローマ	淋菌感染症	総計
中央区	2			15		5	8	28
みなと	2			8	4		8	20
新宿区	5			21		7	19	47
文京	1							
台東	4				1	1	1	3
墨田区	1			6	7	2	5	20
江東区	3			11	2	4	22	39
品川区	1			1				1
大田区	3			2			5	7
渋谷区	3			6	1	1	2	10
中野区	1			5		1	1	7
池袋	3		1	16	4	10	7	38
北区	1						1	1
荒川区	1							
板橋区	2				1		4	5
足立	1			4		1		5
八王子	3							
町田	1							
多摩立川	2			7		3	16	26
多摩府中	1			1				1
合計	41		1	103	20	35	99	258
定点当り			0.02	2.51	0.49	0.85	2.41	6.29

女								
保健所名	定点数	トリコモナス症	梅毒様疾患	性器クラミジア感染症	性器ヘルペスウイルス感染症	尖圭コンジローマ	淋菌感染症	総計
中央区	2			1	2			3
みなと	2			3	7	1	1	12
新宿区	5			12	4	5	5	26
文京	1							
台東	4	14		17	8	2	2	43
墨田区	1			1				1
江東区	3			10	1	1		12
品川区	1							
大田区	3			1				1
渋谷区	3			1				1
中野区	1							
池袋	3			12	3		2	17
北区	1							
荒川区	1							
板橋区	2							
足立	1							
八王子	3	5		14		1		20
町田	1			2				2
多摩立川	2	2		4	4		3	13
多摩府中	1							
合計	41	21		78	29	10	13	151
定点当り		0.51		1.90	0.71	0.24	0.32	3.68

STI保健所別報告数(定点当たり) 8月

男							
保健所名	定点数	トリコモナス症	梅毒様疾患	性器クラミジア 感染症	性器ヘルペスウ イルス感染症	尖圭コンジローマ	淋菌感染症
中央区	2			7.50		2.50	4.00
みなと	2			4.00	2.00		4.00
新宿区	5			4.20		1.40	3.80
文京	1						
台東	4				0.25	0.25	0.25
墨田区	1			6.00	7.00	2.00	5.00
江東区	3			3.67	0.67	1.33	7.33
品川区	1			1.00			
大田区	3			0.67			1.67
渋谷区	3			2.00	0.33	0.33	0.67
中野区	1			5.00		1.00	1.00
池袋	3		0.33	5.33	1.33	3.33	2.33
北区	1						1.00
荒川区	1						
板橋区	2				0.50		2.00
足立	1			4.00		1.00	
八王子	3						
町田	1						
多摩立川	2			3.50		1.50	8.00
多摩府中	1			1.00			

女							
保健所名	定点数	トリコモナス症	梅毒様疾患	性器クラミジア 感染症	性器ヘルペスウ イルス感染症	尖圭コンジローマ	淋菌感染症
中央区	2			0.50	1.00		
みなと	2			1.50	3.50	0.50	0.50
新宿区	5			2.40	0.80	1.00	1.00
文京	1						
台東	4	3.50		4.25	2.00	0.50	0.50
墨田区	1			1.00			
江東区	3			3.33	0.33	0.33	
品川区	1						
大田区	3			0.33			
渋谷区	3			0.33			
中野区	1						
池袋	3			4.00	1.00		0.67
北区	1						
荒川区	1						
板橋区	2						
足立	1						
八王子	3	1.67		4.67		0.33	
町田	1			2.00			
多摩立川	2	1.00		2.00	2.00		1.50
多摩府中	1						

STI2次医療圏別報告数 8月

	トリコモナス症	梅毒様疾患	性器クラミジア 感染症	性器ヘルペス ウイルス感染症	尖圭コンジローマ	淋菌感染症	総計
区中央部	14		44	22	9	20	109
区南部			4			5	9
区西南部			7	1	1	2	11
区西部			38	4	13	25	80
区西北部		1	28	8	10	14	61
区東北部			4		1		5
区東部			28	10	7	27	72
西多摩							
南多摩	5		16		1		22
北多摩西部	2		11	4	3	19	39
北多摩南部			1				1
北多摩北部							
島しょ							
計	21	1	181	49	45	112	409

STI2次医療圏別報告数(定点当たり) 8月

	トリコモナス症	梅毒様疾患	性器クラミジア 感染症	性器ヘルペス ウイルス感染症	尖圭コンジローマ	淋菌感染症	定点数
区中央部	1.56		4.89	2.44	1.00	2.22	9
区南部			1.00			1.25	4
区西南部			2.33	0.33	0.33	0.67	3
区西部			6.33	0.67	2.17	4.17	6
区西北部		0.17	4.67	1.33	1.67	2.33	6
区東北部			2.00		0.50		2
区東部			7.00	2.50	1.75	6.75	4
西多摩							0
南多摩	1.25		4.00		0.25		4
北多摩西部	1.00		5.50	2.00	1.50	9.50	2
北多摩南部			1.00				1
北多摩北部							0
島しょ							0
計	0.51	0.02	4.41	1.20	1.10	2.73	41