

2004年第37週報告分

- 発生動向の概況
- 定点医療機関からのコメント
- 全数届出患者報告数
- 五類定点患者報告数
- 疾病別グラフ(五類定点週報告分)
- 病原体検出情報(表・グラフ)
無菌性髄膜炎
- 年齢階級別報告数
- 保健所別報告数
- 保健所別報告数(定点当たり)

東京都医師会感染症予防検討委員会

事務局:東京都健康安全研究センター疫学情報室

電話:03-3363-3213(直通)

FAX:03-5332-7365

E-mail: idsc@tokyo-eiken.go.jp

アドレス: idsc.tokyo-eiken.go.jp/



(全数報告の疾患)

- ・細菌性赤痢が6件報告された。ソネ菌4件(推定感染地:インド3件、フィリピン1件)、ディセンテリー菌1件(推定感染地:インド)、フレキシネル菌1件(推定感染地:ペルー)である。
- ・腸チフスが1件報告された。推定感染地はフィリピンである。
- ・腸管出血性大腸菌感染症が6件報告された。検出された菌の血清型はO157(VT1産生株1件、VT2産生株3件、VT1 & VT2産生株1件)が5件、O26(VT1産生株)が1件である。
- ・A型肝炎が1件報告された。推定感染地はインド・ネパール・タイで、推定感染経路は飲食等による経口感染である。
- ・デング熱が3件報告された。推定感染地はミクロネシア(ヤップ島)2件、マレーシア1件である。
- ・アメーバ赤痢が1件報告された。推定感染地は国内で、推定感染経路は同性間性的接触である。
- ・ウイルス性肝炎が1件報告された。B型肝炎で、推定感染地は国内、推定感染経路は異性間性的接触である。
- ・クロイツフェルト・ヤコブ病が1件報告された。臨床決定の孤発例である。推定感染地は国内で、感染経路は不明である。
- ・HIV感染症が5件報告された。無症候性キャリア3件、AIDS1件、その他1件で、推定感染経路は同性間性的接触3件、異性間性的接触1件、不明1件である。
- ・髄膜炎菌性髄膜炎が1件報告された。19歳男性で、発熱、頭痛、嘔吐、項部硬直等を認めており、髄液の培養により菌が同定されている。推定感染地は国内で、感染経路は不明である。
- ・梅毒が1件報告された。無症候梅毒で、推定感染経路は同性間性的接触である。
- ・バンコマイシン耐性腸球菌感染症が2件報告された。1件は76歳男性で、便からVanA型の菌が検出された。1件は35歳男性で、尿からVanB型の菌が検出された。

(推定される感染地は医師の届出によるものです)

(定点報告の疾患)

- ・高い報告数で推移していた咽頭結膜熱は過去5年平均の値まで減少した。

(検出された病原体)

- ・デング熱2名の血液からデングウイルス特異抗体IgM抗体が検出された。1名からはIgG抗体も検出されている。
- ・急性胃腸炎1名の咽頭拭い液からアデノウイルスの、糞便からヒトヘルペスウイルス6型の遺伝子がそれぞれ検出された。

- ・発しん症1名の咽頭拭い液と糞便からエコーウイルスとアデノウイルスの遺伝子が、不明発しん症1名の咽頭拭い液からパルボウイルス19型の遺伝子が検出された。
- ・敗血症1名の鼻腔拭い液からサイトメガロウイルスの遺伝子が検出された。
- ・急性上気道炎1名の咽頭拭い液からコクサッキーA群ウイルス遺伝子が、アデノウイルス感染症1名の咽頭拭い液からアデノウイルスの遺伝子が検出された。
- ・突発性血小板減少症1名の咽頭拭い液からアデノウイルスとEBウイルスの遺伝子が検出された。
- ・菌株で搬入されたMRSA3株のコアグラマーゼ型は、I型が1件、II型が2件であった。
- ・性感染症定点等から搬入された血清等50件中20件からクラミジア・トラコマチス特異抗体が検出された。
- ・性感染症定点等から搬入された頸管拭い液5件中1件からクラミジア・トラコマチス遺伝子が検出された。
- ・性感染症定点等から搬入された頸管拭い液5件中2件からヒトパピローマウイルス遺伝子が検出された。
- ・性感染症定点等から搬入された血清5件中1件から赤痢アメーバ特異抗体が検出された。
- ・多摩地区の定点から搬入された感染性胃腸炎1名の便から毒素原性大腸菌O25(ST産生)が検出された。別の1名の糞便からアデノウイルス1型が分離された。

定点医療機関からのコメント

中野区

- ・7ヶ月の男児の感染性胃腸炎はアデノウイルス性腸炎でした。

全数届出患者報告数 2004年 37週

分類	疾病名	東京都分(報告週)				年累計	全国分(診断週)	
		34週	35週	36週	37週		37週	年累計
一類	エボラ出血熱							
	クリミア・コンゴ出血熱							
	重症急性呼吸器症候群							
	痘そう							
	ペスト							
	マールブルグ病							
	ラッサ熱							
二類	急性灰白髄炎							
	コレラ		1			7	3	61
	細菌性赤痢	1	4	7	6	89	26	400
	ジフテリア							
	腸チフス			1	1	12	2	49
	パラチフス		1			13	2	56
三類	腸管出血性大腸菌感染症	15	11	15	6	214	104	2805
四類	E型肝炎					2		(21)
	ウエストナイル熱							
	A型肝炎				1	19		(102)
	エキノコックス症							21
	黄熱							
	オウム病					2		31
	回帰熱							
	Q熱					1		6
	狂犬病							
	高病原性鳥インフルエンザ							
	コクシジオイデス症							2
	サル痘							
	腎症候性出血熱							
	炭疽							
	つつが虫病					5		100
	デング熱	1	5	2	3	22	4	33
	ニパウイルス感染症							
	日本紅斑熱						2	35
	日本脳炎							2
	ハンタウイルス肺症候群							
	Bウイルス病							
ブルセラ症								
発しんチフス								
ポツリヌス症								
マラリア	2		1		16	2	45	
野兔症								
ライム病							2	
リッサウイルス感染症								
レジオネラ症	1				12	1	97	
レプトスピラ症					2	(1)	(4)	
五類 (全数届出)	アメーバ赤痢	3	8	2	1	101	8	408
	ウイルス性肝炎(A型・E型を除く)	3	1		1	40	4	202
	急性脳炎			1		5		(48)
	クリプトスポリジウム症		2			7	41	74
	クロイツフェルト・ヤコブ病			1	1	12	1	115
	劇症型溶血性レンサ球菌感染症					5		41
	後天性免疫不全症候群	8	6	5	5	304	10	786
	ジアルジア症		1			17	1	59
	髄膜炎菌性髄膜炎				1	5	1	19
	先天性風しん症候群					3		5
	梅毒		1		1	45	8	349
	破傷風					1	1	63
	バンコマイシン耐性黄色ブドウ球菌感染症							
バンコマイシン耐性腸球菌感染症		1		2	8	3	42	

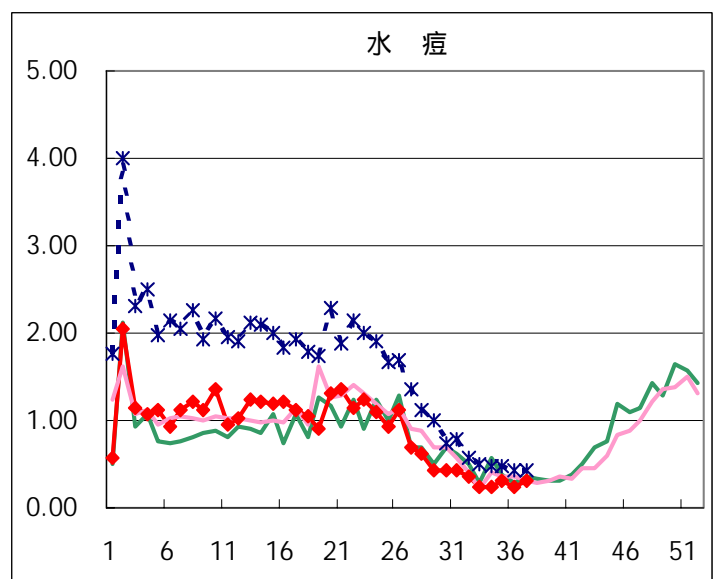
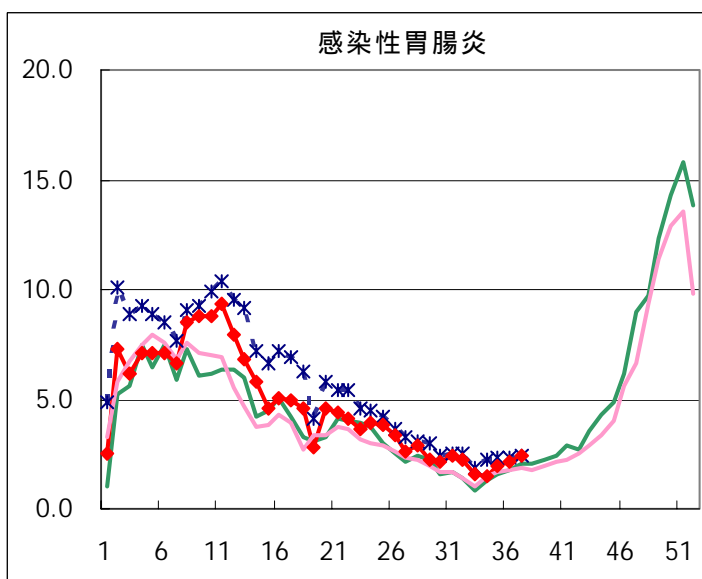
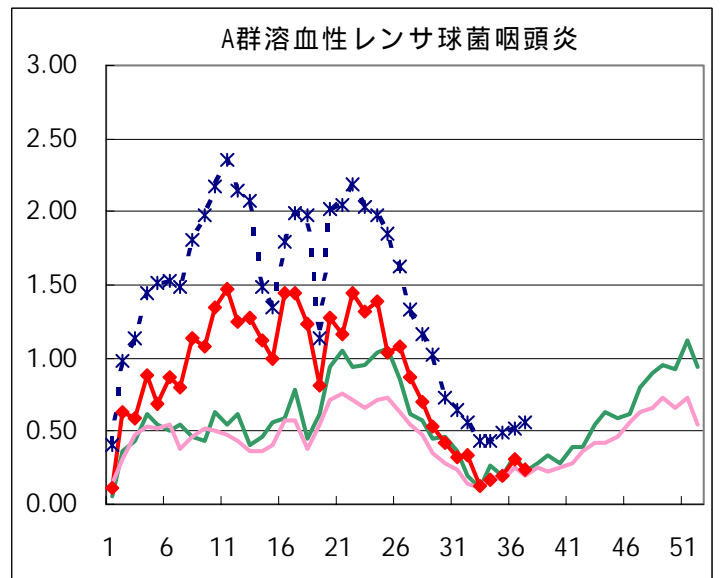
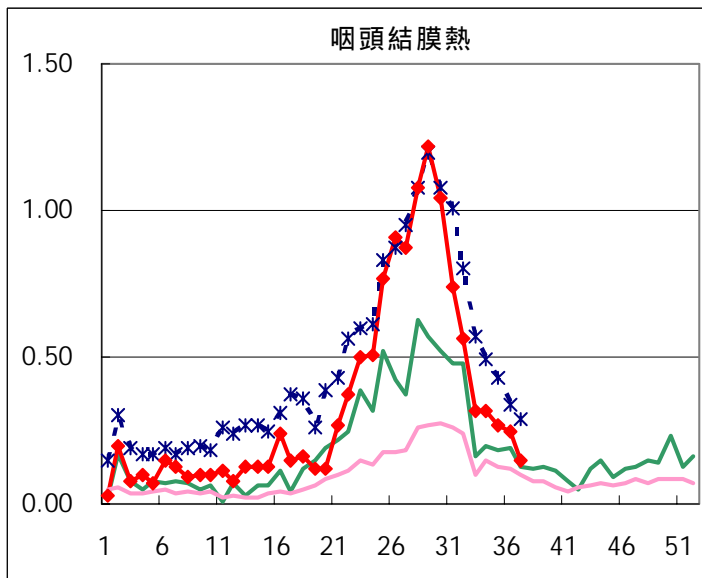
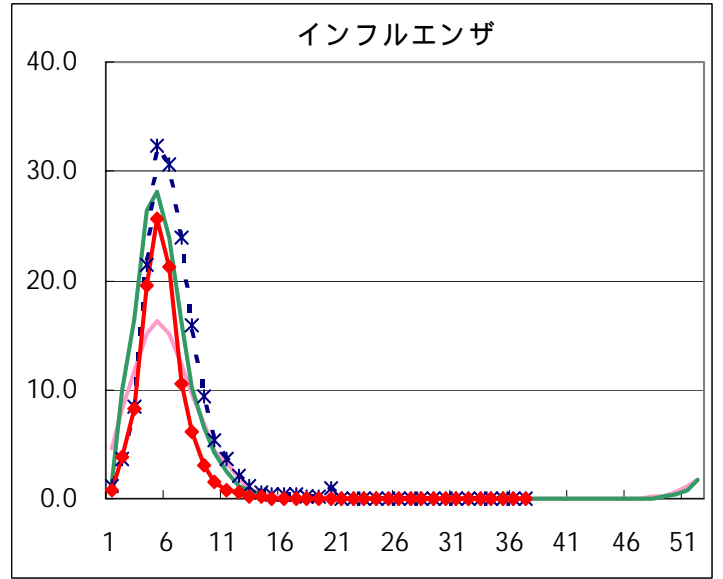
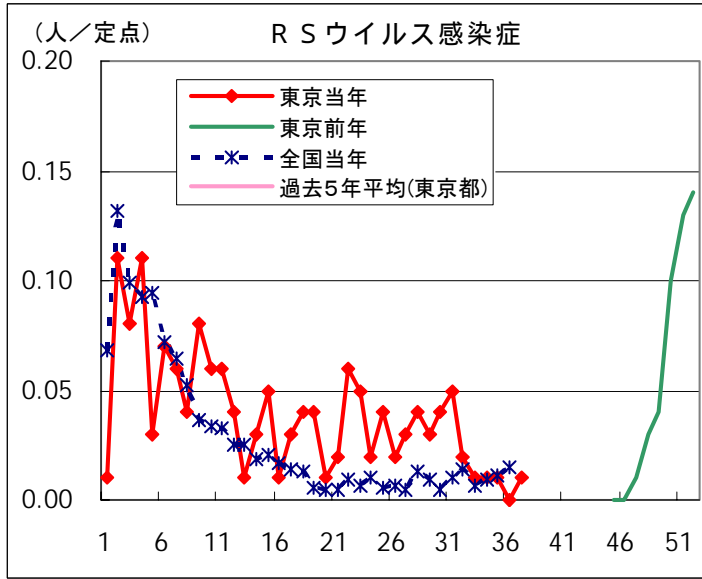
2004/9/21集計(カッコ内の数値は前週分である)。

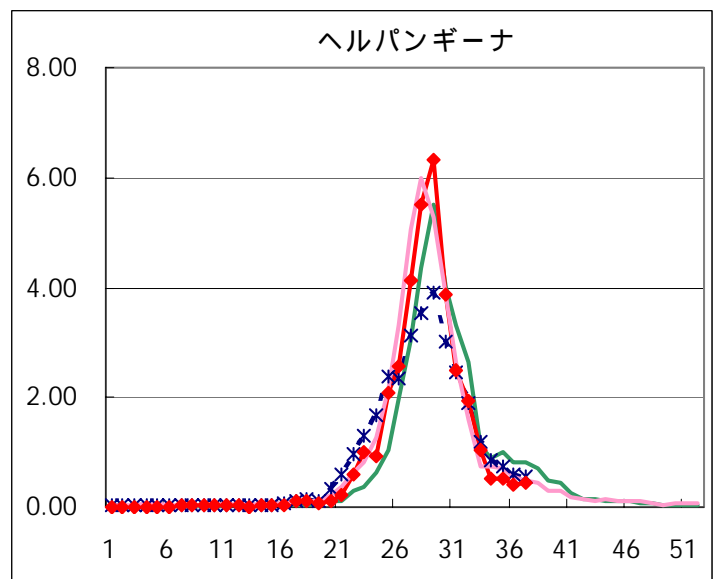
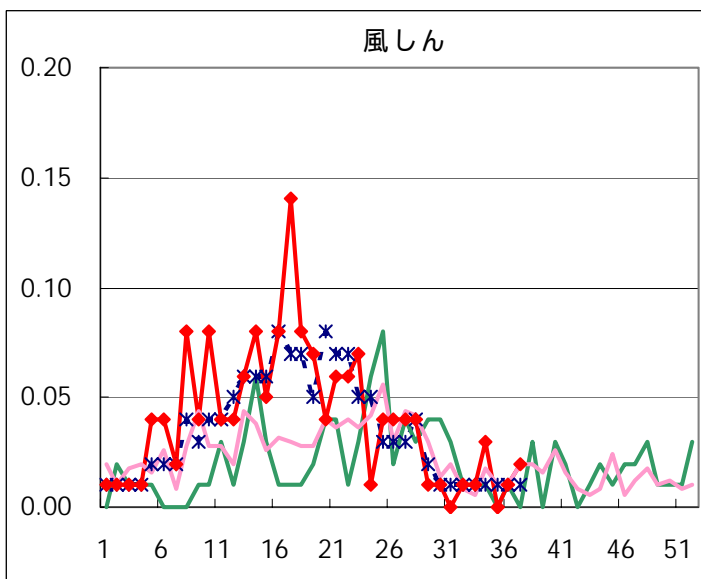
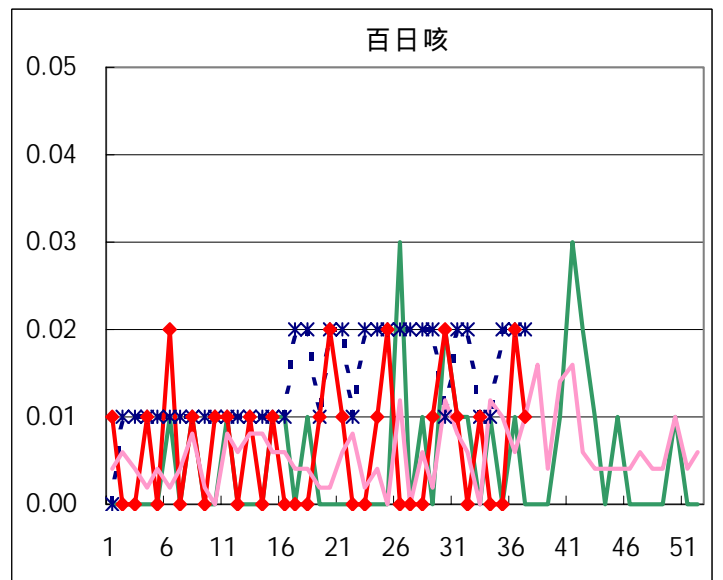
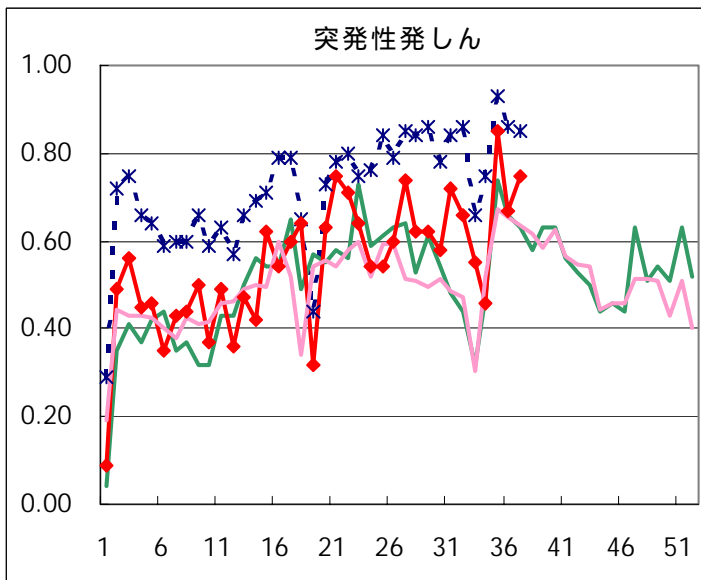
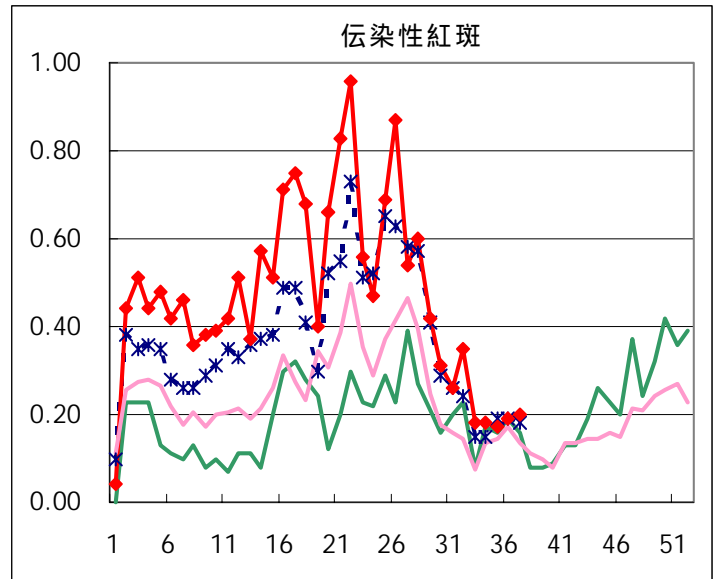
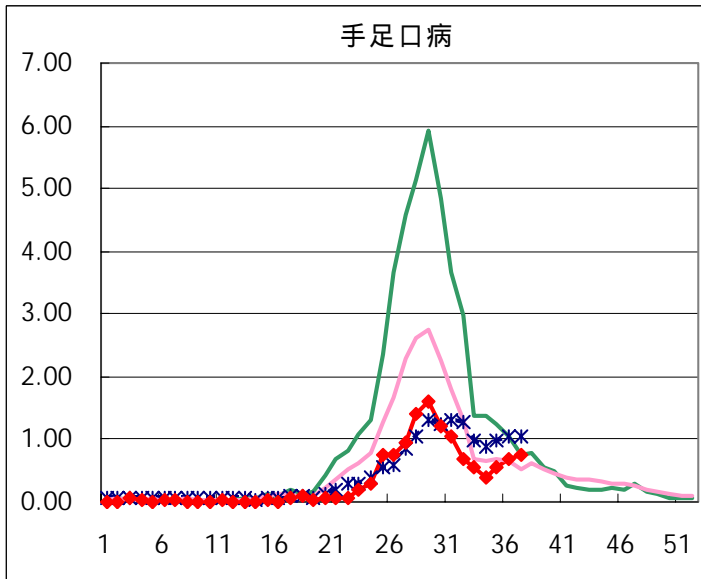
五類定点患者報告数(男女別)

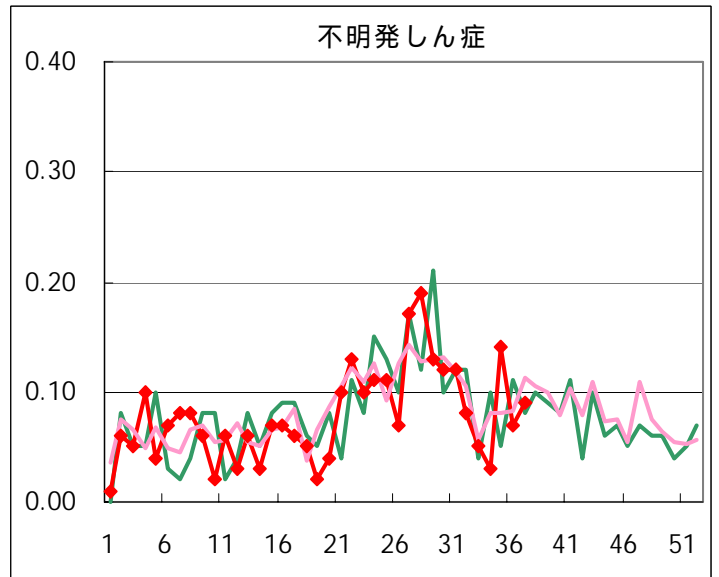
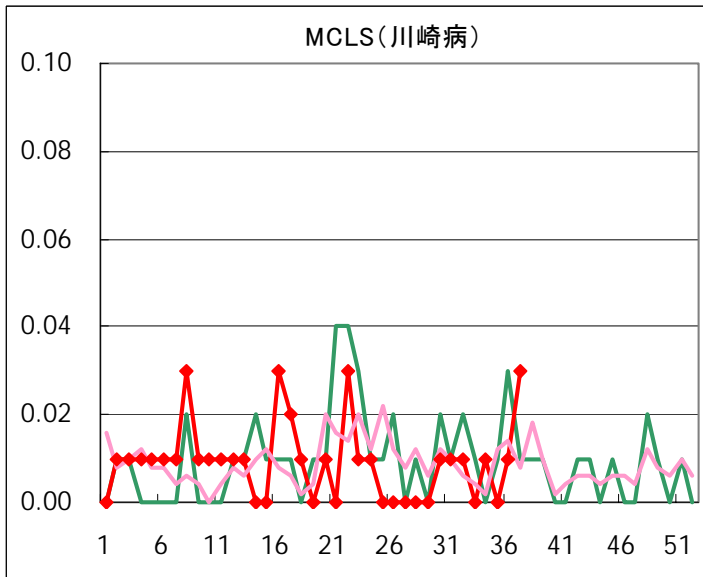
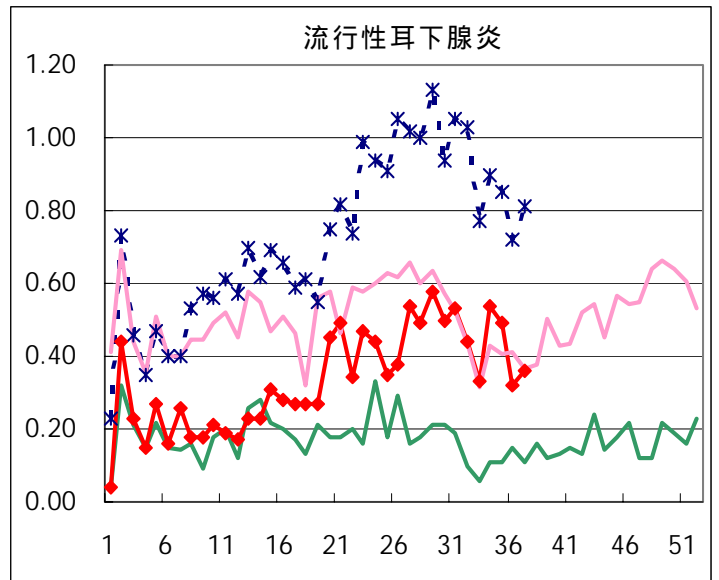
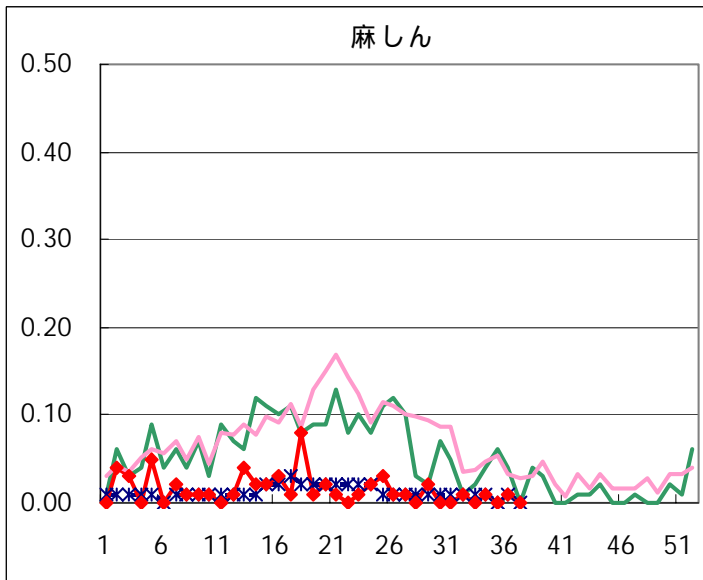
疾病名	性	2004年				4週合計	年累計
		34	35	36	37		
RSウイルス感染症	男	1				1	112
	女	1	1		1	3	89
インフルエンザ	男						9,163
	女						9,022
咽頭結膜熱	男	24	23	20	11	78	964
	女	21	15	16	11	63	828
A群溶血性レンサ球菌咽頭炎	男	8	13	26	17	64	2,435
	女	16	15	18	17	66	2,111
感染性胃腸炎	男	116	143	150	179	588	12,800
	女	94	137	150	162	543	11,952
水痘	男	21	23	20	22	86	2,597
	女	14	23	13	22	72	2,259
手足口病	男	28	34	63	54	179	973
	女	27	46	36	54	163	801
伝染性紅斑	男	11	10	12	13	46	1,182
	女	14	14	15	16	59	1,275
突発性発しん	男	33	60	48	56	197	1,473
	女	31	60	47	50	188	1,403
百日咳	男			1		1	16
	女			2	1	3	16
風しん	男	2		1	1	4	118
	女	2			2	4	96
ヘルパンギーナ	男	39	36	30	30	135	2,596
	女	34	37	30	34	135	2,432
麻しん(成人麻しんを除く)	男						34
	女	1		1		2	33
流行性耳下腺炎	男	32	42	15	30	119	971
	女	45	28	31	21	125	790
不明発しん症	男	1	8	5	8	22	204
	女	3	12	5	5	25	200
MCLS	男	1		1	1	3	21
	女	1			3	4	24
急性出血性結膜炎	男						2
	女						3
流行性角結膜炎	男	7	8	9	14	38	301
	女	8	12	12	3	35	254
細菌性髄膜炎	男			1		1	8
	女						2
無菌性髄膜炎	男	1			1	2	12
	女						16
マイコプラズマ肺炎	男		1			1	42
	女			2	2	4	43
クラミジア肺炎(オウム病を除く)	男						1
	女						2
成人麻しん	男				1	1	9
	女				1	1	6

疾病別グラフ(五類定点週報告分)

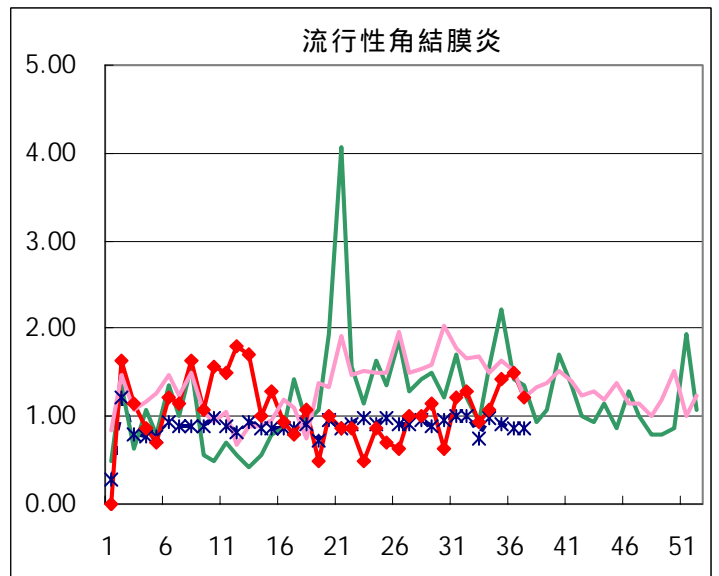
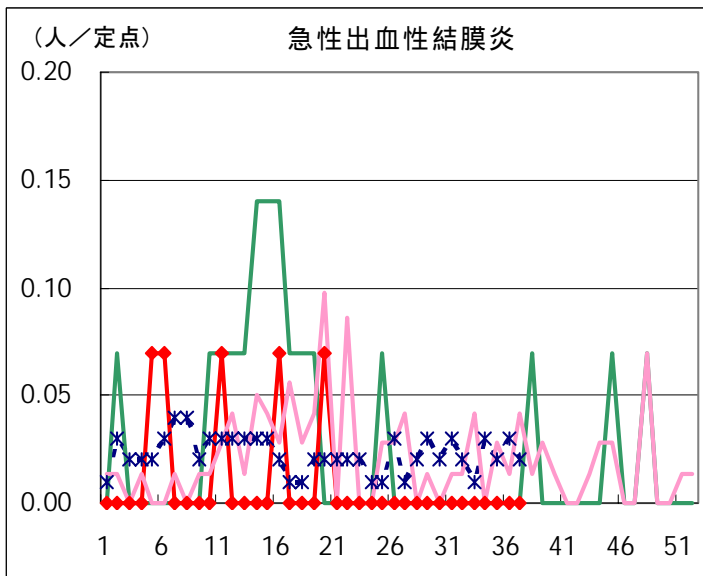
◆ 小児科・インフルエンザ定点



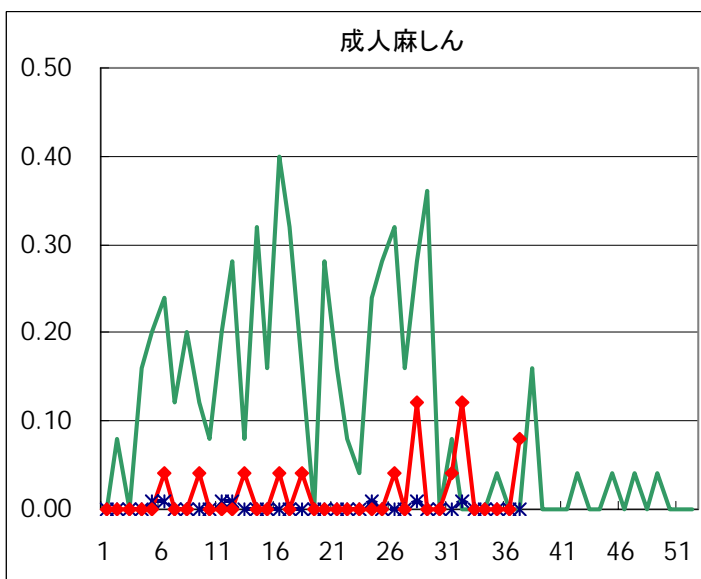
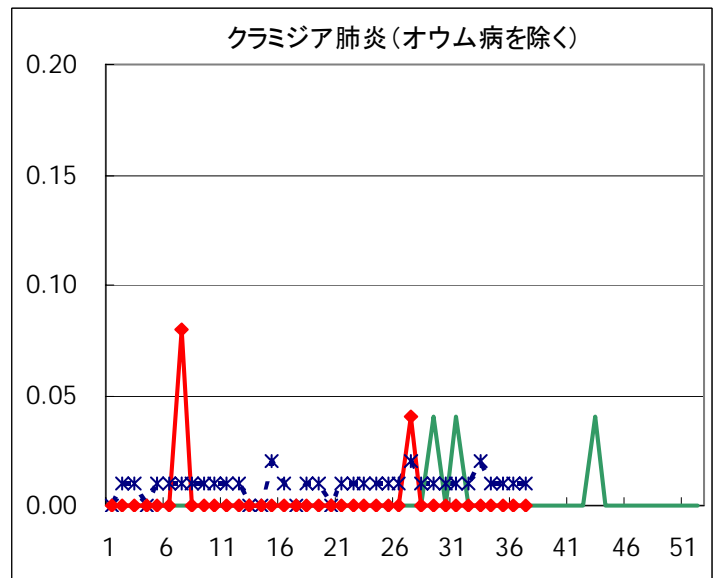
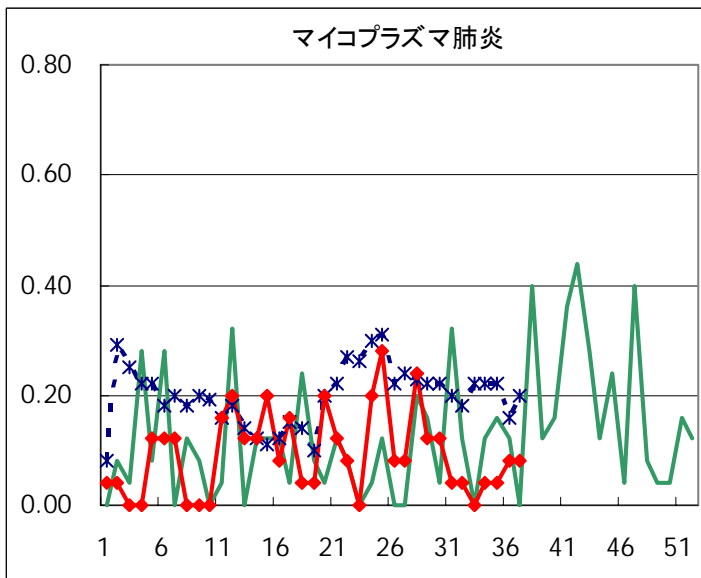
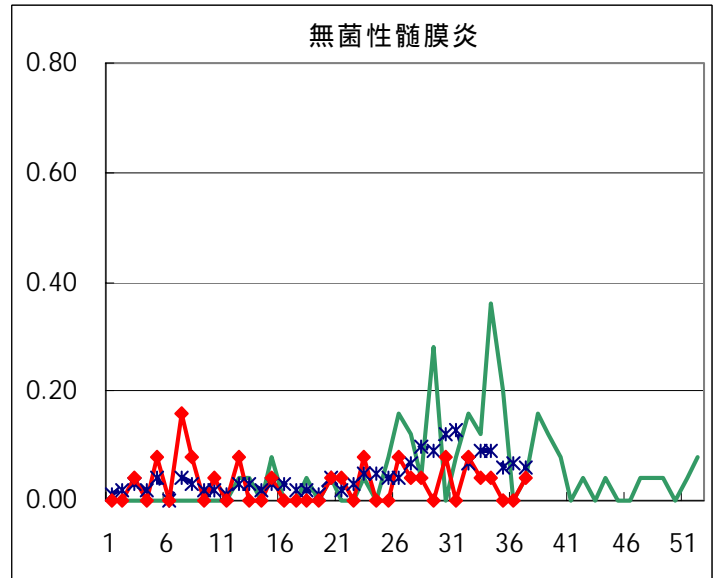
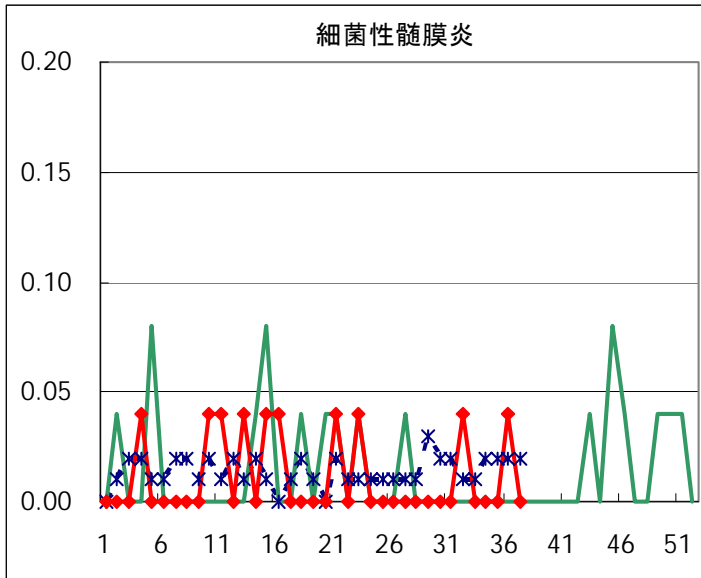




◆ 眼科定点



◆ 基幹定点



疾患別の定点医療機関数(週報告分)		
定点種別	疾 病	医療機関数
インフルエンザ	インフルエンザ	178
眼 科	急性出血性結膜炎	14
	流行性角結膜炎	
基 幹	細菌性髄膜炎	25
	無菌性髄膜炎	
	マイコプラズマ肺炎	
	クラミジア肺炎	
	成人麻疹	
小児科	上記を除く疾病	142

病原体検出情報

週別病原体・抗体検出結果(2004年30週～37週)

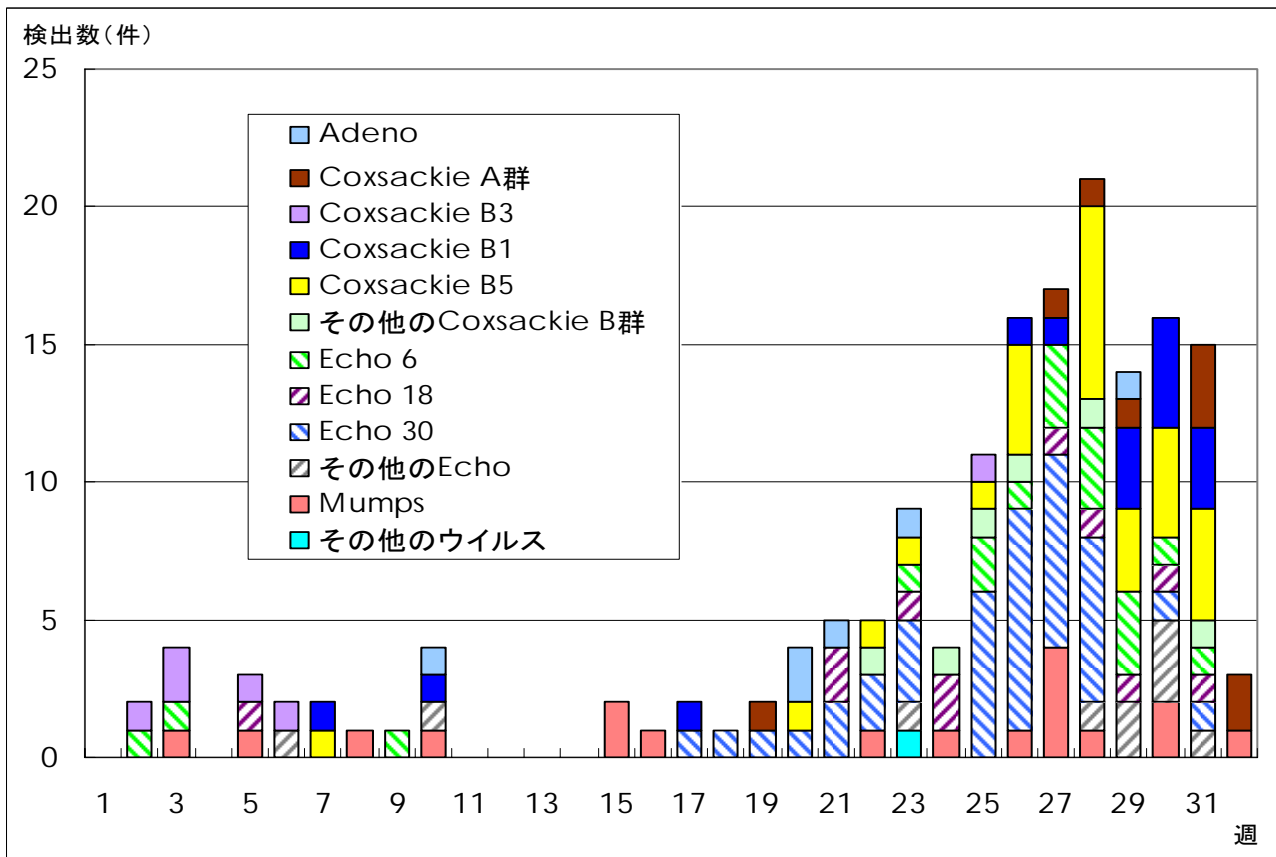
検出病原体・抗体		検体採取週								合計	
		2004年									
		30	31	32	33	34	35	36	37		
ウイルス	インフルエンザAソ連型										
	インフルエンザA香港型										
	インフルエンザB型										
	RSV										
	アデノ	4	8	6		5	7	3	5	38	
	エンテロ	8	2	5	4	10	6	5	3	43	
	ノロ		20		9	1				30	
	ロタ										
	単純ヘルペス				1			1		2	
	水痘・帯状疱疹										
	EBV	1	3						1	5	
	CMV			1			1		1	3	
	HHV6/7	2		1	1	4	2	2	1	13	
	ムンプス			1				1		2	
	麻疹										
	パルボB19								1	1	
	分離型別・遺伝子型別	ポリオ1									
		ポリオ2									
		アデノ1	1								1
		アデノ2									
		アデノ3									
		エコー13									
		エンテロ71									
コクサッキーA6											
ライノ					1					1	
抗体	デング		1		1	1	3		2	8	
	ツツガムシ										
細菌	カンピロバクター										
	サルモネラ										
	下痢原性大腸菌	2				2	2	1	1	8	
	エロモナス										
	O157										
	MRSAコアグララーゼⅠ型							1	1	2	
	MRSAコアグララーゼⅡ型		3	2	4	7	2		2	20	
	MRSAコアグララーゼⅢ型	1				1		4		6	
	MSSAコアグララーゼⅤ型				1					1	
	溶連菌T-1型							2		2	
	溶連菌T-3型										
	溶連菌T-4型				1	1		1		3	
	溶連菌T-6型										
	溶連菌T-12型				2			1		3	
	溶連菌T-22型										
	溶連菌T-25型	1	1		2					4	
溶連菌T-28型							1		1		
溶連菌UT											
性感染症	梅毒			1	1		1			3	
	クラミジア抗体	9	16	10	13	17	12	24	20	121	
	クラミジア遺伝子	1			1				1	3	
	淋菌遺伝子				1		1			2	
	パピローマ	3	1	2	2		3	3	2	16	

臨床診断名別病原体検出結果（2004年30週～37週）

臨床診断名 検出病原体	インフルエンザ (インフルエンザを含む)	上気道炎	下気道炎	咽頭結膜熱	A群溶血性レンサ球菌咽頭炎	感染性胃腸炎	無菌性髄膜炎	脳炎	ヘルパンギーナ	手足口病	伝染性紅斑	発疹症	流行性耳下腺炎	口内炎	水痘	その他	合計
インフルエンザAソ連型																	
インフルエンザA香港型																	
インフルエンザB型																	
RSV																	
アデノ		12	2	2		2						7	1			12	38
アデノ1						1											1
アデノ2																	
アデノ3																	
エンテロ		6	3	1		2	14	2	2	2		9				2	43
エコー13																	
コクサッキーA6																	
ポリオ1																	
ポリオ2																	
ムンプス													1			1	2
ノロ						30											30
ロタ																	
単純ヘルペス								1								1	2
水痘・带状疱疹しん																	
パルボB19												1					1
カンピロバクター																	
サルモネラ																	
下痢原性大腸菌						8											8

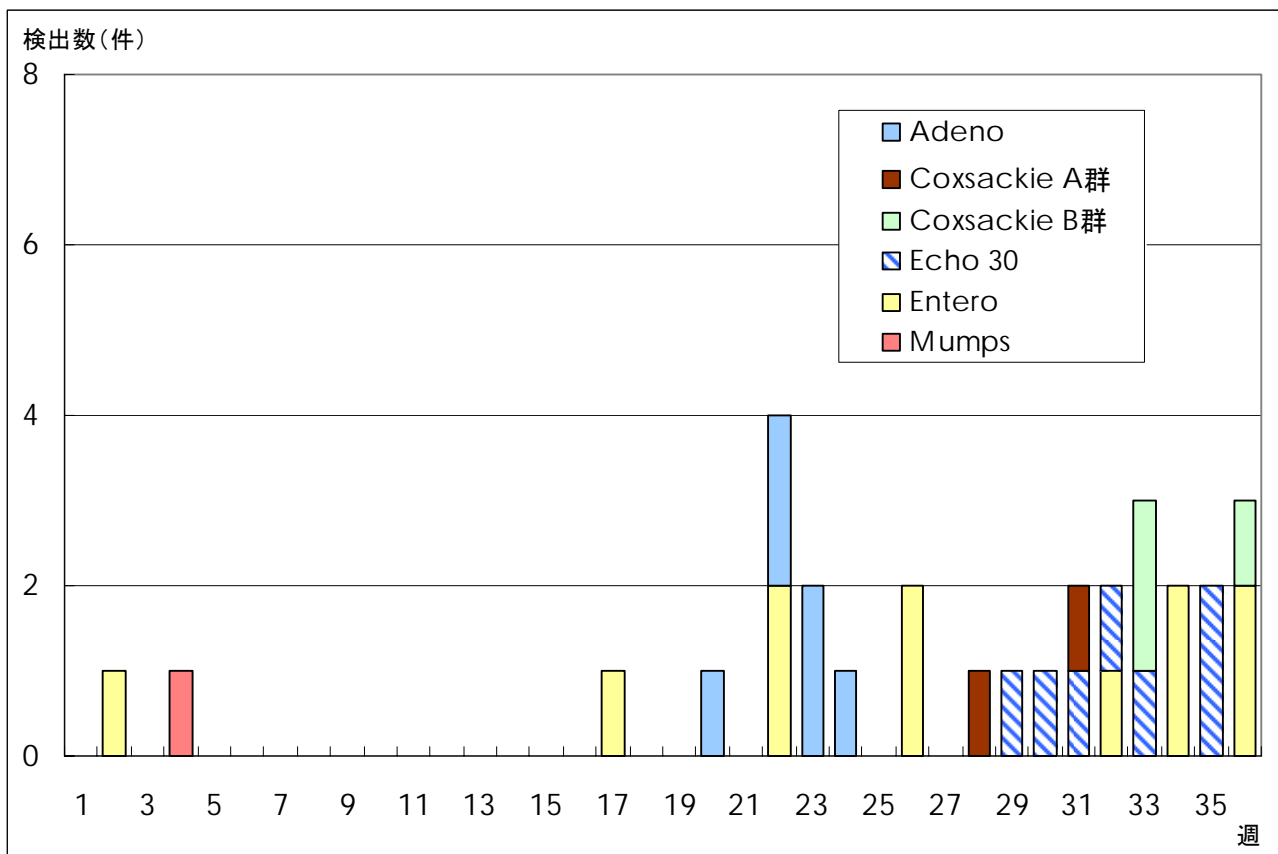
病原体グラフ (無菌性髄膜炎)

無菌性髄膜炎患者から検出されたウイルス(全国)



IASR 病原微生物検出情報 (2004年8月26日現在報告数)

無菌性髄膜炎患者から検出されたウイルス(東京都)



微生物部ウイルス研究科

年齢階級別報告数 2004年 37週

	RS ウイルス 感染症	インフルエ ンザ	咽頭 結膜熱	A群溶血性 レンサ球菌 咽頭炎	感染性 胃腸炎	水痘	手足口病	伝染性 紅斑	突発性 発しん
～6ヶ月					3	1	2		10
～1歳			1		24	4	7		43
1歳			2	2	40	3	25	3	48
2歳			2	1	43	11	26	2	4
3歳	1		5	2	34	10	19	2	1
4歳			7	6	33	5	17	5	
5歳			4	5	22	2	4	2	
6歳				8	15	3	2	5	
7歳				2	7	2	1	3	
8歳			1	3	11	1	1	3	
9歳				2	9		1	1	
10～14歳				3	32	1	1	2	
15～19歳					13				
20～29歳					55	1	2	1	
30～39歳									
40～49歳									
50～59歳									
60～69歳									
70～79歳									
80歳以上									
合計	1	-	22	34	341	44	108	29	106
先週比	1	0	-14	-10	41	11	9	2	11

注:小児科定点把握対象疾病のうち、「20～29歳」は「20歳以上」と読み替える。
眼科疾患のうち、「70～79歳」は「70歳以上」と読み替える。

	百日咳	風しん	ヘルパン ギーナ	麻しん (成人麻しん を除く)	流行性 耳下腺炎	急性出血性 結膜炎	流行性 角結膜炎	不明 発しん症	MCLS
～6ヶ月			2						1
～1歳		2	6					3	1
1歳			18		2			7	
2歳			9		3				1
3歳			12		9				
4歳		1	5		10			1	
5歳			3		9		1		
6歳			3		4			1	
7歳					4			1	
8歳			1						
9歳					2				
10～14歳			1		7		1		1
15～19歳			1		1				
20～29歳	1		3				5		
30～39歳							4		
40～49歳							3		
50～59歳							3		
60～69歳									
70～79歳									
80歳以上									
合計	1	3	64	-	51	-	17	13	4
先週比	-2	2	4	-1	5	0	-4	3	3

注:小児科定点把握対象疾病のうち、「20～29歳」は「20歳以上」と読み替える。
眼科疾患のうち、「70～79歳」は「70歳以上」と読み替える。

保健所別報告数 2004年 37週

	RS ウイルス 感染症	インフルエ ンザ	咽頭 結膜熱	A群溶血性 レンサ球菌 咽頭炎	感染性 胃腸炎	水痘	手足口病	伝染性 紅斑	突発性 発しん	百日咳
千代田										
中央区					10	3			3	
みなと			6	2	11		1		6	
新宿区				1	26	1	1		1	
文京					2				3	
台東					10	1	3	3	2	
墨田区	1			2	4	1	1		4	
江東区				1	16	2	4		4	
品川区					12	2	2		5	
目黒区					1	1	1	1	3	
大田区			6	2	33		10	1	5	
世田谷区				2	22	7	4	1	2	
渋谷区					14		4		4	1
中野区				2	16		2	1	4	
杉並				1	7	1			1	
池袋					2		3		1	
北区			1	5	10	2	13	3	8	
荒川区			1	1	9	2	10		2	
板橋区					6	1	2		1	
練馬区					4	3	2	4	5	
足立			2		11	1	5			
葛飾				1	5	3	3	1	6	
江戸川			3	4	15		13	1	2	
西多摩				3	10	2	7	1	5	
八王子					6	1			2	
南多摩				1	12	2	1	9	8	
町田				3	13	3	6	2	2	
多摩立川			1		13	1		1		
多摩府中				2	19	2	2		4	
多摩小平			2	1	22	2	8		13	
島しょ										

東京都合計	1	-	22	34	341	44	108	29	106	1
定点当り報告数	0.01	-	0.15	0.24	2.40	0.31	0.76	0.20	0.75	0.01

保健所別報告数 2004年 37週

	風しん	ヘルパン ギーナ	麻しん (成人麻し んを除く)	流行性 耳下腺炎	急性出血 性結膜炎	流行性 角結膜炎	不明 発しん症	MCLS	合計
千代田									
中央区									16
みなと		2		3		1	1	1	34
新宿区		3				7	2		42
文京		1		3		2			11
台東		4						1	24
墨田区									13
江東区		2				2			31
品川区	1	1		1			4	1	29
目黒区		2							9
大田区		6		4			2	1	70
世田谷区		3		2					43
渋谷区		5		2					30
中野区									25
杉並		1		1					12
池袋				1		2			9
北区				2					44
荒川区		1		3		1			30
板橋区		1		1					12
練馬区		2					2		22
足立		4		2					25
葛飾		1		3					23
江戸川		3		6					47
西多摩	2	2		1					33
八王子		3		1		2			15
南多摩		7		3					43
町田		6		5			2		42
多摩立川		1		1					18
多摩府中		1		5					35
多摩小平		2		1					51
島しょ									

東京都合計	3	64	-	51	-	17	13	4	838
定点当り報告数	0.02	0.45	-	0.36	-	1.21	0.09	0.03	

保健所別報告数(定点当たり) 2004年37週

	RS ウイルス 感染症	インフルエ ンザ	咽頭 結膜熱	A群溶血性 レンサ球菌 咽頭炎	感染性 胃腸炎	水痘	手足口病	伝染性 紅斑	突発性 発しん	百日咳
千代田										
中央区					3.33	1.00			1.00	
みなと			1.00	0.33	1.83		0.17		1.00	
新宿区				0.17	4.33	0.17	0.17		0.17	
文京					0.67				1.00	
台東					3.33	0.33	1.00	1.00	0.67	
墨田区	0.33			0.67	1.33	0.33	0.33		1.33	
江東区				0.33	5.33	0.67	1.33		1.33	
品川区					2.00	0.33	0.33		0.83	
目黒区					0.33	0.33	0.33	0.33	1.00	
大田区			0.67	0.22	3.67		1.11	0.11	0.56	
世田谷区				0.25	2.75	0.88	0.50	0.13	0.25	
渋谷区					3.50		1.00		1.00	0.25
中野区				0.33	2.67		0.33	0.17	0.67	
杉並				0.17	1.17	0.17			0.17	
池袋					0.40		0.60		0.20	
北区			0.25	1.25	2.50	0.50	3.25	0.75	2.00	
荒川区			0.50	0.50	4.50	1.00	5.00		1.00	
板橋区					1.00	0.17	0.33		0.17	
練馬区					0.80	0.60	0.40	0.80	1.00	
足立			0.50		2.75	0.25	1.25			
葛飾				0.25	1.25	0.75	0.75	0.25	1.50	
江戸川			0.75	1.00	3.75		3.25	0.25	0.50	
西多摩				0.60	2.00	0.40	1.40	0.20	1.00	
八王子					3.00	0.50			1.00	
南多摩				0.33	4.00	0.67	0.33	3.00	2.67	
町田				1.50	6.50	1.50	3.00	1.00	1.00	
多摩立川			0.17		2.17	0.17		0.17		
多摩府中				0.20	1.90	0.20	0.20		0.40	
多摩小平			0.33	0.17	3.67	0.33	1.33		2.17	
島しょ										

東京都合計	1	-	22	34	341	44	108	29	106	1
定点当り報告数	0.01	-	0.15	0.24	2.40	0.31	0.76	0.20	0.75	0.01

保健所別報告数(定点当たり) 2004年37週

	風しん	ヘルパン ギーナ	麻しん (成人麻し んを除く)	流行性 耳下腺炎	急性出血 性結膜炎	流行性 角結膜炎	不明 発しん症	MCLS
千代田								
中央区								
みなと		0.33		0.50		1.00	0.17	0.17
新宿区		0.50				3.50	0.33	
文京		0.33		1.00		2.00		
台東		1.33						0.33
墨田区								
江東区		0.67				2.00		
品川区	0.17	0.17		0.17			0.67	0.17
目黒区		0.67						
大田区		0.67		0.44			0.22	0.11
世田谷区		0.38		0.25				
渋谷区		1.25		0.50				
中野区								
杉並		0.17		0.17				
池袋				0.20		2.00		
北区				0.50				
荒川区		0.50		1.50		1.00		
板橋区		0.17		0.17				
練馬区		0.40					0.40	
足立		1.00		0.50				
葛飾		0.25		0.75				
江戸川		0.75		1.50				
西多摩	0.40	0.40		0.20				
八王子		1.50		0.50		2.00		
南多摩		2.33		1.00				
町田		3.00		2.50			1.00	
多摩立川		0.17		0.17				
多摩府中		0.10		0.50				
多摩小平		0.33		0.17				
島しょ								

東京都合計	3	64	-	51	-	17	13	4
定点当り報告数	0.02	0.45	-	0.36	-	1.21	0.09	0.03